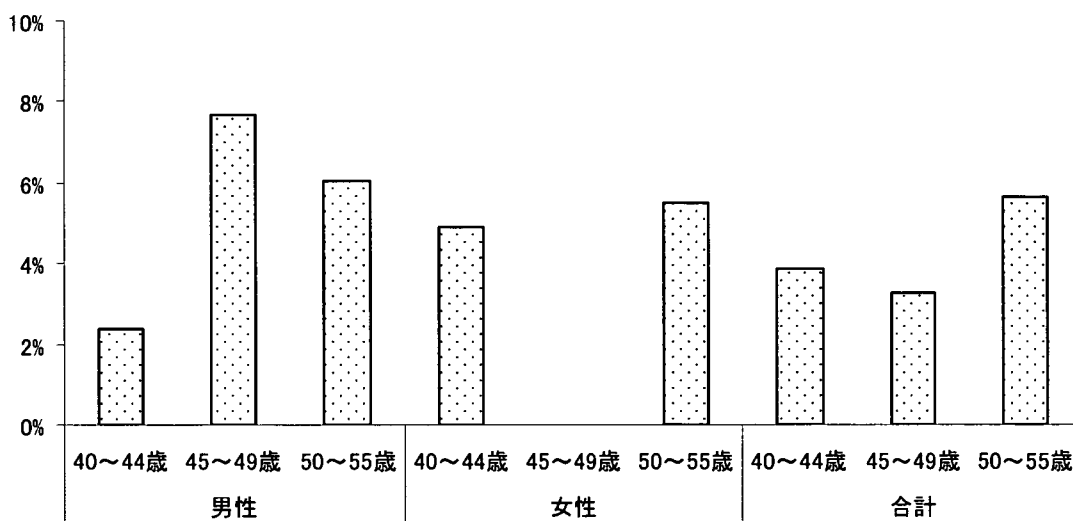


2) 熱いもので痛む歯がありますか？

表 7-2

		n	あり		なし	
男性	40～44 歳	42	1	2.4%	41	97.6%
	45～49 歳	65	5	7.7%	60	92.3%
	50～55 歳	66	4	6.1%	62	93.9%
女性	40～44 歳	61	3	4.9%	58	95.1%
	45～49 歳	87	0	0.0%	87	100.0%
	50～55 歳	182	10	5.5%	172	94.5%
合計	40～44 歳	103	4	3.9%	99	96.1%
	45～49 歳	152	5	3.3%	147	96.7%
	50～55 歳	248	14	5.6%	234	94.4%
	計	503	23	4.6%	480	95.4%

図 7-2

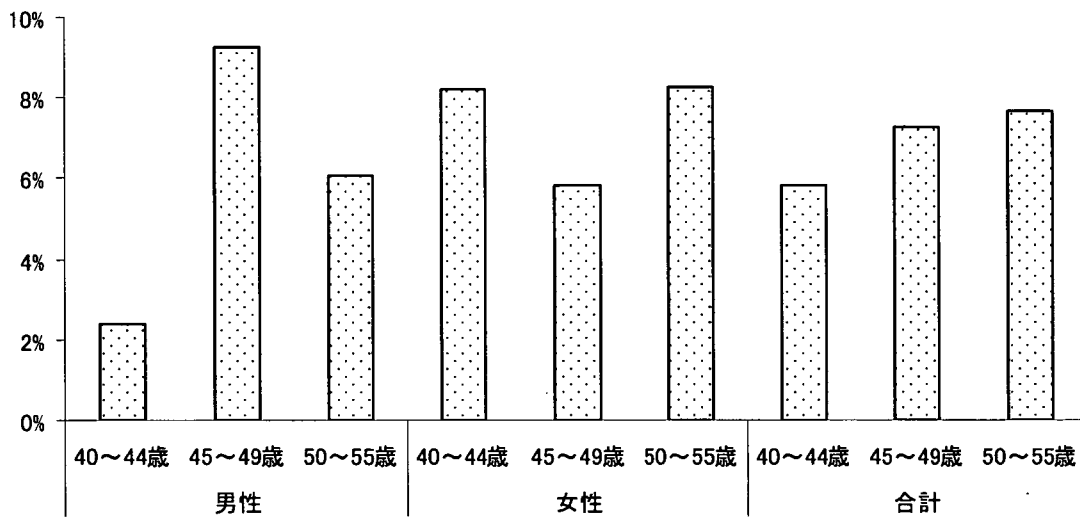


3) 甘いもので痛む歯がありますか？

表 7-3

		n	あり		なし	
男性	40～44 歳	42	1	2.4%	41	97.6%
	45～49 歳	65	6	9.2%	59	90.8%
	50～55 歳	66	4	6.1%	62	93.9%
女性	40～44 歳	61	5	8.2%	56	91.8%
	45～49 歳	86	5	5.8%	81	94.2%
	50～55 歳	182	15	8.2%	167	91.8%
合計	40～44 歳	103	6	5.8%	97	94.2%
	45～49 歳	151	11	7.3%	140	92.7%
	50～55 歳	248	19	7.7%	229	92.3%
計		502	36	7.2%	466	92.8%

図 7-3

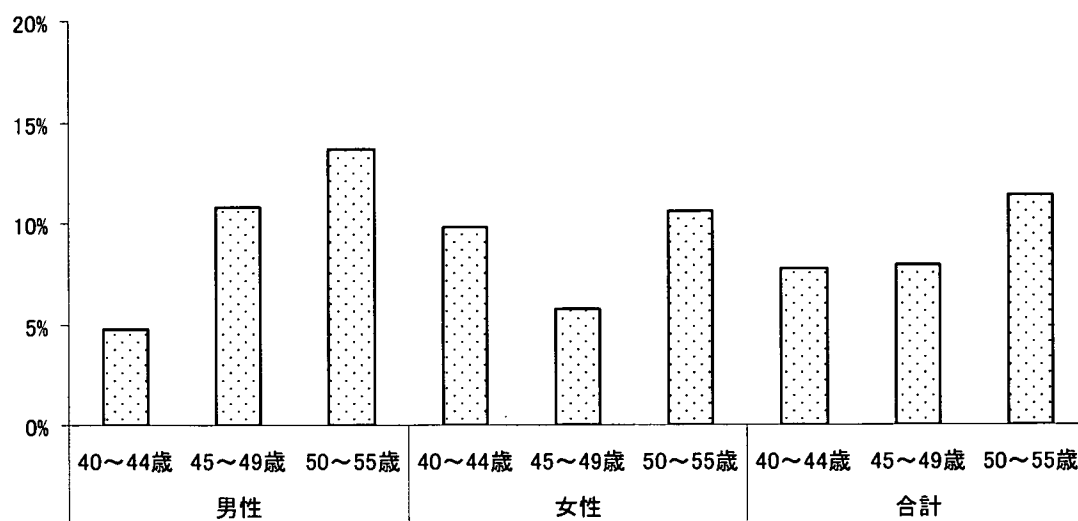


4) かむと痛む歯がありますか？

表 7-4

		n	あり		なし	
男性	40～44 歳	42	2	4.8%	40	95.2%
	45～49 歳	65	7	10.8%	58	89.2%
	50～55 歳	66	9	13.6%	57	86.4%
女性	40～44 歳	61	6	9.8%	55	90.2%
	45～49 歳	87	5	5.7%	82	94.3%
	50～55 歳	180	19	10.6%	161	89.4%
合計	40～44 歳	103	8	7.8%	95	92.2%
	45～49 歳	152	12	7.9%	140	92.1%
	50～55 歳	246	28	11.4%	218	88.6%
	計	501	48	9.6%	453	90.4%

図 7-4

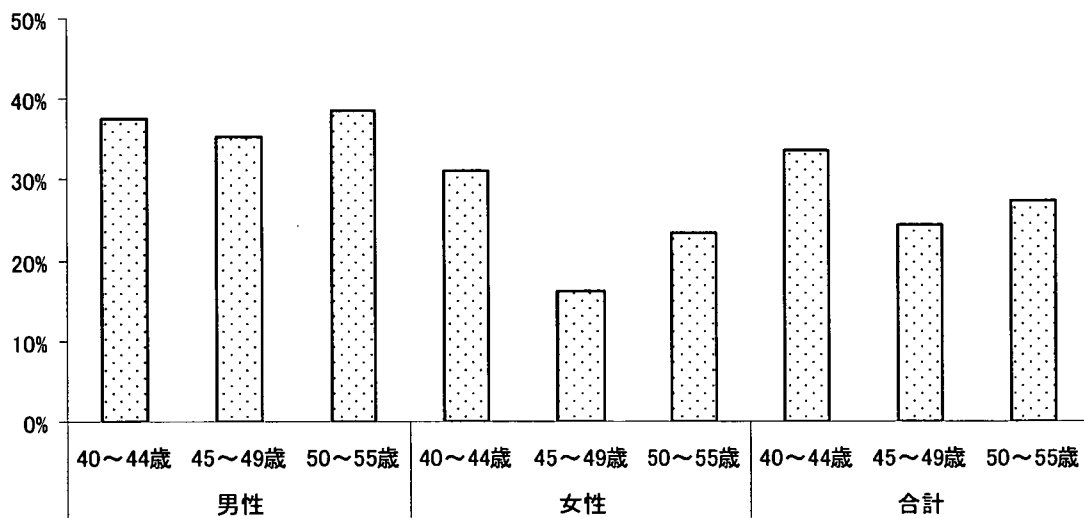


5) 欠けたり、穴のあいている歯がありますか？

表 7-5

		n	あり		なし	
男性	40～44 歳	40	15	37.5%	25	62.5%
	45～49 歳	65	23	35.4%	42	64.6%
	50～55 歳	65	25	38.5%	40	61.5%
女性	40～44 歳	61	19	31.1%	42	68.9%
	45～49 歳	87	14	16.1%	73	83.9%
	50～55 歳	180	42	23.3%	138	76.7%
合計	40～44 歳	101	34	33.7%	67	66.3%
	45～49 歳	152	37	24.3%	115	75.7%
	50～55 歳	245	67	27.3%	178	72.7%
	計	498	138	27.7%	360	72.3%

図 7-5

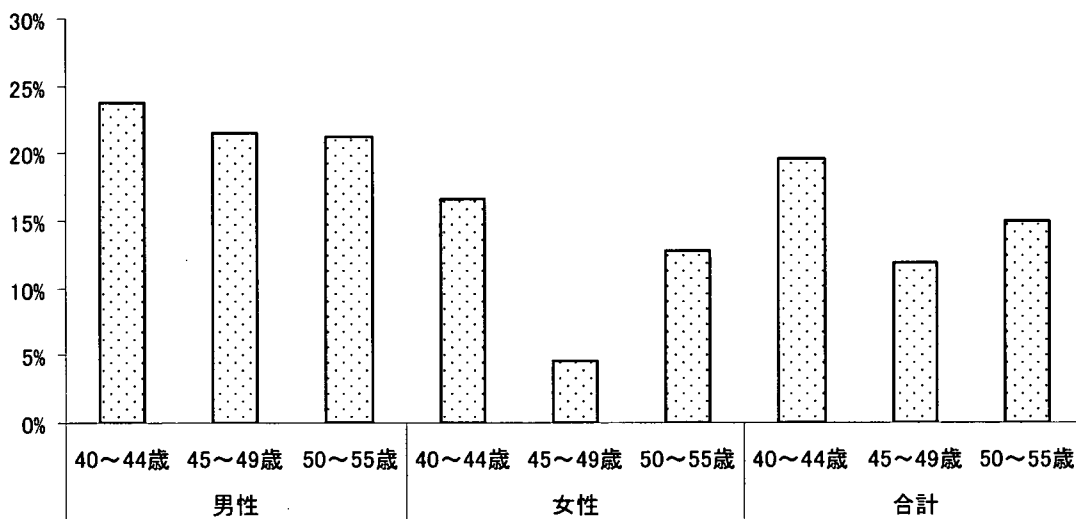


6) 詰めものやかぶせたものが取れた歯がありますか？

表 7-6

		n	あり		なし	
男性	40～44 歳	42	10	23.8%	32	76.2%
	45～49 歳	65	14	21.5%	51	78.5%
	50～55 歳	66	14	21.2%	52	78.8%
女性	40～44 歳	60	10	16.7%	50	83.3%
	45～49 歳	87	4	4.6%	83	95.4%
	50～55 歳	181	23	12.7%	158	87.3%
合計	40～44 歳	102	20	19.6%	82	80.4%
	45～49 歳	152	18	11.8%	134	88.2%
	50～55 歳	247	37	15.0%	210	85.0%
	計	501	75	15.0%	426	85.0%

図 7-6

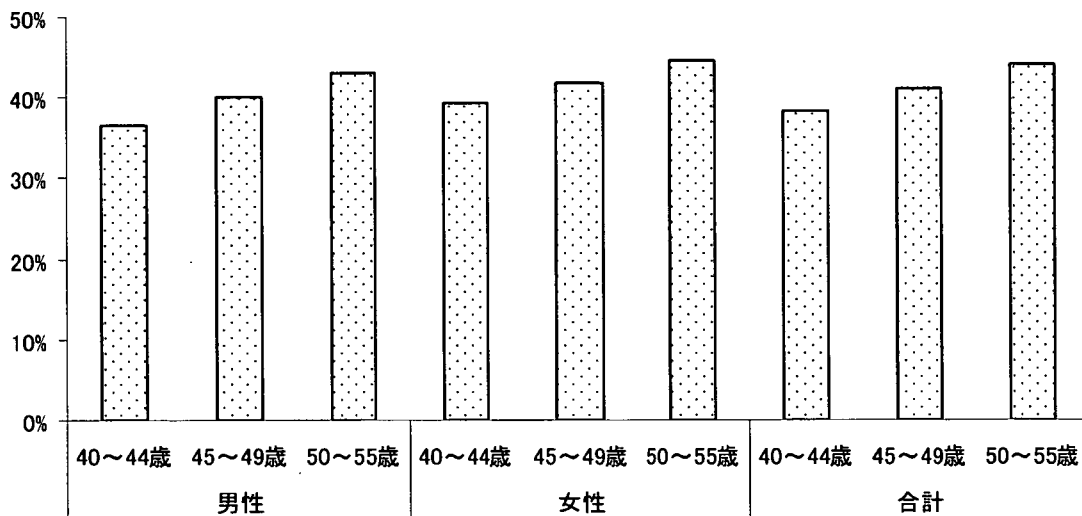


7) 黒くなったり、変色している歯がありますか？

表 7-7

		n	あり		なし	
男性	40～44 歳	41	15	36.6%	26	63.4%
	45～49 歳	65	26	40.0%	39	60.0%
	50～55 歳	65	28	43.1%	37	56.9%
女性	40～44 歳	61	24	39.3%	37	60.7%
	45～49 歳	86	36	41.9%	50	58.1%
	50～55 歳	182	81	44.5%	101	55.5%
合計	40～44 歳	102	39	38.2%	63	61.8%
	45～49 歳	151	62	41.1%	89	58.9%
	50～55 歳	247	109	44.1%	138	55.9%
計		500	210	42.0%	290	58.0%

図 7-7

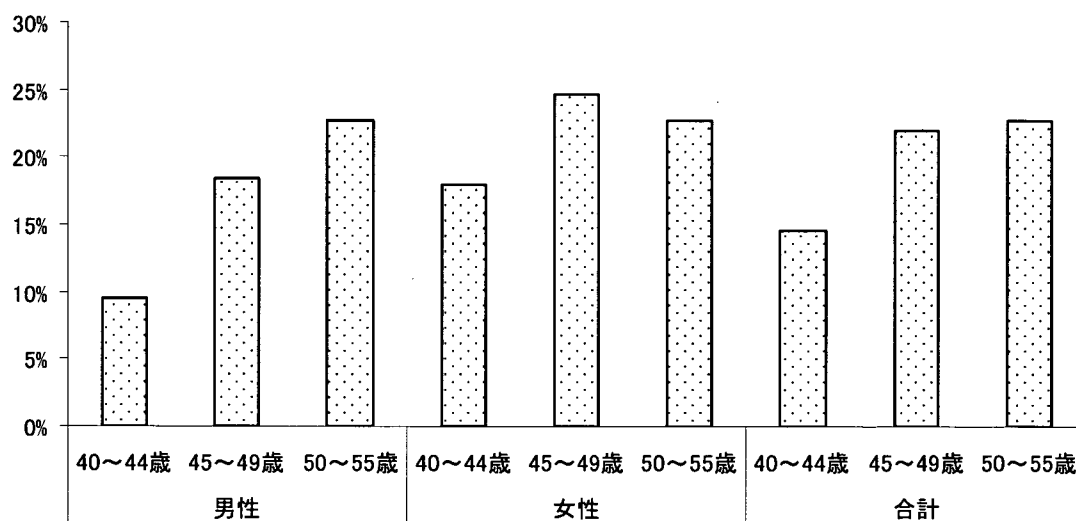


8) 歯ぐきが腫れていますか？

表 7-8

		n	あり		なし	
男性	40～44歳	42	4	9.5%	38	90.5%
	45～49歳	65	12	18.5%	53	81.5%
	50～55歳	66	15	22.7%	51	77.3%
女性	40～44歳	61	11	18.0%	50	82.0%
	45～49歳	85	21	24.7%	64	75.3%
	50～55歳	180	41	22.8%	139	77.2%
合計	40～44歳	103	15	14.6%	88	85.4%
	45～49歳	150	33	22.0%	117	78.0%
	50～55歳	246	56	22.8%	190	77.2%
	計	499	104	20.8%	395	79.2%

図 7-8

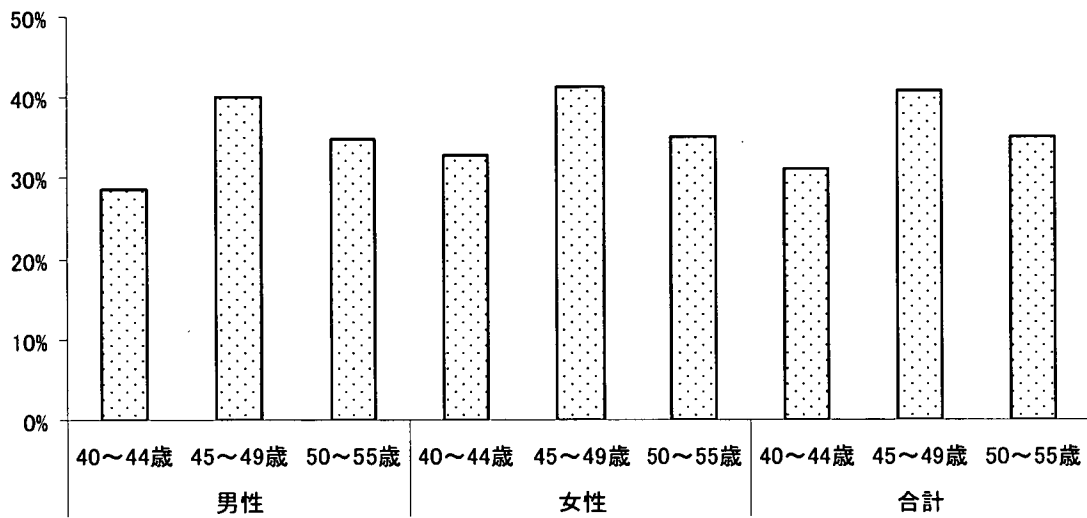


9) 歯ぐきから血が出ますか？

表 7-9

		n	あり		なし	
男性	40～44 歳	42	12	28.6%	30	71.4%
	45～49 歳	65	26	40.0%	39	60.0%
	50～55 歳	66	23	34.8%	43	65.2%
女性	40～44 歳	61	20	32.8%	41	67.2%
	45～49 歳	87	36	41.4%	51	58.6%
	50～55 歳	180	63	35.0%	117	65.0%
合計	40～44 歳	103	32	31.1%	71	68.9%
	45～49 歳	152	62	40.8%	90	59.2%
	50～55 歳	246	86	35.0%	160	65.0%
	計	501	180	35.9%	321	64.1%

図 7-9

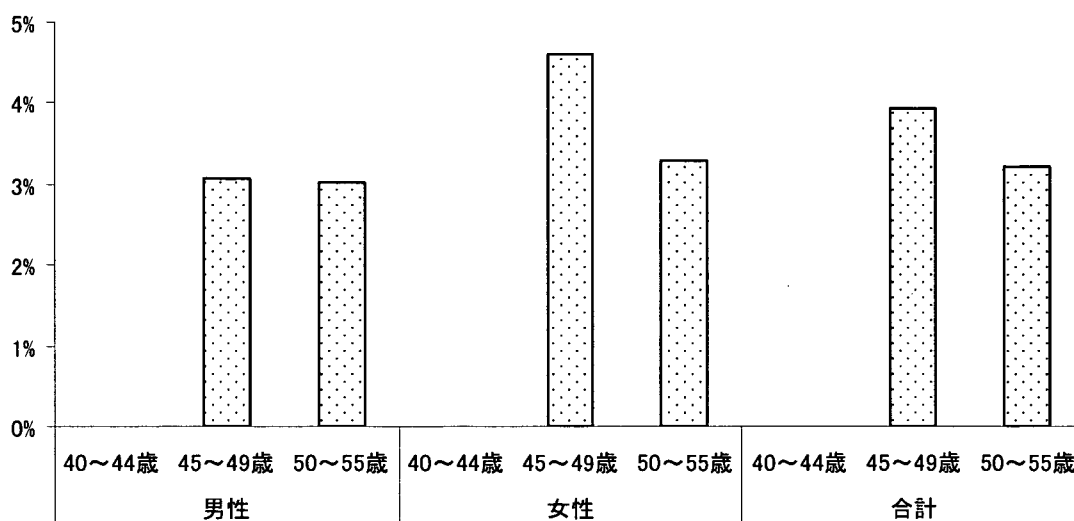


10) 歯ぐきから膿が出ますか？

表 7-10

		n	あり		なし	
男性	40～44 歳	41	0	0.0%	41	100.0%
	45～49 歳	65	2	3.1%	63	96.9%
	50～55 歳	66	2	3.0%	64	97.0%
女性	40～44 歳	61	0	0.0%	61	100.0%
	45～49 歳	87	4	4.6%	83	95.4%
	50～55 歳	182	6	3.3%	176	96.7%
合計	40～44 歳	102	0	0.0%	102	100.0%
	45～49 歳	152	6	3.9%	146	96.1%
	50～55 歳	248	8	3.2%	240	96.8%
	計	502	14	2.8%	488	97.2%

図 7-10

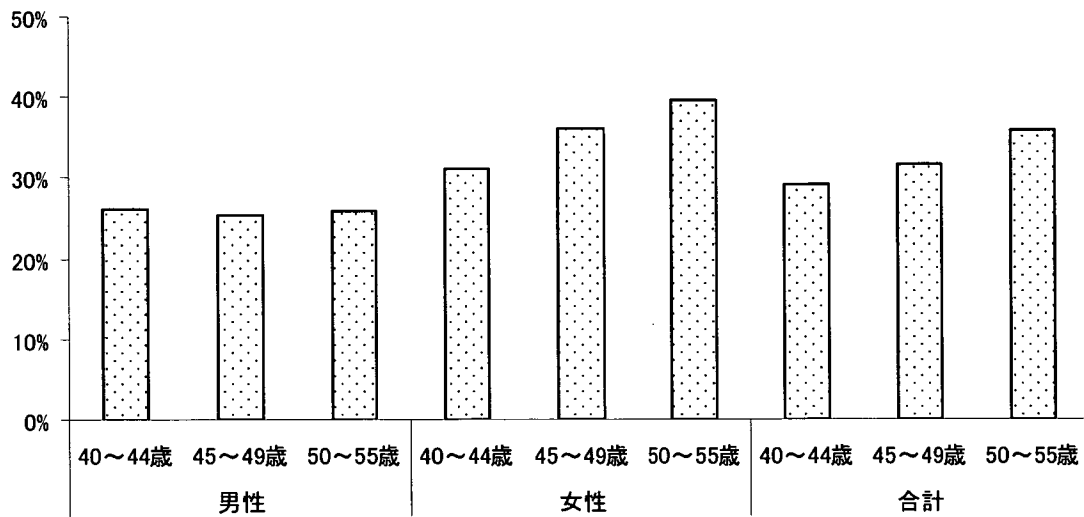


11) 歯ぐきが下がって歯の根が出てきましたか？

表 7-11

		n	あり		なし	
男性	40～44歳	42	11	26.2%	31	73.8%
	45～49歳	63	16	25.4%	47	74.6%
	50～55歳	66	17	25.8%	49	74.2%
女性	40～44歳	61	19	31.1%	42	68.9%
	45～49歳	86	31	36.0%	55	64.0%
	50～55歳	179	71	39.7%	108	60.3%
合計	40～44歳	103	30	29.1%	73	70.9%
	45～49歳	149	47	31.5%	102	68.5%
	50～55歳	245	88	35.9%	157	64.1%
計		497	165	33.2%	332	66.8%

図 7-11

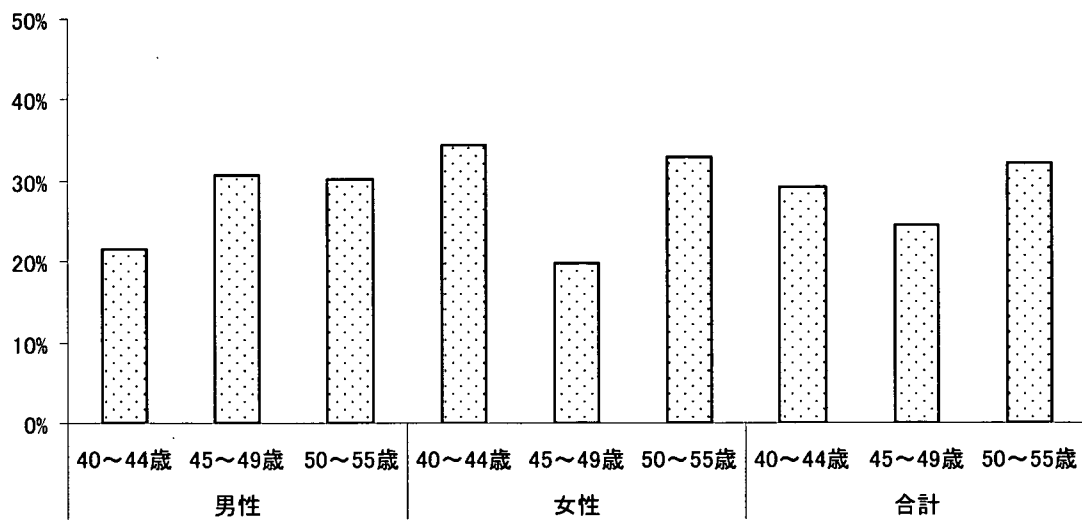


12) しみる歯はありますか？

表 7-12

		n	あり		なし	
男性	40～44 歳	42	9	21.4%	33	78.6%
	45～49 歳	65	20	30.8%	45	69.2%
	50～55 歳	66	20	30.3%	46	69.7%
女性	40～44 歳	61	21	34.4%	40	65.6%
	45～49 歳	86	17	19.8%	69	80.2%
	50～55 歳	179	59	33.0%	120	67.0%
合計	40～44 歳	103	30	29.1%	73	70.9%
	45～49 歳	151	37	24.5%	114	75.5%
	50～55 歳	245	79	32.2%	166	67.8%
	計	499	146	29.3%	353	70.7%

図 7-12

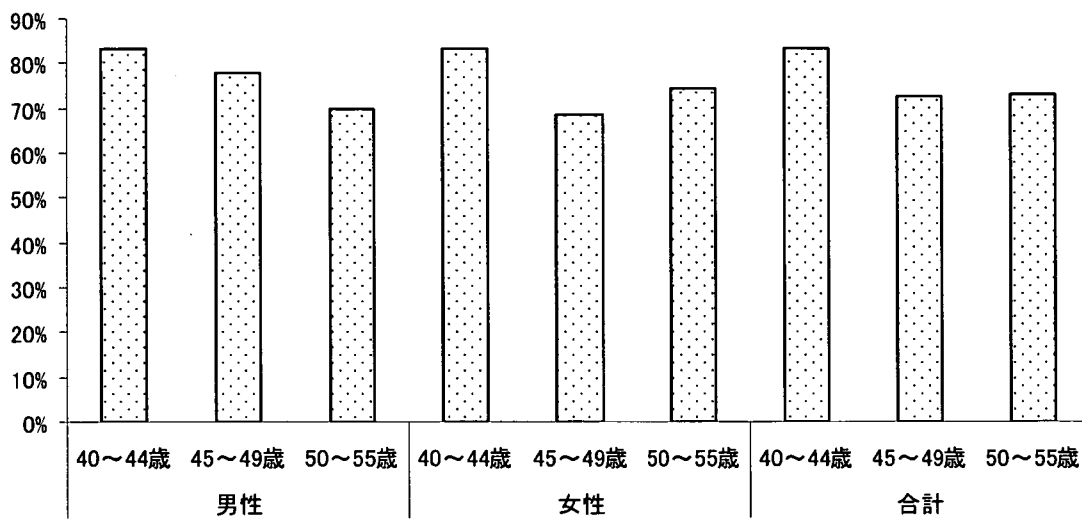


13) 歯石がついていますか？

表 7-13

		n	あり		なし	
男性	40～44 歳	42	35	83.3%	7	16.7%
	45～49 歳	64	50	78.1%	14	21.9%
	50～55 歳	63	44	69.8%	19	30.2%
女性	40～44 歳	60	50	83.3%	10	16.7%
	45～49 歳	86	59	68.6%	27	31.4%
	50～55 歳	178	132	74.2%	46	25.8%
合計	40～44 歳	102	85	83.3%	17	16.7%
	45～49 歳	150	109	72.7%	41	27.3%
	50～55 歳	241	176	73.0%	65	27.0%
計		493	370	75.1%	123	24.9%

図 7-13

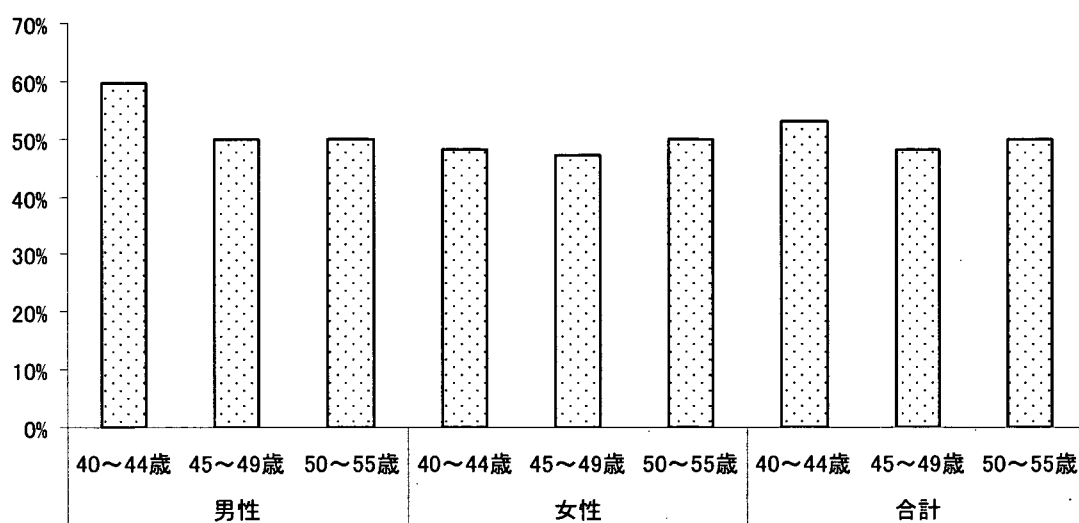


14) 口臭がありますか？

表 7-14

		n	あり		なし	
男性	40~44歳	42	25	59.5%	17	40.5%
	45~49歳	62	31	50.0%	31	50.0%
	50~55歳	64	32	50.0%	32	50.0%
女性	40~44歳	60	29	48.3%	31	51.7%
	45~49歳	87	41	47.1%	46	52.9%
	50~55歳	178	89	50.0%	89	50.0%
合計	40~44歳	102	54	52.9%	48	47.1%
	45~49歳	149	72	48.3%	77	51.7%
	50~55歳	242	121	50.0%	121	50.0%
	計	493	247	50.1%	246	49.9%

図 7-14

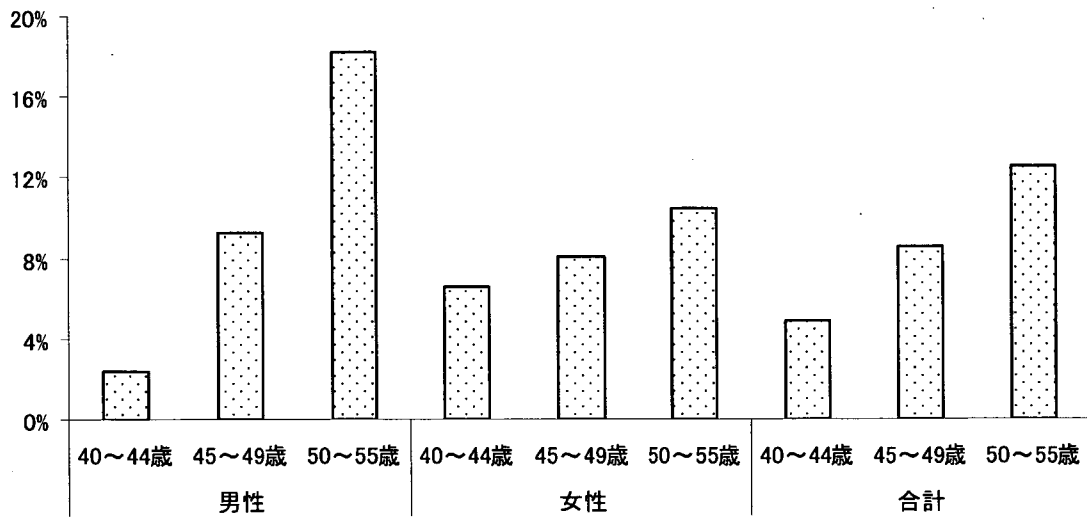


15) グラグラ動く歯がありますか？

表 7-15

		n	あり		なし	
男性	40～44 歳	42	1	2.4%	41	97.6%
	45～49 歳	65	6	9.2%	59	90.8%
	50～55 歳	66	12	18.2%	54	81.8%
女性	40～44 歳	61	4	6.6%	57	93.4%
	45～49 歳	87	7	8.0%	80	92.0%
	50～55 歳	182	19	10.4%	163	89.6%
合計	40～44 歳	103	5	4.9%	98	95.1%
	45～49 歳	152	13	8.6%	139	91.4%
	50～55 歳	248	31	12.5%	217	87.5%
	計	503	49	9.7%	454	90.3%

図 7-15

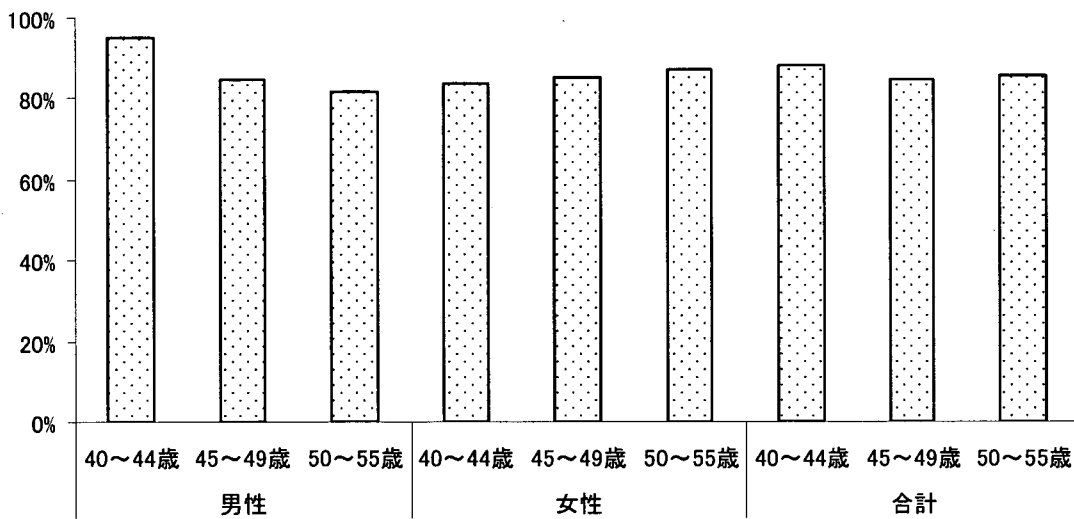


16) 歯の間に食べ物がはさまりますか？

表 7-16

		n	あり		なし	
男性	40～44 歳	42	40	95.2%	2	4.8%
	45～49 歳	65	55	84.6%	10	15.4%
	50～55 歳	66	54	81.8%	12	18.2%
女性	40～44 歳	61	51	83.6%	10	16.4%
	45～49 歳	87	74	85.1%	13	14.9%
	50～55 歳	182	159	87.4%	23	12.6%
合計	40～44 歳	103	91	88.3%	12	11.7%
	45～49 歳	152	129	84.9%	23	15.1%
	50～55 歳	248	213	85.9%	35	14.1%
	計	503	433	86.1%	70	13.9%

図 7-16

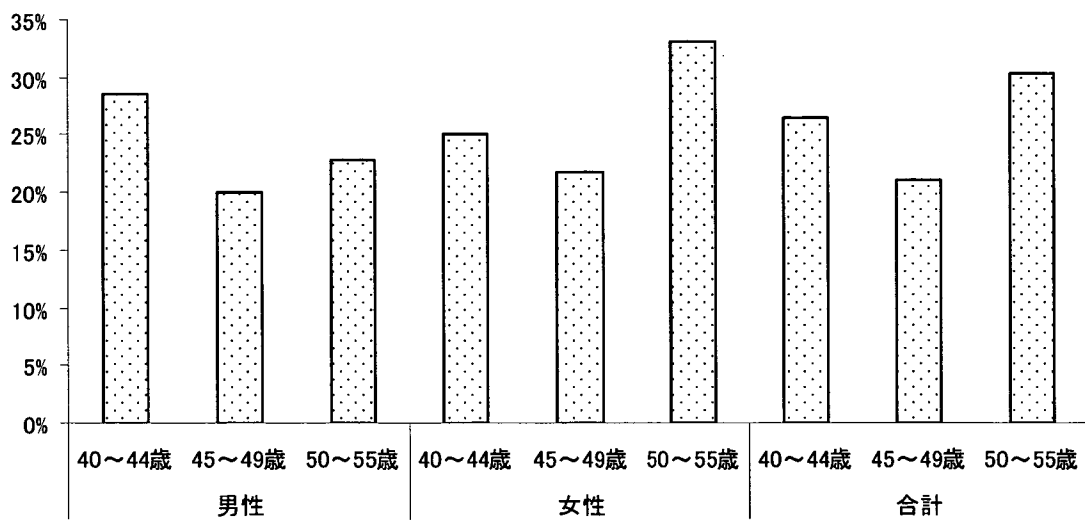


17) 口の中がネバネバしますか？

表 7-17

		n	あり		なし	
男性	40～44 歳	42	12	28.6%	30	71.4%
	45～49 歳	65	13	20.0%	52	80.0%
	50～55 歳	66	15	22.7%	51	77.3%
女性	40～44 歳	60	15	25.0%	45	75.0%
	45～49 歳	87	19	21.8%	68	78.2%
	50～55 歳	181	60	33.1%	121	66.9%
合計	40～44 歳	102	27	26.5%	75	73.5%
	45～49 歳	152	32	21.1%	120	78.9%
	50～55 歳	247	75	30.4%	172	69.6%
計		501	134	26.7%	367	73.3%

図 7-17

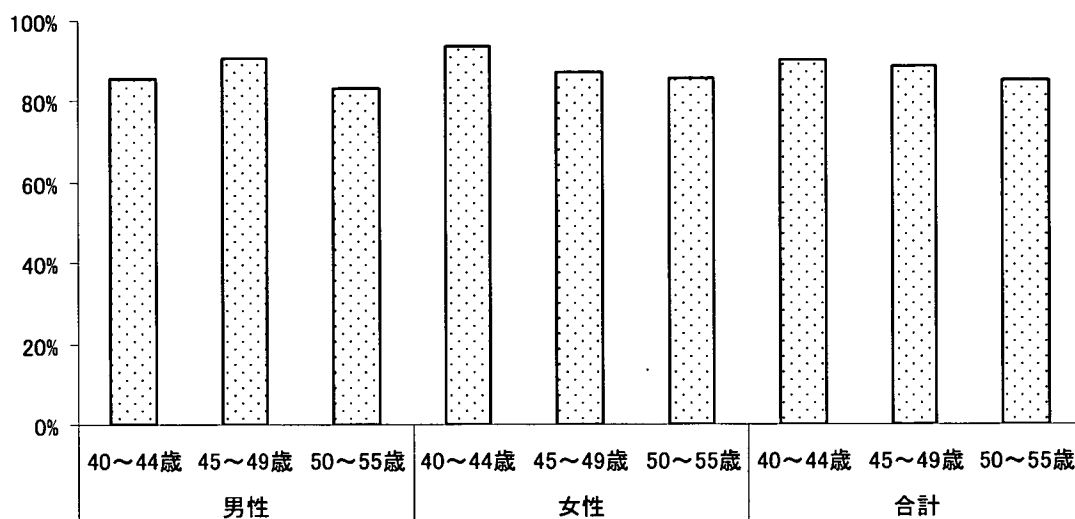


18) 何でもかんで食べられますか？

表 7-18

		n	あり		なし	
男性	40～44 歳	42	36	85.7%	6	14.3%
	45～49 歳	65	59	90.8%	6	9.2%
	50～55 歳	66	55	83.3%	11	16.7%
女性	40～44 歳	61	57	93.4%	4	6.6%
	45～49 歳	87	76	87.4%	11	12.6%
	50～55 歳	182	156	85.7%	26	14.3%
合計	40～44 歳	103	93	90.3%	10	9.7%
	45～49 歳	152	135	88.8%	17	11.2%
	50～55 歳	248	211	85.1%	37	14.9%
	計	503	439	87.3%	64	12.7%

図 7-18

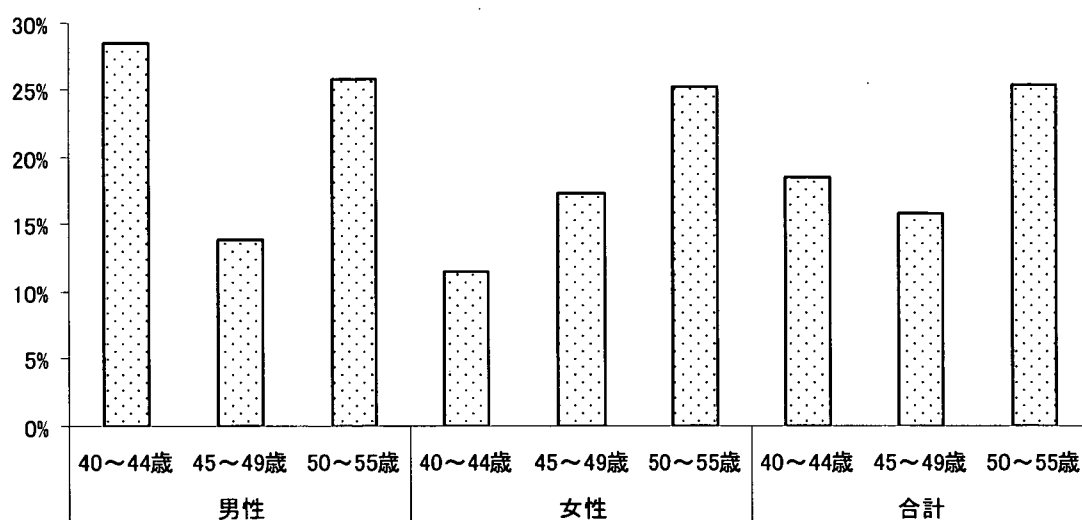


19) かたいものが食べにくくなりましたか？

表 7-19

		n	あり		なし	
男性	40～44 歳	42	12	28.6%	30	71.4%
	45～49 歳	65	9	13.8%	56	86.2%
	50～55 歳	66	17	25.8%	49	74.2%
女性	40～44 歳	61	7	11.5%	54	88.5%
	45～49 歳	87	15	17.2%	72	82.8%
	50～55 歳	182	46	25.3%	136	74.7%
合計	40～44 歳	103	19	18.4%	84	81.6%
	45～49 歳	152	24	15.8%	128	84.2%
	50～55 歳	248	63	25.4%	185	74.6%
計		503	106	21.1%	397	78.9%

図 7-19

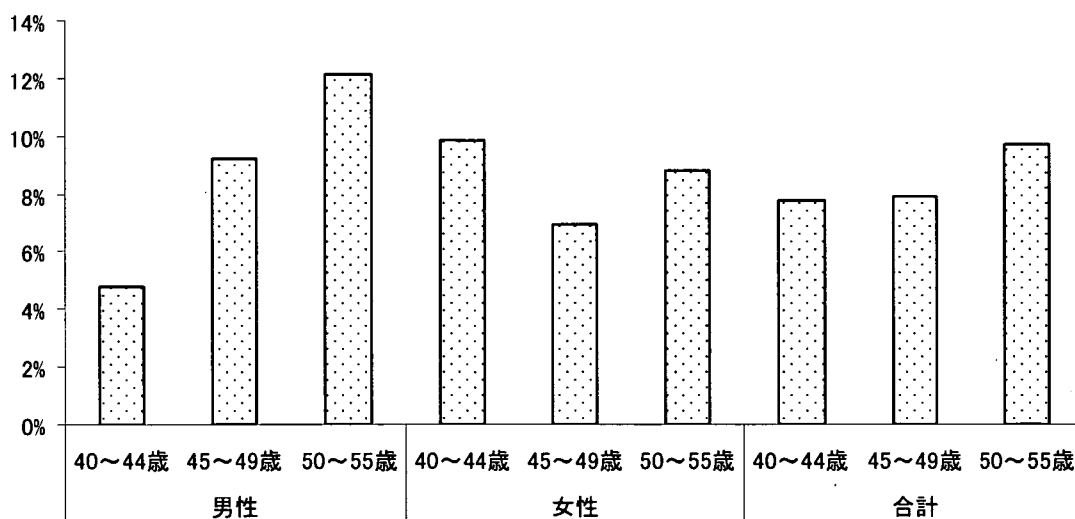


20) お茶や汁物などでむせることがありますか？

表 7-20

		n	あり		なし	
男性	40～44 歳	42	2	4.8%	40	95.2%
	45～49 歳	65	6	9.2%	59	90.8%
	50～55 歳	66	8	12.1%	58	87.9%
女性	40～44 歳	61	6	9.8%	55	90.2%
	45～49 歳	87	6	6.9%	81	93.1%
	50～55 歳	182	16	8.8%	166	91.2%
合計	40～44 歳	103	8	7.8%	95	92.2%
	45～49 歳	152	12	7.9%	140	92.1%
	50～55 歳	248	24	9.7%	224	90.3%
	計	503	44	8.7%	459	91.3%

図 7-20



21) 口の渇きが気になりますか？

表 7-21

		n	あり		なし	
男性	40～44歳	42	4	9.5%	38	90.5%
	45～49歳	65	11	16.9%	54	83.1%
	50～55歳	66	13	19.7%	53	80.3%
女性	40～44歳	61	3	4.9%	58	95.1%
	45～49歳	87	10	11.5%	77	88.5%
	50～55歳	181	40	22.1%	141	77.9%
合計	40～44歳	103	7	6.8%	96	93.2%
	45～49歳	152	21	13.8%	131	86.2%
	50～55歳	247	53	21.5%	194	78.5%
	計	502	81	16.1%	421	83.9%

図 7-21

