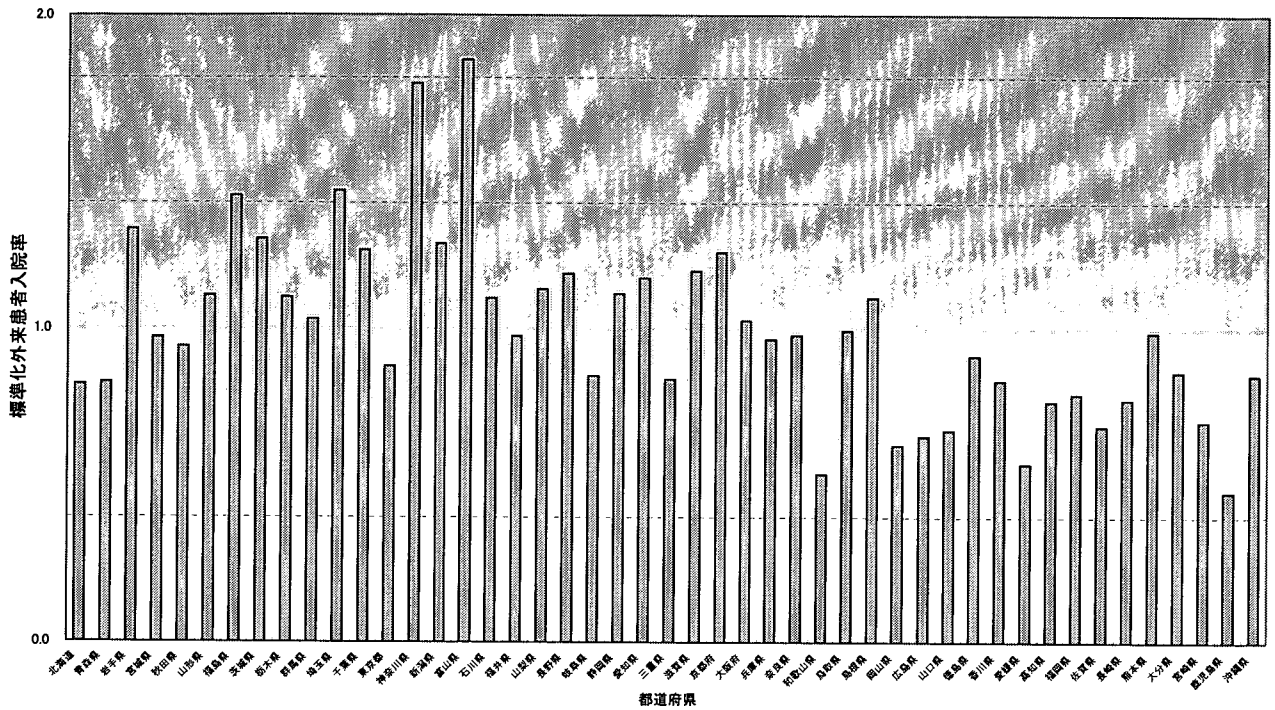
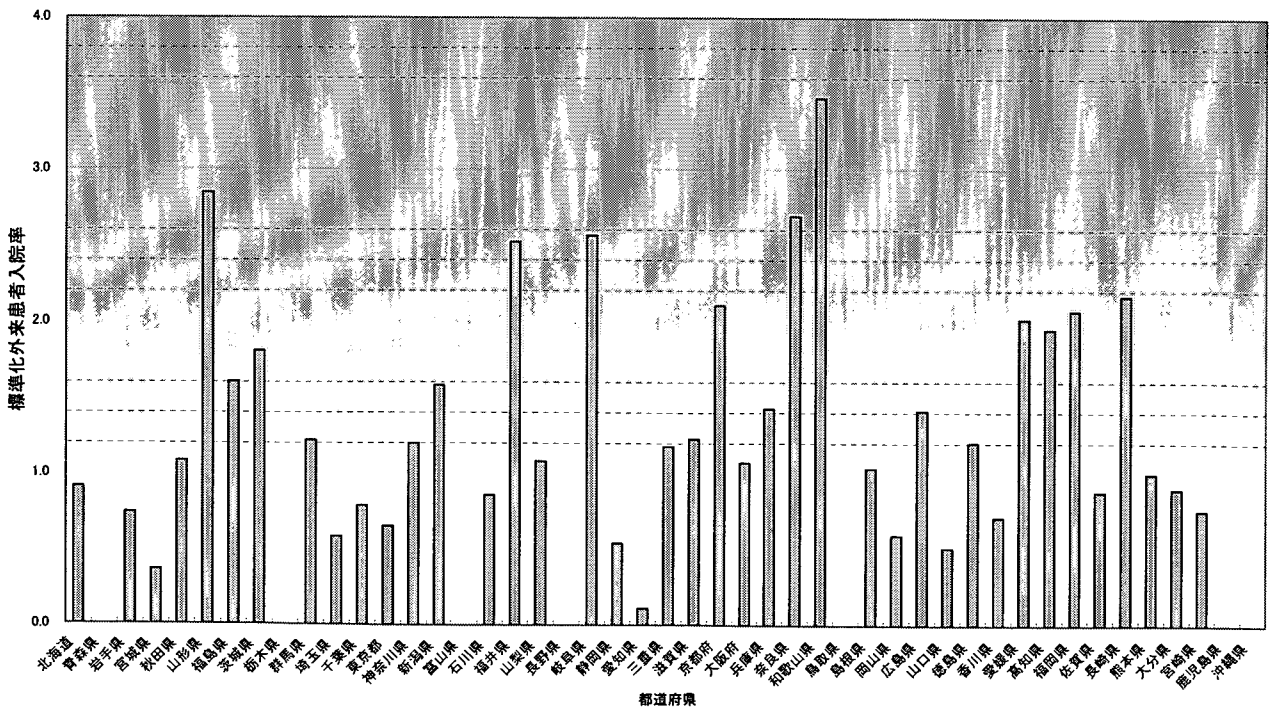


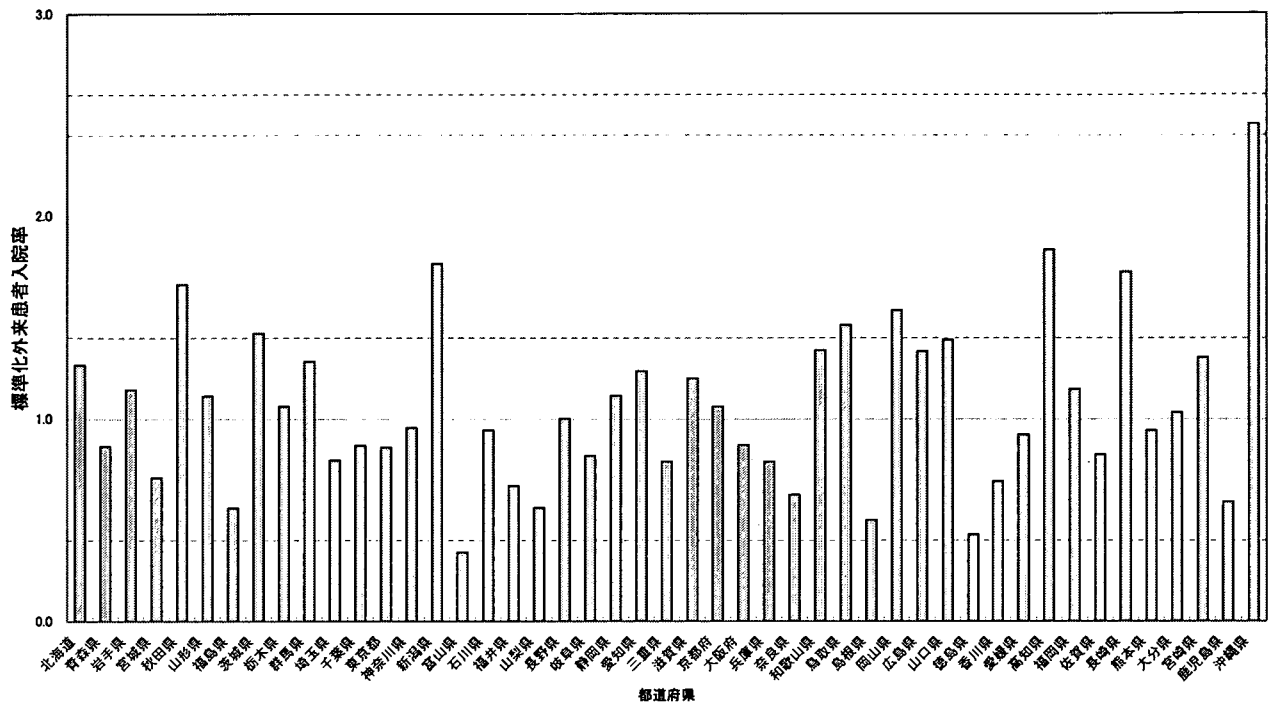
傷病別外来患者入院率の地域差(MDC01神経系疾患・慢性)



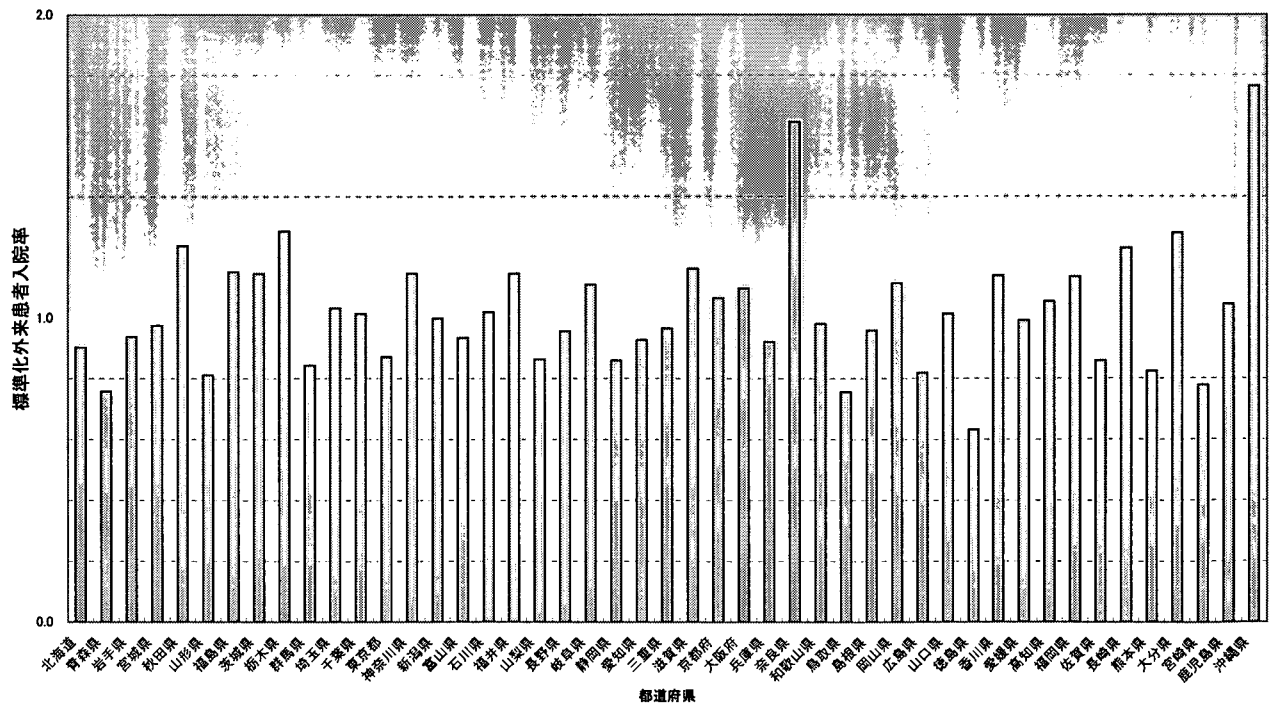
傷病別外来患者入院率の地域差(MDC02眼科系疾患・慢性)



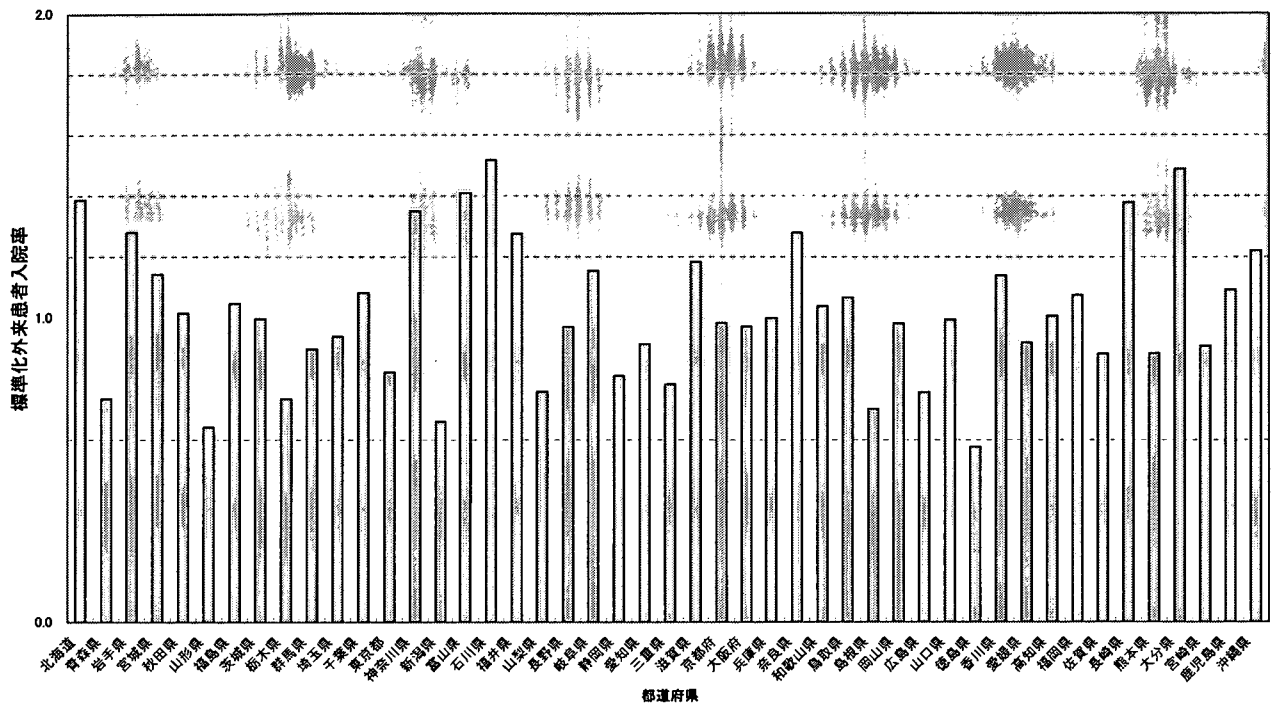
傷病別外来患者入院率の地域差(MDC03耳鼻咽喉科系疾患・慢性)



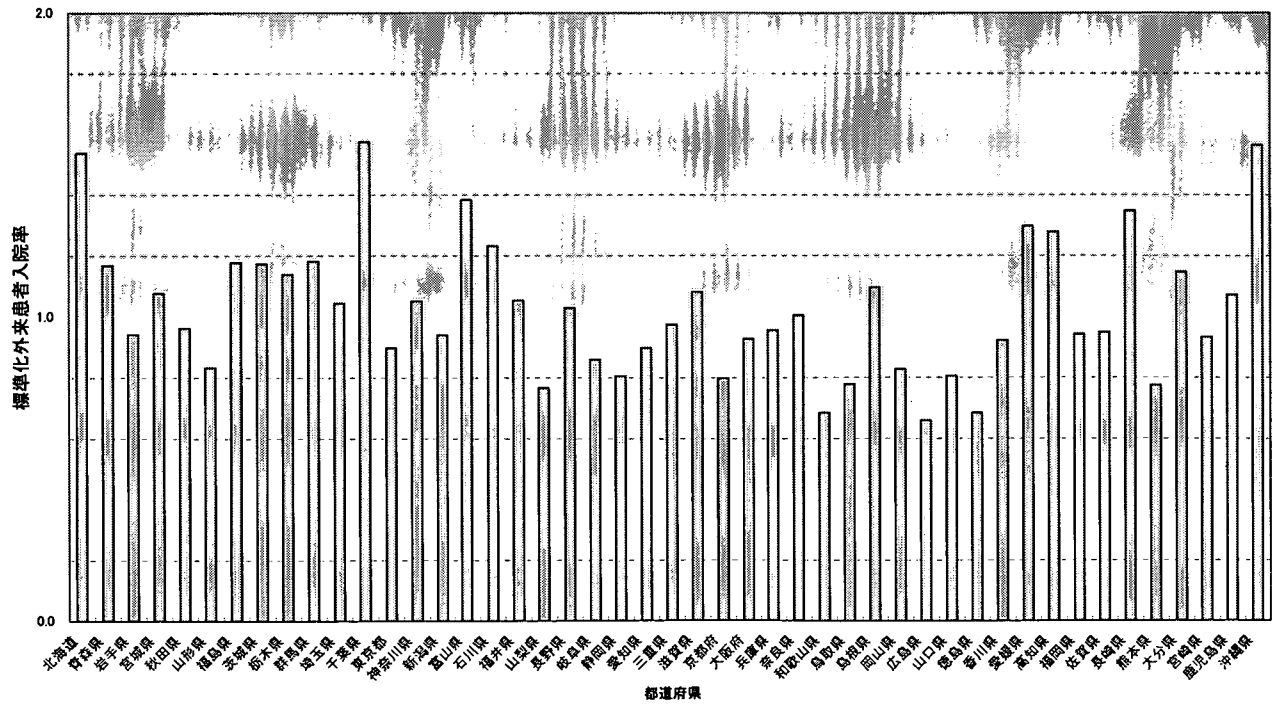
傷病別外来患者入院率の地域差(MDC04呼吸器系疾患・慢性)



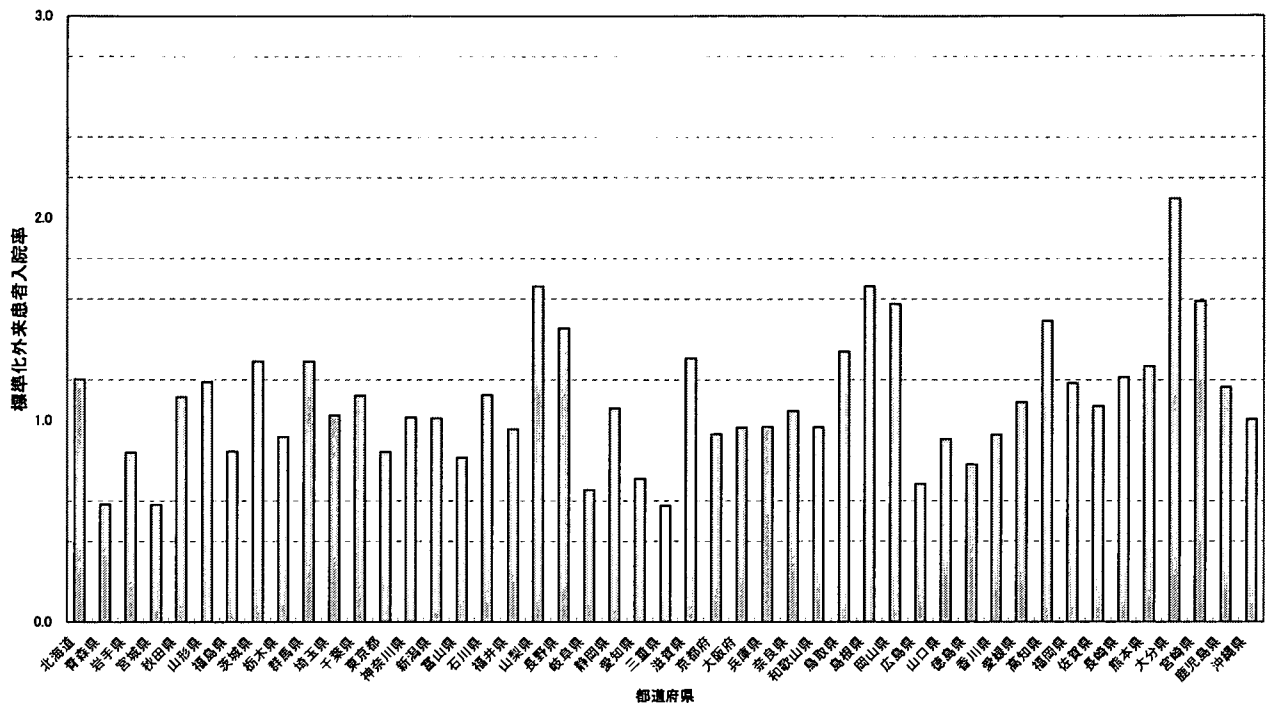
傷病別外来患者入院率の地域差 (MDC05循環器系疾患・慢性)



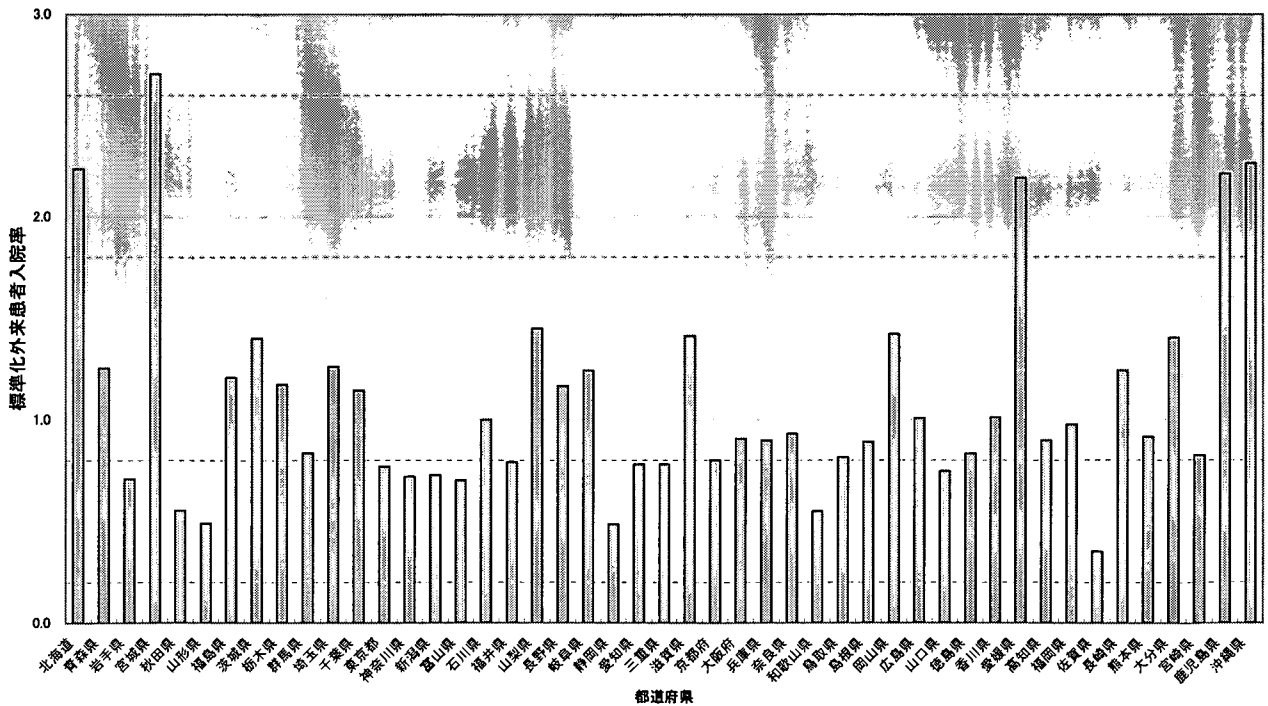
傷病別外来患者入院率の地域差 (MDC06消化器系疾患・慢性)



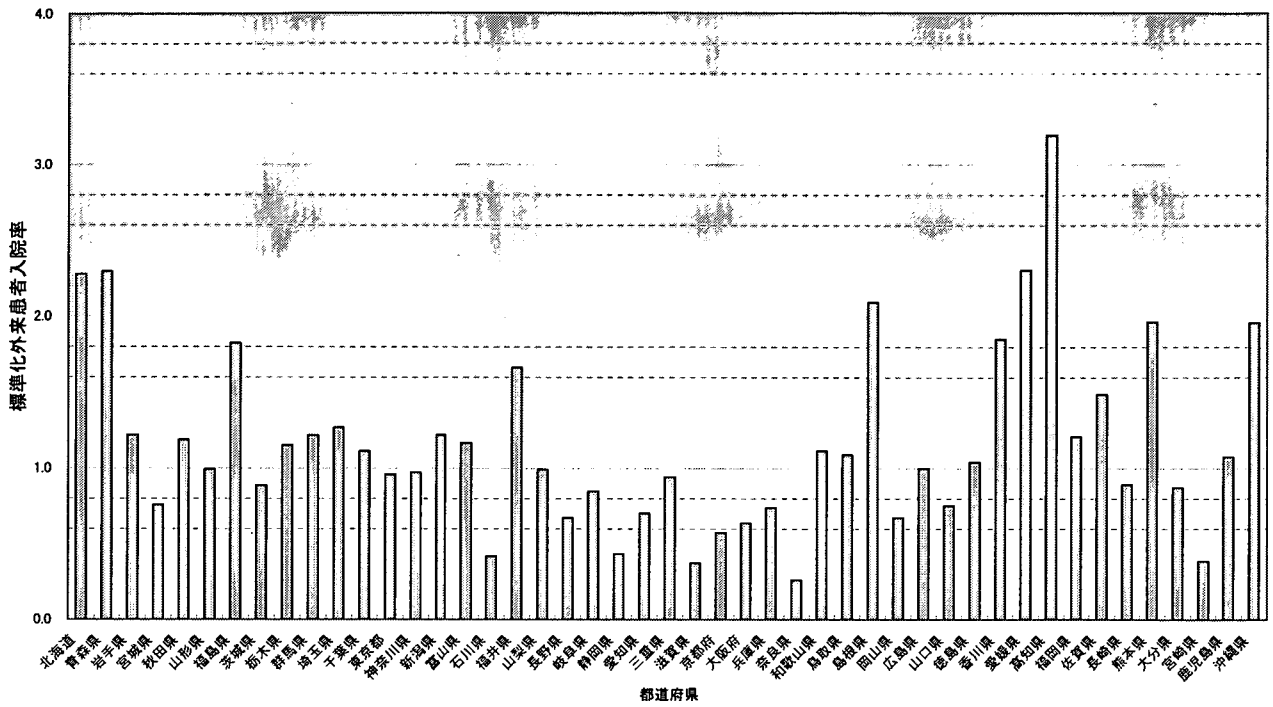
傷病別外来患者入院率の地域差(MDC07筋骨格系疾患・慢性)



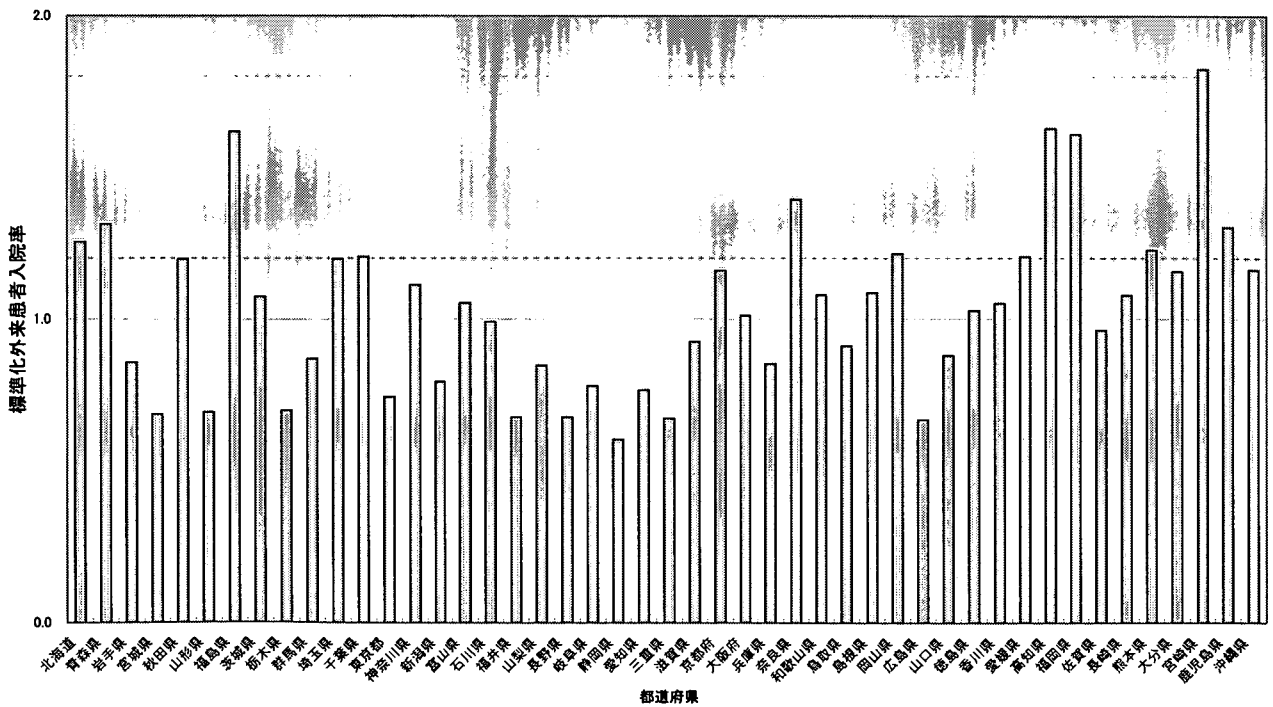
傷病別外来患者入院率の地域差(MDC08皮膚・皮下組織の疾患・慢性)



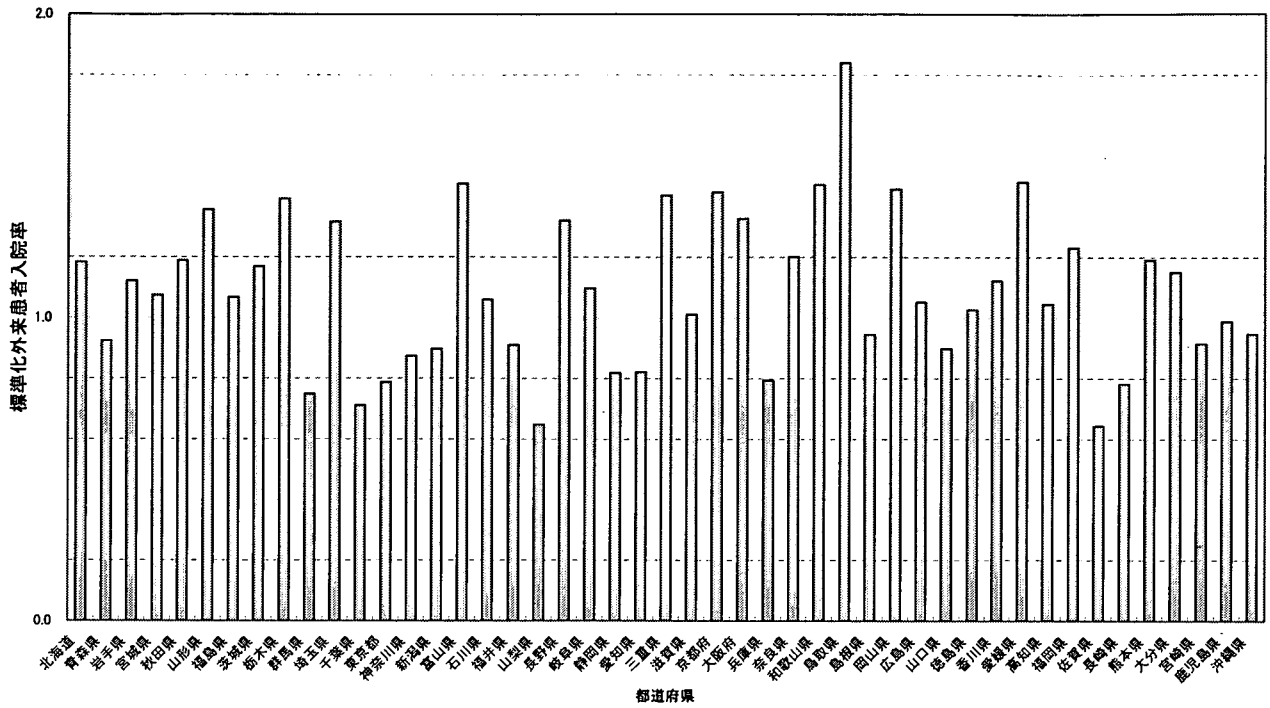
傷病別外来患者入院率の地域差 (MDC09乳房の疾患・慢性)



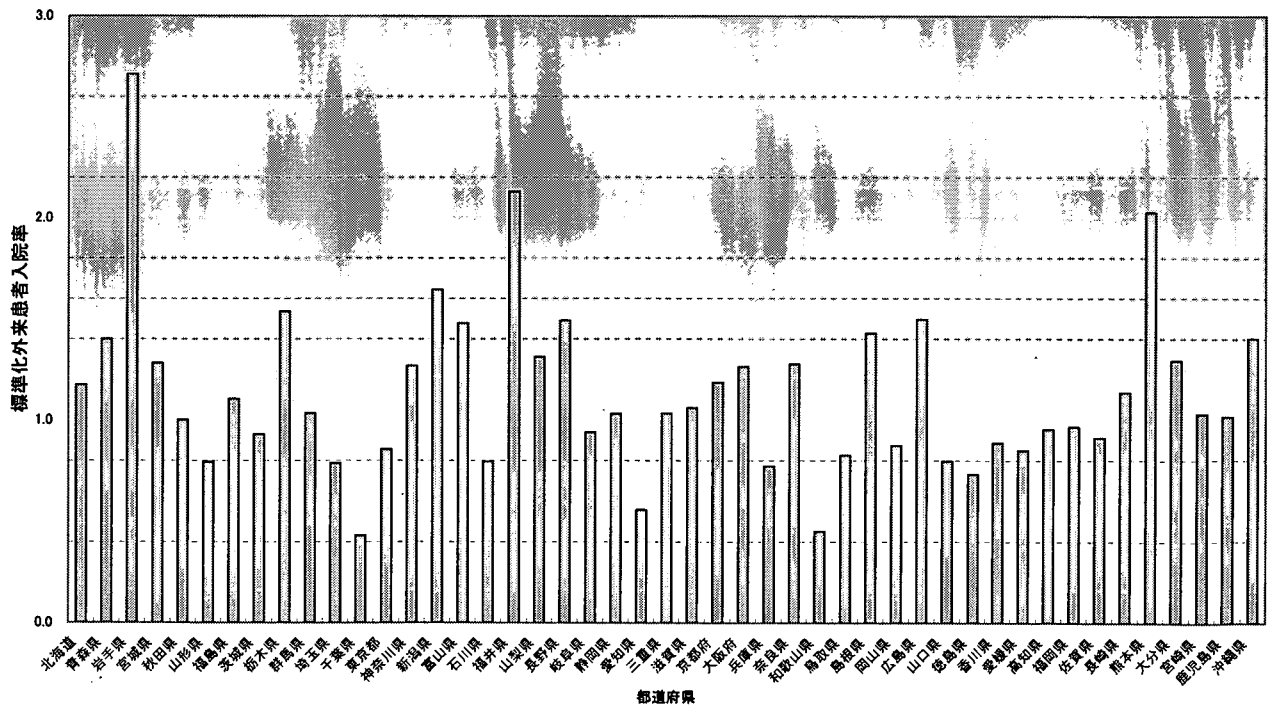
傷病別外来患者入院率の地域差 (MDC10内分泌・代謝系疾患・慢性)



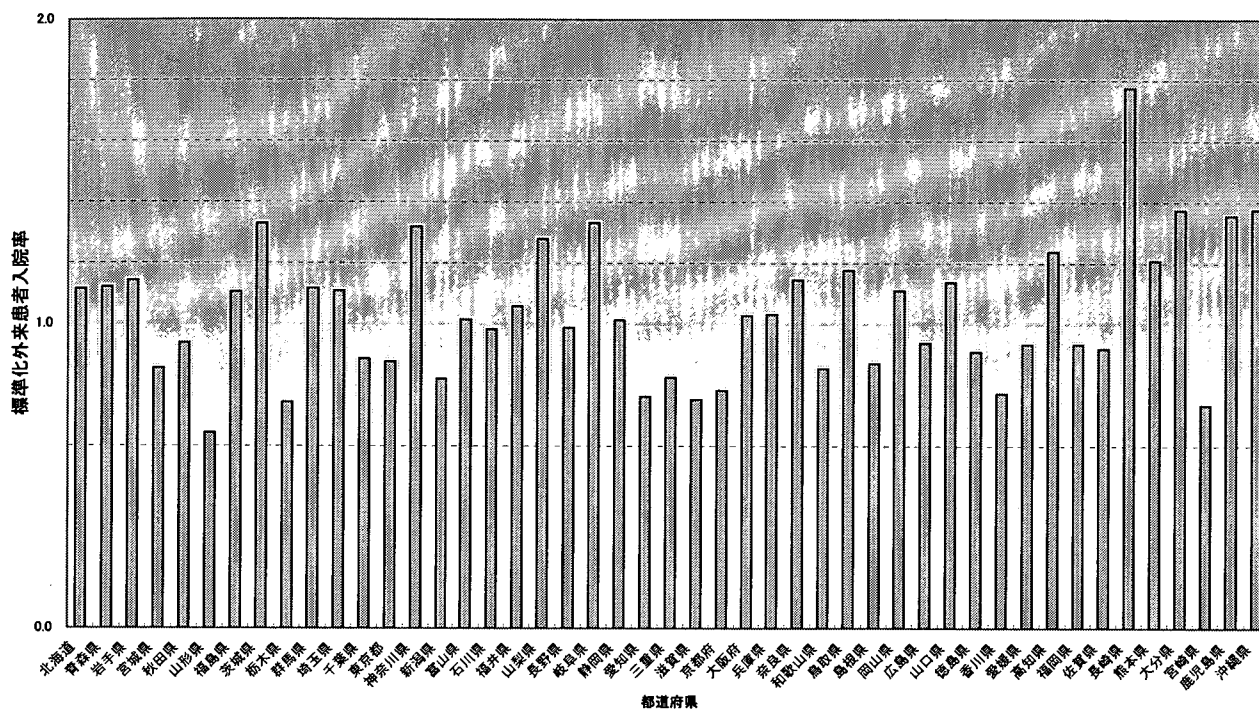
傷病別外来患者入院率の地域差(MDC11内分泌・代謝系疾患・慢性)



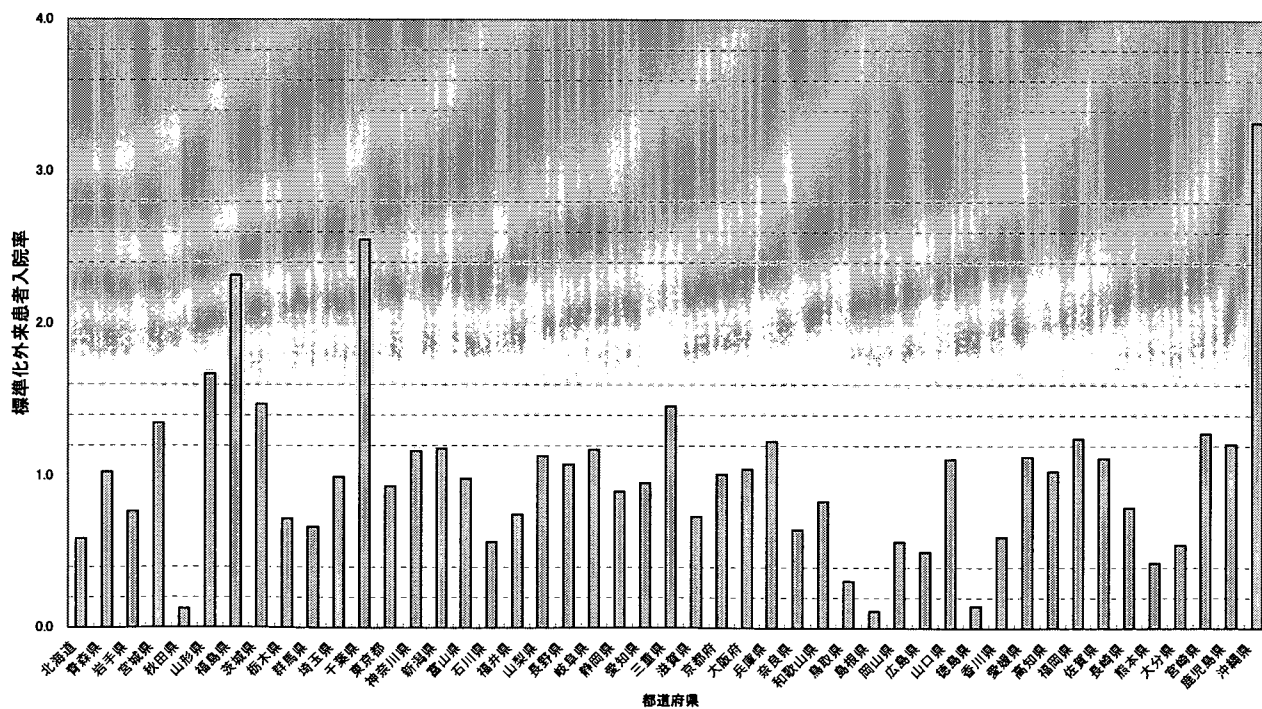
傷病別外来患者入院率の地域差(MDC12女性生殖器系疾患・慢性)



傷病別外来患者入院率の地域差(MDC13造血器系疾患・慢性)

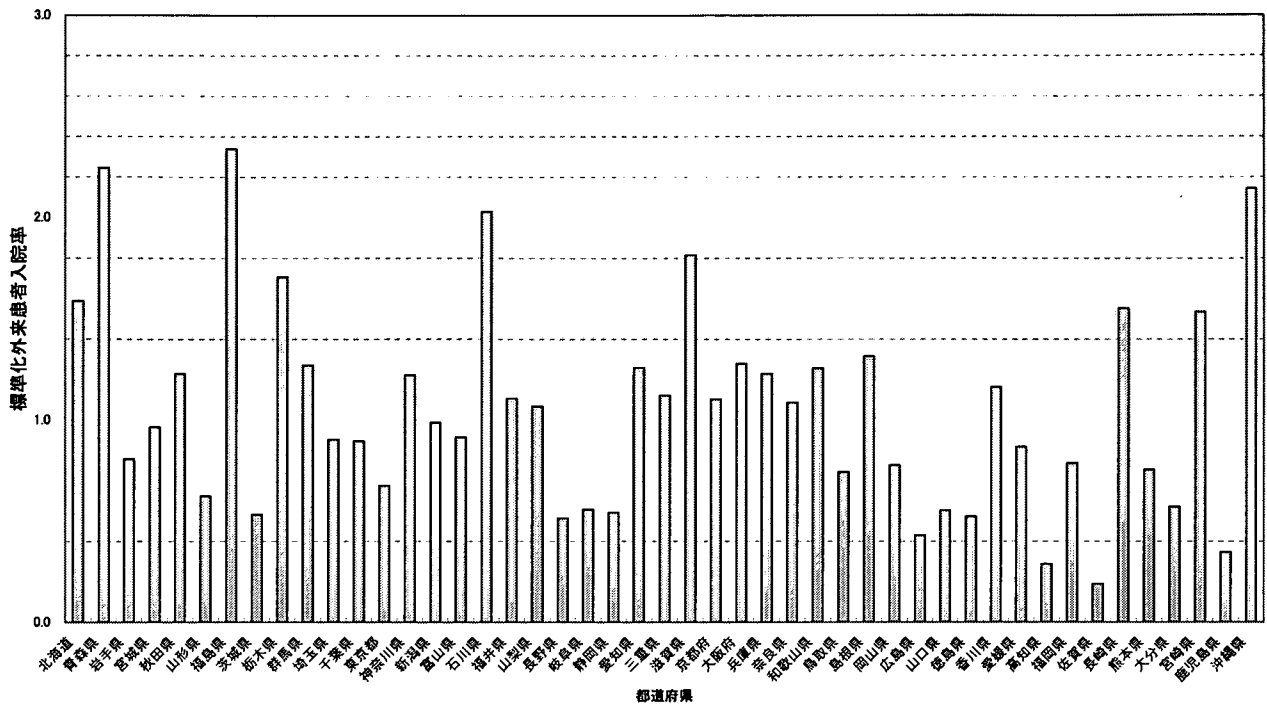


傷病別外来患者入院率の地域差(MDC14新生児疾患・慢性)





傷病別外来患者入院率の地域差(MDC15小児疾患・慢性)



傷病別外来患者入院率の地域差(MDC16その他の疾患・慢性)

