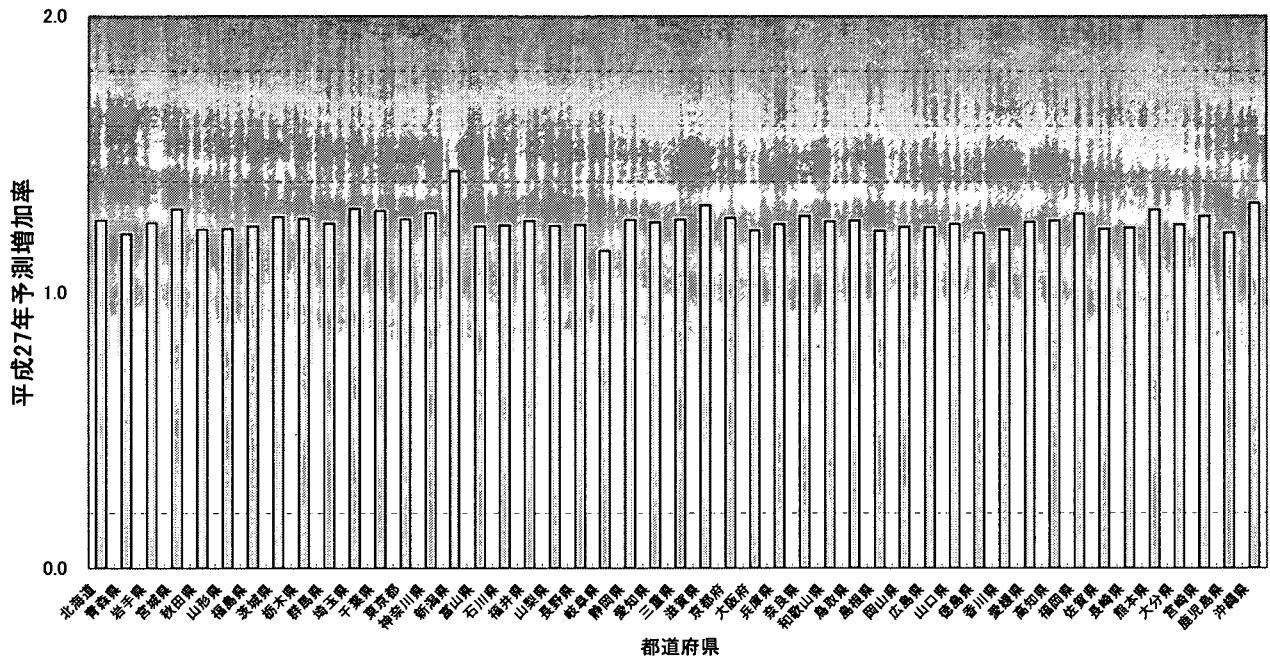
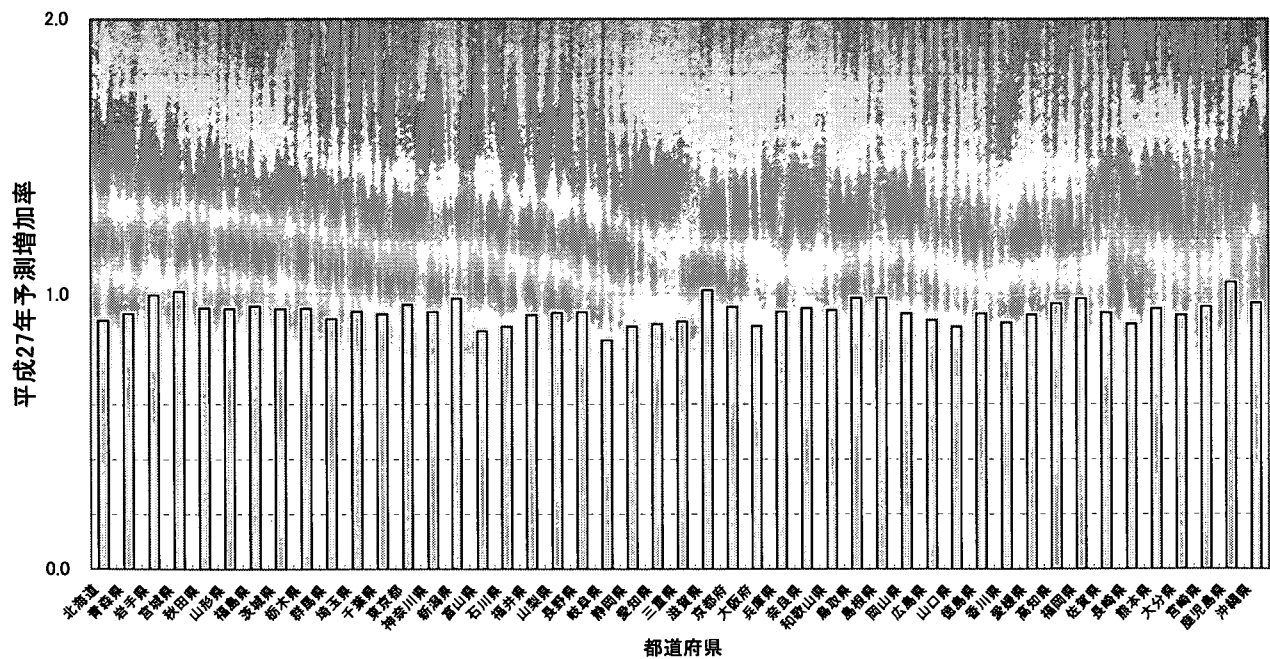


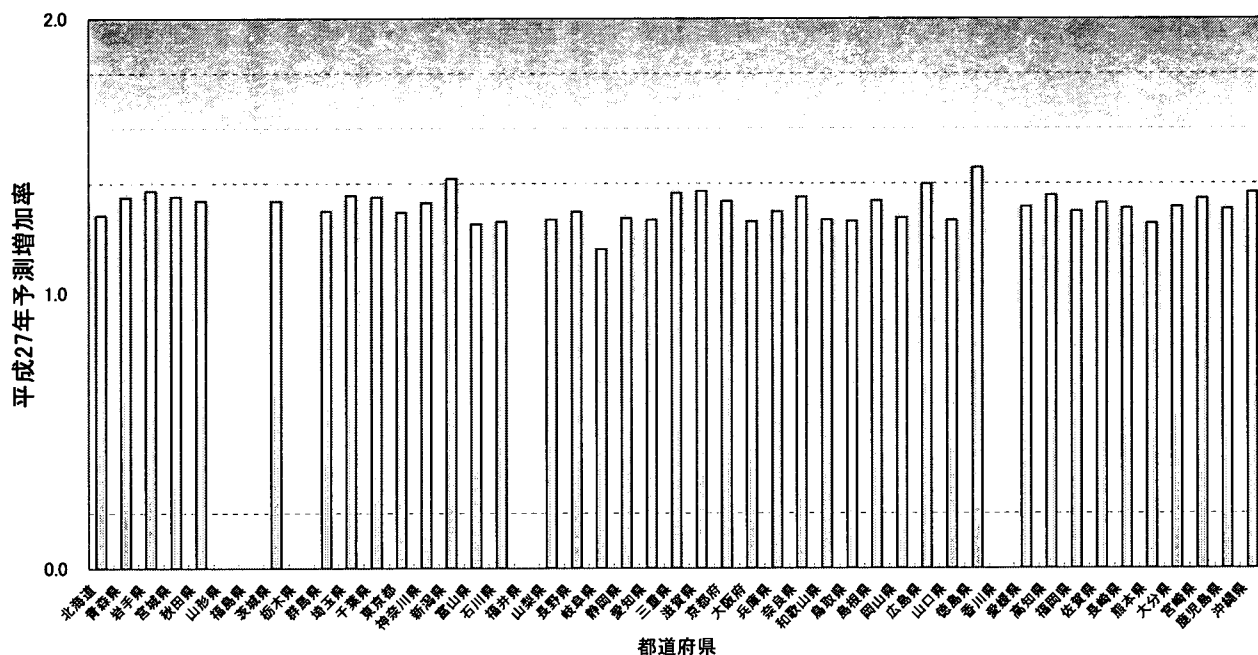
平成27年の都道府県別入院患者数予測増加率
(MDC13造血管系疾患・手術)



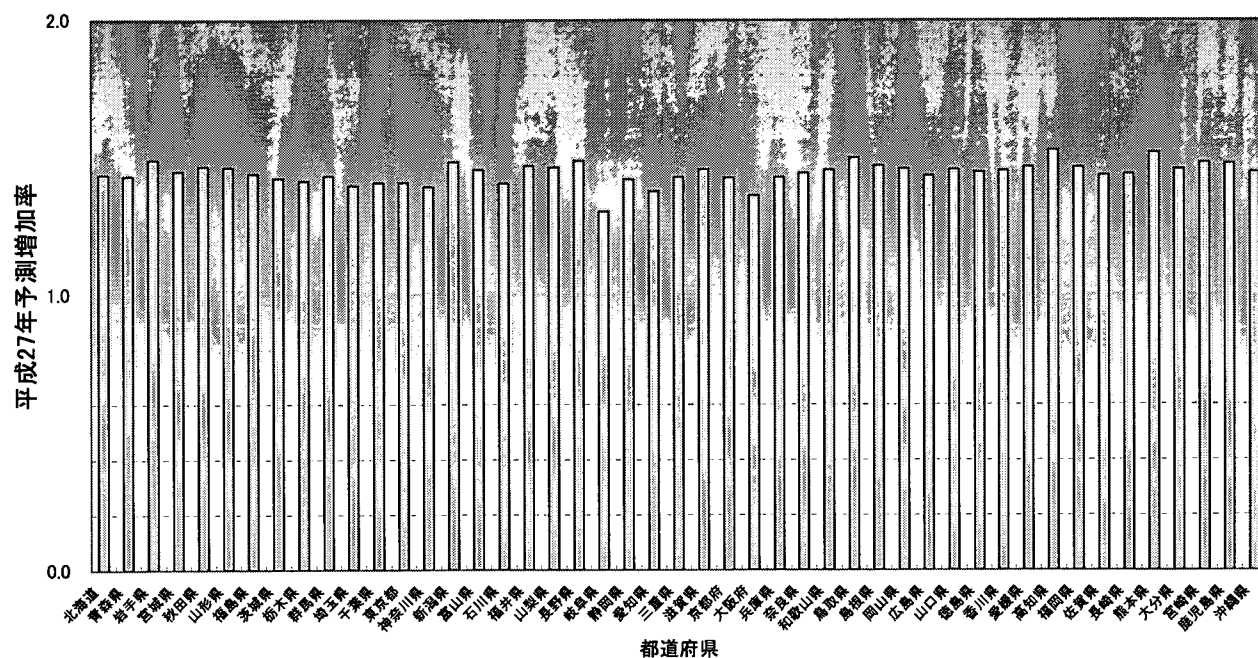
平成27年の都道府県別入院患者数予測増加率
(MDC14新生児疾患・手術)



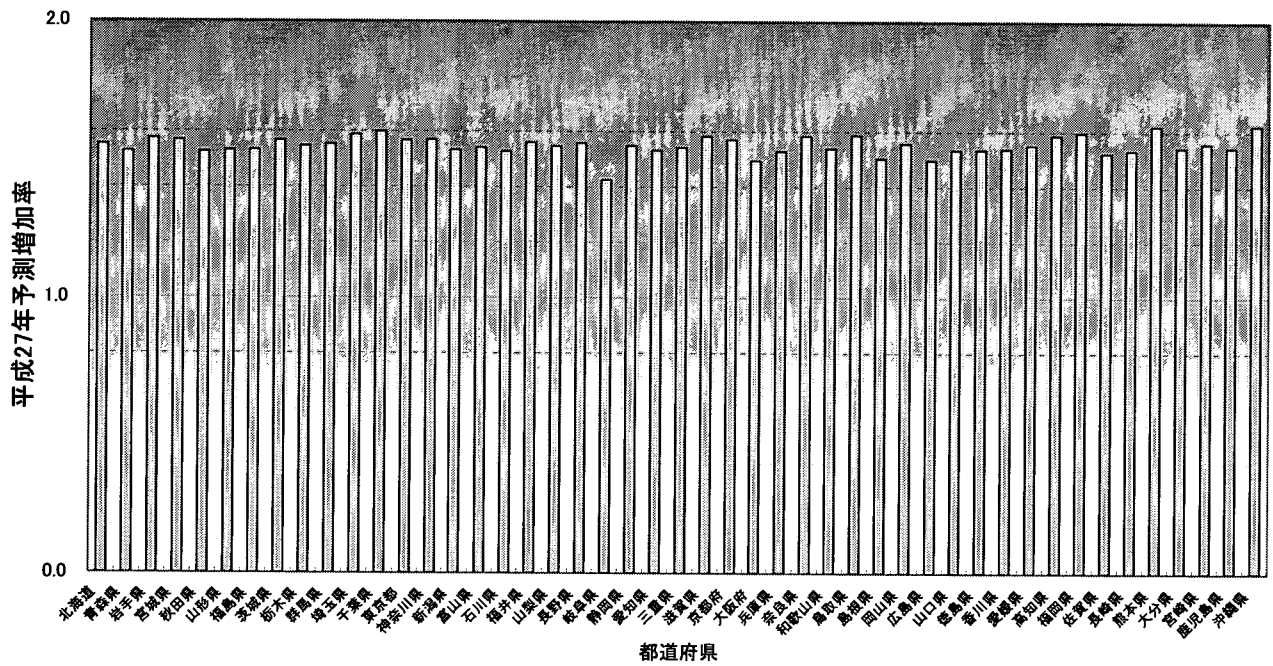
平成27年の都道府県別入院患者数予測増加率
(MDC15小児疾患・手術)



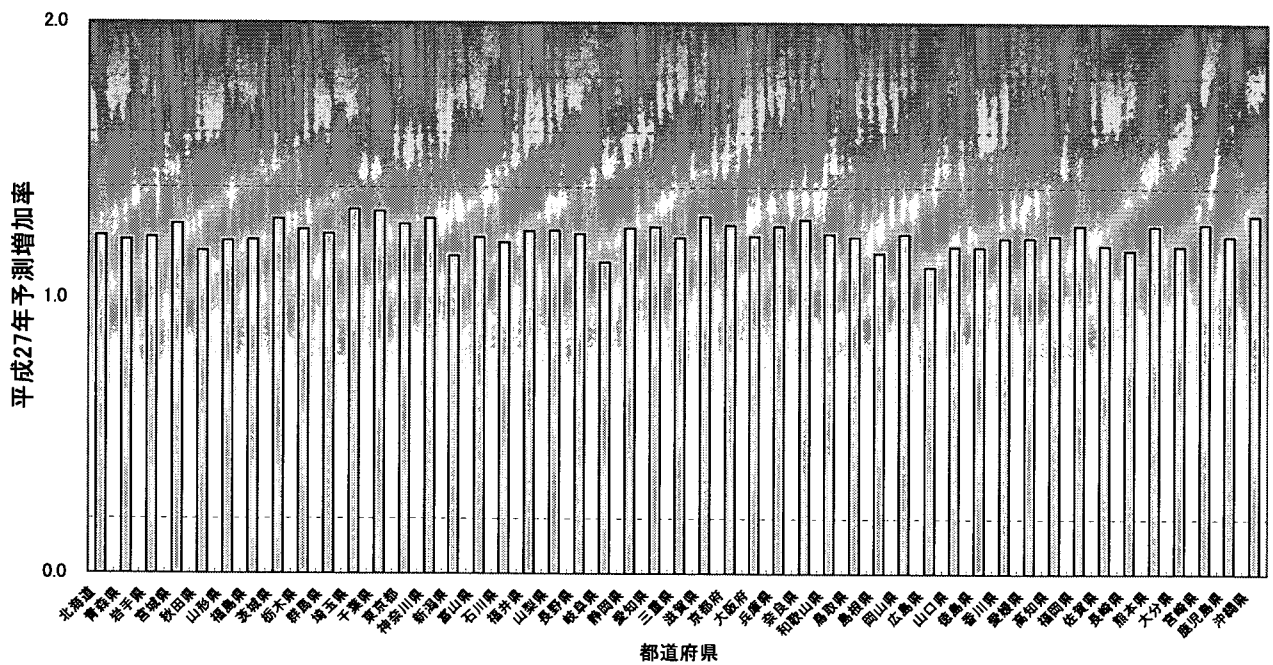
平成27年の都道府県別入院患者数予測増加率
(MDC16その他の疾患・手術)



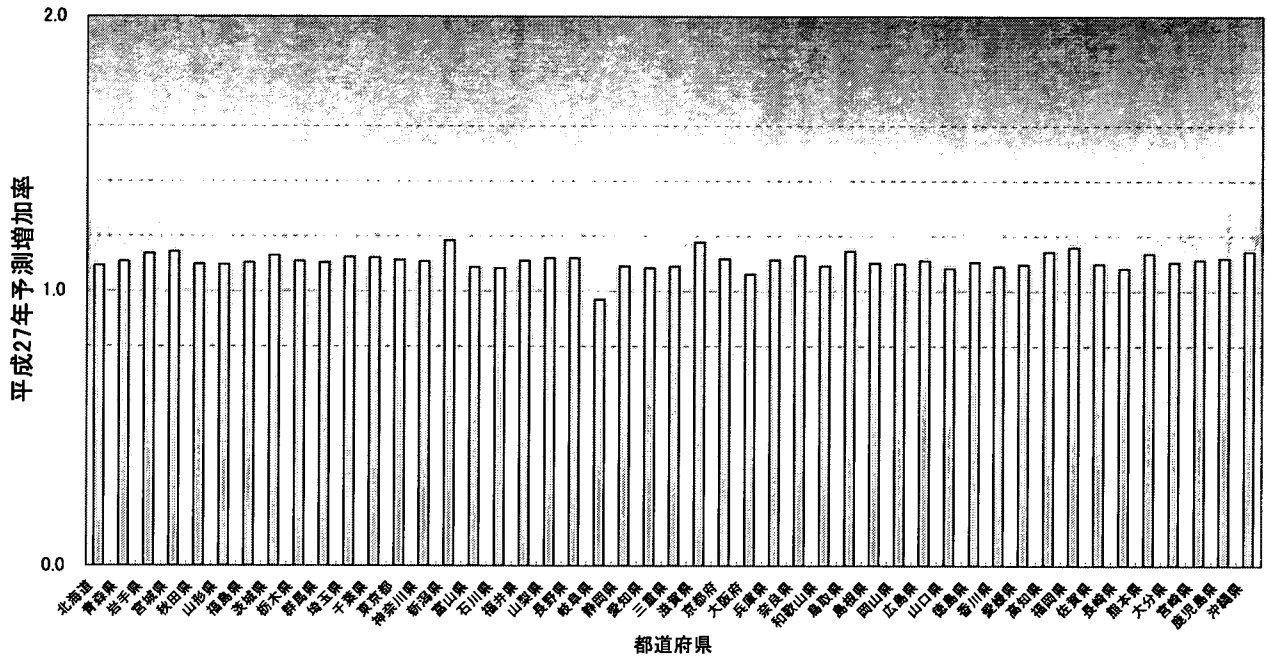
平成27年の都道府県別入院患者数予測増加率
(MDC01神経系疾患・急性)



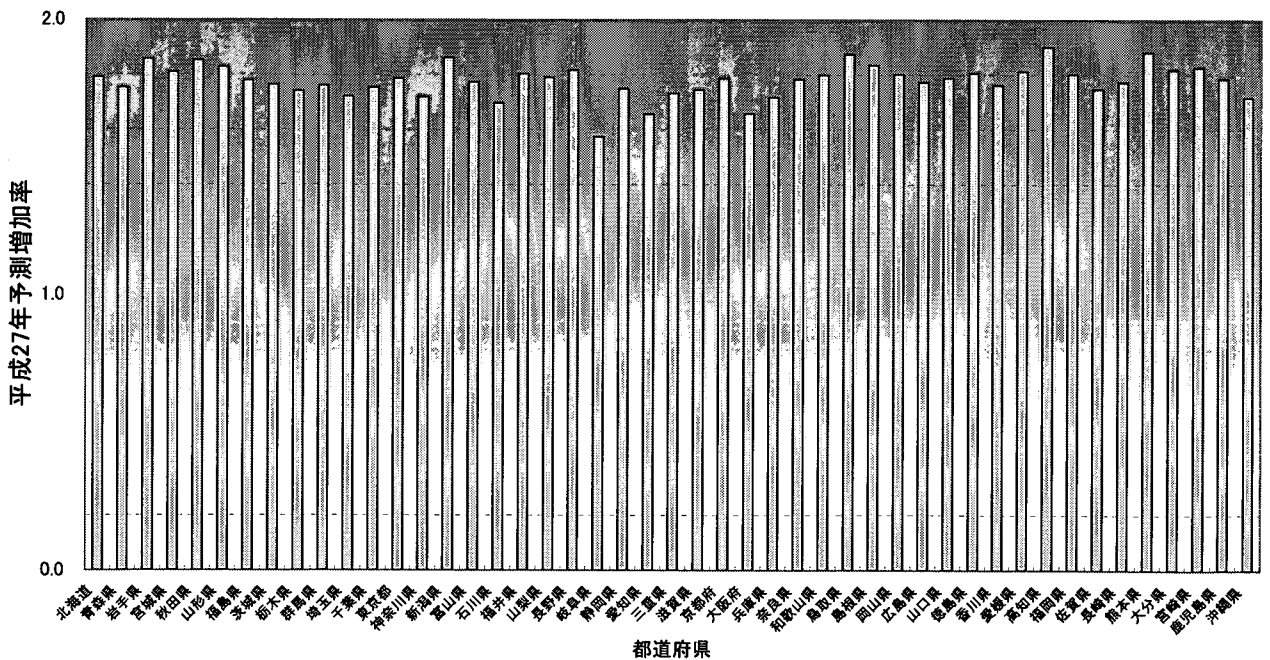
平成27年の都道府県別入院患者数予測増加率
(MDC02眼科系疾患・急性)



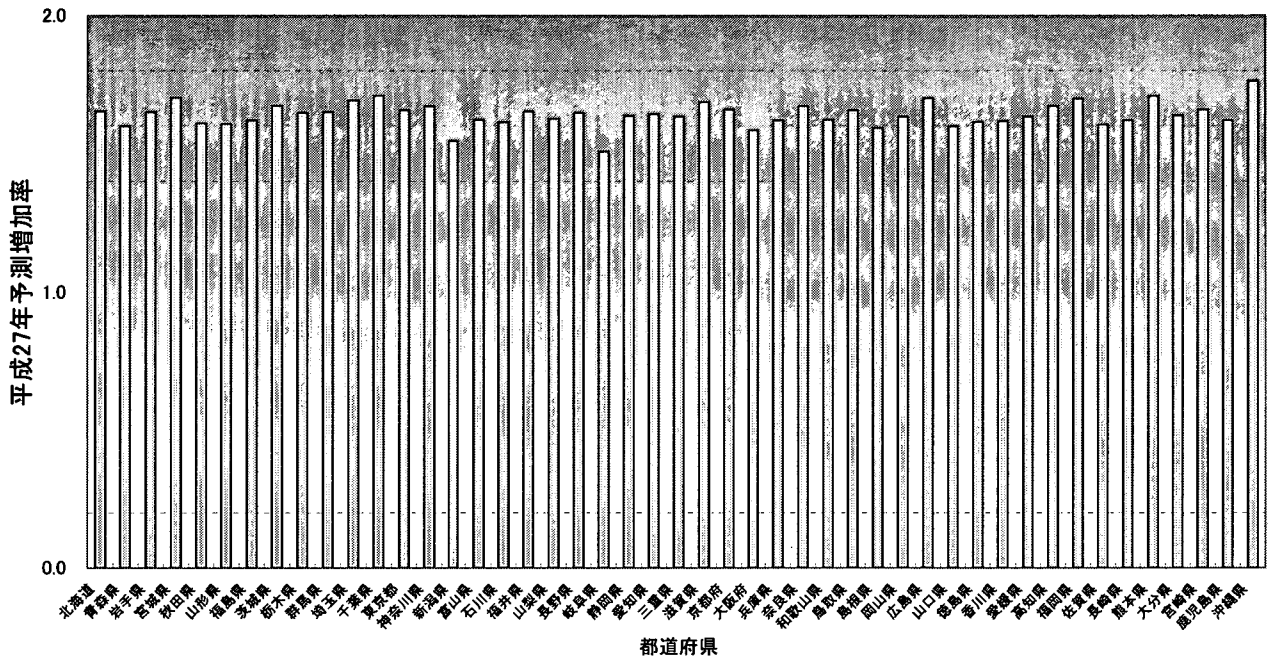
平成27年の都道府県別入院患者数予測増加率
(MDC03耳鼻咽喉科系疾患・急性)



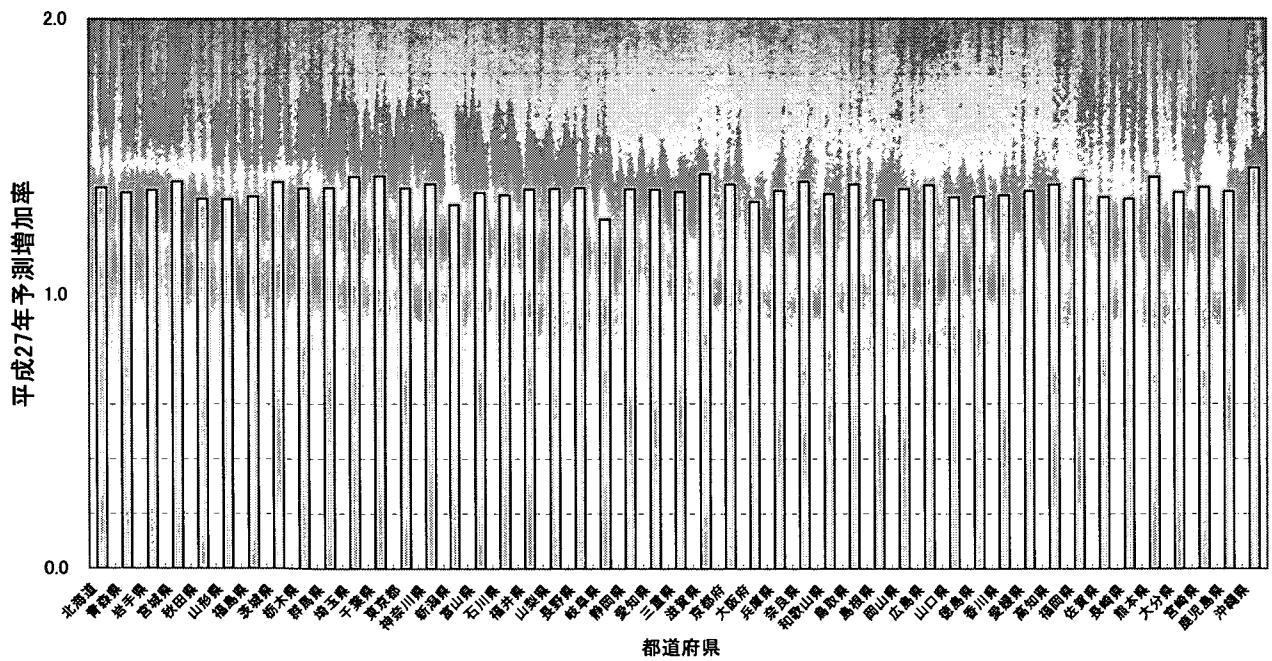
平成27年の都道府県別入院患者数予測増加率
(MDC04呼吸器系疾患・急性)



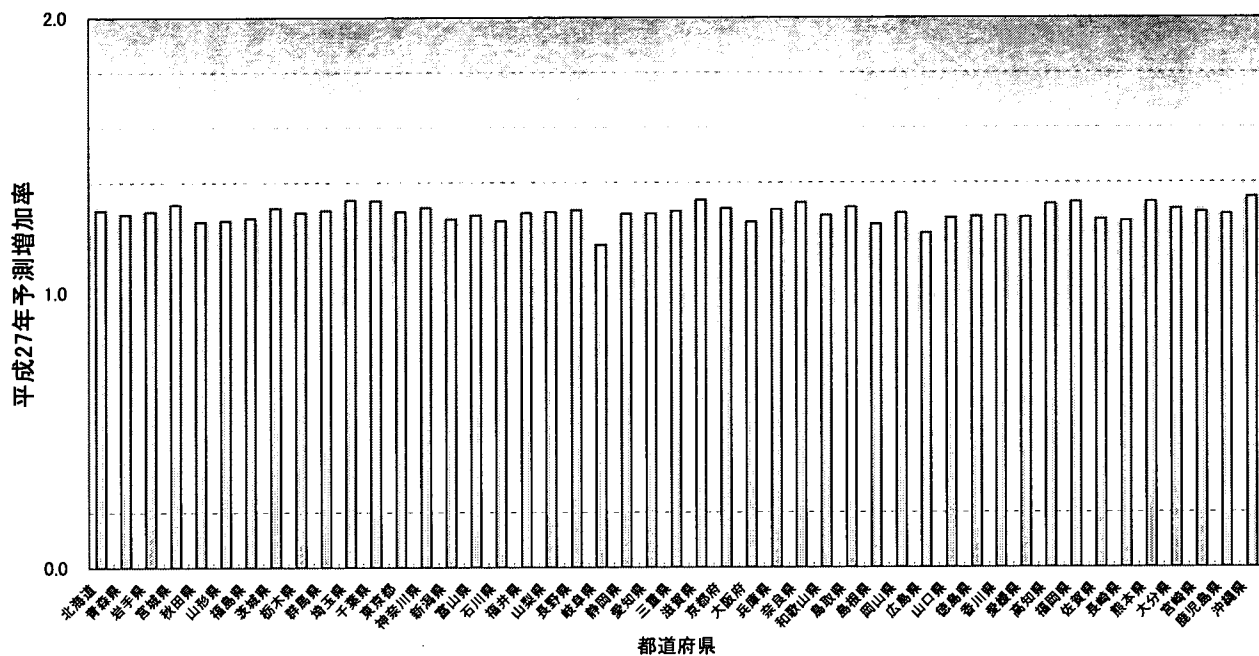
平成27年の都道府県別入院患者数予測増加率
(MDC05循環器系疾患・急性)



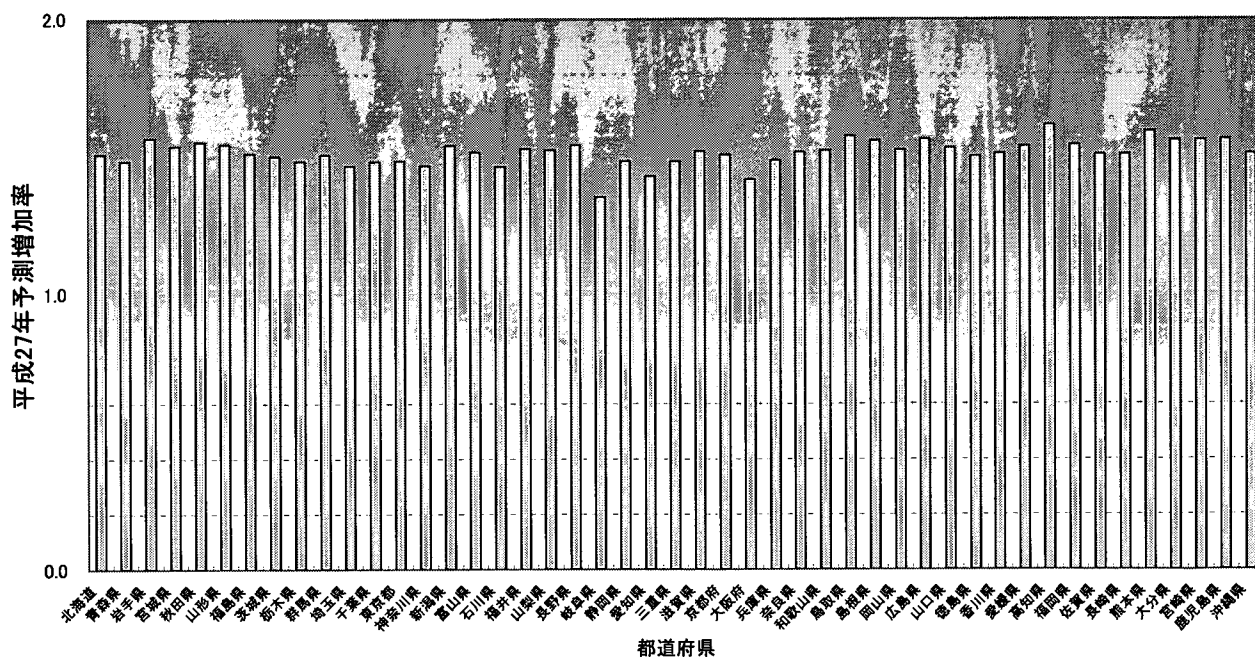
平成27年の都道府県別入院患者数予測増加率
(MDC06消化器系疾患・急性)



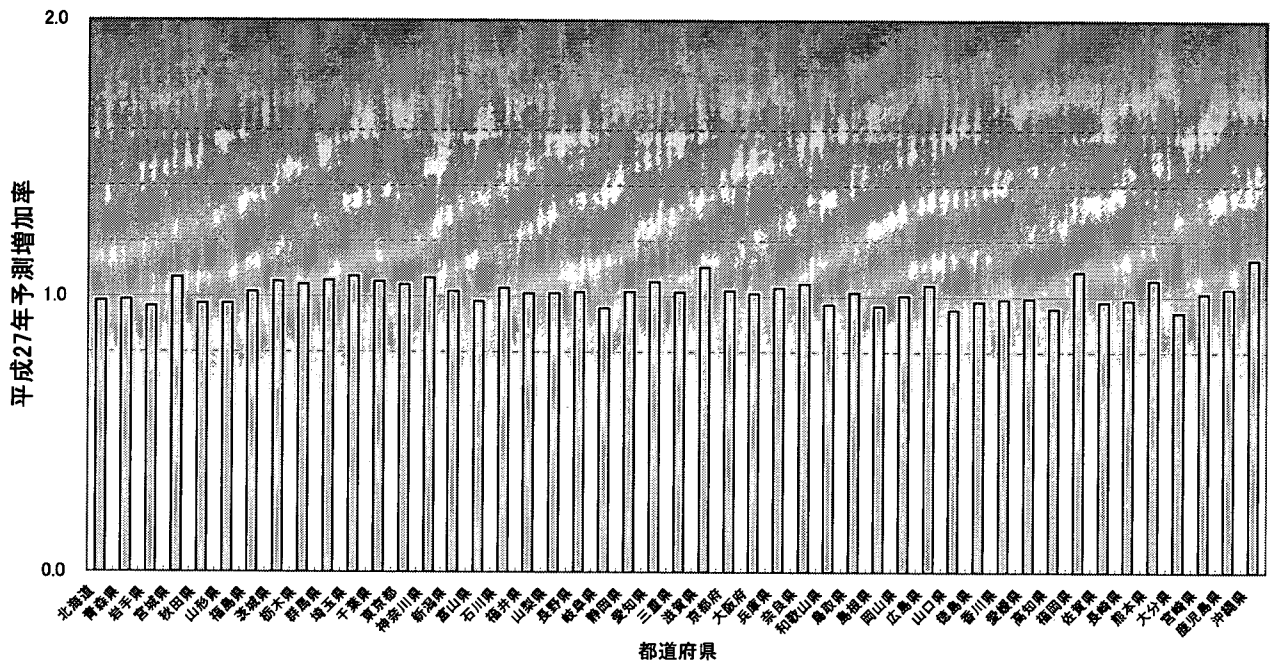
平成27年の都道府県別入院患者数予測増加率
(MDC07筋骨格系疾患・急性)



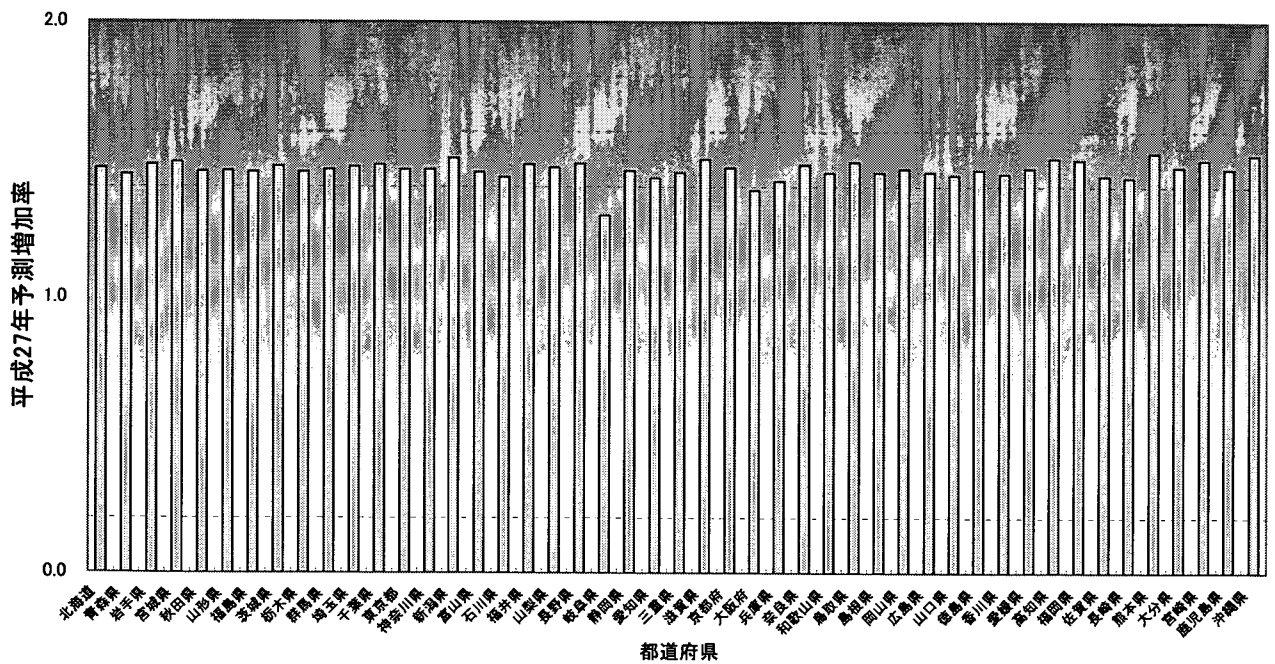
平成27年の都道府県別入院患者数予測増加率
(MDC08皮膚・皮下組織の疾患・急性)



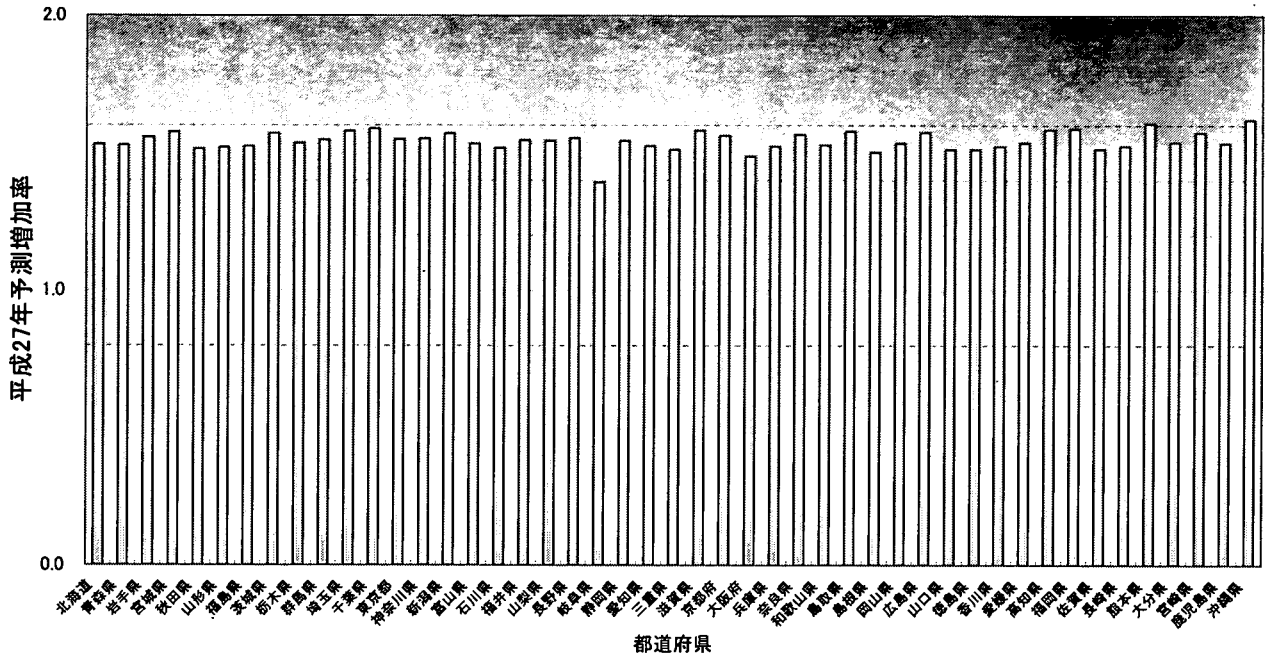
平成27年の都道府県別入院患者数予測増加率
(MDC09乳房の疾患・急性)



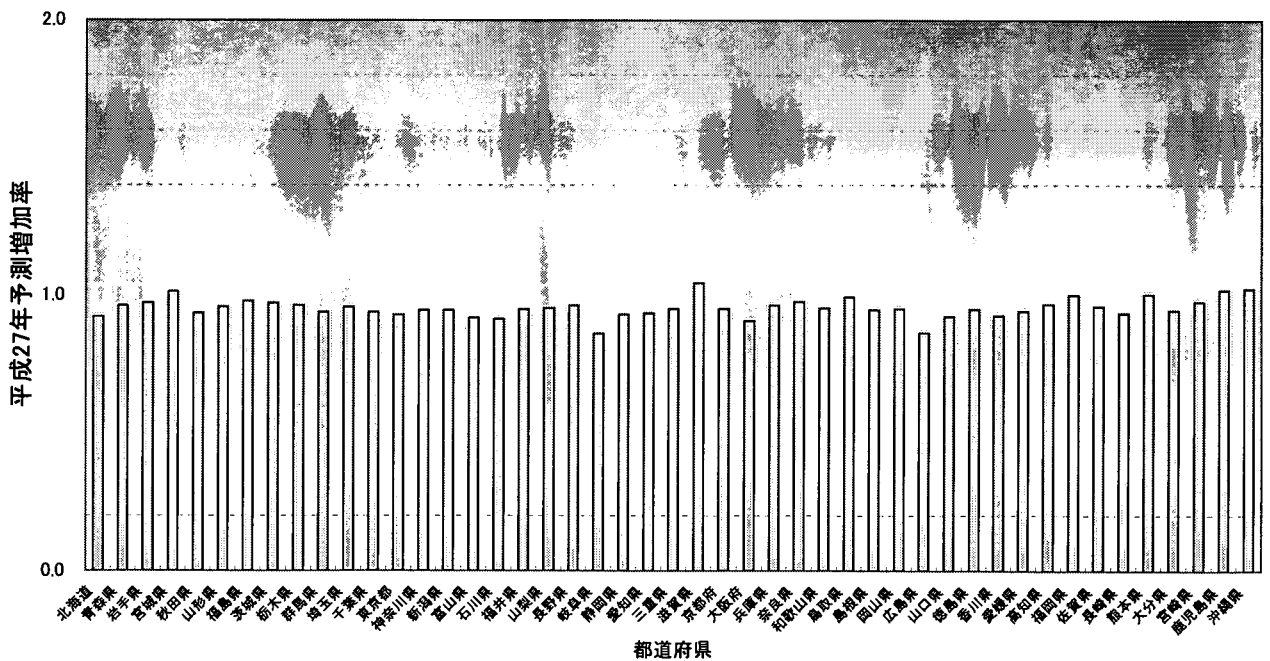
平成27年の都道府県別入院患者数予測増加率
(MDC10内分泌・代謝系の疾患・急性)



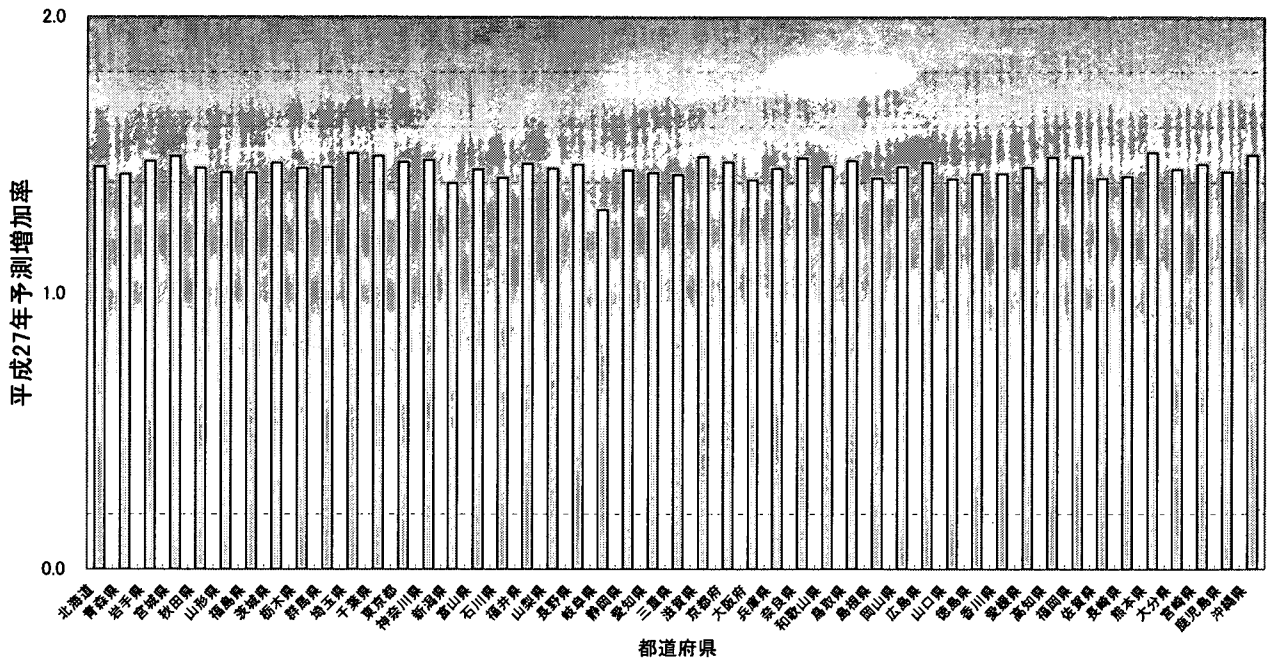
平成27年の都道府県別入院患者数予測増加率
(MDC11腎・尿路系疾患・急性)



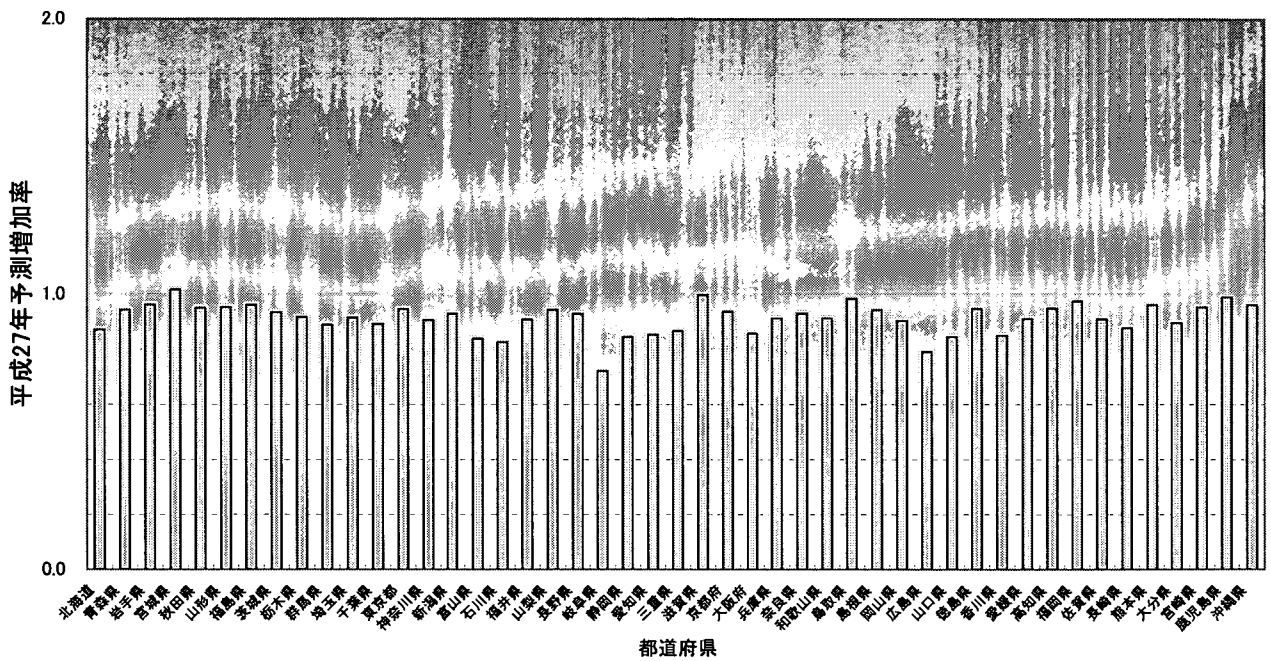
平成27年の都道府県別入院患者数予測増加率
(MDC12女性生殖器系疾患・急性)



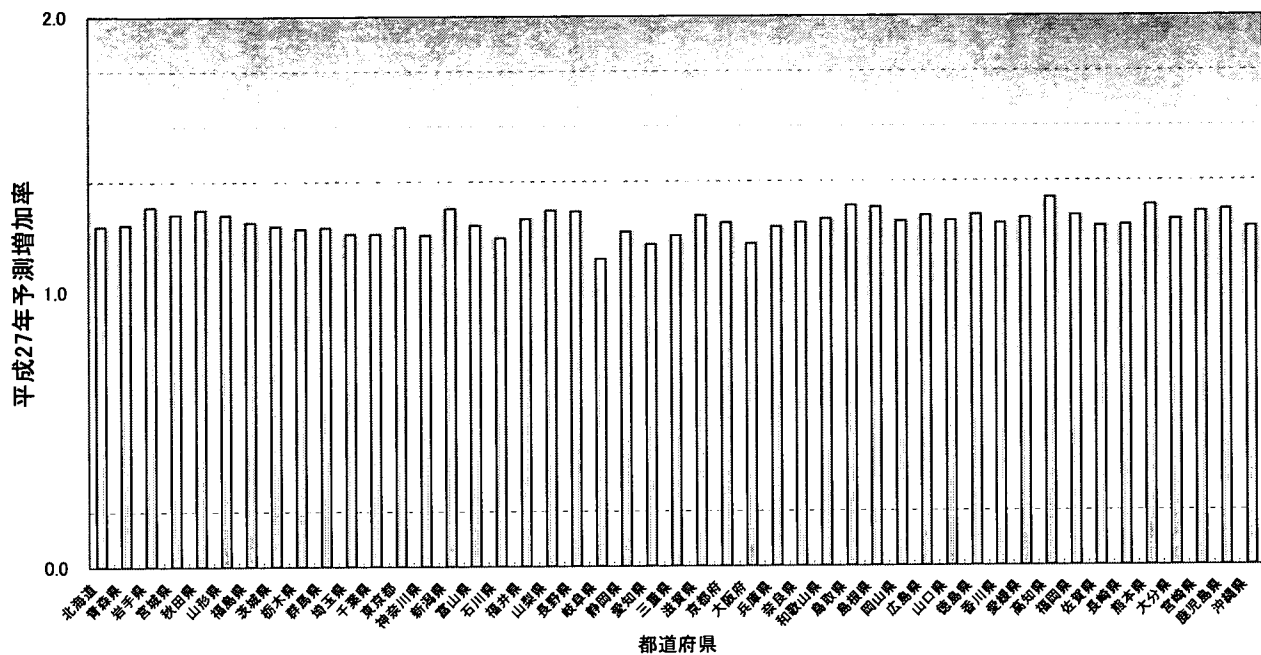
平成27年の都道府県別入院患者数予測増加率
(MDC13造血器系疾患・急性)



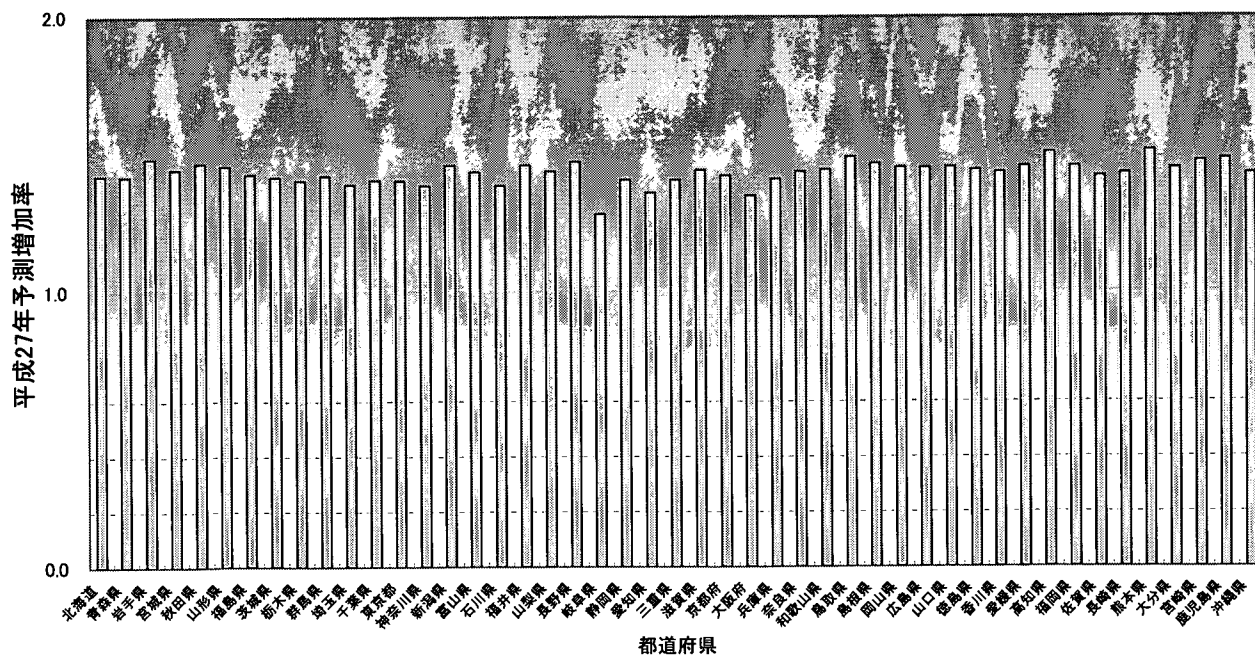
平成27年の都道府県別入院患者数予測増加率
(MDC14新生児疾患・急性)



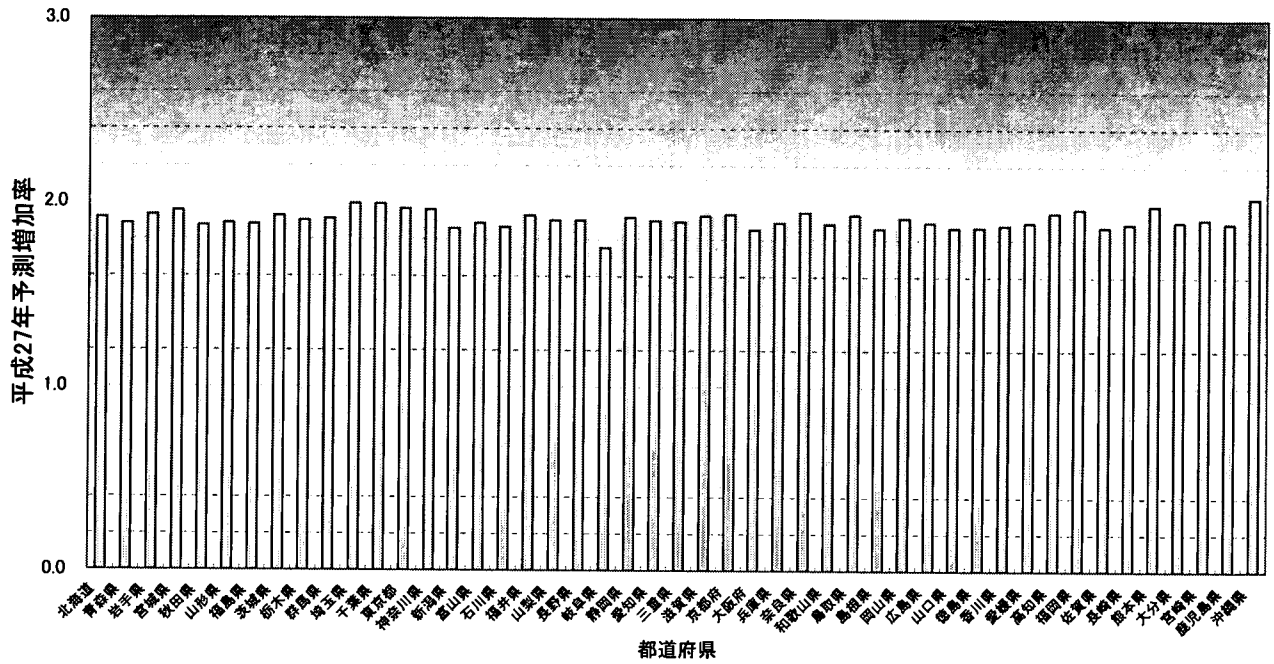
平成27年の都道府県別入院患者数予測増加率
(MDC15小児疾患・急性)



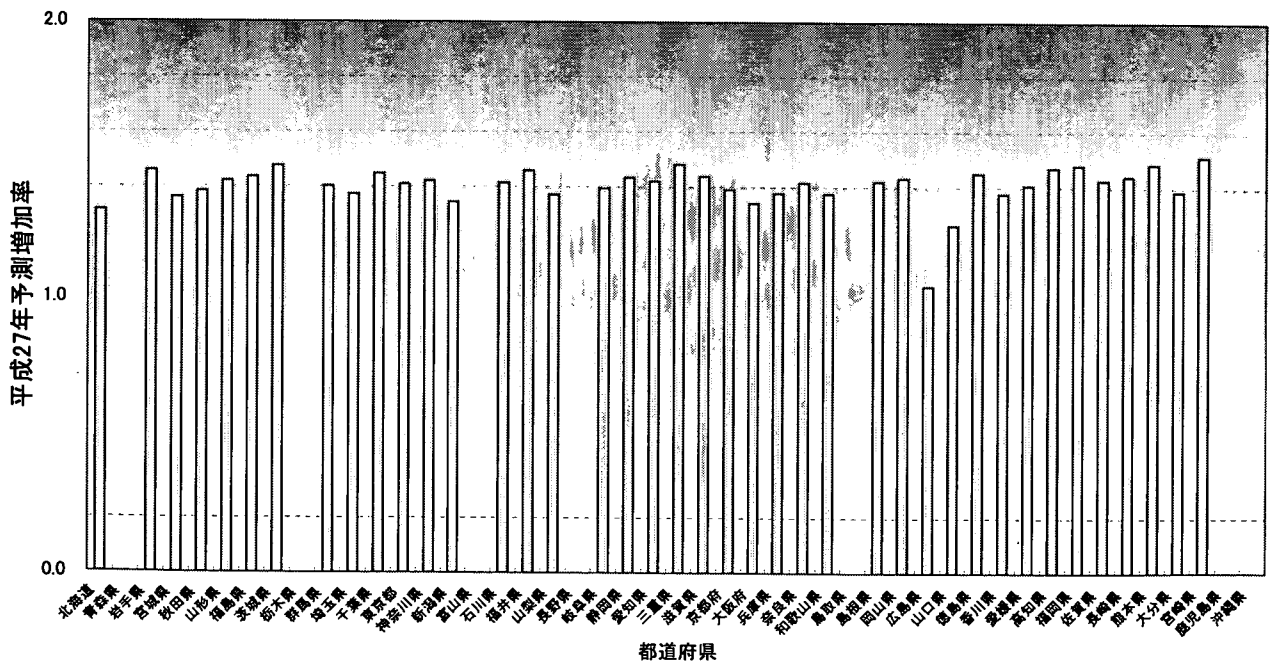
平成27年の都道府県別入院患者数予測増加率
(MDC16その他の疾患・急性)



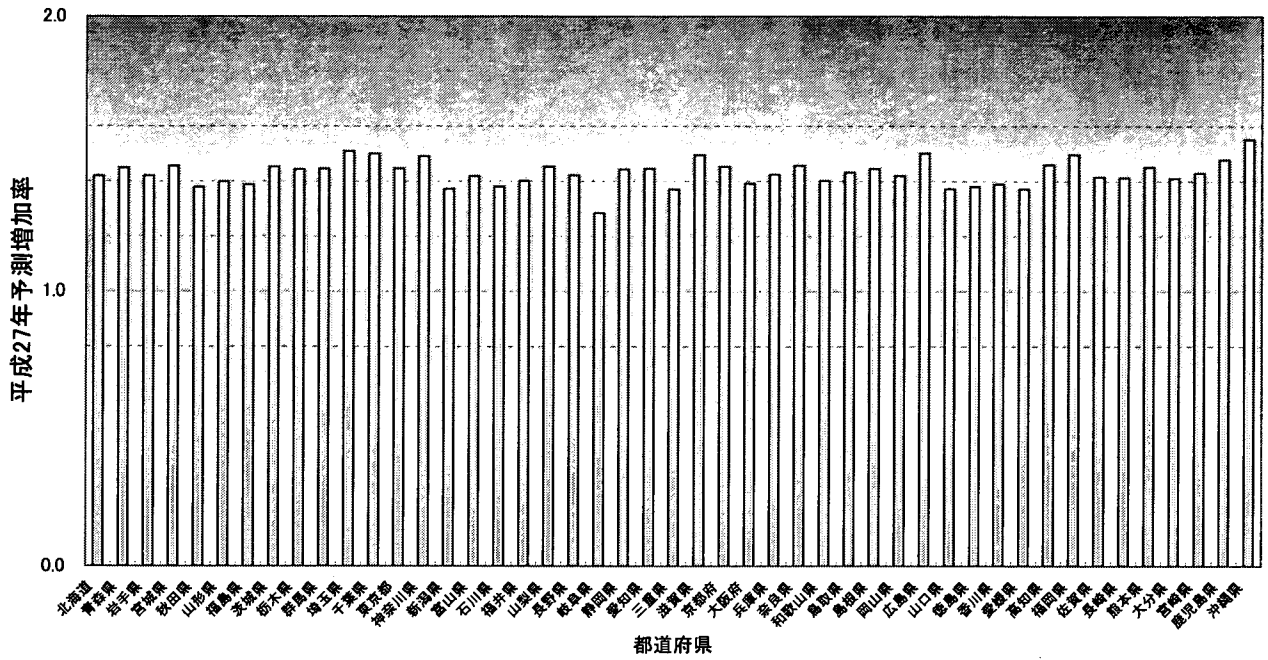
平成27年の都道府県別入院患者数予測増加率
(MDC01神経系疾患・慢性)



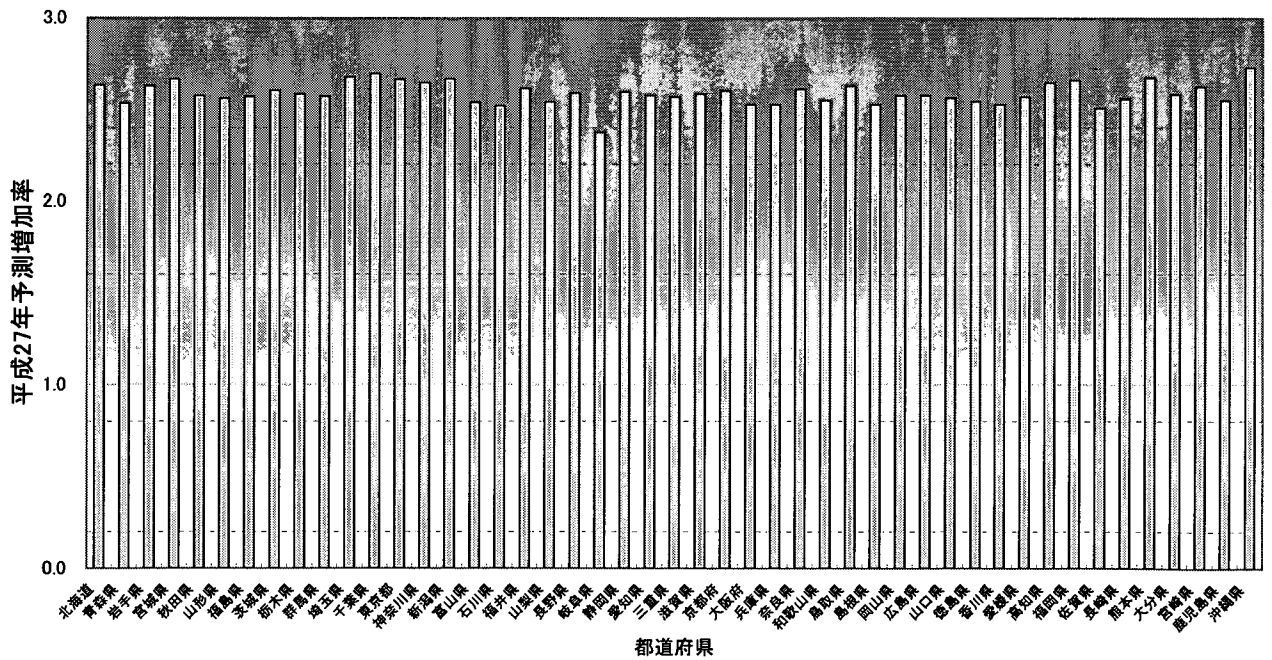
平成27年の都道府県別入院患者数予測増加率
(MDC02眼科系疾患・慢性)



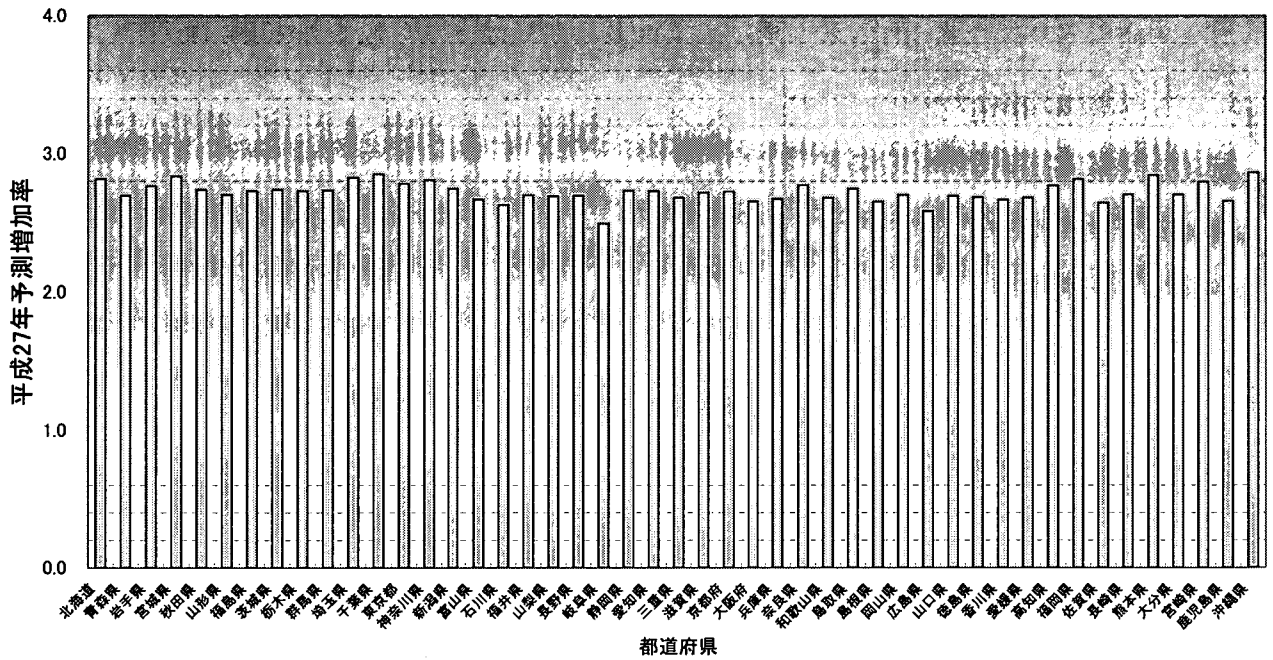
平成27年の都道府県別入院患者数予測増加率
(MDC03耳鼻咽喉科系疾患・慢性)



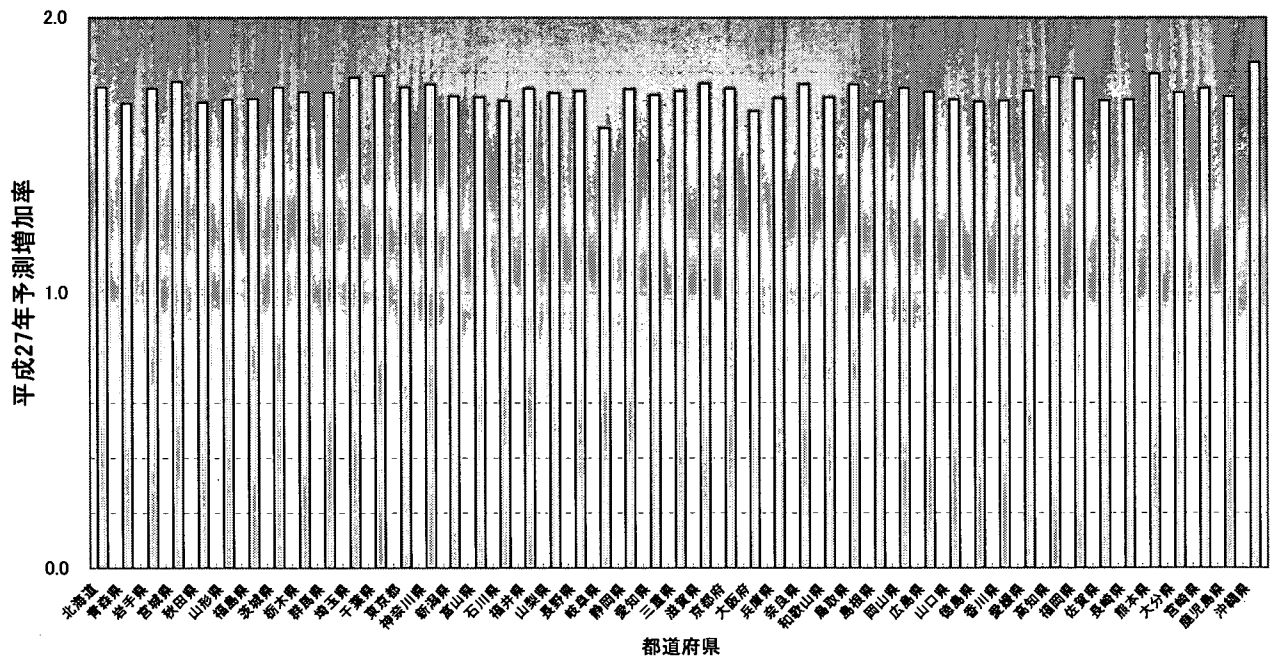
平成27年の都道府県別入院患者数予測増加率
(MDC04呼吸器系疾患・慢性)



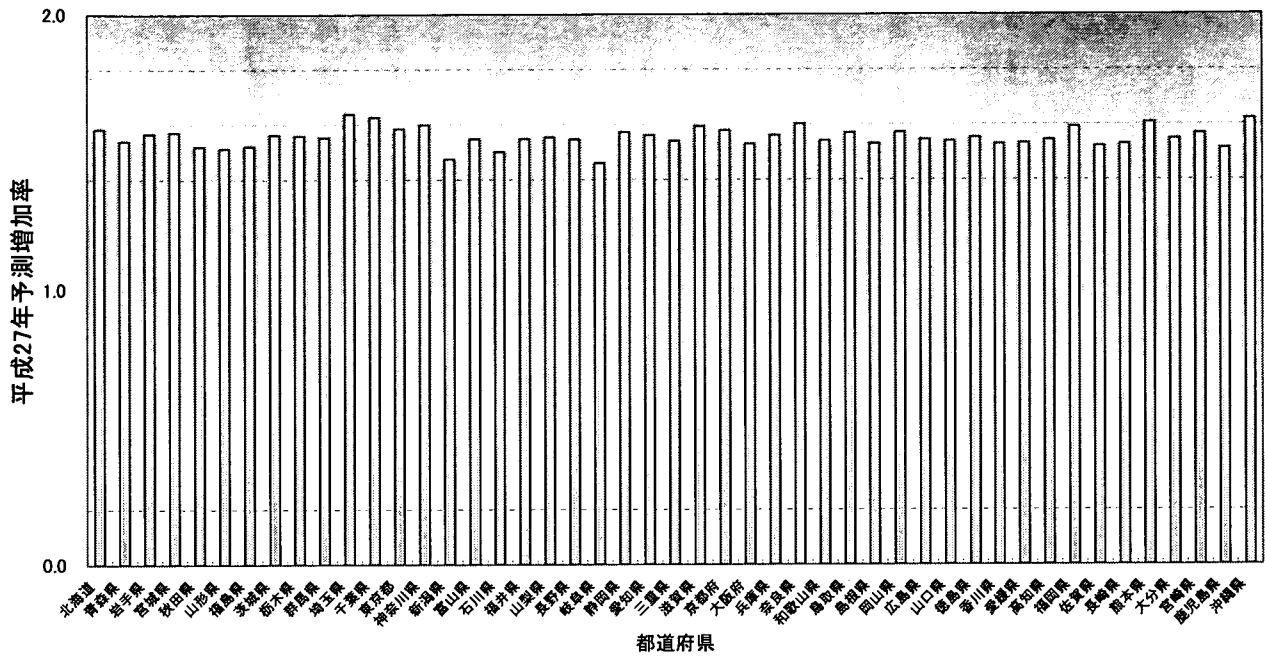
平成27年の都道府県別入院患者数予測増加率
(MDC05循環器系疾患・慢性)



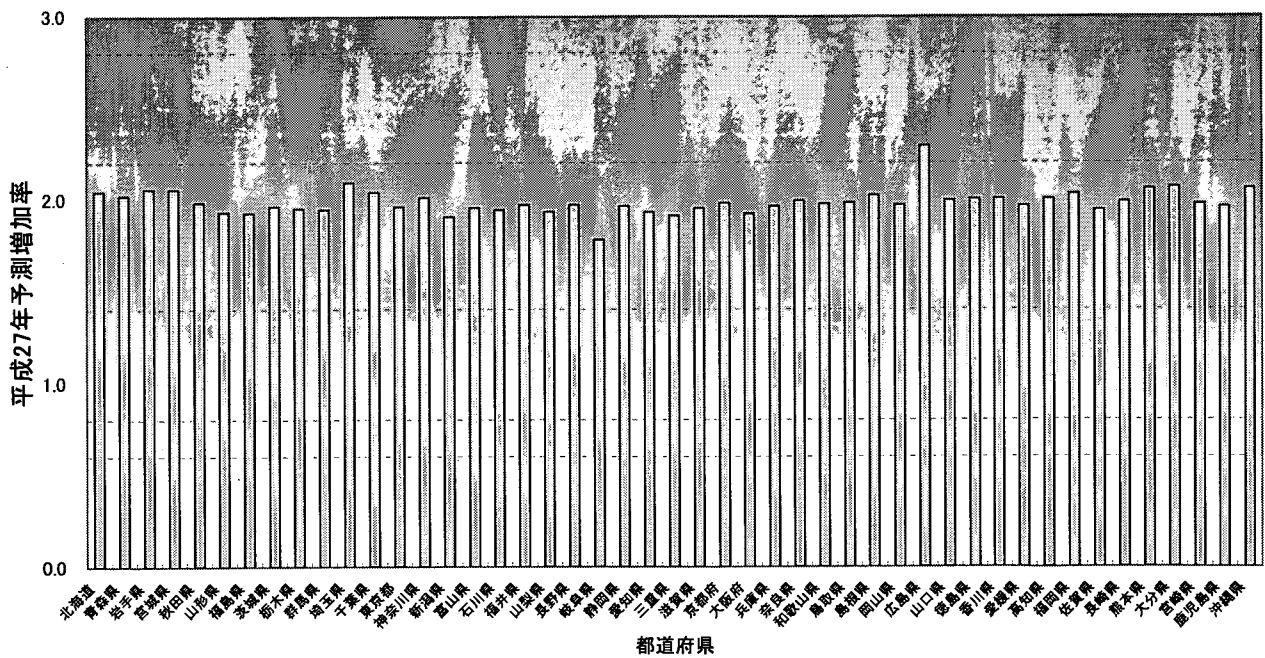
平成27年の都道府県別入院患者数予測増加率
(MDC06消化器系疾患・慢性)



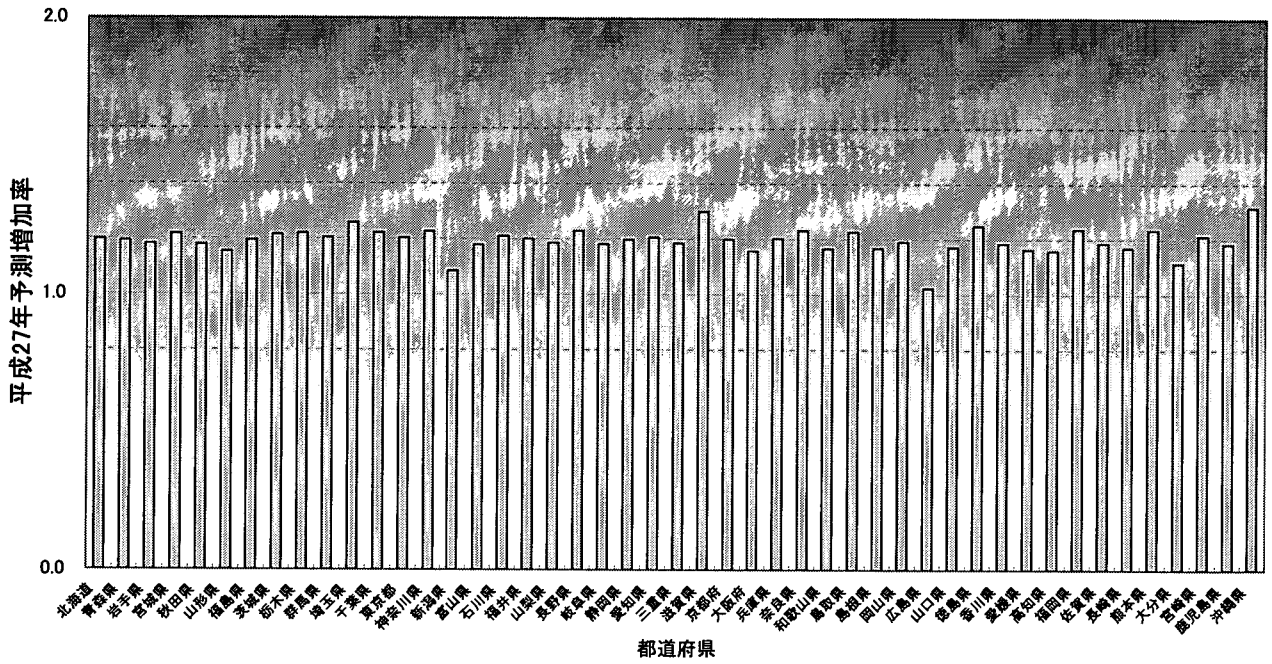
平成27年の都道府県別入院患者数予測増加率
(MDC07筋骨格系疾患・慢性)



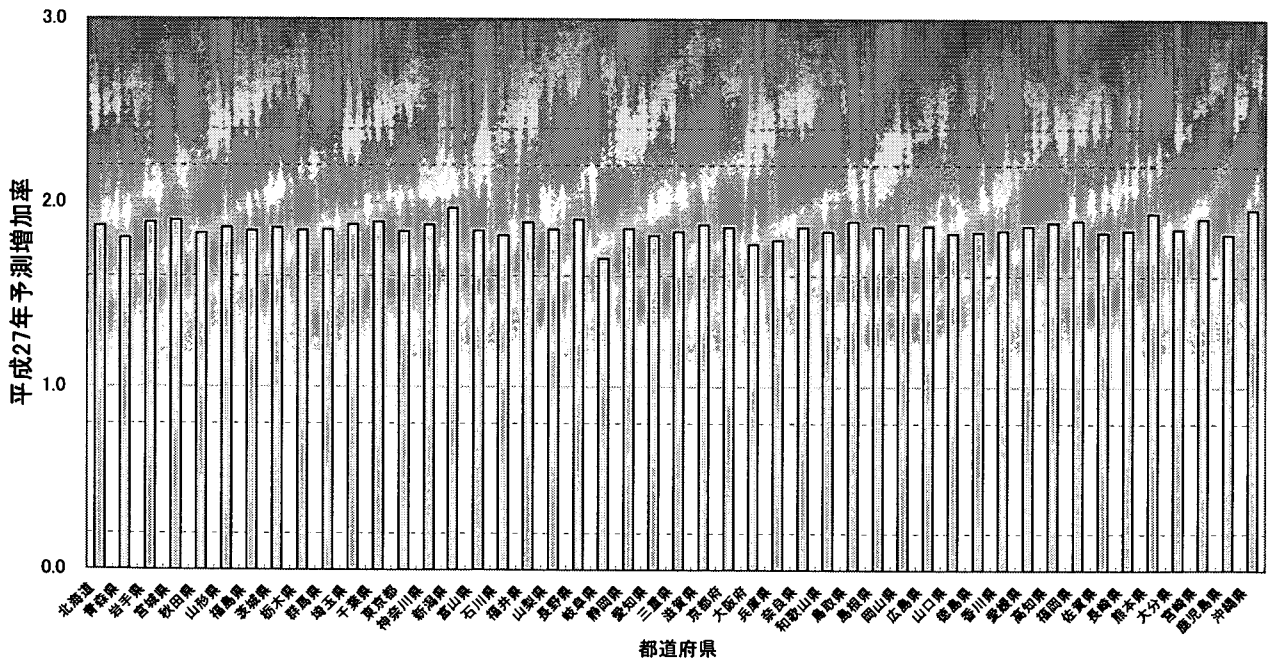
平成27年の都道府県別入院患者数予測増加率
(MDC08皮膚・皮下組織の疾患・慢性)



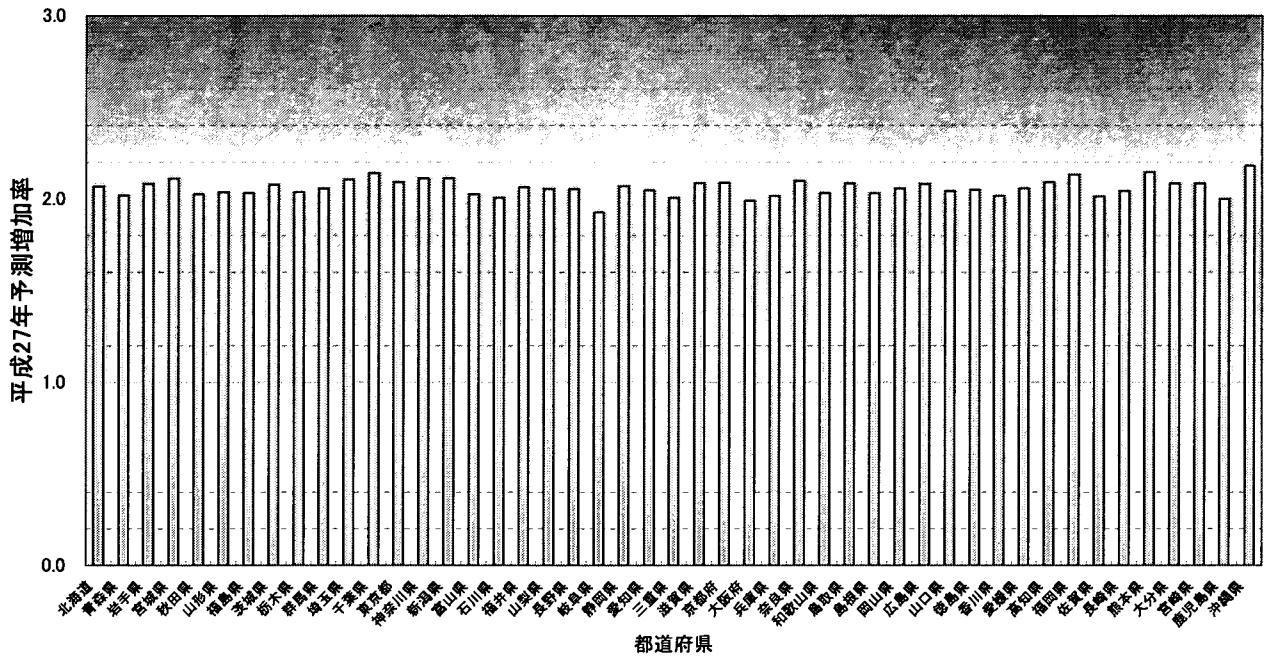
平成27年の都道府県別入院患者数予測増加率
(MDC09乳房の疾患・慢性)



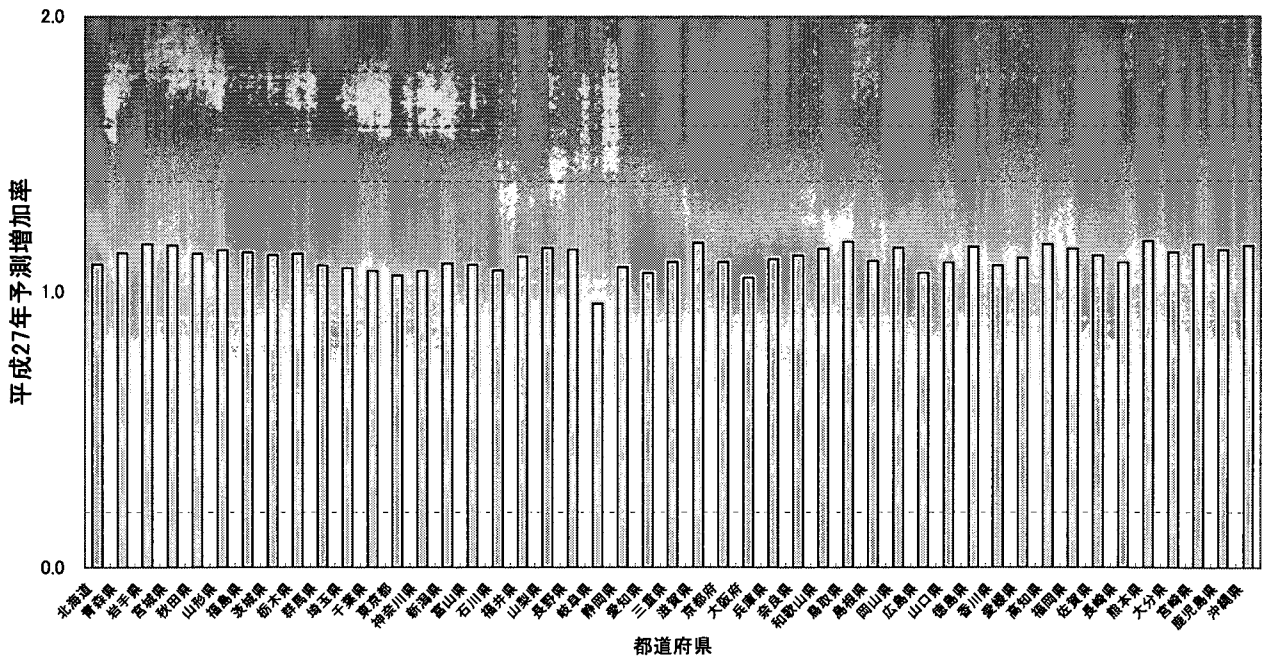
平成27年の都道府県別入院患者数予測増加率
(MDC10内分泌・代謝系の疾患・慢性)



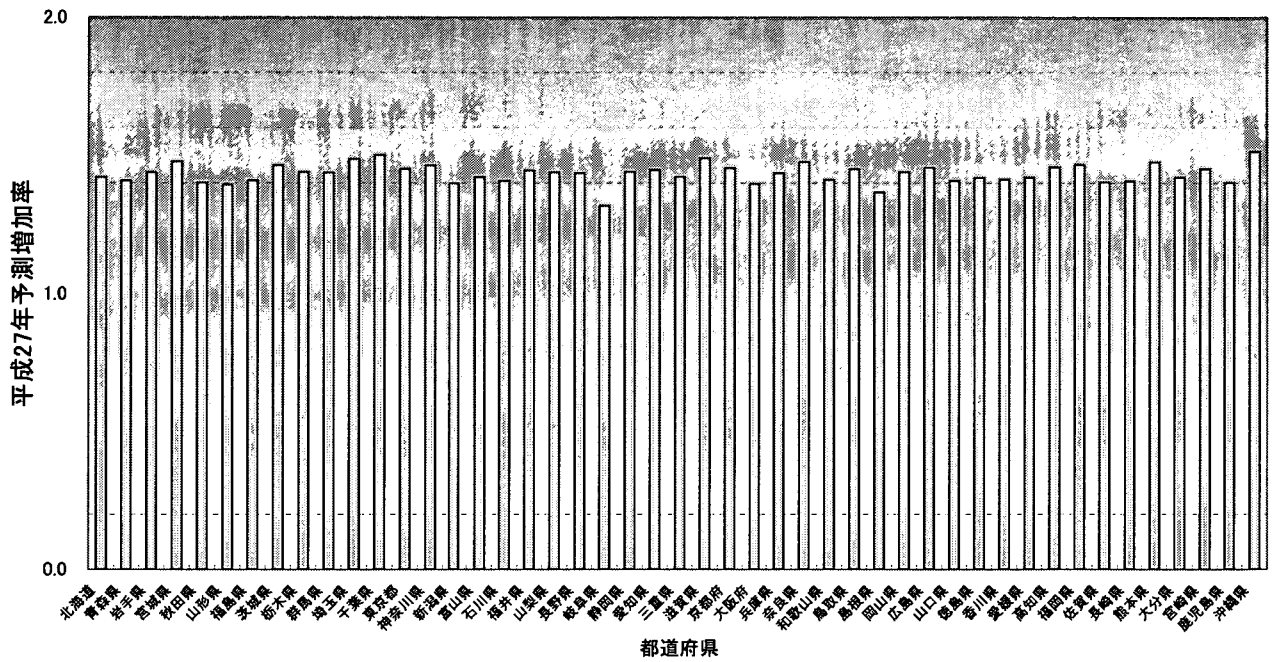
平成27年の都道府県別入院患者数予測増加率
(MDC11腎・尿路系疾患・慢性)



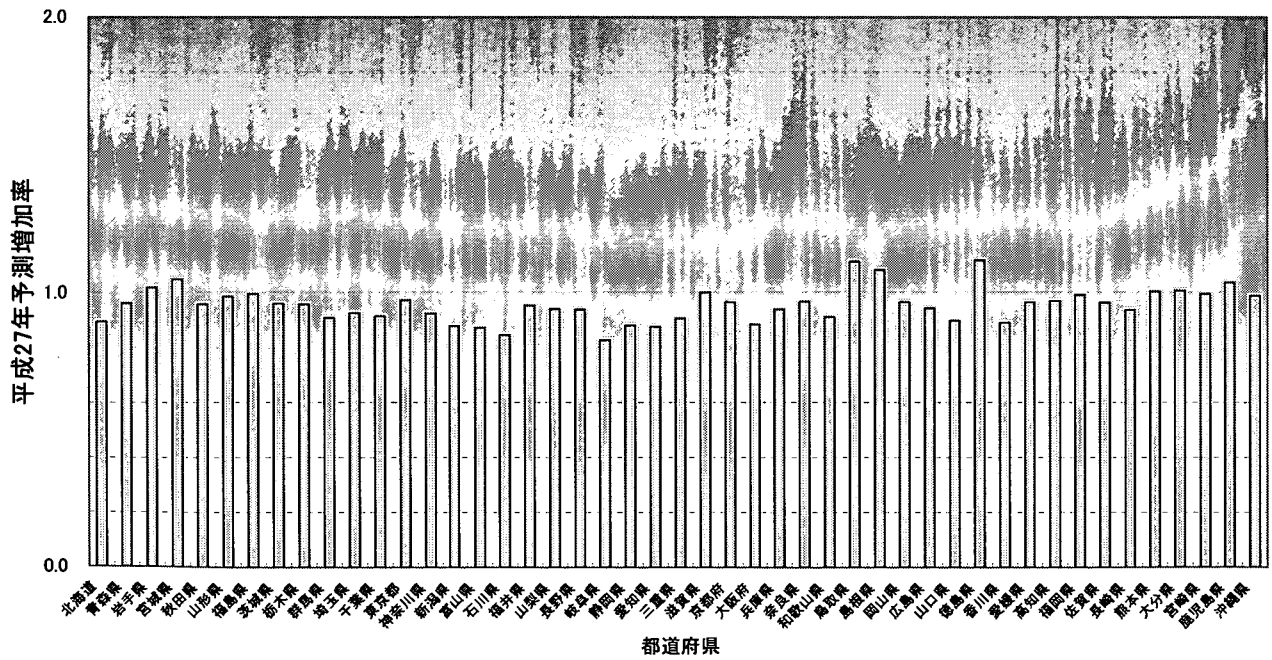
平成27年の都道府県別入院患者数予測増加率
(MDC12女性生殖器系疾患・慢性)



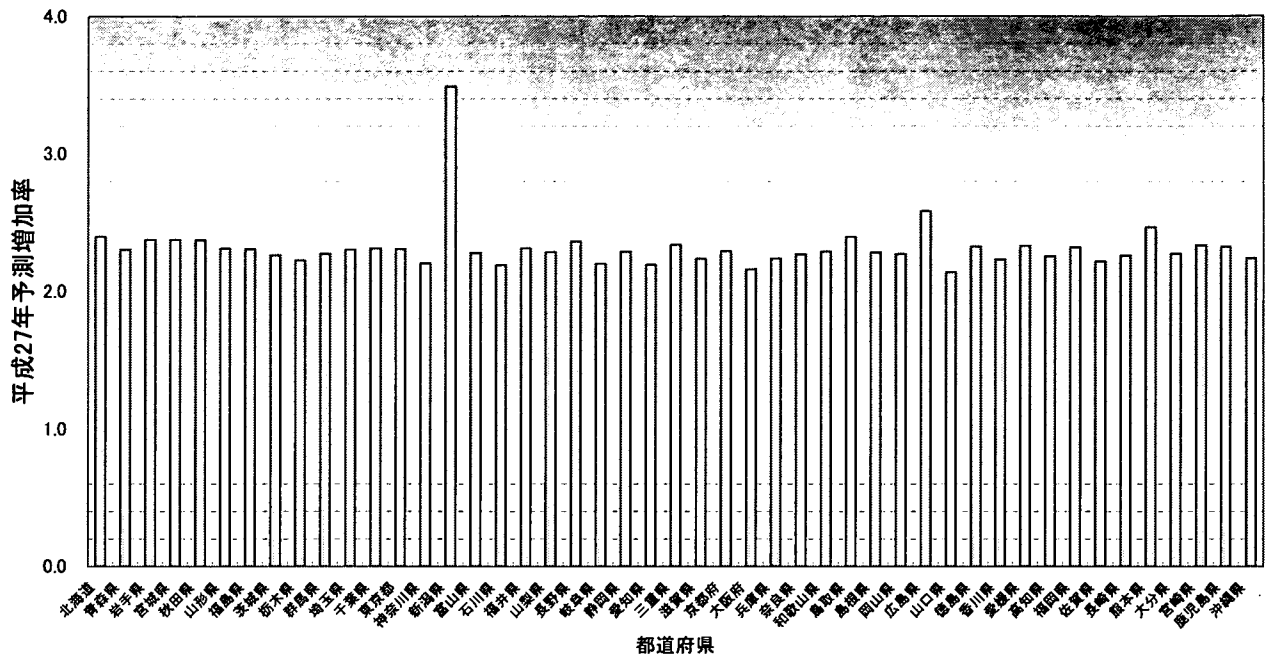
平成27年の都道府県別入院患者数予測増加率
(MDC13造血器系疾患・慢性)



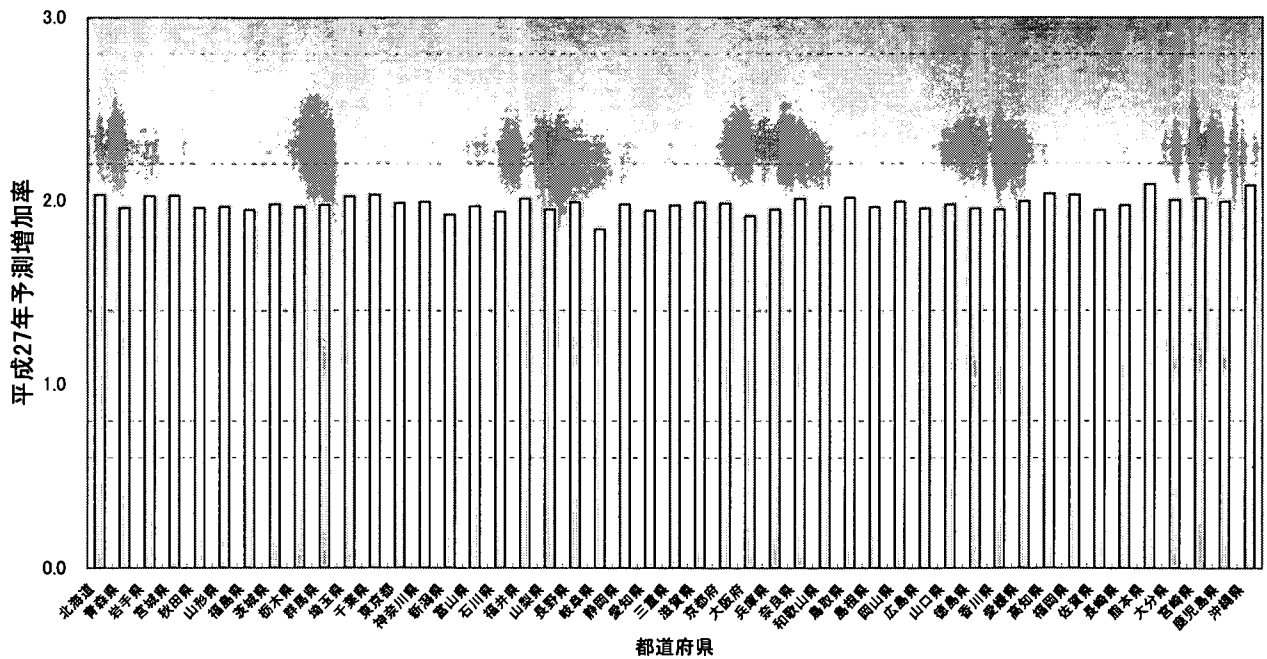
平成27年の都道府県別入院患者数予測増加率
(MDC14新生児疾患・慢性)



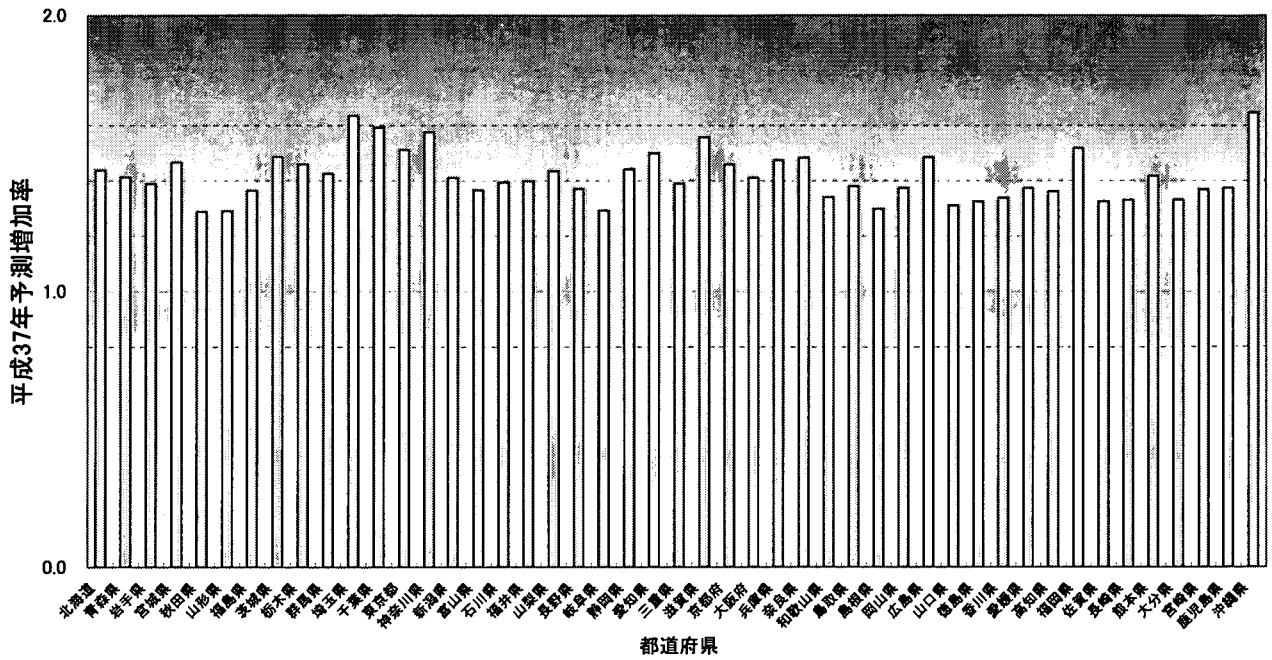
平成27年の都道府県別入院患者数予測増加率
(MDC15小児疾患・慢性)



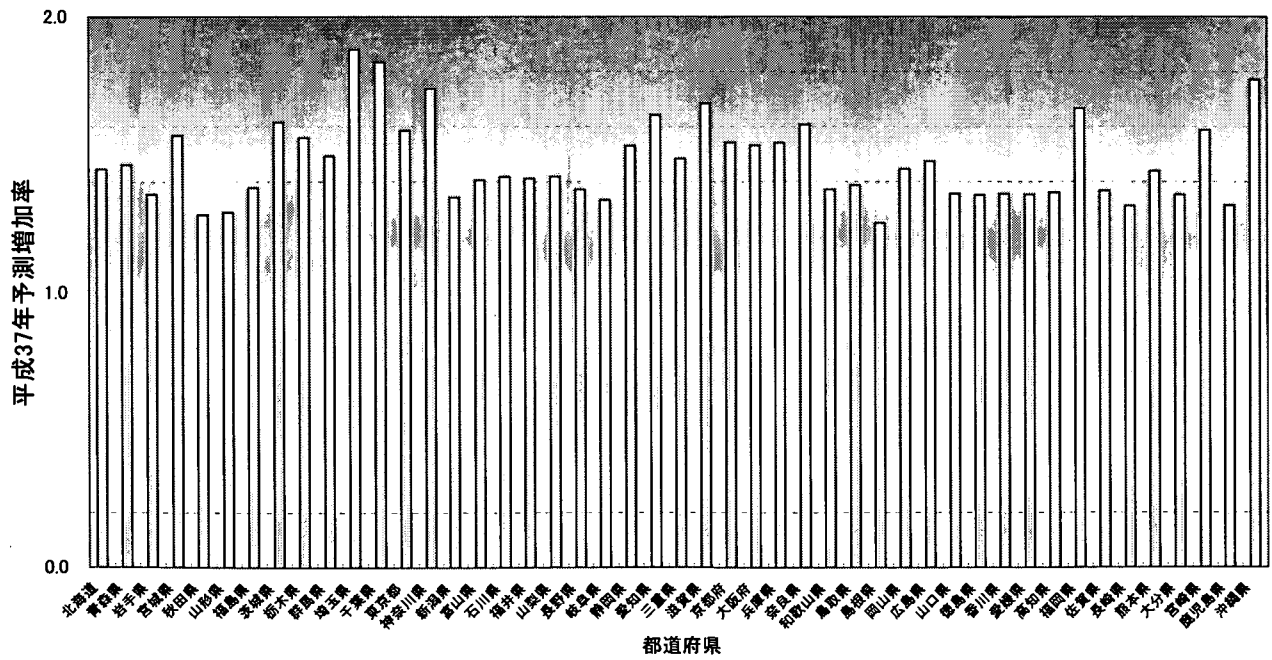
平成27年の都道府県別入院患者数予測増加率
(MDC16その他の疾患・慢性)



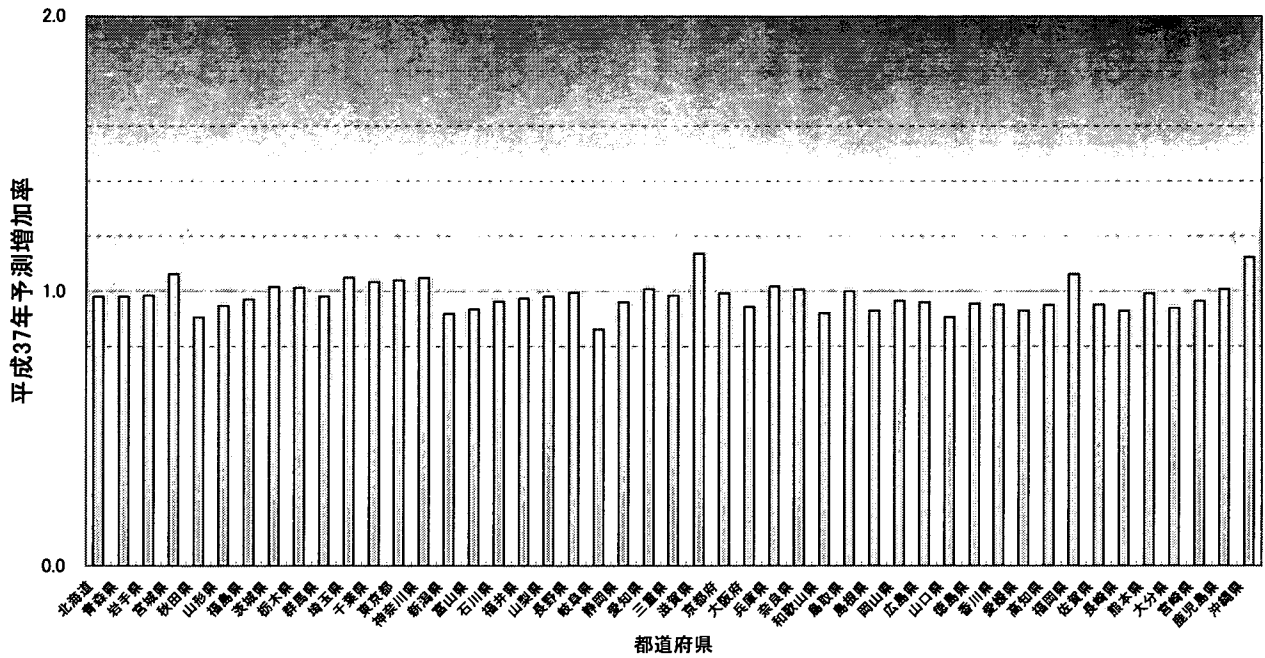
平成37年の都道府県別入院患者数予測増加率
(MDC01神経系疾患・手術)



平成37年の都道府県別入院患者数予測増加率
(MDC02眼科系疾患・手術)



平成37年の都道府県別入院患者数予測増加率
(MDC03耳鼻咽喉科系疾患・手術)



平成37年の都道府県別入院患者数予測増加率
(MDC04呼吸器系疾患・手術)

