

	MDC09乳 房の疾患・ 急性	MDC10内 分泌・代謝 系疾患・急 性	MDC11腎・ 尿路系疾 患・急性	MDC12女 性生殖器 系疾患・急 性	MDC13造 血器系疾 患・急性	MDC14新 生児疾患・ 急性	MDC15小 児疾患・急 性	MDC16そ の他の疾 患・急性
北海道	0.9211	1.6460	1.7141	0.8090	1.6303	0.7134	1.2871	1.5666
青森県	0.9271	1.6069	1.7234	0.8568	1.6037	0.8044	1.2857	1.5531
岩手県	0.8875	1.5960	1.7087	0.8610	1.5954	0.8135	1.3392	1.5777
宮城県	1.0926	1.6725	1.8127	0.9414	1.7044	0.8933	1.3474	1.6028
秋田県	0.8993	1.5247	1.6005	0.7978	1.5347	0.7774	1.2889	1.5148
山形県	0.9081	1.4977	1.5824	0.8515	1.4781	0.8225	1.2487	1.4795
福島県	0.9792	1.5393	1.6439	0.8857	1.5192	0.8338	1.2500	1.4784
茨城県	1.0479	1.6788	1.8260	0.8938	1.6836	0.8086	1.3046	1.5764
栃木県	1.0332	1.6177	1.7387	0.8850	1.6323	0.7908	1.2655	1.5317
群馬県	1.0671	1.6193	1.7393	0.8651	1.6213	0.7761	1.2717	1.5455
埼玉県	1.0999	1.8318	1.9980	0.9151	1.9035	0.8081	1.3656	1.6933
千葉県	1.0653	1.8119	1.9721	0.8816	1.8443	0.7690	1.3492	1.6884
東京都	1.0826	1.7106	1.8341	0.8973	1.7231	0.8572	1.3455	1.6110
神奈川県	1.1079	1.7776	1.9082	0.9219	1.8044	0.8254	1.3427	1.6481
新潟県	0.9798	1.5908	1.6925	0.8484	1.4980	0.7945	1.3048	1.5300
富山県	0.9299	1.5601	1.6644	0.8327	1.5543	0.7120	1.2585	1.5239
石川県	1.0238	1.5611	1.6765	0.8344	1.5435	0.7022	1.2139	1.4718
福井県	0.9733	1.5796	1.6646	0.8641	1.5652	0.7875	1.2708	1.5322
山梨県	0.9852	1.5881	1.6755	0.8912	1.5723	0.8482	1.3214	1.5245
長野県	0.9992	1.5703	1.6593	0.8934	1.5475	0.8138	1.2980	1.5363
岐阜県	0.9262	1.4362	1.5600	0.7883	1.4428	0.6135	1.1546	1.3993
静岡県	0.9890	1.6405	1.7660	0.8482	1.6250	0.7176	1.2703	1.5549
愛知県	1.0758	1.6885	1.8234	0.8956	1.6963	0.7711	1.2694	1.5705
三重県	0.9965	1.6112	1.6867	0.8795	1.5741	0.7552	1.2411	1.5336
滋賀県	1.1820	1.7497	1.8614	1.0331	1.7334	0.9263	1.3715	1.6458
京都府	1.0215	1.6547	1.7882	0.8867	1.6657	0.8159	1.3182	1.5844
大阪府	1.0001	1.6050	1.7482	0.8415	1.6416	0.7544	1.2608	1.5438
兵庫県	1.0397	1.6293	1.7598	0.9098	1.6647	0.8092	1.3176	1.5830
奈良県	1.0369	1.6981	1.8264	0.9034	1.7384	0.8105	1.3415	1.6322
和歌山県	0.9167	1.5464	1.6415	0.8527	1.5704	0.7842	1.2736	1.5212
鳥取県	0.9823	1.5449	1.6758	0.8963	1.5473	0.8433	1.3057	1.5348
島根県	0.9170	1.4743	1.5381	0.8341	1.4206	0.7932	1.2762	1.4669
岡山県	0.9819	1.5856	1.6757	0.8736	1.5716	0.7910	1.2875	1.5473
広島県	1.0190	1.5921	1.7455	0.7874	1.6217	0.6760	1.3096	1.5647
山口県	0.8857	1.5113	1.6072	0.8066	1.4819	0.6892	1.2507	1.5151
徳島県	0.9270	1.5117	1.6015	0.8339	1.5045	0.7899	1.2569	1.4780
香川県	0.9501	1.5313	1.6317	0.8327	1.5198	0.7135	1.2422	1.4979
愛媛県	0.9444	1.5530	1.6402	0.8359	1.5471	0.7699	1.2534	1.5167
高知県	0.8840	1.5621	1.6720	0.8573	1.5550	0.8028	1.3434	1.5493
福岡県	1.1465	1.7077	1.8344	0.9370	1.7062	0.8632	1.3476	1.6238
佐賀県	0.9123	1.5171	1.6272	0.8637	1.4882	0.7797	1.2290	1.4678
長崎県	0.9161	1.4984	1.6351	0.8108	1.4878	0.7251	1.2149	1.4722
熊本県	1.0551	1.6106	1.7411	0.9180	1.6200	0.8415	1.3182	1.5983
大分県	0.8491	1.5430	1.6686	0.8304	1.5344	0.7495	1.2506	1.5148
宮崎県	0.9669	1.6251	1.7378	0.8700	1.5717	0.8202	1.3033	1.5601
鹿児島県	0.9901	1.5341	1.6267	0.9131	1.4970	0.8598	1.2853	1.5146
沖縄県	1.2089	1.8297	1.9942	1.0110	1.8040	0.9212	1.3420	1.6492

	MDC01神 経系疾患・ 慢性	MDC02眼 科系疾患・ 慢性	MDC03耳 鼻咽喉科 系疾患・慢 性	MDC04呼 吸器系疾 患・慢性	MDC05循 環器系疾 患・慢性	MDC06消 化器系疾 患・慢性	MDC07筋 骨格系疾 患・慢性	MDC08皮 膚・皮下組 織の疾患・ 慢性
北海道	2.2907	1.3455	1.5697	3.3403	3.6494	2.0681	1.8450	2.5873
青森県	2.2728		1.6445	3.1619	3.3954	1.9634	1.7520	2.4435
岩手県	2.2056	1.5000	1.5129	3.0893	3.2596	1.9561	1.7103	2.3507
宮城県	2.3394	1.4000	1.6333	3.3548	3.5915	2.0934	1.7739	2.5507
秋田県	2.0581	1.3500	1.4341	2.9018	3.1307	1.8294	1.6028	2.2449
山形県	2.0176	1.4243	1.4614	2.7855	2.9348	1.7984	1.5683	2.0225
福島県	2.0899	1.5495	1.4538	2.9201	3.1207	1.8671	1.6411	2.1165
茨城県	2.3674	1.7321	1.6598	3.3367	3.5540	2.0994	1.8438	2.4309
栃木県	2.2596		1.6450	3.1703	3.3501	2.0274	1.8146	2.3320
群馬県	2.2665	1.5418	1.6371	3.1454	3.3446	2.0060	1.7782	2.2155
埼玉県	2.8332	1.7731	1.9073	4.1116	4.4703	2.4081	2.1748	3.0892
千葉県	2.7478	1.8186	1.8632	3.9982	4.3288	2.3651	2.1042	2.9148
東京都	2.5016	1.6337	1.6943	3.5959	3.7575	2.1462	1.9146	2.4998
神奈川県	2.6498	1.7630	1.8260	3.8129	4.1126	2.2835	2.0266	2.7813
新潟県	2.0656	1.4412	1.4736	3.0577	3.1438	1.8863	1.5893	2.1307
富山県	2.1531		1.5424	2.9656	3.1483	1.9129	1.6981	2.2284
石川県	2.1706	1.6425	1.4923	3.0499	3.1609	1.9294	1.6542	2.3175
福井県	2.1598	1.5500	1.4988	2.9841	3.0817	1.9258	1.6769	2.1951
山梨県	2.1599	1.6000	1.5790	2.9608	3.1339	1.9472	1.7138	2.2887
長野県	2.1011		1.5204	2.9043	3.0611	1.8877	1.6621	2.1565
岐阜県	2.0948	1.5571	1.4339	2.9702	3.1398	1.8624	1.6739	2.1622
静岡県	2.3259	1.6610	1.6335	3.2982	3.4819	2.0673	1.8345	2.3609
愛知県	2.4604	1.6983	1.7190	3.5696	3.8380	2.1555	1.9283	2.5319
三重県	2.2555	1.5847	1.5229	3.1765	3.3683	2.0076	1.7502	2.2364
滋賀県	2.3932	1.5763	1.7889	3.3130	3.4723	2.1573	1.9231	2.3713
京都府	2.3848	1.5117	1.6591	3.3313	3.5379	2.0519	1.8595	2.3903
大阪府	2.3902	1.5746	1.6141	3.5465	3.7680	2.0469	1.8534	2.5426
兵庫県	2.3403	1.5266	1.6350	3.2727	3.5179	2.0675	1.8560	2.4658
奈良県	2.4846	1.6287	1.6954	3.4398	3.7406	2.1550	1.9441	2.4417
和歌山県	2.1404	1.4669	1.4987	3.0025	3.1811	1.8847	1.6966	2.3307
鳥取県	2.1059		1.5072	2.9026	3.0243	1.8864	1.6749	2.1380
島根県	1.9569	1.5274	1.5311	2.7244	2.8484	1.7704	1.5681	2.2013
岡山県	2.1932	1.6018	1.5257	3.0349	3.2007	1.9650	1.7536	2.2929
広島県	2.2250	1.1503	1.6724	3.1228	3.1661	1.9810	1.7580	2.6099
山口県	2.0889	1.3993	1.4501	2.9571	3.1270	1.8589	1.6668	2.2424
徳島県	2.0414	1.5000	1.4874	2.8238	2.9817	1.8192	1.6360	2.0558
香川県	2.0969	1.4955	1.4811	2.8907	3.0691	1.8638	1.6634	2.2516
愛媛県	2.0928	1.4805	1.4293	2.9251	3.0313	1.9149	1.6412	2.1697
高知県	2.1290	1.4440	1.5645	2.9462	3.0994	1.9380	1.6032	2.0510
福岡県	2.4006	1.7319	1.7534	3.3692	3.5915	2.1187	1.8448	2.5315
佐賀県	2.0841	1.4000	1.5383	2.8152	2.9902	1.8619	1.6398	2.1471
長崎県	2.1100	1.5324	1.4911	2.9262	3.1165	1.8624	1.6435	2.2151
熊本県	2.2319	1.6000	1.5619	3.0514	3.2789	1.9752	1.7447	2.3138
大分県	2.1344	1.5000	1.4864	2.9791	3.1301	1.8748	1.6746	2.2579
宮崎県	2.1490	1.7000	1.5468	3.0758	3.3068	1.9412	1.7179	2.2446
鹿児島県	2.0429		1.5345	2.8249	2.9772	1.8546	1.5830	2.1394
沖縄県	2.6152		1.8983	3.7068	3.9381	2.3392	1.9527	2.5770

	MDC09乳 房の疾患・ 慢性	MDC10内 分泌・代謝 系疾患・慢 性	MDC11腎・ 尿路系疾 患・慢性	MDC12女 性生殖器 系疾患・慢 性	MDC13造 血器系疾 患・慢性	MDC14新 生児疾患・ 慢性	MDC15小 児疾患・慢 性	MDC16そ の他の疾 患・慢性
北海道	1.2667	2.2190	2.4961	1.0826	1.5713	0.7477	3.0802	2.5085
青森県	1.2175	2.1100	2.4366	1.1275	1.5711	0.8374	2.7531	2.3356
岩手県	1.2080	2.1328	2.3798	1.1455	1.5508	0.9091	2.7136	2.3175
宮城県	1.2805	2.2632	2.5700	1.1802	1.6928	0.9301	3.0026	2.4449
秋田県	1.1654	1.9762	2.2312	1.0627	1.4677	0.8000	2.6650	2.1277
山形県	1.1105	1.9792	2.1836	1.0921	1.4344	0.8553	2.4652	2.0865
福島県	1.2189	2.0318	2.2653	1.1074	1.5094	0.8705	2.5693	2.1523
茨城県	1.2854	2.2528	2.6051	1.1460	1.6741	0.8387	2.8313	2.4558
栃木県	1.3028	2.1758	2.4463	1.1386	1.6198	0.8462	2.6497	2.3428
群馬県	1.2756	2.1701	2.4604	1.1069	1.5934	0.7928	2.7015	2.3472
埼玉県	1.4586	2.6293	3.0152	1.1661	1.8334	0.8422	3.4933	2.9068
千葉県	1.3792	2.5914	3.0391	1.1296	1.8295	0.8086	3.3441	2.8299
東京都	1.3428	2.3154	2.6960	1.1069	1.6889	0.9019	3.0253	2.5252
神奈川県	1.4090	2.5113	2.9089	1.1529	1.7577	0.8552	3.0667	2.7112
新潟県	1.0880	2.1733	2.3872	1.0728	1.4829	0.7842	3.8987	2.1476
富山県	1.2280	2.0828	2.3241	1.0836	1.5287	0.7485	2.6362	2.2458
石川県	1.3068	2.0892	2.3396	1.0697	1.5272	0.7076	2.5658	2.2619
福井県	1.2367	2.0980	2.3041	1.1095	1.5563	0.8492	2.5466	2.2485
山梨県	1.2088	2.0670	2.3394	1.1777	1.5611	0.8493	2.6038	2.2342
長野県	1.2285	2.0754	2.2576	1.1367	1.5203	0.8266	2.5893	2.1885
岐阜県	1.2579	1.9995	2.3207	0.9607	1.4569	0.7218	2.6674	2.2030
静岡県	1.2766	2.2285	2.5515	1.0927	1.6169	0.7695	2.7899	2.4117
愛知県	1.3421	2.3203	2.7050	1.1200	1.7069	0.8051	2.9275	2.5561
三重県	1.2438	2.1829	2.3759	1.1138	1.5778	0.8047	2.8528	2.3628
滋賀県	1.5024	2.3160	2.6019	1.2368	1.7673	0.9372	2.7821	2.4963
京都府	1.2794	2.2478	2.5837	1.1137	1.6286	0.8590	2.8401	2.4361
大阪府	1.2622	2.2685	2.6227	1.0888	1.5966	0.7943	2.8640	2.5213
兵庫県	1.3364	2.1927	2.5348	1.1535	1.6355	0.8468	2.8390	2.4430
奈良県	1.2821	2.3125	2.6231	1.1501	1.7108	0.8711	2.9019	2.5711
和歌山県	1.1782	2.0394	2.3074	1.1104	1.4934	0.7873	2.6680	2.2405
鳥取県	1.2570	2.0275	2.2693	1.1203	1.5234	1.0000	2.6575	2.1851
島根県	1.1496	1.9627	2.1458	1.0366	1.3719	1.0000	2.4135	2.0583
岡山県	1.2451	2.1381	2.3728	1.1428	1.5496	0.8696	2.7285	2.3076
広島県	1.0777	2.1812	2.4438	1.0567	1.6084	0.8264	3.0996	2.3133
山口県	1.1931	2.0169	2.3112	1.0495	1.4777	0.7449	2.4366	2.2223
徳島県	1.2580	2.0002	2.2481	1.0984	1.5120	0.9099	2.5965	2.1458
香川県	1.2307	2.0465	2.2298	1.0553	1.4965	0.7660	2.5679	2.1619
愛媛県	1.1616	2.0745	2.3104	1.0803	1.5014	0.8430	2.6513	2.2299
高知県	1.1401	2.0418	2.2804	1.1200	1.5247	0.7906	2.3694	2.2216
福岡県	1.3659	2.2778	2.6364	1.1580	1.6537	0.8811	2.8438	2.4765
佐賀県	1.1710	2.0192	2.2714	1.0724	1.4924	0.8435	2.4000	2.1493
長崎県	1.1662	2.0526	2.2700	1.0558	1.4945	0.7998	2.4767	2.1879
熊本県	1.2881	2.1439	2.3997	1.1557	1.5693	0.8899	2.7312	2.3526
大分県	1.0870	2.0306	2.3511	1.1029	1.4836	0.8875	2.5882	2.2657
宮崎県	1.2195	2.1898	2.4000	1.1322	1.5749	0.8683	2.6618	2.2530
鹿児島県	1.1552	1.9796	2.1906	1.1045	1.4746	0.9202	2.4934	2.1131
沖縄県	1.4797	2.5681	2.8956	1.2189	1.8339	0.9594	2.9105	2.6614

表4. 都道府県別相対外来患者入院率

	MDC01神 経系疾患・ 手術	MDC02眼 科系疾患・ 手術	MDC03耳 鼻咽喉科系 疾患・手術	MDC04呼 吸器系疾 患・手術	MDC05循 環器系疾 患・手術	MDC06消 化器系疾 患・手術	MDC07筋 骨格系疾 患・手術	MDC08皮 膚・皮下組 織の疾患・ 手術
北海道	0.952	0.975	1.821	0.847	1.119	1.328	1.385	2.323
青森県	0.703	0.620	0.808	0.602	0.784	0.977	0.831	1.137
岩手県	1.040	1.024	0.977	0.782	0.849	0.927	0.651	0.778
宮城県	0.968	0.763	0.852	0.939	1.162	1.269	0.656	1.296
秋田県	0.703	0.514	0.917	0.899	0.744	1.002	1.005	0.341
山形県	0.927	1.212	0.932	0.647	0.510	0.882	1.453	0.754
福島県	0.967	0.885	1.054	0.909	0.852	1.223	0.906	1.555
茨城県	1.337	1.103	0.963	0.914	0.785	1.082	0.990	1.275
栃木県	1.089	1.169	0.826	1.007	0.579	1.063	0.715	1.039
群馬県	0.784	0.785	0.661	0.724	0.891	0.967	1.170	0.763
埼玉県	1.157	0.971	0.743	0.909	1.149	1.140	1.059	0.798
千葉県	1.061	1.269	0.914	0.949	1.128	1.623	1.142	0.714
東京都	0.848	1.002	0.770	0.884	0.755	0.883	0.670	0.646
神奈川県	1.491	1.491	1.105	1.171	1.482	1.199	1.074	0.894
新潟県	0.878	0.871	0.884	0.760	0.520	0.849	1.547	1.259
富山県	1.903	2.133	1.457	1.052	1.137	1.836	1.001	0.812
石川県	1.066	1.001	0.811	1.249	1.096	1.424	1.042	1.131
福井県	1.159	1.531	1.483	1.270	1.142	1.112	1.021	0.776
山梨県	0.739	0.981	0.998	0.935	0.885	1.242	1.252	0.939
長野県	1.085	0.986	0.705	1.030	1.092	1.329	1.672	1.374
岐阜県	0.870	1.195	0.834	0.859	1.140	0.852	0.850	0.451
静岡県	1.360	0.753	1.079	1.095	1.332	1.226	1.280	0.995
愛知県	1.033	0.648	1.393	1.133	1.171	1.110	0.865	0.948
三重県	0.800	0.633	0.582	1.073	0.834	1.163	0.926	0.811
滋賀県	1.312	0.890	1.464	1.896	1.179	1.177	1.350	1.634
京都府	1.604	0.961	0.995	1.016	1.869	0.980	0.895	0.937
大阪府	1.060	1.355	0.974	0.927	0.817	0.764	0.984	0.997
兵庫県	1.334	1.054	0.919	1.107	0.913	0.814	0.890	1.038
奈良県	1.634	1.089	0.746	1.647	1.186	1.115	1.435	0.828
和歌山県	0.678	1.264	1.280	1.024	0.857	0.624	0.960	0.622
鳥取県	1.029	0.654	1.334	1.096	1.100	0.894	1.325	1.887
島根県	1.090	0.654	1.026	1.297	0.934	1.146	2.163	1.188
岡山県	0.711	0.679	1.284	1.199	1.138	0.925	1.316	1.433
広島県	0.947	0.849	1.469	0.916	1.067	0.699	0.581	0.868
山口県	0.785	0.606	1.251	1.004	1.206	0.853	1.016	0.991
徳島県	0.900	0.546	1.032	0.953	0.798	0.653	0.889	0.940
香川県	0.826	0.756	1.212	1.161	1.133	0.861	1.077	1.338
愛媛県	0.669	0.802	0.754	0.876	0.892	0.911	0.724	1.649
高知県	1.009	0.981	0.931	0.932	0.944	0.894	1.046	0.689
福岡県	0.908	1.302	1.020	1.050	1.072	0.757	1.078	1.238
佐賀県	0.980	0.775	1.227	0.751	0.730	0.894	1.170	0.518
長崎県	0.612	0.807	1.327	1.235	0.958	0.932	1.068	1.386
熊本県	0.935	0.934	0.742	1.151	0.976	0.816	1.061	1.108
大分県	0.691	0.579	0.646	1.359	1.244	1.271	1.807	1.690
宮崎県	0.783	0.433	1.025	0.690	0.970	0.757	1.327	0.818
鹿児島県	0.558	0.556	0.943	1.231	0.706	1.198	0.860	1.601
沖縄県	1.156	1.819	1.526	2.140	1.458	1.642	1.590	1.877

表4. 都道府県別相対外来患者入院率

	MDC09乳 房の疾患・ 手術	MDC10内 分泌・代謝 系疾患・手 術	MDC11腎・ 尿路系疾 患・手術	MDC12女 性生殖器系 疾患・手術	MDC13造 血器系疾 患・手術	MDC14新 生児疾患・ 手術	MDC15小 児疾患・手 術	MDC16そ 他の疾患・ 手術
北海道	0.975	1.175	1.045	1.000	1.553	0.629	1.063	1.206
青森県	1.311	0.872	0.478	0.899	0.648	0.699	1.394	0.946
岩手県	1.306	1.354	0.596	1.586	1.064	1.222	2.362	1.023
宮城県	1.247	0.940	1.197	1.102	1.300	0.759	1.373	0.823
秋田県	1.181	0.954	0.896	0.902	0.799	0.897	0.361	0.904
山形県	0.824	0.779	1.273	0.618	0.607	1.277	0.000	1.252
福島県	1.156	1.238	0.679	0.941	1.149	2.533	0.000	0.875
茨城県	1.443	1.252	1.231	1.286	1.269	1.236	0.228	1.103
栃木県	0.968	0.736	1.469	1.127	0.432	0.939	0.000	0.695
群馬県	1.617	0.741	0.614	0.909	0.711	0.622	0.315	0.907
埼玉県	1.242	0.992	1.420	0.954	1.090	1.080	0.169	0.946
千葉県	1.788	0.959	0.715	0.600	0.793	1.817	1.443	1.051
東京都	0.891	0.971	0.853	1.259	1.033	0.928	0.900	0.882
神奈川県	0.982	1.184	0.917	1.280	0.976	1.160	1.990	0.947
新潟県	1.497	0.842	0.961	1.351	0.404	1.209	0.736	1.093
富山県	1.304	1.422	1.281	0.995	0.488	0.871	1.102	1.266
石川県	0.612	0.976	1.084	1.193	1.620	2.091	1.426	0.909
福井県	0.914	1.031	0.921	1.171	1.313	2.121	0.000	1.203
山梨県	1.534	0.823	0.679	1.247	2.454	0.881	0.464	0.857
長野県	0.940	1.025	1.363	1.046	0.656	0.596	0.508	1.235
岐阜県	1.166	0.955	1.120	1.102	0.923	0.974	0.745	0.905
静岡県	0.933	0.893	0.963	1.374	1.100	1.634	1.644	1.210
愛知県	0.918	0.831	0.810	0.725	0.797	1.144	1.395	0.966
三重県	0.791	0.690	1.079	0.871	1.066	0.853	0.875	0.926
滋賀県	0.271	0.822	0.922	0.880	1.123	0.670	3.237	1.314
京都府	0.638	1.007	1.486	1.121	1.165	1.093	0.247	1.187
大阪府	0.744	0.937	1.231	1.352	1.086	0.668	0.897	0.886
兵庫県	0.924	0.884	0.973	0.729	0.846	1.226	1.479	0.915
奈良県	1.041	1.485	1.851	0.884	1.679	1.050	0.880	1.201
和歌山県	1.076	0.947	0.911	0.628	0.820	0.912	1.086	0.815
鳥取県	0.962	1.046	1.423	0.718	1.217	0.531	0.666	1.405
島根県	1.057	1.194	0.967	1.362	0.395	0.916	4.791	1.423
岡山県	0.967	0.743	1.407	1.070	1.163	1.170	1.943	1.129
広島県	0.983	0.752	1.196	1.198	0.878	0.848	0.709	0.863
山口県	0.879	0.980	1.007	0.710	0.335	0.933	1.453	1.047
徳島県	1.442	0.759	0.979	0.716	1.705	0.965	0.581	0.884
香川県	1.183	1.266	1.830	0.783	1.589	1.200	0.000	1.322
愛媛県	1.041	1.053	1.436	0.928	0.727	1.146	0.932	0.972
高知県	1.178	1.043	0.922	0.966	1.445	1.355	0.552	1.350
福岡県	1.158	1.356	1.257	1.109	1.065	1.022	0.622	1.094
佐賀県	1.350	1.165	0.640	1.516	0.814	1.433	0.726	0.852
長崎県	0.881	1.001	0.747	0.784	1.189	0.838	2.052	1.010
熊本県	1.067	1.416	1.531	1.447	0.841	0.651	0.199	1.082
大分県	1.250	1.642	0.735	1.023	2.109	1.024	3.148	1.302
宮崎県	1.154	1.238	0.841	0.683	0.467	0.779	1.469	1.024
鹿児島県	0.689	0.833	1.166	0.765	1.729	1.022	1.646	1.001
沖縄県	1.768	1.058	0.820	1.049	1.098	1.607	1.080	1.096

表4. 都道府県別相対外来患者入院率

	MDC01神経系疾患・急性	MDC02眼科系疾患・急性	MDC03耳鼻咽喉科系疾患・急性	MDC04呼吸器系疾患・急性	MDC05循環器系疾患・急性	MDC06消化器系疾患・急性	MDC07筋骨格系疾患・急性	MDC08皮膚・皮下組織の疾患・急性
北海道	0.904	0.978	1.600	0.940	1.088	1.443	1.341	1.718
青森県	0.720	0.817	0.633	0.932	0.683	0.845	0.674	1.033
岩手県	1.094	0.969	1.088	1.371	0.893	0.833	0.611	1.146
宮城県	0.945	0.613	0.643	1.086	1.496	1.034	0.622	1.575
秋田県	0.935	0.981	1.503	1.132	0.842	0.878	0.982	0.902
山形県	1.147	0.777	1.236	1.002	0.726	0.856	1.189	0.938
福島県	1.171	1.175	1.277	1.293	0.997	1.123	0.714	1.191
茨城県	1.372	0.885	1.141	1.112	0.911	1.265	1.336	1.277
栃木県	0.914	1.472	0.814	1.192	0.524	0.945	0.794	0.963
群馬県	0.956	0.868	0.994	0.814	1.100	1.105	1.272	0.801
埼玉県	1.124	0.815	0.716	0.869	1.031	1.185	1.119	0.867
千葉県	1.184	1.192	0.961	0.986	1.216	1.666	1.082	0.820
東京都	0.775	0.985	0.748	0.859	0.788	0.952	0.817	0.821
神奈川県	1.495	1.201	0.810	1.037	1.570	1.181	1.050	0.838
新潟県	1.140	0.807	1.671	1.068	0.608	1.052	1.268	0.943
富山県	1.328	1.320	1.269	0.885	1.182	1.452	1.154	1.774
石川県	1.095	0.843	1.145	1.056	1.523	1.224	0.972	1.090
福井県	0.952	1.062	1.095	1.218	1.690	0.905	1.121	0.797
山梨県	1.255	0.860	1.033	1.067	0.870	1.044	1.369	1.381
長野県	1.343	0.789	1.526	0.960	1.268	1.339	1.924	1.690
岐阜県	1.215	1.148	0.854	1.080	1.303	0.864	0.855	1.315
静岡県	1.160	0.779	0.994	0.997	1.077	1.125	1.195	1.262
愛知県	1.102	0.696	1.534	0.959	0.917	0.882	0.903	0.950
三重県	1.003	0.928	0.693	0.887	0.856	1.064	0.754	0.744
滋賀県	1.219	0.958	1.495	1.288	1.207	0.957	0.923	0.919
京都府	1.190	1.290	0.747	0.937	1.334	0.877	0.830	0.615
大阪府	1.004	0.842	0.763	1.009	0.801	0.860	0.922	1.008
兵庫県	1.265	1.232	0.720	0.956	0.882	0.866	0.861	0.832
奈良県	1.151	0.514	0.832	1.608	1.189	1.127	0.982	0.841
和歌山県	0.597	1.442	0.731	0.933	0.816	0.569	0.873	0.717
鳥取県	0.827	0.821	1.013	0.897	1.100	0.892	1.751	1.957
島根県	0.916	0.573	1.369	1.115	1.016	1.089	1.320	1.295
岡山県	0.890	0.872	1.537	1.127	1.133	0.856	1.465	1.289
広島県	0.797	1.021	1.187	0.779	0.892	0.674	0.606	1.135
山口県	0.904	1.018	1.272	1.156	0.966	0.894	0.890	0.770
徳島県	1.189	0.395	1.248	0.727	0.845	0.492	0.964	1.220
香川県	0.783	1.263	1.366	1.014	1.047	0.782	0.898	1.059
愛媛県	0.693	1.154	0.922	0.878	1.034	0.945	0.777	1.621
高知県	0.913	1.780	0.800	1.064	0.789	0.704	1.283	1.031
福岡県	0.828	1.349	1.202	1.035	1.058	0.816	1.009	0.946
佐賀県	0.969	0.921	0.761	0.810	0.600	0.769	0.822	0.559
長崎県	0.897	1.824	2.404	1.078	1.117	1.117	0.985	1.513
熊本県	1.171	1.007	0.985	1.019	0.871	0.833	1.058	1.144
大分県	0.817	1.452	0.851	1.112	1.286	1.411	2.819	1.427
宮崎県	0.954	1.058	0.857	0.827	1.133	0.893	1.304	0.776
鹿児島県	0.636	1.007	0.985	1.204	0.858	1.300	1.298	1.371
沖縄県	0.958	2.359	1.781	2.616	1.636	1.816	1.315	1.500

表4. 都道府県別相対外来患者入院率

	MDC09乳 房の疾患・ 急性	MDC10内 分泌・代謝 系疾患・急 性	MDC11腎・ 尿路系疾 患・急性	MDC12女 性生殖器系 疾患・急性	MDC13造 血器系疾 患・急性	MDC14新 生児疾患・ 急性	MDC15小 児疾患・急 性	MDC16その 他の疾患・ 急性
北海道	1.355	1.239	1.003	1.221	1.270	0.877	1.174	1.017
青森県	1.252	0.954	0.708	0.892	0.561	1.103	1.853	1.104
岩手県	1.499	0.955	0.937	1.405	0.959	1.340	1.156	1.080
宮城県	0.949	0.854	1.009	1.095	0.914	0.817	0.949	1.041
秋田県	2.156	1.000	1.175	1.205	0.539	2.003	1.200	1.030
山形県	1.426	0.777	1.450	0.806	0.455	1.399	0.761	1.189
福島県	1.158	1.199	1.058	0.929	1.154	1.427	1.981	0.905
茨城県	1.337	1.038	1.341	1.010	1.314	1.045	1.014	1.449
栃木県	0.680	0.596	1.396	1.167	0.677	0.736	1.265	0.667
群馬県	1.297	0.811	0.775	0.974	0.946	0.440	0.859	0.865
埼玉県	1.112	1.123	1.410	1.009	1.137	0.814	0.686	0.794
千葉県	1.400	1.133	0.908	0.608	1.032	1.362	1.158	1.085
東京都	0.914	0.991	0.818	1.099	1.069	1.026	0.790	0.934
神奈川県	0.810	1.466	0.919	1.351	1.368	1.286	1.463	0.845
新潟県	4.078	1.076	1.022	1.444	0.938	1.533	1.168	1.084
富山県	0.565	1.097	1.140	1.146	1.211	0.912	1.107	1.153
石川県	1.184	1.096	1.319	0.950	0.857	2.446	1.133	1.117
福井県	0.604	1.076	0.825	1.104	0.837	0.970	1.041	1.158
山梨県	1.055	0.821	0.720	1.568	1.473	1.027	0.692	1.092
長野県	0.767	1.113	1.495	1.250	1.197	1.256	1.093	1.130
岐阜県	1.370	0.772	1.255	1.117	0.825	0.700	0.592	0.926
静岡県	0.847	0.952	1.034	1.132	1.317	1.234	1.048	0.979
愛知県	0.602	0.810	0.824	0.604	0.763	0.850	1.168	0.858
三重県	0.733	0.797	1.410	1.132	0.835	0.804	0.782	0.897
滋賀県	0.269	1.050	0.888	1.069	0.666	0.938	1.150	1.042
京都府	0.605	0.973	1.258	1.011	0.881	1.161	0.916	1.114
大阪府	0.719	0.895	1.121	1.500	0.751	1.002	1.174	0.868
兵庫県	1.514	0.919	0.720	0.827	0.958	1.242	1.045	0.873
奈良県	1.024	1.146	1.478	0.896	0.750	0.843	1.253	0.927
和歌山県	0.932	0.886	0.861	0.437	0.716	1.039	0.638	0.740
鳥取県	1.206	0.641	1.115	0.677	0.822	0.515	0.909	1.289
島根県	0.566	1.191	1.009	1.926	0.632	1.008	0.964	1.482
岡山県	0.599	1.143	1.615	1.012	0.781	0.673	1.307	1.255
広島県	0.889	0.731	1.235	1.173	1.103	1.037	0.568	0.814
山口県	1.129	0.874	0.801	0.782	0.922	1.166	1.317	0.995
徳島県	1.312	0.771	0.935	0.846	0.719	0.868	0.984	1.009
香川県	1.047	0.992	1.301	0.689	0.893	0.646	1.351	1.344
愛媛県	1.173	0.996	1.391	0.773	1.170	1.218	0.826	1.072
高知県	1.153	1.100	0.831	0.899	0.977	1.791	1.042	1.204
福岡県	0.860	1.332	1.141	0.742	1.159	0.802	0.757	1.244
佐賀県	1.675	0.582	0.588	1.098	0.749	0.918	0.850	0.958
長崎県	0.800	0.967	0.859	1.195	1.524	0.943	1.505	1.250
熊本県	2.207	0.892	1.422	1.694	1.636	0.740	0.700	1.338
大分県	1.236	0.968	0.975	0.748	1.673	0.432	1.042	1.578
宮崎県	1.040	1.040	0.872	0.529	0.783	0.619	0.763	1.198
鹿児島県	0.745	0.938	0.873	0.689	1.325	1.171	1.324	1.234
沖縄県	0.735	1.713	1.132	1.326	1.589	1.431	1.309	1.413

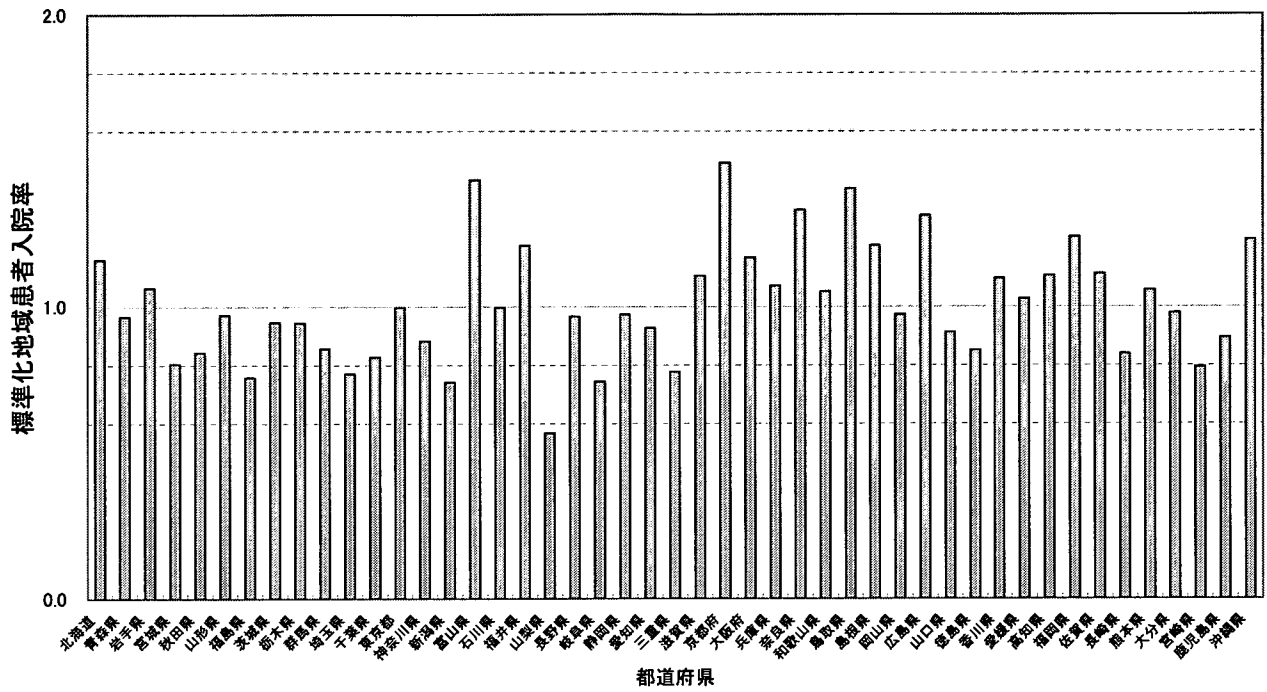
表4. 都道府県別相対外来患者入院率

	MDC01神経系疾患・慢性	MDC02眼科系疾患・慢性	MDC03耳鼻咽喉科系疾患・慢性	MDC04呼吸器系疾患・慢性	MDC05循環器系疾患・慢性	MDC06消化器系疾患・慢性	MDC07筋骨格系疾患・慢性	MDC08皮膚・皮下組織の疾患・慢性
北海道	0.823	0.911	1.265	0.903	1.387	1.537	1.203	2.237
青森県	0.830	0.000	0.864	0.758	0.734	1.168	0.583	1.254
岩手県	1.315	0.741	1.146	0.938	1.279	0.942	0.840	0.708
宮城県	0.972	0.361	0.710	0.975	1.142	1.077	0.582	2.706
秋田県	0.943	1.083	1.663	1.237	1.015	0.963	1.114	0.555
山形県	1.105	2.843	1.114	0.812	0.641	0.833	1.189	0.491
福島県	1.422	1.604	0.560	1.151	1.047	1.177	0.845	1.207
茨城県	1.285	1.806	1.422	1.146	0.996	1.173	1.292	1.400
栃木県	1.099	0.000	1.063	1.285	0.734	1.138	0.918	1.174
群馬県	1.031	1.216	1.284	0.843	0.898	1.182	1.291	0.835
埼玉県	1.439	0.583	0.797	1.031	0.939	1.044	1.024	1.258
千葉県	1.250	0.788	0.869	1.014	1.082	1.574	1.122	1.143
東京都	0.881	0.652	0.861	0.871	0.822	0.898	0.843	0.768
神奈川県	1.781	1.198	0.957	1.146	1.350	1.051	1.015	0.720
新潟県	1.271	1.580	1.766	0.999	0.660	0.941	1.010	0.728
富山県	1.857	0.000	0.341	0.934	1.409	1.384	0.815	0.702
石川県	1.097	0.858	0.946	1.019	1.518	1.232	1.125	0.999
福井県	0.977	2.520	0.670	1.146	1.276	1.053	0.956	0.791
山梨県	1.126	1.081	0.560	0.863	0.758	0.766	1.663	1.449
長野県	1.175	0.000	1.003	0.955	0.970	1.029	1.454	1.164
岐阜県	0.851	2.561	0.819	1.109	1.154	0.860	0.655	1.242
静岡県	1.112	0.542	1.116	0.859	0.810	0.806	1.060	0.486
愛知県	1.162	0.111	1.237	0.927	0.914	0.898	0.710	0.780
三重県	0.840	1.178	0.789	0.965	0.783	0.974	0.578	0.780
滋賀県	1.184	1.227	1.201	1.162	1.183	1.081	1.308	1.411
京都府	1.243	2.103	1.062	1.064	0.983	0.799	0.931	0.800
大阪府	1.028	1.071	0.871	1.097	0.971	0.927	0.964	0.904
兵庫県	0.967	1.426	0.789	0.920	1.000	0.956	0.967	0.896
奈良県	0.981	2.691	0.625	1.646	1.279	1.005	1.045	0.930
和歌山県	0.538	3.470	1.339	0.981	1.039	0.685	0.964	0.550
鳥取県	0.995	0.000	1.465	0.756	1.067	0.779	1.339	0.815
島根県	1.099	1.034	0.502	0.959	0.702	1.095	1.664	0.890
岡山県	0.630	0.593	1.537	1.114	0.982	0.827	1.576	1.422
広島県	0.659	1.411	1.334	0.819	0.757	0.659	0.683	1.007
山口県	0.678	0.510	1.391	1.013	0.995	0.805	0.907	0.747
徳島県	0.915	1.201	0.429	0.632	0.577	0.684	0.781	0.832
香川県	0.837	0.712	0.693	1.138	1.139	0.922	0.929	1.011
愛媛県	0.570	2.010	0.923	0.991	0.920	1.297	1.090	2.191
高知県	0.770	1.944	1.835	1.054	1.007	1.278	1.492	0.898
福岡県	0.794	2.068	1.147	1.135	1.075	0.943	1.184	0.976
佐賀県	0.691	0.879	0.824	0.858	0.883	0.949	1.070	0.352
長崎県	0.776	2.166	1.726	1.229	1.378	1.347	1.214	1.240
熊本県	0.989	0.997	0.944	0.823	0.884	0.775	1.268	0.913
大分県	0.863	0.897	1.034	1.279	1.487	1.147	2.098	1.402
宮崎県	0.706	0.756	1.305	0.778	0.909	0.933	1.590	0.823
鹿児島県	0.480	0.000	0.591	1.045	1.093	1.072	1.165	2.214
沖縄県	0.852	0.000	2.455	1.764	1.220	1.564	1.005	2.264

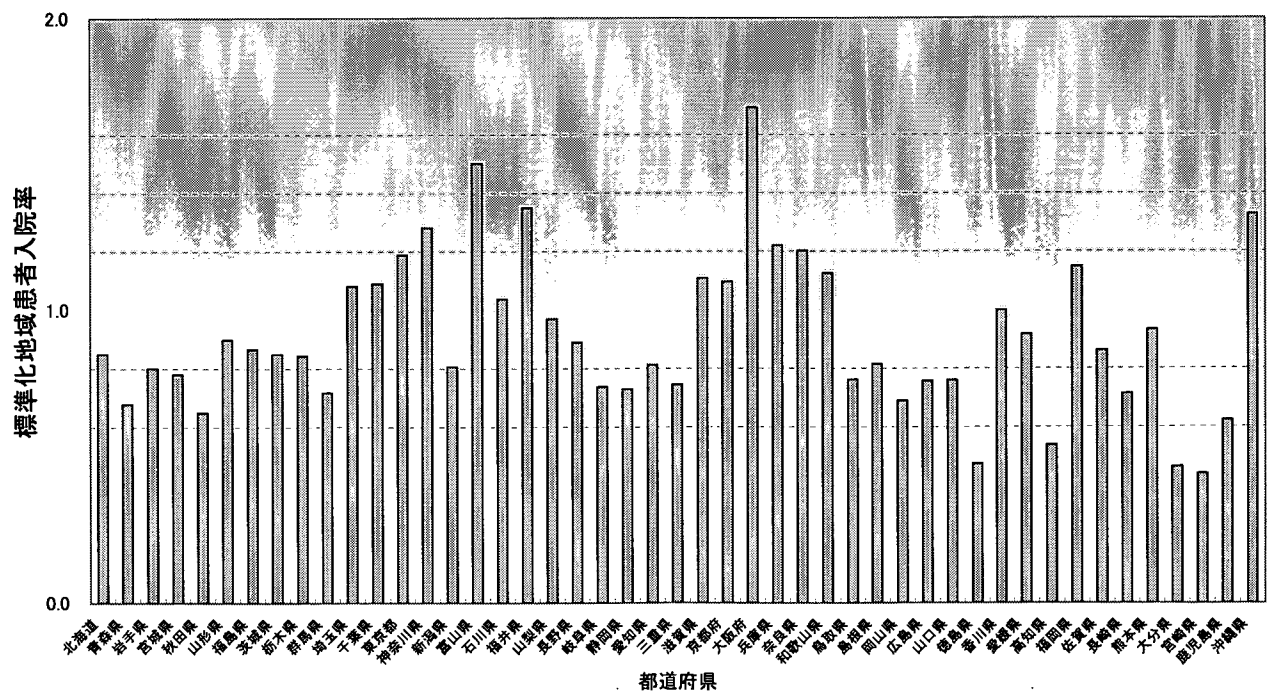
表4. 都道府県別相対外来患者入院率

	MDC09乳 房の疾患・ 慢性	MDC10内 分泌・代謝 系疾患・慢 性	MDC11腎・ 尿路系疾 患・慢性	MDC12女 性生殖器系 疾患・慢性	MDC13造 血器系疾 患・慢性	MDC14新 生児疾患・ 慢性	MDC15小 児疾患・慢 性	MDC16その 他の疾患・ 慢性
北海道	2.276	1.254	1.183	1.174	1.114	0.587	1.588	1.257
青森県	2.296	1.312	0.924	1.400	1.120	1.025	2.245	0.949
岩手県	1.219	0.859	1.120	2.711	1.142	0.767	0.809	1.014
宮城県	0.758	0.689	1.074	1.281	0.856	1.349	0.966	0.884
秋田県	1.189	1.197	1.188	1.000	0.938	0.123	1.228	0.870
山形県	0.994	0.695	1.356	0.793	0.643	1.672	0.623	0.887
福島県	1.824	1.617	1.067	1.104	1.106	2.317	2.339	0.876
茨城県	0.887	1.074	1.168	0.929	1.329	1.473	0.531	1.179
栃木県	1.152	0.701	1.391	1.536	0.744	0.721	1.706	0.517
群馬県	1.218	0.870	0.749	1.032	1.117	0.665	1.271	0.932
埼玉県	1.270	1.197	1.315	0.787	1.109	0.993	0.904	1.007
千葉県	1.113	1.205	0.710	0.431	0.887	2.549	0.896	1.143
東京都	0.958	0.745	0.787	0.855	0.877	0.933	0.676	0.822
神奈川県	0.973	1.112	0.874	1.267	1.318	1.164	1.221	0.836
新潟県	1.220	0.795	0.897	1.644	0.821	1.182	0.987	0.837
富山県	1.166	1.053	1.441	1.478	1.015	0.983	0.915	0.943
石川県	0.418	0.992	1.059	0.795	0.983	0.567	2.029	1.479
福井県	1.666	0.678	0.910	2.129	1.059	0.748	1.107	1.459
山梨県	0.993	0.848	0.648	1.310	1.279	1.132	1.067	1.279
長野県	0.674	0.678	1.320	1.491	0.988	1.079	0.515	1.146
岐阜県	0.848	0.781	1.097	0.941	1.331	1.176	0.558	0.711
静岡県	0.435	0.605	0.819	1.031	1.013	0.899	0.543	0.736
愛知県	0.703	0.767	0.822	0.557	0.763	0.955	1.258	1.045
三重県	0.943	0.673	1.403	1.033	0.826	1.460	1.122	1.070
滋賀県	0.375	0.925	1.011	1.060	0.753	0.736	1.815	0.930
京都府	0.574	1.159	1.413	1.184	0.783	1.012	1.103	0.940
大阪府	0.639	1.012	1.326	1.261	1.028	1.047	1.278	0.865
兵庫県	0.741	0.853	0.794	0.772	1.033	1.229	1.229	0.901
奈良県	0.262	1.393	1.202	1.275	1.146	0.648	1.087	1.030
和歌山県	1.115	1.080	1.438	0.452	0.855	0.834	1.257	0.904
鳥取県	1.089	0.912	1.840	0.827	1.178	0.310	0.743	0.964
島根県	2.096	1.087	0.945	1.429	0.872	0.112	1.315	1.173
岡山県	0.674	1.214	1.424	0.875	1.110	0.569	0.777	1.307
広島県	1.001	0.670	1.052	1.496	0.939	0.502	0.430	0.892
山口県	0.753	0.880	0.898	0.797	1.137	1.112	0.554	0.880
徳島県	1.042	1.028	1.027	0.732	0.910	0.145	0.523	0.923
香川県	1.854	1.051	1.122	0.886	0.773	0.600	1.164	1.394
愛媛県	2.308	1.205	1.446	0.849	0.934	1.128	0.869	0.954
高知県	3.193	1.628	1.045	0.954	1.238	1.033	0.288	1.166
福岡県	1.210	1.609	1.231	0.966	0.935	1.248	0.789	1.526
佐賀県	1.489	0.962	0.643	0.912	0.920	1.119	0.190	0.609
長崎県	0.894	1.077	0.783	1.135	1.774	0.795	1.552	1.403
熊本県	1.965	1.227	1.191	2.025	1.208	0.430	0.755	1.444
大分県	0.874	1.156	1.150	1.292	1.374	0.550	0.571	1.534
宮崎県	0.388	1.824	0.915	1.028	0.734	1.281	1.536	1.275
鹿児島県	1.076	1.302	0.989	1.016	1.356	1.212	0.347	1.008
沖縄県	1.960	1.163	0.947	1.402	1.375	3.327	2.144	0.957

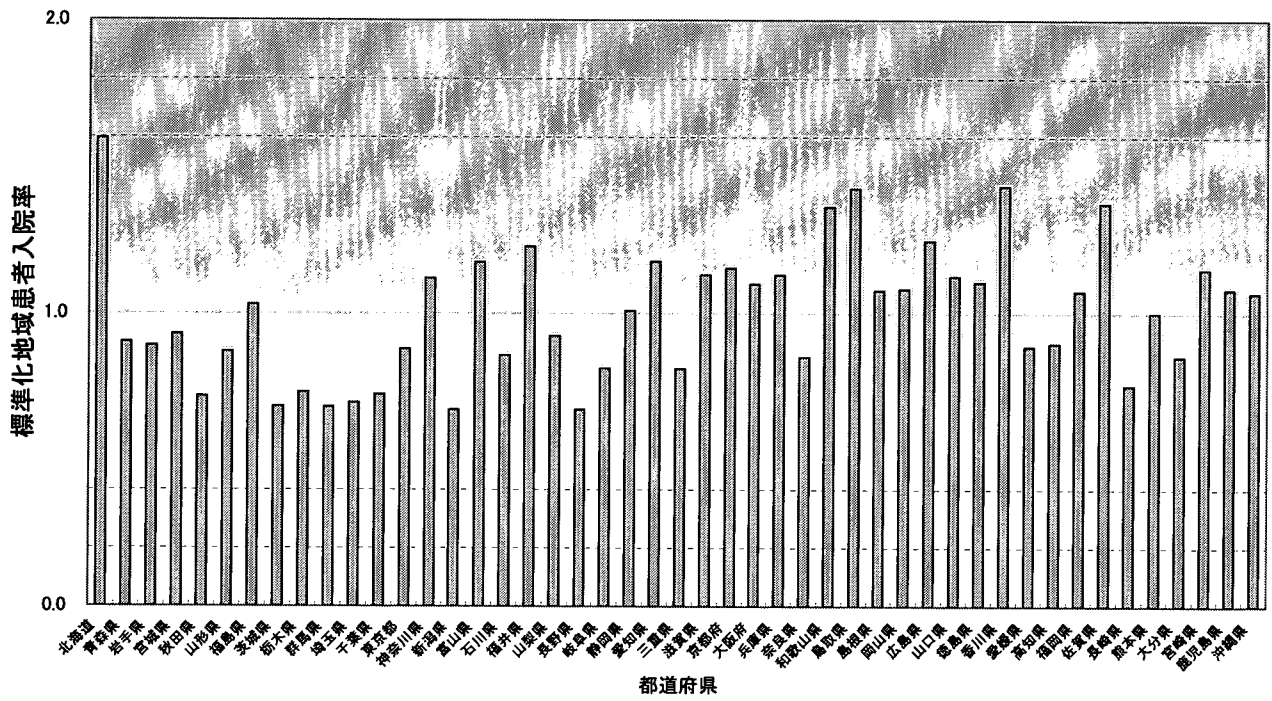
都道府県別入院率の地域差(MDC01神経系疾患・手術)



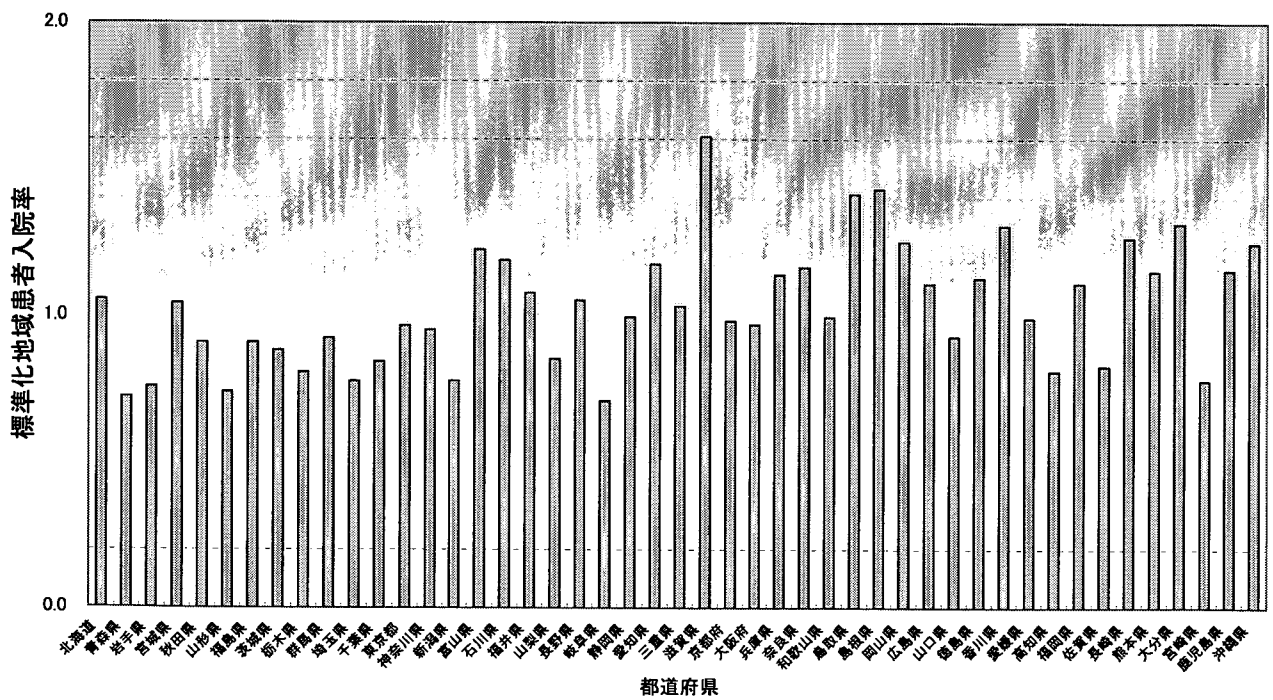
都道府県別入院率の地域差(MDC02眼科系疾患・手術)



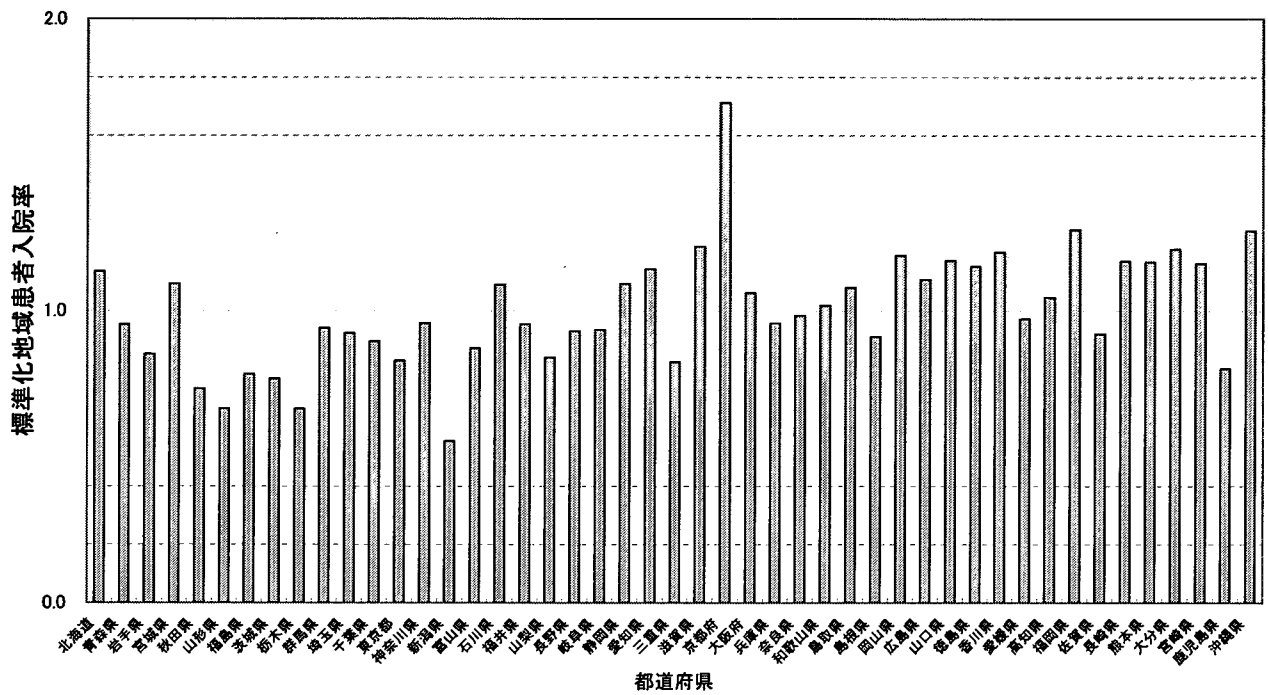
都道府県別入院率の地域差 (MDC03耳鼻咽喉科系疾患・手術)



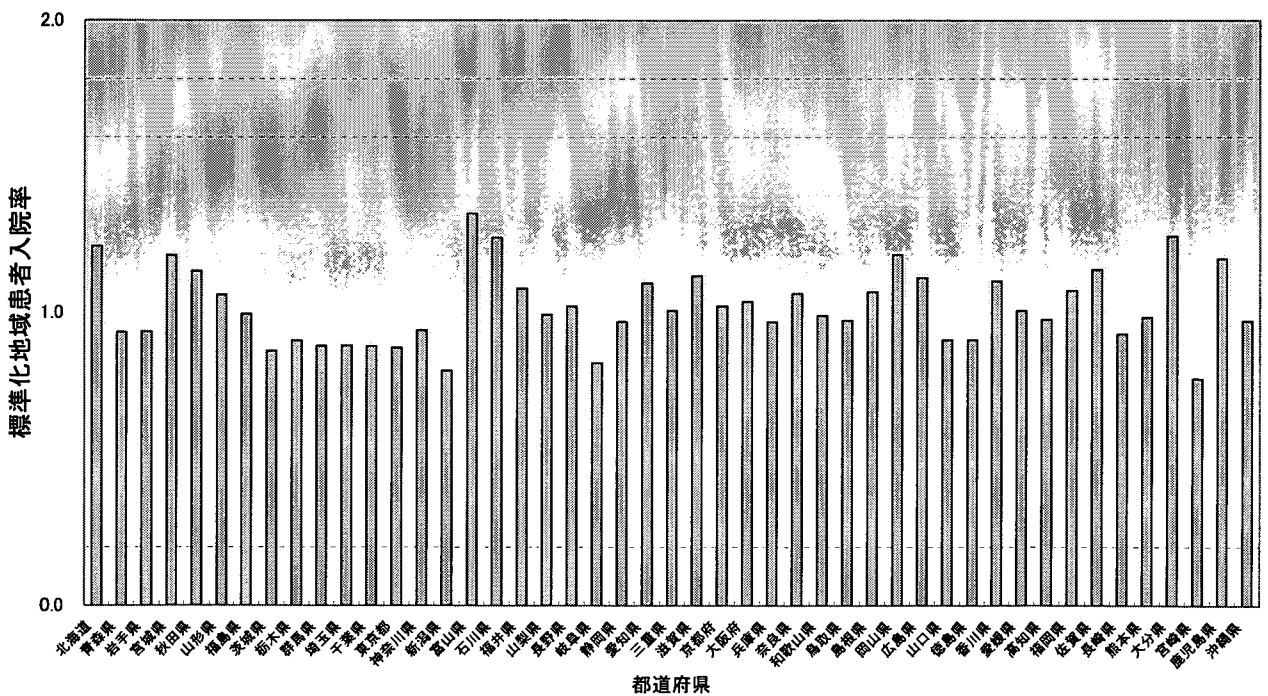
都道府県別入院率の地域差 (MDC04呼吸器系疾患・手術)



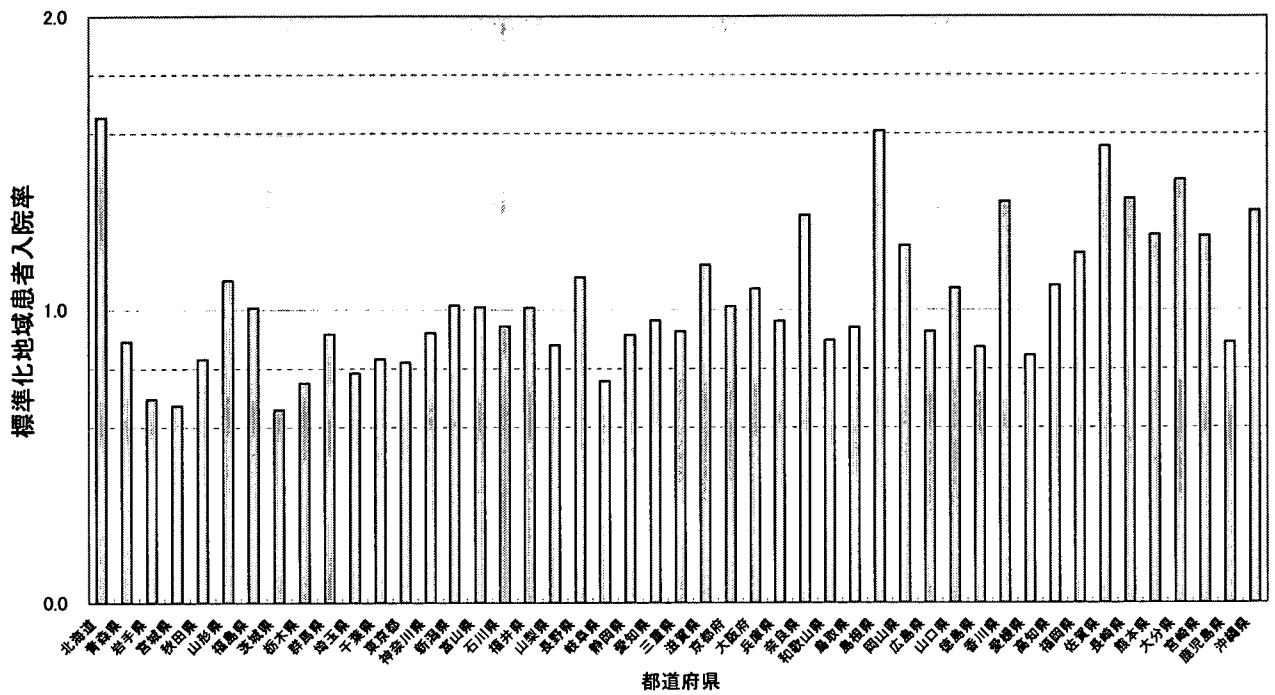
都道府県別入院率の地域差 (MDC05循環器系疾患・手術)



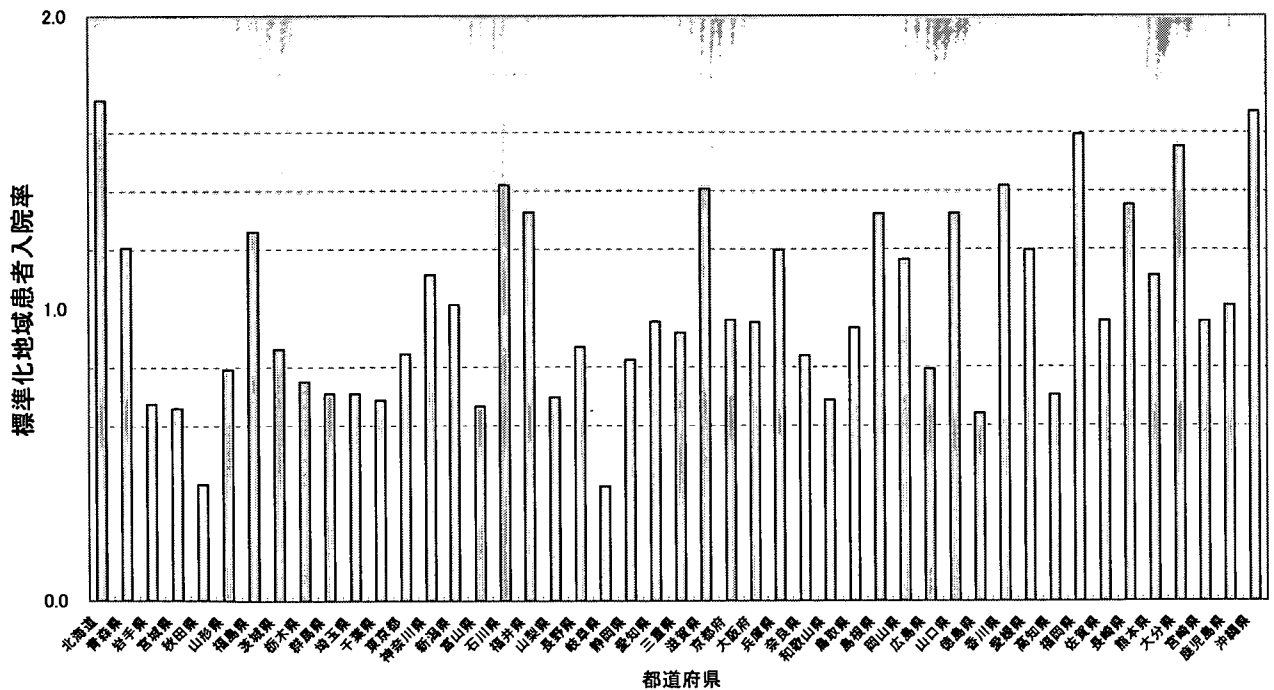
都道府県別入院率の地域差 (MDC06消化器系疾患・手術)



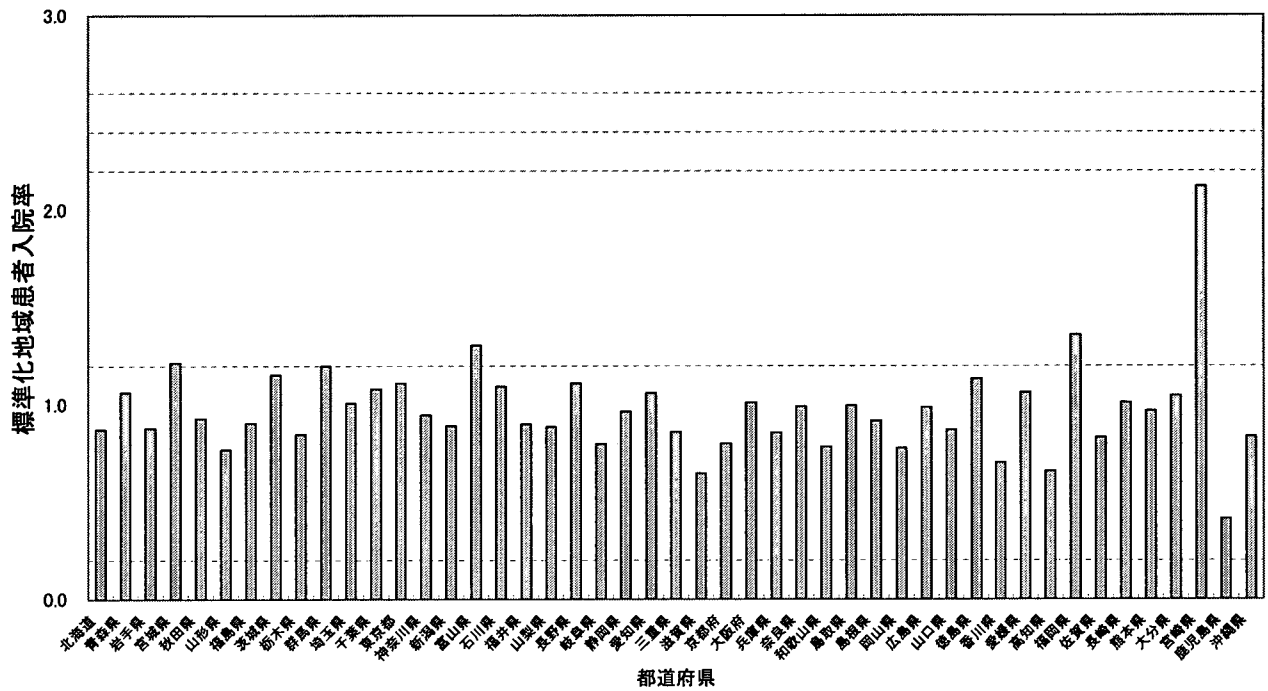
都道府県別入院率の地域差(MDC07筋骨格系疾患・手術)



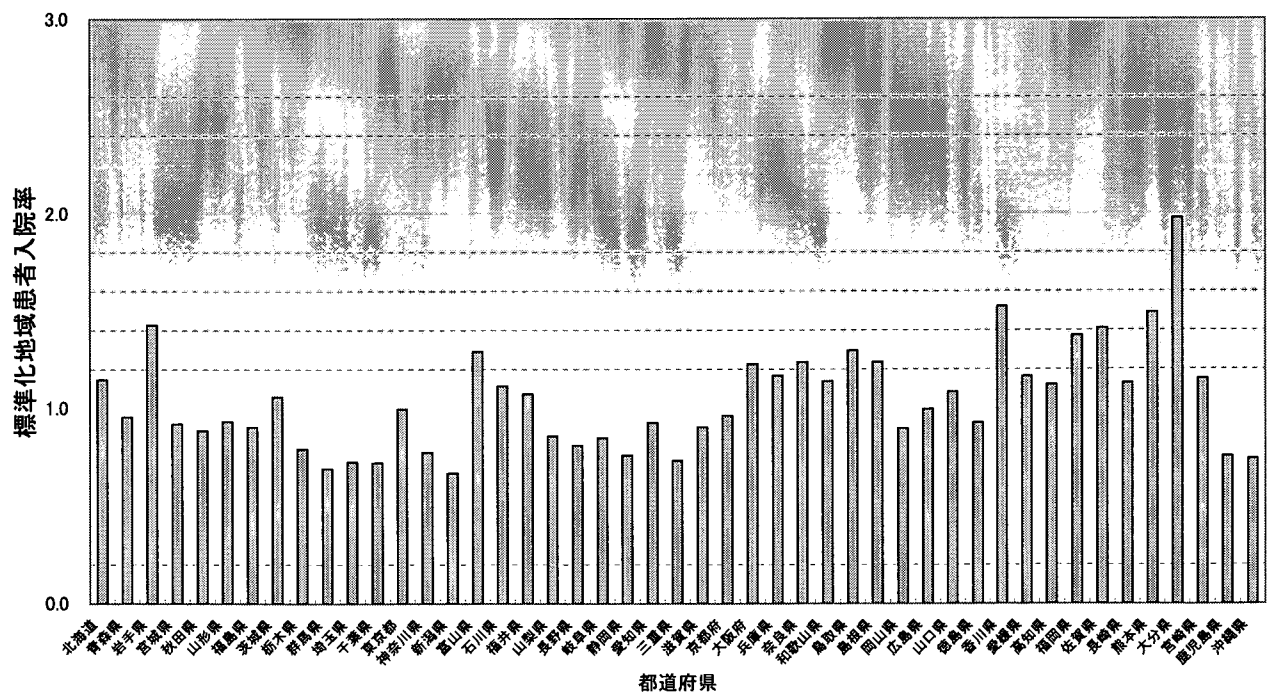
都道府県別入院率の地域差(MDC08皮膚・皮下組織の疾患・手術)



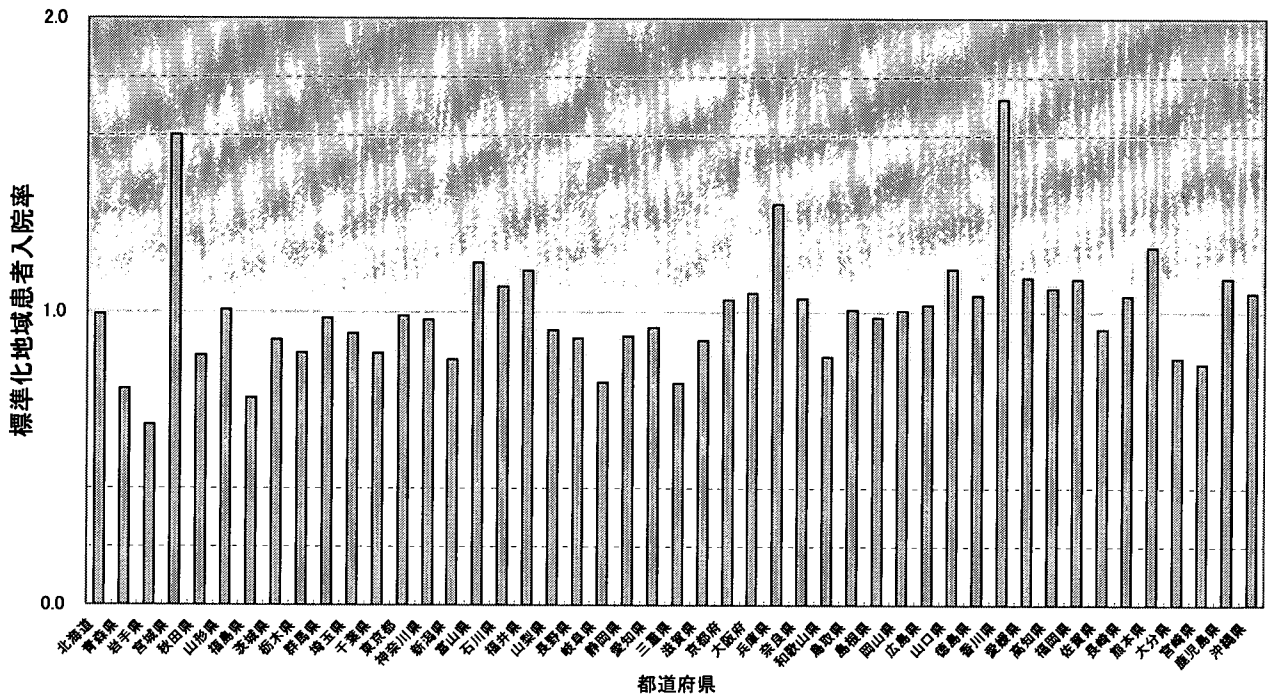
都道府県別入院率の地域差(MDC09乳房の疾患・手術)



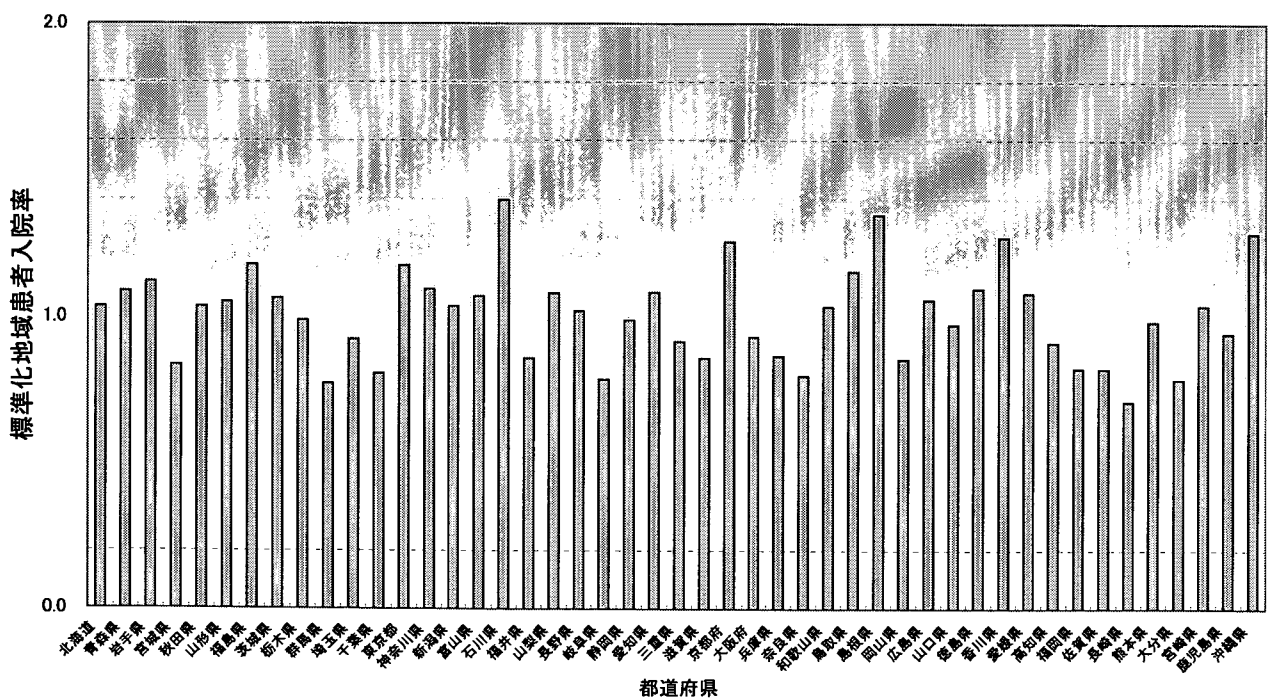
都道府県別入院率の地域差(MDC10内分泌・代謝系疾患・手術)



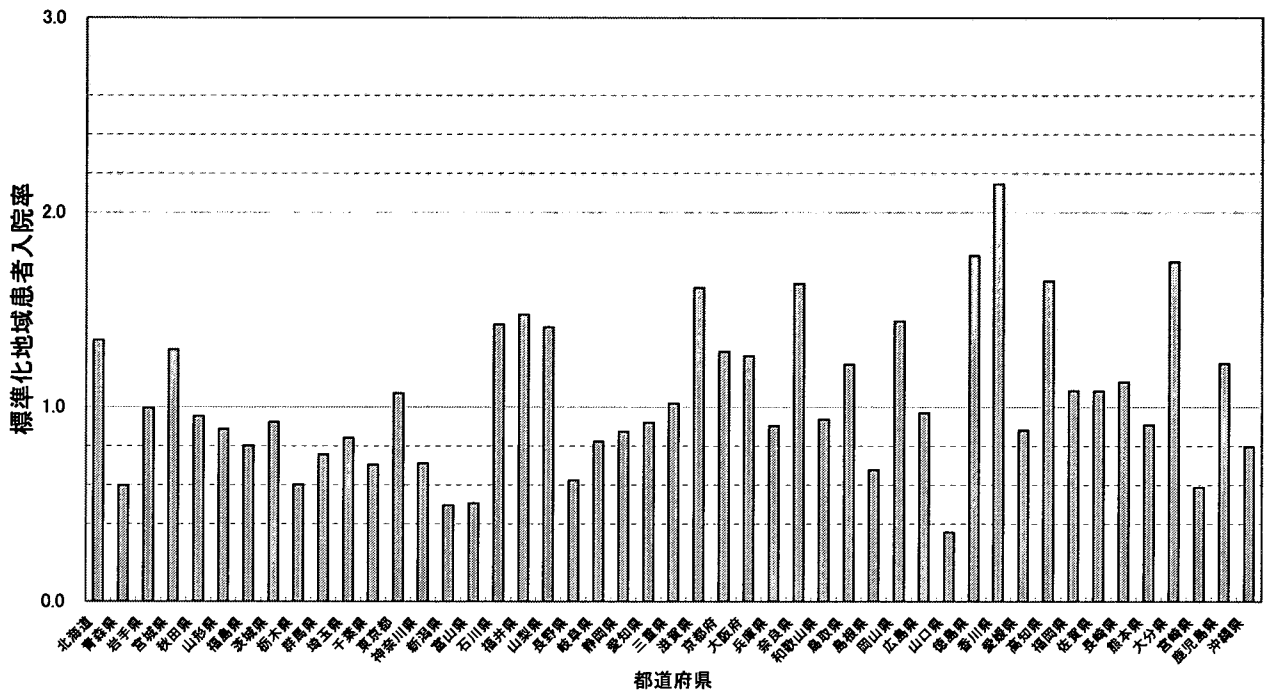
都道府県別入院率の地域差(MDC11腎・尿路系疾患・手術)



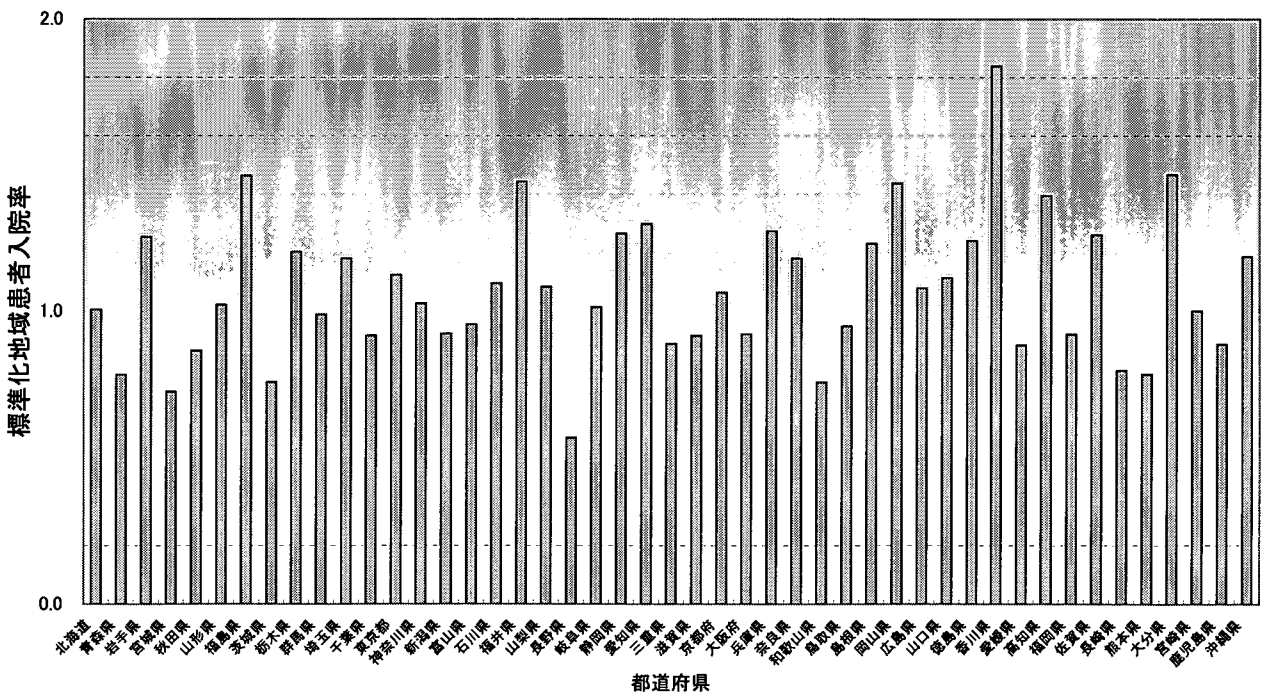
都道府県別入院率の地域差(MDC12女性生殖系疾患・手術)



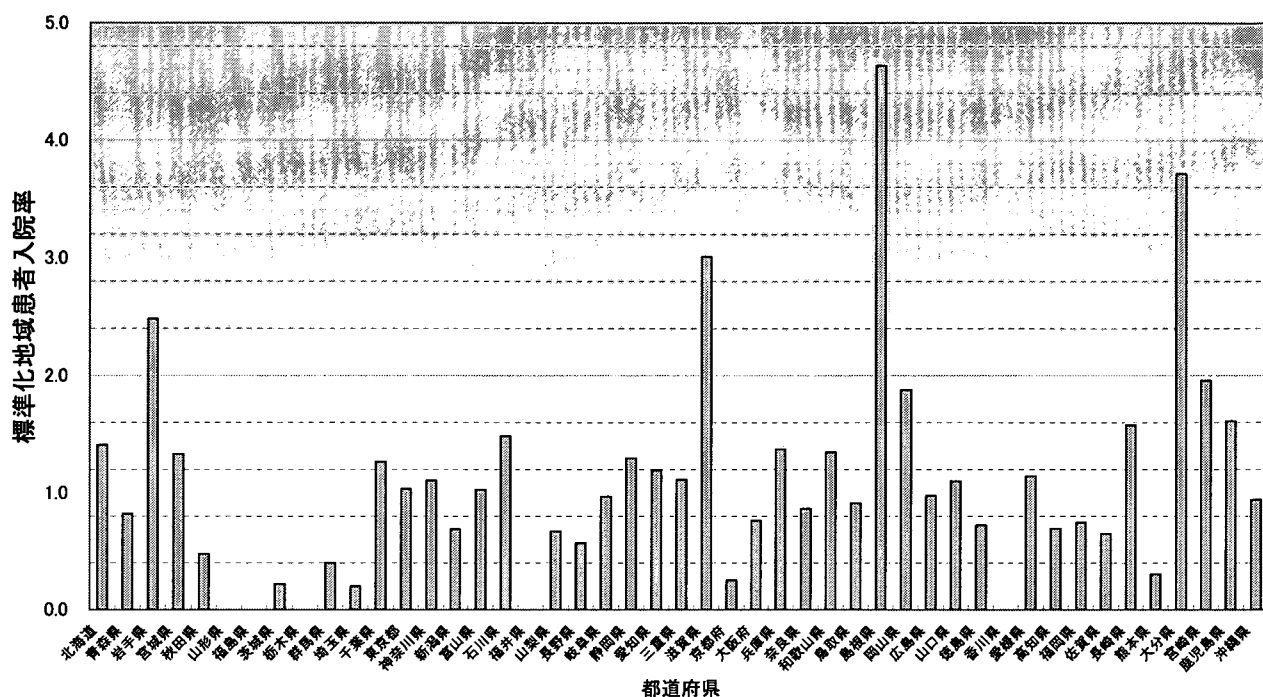
都道府県別入院率の地域差 (MDC13造血器系疾患・手術)



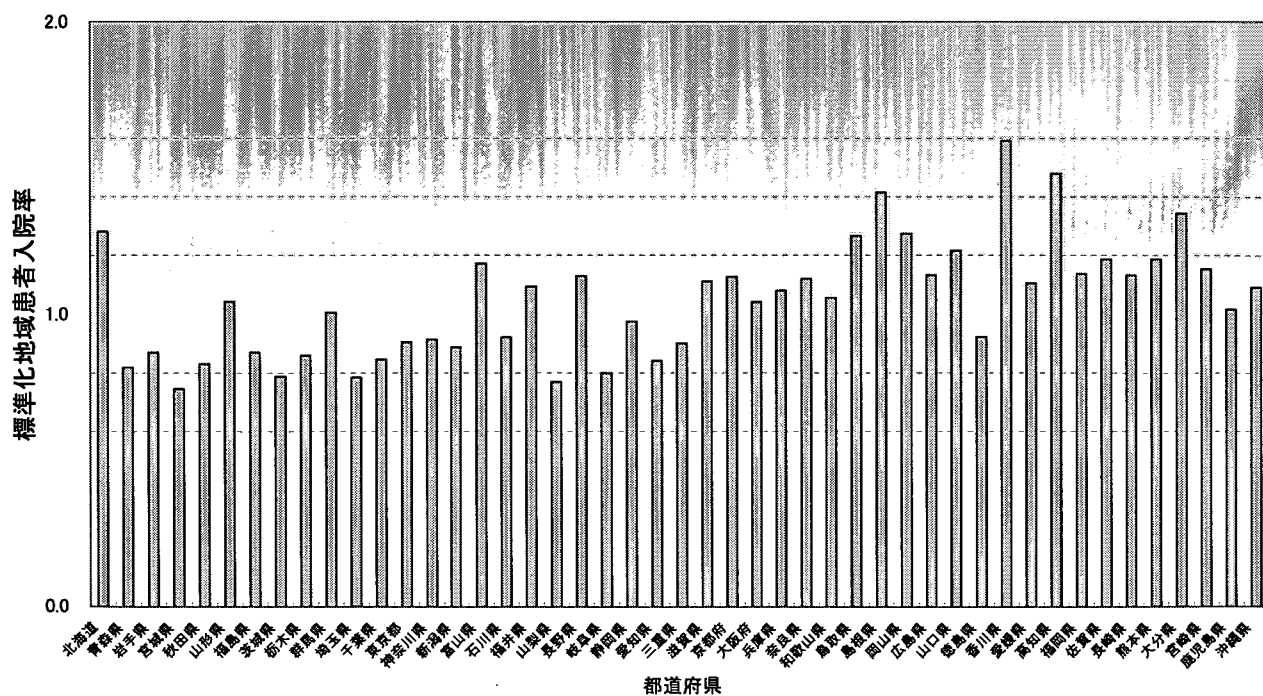
都道府県別入院率の地域差 (MDC14新生児疾患・手術)



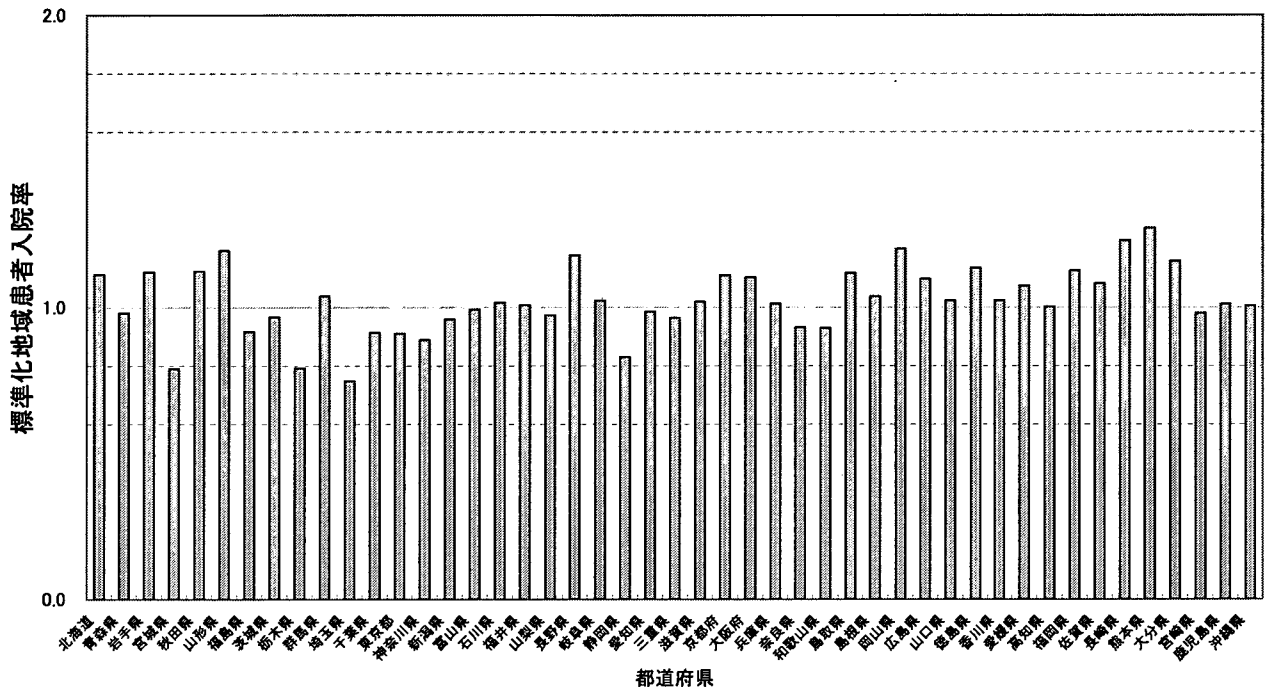
都道府県別入院率の地域差(MDC15小児疾患・手術)



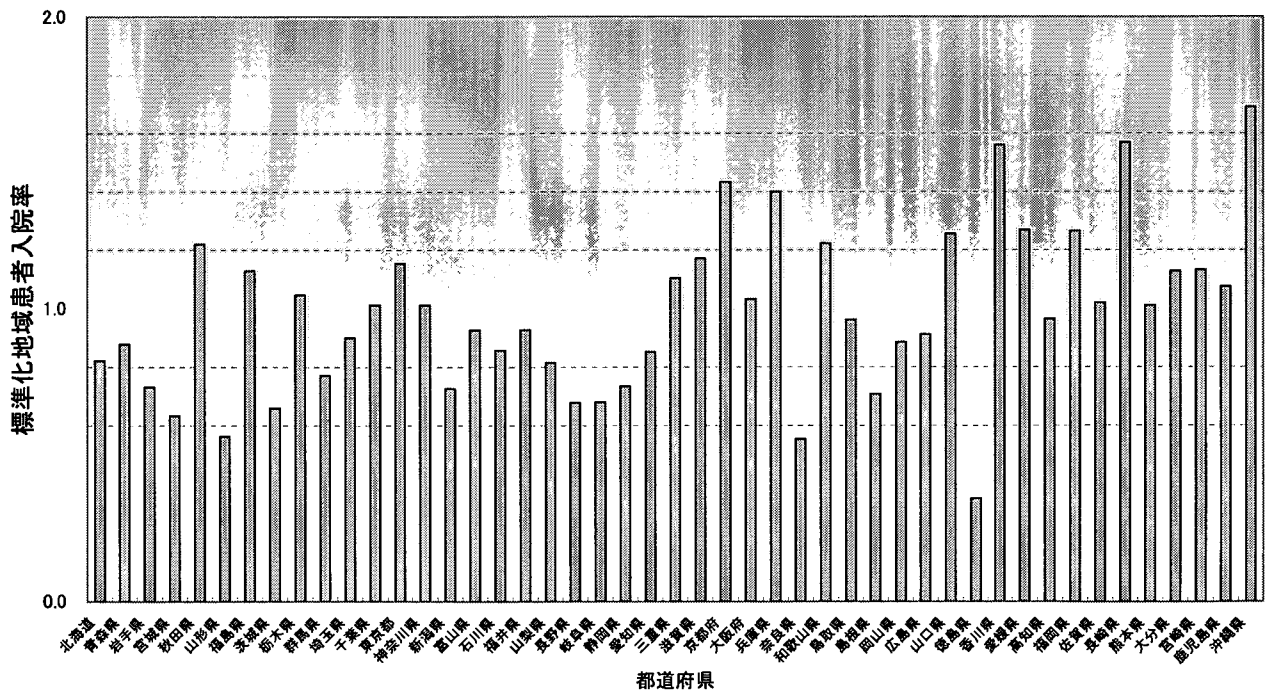
都道府県別入院率の地域差(MDC16その他の疾患・手術)



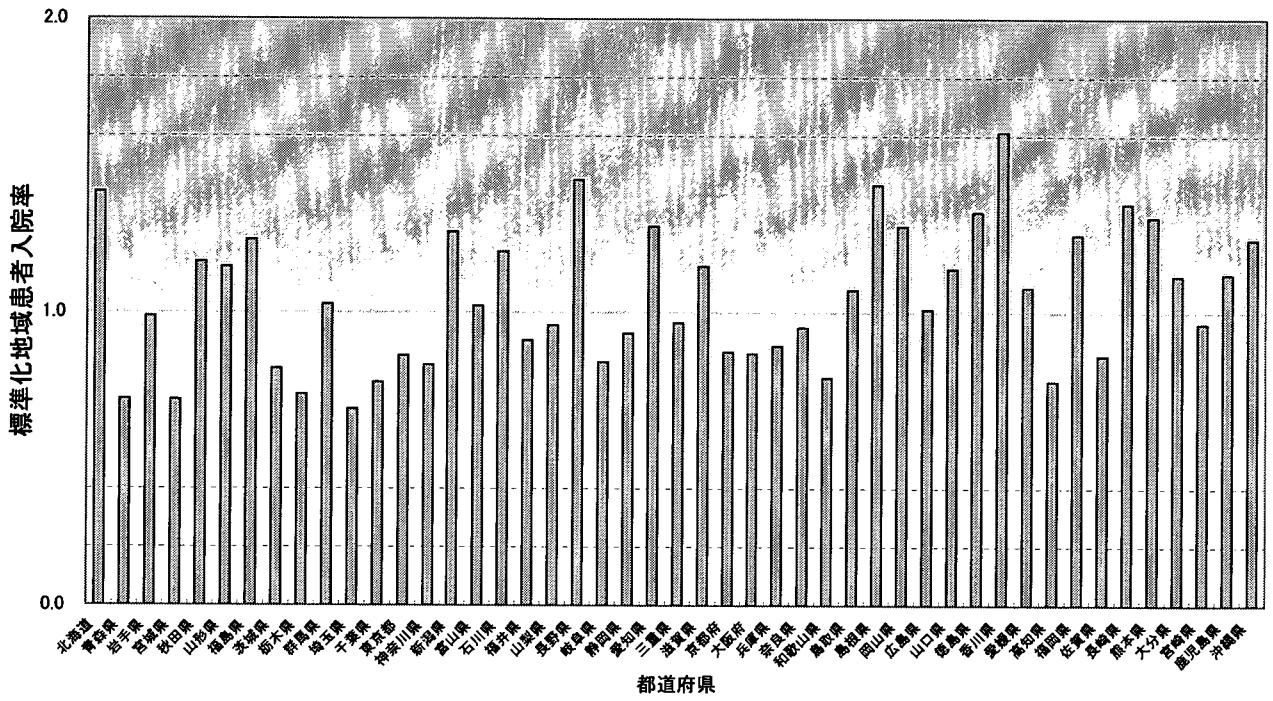
都道府県別入院率の地域差(MDC01神経系疾患・急性)



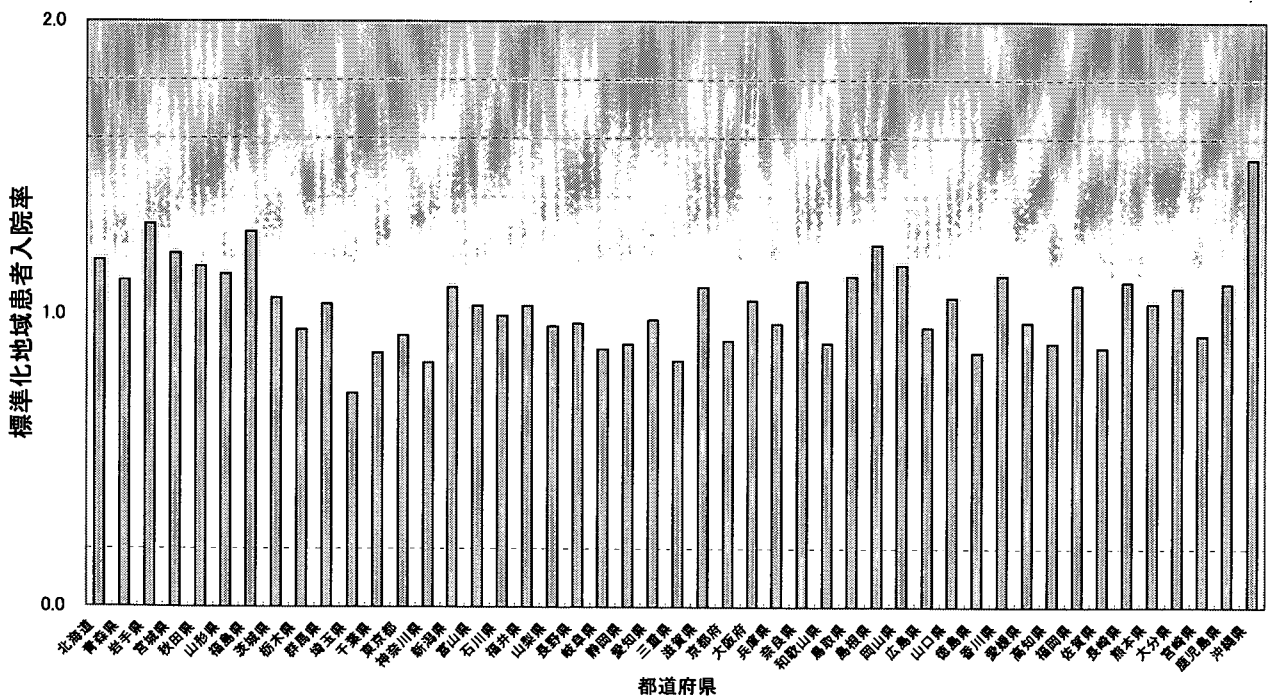
都道府県別入院率の地域差(MDC02眼科系疾患・急性)



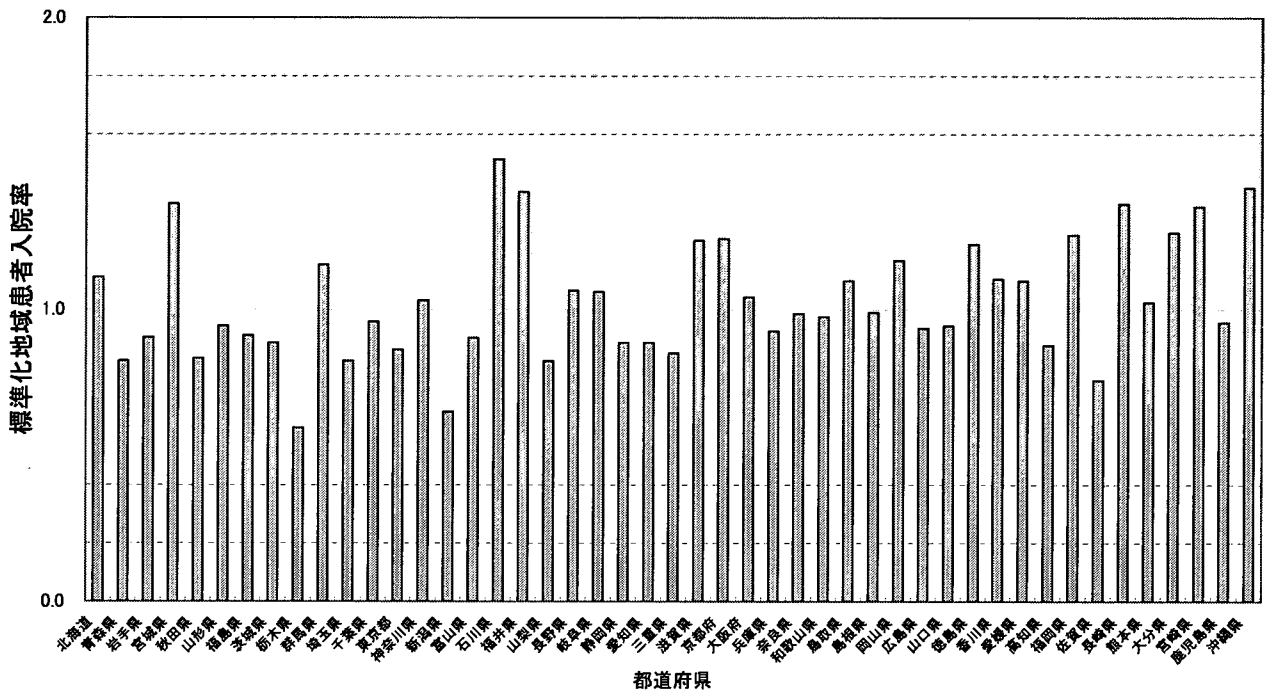
都道府県別入院率の地域差(MDC03耳鼻咽喉科系疾患・急性)



都道府県別入院率の地域差(MDC04呼吸器系疾患・急性)



都道府県別入院率の地域差 (MDC05循環器系疾患・急性)



都道府県別入院率の地域差 (MDC06消化器系疾患・急性)

