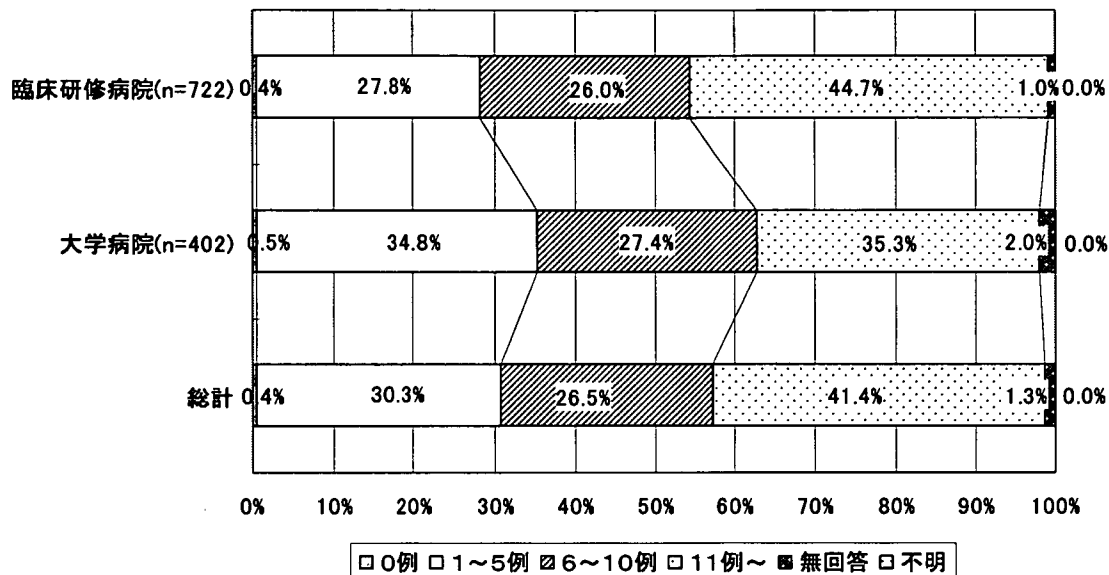
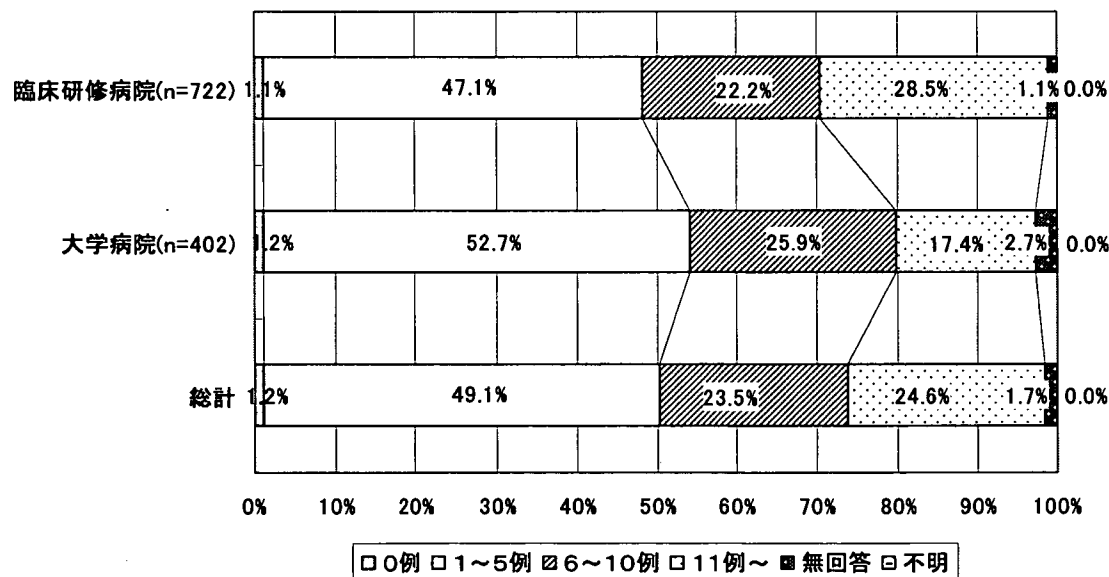


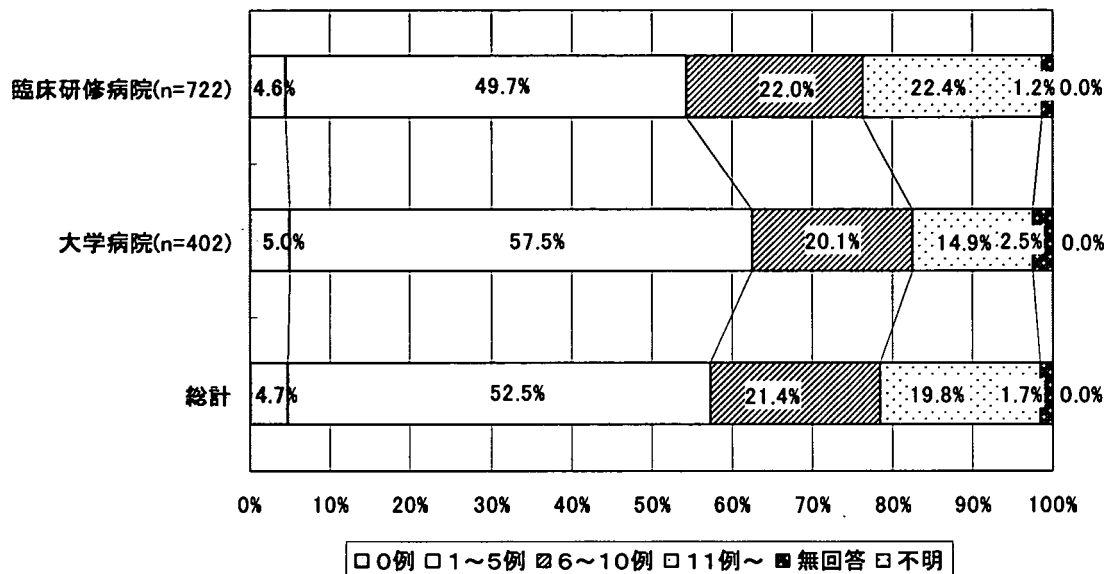
2年の研修期間中、入院患者あるいは外来患者の経験症例数
【うつ病】



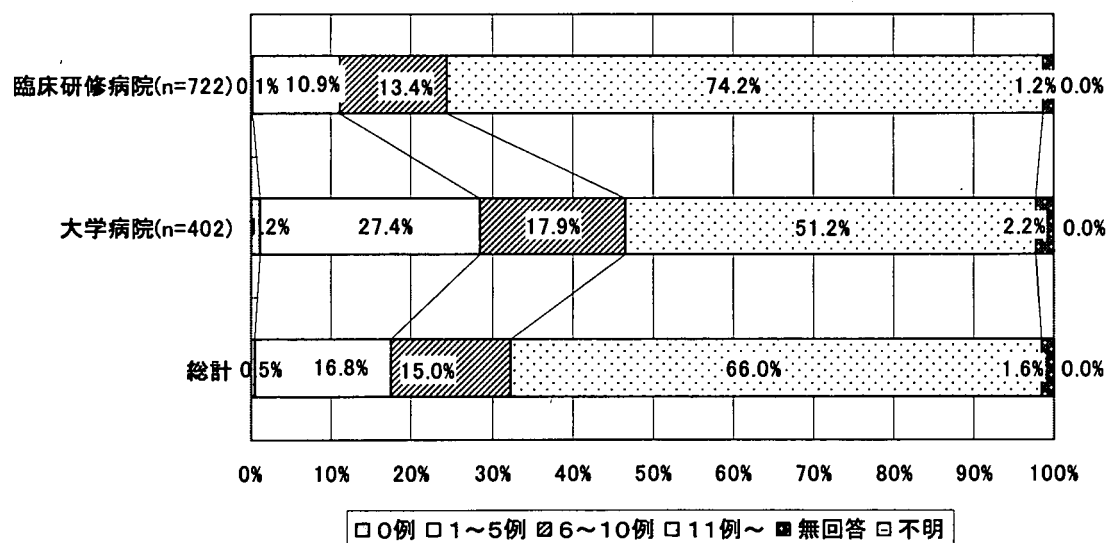
2年の研修期間中、入院患者あるいは外来患者の経験症例数
【統合失調症】



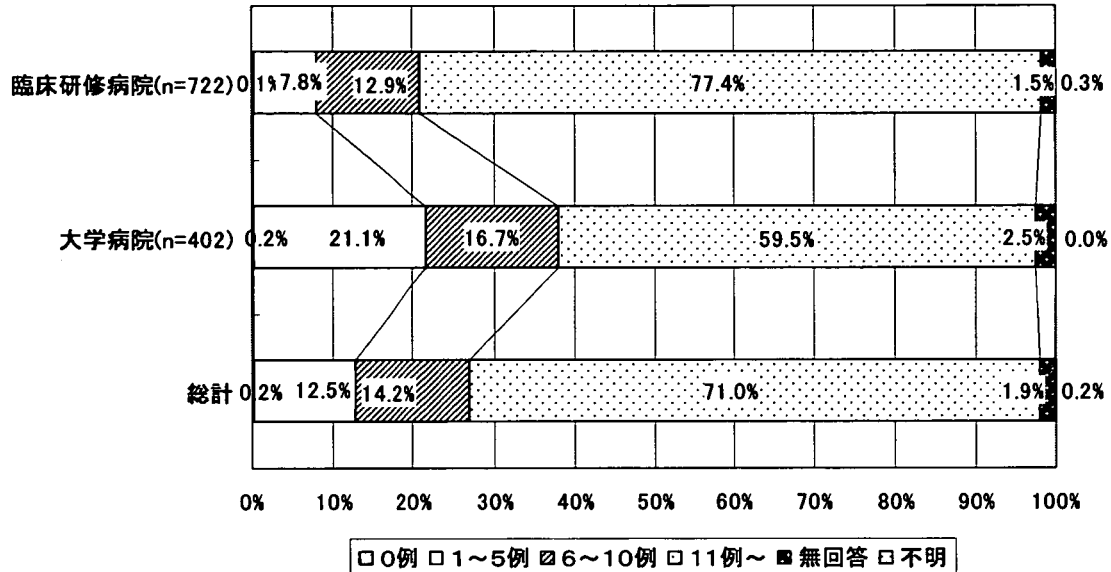
2年の研修期間中、入院患者あるいは外来患者の経験症例数
【身体表現性障害、ストレス関連障害】



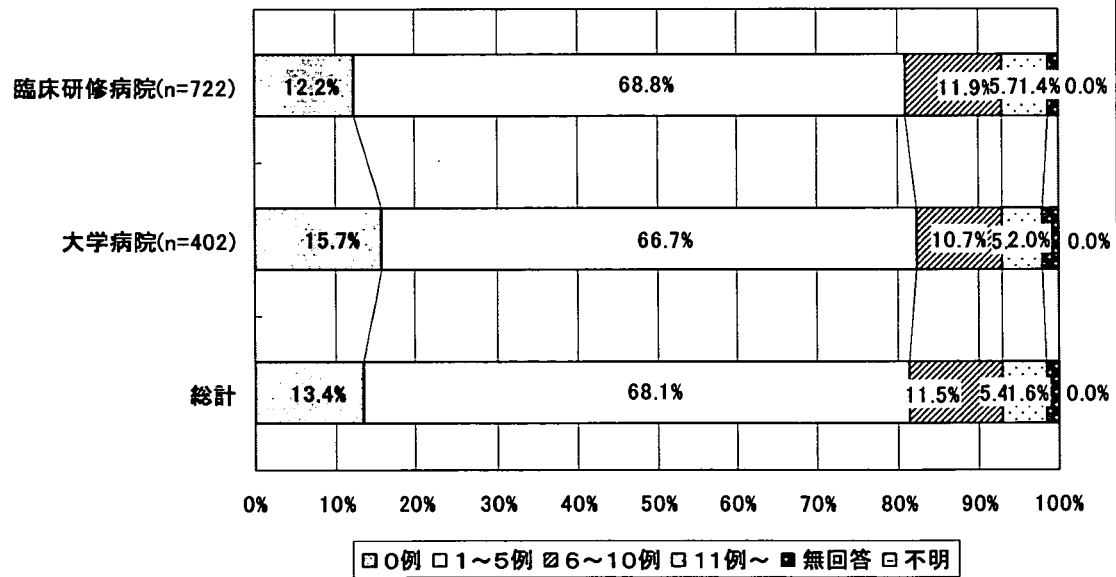
2年の研修期間中、入院患者あるいは外来患者の経験症例数
【ウイルス感染症(インフルエンザ、麻疹、風疹、水痘、ヘルペス、流行性耳下腺炎)】



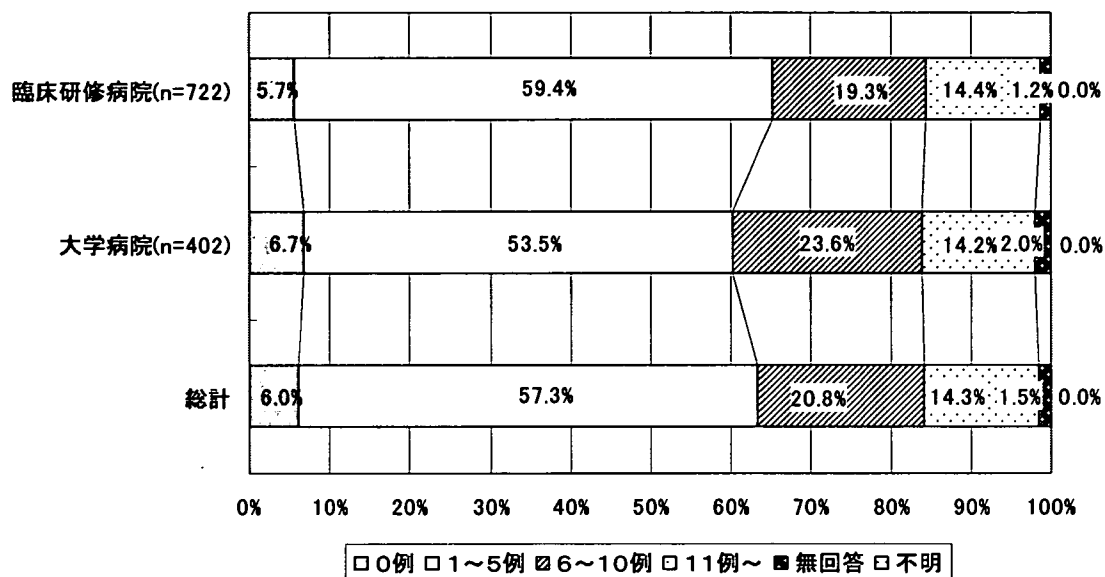
2年の研修期間中、入院患者あるいは外来患者の経験症例数
【細菌感染症(ブドウ球菌、MRSA、A群連鎖球菌、クラミジア)】



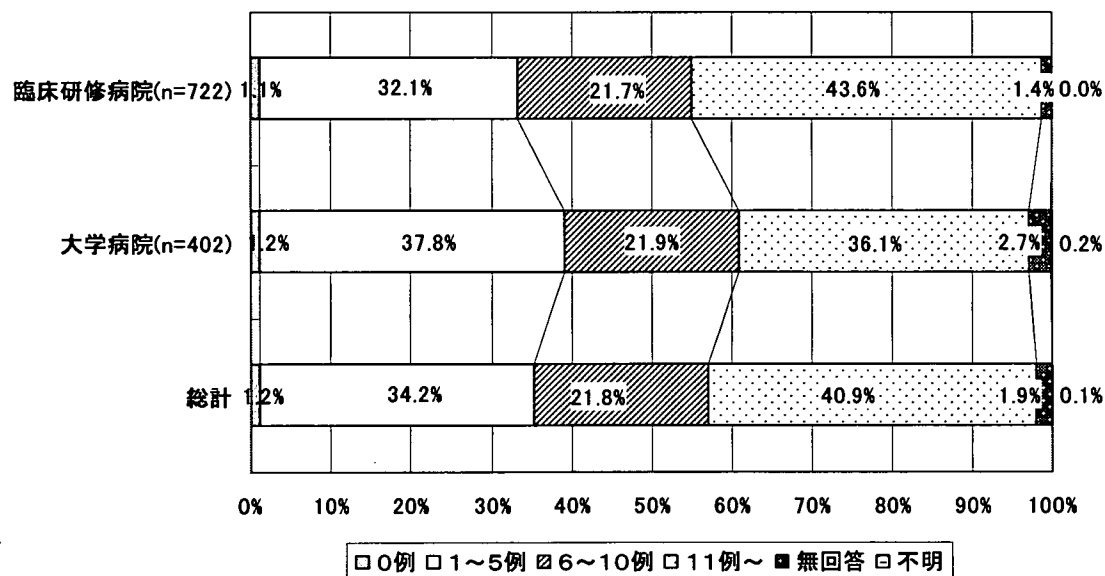
2年の研修期間中、入院患者あるいは外来患者の経験症例数
【結核】



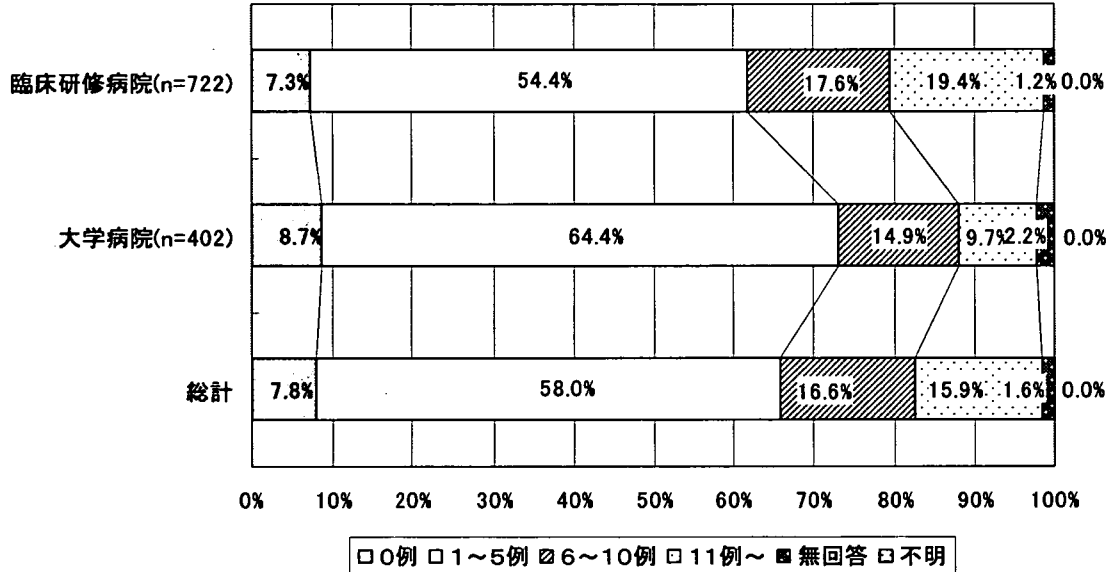
2年の研修期間中、入院患者あるいは外来患者の経験症例数
【慢性関節リウマチ】



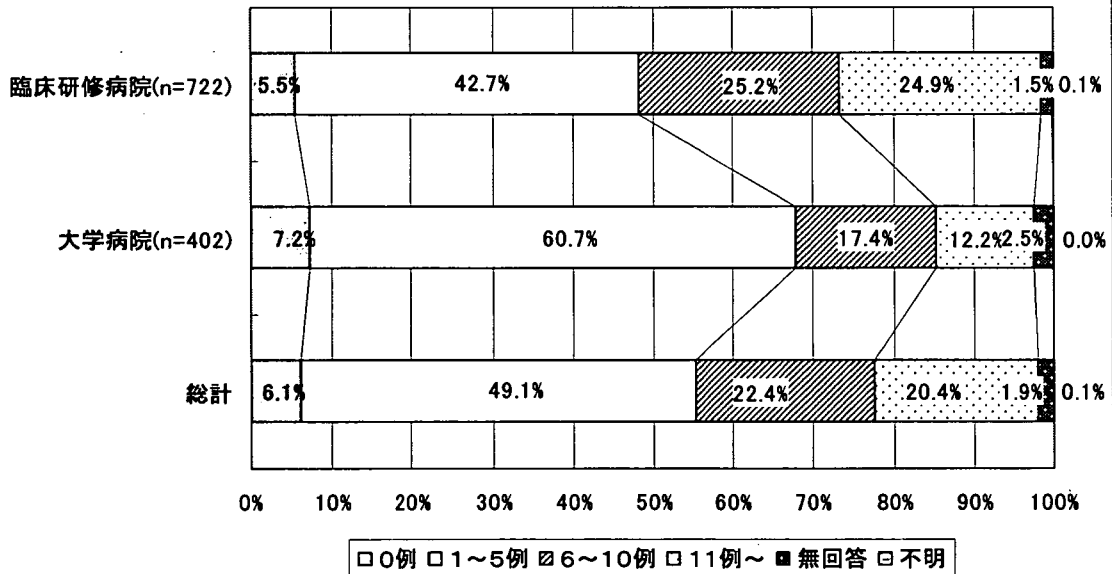
2年の研修期間中、入院患者あるいは外来患者の経験症例数
【アレルギー疾患】



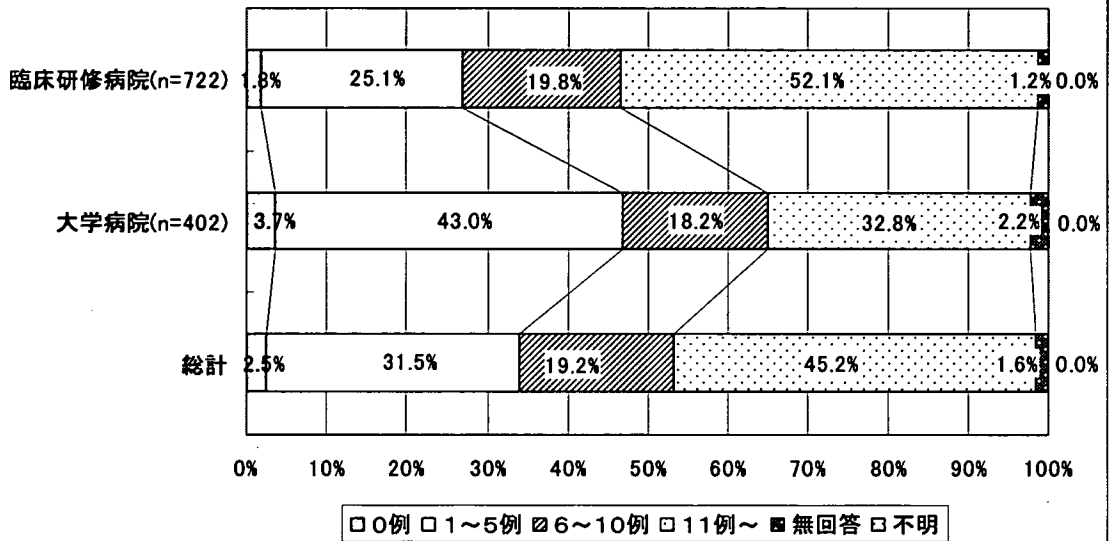
2年の研修期間中、入院患者あるいは外来患者の経験症例数
【熱傷】



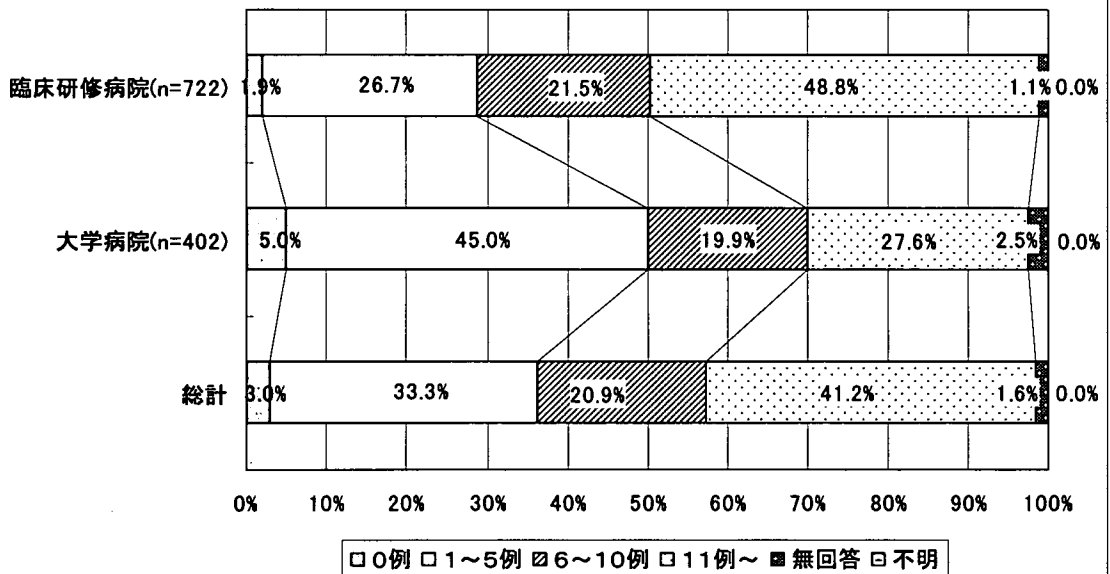
2年の研修期間中、入院患者あるいは外来患者の経験症例数
【小児けいれん性疾患】



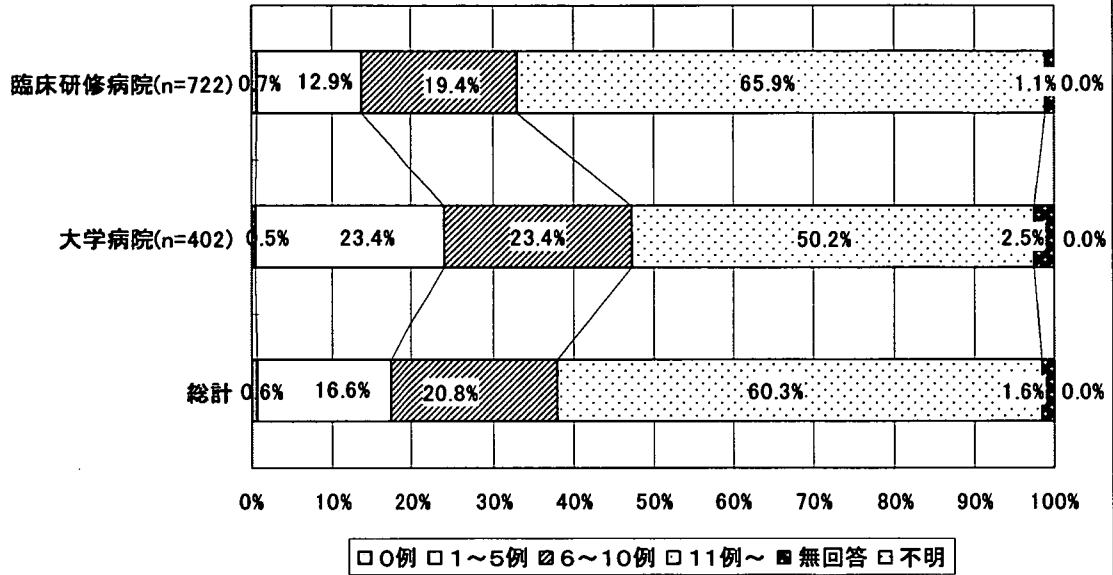
2年の研修期間中、入院患者あるいは外来患者の経験症例数
【小児ウイルス感染症(麻疹、流行性耳下腺炎、水痘、突発性発疹、インフルエンザ)】



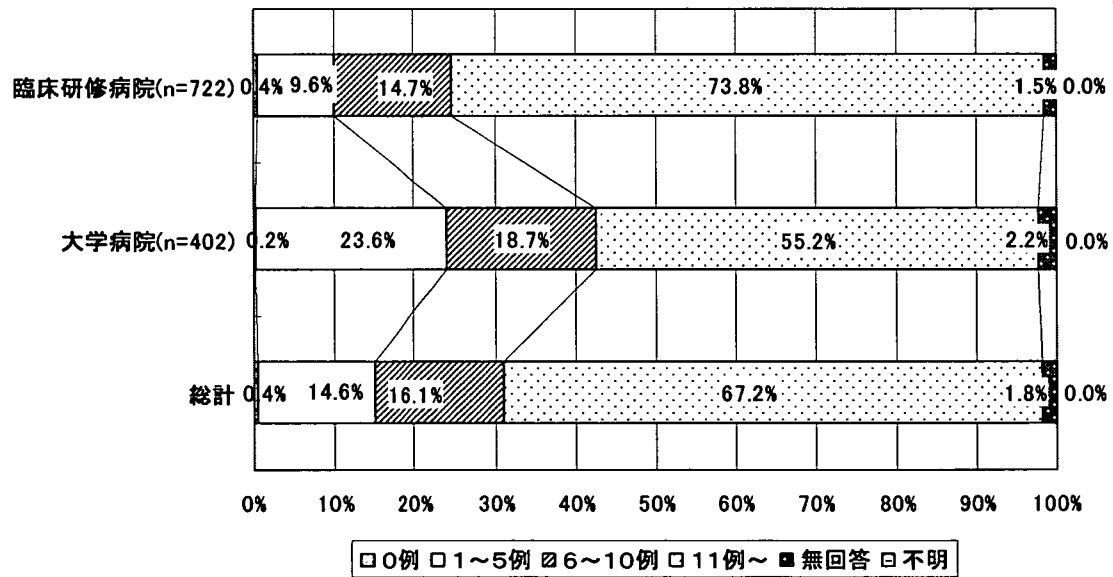
2年の研修期間中、入院患者あるいは外来患者の経験症例数
【小児喘息】



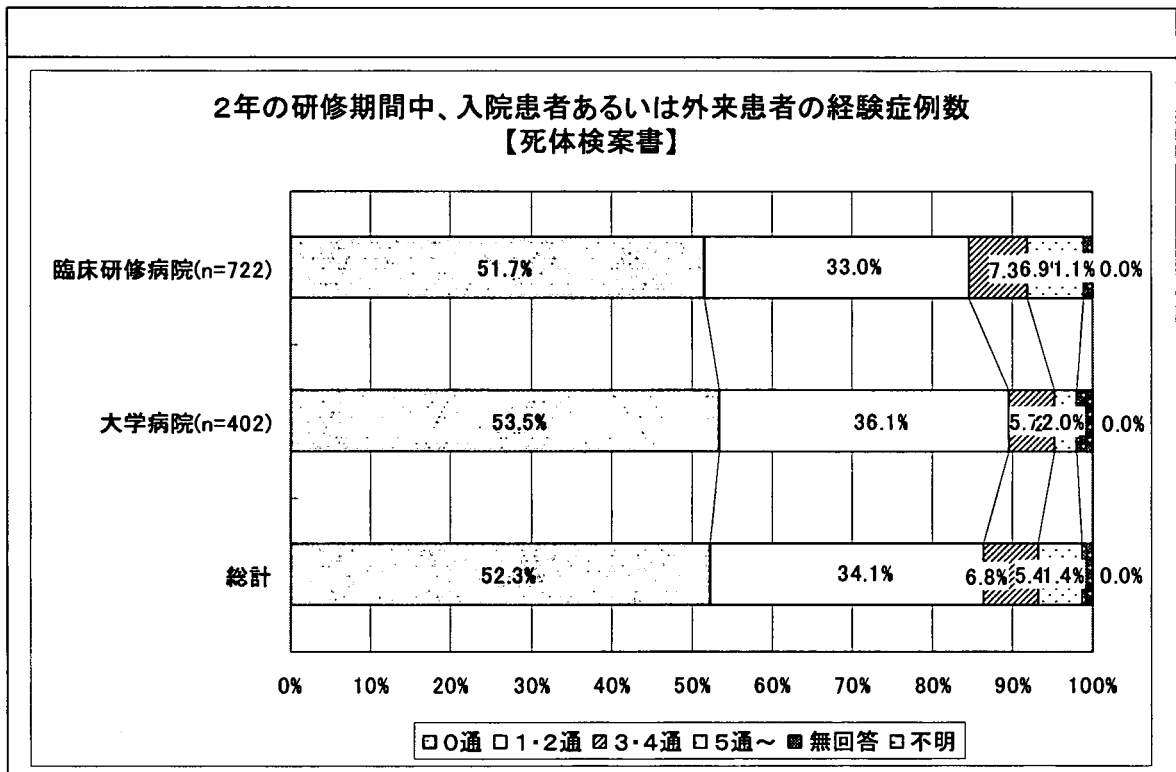
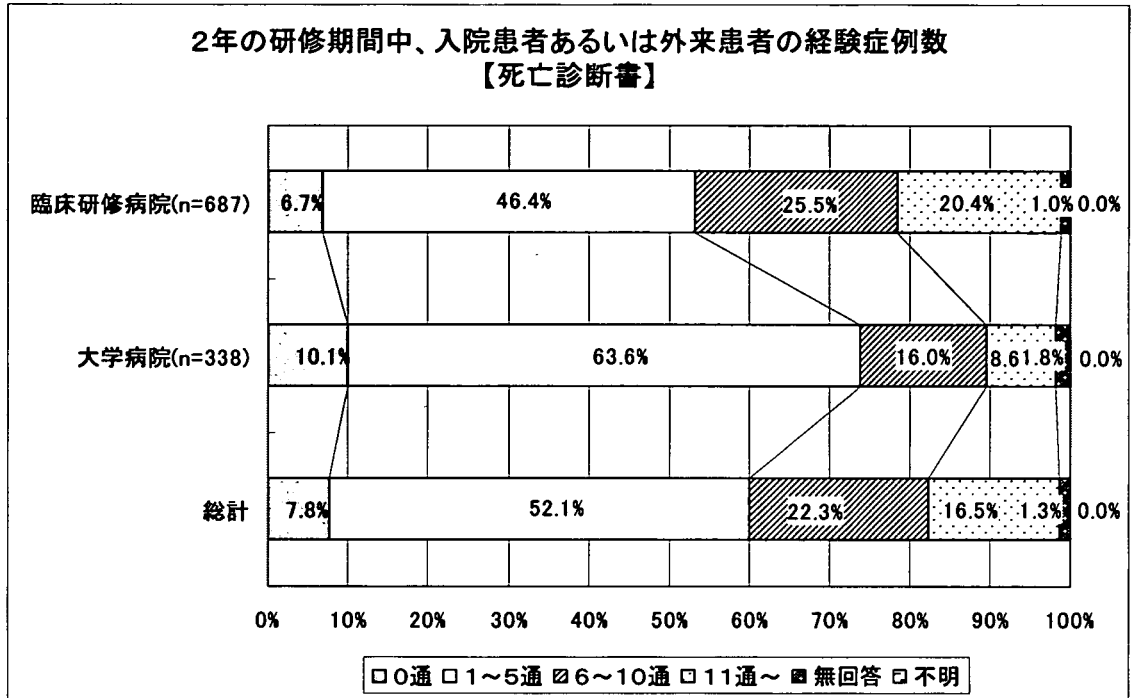
2年の研修期間中、入院患者あるいは外来患者の経験症例数
【高齢者の栄養摂取障害】



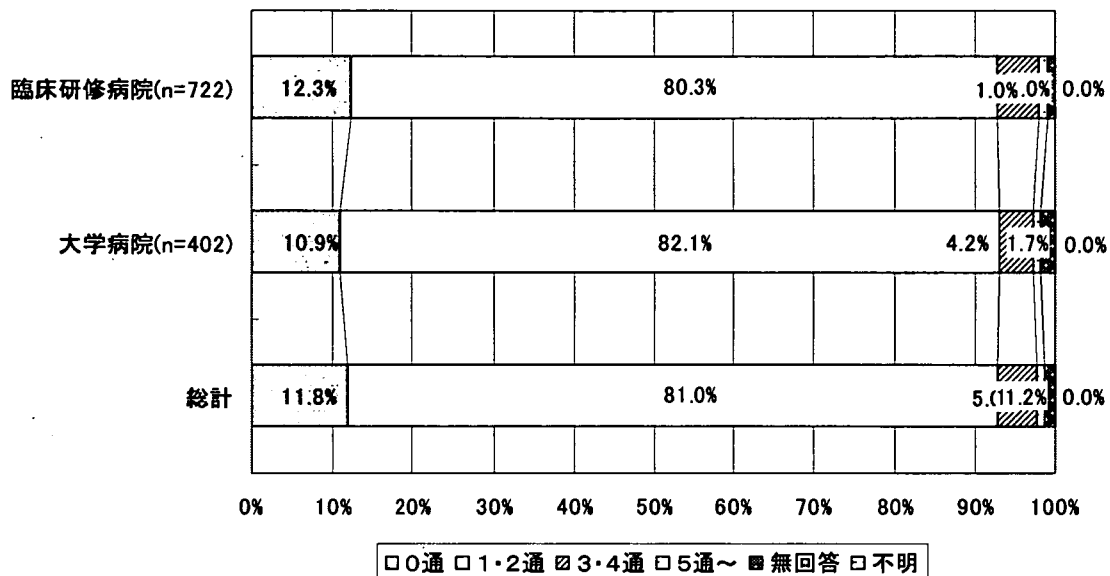
2年の研修期間中、入院患者あるいは外来患者の経験症例数
【老年症候群(誤嚥、転倒、失禁、褥瘡)】



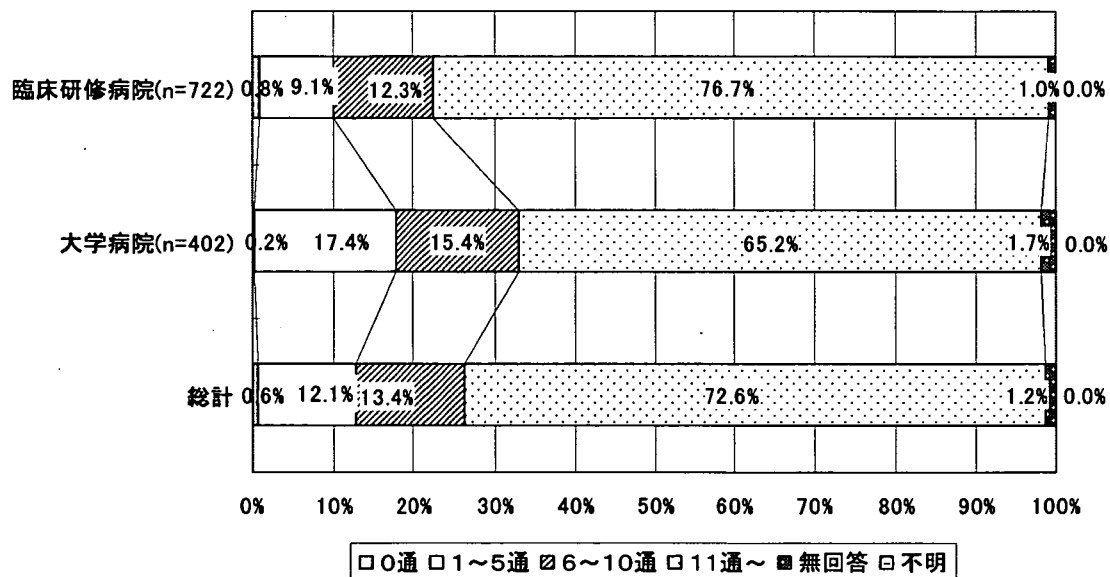
問15-3 医療記録について



2年の研修期間中、入院患者あるいは外来患者の経験症例数
【CPCレポート(剖検報告)】



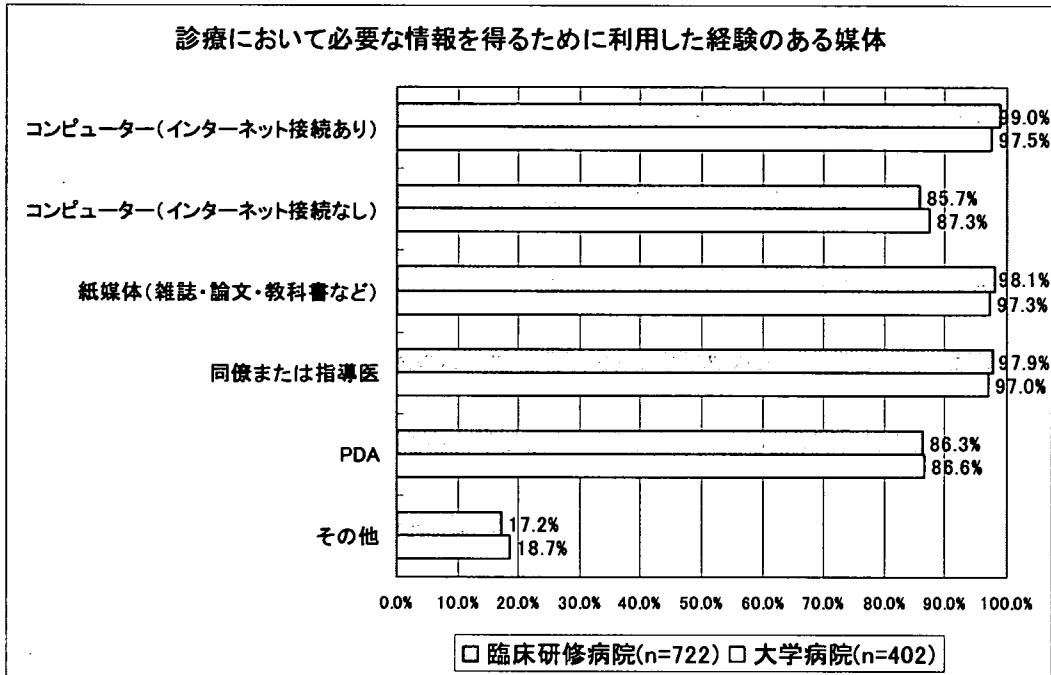
2年の研修期間中、入院患者あるいは外来患者の経験症例数
【紹介状】



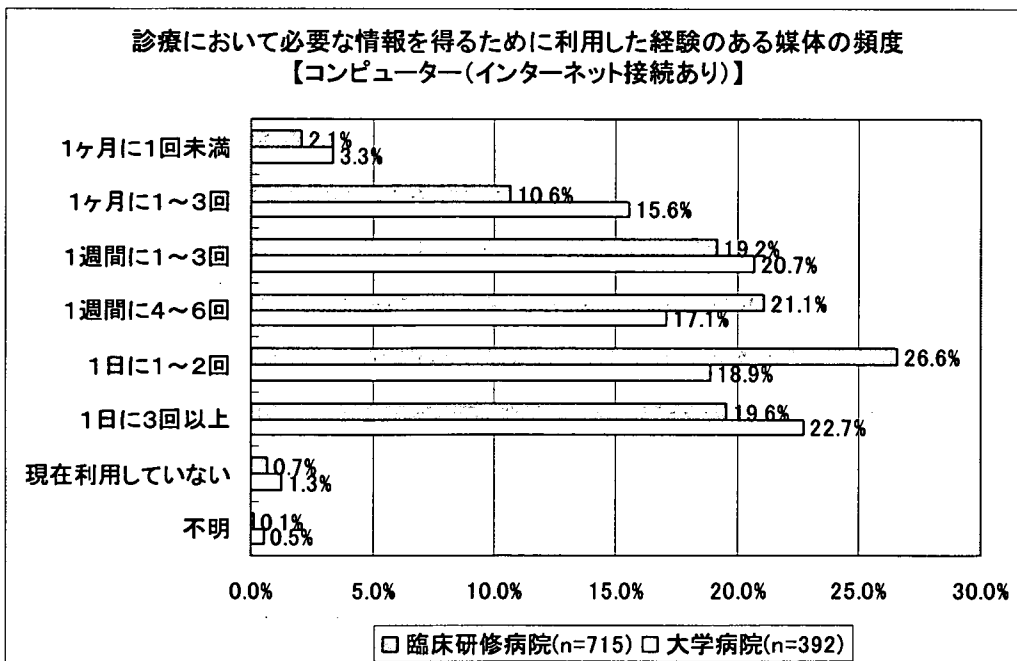
研修医によるインターネット・PDA等の利用状況

(問16～問26)

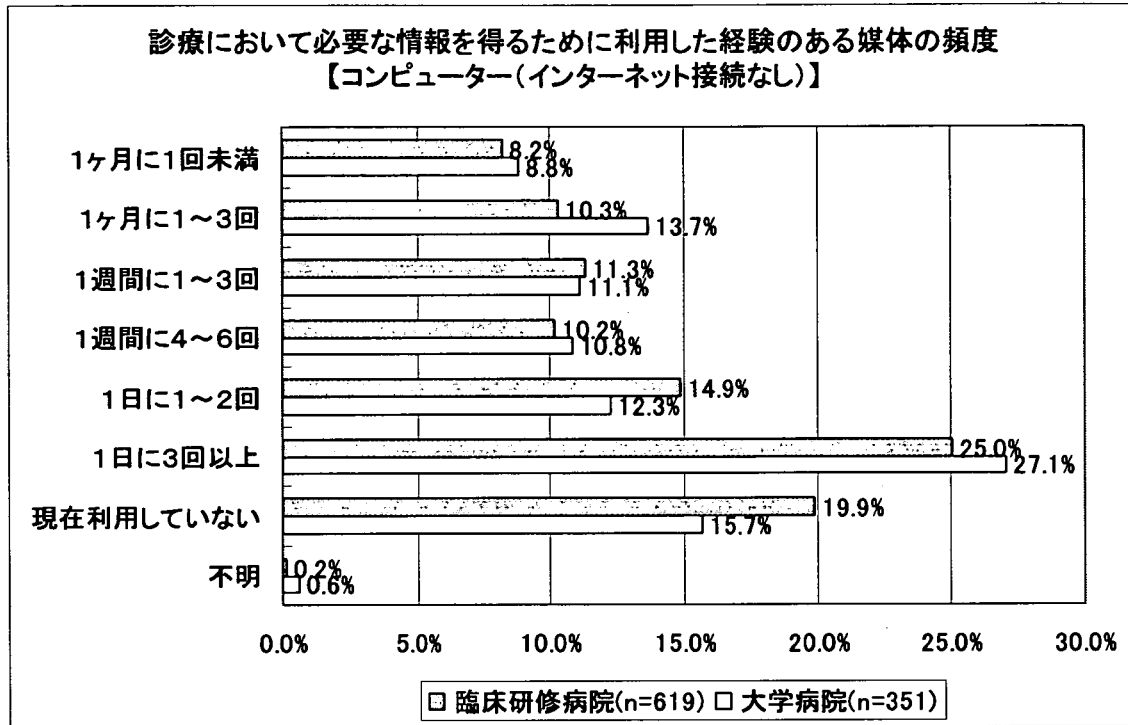
問16 診療において必要な情報を得るために利用した経験のある媒体



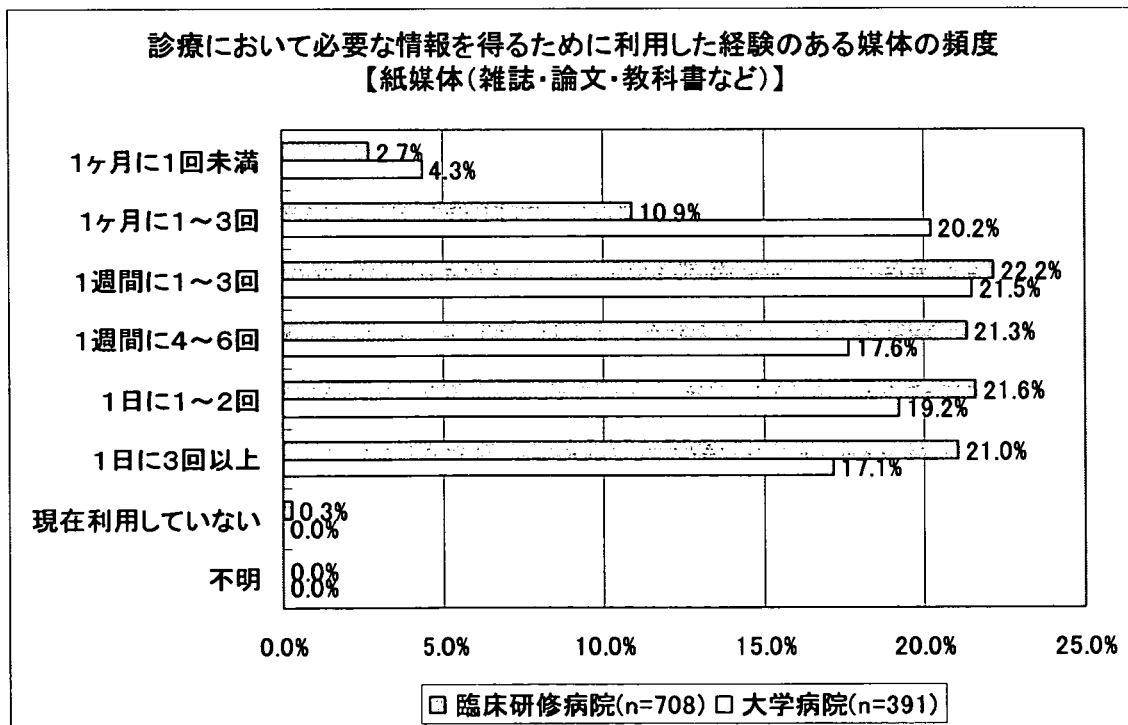
問16-1 診療において必要な情報を得るために利用した経験のある媒体の頻度 【コンピューター(インターネット接続あり)】



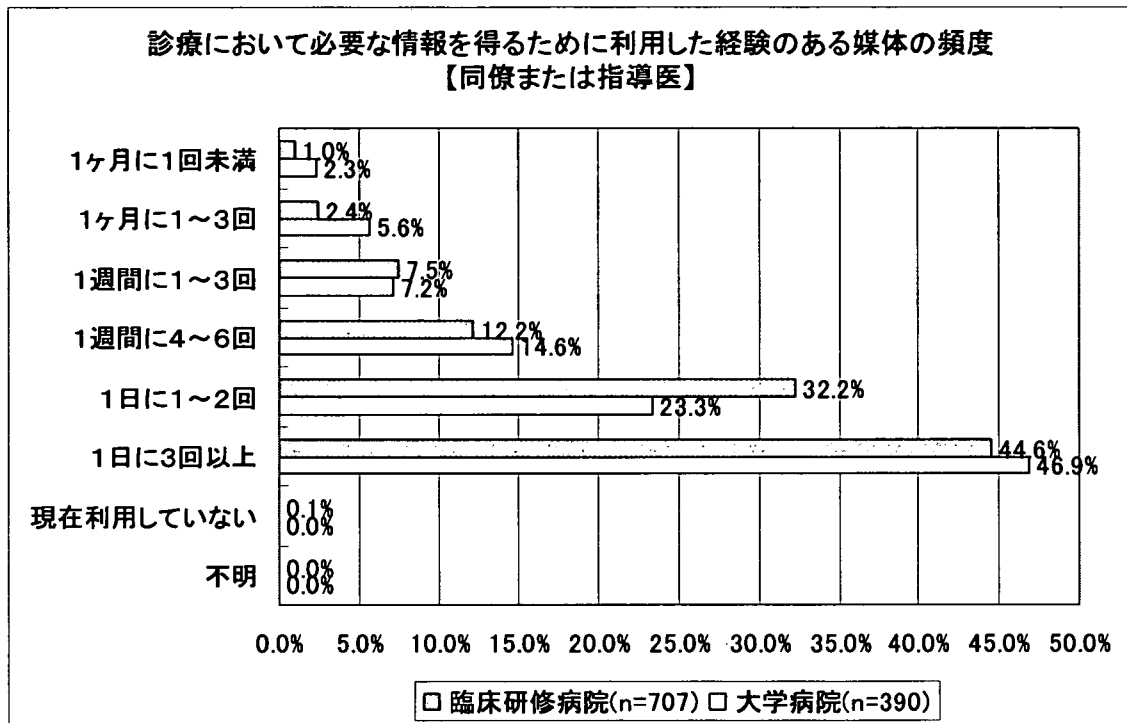
問16-2 診療において必要な情報を得るために利用した経験のある媒体の頻度【コンピューター（インターネット接続なし）】



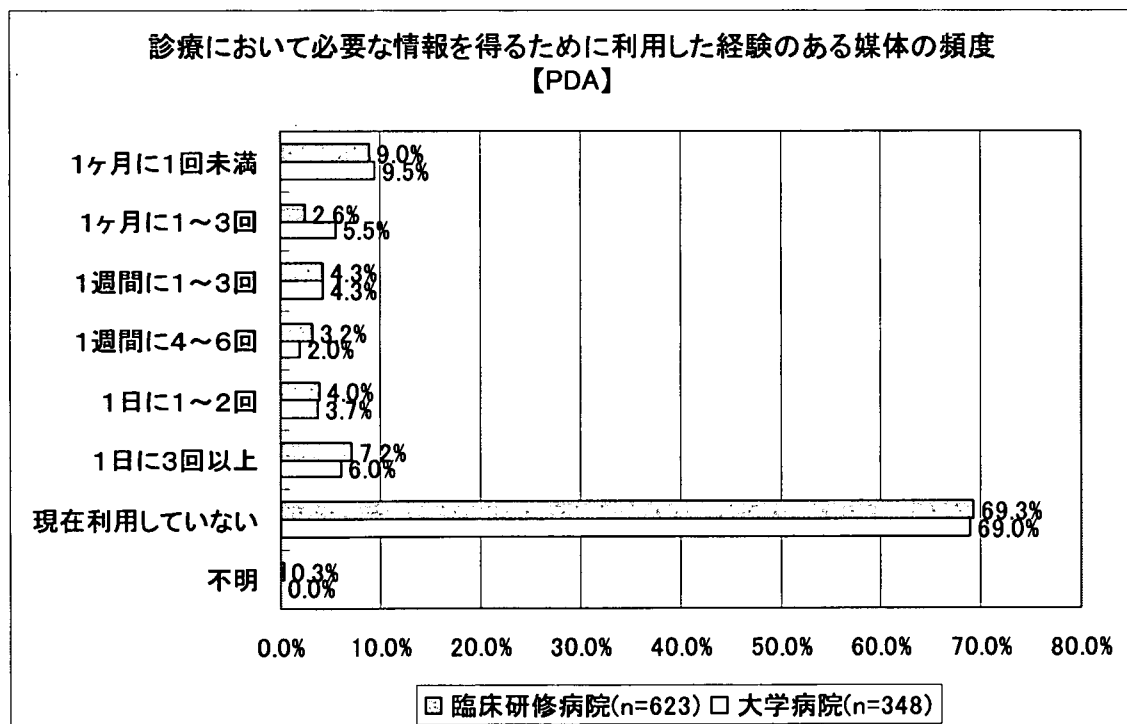
問16-3 診療において必要な情報を得るために利用した経験のある媒体の頻度【紙媒体（雑誌・論文・教科書など）】



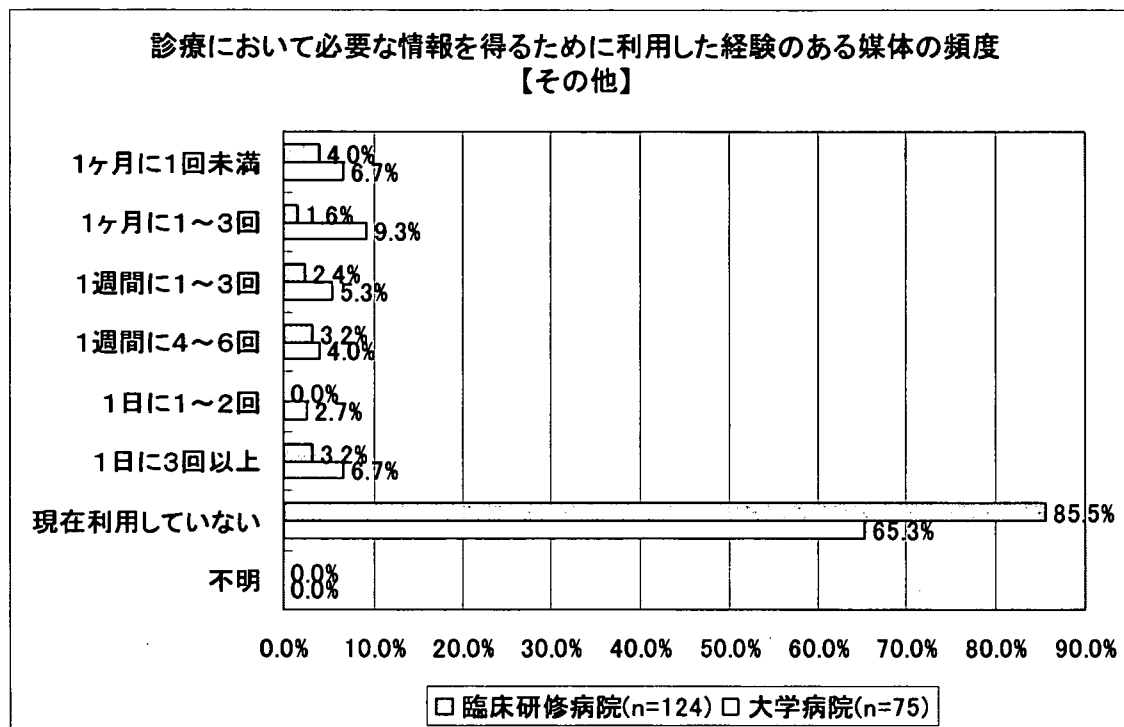
問16-4 診療において必要な情報を得るために利用した経験のある媒体の頻度 【同僚または指導医】



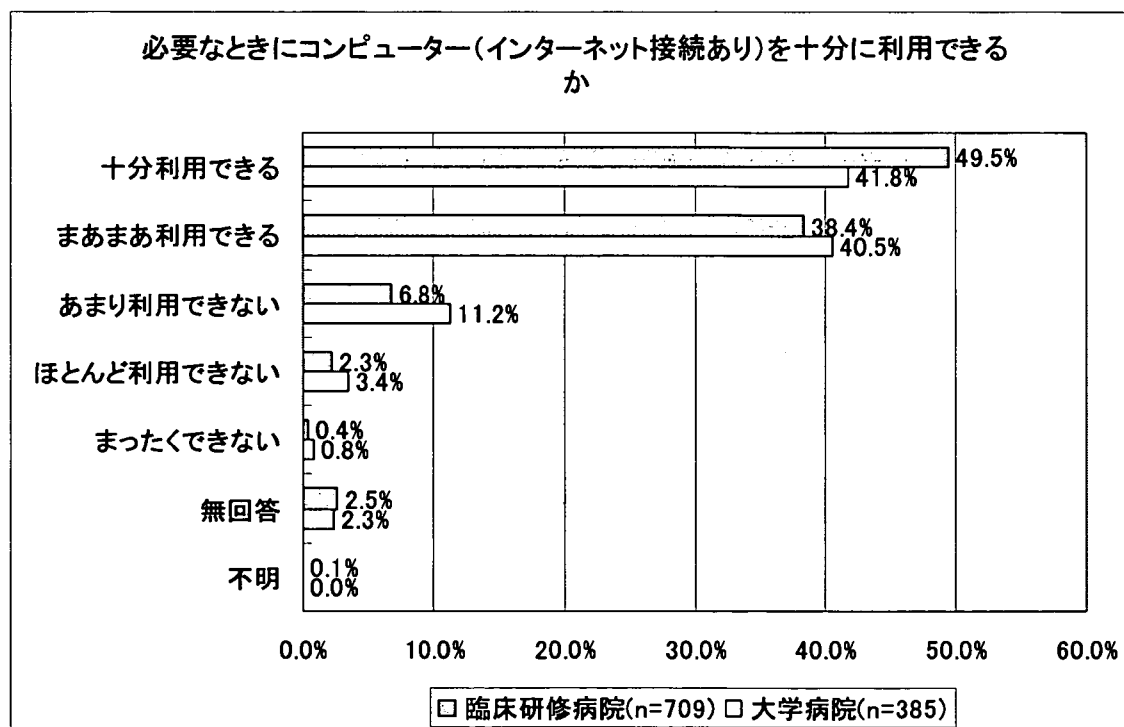
問16-5 診療において必要な情報を得るために利用した経験のある媒体の頻度 【PDA】



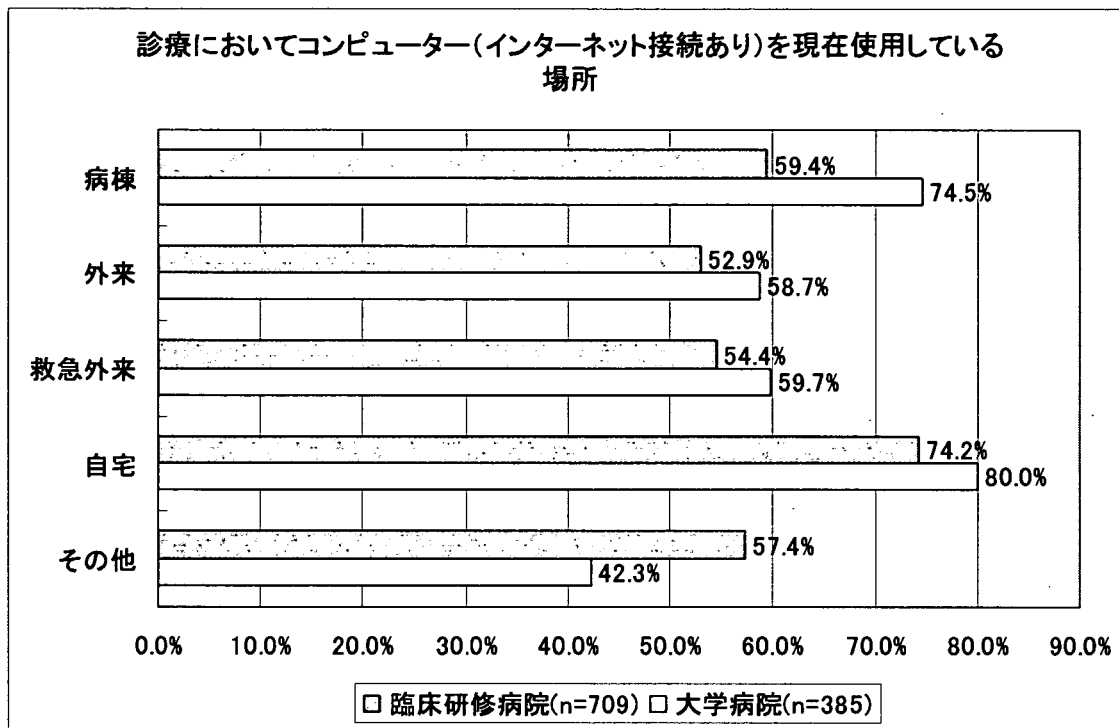
問16-6 診療において必要な情報を得るために利用した経験のある媒体の頻度 【その他】



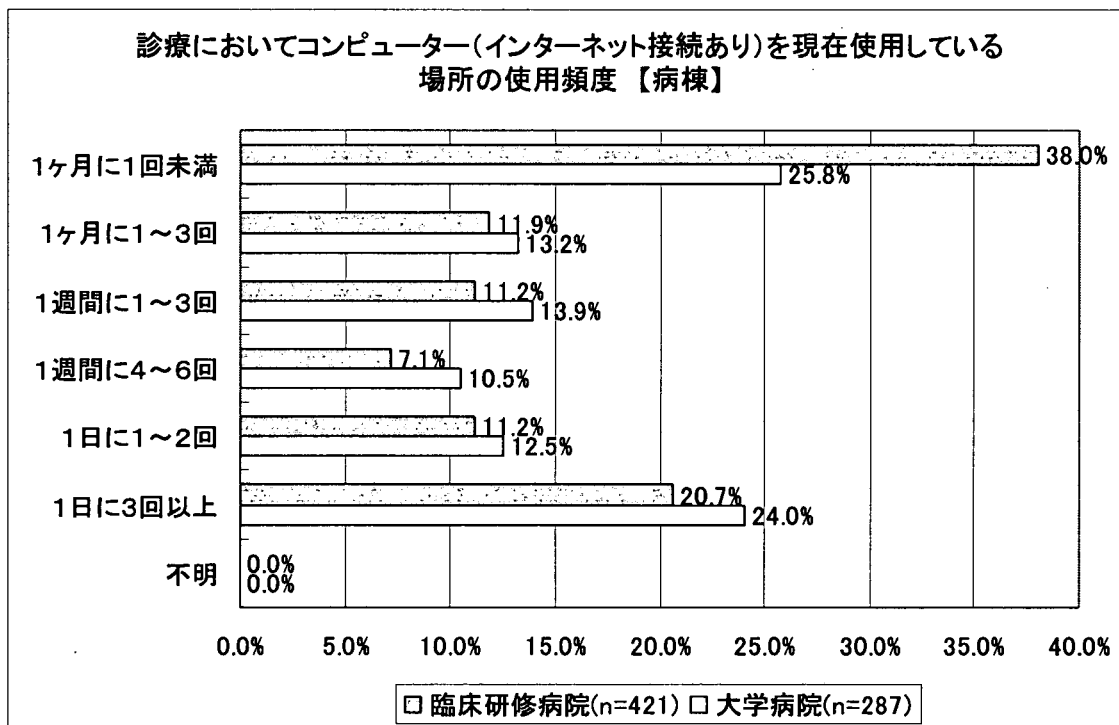
問17 必要なときにコンピューター（インターネット接続あり）を十分に利用できるか



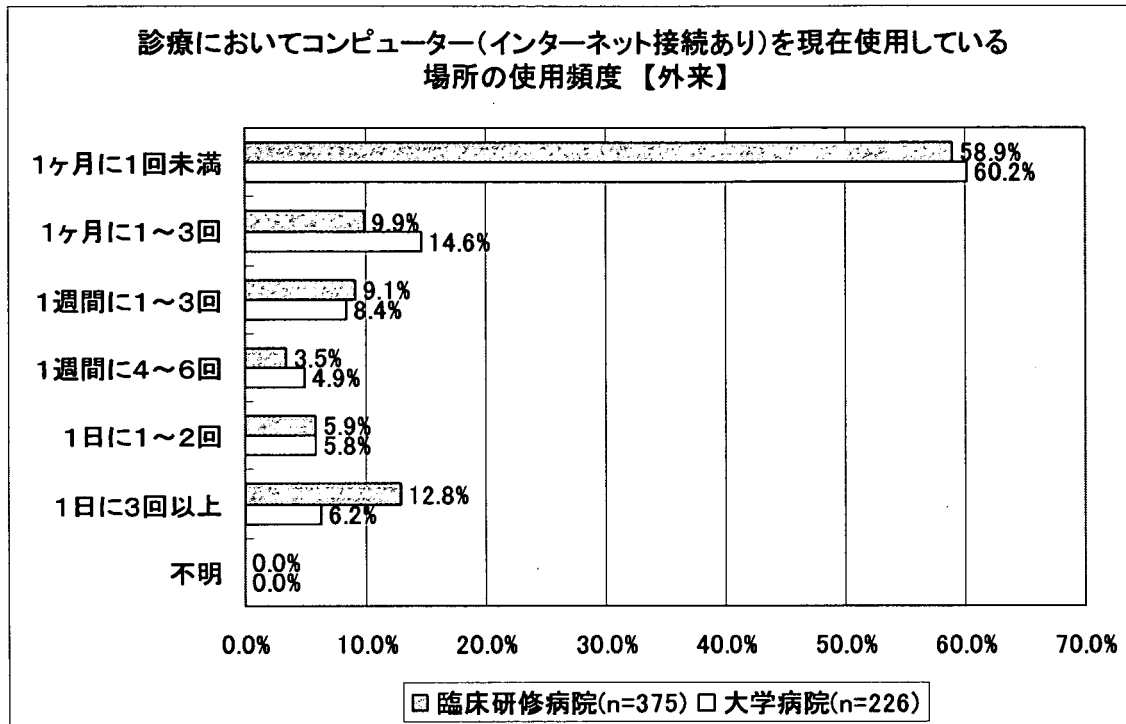
問18 診療においてコンピューター（インターネット接続あり）を現在使用している場所



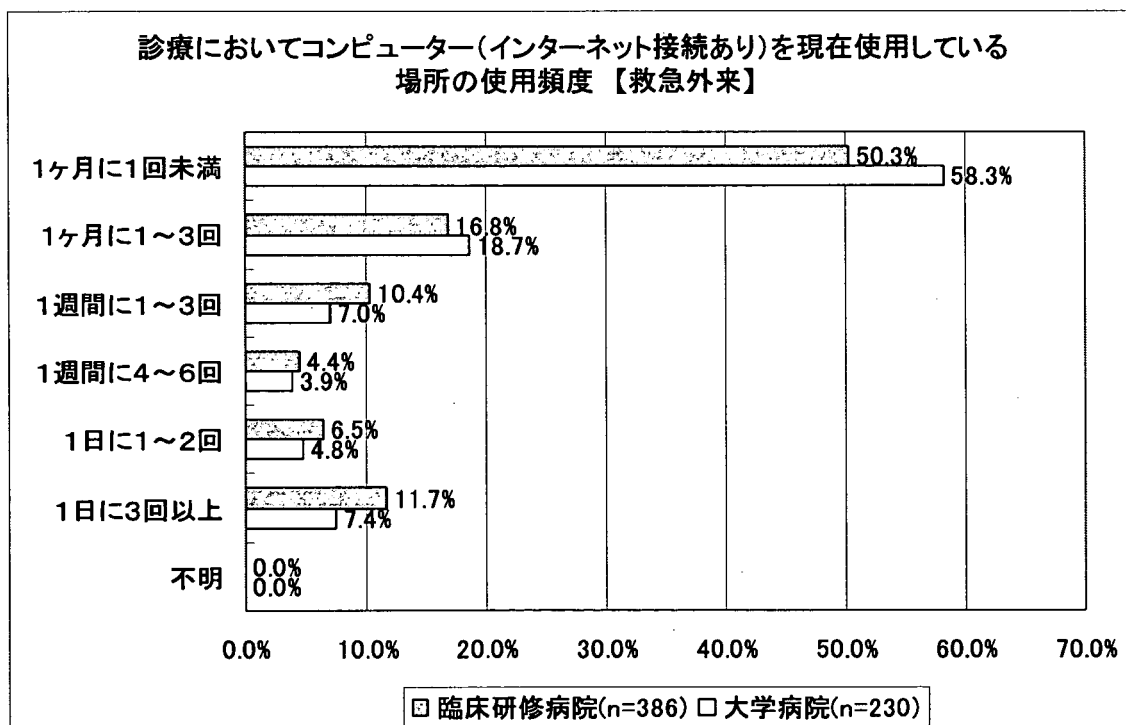
問18-1 診療においてコンピューター（インターネット接続あり）を現在使用している場所の使用頻度 【病棟】



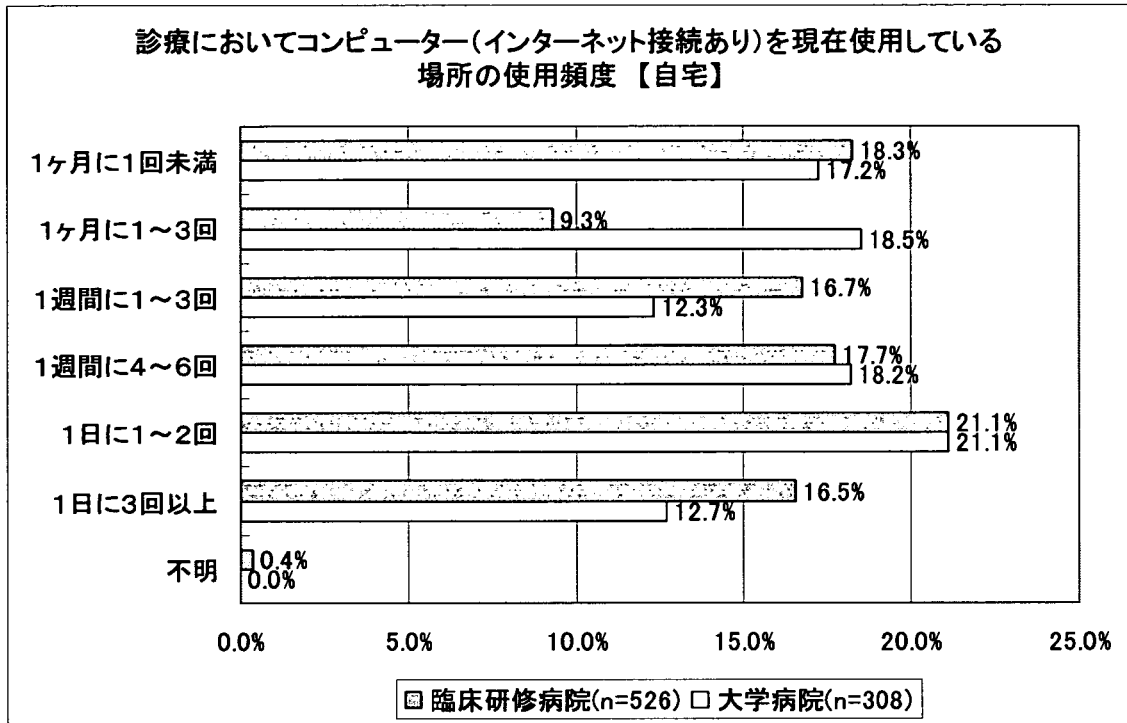
問18-2 診療においてコンピューター（インターネット接続あり）を現在使用している場所の使用頻度 【外来】



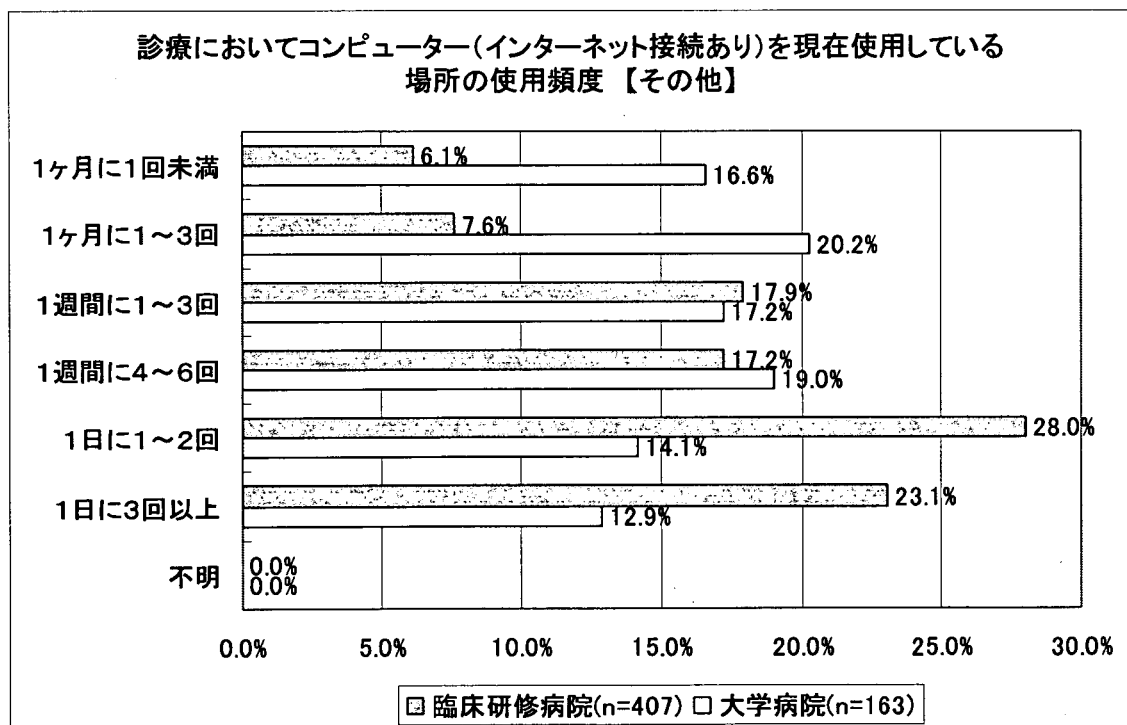
問18-3 診療においてコンピューター（インターネット接続あり）を現在使用している場所の使用頻度 【救急外来】



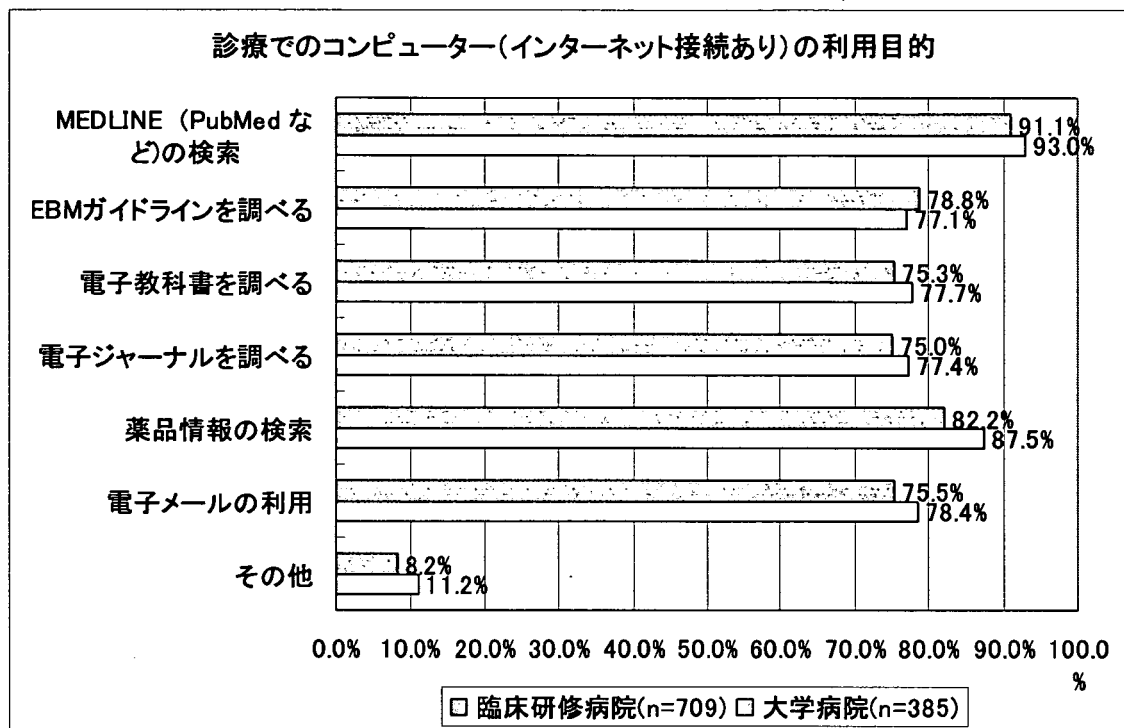
問18-4 診療においてコンピューター（インターネット接続あり）を現在使用している場所の使用頻度 【自宅】



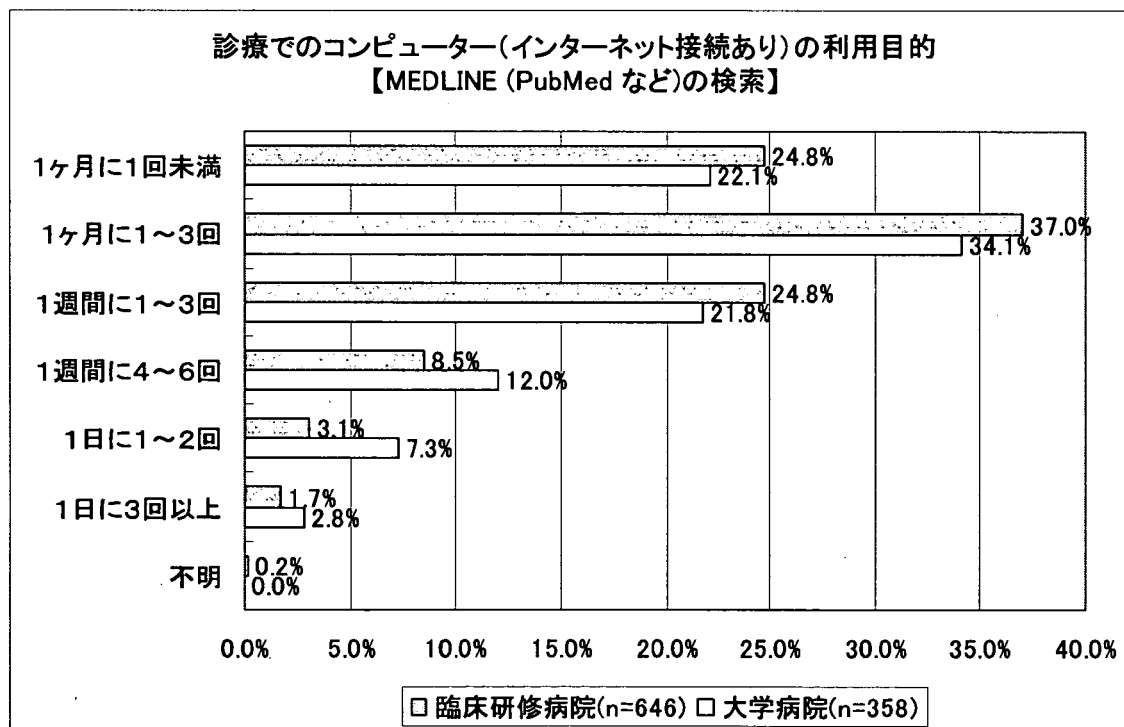
問18-5 診療においてコンピューター（インターネット接続あり）を現在使用している場所の使用頻度 【その他】



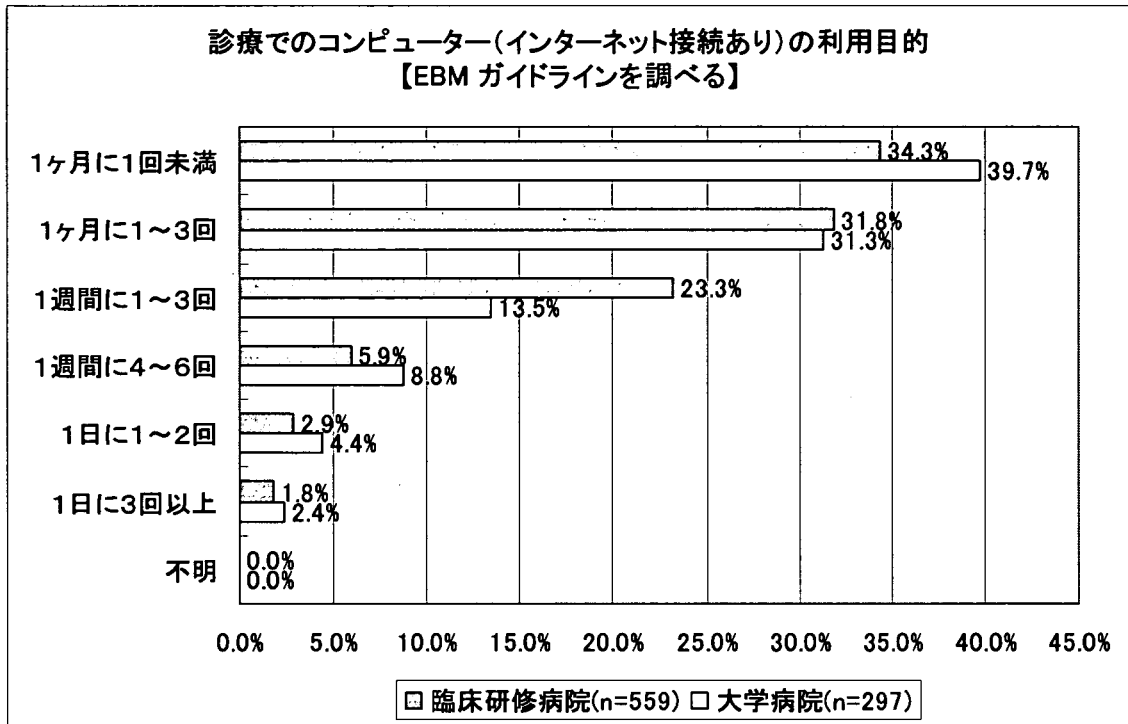
問19 診療でのコンピューター（インターネット接続あり）の利用目的



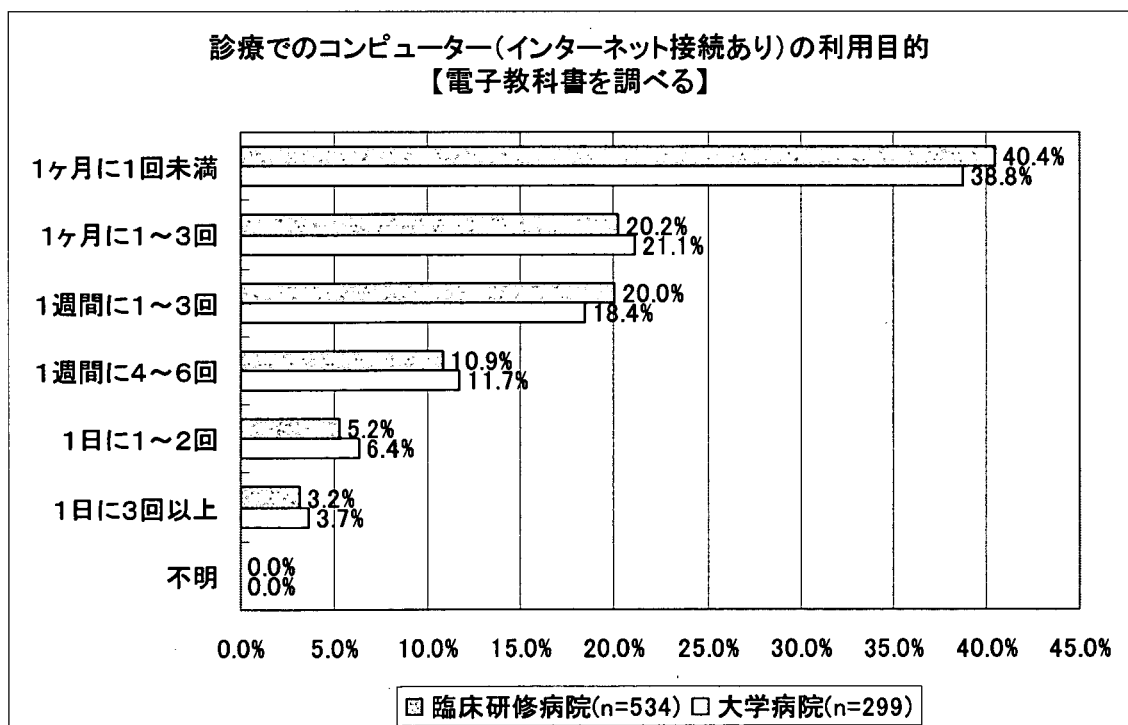
問19-1 診療でのコンピューター（インターネット接続あり）の利用目的【MEDLINE (PubMed などの検索)】



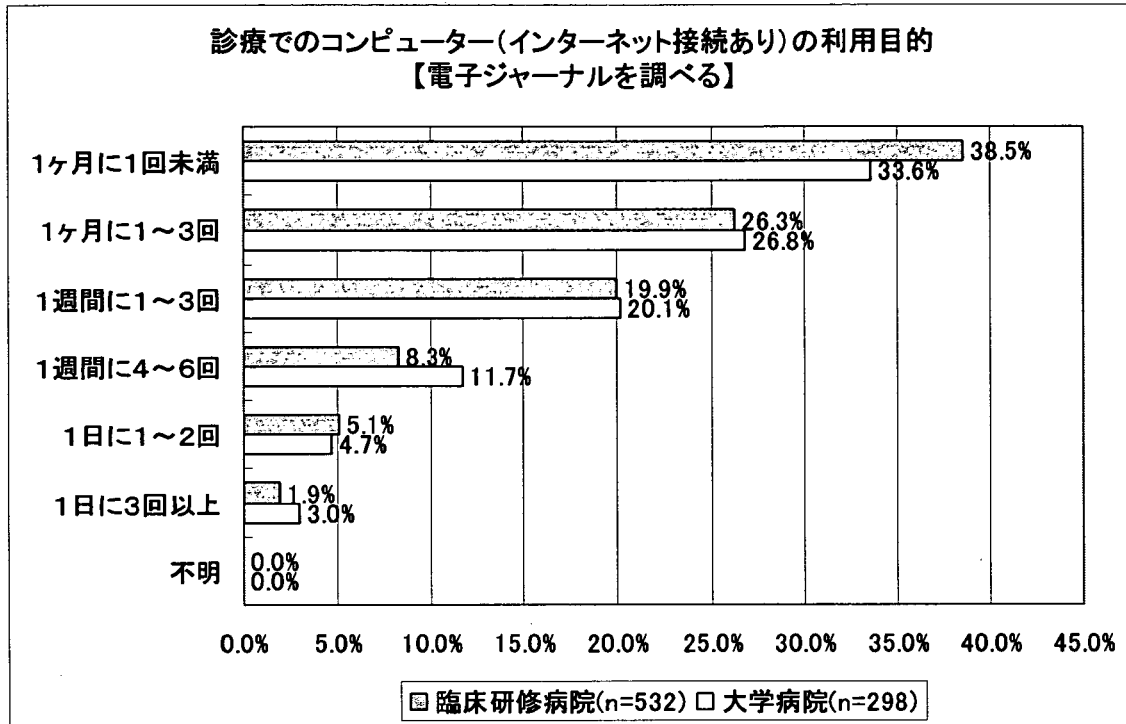
問19-2 診療でのコンピューター（インターネット接続あり）の利用目的【EBM ガイドラインを調べる】



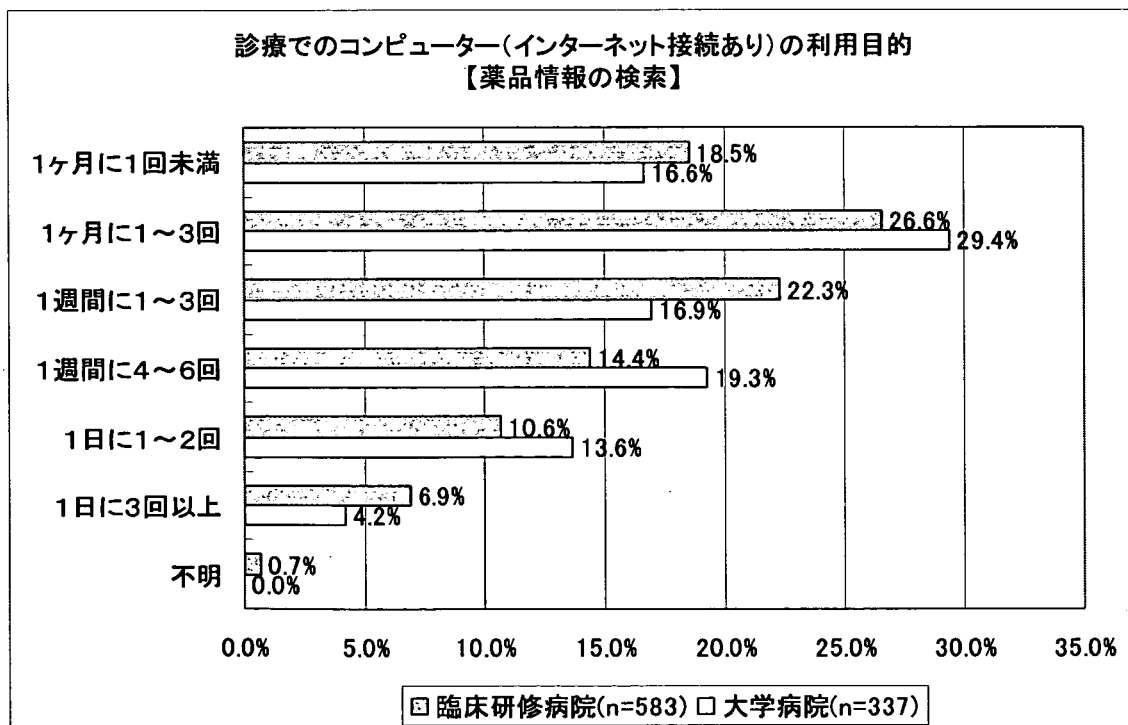
問19-3 診療でのコンピューター（インターネット接続あり）の利用目的【電子教科書を調べる】



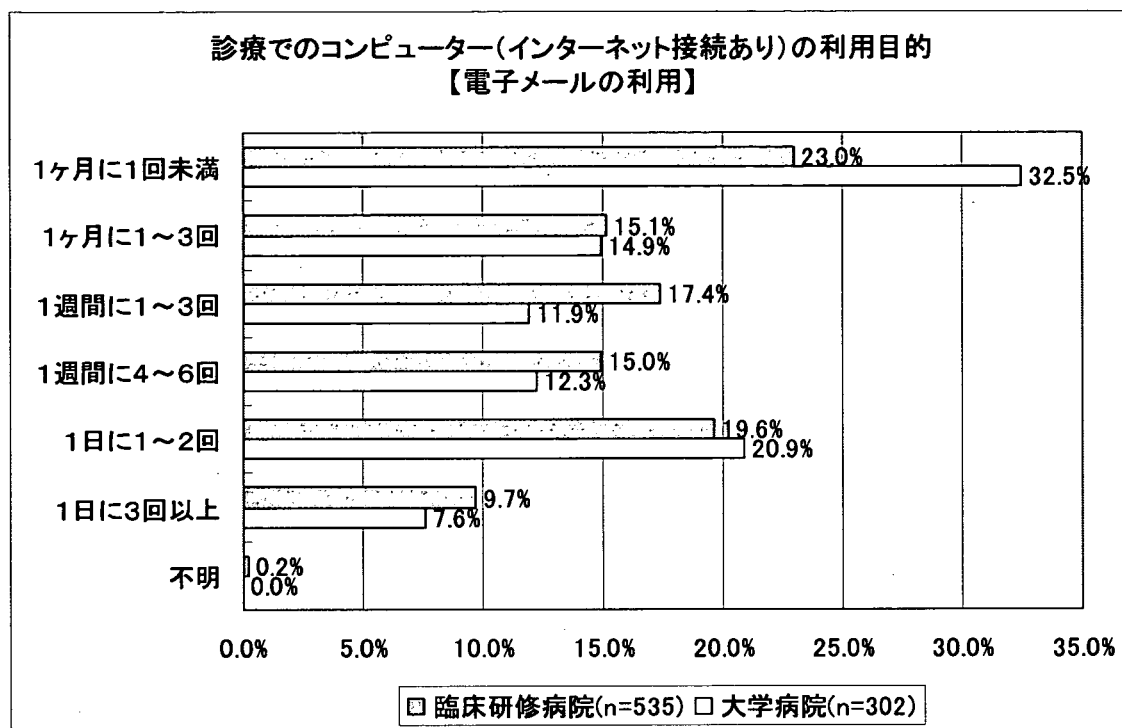
問19-4 診療でのコンピューター（インターネット接続あり）の利用目的【電子ジャーナルを調べる】



問19-5 診療でのコンピューター（インターネット接続あり）の利用目的【薬品情報の検索】



問19-6 診療でのコンピューター（インターネット接続あり）の利用目的【電子メールの利用】



問19-7 診療でのコンピューター（インターネット接続あり）の利用目的【その他】

