

(表 14) (MDC 分類)患者数総計

MDC 分類	患者数		
	総数	入院	外来
1.神経系疾患	3807	2539	1268
2.眼科系疾患	897	112	785
3.耳鼻咽喉科系疾患	844	146	698
4.呼吸器系疾患	1933	1054	879
5.循環器系疾患	2299	610	1689
6.消化器系疾患、肝臓・胆道・膵臓疾患	3814	1573	2241
7.筋骨格系疾患	2612	736	1876
8.皮膚・皮下組織の疾患	537	56	481
9.乳房の疾患	301	64	237
10.内分泌・栄養・代謝に関する疾患	861	153	708
11.腎・尿路系疾患及び男性生殖器系疾患	1685	532	1153
12.女性生殖器系疾患及び産褥期疾患・異常妊娠分娩	848	300	548
13.血液・造血器・免疫臓器の疾患	336	190	146
14.新生児疾患	185	120	65
15.小児疾患	179	75	104
16.その他の疾患	3111	1374	1737
合計	24249	9634	14615

(入院期間は問わない。)

(表 15) (MDC 分類)患者割合総計

MDC 分類	患者割合		
	総数	入院	外来
1.神経系疾患	16%	26%	9%
2.眼科系疾患	4%	1%	5%
3.耳鼻咽喉科系疾患	3%	2%	5%
4.呼吸器系疾患	8%	11%	6%
5.循環器系疾患	9%	6%	12%
6.消化器系疾患、肝臓・胆道・膵臓疾患	16%	16%	15%
7.筋骨格系疾患	11%	8%	13%
8.皮膚・皮下組織の疾患	2%	1%	3%
9.乳房の疾患	1%	1%	2%
10.内分泌・栄養・代謝に関する疾患	4%	2%	5%
11.腎・尿路系疾患及び男性生殖器系疾患	7%	6%	8%
12.女性生殖器系疾患及び産褥期疾患・異常妊娠分娩	3%	3%	4%
13.血液・造血器・免疫臓器の疾患	1%	2%	1%
14.新生児疾患	1%	1%	0%
15.小児疾患	1%	1%	1%
16.その他の疾患	13%	14%	12%
合計	100%	100%	100%

(入院期間は問わない。)

(表 16) (MDC 分類)入院患者数総計(入院の状況別、入院期間が 30 日以内の患者のみ)

MDC 分類	入院患者数				
	1	2	3	4	5
1.神経系疾患	473	84	139	8	50
2.眼科系疾患	91	2	12	0	0
3.耳鼻咽喉科系疾患	107	9	5	4	0
4.呼吸器系疾患	480	109	67	14	30
5.循環器系疾患	242	82	43	29	26
6.消化器系疾患、肝臓・胆道・膵臓疾患	870	132	66	56	44
7.筋骨格系疾患	313	13	33	7	13
8.皮膚・皮下組織の疾患	32	0	5	0	2
9.乳房の疾患	38	8	1	0	5
10.内分泌・栄養・代謝に関する疾患	63	10	13	4	4
11.腎・尿路系疾患及び男性生殖器系疾患	249	29	25	22	7
12.女性生殖器系疾患及び産褥期疾患・異常妊娠分娩	205	5	5	0	25
13.血液・造血器・免疫臓器の疾患	63	19	8	1	2
14.新生児疾患	57	3	5	0	8
15.小児疾患	38	3	5	1	5
16.その他の疾患	577	25	78	5	33
合計	3898	533	510	151	254

入院 1: 生命の危険は少ないが入院治療、手術を要する

入院 2: 生命の危機がある

入院 3: 受け入れ条件が整えば退院可能

入院 4: 検査入院

入院 5: その他

(入院期間が調査日から 30 日以内の入院患者のみを集計対象とした。)

(表 17) (MDC 分類)患者割合総計(入院期間が 30 日以内の患者のみ)

MDC 分類	患者割合		
	総数	入院	外来
1.神経系疾患	10%	14%	9%
2.眼科系疾患	4%	2%	5%
3.耳鼻咽喉科系疾患	4%	2%	5%
4.呼吸器系疾患	8%	13%	6%
5.循環器系疾患	11%	8%	12%
6.消化器系疾患、肝臓・胆道・膵臓疾患	17%	22%	15%
7.筋骨格系疾患	11%	7%	13%
8.皮膚・皮下組織の疾患	3%	1%	3%
9.乳房の疾患	1%	1%	2%
10.内分泌・栄養・代謝に関する疾患	4%	2%	5%
11.腎・尿路系疾患及び男性生殖器系疾患	7%	6%	8%
12.女性生殖器系疾患及び産褥期疾患・異常妊娠分娩	4%	4%	4%
13.血液・造血器・免疫臓器の疾患	1%	2%	1%
14.新生児疾患	1%	1%	0%
15.小児疾患	1%	1%	1%
16.その他の疾患	12%	13%	12%
合計	100%	100%	100%

(入院期間が調査日から 30 日以内の入院患者のみを集計対象とした。)

(表 18) (MDC 分類)入院患者割合総計(入院の状況別)

MDC 分類	入院患者割合				
	1	2	3	4	5
1.神経系疾患	17%	24%	49%	6%	51%
2.眼科系疾患	2%	0%	1%	0%	0%
3.耳鼻咽喉科系疾患	2%	2%	0%	3%	0%
4.呼吸器系疾患	11%	19%	8%	9%	5%
5.循環器系疾患	6%	11%	6%	19%	5%
6.消化器系疾患、肝臓・胆道・膵臓疾患	19%	21%	7%	36%	8%
7.筋骨格系疾患	10%	3%	5%	5%	6%
8.皮膚・皮下組織の疾患	1%	0%	1%	0%	0%
9.乳房の疾患	1%	1%	0%	0%	1%
10.内分泌・栄養・代謝に関する疾患	2%	2%	2%	3%	1%
11.腎・尿路系疾患及び男性生殖器系疾患	6%	5%	4%	15%	3%
12.女性生殖器系疾患及び産褥期疾患・異常妊娠分娩	4%	1%	0%	0%	3%
13.血液・造血器・免疫臓器の疾患	2%	5%	1%	1%	1%
14.新生児疾患	1%	1%	1%	0%	2%
15.小児疾患	1%	1%	1%	1%	1%
16.その他の疾患	16%	5%	15%	3%	14%
合計	100%	100%	100%	100%	100%

入院 1: 生命の危険は少ないが入院治療、手術を要する

入院 2: 生命の危機がある

入院 3: 受け入れ条件が整えば退院可能

入院 4: 検査入院

入院 5: その他

(入院期間は問わない。)

(表 19) (MDC 分類)地域別患者数総数

MDC 分類	患者数			
	村山	最上	置賜	庄内
1.神経系疾患	1957	288	725	837
2.眼科系疾患	478	89	190	140
3.耳鼻咽喉科系疾患	396	125	137	186
4.呼吸器系疾患	825	147	473	488
5.循環器系疾患	1025	323	469	482
6.消化器系疾患、肝臓・胆道・膵臓疾患	1749	283	768	1014
7.筋骨格系疾患	1245	222	580	565
8.皮膚・皮下組織の疾患	236	41	99	161
9.乳房の疾患	142	17	64	78
10.内分泌・栄養・代謝に関する疾患	453	78	151	179
11.腎・尿路系疾患及び男性生殖器系疾患	793	72	381	439
12.女性生殖器系疾患及び産褥期疾患・異常妊娠分娩	475	38	146	189
13.血液・造血器・免疫臓器の疾患	141	59	62	74
14.新生児疾患	115	7	26	37
15.小児疾患	83	13	40	43
16.その他の疾患	1513	199	713	686
合計	11626	2001	5024	5598

(入院期間は問わない。)

(表 20) (MDC 分類)地域別患者割合総数

MDC 分類	患者割合			
	村山	最上	置賜	庄内
1.神経系疾患	17%	14%	14%	15%
2.眼科系疾患	4%	4%	4%	3%
3.耳鼻咽喉科系疾患	3%	6%	3%	3%
4.呼吸器系疾患	7%	7%	9%	9%
5.循環器系疾患	9%	16%	9%	9%
6.消化器系疾患、肝臓・胆道・膵臓疾患	15%	14%	15%	18%
7.筋骨格系疾患	11%	11%	12%	10%
8.皮膚・皮下組織の疾患	2%	2%	2%	3%
9.乳房の疾患	1%	1%	1%	1%
10.内分泌・栄養・代謝に関する疾患	4%	4%	3%	3%
11.腎・尿路系疾患及び男性生殖器系疾患	7%	4%	8%	8%
12.女性生殖器系疾患及び産褥期疾患・異常妊娠分娩	4%	2%	3%	3%
13.血液・造血器・免疫臓器の疾患	1%	3%	1%	1%
14.新生児疾患	1%	0%	1%	1%
15.小児疾患	1%	1%	1%	1%
16.その他の疾患	13%	10%	14%	12%
合計	100%	100%	100%	100%

(入院期間は問わない。)

(表 21) (MDC 分類)地域別患者数(入院)

MDC 分類	患者数			
	村山	最上	置賜	庄内
1.神経系疾患	1346	141	492	560
2.眼科系疾患	79	3	17	13
3.耳鼻咽喉科系疾患	75	9	27	35
4.呼吸器系疾患	490	96	209	259
5.循環器系疾患	274	66	112	158
6.消化器系疾患、肝臓・胆道・膵臓疾患	691	132	327	423
7.筋骨格系疾患	347	52	187	150
8.皮膚・皮下組織の疾患	31	5	4	16
9.乳房の疾患	26	7	12	19
10.内分泌・栄養・代謝に関する疾患	81	10	32	30
11.腎・尿路系疾患及び男性生殖器系疾患	273	31	102	126
12.女性生殖器系疾患及び産褥期疾患・異常妊娠分娩	179	16	43	62
13.血液・造血器・免疫臓器の疾患	88	20	40	42
14.新生児疾患	80	2	16	22
15.小児疾患	34	7	17	17
16.その他の疾患	670	97	296	311
合計	4764	694	1933	2243

(入院期間は問わない。)

(表 22) (MDC 分類)地域別患者割合(入院)

MDC 分類	患者割合			
	村山	最上	置賜	庄内
1.神経系疾患	28%	20%	25%	25%
2.眼科系疾患	2%	0%	1%	1%
3.耳鼻咽喉科系疾患	2%	1%	1%	2%
4.呼吸器系疾患	10%	14%	11%	12%
5.循環器系疾患	6%	10%	6%	7%
6.消化器系疾患、肝臓・胆道・膵臓疾患	15%	19%	17%	19%
7.筋骨格系疾患	7%	7%	10%	7%
8.皮膚・皮下組織の疾患	1%	1%	0%	1%
9.乳房の疾患	1%	1%	1%	1%
10.内分泌・栄養・代謝に関する疾患	2%	1%	2%	1%
11.腎・尿路系疾患及び男性生殖器系疾患	6%	4%	5%	6%
12.女性生殖器系疾患及び産褥期疾患・異常妊娠分娩	4%	2%	2%	3%
13.血液・造血器・免疫臓器の疾患	2%	3%	2%	2%
14.新生児疾患	2%	0%	1%	1%
15.小児疾患	1%	1%	1%	1%
16.その他の疾患	14%	14%	15%	14%
合計	100%	100%	100%	100%

(入院期間は問わない。)

(表 23) (MDC 分類)地域別患者数(外来)

MDC 分類	患者数			
	村山	最上	置賜	庄内
1.神経系疾患	611	147	233	277
2.眼科系疾患	399	86	173	127
3.耳鼻咽喉科系疾患	321	116	110	151
4.呼吸器系疾患	335	51	264	229
5.循環器系疾患	751	257	357	324
6.消化器系疾患、肝臓・胆道・膵臓疾患	1058	151	441	591
7.筋骨格系疾患	898	170	393	415
8.皮膚・皮下組織の疾患	205	36	95	145
9.乳房の疾患	116	10	52	59
10.内分泌・栄養・代謝に関する疾患	372	68	119	149
11.腎・尿路系疾患及び男性生殖器系疾患	520	41	279	313
12.女性生殖器系疾患及び産褥期疾患・異常妊娠分娩	296	22	103	127
13.血液・造血器・免疫臓器の疾患	53	39	22	32
14.新生児疾患	35	5	10	15
15.小児疾患	49	6	23	26
16.その他の疾患	843	102	417	375
合計	6862	1307	3091	3355

(表 24) 地域・クラスター毎の施設数の分布(MDC 分類、総数、患者数)

地域名		クラスター										合計
		1	2	3	4	5	6	7	8	9	10	
村山	N	9	4	2	2	2	2	0	3	1	0	25
	%	36%	16%	8%	8%	8%	8%	0%	12%	4%	0%	100%
最上	N	3	1	0	0	0	0	1	0	0	0	5
	%	60%	20%	0%	0%	0%	0%	20%	0%	0%	0%	100%
置賜	N	4	3	1	1	1	1	0	0	0	1	12
	%	33%	25%	8%	8%	8%	8%	0%	0%	0%	8%	100%
庄内	N	5	2	2	1	0	1	1	0	1	0	13
	%	38%	15%	15%	8%	0%	8%	8%	0%	8%	0%	100%
合計		21	10	5	4	3	4	2	3	2	1	55

クラスター1: 循環器系疾患の患者が多い施設群

クラスター2: 神経系疾患の患者が多い施設群

クラスター3: 筋骨格系疾患の患者が多い施設群

クラスター4: その他の疾患の患者が多い施設群

クラスター5: 消化器系疾患、肝臓・胆道・膵臓疾患の患者が多い施設群

クラスター6: 消化器系疾患、肝臓・胆道・膵臓疾患の患者が多い大規模施設群

クラスター7: 消化器系疾患、肝臓・胆道・膵臓疾患、循環器疾患の患者が多い大規模施設群

クラスター8: 神経系疾患、その他の疾患の患者が多い大規模施設群

クラスター9: 消化器系疾患、肝臓・胆道・膵臓疾患、腎・尿路系疾患及び男性生殖器系疾患の患者が多い施設群

クラスター10: その他の疾患の患者が多い大規模施設群

(表 25) 地域・クラスター毎の施設数の分布(MDC 分類、総数、患者割合)

地域名		クラスター										合計
		1	2	3	4	5	6	7	8	9	10	
村山	N	1	6	3	6	4	2	1	0	1	1	25
	%	4%	24%	12%	24%	16%	8%	4%	0%	4%	4%	100%
最上	N	0	1	2	2	0	0	0	0	0	0	5
	%	0%	20%	40%	40%	0%	0%	0%	0%	0%	0%	100%
置賜	N	2	3	4	2	1	0	0	0	0	0	12
	%	17%	25%	33%	17%	8%	0%	0%	0%	0%	0%	100%
庄内	N	1	3	2	2	2	1	1	1	0	0	13
	%	8%	23%	15%	15%	15%	8%	8%	8%	0%	0%	100%
合計		4	13	11	12	7	3	2	1	1	1	55

- クラスター1: 神経系疾患を専門とする施設群
 クラスター2: 消化器系疾患、肝臓・胆道・膵臓疾患の患者が多い施設群
 クラスター3: 循環器系疾患の患者が多い施設群
 クラスター4: 筋骨格系疾患の患者が多い施設群
 クラスター5: 神経系疾患の患者が多い施設群
 クラスター6: その他の疾患の患者が多い施設群
 クラスター7: 女性生殖器系疾患及び産褥期疾患・異常妊娠分娩の患者が多い施設群
 クラスター8: 消化器系疾患、肝臓・胆道・膵臓疾患の患者を専門とする施設群
 クラスター9: 腎・尿路系疾患及び男性生殖器系疾患の患者が多い施設群
 クラスター10: 眼科系疾患の患者が多い施設群

(表 26) 地域・クラスター毎の施設数の分布(MDC 分類、入院、患者数)

地域名		クラスター										合計
		1	2	3	4	5	6	7	8	9	10	
村山	N	9	2	5	2	1	2	2	1	0	1	25
	%	36%	8%	20%	8%	4%	8%	8%	4%	0%	4%	100%
最上	N	3	1	0	0	0	1	0	0	0	0	5
	%	60%	20%	0%	0%	0%	20%	0%	0%	0%	0%	100%
置賜	N	4	3	0	1	1	1	1	0	1	0	12
	%	33%	25%	0%	8%	8%	8%	8%	0%	8%	0%	100%
庄内	N	4	2	2	1	1	1	2	0	0	0	13
	%	31%	15%	15%	8%	8%	8%	15%	0%	0%	0%	100%
合計		20	8	7	4	3	5	5	1	1	1	55

- クラスター1: 神経系疾患の入院患者が多い小規模施設群
 クラスター2: 神経系疾患の入院患者が多い中規模施設群
 クラスター3: 神経系疾患の入院患者が多い大規模施設群
 クラスター4: 消化器系疾患、肝臓・胆道・膵臓疾患の入院患者が多い小規模施設群
 クラスター5: その他の疾患の入院患者が多い施設群
 クラスター6: 消化器系疾患、肝臓・胆道・膵臓疾患の入院患者が多い中規模施設群
 クラスター7: 消化器系疾患、肝臓・胆道・膵臓疾患の入院患者が多い大規模施設群
 クラスター8: 筋骨格系疾患の入院患者が多い施設群
 クラスター9: 筋骨格系疾患、および神経系疾患の入院患者が多い施設群
 クラスター10: 神経系疾患の入院患者が多い最大規模施設群

(表 27) 地域・クラスター毎の施設数の分布(MDC 分類、外来、患者数)

地域名		クラスター										合計
		1	2	3	4	5	6	7	8	9	10	
村山	N	5	7	4	2	1	1	3	2	0	0	25
	%	20%	28%	16%	8%	4%	4%	12%	8%	0%	0%	100%
最上	N	0	3	0	1	0	0	0	0	1	0	5
	%	0%	60%	0%	20%	0%	0%	0%	0%	20%	0%	100%
置賜	N	3	5	1	0	1	1	0	0	0	1	12
	%	25%	42%	8%	0%	8%	8%	0%	0%	0%	8%	100%
庄内	N	3	4	3	0	0	2	0	1	0	0	13
	%	23%	31%	23%	0%	0%	15%	0%	8%	0%	0%	100%
合計		11	19	8	3	2	4	3	3	1	1	55

クラスター1: 神経系疾患の外来患者が多い施設群

クラスター2: 循環器系疾患の外来患者が多い施設群

クラスター3: 筋骨格系疾患の外来患者が多い施設群

クラスター4: 眼科系疾患の外来患者が多い施設群

クラスター5: 消化器系疾患、肝臓・胆道・膵臓疾患の外来患者が多い施設群

クラスター6: 消化器系疾患、肝臓・胆道・膵臓疾患の外来患者が多い大規模施設群

クラスター7: 筋骨格系疾患の外来患者が多い中規模施設群

クラスター8: 消化器系疾患、肝臓・胆道・膵臓疾患の外来患者が多い中規模施設群

クラスター9: 循環器系疾患の外来患者が多い大規模施設群

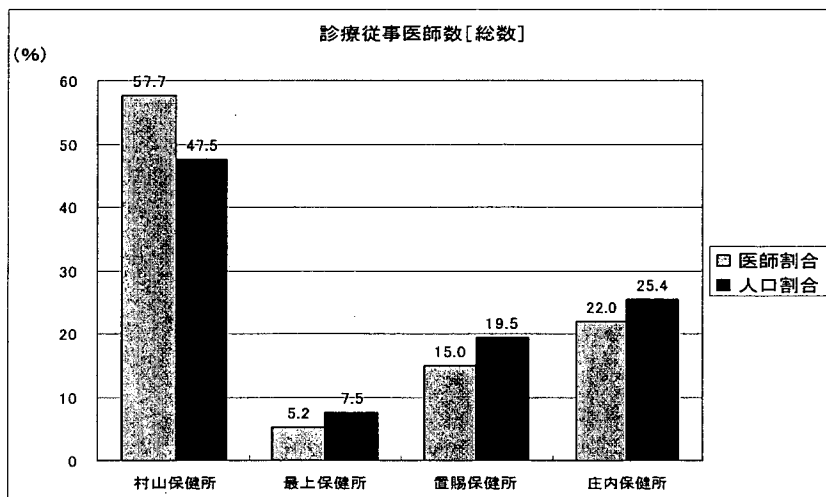
クラスター10: その他の疾患の外来患者が多い施設群

山形県における医師の配置状況

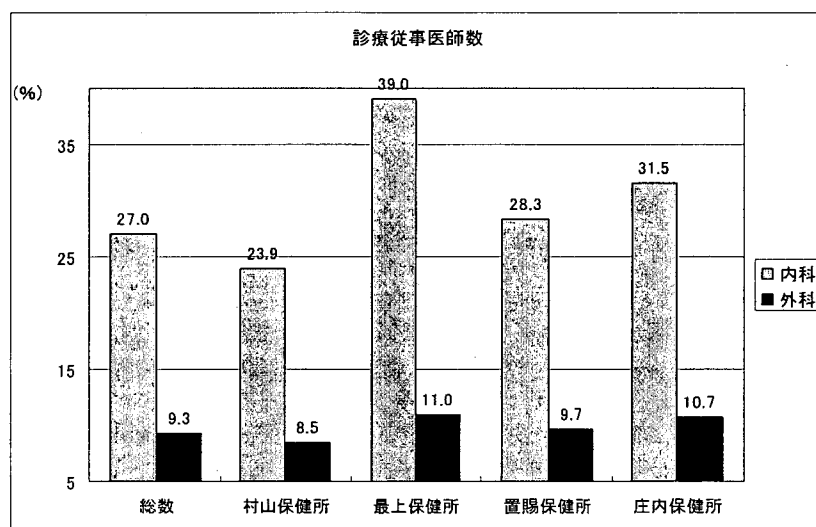
(表28) 診療従事医師数[総数]

	医師割合	人口割合
村山保健所	57.7	47.5
最上保健所	5.2	7.5
置賜保健所	15.0	19.5
庄内保健所	22.0	25.4

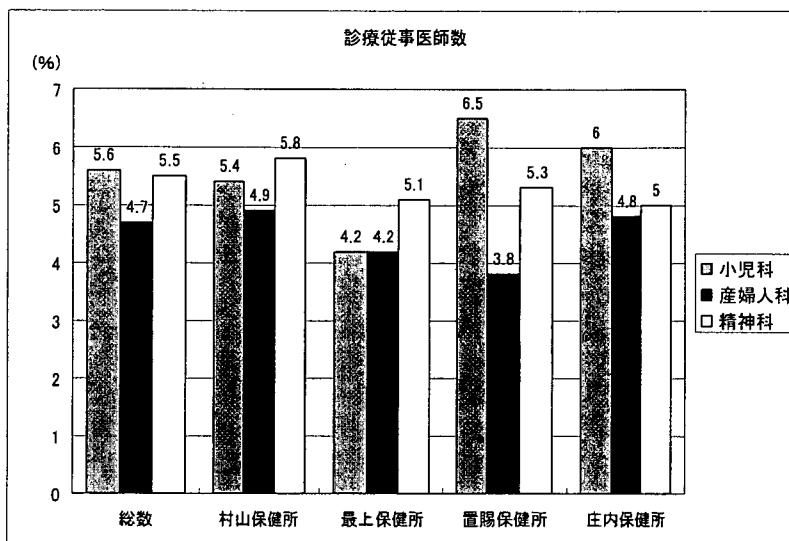
(図1)



(図2)



(図 3)



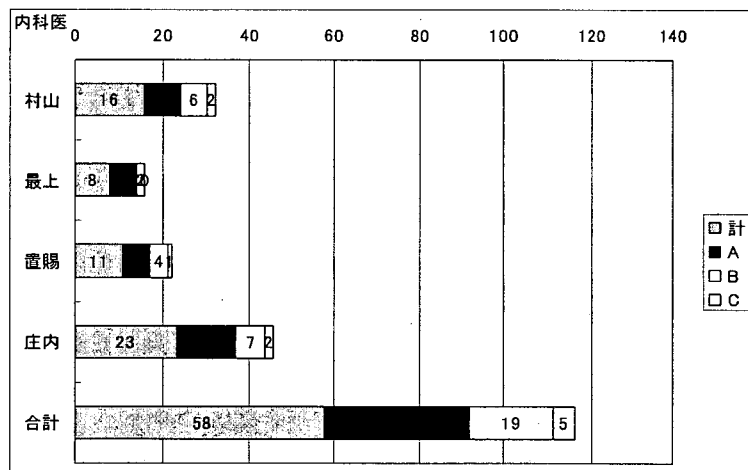
山形県地域別必要医師数集計

山形県内の必要医師数を集計

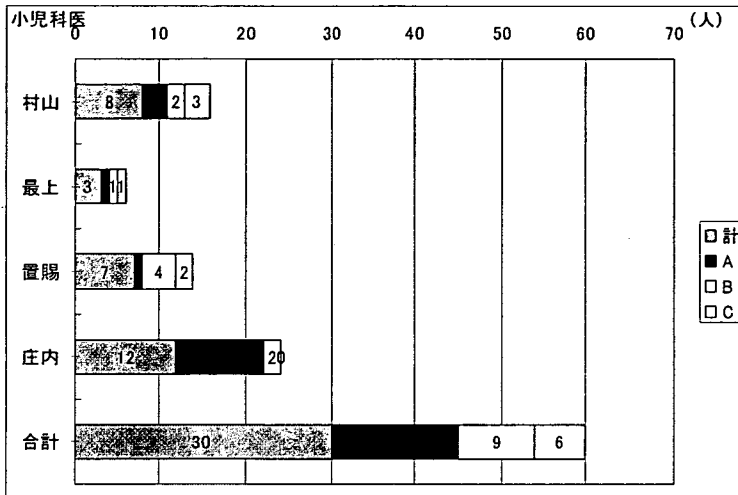
保健所（村山、最上、置賜、庄内） 診療科・重要度毎に集計

A：直ちに補充が必要 B：できるだけ早期に必要 C：将来的に必要

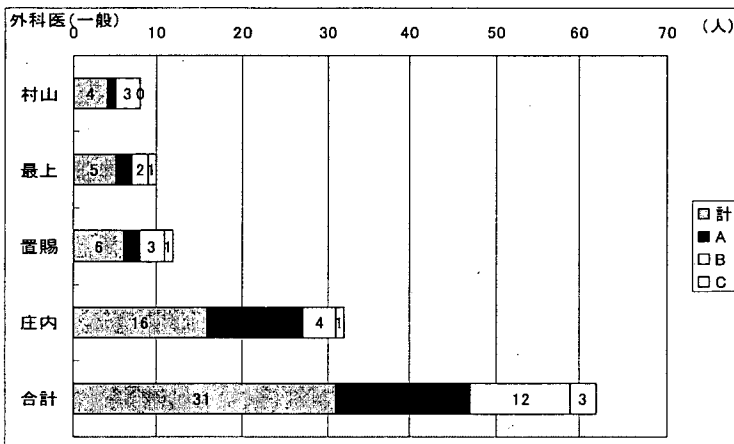
(図 4)



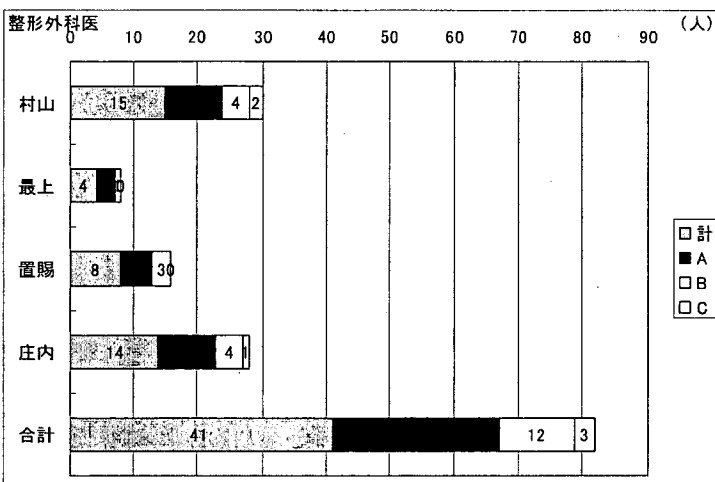
(図 5)



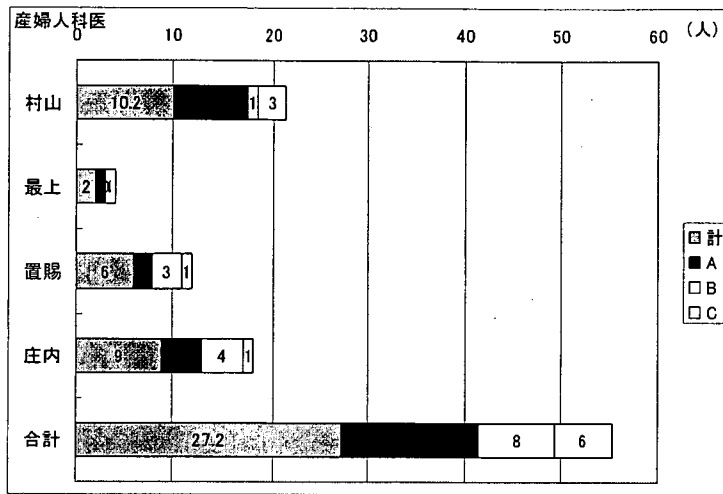
(図 6)



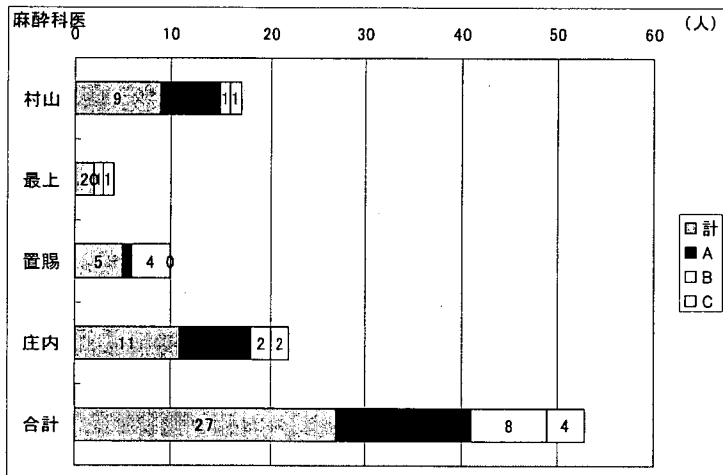
(図 7)



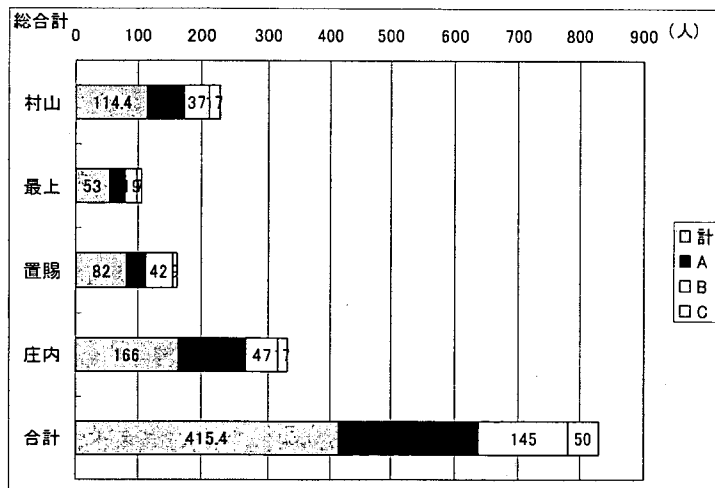
(図 8)



(図 9)



(図 10)



(表 29) 医師一人あたり患者数(最上地域)

病院名	常勤 医師数	非常勤 医師数	患者数	一人当たり 患者数
No.34 病院	—	—	254	—
No.35 病院	46	2.3	1250	25.9
No.36 病院	3	0.6	129	35.8
No.37 病院	3	2.4	217	40.2
No.38 病院	7	5.4	317	25.6
No.39 病院	4	1.8	265	45.7

(表 30) 医師一人あたり患者数(置賜地域)

病院名	常勤 医師数	非常勤 医師数	患者数	一人当たり 患者数
No.40 病院	5	2.3	232	31.8
No.41 病院	—	—	205	—
No.42 病院	54	3.6	1399	24.3
No.43 病院	—	—	577	—
No.44 病院	11	2.2	445	33.7
No.45 病院	9	4.2	313	23.7
No.46 病院	16	7	109	4.7
No.47 病院	5	3.1	217	26.8
No.48 病院	41	35.8	1408	18.3
No.49 病院	—	—	134	—
No.50 病院	3	4.3	265	36.3
No.51 病院	—	—	249	—
No.52 病院	4	3.6	196	25.8

(表 31) 医師一人あたり患者数(庄内地域)

病院名	常勤 医師数	非常勤 医師数	患者数	一人当たり 患者数
No.53 病院	3	6	389	43.2
No.54 病院	70	0.4	1258	17.9
No.55 病院	—	—	125	—
No.56 病院	3	0.3	85	25.8
No.57 病院	—	—	153	—
No.58 病院	39	0	1288	33.0
No.59 病院	5	0	188	37.6
No.60 病院	4	0	163	40.8
No.61 病院	11	3.8	488	33.0
No.62 病院	71	0.6	1279	17.9
No.63 病院	—	—	415	—
No.64 病院	6	0	116	19.3
No.65 病院	4	0.5	125	27.8
No.66 病院	8	8.3	384	23.6
No.67 病院	—	—	83	—
No.68 病院	—	—	323	—
No.69 病院	3	0.4	179	52.6
No.70 病院	—	—	100	—

(表 32) 必要医師数(小児科医)

	計	A	B	C	現員数	現員数+ 必要医師数 A	人口比率
総数	30	15	9		63.8	78.8	
村山地域	8 (26.7)	3 (20.0)	2	3	41.3 (64.7)	44.3 (56.2)	47.5%
最上地域	3 (10.0)	1 (6.7)	1	1	2.3 (3.6)	3.3 (4.2)	7.5%
置賜地域	7 (23.3)	1 (6.7)	4	2	8.2 (12.9)	9.2 (11.7)	19.6%
庄内地域	12 (40.0)	10 (66.7)	2	0	12.0 (18.8)	22.0 (27.9)	25.4%

A: 直ちに補充が必要 B: できるだけ早期に補充が必要 C: 将来的に必要

(表33)

X線CT装置

診療機器保有台数

	台数(割合)	人口比
総数	64	
村山地域	34 (53.1%)	47.5%
最上地域	6 (9.4%)	7.5%
置賜地域	12 (18.8%)	19.6%
庄内地域	12 (18.8%)	25.4%

(表34)

MRI

診療機器保有台数

	台数(割合)	人口比
総数	32	
村山地域	18 (56.3%)	47.5%
最上地域	3 (9.4%)	7.5%
置賜地域	5 (15.6%)	19.6%
庄内地域	6 (18.8%)	25.4%

(表35)

放射線治療装置

診療機器保有台数

	台数(割合)	人口比
総数	10	
村山地域	6 (60.0%)	47.5%
最上地域	1 (10.0%)	7.5%
置賜地域	1 (10.0%)	19.6%
庄内地域	2 (20.0%)	26.4%

病院対面調査

—一般病床を有する山形県全病院(52施設)の対面調査記録—

(1) 一般病院の体制図

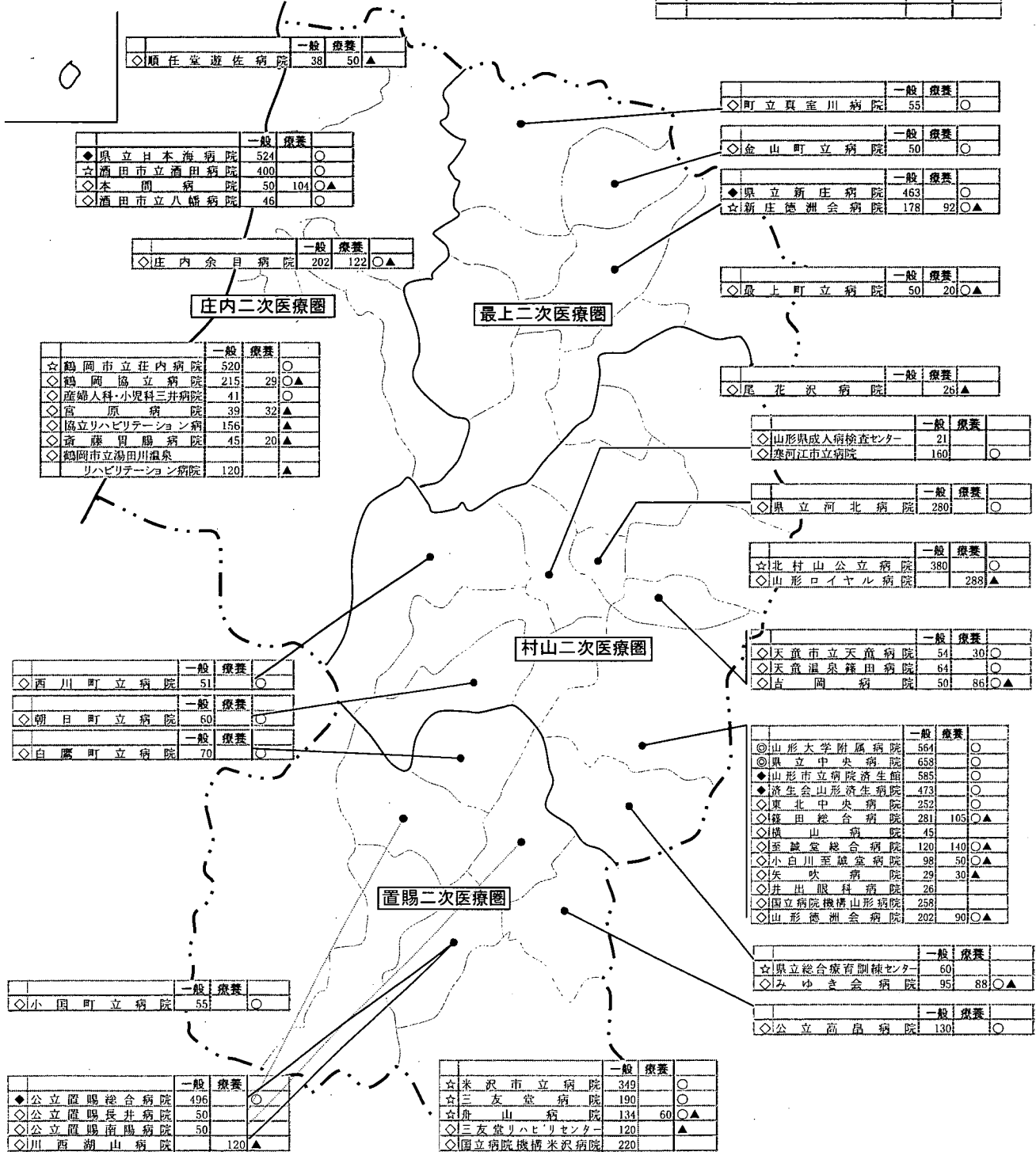
(2) 調査医療機関一覧

(3) 対面調査日程

(4) 対面調査記録

一般病院の体制図 (平成18年6月9日現在) ※数字は各病院の一般及び療養の使用許可病床数

病院凡例	病院数	自治体
◎ 広域基幹病院	2	1
◆ 圏域基幹病院	10	9
☆ 地域基幹病院	5	5
◇ 地域病院	39	10
計	56	25
○ 救急告示病院	38	21
▲ 療養病床を有する病院	22	2



(2) 調査医療機関一覧

通し番号	地域	地域別	病院名
1	村山	1	山形徳州会病院
2		2	みゆき会病院
3		3	井出眼科医院
4		4	山形済生病院
5		5	寒河江市立病院
6		6	県成人病検査センター
7		7	県立河北病院
8		8	西川町立病院
9		9	朝日町立病院
10		10	北村山公立病院
11		11	吉岡病院
12		12	山形市立病院済生館
13		13	東北中央病院
14		14	篠田総合病院
15		15	横山病院
16		16	至誠堂総合病院
17		17	小白川至誠堂病院
18		18	矢吹病院
19		19	国立病院機構山形病院
20		20	山形大学医学部附属病院
21		21	県立療育訓練センター
22		22	天童市立天童病院
23		23	天童温泉篠田病院
24		24	県立中央病院
25	最上	1	県立新庄病院
26		2	金山町立病院
27		3	町立最上病院
28		4	新庄徳州会病院
29		5	町立真室川病院
30	置賜	1	白鷹町立病院
31		2	国立病院機構米沢病院
32		3	米沢市立病院
33		4	三友堂病院
34		5	舟山病院
35		6	公立高島病院
36		7	小国町立病院
37		8	公立置賜総合病院
38		9	公立置賜長井病院
39		10	公立置賜南陽病院
40	庄内	1	本間病院
41		2	鶴岡市立荘内病院
42		3	湯田川温泉リハビリテーション病院
43		4	産婦人科・小児科三井病院
44		5	市立酒田病院
45		6	順仁堂遊佐病院
46		7	酒田市立八幡病院
47		8	庄内余目病院
48		9	県立日本海病院
49		10	県立鶴岡病院
50		11	宮原病院
51		12	齊藤胃腸病院
52		13	鶴岡協立病院