

たな方策が必要となる。適切な治療場所の選択を助けるのに、電話相談（いのちの電話など）や保健所・精神保健福祉センター等の公的機関の活用が望まれるが、医療消費者はあまり相談場所として認識・好感を持っていない（グラフ9）。したがって、現状では総合病院精神科は“一般精神医療”を担わざるを得ない状況にあり、精神科クリニックとの分化のための新たな活動が必要である。（通院精神療法が診療所（クリニック）より病院が安価な面の合理的説明はつかない）。

器質性精神障害は本来なら総合病院でまず診察するのが合理的である。各種検査機器もそろっており、内科・外科へのコンサルトも容易である。しかしながら、器質性精神障害においても精神科クリニックは受療・相談場所のファースト・ラインとなっており、精神科クリニックと総合病院との連携が大切である点が示された。

かかりつけ医は、統合失調症、うつ病を除いては、受療・相談場所として好ましく捉えられている。とくに軽度認知機能障害においては、かかりつけ医が比較的好感をもたれており、鑑別診断を含めた正確な診断・治療方針をたてていく重要性が認められた。

認知症においては、介護福祉施設が好感をもたれていた。とくに都市部よりも郊外ならびに農村・漁村部でより相談・受療場所として認知・好感されていた。これには、都市部よりも郊外あるいは農村・漁村部に経済的に介護福祉施設を建設しやすく、住民に馴染みがあるための可能性がある。それと関連し、医療施設までの距離も影響している可能性もある。今後、医療との連携をどのように進めていくのが課

題であろう。

本調査の問題点について述べる。症例が比較的軽症なため、総合病院精神科と精神科クリニックに差が認められなかった可能性がある。今後、より重症（e.g.,より精神科救急に近い症例）な症例にて同様の調査が必要かもしれない。また、本調査は一般人を対象としているため、今後は精神科医療者、一般医療者、保健所等の関係者に同様の調査を行い一般人との比較が必要と思われる。

E. 結論

軽度認知機能障害・認知症を除いて、精神科クリニックならびに総合病院精神科が一般精神疾患、身体疾患（がん）に伴ううつ病、器質性精神障害（精神科救急症例）の受療・相談場所のファースト・ラインと位置づけられていた。セカンド・ラインとして、精神科専門病院が挙げられていた。これらの結果を踏まえて、今後の精神医療の機能分化をすすめていく必要がある。現状では総合病院精神科が“望まれる機能（e.g.,合併症医療、精神科救急、精神科コンサルテーション）”に特化するためには広報をはじめとした方策が必要となる。

かかりつけ医は受療・相談場所として比較的好まれるため、かかりつけ医（家庭医）と精神医療の連携の重要性も示唆された。また、認知症の相談・受療場所としては介護保険施設が認知・好感されており、“医療”との連携をどのように進めていくのが課題であろう。

F. 健康危険情報

なし

G. 研究発表

1. 論文発表

なし

2. 学会発表

なし

H. 知的財産権の出願・登録状況

1. 特許所得

なし

2. 実用新案登録

なし

3. その他

なし

表 1 回答者の年齢構成

No.	カテゴリー名	n	%
1	29 歳以下	180	16.6
2	30 歳代	228	21.0
3	40 歳代	191	17.6
4	50 歳代	232	21.4
5	60 歳以上	254	23.4
	不明	0	0.0
	全体	1085	100.0

表2 回答者の居住地域構成

No.	カテゴリー名	n	%
1	北海道	49	4.5
2	青森県	11	1.0
3	岩手県	10	0.9
4	宮城県	20	1.8
5	秋田県	10	0.9
6	山形県	10	0.9
7	福島県	17	1.6
8	茨城県	25	2.3
9	栃木県	17	1.6
10	群馬県	16	1.5
11	埼玉県	63	5.8
12	千葉県	55	5.1
13	東京都	106	9.8
14	神奈川県	79	7.3
15	新潟県	20	1.8
16	富山県	10	0.9
17	石川県	10	0.9
18	福井県	10	0.9
19	山梨県	10	0.9
20	長野県	18	1.7
21	岐阜県	17	1.6
22	静岡県	32	2.9
23	愛知県	61	5.6
24	三重県	15	1.4
25	滋賀県	10	0.9
26	京都府	22	2.0
27	大阪府	76	7.0
28	兵庫県	46	4.2
29	奈良県	11	1.0
30	和歌山県	10	0.9
31	鳥取県	4	0.4
32	島根県	6	0.6
33	岡山県	15	1.4
34	広島県	25	2.3
35	山口県	12	1.1
36	徳島県	9	0.8
37	香川県	10	0.9
38	愛媛県	11	1.0
39	高知県	8	0.7
40	福岡県	43	4.0
41	佐賀県	9	0.8
42	長崎県	11	1.0
43	熊本県	13	1.2
44	大分県	10	0.9
45	宮崎県	10	0.9
46	鹿児島県	14	1.3
47	沖縄県	9	0.8
	不明	0	0.0
	全体	1085	100.0

表3 各質問に対する回答 (%) (n=1085)

	全然適していない	あまり適していない	わりに適している	とても適している	不明
Q 1 (統合失調症)					
警察	89.1	10.1	0.6	0.0	0.2
保健所等公的機関	10.0	31.5	50.0	8.0	0.5
電話相談	9.3	31.9	47.6	10.9	0.4
かかりつけ医	7.1	36.6	44.0	12.0	0.4
内科・外科クリニック	23.1	55.0	16.6	4.7	0.6
精神科クリニック	0.8	3.5	29.4	65.6	0.6
総合病院／内科・外科	25.9	56.2	14.0	3.2	0.6
総合病院／精神科	1.2	5.3	38.9	54.2	0.4
精神科専門病院	2.6	15.1	34.0	47.7	0.6
介護福祉施設	65.6	29.9	3.4	0.8	0.3
その他	70.0	22.9	6.5	0.6	0.0
Q 2 (大うつ病)	全然適していない	あまり適していない	わりに適している	とても適している	不明
警察	94.0	5.4	0.4	0.0	0.2
保健所等公的機関	17.4	36.5	39.5	6.2	0.4
電話相談	10.3	28.8	47.2	13.6	0.1
かかりつけ医	8.7	33.5	46.7	11.1	0.1
内科・外科クリニック	22.6	50.9	21.6	4.1	0.8
精神科クリニック	1.2	5.1	38.2	55.2	0.4
総合病院／内科・外科	20.7	53.3	20.3	5.3	0.4
総合病院／精神科	1.9	7.6	40.3	49.6	0.6
精神科専門病院	4.3	19.7	38.2	37.7	0.1
介護福祉施設	72.4	24.3	2.3	0.4	0.6
その他	65.3	21.5	11.7	1.5	0.1
Q 3 (がん症例のうつ病)	全然適していない	あまり適していない	わりに適している	とても適している	不明
警察	95.2	4.0	0.6	0.1	0.1
保健所等公的機関	15.9	39.0	36.9	7.6	0.6
電話相談	12.7	35.2	40.4	11.4	0.3
かかりつけ医	3.6	15.1	54.5	26.5	0.3
内科・外科クリニック	10.0	38.2	40.9	10.9	0.1
精神科クリニック	1.6	12.3	49.6	36.5	0.1
総合病院／内科・外科	8.4	35.6	40.7	15.1	0.2
総合病院／精神科	2.0	14.7	46.3	37.0	0.1
精神科専門病院	8.0	32.0	39.5	20.2	0.3
介護福祉施設	45.8	31.4	17.8	4.5	0.5
その他	61.4	25.6	11.1	1.9	0.0
Q 4 (軽度認知機能障害)	全然適していない	あまり適していない	わりに適している	とても適している	不明
警察	89.1	8.8	1.9	0.1	0.0
保健所等公的機関	28.2	34.0	30.5	7.0	0.3

電話相談	34.1	40.3	21.3	3.8	0.6
かかりつけ医	7.6	14.8	53.0	24.4	0.2
内科・外科クリニック	18.9	43.2	30.5	6.9	0.5
精神科クリニック	13.5	34.5	38.7	13.3	0.1
総合病院／内科・外科	18.1	39.5	30.9	11.3	0.2
総合病院／精神科	13.4	34.1	37.2	15.2	0.1
精神科専門病院	23.0	41.6	25.8	9.4	0.2
介護福祉施設	28.6	29.1	30.2	11.6	0.5
その他	61.3	25.3	10.9	2.6	0.0
Q5 (認知症)	全然適していない	あまり適していない	わりに適している	とても適している	不明
警察	43.8	24.4	26.8	4.6	0.4
保健所等公的機関	9.4	24.8	50.9	14.7	0.2
電話相談	30.7	42.2	23.0	3.9	0.2
かかりつけ医	6.5	19.3	49.4	24.7	0.2
内科・外科クリニック	17.1	44.8	28.9	9.0	0.2
精神科クリニック	10.0	28.7	38.2	22.7	0.4
総合病院／内科・外科	14.2	39.5	33.2	12.8	0.3
総合病院／精神科	8.3	26.9	40.2	24.5	0.1
精神科専門病院	14.5	33.4	32.4	19.4	0.4
介護福祉施設	7.3	11.7	37.6	43.1	0.3
その他	67.8	23.9	6.7	1.4	0.2
Q6 (パニック障害)	全然適していない	あまり適していない	わりに適している	とても適している	不明
警察	89.0	10.1	0.6	0.2	0.0
保健所等公的機関	26.2	39.5	29.9	4.1	0.3
電話相談	28.3	38.2	27.5	5.7	0.4
かかりつけ医	4.7	19.6	49.7	25.9	0.1
内科・外科クリニック	9.8	33.9	38.9	17.3	0.1
精神科クリニック	3.9	10.8	38.1	47.1	0.2
総合病院／内科・外科	9.1	31.1	36.8	22.8	0.3
総合病院／精神科	3.3	11.5	35.7	49.4	0.1
精神科専門病院	11.3	26.7	35.2	26.6	0.1
介護福祉施設	74.8	21.4	3.1	0.6	0.1
その他	66.6	20.7	10.4	2.2	0.0
Q7 (アルコール依存症)	全然適していない	あまり適していない	わりに適している	とても適している	不明
警察	76.2	20.1	3.5	0.2	0.0
保健所等公的機関	18.0	27.6	42.1	12.2	0.2
電話相談	26.6	36.7	29.2	7.4	0.1
かかりつけ医	4.7	16.8	49.6	28.8	0.1
内科・外科クリニック	8.2	31.9	40.9	18.8	0.2
精神科クリニック	2.4	14.2	44.6	38.5	0.3
総合病院／内科・外科	7.6	32.2	37.8	22.2	0.2

総合病院／精神科	2.3	13.5	42.0	42.0	0.1
精神科専門病院	7.0	26.3	37.4	29.3	0.0
介護福祉施設	68.9	24.6	5.4	0.9	0.1
その他	70.7	21.3	6.5	1.4	0.1
Q8（救急：器質性精神障害）	全然適していない	あまり適していない	わりに適している	とても適している	不明
警察	68.5	24.6	6.0	0.9	0.0
保健所等公的機関	20.6	34.8	37.0	7.6	0.1
電話相談	25.3	35.8	31.8	6.8	0.3
かかりつけ医	5.3	22.4	47.4	24.9	0.0
内科・外科クリニック	8.4	35.0	41.8	14.6	0.3
精神科クリニック	1.5	7.4	40.0	51.1	0.1
総合病院／内科・外科	7.6	33.6	39.4	19.4	0.1
総合病院／精神科	1.3	6.5	38.6	53.5	0.0
精神科専門病院	4.7	16.4	38.2	40.6	0.1
介護福祉施設	71.9	23.1	3.6	1.3	0.1
その他	74.4	18.9	5.4	1.3	0.0

表4

各疾患別にみた受療・相談場所に対する回答平均値

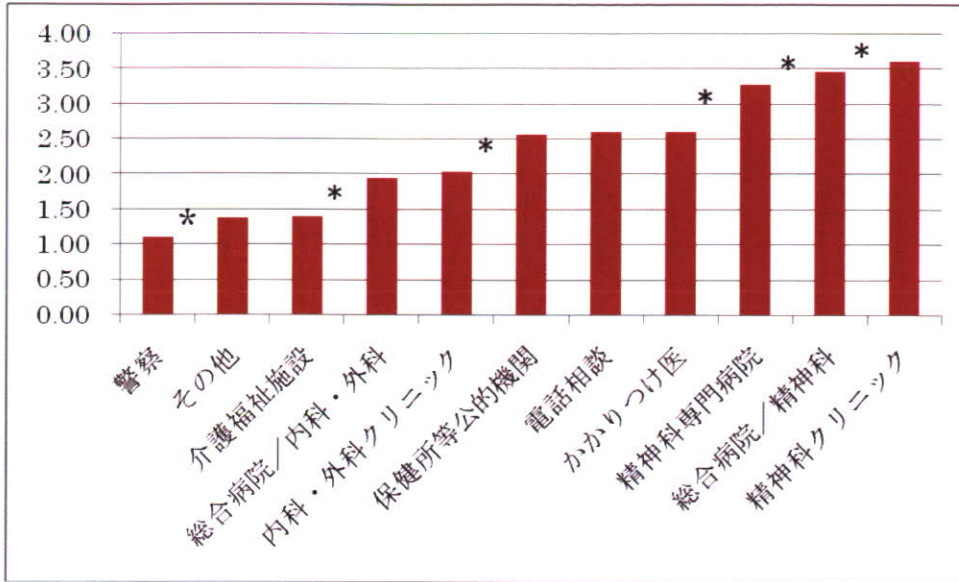
	相談・受診場所	N	平均値	標準偏差	標準誤差	平均値の95%信頼区間	
						下限	上限
統合失調症	警察	1083	1.11	.333	.010	1.09	1.13
	保健所等公的機関	1080	2.56	.781	.024	2.52	2.61
	電話相談	1081	2.60	.803	.024	2.55	2.65
	かかりつけ医	1081	2.61	.788	.024	2.56	2.66
	内科・外科クリニック	1079	2.03	.767	.023	1.98	2.07
	精神科クリニック	1078	3.61	.599	.018	3.57	3.64
	総合病院／内科・外科	1078	1.95	.727	.022	1.90	1.99
	総合病院／精神科	1081	3.47	.655	.020	3.43	3.51
	精神科専門病院	1079	3.28	.813	.025	3.23	3.32
	介護福祉施設	1082	1.39	.598	.018	1.36	1.43
	その他	1085	1.38	.637	.019	1.34	1.42
うつ病	警察	1083	1.06	.256	.008	1.05	1.08
	保健所等公的機関	1081	2.35	.837	.025	2.30	2.40
	電話相談	1084	2.64	.843	.026	2.59	2.69
	かかりつけ医	1084	2.60	.797	.024	2.55	2.65
	内科・外科クリニック	1076	2.07	.780	.024	2.03	2.12
	精神科クリニック	1081	3.48	.651	.020	3.44	3.52
	総合病院／内科・外科	1081	2.10	.785	.024	2.06	2.15
	総合病院／精神科	1079	3.38	.712	.022	3.34	3.43
	精神科専門病院	1084	3.09	.860	.026	3.04	3.14
	介護福祉施設	1078	1.30	.529	.016	1.27	1.33
	その他	1084	1.49	.757	.023	1.45	1.54
がんに伴ううつ病	警察	1084	1.06	.266	.008	1.04	1.07
	保健所等公的機関	1078	2.36	.840	.026	2.31	2.41
	電話相談	1082	2.51	.857	.026	2.46	2.56
	かかりつけ医	1082	3.04	.749	.023	3.00	3.09
	内科・外科クリニック	1084	2.53	.817	.025	2.48	2.58
	精神科クリニック	1084	3.21	.712	.022	3.17	3.25
	総合病院／内科・外科	1083	2.63	.840	.026	2.58	2.68
	総合病院／精神科	1084	3.18	.752	.023	3.14	3.23
	精神科専門病院	1082	2.72	.876	.027	2.67	2.77
	介護福祉施設	1080	1.81	.886	.027	1.76	1.86
	その他	1085	1.54	.766	.023	1.49	1.58

軽度認知機能障害	警察	1085	1.13	.397	.012	1.11	1.15
	保健所等公的機関	1082	2.16	.919	.028	2.11	2.22
	電話相談	1079	1.95	.841	.026	1.90	2.00
	かかりつけ医	1083	2.94	.833	.025	2.89	2.99
	内科・外科クリニック	1080	2.26	.842	.026	2.21	2.31
	精神科クリニック	1084	2.52	.886	.027	2.47	2.57
	総合病院／内科・外科	1083	2.36	.905	.027	2.30	2.41
	総合病院／精神科	1084	2.54	.906	.028	2.49	2.60
	精神科専門病院	1083	2.22	.906	.028	2.16	2.27
	介護福祉施設	1080	2.25	.998	.030	2.19	2.31
	その他	1085	1.55	.788	.024	1.50	1.59
認知症	警察	1081	1.92	.943	.029	1.87	1.98
	保健所等公的機関	1083	2.71	.831	.025	2.66	2.76
	電話相談	1083	2.00	.833	.025	1.95	2.05
	かかりつけ医	1083	2.93	.833	.025	2.88	2.97
	内科・外科クリニック	1083	2.30	.856	.026	2.25	2.35
	精神科クリニック	1081	2.74	.922	.028	2.68	2.79
	総合病院／内科・外科	1082	2.45	.889	.027	2.39	2.50
	総合病院／精神科	1084	2.81	.901	.027	2.76	2.86
	精神科専門病院	1081	2.57	.962	.029	2.51	2.63
	介護福祉施設	1082	3.17	.902	.027	3.12	3.22
	その他	1083	1.42	.679	.021	1.38	1.46
パニック障害	警察	1085	1.12	.360	.011	1.10	1.14
	保健所等公的機関	1082	2.12	.845	.026	2.07	2.17
	電話相談	1081	2.11	.882	.027	2.05	2.16
	かかりつけ医	1084	2.97	.802	.024	2.92	3.02
	内科・外科クリニック	1084	2.64	.880	.027	2.59	2.69
	精神科クリニック	1083	3.29	.808	.025	3.24	3.33
	総合病院／内科・外科	1082	2.73	.914	.028	2.68	2.79
	総合病院／精神科	1084	3.31	.803	.024	3.26	3.36
	精神科専門病院	1084	2.77	.968	.029	2.71	2.83
	介護福祉施設	1084	1.29	.551	.017	1.26	1.33
	その他	1085	1.48	.769	.023	1.44	1.53
アルコール依存症	警察	1085	1.28	.530	.016	1.24	1.31
	保健所等公的機関	1083	2.49	.924	.028	2.43	2.54
	電話相談	1084	2.17	.908	.028	2.12	2.23
	かかりつけ医	1084	3.03	.803	.024	2.98	3.07
	内科・外科クリニック	1083	2.70	.866	.026	2.65	2.76
	精神科クリニック	1082	3.20	.766	.023	3.15	3.24
	総合病院／内科・外科	1083	2.75	.888	.027	2.69	2.80
	総合病院／精神科	1084	3.24	.769	.023	3.19	3.28
	精神科専門病院	1085	2.89	.908	.028	2.84	2.94

	介護福祉施設	1084	1.38	.633	.019	1.35	1.42
	その他	1084	1.39	.672	.020	1.35	1.43
器質性精神障害	警察	1085	1.39	.644	.020	1.36	1.43
	保健所等公的機関	1084	2.32	.883	.027	2.26	2.37
	電話相談	1082	2.20	.898	.027	2.15	2.26
	かかりつけ医	1085	2.92	.825	.025	2.87	2.97
	内科・外科クリニック	1082	2.63	.834	.025	2.58	2.68
	精神科クリニック	1084	3.41	.691	.021	3.37	3.45
	総合病院／内科・外科	1084	2.71	.864	.026	2.65	2.76
	総合病院／精神科	1085	3.44	.675	.020	3.40	3.48
	精神科専門病院	1084	3.15	.859	.026	3.10	3.20
	介護福祉施設	1084	1.34	.612	.019	1.31	1.38
	その他	1085	1.34	.640	.019	1.30	1.37

グラフ 1

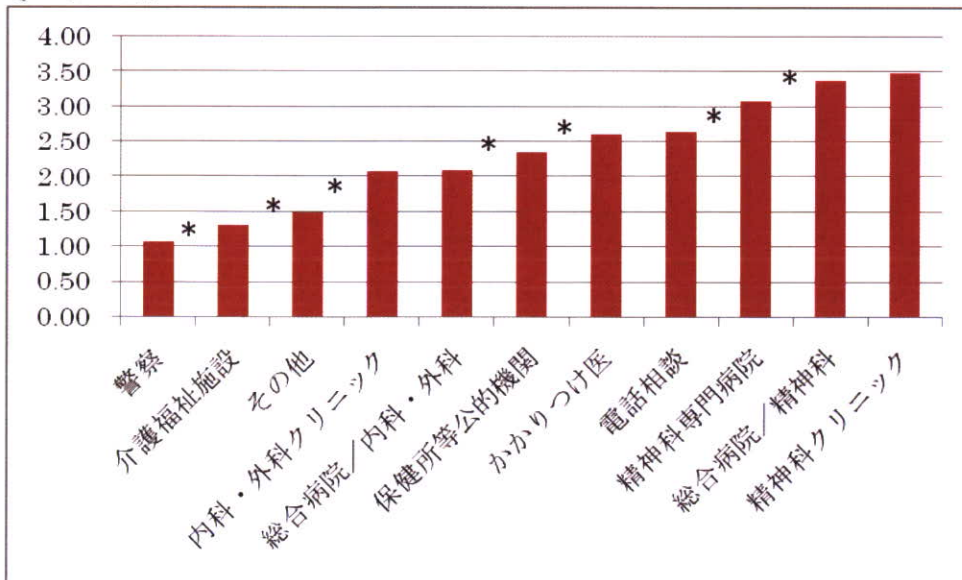
Q1 統合失調症



* Bonferroni 検定にて.05 で有意

グラフ 2

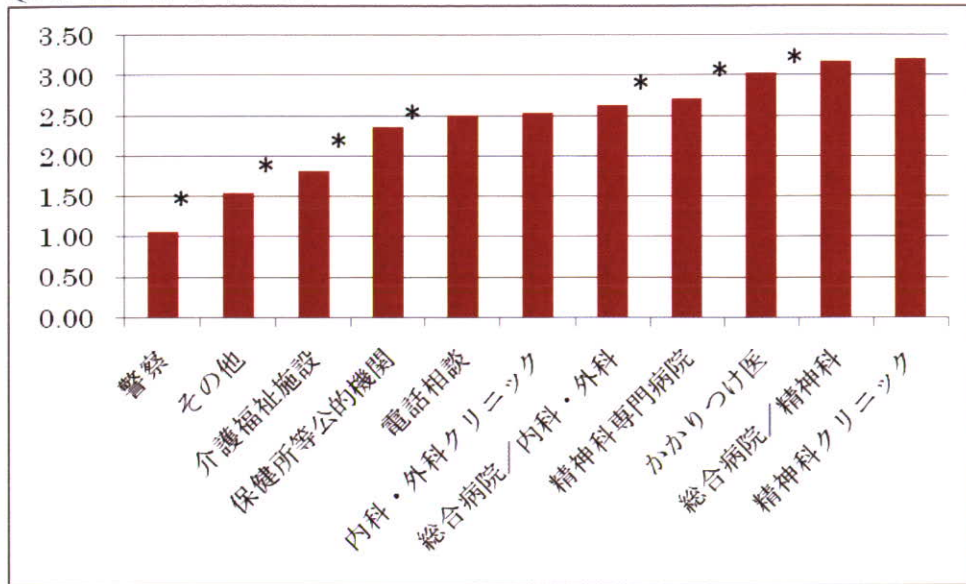
Q2 うつ病



* Bonferroni 検定にて.05 で有意

グラフ 3

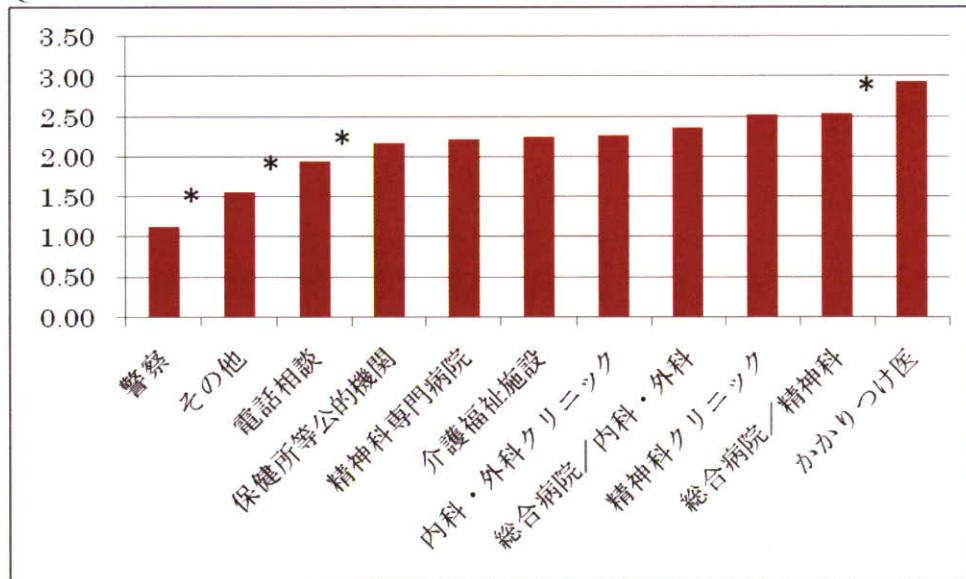
Q3 がんに伴ううつ病



* Bonferroni 検定にて.05 で有意

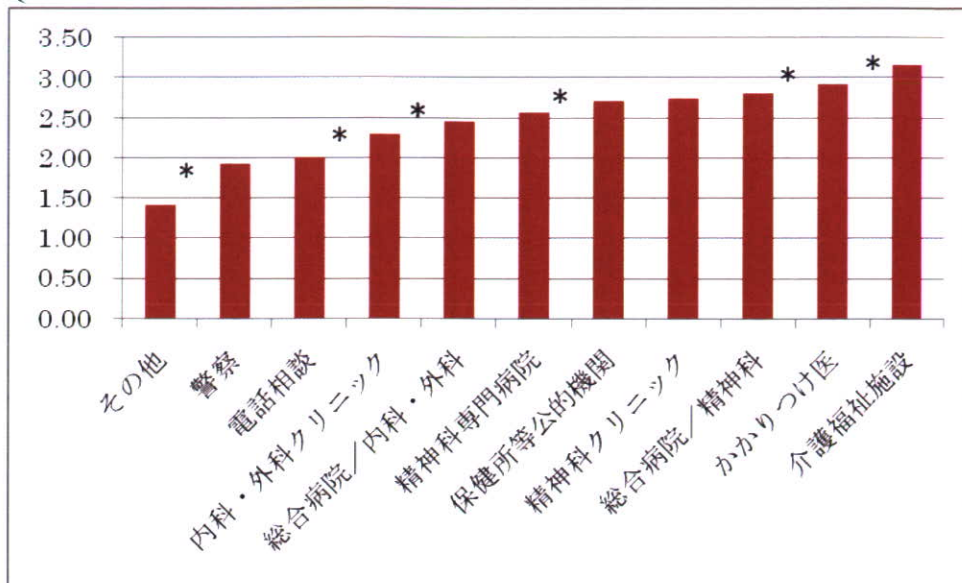
グラフ 4

Q4 軽度認知機能障害



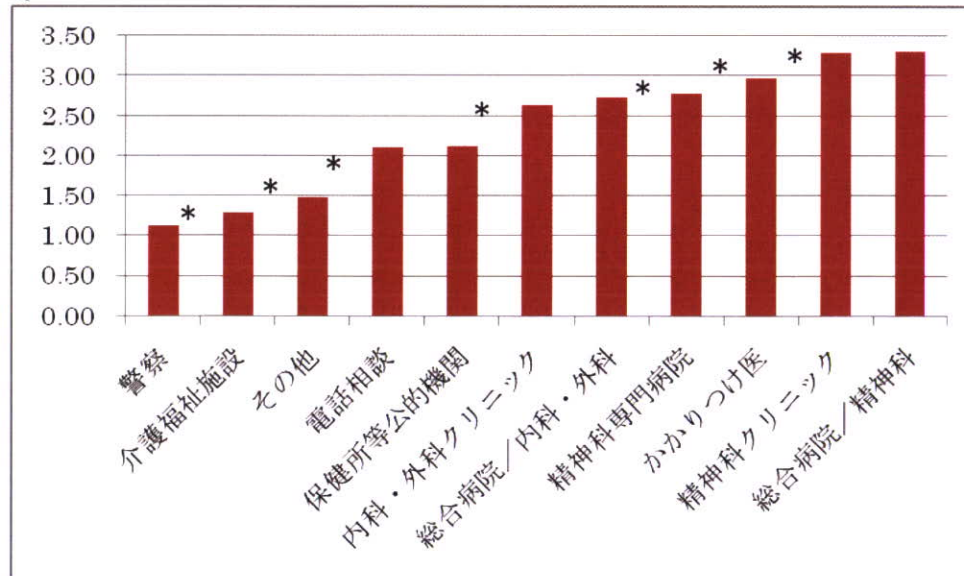
* Bonferroni 検定にて.05 で有意

グラフ 5
Q5 認知症



* Bonferroni 検定にて.05 で有意

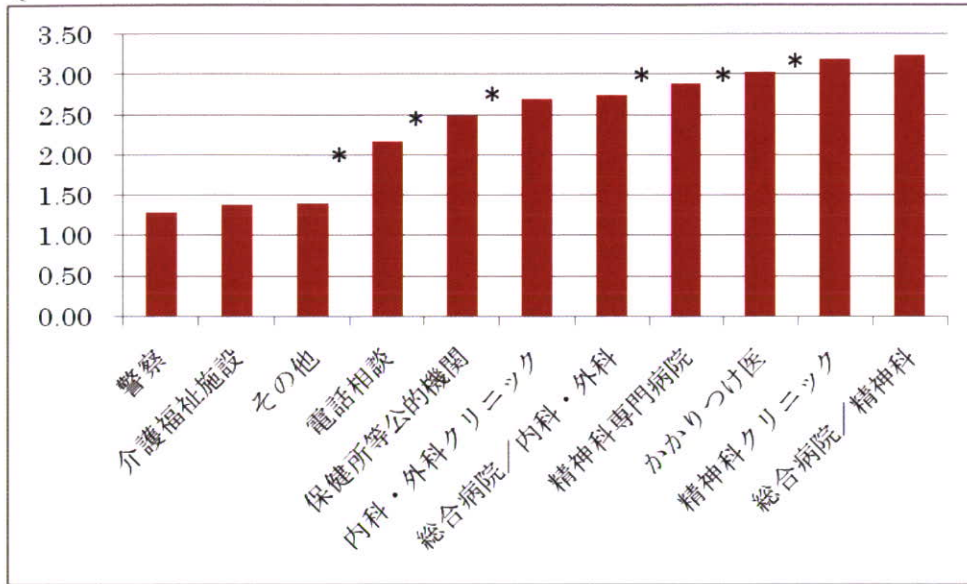
グラフ 6
Q6 パニック障害



* Bonferroni 検定にて.05 で有意

グラフ7

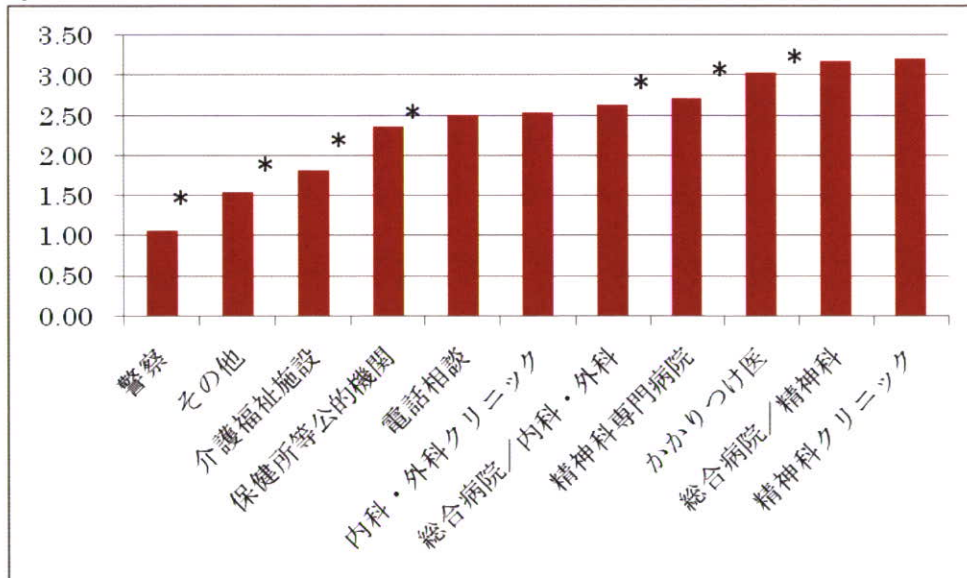
Q7 アルコール依存症



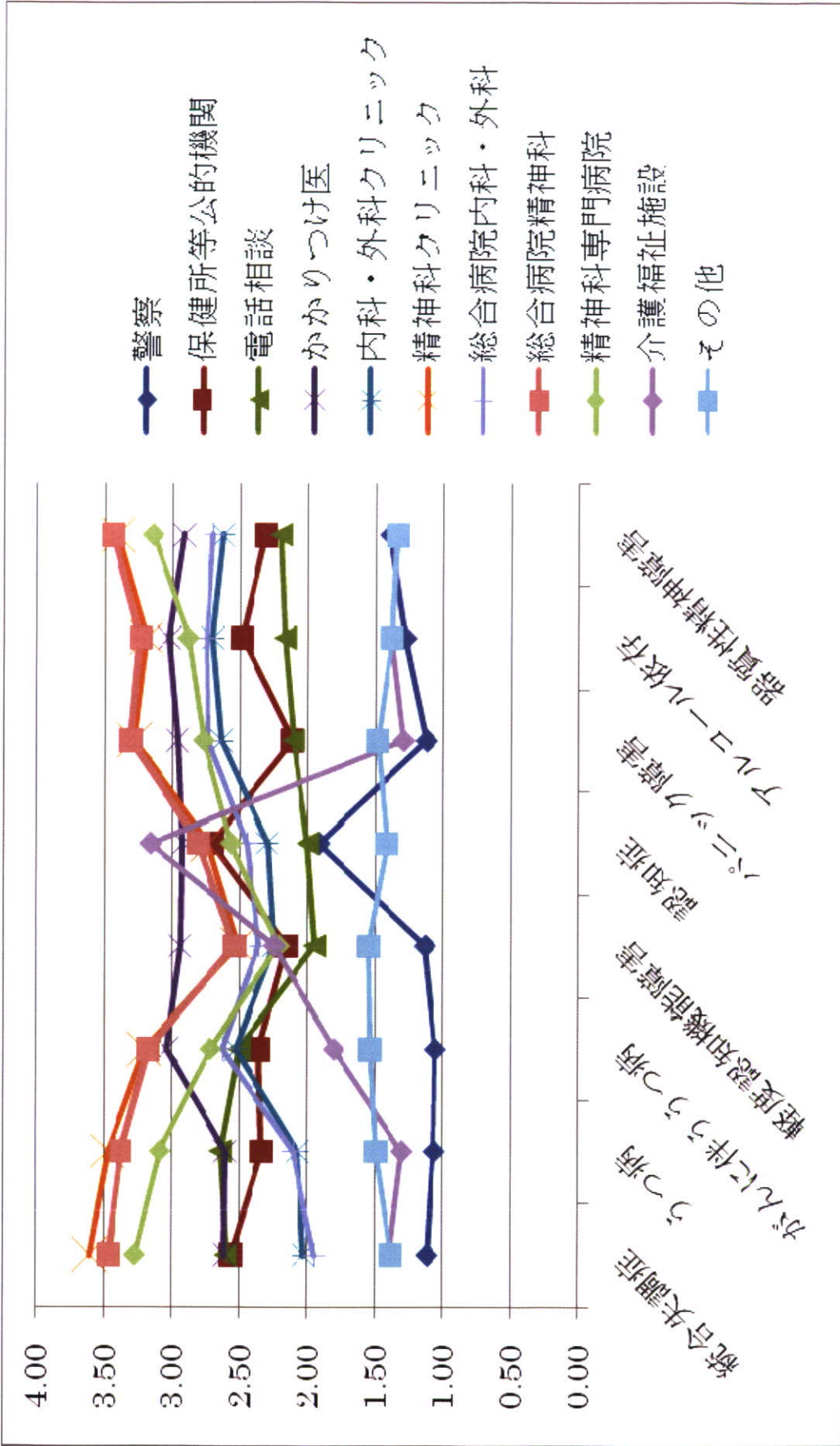
* Bonferroni 検定にて.05 で有意

グラフ8

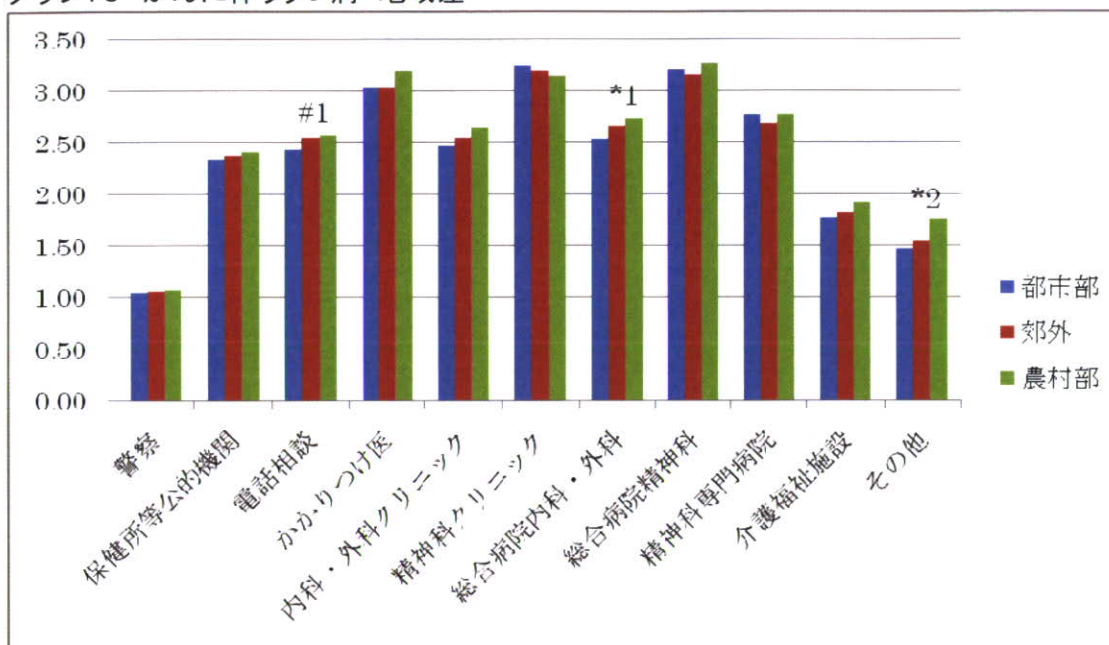
Q8 器質性精神障害



グラフ9 受療相談場所の疾患間における得点平均値の比較



グラフ10 がんに伴ううつ病 地域差

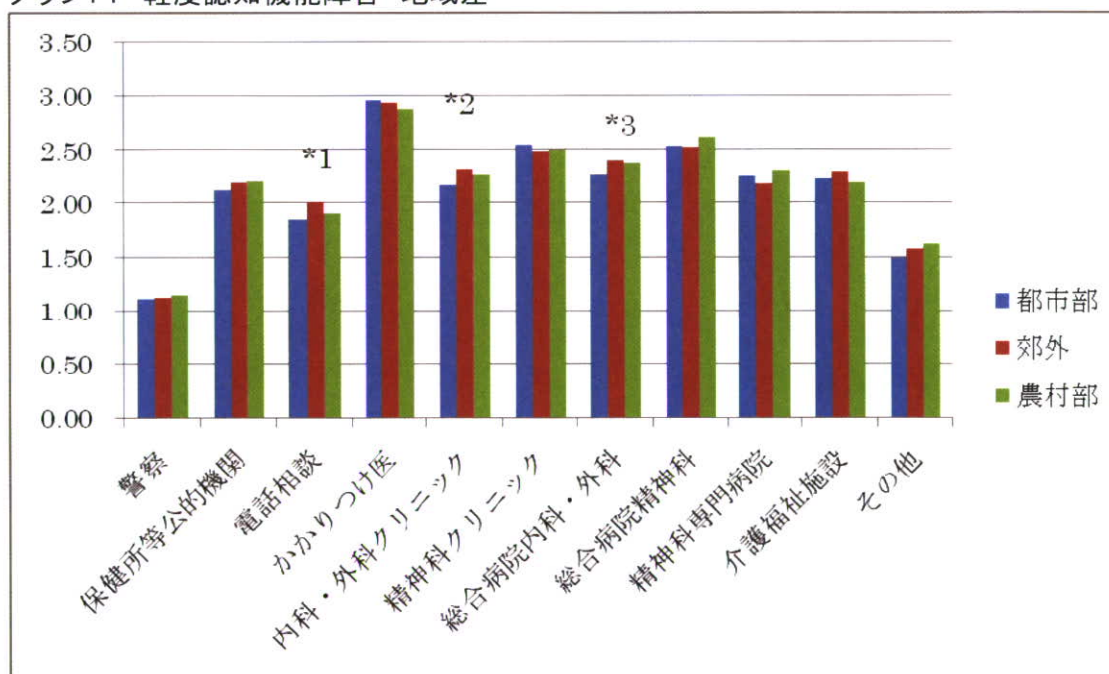


#1 F=2.553, df 2, p=.078

*1 F=2.431, df 2, p=.032

*2 F=3.312, df 2, p=.003

グラフ11 軽度認知機能障害 地域差

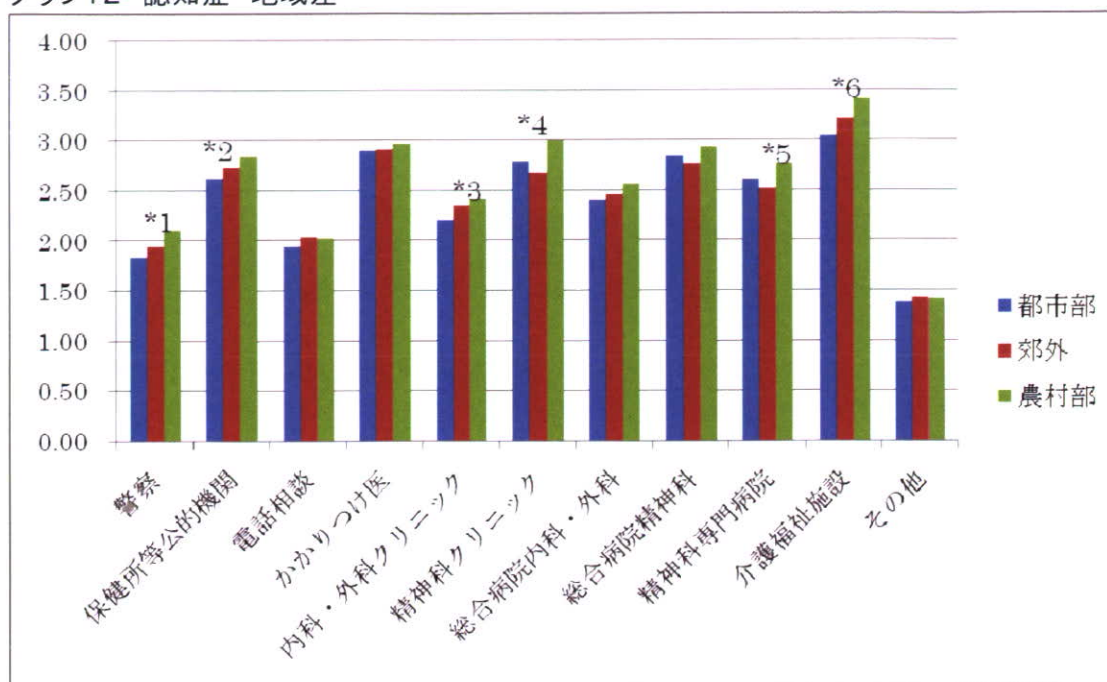


*1 F=4.342, df 2, p=.013

*2 F=3.151, df 2, p=.043

*3 F=3.372, df 2, p=.035

グラフ12 認知症 地域差



*1 F=3.351, df 2, p=.035

*2 F=3.900, df 2, p=.021

*3 F=4.141, df 2, p=.016

*4 F=5.719, df 2, p=.003

*5 F=2.851, df 2, p=.058

*6 F=8.247, df 2, p<.001

資料

平成 19 年度厚生労働科学研究 心の健康科学研究事業

心の病の受療・相談場所に関するアンケート

埼玉医科大学総合医療センター

メンタル・ヘルス科

岸 泰 宏

各質問のあてはまる番号に○をつけるか、記入して下さい。

1) あなたの性別はどちらですか？

1. 男性 2. 女性

2) 今の年齢を記入してください。 満_____歳

3) あなたのお住まいの地域について教えてください。

_____都道府県 _____市町村

4) それは以下のうちどのような地域ですか？

- 1 都市部 2 都市部郊外 3 農村漁村地区

5) あなたのご出身（主に育った地域）について教えてください。

_____都道府県 _____市町村

6) それは以下のうちどのような地域ですか？

- 1 都市部 2 都市部郊外 3 農村漁村地区

7) こころ・気持ちの問題に関して、これまでに相談・受診で利用したことがあるもの全てに○をつけて下さい。 あなたご自身の問題による利用とあなたのご家族（父母、ご兄弟、夫や妻、お子様など）の問題による利用に分けてそれぞれご回答ください。（複数回答可）

	あなた自身	ご家族
保健所、精神保健福祉センターなどの公的機関		
電話相談（いのちの電話など）		
かかりつけ医（家庭医）		
内科・外科クリニック		
精神科（心療内科）クリニック		
総合病院 内科・外科		
総合病院 精神科（心療内科）		
精神科専門病院		
介護福祉施設		

次のページから，あなたの身内と仮定した A さんから H さんまでの 8 人の様子が 1 ページにひとりずつ書いてあります。

この 8 人すべてについて，各ページの太線で囲まれた文章を読んで，その下にある問いにお答えください。