

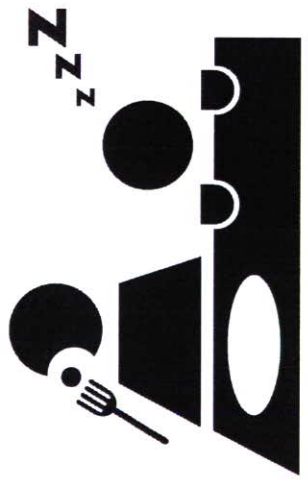
COLOR: キミドリ
自分でできること
手洗い
無理しない
湿度
ワクチン(予防)接種

手洗い
手についたウイルスを洗い流しましょう。



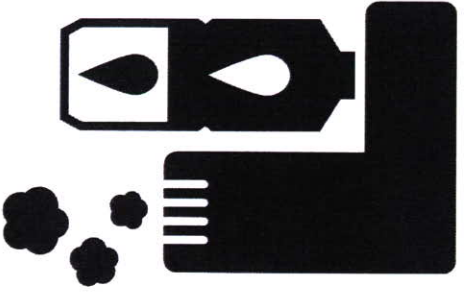
COLOR: キミドリ
自分でできること
無理しない
湿度
ワクチン(予防)接種

無理しない
食事や睡眠を十分にこころみましょう。



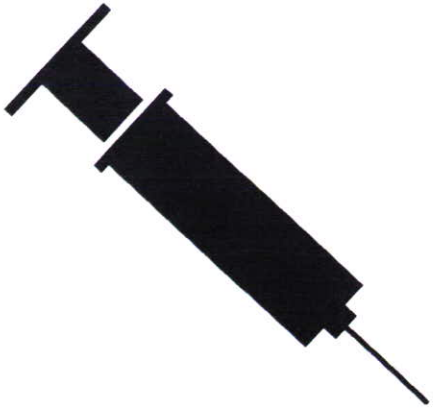
COLOR: キミドリ
自分でできること
無理しない
湿度
ワクチン(予防)接種

湿度
適度な湿度に保ちましょう。



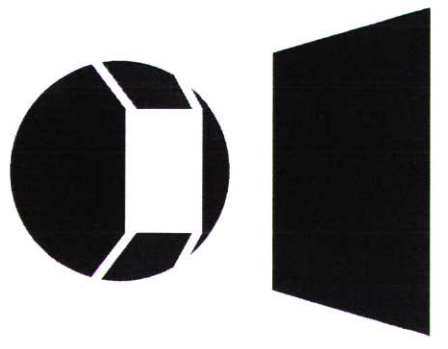
COLOR: キミドリ
自分でできること
ワクチン(予防)接種
湿度
ワクチン(予防)接種

ワクチン(予防)接種
インフルエンザにかかった時に症状が重くならないようにすることが期待できます。



COLOR: ミドリ
うつつさない
マスク
ハンカチ
ゴミ箱
でかけない

マスク
マスクをして、しぶきを飛ばさないようにしましょう。



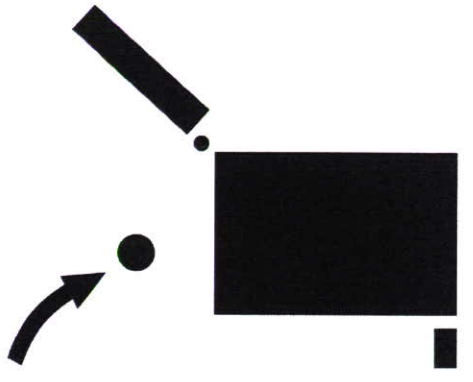
COLOR: ミドリ
うつつさない
ハンカチ
ゴミ箱
でかけない

ハンカチ
くしゃみなどをする際、ハンカチやティッシュで口元をおおひまよう。



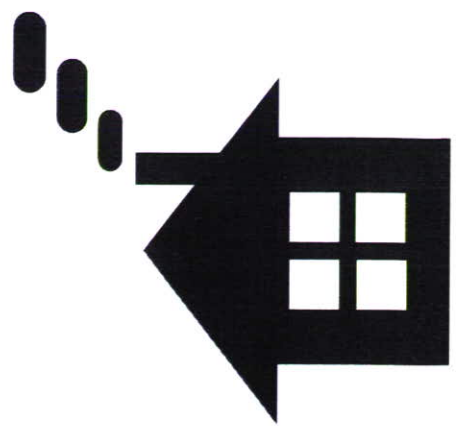
COLOR: ミドリ
うつつさない
ゴミ箱
でかけない

ゴミ箱
鼻をかんがえティッシュにウイルスがついています。他の人が触れないようにしましょう。

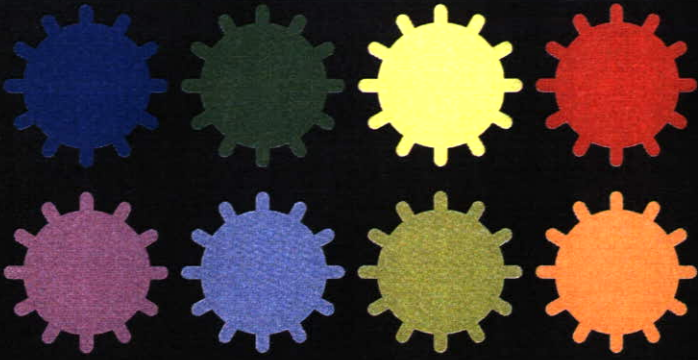


COLOR: ミドリ
うつつさない
でかけない
ゴミ箱
でかけない

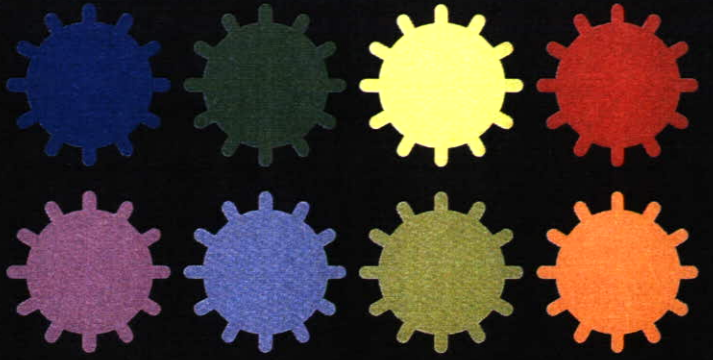
でかけない
からの閉子かもとどおりなるまで外出を控えましょう。



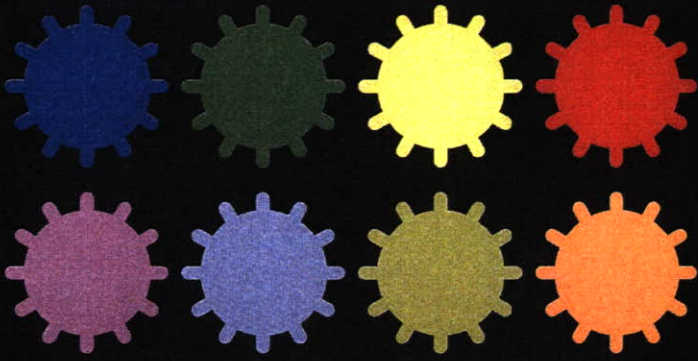
Pandemic Flu



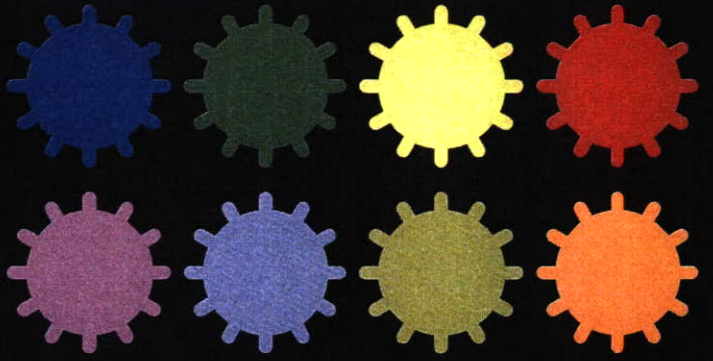
Pandemic Flu



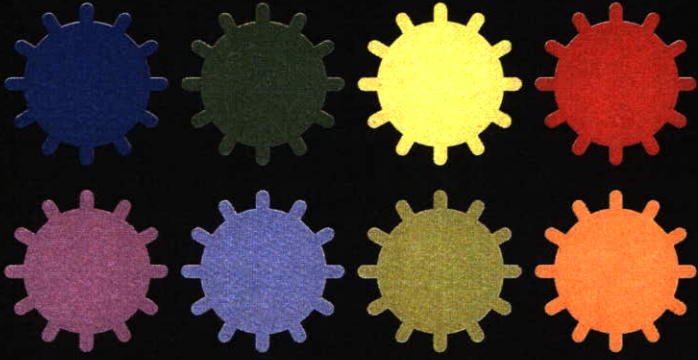
Pandemic Flu



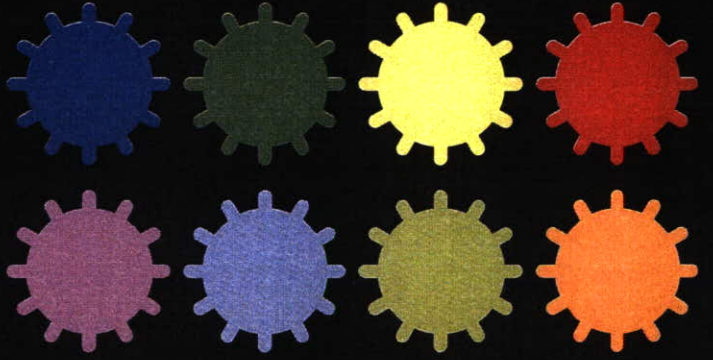
Pandemic Flu



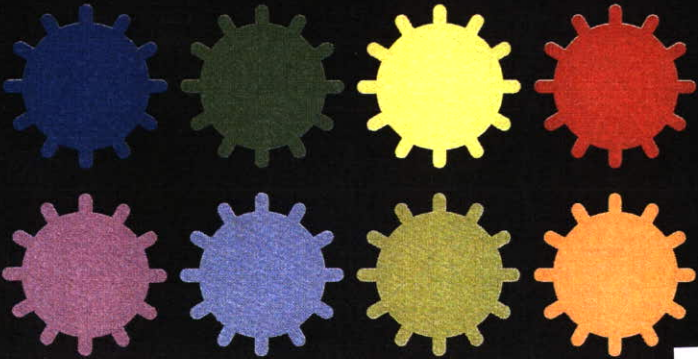
Pandemic Flu



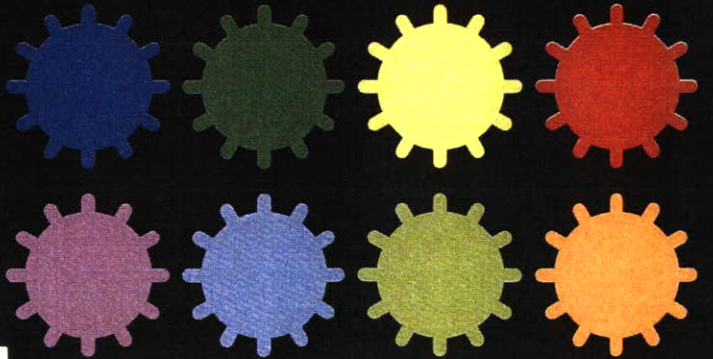
Pandemic Flu



Pandemic Flu



Pandemic Flu



<p>会社の人事課長</p>	<p>新型インフルエンザ発生。患者の居住地域と発表されたところに自社の社宅がある。社宅に住む社員を、 自宅待機させる?</p>	<p>Yes (自宅待機させる) OR No (出勤させる)</p>	<p>厚生労働省担当官</p>	<p>新型インフルエンザが疑われる患者発生。宿泊したホテル名を公表すべきとマスコミから迫られている。しかしホテルは公表に抵抗。 押し切って公表する?</p>	<p>Yes (公表する) OR No (公表しない)</p>
<p>町長</p>	<p>新型インフルエンザ発生。集会すると感染が広がる可能性がある。保健所から助言があると、保健所の成人式が間近だが。。。。 開催する?</p>	<p>Yes (開催する) OR No (中止する)</p>	<p>塾経営者</p>	<p>新型インフルエンザが流行。折しも受験シーズン到来で、保護者からは学校が休校になっても塾は開講して、という要望の電話多数。 要望に従い開講する?</p>	<p>Yes (開講する) OR No (開講しない)</p>
<p>市民</p>	<p>新型インフルエンザの流行がおさまりそうもない。しかし、自宅にもっている生活もそろそろ限界。子どもは外に出たがるし、自分も買いものがしたい。しかし感染は恐い。 出かける?</p>	<p>Yes (出かける) OR No (我慢する)</p>	<p>1人暮らしの大学生</p>	<p>新型インフルエンザの流行に備えて食料を最低2週間分備蓄すべきといわれている。アドバイスに従い、 買いためておく?</p>	<p>Yes (買いためする) OR No (やめておく)</p>
<p>ホテルの経営者</p>	<p>新型インフルエンザ患者発が生と、マスコミが連日報道している。折も折、近隣の病院の看護師数名から宿泊予約が入った。 理由をつけて断るか?</p>	<p>Yes (断る) OR No (予約を受けける)</p>	<p>保健所長</p>	<p>所管地域で、新型インフルエンザ疑い患者が発生。マスコミ報道では、まだ地域名が明らかになっていない。そこへイベント業者からコンサートの開催について相談がきた。 中止を勧める?</p>	<p>Yes (勧める) OR No (勧めない)</p>
<p>看護師</p>	<p>勤務する病院に、新型インフルエンザ患者受け入れが確定。しかし、自分を介して保育園に通うわが子に感染するのではないかと心配。 理由をつけて欠勤する?</p>	<p>Yes (欠勤する) OR No (出勤する)</p>	<p>感染症研究者</p>	<p>新型インフルエンザ発生。専門家は少なく、マスコミからの取材が殺到。対応していたら状況の解明が遅れるが、情報提供も責務と感ずる。 対応する?</p>	<p>Yes(対応する) OR No (対応しない)</p>

【インフル論9001】

【インフル論9003】

【インフル論9006】

【インフル論9012】

【インフル論9018】

【インフル論9002】

【インフル論9004】

【インフル論9008】

【インフル論9015】

【インフル論9022】

<p>スーパー経営者</p>	<p>新型インフルエンザが大流行。経営するスーパーも人がまばら。開店しているだけでも費用がかさむ。 いっそ休業する?</p>	<p>Yes (休業する) OR No (営業継続)</p>	<p>会社の営業部長</p>	<p>新型インフルエンザに感染した社員から完治したとの連絡。明日にも出勤させたいが、人事部はもう1週間自宅待機させたと慎重。 すぐ出勤させる?</p>	<p>Yes (出勤させる) OR No (様子を見る)</p>
<p>内科医院院長</p>	<p>新型インフルエンザの流行の兆し。医師会からは医療者への新開発ワクチン優先投与の連絡がきた。しかし、その安全性の確認はできていない。 ワクチンを接種する?</p>	<p>Yes (接種する) OR No (やめておく)</p>	<p>会社の営業部長</p>	<p>とりひきのある会社で新型インフルエンザ患者発生。毎日のように社員の行き来がある。 今まで通り社員を立ち寄らせるか?</p>	<p>Yes (立ち寄らせる) OR No (見合わせる)</p>
<p>老人介護施設の所長</p>	<p>新型インフルエンザ発生。外部からのウイルスの侵入を防ぐため、しばらくは入所者の家族も、 面会禁止にする?</p>	<p>Yes (禁止にする) OR No (禁止にしない)</p>	<p>内科医院院長</p>	<p>新型インフルエンザが大流行。自院に勤務する看護師の半数が感染し、欠勤状態。しかし患者は増大するばかり。 診療を継続する?</p>	<p>Yes (診療継続) OR No (休診する)</p>
<p>電力会社の課長</p>	<p>新型インフルエンザが流行。電線整備担当の社員にも、欠勤者多数。整備が間に合わず停電地域もある。とにかく出勤できる職員を、 不眠不休で働かせる?</p>	<p>Yes (不眠不休で) OR No (通常シフトで)</p>	<p>救急隊長</p>	<p>新型インフルエンザ患者は、完全防護服を着て搬送が原則。ただ、搬送段階では通常のインフルエンザと区別が困難。念のためインフルエンザ症状の患者はすべて、 完全防護服を着て搬送させる?</p>	<p>Yes (完全防護服で搬送) OR No (通常装備で搬送)</p>
<p>県の保健福祉部長</p>	<p>新型インフルエンザに備えて県で陰圧の搬送用防護服を数枚購入すべきという意見がでてきた。だが1着50万円と高価。 購入する?</p>	<p>Yes (購入する) OR No (購入しない)</p>	<p>病院長</p>	<p>新型インフルエンザは、普通のインフルエンザとの区別が難しい。入院患者への感染を防ぐため、「インフルエンザの患者は、専門病院へ行ってください」と、 張り紙をする?</p>	<p>Yes (張り紙をする) OR No (やめておく)</p>

平成19年度 厚生労働科学研究費補助金 新興・再興感染症研究事業

感染症への国民啓発に効果的なリスクコミュニケーション方法と

教育方法に関する研究 研究者名簿 (五十音順)

主任研究者

丸井 英二 (順天堂大学医学部公衆衛生学教室)

分担研究者

押谷 仁 (東北大学大学院医学系研究科微生物学分野)
吉川 肇子 (慶應義塾大学商学部社会心理学)
重松 美加 (国立感染症研究所)
杉浦 淳吉 (愛知教育大学教育学部家政教育講座)
谷口 清州 (国立感染症研究所)
濱田 篤郎 (海外勤務健康管理センター)
堀口 逸子 (順天堂大学医学部公衆衛生学教室)
山崎 瑞紀 (独立行政法人科学技術振興機構)

研究協力者

荒田 吉彦 (北海道胆振保健福祉事務所)
小坂 健 (東北大学大学院歯学研究科国際歯科保健学分野)
角野 文彦 (滋賀県東近江保健所)
唐木 敦子 (福岡県久留米保健福祉環境事務所)
黒瀬 琢也 (熊本県健康福祉部健康危機管理課)
佐野 正 (福岡県保健福祉部健康対策課)
早坂 信哉 (浜松医科大学健康社会学)
日高 良雄 (宮崎市保健所)
福島 慎二 (海外勤務健康管理センター)
船山 和志 (横浜市健康福祉局)

厚生労働科学研究費補助金 新興・再興感染症研究事業

「感染症への国民啓発に効果的なリスクコミュニケーション方法と教育方法に関する研究」
研究報告書

順天堂大学医学部公衆衛生学教室 〒113-8421 東京都文京区本郷2-1-1
TEL:03-5802-1049 / FAX:03-3814-0305
