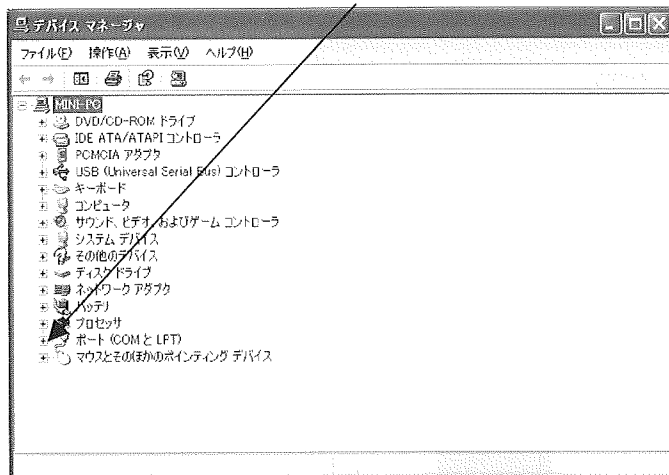
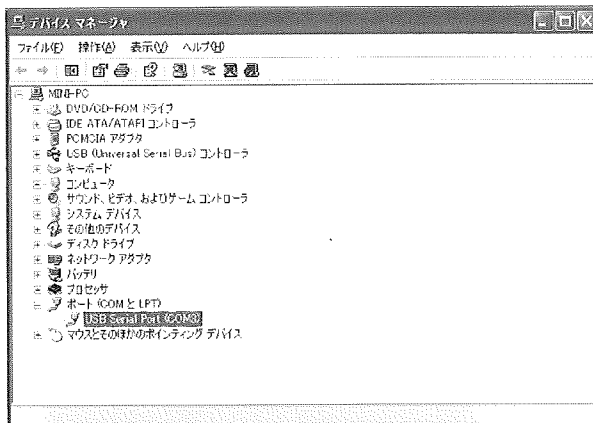


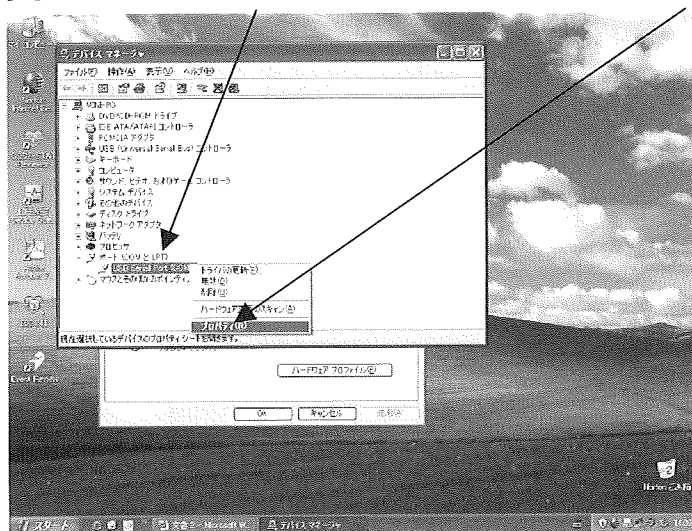
⑫以下の様に表示されますので、『ポート』の+マークをクリックしなさい。



⑬以下のように USB シリアルポートがインストールされたことが確認出来ます。



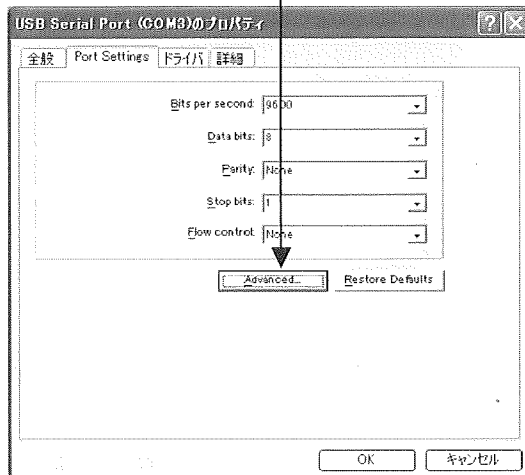
⑭現状 COM3 に設定されていますが、各社のソフトウェアが認識し易いように設定を変更します。『USB Serial Port(COM3)』を右クリックして『プロパティ』をクリックします。



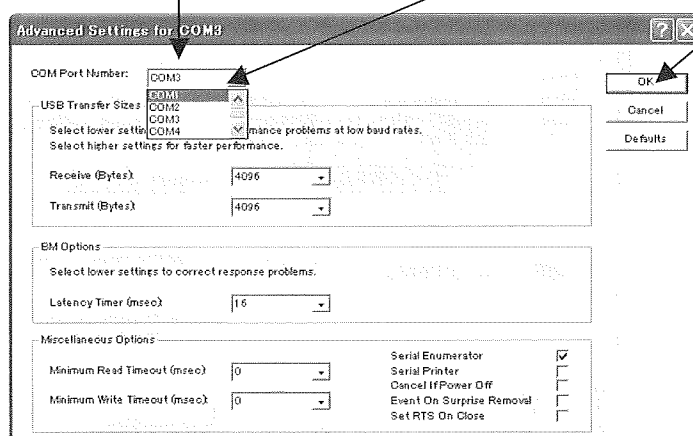
⑮以下のように表示されますので『PortSettings』をクリックします。



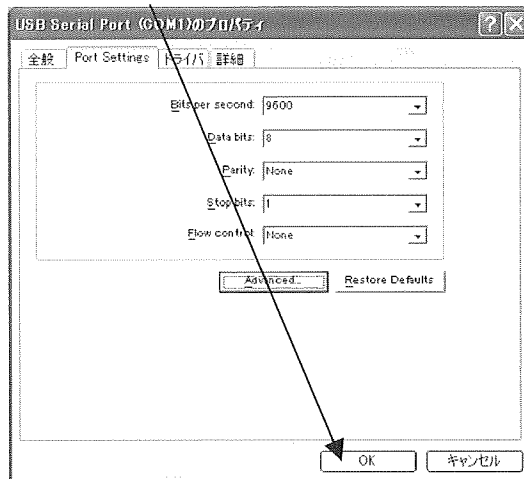
⑯以下のように表示されますので、『Advanced...』をクリックします。



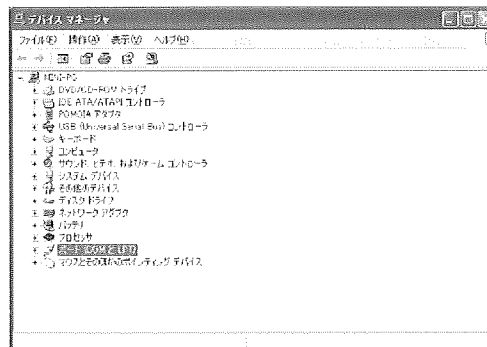
⑰以下のように表示されますので、『COM3』をクリックして『COM1』を選択して『OK』をクリックします。



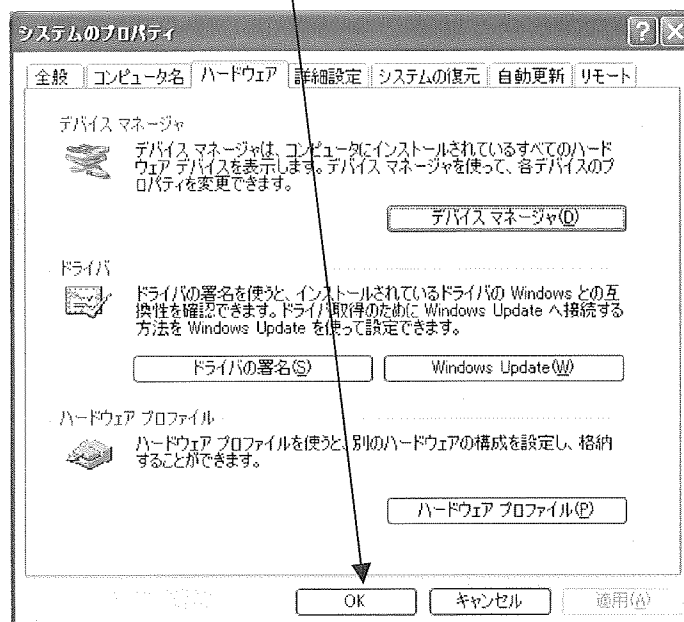
⑱以下のように表示されましたら『OK』をクリックします。



⑲以下のように表示されましたら、『デバイスマネージャー』を終了させます。



⑳以下のように表示されましたら、『OK』をクリックして終了します。

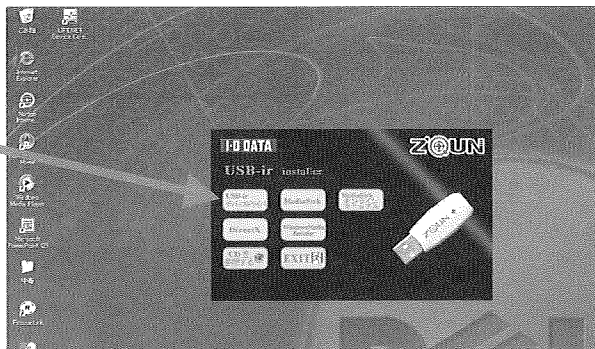


## 6. 赤外線アダプターの導入について

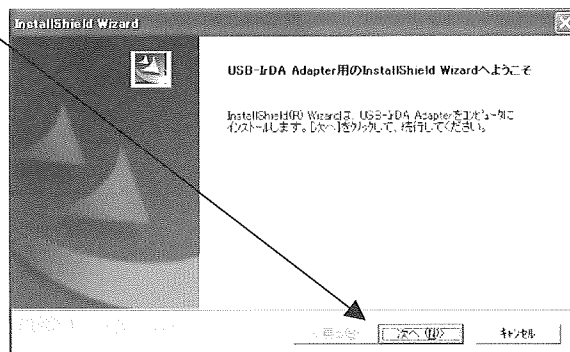
フィリップス ハートスタート HS1 や日本メドトロニック LIFEPAK CRplus 等は PC との接続を赤外線で行っています。ここでは、アイオーデータの USB 赤外線アダプターを用いて PC への導入をいたします。

- ① PC へ付属の CR-ROM を入れます。

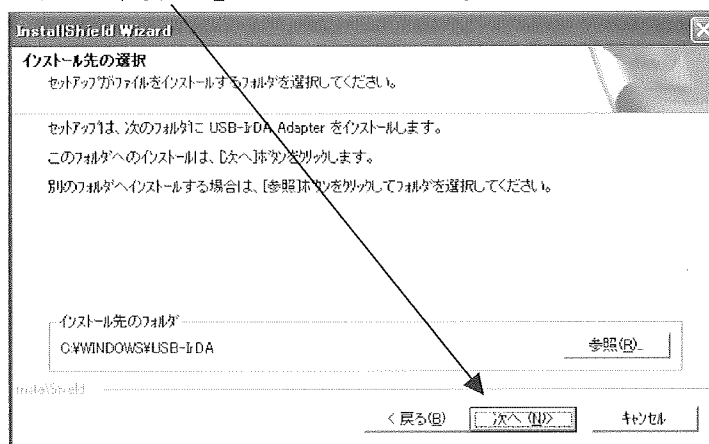
以下のようにメニューが表示されますので、『USB・ir デバイスドライバ』をクリックします。



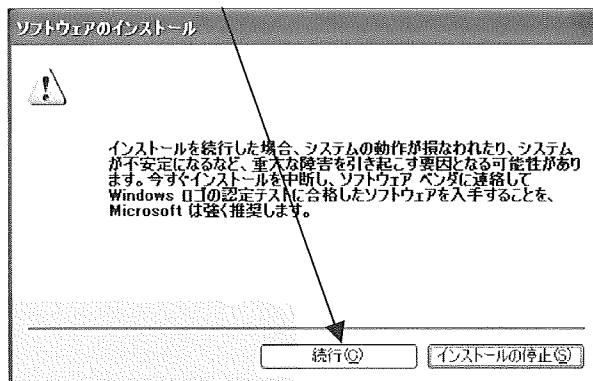
- ② 下のように表示されますので、『次へ』をクリックします。



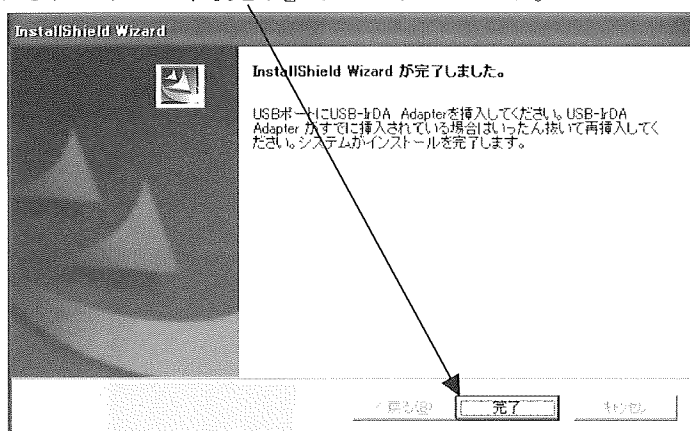
- ③ 以下のように表示されますので、『次へ』をクリックします。



- ④ 以下のように表示されますので、『続行』をクリックします。



- ⑤ 以下のように表示されますので、『完了』をクリックします。



その後は、ソフトウェアの指示に従い USB ポートに USB 赤外線アダプターを接続してインストールが完了しました。

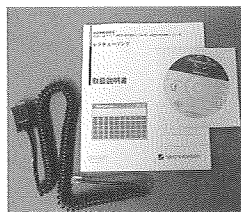
7. PCへの「データ取り込み・解析ソフト」のインストール

「データ取り込み・解析ソフト」の  
インストール

## 1) 日本光電【Rescue Link】インストール

### 【準備する物】

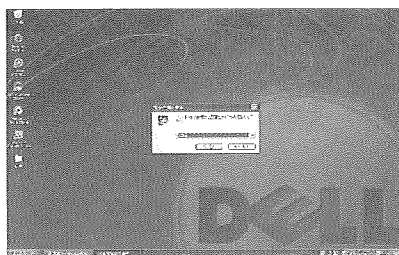
- ・解析用 PC
- ・CD-ROM
- ・接続ケーブル
- ・取扱説明書



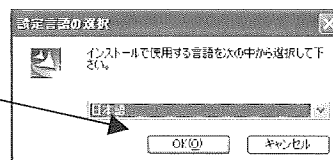
- ① CD-ROM を解析用 PC に入れます。



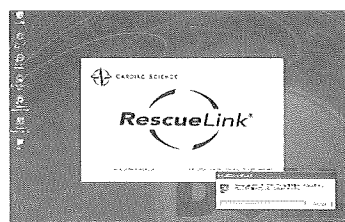
- ② ソフトウェアが自動的に起動し、以下のように言語の選択が表示されます。



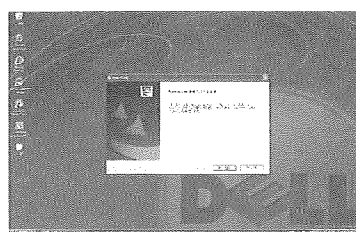
- ③ 日本語を選択し『OK』をクリックします。



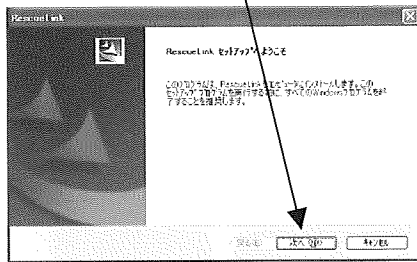
- ④ 以下のようにソフトウェアのインストールが開始します。



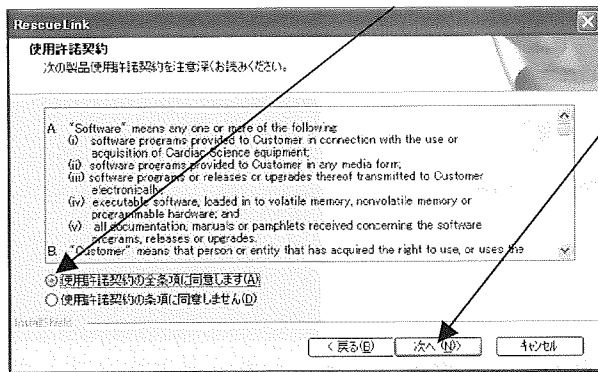
しばらくすると以下のように表示されます。



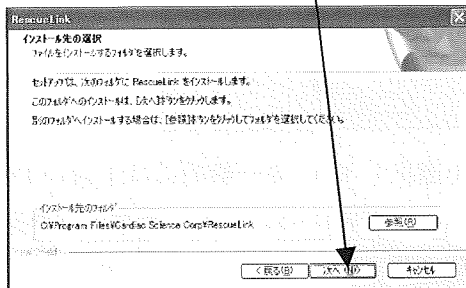
⑤ 以下のように画面表示されたら、『次へ』をクリックします。



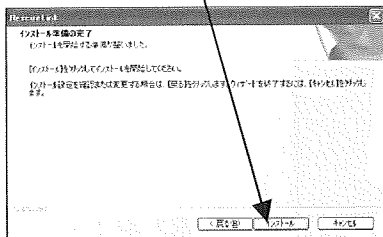
⑥ 以下のように画面表示されたら『・・・同意します』を選択して、『次へ』をクリックします。



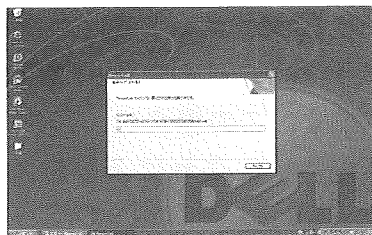
⑦ インストールするフォルダーを選択し、『次へ』をクリックします。



⑧ 確認画面が表示されますので、『インストール』をクリックします。

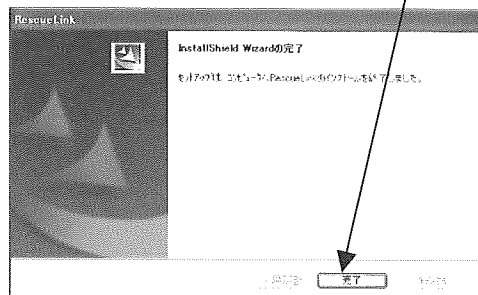
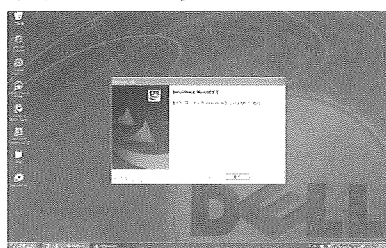


インストールが始まると以下の画面が表示されます。



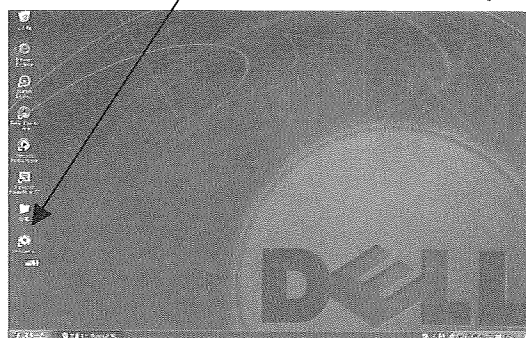
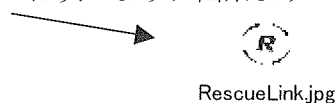


- ⑨ インストールが完了すると以下のような画面表示になります。問題なければ、『完了』をクリックして、終了します。

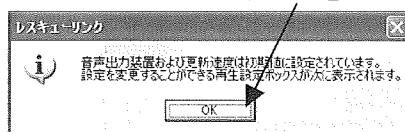


- ⑩ インストール作業が終了すると、デスクトップにショートカットが出来ています。

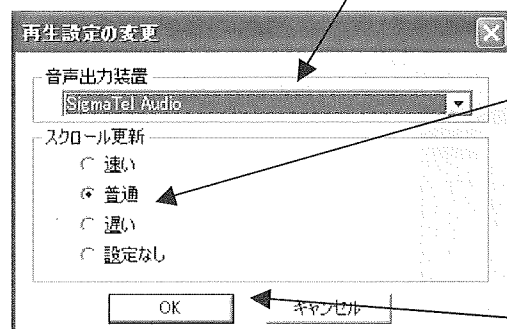
アイコンは次のようになります



- ⑪ 音声再生設定をするため、⑩で出来たショートカットよりソフトウェアを起動します。すぐに以下の画面が表示されますので、『OK』をクリックします。



- ⑫ 音声再生時の使用する装置を選択します。※一般的には1台のPCには1個だけなので、そのまま結構です。スクロール更新についても、通常は『普通』を選択します。



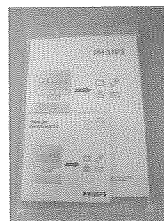
『OK』をクリックして終了します。

**【注意】**メドトロニックの【Code-stat】をインストールすると自動的にRS232Cポートを占有してしまうため、日本光電の【Rescue Link】を使用しようとするとエラーがでてしまいます。この場合は、POOのRS232Cポートの注意事項のように操作をしてください。これにより日本光電のソフトも問題なく使用できます。

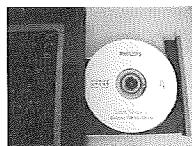
## 2) フィリップス【HeartStart Event Review】インストール

### 【準備する物】

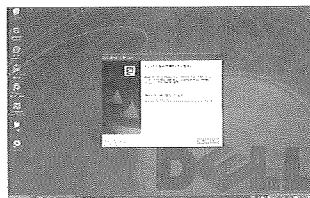
- ・ 解析用 PC
- ・ CD-ROM
- ・ 取扱説明書



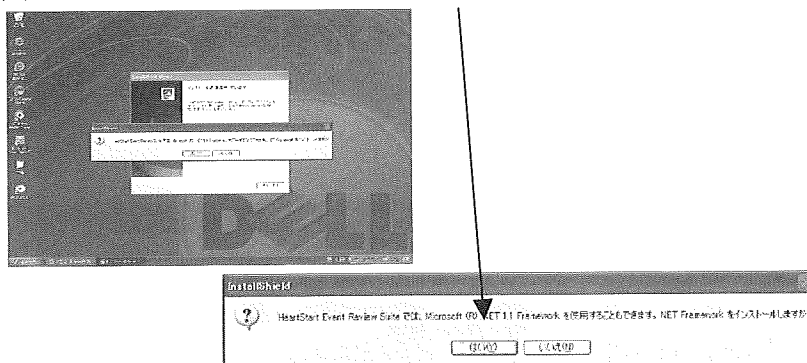
①CD-ROM を解析用 PC に入れます。



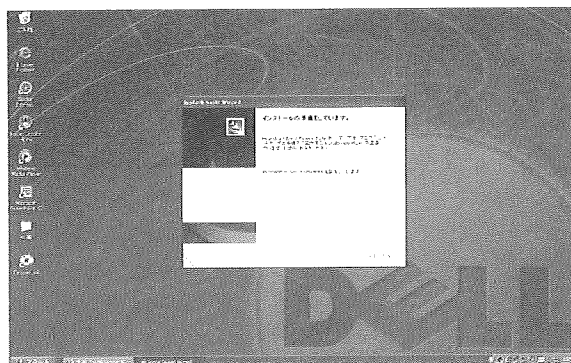
②ソフトウェアが自動的に起動し、以下のようにインストールが始まります。



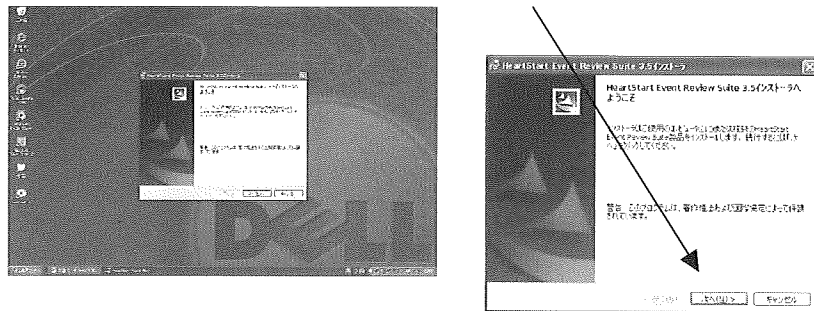
③途中、以下のような表示が出たら、『はい』をクリックします。



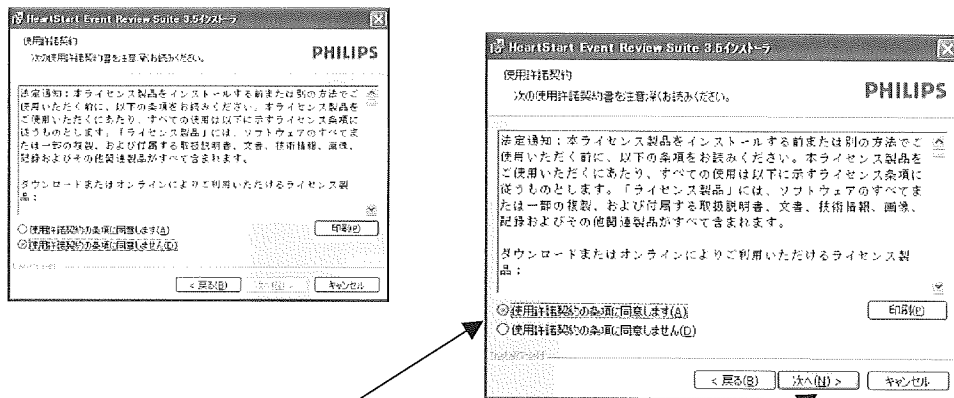
④. NET framework のインストールが始まりました。



⑤しばらくすると以下のような画面が表示されます。『次へ』をクリックしてください

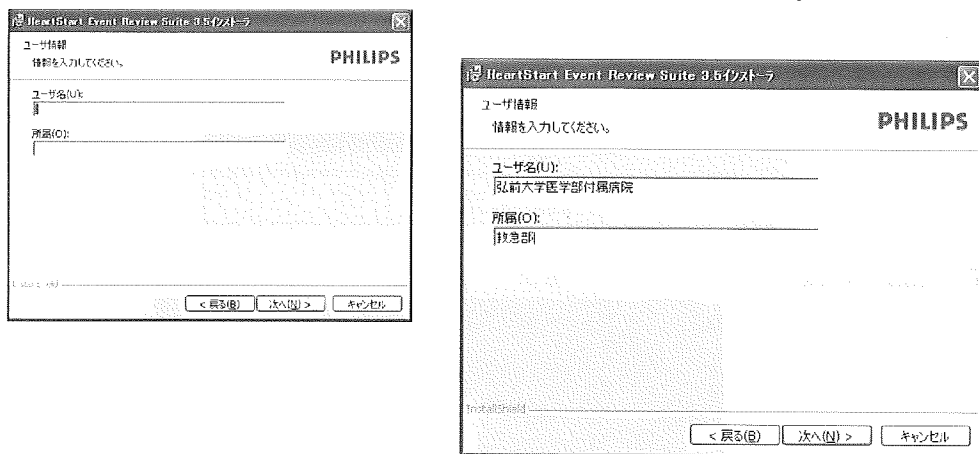


⑥以下のような画面が表示されます。

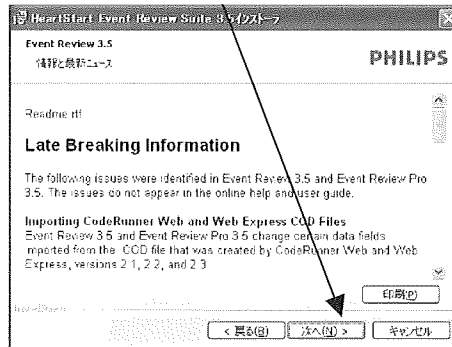


『・・・の条項に同意します。』にチェックをして、『次へ』をクリックします。

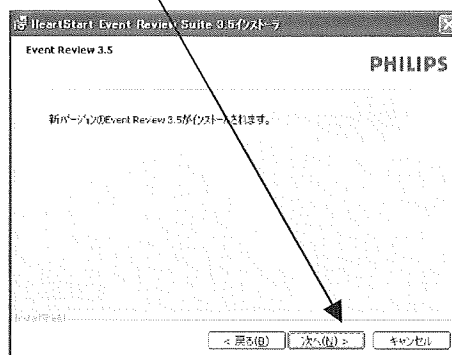
⑦以下のような画面が表示されたら、必要な情報を入力して下さい。



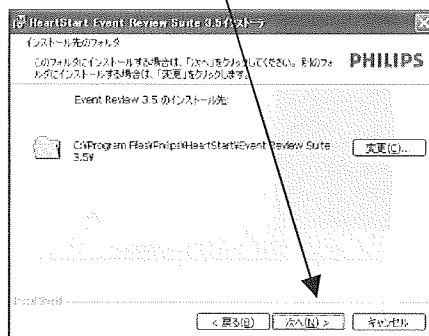
⑧以下のような画面が表示されたら『次へ』をクリックします。



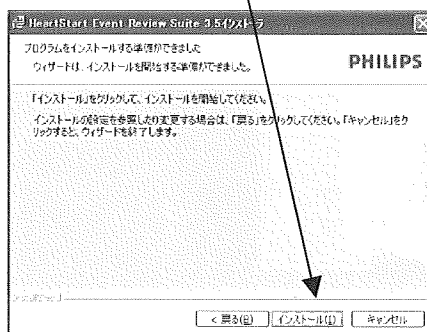
⑨以下のような画面が表示されたら『次へ』をクリックします。



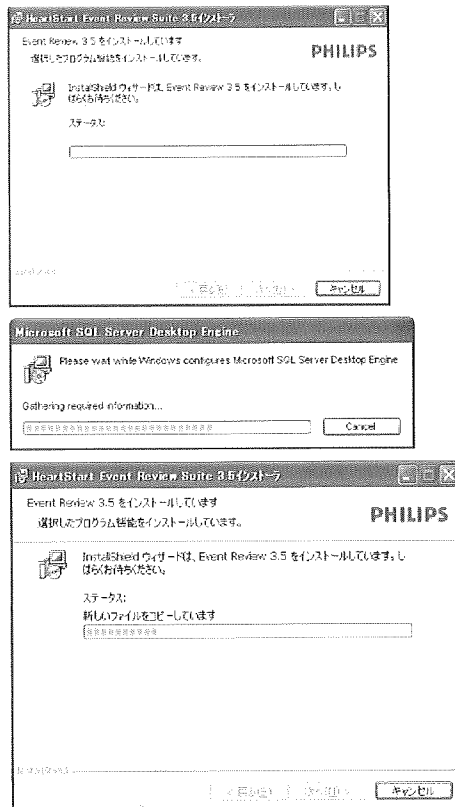
⑩以下のような画面が表示されたら『次へ』をクリックします。



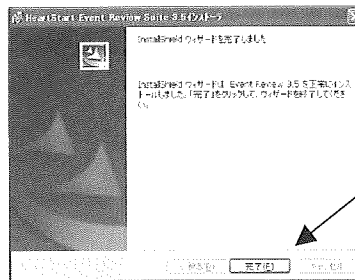
⑪以下のような画面が表示されたら『インストール』をクリックします。



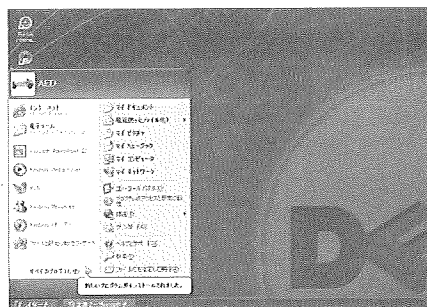
⑫インストールが始まり、以下のように表示されます。



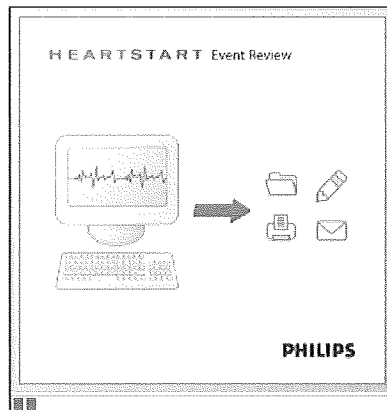
⑬インストールが完了すると以下のような画面表示になります。問題なければ、『完了』をクリックして、終了します。



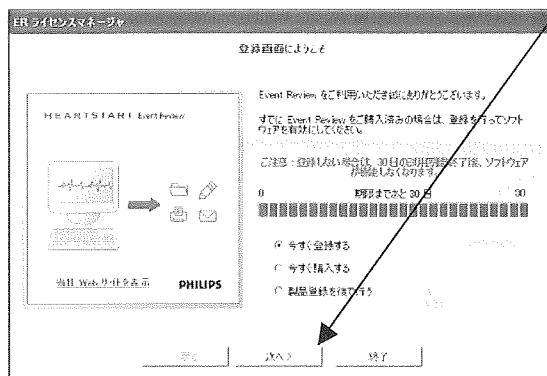
⑭デスクトップ上にショートカットを作成します。『スタート』より、すべてのプログラムの中から Event Review3.5 を見つけて、ショートカットを作成して下さい。



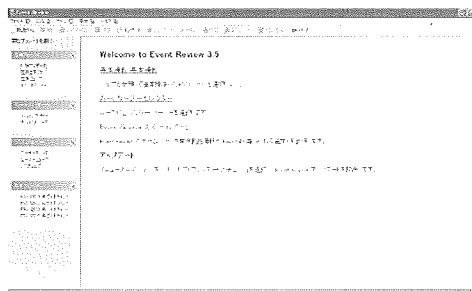
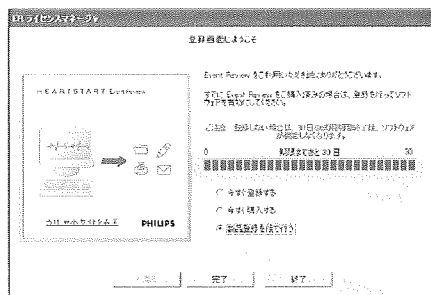
⑮ショートカットをクリックして、Event Review を起動します。



以下のように表示されたら、『今すぐ登録する』をチェックして、『次へ』をクリックして下さい。事前に確認したコードをイ入力してください。



製品登録は後ほど確認



【追加】 フィリップス【HeartStart Event Review】のライセンス登録について

フィリップス【HeartStart Event Review】は初めて使用するとき、ライセンス登録をして、頂く必要があります。但し、そのままお使いになる事も可能ですが、初めて御使用された日から30日後に使用出来なくなりますので、初めにライセンスキー登録をして頂く事をお勧め致します。この登録についてはメールにてライセンスキーをもらうためだけです、個人情報の漏洩等の心配も無いと思います。

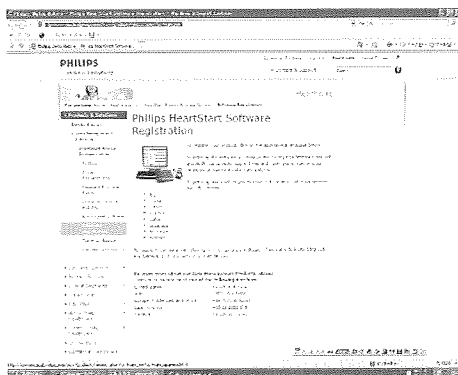
ライセンスの登録方法は2つの方法があります。

- ・解析用 PC が Internet に接続されている場合 → ①から順に登録をします。
- ・解析用 PC が Internet に接続されていない場合 → 以下の手順で登録をします。

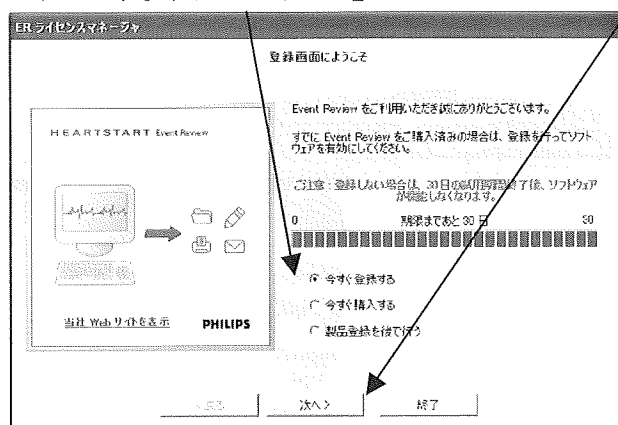
Internet に接続出来る PC にて以下の URL に直接移動します。

[http://www.medical.philips.com/main/products/resuscitation/software\\_reg/](http://www.medical.philips.com/main/products/resuscitation/software_reg/)

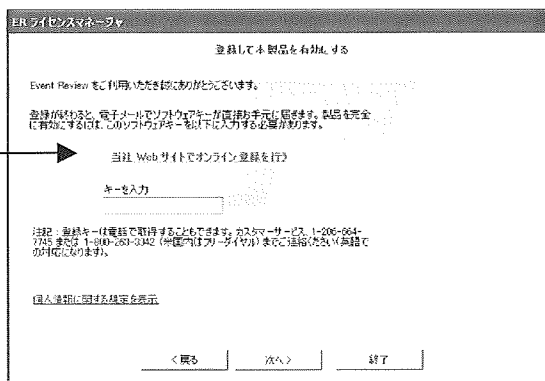
以下のように Philips のホームページが表示されましたら③から順に登録をします。



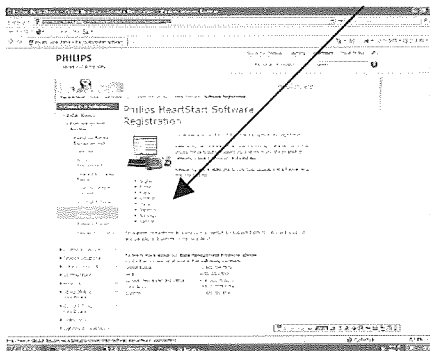
①以下のように表示されますので、『今すぐ登録する』をチェックして『次へ』をクリックします。



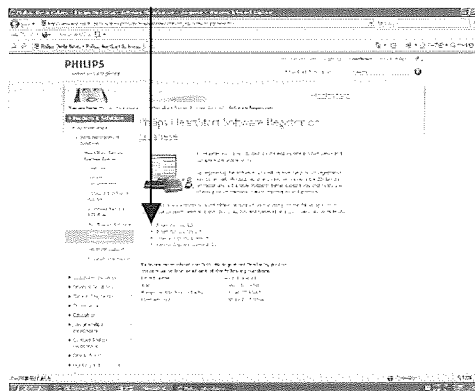
②以下のように表示されますので、『当社 Web サイトでオンライン登録を行う』をクリックします。



③以下のように表示されますので、『Japanese』をクリックします。

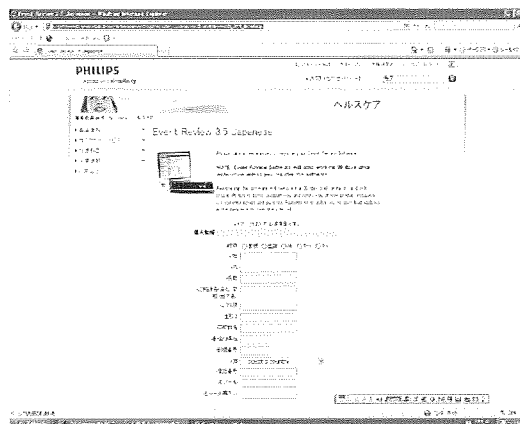


④以下のように表示されますので、『EventReview3.5』をクリックします。



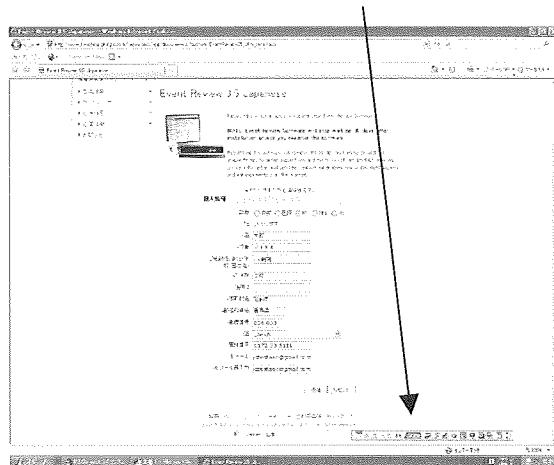
⑤以下のように表示されますので、『個人情報の欄』に必要事項を入力します。

(正確な情報の入力が必要無いようです、メールアドレスがしっかりしていれば問題無いようです。)

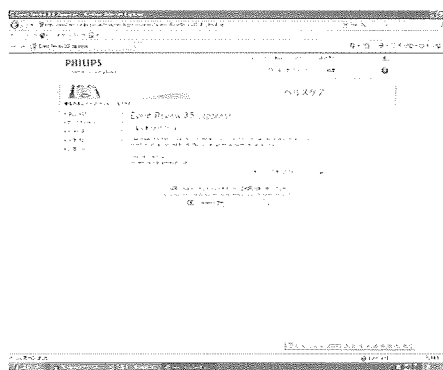




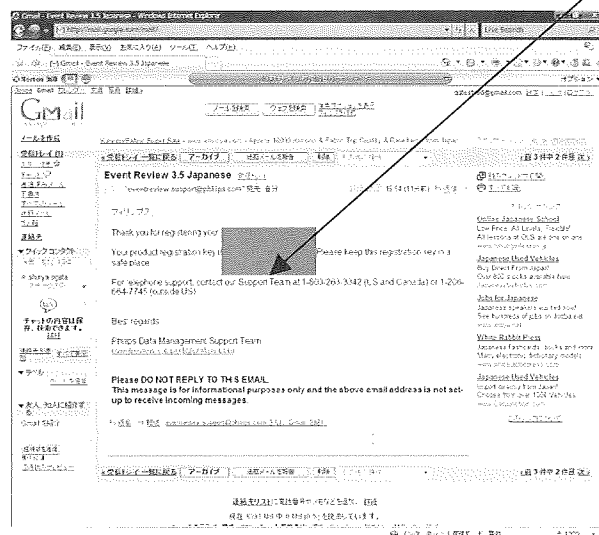
⑥以下のように入力し、終わりましたら『送信』をクリックします。



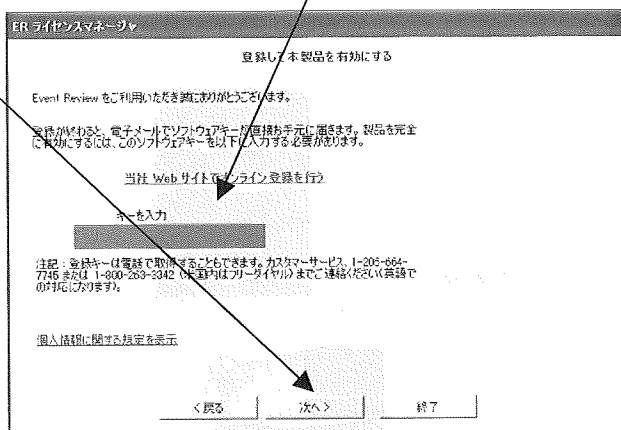
⑦以下のように表示されましたら、Internetを終了します。



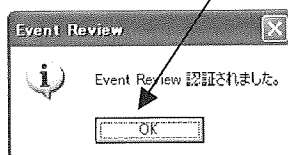
⑧しばらくしてから、登録時に入力したメールアドレスのメールを確認して頂くと、以下のようなメールが届いていると思いますので、表示されている登録番号を確認します。



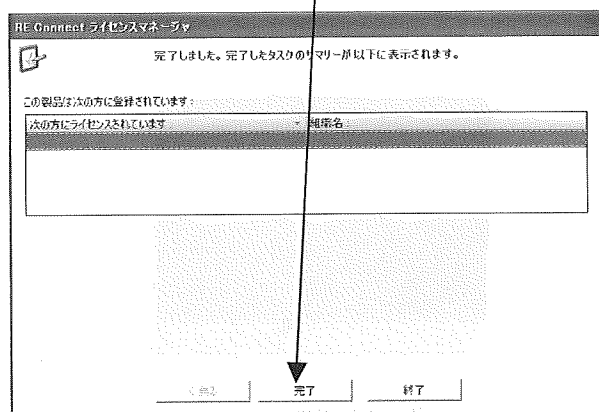
⑨以下のように表示されますので、『キーを入力』に⑧で確認した登録番号を入力し、『次へ』をクリックします。



⑩以下のように表示されますので、『OK』をクリックして終了します。



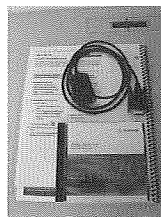
⑪以下のように表示されますので、『完了』をクリックします。  
これで登録作業が終了します。



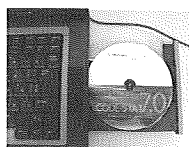
### 3) メドトロニック【CODE-STAT】インストール

#### 【準備する物】

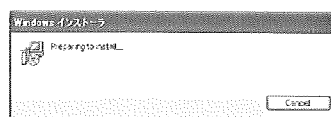
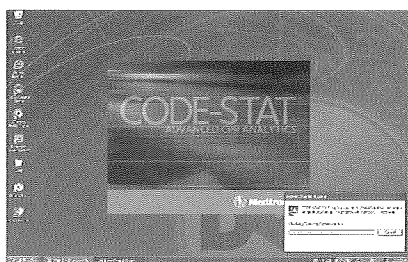
- ・ 解析用 PC
- ・ CD-ROM
- ・ 接続ケーブル
- ・ 取扱説明書



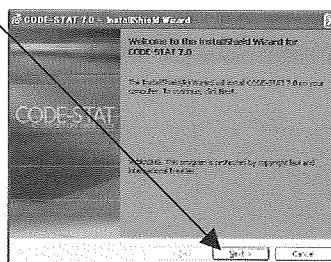
① CD-ROM を解析用 PC に入れます。



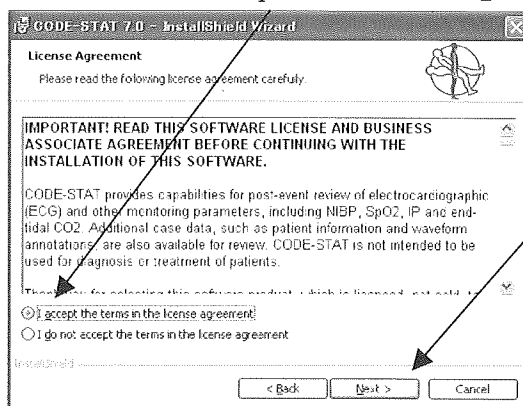
② ソフトウェアが自動的に起動し、以下のような画面が表示されます。



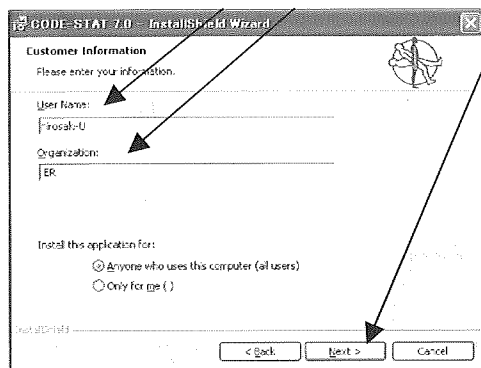
③ 以下のように表示されたら、『Next』をクリックします。



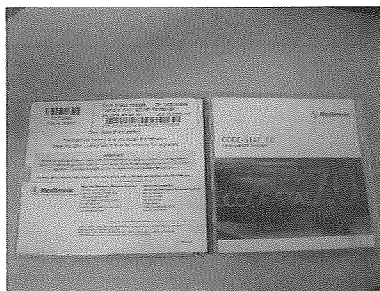
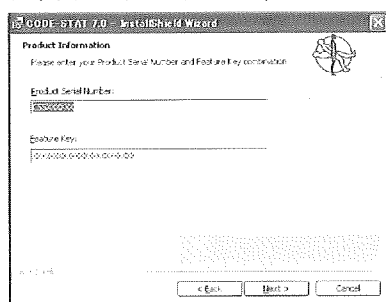
④ 以下のように表示されますので、『I accept the terms ~』をチェックし『Next』をクリックします。



⑤以下のように表示されますので、名前と所属を入力し『Next』をクリックします。



⑥以下のように表示されますので、CD-ROM ケースに記載されている通りに入力します。



入力したら、『Next』をクリックして下さい。

