

図30. 現在の診察・治療の満足度

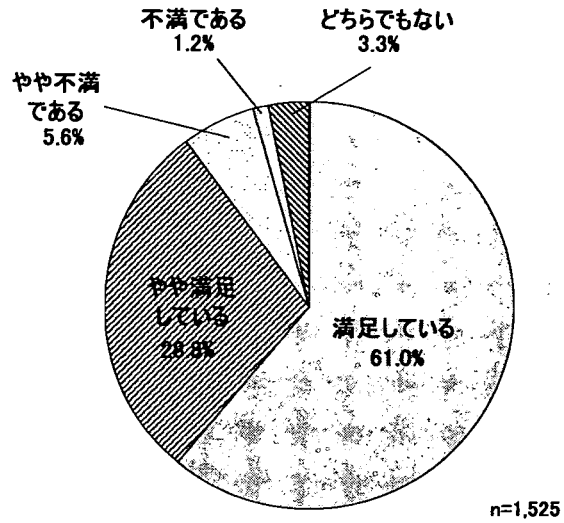


図31. 担当医への相談のしやすさ

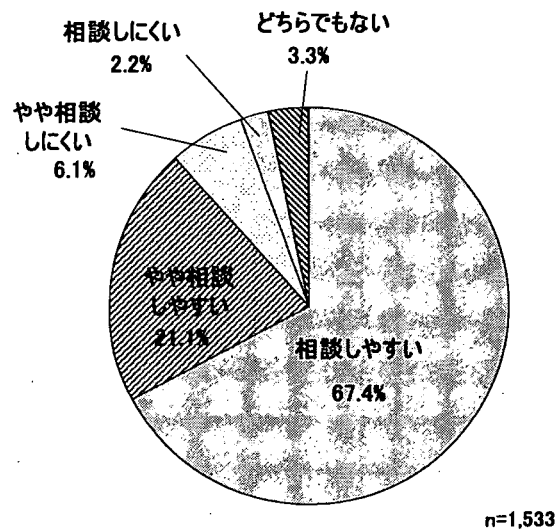
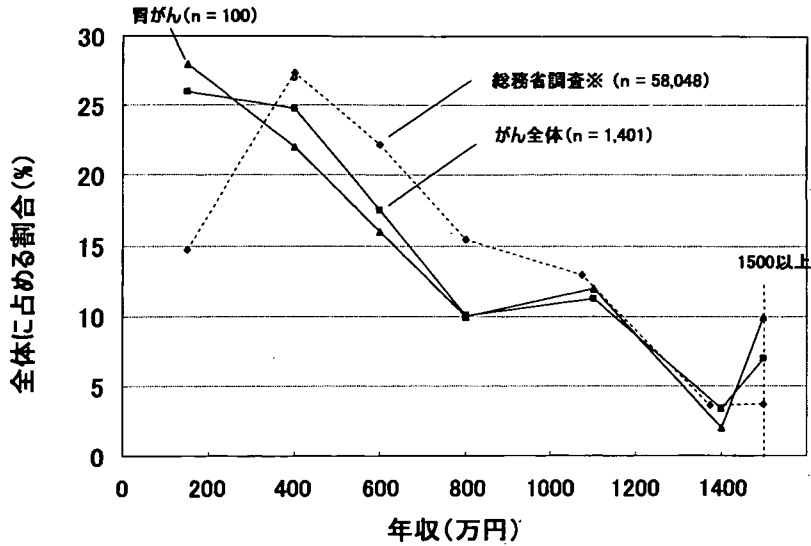
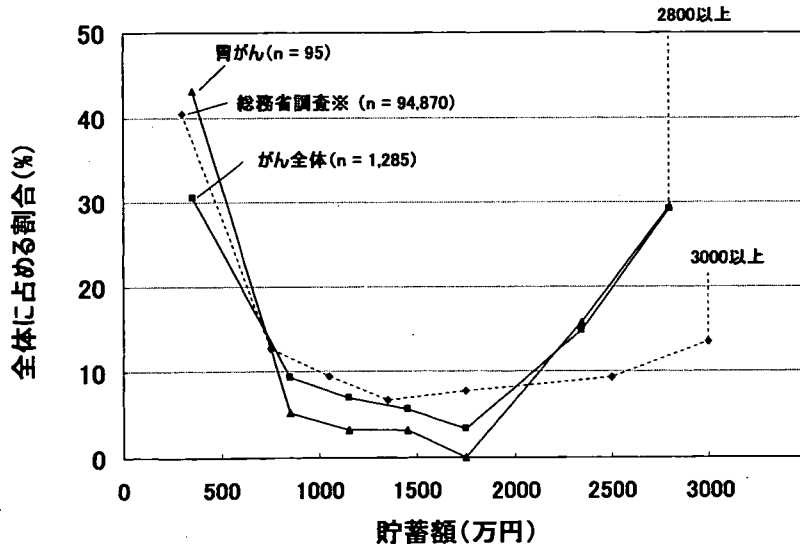


図32. 世帯の年収の度数分布比較(税込み年額)



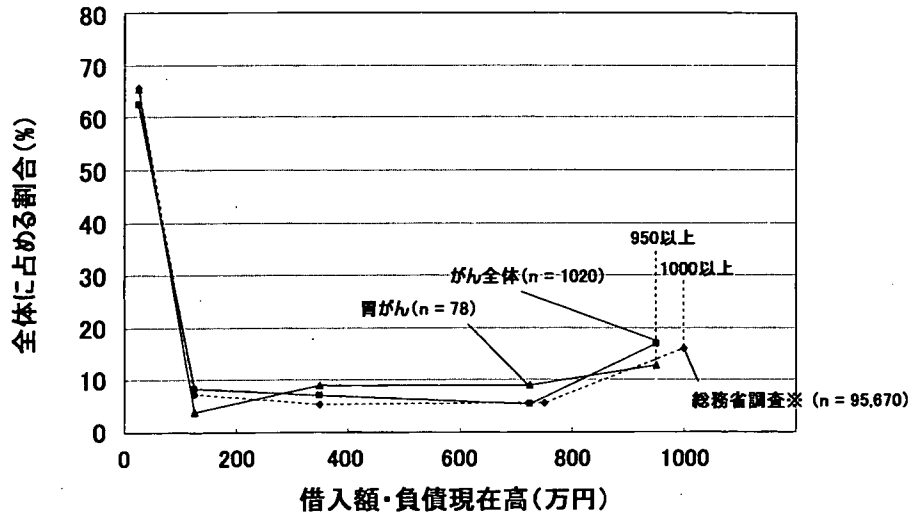
※ 総務省 平成16年 全国消費実態調査 家計収支結果

図33. 世帯の貯蓄額の度数分布比較



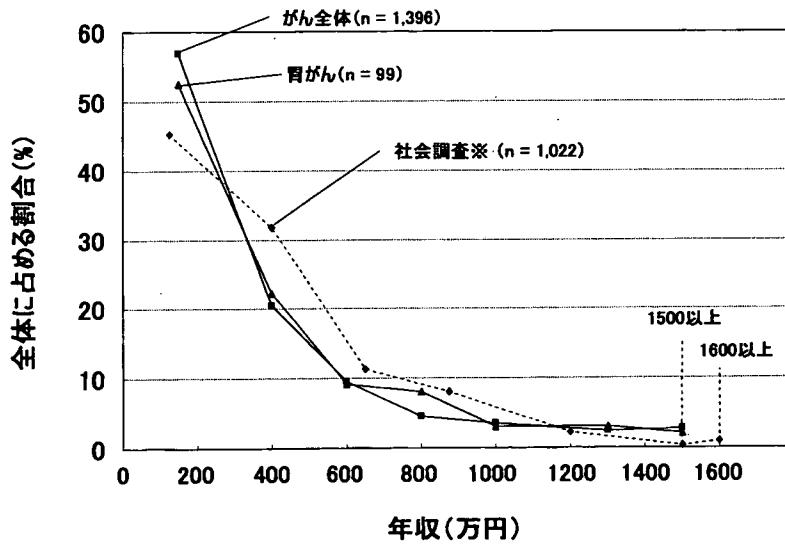
※ 総務省 平成16年 全国消費実態調査 家計資産結果

図34. 世帯の借入額(負債現在高)の度数分布比較



※ 総務省 平成16年 全国消費実態調査 世帯分布結果表

図35. 個人収入の度数分布比較



※ 日本版総合的社会調査 本人年収 2005年

表1. 各変数の基本統計量

	n	
年齢	1543	64.4 ± 11.8
性別	1441	58.6 %
治療中	1411	43.2 %
70歳以上(老人医療)	1437	39.3 %
窓口での外来費用(年)	1139	237,128 ± 528,889
往復交通費(年)	970	40,812 ± 84,594
年収(万円)-300	360	25.7 %
300-700	596	42.5 %
700-1100	232	16.6 %
1100-	213	15.2 %
貯蓄(万円)-700	407	31.7 %
700-2800	515	40.1 %
2800-	363	28.2 %
EQ-5D移動の程度に問題がある	1535	16.8 %
身の回りの管理に問題がある	1536	5.7 %
普段の活動に問題がある	1543	28.6 %
痛み/不快感がある	1524	33.6 %
不安/ふさぎ込みがある	1521	24.5 %
家族に迷惑をかけている	1524	68.9 %
家族との絆が深まったと思わない	1506	15.9 %
満足感 病院に不満である	1532	5.3 %
治療内容に不満である	1525	6.8 %
相談しにくい	1533	8.3 %
効用値	1488	0.849 ± 0.164
経済的負担感(0-10)	1424	5.3 ± 3.0

表2. 経済的負担感の階層的重回帰分析の結果

	model 1		model 2		model 3		model 4		model 5		model 6	
	$\beta$	p value	$\beta$	p value	$\beta$	p value	$\beta$	p value	$\beta$	p value	$\beta$	p value
年齢	-0.154	0.000	-0.067	0.094	-0.071	0.149	-0.069	0.192	-0.058	0.278	0.017	0.760
性別	-0.044	0.115	-0.014	0.628	-0.016	0.635	0.002	0.963	0.021	0.544	0.011	0.775
治療中			0.190	0.000	0.017	0.636	0.017	0.631	-0.002	0.958	-0.011	0.763
70歳以上(老人医療)			-0.105	0.009	-0.008	0.874	-0.002	0.973	-0.017	0.732	-0.047	0.378
窓口での外来費用(年)					0.265	0.000	0.290	0.000	0.270	0.000	0.263	0.000
往復交通費(年)					0.155	0.000	0.112	0.003	0.100	0.009	0.070	0.080
年収(万円)-300(ref)												
300-700					-0.114	0.010	-0.124	0.005	-0.124	0.005	-0.130	0.005
700-1100					-0.190	0.000	-0.184	0.000	-0.184	0.000	-0.193	0.000
1100-					-0.204	0.000	-0.197	0.000	-0.197	0.000	-0.180	0.000
貯蓄(万円)-700(ref)												
700-2800					-0.157	0.000	-0.163	0.000	-0.163	0.000	-0.169	0.000
2800-					-0.267	0.000	-0.252	0.000	-0.252	0.000	-0.238	0.000
EQ5D移動の程度に問題がある									0.061	0.158	0.038	0.400
身の回りの管理に問題がある									-0.088	0.019	-0.088	0.025
普段の活動に問題がある									0.045	0.280	0.024	0.591
痛み/不快感がある									0.025	0.511	0.012	0.757
不安/ふさぎ込みがある									0.124	0.001	0.105	0.007
家族に迷惑をかけている											0.141	0.000
家族との絆が深まったと思わない											-0.028	0.441
満足感 病院に不満である											-0.002	0.973
治療内容に不満である											0.065	0.154
相談しにくい											0.018	0.638
決定係数	0.029		0.067		0.149		0.254		0.281		0.288	
F値	21.750		24.654		24.164		22.463		17.625		13.019	
n数	1406		1316		792		693		682		626	

# 医療費ナビゲーションシステム

性別	<input checked="" type="radio"/> 男 <input type="radio"/> 女	年齢	<input type="text"/> 歳 (半角数字)
がんの種類	大腸	病期	Stage I
支払方法	DPC	自己負担割合	3割
手術の有無	手術なし	推定入院日数	<input type="text"/> 日間 (半角数字) から <input type="text"/> 1月 <input type="text"/> まで
処置	処置なし	手術の有無	<input type="text"/>
補助療法	補助療法なし	処置	<input type="text"/>
副病名の有無	副病名なし	補助療法	<input type="text"/>
		副病名	<input type="text"/>

# 医療費ナビゲーションシステム

性別	<input checked="" type="radio"/> 男 <input type="radio"/> 女	年齢	50 歳 (半角数字)
がんの種類	大腸	病期	Stage I
支払方法	DPC	自己負担割合	3割
手術の有無	結腸切除術 全切除、更全切除又は悪性腫瘍手術		
処置	処置なし		
補助療法	化学療法あり、放射線療法なし		
副病名の有無	副病名なし		
推定入院日数	20 日間 (半角数字)	入院月	2月 から 3月 まで

# 医療費ナビゲーションシステム

## 今回の医療費

[検索画面に戻る](#)

性・年齢 男・50歳  
 部位 大腸がん  
 病期 Stage1

支払方式 DPC  
 自己負担割合 3割

DPCコード: 060035x01030x  
 手術: 結腸切除術 全切除、亜全切除又は悪性腫瘍手術  
 処置1:  
 処置2: 化学療法あり、放射線療法なし  
 副病名:

### 治療

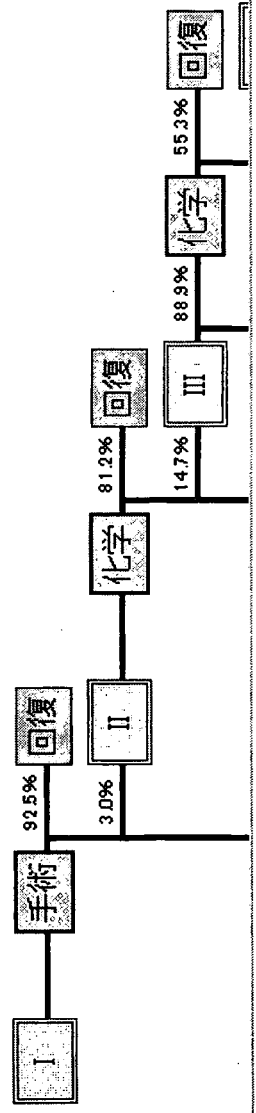
医療費 57.5万円

自己負担額 16.0万円

## (参考) 将来の医療費等

[検索画面に戻る](#)

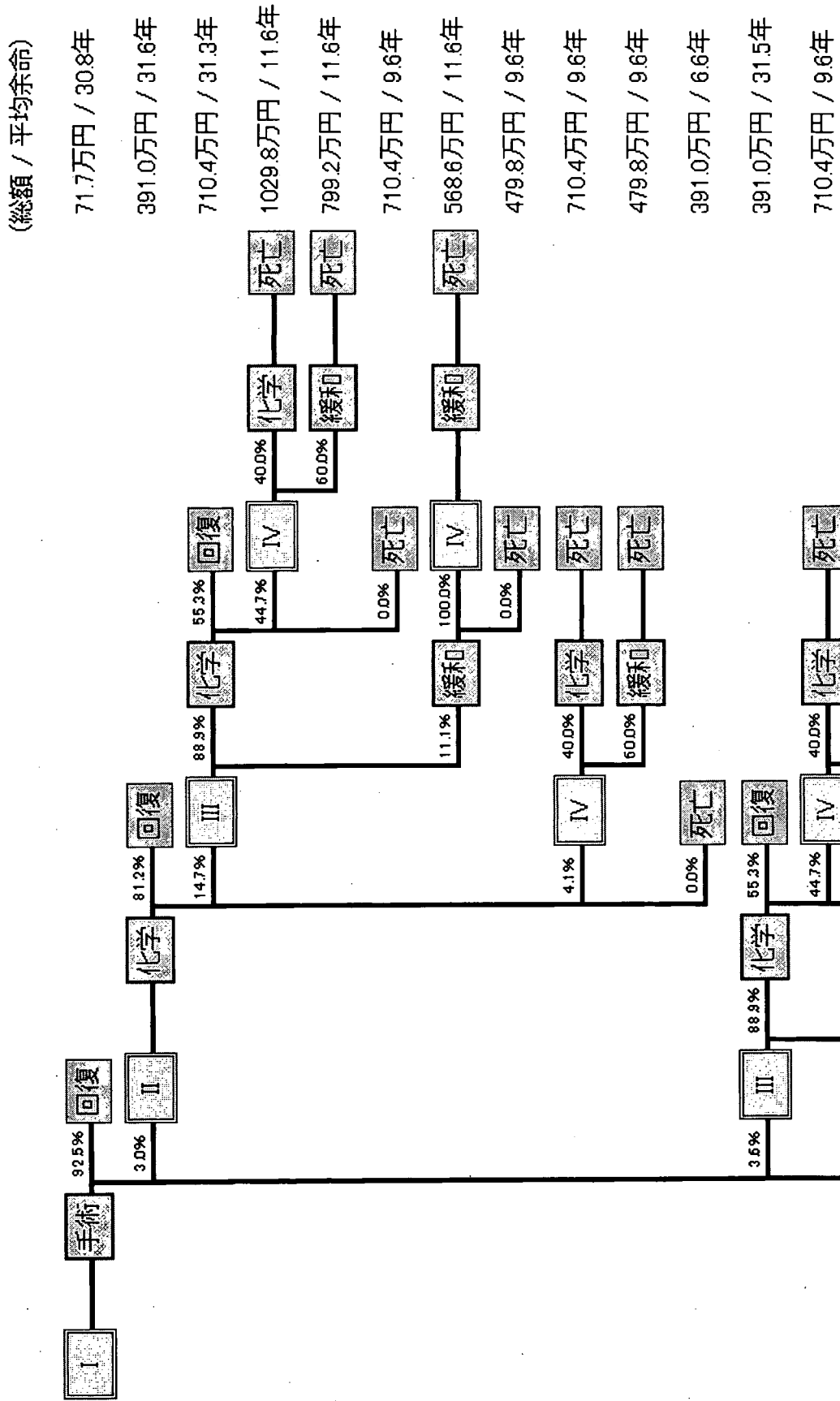
(総額 / 平均余命)  
 71.7万円 / 30.8年  
 391.0万円 / 31.6年  
 710.4万円 / 31.3年





(参考) 将来の医療費等

検索画面に戻る



# 医療費ナビゲーションシステム

検索 リセット

性別	<input checked="" type="radio"/> 男 <input type="radio"/> 女	年齢	<input type="text"/> 歳 (半角数字)
がんの種類	大腸	病期	Stage I
支払方法	出来高払い	自己負担割合	3割

手術	結腸切除	推定入院日数	19 (標準)	日	入院月	1月	から	1月	まで			
化学療法	FOLFOX4 - 1クール日数:14日	クール数	5	回	合計日数	70	日	入院月	1月	から	9月	まで
緩和ケア	一般病棟(チーム加算)	推定入院日数	<input type="text"/>	日間 (半角数字)	入院月	1月	から	1月	まで	個室料金補正	補正なし	

検索 リセット

# 医療費ナビゲーションシステム

検索 リセット

性別	<input checked="" type="radio"/> 男 <input type="radio"/> 女	年齢	50 歳 (半角数字)
がんの種類	大腸	病期	Stage I
支払方法	出来高払い	自己負担割合	3割

手術	結腸切除	推定入院日数	20 日	入院月	3月	から	4月	まで
化学療法	FOLFOX4 - クール日数:14日	クール数	5 回	入院月	1月	から	3月	まで
緩和ケア	一般病棟(チーム加算)	推定入院日数	日間 (半角数字)	入院月	1月	から	1月	まで
		個室料金補正	補正なし					

検索 リセット

## 医療費ナビゲーションシステム

### 今回の医療費

[検索画面に戻る](#)

性・年齢 男・50歳  
 部位 大腸がん  
 病期 Stage1

支払方式 出来高払い  
 自己負担割合 3割

種別: 手術  
 治療法: 結腸切除  
 治療期間: 20日

治療

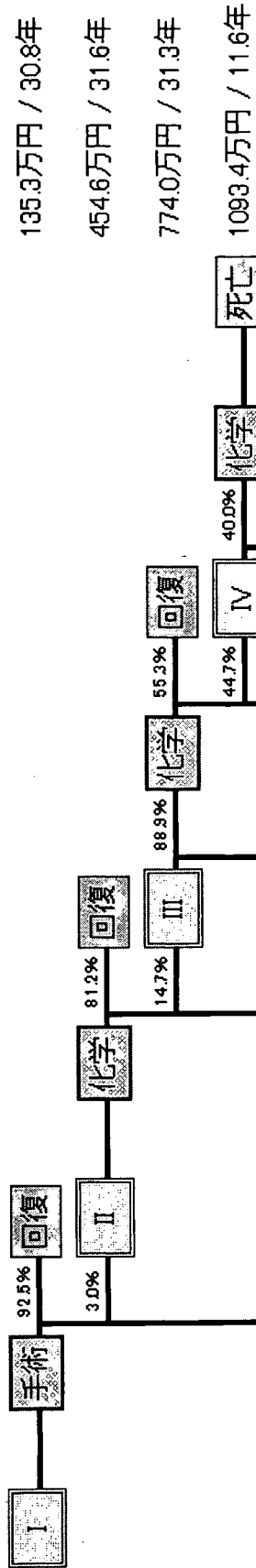
医療費 121.1万円

自己負担額 16.0万円

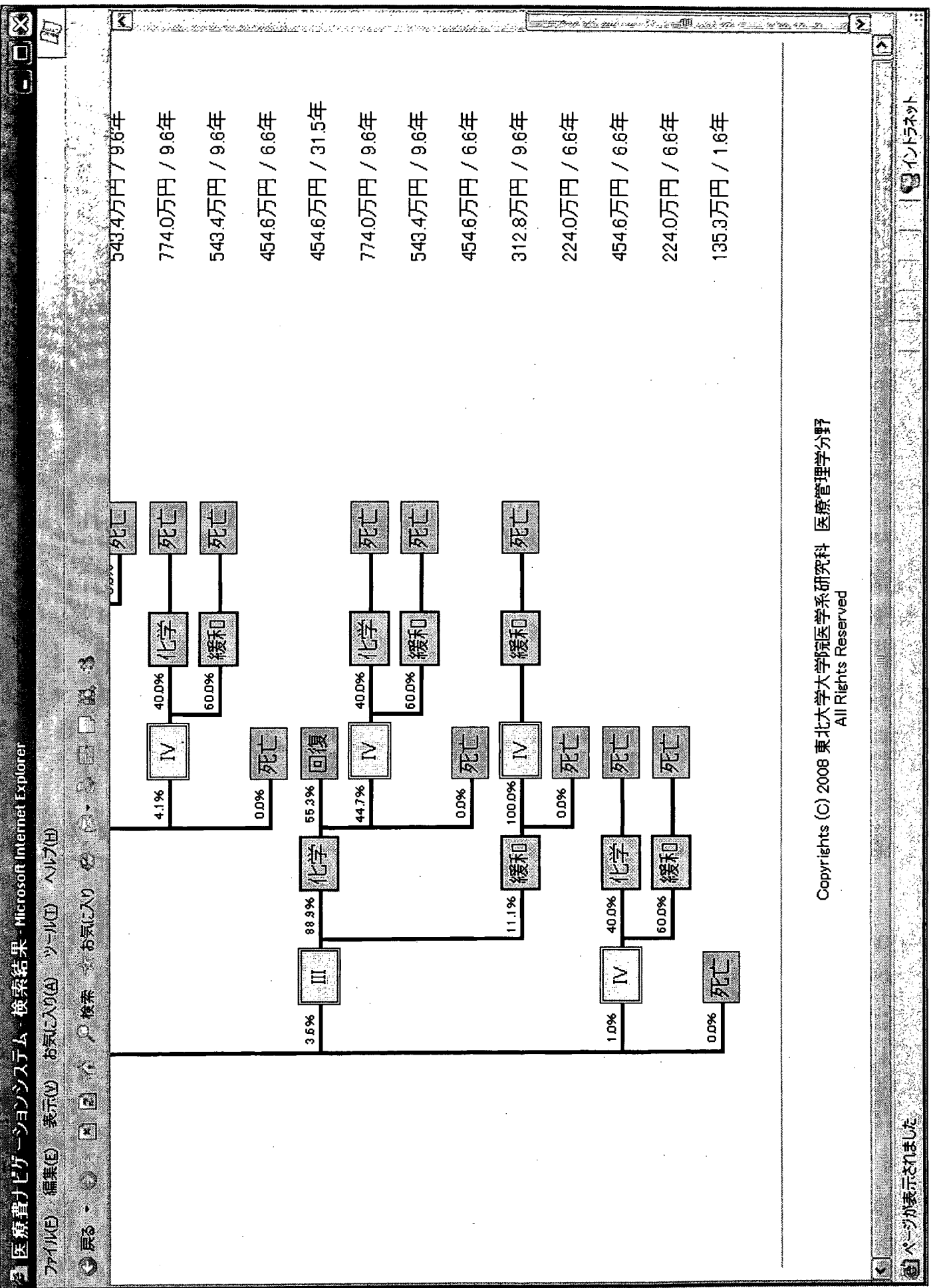
### (参考) 将来の医療費等

[検索画面に戻る](#)

(総額 / 平均余命)







Copyrights (C) 2008 東北大学大学院医学系研究科 医療管理学分野  
All Rights Reserved

厚生労働科学研究費補助金  
(第3次対がん総合戦略研究事業)

「がんの医療経済的な解析を踏まえた患者負担最小化に関する研究」  
(H19-3次がん-一般-033)

総括・分担研究報告書(平成19年度)

発行責任者 主任研究者 濃 沼 信 夫  
発 行 日 平成20年3月  
発 行 所 〒980-8575 仙台市青葉区星陵町2-1  
東北大学大学院医学系研究科 医療管理学分野  
電 話 022-717-8127  
FAX 022-717-8130