

33) Q16_11 発達障害の早期発見のための対策(表 47)は、64.7%の自治体が「健診時の問診や行動観察で見分けている」と回答していた。「発達障害のある子のための特別の健診を用意(発達健診)」は全体では13.2%であり、「発達健診」を用意している傘下自治体の割合は、都道府県別にみると、和歌山46.7%、大阪30.8%、徳島25.0%、石川25.0%、東京25.0%であった。

34) Q16_12 食育の視点を加えた生活指導や栄養指導(表 48)は85.8%の自治体を実施していると回答していた。都道府県別集計では、各都道府県の平均86.9%(標準偏差0.08%)の傘下自治体が食育の視点を加えた生活指導や栄養指導をしていた。主な担当者(表 49)は全体でみると、栄養士で92.7%、保健師が6.8%を占めていた。都道府県別にみても、滋賀の50.0%がもっとも低く、都道府県の殆どの自治体が栄養士により行われていた。保健師が担当している自治体が多い都道府県は滋賀の50.0%が最高で山梨、栃木で比率が高かった。

【3歳児健診】

35) Q17 3歳児健診における対象の把握(表 50)は、89.7%の自治体が住民基本台帳であり、8.4%が別途作成した児童台帳を用いていた。児童台帳を用いている傘下自治体は青森26.5%、長野25.0%で多かった。

36) Q18 3歳児健診の実施方法(表 51)は、集団方式が98.3%、個別委託方式は1.1%に過ぎなかった。これは、都道府県別にみても差異はなかった。

37) Q18_1 3歳児健診を担当する医師(表 52)は、53.5%の自治体が「地域医師会に委託」、「独自に確保している」自治体は26.1%、「医療機関や大学と提携」14.7%であり、都道府県別にみると、「独自に確保している」

傘下自治体が多いのは、島根72.7%、山梨53.8%、福井44.4%、鳥取42.9%、茨城42.9%、徳島41.7%、愛媛41.7%、福島41.2%、岩手40.0%であった。「医療機関や大学と提携」では、島根63.6%、高知42.9%、石川、北海道、長崎で多かった。

38) Q18_2 医師の診療科(表 53)は51.7%が小児科医に決めており、「診療科を問わない」は5.2%であり、都道府県別では、栃木、岐阜、京都、奈良、鹿児島傘下自治体で多かった。

39) Q18_4 医師と保健師以外の3歳児健診に従事するスタッフ(表 54)について訊ねたところ、栄養士90.3%、看護師82.8%、心理士45.3%、保育士30.9%、助産師13.5%であり、心理士が健診に加わっている傘下自治体の比率は青森、福井、和歌山、高知で20%以下であった。精神科医師は新潟、愛知、鳥取で1自治体に対応していた。

40) Q18_8 育児不安に関するスクリーニング(表 55)は79.0%が実施していると回答しており、都道府県別でも、都道府県による差異は大きくなかった。8_8_1 スクリーニングの方法(表 56)は、「問診の中で聞き取っている」という回答が82.2%を占め、「独自作成のアンケート」は全体で24.2%であり、都道府県別の集計でも特別な差異は認められなかった。

41) Q18_10 子どもの発達や心理問題に関するスクリーニング(表 57)は、実施していると回答しているところが、84.8%を占めていた。都道府県別に集計しても特別な差異は認められなかった。Q18_10_1 スクリーニングの内容(表 58)は、「問診の中で聞き取っている」80.6%、「従来のアンケートの項目を活用」が23.6%であり、「独自のスクリーニング用アンケート」は全体では17.0%であり、都道府県別集計では傘下自治体の0%から

36.4%の幅があるが、一定の傾向は明らかではなかった。

42) Q18_11 食育の視点を加えた生活指導や栄養指導(表59)は、86.4%の自治体で実施していると回答していた。Q18_11_1 主な担当者(表60)は92.3%の自治体で栄養士であり、都道府県別集計でも、滋賀、山梨、山形、佐賀では保健師が担当している傘下自治体の比率が高かった。

43) 18_12 発達障害の早期発見(表61)のための方策は、「健診時の問診や行動観察で見分けている」と回答している自治体が63.6%であり、都道府県別にみても大きな差異はないが、「発達相談」は秋田、山形、新潟、富山、愛知、山口、宮崎で設置していない傘下自治体の割合が多かった。

44) Q19 3歳児聴覚健診(表62)は、94.5%の自治体で実施されており、都道府県別集計でも大きな差はみられなかった。すなわち、全国自治体が一律に設置していることを表していた。

Q19_1 聴覚健診の実施方法(表63)は、「聴覚に関するアンケート調査と「指こすり」「ささやき声」検査の組み合わせ」が最も多く、61.6%を占め、また、38.4%はアンケートによる一次スクリーニングのみの実施であった。「耳鼻科医の診察」は、佐賀で93.3%の傘下自治体で実施しており、兵庫では44.1%、富山では40.0%、青森では30.3%で実施されていた。

45) Q20 3歳児視覚健診(表64)は、97.1%の自治体で実施されており、都道府県別の差もなく、全国一律に実施されていることを示していた。Q20_1 実施方法(表65)についての回答では、「視力に関するアンケートとランドルト環」の組み合わせが61.6%、「視力に関するアンケート調査と絵視表」の組み合わせが42.3%であった。都道府県別にみると、

それぞれいずれかを選択しているところが多かった。

【歯科健診】

46) Q21_1 1歳6カ月児歯科健診の方法(表66)は、93.6%が集団方式で、1歳6カ月健診と同日に実施していた。都道府県別にみると、東京では7.7%が委託方式で、30.8%が健診とは別の日を設定している。埼玉県も5.4%の傘下自治体で委託方式をとっている。岩手7.7%、山口11.1%、福岡7.8%、宮崎4.3%が委託方式をとっている。

Q21_2 歯科医師の確保(表67)については、地域医師会に一任しているところが67.4%であり、独自に歯科医師を確保しているところが21.5%であった。都道府県別にみると、独自に確保している傘下自治体が多い都道府県は、鳥取66.7%、福島52.9%、宮崎43.5%であった。歯科医療機関や歯科系大学と提携しているところは、島根県27.3%がもっとも高い比率であった。

Q21_3 集団歯科健診における歯科衛生士の参加(表68)は、全体で91.2%であり、「参加していない」傘下自治体を都道府県別にみると、和歌山県で46.7%ともっとも多く、福井、山梨と続く。

47) Q22_2 3歳児歯科健診の方法(表69)は、集団方式で、3歳児健診と同日に施行されている自治体が96.2%であった。これは都道府県間での差は殆ど見られなかった。

Q22_2 歯科医師の確保(表70)は67.8%の自治体が地域歯科医師会に一任されており、独自に歯科医師を確保しているところは、自治体の21.1%であった。

Q22_3 集団歯科健診(表71)での歯科衛生士の参加は、91.1%の自治体で参加していると回答されていた。参加していない傘下自治体の多い都道府県は、和歌山66.7%、山梨

39.3%、青森 29.4%であった。

【経過観察健診】

48) Q24 経過観察健診の実施(表 72)は、44.6%の自治体の実施していると回答していた。実施していない自治体は64.5%であった。これは自治体規模と関係が深く、規模の小さい自治体では、別立てで2次健診を設けず、1次健診の中に含めて経過観察しているところが多いと思われる。

Q24_1 経過観察健診の実施回数(表 73)は1カ月に1回が37.9%、2カ月に1回が9.0%と最も多かった。

【心理相談】

49) Q25 親子の心理的問題に対する継続した心理相談(表 74)について訊ねたところ、実施しているところは38.4%に過ぎなかった。これは自治体規模との関係が深く、都道府県別にみると、東京都84.6%、神奈川県70.0%、兵庫67.6%、大阪66.7%、岡山62.5%群馬61.5%と上位ランクを占め、実施回数は月1回が31.0%と最も多く、全体で見ると、各自治体とも必要に応じて、回数を設定しているようであった(表 75)。

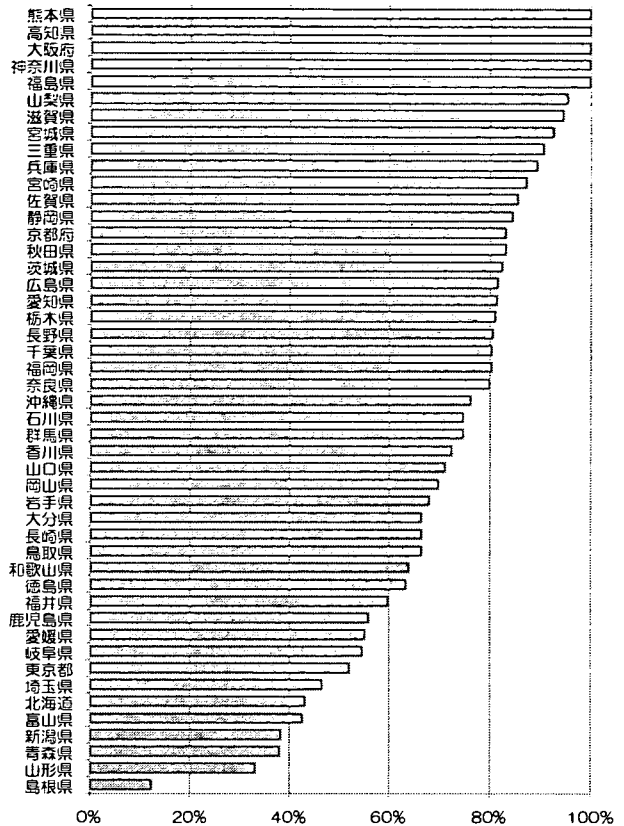
【発達障害】

50) Q27 発達障害を疑われる子どもに対する継続した発達相談(表 77)は、66.8%の自治体で実施されており、80%以上の傘下自治体を実施している都道府県は、滋賀95.0%、和歌山93.3%、徳島91.7%、岩手88.5%、山梨85.7%、埼玉85.7%、兵庫85.3%、香川84.6%、大阪84.6%、奈良83.3%、茨城83.9%、島根81.8%、熊本81.0%、栃木80.0%であった。

Q27_1 実施回数は月1回が30.4%と最も多く、他は必要に応じて実施回数は設定してい

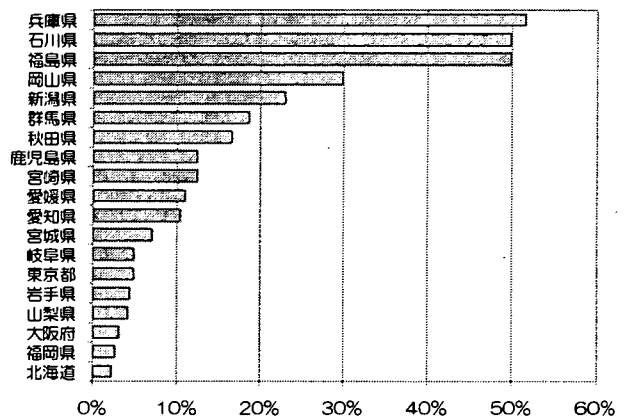
るものと思われる(表 78)。

図4 心理士の配置状況



Q27_3 発達相談に従事するスタッフ(表 79)についてまとめると、保健師76.8%、心理士71.5%、保育士20.6%、小児神経専門医18.6%、一般小児科医9.9%であった。小児神経専門医の参加は特別区で75.0%と割合が高く、資源の多い東京都の利点が現れていた。児童精神科医の参加は全体で6.5%にと

図5 児童精神科医配置状況

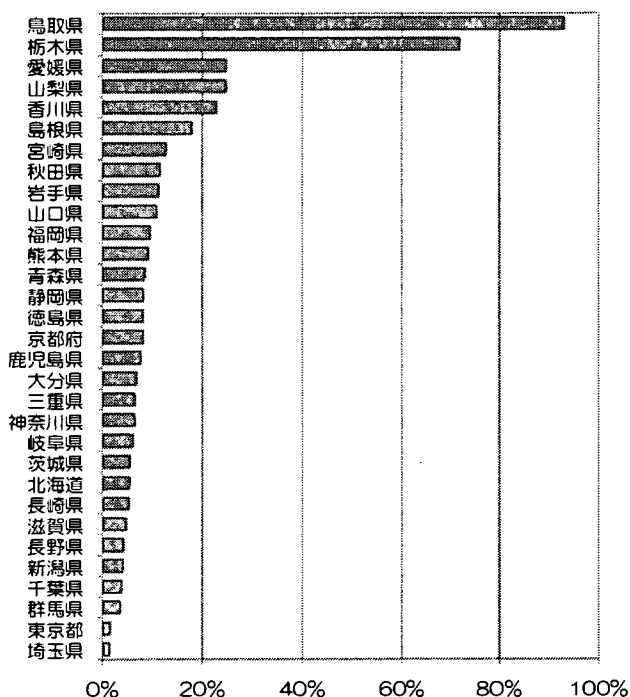


どまり、専門医の不足が大きく影響しているものと思われた。図1に都道府県別に児童精神科医の配置されている自治体の割合を示した。図4は心理士が配置されている自治体の割合をグラフにしたものである。図5は児童精神科医の配置状況をグラフにしたものである。

【5歳児健診】

51) Q30 5歳児健診を実施しているか否かについて訊ねたところ、既に実施している自治体は4.2%であり、検討中が3.5%であった。これを都道府県別にみると、図6のようにな

図6 5歳児健診実施あるいは計画中



り、鳥取では9割以上の自治体が発実施あるいは計画していることを示していた(表80)。

Q30_3 5歳児健診の必要性について訊ねると、「発達障害、とくに軽度発達障害の発見のために必要」と回答した自治体は39.9%であった。これを都道府県別にみると、鳥取では85.7%、島根72.7%、栃木68.0%、山梨67.9%、宮崎65.2%、山口61.1%の順であった(表81)。

【その他の事項】

52) Q34_1 健診受診者の満足度の測定は、「全く行っていない」ところが65.5%であり、「ときどき調査している」ところが27.7%、「定期的に調査している」ところは4.9%に過ぎなかった。都道府県別にみると、島根72.7%、市が55.0%、大阪53.8%、岩手53.8%、山形51.5%、愛媛50.0%、宮城45.5%の自治体の順であった(表82)。

D. 考察

本調査は日本全国で母子保健法の規定に基づいて実施されている乳幼児健診のシステムについて、自治体ごとのデータベースを作成することを目的に実施した。したがって、ランダムサンプリングによる統計調査とは異なり、全自治体に対する悉皆調査として行ったものである。

今年度報告書は合計1319件の個別のデータを積み上げたデータベースから、各項目の都道府県別集計を行った。

市町村合併により地方自治が進み、保健事業の展開に関する裁量権がひろがりつつある。反面、自治体による格差も生じてきており、従来一律に実施されてきた母子保健事業も変革の時期を迎えようとしている。乳幼児健診は日本における子どもの健康を守る根幹をなしてきた事業であり、今後もさらに充実させなければならない。また、高度に成熟した日本の社会では、人間のこころを蝕むさまざまな病理が発生し、子どもの健康を守る大人の知恵が試される時代にきている。乳幼児健診も過去の方式を踏襲するだけでは、現在生じている子どもを取り巻く健康問題を解決することはできない。

現在社会的に大きな問題になっていること

は、虐待による子どもの死亡例の検討による結果（「児童虐待等要保護事例の検証に関する専門委員会」報告）からも、0歳児のうち月齢4カ月以下の児が8割以上を占めるという検証データが示されており、4カ以下の乳児で虐待死が多いという結果が示されている。このことを受けて、「子ども・子育て応援プラン」では、生後4カ月までに地域の全乳児を把握するという方針が打ち出され、平成19年度（2007年度）には、生後4カ月までに全子育て家庭を訪問するいわゆる「こんにちは赤ちゃん」事業が国の補助金事業としてスタートした。

子ども虐待の予防は周産期から取り組むべき事が周知されており、妊娠期からの対応に力を注ぐべきである。乳幼児の健診の前段階ではあるが、母子健康手帳の交付を受ける妊娠届出時を活用した全数把握の努力が必要である。今回の調査でも、母子健康手帳交付時の対応について訊ねている。

調査の結果では、「保健師が必ず対応して交付する」が全体の38.7%であり、山形県下では78.8%の自治体が実施していた。自由記載欄をまとめてみると、「保健師が対応するが、不在の時には事務職員が対応」「事務職員が対応するがアンケート実施している」「事務職員か保健師・助産師・看護師など有資格者が対応」「交付には一定のマニュアルを作成し、誰でも対応できるようにしてある」「有資格者に栄養士を加えている」「交付場所により交付者が異なる。保健センターでは保健師、出張所では事務職員が対応」「一般の妊婦には事務職員が対応するが、ハイリスク妊婦の場合には必ず保健師があたる」「保健師不在の時のハイリスク妊婦への対応は、後日保健師が行う」などのバリエーションがあり、保健師が対応することを原則としているが、不在のときや保健師が配属されていない場所

での交付は事務職員等があたるとしていているところが多く、親の持っている問題や将来子ども虐待に結びつく病理を発見するためのチャンスとして活用できる完全なシステムには至っていない。

育児不安のスクリーニングのためのアンケートは、全体で28.3%が実施していると回答していた。都道府県別にみると、石川県が100%であったが、回答率が低いため判断は難しい。宮城84.8%、大分71.4%、山形66.7%で傘下自治体での実施割合が高かった。アンケートの配布方法は、新生児訪問時に配布し、即日回収する方式が最も多く、次いで乳児健診前に郵送で送付し、健診当日回収する方法であった。都道府県別にみると、新生児訪問時に配布し、即日回収する自治体は、広島県傘下の自治体（6自治体）、宮城県傘下の自治体92.9%、大分県傘下の自治体90.0%、山形県傘下の自治体90.0%、大阪府傘下の自治体83.3%であった。「乳健前に配布して健診当日回収」は全体で22.5%であり、高知、宮崎、香川、富山、東京で多かった。

多くの自治体で、4カ月健診までに全数把握という命題を全うすべく努力がなされているが、新生児訪問指導者の担当者（表26）についての質問では、「市町村の保健師（正規職員）が担当する」は全自治体の83.7%であった。都道府県別にみると、90%以上の傘下の自治体が正規の保健師を訪問者に当てているところは、北海道、青森、山形、福島、東京、石川、長野、静岡、三重、鳥取、岡山、徳島、愛媛、高知、熊本、大分、宮崎であった。次いで「地域の助産師に委託する」が全自治体の30.5%であるが、新潟82.6%、富山81.8%、東京69.2%、大阪64.1%と多かった。

新生児訪問の時期（表27）についての質問では、「必要に応じて時期を問わず」が72.3%と最も多く、「生後28日未満」は45.2%で

あった。「必要に応じて継続して繰り返し訪問」が53.7%であった。都道府県別にみると、80%以上の傘下の自治体が「必要に応じて時期を問わず」と回答しているところは、岩手、岐阜、静岡、三重、滋賀、和歌山、島根、岡山、山口、徳島、愛媛、大分、宮崎であった。

「こんにちは赤ちゃん事業」と従来の新生児訪問事業を結びつけて展開している自治体が多いように思われる。新生児訪問の訪問者は保健師や助産師などを当て、母子保健推進員、民生委員などの行政ボランティアを動員し、あるいは地域で育てた子育て支援者に担ってもらうなどさまざまな工夫がされている。

新生児全数(表28)を訪問対象にしていると回答しているところは、全体では49.5%であり、都道府県別にみると、鳥取では93.3%、高知では80.0%と多く、次いで、青森、宮城、山形、石川、長野では7割以上の傘下の自治体が新生児全数を対象に訪問指導を実施していると回答している。比較的人口規模の小さいところ、また、母子保健推進員などの行政ボランティアがおかれている地域、一定の研修を終了したボランティアのいるところなどは訪問員をリクルートしやすいなどの利点があるものと思われる。

各健診において、未受診者のうち未受診の理由が把握できているものの割合は、3~4カ月健診では全体平均で86.1%、1歳6カ月健診では、全体平均で78.2%、3歳児健診では、全体平均74.7%であった。

未受診者把握のための努力(Q8_1)について訊ねてみると、全体でみて、電話連絡が78.8%と最も多く、次いで電話や他の手段で連絡が取れなかった場合には家庭訪問という手段が用いられている。電話連絡で確認がとれなかった場合には、即家庭訪問に踏み切るという自治体は全体で18.9%に止まっていた。保育園と連携をとって未受診者を把握し

ている自治体は全体で51.5%であった。一般に、電話連絡で確認をとるが、電話で確認がとれない場合にはその他の連絡手段を用い、連絡がとれない場合には家庭訪問という順に把握の努力がされているようである。しかし、傾向として、規模の小さい自治体では、電話で連絡がとれなかった場合には即家庭訪問という手段がとられているところが多いと推測され、人口規模が大きいほど未受診者の把握が困難であることが示されていた。都道府県別にみると、「電話連絡で確認がとれなかった場合には、即家庭訪問」は鹿児島、徳島、兵庫、栃木、青森、大阪、島根、鳥取、佐賀の各県で多かった。「保育園と連携をとっている」は全体平均では51.5%であるが、三重、鹿児島、徳島で多かった。

健診に求められる対応は、子ども虐待の予防に向けた取り組みがあり、乳健以前からの継続した取り組みが求められる。第1のポイントは妊娠届け出時であり、保健師あるいは助産師の面接体制が求められる。次いで、乳児健診時における育児不安など親の心の問題への対応であり、EPDSなどのスケールが利用されるが、このスケールはあくまで産後うつを発見のためのスクリーニング用のスケールであり、使い方を誤らないように細心の注意が必要である。乳児健診に参加するスタッフについて訊いてみると、親の心の問題に対応する精神科医が参加しているところは皆無であった。また、乳健の健診医の専門性を訊ねたところ、傘下のすべての自治体が小児科医に決めている都道府県は、石川、福井、三重、鳥取であり、診療科を問わないとしているところは、栃木16.7%、長崎15.4%、奈良13.3%、京都12.5%、山梨11.1%であった。人的資源としての小児科医の数が少なく得難い存在であることも関係している。乳児健診は小児科としての専門性が高く、必ず小児科医に担って

ほしい部分であるが、人口規模の小さい町村では資源も少なく困難な状況に置かれている。広域を巡回できる小児科医のグループを結成し子どもの健康を守るための小児科医による健診団を結成するなど工夫が求められるかもしれない。子どもの虐待の原因になる育児不安や養育困難は親の精神疾患が関係することが少なくない。乳児期の健診あるいは健診事後措置として、成人の精神科医の参加を考えたものである。現在、健診には心理士が参加しているところが多いが、必ずしも配属を義務づけてはいない。子どものこころへの対応が重要視される今日、心理士の常勤配置が不可欠になってこよう。

未受診者の中で虐待に至ったケースの経験（表 18）は、全体の平均でみると、自治体の 23.0%であるが、大都市圏では約半数の自治体で経験しているということになる。都道府県別にみると、広島 46.7%、東京 42.3%、大阪 41.0%、滋賀 40.0%、愛知 39.2%、山口 38.9%、香川 38.5%、神奈川県 36.7%、三重 33.3%、高知 33.3%、静岡 31.4%、埼玉 32.1%の順に多かった（図 2）。とくに、都市部での未受診者の把握が重要なポイントになろう。

健診で求められる次の事項は、子どもの発達の正確な評価と、発達障害への地域ケアである。幼児期の健診では、小児神経専門医、児童精神科医、発達臨床心理士の関与が欠かせない。児童精神科医の健診への関与は、兵庫、石川、福島各県の傘下自治体では、それぞれ、51.7%、50.0%、50.0%であり、他の都道府県では傘下自治体の 30%に満たない。

発達障害の継続したケアと軽度発達障害の早期発見のために、5歳児健診の必要性が議論されている。必要性については異論は少ないと思われるが、いざ体制をつくるというこ

とになると、予算が必要になり、現状の地方財政の悪化の状況からは、なかなか設置に踏み切れないのが現状である。また、担当する専門家が少ないなどの人的資源不足も関係し、現在では、計画中也含めた実施は全国自治体の 7.7%に止まっている。都道府県別に見ると、鳥取県と栃木県で実施自治体が多く、鳥取県では9割以上の傘下自治体で実施されている。

乳幼児健診は人々の日常生活に膾炙して久しい。それだけに、マンネリ化の誹りも免れない。利用者が利用することに意義を感じ、子育てに役立ててもらえることが大きな目的でもある。そこで、多様な地域の人々のニーズに添うことも必要であり、受診率を低下させない努力も必要である。土日の健診日を設けるなどの工夫や、定期的な利用者の利用満足度を測定するなど、サービス機関としての自覚も求められる。

E 結語

今回、前2年間の調査結果を踏まえ、アンケート各項目の都道府県別集計を試みた。都道府県別回収率に格差があったり、自治体規模の偏りがあるなど、単純に、都道府県同士を比較はできないが、各自治体の特徴は現れていると思われる。都道府県ごとの各調査項目の詳細な分析は膨大すぎるため断念したが、本調査結果は現段階での市区町村の乳幼児健診体制のデータベースであり、都道府県ごとの分析を希望される場合には、該当都道府県のデータを抽出して、ローデータとして提供することが可能である。

表1 回答自治体の都道府県別自治体規模

	自治体分類										合計					
	政令市_区	政令市_全体	特別区	中核市	特別市	自治体分類			町	村						
						政令市_区	政令市_全体	特別区								
北海道	8	0	0	2	0	28	92	10	140	0.0%	1.4%	0.0%	20.0%	65.7%	7.1%	100.0%
青森県	0	0	0	0	1	8	17	8	34	0.0%	0.0%	2.9%	23.5%	90.0%	23.5%	100.0%
岩手県	0	0	0	0	1	10	11	4	26	0.0%	0.0%	3.8%	38.5%	42.3%	15.4%	100.0%
宮城県	5	0	0	0	0	12	15	1	33	15.2%	0.0%	0.0%	36.4%	45.5%	3.0%	100.0%
秋田県	0	0	0	1	0	9	5	2	17	0.0%	0.0%	0.0%	52.9%	29.4%	11.8%	100.0%
山形県	0	0	0	0	1	12	17	3	33	0.0%	0.0%	3.0%	36.4%	51.5%	9.1%	100.0%
福島県	0	0	0	2	0	6	20	6	34	0.0%	0.0%	0.0%	17.6%	58.8%	17.6%	100.0%
茨城県	0	0	0	1	1	24	8	2	35	0.0%	0.0%	2.9%	68.6%	22.9%	5.7%	100.0%
栃木県	0	0	0	1	0	7	17	0	25	0.0%	0.0%	4.0%	28.0%	68.0%	0.0%	100.0%
群馬県	0	0	0	0	2	10	8	6	26	0.0%	0.0%	7.7%	38.5%	30.8%	23.1%	100.0%
埼玉県	0	1	1	3	28	22	22	1	56	0.0%	1.8%	5.4%	50.0%	39.3%	1.8%	100.0%
千葉県	0	1	0	1	33	12	2	2	49	0.0%	2.0%	0.0%	67.3%	24.5%	4.1%	100.0%
東京都	0	0	23	0	23	1	5	5	52	0.0%	0.0%	44.2%	44.2%	1.9%	9.6%	100.0%
神奈川県	1	2	0	2	5	9	10	1	30	3.3%	6.7%	16.7%	30.0%	33.3%	3.3%	100.0%
新潟県	0	0	0	0	12	6	3	4	23	0.0%	0.0%	0.0%	52.2%	26.1%	17.4%	100.0%
富山県	0	0	0	1	0	6	3	1	11	0.0%	0.0%	0.0%	54.5%	27.3%	9.1%	100.0%
石川県	0	0	0	1	0	4	3	0	8	0.0%	0.0%	0.0%	50.0%	37.5%	0.0%	100.0%
福井県	0	0	0	0	1	5	3	0	9	0.0%	0.0%	11.1%	55.6%	33.3%	0.0%	100.0%
山梨県	0	0	0	0	11	9	7	28	29	0.0%	0.0%	3.6%	39.3%	32.1%	25.0%	100.0%
長野県	0	0	0	1	13	16	16	44	44	0.0%	2.3%	2.3%	29.5%	29.5%	36.4%	100.0%
岐阜県	0	0	0	0	15	15	15	32	32	0.0%	3.1%	0.0%	46.9%	46.9%	3.1%	100.0%
静岡県	0	1	0	1	2	18	13	0	35	0.0%	2.9%	5.7%	51.4%	37.1%	0.0%	100.0%
愛知県	3	1	0	3	1	25	17	1	51	5.9%	2.0%	2.0%	49.0%	33.3%	2.0%	100.0%
三重県	0	0	0	0	1	6	8	0	15	0.0%	0.0%	6.7%	40.0%	53.3%	0.0%	100.0%
滋賀県	0	0	0	0	10	9	9	0	20	0.0%	0.0%	5.0%	50.0%	45.0%	0.0%	100.0%
京都府	1	1	0	0	12	9	1	24	24	4.2%	4.2%	0.0%	50.0%	37.5%	4.2%	100.0%
大阪府	0	2	7	2	19	8	1	39	39	0.0%	5.1%	17.9%	48.7%	20.5%	2.6%	100.0%
兵庫県	0	1	0	1	4	17	11	0	34	0.0%	2.9%	11.8%	44.4%	32.4%	0.0%	100.0%
奈良県	0	0	0	1	0	8	7	2	18	0.0%	0.0%	0.0%	33.3%	60.0%	0.0%	100.0%
和歌山県	0	0	0	0	5	9	9	0	15	0.0%	0.0%	0.0%	20.0%	66.7%	6.7%	100.0%
鳥取県	0	0	0	0	1	3	10	1	15	0.0%	0.0%	0.0%	54.5%	45.5%	0.0%	100.0%
島根県	0	0	0	0	6	5	0	11	11	0.0%	0.0%	0.0%	50.0%	37.5%	0.0%	100.0%
岡山県	0	0	0	2	0	8	6	0	16	0.0%	12.5%	0.0%	40.0%	40.0%	0.0%	100.0%
広島県	0	1	0	1	1	6	6	0	15	0.0%	6.7%	6.7%	66.7%	27.8%	0.0%	100.0%
山口県	0	0	0	1	0	12	5	0	18	0.0%	5.6%	0.0%	33.3%	38.5%	8.3%	100.0%
徳島県	0	0	0	0	4	7	1	12	12	0.0%	0.0%	0.0%	53.8%	38.5%	0.0%	100.0%
香川県	0	0	0	0	7	5	0	13	13	0.0%	7.7%	0.0%	66.7%	25.0%	0.0%	100.0%
愛媛県	0	0	0	1	0	8	3	0	12	0.0%	8.3%	0.0%	26.7%	46.7%	20.0%	100.0%
高知県	0	0	0	1	0	4	7	3	15	0.0%	6.7%	0.0%	35.3%	51.0%	5.9%	100.0%
福岡県	2	1	0	0	18	26	3	51	51	3.9%	0.0%	2.0%	60.0%	40.0%	0.0%	100.0%
佐賀県	0	0	0	0	9	6	0	15	15	0.0%	0.0%	0.0%	50.0%	38.9%	0.0%	100.0%
長崎県	0	0	0	1	1	9	7	0	18	0.0%	0.0%	5.6%	42.9%	42.9%	9.5%	100.0%
熊本県	0	0	0	1	0	9	9	2	21	0.0%	0.0%	4.8%	78.6%	14.3%	0.0%	100.0%
大分県	0	0	0	1	0	11	2	0	14	0.0%	0.0%	7.1%	17.4%	65.2%	13.0%	100.0%
宮崎県	0	0	0	1	0	4	15	3	23	0.0%	4.3%	0.0%	44.0%	48.0%	4.0%	100.0%
鹿児島県	0	0	0	1	0	11	12	1	25	0.0%	4.0%	0.0%	31.0%	34.5%	34.5%	100.0%
沖縄県	0	0	0	0	9	10	10	10	29	0.0%	0.0%	0.0%	41.2%	40.9%	8.3%	100.0%
合計	20	12	23	36	37	543	539	109	1319	1.5%	0.9%	1.7%	41.2%	40.9%	2.8%	100.0%

表2 都道府県別集団種診の会場

都道府県	集団種診の会場についてお訊ねします			合計
	すべて保健センターなど常設の施設で実施	その都府地区へ出向いて、会場を借り上げて実施	保健センターおよび地区で会場を借り上げて実施	
北海道	84.3%	5.0%	10.0%	100.0%
青森県	79.4%	5.9%	14.7%	100.0%
岩手県	84.6%	7.7%	7.7%	100.0%
宮城県	100.0%	0.0%	0.0%	100.0%
秋田県	76.5%	5.9%	17.6%	100.0%
山形県	97.0%	3.0%	0.0%	100.0%
福島県	79.4%	0.0%	20.6%	100.0%
茨城県	100.0%	0.0%	0.0%	100.0%
栃木県	84.0%	0.0%	16.0%	100.0%
群馬県	96.2%	0.0%	3.8%	100.0%
埼玉県	92.9%	0.0%	5.4%	100.0%
千葉県	87.8%	6.1%	6.1%	100.0%
東京都	98.1%	0.0%	1.9%	100.0%
神奈川県	93.3%	3.3%	3.3%	100.0%
新潟県	100.0%	0.0%	0.0%	100.0%
富山県	100.0%	0.0%	0.0%	100.0%
石川県	100.0%	0.0%	0.0%	100.0%
福井県	88.9%	0.0%	11.1%	100.0%
山梨県	89.3%	0.0%	10.7%	100.0%
長野県	93.2%	2.3%	4.5%	100.0%
岐阜県	93.8%	0.0%	6.3%	100.0%
静岡県	97.1%	0.0%	2.9%	100.0%
愛知県	94.1%	0.0%	5.9%	100.0%
三重県	86.7%	0.0%	13.3%	100.0%
滋賀県	90.0%	0.0%	10.0%	100.0%
京都府	95.8%	0.0%	4.2%	100.0%
大阪府	84.6%	0.0%	15.4%	100.0%
兵庫県	91.2%	0.0%	8.8%	100.0%
奈良県	94.4%	0.0%	0.0%	100.0%
和歌山県	86.7%	6.7%	6.7%	100.0%
鳥取県	86.7%	6.7%	6.7%	100.0%
島根県	100.0%	0.0%	0.0%	100.0%
岡山県	100.0%	0.0%	0.0%	100.0%
広島県	66.7%	0.0%	33.3%	100.0%
山口県	72.2%	11.1%	16.7%	100.0%
徳島県	58.3%	16.7%	25.0%	100.0%
香川県	92.3%	0.0%	7.7%	100.0%
愛媛県	83.3%	8.3%	8.3%	100.0%
高知県	86.7%	0.0%	13.3%	100.0%
福岡県	86.3%	3.9%	3.9%	100.0%
佐賀県	73.3%	6.7%	20.0%	100.0%
長崎県	55.6%	11.1%	33.3%	100.0%
熊本県	90.5%	0.0%	9.5%	100.0%
大分県	50.0%	21.4%	28.6%	100.0%
宮崎県	95.7%	0.0%	4.3%	100.0%
鹿児島県	96.0%	0.0%	4.0%	100.0%
沖縄県	69.0%	10.3%	17.2%	100.0%
合計	88.3%	2.7%	8.4%	100.0%

都道府県	集団種診の会場についてお訊ねします			合計
	すべて保健センターなど常設の施設で実施	その都府地区へ出向いて、会場を借り上げて実施	保健センターおよび地区で会場を借り上げて実施	
北海道	118	7	14	140
青森県	27	2	5	34
岩手県	22	2	2	26
宮城県	33	0	0	33
秋田県	13	1	3	17
山形県	32	1	0	33
福島県	27	0	7	34
茨城県	35	0	0	35
栃木県	21	0	4	25
群馬県	25	0	1	26
埼玉県	52	0	3	56
千葉県	43	3	3	49
東京都	51	0	1	52
神奈川県	28	1	1	30
新潟県	23	0	0	23
富山県	11	0	0	11
石川県	8	0	0	8
福井県	8	0	1	9
山梨県	25	0	3	28
長野県	41	1	2	44
岐阜県	30	0	2	32
静岡県	34	0	1	35
愛知県	48	0	3	51
三重県	13	0	2	15
滋賀県	18	0	2	20
京都府	23	0	1	24
大阪府	33	0	6	39
兵庫県	31	0	3	34
奈良県	17	0	0	17
和歌山県	13	1	1	15
鳥取県	13	1	1	15
島根県	11	0	0	11
岡山県	16	0	0	16
広島県	10	0	5	15
山口県	13	2	3	18
徳島県	7	2	3	12
香川県	12	0	1	13
愛媛県	10	1	1	12
高知県	13	0	2	15
福岡県	44	2	2	51
佐賀県	11	1	3	15
長崎県	10	2	6	18
熊本県	19	0	2	21
大分県	7	3	4	14
宮崎県	22	0	1	23
鹿児島県	24	0	1	25
沖縄県	20	3	5	29
合計	1,165	36	111	1,319

表3 都道府県別駐車場の利用

都道府県	駐車場の利用は可能ですか				無回答	合計
	すべての会場で可能	すべての会場で可能だが不足	会場によっては不可	すべて不可		
北海道	87.1%	12.1%	0.7%	0.0%	0.0%	100.0%
青森県	88.2%	11.8%	0.0%	0.0%	0.0%	100.0%
岩手県	80.8%	19.2%	0.0%	0.0%	0.0%	100.0%
宮城県	81.8%	18.2%	0.0%	0.0%	0.0%	100.0%
秋田県	70.6%	29.4%	0.0%	0.0%	0.0%	100.0%
山形県	72.7%	27.3%	0.0%	0.0%	0.0%	100.0%
福島県	85.3%	14.7%	2.9%	0.0%	0.0%	100.0%
茨城県	80.0%	20.0%	0.0%	0.0%	0.0%	100.0%
栃木県	92.0%	8.0%	0.0%	0.0%	0.0%	100.0%
群馬県	80.8%	19.2%	0.0%	0.0%	0.0%	100.0%
埼玉県	78.6%	19.6%	0.0%	1.8%	0.0%	100.0%
千葉県	73.5%	22.4%	2.0%	2.0%	0.0%	100.0%
東京都	28.8%	30.8%	13.5%	25.0%	1.9%	100.0%
神奈川県	56.7%	36.7%	6.7%	0.0%	0.0%	100.0%
新潟県	73.9%	26.1%	0.0%	0.0%	0.0%	100.0%
富山県	63.6%	27.3%	9.1%	0.0%	0.0%	100.0%
石川県	100.0%	0.0%	0.0%	0.0%	0.0%	100.0%
福井県	100.0%	0.0%	0.0%	0.0%	0.0%	100.0%
山梨県	89.3%	10.7%	0.0%	0.0%	0.0%	100.0%
長野県	77.3%	20.5%	2.3%	0.0%	0.0%	100.0%
岐阜県	81.3%	18.8%	0.0%	0.0%	0.0%	100.0%
静岡県	65.7%	34.3%	0.0%	0.0%	0.0%	100.0%
愛知県	80.4%	19.6%	0.0%	0.0%	0.0%	100.0%
三重県	80.0%	20.0%	0.0%	0.0%	0.0%	100.0%
滋賀県	85.0%	15.0%	0.0%	0.0%	0.0%	100.0%
京都府	66.7%	29.2%	4.2%	0.0%	0.0%	100.0%
大阪府	61.5%	30.8%	7.7%	0.0%	0.0%	100.0%
兵庫県	61.8%	32.4%	2.9%	2.9%	0.0%	100.0%
奈良県	77.8%	16.7%	0.0%	0.0%	5.6%	100.0%
和歌山県	93.3%	6.7%	0.0%	0.0%	0.0%	100.0%
鳥取県	86.7%	13.3%	0.0%	0.0%	0.0%	100.0%
島根県	72.7%	27.3%	0.0%	0.0%	0.0%	100.0%
岡山県	87.5%	12.5%	0.0%	0.0%	0.0%	100.0%
広島県	53.3%	40.0%	6.7%	0.0%	0.0%	100.0%
山口県	55.6%	44.4%	0.0%	0.0%	0.0%	100.0%
徳島県	75.0%	25.0%	0.0%	0.0%	0.0%	100.0%
香川県	69.2%	30.8%	0.0%	0.0%	0.0%	100.0%
愛媛県	75.0%	25.0%	0.0%	0.0%	0.0%	100.0%
高知県	93.3%	6.7%	0.0%	0.0%	0.0%	100.0%
福岡県	88.2%	7.8%	0.0%	0.0%	3.9%	100.0%
佐賀県	80.0%	20.0%	0.0%	0.0%	0.0%	100.0%
長崎県	66.7%	22.2%	11.1%	0.0%	0.0%	100.0%
熊本県	85.7%	14.3%	0.0%	0.0%	0.0%	100.0%
大分県	78.6%	21.4%	0.0%	0.0%	0.0%	100.0%
宮崎県	78.3%	21.7%	0.0%	0.0%	0.0%	100.0%
鹿児島県	84.0%	16.0%	0.0%	0.0%	0.0%	100.0%
沖縄県	75.9%	17.2%	3.4%	3.4%	0.0%	100.0%
合計	76.6%	20.1%	1.7%	1.2%	0.4%	100.0%

都道府県	駐車場の利用は可能ですか				無回答	合計
	すべての会場で可能	すべての会場で可能だが不足	会場によっては不可	すべて不可		
北海道	122	17	1	0	0	140
青森県	30	4	0	0	0	34
岩手県	21	5	0	0	0	26
宮城県	27	6	0	0	0	33
秋田県	12	5	0	0	0	17
山形県	24	9	0	0	0	33
福島県	29	4	1	0	0	34
茨城県	28	7	0	0	0	35
栃木県	23	2	0	0	0	25
群馬県	21	5	0	0	0	26
埼玉県	44	11	0	1	0	56
千葉県	36	11	1	1	0	49
東京都	15	16	7	13	1	52
神奈川県	17	11	2	0	0	30
新潟県	17	6	0	0	0	23
富山県	7	3	1	0	0	11
石川県	8	0	0	0	0	8
福井県	9	0	0	0	0	9
山梨県	25	3	0	0	0	28
長野県	34	9	1	0	0	44
岐阜県	26	6	0	0	0	32
静岡県	23	12	0	0	0	35
愛知県	41	10	0	0	0	51
三重県	12	3	0	0	0	15
滋賀県	17	3	0	0	0	20
京都府	16	7	1	0	0	24
大阪府	24	12	3	0	0	39
兵庫県	21	11	1	1	0	34
奈良県	14	3	0	0	1	18
和歌山県	14	1	0	0	0	15
鳥取県	13	2	0	0	0	15
島根県	8	3	0	0	0	11
岡山県	14	2	0	0	0	16
広島県	8	6	1	0	0	15
山口県	10	8	0	0	0	18
徳島県	9	3	0	0	0	12
香川県	9	4	0	0	0	13
愛媛県	9	3	0	0	0	12
高知県	14	1	0	0	0	15
福岡県	45	4	0	2	0	51
佐賀県	12	3	0	0	0	15
長崎県	12	4	2	0	0	18
熊本県	18	3	0	0	0	21
大分県	11	3	0	0	0	14
宮崎県	18	5	0	0	0	23
鹿児島県	21	4	0	0	0	25
沖縄県	22	5	1	1	0	29
合計	1,010	265	23	16	5	1,319

表4 健診日の設定

都道府県	健診日の設定				健診日の設定				合計
	平日の午前	平日の午後	必要に際して平日午後に実施する	土曜日にも実施している	平日の午前	平日の午後	必要に際して平日午後に実施する	土曜日にも実施している	
北海道	21.4%	85.0%	12.9%	0.0%	21.4%	85.0%	12.9%	0.0%	100.0%
青森県	8.8%	94.1%	8.8%	0.0%	8.8%	94.1%	8.8%	0.0%	100.0%
岩手県	11.5%	84.6%	11.5%	0.0%	11.5%	84.6%	11.5%	0.0%	100.0%
宮城県	27.3%	93.9%	9.1%	0.0%	27.3%	93.9%	9.1%	0.0%	100.0%
秋田県	0.0%	94.1%	5.9%	0.0%	0.0%	94.1%	5.9%	0.0%	100.0%
山形県	9.1%	97.0%	3.0%	0.0%	9.1%	97.0%	3.0%	0.0%	100.0%
福島県	17.6%	82.4%	11.8%	0.0%	17.6%	82.4%	11.8%	0.0%	100.0%
茨城県	11.4%	94.3%	5.7%	0.0%	11.4%	94.3%	5.7%	0.0%	100.0%
栃木県	4.0%	100.0%	0.0%	0.0%	4.0%	100.0%	0.0%	0.0%	100.0%
群馬県	3.8%	88.5%	11.5%	0.0%	3.8%	88.5%	11.5%	0.0%	100.0%
埼玉県	5.5%	96.4%	1.8%	0.0%	5.5%	96.4%	1.8%	0.0%	100.0%
千葉県	14.3%	89.8%	8.2%	0.0%	14.3%	89.8%	8.2%	0.0%	100.0%
東京都	29.4%	94.1%	3.9%	0.0%	29.4%	94.1%	3.9%	0.0%	100.0%
神奈川県	30.0%	93.3%	6.7%	0.0%	30.0%	93.3%	6.7%	0.0%	100.0%
新潟県	8.7%	82.6%	13.0%	0.0%	8.7%	82.6%	13.0%	0.0%	100.0%
富山県	0.0%	100.0%	0.0%	0.0%	0.0%	100.0%	0.0%	0.0%	100.0%
石川県	12.5%	100.0%	0.0%	0.0%	12.5%	100.0%	0.0%	0.0%	100.0%
福井県	11.1%	88.9%	11.1%	0.0%	11.1%	88.9%	11.1%	0.0%	100.0%
山梨県	0.0%	100.0%	0.0%	0.0%	0.0%	100.0%	0.0%	0.0%	100.0%
長野県	20.5%	88.6%	11.4%	0.0%	20.5%	88.6%	11.4%	0.0%	100.0%
岐阜県	0.0%	96.9%	3.1%	0.0%	0.0%	96.9%	3.1%	0.0%	100.0%
静岡県	5.7%	94.3%	5.7%	0.0%	5.7%	94.3%	5.7%	0.0%	100.0%
愛知県	9.8%	88.2%	11.8%	0.0%	9.8%	88.2%	11.8%	0.0%	100.0%
三重県	13.3%	93.3%	0.0%	0.0%	13.3%	93.3%	0.0%	0.0%	100.0%
滋賀県	15.0%	95.0%	5.0%	0.0%	15.0%	95.0%	5.0%	0.0%	100.0%
京都府	16.7%	91.7%	4.2%	0.0%	16.7%	91.7%	4.2%	0.0%	100.0%
大阪府	17.9%	92.3%	7.7%	0.0%	17.9%	92.3%	7.7%	0.0%	100.0%
兵庫県	5.9%	97.1%	2.9%	0.0%	5.9%	97.1%	2.9%	0.0%	100.0%
奈良県	5.9%	100.0%	0.0%	0.0%	5.9%	100.0%	0.0%	0.0%	100.0%
和歌山県	6.7%	100.0%	0.0%	0.0%	6.7%	100.0%	0.0%	0.0%	100.0%
鳥取県	13.3%	86.7%	6.7%	0.0%	13.3%	86.7%	6.7%	0.0%	100.0%
島根県	9.1%	72.7%	27.3%	0.0%	9.1%	72.7%	27.3%	0.0%	100.0%
岡山県	0.0%	93.8%	6.3%	0.0%	0.0%	93.8%	6.3%	0.0%	100.0%
広島県	13.3%	86.7%	13.3%	0.0%	13.3%	86.7%	13.3%	0.0%	100.0%
山口県	5.6%	94.4%	0.0%	0.0%	5.6%	94.4%	0.0%	0.0%	100.0%
徳島県	8.3%	75.0%	25.0%	0.0%	8.3%	75.0%	25.0%	0.0%	100.0%
香川県	0.0%	84.6%	15.4%	0.0%	0.0%	84.6%	15.4%	0.0%	100.0%
愛媛県	0.0%	100.0%	0.0%	0.0%	0.0%	100.0%	0.0%	0.0%	100.0%
高知県	13.3%	86.7%	20.0%	0.0%	13.3%	86.7%	20.0%	0.0%	100.0%
福岡県	2.1%	97.9%	0.0%	0.0%	2.1%	97.9%	0.0%	0.0%	100.0%
佐賀県	6.7%	93.3%	0.0%	0.0%	6.7%	93.3%	0.0%	0.0%	100.0%
長崎県	11.1%	88.9%	5.6%	0.0%	11.1%	88.9%	5.6%	0.0%	100.0%
熊本県	4.8%	100.0%	0.0%	0.0%	4.8%	100.0%	0.0%	0.0%	100.0%
大分県	7.1%	85.7%	7.1%	0.0%	7.1%	85.7%	7.1%	0.0%	100.0%
宮崎県	13.0%	100.0%	0.0%	0.0%	13.0%	100.0%	0.0%	0.0%	100.0%
鹿児島県	8.0%	92.0%	8.0%	0.0%	8.0%	92.0%	8.0%	0.0%	100.0%
沖縄県	20.7%	86.2%	3.4%	41.4%	20.7%	86.2%	3.4%	41.4%	100.0%
合計	12.2%	91.7%	6.9%	1.6%	12.2%	91.7%	6.9%	1.7%	100.0%

都道府県	健診日の設定				健診日の設定				合計
	平日の午前	平日の午後	必要に際して平日午後に実施する	土曜日にも実施している	平日の午前	平日の午後	必要に際して平日午後に実施する	土曜日にも実施している	
北海道	30	119	18	0	30	119	18	0	140
青森県	3	32	3	0	3	32	3	0	34
岩手県	3	22	3	0	3	22	3	0	26
宮城県	9	31	3	0	9	31	3	0	33
秋田県	0	16	1	0	0	16	1	0	17
山形県	3	32	1	0	3	32	1	0	33
福島県	6	28	4	0	6	28	4	0	34
茨城県	4	33	2	0	4	33	2	0	35
栃木県	1	25	0	0	1	25	0	0	25
群馬県	1	23	3	0	1	23	3	0	26
埼玉県	3	53	1	0	3	53	1	0	55
千葉県	7	44	4	0	7	44	4	0	49
東京都	15	48	2	2	15	48	2	2	51
神奈川県	9	28	2	1	9	28	2	1	30
新潟県	2	19	3	0	2	19	3	0	23
富山県	0	11	0	0	0	11	0	0	11
石川県	1	8	0	0	1	8	0	0	8
福井県	1	8	1	0	1	8	1	0	9
山梨県	0	28	0	0	0	28	0	0	28
長野県	9	39	5	0	9	39	5	0	44
岐阜県	0	31	1	0	0	31	1	0	32
静岡県	2	33	2	0	2	33	2	0	35
愛知県	5	45	6	0	5	45	6	0	51
三重県	2	14	0	0	2	14	0	0	15
滋賀県	3	19	1	0	3	19	1	0	20
京都府	4	22	1	0	4	22	1	0	24
大阪府	7	36	3	0	7	36	3	0	39
兵庫県	2	33	1	0	2	33	1	0	34
奈良県	1	17	0	0	1	17	0	0	17
和歌山県	1	15	0	0	1	15	0	0	15
鳥取県	2	13	1	0	2	13	1	0	15
島根県	1	8	3	0	1	8	3	0	11
岡山県	0	15	1	0	0	15	1	0	16
広島県	2	13	2	0	2	13	2	0	15
山口県	1	17	0	0	1	17	0	0	18
徳島県	1	9	3	0	1	9	3	0	12
香川県	0	11	2	0	0	11	2	0	13
愛媛県	0	12	0	0	0	12	0	0	12
高知県	2	13	3	0	2	13	3	0	15
福岡県	1	47	0	0	1	47	0	0	48
佐賀県	1	14	0	0	1	14	0	0	15
長崎県	2	16	1	0	2	16	1	0	18
熊本県	1	21	0	0	1	21	0	0	21
大分県	1	12	1	0	1	12	1	0	14
宮崎県	3	23	0	0	3	23	0	0	23
鹿児島県	2	23	2	0	2	23	2	0	25
沖縄県	6	25	1	12	6	25	1	12	29
合計	160	1,204	91	21	160	1,204	91	21	1,313

表5 健診の周知方法

	健診の周知方法						合計	健診の周知方法						合計	
	健診通知を個人宛に発送する	広報、チラシで周知する	町内会等の回覧板で通知する	スーパーやコンビニなどの掲示版に掲示して周知する	インターネットのホームページに掲載して周知する	養育班員や母子保健推進員他の保健委員が戸別にチラシを配る		その他	健診通知を個人宛に発送する	広報、チラシで周知する	町内会等の回覧板で通知する	スーパーやコンビニなどの掲示版に掲示して周知する	インターネットのホームページに掲載して周知する		養育班員や母子保健推進員他の保健委員が戸別にチラシを配る
北海道	135	102	4	0	42	1	26	140	96.4%	72.9%	2.9%	0.0%	30.0%	0.7%	18.6%
青森県	30	26	0	0	8	2	10	34	88.2%	76.5%	0.0%	0.0%	23.5%	5.9%	29.4%
岩手県	23	22	0	0	10	0	6	26	88.5%	84.6%	0.0%	0.0%	38.5%	0.0%	23.1%
宮城県	23	28	0	0	15	2	12	33	69.7%	84.8%	0.0%	0.0%	45.5%	6.1%	36.4%
秋田県	14	16	0	0	7	1	0	17	82.4%	94.1%	0.0%	0.0%	41.2%	5.9%	0.0%
山形県	22	30	0	0	10	4	7	33	66.7%	90.9%	0.0%	0.0%	30.3%	12.1%	21.2%
福島県	29	28	1	0	11	1	4	34	85.3%	82.4%	2.9%	0.0%	32.4%	2.9%	11.8%
茨城県	35	28	0	0	25	1	6	35	100.0%	80.0%	0.0%	0.0%	71.4%	2.9%	17.1%
栃木県	23	23	0	0	13	2	7	25	92.0%	92.0%	0.0%	0.0%	52.0%	8.0%	28.0%
群馬県	17	22	0	0	8	10	6	26	65.4%	84.6%	0.0%	0.0%	30.8%	38.5%	23.1%
埼玉県	53	51	0	0	27	2	12	56	94.6%	91.1%	0.0%	0.0%	48.2%	3.6%	21.4%
千葉県	49	41	2	0	23	2	1	49	100.0%	83.7%	4.1%	0.0%	46.9%	4.1%	2.0%
東京都	52	33	0	0	29	0	0	52	100.0%	63.5%	0.0%	0.0%	55.8%	0.0%	100.0%
神奈川県	26	28	0	0	21	0	5	30	86.7%	93.3%	0.0%	0.0%	70.0%	3.3%	16.7%
新潟県	19	20	0	0	8	5	5	23	82.6%	87.0%	0.0%	0.0%	34.8%	21.7%	21.7%
富山県	8	11	0	0	8	3	3	11	72.7%	100.0%	0.0%	0.0%	72.7%	27.3%	27.3%
石川県	6	6	0	0	4	0	1	8	75.0%	75.0%	0.0%	0.0%	50.0%	0.0%	12.5%
福井県	9	9	1	0	6	1	1	9	100.0%	100.0%	11.1%	0.0%	66.7%	11.1%	100.0%
山梨県	25	25	0	0	12	0	5	28	89.3%	89.3%	0.0%	0.0%	42.9%	0.0%	17.9%
長野県	32	35	0	0	16	1	15	44	72.7%	79.5%	0.0%	0.0%	36.4%	2.3%	34.1%
岐阜県	25	28	0	0	16	6	6	32	78.1%	87.5%	0.0%	0.0%	50.0%	18.8%	18.8%
静岡県	28	30	0	0	15	0	7	35	80.0%	85.7%	0.0%	0.0%	42.9%	0.0%	20.0%
愛知県	46	46	0	0	29	1	5	51	90.2%	90.2%	0.0%	0.0%	56.9%	2.0%	9.8%
三重県	15	13	0	0	5	1	3	15	100.0%	86.7%	0.0%	0.0%	33.3%	6.7%	20.0%
滋賀県	6	20	1	0	8	1	2	20	30.0%	100.0%	5.0%	0.0%	40.0%	5.0%	10.0%
京都府	23	17	0	0	4	0	3	24	95.8%	70.8%	0.0%	0.0%	16.7%	0.0%	12.5%
大阪府	39	35	0	0	25	1	1	39	100.0%	89.7%	0.0%	0.0%	64.1%	2.6%	100.0%
兵庫県	33	33	0	0	22	0	3	34	97.1%	97.1%	0.0%	0.0%	64.7%	0.0%	8.8%
奈良県	18	17	0	0	10	0	1	18	100.0%	94.4%	0.0%	0.0%	55.6%	0.0%	5.6%
和歌山県	14	11	0	0	5	3	2	15	93.3%	73.3%	0.0%	0.0%	33.3%	20.0%	13.3%
鳥取県	15	15	0	0	3	0	3	15	100.0%	100.0%	0.0%	0.0%	20.0%	0.0%	100.0%
島根県	11	10	1	0	5	0	1	11	100.0%	90.9%	9.1%	0.0%	45.5%	0.0%	9.1%
岡山県	16	15	0	0	7	4	4	16	100.0%	93.8%	0.0%	0.0%	43.8%	25.0%	25.0%
広島県	15	11	0	0	7	3	0	15	88.9%	83.3%	0.0%	0.0%	38.9%	33.3%	16.7%
山口県	16	15	0	0	7	6	3	18	91.7%	75.0%	0.0%	0.0%	25.0%	0.0%	16.7%
徳島県	11	9	0	0	3	0	2	12	100.0%	100.0%	0.0%	0.0%	38.5%	15.4%	7.7%
香川県	13	13	0	0	5	2	1	13	91.7%	100.0%	0.0%	0.0%	50.0%	0.0%	16.7%
愛媛県	11	12	0	0	6	0	2	12	100.0%	100.0%	0.0%	0.0%	13.3%	0.0%	0.0%
高知県	15	8	0	0	2	0	0	15	100.0%	53.3%	0.0%	0.0%	34.0%	0.0%	16.0%
福岡県	48	40	0	0	17	0	8	50	96.0%	80.0%	0.0%	0.0%	66.7%	40.0%	20.0%
佐賀県	14	14	0	0	10	6	3	15	93.3%	93.3%	0.0%	0.0%	55.6%	16.7%	11.1%
長崎県	17	16	0	0	10	3	2	18	94.4%	88.9%	0.0%	0.0%	42.9%	23.8%	4.8%
熊本県	18	19	0	0	9	5	1	21	85.7%	90.5%	0.0%	0.0%	42.9%	48.0%	100.0%
大分県	13	14	0	0	6	3	3	14	92.9%	100.0%	0.0%	0.0%	13.0%	21.4%	21.4%
宮崎県	23	16	1	0	3	1	6	23	100.0%	69.6%	4.3%	0.0%	20.0%	4.3%	26.1%
鹿児島県	21	18	1	0	5	12	2	25	84.0%	72.0%	4.0%	0.0%	20.0%	48.0%	8.0%
沖縄県	27	14	1	0	10	12	3	29	93.1%	48.3%	3.4%	0.0%	34.5%	41.4%	10.3%
合計	1,181	1,093	13	0	557	108	209	1,318	89.6%	82.9%	1.0%	0.0%	42.3%	8.3%	15.9%

表6 子どもが待ち時間を過ごせる遊びのスペース

	子どもが待ち時間を過ごせる遊びのスペース				子どもが待ち時間を過ごせる遊びのスペース					
	すべての会場で 用意してある	会場によっては 用意してある	全く用意して ない	無記入	合計	すべての会場で 用意してある	会場によっては 用意してある	全く用意して ない	無記入	合計
北海道	126	8	5	1	140	90.0%	5.7%	3.6%	0.7%	100.0%
青森県	25	5	3	1	34	73.5%	14.7%	8.8%	2.9%	100.0%
岩手県	21	2	3	0	26	80.8%	7.7%	11.5%	0.0%	100.0%
宮城県	30	1	2	0	33	90.9%	3.0%	6.1%	0.0%	100.0%
秋田県	17	2	1	1	17	76.5%	11.8%	5.9%	5.9%	100.0%
山形県	23	3	3	0	33	81.8%	9.1%	9.1%	0.0%	100.0%
福島県	26	4	2	2	34	76.5%	11.8%	5.9%	5.9%	100.0%
茨城県	22	9	3	1	35	62.9%	25.7%	8.6%	2.9%	100.0%
栃木県	21	3	1	0	25	84.0%	12.0%	4.0%	0.0%	100.0%
群馬県	29	3	2	0	26	80.8%	11.5%	7.7%	0.0%	100.0%
埼玉県	21	7	19	1	56	51.8%	12.5%	33.9%	1.8%	100.0%
千葉県	34	6	8	1	49	69.4%	12.2%	16.3%	2.0%	100.0%
東京都	22	8	19	3	52	42.3%	15.4%	36.5%	5.8%	100.0%
神奈川県	16	5	8	1	30	53.3%	16.7%	26.7%	3.3%	100.0%
新潟県	20	1	2	0	23	87.0%	4.3%	8.7%	0.0%	100.0%
富山県	11	0	0	0	11	100.0%	0.0%	0.0%	0.0%	100.0%
石川県	8	0	0	0	8	100.0%	0.0%	0.0%	0.0%	100.0%
福井県	8	1	0	0	9	88.9%	11.1%	0.0%	0.0%	100.0%
山梨県	28	0	0	0	28	100.0%	0.0%	0.0%	0.0%	100.0%
長野県	31	4	8	1	44	70.5%	9.1%	18.2%	2.3%	100.0%
岐阜県	25	3	4	0	32	78.1%	9.4%	12.5%	0.0%	100.0%
静岡県	29	1	5	0	35	82.9%	2.9%	14.3%	0.0%	100.0%
愛知県	36	3	12	0	51	70.6%	5.9%	23.5%	0.0%	100.0%
三重県	14	1	0	0	15	93.3%	6.7%	0.0%	0.0%	100.0%
滋賀県	13	5	1	1	20	65.0%	25.0%	5.0%	5.0%	100.0%
京都府	19	3	2	0	24	79.2%	12.5%	8.3%	0.0%	100.0%
大阪府	28	4	7	0	39	71.8%	10.3%	17.9%	0.0%	100.0%
兵庫県	24	6	4	0	34	70.6%	17.6%	11.8%	0.0%	100.0%
奈良県	14	0	4	0	18	77.8%	0.0%	22.2%	0.0%	100.0%
和歌山県	10	5	0	0	15	66.7%	33.3%	0.0%	0.0%	100.0%
鳥取県	15	0	0	0	15	100.0%	0.0%	0.0%	0.0%	100.0%
島根県	11	0	0	0	11	100.0%	0.0%	0.0%	0.0%	100.0%
岡山県	13	2	1	0	16	81.3%	12.5%	6.3%	0.0%	100.0%
広島県	9	5	1	0	15	60.0%	33.3%	6.7%	0.0%	100.0%
山口県	15	1	2	0	18	83.3%	5.6%	11.1%	0.0%	100.0%
徳島県	12	0	0	0	12	100.0%	0.0%	0.0%	0.0%	100.0%
香川県	9	2	1	1	13	69.2%	15.4%	7.7%	7.7%	100.0%
愛媛県	10	2	0	0	12	83.3%	16.7%	0.0%	0.0%	100.0%
高知県	12	2	1	0	15	80.0%	13.3%	6.7%	0.0%	100.0%
福岡県	29	9	11	0	51	56.9%	17.6%	21.6%	3.9%	100.0%
佐賀県	10	3	2	0	15	66.7%	20.0%	13.3%	0.0%	100.0%
長崎県	11	4	2	1	18	61.1%	22.2%	11.1%	5.6%	100.0%
熊本県	17	3	0	1	21	81.0%	14.3%	0.0%	4.8%	100.0%
大分県	8	3	3	0	14	57.1%	21.4%	21.4%	0.0%	100.0%
宮崎県	18	2	3	0	23	78.3%	8.7%	13.0%	0.0%	100.0%
鹿児島県	21	4	0	0	25	84.0%	16.0%	0.0%	0.0%	100.0%
沖縄県	25	1	3	0	29	86.2%	3.4%	10.3%	0.0%	100.0%
合計	996	146	158	19	1,319	75.5%	11.1%	12.0%	1.4%	100.0%

表7 健診時にボランティアなどの住民を配働しているか

都道府県	健診時にボランティアなどの住民を配働していますか。				合計
	常時配働している	ときどき配働している	配働していない	無記入	
北海道	17	30	93	0	140
青森県	3	10	21	0	34
岩手県	3	11	12	0	26
宮城県	5	13	15	0	33
秋田県	3	6	8	0	17
山形県	1	10	22	0	33
福島県	8	5	21	0	34
茨城県	12	11	11	1	35
栃木県	5	13	7	0	25
群馬県	15	6	5	0	26
埼玉県	20	10	25	1	56
千葉県	14	14	21	0	49
東京都	2	14	34	2	52
神奈川県	7	6	16	1	30
新潟県	7	5	10	1	23
富山県	2	5	4	0	11
石川県	3	1	4	0	8
福井県	6	0	3	0	9
山梨県	4	11	13	0	28
長野県	2	8	34	0	44
岐阜県	16	6	9	1	32
静岡県	2	6	27	0	35
愛知県	6	19	26	0	51
三重県	2	4	9	0	15
滋賀県	5	6	9	0	20
京都府	1	8	15	0	24
大阪府	12	15	12	0	39
兵庫県	6	13	15	0	34
奈良県	1	7	10	0	18
和歌山県	8	4	2	1	15
鳥取県	4	4	7	0	15
島根県	4	2	5	0	11
岡山県	9	2	5	0	16
広島県	5	5	5	0	15
山口県	13	0	4	1	18
徳島県	2	5	5	0	12
香川県	2	4	7	0	13
愛媛県	5	2	5	0	12
高知県	4	4	7	0	15
福岡県	5	18	26	2	51
佐賀県	9	4	2	0	15
長崎県	7	3	8	0	18
熊本県	2	8	11	0	21
大分県	4	4	6	0	14
宮崎県	11	4	8	0	23
鹿児島県	3	8	13	1	25
沖縄県	25	1	3	0	29
合計	312	355	640	12	1,319

都道府県	健診時にボランティアなどの住民を配働していますか。				合計
	常時配働している	ときどき配働している	配働していない	無記入	
北海道	12.1%	21.4%	66.4%	0.0%	100.0%
青森県	8.8%	29.4%	61.8%	0.0%	100.0%
岩手県	11.5%	42.3%	46.2%	0.0%	100.0%
宮城県	15.2%	39.4%	45.5%	0.0%	100.0%
秋田県	17.6%	35.3%	47.1%	0.0%	100.0%
山形県	3.0%	30.3%	66.7%	0.0%	100.0%
福島県	23.5%	14.7%	61.8%	0.0%	100.0%
茨城県	34.3%	31.4%	28.0%	2.9%	100.0%
栃木県	20.0%	52.0%	28.0%	0.0%	100.0%
群馬県	57.7%	23.1%	19.2%	0.0%	100.0%
埼玉県	35.7%	17.9%	44.6%	1.8%	100.0%
千葉県	28.6%	28.6%	42.9%	0.0%	100.0%
東京都	3.8%	26.9%	65.4%	3.8%	100.0%
神奈川県	23.3%	20.0%	53.3%	3.3%	100.0%
新潟県	30.4%	21.7%	43.5%	4.3%	100.0%
富山県	18.2%	45.5%	36.4%	0.0%	100.0%
石川県	37.5%	12.5%	50.0%	0.0%	100.0%
福井県	66.7%	0.0%	33.3%	0.0%	100.0%
山梨県	14.3%	39.3%	46.4%	0.0%	100.0%
長野県	4.5%	18.2%	77.3%	0.0%	100.0%
岐阜県	50.0%	18.8%	28.1%	3.1%	100.0%
静岡県	5.7%	17.1%	77.1%	0.0%	100.0%
愛知県	11.8%	37.3%	51.0%	0.0%	100.0%
三重県	13.3%	26.7%	60.0%	0.0%	100.0%
滋賀県	25.0%	30.0%	45.0%	0.0%	100.0%
京都府	4.2%	33.3%	62.5%	0.0%	100.0%
大阪府	30.8%	38.5%	30.8%	0.0%	100.0%
兵庫県	17.6%	38.2%	44.1%	0.0%	100.0%
奈良県	5.6%	38.9%	55.6%	0.0%	100.0%
和歌山県	53.3%	26.7%	13.3%	6.7%	100.0%
鳥取県	26.7%	26.7%	46.7%	0.0%	100.0%
島根県	36.4%	18.2%	45.5%	0.0%	100.0%
岡山県	56.3%	12.5%	31.3%	0.0%	100.0%
広島県	33.3%	33.3%	33.3%	0.0%	100.0%
山口県	72.2%	0.0%	22.2%	5.6%	100.0%
徳島県	16.7%	41.7%	41.7%	0.0%	100.0%
香川県	15.4%	30.8%	53.8%	0.0%	100.0%
愛媛県	41.7%	16.7%	41.7%	0.0%	100.0%
高知県	26.7%	26.7%	46.7%	0.0%	100.0%
福岡県	9.8%	35.3%	51.0%	3.9%	100.0%
佐賀県	60.0%	26.7%	13.3%	0.0%	100.0%
長崎県	38.9%	16.7%	44.4%	0.0%	100.0%
熊本県	9.5%	38.1%	52.4%	0.0%	100.0%
大分県	28.6%	28.6%	42.9%	0.0%	100.0%
宮崎県	47.8%	17.4%	34.8%	0.0%	100.0%
鹿児島県	12.0%	32.0%	52.0%	4.0%	100.0%
沖縄県	86.2%	3.4%	10.3%	0.0%	100.0%
合計	23.7%	26.9%	48.5%	0.9%	100.0%

表8 配置しているボランティアの資格

	配置しているボランティアの資格				配属しているボランティアの資格					
	子育て支援者(サ ポーター、パート ナー、アドバイ ザーなど)の研修 修了者	母子保健推進員	愛育班員	その他	合計	子育て支援者(サ ポーター、パート ナー、アドバイ ザーなど)の研修 修了者	母子保健推進員	愛育班員	その他	合計
北海道	7	9	0	33	46					
北海道										
青森県	4	3	0	8	13					
岩手県	8	2	0	7	14					
宮城県	5	2	0	11	18					
秋田県	6	2	0	1	9					
山形県	0	3	0	8	11					
福島県	1	4	0	10	13					
茨城県	3	9	1	12	23					
栃木県	2	7	0	10	18					
群馬県	3	16	0	10	21					
埼玉県	0	2	14	20	30					
千葉県	3	11	0	18	28					
東京都	1	0	0	15	16					
神奈川県	3	3	0	8	13					
新潟県	0	10	0	2	12					
富山県	0	6	0	2	7					
石川県	2	3	0	4	4					
福井県	1	5	0	0	6					
山梨県	2	1	14	6	15					
長野県	3	1	0	6	10					
岐阜県	2	20	0	9	22					
静岡県	2	0	0	6	8					
愛知県	8	3	0	15	25					
三重県	2	0	0	4	6					
滋賀県	1	2	0	8	11					
京都府	1	0	0	8	9					
大阪府	3	0	0	24	26					
兵庫県	5	3	1	12	19					
奈良県	3	1	0	4	8					
和歌山県	0	12	0	4	12					
鳥取県	1	1	0	7	8					
高知県	1	3	0	3	6					
岡山県	0	9	0	4	11					
広島県	0	8	0	6	10					
山口県	0	12	0	2	13					
徳島県	1	1	0	6	7					
香川県	1	1	2	3	6					
愛媛県	2	3	0	2	7					
高知県	3	1	0	4	8					
福岡県	4	1	0	20	23					
佐賀県	0	13	1	1	13					
長崎県	0	8	2	6	10					
熊本県	2	6	0	7	10					
大分県	2	6	1	3	8					
宮崎県	2	10	0	7	15					
鹿児島県	0	10	0	5	11					
沖縄県	1	25	0	1	26					
合計	101	250	44	364	665					

	配属しているボランティアの資格				配置しているボランティアの資格					
	子育て支援者(サ ポーター、パート ナー、アドバイ ザーなど)の研修 修了者	母子保健推進員	愛育班員	その他	合計	子育て支援者(サ ポーター、パート ナー、アドバイ ザーなど)の研修 修了者	母子保健推進員	愛育班員	その他	合計
北海道	15.2%	19.6%	0.0%	71.7%	100.0%					
北海道										
青森県	30.8%	23.1%	0.0%	61.5%	100.0%					
岩手県	57.1%	14.3%	0.0%	50.0%	100.0%					
宮城県	27.8%	11.1%	0.0%	61.1%	100.0%					
秋田県	66.7%	22.2%	0.0%	11.1%	100.0%					
山形県	0.0%	27.3%	0.0%	72.7%	100.0%					
福島県	7.7%	30.8%	0.0%	76.9%	100.0%					
茨城県	13.0%	39.1%	4.3%	52.2%	100.0%					
栃木県	11.1%	38.9%	0.0%	55.6%	100.0%					
群馬県	14.3%	76.2%	0.0%	47.6%	100.0%					
埼玉県	0.0%	6.7%	46.7%	66.7%	100.0%					
千葉県	10.7%	39.3%	0.0%	64.3%	100.0%					
東京都	6.3%	0.0%	0.0%	93.8%	100.0%					
神奈川県	23.1%	23.1%	0.0%	61.5%	100.0%					
新潟県	0.0%	83.3%	0.0%	16.7%	100.0%					
富山県	0.0%	85.7%	0.0%	28.6%	100.0%					
石川県	50.0%	75.0%	0.0%	0.0%	100.0%					
福井県	16.7%	83.3%	0.0%	0.0%	100.0%					
山梨県	13.3%	6.7%	93.3%	40.0%	100.0%					
長野県	30.0%	10.0%	0.0%	60.0%	100.0%					
岐阜県	9.1%	90.9%	0.0%	22.7%	100.0%					
静岡県	25.0%	0.0%	0.0%	75.0%	100.0%					
愛知県	32.0%	12.0%	0.0%	60.0%	100.0%					
三重県	33.3%	0.0%	0.0%	66.7%	100.0%					
滋賀県	9.1%	18.2%	0.0%	72.7%	100.0%					
京都府	11.1%	0.0%	0.0%	88.9%	100.0%					
大阪府	11.5%	0.0%	0.0%	92.3%	100.0%					
兵庫県	26.3%	15.8%	5.3%	63.2%	100.0%					
奈良県	37.5%	12.5%	0.0%	50.0%	100.0%					
和歌山県	0.0%	100.0%	0.0%	33.3%	100.0%					
鳥取県	12.5%	12.5%	0.0%	87.5%	100.0%					
高知県	16.7%	50.0%	0.0%	50.0%	100.0%					
岡山県	0.0%	9.1%	81.8%	36.4%	100.0%					
広島県	0.0%	80.0%	0.0%	60.0%	100.0%					
山口県	0.0%	92.3%	0.0%	15.4%	100.0%					
徳島県	14.3%	14.3%	0.0%	85.7%	100.0%					
香川県	16.7%	16.7%	33.3%	50.0%	100.0%					
愛媛県	28.6%	42.9%	0.0%	28.6%	100.0%					
高知県	37.5%	12.5%	0.0%	50.0%	100.0%					
福岡県	17.4%	4.3%	0.0%	87.0%	100.0%					
佐賀県	0.0%	100.0%	0.0%	7.7%	100.0%					
長崎県	0.0%	80.0%	20.0%	60.0%	100.0%					
熊本県	20.0%	60.0%	0.0%	70.0%	100.0%					
大分県	25.0%	75.0%	12.5%	37.5%	100.0%					
宮崎県	13.3%	66.7%	0.0%	46.7%	100.0%					
鹿児島県	0.0%	90.9%	0.0%	45.5%	100.0%					
沖縄県	3.8%	96.2%	0.0%	3.8%	100.0%					
合計	15.2%	37.6%	6.6%	54.7%	100.0%					

表9 食生活や栄養の指導

	食生活や栄養の指導				合計	食生活や栄養の指導				合計		
	受診者全員 (集団)に実施	受診者全員 (個人)に実施	必要性の認められるケースに実施	希望者に実施		実施していない	希望者に実施	必要性の認められるケースに実施	希望者に実施			
北海道	25	80	65	53	0	140	17.9%	57.1%	46.4%	37.9%	0.0%	100.0%
青森県	23	14	20	12	0	34	67.6%	41.2%	58.8%	35.3%	0.0%	100.0%
岩手県	14	15	13	9	0	26	53.8%	57.7%	50.0%	34.6%	0.0%	100.0%
宮城県	23	18	15	12	0	33	69.7%	54.5%	45.5%	36.4%	0.0%	100.0%
秋田県	7	11	8	4	0	17	41.2%	64.7%	47.1%	23.5%	0.0%	100.0%
山形県	25	17	21	14	0	33	75.8%	51.5%	63.6%	42.4%	0.0%	100.0%
福島県	19	16	15	9	1	33	57.6%	48.5%	45.5%	27.3%	3.0%	100.0%
茨城県	17	20	23	17	0	35	48.6%	57.1%	65.7%	48.6%	0.0%	100.0%
栃木県	15	12	14	12	0	25	60.0%	48.0%	56.0%	48.0%	0.0%	100.0%
群馬県	18	8	14	10	0	26	69.2%	30.8%	53.8%	38.5%	0.0%	100.0%
埼玉県	22	12	41	35	0	55	40.0%	21.8%	74.5%	63.6%	0.0%	100.0%
千葉県	16	12	37	27	0	49	32.7%	24.5%	75.5%	55.1%	0.0%	100.0%
東京都	34	12	40	32	0	52	65.4%	23.1%	76.9%	61.5%	0.0%	100.0%
神奈川県	18	6	25	25	0	30	60.0%	20.0%	83.3%	83.3%	0.0%	100.0%
新潟県	14	11	11	8	1	23	60.9%	47.8%	47.8%	34.8%	4.3%	100.0%
富山県	8	2	8	7	0	11	72.7%	18.2%	72.7%	63.6%	0.0%	100.0%
石川県	6	5	2	0	0	8	75.0%	62.5%	25.0%	0.0%	0.0%	100.0%
福井県	3	4	4	3	0	9	33.3%	44.4%	44.4%	33.3%	0.0%	100.0%
山梨県	12	15	14	7	0	28	42.9%	53.6%	50.0%	25.0%	0.0%	100.0%
長野県	31	30	20	16	0	44	70.5%	68.2%	45.5%	36.4%	0.0%	100.0%
岐阜県	21	13	17	11	0	32	65.6%	40.6%	53.1%	34.4%	0.0%	100.0%
静岡県	18	12	24	18	0	35	51.4%	34.3%	68.6%	51.4%	0.0%	100.0%
愛知県	19	8	40	34	2	51	37.3%	15.7%	78.4%	66.7%	3.9%	100.0%
三重県	2	3	11	9	0	15	13.3%	20.0%	73.3%	60.0%	0.0%	100.0%
滋賀県	14	8	11	6	0	20	70.0%	40.0%	55.0%	30.0%	0.0%	100.0%
京都府	18	6	17	12	0	24	75.0%	25.0%	70.8%	50.0%	0.0%	100.0%
大阪府	31	1	34	30	0	39	79.5%	2.6%	87.2%	76.9%	0.0%	100.0%
兵庫県	12	14	18	17	0	34	35.3%	41.2%	52.9%	50.0%	0.0%	100.0%
奈良県	6	6	11	11	0	18	33.3%	33.3%	61.1%	61.1%	0.0%	100.0%
和歌山県	8	9	6	5	0	15	53.3%	60.0%	40.0%	33.3%	0.0%	100.0%
鳥取県	6	9	4	5	0	15	40.0%	60.0%	26.7%	33.3%	0.0%	100.0%
島根県	6	9	5	5	0	11	54.5%	81.8%	45.5%	45.5%	0.0%	100.0%
岡山県	6	8	6	5	0	16	37.5%	50.0%	37.5%	31.3%	0.0%	100.0%
広島県	9	7	8	7	0	15	60.0%	46.7%	53.3%	46.7%	0.0%	100.0%
山口県	3	4	12	9	0	18	16.7%	22.2%	66.7%	50.0%	0.0%	100.0%
徳島県	7	5	4	5	0	12	58.3%	41.7%	33.3%	41.7%	0.0%	100.0%
香川県	6	4	6	5	0	13	46.2%	30.8%	46.2%	38.5%	0.0%	100.0%
愛媛県	4	7	6	4	0	12	33.3%	58.3%	50.0%	33.3%	0.0%	100.0%
高知県	7	12	2	2	0	15	46.7%	80.0%	13.3%	13.3%	0.0%	100.0%
福岡県	21	22	23	19	0	49	42.9%	44.9%	46.9%	38.8%	0.0%	100.0%
佐賀県	5	6	5	6	0	15	33.3%	40.0%	33.3%	40.0%	0.0%	100.0%
長崎県	7	10	6	4	0	18	38.9%	55.6%	33.3%	22.2%	0.0%	100.0%
熊本県	16	11	10	3	0	21	76.2%	52.4%	47.6%	14.3%	0.0%	100.0%
大分県	6	5	12	9	0	14	42.9%	35.7%	85.7%	64.3%	0.0%	100.0%
宮崎県	9	16	6	3	0	23	39.1%	69.6%	26.1%	13.0%	0.0%	100.0%
鹿児島県	14	10	13	12	0	25	56.0%	40.0%	52.0%	48.0%	0.0%	100.0%
沖縄県	3	19	12	9	0	29	10.3%	65.5%	41.4%	31.0%	0.0%	100.0%
合計	634	564	739	577	4	1,315	48.2%	42.9%	56.2%	43.9%	0.3%	100.0%

表10 栄養・食生活指導の担当者

	主な担当者は誰ですか				合計		主な担当者は誰ですか				合計
	保健師	栄養士	その他	無記入			保健師	栄養士	その他	無記入	
都道府県	3	136	0	1	140	都道府県	2.1%	97.1%	0.0%	0.7%	100.0%
北海道	1	32	1	0	34	北海道	2.9%	94.1%	2.9%	0.0%	100.0%
青森県	3	23	0	0	26	青森県	11.5%	88.5%	0.0%	0.0%	100.0%
岩手県	1	32	0	0	33	岩手県	3.0%	97.0%	0.0%	0.0%	100.0%
宮城県	2	15	0	0	17	宮城県	11.8%	88.2%	0.0%	0.0%	100.0%
秋田県	6	26	1	0	33	秋田県	18.2%	78.8%	3.0%	0.0%	100.0%
山形県	2	30	0	0	32	山形県	6.3%	93.8%	0.0%	0.0%	100.0%
福島県	3	31	1	0	35	福島県	8.6%	88.6%	2.9%	0.0%	100.0%
茨城県	4	21	0	0	25	茨城県	16.0%	84.0%	0.0%	0.0%	100.0%
栃木県	1	25	0	0	26	栃木県	3.8%	96.2%	0.0%	0.0%	100.0%
群馬県	3	51	1	0	55	群馬県	5.5%	92.7%	1.8%	0.0%	100.0%
埼玉県	1	48	0	0	49	埼玉県	2.0%	98.0%	0.0%	0.0%	100.0%
千葉県	4	48	0	0	52	千葉県	7.7%	92.3%	0.0%	0.0%	100.0%
東京都	1	28	1	0	30	東京都	3.3%	93.3%	3.3%	0.0%	100.0%
神奈川県	5	17	0	0	22	神奈川県	22.7%	77.3%	0.0%	0.0%	100.0%
新潟県	1	10	0	0	11	新潟県	9.1%	90.9%	0.0%	0.0%	100.0%
富山県	2	6	0	0	8	富山県	25.0%	75.0%	0.0%	0.0%	100.0%
石川県	1	8	0	0	9	石川県	11.1%	88.9%	0.0%	0.0%	100.0%
福井県	7	21	0	0	28	福井県	25.0%	75.0%	0.0%	0.0%	100.0%
山梨県	2	41	0	1	44	山梨県	4.5%	93.2%	0.0%	2.3%	100.0%
長野県	1	30	1	0	32	長野県	3.1%	93.8%	3.1%	0.0%	100.0%
岐阜県	2	33	0	0	35	岐阜県	5.7%	94.3%	0.0%	0.0%	100.0%
静岡県	8	39	2	0	49	静岡県	16.3%	79.6%	4.1%	0.0%	100.0%
愛知県	2	13	0	0	15	愛知県	13.3%	86.7%	0.0%	0.0%	100.0%
三重県	2	17	0	1	20	三重県	10.0%	85.0%	0.0%	5.0%	100.0%
滋賀県	1	23	0	0	24	滋賀県	4.2%	95.8%	0.0%	0.0%	100.0%
京都府	1	38	0	0	39	京都府	2.6%	97.4%	0.0%	0.0%	100.0%
大阪府	1	33	0	0	34	大阪府	2.9%	97.1%	0.0%	0.0%	100.0%
兵庫県	0	17	0	1	18	兵庫県	0.0%	94.4%	0.0%	5.6%	100.0%
奈良県	3	12	0	0	15	奈良県	20.0%	80.0%	0.0%	0.0%	100.0%
和歌山県	1	14	0	0	15	和歌山県	6.7%	93.3%	0.0%	0.0%	100.0%
鳥取県	1	10	0	0	11	鳥取県	9.1%	90.9%	0.0%	0.0%	100.0%
島根県	1	15	0	0	16	島根県	6.3%	93.8%	0.0%	0.0%	100.0%
岡山県	0	15	0	0	15	岡山県	0.0%	100.0%	0.0%	0.0%	100.0%
広島県	2	16	0	0	18	広島県	11.1%	88.9%	0.0%	0.0%	100.0%
山口県	0	12	0	0	12	山口県	0.0%	100.0%	0.0%	0.0%	100.0%
徳島県	1	12	0	0	13	徳島県	7.7%	92.3%	0.0%	0.0%	100.0%
香川県	0	12	0	0	12	香川県	0.0%	100.0%	0.0%	0.0%	100.0%
愛媛県	2	13	0	0	15	愛媛県	13.3%	86.7%	0.0%	0.0%	100.0%
高知県	9	39	1	0	49	高知県	18.4%	79.6%	2.0%	0.0%	100.0%
福岡県	2	12	0	1	15	福岡県	13.3%	80.0%	0.0%	6.7%	100.0%
佐賀県	0	18	0	0	18	佐賀県	0.0%	100.0%	0.0%	0.0%	100.0%
長崎県	0	21	0	0	21	長崎県	0.0%	100.0%	0.0%	0.0%	100.0%
熊本県	0	14	0	0	14	熊本県	0.0%	100.0%	0.0%	0.0%	100.0%
大分県	3	20	0	0	23	大分県	13.0%	87.0%	0.0%	0.0%	100.0%
宮崎県	8	15	2	0	25	宮崎県	32.0%	60.0%	8.0%	0.0%	100.0%
鹿児島県	2	27	0	0	29	鹿児島県	6.9%	93.1%	0.0%	0.0%	100.0%
沖縄県						沖縄県					
合計	106	1,189	11	5	1,311	合計	8.1%	90.7%	0.8%	0.4%	100.0%

表11 「食育」の視点を加えているか

	「食育」の視点を加えていますか				合計		「食育」の視点を加えていますか				合計
	はい	いいえ	わからない	無記入			はい	いいえ	わからない	無記入	
都道府県						都道府県					
北海道	113	14	9	4	140	北海道	80.7%	10.0%	6.4%	2.9%	100.0%
青森県	32	1	1	0	34	青森県	94.1%	2.9%	2.9%	0.0%	100.0%
岩手県	21	1	2	2	26	岩手県	80.8%	3.8%	7.7%	7.7%	100.0%
宮城県	30	1	2	0	33	宮城県	90.9%	3.0%	6.1%	0.0%	100.0%
秋田県	15	1	1	0	17	秋田県	88.2%	5.9%	5.9%	0.0%	100.0%
山形県	30	2	1	0	33	山形県	90.9%	6.1%	3.0%	0.0%	100.0%
福島県	29	1	0	2	32	福島県	90.6%	3.1%	0.0%	6.3%	100.0%
茨城県	32	1	0	2	35	茨城県	91.4%	2.9%	0.0%	5.7%	100.0%
栃木県	23	1	0	1	25	栃木県	92.0%	4.0%	0.0%	4.0%	100.0%
群馬県	23	3	0	0	26	群馬県	88.5%	11.5%	0.0%	0.0%	100.0%
埼玉県	46	7	1	1	55	埼玉県	83.6%	12.7%	1.8%	1.8%	100.0%
千葉県	41	3	2	3	49	千葉県	83.7%	6.1%	4.1%	6.1%	100.0%
東京都	49	2	0	1	52	東京都	94.2%	3.8%	0.0%	1.9%	100.0%
神奈川県	27	3	0	0	30	神奈川県	90.0%	10.0%	0.0%	0.0%	100.0%
新潟県	19	2	1	0	22	新潟県	86.4%	9.1%	4.5%	0.0%	100.0%
富山県	10	1	0	0	11	富山県	90.9%	9.1%	0.0%	0.0%	100.0%
石川県	8	0	0	0	8	石川県	100.0%	0.0%	0.0%	0.0%	100.0%
福井県	8	1	0	0	9	福井県	88.9%	11.1%	0.0%	0.0%	100.0%
山梨県	24	1	1	2	28	山梨県	85.7%	3.6%	3.6%	7.1%	100.0%
長野県	36	2	0	6	44	長野県	81.8%	4.5%	0.0%	13.6%	100.0%
岐阜県	29	3	0	0	32	岐阜県	90.6%	9.4%	0.0%	0.0%	100.0%
静岡県	34	1	0	0	35	静岡県	97.1%	2.9%	0.0%	0.0%	100.0%
愛知県	35	9	5	0	49	愛知県	71.4%	18.4%	10.2%	0.0%	100.0%
三重県	13	2	0	0	15	三重県	86.7%	13.3%	0.0%	0.0%	100.0%
滋賀県	16	2	0	2	20	滋賀県	80.0%	10.0%	0.0%	10.0%	100.0%
京都府	20	3	1	0	24	京都府	83.3%	12.5%	4.2%	0.0%	100.0%
大阪府	36	2	1	0	39	大阪府	92.3%	5.1%	2.6%	0.0%	100.0%
兵庫県	32	1	0	1	34	兵庫県	94.1%	2.9%	0.0%	2.9%	100.0%
奈良県	14	0	3	1	18	奈良県	77.8%	0.0%	16.7%	5.6%	100.0%
和歌山県	12	0	1	2	15	和歌山県	80.0%	0.0%	6.7%	13.3%	100.0%
鳥取県	13	1	0	1	15	鳥取県	86.7%	6.7%	0.0%	6.7%	100.0%
島根県	9	1	1	0	11	島根県	81.8%	9.1%	9.1%	0.0%	100.0%
岡山県	15	1	0	0	16	岡山県	93.8%	6.3%	0.0%	0.0%	100.0%
広島県	13	1	0	1	15	広島県	86.7%	6.7%	0.0%	6.7%	100.0%
山口県	15	2	0	1	18	山口県	83.3%	11.1%	0.0%	5.6%	100.0%
徳島県	11	0	1	0	12	徳島県	91.7%	0.0%	8.3%	0.0%	100.0%
香川県	13	0	0	0	13	香川県	100.0%	0.0%	0.0%	0.0%	100.0%
愛媛県	11	0	0	1	12	愛媛県	91.7%	0.0%	0.0%	8.3%	100.0%
高知県	13	2	0	0	15	高知県	86.7%	13.3%	0.0%	0.0%	100.0%
福岡県	40	4	4	1	49	福岡県	81.6%	8.2%	8.2%	2.0%	100.0%
佐賀県	13	2	0	0	15	佐賀県	86.7%	13.3%	0.0%	0.0%	100.0%
長崎県	14	1	2	1	18	長崎県	77.8%	5.6%	11.1%	5.6%	100.0%
熊本県	18	1	1	1	21	熊本県	85.7%	4.8%	4.8%	4.8%	100.0%
大分県	13	0	1	0	14	大分県	92.9%	0.0%	7.1%	0.0%	100.0%
宮崎県	19	3	0	1	23	宮崎県	82.6%	13.0%	0.0%	4.3%	100.0%
鹿児島県	18	4	1	2	25	鹿児島県	72.0%	16.0%	4.0%	8.0%	100.0%
沖縄県	22	3	3	1	29	沖縄県	75.9%	10.3%	10.3%	3.4%	100.0%
合計	1,127	97	46	41	1,311	合計	86.0%	7.4%	3.5%	3.1%	100.0%

表12 専門職間の連携

	専門職間の連携				合計	専門職間の連携				合計
	保健師が各専門職間を調整して回っている	その都度、それの中で解決するようにし、とくに調整はしていない	健診終了後、担当した専門職種(医師、歯科医師、保健師、心理士、栄養士など)が薬まじり、カンファレンスを開き、情報交換をしている	その他		保健師が各専門職間を調整して回っている	その都度、それの中で解決するようにし、とくに調整はしていない	健診終了後、担当した専門職種(医師、歯科医師、保健師、心理士、栄養士など)が薬まじり、カンファレンスを開き、情報交換をしている	その他	
北海道	58	4	127	1	139	41.7%	2.9%	91.4%	0.7%	100.0%
青森県	20	1	25	3	33	60.6%	3.0%	75.8%	9.1%	100.0%
岩手県	13	1	23	0	26	50.0%	3.8%	88.5%	0.0%	100.0%
宮城県	9	0	32	2	33	27.3%	0.0%	97.0%	6.1%	100.0%
秋田県	7	2	14	0	17	41.2%	11.8%	82.4%	0.0%	100.0%
山形県	16	1	33	2	33	48.5%	3.0%	78.8%	6.1%	100.0%
福島県	9	0	36	1	34	26.5%	0.0%	97.1%	2.9%	100.0%
茨城県	20	0	34	0	35	57.1%	0.0%	97.1%	0.0%	100.0%
栃木県	9	1	21	0	25	36.0%	4.0%	84.0%	0.0%	100.0%
群馬県	13	1	22	0	26	50.0%	3.8%	84.6%	0.0%	100.0%
埼玉県	24	1	53	0	55	43.6%	1.8%	96.4%	1.8%	100.0%
千葉県	24	1	40	3	48	50.0%	2.1%	83.3%	6.3%	100.0%
東京都	20	4	48	4	52	38.5%	7.7%	92.3%	7.7%	100.0%
神奈川県	14	2	30	2	30	46.7%	6.7%	100.0%	6.7%	100.0%
新潟県	11	1	20	1	23	47.8%	4.3%	87.0%	4.3%	100.0%
富山県	3	0	10	0	11	27.3%	0.0%	90.9%	0.0%	100.0%
石川県	5	0	7	0	8	62.5%	0.0%	87.5%	0.0%	100.0%
福井県	5	2	6	0	9	55.6%	22.2%	66.7%	0.0%	100.0%
山梨県	21	1	21	1	28	75.0%	3.6%	75.0%	3.6%	100.0%
長野県	24	1	36	2	44	54.5%	2.3%	81.8%	4.5%	100.0%
岐阜県	10	1	28	4	32	31.3%	3.1%	87.5%	12.5%	100.0%
静岡県	16	1	33	0	35	45.7%	2.9%	94.3%	0.0%	100.0%
愛知県	16	4	48	2	51	64.3%	7.8%	94.1%	3.9%	100.0%
三重県	9	2	13	1	14	64.3%	14.3%	92.9%	7.1%	100.0%
滋賀県	7	1	15	2	20	35.0%	5.0%	75.0%	10.0%	100.0%
京都府	11	2	20	2	24	45.8%	8.3%	83.3%	8.3%	100.0%
大阪府	24	2	37	1	39	61.5%	5.1%	94.9%	2.6%	100.0%
兵庫県	15	2	31	0	34	44.1%	5.9%	91.2%	0.0%	100.0%
奈良県	6	0	17	0	18	33.3%	0.0%	94.4%	0.0%	100.0%
和歌山県	10	2	8	1	15	66.7%	13.3%	53.3%	6.7%	100.0%
鳥取県	5	0	15	1	15	33.3%	0.0%	100.0%	6.7%	100.0%
島根県	8	0	10	1	11	72.7%	0.0%	90.9%	9.1%	100.0%
岡山県	10	1	14	1	16	62.5%	6.3%	87.5%	6.3%	100.0%
広島県	7	1	12	1	15	46.7%	6.7%	80.0%	6.7%	100.0%
山口県	9	1	14	1	18	50.0%	5.6%	77.8%	5.6%	100.0%
徳島県	4	0	11	0	12	33.3%	0.0%	91.7%	0.0%	100.0%
香川県	3	0	13	0	13	23.1%	0.0%	100.0%	0.0%	100.0%
愛媛県	4	0	11	2	12	33.3%	0.0%	91.7%	16.7%	100.0%
高知県	8	1	11	1	15	53.3%	6.7%	73.3%	6.7%	100.0%
福岡県	18	0	42	3	48	37.5%	0.0%	87.5%	6.3%	100.0%
佐賀県	10	2	7	0	15	66.7%	13.3%	46.7%	0.0%	100.0%
長崎県	8	0	16	0	18	44.4%	0.0%	88.9%	0.0%	100.0%
熊本県	13	1	20	0	21	61.9%	4.8%	95.2%	0.0%	100.0%
大分県	6	1	12	0	14	42.9%	7.1%	85.7%	0.0%	100.0%
宮城県	11	0	17	1	23	47.8%	0.0%	73.9%	4.3%	100.0%
鹿児島県	13	3	16	1	25	52.0%	12.0%	64.0%	4.0%	100.0%
沖縄県	8	3	21	5	29	27.6%	10.3%	72.4%	17.2%	100.0%
合計	594	55	1,140	54	1,311	45.3%	4.2%	87.0%	4.1%	100.0%

表13 未受診者把握の方法

	未受診者把握の方法					合計	未受診者把握の方法					合計		
	未受診児に電話をして、未受診の理由、発育上の問題について確認する	電話で連絡がとれた場合は手紙などの手段を用いて訪問する	電話や手紙などで確認がとれた場合は、最終手段として訪問する	健診のお知らせやアンケートに、未受診の理由を返すようになっている	保育園と連携をとる、入園中の未受診児を把握している		その他	未受診児に電話をして、未受診の理由、発育上の問題について確認する	電話で連絡がとれた場合は手紙などの手段を用いて訪問する	電話や手紙などで確認がとれた場合は、最終手段として訪問する	健診のお知らせやアンケートに、未受診の理由を返すようになっている		保育園と連携をとる、入園中の未受診児を把握している	その他
北海道	115	22	53	68	12	42	33	138	8.7%	49.3%	8.7%	47.1%	30.4%	100.0%
青森県	29	9	9	19	5	5	32	28.1%	59.4%	15.6%	62.5%	15.6%	100.0%	
岩手県	24	8	11	9	3	2	25	32.0%	36.0%	12.0%	72.0%	8.0%	100.0%	
宮城県	26	4	23	21	10	15	33	12.1%	69.7%	30.3%	42.4%	45.5%	100.0%	
秋田県	15	3	9	8	6	2	17	17.6%	52.9%	23.5%	35.3%	11.8%	100.0%	
山形県	30	6	19	22	4	6	33	18.2%	66.7%	12.1%	69.7%	18.2%	100.0%	
福島県	25	6	11	13	2	4	33	18.2%	33.3%	6.1%	36.4%	12.1%	100.0%	
茨城県	24	6	17	24	10	10	35	17.1%	48.6%	28.6%	40.0%	28.6%	100.0%	
群馬県	20	7	11	16	5	5	24	29.2%	45.8%	20.8%	62.5%	20.8%	100.0%	
栃木県	23	5	11	14	2	4	25	20.0%	44.0%	8.0%	44.0%	16.0%	100.0%	
埼玉県	36	11	16	27	20	21	56	19.6%	28.6%	35.7%	33.9%	37.5%	100.0%	
千葉県	35	12	16	19	20	17	48	25.0%	33.3%	41.7%	41.7%	35.4%	100.0%	
東京都	40	9	32	34	35	12	48	18.8%	66.7%	72.9%	25.0%	20.8%	100.0%	
神奈川県	21	5	13	19	8	7	30	16.7%	43.3%	26.7%	26.7%	23.3%	100.0%	
新潟県	17	2	11	16	2	5	23	8.7%	47.8%	8.7%	60.9%	21.7%	100.0%	
富山県	10	0	6	7	0	0	11	0.0%	54.5%	0.0%	63.6%	0.0%	100.0%	
石川県	7	1	4	5	3	6	8	12.5%	50.0%	37.5%	75.0%	12.5%	100.0%	
福井県	9	2	6	6	1	6	9	22.2%	66.7%	11.1%	66.7%	11.1%	100.0%	
山梨県	22	4	13	15	6	11	28	14.3%	46.4%	21.4%	39.3%	32.1%	100.0%	
長野県	35	9	14	21	3	26	40	22.5%	35.0%	7.5%	65.0%	12.5%	100.0%	
岐阜県	25	5	15	17	6	22	32	15.6%	46.9%	18.8%	68.8%	12.5%	100.0%	
静岡県	28	6	18	20	7	19	35	17.1%	51.4%	20.0%	54.3%	20.0%	100.0%	
愛知県	42	13	27	36	7	30	51	25.5%	52.9%	13.7%	58.8%	19.6%	100.0%	
三重県	14	3	6	10	4	12	15	20.0%	66.7%	26.7%	80.0%	20.0%	100.0%	
滋賀県	16	4	11	10	1	10	20	20.0%	50.0%	5.0%	50.0%	25.0%	100.0%	
京都府	22	6	16	16	7	14	24	25.0%	66.7%	29.2%	58.3%	16.7%	100.0%	
大阪府	31	11	22	21	20	12	39	28.2%	56.4%	53.8%	51.3%	30.8%	100.0%	
兵庫県	27	11	9	19	13	18	34	32.4%	26.5%	38.2%	52.9%	26.5%	100.0%	
奈良県	15	1	10	11	7	10	18	5.6%	55.6%	38.9%	55.6%	16.7%	100.0%	
和歌山県	12	2	5	9	0	9	15	13.3%	33.3%	0.0%	60.0%	6.7%	100.0%	
鳥取県	13	4	5	7	4	11	15	26.7%	33.3%	26.7%	73.3%	13.3%	100.0%	
島根県	9	3	3	4	3	5	11	27.3%	36.4%	27.3%	45.5%	18.2%	100.0%	
岡山県	13	3	5	10	6	10	16	18.8%	31.3%	37.5%	62.5%	31.3%	100.0%	
広島県	13	3	5	7	6	7	15	20.0%	33.3%	40.0%	46.7%	33.3%	100.0%	
山口県	16	4	8	11	2	7	18	22.2%	44.4%	11.1%	38.9%	22.2%	100.0%	
徳島県	10	4	3	7	2	11	12	33.3%	25.0%	16.7%	91.7%	25.0%	100.0%	
香川県	10	0	7	8	3	7	13	0.0%	61.5%	23.1%	53.8%	30.8%	100.0%	
愛媛県	9	2	7	5	5	6	12	58.3%	41.7%	41.7%	50.0%	25.0%	100.0%	
高知県	6	1	1	2	3	10	14	7.1%	14.3%	21.4%	71.4%	35.7%	100.0%	
福岡県	31	6	19	20	9	22	50	12.0%	38.0%	18.0%	44.0%	34.0%	100.0%	
佐賀県	10	4	8	8	3	7	15	26.7%	53.3%	20.0%	46.7%	20.0%	100.0%	
長崎県	15	2	8	11	3	10	18	11.1%	44.4%	16.7%	55.6%	33.3%	100.0%	
熊本県	19	3	10	8	3	16	21	14.3%	47.6%	14.3%	76.2%	19.0%	100.0%	
大分県	11	2	4	8	6	8	14	14.3%	28.6%	42.9%	57.1%	28.6%	100.0%	
宮崎県	21	2	6	13	5	15	23	8.7%	26.1%	21.7%	65.2%	17.4%	100.0%	
鹿児島県	21	8	9	14	4	21	24	33.3%	37.5%	16.7%	87.5%	20.8%	100.0%	
沖縄県	15	2	4	3	1	5	16	51.7%	13.8%	3.4%	17.2%	55.2%	100.0%	
合計	1,037	246	556	698	296	669	1,299	18.9%	42.8%	22.8%	51.5%	24.7%	100.0%	