

表 7-23 時間帯別提供されたケアの平均時間とケアの発生率上位 20 位 (21 時台)

21 時	TCC	平均値順	平均値	度数	TCC	発生率順	平均値	度数	発生率
1	264	継続的な評価を伴うモニター監視	15.6	8	141	日常会話、声かけ	2.8	186	42.6
2	68	排便時の見守り	14.0	1	135	(夜間)巡視、容態観察	1.3	135	30.9
3	218	タッピング、体位排痰の実施等	9.7	2	162	採光・防音調整	0.6	91	20.8
4	71	人工肛門のケアの準備、後始末	9.0	1	211	点滴・IVHの滴下の調整等	1.4	84	19.2
5	3	洗面一部介助	8.0	1	152	寝具を整える	1.0	81	18.5
6	223	人工呼吸器使用中の観察	7.3	11	136	脳・神経系の観察・測定	2.8	76	17.4
7	234	褥創、外科創等の処置等	6.6	4	142	ニード、訴えを知る	2.2	65	14.9
8	413	カーデクス、看護記録等	6.2	32	101	体位変換全介助	2.5	61	14.0
9	4	洗面全介助	5.9	3	202	薬を患者に配布	1.6	48	11.0
10	98	経管栄養の実施	5.5	8	77	おむつの点検	1.4	42	9.6
11	265	診察の介助・準備・後始末	4.0	1	53	衣服を整える	1.1	41	9.4
12	246	血液治療、アンギオ検査介助	3.7	1	215	吸引の実施・準備・後始末	3.4	40	9.2
13	215	吸引の実施・準備・後始末	3.4	40	76	おむつ除去、装着	2.4	35	8.0
14	216	吸入療法・ネブライザー準備等	3.2	6	106	ギャッチベッドの操作	1.0	33	7.6
15	134	その他の問題行動への対応	3.2	8	413	カーデクス、看護記録等	6.2	32	7.3
16	75	ポータブルトイレの準備・後始末	2.9	3	143	ナースコールの受理応答	0.8	31	7.1
17	141	日常会話、声かけ	2.8	186	102	褥創防止具使用等	0.7	26	5.9
18	136	脳・神経系の観察・測定	2.8	76	100	体位変換一部介助	1.3	22	5.0
19	118	歩行の介助	2.8	8	201	処方箋と処方薬の照合	1.1	22	5.0
20	7	口腔清潔(歯みがき等)	2.8	11	224	温・冷あん法の準備、後始末等	2.3	21	4.8

表 7-24 時間帯別提供されたケアの平均時間とケアの発生率上位 20 位 (22 時台)

22 時	TCC	平均値順	平均値	度数	TCC	発生率順	平均値	度数	発生率
1	410	申し送り	24.3	3	135	(夜間)巡視、容態観察	1.2	149	34.1
2	52	更衣動作の全介助	21.5	2	141	日常会話、声かけ	2.3	106	24.3
3	264	継続的な評価を伴うモニター監視	17.8	7	211	点滴・IVHの滴下の調整等	1.4	74	16.9
4	14	全身清拭	15.7	2	136	脳・神経系の観察・測定	1.8	67	15.3
5	265	診察の介助・準備・後始末	15.0	1	152	寝具を整える	1.1	57	13.0
6	419	職員室の整理・整頓、掃除	15.0	1	101	体位変換全介助	3.1	53	12.1
7	234	褥創、外科創等の処置等	8.8	2	215	吸引の実施・準備・後始末	2.2	43	9.8
8	223	人工呼吸器使用中の観察	7.0	10	162	採光・防音調整	0.7	37	8.5
9	216	吸入療法・ネブライザー準備等	5.4	3	413	カーデクス、看護記録等	4.3	36	8.2
10	412	ケース会議	4.7	1	142	ニード、訴えを知る	1.6	28	6.4

11	145	励まし、慰め、術後の心理的ケア	4.3	3	64	留置カテーテルの観察等	1.0	26	5.9
12	413	カーデクス、看護記録等	4.3	36	77	おむつの点検	1.7	26	5.9
13	117	歩行の見守り	4.0	2	53	衣服を整える	1.2	25	5.7
14	222	気管切開、気管切開口のケア等	4.0	1	76	おむつ除去、装着	2.6	19	4.3
15	205	静脈内注射の準備等	3.8	4	143	ナースコールの受理応答	0.6	19	4.3
16	408	職員間の連絡	3.7	3	102	褥創防止具使用等	1.4	16	3.7
17	221	気管内挿管の準備等	3.3	1	61	尿収器の後始末	1.0	14	3.2
18	101	体位変換全介助	3.1	53	100	体位変換一部介助	1.6	14	3.2
19	55	ベッドからトイレへの移乗介助	3.0	1	202	薬を患者に配布	1.0	13	3.0
20	59	排尿時の見守り	3.0	8	106	ギャッチベッドの操作	0.9	12	2.7

表 7-25 時間帯別提供されたケアの平均時間とケアの発生率上位 20 位 (23 時台)

23 時	TCC	平均値順	平均値	度数	TCC	発生率順	平均値	度数	発生率
1	410	申し送り	28.0	2	135	(夜間)巡視、容態観察	1.3	188	43.0
2	264	継続的な評価を伴うモニター監視	18.2	7	101	体位変換全介助	2.1	98	22.4
3	230	膀胱洗浄の準備・実施、後始末	10.0	1	141	日常会話、声かけ	1.7	94	21.5
4	223	人工呼吸器使用中の観察	7.9	9	211	点滴・IVHの滴下の調整等	1.6	86	19.7
5	411	医療、行政担当者との連絡	7.0	1	136	脳・神経系の観察・測定	2.4	71	16.2
6	118	歩行の介助	6.3	2	77	おむつの点検	1.9	68	15.6
7	218	タッピング、体位排痰の実施等	6.0	1	152	寝具を整える	0.8	68	15.6
8	269	使用物品の消毒等	6.0	1	76	おむつ除去、装着	2.2	49	11.2
9	356	結果確認・後始末	6.0	1	215	吸引の実施・準備・後始末	2.5	44	10.1
10	41	浴槽外から浴槽内への移乗介助	5.7	1	79	おむつの後始末	0.9	39	8.9
11	409	医師からの指示を受ける	4.5	2	64	留置カテーテルの観察等	1.6	35	8.0
12	413	カーデクス、看護記録等	4.4	28	53	衣服を整える	0.9	34	7.8
13	206	持続的静脈内注射の準備等	4.2	3	142	ニード、訴えを知る	2.0	31	7.1
14	412	ケース会議	4.0	2	413	カーデクス、看護記録等	4.4	28	6.4
15	408	職員間の連絡	3.9	4	162	採光・防音調整	0.8	27	6.2
16	75	ポータブルトイレの準備・後始末	3.7	1	102	褥創防止具使用等	1.1	25	5.7
17	234	褥創、外科創等の処置等	3.5	6	143	ナースコールの受理応答	0.6	18	4.1
18	93	飲み物摂取介助	3.4	3	224	温・冷あん法の準備、後始末等	1.2	18	4.1
19	205	静脈内注射の準備等	3.4	7	100	体位変換一部介助	1.2	16	3.7
20	145	励まし、慰め、術後の心理的ケア	3.3	1	217	酸素吸入の準備・実施・後始末	1.8	14	3.2

3.高齢者タイプ別時間帯別提供時間の特徴

高齢者タイプ1は、平均10分で10時台が最も長く18.1分、次に9時台で18.0分、11時台で16.6分、14時台で16.0分と続いていた。逆に、最も短かったのは、22時台で3.6分、次に2時台で3.7分、0時台で4.1分、4時台で4.3分と続いた。

高齢者タイプ2は、平均14.0分で9時台が最も多く27.8分、次に10時台で26.3分、14時台で21.8分、11時台で19.7分と続いた。逆に、最も短かったのは、4時台で4.3分、次に3時台で5.5分、22時台で5.7分、0時台で5.9分と続いていた。

高齢者タイプ3は、平均19.6分で、タイプ1の約2倍の時間が提供され、10時台が最も長く、34.9分、次に11時台で30.1分、14時台で30.0分、9時台で29.8分と続いた。逆に、最も短かったのは、0時台で8.5分、次に4時台で8.7分、23時台で9.0分、3時台で9.3分と続いていた。

高齢者タイプ4は、平均18.2分、最も長い時間は9時台で36.3分であり、次に10時台で33.3分、11時台で29.1分、14時台で27.5分と続いていた。逆に、最も短かったのは、0時台で9.1分、次に4時台で9.4分、3時台で9.4分、22時台で9.9分と続いていた。

以上のように、高齢者タイプ別には、高齢者タイプ1,3ともに最も提供時間が長い時間帯は10時台であり、高齢者タイプ2と4は、9時台であった。すべてのタイプにおいて提供時間が長かった時間帯は、9時あるいは10時台で、次いでタイプ4を除けば11時台が長く、次いで14時台、15時台の提供時間が長くなっていた。

高齢者タイプ1は22時台と2時台の提供時間は短く、高齢者タイプ2は4時台が一番短かった。高齢者タイプ3と4では、0時と3時、4時台が他の時間帯に比較すると短かった。

このように高齢者タイプ別に、時間帯別平均総介護時間の推移をみると、どの高齢者タイプにおいても、9時~10時台と14~15時台の2時点を凸とした、日勤帯での提供がなされていることが示された。

また、高齢者タイプ1や2に比べ、高齢者タイプ3では17時に若干提供時間が減少するが、14時から20時における時間帯においても介護業務量が多く、高齢者の特性によって提供されている時間とその業務内容が異なると推察された。また深夜帯の2時台にも13.1分と顕著に長い時間が示され、深夜帯にもケアの提供が必要であったことを示していた。

表 7-26 時間帯別平均総介護時間（高齢者タイプ別）

		平均値(分)	標準偏差	最小値	最大値	N			平均値(分)	標準偏差	最小値	最大値	N
高齢者 タイプ1	0	4.1	7.8	0.3	67.7	96	高齢者 タイプ3	0	8.5	11.1	0.3	60.3	52
	1	6.0	12.2	0.3	75.0	79		1	9.5	13.5	0.7	64.7	44
	2	3.7	6.7	0.3	41.7	86		2	13.1	16.0	0.3	63.3	44
	3	7.1	13.5	0.3	66.0	86		3	9.3	13.6	0.3	61.7	39
	4	4.3	8.1	0.3	56.0	81		4	8.7	11.3	0.3	62.3	50
	5	5.0	6.1	0.3	26.3	74		5	10.4	14.4	0.3	89.3	52
	6	8.5	8.3	0.3	39.7	110		6	14.3	15.6	0.3	82.0	58
	7	8.9	10.8	0.3	55.3	108		7	21.2	23.5	0.3	130.7	57
	8	13.0	15.2	0.3	80.0	124		8	24.7	20.1	2.3	76.0	58
	9	18.0	23.6	0.3	145.7	127		9	29.8	25.2	1.0	106.3	64
	10	18.1	20.3	0.3	122.0	128		10	34.9	30.6	0.3	168.7	63
	11	16.6	20.3	0.3	103.7	110		11	30.1	29.8	0.7	156.0	61
	12	12.9	17.3	0.3	100.3	122		12	27.5	27.9	0.7	111.0	63
	13	12.7	14.6	0.3	83.0	98		13	23.1	26.5	0.3	128.0	59
	14	16.0	19.5	0.3	100.7	114		14	30.0	27.0	1.0	110.7	58
	15	14.5	19.6	0.3	122.3	101		15	29.3	34.9	1.0	219.0	55
	16	11.3	13.5	0.3	72.0	100		16	24.0	27.9	0.3	136.0	61
	17	8.2	9.0	0.3	45.7	121		17	15.6	14.2	0.3	72.7	63
	18	9.8	12.6	0.3	67.0	122		18	22.1	23.1	0.3	100.3	61
	19	8.5	9.3	0.3	47.3	105		19	17.9	18.2	0.3	79.0	54
	20	6.8	6.6	0.3	36.7	108		20	17.7	21.0	0.3	100.0	59
	21	5.0	6.0	0.3	35.0	110		21	12.6	14.3	0.3	62.7	57
	22	3.6	4.6	0.3	25.7	83		22	11.6	21.6	0.3	112.3	49
	23	4.8	6.7	0.3	34.0	88		23	9.0	9.9	0.3	64.0	55
合計	10.0	14.5	0.3	145.7	2481	合計	19.6	23.3	0.3	219.0	1336		
高齢者 タイプ2	0	5.9	9.2	0.3	56.7	83	高齢者 タイプ4	0	9.1	14.5	0.3	123.7	104
	1	8.8	14.4	0.3	93.0	82		1	10.6	16.7	0.3	121.7	92
	2	7.9	12.3	0.3	66.7	80		2	11.0	16.3	0.3	126.3	102
	3	5.5	8.1	0.3	49.7	75		3	9.4	15.3	0.3	121.7	98
	4	4.3	6.5	0.3	35.0	69		4	9.4	13.5	0.3	121.7	100
	5	8.5	9.9	0.3	39.0	75		5	13.6	17.5	0.3	129.0	99
	6	10.7	10.4	0.3	57.0	100		6	11.7	15.0	0.3	121.7	112
	7	11.0	11.5	0.3	73.3	97		7	13.9	20.1	0.3	181.3	109
	8	19.1	17.3	0.3	84.0	107		8	22.2	29.7	0.7	200.0	113
	9	27.8	22.5	0.3	108.7	104		9	36.3	32.2	2.0	168.0	121
	10	26.3	23.8	0.3	111.7	107		10	33.3	36.3	0.3	252.0	118
	11	19.7	18.8	0.3	92.7	104		11	29.1	29.4	0.3	206.0	118
	12	18.9	19.6	0.3	146.7	98		12	22.4	31.4	0.7	244.0	116
	13	15.6	14.5	0.3	73.3	92		13	21.0	26.2	0.3	193.7	115
	14	21.8	19.0	0.7	106.3	101		14	27.5	29.4	0.7	174.0	113
	15	19.5	18.9	0.3	87.3	100		15	24.3	28.0	0.3	223.7	118
	16	15.7	15.9	0.3	78.0	96		16	22.7	28.3	0.3	227.7	116
	17	15.3	19.0	0.3	142.7	103		17	18.9	21.2	0.3	150.3	117
	18	15.8	19.6	0.7	115.3	106		18	17.9	23.2	0.3	129.3	112
	19	11.4	11.1	0.3	52.0	95		19	14.8	18.3	0.3	124.3	111
	20	10.5	10.3	0.3	61.0	97		20	13.8	15.8	0.3	140.7	115
	21	7.4	9.2	0.3	61.3	90		21	12.6	19.5	0.3	127.7	105
	22	5.7	8.5	0.3	60.0	84		22	9.9	15.4	0.3	128.3	99
	23	6.4	9.1	0.3	47.3	81		23	10.8	15.4	0.3	132.0	107
合計	14.0	16.7	0.3	146.7	2226	合計	18.2	24.6	0.3	252.0	2630		

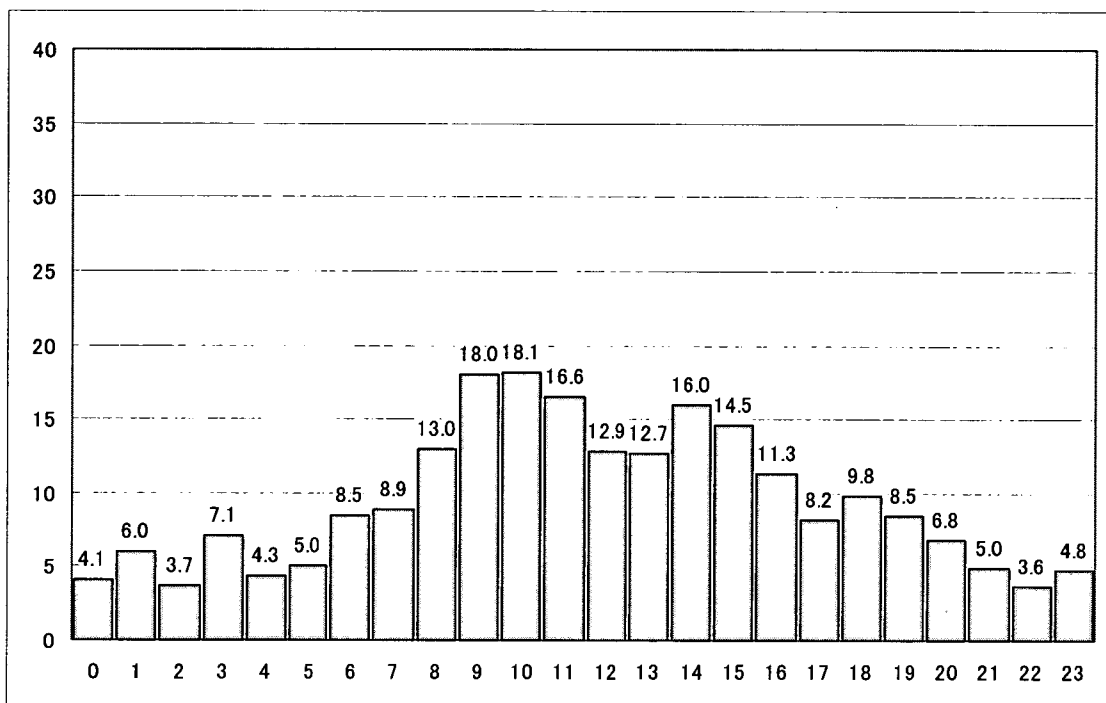


図 7-2 時間帯別平均総介護時間（高齢者タイプ1）

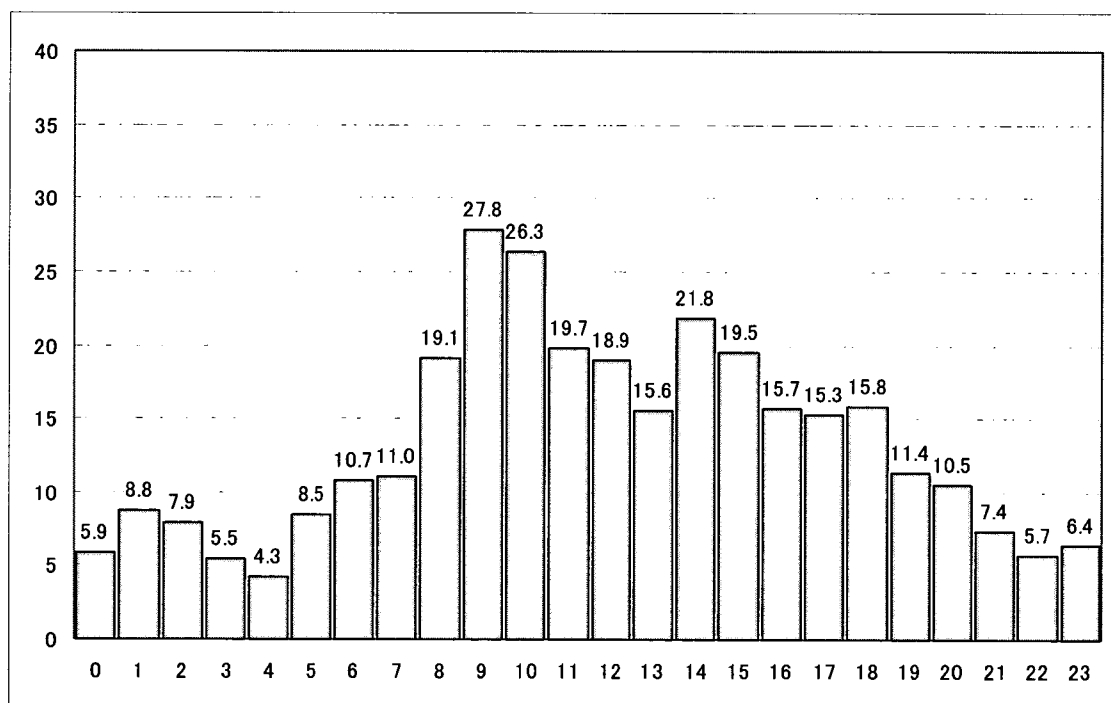


図 7-3 時間帯別平均総介護時間（高齢者タイプ2）

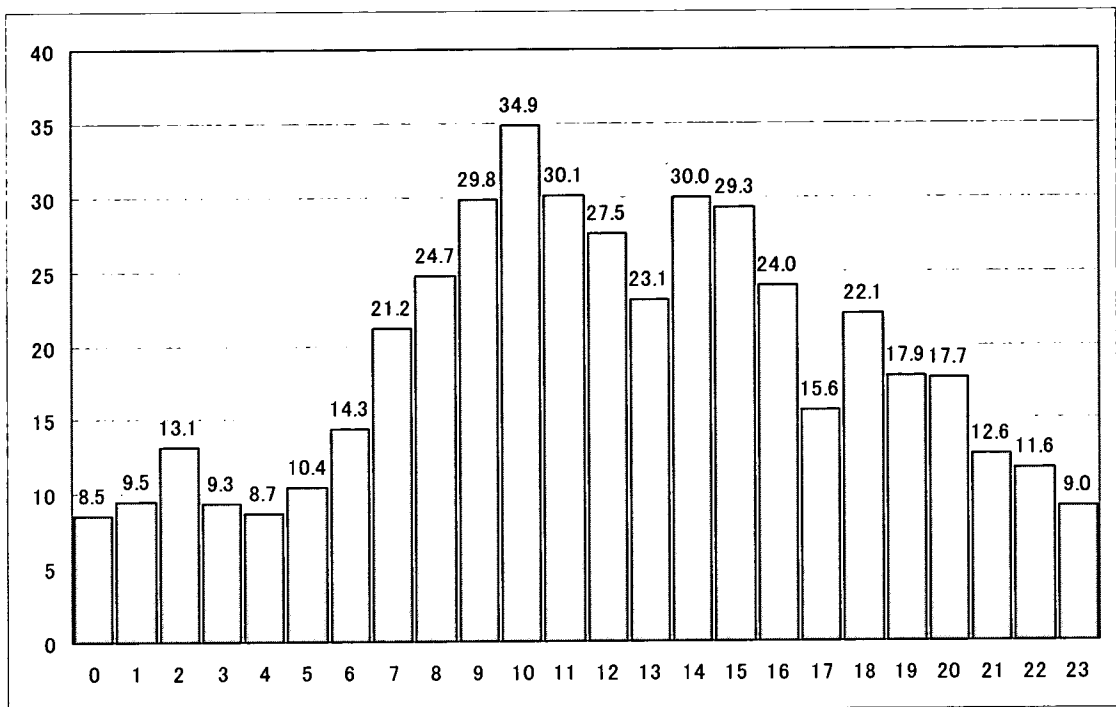


図 7-4 時間帯別平均総介護時間 (高齢者タイプ3)

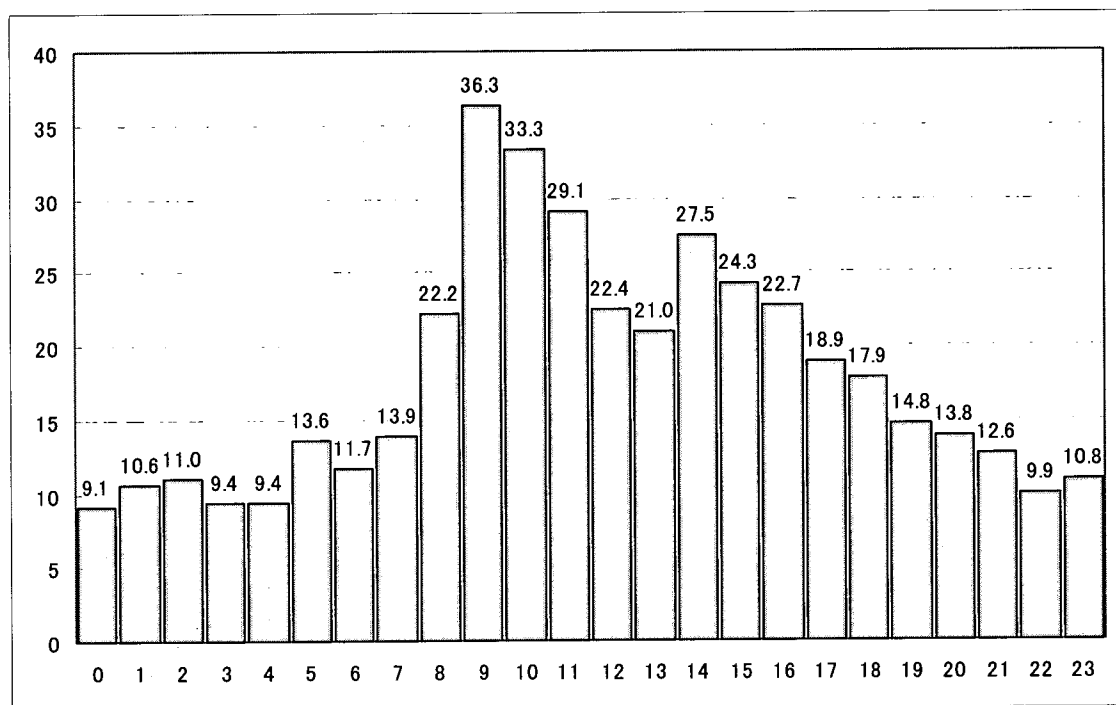


図 7-5 時間帯別平均総介護時間 (高齢者タイプ4)

4.時間帯別高齢者タイプ別介護内容時間および発生率

(1) 高齢者タイプ1に時間帯別に提供されていたケアの特徴

深夜帯での発生率が高かったケアは、「(夜間) 巡視、容態観察」で 0 時台では、50.4%に発生していた。次いで、「日常会話、声かけ」は 12.1%、「ニード、訴えを知る」7.1%、

「脳・神経系の観察・測定」6.4%、「点滴・IVHの滴下の調整等」5.7%、「ナースコールの受理応答」、「カーデクス、看護記録等」4.3%、「尿収器の後始末」、「歩行の見守り」、「歩行の介助」、「申し送り」2.8%、「患者からのコール等による移動」2.1%、「ポータブルトイレの準備・後始末」1.4%、「留置カテーテルの観察等」、「排尿時必要物品準備」、「排尿頻度、量、間隔のチェック」、「おむつ除去、装着」、「寝具を整える」、「採光・防音調整」が発生率が高いケアとして示された。

1時台では、「(夜間)巡視、容態観察」は43.3%に低下していた。「日常会話、声かけ」も9.9%に低下していたが、「点滴・IVHの滴下の調整」や「脳・神経系の観察・測定等」は発生率が上昇していた。1時台になかったケアとして、「酸素吸入の準備・実施・後始末」2.1%、「便器便座から車椅子への移乗介助」、「排尿動作援助」、「排尿後の後始末」といった排泄の介助がみられ、「その他の問題行動への対応」も2.1%と示されていた。以上のようなケアは、2時台～5時台までもほぼ同様で、比較的高い発生率を示していた。深夜帯は、観察や排泄に関するケアの発生率が比較的高いケアとして示されていた。6時台のケアとして発生率が高いケアとして、これまでの時間帯のケアに追加されたケアは、薬を患者に配布が6.4%であった。

7時～8時台は、「食事の準備」、「食事の後始末」、「配茶後の後始末」、「飲み物の用意」、「オーバーテーブルの準備・後始末」といった食事に関するケアが多く発生し、さらに「患者自身への教育・心理的支援」、「処方箋と処方薬の照合」といったケアが提供されるようになっていた。

9時台から10時台にかけては、職員が多く、提供時間が最も長くなる時間帯であるが、まず9時台になると、「部分清拭」や「衣服を整える」、「更衣動作の一部介助」や「起居の援助、車椅子による移動の介助」といった移動に関するケアや「点滴、中心静脈栄養の準備等」、「点滴」、「中心静脈栄養の実施」といったケアの発生率が高く示されていた。

11時台から12時台にかけては、とくに12時台は、食事に関する行為や、それに伴って行う行為の発生率が高くなっていた。

提供時間が長くなる13時台から17時台にかけては、機能回復に関する行為や高齢者自身が移動するために伴って発生する車いすによる「移動の介助」、「車椅子の操作、準備等」、「ベッドから、車椅子へ」などの移動に伴う行為の発生率が高く示されていた。

このほかに、「患者自身への教育・心理的支援」や「励まし、慰め、術後の心理的ケア」もこの時間帯に行われ、「カーデクス、看護記録等」や「食事摂取量・水分量測定」の発生率も比較的高かった。これに17時～18時台になると「食事の準備」、「食事の後始末」、「配茶後の後始末」といった食事に関するケアと薬を患者に配布といったケアが追加されていた。

20時から22時台にかけては、高齢者の就寝前に行う、「更衣の一部介助」が追加されていた。また、「温・冷あん法の準備、後始末等」や「排尿時の見守り等」の患者の排泄に関わる行為が発生している。また、「ニード、訴えを知る」、「患者自身への教育・心理的支援等の心理的サポート」に関する行為も発生していた。

22時台から23時台の深夜においても「患者への薬の配布」や「排尿時の見守り」、「排尿頻度、量、間隔のチェック」、「便器便座から車椅子への移乗介助」、「留置カテーテルの観察等」、

「排尿時必要物品準備」、「ベッドから、車椅子へ」といった排泄に関するケアや「点滴、中心静脈栄養の後始末」、「酸素吸入の準備・実施・後始末」といった医療・看護的なケアが発生していた。

全時間帯を通して基本的に提供されていたケアとしては、「夜間巡視、容態観察」、「点滴・IVHの滴下の調整等」、「脳・神経系の観察・測定」、「人工呼吸器の観察」、「留置カテーテルの観察等」といった観察や、「日常会話・声かけ」、「ニード、訴えを知る」、「体位変換全介助」、「寝具を整える」、「おむつの点検」、「おむつ除去、装着」、「吸引の実施・準備・後始末」、「衣服を整える」といった主に排泄や更衣に関連するケアは終日行われており、時間帯によって食事に関するケアが実施されるというスケジュールによってウィークデイのケアは行われているものと推察された。

すべての時間帯別において発生率が高かったケアは、「(夜間) 巡視、容態観察」と「日常会話、声かけ」であった。「日常会話、声かけ」は、日勤帯で高いと70%程度になることもあるが、深夜帯に最も発生率が高くなる容態観察は、とくに5時台では30%に満たない時間帯と示され、この時間帯は観察だけでなく、他のケアの発生率も低くなっていることも示された。

表 7-27 タイプ1 時間帯別提供されたケアの平均時間とケアの発生率上位20位 (0時台)

0時	TCC	平均値順	平均値	度数	TCC	発生率順	平均値	度数	発生率
1	410	申し送り	9.3	4	135	(夜間)巡視、容態観察	1.2	71	50.4
2	412	ケース会議	5.2	2	141	日常会話、声かけ	2.6	17	12.1
3	408	職員間の連絡	5.0	1	142	ニード、訴えを知る	1.0	10	7.1
4	76	おむつ除去、装着	4.7	2	136	脳・神経系の観察・測定	2.0	9	6.4
5	224	温・冷あん法の準備、後始末等	4.0	1	211	点滴・IVHの滴下の調整等	1.6	8	5.7
6	51	更衣動作の一部介助	3.3	1	143	ナースコールの受理応答	0.8	6	4.3
7	77	おむつの点検	3.3	1	413	カーデクス、看護記録等	2.3	6	4.3
8	79	おむつの後始末	3.3	1	61	尿収器の後始末	0.4	4	2.8
9	59	排尿時の見守り	3.0	1	117	歩行の見守り	1.6	4	2.8
10	210	点滴、中心静脈栄養の実施	3.0	1	118	歩行の介助	1.4	4	2.8
11	62	ポータブルトイレの準備・後始末	2.7	2	410	申し送り	9.3	4	2.8
12	141	日常会話、声かけ	2.6	17	144	患者からのコール等による移動	1.4	3	2.1
13	413	カーデクス、看護記録等	2.3	6	62	ポータブルトイレの準備・後始末	2.7	2	1.4
14	8	うがい	2.0	1	64	留置カテーテルの観察等	0.5	2	1.4
15	134	その他の問題行動への対応	2.0	1	65	排尿時必要物品準備	0.3	2	1.4
16	157	物品をとってあげる	2.0	1	66	排尿頻度、量、間隔のチェック	0.3	2	1.4
17	264	継続的な評価を伴うモニター監視	2.0	1	76	おむつ除去、装着	4.7	2	1.4
18	136	脳・神経系の観察・測定	2.0	9	152	寝具を整える	0.3	2	1.4
19	117	歩行の見守り	1.6	4	162	採光・防音調整	1.0	2	1.4

20	211	点滴・IVHの滴下の調整等	1.6	8	177	その他の見守り	0.8	2	1.4
----	-----	---------------	-----	---	-----	---------	-----	---	-----

表 7-28 タイプ1 時間帯別提供されたケアの平均時間とケアの発生率上位 20 位 (1 時台)

1 時	TCC	平均値順	平均値	度数	TCC	発生率順	平均値	度数	発生率
1	408	職員間の連絡	20.0	1	135	(夜間)巡視、容態観察	1.2	61	43.3
2	409	医師からの指示を受ける	12.8	2	141	日常会話、声かけ	1.9	14	9.9
3	201	処方箋と処方薬の照合	7.0	1	211	点滴・IVHの滴下の調整等	1.7	13	9.2
4	218	タッピング、体位排痰の実施等	6.0	1	142	ニード、訴えを知る	1.6	12	8.5
5	223	人工呼吸器使用中の観察	5.0	1	136	脳・神経系の観察・測定	1.9	11	7.8
6	118	歩行の介助	4.7	3	117	歩行の見守り	2.4	7	5.0
7	59	排尿時の見守り	3.7	6	143	ナースコールの受理応答	0.6	7	5.0
8	413	カーデクス、看護記録等	3.2	2	59	排尿時の見守り	3.7	6	4.3
9	62	ポータブルトイレの準備・後始末	3.0	1	61	尿収器の後始末	0.8	6	4.3
10	238	持続吸引等のカテーテルの管理	3.0	1	152	寝具を整える	0.8	5	3.5
11	117	歩行の見守り	2.4	7	66	排尿頻度、量、間隔のチェック	1.3	3	2.1
12	216	吸入療法・ネブライザー準備等	2.3	1	105	起居の援助	1.0	3	2.1
13	264	継続的な評価を伴うモニター監視	2.0	1	108	ベッドから、車椅子へ	0.8	3	2.1
14	136	脳・神経系の観察・測定	1.9	11	118	歩行の介助	4.7	3	2.1
15	141	日常会話、声かけ	1.9	14	134	その他の問題行動への対応	0.6	3	2.1
16	211	点滴・IVHの滴下の調整等	1.7	13	217	酸素吸入の準備・実施・後始末	0.7	3	2.1
17	215	吸引の実施・準備・後始末	1.7	1	57	便器便座から車椅子への移乗介助	1.7	2	1.4
18	57	便器便座から車椅子への移乗介助	1.7	2	58	排尿動作援助	1.3	2	1.4
19	142	ニード、訴えを知る	1.6	12	60	排尿後の後始末	0.5	2	1.4
20	58	排尿動作援助	1.3	2	109	車椅子から、ベッドへ	0.7	2	1.4

表 7-29 タイプ1 時間帯別提供されたケアの平均時間とケアの発生率上位 20 位 (2 時台)

2 時	TCC	平均値順	平均値	度数	TCC	発生率順	平均値	度数	発生率
1	177	その他の見守り	9.7	1	135	(夜間)巡視、容態観察	1.0	68	48.2
2	413	カーデクス、看護記録等	6.4	3	141	日常会話、声かけ	1.9	11	7.8
3	75	ポータブルトイレの準備・後始末	5.3	1	136	脳・神経系の観察・測定	1.6	6	4.3
4	408	職員間の連絡	5.0	1	143	ナースコールの受理応答	0.6	6	4.3
5	76	おむつ除去、装着	3.7	4	211	点滴・IVHの滴下の調整等	1.0	6	4.3
6	60	排尿後の後始末	3.0	1	152	寝具を整える	2.9	5	3.5
7	118	歩行の介助	3.0	2	162	採光・防音調整	0.7	5	3.5
8	205	静脈内注射の準備等	3.0	1	62	ポータブルトイレの準備・後始末	1.5	4	2.8
9	152	寝具を整える	2.9	5	76	おむつ除去、装着	3.7	4	2.8

10	79	おむつの後始末	2.9	4	79	おむつの後始末	2.9	4	2.8
11	141	日常会話、声かけ	1.9	11	109	車椅子から、ベッドへ	1.2	3	2.1
12	206	持続的静脈内注射の準備等	1.7	1	117	歩行の見守り	1.4	3	2.1
13	136	脳・神経系の観察・測定	1.6	6	413	カーデクス、看護記録等	6.4	3	2.1
14	62	ポータブルトイレの準備・後始末	1.5	4	57	便器便座から車椅子への移乗介助	0.5	2	1.4
15	117	歩行の見守り	1.4	3	61	尿収器の後始末	0.3	2	1.4
16	78	おむつ交換の必要物品準備	1.3	1	64	留置カテーテルの観察等	0.7	2	1.4
17	107	ベッドからの昇降介助	1.3	1	108	ベッドから、車椅子へ	1.0	2	1.4
18	266	予防着、ガウンテクニックつける	1.3	1	118	歩行の介助	3.0	2	1.4
19	109	車椅子から、ベッドへ	1.2	3	142	ニード、訴えを知る	1.0	2	1.4
20	135	(夜間)巡視、容態観察	1.0	68	267	手洗い、消毒液の交換	0.8	2	1.4

表 7-30 タイプ1 時間帯別提供されたケアの平均時間とケアの発生率上位 20 位 (3 時台)

3 時	TCC	平均値順	平均値	度数	TCC	発生率順	平均値	度数	発生率
1	408	職員間の連絡	20.0	1	135	(夜間)巡視、容態観察	1.4	68	48.2
2	409	医師からの指示を受ける	20.0	1	141	日常会話、声かけ	2.2	13	9.2
3	245	採取の準備・後始末	10.0	1	211	点滴・IVHの滴下の調整等	1.2	11	7.8
4	92	飲み物の用意	7.0	1	136	脳・神経系の観察・測定	2.6	8	5.7
5	93	飲み物摂取介助	7.0	1	143	ナースコールの受理応答	0.6	7	5.0
6	76	おむつ除去、装着	5.3	1	59	排尿時の見守り	5.2	5	3.5
7	77	おむつの点検	5.3	1	118	歩行の介助	2.1	5	3.5
8	79	おむつの後始末	5.3	1	142	ニード、訴えを知る	1.3	5	3.5
9	59	排尿時の見守り	5.2	5	427	職員自身の食事、休憩、トイレ等	32.4	5	3.5
10	117	歩行の見守り	3.7	4	60	排尿後の後始末	0.5	4	2.8
11	136	脳・神経系の観察・測定	2.6	8	117	歩行の見守り	3.7	4	2.8
12	141	日常会話、声かけ	2.2	13	152	寝具を整える	0.6	4	2.8
13	62	ポータブルトイレの準備・後始末	2.2	3	57	便器便座から車椅子への移乗介助	0.8	3	2.1
14	413	カーデクス、看護記録等	2.2	2	58	排尿動作援助	1.9	3	2.1
15	118	歩行の介助	2.1	5	61	尿収器の後始末	0.8	3	2.1
16	64	留置カテーテルの観察等	2.0	1	62	ポータブルトイレの準備・後始末	2.2	3	2.1
17	238	持続吸引等のカテーテルの管理	2.0	1	162	採光・防音調整	0.9	3	2.1
18	58	排尿動作援助	1.9	3	66	排尿頻度、量、間隔のチェック	1.2	2	1.4
19	135	(夜間)巡視、容態観察	1.4	68	109	車椅子から、ベッドへ	0.7	2	1.4
20	142	ニード、訴えを知る	1.3	5	144	患者からのコール等による移動	0.7	2	1.4

表 7-31 タイプ1 時間帯別提供されたケアの平均時間とケアの発生率上位 20 位 (4 時台)

4 時	TCC	平均値順	平均値	度数	TCC	発生率順	平均値	度数	発生率
1	177	その他の見守り	10.7	1	135	(夜間)巡視、容態観察	1.0	64	45.4
2	413	カーデクス、看護記録等	8.7	3	141	日常会話、声かけ	1.6	15	10.6
3	245	採取の準備・後始末	3.7	1	211	点滴・IVHの滴下の調整等	1.1	10	7.1
4	117	歩行の見守り	3.4	5	136	脳・神経系の観察・測定	1.9	9	6.4
5	59	排尿時の見守り	3.3	3	142	ニード、訴えを知る	1.4	9	6.4
6	146	手術前指導のオリエンテーション	2.7	1	143	ナースコールの受理応答	0.5	9	6.4
7	76	おむつ除去、装着	2.3	1	117	歩行の見守り	3.4	5	3.5
8	209	点滴、中心静脈栄養の準備等	2.0	2	162	採光・防音調整	0.6	5	3.5
9	136	脳・神経系の観察・測定	1.9	9	59	排尿時の見守り	3.3	3	2.1
10	118	歩行の介助	1.7	3	118	歩行の介助	1.7	3	2.1
11	141	日常会話、声かけ	1.6	15	413	カーデクス、看護記録等	8.7	3	2.1
12	109	車椅子から、ベッドへ	1.5	2	57	便器便座から車椅子への移乗介助	1.3	2	1.4
13	142	ニード、訴えを知る	1.4	9	61	尿収器の後始末	0.5	2	1.4
14	57	便器便座から車椅子への移乗介助	1.3	2	108	ベッドから、車椅子へ	0.7	2	1.4
15	152	寝具を整える	1.2	2	109	車椅子から、ベッドへ	1.5	2	1.4
16	211	点滴・IVHの滴下の調整等	1.1	10	152	寝具を整える	1.2	2	1.4
17	54	車椅子から便器便座への移乗介助	1.0	1	160	ベッド柵つけはずし	0.5	2	1.4
18	60	排尿後の後始末	1.0	1	209	点滴、中心静脈栄養の準備等	2.0	2	1.4
19	62	ポータブルトイレの準備・後始末	1.0	1	217	酸素吸入の準備・実施・後始末	1.0	2	1.4
20	75	ポータブルトイレの準備・後始末	1.0	1	423	夜勤者の仮眠	42.7	2	1.4

表 7-32 タイプ1 時間帯別提供されたケアの平均時間とケアの発生率上位 20 位 (5 時台)

5 時	TCC	平均値順	平均値	度数	TCC	発生率順	平均値	度数	発生率
1	76	おむつ除去、装着	12.0	1	135	(夜間)巡視、容態観察	1.1	39	27.7
2	244	便、尿等採取の実施	5.3	4	141	日常会話、声かけ	3.3	25	17.7
3	56	Pトイレからベッドへの移乗介助	3.8	2	142	ニード、訴えを知る	2.2	10	7.1
4	141	日常会話、声かけ	3.3	25	143	ナースコールの受理応答	0.4	10	7.1
5	413	カーデクス、看護記録等	3.1	4	136	脳・神経系の観察・測定	3.0	9	6.4
6	238	持続吸引等のカテーテルの管理	3.0	1	211	点滴・IVHの滴下の調整等	1.2	8	5.7
7	136	脳・神経系の観察・測定	3.0	9	64	留置カテーテルの観察等	1.3	7	5.0
8	249	検査の準備・後始末	2.7	1	117	歩行の見守り	1.8	6	4.3
9	62	ポータブルトイレの準備・後始末	2.4	3	59	排尿時の見守り	2.3	5	3.5
10	60	排尿後の後始末	2.4	4	162	採光・防音調整	0.8	5	3.5

11	118	歩行の介助	2.4	4	245	採取の準備・後始末	1.7	5	3.5
12	177	その他の見守り	2.3	3	60	排尿後の後始末	2.4	4	2.8
13	59	排尿時の見守り	2.3	5	118	歩行の介助	2.4	4	2.8
14	142	ニード、訴えを知る	2.2	10	244	便、尿等採取の実施	5.3	4	2.8
15	66	排尿頻度、量、間隔のチェック	2.2	2	413	カーデクス、看護記録等	3.1	4	2.8
16	79	おむつの後始末	2.0	1	57	便器便座から車椅子への移乗介助	0.6	3	2.1
17	131	不潔行為に対する対応	2.0	1	62	ポータブルトイレの準備・後始末	2.4	3	2.1
18	147	患者自身への教育・心理的支援	2.0	1	108	ベッドから、車椅子へ	0.6	3	2.1
19	156	ふとんをほす	2.0	1	109	車椅子から、ベッドへ	0.7	3	2.1
20	209	点滴、中心静脈栄養の準備等	2.0	1	177	その他の見守り	2.3	3	2.1

表 7-33 タイプ1 時間帯別提供されたケアの平均時間とケアの発生率上位 20 位 (6 時台)

6 時	TCC	平均値順	平均値	度数	TCC	発生率順	平均値	度数	発生率
1	228	透析関連のケア	12.0	1	141	日常会話、声かけ	2.7	74	52.5
2	238	持続吸引等のカテーテルの管理	8.0	1	136	脳・神経系の観察・測定	3.5	65	46.1
3	52	更衣動作の全介助	4.8	3	142	ニード、訴えを知る	3.2	41	29.1
4	136	脳・神経系の観察・測定	3.5	65	135	(夜間)巡視、容態観察	0.9	32	22.7
5	3	洗面一部介助	3.2	5	162	採光・防音調整	0.7	17	12.1
6	142	ニード、訴えを知る	3.2	41	211	点滴・IVHの滴下の調整等	1.8	11	7.8
7	78	おむつ交換の必要物品準備	3.0	1	5	洗面の必要物品準備	1.0	10	7.1
8	97	経管栄養(経鼻、胃瘻)の準備	3.0	1	143	ナースコールの受理応答	0.7	10	7.1
9	145	励まし、慰め、術後の心理的ケア	3.0	4	244	便、尿等採取の実施	1.8	10	7.1
10	153	寝具、リネン交換	3.0	1	202	薬を患者に配布	1.6	9	6.4
11	270	汚物・注射針等の処理廃棄	3.0	1	61	尿収器の後始末	0.5	8	5.7
12	75	ポータブルトイレの準備・後始末	2.9	3	6	使用物品の後始末	0.8	7	5.0
13	118	歩行の介助	2.8	4	413	カーデクス、看護記録等	1.5	7	5.0
14	141	日常会話、声かけ	2.7	74	147	患者自身への教育・心理的支援	1.6	6	4.3
15	59	排尿時の見守り	2.4	3	3	洗面一部介助	3.2	5	3.5
16	216	吸入療法・ネブライザー準備等	2.3	2	117	歩行の見守り	1.5	5	3.5
17	13	部分清拭	2.2	3	245	採取の準備・後始末	1.6	5	3.5
18	138	手紙の代筆	2.0	1	66	排尿頻度、量、間隔のチェック	0.8	4	2.8
19	161	換気・温度調節	2.0	1	118	歩行の介助	2.8	4	2.8
20	235	点眼液・眼用軟膏の処置	2.0	1	144	患者からのコール等による移動	1.0	4	2.8

表 7-34 タイプ1 時間帯別提供されたケアの平均時間とケアの発生率上位 20 位 (7 時台)

7 時	TCC	平均値順	平均値	度数	TCC	発生率順	平均値	度数	発生率
1	409	医師からの指示を受ける	8.0	1	141	日常会話、声かけ	3.1	69	48.9
2	81	食事中の見守り	5.8	4	80	食事の準備	1.2	50	35.5
3	265	診察の介助・準備・後始末	5.3	1	142	ニード、訴えを知る	2.7	35	24.8
4	269	使用物品の消毒等	5.3	1	136	脳・神経系の観察・測定	2.8	32	22.7
5	506	自己注射の指導・管理等	5.0	1	202	薬を患者に配布	1.5	19	13.5
6	408	職員間の連絡	4.3	2	135	(夜間)巡視、容態観察	1.6	13	9.2
7	148	家族への教育・心理的支援	4.3	1	143	ナースコールの受理応答	0.8	12	8.5
8	26	爪切り(準備・後始末含む)	4.0	1	413	カーデクス、看護記録等	3.5	10	7.1
9	216	吸入療法・ネブライザー準備等	4.0	1	85	食事の後始末、配茶後の後始末	1.0	9	6.4
10	266	予防着、ガウンテクニックつける	4.0	1	147	患者自身への教育・心理的支援	2.4	9	6.4
11	75	ポータブルトイレの準備・後始末	3.8	2	201	処方箋と処方薬の照合	2.7	9	6.4
12	145	励まし、慰め、術後の心理的ケア	3.8	3	92	飲み物の用意	0.7	7	5.0
13	94	経口栄養の準備	3.7	1	146	手術前指導のオリエンテーション	2.9	7	5.0
14	413	カーデクス、看護記録等	3.5	10	162	採光・防音調整	0.6	7	5.0
15	141	日常会話、声かけ	3.1	69	3	洗面一部介助	1.8	6	4.3
16	76	おむつ除去、装着	3.0	1	117	歩行の見守り	1.9	6	4.3
17	422	夜勤時の待機	3.0	1	159	オーバーテーブルの準備・後始末	0.8	6	4.3
18	146	手術前指導のオリエンテーション	2.9	7	5	洗面の必要物品準備	0.5	5	3.5
19	136	脳・神経系の観察・測定	2.8	32	6	使用物品の後始末	1.9	5	3.5
20	201	処方箋と処方薬の照合	2.7	9	11	口腔清潔の必要物品準備	0.9	5	3.5

表 7-35 タイプ1 時間帯別提供されたケアの平均時間とケアの発生率上位 20 位 (8 時台)

8 時	TCC	平均値順	平均値	度数	TCC	発生率順	平均値	度数	発生率
1	84	えんげ困難の援助	11.0	1	141	日常会話、声かけ	4.0	89	63.1
2	153	寝具、リネン交換	9.0	3	85	食事の後始末、配茶後の後始末	1.2	51	36.2
3	506	自己注射の指導・管理等	9.0	1	142	ニード、訴えを知る	2.2	51	36.2
4	412	ケース会議	8.6	10	80	食事の準備	1.6	45	31.9
5	106	ギャッチベッドの操作	8.4	4	202	薬を患者に配布	1.0	45	31.9
6	410	申し送り	7.2	17	86	食事摂取量・水分量測定	1.2	22	15.6
7	8	うがい	6.1	3	136	脳・神経系の観察・測定	1.5	22	15.6
8	264	継続的な評価を伴うモニター監視	5.7	2	201	処方箋と処方薬の照合	0.8	22	15.6
9	104	体位変換の使用物品後始末	5.3	1	163	病室内の掃除	2.2	18	12.8
10	9	入れ歯の手入れ	5.3	2	410	申し送り	7.2	17	12.1

11	14	全身清拭	5.2	2	135	(夜間)巡視、容態観察	1.6	12	8.5
12	7	口腔清潔(歯みがき等)	5.0	1	146	手術前指導のオリエンテーション	0.9	10	7.1
13	43	背負つての移動	5.0	1	158	床頭台を整頓	1.2	10	7.1
14	413	カーデクス、看護記録等	4.7	2	412	ケース会議	8.6	10	7.1
15	165	衣服、日用品整理	4.7	2	108	ベッドから、車椅子へ	1.3	8	5.7
16	50	更衣動作の見守り、指示	4.7	2	117	歩行の見守り	1.8	8	5.7
17	120	車椅子による移動の介助	4.3	7	143	ナースコールの受理応答	0.6	8	5.7
18	53	衣服を整える	4.2	3	147	患者自身への教育・心理的支援	2.0	8	5.7
19	154	寝具、リネン物品準備	4.2	2	159	オーバーテーブルの準備・後始末	1.2	8	5.7
20	141	日常会話、声かけ	4.0	89	162	採光・防音調整	0.9	8	5.7

表 7-36 タイプ1 時間帯別提供されたケアの平均時間とケアの発生率上位 20 位 (9 時台)

9 時	TCC	平均値順	平均値	度数	TOC	発生率順	平均値	度数	発生率
1	250	院内の検査等への付き添い	17.0	1	141	日常会話、声かけ	4.9	109	77.3
2	336	車いす操作:かなり介助して	16.0	1	142	ニード、訴えを知る	4.6	74	52.5
3	337	歩行訓練:口頭指示、見守り	16.0	1	136	脳・神経系の観察・測定	2.9	60	42.6
4	412	ケース会議	10.5	2	211	点滴・IVHの滴下の調整等	1.6	20	14.2
5	410	申し送り	9.5	5	163	病室内の掃除	2.8	18	12.8
6	356	結果確認・後始末	9.0	1	152	寝具を整える	0.9	17	12.1
7	266	予防着、ガウンテクニックつける	8.2	2	117	歩行の見守り	2.2	16	11.3
8	14	全身清拭	8.0	7	143	ナースコールの受理応答	0.5	16	11.3
9	252	心電図検査等の準備等	7.0	1	146	手術前指導のオリエンテーション	2.0	13	9.2
10	145	励まし、慰め、術後の心理的ケア	6.9	8	13	部分清拭	1.5	12	8.5
11	265	診察の介助・準備・後始末	6.5	4	120	車椅子による移動の介助	5.8	12	8.5
12	51	更衣動作の一部介助	6.0	10	135	(夜間)巡視、容態観察	1.3	12	8.5
13	97	経管栄養(経鼻、胃瘻)の準備	6.0	1	147	患者自身への教育・心理的支援	2.6	12	8.5
14	153	寝具、リネン交換	6.0	1	158	床頭台を整頓	1.8	12	8.5
15	249	検査の準備・後始末	6.0	2	162	採光・防音調整	0.8	12	8.5
16	120	車椅子による移動の介助	5.8	12	18	清拭の必要物品準備	1.9	11	7.8
17	68	排便時の見守り	5.0	1	53	衣服を整える	1.3	11	7.8
18	141	日常会話、声かけ	4.9	109	209	点滴、中心静脈栄養の準備等	1.8	11	7.8
19	311	基本動作のデモンストレーション	4.7	1	210	点滴、中心静脈栄養の実施	3.4	11	7.8
20	142	ニード、訴えを知る	4.6	74	51	更衣動作の一部介助	6.0	10	7.1

表 7-37 タイプ1 時間帯別提供されたケアの平均時間とケアの発生率上位 20 位 (10 時台)

10 時	TCC	平均値順	平均値	度数	TCC	発生率順	平均値	度数	発生率
1	356	結果確認・後始末	19.0	2	141	日常会話、声かけ	5.3	98	69.5
2	52	更衣動作の全介助	13.3	4	136	脳・神経系の観察・測定	3.6	70	49.6
3	234	褥創、外科創等の処置等	12.2	3	142	ニード、訴えを知る	4.4	70	49.6
4	153	寝具、リネン交換	12.0	1	211	点滴・IVHの滴下の調整等	1.6	30	21.3
5	336	車いす操作:かなり介助して	10.3	1	147	患者自身への教育・心理的支援	3.4	19	13.5
6	357	マッサージ	10.0	1	117	歩行の見守り	2.7	17	12.1
7	14	全身清拭	9.4	8	18	清拭の必要物品準備	2.4	14	9.9
8	266	予防着、ガウンテクニックつける	9.2	2	143	ナースコールの受対応答	0.7	14	9.9
9	412	ケース会議	7.7	2	413	カーデクス、看護記録等	2.0	13	9.2
10	148	家族への教育・心理的支援	7.0	2	19	使用物品の後始末	2.2	12	8.5
11	178	患者の送迎、病室まで案内等	6.0	1	53	衣服を整える	1.2	12	8.5
12	250	院内の検査等への付き添い	6.0	1	145	励まし、慰め、術後の心理的ケア	2.5	12	8.5
13	21	洗髪全介助	5.8	2	152	寝具を整える	1.3	12	8.5
14	505	在宅酸素吸引器その他の点検	5.7	1	109	車椅子から、ベッドへ	0.8	11	7.8
15	15	手指浴・足浴	5.5	4	120	車椅子による移動の介助	3.5	11	7.8
16	27	髭剃り等の準備、後始末	5.3	2	51	更衣動作の一部介助	1.6	10	7.1
17	141	日常会話、声かけ	5.3	98	135	(夜間)巡視、容態観察	1.7	10	7.1
18	142	ニード、訴えを知る	4.4	70	163	病室内の掃除	2.7	10	7.1
19	177	その他の見守り	4.2	6	210	点滴、中心静脈栄養の実施	1.7	9	6.4
20	209	点滴、中心静脈栄養の準備等	4.0	7	213	点滴、中心静脈栄養の後始末	1.1	9	6.4

表 7-38 タイプ1 時間帯別提供されたケアの平均時間とケアの発生率上位 20 位 (11 時台)

11 時	TCC	平均値順	平均値	度数	TCC	発生率順	平均値	度数	発生率
1	44	洗身一部介助	22.0	1	141	日常会話、声かけ	4.8	85	60.3
2	46	浴室内の監視	19.0	1	142	ニード、訴えを知る	2.8	48	34.0
3	169	買物	15.0	1	80	食事の準備	1.1	30	21.3
4	228	透析関連のケア	13.7	1	136	脳・神経系の観察・測定	1.9	30	21.3
5	150	散歩	12.3	1	211	点滴・IVHの滴下の調整等	1.8	23	16.3
6	81	食事中的見守り	12.2	2	117	歩行の見守り	2.3	15	10.6
7	209	点滴、中心静脈栄養の準備等	9.8	4	147	患者自身への教育・心理的支援	1.6	14	9.9
8	22	洗髪の必要物品準備	8.0	1	51	更衣動作の一部介助	1.7	13	9.2
9	254	エコーの検査の準備・介助後始末	8.0	1	135	(夜間)巡視、容態観察	1.0	13	9.2
10	337	歩行訓練:口頭指示、見守り	7.3	3	108	ベッドから、車椅子へ	2.2	11	7.8

11	264	継続的な評価を伴うモニター監視	7.2	3	120	車椅子による移動の介助	3.4	10	7.1
12	167	衣服の修理、繕い	7.0	1	143	ナースコールの受対応答	0.9	10	7.1
13	45	洗身全介助	6.0	1	201	処方箋と処方薬の照合	2.4	10	7.1
14	304	関節可動域訓練	6.0	2	413	カーデクス、看護記録等	1.8	10	7.1
15	21	洗髪全介助	5.3	1	92	飲み物の用意	0.7	9	6.4
16	306	嚥下訓練	5.0	1	118	歩行の介助	3.7	9	6.4
17	141	日常会話、声かけ	4.8	85	162	採光・防音調整	0.7	9	6.4
18	267	手洗い、消毒液の交換	4.7	1	163	病室内の掃除	2.6	9	6.4
19	343	食事動作訓練	4.7	1	213	点滴、中心静脈栄養の後始末	1.1	9	6.4
20	409	医師からの指示を受ける	4.6	3	105	起居の援助	1.2	8	5.7

表 7-39 タイプ1時間帯別提供されたケアの平均時間とケアの発生率上位20位（12時台）

12時	TCC	平均値順	平均値	度数	TCC	発生率順	平均値	度数	発生率
1	216	吸入療法・ネブライザー準備等	16.0	1	141	日常会話、声かけ	3.0	95	67.4
2	264	継続的な評価を伴うモニター監視	7.7	2	80	食事の準備	1.3	71	50.4
3	148	家族への教育・心理的支援	7.3	2	85	食事の後始末、配茶後の後始末	0.9	49	34.8
4	147	患者自身への教育・心理的支援	7.3	4	142	ニード、訴えを知る	2.3	49	34.8
5	83	食べ物を食べさせる	7.0	1	202	薬を患者に配布	1.5	31	22.0
6	413	カーデクス、看護記録等	6.7	3	86	食事摂取量・水分量測定	0.8	22	15.6
7	337	歩行訓練：口頭指示、見守り	6.0	1	136	脳・神経系の観察・測定	2.3	17	12.1
8	82	食事部分介助	5.8	3	143	ナースコールの受対応答	0.9	15	10.6
9	265	診察の介助・準備・後始末	5.2	2	211	点滴・IVHの滴下の調整等	1.7	14	9.9
10	32	浴槽、リフトへの誘導	5.0	1	135	(夜間)巡視、容態観察	0.8	13	9.2
11	31	浴室準備、シャワー椅子の準備	4.3	1	117	歩行の見守り	2.1	12	8.5
12	120	車椅子による移動の介助	4.1	5	11	口腔清潔の必要物品準備	1.1	11	7.8
13	217	酸素吸入の準備・実施・後始末	4.1	3	201	処方箋と処方薬の照合	1.1	11	7.8
14	209	点滴、中心静脈栄養の準備等	3.7	3	12	使用物品の後始末	0.7	9	6.4
15	218	タッピング、体位排痰の実施等	3.7	2	106	ギャッチベッドの操作	3.2	8	5.7
16	19	使用物品の後始末	3.3	1	81	食事中の見守り	1.7	7	5.0
17	106	ギャッチベッドの操作	3.2	8	91	食間食の後始末等	1.1	7	5.0
18	145	励まし、慰め、術後の心理的ケア	3.1	3	105	起居の援助	0.5	7	5.0
19	141	日常会話、声かけ	3.0	95	118	歩行の介助	2.0	7	5.0
20	3	洗面一部介助	3.0	1	146	手術前指導のオリエンテーション	1.6	7	5.0

表 7-40 タイプ1時間帯別提供されたケアの平均時間とケアの発生率上位20位(13時台)

13時	TCC	平均値順	平均値	度数	TCC	発生率順	平均値	度数	発生率
1	265	診察の介助・準備・後始末	12.3	4	141	日常会話、声かけ	4.4	66	46.8
2	412	ケース会議	12.0	3	142	ニード、訴えを知る	3.4	42	29.8
3	304	関節可動域訓練	11.7	2	136	脳・神経系の観察・測定	3.6	22	15.6
4	15	手指浴・足浴	9.0	1	211	点滴・IVHの滴下の調整等	1.8	14	9.9
5	130	徘徊老人への対応、探索	7.0	1	143	ナースコールの受理応答	0.8	13	9.2
6	234	褥創、外科創等の処置等	7.0	1	120	車椅子による移動の介助	2.2	12	8.5
7	338	歩行訓練：部分介助	7.0	1	135	(夜間)巡視、容態観察	3.2	11	7.8
8	44	洗身一部介助	6.5	2	85	食事の後始末、配茶後の後始末	0.5	10	7.1
9	413	カーデクス、看護記録等	6.3	5	145	励まし、慰め、術後の心理的ケア	3.0	10	7.1
10	306	嚥下訓練	6.3	1	117	歩行の見守り	1.1	9	6.4
11	14	全身清拭	6.0	1	118	歩行の介助	2.6	9	6.4
12	303	筋緊張の評価、感覚検査等	6.0	1	152	寝具を整える	0.8	9	6.4
13	177	その他の見守り	5.9	3	147	患者自身への教育・心理的支援	1.6	8	5.7
14	94	経口栄養の準備	5.7	1	51	更衣動作の一部介助	2.7	7	5.0
15	207	中心静脈内注射の準備等	4.5	2	53	衣服を整える	0.6	7	5.0
16	336	車いす操作：かなり介助して	4.5	2	86	食事摂取量・水分量測定	0.6	7	5.0
17	141	日常会話、声かけ	4.4	66	146	手術前指導のオリエンテーション	2.2	7	5.0
18	209	点滴、中心静脈栄養の準備等	4.3	4	217	酸素吸入の準備・実施・後始末	1.0	7	5.0
19	229	膀胱瘻留置カテーテルの交換	4.0	1	19	使用物品の後始末	1.0	6	4.3
20	357	マッサージ	4.0	1	108	ベッドから、車椅子へ	0.7	6	4.3

表 7-41 タイプ1時間帯別提供されたケアの平均時間とケアの発生率上位20位(14時台)

14時	TCC	平均値順	平均値	度数	TCC	発生率順	平均値	度数	発生率
1	412	ケース会議	33.0	1	141	日常会話、声かけ	4.3	83	58.9
2	20	洗髪一部介助	14.0	1	142	ニード、訴えを知る	3.9	59	41.8
3	26	爪切り(準備・後始末含む)	11.0	2	136	脳・神経系の観察・測定	3.3	57	40.4
4	150	散歩	8.4	3	117	歩行の見守り	3.6	23	16.3
5	177	その他の見守り	8.1	5	211	点滴・IVHの滴下の調整等	1.8	20	14.2
6	31	浴室準備、シャワー椅子の準備	8.0	1	135	(夜間)巡視、容態観察	1.0	15	10.6
7	336	車いす操作：かなり介助して	7.5	2	120	車椅子による移動の介助	4.1	14	9.9
8	234	褥創、外科創等の処置等	7.3	4	146	手術前指導のオリエンテーション	2.5	13	9.2
9	13	部分清拭	7.0	1	147	患者自身への教育・心理的支援	5.2	13	9.2
10	310	動作訓練の内容や手順の説明	7.0	1	145	励まし、慰め、術後の心理的ケア	2.1	11	7.8

11	21	洗髪全介助	6.7	2	202	薬を患者に配布	0.8	11	7.8
12	304	関節可動域訓練	6.3	3	114	車椅子の操作、準備等	4.1	10	7.1
13	250	院内の検査等への付き添い	5.7	1	413	カーデクス、看護記録等	2.7	9	6.4
14	335	車いす操作:部分介助	5.3	1	86	食事摂取量・水分量測定	2.2	8	5.7
15	303	筋緊張の評価、感覚検査等	5.3	4	108	ベッドから、車椅子へ	0.8	8	5.7
16	147	患者自身への教育・心理的支援	5.2	13	143	ナースコールの受理応答	0.5	8	5.7
17	229	膀胱瘻留置カテーテルの交換	5.0	1	51	更衣動作の一部介助	1.4	7	5.0
18	360	コミュニケーション、失語の評価	5.0	2	152	寝具を整える	0.7	7	5.0
19	409	医師からの指示を受ける	4.8	2	50	更衣動作の見守り、指示	0.8	6	4.3
20	321	座位訓練:かなり介助して	4.5	2	59	排尿時の見守り	2.3	6	4.3

表 7-42 タイプ1時間帯別提供されたケアの平均時間とケアの発生率上位 20 位 (15 時台)

15 時	TCC	平均値順	平均値	度数	TCC	発生率順	平均値	度数	発生率
1	265	診察の介助・準備・後始末	22.0	1	141	日常会話、声かけ	5.5	71	50.4
2	337	歩行訓練:口頭指示、見守り	13.7	1	142	ニード、訴えを知る	3.4	43	30.5
3	412	ケース会議	12.0	1	136	脳・神経系の観察・測定	3.1	26	18.4
4	123	歩行訓練、立位訓練等の補助	11.7	1	117	歩行の見守り	3.7	18	12.8
5	356	結果確認・後始末	11.0	1	135	(夜間)巡視、容態観察	0.7	16	11.3
6	259	腎クリアランスの説明・実施	8.3	1	211	点滴・IVHの滴下の調整等	2.1	15	10.6
7	228	透析関連のケア	7.0	1	143	ナースコールの受理応答	0.4	14	9.9
8	163	病室内の掃除	6.1	5	120	車椅子による移動の介助	5.3	11	7.8
9	45	洗身全介助	6.0	1	51	更衣動作の一部介助	2.6	9	6.4
10	111	ストレッチャーから、ベッドへ	6.0	1	109	車椅子から、ベッドへ	1.4	9	6.4
11	336	車いす操作:かなり介助して	5.9	4	413	カーデクス、看護記録等	4.3	9	6.4
12	141	日常会話、声かけ	5.5	71	145	励まし、慰め、術後の心理的ケア	1.6	6	4.3
13	20	洗髪一部介助	5.5	2	146	手術前指導のオリエンテーション	4.2	6	4.3
14	21	洗髪全介助	5.3	2	147	患者自身への教育・心理的支援	2.6	6	4.3
15	76	おむつ除去、装着	5.3	2	162	採光・防音調整	1.0	6	4.3
16	235	点眼液・眼用軟膏の処置	5.3	1	217	酸素吸入の準備・実施・後始末	1.7	6	4.3
17	310	動作訓練の内容や手順の説明	5.3	1	44	洗身一部介助	4.9	5	3.5
18	120	車椅子による移動の介助	5.3	11	59	排尿時の見守り	1.4	5	3.5
19	153	寝具、リネン交換	5.2	2	60	排尿後の後始末	0.7	5	3.5
20	262	その他の検査説明・介助・後始末	5.0	1	64	留置カテーテルの観察等	0.7	5	3.5

表 7-43 タイプ1 時間帯別提供されたケアの平均時間とケアの発生率上位 20 位 (16 時台)

16 時	TCC	平均値順	平均値	度数	TCC	発生率順	平均値	度数	発生率
1	76	おむつ除去、装着	11.7	1	141	日常会話、声かけ	2.7	74	52.5
2	45	洗身全介助	10.0	1	142	ニード、訴えを知る	2.2	44	31.2
3	119	車椅子による移動の見守り	10.0	1	136	脳・神経系の観察・測定	2.3	23	16.3
4	322	立ち上がり訓練：口頭指示見守り	10.0	1	211	点滴・IVHの滴下の調整等	2.1	17	12.1
5	130	徘徊老人への対応、探索	9.0	1	135	(夜間)巡視、容態観察	1.1	16	11.3
6	412	ケース会議	7.9	6	413	カーデクス、看護記録等	5.7	15	10.6
7	317	起き上がり訓練：部分介助	7.0	1	143	ナースコールの受対応答	0.5	12	8.5
8	153	寝具、リネン交換	6.3	2	146	手術前指導のオリエンテーション	2.2	12	8.5
9	52	更衣動作の全介助	6.3	1	117	歩行の見守り	4.8	11	7.8
10	14	全身清拭	6.0	1	147	患者自身への教育・心理的支援	3.2	10	7.1
11	303	筋緊張の評価、感覚検査等	6.0	1	152	寝具を整える	0.7	7	5.0
12	410	申し送り	6.0	6	114	車椅子の操作、準備等	1.6	6	4.3
13	413	カーデクス、看護記録等	5.7	15	410	申し送り	6.0	6	4.3
14	213	点滴、中心静脈栄養の後始末	5.7	1	412	ケース会議	7.9	6	4.3
15	16	陰部洗浄、肛門部洗浄(坐浴)	5.5	2	53	衣服を整える	0.7	5	3.5
16	201	処方箋と処方薬の照合	5.3	5	92	飲み物の用意	0.5	5	3.5
17	148	家族への教育・心理的支援	5.0	2	108	ベッドから、車椅子へ	2.1	5	3.5
18	228	透析関連のケア	5.0	1	109	車椅子から、ベッドへ	1.7	5	3.5
19	263	検査用物品の準備・後始末	5.0	1	120	車椅子による移動の介助	3.8	5	3.5
20	177	その他の見守り	4.8	2	145	励まし、慰め、術後の心理的ケア	2.3	5	3.5

表 7-44 タイプ1 時間帯別提供されたケアの平均時間とケアの発生率上位 20 位 (17 時台)

17 時	TCC	平均値順	平均値	度数	TCC	発生率順	平均値	度数	発生率
1	14	全身清拭	13.0	1	141	日常会話、声かけ	2.4	93	66.0
2	410	申し送り	9.8	4	142	ニード、訴えを知る	1.6	43	30.5
3	148	家族への教育・心理的支援	9.3	1	136	脳・神経系の観察・測定	2.1	38	27.0
4	44	洗身一部介助	9.0	1	80	食事の準備	1.7	31	22.0
5	68	排便時の見守り	8.0	1	135	(夜間)巡視、容態観察	1.4	22	15.6
6	27	髭剃り等の準備、後始末	7.7	1	211	点滴・IVHの滴下の調整等	1.9	20	14.2
7	76	おむつ除去、装着	6.5	2	143	ナースコールの受対応答	0.6	13	9.2
8	408	職員間の連絡	6.5	2	146	手術前指導のオリエンテーション	1.1	13	9.2
9	49	衣服等の準備(靴下、靴含む)	5.0	2	413	カーデクス、看護記録等	3.1	12	8.5
10	205	静脈内注射の準備等	5.0	1	145	励まし、慰め、術後の心理的ケア	2.0	10	7.1

11	412	ケース会議	4.9	3	147	患者自身への教育・心理的支援	1.6	10	7.1
12	266	予防着、ガウンテクニックつける	4.3	1	202	薬を患者に配布	1.0	10	7.1
13	165	衣服、日用品整理	4.0	1	152	寝具を整える	0.9	9	6.4
14	62	ポータブルトイレの準備・後始末	3.2	2	201	処方箋と処方薬の照合	0.9	9	6.4
15	117	歩行の見守り	3.1	8	117	歩行の見守り	3.1	8	5.7
16	413	カーデクス、看護記録等	3.1	12	118	歩行の介助	1.7	7	5.0
17	264	継続的な評価を伴うモニター監視	3.0	1	92	飲み物の用意	1.1	6	4.3
18	409	医師からの指示を受ける	3.0	1	106	ギャッチベッドの操作	1.7	6	4.3
19	210	点滴、中心静脈栄養の実施	2.7	4	162	採光・防音調整	0.8	6	4.3
20	120	車椅子による移動の介助	2.7	3	59	排尿時の見守り	0.9	5	3.5

表 7-45 タイプ1 時間帯別提供されたケアの平均時間とケアの発生率上位 20 位 (18 時台)

18 時	TCC	平均値順	平均値	度数	TCC	発生率順	平均値	度数	発生率
1	262	その他の検査説明・介助・後始末	18.0	1	141	日常会話、声かけ	2.7	83	58.9
2	413	カーデクス、看護記録等	11.3	7	80	食事の準備	1.2	75	53.2
3	16	陰部洗浄、肛門部洗浄(坐浴)	10.3	1	85	食事の後始末、配茶後の後始末	0.9	54	38.3
4	506	自己注射の指導・管理等	9.0	1	202	薬を患者に配布	1.5	45	31.9
5	50	更衣動作の見守り、指示	6.5	2	142	ニード、訴えを知る	2.2	35	24.8
6	216	吸入療法・ネブライザー準備等	5.7	1	136	脳・神経系の観察・測定	2.3	21	14.9
7	79	おむつの後始末	5.3	2	86	食事摂取量・水分量測定	1.2	19	13.5
8	263	検査用物品の準備・後始末	5.0	1	135	(夜間)巡視、容態観察	0.9	13	9.2
9	410	申し送り	4.8	8	201	処方箋と処方薬の照合	0.6	12	8.5
10	88	食間食の食べ物を食べさせる	4.7	1	211	点滴・IVHの滴下の調整等	1.4	12	8.5
11	7	口腔清潔(歯みがき等)	4.7	2	11	口腔清潔の必要物品準備	1.6	10	7.1
12	204	皮下・筋肉注射の準備等	4.3	3	59	排尿時の見守り	1.2	10	7.1
13	94	経口栄養の準備	4.3	1	81	食事中的見守り	1.9	10	7.1
14	116	椅子等から車椅子への移乗介助	4.0	1	143	ナースコールの受理応答	0.7	10	7.1
15	148	家族への教育・心理的支援	3.7	3	12	使用物品の後始末	1.1	9	6.4
16	118	歩行の介助	3.7	5	106	ギャッチベッドの操作	2.7	9	6.4
17	145	励まし、慰め、術後の心理的ケア	3.4	4	51	更衣動作の一部介助	2.0	8	5.7
18	76	おむつ除去、装着	3.3	4	91	食間食の後始末等	1.5	8	5.7
19	55	ベッドからトイレへの移乗介助	3.0	1	146	手術前指導のオリエンテーション	1.4	8	5.7
20	83	食べ物を食べさせる	3.0	1	162	採光・防音調整	0.6	8	5.7