

TCC_268	隔離及びその解除に伴う準備等	2.8	0.8	2.0	3.7	3
TCC_127	マッサージ、さする	2.8	5.0	0.3	20.3	18
TCC_318	起き上がり訓練：かなり介助して	2.7	3.3	0.3	5.0	2
TCC_208	硬膜外注入等	2.7		2.7	2.7	1
TCC_168	患者用補助器具の管理	2.7		2.7	2.7	1
TCC_105	起居の援助	2.7	3.4	0.3	16.0	34
TCC_046	浴室内の監視	2.7	3.3	0.3	5.0	2
TCC_357	マッサージ	2.6	2.6	0.3	6.3	7
TCC_252	心電図検査等の準備等	2.6	3.4	0.3	10.0	8
TCC_158	床頭台を整頓	2.6	5.2	0.3	23.3	33
TCC_087	おやつ準備	2.6	1.9	1.0	4.7	3
TCC_424	職員自身の移動	2.5	2.6	0.7	4.3	2
TCC_213	点滴、中心静脈栄養の後始末	2.5	2.8	0.3	12.3	55
TCC_212	輸液・輸血中の固定等	2.5	2.0	0.3	7.0	26
TCC_160	ベッド柵つけはずし	2.5	3.0	0.3	12.7	29
TCC_502	胃チューブの交換	2.4	2.5	0.3	5.7	4
TCC_270	汚物・注射針等の処理廃棄	2.4	1.7	0.3	6.0	15
TCC_093	飲み物摂取介助	2.4	2.4	0.3	8.0	21
TCC_018	清拭の必要物品準備	2.4	3.2	0.3	18.0	67
TCC_001	洗面所までの誘導	2.4	2.7	0.3	6.0	4
TCC_301	関節可動域・可動性の評価・検査	2.3	2.4	0.3	5.0	3
TCC_203	坐薬の挿入	2.3	3.7	0.3	12.3	10
TCC_059	排尿時の見守り	2.3	1.5	1.0	4.0	3
TCC_004	洗面全介助	2.3	3.1	0.3	16.0	55
TCC_162	採光・防音調整	2.2	3.1	0.3	21.0	70
TCC_073	排便後の始末	2.2	2.8	0.3	9.0	12
TCC_048	浴室・浴槽の清掃、洗浄	2.2	1.6	1.0	4.0	3
TCC_011	口腔清潔の必要物品準備	2.2	2.8	0.3	18.3	66
TCC_103	体位変換の必要物品準備	2.1	2.1	0.3	6.7	13
TCC_060	排尿後の後始末	2.1	1.6	1.0	4.0	3
TCC_342	日常生活動作の評価	2.0		2.0	2.0	1
TCC_236	耳鼻科処置介助の準備等	2.0		2.0	2.0	1
TCC_157	物品をとってあげる	2.0	2.8	0.3	10.3	12
TCC_130	徘徊老人への対応、探索	2.0		2.0	2.0	1
TCC_118	歩行の介助	2.0		2.0	2.0	1
TCC_075	ポータブルトイレの準備・後始末	2.0		2.0	2.0	1
TCC_044	洗身一部介助	2.0	1.0	1.0	3.3	5

TCC_289	使用物品の消毒等	1.9	1.4	0.3	5.0	9
TCC_235	点眼液・眼用軟膏の処置	1.9	1.8	0.3	7.3	15
TCC_165	衣服、日用品整理	1.9	2.7	0.3	6.0	4
TCC_049	衣服等の準備(靴下、靴含む)	1.9	2.3	0.3	10.7	21
TCC_019	使用物品の後始末	1.9	2.3	0.3	10.3	53
TCC_262	その他の検査説明・介助・後始末	1.8	2.4	0.3	8.7	11
TCC_155	寝具、リネン物品後始末	1.8	2.0	0.3	7.3	17
TCC_154	寝具、リネン物品準備	1.8	2.2	0.3	10.7	23
TCC_143	ナースコールの受理応答	1.8	2.2	0.3	7.3	22
TCC_119	車椅子による移動の見守り	1.8	0.2	1.7	2.0	2
TCC_092	飲み物の用意	1.8	1.6	0.3	5.0	13
TCC_072	排便時必要物品準備	1.8	1.8	0.3	3.7	4
TCC_051	更衣動作の一部介助	1.8	1.6	0.3	6.3	14
TCC_008	うがい	1.8	1.5	0.3	5.3	22
TCC_503	胃チューブの観察	1.7	1.3	0.3	5.3	17
TCC_246	血液治療、アンギオ検査介助	1.7	2.7	0.3	5.7	4
TCC_161	換気・温度調節	1.7	1.5	0.3	5.3	24
TCC_144	患者からのコール等による移動	1.7	1.3	0.3	3.3	7
TCC_128	体操介助	1.7		1.7	1.7	1
TCC_089	食間食の部分介助	1.7		1.7	1.7	1
TCC_017	乾布清拭	1.7	1.5	0.3	4.7	10
TCC_132	暴力行為、暴言等への対応	1.6	1.6	0.3	4.7	6
TCC_061	尿取器の後始末	1.6	1.5	0.3	4.0	7
TCC_012	使用物品の後始末	1.6	1.9	0.3	11.0	57
TCC_302	筋力の評価・検査	1.5	0.7	1.0	2.0	2
TCC_159	オーバーテーブルの準備・後始末	1.5	1.1	0.3	5.0	19
TCC_058	排尿動作援助	1.5	1.0	0.3	2.3	5
TCC_031	浴室準備、シャワー椅子の準備	1.5	1.2	0.7	2.3	2
TCC_091	食間食の後始末等	1.4	1.2	0.3	4.0	9
TCC_066	排尿頻度、量、間隔のチェック	1.4	1.6	0.3	7.7	25
TCC_023	使用物品の後始末	1.4	1.3	0.3	4.0	6
TCC_249	検査の準備・後始末	1.3	1.0	0.3	3.3	16
TCC_239	術前処置の準備等	1.3		1.3	1.3	1
TCC_104	体位変換の使用物品後始末	1.3	1.8	0.3	5.7	8
TCC_086	食事摂取量・水分量測定	1.3	1.3	0.3	3.3	7
TCC_138	手紙の代筆	1.2	1.2	0.3	2.0	2
TCC_065	排尿時必要物品準備	1.2	1.0	0.3	3.0	6
TCC_022	洗髪の必要物品準備	1.2	1.2	0.3	4.0	12

TCC_010	口唇の乾燥を防ぐ	1.2	1.4	0.3	6.3	32
TCC_151	買い物の付き添い	1.1	1.1	0.3	2.3	3
TCC_005	洗面の必要物品準備	1.1	0.8	0.3	3.0	22
TCC_002	洗面動作の指示	1.1	0.8	0.3	2.0	3
TCC_504	在宅での検査・測定	1.0		1.0	1.0	1
TCC_358	神経筋促進手技等	1.0		1.0	1.0	1
TCC_327	立位訓練:かなり介助して	1.0		1.0	1.0	1
TCC_326	立位訓練:部分介助	1.0		1.0	1.0	1
TCC_263	検査用物品の準備・後始末	1.0	1.0	0.3	3.3	8
TCC_233	ギプス巻き等の後始末	1.0	0.6	0.3	1.3	3
TCC_219	術後の肺理学療法	1.0		1.0	1.0	1
TCC_176	洗濯物の病室への配布等を行う	1.0		1.0	1.0	1
TCC_173	洗濯物を手洗いする	1.0	0.9	0.3	1.7	2
TCC_063	膀胱訓練の準備、後始末等	1.0	0.0	1.0	1.0	2
TCC_062	ポータブルトイレの準備・後始末	1.0		1.0	1.0	1
TCC_029	沐浴の必要物品準備	1.0		1.0	1.0	1
TCC_003	洗面一部介助	1.0	0.7	0.3	2.3	9
TCC_310	動作訓練の内容や手順の説明	0.9	0.5	0.3	1.3	3
TCC_035	ストレッチャーから特殊浴槽へ	0.9	0.7	0.3	1.7	3
TCC_260	糖負荷試験の準備・説明・実施	0.8	0.7	0.3	1.3	2
TCC_131	不潔行為に対する対応	0.8	0.2	0.7	1.0	2
TCC_006	使用物品の後始末	0.8	0.8	0.3	4.0	22
TCC_167	衣服の修理、繕い	0.7		0.7	0.7	1
TCC_126	作業療法的活動の補助	0.7	0.0	0.7	0.7	2
TCC_113	床・マットから、車椅子へ	0.7		0.7	0.7	1
TCC_112	車椅子から、床・マットへ	0.7		0.7	0.7	1
TCC_071	人工肛門のケアの準備、後始末	0.7		0.7	0.7	1
TCC_509	申請書類の記入、提出	0.3		0.3	0.3	1
TCC_351	説明・準備・実施・確認	0.3		0.3	0.3	1
TCC_175	洗濯物をたたむ、洗濯物の整理	0.3		0.3	0.3	1
TCC_166	日用品、衣服の名前付け	0.3	0.0	0.3	0.3	2
TCC_156	ふとんをほす	0.3	0.0	0.3	0.3	2
TCC_140	新聞、手紙、雑誌等の配布	0.3		0.3	0.3	1
TCC_107	ベッドからの昇降介助	0.3		0.3	0.3	1
TCC_042	浴槽内から浴槽外への移乗介助	0.3		0.3	0.3	1
TCC_020	洗髪一部介助	0.3	0.0	0.3	0.3	2

第7章 介護重視型における時間帯別高齢者タイプ別介護内容時間および発生率

1.時間帯別平均提供時間

時間帯別に、すべての高齢者一人あたりに提供されている平均時間は15分であった。ただし、最大提供時間は252.0分があったが、最小時間では0.3分と示された。

すべての時間帯において、平均提供時間が最も短かったのは、午前4時台の6.7分であった。次いで短かったのは0時台の6.8分である。また、21時から5時までの9時間の時間帯には、10分未満の提供となっていた。

一方、提供時間が長かった時間帯は9時台の27.6分であり、次いで午前10時台の27.1分であった。11、14時台が23.3分、23.0分と長く、9時から11時台にかなり長時間ケアが提供され、12、13時台に若干減少し、14時、15時台に再び増加するが18時からは22時台までは漸次減少していく傾向が見られた。

さらに5時までは、かなり短い時間しか提供されておらず、6時台から再び9時までは増加するというパターンを示していた。この増加に際しては、8時から9時にかけての増加時間の長さが顕著であることがわかった。

12、13時台における介護業務提供時間の減少は、職員自身の食事によるものと推察され、この時間帯には職員が一時的に減少していると考えられた。

表 7-1 時間帯別高齢者一人あたりに提供された平均提供時間（全体）

	平均値(分)	標準偏差	最小値	最大値	N
0時台	6.8	11.2	0.3	123.7	335
1時台	8.7	14.5	0.3	121.7	297
2時台	8.5	13.5	0.3	126.3	312
3時台	7.8	13.1	0.3	121.7	298
4時台	6.7	10.7	0.3	121.7	300
5時台	9.6	13.4	0.3	129.0	300
6時台	10.9	12.4	0.3	121.7	380
7時台	12.8	16.9	0.3	181.3	371
8時台	18.9	21.7	0.3	200.0	402
9時台	27.6	27.2	0.3	168.0	416
10時台	27.1	28.8	0.3	252.0	416
11時台	23.3	25.2	0.3	206.0	393
12時台	19.4	24.8	0.3	244.0	399
13時台	17.7	21.3	0.3	193.7	364
14時台	23.0	24.4	0.3	174.0	386
15時台	21.1	25.4	0.3	223.7	374
16時台	18.0	22.6	0.3	227.7	373
17時台	14.3	17.1	0.3	150.3	404
18時台	15.5	19.9	0.3	129.3	401
19時台	12.5	14.7	0.3	124.3	365
20時台	11.6	14.0	0.3	140.7	379
21時台	9.0	13.6	0.3	127.7	362
22時台	7.4	13.4	0.3	128.3	315
23時台	7.9	11.4	0.3	132.0	331
合計	15.0	20.3	0.3	252.0	8673

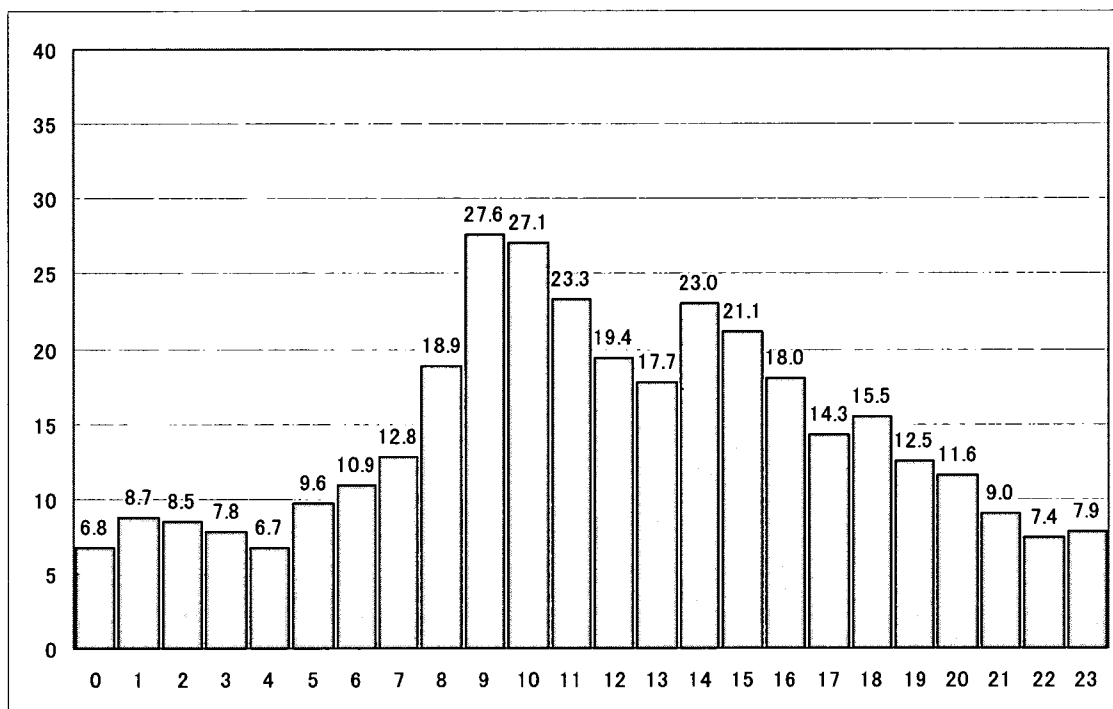


図 7-1 時間帯別高齢者一人あたりに提供された平均提供時間 (全体)

2.時間帯別提供介護内容

時間帯別に提供されているケアの内容をみると、6時台までの間では、「(夜間) 巡視、容態観察」、「脳・神経系の観察・測定」等の高齢者の観察についての行為、「点滴・IVHの滴下の調整等」といった処置に関する行為や「カーデスク、介護記録等」等の記録に関する事務作業が主に多く提供されていた。1時から3時台に、おむつに関するケアだけでなく、排泄介助に関するケアが発生しており、深夜の時間帯の特徴的なケアと思われた。

7時台から8時台までは、主に「食事の準備」、「食べ物を食べさせる」、「飲み物を用意する」「薬の配布」等の高齢者の食事介助に関する行為が多く提供されていた。また8時台には、記録や職員の勤務交代に基づく「申し送り」の時間の発生率も高かった。

9時台から10時台にかけては、提供時間が最も長くなる時間帯である。この時間帯には「日常会話、声かけ」、「脳・神経系の観察・測定」、「ニード、訴えを知る」、「点滴・IVHの滴下の調整等」、「寝具を整える」、「衣服を整える」、「更衣動作の全介助」、「体位変換全介助」、「ギャッチベッドの操作」、「陰部洗浄、肛門部洗浄(坐浴)」、「おむつ除去、装着「寝具、リネン交換」、「全身清拭」、「陰部洗浄、肛門部洗浄(坐浴)」等の高齢者の清潔保持に関わる介護行為や「更衣動作の全介助」、「起居の援助」が行われ、同時に、わずかではあるが「歩行訓練」、「関節可動域訓練」等の高齢者の機能回復に関する行為や医療・看護的なケアとして「吸引の実施・準備・後始末」、「留置カテーテルの観察等」、「褥創、外科創等の処置等」、「静脈内注射の準備等」と多様なケアが集中して提供されている実態が示された。

11時台から12時台にかけては、とくに13時台は、食事に関する行為や、それに伴って行う行為の発生率が高くなっていった。だが、12~13時台のこの時間帯は、看護師の人数が看護師の食事のために減少することから提供時間は減少してします。

提供時間が長くなる 14 時台から 15 時台にかけては、発生率は高くないが、機能回復に関する行為や高齢者自身が移動するために伴って発生する「車いすによる移動の介助」などの行為の発生率が高く示されていた。また、15 時台には問題行動への対応に時間がかかっている様子がみられ、さらに 16 時台にも、「暴力行為への対応」といったケアが発生していることから、夕暮れ症候群と呼ばれる症状が発現している認知症の高齢者への対応も行われているものと推察された。

16 時台から 17 時台にかけては、11 時台から 12 時台の場合と同様に食事に関する行為や食事に関連する行為が発生し、この時間帯には、記録や職員の勤務交代によって発生する「申し送り」、「職員間の連絡」、「ケース会議」等の行為が示されていた。

18 時台から 21 時台にかけては、高齢者の就寝前に行う、「おむつの除去、装着」、「排尿時の見守り」等の患者の排泄に関わる行為が発生している。また、「ニード訴えを知る」「患者自身への教育・心理的支援」等の心理的サポートに関する行為も発生していた。

22 時台から 23 時台にかけては、就寝後に行う行為として、記録や申し送り（夜間）巡視、容態観察に関する行為が多くなることがわかった。

基本的には、全時間帯を通して提供されていたケアとしては、「容態観察」、「点滴・IVHの滴下の調整等」、「脳・神経系の観察・測定」、「人工呼吸器の観察」、「留置カテーテルの観察等」、「日常会話・声かけ」、「ニード、訴えを知る」、「体位変換全介助」、「寝具を整える」、「おむつの点検」、「おむつ除去」、「装着、吸引の実施・準備・後始末」、「衣服を整える」といった観察とニーズの把握、排泄や更衣に関連するケア、吸引といった専門的な看護が終日、行われており、時間帯によって、食事やリハビリテーションが実施されるというスケジュールがウィークデイは行われているものと推察された。

これらの結果は、日課的な介護の実態が表れていると考えられた。概ね、ある時間帯には、こうした介護には提供に際して予めスケジュールが決められており、このスケジュールに基づいてケアが提供されていることを表していた。

表 7-2 時間帯別提供されたケアの平均時間とケアの発生率および発生率上位 20 位 (0 時台)

0 時	TCC	平均値順	平均値	度数	TCC	発生率順	平均値	度数	発生率
1	264	継続的な評価を伴うモニター監視	21.0	6	135	(夜間) 巡視、容態観察	1.6	196	44.9
2	206	持続的静脈内注射の準備等	7.4	4	141	日常会話、声かけ	2.3	88	20.1
3	410	申し送り	7.4	16	211	点滴・IVHの滴下の調整等	1.4	75	17.2
4	221	気管内挿管の準備等	5.7	1	136	脳・神経系の観察・測定	2.3	74	16.9
5	408	職員間の連絡	5.7	3	101	体位変換全介助	3.0	54	12.4
6	223	人工呼吸器使用中の観察	5.5	16	152	寝具を整える	0.8	49	11.2
7	127	マッサージ、さする	5.3	2	64	留置カテーテルの観察等	0.9	32	7.3
8	412	ケース会議	5.2	2	77	おむつの点検	1.2	31	7.1
9	204	皮下・筋肉注射の準備等	5.0	1	76	おむつ除去、装着	3.0	30	6.9
10	234	褥創、外科創等の処置等	5.0	1	142	ニード、訴えを知る	1.1	30	6.9
11	209	点滴、中心静脈栄養の準備等	4.7	3	215	吸引の実施・準備・後始末	2.0	29	6.6
12	27	髭剃り等の準備、後始末	4.0	1	413	カーデクス、看護記録等	2.7	25	5.7
13	238	持続吸引等のカテーテルの管理	3.2	4	53	衣服を整える	1.3	25	5.7
14	98	経管栄養の実施	3.0	1	102	褥創防止具使用等	1.1	24	5.5
15	145	励まし、慰め、術後の心理的ケア	3.0	1	143	ナースコールの受理応答	0.9	17	3.9
16	101	体位変換全介助	3.0	54	162	採光・防音調整	0.7	17	3.9
17	76	おむつ除去、装着	3.0	30	410	申し送り	7.4	16	3.7
18	413	カーデクス、看護記録等	2.7	25	223	人工呼吸器使用中の観察	5.5	16	3.7
19	213	点滴、中心静脈栄養の後始末	2.7	5	79	おむつの後始末	1.3	15	3.4
20	210	点滴、中心静脈栄養の実施	2.4	7	133	抑制帯の脱着、拘束着の鍵の開閉	0.6	10	2.3

表 7-3 時間帯別提供されたケアの平均時間とケアの発生率上位 20 位 (1 時台)

1 時	TCC	平均値順	平均値	度数	TCC	発生率順	平均値	度数	発生率
1	264	継続的な評価を伴うモニター監視	14.0	10	135	(夜間) 巡視、容態観察	1.2	175	40.0
2	409	医師からの指示を受ける	12.8	2	141	日常会話、声かけ	2.7	81	18.5
3	408	職員間の連絡	12.0	2	211	点滴・IVHの滴下の調整等	1.4	73	16.7
4	252	心電図検査等の準備等	10.0	1	136	脳・神経系の観察・測定	2.2	71	16.2
5	413	カーデクス、看護記録等	9.6	16	101	体位変換全介助	2.9	53	12.1
6	362	耐久性の評価、作業能力評価	9.3	1	152	寝具を整える	0.7	46	10.5
7	127	マッサージ、さする	8.7	1	142	ニード、訴えを知る	2.0	38	8.7
8	223	人工呼吸器使用中の観察	4.8	16	77	おむつの点検	1.1	35	8.0
9	118	歩行の介助	4.7	3	215	吸引の実施・準備・後始末	2.6	34	7.8
10	103	体位変換の必要物品準備	4.3	1	76	おむつ除去、装着	3.3	29	6.6

11	104	体位変換の使用物品後始末	4.3	1	143	ナースコールの受理応答	0.6	25	5.7
12	59	排尿時の見守り	4.3	12	53	衣服を整える	0.8	22	5.0
13	52	更衣動作の全介助	4.0	2	64	留置カテーテルの観察等	1.6	17	3.9
14	356	結果確認・後始末	4.0	1	102	褥創防止具使用等	1.4	16	3.7
15	62	ポータブルトイレの準備・後始末	3.8	3	223	人工呼吸器使用中の観察	4.8	16	3.7
16	238	持続吸引等のカテーテルの管理	3.5	8	413	カーデクス、看護記録等	9.6	16	3.7
17	76	おむつ除去、装着	3.3	29	217	酸素吸入の準備・実施・後始末	2.0	15	3.4
18	117	歩行の見守り	3.1	10	59	排尿時の見守り	4.3	12	2.7
19	201	処方箋と処方薬の照合	3.0	3	79	おむつの後始末	1.2	12	2.7
20	221	気管内挿管の準備等	3.0	1	100	体位変換一部介助	1.4	12	2.7

表 7-4 時間帯別提供されたケアの平均時間とケアの発生率上位 20 位 (2 時台)

2 時	TCC	平均値順	平均値	度数	TCC	発生率順	平均値	度数	発生率
1	264	継続的な評価を伴うモニター監視	20.6	6	135	(夜間)巡視、容態観察	1.2	182	41.6
2	413	カーデクス、看護記録等	7.1	16	141	日常会話、声かけ	2.7	94	21.5
3	223	人工呼吸器使用中の観察	6.2	14	101	体位変換全介助	2.6	88	20.1
4	177	その他の見守り	5.3	2	152	寝具を整える	1.0	66	15.1
5	75	ポータブルトイレの準備・後始末	5.3	1	136	脳・神経系の観察・測定	2.1	62	14.2
6	221	気管内挿管の準備等	5.0	1	211	点滴・IVHの滴下の調整等	1.3	53	12.1
7	207	中心静脈内注射の準備等	4.0	1	76	おむつ除去、装着	2.5	43	9.8
8	213	点滴、中心静脈栄養の後始末	4.0	1	215	吸引の実施・準備・後始末	2.5	40	9.2
9	265	診察の介助・準備・後始末	4.0	1	77	おむつの点検	1.4	38	8.7
10	127	マッサージ、さする	3.5	2	53	衣服を整える	1.0	33	7.6
11	7	口腔清潔(歯みがき等)	3.3	3	142	ニード、訴えを知る	2.4	28	6.4
12	52	更衣動作の全介助	3.2	2	102	褥創防止具使用等	1.3	26	5.9
13	234	褥創、外科創等の処置等	3.0	3	162	採光・防音調整	0.7	22	5.0
14	262	その他の検査説明・介助・後始末	3.0	1	64	留置カテーテルの観察等	1.1	21	4.8
15	118	歩行の介助	2.9	4	79	おむつの後始末	1.2	20	4.6
16	141	日常会話、声かけ	2.7	94	143	ナースコールの受理応答	0.8	19	4.3
17	408	職員間の連絡	2.7	2	413	カーデクス、看護記録等	7.1	16	3.7
18	101	体位変換全介助	2.6	88	106	ギャッチベッドの操作	0.9	15	3.4
19	216	吸入療法・ネブライザー準備等	2.6	4	223	人工呼吸器使用中の観察	6.2	14	3.2
20	215	吸引の実施・準備・後始末	2.5	40	60	排尿後の後始末	1.1	11	2.5

表 7-5 時間帯別提供されたケアの平均時間とケアの発生率上位 20 位 (3 時台)

3 時	TCC	平均値順	平均値	度数	TCC	発生率順	平均値	度数	発生率
1	247	検査のためのカテーテル挿入	44.0	1	135	(夜間)巡視、容態観察	1.6	187	42.8
2	264	継続的な評価を伴うモニター監視	18.1	7	141	日常会話、声かけ	1.9	73	16.7
3	409	医師からの指示を受ける	11.0	2	136	脳・神経系の観察・測定	2.5	67	15.3
4	245	採取の準備・後始末	10.0	1	211	点滴・IVHの滴下の調整等	1.1	64	14.6
5	252	心電図検査等の準備等	10.0	1	101	体位変換全介助	2.5	51	11.7
6	223	人工呼吸器使用中の観察	7.5	10	152	寝具を整える	0.7	47	10.8
7	127	マッサージ、さする	7.0	1	142	ニード、訴えを知る	1.8	34	7.8
8	356	結果確認・後始末	6.0	1	76	おむつ除去、装着	2.1	33	7.6
9	408	職員間の連絡	5.8	4	77	おむつの点検	1.1	27	6.2
10	16	陰部洗浄、肛門部洗浄(坐浴)	5.7	1	215	吸引の実施・準備・後始末	2.2	25	5.7
11	120	車椅子による移動の介助	5.7	1	53	衣服を整える	0.6	22	5.0
12	212	輸液・輸血中の固定等	5.0	1	64	留置カテーテルの観察等	1.4	21	4.8
13	153	寝具、リネン交換	4.7	3	102	褥創防止具使用等	1.0	18	4.1
14	92	飲み物の用意	4.0	2	143	ナースコールの受理応答	0.6	18	4.1
15	209	点滴、中心静脈栄養の準備等	3.6	3	162	採光・防音調整	0.7	16	3.7
16	75	ポータブルトイレの準備・後始末	3.0	1	413	カーデクス、看護記録等	2.7	16	3.7
17	104	体位変換の使用物品後始末	3.0	1	100	体位変換一部介助	1.4	15	3.4
18	407	家族への連絡・応対等	3.0	1	59	排尿時の見守り	2.9	14	3.2
19	59	排尿時の見守り	2.928571429	14	60	排尿後の後始末	0.9	13	3.0
20	413	カーデクス、看護記録等	2.729166667	16	79	おむつの後始末	1.3	12	2.7

表 7-6 時間帯別提供されたケアの平均時間とケアの発生率上位 20 位 (4 時台)

4 時	TCC	平均値順	平均値	度数	TCC	発生率順	平均値	度数	発生率
1	264	継続的な評価を伴うモニター監視	16.2	8	135	(夜間)巡視、容態観察	1.1	188	43.0
2	229	膀胱瘻留置カテーテルの交換	6.7	1	141	日常会話、声かけ	2.7	86	19.7
3	413	カーデクス、看護記録等	6.2	12	101	体位変換全介助	2.2	80	18.3
4	244	便、尿等採取の実施	6.1	3	211	点滴・IVHの滴下の調整等	1.4	59	13.5
5	177	その他の見守り	5.8	2	136	脳・神経系の観察・測定	1.8	58	13.3
6	223	人工呼吸器使用中の観察	5.8	14	152	寝具を整える	0.9	55	12.6
7	249	検査の準備・後始末	5.0	1	77	おむつの点検	1.2	44	10.1
8	97	経管栄養(経鼻、胃瘻)の準備	4.2	2	215	吸引の実施・準備・後始末	2.7	39	8.9
9	58	排尿動作援助	4.0	1	53	衣服を整える	0.8	33	7.6
10	117	歩行の見守り	3.3	6	142	ニード、訴えを知る	2.0	33	7.6
11	216	吸入療法・ネブライザー準備等	3.1	3	102	褥創防止具使用等	0.9	24	5.5

12	410	申し送り	3.0	1	64	留置カテーテルの観察等	1.3	23	5.3
13	503	胃チューブの観察	3.0	1	76	おむつ除去、装着	2.9	23	5.3
14	76	おむつ除去、装着	2.9	23	143	ナースコールの受理応答	0.6	18	4.1
15	147	患者自身への教育・心理的支援	2.8	2	162	採光・防音調整	0.8	18	4.1
16	141	日常会話、声かけ	2.7	86	79	おむつの後始末	0.9	14	3.2
17	95	経口栄養の実施	2.7	1	106	ギャッチベッドの操作	0.6	14	3.2
18	96	経口栄養の後始末	2.7	1	223	人工呼吸器使用中の観察	5.8	14	3.2
19	215	吸引の実施・準備・後始末	2.7	39	217	酸素吸入の準備・実施・後始末	0.8	13	3.0
20	127	マッサージ、さする	2.3	2	133	抑制帯の脱着、拘束着の鍵の開閉	0.7	12	2.7

表 7-7 時間帯別提供されたケアの平均時間とケアの発生率上位 20 位 (5 時台)

5 時	TCC	平均値順	平均値	度数	TCC	発生率順	平均値	度数	発生率
1	264	継続的な評価を伴うモニター監視	20.8	8	135	(夜間)巡視、容態観察	1.1	188	43.0
2	73	排便後の始末	8.0	2	141	日常会話、声かけ	2.7	86	19.7
3	234	褥創、外科創等の処置等	7.2	2	101	体位変換全介助	2.2	80	18.3
4	95	経口栄養の実施	7.0	1	211	点滴・IVHの滴下の調整等	1.4	59	13.5
5	236	耳鼻科処置介助の準備等	7.0	1	136	脳・神経系の観察・測定	1.8	58	13.3
6	27	髭剃り等の準備、後始末	6.0	2	152	寝具を整える	0.9	55	12.6
7	223	人工呼吸器使用中の観察	5.9	13	77	おむつの点検	1.2	44	10.1
8	16	陰部洗浄、肛門部洗浄(坐浴)	5.5	5	215	吸引の実施・準備・後始末	2.7	39	8.9
9	262	その他の検査説明・介助・後始末	5.0	2	53	衣服を整える	0.8	33	7.6
10	216	吸入療法・ネブライザー準備等	4.9	5	142	ニード、訴えを知る	2.0	33	7.6
11	204	皮下・筋肉注射の準備等	4.5	5	102	褥創防止具使用等	0.9	24	5.5
12	245	採取の準備・後始末	4.0	11	64	留置カテーテルの観察等	1.3	23	5.3
13	244	便、尿等採取の実施	3.7	20	76	おむつ除去、装着	2.9	23	5.3
14	136	脳・神経系の観察・測定	3.3	97	143	ナースコールの受理応答	0.6	18	4.1
15	205	静脈内注射の準備等	3.0	2	162	採光・防音調整	0.8	18	4.1
16	127	マッサージ、さする	3.0	3	79	おむつの後始末	0.9	14	3.2
17	141	日常会話、声かけ	2.9	133	106	ギャッチベッドの操作	0.6	14	3.2
18	7	口腔清潔(歯みがき等)	2.9	9	223	人工呼吸器使用中の観察	5.8	14	3.2
19	215	吸引の実施・準備・後始末	2.8	36	217	酸素吸入の準備・実施・後始末	0.8	13	3.0
20	118	歩行の介助	2.8	6	133	抑制帯の脱着、拘束着の鍵の開閉	0.7	12	2.7

表 7-8 時間帯別提供されたケアの平均時間とケアの発生率上位 20 位 (6 時台)

6 時	TCC	平均値順	平均値 度数		TCC	発生率順	平均値 度数		発生率
			平均値	度数			平均値	度数	
1	264	継続的な評価を伴うモニター監視	21.1	11	141	日常会話、声かけ	3.1	242	55.4
2	228	透析関連のケア	12.0	1	136	脳・神経系の観察・測定	3.2	220	50.3
3	415	勤務表・日課表等の作成等	7.7	1	142	ニード、訴えを知る	3.2	105	24.0
4	127	マッサージ、さする	7.2	2	135	(夜間)巡視、容態観察	0.9	77	17.6
5	121	ストレッチャーによる移動	6.0	1	101	体位変換全介助	2.1	70	16.0
6	223	人工呼吸器使用中の観察	5.6	15	162	採光・防音調整	0.8	69	15.8
7	356	結果確認・後始末	5.2	2	152	寝具を整える	1.0	62	14.2
8	52	更衣動作の全介助	3.9	8	211	点滴・IVHの滴下の調整等	1.2	59	13.5
9	142	ニード、訴えを知る	3.2	105	53	衣服を整える	0.8	47	10.8
10	136	脳・神経系の観察・測定	3.2	220	215	吸引の実施・準備・後始末	2.1	44	10.1
11	141	日常会話、声かけ	3.1	242	64	留置カテーテルの観察等	1.0	41	9.4
12	118	歩行の介助	2.9	6	77	おむつの点検	1.3	41	9.4
13	8	うがい	2.9	6	413	カーデクス、看護記録等	2.0	41	9.4
14	7	口腔清潔(歯みがき等)	2.7	20	76	おむつ除去、装着	1.9	40	9.2
15	11	口腔清潔の必要物品準備	2.7	14	244	便、尿等採取の実施	2.0	32	7.3
16	75	ポータブルトイレの準備・後始末	2.7	4	106	ギャッチベッドの操作	0.8	30	6.9
17	58	排尿動作援助	2.6	11	5	洗面の必要物品準備	1.1	29	6.6
18	153	寝具、リネン交換	2.6	5	202	薬を患者に配布	1.2	29	6.6
19	204	皮下・筋肉注射の準備等	2.5	2	224	温・冷あん法の準備、後始末等	1.2	28	6.4
20	234	褥創、外科創等の処置等	2.4	6	79	おむつの後始末	0.8	25	5.7

表 7-9 時間帯別提供されたケアの平均時間とケアの発生率上位 20 位 (7 時台)

7 時	TCC	平均値順	平均値 度数		TCC	発生率順	平均値 度数		発生率
			平均値	度数			平均値	度数	
1	264	継続的な評価を伴うモニター監視	23.3	8	141	日常会話、声かけ	3.7	236	54.0
2	71	人工肛門のケアの準備、後始末	20.3	1	80	食事の準備	1.5	127	29.1
3	14	全身清拭	17.0	2	136	脳・神経系の観察・測定	2.6	115	26.3
4	88	食間食の食べ物を食べさせる	15.0	1	142	ニード、訴えを知る	2.8	100	22.9
5	83	食べ物を食べさせる	10.7	8	202	薬を患者に配布	1.4	72	16.5
6	153	寝具、リネン交換	7.0	7	106	ギャッチベッドの操作	1.1	67	15.3
7	52	更衣動作の全介助	6.5	9	135	(夜間)巡視、容態観察	1.4	64	14.6
8	223	人工呼吸器使用中の観察	6.1	12	211	点滴・IVHの滴下の調整等	1.1	57	13.0
9	98	経管栄養の実施	5.4	30	152	寝具を整える	0.9	53	12.1
10	269	使用物品の消毒等	5.3	1	101	体位変換全介助	2.6	51	11.7
11	506	自己注射の指導・管理等	5.0	1	413	カーデクス、看護記録等	2.9	43	9.8

12	410	申し送り	4.5	5	53	衣服を整える	1.0	33	7.6
13	148	家族への教育・心理的支援	4.3	1	159	オーバートーブルの準備・後始末	0.8	33	7.6
14	26	爪切り(準備・後始末含む)	4.0	1	162	採光・防音調整	0.6	33	7.6
15	81	食事中の見守り	4.0	17	215	吸引の実施・準備・後始末	3.2	32	7.3
16	205	静脈内注射の準備等	3.8	2	98	経管栄養の実施	5.4	30	6.9
17	141	日常会話、声かけ	3.7	236	4	洗面全介助	1.7	29	6.6
18	408	職員間の連絡	3.6	4	76	おむつ除去、装着	2.6	29	6.6
19	27	髭剃り等の準備、後始末	3.5	5	92	飲み物の用意	0.8	27	6.2
20	215	吸引の実施・準備・後始末	3.2	32	77	おむつの点検	0.7	26	5.9

表 7-10 時間帯別提供されたケアの平均時間とケアの発生率上位 20 位 (8 時台)

8 時	TCC	平均値順	平均値	度数	TCC	発生率順	平均値	度数	発生率
1	71	人工肛門のケアの準備、後始末	19.0	1	141	日常会話、声かけ	4.9	303	69.3
2	264	継続的な評価を伴うモニター監視	15.7	16	142	ニード、訴えを知る	2.8	147	33.6
3	153	寝具、リネン交換	12.8	8	202	薬を患者に配布	1.3	122	27.9
4	83	食べ物を食べさせる	12.4	28	85	食事の後始末、配茶後の後始末	1.2	120	27.5
5	88	食間食の食べ物を食べさせる	9.6	7	80	食事の準備	1.5	114	26.1
6	121	ストレッチャーによる移動	9.4	4	106	ギャッチベッドの操作	1.5	93	21.3
7	412	ケース会議	9.3	23	136	脳・神経系の観察・測定	2.6	90	20.6
8	506	自己注射の指導・管理等	9.0	1	152	寝具を整える	1.2	89	20.4
9	410	申し送り	8.1	57	211	点滴・IVHの滴下の調整等	1.2	70	16.0
10	28	耳掃除の準備、後始末	8.0	1	101	体位変換全介助	2.7	61	14.0
11	98	経管栄養の実施	7.8	12	135	(夜間)巡視、容態観察	2.5	59	13.5
12	223	人工呼吸器使用中の観察	6.4	16	410	申し送り	8.1	57	13.0
13	13	部分清拭	6.2	6	163	病室内の掃除	2.3	52	11.9
14	104	体位変換の使用物品後始末	5.3	1	201	処方箋と処方薬の照合	1.0	48	11.0
15	134	その他の問題行動への対応	5.2	3	53	衣服を整える	1.2	40	9.2
16	43	背負っての移動	5.0	1	86	食事摂取量・水分量測定	1.1	40	9.2
17	244	便、尿等採取の実施	4.9	5	11	口腔清潔の必要物品準備	0.9	39	8.9
18	141	日常会話、声かけ	4.9	303	64	留置カテーテルの観察等	1.3	36	8.2
19	16	陰部洗浄、肛門部洗浄(坐浴)	4.8	11	12	使用物品の後始末	0.8	36	8.2
20	413	カーデクス、看護記録等	4.8	20	215	吸引の実施・準備・後始末	2.4	35	8.0

表 7-11 時間帯別提供されたケアの平均時間とケアの発生率上位 20 位 (9 時台)

9 時	TCC	平均値順	平均値		TCC	発生率順	平均値		発生率
			度	数			度	数	
1	228	透析関連のケア	35.3	2	141	日常会話、声かけ	6.2	367	84.0
2	40	特殊浴槽から車椅子への移乗介助	22.0	1	136	脳・神経系の観察・測定	3.3	224	51.3
3	250	院内の検査等への付き添い	17.0	1	142	ニード、訴えを知る	4.3	197	45.1
4	123	歩行訓練、立位訓練等の補助	14.0	1	152	寝具を整える	1.6	136	31.1
5	246	血液治療、アンギオ検査介助	12.7	1	53	衣服を整える	1.3	113	25.9
6	45	洗身全介助	12.4	5	76	おむつ除去、装着	3.1	102	23.3
7	264	継続的な評価を伴うモニター監視	11.7	18	211	点滴・IVHの滴下の調整等	1.8	102	23.3
8	47	リフトの操作、移動の介助	11.0	1	16	陰部洗浄、肛門部洗浄(坐浴)	3.9	98	22.4
9	337	歩行訓練:口頭指示、見守り	11.0	2	101	体位変換全介助	3.2	96	22.0
10	14	全身清拭	8.5	68	18	清拭の必要物品準備	1.6	78	17.8
11	33	ストレッチャーから浴槽内リフト	8.3	1	106	ギャッチベッドの操作	1.3	74	16.9
12	46	浴室内の監視	8.0	1	52	更衣動作の全介助	4.0	73	16.7
13	410	申し送り	7.7	17	14	全身清拭	8.5	68	15.6
14	70	浣腸の準備・実施・後始末	7.1	3	163	病室内の掃除	2.7	64	14.6
15	63	膀胱訓練の準備、後始末等	7.0	1	215	吸引の実施・準備・後始末	3.0	62	14.2
16	121	ストレッチャーによる移動	6.8	6	413	カーデクス、看護記録等	1.4	56	12.8
17	407	家族への連絡・対応等	6.7	3	158	床頭台を整頓	1.3	54	12.4
18	303	筋緊張の評価、感覚検査等	6.6	6	79	おむつの後始末	1.5	51	11.7
19	412	ケース会議	6.6	11	135	(夜間)巡視、容態観察	1.5	49	11.2
20	141	日常会話、声かけ	6.2	367	19	使用物品の後始末	1.3	47	10.8

表 7-12 時間帯別提供されたケアの平均時間とケアの発生率上位 20 位 (10 時台)

10 時	TCC	平均値順	平均値		TCC	発生率順	平均値		発生率
			度	数			度	数	
1	271	死後のケア	72.0	1	141	日常会話、声かけ	6.0	343	78.5
2	228	透析関連のケア	39.0	3	136	脳・神経系の観察・測定	4.0	239	54.7
3	257	内視鏡検査の説明等	16.0	1	142	ニード、訴えを知る	4.6	190	43.5
4	264	継続的な評価を伴うモニター監視	14.8	13	211	点滴・IVHの滴下の調整等	2.5	138	31.6
5	356	結果確認・後始末	13.7	3	152	寝具を整える	1.6	115	26.3
6	46	浴室内の監視	10.2	2	53	衣服を整える	1.2	85	19.5
7	37	車椅子から浴槽内リフト等へ	10.0	2	101	体位変換全介助	4.1	68	15.6
8	357	マッサージ	10.0	1	106	ギャッチベッドの操作	1.1	66	15.1
9	14	全身清拭	9.3	43	16	陰部洗浄、肛門部洗浄(坐浴)	3.6	63	14.4
10	45	洗身全介助	9.3	14	76	おむつ除去、装着	2.5	62	14.2

11	223	人工呼吸器使用中の観察	8.9	16	215	吸引の実施・準備・後始末	3.4	61	14.0
12	15	手指浴・足浴	7.9	17	413	カーデクス、看護記録等	3.5	53	12.1
13	311	基本動作のデモンストレーション	7.8	2	18	清拭の必要物品準備	2.5	52	11.9
14	304	関節可動域訓練	7.0	3	64	留置カテーテルの観察等	1.0	44	10.1
15	306	嚥下訓練	6.3	4	14	全身清拭	9.3	43	9.8
16	141	日常会話、声かけ	6.0	343	234	褥創、外科創等の処置等	5.5	43	9.8
17	123	歩行訓練、立位訓練等の補助	6.0	1	52	更衣動作の全介助	4.9	43	9.8
18	178	患者の送迎、病室まで案内等	6.0	1	105	起居の援助	1.4	40	9.2
19	214	薬品戸棚、与薬車の管理等	6.0	1	205	静脈内注射の準備等	3.6	38	8.7
20	250	院内の検査等への付き添い	6.0	1	19	使用物品の後始末	1.9	38	8.7

表 7-13 時間帯別提供されたケアの平均時間とケアの発生率上位 20 位 (11 時台)

11 時	TCC	平均値順	平均値	度数	TCC	発生率順	平均値	度数	発生率
1	228	透析関連のケア	44.6	3	141	日常会話、声かけ	5.2	313	71.6
2	46	浴室内の監視	19.0	1	142	ニード、訴えを知る	3.1	150	34.3
3	128	体操介助	17.8	2	136	脳・神経系の観察・測定	2.6	149	34.1
4	357	マッサージ	16.3	1	211	点滴・IVHの滴下の調整等	2.1	123	28.1
5	264	継続的な評価を伴うモニター監視	15.7	16	152	寝具を整える	1.2	97	22.2
6	169	買物	15.0	1	101	体位変換全介助	2.4	87	19.9
7	336	車いす操作：かなり介助して	14.7	1	80	食事の準備	1.3	86	19.7
8	328	バランス訓練：口頭指示、見守り	14.5	2	106	ギャッチベッドの操作	1.4	79	18.1
9	305	筋力増強訓練	13.2	2	53	衣服を整える	1.2	68	15.6
10	231	泌尿科処置の準備・実施・後始末	12.7	1	215	吸引の実施・準備・後始末	3.1	65	14.9
11	150	散歩	12.3	1	76	おむつ除去、装着	2.0	47	10.8
12	329	バランス訓練：部分介助	12.0	1	102	褥創防止具使用等	0.9	45	10.3
13	319	座位訓練：口頭指示、見守り	10.3	3	135	(夜間)巡視、容態観察	1.9	45	10.3
14	14	全身清拭	8.8	18	413	カーデクス、看護記録等	5.2	45	10.3
15	21	洗髪全介助	8.7	6	77	おむつの点検	1.8	43	9.8
16	44	洗身一部介助	8.6	5	105	起居の援助	1.5	40	9.2
17	223	人工呼吸器使用中の観察	8.2	14	108	ベッドから、車椅子へ	1.9	38	8.7
18	225	大動脈バルーンの準備等	8.0	1	120	車椅子による移動の介助	3.9	36	8.2
19	254	エコーの検査の準備・介助後始末	8.0	1	100	体位変換一部介助	1.7	34	7.8
20	303	筋緊張の評価、感覚検査等	7.7	7	64	留置カテーテルの観察等	0.9	33	7.6

表 7-14 時間帯別提供されたケアの平均時間とケアの発生率上位 20 位 (12 時台)

12 時	TCC	平均値順	平均値	度数	TCC	発生率順	平均値	度数	発生率
1	411	医療、行政担当者との連絡	30.0	1	141	日常会話、声かけ	4.4	313	71.6
2	228	透析関連のケア	25.7	3	80	食事の準備	1.6	177	40.5
3	264	継続的な評価を伴うモニター監視	19.4	13	142	ニード、訴えを知る	3.0	153	35.0
4	14	全身清拭	14.2	2	85	食事の後始末、配茶後の後始末	1.3	132	30.2
5	122	起坐練習の援助	13.8	3	106	ギャッチベッドの操作	1.4	100	22.9
6	83	食べ物を食べさせる	11.5	37	202	薬を患者に配布	1.3	99	22.7
7	314	寝返り訓練:部分介助	10.0	1	136	脳・神経系の観察・測定	2.6	98	22.4
8	223	人工呼吸器使用中の観察	8.8	13	211	点滴・IVHの滴下の調整等	1.5	92	21.1
9	305	筋力増強訓練	7.7	1	152	寝具を整える	0.8	62	14.2
10	121	ストレッチャーによる移動	7.5	4	86	食事摂取量・水分量測定	1.4	56	12.8
11	216	吸入療法・ネブライザー準備等	6.3	3	101	体位変換全介助	1.9	49	11.2
12	253	レントゲン検査等の準備等	6.3	4	81	食事中的見守り	4.8	47	10.8
13	153	寝具、リネン交換	6.2	7	135	(夜間)巡視、容態観察	2.2	46	10.5
14	412	ケース会議	6.2	4	215	吸引の実施・準備・後始末	2.9	43	9.8
15	337	歩行訓練:口頭指示、見守り	6.0	1	143	ナースコールの受理応答	0.9	42	9.6
16	210	点滴、中心静脈栄養の実施	6.0	8	83	食べ物を食べさせる	11.5	37	8.5
17	82	食事部分介助	5.1	30	105	起居の援助	1.1	36	8.2
18	88	食間食の食べ物を食べさせる	5.1	4	11	口腔清潔の必要物品準備	1.1	35	8.0
19	32	浴槽、リフトへの誘導	5.0	1	53	衣服を整える	0.8	35	8.0
20	150	散歩	5.0	1	100	体位変換一部介助	1.9	35	8.0

表 7-15 時間帯別提供されたケアの平均時間とケアの発生率上位 20 位 (13 時台)

13 時	TCC	平均値順	平均値	度数	TCC	発生率順	平均値	度数	発生率
1	264	継続的な評価を伴うモニター監視	22.0	8	141	日常会話、声かけ	4.3	262	60.0
2	83	食べ物を食べさせる	12.8	2	142	ニード、訴えを知る	3.1	125	28.6
3	15	手指浴・足浴	12.8	3	136	脳・神経系の観察・測定	3.1	121	27.7
4	70	浣腸の準備・実施・後始末	12.3	1	211	点滴・IVHの滴下の調整等	2.2	96	22.0
5	412	ケース会議	11.3	5	152	寝具を整える	1.0	85	19.5
6	71	人工肛門のケアの準備、後始末	11.2	3	106	ギャッチベッドの操作	1.0	72	16.5
7	344	排泄動作訓練	10.7	1	101	体位変換全介助	2.2	62	14.2
8	304	関節可動域訓練	10.1	3	53	衣服を整える	1.1	55	12.6
9	360	コミュニケーション、失語の評価	10.0	1	76	おむつ除去、装着	2.1	48	11.0
10	320	座位訓練:部分介助	9.7	1	135	(夜間)巡視、容態観察	2.5	47	10.8

11	230	膀胱洗浄の準備・実施、後始末	8.7	1	77	おむつの点検	0.9	44	10.1
12	234	褥創、外科創等の処置等	8.2	11	120	車椅子による移動の介助	2.8	41	9.4
13	98	経管栄養の実施	8.2	21	215	吸引の実施・準備・後始末	2.4	41	9.4
14	347	整容動作訓練	8.0	1	143	ナースコールの受理応答	0.7	36	8.2
15	14	全身清拭	7.8	7	105	起居の援助	1.3	35	8.0
16	121	ストレッチャーによる移動	7.6	8	64	留置カテーテルの観察等	1.0	33	7.6
17	223	人工呼吸器使用中の観察	7.3	12	109	車椅子から、ベッドへ	1.6	29	6.6
18	303	筋緊張の評価、感覚検査等	7.1	5	413	カーデクス、看護記録等	5.1	29	6.6
19	321	座位訓練:かなり介助して	7.0	1	100	体位変換一部介助	1.1	25	5.7
20	338	歩行訓練:部分介助	7.0	1	114	車椅子の操作、準備等	1.3	25	5.7

表 7-16 時間帯別提供されたケアの平均時間とケアの発生率上位 20 位 (14 時台)

14 時	TCC	平均値順	平均値	度数	TCC	発生率順	平均値	度数	発生率
1	122	起坐練習の援助	43.0	1	141	日常会話、声かけ	5.5	296	67.7
2	264	継続的な評価を伴うモニター監視	19.6	12	136	脳・神経系の観察・測定	3.4	200	45.8
3	361	発声・発語器官の運動	15.0	1	142	ニード、訴えを知る	4.0	152	34.8
4	20	洗髪一部介助	14.0	1	211	点滴・IVHの滴下の調整等	1.8	105	24.0
5	14	全身清拭	12.0	13	152	寝具を整える	1.3	95	21.7
6	134	その他の問題行動への対応	11.2	7	101	体位変換全介助	2.8	86	19.7
7	412	ケース会議	10.9	9	106	ギャッチベッドの操作	1.4	78	17.8
8	45	洗身全介助	9.7	4	53	衣服を整える	1.3	78	17.8
9	70	浣腸の準備・実施・後始末	8.7	2	413	カーデクス、看護記録等	3.8	59	13.5
10	31	浴室準備、シャワー椅子の準備	8.0	1	76	おむつ除去、装着	1.8	59	13.5
11	306	嚥下訓練	8.0	1	215	吸引の実施・準備・後始末	3.3	57	13.0
12	150	散歩	7.7	5	135	(夜間)巡視、容態観察	1.7	55	12.6
13	121	ストレッチャーによる移動	7.7	12	64	留置カテーテルの観察等	1.2	53	12.1
14	335	車いす操作:部分介助	7.7	2	77	おむつの点検	1.2	49	11.2
15	307	上肢機能・手指巧緻性の訓練	7.3	3	100	体位変換一部介助	1.2	38	8.7
16	229	膀胱瘻留置カテーテルの交換	7.0	2	108	ベッドから、車椅子へ	1.7	34	7.8
17	310	動作訓練の内容や手順の説明	7.0	1	120	車椅子による移動の介助	4.0	33	7.6
18	98	経管栄養の実施	6.8	11	102	褥創防止具使用等	0.9	32	7.3
19	177	その他の見守り	6.4	21	162	採光・防音調整	1.4	31	7.1
20	216	吸入療法・ネブライザー準備等	6.4	22	79	おむつの後始末	1.0	31	7.1

表 7-17 時間帯別提供されたケアの平均時間とケアの発生率上位 20 位 (15 時台)

15 時	TCC	平均値順	平均値	度数	TCC	発生率順	平均値	度数	発生率
1	122	起坐練習の援助	25.5	2	141	日常会話、声かけ	5.5	277	63.4
2	360	コミュニケーション、失語の評価	19.7	1	136	脳・神経系の観察・測定	2.8	140	32.0
3	264	継続的な評価を伴うモニター監視	16.4	17	142	ニード、訴えを知る	3.9	137	31.4
4	412	ケース会議	13.7	7	211	点滴・IVHの滴下の調整等	1.9	90	20.6
5	337	歩行訓練:口頭指示、見守り	13.7	1	101	体位変換全介助	2.7	77	17.6
6	15	手指浴・足浴	13.3	11	152	寝具を整える	1.3	72	16.5
7	311	基本動作のデモンストレーション	12.0	1	106	ギャッチベッドの操作	1.1	70	16.0
8	45	洗身全介助	11.1	4	215	吸引の実施・準備・後始末	3.1	64	14.6
9	177	その他の見守り	10.4	13	53	衣服を整える	1.4	61	14.0
10	14	全身清拭	9.4	9	64	留置カテーテルの観察等	1.1	50	11.4
11	259	腎クリアランスの説明・実施	8.3	1	135	(夜間)巡視、容態観察	1.7	50	11.4
12	265	診察の介助・準備・後始末	8.1	10	77	おむつの点検	1.1	49	11.2
13	150	散歩	8.0	1	76	おむつ除去、装着	2.4	48	11.0
14	46	浴室内の監視	7.9	4	413	カーデクス、看護記録等	6.1	48	11.0
15	123	歩行訓練、立位訓練等の補助	7.3	4	102	褥創防止具使用等	1.0	31	7.1
16	153	寝具、リネン交換	7.0	7	143	ナースコールの受対応答	0.7	30	6.9
17	26	爪切り(準備・後始末含む)	6.9	5	120	車椅子による移動の介助	4.3	29	6.6
18	134	その他の問題行動への対応	6.9	9	224	温・冷あん法の準備、後始末等	1.7	28	6.4
19	252	心電図検査等の準備等	6.8	3	105	起居の援助	1.1	27	6.2
20	223	人工呼吸器使用中の観察	6.5	12	109	車椅子から、ベッドへ	1.2	25	5.7

表 7-18 時間帯別提供されたケアの平均時間とケアの発生率上位 20 位 (16 時台)

16 時	TCC	平均値順	平均値	度数	TCC	発生率順	平均値	度数	発生率
1	207	中心静脈内注射の準備等	26.3	2	141	日常会話、声かけ	4.2	281	64.3
2	256	アイトープ検査の準備	25.0	1	142	ニード、訴えを知る	3.2	135	30.9
3	264	継続的な評価を伴うモニター監視	14.1	14	136	脳・神経系の観察・測定	3.3	128	29.3
4	361	発声・発語器官の運動	13.0	2	211	点滴・IVHの滴下の調整等	2.0	107	24.5
5	360	コミュニケーション、失語の評価	13.0	1	101	体位変換全介助	2.8	94	21.5
6	121	ストレッチャーによる移動	11.8	2	152	寝具を整える	1.2	83	19.0
7	45	洗身全介助	11.2	2	215	吸引の実施・準備・後始末	3.0	61	14.0
8	322	立ち上がり訓練:口頭指示見守り	10.0	1	53	衣服を整える	1.2	60	13.7
9	319	座位訓練:口頭指示、見守り	10.0	1	77	おむつの点検	1.1	59	13.5
10	122	起坐練習の援助	10.0	1	106	ギャッチベッドの操作	1.4	58	13.3

11	130	徘徊老人への対応、探索	9.0	1	76	おむつ除去、装着	3.5	55	12.6
12	310	動作訓練の内容や手順の説明	9.0	1	413	カーデクス、看護記録等	5.9	49	11.2
13	303	筋緊張の評価、感覚検査等	9.0	5	135	(夜間)巡視、容態観察	1.2	42	9.6
14	229	膀胱瘻留置カテーテルの交換	8.5	2	143	ナースコールの受理応答	0.6	37	8.5
15	47	リフトの操作、移動の介助	8.5	2	410	申し送り	4.7	29	6.6
16	134	その他の問題行動への対応	8.4	4	79	おむつの後始末	1.4	28	6.4
17	132	暴力行為、暴言等への対応	8.3	1	100	体位変換一部介助	1.7	28	6.4
18	412	ケース会議	8.1	9	102	褥創防止具使用等	1.1	28	6.4
19	306	嚥下訓練	8.0	1	64	留置カテーテルの観察等	1.1	27	6.2
20	335	車いす操作:部分介助	7.5	2	162	採光・防音調整	1.1	25	5.7

表 7-19 時間帯別提供されたケアの平均時間とケアの発生率上位 20 位 (17 時台)

17 時	TCC	平均値順	平均値	度数	TCC	発生率順	平均値	度数	発生率
1	207	中心静脈内注射の準備等	85.0	1	141	日常会話、声かけ	3.7	311	71.2
2	264	継続的な評価を伴うモニター監視	19.5	12	136	脳・神経系の観察・測定	2.7	188	43.0
3	335	車いす操作:部分介助	14.0	1	142	ニード、訴えを知る	2.5	140	32.0
4	14	全身清拭	13.5	2	211	点滴・IVHの滴下の調整等	1.7	109	24.9
5	45	洗身全介助	9.7	1	152	寝具を整える	1.2	90	20.6
6	52	更衣動作の全介助	9.0	7	80	食事の準備	1.5	84	19.2
7	69	排便の準備・実施・後始末	7.8	3	106	ギャッチベッドの操作	1.2	69	15.8
8	104	体位変換の使用物品後始末	7.0	1	101	体位変換全介助	2.8	67	15.3
9	153	寝具、リネン交換	6.9	4	135	(夜間)巡視、容態観察	1.4	64	14.6
10	412	ケース会議	6.9	12	53	衣服を整える	1.0	52	11.9
11	228	透析関連のケア	6.3	2	202	薬を患者に配布	1.2	47	10.8
12	336	車いす操作:かなり介助して	6.3	1	215	吸引の実施・準備・後始末	2.4	47	10.8
13	223	人工呼吸器使用中の観察	6.1	15	77	おむつの点検	1.1	45	10.3
14	410	申し送り	5.9	18	76	おむつ除去、装着	3.2	43	9.8
15	44	洗身一部介助	5.8	2	413	カーデクス、看護記録等	3.5	43	9.8
16	84	えんげ困難の援助	5.2	2	143	ナースコールの受理応答	0.7	35	8.0
17	16	陰部洗浄、肛門部洗浄(坐浴)	5.1	6	162	採光・防音調整	0.8	35	8.0
18	83	食べ物を食べさせる	4.7	1	64	留置カテーテルの観察等	0.8	29	6.6
19	68	排便時の見守り	4.2	2	201	処方箋と処方薬の照合	1.4	28	6.4
20	165	衣服、日用品整理	4.0	1	248	尿比重、尿糖等の検査	0.9	28	6.4

表 7-20 時間帯別提供されたケアの平均時間とケアの発生率上位 20 位 (18 時台)

18 時	TCC	平均値順	平均値	度数	TCC	発生率順	平均値	度数	発生率
1	68	排便時の見守り	29.0	1	141	日常会話、声かけ	4.1	277	63.4
2	264	継続的な評価を伴うモニター監視	23.0	10	80	食事の準備	1.6	182	41.6
3	83	食べ物を食べさせる	10.4	28	202	薬を患者に配布	1.5	153	35.0
4	16	陰部洗浄、肛門部洗浄(坐浴)	10.3	1	85	食事の後始末、配茶後の後始末	1.1	131	30.0
5	254	エコーの検査の準備・介助後始末	9.7	2	142	ニード、訴えを知る	3.7	115	26.3
6	262	その他の検査説明・介助・後始末	9.2	2	106	ギャッチベッドの操作	1.4	110	25.2
7	506	自己注射の指導・管理等	9.0	1	136	脳・神経系の観察・測定	2.9	94	21.5
8	223	人工呼吸器使用中の観察	7.6	12	211	点滴・IVHの滴下の調整等	1.5	78	17.8
9	63	膀胱訓練の準備、後始末等	7.0	1	152	寝具を整える	1.1	62	14.2
10	88	食間食の食べ物を食べさせる	6.7	2	101	体位変換全介助	2.3	48	11.0
11	50	更衣動作の見守り、指示	6.5	2	135	(夜間)巡視、容態観察	2.6	46	10.5
12	410	申し送り	5.7	18	86	食事摂取量・水分量測定	1.2	44	10.1
13	98	経管栄養の実施	5.6	30	201	処方箋と処方薬の照合	0.9	44	10.1
14	234	褥創、外科創等の処置等	5.4	5	81	食事時の見守り	4.0	42	9.6
15	413	カーデクス、看護記録等	5.4	21	215	吸引の実施・準備・後始末	2.4	42	9.6
16	139	伝言の代行	5.3	1	12	使用物品の後始末	1.0	40	9.2
17	84	えんげ困難の援助	4.6	8	11	口腔清潔の必要物品準備	1.1	39	8.9
18	265	診察の介助・準備・後始末	4.3	1	105	起居の援助	1.1	39	8.9
19	141	日常会話、声かけ	4.1	277	53	衣服を整える	1.0	36	8.2
20	67	排便動作援助	4.0	1	162	採光・防音調整	1.1	35	8.0

表 7-21 時間帯別提供されたケアの平均時間とケアの発生率上位 20 位 (19 時台)

19 時	TCC	平均値順	平均値	度数	TCC	発生率順	平均値	度数	発生率
1	264	継続的な評価を伴うモニター監視	23.0	8	141	日常会話、声かけ	3.7	242	55.4
2	168	患者用補助器具の管理	7.7	1	136	脳・神経系の観察・測定	3.0	160	36.6
3	223	人工呼吸器使用中の観察	6.8	12	142	ニード、訴えを知る	2.6	124	28.4
4	413	カーデクス、看護記録等	5.4	35	152	寝具を整える	0.9	102	23.3
5	148	家族への教育・心理的支援	5.3	4	211	点滴・IVHの滴下の調整等	1.3	79	18.1
6	71	人工肛門のケアの準備、後始末	5.0	1	135	(夜間)巡視、容態観察	1.6	73	16.7
7	410	申し送り	4.3	5	106	ギャッチベッドの操作	1.1	73	16.7
8	68	排便時の見守り	4.0	1	101	体位変換全介助	1.8	68	15.6
9	91	食間食の後始末等	4.0	1	162	採光・防音調整	0.6	62	14.2
10	98	経管栄養の実施	3.8	17	77	おむつの点検	1.1	58	13.3

11	141	日常会話、声かけ	3.7	242	53	衣服を整える	1.0	54	12.4
12	304	関節可動域訓練	3.7	1	76	おむつ除去、装着	2.0	46	10.5
13	118	歩行の介助	3.6	7	215	吸引の実施・準備・後始末	2.5	45	10.3
14	16	陰部洗浄、肛門部洗浄(坐浴)	3.4	3	202	薬を患者に配布	1.3	44	10.1
15	205	静脈内注射の準備等	3.2	15	413	カーデクス、看護記録等	5.4	35	8.0
16	177	その他の見守り	3.1	7	143	ナースコールの受理応答	1.1	32	7.3
17	136	脳・神経系の観察・測定	3.0	160	224	温・冷あん法の準備、後始末等	1.9	27	6.2
18	216	吸入療法・ネブライザー準備等	3.0	17	100	体位変換一部介助	1.3	27	6.2
19	81	食事中の見守り	3.0	2	102	褥創防止具使用等	0.9	25	5.7
20	7	口腔清潔(歯みがき等)	3.0	18	105	起居の援助	0.9	24	5.5

表 7-22 時間帯別提供されたケアの平均時間とケアの発生率上位 20 位 (20 時台)

20 時	TCC	平均値順	平均値	度数	TCC	発生率順	平均値	度数	発生率
1	264	継続的な評価を伴うモニター監視	20.7	11	141	日常会話、声かけ	2.9	243	55.6
2	14	全身清拭	10.0	1	136	脳・神経系の観察・測定	2.5	155	35.5
3	98	経管栄養の実施	7.9	9	142	ニード、訴えを知る	2.3	123	28.1
4	205	静脈内注射の準備等	6.1	12	152	寝具を整える	1.0	87	19.9
5	16	陰部洗浄、肛門部洗浄(坐浴)	6.0	7	135	(夜間)巡視、容態観察	1.3	83	19.0
6	223	人工呼吸器使用中の観察	5.9	15	211	点滴・IVHの滴下の調整等	1.1	77	17.6
7	413	カーデクス、看護記録等	5.8	35	101	体位変換全介助	2.4	74	16.9
8	269	使用物品の消毒等	5.7	1	202	薬を患者に配布	1.2	68	15.6
9	412	ケース会議	5.3	1	162	採光・防音調整	0.8	56	12.8
10	216	吸入療法・ネブライザー準備等	4.6	18	76	おむつ除去、装着	2.9	54	12.4
11	409	医師からの指示を受ける	3.7	5	215	吸引の実施・準備・後始末	2.3	51	11.7
12	96	経口栄養の後始末	3.7	2	106	ギャッチベッドの操作	1.0	51	11.7
13	148	家族への教育・心理的支援	3.5	2	77	おむつの点検	1.6	47	10.8
14	54	車椅子から便器便座への移乗介助	3.4	3	143	ナースコールの受理応答	0.6	45	10.3
15	408	職員間の連絡	3.2	5	53	衣服を整える	1.1	44	10.1
16	265	診察の介助・準備・後始末	3.2	2	413	カーデクス、看護記録等	5.8	35	8.0
17	356	結果確認・後始末	3.2	2	224	温・冷あん法の準備、後始末等	1.6	32	7.3
18	6	使用物品の後始末	3.1	7	79	おむつの後始末	1.8	31	7.1
19	8	うがい	3.1	5	133	抑制帯の脱着、拘束着の鍵の開閉	1.9	29	6.6
20	7	口腔清潔(歯みがき等)	3.0	10	102	褥創防止具使用等	1.1	26	5.9