

TCC_342	日常生活動作の評価	1.8	3.2	4.0	0.3	6.0	2
TCC_169	買物	1.8	3.0	2.8	1.0	5.0	2
TCC_171	洗濯物を集める	1.8	3.0	2.8	1.0	5.0	2
TCC_207	中心静脈内注射の準備等	1.8	2.3	2.8	0.3	4.3	2
TCC_125	装具の装着を介助する	1.8	2.2	0.2	2.0	2.3	2
TCC_333	移乗訓練:かなり介助して	1.8	2.2	1.2	1.3	3.0	2
TCC_503	胃チューブの観察	1.8	1.8	2.1	0.3	3.3	2
TCC_071	人工肛門のケアの準備、後始末	1.8	1.7	1.9	0.3	3.0	2
TCC_043	背負っての移動	1.8	1.5	0.7	1.0	2.0	2
TCC_329	バランス訓練:部分介助	1.8	1.5	0.7	1.0	2.0	2
TCC_040	特殊浴槽から車椅子への移乗介助	1.8	1.3	0.9	0.7	2.0	2
TCC_113	床・マットから、車椅子へ	1.8	1.3	0.9	0.7	2.0	2
TCC_314	寝返り訓練:部分介助	1.8	1.2	1.2	0.3	2.0	2
TCC_038	浴槽内リフトから車椅子へ	1.8	1.2	0.2	1.0	1.3	2
TCC_037	車椅子から浴槽内リフト等へ	1.8	1.0	0.0	1.0	1.0	2
TCC_331	移乗訓練:口頭指示、見守り	1.8	1.0	0.0	1.0	1.0	2
TCC_411	医療、行政担当者との連絡	1.8	0.8	0.2	0.7	1.0	2
TCC_321	座位訓練:かなり介助して	1.8	0.8	0.7	0.3	1.3	2
TCC_156	ふとんをほす	1.8	0.7	0.0	0.7	0.7	2
TCC_122	起坐練習の援助	1.8	0.7	0.5	0.3	1.0	2
TCC_126	作業療法的活動の補助	1.8	0.7	0.5	0.3	1.0	2
TCC_229	膀胱瘻留置カテーテルの交換	1.8	0.7	0.5	0.3	1.0	2
TCC_334	車いす操作:口頭指示、見守り	1.8	0.5	0.2	0.3	0.7	2
TCC_175	洗濯物をたたむ、洗濯物の整理	1.8	0.3	0.0	0.3	0.3	2
TCC_358	神経筋促進手技等	0.9	16.3	.	16.3	16.3	1
TCC_132	暴力行為、暴言等への対応	0.9	16.0	.	16.0	16.0	1
TCC_063	膀胱訓練の準備、後始末等	0.9	11.0	.	11.0	11.0	1
TCC_128	体操介助	0.9	9.7	.	9.7	9.7	1
TCC_348	移乗動作訓練	0.9	8.0	.	8.0	8.0	1
TCC_357	マッサージ	0.9	5.0	.	5.0	5.0	1
TCC_124	器具を使って運動の補助を行う	0.9	4.0	.	4.0	4.0	1
TCC_257	内視鏡検査の説明等	0.9	2.7	.	2.7	2.7	1
TCC_325	立位訓練:口頭指示、見守り	0.9	2.3	.	2.3	2.3	1
TCC_511	応急処置等	0.9	2.0	.	2.0	2.0	1
TCC_311	基本動作のデモンストレーション	0.9	1.7	.	1.7	1.7	1
TCC_170	小口現金管理	0.9	1.3	.	1.3	1.3	1
TCC_173	洗濯物を手洗いする	0.9	1.3	.	1.3	1.3	1
TCC_219	術後の肺理学療法	0.9	1.3	.	1.3	1.3	1

TCC_232	ベッド上での牽引の準備等	0.9	1.3	.	1.3	1.3	1
TCC_250	院内の検査等への付き添い	0.9	1.3	.	1.3	1.3	1
TCC_365	事務的活動訓練等	0.9	1.3	.	1.3	1.3	1
TCC_025	散髪(準備・後始末含む)	0.9	1.0	.	1.0	1.0	1
TCC_139	伝言の代行	0.9	1.0	.	1.0	1.0	1
TCC_178	患者の送迎、病室まで案内等	0.9	1.0	.	1.0	1.0	1
TCC_226	人工心肺の準備・介助・監視等	0.9	1.0	.	1.0	1.0	1
TCC_233	ギブス巻き等の後始末	0.9	1.0	.	1.0	1.0	1
TCC_236	耳鼻科処置介助の準備等	0.9	1.0	.	1.0	1.0	1
TCC_242	放射線密封小線源療法の準備なそ	0.9	1.0	.	1.0	1.0	1
TCC_256	アイソトープ検査の準備	0.9	1.0	.	1.0	1.0	1
TCC_324	立ち上がり訓練:かなり介助して	0.9	1.0	.	1.0	1.0	1
TCC_327	立位訓練:かなり介助して	0.9	1.0	.	1.0	1.0	1
TCC_339	歩行訓練:かなり介助して	0.9	1.0	.	1.0	1.0	1
TCC_366	訓練用具等準備・かたづけ	0.9	1.0	.	1.0	1.0	1
TCC_405	各室・廊下の飾り付け、展示物の陳列	0.9	1.0	.	1.0	1.0	1
TCC_033	ストレッチャーから浴槽内リフト	0.9	0.7	.	0.7	0.7	1
TCC_096	経口栄養の後始末	0.9	0.7	.	0.7	0.7	1
TCC_510	回覧版等の管理	0.9	0.7	.	0.7	0.7	1
TCC_137	本を読む、手紙の代読	0.9	0.3	.	0.3	0.3	1
TCC_318	起き上がり訓練:かなり介助して	0.9	0.3	.	0.3	0.3	1
TCC_347	整容動作訓練	0.9	0.3	.	0.3	0.3	1
TCC_364	革・竹等簡易作業等	0.9	0.3	.	0.3	0.3	1
TCC_420	処置室、器材室の清掃	0.9	0.3	.	0.3	0.3	1

### (3) 高齢者タイプ3に発生していたケア

高齢者タイプ3では、「日常会話、声かけ」、「脳・神経系の観察・測定」は、100%発生していた。「ギヤッチベッドの操作」が95.4%、「体位変換全介助」89.2%、「ニード、訴えを知る」86.2%、「(夜間)巡視、容態観察」81.5%、「寝具を整える」81.5%、「おむつ除去、装着」80.0%と80%以上に発生していた介護内容は、8種類だった。

70%以上の発生率を示した介護業務は、「衣服を整える」、「体位変換一部介助」72.3%、「点滴・IVHの滴下の調整等」70.8%であった。

60%以上としては、「陰部洗浄、肛門部洗浄(坐浴)」66.2%、「薬を患者に配布」64.6%、「おむつの点検」、「採光・防音調整」63.1%、「食事の準備」、「ナースコールの受理応答」61.5%、「床頭台を整頓」60.0%であった。

50%以上の介護業務内容を追加すると、「カーデクス、看護記録等」、「更衣動作の全介助」56.9%、「留置カテーテルの観察等」、「口腔清潔(歯みがき等)」53.8%、「全身清拭」、「口腔清潔の必要物品準備」、「食事の後始末、配茶後の後始末」、「清拭の必要物品準備」が

52.3%、「褥創防止具使用等」、「おむつの後始末」、「温・冷あん法の準備、後始末等」50.8%と続き、発生した237の業務のうち29の介護業務が50%以上の高齢者に発生していた。このように高い割合で発生していた業務は、主に日常生活動作能力の援助が多かったが、体位変換や、ギャッチベッドの操作など起居の援助が多かった。

発生率が40%以上を追加すると、「使用物品の後始末」47.7%、「褥創、外科創等の処置等」46.2%、「起居の援助」44.6%、「病室内の掃除」、「点滴、中心静脈栄養の後始末」、「使用物品の後始末」43.1%、「励まし、慰め、術後の心理的ケア」、「寝具、リネン交換」、「点滴・中心静脈栄養の実施」、「オーバーテーブルの準備・後始末」の40.0%が追加された。

発生率が20%以上では、「患者自身への教育・心理的支援」、「うがい」、「処方箋と処方薬の照合」、「飲み物の用意」36.9%、「吸引の実施・準備・後始末」、「おむつ交換の必要物品準備」、「洗面全介助」35.4%、「酸素吸入の準備・実施・後始末」、「衣服等の準備（靴下、靴含む）」33.8%、「食事部分介助」、「飲み物摂取介助」32.3%、「静脈内注射の準備等」、「部分清拭」、「入れ歯の手入れ」、「ベッド柵つけはずし」、「食事摂取量・水分量測定」30.8%、「点滴、中心静脈栄養の準備等」、「洗面の必要物品準備」、「物品をとってあげる」29.2%、「食事中的見守り」、「患者からのコール等による移動」27.7%、「診察の介助・準備・後始末」、「持続的静脈内注射の準備等」、「換気・温度調節」26.2%、「申し送り」、「手術前指導のオリエンテーション」、「ベッドから、車椅子へ」24.6%、「職員間の連絡」、「医師からの指示を受ける」、「車椅子からベッドへ」、「使用物品の後始末」23.1%、「食べ物を食べさせる」、「更衣動作の一部介助」、「車椅子の操作、準備等」21.5%、「家族への教育・心理的支援」、「マッサージ、さする」、「点眼液・眼用軟膏の処置」20.0%であった。

20%以上の発生率の介護業務内容としては、日常生活動作能力への援助だけでなく、「吸引の実施・準備・後始末」、「酸素吸入の準備・実施・後始末」、「点滴、中心静脈栄養の準備等」といった医療・看護的なケアの発生率が高かった。高齢者タイプ3では、76種類の介護業務が20%以上の発生率を示していたが、これは高齢者タイプ2と全く同じ数であった。

表 6-4 高齢者タイプ3の高齢者に発生したケア（発生率降順）

TCC	介護業務内容	発生率 (%)	平均値	標準偏差	最小値	最大値	N
TCC_141	日常会話、声かけ	100	61.7	43.8	1.0	194.0	65
TCC_136	脳・神経系の観察・測定	100	24.8	22.8	1.0	130.3	65
TCC_106	ギャッチベッドの操作	95.4	7.1	6.8	0.7	40.0	62
TCC_101	体位変換全介助	89.2	21.3	27.9	0.3	188.3	58
TCC_142	ニード、訴えを知る	86.2	25.4	26.5	0.3	111.7	56
TCC_135	(夜間)巡視、容態観察	81.5	8.8	7.6	0.3	29.0	53
TCC_152	寝具を整える	81.5	8.8	8.4	0.3	47.3	53
TCC_076	おむつ除去、装着	80.0	11.1	10.5	0.3	40.3	52
TCC_053	衣服を整える	72.3	6.0	7.0	0.3	42.0	47

TCC_100	体位変換一部介助	72.3	5.6	7.6	0.3	44.0	47
TCC_211	点滴・IVHの滴下の調整等	70.8	14.1	10.8	1.0	53.0	46
TCC_016	陰部洗浄、肛門部洗浄(坐浴)	68.2	5.4	6.4	0.3	28.0	43
TCC_202	薬を患者に配布	64.6	4.6	4.1	0.3	18.0	42
TCC_077	おむつの点検	63.1	5.7	8.3	0.3	50.0	41
TCC_162	採光・防音調整	63.1	3.7	4.1	0.3	16.7	41
TCC_080	食事の準備	61.5	6.3	4.6	0.3	19.0	40
TCC_143	ナースコールの受理応答	61.5	2.8	3.9	0.3	20.0	40
TCC_158	床頭台を整頓	60.0	3.0	3.4	0.3	16.0	39
TCC_413	カーデクス、看護記録等	58.9	14.0	31.5	0.3	180.0	37
TCC_052	更衣動作の全介助	58.9	6.9	9.5	0.3	44.0	37
TCC_064	留置カテーテルの観察等	53.8	4.8	3.1	0.3	12.0	35
TCC_007	口腔清潔(歯みがき等)	53.8	4.8	4.4	0.3	18.3	35
TCC_014	全身清拭	52.3	11.5	9.7	0.3	31.0	34
TCC_018	清拭の必要物品準備	52.3	3.5	3.8	0.3	17.3	34
TCC_085	食事の後始末、配茶後の後始末	52.3	2.3	1.6	0.3	6.3	34
TCC_011	口腔清潔の必要物品準備	52.3	1.6	1.5	0.3	6.3	34
TCC_102	褥創防止具使用等	50.8	5.1	6.2	0.3	26.0	33
TCC_079	おむつの後始末	50.8	3.9	4.6	0.3	18.7	33
TCC_224	温・冷あん法の準備、後始末等	50.8	3.3	3.1	0.3	13.0	33
TCC_012	使用物品の後始末	47.7	2.2	2.6	0.3	10.7	31
TCC_234	褥創、外科創等の処置等	46.2	8.6	12.7	0.3	52.0	30
TCC_105	起居の援助	44.6	4.9	5.1	0.3	20.7	29
TCC_163	病室内の掃除	43.1	2.9	3.3	0.3	11.0	28
TCC_213	点滴、中心静脈栄養の後始末	43.1	2.3	2.8	0.3	13.0	28
TCC_019	使用物品の後始末	43.1	2.1	1.8	0.3	6.0	28
TCC_145	励まし、慰め、術後の心理的ケア	40.0	10.5	19.5	0.3	91.7	26
TCC_153	寝具、リネン交換	40.0	6.7	7.0	0.3	30.0	26
TCC_210	点滴、中心静脈栄養の実施	40.0	2.7	2.8	0.3	11.0	26
TCC_159	オーバーテーブルの準備・後始末	40.0	2.1	2.5	0.3	12.0	26
TCC_147	患者自身への教育・心理的支援	36.9	5.5	11.7	0.3	45.7	24
TCC_008	うがい	36.9	3.5	3.4	0.3	14.0	24
TCC_201	処方箋と処方薬の照合	36.9	3.3	4.6	0.3	18.0	24
TCC_092	飲み物の用意	36.9	1.7	1.3	0.3	5.0	24
TCC_215	吸引の実施・準備・後始末	35.4	11.1	11.5	0.3	37.7	23
TCC_078	おむつ交換の必要物品準備	35.4	5.6	14.6	0.3	71.0	23
TCC_004	洗面全介助	35.4	1.8	2.1	0.3	8.3	23

TCC_217	酸素吸入の準備・実施・後始末	33.8	4.1	5.5	0.3	24.3	22
TCC_049	衣服等の準備(靴下、靴含む)	33.8	1.0	1.1	0.3	4.0	22
TCC_082	食事部分介助	32.3	7.8	12.5	0.3	50.3	21
TCC_093	飲み物摂取介助	32.3	2.5	2.8	0.3	12.0	21
TCC_205	静脈内注射の準備等	30.8	5.2	7.6	0.3	34.0	20
TCC_013	部分清拭	30.8	3.6	4.2	0.3	19.0	20
TCC_009	入れ歯の手入れ	30.8	3.6	3.5	0.3	15.0	20
TCC_160	ベッド欄つけはずし	30.8	1.6	1.7	0.3	7.7	20
TCC_086	食事摂取量・水分量測定	30.8	1.3	1.7	0.3	6.3	20
TCC_209	点滴、中心静脈栄養の準備等	29.2	6.4	10.6	0.3	38.0	19
TCC_005	洗面の必要物品準備	29.2	2.0	3.5	0.3	12.7	19
TCC_157	物品をとってあげる	29.2	0.8	0.7	0.3	2.7	19
TCC_081	食事中的見守り	27.7	9.0	10.6	0.3	35.0	18
TCC_144	患者からのコール等による移動	27.7	2.6	2.5	0.3	10.0	18
TCC_265	診察の介助・準備・後始末	26.2	6.2	8.8	0.3	35.0	17
TCC_206	持続的静脈内注射の準備等	26.2	5.4	6.8	1.0	30.3	17
TCC_161	換気・温度調節	26.2	2.6	2.4	0.3	8.3	17
TCC_410	申し送り	24.6	10.6	16.3	0.3	52.3	16
TCC_146	手術前指導のオリエンテーション	24.6	7.4	9.4	0.3	26.7	16
TCC_108	ベッドから、車椅子へ	24.6	3.9	3.1	0.3	11.3	16
TCC_408	職員間の連絡	23.1	4.8	5.9	0.3	18.7	15
TCC_409	医師からの指示を受ける	23.1	3.1	3.4	0.3	12.0	15
TCC_109	車椅子から、ベッドへ	23.1	2.8	2.2	0.3	8.7	15
TCC_006	使用物品の後始末	23.1	2.5	4.7	0.3	18.7	15
TCC_083	食べ物を食べさせる	21.5	22.5	24.1	0.3	87.0	14
TCC_051	更衣動作の一部介助	21.5	4.9	5.2	0.3	19.0	14
TCC_114	車椅子の操作、準備等	21.5	3.3	4.3	0.3	14.7	14
TCC_148	家族への教育・心理的支援	20.0	8.4	14.7	0.3	40.7	13
TCC_127	マッサージ、さする	20.0	6.0	6.7	0.7	18.0	13
TCC_235	点眼液・眼用軟膏の処置	20.0	2.2	2.0	0.3	6.7	13
TCC_121	ストレッチャーによる移動	18.5	13.5	11.7	1.7	35.3	12
TCC_120	車椅子による移動の介助	18.5	11.3	6.9	0.3	20.3	12
TCC_264	継続的な評価を伴うモニター監視	18.5	8.4	10.2	0.3	33.3	12
TCC_177	その他の見守り	18.5	6.6	7.7	0.7	25.0	12
TCC_253	レントゲン検査等の準備等	18.5	4.4	4.3	0.3	14.0	12
TCC_249	検査の準備・後始末	18.5	2.3	1.7	0.3	5.0	12
TCC_010	口唇の乾燥を防ぐ	18.5	1.5	1.4	0.3	5.0	12

TCC_412	ケース会議	16.9	12.3	13.0	1.0	39.0	11
TCC_216	吸入療法・ネブライザー準備等	16.9	9.2	9.1	0.3	23.7	11
TCC_073	排便後の始末	16.9	3.5	5.4	0.3	16.3	11
TCC_244	便、尿等採取の実施	16.9	3.0	1.8	0.3	7.0	11
TCC_091	食間食の後始末等	16.9	0.8	0.5	0.3	2.0	11
TCC_015	手指浴・足浴	15.4	10.2	5.2	1.0	21.0	10
TCC_058	排尿動作援助	15.4	7.9	10.5	0.3	32.3	10
TCC_098	経管栄養の実施	15.4	4.2	2.8	1.3	8.7	10
TCC_110	ベッドから、ストレッチャーへ	15.4	4.2	2.8	1.3	9.3	10
TCC_097	経管栄養(経鼻、胃瘻)の準備	15.4	3.9	2.3	0.3	7.7	10
TCC_060	排尿後の後始末	15.4	3.5	3.2	0.3	10.7	10
TCC_262	その他の検査説明・介助・後始末	15.4	2.7	3.2	0.3	9.7	10
TCC_061	尿収器の後始末	15.4	2.1	1.5	0.3	4.3	10
TCC_238	持続吸引等のカテーテルの管理	13.8	9.7	10.0	0.3	31.3	9
TCC_111	ストレッチャーから、ベッドへ	13.8	6.1	5.4	0.3	18.7	9
TCC_059	排尿時の見守り	13.8	5.7	4.1	0.7	13.3	9
TCC_099	経管栄養の後始末	13.8	4.2	2.4	1.3	8.3	9
TCC_069	摘便の準備・実施・後始末	13.8	3.7	4.3	0.3	14.7	9
TCC_134	その他の問題行動への対応	13.8	3.0	3.6	0.3	9.0	9
TCC_027	髭剃り等の準備、後始末	13.8	2.1	1.7	0.3	5.7	9
TCC_072	排便時必要物品準備	13.8	2.1	3.0	0.3	9.3	9
TCC_154	寝具、リネン物品準備	13.8	1.8	2.6	0.3	8.7	9
TCC_003	洗面一部介助	13.8	1.7	2.1	0.3	7.0	9
TCC_155	寝具、リネン物品後始末	13.8	1.7	2.6	0.3	8.7	9
TCC_212	輸液・輸血中の固定等	13.8	1.0	0.4	0.3	1.3	9
TCC_248	尿比重、尿糖等の検査	12.3	4.3	4.5	0.7	13.0	8
TCC_407	家族への連絡・対応等	12.3	3.5	2.9	1.0	8.0	8
TCC_245	採取の準備・後始末	12.3	2.1	2.4	0.3	6.3	8
TCC_066	排尿頻度、量、間隔のチェック	12.3	2.0	2.5	0.3	6.7	8
TCC_045	洗身全介助	10.8	14.8	7.5	1.7	22.3	7
TCC_267	手洗い、消毒液の交換	10.8	5.9	5.8	0.7	14.7	7
TCC_223	人工呼吸器使用中の観察	9.2	32.7	41.3	2.3	114.0	6
TCC_088	食間食の食べ物を食べさせる	9.2	10.8	8.7	0.3	20.3	6
TCC_218	タッピング、体位排痰の実施等	9.2	8.9	13.1	0.3	35.0	6
TCC_207	中心静脈内注射の準備等	9.2	4.8	4.0	0.7	12.0	6
TCC_067	排便動作援助	9.2	1.5	2.1	0.3	5.7	6
TCC_065	排尿時必要物品準備	9.2	1.1	0.4	0.3	1.7	6

TCC_055	ベッドからトイレへの移乗介助	7.7	6.9	6.0	2.0	17.3	5
TCC_204	皮下・筋肉注射の準備等	7.7	5.3	4.1	1.7	12.3	5
TCC_056	トイレからベッドへの移乗介助	7.7	4.5	4.2	1.3	12.0	5
TCC_084	えんげ困難の援助	7.7	3.4	2.0	0.3	6.0	5
TCC_133	抑制帯の脱着、拘束着の鍵の開閉	7.7	3.2	2.5	0.3	6.0	5
TCC_075	ポータブルトイレの準備・後始末	7.7	2.3	1.6	0.7	4.0	5
TCC_270	汚物・注射針等の処理廃棄	7.7	2.1	1.8	0.3	4.3	5
TCC_103	体位変換の必要物品準備	7.7	1.6	1.9	0.3	5.0	5
TCC_002	洗面動作の指示	7.7	1.5	1.5	0.3	4.0	5
TCC_087	おやつ準備	7.7	1.1	1.3	0.3	3.3	5
TCC_071	人工肛門のケアの準備、後始末	6.2	21.4	22.3	0.7	42.7	4
TCC_304	関節可動域訓練	6.2	11.7	10.5	5.0	27.3	4
TCC_062	ポータブルトイレの準備・後始末	6.2	9.0	6.4	2.0	17.0	4
TCC_044	洗身一部介助	6.2	8.0	8.2	1.7	20.0	4
TCC_305	筋力増強訓練	6.2	5.4	2.3	2.0	7.0	4
TCC_026	爪切り(準備・後始末含む)	6.2	4.8	4.6	1.0	10.0	4
TCC_090	食間食の見守り	6.2	4.0	5.2	0.3	11.7	4
TCC_252	心電図検査等の準備等	6.2	3.2	4.6	0.7	10.0	4
TCC_068	排便時の見守り	6.2	2.6	2.8	0.3	6.3	4
TCC_310	動作訓練の内容や手順の説明	6.2	2.3	3.0	0.3	6.7	4
TCC_104	体位変換の使用物品後始末	6.2	1.9	1.3	0.7	3.0	4
TCC_424	職員自身の移動	6.2	1.4	1.1	0.3	3.0	4
TCC_017	乾布清拭	6.2	1.3	0.9	0.3	2.3	4
TCC_094	経口栄養の準備	6.2	1.1	0.7	0.3	2.0	4
TCC_116	椅子等から車椅子への移乗介助	6.2	0.8	0.3	0.3	1.0	4
TCC_021	洗髪全介助	4.6	14.4	13.9	3.3	30.0	3
TCC_306	嚥下訓練	4.6	13.0	15.1	1.0	30.0	3
TCC_320	座位訓練:部分介助	4.6	10.3	14.5	1.0	27.0	3
TCC_074	さしこみ便器の後始末	4.6	6.6	4.1	3.0	11.0	3
TCC_266	予防着、ガウンテクニックつける	4.6	5.6	5.5	1.0	11.7	3
TCC_117	歩行の見守り	4.6	4.8	6.0	0.3	11.7	3
TCC_107	ベッドからの昇降介助	4.6	4.4	4.9	1.0	10.0	3
TCC_263	検査用物品の準備・後始末	4.6	4.0	3.0	1.0	7.0	3
TCC_095	経口栄養の実施	4.6	2.9	1.8	1.0	4.7	3
TCC_050	更衣動作の見守り、指示	4.6	2.3	2.2	0.3	4.7	3
TCC_047	リフトの操作、移動の介助	4.6	2.0	1.0	1.0	3.0	3
TCC_260	糖負荷試験の準備・説明・実施	4.6	1.9	1.5	0.3	3.3	3

TCC_323	立ち上がり訓練:部分介助	4.6	1.7	0.6	1.0	2.0	3
TCC_115	車椅子から椅子等への移乗介助	4.6	0.7	0.3	0.3	1.0	3
TCC_357	マッサージ	3.1	16.5	21.0	1.7	31.3	2
TCC_046	浴室内の監視	3.1	14.5	7.8	9.0	20.0	2
TCC_040	特殊浴槽から車椅子への移乗介助	3.1	11.3	15.1	0.7	22.0	2
TCC_361	発声・発語器官の運動	3.1	11.0	9.9	4.0	18.0	2
TCC_123	歩行訓練、立位訓練等の補助	3.1	8.5	3.5	6.0	11.0	2
TCC_246	血液治療、アンギオ検査介助	3.1	6.5	8.7	0.3	12.7	2
TCC_338	歩行訓練:部分介助	3.1	5.5	0.7	5.0	6.0	2
TCC_269	使用物品の消毒等	3.1	4.7	1.9	3.3	6.0	2
TCC_236	耳鼻科処置介助の準備等	3.1	4.0	4.2	1.0	7.0	2
TCC_222	気管切開、気管切開口のケア等	3.1	3.5	4.0	0.7	6.3	2
TCC_096	経口栄養の後始末	3.1	2.7	0.9	2.0	3.3	2
TCC_024	結髪・整髪(準備・後始末含む)	3.1	2.2	0.2	2.0	2.3	2
TCC_326	立位訓練:部分介助	3.1	1.5	0.7	1.0	2.0	2
TCC_032	浴槽、リフトへの誘導	3.1	1.2	1.2	0.3	2.0	2
TCC_139	伝言の代行	3.1	1.2	1.2	0.3	2.0	2
TCC_231	泌尿科処置の準備・実施・後始末	3.1	1.2	0.2	1.0	1.3	2
TCC_317	起き上がり訓練:部分介助	3.1	1.2	0.2	1.0	1.3	2
TCC_132	暴力行為、暴言等への対応	3.1	1.0	0.0	1.0	1.0	2
TCC_302	筋力の評価・検査	3.1	1.0	0.0	1.0	1.0	2
TCC_035	ストレッチャーから特殊浴槽へ	3.1	0.5	0.2	0.3	0.7	2
TCC_221	気管内挿管の準備等	3.1	0.5	0.2	0.3	0.7	2
TCC_001	洗面所までの誘導	3.1	0.3	0.0	0.3	0.3	2
TCC_329	バランス訓練:部分介助	1.5	27.0	.	27.0	27.0	1
TCC_128	体操介助	1.5	26.0	.	26.0	26.0	1
TCC_037	車椅子から浴槽内リフト等へ	1.5	19.0	.	19.0	19.0	1
TCC_254	エコーの検査の準備・介助後始末	1.5	17.7	.	17.7	17.7	1
TCC_307	上肢機能・手指巧緻性の訓練	1.5	12.0	.	12.0	12.0	1
TCC_063	膀胱訓練の準備、後始末等	1.5	7.0	.	7.0	7.0	1
TCC_033	ストレッチャーから浴槽内リフト	1.5	6.0	.	6.0	6.0	1
TCC_321	座位訓練:かなり介助して	1.5	6.0	.	6.0	6.0	1
TCC_363	受動的遊び等指導・実施させる	1.5	6.0	.	6.0	6.0	1
TCC_150	散歩	1.5	5.0	.	5.0	5.0	1
TCC_169	買物	1.5	5.0	.	5.0	5.0	1
TCC_319	座位訓練:口頭指示、見守り	1.5	5.0	.	5.0	5.0	1
TCC_029	沐浴の必要物品準備	1.5	4.3	.	4.3	4.3	1



TCC_226	人工心肺の準備・介助・監視等	1.5	4.3	.	4.3	4.3	1
TCC_314	寝返り訓練：部分介助	1.5	3.0	.	3.0	3.0	1
TCC_316	起き上がり訓練：口頭指示見守り	1.5	3.0	.	3.0	3.0	1
TCC_324	立ち上がり訓練：かなり介助して	1.5	3.0	.	3.0	3.0	1
TCC_344	排泄動作訓練	1.5	2.3	.	2.3	2.3	1
TCC_362	耐久性の評価、作業能力評価	1.5	2.3	.	2.3	2.3	1
TCC_022	洗髪の必要物品準備	1.5	2.0	.	2.0	2.0	1
TCC_036	特殊浴槽からストレッチャーへ	1.5	2.0	.	2.0	2.0	1
TCC_303	筋緊張の評価、感覚検査等	1.5	2.0	.	2.0	2.0	1
TCC_325	立位訓練：口頭指示、見守り	1.5	2.0	.	2.0	2.0	1
TCC_360	コミュニケーション、失語の評価	1.5	2.0	.	2.0	2.0	1
TCC_411	医療、行政担当者との連絡	1.5	2.0	.	2.0	2.0	1
TCC_219	術後の肺理学療法	1.5	1.7	.	1.7	1.7	1
TCC_233	ギブス巻き等の後始末	1.5	1.7	.	1.7	1.7	1
TCC_503	胃チューブの観察	1.5	1.7	.	1.7	1.7	1
TCC_138	手紙の代筆	1.5	1.3	.	1.3	1.3	1
TCC_031	浴室準備、シャワー椅子の準備	1.5	1.0	.	1.0	1.0	1
TCC_048	浴室・浴槽の清掃、洗浄	1.5	1.0	.	1.0	1.0	1
TCC_054	車椅子から便器便座への移乗介助	1.5	1.0	.	1.0	1.0	1
TCC_057	便器便座から車椅子への移乗介助	1.5	1.0	.	1.0	1.0	1
TCC_113	床・マットから、車椅子へ	1.5	1.0	.	1.0	1.0	1
TCC_125	装具の装着を介助する	1.5	1.0	.	1.0	1.0	1
TCC_126	作業療法的活動の補助	1.5	1.0	.	1.0	1.0	1
TCC_130	徘徊老人への対応、探索	1.5	1.0	.	1.0	1.0	1
TCC_173	洗濯物を手洗いする	1.5	1.0	.	1.0	1.0	1
TCC_203	坐薬の挿入	1.5	1.0	.	1.0	1.0	1
TCC_313	寝返り訓練：口頭指示、見守り	1.5	1.0	.	1.0	1.0	1
TCC_332	移乗訓練：部分介助	1.5	1.0	.	1.0	1.0	1
TCC_351	説明・準備・実施・確認	1.5	1.0	.	1.0	1.0	1
TCC_365	事務的活動訓練等	1.5	1.0	.	1.0	1.0	1
TCC_208	硬膜外注入等	1.5	0.7	.	0.7	0.7	1
TCC_039	車椅子から特殊浴槽への移乗介助	1.5	0.3	.	0.3	0.3	1
TCC_043	背負っての移動	1.5	0.3	.	0.3	0.3	1
TCC_140	新聞、手紙、雑誌等の配布	1.5	0.3	.	0.3	0.3	1
TCC_156	ふとんをほす	1.5	0.3	.	0.3	0.3	1
TCC_164	花の水替え	1.5	0.3	.	0.3	0.3	1
TCC_168	患者用補助器具の管理	1.5	0.3	.	0.3	0.3	1

TCC_175	洗濯物をたたむ、洗濯物の整理	1.5	0.3	.	0.3	0.3	1
TCC_301	関節可動域・可動性の評価・検査	1.5	0.3	.	0.3	0.3	1
TCC_343	食事動作訓練	1.5	0.3	.	0.3	0.3	1
TCC_366	訓練用具等準備・かたづけ	1.5	0.3	.	0.3	0.3	1

#### (4) 高齢者タイプ4に発生していたケア

高齢者タイプ4では、「日常会話、声かけ」、「脳・神経系の観察・測定」は100%発生していた。次に、「体位変換全介助」が97.5%、「寝具を整える」94.3%と90%以上の発生率のケアが4種類示された、

80%以上の発生率のケアは、「おむつ除去、装着」88.5%、「おむつの点検」87.7%、「ギャッチベッドの操作」84.4%、「陰部洗浄、肛門部洗浄(坐浴)」81.1%と排泄に関連するケアが示された。

70%以上のケアとしては、「衣服を整える」77.9%、「吸引の実施・準備・後始末」、「点滴・IVHの滴下の調整等」、「(夜間)巡視、容態観察」76.2%、「口腔清潔(歯みがき等)」74.6%で、医療・看護的なケアが多く示されていた。

60%以上のケアは、「薬を患者に配布」65.6%、「おむつの後始末」63.9%、「褥創防止具使用等」61.5%、「留置カテーテルの観察等」61.5%、「カーデクス、看護記録等」60.7%であった。

50%以上のケアは、「採光・防音調整」57.4%、「ニード、訴えを知る」56.6%、「更衣動作の全介助」55.7%、「清拭の必要物品準備」54.9%、「温・冷あん法の準備、後始末等」、「口腔清潔の必要物品準備」54.1%、「病室内の掃除」52.5%、「部分清拭」50.0%と続き、発生した256の業務のうち26業務が50%以上発生していたケアであった。この数は、高齢者タイプ3の29業務より若干少なくなっている。

40%以上のケアは、「全身清拭」47.5%、「使用物品の後始末」46.7%、「点滴、中心静脈栄養の後始末」、「洗面全介助」45.1%、「使用物品の後始末」43.4%、「経管栄養の実施」41.8%、「点滴、中心静脈栄養の準備等」、「抑制帯の脱着、拘束着の鍵の開閉」、「体位変換一部介助」、「経管栄養の後始末」が41.0%、「処方箋と処方薬の照合」、「経管栄養(経鼻、胃瘻)の準備」40.2%と示され、40%以上となると、かなり医療・看護的なケアの発生率が高いことが示された。

20%以上のケアは、「褥創、外科創等の処置等」39.3%、「寝具、リネン交換」36.1%、「静脈内注射の準備等」35.2%、「便、尿等採取の実施」34.4%、「おむつ交換の必要物品準備」33.6%、「持続的静脈内注射の準備等」30.3%、「職員間の連絡」、「食事の準備」29.5%、「申し送り」、「起居の援助」27.9%、「診察の介助・準備・後始末」、「床頭台を整頓」27.0%、「車椅子の操作、準備等」、「髭剃り等の準備、後始末」、「口唇の乾燥を防ぐ」26.2%、「励まし、慰め、術後の心理的ケア」24.6%、「採取の準備・後始末」、「酸素吸入の準備・実施・後始末」、「ベッド柵つけはずし」、「家族への教育・心理的支援」23.8%、「吸入療法・ネブライザー準備等」22.1%、「輸液・輸血中の固定等」21.3%、「手洗い、消毒液の交換」、「ベッドから、車椅子へ」、「排尿頻度、量、間隔のチェック」20.5%と示された。

20%以上の発生率の介護業務内容としては、日常生活動作能力への援助だけでなく、「褥

創、外科創等の処置等」、「静脈内注射の準備等」、「持続的静脈内注射の準備等」が30%以上を示しており、高齢者タイプ4では、医療・看護的なケアの発生率が高かった。

また高齢者タイプ4では、64種類の介護業務が20%以上の発生率を示していたが、これは高齢者タイプ2、3よりも少なかった。

表 6-5 高齢者タイプ4の高齢者に発生したケア（発生率降順）

TCC	介護業務内容	発生率 (%)	平均値	標準偏差	最小値	最大値	N
TCC_141	日常会話、声かけ	100	52.9	45.6	0.3	273.7	122
TCC_136	脳・神経系の観察・測定	100	28.1	22.4	1.3	157.0	122
TCC_101	体位変換全介助	97.5	22.8	21.3	0.3	128.3	119
TCC_152	寝具を整える	94.3	8.0	7.1	0.3	35.7	115
TCC_076	おむつ除去、装着	88.5	11.8	11.4	0.3	58.0	108
TCC_077	おむつの点検	87.7	6.9	6.9	0.3	38.3	107
TCC_106	ギャッチベッドの操作	84.4	5.2	4.8	0.3	26.3	103
TCC_016	陰部洗浄、肛門部洗浄(坐浴)	81.1	5.5	6.7	0.3	37.0	99
TCC_053	衣服を整える	77.9	6.3	6.0	0.3	28.3	95
TCC_215	吸引の実施・準備・後始末	76.2	26.5	24.8	0.3	143.0	93
TCC_211	点滴・IVHの滴下の調整等	76.2	14.8	13.3	0.3	71.3	93
TCC_135	(夜間)巡視、容態観察	76.2	12.9	24.8	0.3	177.3	93
TCC_007	口腔清潔(歯みがき等)	74.6	6.1	5.5	0.3	29.7	91
TCC_202	薬を患者に配布	65.6	4.6	4.1	0.3	19.7	80
TCC_079	おむつの後始末	63.9	3.0	4.1	-0.3	32.0	78
TCC_102	褥創防止具使用等	61.5	4.8	4.8	0.3	30.7	75
TCC_064	留置カテーテルの観察等	61.5	5.7	6.3	0.3	33.3	75
TCC_413	カーデクス、看護記録等	60.7	23.0	51.5	0.3	359.7	74
TCC_162	採光・防音調整	57.4	2.2	3.1	0.3	21.0	70
TCC_142	ニード、訴えを知る	56.6	18.9	28.3	0.3	162.7	69
TCC_052	更衣動作の全介助	55.7	6.9	6.5	0.3	30.7	68
TCC_018	清拭の必要物品準備	54.9	2.4	3.2	0.3	18.0	67
TCC_224	温・冷あん法の準備、後始末等	54.1	3.6	4.3	0.3	24.0	66
TCC_011	口腔清潔の必要物品準備	54.1	2.2	2.8	0.3	18.3	66
TCC_163	病室内の掃除	52.5	3.5	4.2	0.3	25.7	64
TCC_013	部分清拭	50.0	3.6	4.7	0.3	24.0	61
TCC_014	全身清拭	47.5	11.1	9.3	0.3	42.7	58
TCC_012	使用物品の後始末	46.7	1.6	1.9	0.3	11.0	57
TCC_213	点滴、中心静脈栄養の後始末	45.1	2.5	2.8	0.3	12.3	55

TCC_004	洗面全介助	45.1	2.3	3.1	0.3	16.0	55
TCC_019	使用物品の後始末	43.4	1.9	2.3	0.3	10.3	53
TCC_209	点滴、中心静脈栄養の準備等	41.8	7.2	8.9	0.3	38.3	51
TCC_098	経管栄養の実施	41.8	6.7	5.8	0.3	27.3	51
TCC_210	点滴、中心静脈栄養の実施	41.0	4.7	6.2	0.3	30.0	50
TCC_133	抑制帯の脱着、拘束着の鍵の開閉	41.0	6.6	7.5	0.3	45.3	50
TCC_100	体位変換一部介助	41.0	4.8	5.9	0.3	35.0	50
TCC_099	経管栄養の後始末	41.0	3.9	3.4	0.3	15.0	50
TCC_201	処方箋と処方薬の照合	40.2	3.0	3.9	0.3	19.3	49
TCC_097	経管栄養(経鼻、胃瘻)の準備	40.2	4.3	3.5	0.3	15.0	49
TCC_234	褥創、外科創等の処置等	39.3	7.0	8.6	0.3	33.3	48
TCC_153	寝具、リネン交換	36.1	7.3	6.8	0.3	25.3	44
TCC_205	静脈内注射の準備等	35.2	5.5	11.6	0.3	72.0	43
TCC_244	便、尿等採取の実施	34.4	3.9	5.1	0.3	23.0	42
TCC_078	おむつ交換の必要物品準備	33.6	3.3	5.0	0.3	28.0	41
TCC_206	持続的静脈内注射の準備等	30.3	6.1	9.3	0.3	42.0	37
TCC_408	職員間の連絡	29.5	6.4	6.6	0.3	27.0	36
TCC_080	食事の準備	29.5	4.6	4.7	0.3	22.0	36
TCC_410	申し送り	27.9	17.8	27.1	1.0	119.0	34
TCC_105	起居の援助	27.9	2.7	3.4	0.3	16.0	34
TCC_265	診察の介助・準備・後始末	27.0	4.5	4.6	0.3	18.7	33
TCC_158	床頭台を整頓	27.0	2.6	5.2	0.3	23.3	33
TCC_114	車椅子の操作、準備等	26.2	3.5	3.9	0.3	12.3	32
TCC_027	髭剃り等の準備、後始末	26.2	4.4	3.5	0.3	15.0	32
TCC_010	口唇の乾燥を防ぐ	26.2	1.2	1.4	0.3	6.3	32
TCC_145	励まし、慰め、術後の心理的ケア	24.6	8.0	14.6	0.3	62.7	30
TCC_245	採取の準備・後始末	23.8	3.5	4.3	0.3	16.7	29
TCC_217	酸素吸入の準備・実施・後始末	23.8	5.1	6.2	0.3	22.0	29
TCC_160	ベッド欄つけはずし	23.8	2.5	3.0	0.3	12.7	29
TCC_148	家族への教育・心理的支援	23.8	4.3	5.6	0.3	27.3	29
TCC_216	吸入療法・ネブライザー準備等	22.1	12.2	13.1	0.3	51.7	27
TCC_212	輸液・輸血中の固定等	21.3	2.5	2.0	0.3	7.0	26
TCC_267	手洗い、消毒液の交換	20.5	5.7	6.4	0.3	28.0	25
TCC_108	ベッドから、車椅子へ	20.5	5.5	4.4	0.7	17.3	25
TCC_066	排尿頻度、量、間隔のチェック	20.5	1.4	1.6	0.3	7.7	25
TCC_161	換気・温度調節	19.7	1.7	1.5	0.3	5.3	24
TCC_085	食事の後始末、配茶後の後始末	19.7	4.2	6.3	0.7	31.7	24

TCC_266	予防着、ガウンテクニックつける	18.9	11.1	20.6	0.3	86.3	23
TCC_154	寝具、リネン物品準備	18.9	1.8	2.2	0.3	10.7	23
TCC_253	レントゲン検査等の準備等	18.0	3.6	2.9	0.3	11.0	22
TCC_248	尿比重、尿糖等の検査	18.0	3.0	2.7	0.3	12.3	22
TCC_223	人工呼吸器使用中の観察	18.0	25.4	21.0	0.3	76.3	22
TCC_177	その他の見守り	18.0	14.7	22.4	0.3	85.7	22
TCC_146	手術前指導のオリエンテーション	18.0	3.5	6.7	0.3	32.3	22
TCC_143	ナースコールの受応答	18.0	1.8	2.2	0.3	7.3	22
TCC_109	車椅子から、ベッドへ	18.0	4.9	2.9	1.7	15.3	22
TCC_008	うがい	18.0	1.8	1.5	0.3	5.3	22
TCC_006	使用物品の後始末	18.0	0.8	0.8	0.3	4.0	22
TCC_005	洗面の必要物品準備	18.0	1.1	0.8	0.3	3.0	22
TCC_222	気管切開、気管切開口のケア等	17.2	3.8	3.8	0.3	14.3	21
TCC_093	飲み物摂取介助	17.2	2.4	2.4	0.3	8.0	21
TCC_083	食べ物を食べさせる	17.2	27.4	29.4	1.0	96.7	21
TCC_049	衣服等の準備(靴下、靴含む)	17.2	1.9	2.3	0.3	10.7	21
TCC_409	医師からの指示を受ける	16.4	4.3	4.7	0.3	15.0	20
TCC_218	タッピング、体位排痰の実施等	15.6	3.1	2.8	0.3	10.7	19
TCC_159	オーバーテーブルの準備・後始末	15.6	1.5	1.1	0.3	5.0	19
TCC_134	その他の問題行動への対応	15.6	11.9	23.2	0.3	99.3	19
TCC_407	家族への連絡・応対等	14.8	3.4	3.3	0.3	12.0	18
TCC_264	継続的な評価を伴うモニター監視	14.8	85.9	327.7	0.3	1397.0	18
TCC_127	マッサージ、さする	14.8	2.8	5.0	0.3	20.3	18
TCC_121	ストレッチャーによる移動	14.8	7.2	5.9	0.3	23.0	18
TCC_081	食事中的見守り	14.8	6.8	8.7	0.7	35.7	18
TCC_015	手指浴・足浴	14.8	13.9	11.6	0.3	42.3	18
TCC_503	胃チューブの観察	13.9	1.7	1.3	0.3	5.3	17
TCC_304	関節可動域訓練	13.9	6.7	10.5	0.3	33.7	17
TCC_207	中心静脈内注射の準備等	13.9	10.5	32.6	0.3	137.0	17
TCC_155	寝具、リネン物品後始末	13.9	1.8	2.0	0.3	7.3	17
TCC_120	車椅子による移動の介助	13.9	8.9	6.5	0.7	26.7	17
TCC_249	検査の準備・後始末	13.1	1.3	1.0	0.3	3.3	16
TCC_270	汚物・注射針等の処理廃棄	12.3	2.4	1.7	0.3	6.0	15
TCC_235	点眼液・眼用軟膏の処置	12.3	1.9	1.8	0.3	7.3	15
TCC_147	患者自身への教育・心理的支援	12.3	3.4	4.3	0.3	17.0	15
TCC_204	皮下・筋肉注射の準備等	11.5	3.9	5.7	0.7	22.0	14
TCC_084	えんげ困難の援助	11.5	3.8	5.6	0.3	19.7	14

TCC_051	更衣動作の一部介助	11.5	1.8	1.6	0.3	6.3	14
TCC_103	体位変換の必要物品準備	10.7	2.1	2.1	0.3	6.7	13
TCC_092	飲み物の用意	10.7	1.8	1.6	0.3	5.0	13
TCC_412	ケース会議	9.8	9.7	13.3	0.7	49.0	12
TCC_157	物品をとってあげる	9.8	2.0	2.8	0.3	10.3	12
TCC_094	経口栄養の準備	9.8	3.3	5.1	0.3	18.7	12
TCC_082	食事部分介助	9.8	5.6	7.2	0.3	20.3	12
TCC_073	排便後の始末	9.8	2.2	2.8	0.3	9.0	12
TCC_069	摘便の準備・実施・後始末	9.8	3.5	3.3	0.3	11.3	12
TCC_022	洗髪の必要物品準備	9.8	1.2	1.2	0.3	4.0	12
TCC_262	その他の検査説明・介助・後始末	9.0	1.8	2.4	0.3	8.7	11
TCC_111	ストレッチャーから、ベッドへ	9.0	3.1	1.6	1.0	6.0	11
TCC_110	ベッドから、ストレッチャーへ	9.0	3.8	3.4	0.7	11.0	11
TCC_095	経口栄養の実施	9.0	3.1	3.4	0.3	9.3	11
TCC_021	洗髪全介助	9.0	6.5	6.2	0.3	16.0	11
TCC_203	坐薬の挿入	8.2	2.3	3.7	0.3	12.3	10
TCC_024	結髪・整髪(準備・後始末含む)	8.2	3.2	2.2	0.3	6.0	10
TCC_017	乾布清拭	8.2	1.7	1.5	0.3	4.7	10
TCC_009	入れ歯の手入れ	8.2	3.0	2.4	0.3	6.7	10
TCC_269	使用物品の消毒等	7.4	1.9	1.4	0.3	5.0	9
TCC_238	持続吸引等のカテーテルの管理	7.4	8.0	11.5	0.3	32.7	9
TCC_091	食間食の後始末等	7.4	1.4	1.2	0.3	4.0	9
TCC_045	洗身全介助	7.4	14.4	11.3	0.7	35.3	9
TCC_003	洗面一部介助	7.4	1.0	0.7	0.3	2.3	9
TCC_427	職員自身の食事、休憩、トイレ等	6.6	67.6	37.0	0.7	111.3	8
TCC_263	検査用物品の準備・後始末	6.6	1.0	1.0	0.3	3.3	8
TCC_252	心電図検査等の準備等	6.6	2.6	3.4	0.3	10.0	8
TCC_104	体位変換の使用物品後始末	6.6	1.3	1.8	0.3	5.7	8
TCC_357	マッサージ	5.7	2.6	2.6	0.3	6.3	7
TCC_144	患者からのコール等による移動	5.7	1.7	1.3	0.3	3.3	7
TCC_096	経口栄養の後始末	5.7	4.5	4.3	0.7	12.0	7
TCC_086	食事摂取量・水分量測定	5.7	1.3	1.3	0.3	3.3	7
TCC_067	排便動作援助	5.7	3.8	4.1	0.3	12.0	7
TCC_061	尿収器の後始末	5.7	1.6	1.5	0.3	4.0	7
TCC_132	暴力行為、暴言等への対応	4.9	1.6	1.6	0.3	4.7	6
TCC_088	食間食の食べ物を食べさせる	4.9	8.1	10.0	0.3	24.7	6
TCC_070	浣腸の準備・実施・後始末	4.9	9.9	12.3	0.3	31.3	6

TCC_065	排尿時必要物品準備	4.9	1.2	1.0	0.3	3.0	6
TCC_023	使用物品の後始末	4.9	1.4	1.3	0.3	4.0	6
TCC_305	筋力増強訓練	4.1	3.9	3.4	0.7	8.0	5
TCC_231	泌尿科処置の準備・実施・後始末	4.1	4.4	4.8	0.3	12.7	5
TCC_122	起坐練習の援助	4.1	29.7	42.7	0.7	103.0	5
TCC_058	排尿動作援助	4.1	1.5	1.0	0.3	2.3	5
TCC_044	洗身一部介助	4.1	2.0	1.0	1.0	3.3	5
TCC_043	背負っての移動	4.1	3.8	2.5	0.3	7.0	5
TCC_026	爪切り(準備・後始末含む)	4.1	4.8	5.3	0.3	13.0	5
TCC_502	胃チューブの交換	3.3	2.4	2.5	0.3	5.7	4
TCC_312	移乗動作能力評価	3.3	4.7	6.9	0.7	15.0	4
TCC_307	上肢機能・手指巧緻性の訓練	3.3	6.3	5.3	1.3	13.0	4
TCC_246	血液治療、アンギオ検査介助	3.3	1.7	2.7	0.3	5.7	4
TCC_229	膀胱瘻留置カテーテルの交換	3.3	9.4	6.0	2.0	16.7	4
TCC_221	気管内挿管の準備等	3.3	7.2	10.9	0.3	23.3	4
TCC_220	高圧酸素療法の前教育等	3.3	4.4	3.3	0.7	8.7	4
TCC_214	薬品戸棚、与薬車の管理等	3.3	3.5	2.6	0.7	6.0	4
TCC_185	衣服、日用品整理	3.3	1.9	2.7	0.3	6.0	4
TCC_072	排便時必要物品準備	3.3	1.8	1.8	0.3	3.7	4
TCC_054	車椅子から便器便座への移乗介助	3.3	7.9	9.9	1.0	22.7	4
TCC_001	洗面所までの誘導	3.3	2.4	2.7	0.3	6.0	4
TCC_411	医療、行政担当者との連絡	2.5	18.0	19.1	7.0	40.0	3
TCC_320	座位訓練:部分介助	2.5	4.7	4.7	1.0	10.0	3
TCC_315	寝返り訓練:かなり介助して	2.5	5.3	8.4	0.3	15.0	3
TCC_310	動作訓練の内容や手順の説明	2.5	0.9	0.5	0.3	1.3	3
TCC_306	嚥下訓練	2.5	3.3	1.2	2.0	4.0	3
TCC_301	関節可動域・可動性の評価・検査	2.5	2.3	2.4	0.3	5.0	3
TCC_288	隔離及びその解除に伴う準備等	2.5	2.8	0.8	2.0	3.7	3
TCC_233	ギプス巻き等の後始末	2.5	1.0	0.6	0.3	1.3	3
TCC_151	買い物の付き添い	2.5	1.1	1.1	0.3	2.3	3
TCC_125	装具の装着を介助する	2.5	3.4	3.4	0.3	7.0	3
TCC_087	おやつ準備	2.5	2.6	1.9	1.0	4.7	3
TCC_068	排便時の見守り	2.5	5.1	4.2	0.3	8.0	3
TCC_060	排尿後の後始末	2.5	2.1	1.6	1.0	4.0	3
TCC_059	排尿時の見守り	2.5	2.3	1.5	1.0	4.0	3
TCC_057	便器便座から車椅子への移乗介助	2.5	6.2	4.1	3.7	11.0	3
TCC_048	浴室・浴槽の清掃、洗浄	2.5	2.2	1.6	1.0	4.0	3

TCC_041	浴槽外から浴槽内への移乗介助	2.5	3.4	3.4	1.0	7.3	3
TCC_035	ストレッチャーから特殊浴槽へ	2.5	0.9	0.7	0.3	1.7	3
TCC_002	洗面動作の指示	2.5	1.1	0.8	0.3	2.0	3
TCC_424	職員自身の移動	1.6	2.5	2.6	0.7	4.3	2
TCC_361	発声・発語器官の運動	1.6	7.5	6.4	3.0	12.0	2
TCC_338	車いす操作:かなり介助して	1.6	7.3	9.4	0.7	14.0	2
TCC_318	起き上がり訓練:かなり介助して	1.6	2.7	3.3	0.3	5.0	2
TCC_317	起き上がり訓練:部分介助	1.6	3.5	2.1	2.0	5.0	2
TCC_316	起き上がり訓練:口頭指示見守り	1.6	3.0	3.8	0.3	5.7	2
TCC_302	筋力の評価・検査	1.6	1.5	0.7	1.0	2.0	2
TCC_260	糖負荷試験の準備・説明・実施	1.6	0.8	0.7	0.3	1.3	2
TCC_254	エコーの検査の準備・介助後始末	1.6	3.5	4.0	0.7	6.3	2
TCC_247	検査のためのカテーテル挿入	1.6	24.7	27.3	5.3	44.0	2
TCC_230	膀胱洗浄の準備・実施、後始末	1.6	9.3	0.9	8.7	10.0	2
TCC_228	透析関連のケア	1.6	8.7	4.7	5.3	12.0	2
TCC_173	洗濯物を手洗いする	1.6	1.0	0.9	0.3	1.7	2
TCC_171	洗濯物を集める	1.6	5.5	4.9	2.0	9.0	2
TCC_166	日用品、衣服の名前付け	1.6	0.3	0.0	0.3	0.3	2
TCC_156	ふとんをほす	1.6	0.3	0.0	0.3	0.3	2
TCC_138	手紙の代筆	1.6	1.2	1.2	0.3	2.0	2
TCC_131	不潔行為に対する対応	1.6	0.8	0.2	0.7	1.0	2
TCC_126	作業療法的活動の補助	1.6	0.7	0.0	0.7	0.7	2
TCC_119	車椅子による移動の見守り	1.6	1.8	0.2	1.7	2.0	2
TCC_063	膀胱訓練の準備、後始末等	1.6	1.0	0.0	1.0	1.0	2
TCC_047	リフトの操作、移動の介助	1.6	7.3	9.4	0.7	14.0	2
TCC_046	浴室内の監視	1.6	2.7	3.3	0.3	5.0	2
TCC_033	ストレッチャーから浴槽内リフト	1.6	4.3	5.7	0.3	8.3	2
TCC_031	浴室準備、シャワー椅子の準備	1.6	1.5	1.2	0.7	2.3	2
TCC_020	洗髪一部介助	1.6	0.3	0.0	0.3	0.3	2
TCC_509	申請書類の記入、提出	0.8	0.3	.	0.3	0.3	1
TCC_507	浴槽内への移動の介助	0.8	4.0	.	4.0	4.0	1
TCC_504	在宅での検査・測定	0.8	1.0	.	1.0	1.0	1
TCC_415	勤務表・日課表等の作成等	0.8	7.7	.	7.7	7.7	1
TCC_406	通夜、告別式等の準備、出席、後始末	0.8	3.0	.	3.0	3.0	1
TCC_403	行事実施	0.8	0.3	.	0.3	0.3	1
TCC_363	受動的遊び等指導・実施させる	0.8	7.0	.	7.0	7.0	1
TCC_358	神経筋促進手技等	0.8	1.0	.	1.0	1.0	1



TCC_351	説明・準備・実施・確認	0.8	0.3	.	0.3	0.3	1
TCC_342	日常生活動作の評価	0.8	2.0	.	2.0	2.0	1
TCC_339	歩行訓練:かなり介助して	0.8	4.0	.	4.0	4.0	1
TCC_332	移乗訓練:部分介助	0.8	4.3	.	4.3	4.3	1
TCC_330	バランス訓練:かなり介助して	0.8	12.0	.	12.0	12.0	1
TCC_327	立位訓練:かなり介助して	0.8	1.0	.	1.0	1.0	1
TCC_326	立位訓練:部分介助	0.8	1.0	.	1.0	1.0	1
TCC_324	立ち上がり訓練:かなり介助して	0.8	3.0	.	3.0	3.0	1
TCC_323	立ち上がり訓練:部分介助	0.8	4.7	.	4.7	4.7	1
TCC_321	座位訓練:かなり介助して	0.8	15.7	.	15.7	15.7	1
TCC_311	基本動作のデモンストレーション	0.8	17.7	.	17.7	17.7	1
TCC_271	死後のケア	0.8	72.0	.	72.0	72.0	1
TCC_257	内視鏡検査の説明等	0.8	16.0	.	16.0	16.0	1
TCC_256	アイトーブ検査の準備	0.8	25.0	.	25.0	25.0	1
TCC_250	院内の検査等への付き添い	0.8	3.0	.	3.0	3.0	1
TCC_239	術前処置の準備等	0.8	1.3	.	1.3	1.3	1
TCC_236	耳鼻科処置介助の準備等	0.8	2.0	.	2.0	2.0	1
TCC_225	大動脈バルーンの準備等	0.8	8.0	.	8.0	8.0	1
TCC_219	術後の肺理学療法	0.8	1.0	.	1.0	1.0	1
TCC_208	硬膜外注入等	0.8	2.7	.	2.7	2.7	1
TCC_176	洗濯物の病室への配布等を行う	0.8	1.0	.	1.0	1.0	1
TCC_175	洗濯物をたたむ、洗濯物の整理	0.8	0.3	.	0.3	0.3	1
TCC_168	患者用補助器具の管理	0.8	2.7	.	2.7	2.7	1
TCC_167	衣服の修理、繕い	0.8	0.7	.	0.7	0.7	1
TCC_150	散歩	0.8	5.0	.	5.0	5.0	1
TCC_140	新聞、手紙、雑誌等の配布	0.8	0.3	.	0.3	0.3	1
TCC_139	伝言の代行	0.8	5.3	.	5.3	5.3	1
TCC_130	徘徊老人への対応、探索	0.8	2.0	.	2.0	2.0	1
TCC_129	マッサージ師の補助	0.8	4.0	.	4.0	4.0	1
TCC_128	体操介助	0.8	1.7	.	1.7	1.7	1
TCC_118	歩行の介助	0.8	2.0	.	2.0	2.0	1
TCC_113	床・マットから、車椅子へ	0.8	0.7	.	0.7	0.7	1
TCC_112	車椅子から、床・マットへ	0.8	0.7	.	0.7	0.7	1
TCC_107	ベッドからの昇降介助	0.8	0.3	.	0.3	0.3	1
TCC_089	食間食の部分介助	0.8	1.7	.	1.7	1.7	1
TCC_075	ポータブルトイレの準備・後始末	0.8	2.0	.	2.0	2.0	1
TCC_071	人工肛門のケアの準備、後始末	0.8	0.7	.	0.7	0.7	1
TCC_062	ポータブルトイレの準備・後始末	0.8	1.0	.	1.0	1.0	1

TCC_055	ベッドからトイレへの移乗介助	0.8	5.0	.	5.0	5.0	1
TCC_042	浴槽内から浴槽外への移乗介助	0.8	0.3	.	0.3	0.3	1
TCC_040	特殊浴槽から車椅子への移乗介助	0.8	3.0	.	3.0	3.0	1
TCC_029	沐浴の必要物品準備	0.8	1.0	.	1.0	1.0	1

### 3. 高齢者タイプ別総介護提供時間の比較

高齢者タイプ別に提供されている総介護提供時間について分析を行った結果、最も長かったのは高齢者タイプ4の高齢者群で平均 373.1 分であった。続いて高齢者タイプ3の高齢者群が長く平均 352.9 分であり、高齢者タイプ4→3→2→1の順に、提供時間は短くなっていった。

なお、高齢者タイプ2と4の間には、総介護提供時間に統計的な有意差は示されなかったが、その他のすべての群間において統計的な有意差が示された。また図6-1～6-4に示したように、それぞれのタイプにおいて介護提供時間が著しく長い高齢者が示されていた。

表 6-6 高齢者タイプ別総介護提供時間

		平均値	標準偏差	最小値	最大値	N
総介護提供時間	高齢者タイプ1	175.6	139.1	0	716.3	141
	高齢者タイプ2	274.7	139.7	60.0	759.7	109
	高齢者タイプ3	352.9	177.7	21.0	1031.3	65
	高齢者タイプ4	373.1	235.6	62.3	2149.3	122
	合計	281.9	194.5	0	2149.3	437

表 6-7 総介護提供時間の高齢者類型別比較

		平均値の差	標準誤差	P
高齢者タイプ1	⇔ 高齢者タイプ2	-99.13	22.56	0.00 **
高齢者タイプ1	⇔ 高齢者タイプ3	-177.31	26.52	0.00 **
高齢者タイプ1	⇔ 高齢者タイプ4	-197.54	21.87	0.00 **
高齢者タイプ2	⇔ 高齢者タイプ3	-78.18	27.72	0.03 *
高齢者タイプ2	⇔ 高齢者タイプ4	-98.41	23.32	0.00 **
高齢者タイプ2	⇔ 高齢者タイプ4	-20.22	27.17	1.00

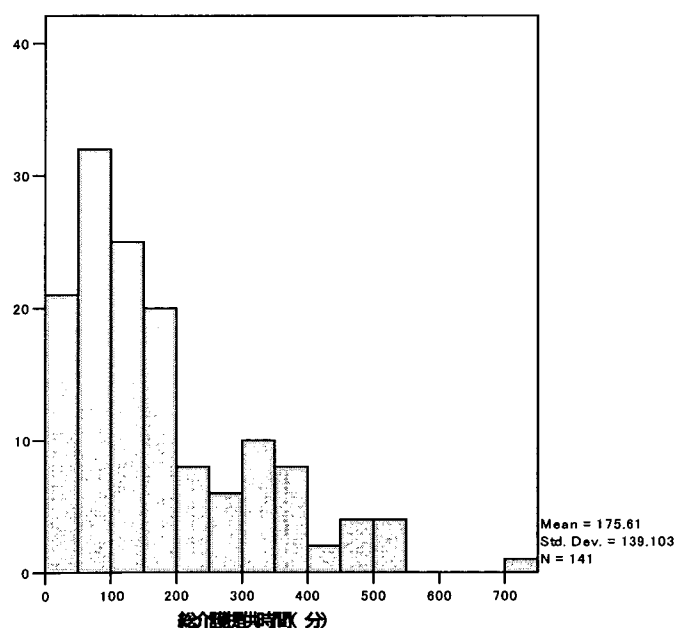


図 6-1 高齢者タイプ1の総介護提供時間の分布

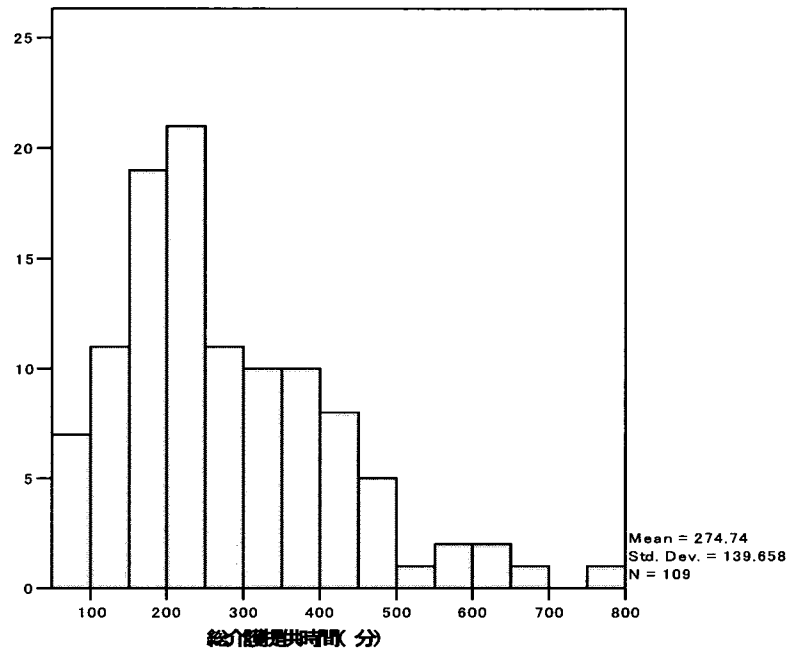


図 6-2 高齢者タイプ2の総介護提供時間の分布

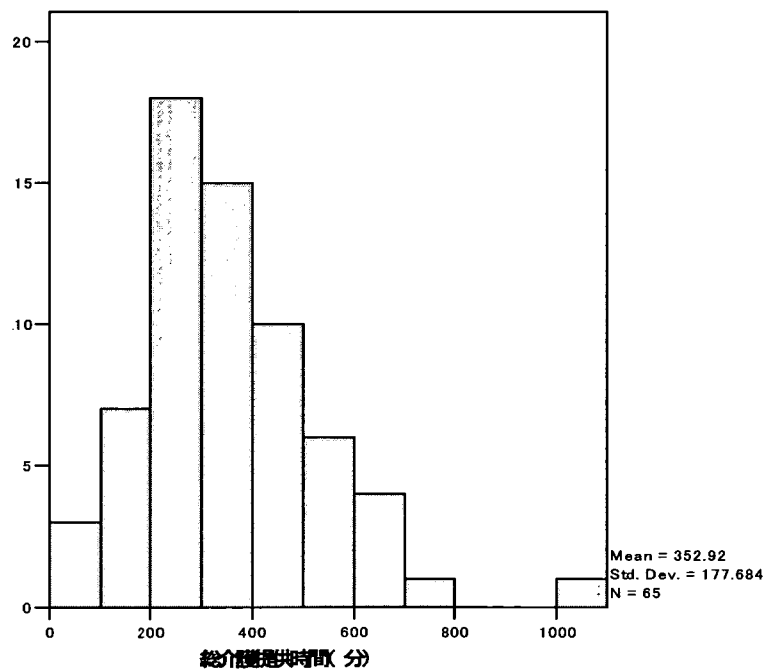


図 6-3 高齢者タイプ3の総介護提供時間の分布

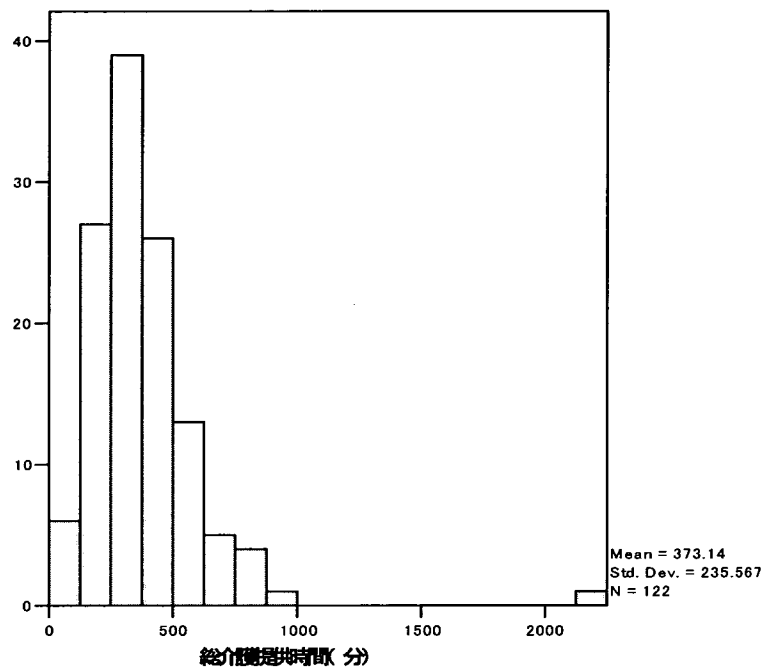


図 6-4 高齢者タイプ4の総介護提供時間の分布

#### 4. 高齢者タイプ別介護業務内容（大分類）別時間の比較

高齢者に提供された介護業務を高齢者タイプ別にみると、総介護業務提供時間からみたその割合については約7割～8割と示され、どのタイプにおいても療養上の世話の時間の割合が高かった。

また、高齢者タイプ3や高齢者タイプ4の「療養上の世話」に関する時間は、長く、この時間が最も長かったのは、高齢者タイプ3で、高齢者タイプ1のほぼ2倍であった。高齢者タイプ4は、「与薬・治療・処置」に関する時間の割合が他の高齢者タイプの約2倍の割合であり、治療や看護が必要な集団と推察された。

リハビリテーションは、高齢者タイプ2が他のタイプと比較すると若干、長かった。