

表 5-4 年齢階層別介護内容別提供時間の比較①

			平均値の差	標準誤差	P	
療養上の世話	65歳以上～70歳未満	⇔	70歳以上～75歳未満	-10.0	21.8	1
	65歳以上～70歳未満	⇔	75歳以上～80歳未満	-38.5	21.2	1
	65歳以上～70歳未満	⇔	80歳以上～85歳未満	-49.2	21.3	0.32
	65歳以上～70歳未満	⇔	85歳以上～90歳未満	-82.3	23.8	0.01 *
	65歳以上～70歳未満	⇔	90歳以上	-153.8	29.3	0.00 **
	70歳以上～75歳未満	⇔	75歳以上～80歳未満	-28.6	18.7	1
	70歳以上～75歳未満	⇔	80歳以上～85歳未満	-39.3	18.9	0.57
	70歳以上～75歳未満	⇔	85歳以上～90歳未満	-72.3	21.7	0.01 *
	70歳以上～75歳未満	⇔	90歳以上	-143.8	27.6	0.00 **
	75歳以上～80歳未満	⇔	80歳以上～85歳未満	-10.7	18.1	1
	75歳以上～80歳未満	⇔	85歳以上～90歳未満	-43.8	21.1	0.57
	75歳以上～80歳未満	⇔	90歳以上	-115.3	27.1	0.00 **
	80歳以上～85歳未満	⇔	85歳以上～90歳未満	-33.1	21.2	1
	80歳以上～85歳未満	⇔	90歳以上	-104.6	27.2	0.00 **
	85歳以上～90歳未満	⇔	90歳以上	-71.5	29.2	0.22
与薬 治療・処置	65歳以上～70歳未満	⇔	70歳以上～75歳未満	7.9	15.1	1
	65歳以上～70歳未満	⇔	75歳以上～80歳未満	-11.9	14.6	1
	65歳以上～70歳未満	⇔	80歳以上～85歳未満	7.2	14.7	1
	65歳以上～70歳未満	⇔	85歳以上～90歳未満	6.3	16.5	1
	65歳以上～70歳未満	⇔	90歳以上	6.8	20.3	1
	70歳以上～75歳未満	⇔	75歳以上～80歳未満	-19.8	12.9	1
	70歳以上～75歳未満	⇔	80歳以上～85歳未満	-0.6	13.0	1
	70歳以上～75歳未満	⇔	85歳以上～90歳未満	-1.6	15.0	1
	70歳以上～75歳未満	⇔	90歳以上	-1.1	19.1	1
	75歳以上～80歳未満	⇔	80歳以上～85歳未満	19.2	12.5	1
	75歳以上～80歳未満	⇔	85歳以上～90歳未満	18.2	14.5	1
	75歳以上～80歳未満	⇔	90歳以上	18.7	18.7	1
	80歳以上～85歳未満	⇔	85歳以上～90歳未満	-0.9	14.6	1
	80歳以上～85歳未満	⇔	90歳以上	-0.5	18.8	1
	85歳以上～90歳未満	⇔	90歳以上	0.5	20.2	1
リハビリテーション	65歳以上～70歳未満	⇔	70歳以上～75歳未満	-0.2	1.9	1
	65歳以上～70歳未満	⇔	75歳以上～80歳未満	0.6	1.9	1
	65歳以上～70歳未満	⇔	80歳以上～85歳未満	0.3	1.9	1
	65歳以上～70歳未満	⇔	85歳以上～90歳未満	0.7	2.1	1
	65歳以上～70歳未満	⇔	90歳以上	1.8	2.6	1
	70歳以上～75歳未満	⇔	75歳以上～80歳未満	0.9	1.7	1
	70歳以上～75歳未満	⇔	80歳以上～85歳未満	0.5	1.7	1
	70歳以上～75歳未満	⇔	85歳以上～90歳未満	0.9	1.9	1
	70歳以上～75歳未満	⇔	90歳以上	2.1	2.5	1
	75歳以上～80歳未満	⇔	80歳以上～85歳未満	-0.4	1.6	1
	75歳以上～80歳未満	⇔	85歳以上～90歳未満	0.0	1.9	1
	75歳以上～80歳未満	⇔	90歳以上	1.2	2.4	1
	80歳以上～85歳未満	⇔	85歳以上～90歳未満	0.4	1.9	1
	80歳以上～85歳未満	⇔	90歳以上	1.6	2.4	1
	85歳以上～90歳未満	⇔	90歳以上	1.1	2.6	1

表 5-5 年齢階層別介護内容別一人あたり提供される提供時間の比較②

		平均値の差	標準誤差	P
行事、連絡、報告、 会議、研修など	65歳以上～70歳未満 ⇄ 70歳以上～75歳未満	1.6	9.8	1
	65歳以上～70歳未満 ⇄ 75歳以上～80歳未満	-8.2	9.5	1
	65歳以上～70歳未満 ⇄ 80歳以上～85歳未満	-9.0	9.5	1
	65歳以上～70歳未満 ⇄ 85歳以上～90歳未満	-4.4	10.7	1
	65歳以上～70歳未満 ⇄ 90歳以上	1.3	13.1	1
	70歳以上～75歳未満 ⇄ 75歳以上～80歳未満	-9.8	8.4	1
	70歳以上～75歳未満 ⇄ 80歳以上～85歳未満	-10.6	8.4	1
	70歳以上～75歳未満 ⇄ 85歳以上～90歳未満	-6.0	9.7	1
	70歳以上～75歳未満 ⇄ 90歳以上	-0.3	12.3	1
	75歳以上～80歳未満 ⇄ 80歳以上～85歳未満	-0.8	8.1	1
	75歳以上～80歳未満 ⇄ 85歳以上～90歳未満	3.8	9.4	1
	75歳以上～80歳未満 ⇄ 90歳以上	9.5	12.1	1
	80歳以上～85歳未満 ⇄ 85歳以上～90歳未満	4.6	9.5	1
	80歳以上～85歳未満 ⇄ 90歳以上	10.3	12.2	1
	85歳以上～90歳未満 ⇄ 90歳以上	5.7	13.1	1
	在宅ケア関連	65歳以上～70歳未満 ⇄ 70歳以上～75歳未満	0.3	0.2
65歳以上～70歳未満 ⇄ 75歳以上～80歳未満		0.2	0.2	1
65歳以上～70歳未満 ⇄ 80歳以上～85歳未満		0.1	0.2	1
65歳以上～70歳未満 ⇄ 85歳以上～90歳未満		0.3	0.3	1
65歳以上～70歳未満 ⇄ 90歳以上		0.3	0.3	1
70歳以上～75歳未満 ⇄ 75歳以上～80歳未満		-0.2	0.2	1
70歳以上～75歳未満 ⇄ 80歳以上～85歳未満		-0.2	0.2	1
70歳以上～75歳未満 ⇄ 85歳以上～90歳未満		0.0	0.2	1
70歳以上～75歳未満 ⇄ 90歳以上		0.0	0.3	1
75歳以上～80歳未満 ⇄ 80歳以上～85歳未満		-0.1	0.2	1
75歳以上～80歳未満 ⇄ 85歳以上～90歳未満		0.1	0.2	1
75歳以上～80歳未満 ⇄ 90歳以上		0.2	0.3	1
80歳以上～85歳未満 ⇄ 85歳以上～90歳未満		0.2	0.2	1
80歳以上～85歳未満 ⇄ 90歳以上		0.2	0.3	1
85歳以上～90歳未満 ⇄ 90歳以上	0.0	0.3	1	

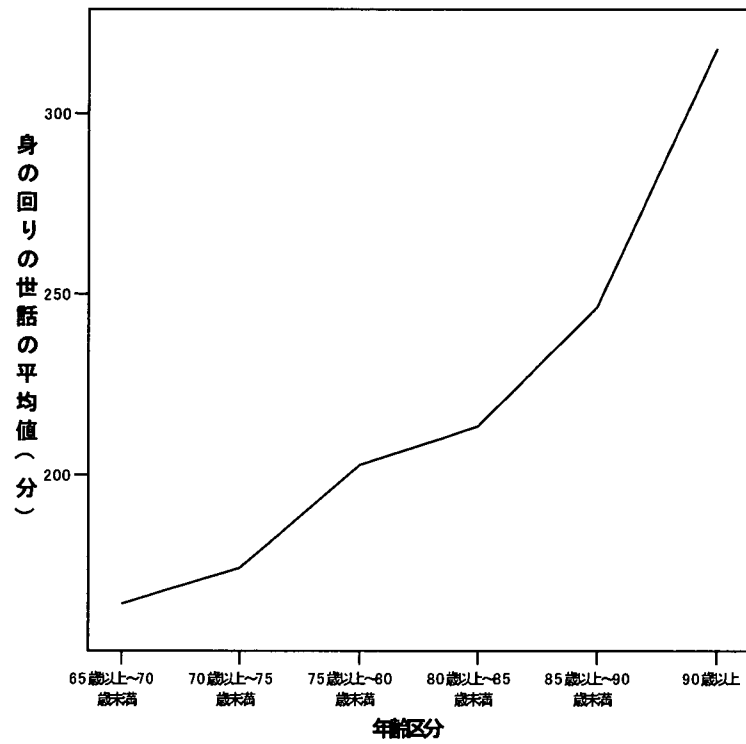


図 5-3 「身の回りの世話」：年齢階層別平均提供時間の分布図

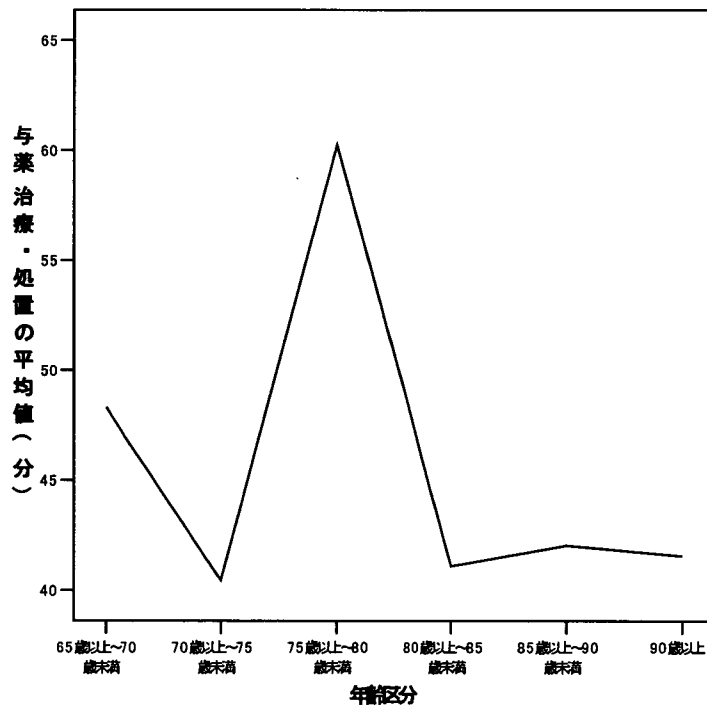


図 5-4 「与薬・治療・処置」：年齢階層別平均提供時間の分布図

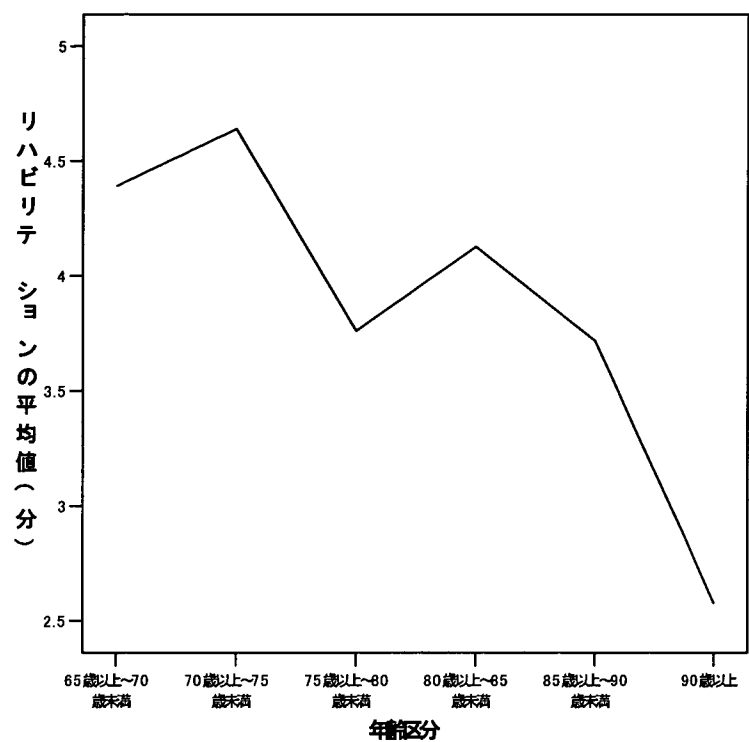


図 5-5 「機能訓練」：年齢階層別平均提供時間の分布図

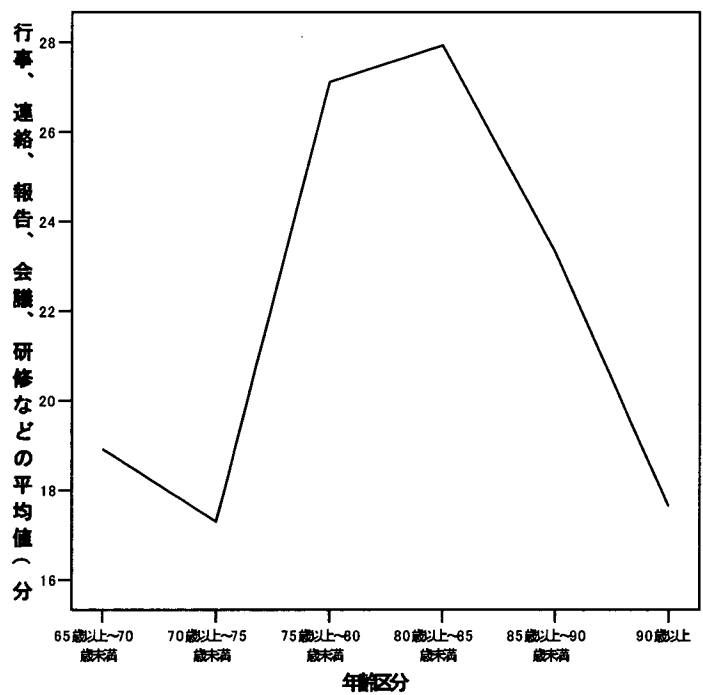


図 5-6 「会議、報告、連絡、研修等」：年齢階層別平均提供時間の分布図

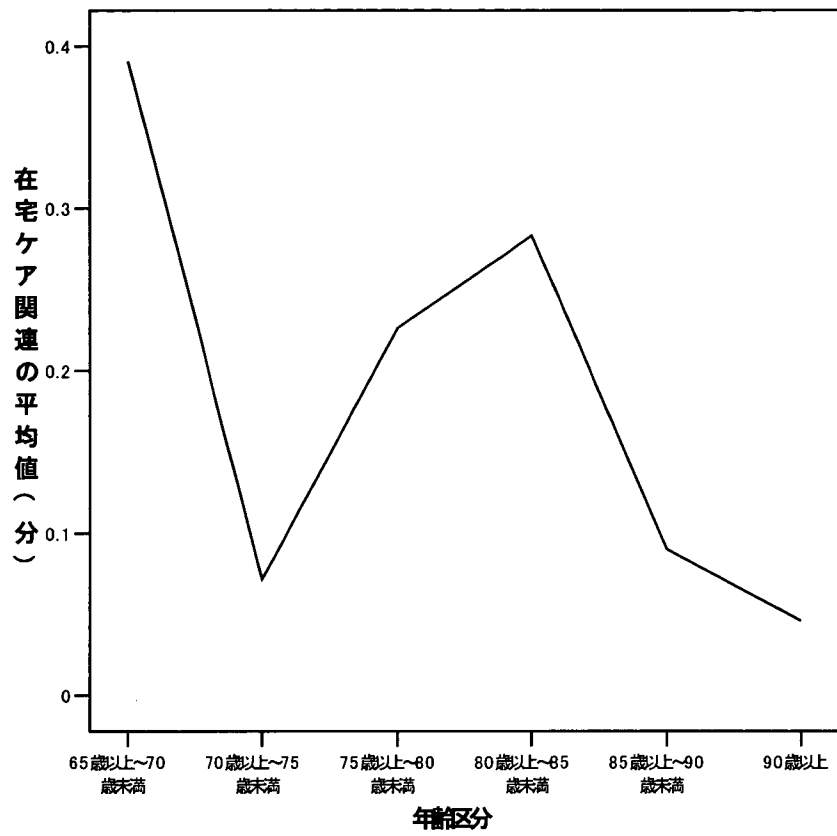


図 5-7 「在宅ケア関連」：年齢階層別平均ケア提供時間の分布図

第6章 介護重視型高齢者タイプ別介護内容および提供時間の特徴

1.介護重視型高齢者群における高齢者タイプ別介護業務の種類

高齢者タイプ別に提供された介護業務の種類をとして平均0分以上提供している介護業務の分析を行った。

この結果、高齢者タイプ1に提供している介護業務において、平均0分以上提供していた介護業務の種類は、263種類であった。このうち、介護関連としては、「療養上の世話」に関する業務が154種類(58.6%)、看護関連としては、「与薬・治療・処置」が52種類(19.8%)、リハビリテーションに関する業務としては、「機能訓練」に関する行為が37種類(14.1%)、管理に関する業務が17種類(6.5%)であった。

高齢者タイプ2に提供されていた種類は、277種類であった。このうち、療養上の世話に関する業務が165種類(59.6%)、与薬・治療・処置が49種類(17.7%)、機能訓練に関する行為が42種類(15.2%)、管理に関する業務が18種類(6.5%)であった。

高齢者タイプ3に提供されていた種類は、238種類であった。このうち、介護関連として、「療養上の世話」に関する業務が148種類(62.2%)、看護関連として、「与薬・治療・処置」が46種類(19.3%)、リハビリテーション関連として、「機能訓練に関する行為」が32種類(13.4%)、「管理」に関する業務が11種類(4.6%)であった。

高齢者タイプ4に提供されていた種類は、262種類であった。このうち、「療養上の世話」に関する業務が152種類(58.0%)、「与薬・治療・処置」が58種類(22.1%)、「機能訓練に関する行為」が29種類(11.1%)、「管理」に関する業務が18種類(6.9%)であった。

表 6-1 高齢者タイプ別発生した介護業務の大項目ごとの割合

(単位:種類)

	発生した 介護業務	介護関連 (療養上の世話)	看護関連 (与薬・治療・処置)	リハ関連	管理
高齢者タイプ2	269	165(59.6%)	49(17.7%)	42(15.2%)	17(6.5%)
高齢者タイプ1	258	154(58.6%)	52(19.8%)	37(14.1%)	18(6.5%)
高齢者タイプ4	256	152(58.0%)	58(22.1%)	29(11.1%)	11(4.6%)
高齢者タイプ3	235	148(62.2%)	46(19.3%)	32(13.4%)	18(6.9%)

2.高齢者タイプ別発生率が高いケア

(1) 高齢者タイプ1に発生していたケア

高齢者タイプ別に発生した介護業務を分析した結果、高齢者タイプ1では「脳・神経系の観察・測定」が最も高く97.2%、次に、「日常会話、声かけ」が96.5%、「(夜間)巡視、容態観察」93.6%発生しており、これらの3種類だけが9割以上の高齢者に発生していたケアであった。

次いで、5割以上の高齢者に発生していたのが、「ニード、訴えを知る」88.7%、「食事

の準備」80.1%、「薬を患者に配布」76.6%、「食事の後始末、配茶後の後始末」63.8%、「ナースコールの受理応答」51.8%、「採光・防音調整」51.8%と続き、発生した263の業務のうち9種類の介護業務内容だけが高齢者タイプ1の高齢者の50%以上発生したものであった。

4割以上の発生率とすると、「カーデクス、看護記録等」48.9%、「処方箋と処方薬の照合」46.1%、「食事摂取量・水分量測定」45.4%、「歩行の見守り」、「手術前指導のオリエンテーション」、「病室内の掃除」41.8%が追加されていた。

2割以上の発生率の介護内容としては、「患者自身への教育・心理的支援」39.7%、「寝具を整える」38.3%、「点滴・IVHの滴下の調整等」、「更衣動作の一部介助」34.0%、「衣服を整える」30.5%、「清拭の必要物品準備」29.8%、「車椅子による移動の介助」、「励まし、慰め」、「術後の心理的ケア」29.1%、「使用物品の後始末」27.7%、「排尿時の見守り」、「飲み物の用意」27.0%、「車椅子の操作、準備等」、「ベッドから、車椅子へ」、「床頭台を整頓」23.4%、「申し送り」、「点滴、中心静脈栄養の実施、点滴、中心静脈栄養の後始末」22.7%、「口腔清潔の必要物品準備」22.0%、「車椅子から、ベッドへ、部分清拭、起居の援助、衣服等の準備（靴下、靴含む）」21.3%、「温・冷あん法の準備、後始末等」20.6%であった。

高齢者タイプ1では、20%以上の発生率として、38種類の介護業務内容が示されていた。

表 6-2 高齢者タイプ1の高齢者に発生したケア（発生率降順）

TCC	介護業務内容	発生率 (%)	平均値	標準偏差	最小値	最大値	N
TCC_136	脳・神経系の観察・測定	97.2	13.3	10.7	1.0	61.3	137
TCC_141	日常会話、声かけ	96.5	36.0	34.7	0.3	136.0	136
TCC_135	(夜間)巡視、容態観察	93.6	7.1	7.4	0.3	43.7	132
TCC_142	ニード、訴えを知る	88.7	18.8	22.3	0.3	126.3	125
TCC_080	食事の準備	80.1	3.6	3.5	0.3	17.0	113
TCC_202	薬を患者に配布	76.6	3.2	3.2	0.3	15.7	108
TCC_085	食事の後始末、配茶後の後始末	63.8	2.0	2.7	0.3	20.0	90
TCC_143	ナースコールの受理応答	51.8	2.3	2.6	0.3	12.3	73
TCC_162	採光・防音調整	51.8	1.9	2.0	0.3	11.3	73
TCC_413	カーデクス、看護記録等	48.9	10.3	18.2	0.3	124.0	69
TCC_201	処方箋と処方薬の照合	46.1	2.7	4.0	0.3	22.0	65
TCC_086	食事摂取量・水分量測定	45.4	1.8	2.5	0.3	15.0	64
TCC_117	歩行の見守り	41.8	9.2	11.1	0.3	57.3	59
TCC_146	手術前指導のオリエンテーション	41.8	4.1	6.1	0.3	29.0	59
TCC_163	病室内の掃除	41.8	3.2	5.5	0.3	41.7	59
TCC_147	患者自身への教育・心理的支援	39.7	6.8	12.5	0.3	80.0	56

TCC_152	寝具を整える	38.3	3.0	3.3	0.3	16.0	54
TCC_211	点滴・IVHの滴下の調整等	34.0	10.9	10.3	0.3	46.3	48
TCC_051	更衣動作の一部介助	34.0	4.5	5.0	0.3	30.0	48
TCC_053	衣服を整える	30.5	2.2	2.4	0.3	13.0	43
TCC_018	清拭の必要物品準備	29.8	2.1	2.1	0.3	10.3	42
TCC_120	車椅子による移動の介助	29.1	9.5	9.3	0.3	42.0	41
TCC_145	励まし、慰め、術後の心理的ケア	29.1	6.3	10.4	0.3	49.7	41
TCC_019	使用物品の後始末	27.7	1.4	1.8	0.3	10.3	39
TCC_059	排尿時の見守り	27.0	5.9	9.7	0.3	57.0	38
TCC_092	飲み物の用意	27.0	1.8	1.8	0.3	7.0	38
TCC_114	車椅子の操作、準備等	23.4	5.1	4.3	0.3	14.0	33
TCC_108	ベッドから、車椅子へ	23.4	3.3	3.3	0.3	12.0	33
TCC_158	床頭台を整頓	23.4	2.0	1.7	0.3	8.3	33
TCC_410	申し送り	22.7	10.8	12.8	0.3	50.0	32
TCC_210	点滴、中心静脈栄養の実施	22.7	3.2	3.5	0.3	14.7	32
TCC_213	点滴、中心静脈栄養の後始末	22.7	2.2	2.6	0.3	15.0	32
TCC_011	口腔清潔の必要物品準備	22.0	1.8	2.0	0.3	9.3	31
TCC_109	車椅子から、ベッドへ	21.3	2.9	3.1	0.3	13.7	30
TCC_013	部分清拭	21.3	2.4	2.2	0.3	8.3	30
TCC_105	起居の援助	21.3	2.4	1.8	0.3	5.3	30
TCC_049	衣服等の準備(靴下、靴含む)	21.3	1.7	2.1	0.3	9.7	30
TCC_224	温・冷あん法の準備、後始末等	20.6	2.8	2.4	0.3	8.7	29
TCC_118	歩行の介助	19.9	11.5	17.4	0.3	75.0	28
TCC_060	排尿後の後始末	19.9	2.1	2.1	0.3	7.0	28
TCC_144	患者からのコール等による移動	19.9	2.0	2.5	0.3	10.7	28
TCC_159	オーバーテーブルの準備・後始末	19.1	1.9	2.3	0.3	10.0	27
TCC_012	使用物品の後始末	19.1	1.6	2.4	0.3	12.7	27
TCC_106	ギャッチベッドの操作	18.4	5.5	7.7	0.3	33.0	26
TCC_244	便、尿等採取の実施	18.4	2.6	2.4	0.3	11.7	26
TCC_014	全身清拭	17.7	7.4	9.2	0.3	40.7	25
TCC_177	その他の見守り	17.0	8.0	14.2	0.3	51.0	24
TCC_408	職員間の連絡	17.0	6.0	12.7	0.3	63.3	24
TCC_209	点滴、中心静脈栄養の準備等	17.0	6.0	7.0	0.3	32.3	24
TCC_262	その他の検査説明・介助・後始末	17.0	3.0	3.7	0.3	18.0	24
TCC_005	洗面の必要物品準備	17.0	1.2	1.3	0.3	5.0	24
TCC_003	洗面一部介助	16.3	2.6	2.2	0.3	8.0	23
TCC_050	更衣動作の見守り、指示	16.3	2.3	2.8	0.3	11.0	23

TCC_205	静脈内注射の準備等	15.6	2.9	2.6	0.3	8.0	22
TCC_081	食事中的見守り	14.9	4.3	6.6	0.3	28.3	21
TCC_058	排尿動作援助	14.9	2.9	2.5	0.3	7.3	21
TCC_245	採取の準備・後始末	14.9	2.4	2.8	0.3	13.0	21
TCC_217	酸素吸入の準備・実施・後始末	14.2	7.4	12.4	0.3	57.3	20
TCC_265	診察の介助・準備・後始末	14.2	6.5	11.2	0.3	40.0	20
TCC_052	更衣動作の全介助	14.2	5.5	10.6	0.3	48.7	20
TCC_234	褥創、外科創等の処置等	14.2	5.2	5.9	0.3	21.0	20
TCC_091	食間食の後始末等	14.2	2.3	4.4	0.3	19.0	20
TCC_066	排尿頻度、量、間隔のチェック	14.2	2.0	2.2	0.3	8.3	20
TCC_062	ポータブルトイレの準備・後始末	13.5	5.1	5.2	0.3	20.0	19
TCC_006	使用物品の後始末	13.5	1.6	2.4	0.3	10.3	19
TCC_161	換気・温度調節	13.5	1.3	1.4	0.3	5.0	19
TCC_412	ケース会議	12.8	16.0	15.2	0.3	44.0	18
TCC_016	陰部洗浄、肛門部洗浄(坐浴)	12.8	4.5	6.8	0.3	28.3	18
TCC_076	おむつ除去、装着	12.1	8.1	15.7	0.3	63.0	17
TCC_409	医師からの指示を受ける	12.1	6.7	11.6	0.3	50.3	17
TCC_061	尿収器の後始末	12.1	3.1	2.1	0.3	8.0	17
TCC_068	排便時の見守り	12.1	2.3	2.5	0.3	8.0	17
TCC_119	車椅子による移動の見守り	12.1	1.9	2.6	0.3	10.0	17
TCC_001	洗面所までの誘導	12.1	1.4	1.5	0.3	4.3	17
TCC_057	便器便座から車椅子への移乗介助	11.3	3.9	4.6	0.3	17.3	16
TCC_064	留置カテーテルの観察等	11.3	3.5	4.2	0.3	16.3	16
TCC_054	車椅子から便器便座への移乗介助	11.3	2.8	2.8	0.3	10.3	16
TCC_157	物品をとってあげる	11.3	1.7	1.8	0.3	7.3	16
TCC_148	家族への教育・心理的支援	10.6	6.1	8.9	0.3	34.0	15
TCC_206	持続的静脈内注射の準備等	10.6	1.9	1.7	0.3	6.7	15
TCC_153	寝具、リネン交換	9.9	6.0	6.8	0.3	22.0	14
TCC_165	衣服、日用品整理	9.9	2.6	2.8	0.3	8.7	14
TCC_160	ベッド褥づけはずし	9.9	1.3	1.3	0.3	4.7	14
TCC_134	その他の問題行動への対応	9.2	4.1	4.5	0.7	18.0	13
TCC_249	検査の準備・後始末	9.2	3.1	4.4	0.7	17.0	13
TCC_253	レントゲン検査等の準備等	9.2	2.1	1.0	0.7	4.0	13
TCC_212	輸液・輸血中の固定等	9.2	1.7	2.2	0.3	8.0	13
TCC_044	洗身一部介助	8.5	6.7	6.4	0.3	22.0	12
TCC_100	体位変換一部介助	8.5	1.0	0.8	0.3	2.7	12
TCC_216	吸入療法・ネブライザー準備等	7.8	8.5	10.6	0.3	31.3	11

TCC_079	おむつの後始末	7.8	5.5	7.7	0.3	24.3	11
TCC_024	結髪・整髪(準備・後始末含む)	7.8	2.9	1.7	1.0	7.0	11
TCC_310	動作訓練の内容や手順の説明	7.8	2.9	3.7	0.3	13.0	11
TCC_008	うがい	7.1	3.9	5.4	0.3	17.0	10
TCC_075	ポータブルトイレの準備・後始末	7.1	3.1	1.9	0.3	6.0	10
TCC_031	浴室準備、シャワー椅子の準備	7.1	2.2	2.4	0.3	8.0	10
TCC_248	尿比重、尿糖等の検査	7.1	2.0	1.6	0.3	4.7	10
TCC_116	椅子等から車椅子への移乗介助	7.1	1.4	1.1	0.3	4.0	10
TCC_015	手指浴・足浴	6.4	5.2	3.4	0.3	10.0	9
TCC_009	入れ歯の手入れ	6.4	4.2	5.0	0.7	17.0	9
TCC_077	おむつの点検	6.4	2.3	3.0	0.7	10.0	9
TCC_107	ベッドからの昇降介助	6.4	1.3	0.9	0.3	3.0	9
TCC_065	排尿時必要物品準備	6.4	0.9	0.4	0.3	1.3	9
TCC_115	車椅子から椅子等への移乗介助	6.4	0.8	0.8	0.3	2.7	9
TCC_337	歩行訓練:口頭指示、見守り	5.7	9.4	7.6	0.3	23.3	8
TCC_338	歩行訓練:部分介助	5.7	8.5	5.4	2.3	16.0	8
TCC_305	筋力増強訓練	5.7	7.4	5.1	0.3	18.0	8
TCC_304	関節可動域訓練	5.7	5.3	2.9	0.3	9.0	8
TCC_204	皮下・筋肉注射の準備等	5.7	5.0	6.2	0.7	20.0	8
TCC_263	検査用物品の準備・後始末	5.7	3.7	5.0	0.3	13.7	8
TCC_055	ベッドからPトイレへの移乗介助	5.7	3.7	4.0	0.7	10.7	8
TCC_082	食事部分介助	5.7	3.1	5.3	0.3	16.0	8
TCC_056	Pトイレからベッドへの移乗介助	5.7	3.1	2.1	0.3	7.0	8
TCC_007	口腔清潔(歯みがき等)	5.7	2.8	2.7	0.3	8.0	8
TCC_154	寝具、リネン物品準備	5.7	1.5	2.6	0.3	8.0	8
TCC_002	洗面動作の指示	5.7	0.7	0.6	0.3	2.0	8
TCC_264	継続的な評価を伴うモニター監視	5.0	11.2	12.9	1.0	34.3	7
TCC_267	手洗い、消毒液の交換	5.0	8.6	16.3	1.3	45.7	7
TCC_021	洗髪全介助	5.0	6.1	1.6	4.7	9.3	7
TCC_235	点眼液・眼用軟膏の処置	5.0	4.5	4.9	0.3	12.0	7
TCC_027	髭剃り等の準備、後始末	5.0	3.9	2.6	0.7	7.7	7
TCC_022	洗髪の必要物品準備	5.0	2.3	3.1	0.3	9.0	7
TCC_093	飲み物摂取介助	5.0	1.7	2.4	0.3	7.0	7
TCC_067	排便動作援助	5.0	1.1	1.4	0.3	4.3	7
TCC_046	浴室内の監視	4.3	5.2	6.8	1.0	19.0	6
TCC_133	抑制帯の脱着、拘束着の鍵の開閉	4.3	4.1	3.6	0.7	9.7	6
TCC_323	立ち上がり訓練:部分介助	4.3	4.1	4.0	0.3	10.0	6

TCC_023	使用物品の後始末	4.3	1.7	1.9	0.3	4.7	6
TCC_078	おむつ交換の必要物品準備	4.3	1.7	1.5	0.3	4.0	6
TCC_073	排便後の始末	4.3	1.1	0.9	0.3	2.7	6
TCC_203	坐薬の挿入	4.3	1.1	0.6	0.3	2.0	6
TCC_155	寝具、リネン物品後始末	4.3	0.9	0.6	0.3	2.0	6
TCC_150	散歩	3.5	7.9	8.7	0.3	21.0	5
TCC_026	爪切り(準備・後始末含む)	3.5	5.6	5.5	0.7	14.0	5
TCC_020	洗髪一部介助	3.5	5.5	6.2	0.3	14.0	5
TCC_322	立ち上がり訓練:口頭指示見守り	3.5	2.5	1.9	0.7	5.0	5
TCC_048	浴室・浴槽の清掃、洗浄	3.5	1.9	1.2	0.3	3.0	5
TCC_112	車椅子から、床・マットへ	3.5	0.7	0.3	0.3	1.0	5
TCC_357	マッサージ	2.8	17.6	15.4	1.0	37.0	4
TCC_104	体位変換の使用物品後始末	2.8	5.0	3.3	0.3	8.0	4
TCC_123	歩行訓練、立位訓練等の補助	2.8	3.7	5.4	0.3	11.7	4
TCC_407	家族への連絡・応対等	2.8	3.3	2.0	0.3	4.7	4
TCC_032	浴槽、リフトへの誘導	2.8	2.7	1.7	1.0	5.0	4
TCC_101	体位変換全介助	2.8	2.5	2.2	0.3	4.7	4
TCC_087	おやつ準備	2.8	1.2	1.3	0.3	3.0	4
TCC_102	褥創防止具使用等	2.8	1.1	0.9	0.3	2.0	4
TCC_316	起き上がり訓練:口頭指示見守り	2.8	1.0	0.3	0.7	1.3	4
TCC_320	座位訓練:部分介助	2.8	0.8	0.3	0.3	1.0	4
TCC_069	排便の準備・実施・後始末	2.8	0.7	0.3	0.3	1.0	4
TCC_238	持続吸引等のカテーテルの管理	2.1	12.6	16.6	1.3	31.7	3
TCC_250	院内の検査等への付き添い	2.1	10.0	11.5	1.3	23.0	3
TCC_045	洗身全介助	2.1	7.3	2.3	6.0	10.0	3
TCC_207	中心静脈内注射の準備等	2.1	7.3	6.4	1.7	14.3	3
TCC_218	タッピング、体位排痰の実施等	2.1	5.3	6.2	0.3	12.3	3
TCC_083	食べ物を食べさせる	2.1	4.3	5.0	0.3	10.0	3
TCC_420	処置室、器材室の清掃	2.1	3.2	4.1	0.7	8.0	3
TCC_252	心電図検査等の準備等	2.1	3.2	3.4	0.3	7.0	3
TCC_332	移乗訓練:部分介助	2.1	2.7	2.6	0.7	5.7	3
TCC_127	マッサージ、さする	2.1	2.6	1.1	1.3	3.3	3
TCC_319	座位訓練:口頭指示、見守り	2.1	2.3	2.6	0.7	5.3	3
TCC_138	手紙の代筆	2.1	1.3	0.9	0.3	2.0	3
TCC_411	医療、行政担当者との連絡	2.1	1.3	1.2	0.3	2.7	3
TCC_270	汚物・注射針等の処理廃棄	2.1	1.2	1.5	0.3	3.0	3
TCC_328	バランス訓練:口頭指示、見守り	2.1	1.1	0.8	0.7	2.0	3

TCC_329	バランス訓練:部分介助	2.1	1.1	0.8	0.7	2.0	3
TCC_175	洗濯物をたたむ、洗濯物の整理	2.1	1.1	0.8	0.3	2.0	3
TCC_139	伝言の代行	2.1	0.9	1.0	0.3	2.0	3
TCC_113	床・マットから、車椅子へ	2.1	0.7	0.3	0.3	1.0	3
TCC_122	起坐練習の援助	2.1	0.7	0.6	0.3	1.3	3
TCC_171	洗濯物を集める	2.1	0.6	0.2	0.3	0.7	3
TCC_151	買い物の付き添い	2.1	0.4	0.2	0.3	0.7	3
TCC_266	予防着、ガウンテクニックつける	1.4	38.0	8.5	32.0	44.0	2
TCC_228	透析関連のケア	1.4	20.5	28.5	0.3	40.7	2
TCC_269	使用物品の消毒等	1.4	14.3	18.9	1.0	27.7	2
TCC_169	買物	1.4	8.0	9.9	1.0	15.0	2
TCC_094	経口栄養の準備	1.4	7.2	9.2	0.7	13.7	2
TCC_084	えんげ困難の援助	1.4	7.0	7.1	2.0	12.0	2
TCC_358	神経筋促進手技等	1.4	7.0	4.2	4.0	10.0	2
TCC_215	吸引の実施・準備・後始末	1.4	6.8	9.2	0.3	13.3	2
TCC_361	発声・発語器官の運動	1.4	6.5	2.1	5.0	8.0	2
TCC_311	基本動作のデモンストレーション	1.4	6.2	1.2	5.3	7.0	2
TCC_307	上肢機能・手指巧緻性の訓練	1.4	5.7	0.9	5.0	6.3	2
TCC_339	歩行訓練:かなり介助して	1.4	5.5	2.1	4.0	7.0	2
TCC_424	職員自身の移動	1.4	5.3	3.8	2.7	8.0	2
TCC_254	エコーの検査の準備・介助後始末	1.4	5.0	4.2	2.0	8.0	2
TCC_071	人工肛門のケアの準備、後始末	1.4	4.8	5.9	0.7	9.0	2
TCC_097	経管栄養(経鼻、胃瘻)の準備	1.4	4.5	2.1	3.0	6.0	2
TCC_257	内視鏡検査の説明等	1.4	4.2	5.4	0.3	8.0	2
TCC_178	患者の送迎、病室まで案内等	1.4	4.0	2.8	2.0	6.0	2
TCC_306	嚥下訓練	1.4	3.8	1.2	3.0	4.7	2
TCC_095	経口栄養の実施	1.4	3.3	4.2	0.3	6.3	2
TCC_312	移乗動作能力評価	1.4	2.8	2.6	1.0	4.7	2
TCC_099	経管栄養の後始末	1.4	2.8	0.2	2.7	3.0	2
TCC_301	関節可動域・可動性の評価・検査	1.4	2.8	1.6	1.7	4.0	2
TCC_088	食間食の食べ物を食べさせる	1.4	2.7	2.8	0.7	4.7	2
TCC_121	ストレッチャーによる移動	1.4	2.7	1.9	1.3	4.0	2
TCC_070	浣腸の準備・実施・後始末	1.4	2.2	1.2	1.3	3.0	2
TCC_017	乾布清拭	1.4	1.8	1.6	0.7	3.0	2
TCC_334	車いす操作:口頭指示、見守り	1.4	1.7	1.9	0.3	3.0	2
TCC_140	新聞、手紙、雑誌等の配布	1.4	1.7	1.9	0.3	3.0	2
TCC_090	食間食の見守り	1.4	1.5	0.7	1.0	2.0	2

TCC_156	ふとんをほす	1.4	1.5	0.7	1.0	2.0	2
TCC_302	筋力の評価・検査	1.4	1.5	1.2	0.7	2.3	2
TCC_042	浴槽内から浴槽外への移乗介助	1.4	1.3	1.4	0.3	2.3	2
TCC_220	高圧酸素療法の前教育等	1.4	1.2	0.7	0.7	1.7	2
TCC_131	不潔行為に対する対応	1.4	1.2	1.2	0.3	2.0	2
TCC_037	車椅子から浴槽内リフト等へ	1.4	1.0	0.9	0.3	1.7	2
TCC_041	浴槽外から浴槽内への移乗介助	1.4	1.0	0.0	1.0	1.0	2
TCC_208	硬膜外注入等	1.4	0.8	0.2	0.7	1.0	2
TCC_325	立位訓練:口頭指示、見守り	1.4	0.8	0.2	0.7	1.0	2
TCC_331	移乗訓練:口頭指示、見守り	1.4	0.8	0.2	0.7	1.0	2
TCC_317	起き上がり訓練:部分介助	1.4	0.5	0.2	0.3	0.7	2
TCC_149	病歴や生活に関する情報収集	1.4	0.3	0.0	0.3	0.3	2
TCC_506	自己注射の指導・管理等	0.7	23.0	.	23.0	23.0	1
TCC_130	徘徊老人への対応、探索	0.7	19.3	.	19.3	19.3	1
TCC_419	職員室の整理・整頓、掃除	0.7	15.0	.	15.0	15.0	1
TCC_223	人工呼吸器使用中の観察	0.7	13.0	.	13.0	13.0	1
TCC_418	注射伝票、消毒薬等の注文等	0.7	12.3	.	12.3	12.3	1
TCC_505	在宅酸素吸引器その他の点検	0.7	11.7	.	11.7	11.7	1
TCC_259	腎クリアランスの説明・実施	0.7	9.3	.	9.3	9.3	1
TCC_229	膀胱留置カテーテルの交換	0.7	9.0	.	9.0	9.0	1
TCC_167	衣服の修理、繕い	0.7	7.0	.	7.0	7.0	1
TCC_318	起き上がり訓練:かなり介助して	0.7	7.0	.	7.0	7.0	1
TCC_111	ストレッチャーから、ベッドへ	0.7	6.0	.	6.0	6.0	1
TCC_336	車いす操作:かなり介助して	0.7	5.7	.	5.7	5.7	1
TCC_043	背負っての移動	0.7	5.0	.	5.0	5.0	1
TCC_222	気管切開、気管切開口のケア等	0.7	5.0	.	5.0	5.0	1
TCC_344	排泄動作訓練	0.7	4.7	.	4.7	4.7	1
TCC_004	洗面全介助	0.7	3.0	.	3.0	3.0	1
TCC_168	患者用補助器具の管理	0.7	3.0	.	3.0	3.0	1
TCC_246	血液治療、アンギオ検査介助	0.7	3.0	.	3.0	3.0	1
TCC_256	アイソトープ検査の準備	0.7	3.0	.	3.0	3.0	1
TCC_422	夜勤時の待機	0.7	3.0	.	3.0	3.0	1
TCC_096	経口栄養の後始末	0.7	2.3	.	2.3	2.3	1
TCC_039	車椅子から特殊浴槽への移乗介助	0.7	2.0	.	2.0	2.0	1
TCC_173	洗濯物を手洗いする	0.7	2.0	.	2.0	2.0	1
TCC_098	経管栄養の実施	0.7	1.7	.	1.7	1.7	1
TCC_363	受動的遊び等指導・実施させる	0.7	1.3	.	1.3	1.3	1
TCC_225	大動脈バルーンの準備等	0.7	1.0	.	1.0	1.0	1

TCC_268	隔離及びその解除に伴う準備等	0.7	1.0	.	1.0	1.0	1
TCC_309	耐久性訓練	0.7	1.0	.	1.0	1.0	1
TCC_346	入浴動作訓練	0.7	1.0	.	1.0	1.0	1
TCC_010	口唇の乾燥を防ぐ	0.7	0.7	.	0.7	0.7	1
TCC_231	泌尿科処置の準備・実施・後始末	0.7	0.7	.	0.7	0.7	1
TCC_313	寝返り訓練:口頭指示、見守り	0.7	0.7	.	0.7	0.7	1
TCC_326	立位訓練:部分介助	0.7	0.7	.	0.7	0.7	1
TCC_366	訓練用具等準備・かたづけ	0.7	0.7	.	0.7	0.7	1
TCC_028	耳掃除の準備、後始末	0.7	0.3	.	0.3	0.3	1
TCC_030	沐浴の使用物品後始末	0.7	0.3	.	0.3	0.3	1
TCC_063	膀胱訓練の準備、後始末等	0.7	0.3	.	0.3	0.3	1
TCC_074	さしこみ便器の後始末	0.7	0.3	.	0.3	0.3	1
TCC_110	ベッドから、ストレッチャーへ	0.7	0.3	.	0.3	0.3	1
TCC_170	小口現金管理	0.7	0.3	.	0.3	0.3	1
TCC_236	耳鼻科処置介助の準備等	0.7	0.3	.	0.3	0.3	1
TCC_258	眼底検査の準備等	0.7	0.3	.	0.3	0.3	1
TCC_260	糖負荷試験の準備・説明・実施	0.7	0.3	.	0.3	0.3	1
TCC_314	寝返り訓練:部分介助	0.7	0.3	.	0.3	0.3	1
TCC_501	食事、保存食を作る	0.7	0.3	.	0.3	0.3	1

(2) 高齢者タイプ2に発生していたケア

高齢者タイプ2では、「日常会話、声かけ」は、100 %ですべての高齢者に発生していた。また、「脳・神経系の観察・測定」が98.2 %、「(夜間) 巡視、容態観察」96.3 %と9割以上を示しており、ほとんどの高齢者に発生していた。

さらに、「ニード、訴えを知る」89.0 %、「寝具を整える」82.6 %、「食事の準備」80.7 %、「薬を患者に配布」76.1 %、「衣服を整える」75.2 %、「食事の後始末、配茶後の後始末」75.2 %、「採光・防音調整」72.5 %、「起居の援助」71.6 %は、7割以上の高齢者に発生していた。

続いて、「ギャッチベッドの操作」68.8 %、「おむつ除去、装着」67.0 %、「体位変換一部介助」56.9 %、「ナースコールの受理応答」56.9 %、「点滴・IVHの滴下の調整等」56.0 %、「おむつの点検」56.0 %、「更衣動作の一部介助」55.0 %、「更衣動作の全介助」55.0 %、「陰部洗浄、肛門部洗浄(坐浴)」54.1 %、「カーデクス、看護記録等」53.2 %、「飲み物の用意」50.5 %と22種類のケアが5割以上の発生していた。高齢者タイプ1において5割以上を示したケアは9種類であったことから、高齢者タイプ2のほうが、高齢者に共通して発生していたケアの種類が多いことがわかった。

発生率が40%以上のケアを追加すると、「ベッドから車椅子へ」、「口腔清潔の必要物品準備」、「使用物品の後始末」49.5%、「床頭台を整頓」47.7%、「車椅子からベッドへ」、「点滴」、「中心静脈栄養の後始末」45.9%、「体位変換全介助」、「おむつの後始末」が45.0%、「車椅子による移動の介助」、「処方箋と処方薬の照合」43.1%、「清拭の必要物品準備」

42.2%、「車椅子の操作、準備等、病室内の掃除」40.4%が追加される。また、発生率が20%のケアをさらに追加すると、「ベッド柵つけはずし」39.4%、「全身清拭」38.5%、「手術前指導のオリエンテーション」38.5%、「点滴、中心静脈栄養の実施」37.6%、「食事中的見守り」、「オーバーテーブルの準備・後始末」36.7%、「励まし、慰め、術後の心理的ケア」35.8%、「留置カテーテルの観察等」34.9%、「点滴、中心静脈栄養の準備等」33.9%、「食事摂取量・水分量測定」、「洗面の必要物品準備」33.9%、「排尿時の見守り」、「寝具、リネン交換」、「うがい、飲み物摂取介助」、「入れ歯の手入れ」31.2%、「温・冷あん法の準備、後始末等」、「排尿後の後始末」、「患者からのコール等による移動」、「使用物品の後始末」が30.3%と30%以上のケアであった。

「口腔清潔（歯みがき等）」、「おむつ交換の必要物品準備」、「衣服等の準備（靴下、靴含む）」が29.4%、「褥創防止具使用等」、「部分清拭」、洗面一部介助」28.4%、「患者自身への教育・心理的支援」、「食事部分介助」27.5%、「排尿動作援助」26.6%、「静脈内注射の準備等」、「物品をとってあげる」24.8%、「褥創、外科創等の処置等」、「便、尿等採取の実施、換気・温度調節」が22.9%、「持続的静脈内注射の準備等」、「洗面全介助」、「寝具、リネン物品準備」が22.0%、「歩行の見守り」、「その他の問題行動への対応」、「尿収器の後始末」、「使用物品の後始末」が21.1%と20%以上のケアとして追加された。

高齢者タイプ2では、76種類のケアが20%以上の発生率を示しており、高齢者タイプ1の2倍となっていた。

表 6-3 高齢者タイプ2の高齢者に発生したケア（発生率降順）

TCC	介護業務内容	発生率 (%)	平均値	標準偏差	最小値	最大値	N
TCC_141	日常会話、声かけ	100	53.8	46.6	3.0	267.0	109
TCC_136	脳・神経系の観察・測定	98.2	16.5	13.5	0.7	78.3	107
TCC_135	(夜間)巡視、容態観察	96.3	7.4	7.1	0.3	31.0	105
TCC_142	ニード、訴えを知る	89.0	22.5	27.0	0.3	192.3	97
TCC_152	寝具を整える	82.6	5.0	4.3	0.3	20.3	90
TCC_080	食事の準備	80.7	4.3	3.3	0.3	18.0	88
TCC_202	薬を患者に配布	76.1	3.9	3.0	0.3	15.3	83
TCC_053	衣服を整える	75.2	3.3	3.3	0.3	16.0	82
TCC_085	食事の後始末、配茶後の後始末	75.2	2.6	3.9	0.3	30.3	82
TCC_162	採光・防音調整	72.5	2.6	2.6	0.3	12.3	79
TCC_105	起居の援助	71.6	4.0	4.1	0.3	17.3	78
TCC_106	ギャッチベッドの操作	68.8	4.5	5.4	0.3	27.0	75
TCC_076	おむつ除去、装着	67.0	7.6	7.6	0.3	39.0	73
TCC_100	体位変換一部介助	56.9	4.5	5.4	0.3	30.0	62
TCC_143	ナースコールの受理応答	56.9	2.7	2.2	0.3	8.3	62
TCC_211	点滴・IVHの滴下の調整等	56.0	11.7	10.8	0.7	68.0	61
TCC_077	おむつの点検	56.0	4.3	5.0	0.3	32.0	61

TCC_051	更衣動作の一部介助	55.0	5.4	5.5	0.3	26.3	60
TCC_052	更衣動作の全介助	55.0	4.8	4.5	0.3	20.0	60
TCC_016	陰部洗浄、肛門部洗浄(坐浴)	54.1	4.1	4.1	0.3	17.7	59
TCC_413	カーデクス、看護記録等	53.2	10.1	12.3	0.3	53.0	58
TCC_092	飲み物の用意	50.5	1.9	1.9	0.3	9.3	55
TCC_108	ベッドから、車椅子へ	49.5	3.4	3.4	0.3	17.0	54
TCC_011	口腔清潔の必要物品準備	49.5	1.8	1.9	0.3	9.3	54
TCC_012	使用物品の後始末	49.5	1.6	1.8	0.3	9.0	54
TCC_158	床頭台を整頓	47.7	2.4	3.8	0.3	25.0	52
TCC_109	車椅子から、ベッドへ	45.9	2.8	2.4	0.3	12.3	50
TCC_213	点滴、中心静脈栄養の後始末	45.9	2.0	1.9	0.3	9.7	50
TCC_101	体位変換全介助	45.0	7.2	9.4	0.3	40.7	49
TCC_079	おむつの後始末	45.0	3.2	5.3	0.3	29.3	49
TCC_120	車椅子による移動の介助	43.1	10.7	12.0	0.7	58.0	47
TCC_201	処方箋と処方薬の照合	43.1	2.4	2.9	0.3	13.7	47
TCC_018	清拭の必要物品準備	42.2	2.2	1.9	0.3	10.0	46
TCC_114	車椅子の操作、準備等	40.4	4.0	5.0	0.3	23.3	44
TCC_163	病室内の掃除	40.4	3.3	3.4	0.3	12.0	44
TCC_160	ベッド幅づけはずし	39.4	2.2	3.0	0.3	16.0	43
TCC_014	全身清拭	38.5	9.2	8.3	0.3	30.0	42
TCC_146	手術前指導のオリエンテーション	38.5	3.6	3.4	0.3	14.7	42
TCC_210	点滴、中心静脈栄養の実施	37.6	5.4	11.0	0.3	67.7	41
TCC_081	食事中的見守り	36.7	7.0	10.2	0.3	47.3	40
TCC_159	オーバーテーブルの準備・後始末	36.7	1.7	1.5	0.3	6.3	40
TCC_145	励まし、慰め、術後の心理的ケア	35.8	3.8	5.2	0.3	25.7	39
TCC_084	留置カテーテルの観察等	34.9	4.7	4.5	0.3	22.0	38
TCC_209	点滴、中心静脈栄養の準備等	33.9	4.0	4.4	0.3	19.7	37
TCC_086	食事摂取量・水分量測定	33.9	2.5	5.0	0.3	30.3	37
TCC_005	洗面の必要物品準備	33.9	0.9	1.1	0.3	5.3	37
TCC_059	排尿時の見守り	32.1	8.6	8.4	0.3	36.7	35
TCC_153	寝具、リネン交換	32.1	5.3	4.5	0.3	18.7	35
TCC_008	うがい	32.1	2.3	2.1	0.3	9.3	35
TCC_093	飲み物摂取介助	31.2	3.2	6.9	0.3	40.3	34
TCC_009	入れ歯の手入れ	31.2	2.6	1.9	0.3	8.0	34
TCC_224	温・冷あん法の準備、後始末等	30.3	3.8	3.8	0.3	15.7	33
TCC_080	排尿後の後始末	30.3	3.5	3.2	0.3	11.7	33
TCC_144	患者からのコール等による移動	30.3	2.0	2.4	0.3	12.7	33
TCC_019	使用物品の後始末	30.3	1.8	1.9	0.3	10.0	33

TCC_007	口腔清潔(歯みがき等)	29.4	3.7	3.8	0.3	18.0	32
TCC_078	おむつ交換の必要物品準備	29.4	2.1	1.9	0.3	8.0	32
TCC_049	衣服等の準備(靴下、靴含む)	29.4	1.4	1.6	0.3	6.7	32
TCC_102	褥創防止具使用等	28.4	3.5	4.9	0.3	24.7	31
TCC_013	部分清拭	28.4	2.2	2.8	0.3	12.0	31
TCC_003	洗面一部介助	28.4	1.6	1.5	0.3	6.7	31
TCC_147	患者自身への教育・心理的支援	27.5	5.8	13.1	0.3	73.3	30
TCC_082	食事部分介助	27.5	3.6	8.7	0.3	47.3	30
TCC_058	排尿動作援助	26.6	4.9	4.9	0.3	23.7	29
TCC_205	静脈内注射の準備等	24.8	5.9	9.4	0.3	45.3	27
TCC_157	物品をとってあげる	24.8	1.6	1.9	0.3	8.0	27
TCC_234	褥創、外科創等の処置等	22.9	11.5	26.0	0.3	111.7	25
TCC_244	便、尿等採取の実施	22.9	2.4	2.3	0.3	9.0	25
TCC_161	換気・温度調節	22.9	1.1	1.6	0.3	8.3	25
TCC_206	持続的静脈内注射の準備等	22.0	6.2	5.9	0.3	24.0	24
TCC_004	洗面全介助	22.0	1.4	0.9	0.3	4.0	24
TCC_154	寝具、リネン物品準備	22.0	0.7	0.7	0.3	3.3	24
TCC_117	歩行の見守り	21.1	9.0	13.3	0.3	51.7	23
TCC_134	その他の問題行動への対応	21.1	7.6	13.3	0.3	58.0	23
TCC_061	尿収器の後始末	21.1	4.0	3.5	0.3	11.3	23
TCC_006	使用物品の後始末	21.1	0.8	1.0	0.3	4.7	23
TCC_118	歩行の介助	19.3	6.5	8.9	0.7	31.0	21
TCC_265	診察の介助・準備・後始末	19.3	3.2	4.7	0.3	22.0	21
TCC_091	食間食の後始末等	19.3	1.0	1.2	0.3	5.3	21
TCC_410	申し送り	18.3	10.8	12.0	0.3	34.3	20
TCC_408	職員間の連絡	18.3	6.8	8.0	0.3	26.3	20
TCC_054	車椅子から便器便座への移乗介助	18.3	3.2	3.9	0.3	15.7	20
TCC_057	便器便座から車椅子への移乗介助	18.3	2.8	2.9	0.3	11.7	20
TCC_248	尿比重、尿糖等の検査	18.3	2.2	2.2	0.3	10.0	20
TCC_177	その他の見守り	17.4	16.8	38.4	0.3	168.7	19
TCC_215	吸引の実施・準備・後始末	17.4	11.6	9.5	0.3	35.0	19
TCC_062	ポータブルトイレの準備・後始末	17.4	5.3	3.5	0.3	14.3	19
TCC_267	手洗い、消毒液の交換	17.4	4.0	5.6	0.3	23.7	19
TCC_217	酸素吸入の準備・実施・後始末	17.4	3.9	6.1	0.3	27.3	19
TCC_107	ベッドからの昇降介助	17.4	2.8	2.9	0.3	11.3	19
TCC_066	排尿頻度、量、間隔のチェック	17.4	2.4	2.9	0.3	9.7	19
TCC_262	その他の検査説明・介助・後始末	17.4	1.8	1.7	0.3	7.0	19
TCC_155	寝具、リネン物品後始末	17.4	1.1	1.3	0.3	4.7	19

TCC_068	排便時の見守り	16.5	5.5	8.4	0.3	34.0	18
TCC_212	輸液・輸血中の固定等	16.5	2.9	3.0	0.3	11.3	18
TCC_133	抑制帯の脱着、拘束着の鍵の開閉	15.6	6.6	4.4	0.3	14.3	17
TCC_204	皮下・筋肉注射の準備等	15.6	3.4	3.7	0.3	15.3	17
TCC_073	排便後の始末	15.6	2.5	3.5	0.3	15.3	17
TCC_065	排尿時必要物品準備	15.6	1.2	1.1	0.3	4.0	17
TCC_216	吸入療法・ネブライザー準備等	14.7	6.5	7.2	0.3	25.7	16
TCC_027	髭剃り等の準備、後始末	14.7	3.5	3.6	0.3	13.3	16
TCC_058	Pトイレからベッドへの移乗介助	14.7	3.1	2.8	0.3	8.7	16
TCC_245	採取の準備・後始末	14.7	2.0	1.7	0.3	5.3	16
TCC_001	洗面所までの誘導	14.7	1.1	1.3	0.3	5.3	16
TCC_083	食べ物を食べさせる	13.8	21.3	21.3	1.0	64.0	15
TCC_055	ベッドからPトイレへの移乗介助	13.8	4.0	4.0	0.3	11.7	15
TCC_165	衣服、日用品整理	13.8	1.6	1.3	0.3	5.0	15
TCC_412	ケース会議	12.8	17.5	14.7	0.3	50.0	14
TCC_015	手指浴・足浴	12.8	5.4	4.4	0.3	12.7	14
TCC_021	洗髪全介助	12.8	3.4	5.4	0.3	20.0	14
TCC_067	排便動作援助	12.8	3.0	2.9	0.3	10.0	14
TCC_127	マッサージ、さする	12.8	3.0	3.9	0.3	14.0	14
TCC_148	家族への教育・心理的支援	11.9	5.3	9.7	0.3	35.7	13
TCC_119	車椅子による移動の見守り	11.9	2.3	2.6	0.3	10.0	13
TCC_050	更衣動作の見守り、指示	11.9	1.3	1.7	0.3	6.0	13
TCC_045	洗身全介助	11.0	8.1	4.6	0.3	18.0	12
TCC_075	ポータブルトイレの準備・後始末	11.0	4.2	3.2	0.3	10.3	12
TCC_010	口唇の乾燥を防ぐ	10.1	0.8	0.6	0.3	2.3	11
TCC_044	洗身一部介助	9.2	2.7	3.7	0.3	12.7	10
TCC_270	汚物・注射針等の処理廃棄	9.2	2.4	3.2	0.3	11.0	10
TCC_235	点眼液・眼用軟膏の処置	9.2	1.6	1.0	0.7	3.7	10
TCC_024	結髪・整髪(準備・後始末含む)	9.2	1.4	1.6	0.3	6.0	10
TCC_002	洗面動作の指示	9.2	0.9	0.6	0.3	2.0	10
TCC_121	ストレッチャーによる移動	8.3	9.4	9.4	0.7	29.3	9
TCC_266	予防着、ガウンテクニックつける	8.3	6.5	6.0	0.3	16.0	9
TCC_409	医師からの指示を受ける	8.3	5.7	5.7	0.3	18.0	9
TCC_026	爪切り(準備・後始末含む)	8.3	4.8	2.6	0.3	8.0	9
TCC_310	動作訓練の内容や手順の説明	8.3	4.1	4.8	0.3	14.0	9
TCC_084	えんげ困難の援助	8.3	3.4	4.3	0.3	11.0	9
TCC_319	座位訓練:口頭指示、見守り	8.3	2.5	3.1	0.3	10.0	9
TCC_168	患者用補助器具の管理	8.3	2.0	2.3	0.3	7.7	9

TCC_249	検査の準備・後始末	8.3	1.5	1.8	0.3	6.0	9
TCC_304	関節可動域訓練	7.3	8.3	4.2	0.7	13.0	8
TCC_337	歩行訓練:口頭指示、見守り	7.3	5.4	5.3	0.3	14.7	8
TCC_264	継続的な評価を伴うモニター監視	7.3	2.6	3.5	0.3	11.0	8
TCC_098	経管栄養の実施	7.3	2.1	1.7	0.3	5.7	8
TCC_090	食間食の見守り	7.3	2.0	1.7	0.3	5.0	8
TCC_069	排便の準備・実施・後始末	7.3	1.8	2.3	0.3	6.7	8
TCC_074	さしこみ便器の後始末	7.3	1.7	1.9	0.3	6.0	8
TCC_031	浴室準備、シャワー椅子の準備	7.3	1.5	0.9	0.3	3.0	8
TCC_116	椅子等から車椅子への移乗介助	7.3	1.0	0.6	0.3	2.3	8
TCC_338	歩行訓練:部分介助	6.4	3.6	3.6	0.7	10.0	7
TCC_218	タッピング、体位排痰の実施等	6.4	2.6	2.2	0.3	7.0	7
TCC_072	排便時必要物品準備	6.4	2.0	1.3	0.7	4.0	7
TCC_320	座位訓練:部分介助	6.4	1.9	1.8	0.3	5.7	7
TCC_103	体位変換の必要物品準備	6.4	0.8	0.6	0.3	2.0	7
TCC_238	持続吸引等のカテーテルの管理	5.5	11.2	12.6	1.0	33.7	6
TCC_150	散歩	5.5	4.6	5.1	0.3	12.7	6
TCC_252	心電図検査等の準備等	5.5	4.5	7.4	0.3	19.0	6
TCC_253	レントゲン検査等の準備等	5.5	3.9	1.8	2.0	7.0	6
TCC_097	経管栄養(経鼻、胃瘻)の準備	5.5	2.9	1.2	1.7	4.3	6
TCC_323	立ち上がり訓練:部分介助	5.5	2.5	1.5	0.3	4.0	6
TCC_099	経管栄養の後始末	5.5	2.4	0.9	1.7	4.0	6
TCC_022	洗髪の必要物品準備	5.5	2.1	2.1	0.3	5.0	6
TCC_231	泌尿料処置の準備・実施・後始末	5.5	2.0	1.6	0.3	4.0	6
TCC_094	経口栄養の準備	5.5	1.5	1.4	0.3	4.0	6
TCC_087	おやつ準備	5.5	0.5	0.3	0.3	1.0	6
TCC_424	職員自身の移動	4.6	7.0	4.8	1.0	12.7	5
TCC_088	食間食の食べ物を食べさせる	4.6	6.1	5.8	0.3	12.7	5
TCC_305	筋力増強訓練	4.6	5.3	4.2	2.0	10.0	5
TCC_123	歩行訓練、立位訓練等の補助	4.6	4.9	8.4	0.3	20.0	5
TCC_222	気管切開、気管切開口のケア等	4.6	4.7	6.4	0.3	15.7	5
TCC_407	家族への連絡・応対等	4.6	4.2	2.4	0.7	7.0	5
TCC_110	ベッドから、ストレッチャーへ	4.6	2.5	1.3	1.0	4.0	5
TCC_104	体位変換の使用物品後始末	4.6	2.2	2.7	1.0	7.0	5
TCC_322	立ち上がり訓練:口頭指示見守り	4.6	2.0	2.8	0.3	7.0	5
TCC_111	ストレッチャーから、ベッドへ	4.6	1.7	0.9	0.3	2.7	5
TCC_203	坐薬の挿入	4.6	1.2	0.4	0.7	1.7	5
TCC_095	経口栄養の実施	4.6	1.1	0.8	0.3	2.3	5

TCC_140	新聞、手紙、雑誌等の配布	4.6	1.1	0.4	0.7	1.7	5
TCC_362	耐久性の評価、作業能力評価	3.7	13.2	9.1	2.0	24.0	4
TCC_361	発声・発語器官の運動	3.7	9.1	15.7	1.0	32.7	4
TCC_307	上肢機能・手指巧緻性の訓練	3.7	5.9	3.7	2.0	10.0	4
TCC_047	リフトの操作、移動の介助	3.7	5.1	4.1	2.0	11.0	4
TCC_312	移乗動作能力評価	3.7	5.0	8.2	0.7	17.3	4
TCC_208	硬膜外注入等	3.7	4.4	3.0	0.3	7.3	4
TCC_363	受動的遊び等指導・実施させる	3.7	4.0	3.9	0.3	9.3	4
TCC_326	立位訓練：部分介助	3.7	3.2	4.2	0.3	9.3	4
TCC_089	食間食の部分介助	3.7	2.1	2.8	0.3	6.3	4
TCC_115	車椅子から椅子等への移乗介助	3.7	2.0	1.9	0.3	4.7	4
TCC_130	徘徊老人への対応、探索	3.7	1.7	0.6	1.0	2.3	4
TCC_023	使用物品の後始末	3.7	1.5	0.8	0.3	2.0	4
TCC_030	沐浴の使用物品後始末	3.7	1.3	2.0	0.3	4.3	4
TCC_042	浴槽内から浴槽外への移乗介助	3.7	0.6	0.3	0.3	1.0	4
TCC_263	検査用物品の準備・後始末	3.7	0.4	0.2	0.3	0.7	4
TCC_313	寝返り訓練：口頭指示、見守り	3.7	0.3	0.0	0.3	0.3	4
TCC_046	浴室内の監視	2.8	9.7	9.6	1.0	20.0	3
TCC_223	人工呼吸器使用中の観察	2.8	8.4	2.1	6.0	9.7	3
TCC_308	協調性訓練	2.8	7.3	6.0	1.0	13.0	3
TCC_070	浣腸の準備・実施・後始末	2.8	4.4	1.4	3.3	6.0	3
TCC_029	沐浴の必要物品準備	2.8	3.7	5.8	0.3	10.3	3
TCC_269	使用物品の消毒等	2.8	2.8	1.8	1.0	4.7	3
TCC_112	車椅子から、床・マットへ	2.8	2.3	2.6	0.3	5.3	3
TCC_039	車椅子から特殊浴槽への移乗介助	2.8	2.1	0.8	1.3	3.0	3
TCC_138	手紙の代筆	2.8	2.0	1.0	1.0	3.0	3
TCC_332	移乗訓練：部分介助	2.8	2.0	2.3	0.3	4.7	3
TCC_317	起き上がり訓練：部分介助	2.8	1.7	0.9	1.0	2.7	3
TCC_032	浴槽、リフトへの誘導	2.8	1.4	0.5	1.0	2.0	3
TCC_041	浴槽外から浴槽内への移乗介助	2.8	1.2	0.7	0.7	2.0	3
TCC_017	乾布清拭	2.8	0.9	0.5	0.3	1.3	3
TCC_048	浴室・浴槽の清掃、洗浄	2.8	0.8	0.8	0.3	1.7	3
TCC_316	起き上がり訓練：口頭指示見守り	2.8	0.6	0.4	0.3	1.0	3
TCC_131	不潔行為に対する対応	2.8	0.4	0.2	0.3	0.7	3
TCC_336	車いす操作：かなり介助して	1.8	12.5	2.1	11.0	14.0	2
TCC_345	更衣動作訓練	1.8	5.7	7.1	0.7	10.7	2
TCC_228	透析関連のケア	1.8	5.3	2.4	3.7	7.0	2
TCC_028	耳掃除の準備、後始末	1.8	4.3	5.2	0.7	8.0	2