

TCC_011	口腔清潔の必要物品準備	0.8	1.7	0	18.3
TCC_078	おむつ交換の必要物品準備	0.8	4.0	0	71.0
TCC_244	便、尿等採取の実施	0.7	2.2	0	23.0
TCC_267	手洗い、消毒液の交換	0.7	3.4	0	45.7
TCC_409	医師からの指示を受ける	0.7	3.2	0	50.3
TCC_012	使用物品の後始末	0.7	1.6	0	12.7
TCC_058	排尿動作援助	0.7	2.7	0	32.3
TCC_097	経管栄養(経鼻、胃瘻)の準備	0.6	1.9	0	15.0
TCC_019	使用物品の後始末	0.6	1.5	0	10.3
TCC_304	関節可動域訓練	0.6	3.1	0	33.7
TCC_238	持続吸引等のカテーテルの管理	0.6	3.6	0	33.7
TCC_099	経管栄養の後始末	0.6	1.8	0	15.0
TCC_027	髭剃り等の準備、後始末	0.6	1.8	0	15.0
TCC_008	うがい	0.6	1.7	0	17.0
TCC_086	食事摂取量・水分量測定	0.5	2.0	0	30.3
TCC_092	飲み物の用意	0.5	1.2	0	9.3
TCC_062	ポータブルトイレの準備・後始末	0.5	2.2	0	20.0
TCC_207	中心静脈内注射の準備等	0.5	6.7	0	137.0
TCC_009	入れ歯の手入れ	0.5	1.7	0	17.0
TCC_093	飲み物摂取介助	0.5	2.3	0	40.3
TCC_060	排尿後の後始末	0.5	1.6	0	11.7
TCC_160	ベッド柵つけはずし	0.5	1.6	0	16.0
TCC_021	洗髪全介助	0.5	2.4	0	30.0
TCC_159	オーバーテーブルの準備・後始末	0.5	1.3	0	12.0
TCC_004	洗面全介助	0.5	1.5	0	16.0
TCC_245	採取の準備・後始末	0.5	1.7	0	16.7
TCC_253	レントゲン検査等の準備等	0.4	1.5	0	14.0
TCC_144	患者からのコール等による移動	0.4	1.3	0	12.7
TCC_204	皮下・筋肉注射の準備等	0.4	2.0	0	22.0
TCC_127	マッサージ、さする	0.4	2.1	0	20.3
TCC_061	尿収器の後始末	0.4	1.4	0	11.3
TCC_068	排便時の見守り	0.4	2.2	0	34.0
TCC_248	尿比重、尿糖等の検査	0.4	1.4	0	13.0
TCC_049	衣服等の準備(靴下、靴含む)	0.4	1.1	0	10.7
TCC_262	その他の検査説明・介助・後始末	0.3	1.4	0	18.0
TCC_122	起坐練習の援助	0.3	5.2	0	103.0
TCC_044	洗身一部介助	0.3	1.9	0	22.0

TCC_088	食間食の食べ物を食べさせる	0.3	2.3	0	24.7
TCC_212	輸液・輸血中の固定等	0.3	1.2	0	11.3
TCC_218	タッピング、体位排痰の実施等	0.3	2.1	0	35.0
TCC_054	車椅子から便器便座への移乗介助	0.3	1.7	0	22.7
TCC_057	便器便座から車椅子への移乗介助	0.3	1.5	0	17.3
TCC_161	換気・温度調節	0.3	1.0	0	8.3
TCC_066	排尿頻度、量、間隔のチェック	0.3	1.1	0	9.7
TCC_003	洗面一部介助	0.3	1.0	0	8.0
TCC_055	ベッドからPトイレへの移乗介助	0.3	1.6	0	17.3
TCC_305	筋力増強訓練	0.3	1.6	0	18.0
TCC_357	マッサージ	0.3	2.6	0	37.0
TCC_407	家族への連絡・応対等	0.3	1.3	0	12.0
TCC_005	洗面の必要物品準備	0.3	1.0	0	12.7
TCC_337	歩行訓練：口頭指示、見守り	0.3	1.9	0	23.3
TCC_084	えんげ困難の援助	0.3	1.6	0	19.7
TCC_026	爪切り(準備・後始末含む)	0.3	1.4	0	14.0
TCC_222	気管切開、気管切開口のケア等	0.3	1.4	0	15.7
TCC_073	排便後の始末	0.3	1.4	0	16.3
TCC_157	物品をとってあげる	0.2	0.9	0	10.3
TCC_235	点眼液・眼用軟膏の処置	0.2	1.1	0	12.0
TCC_338	歩行訓練：部分介助	0.2	1.5	0	16.0
TCC_111	ストレッチャーから、ベッドへ	0.2	1.3	0	18.7
TCC_006	使用物品の後始末	0.2	1.2	0	18.7
TCC_249	検査の準備・後始末	0.2	1.1	0	17.0
TCC_071	人工肛門のケアの準備、後始末	0.2	2.8	0	42.7
TCC_056	Pトイレからベッドへの移乗介助	0.2	1.1	0	12.0
TCC_110	ベッドから、ストレッチャーへ	0.2	1.1	0	11.0
TCC_046	浴室内の監視	0.2	1.8	0	20.0
TCC_075	ポータブルトイレの準備・後始末	0.2	1.0	0	10.3
TCC_069	摘便の準備・実施・後始末	0.2	1.2	0	14.7
TCC_091	食間食の後始末等	0.2	1.1	0	19.0
TCC_154	寝具、リネン物品準備	0.2	0.9	0	10.7
TCC_361	発声・発語器官の運動	0.2	1.9	0	32.7
TCC_067	排便動作援助	0.2	1.0	0	12.0
TCC_024	結髪・整髪(準備・後始末含む)	0.2	0.8	0	7.0
TCC_310	動作訓練の内容や手順の説明	0.2	1.2	0	14.0
TCC_107	ベッドからの昇降介助	0.2	1.0	0	11.3

TCC_150	散歩	0.2	1.4	0	21.0
TCC_070	浣腸の準備・実施・後始末	0.2	1.8	0	31.3
TCC_050	更衣動作の見守り、指示	0.2	0.9	0	11.0
TCC_270	汚物・注射針等の処理廃棄	0.2	0.8	0	11.0
TCC_307	上肢機能・手指巧緻性の訓練	0.2	1.2	0	13.0
TCC_271	死後のケア	0.2	3.4	0	72.0
TCC_155	寝具、リネン物品後始末	0.2	0.7	0	8.7
TCC_252	心電図検査等の準備等	0.2	1.2	0	19.0
TCC_228	透析関連のケア	0.2	2.1	0	40.7
TCC_165	衣服、日用品整理	0.2	0.8	0	8.7
TCC_094	経口栄養の準備	0.2	1.2	0	18.7
TCC_010	口唇の乾燥を防ぐ	0.2	0.6	0	6.3
TCC_119	車椅子による移動の見守り	0.2	0.9	0	10.0
TCC_269	使用物品の消毒等	0.1	1.4	0	27.7
TCC_411	医療、行政担当者との連絡	0.1	2.0	0	40.0
TCC_320	座位訓練：部分介助	0.1	1.4	0	27.0
TCC_306	嚥下訓練	0.1	1.5	0	30.0
TCC_123	歩行訓練、立位訓練等の補助	0.1	1.3	0	20.0
TCC_424	職員自身の移動	0.1	1.0	0	12.7
TCC_095	経口栄養の実施	0.1	0.8	0	9.3
TCC_362	耐久性の評価、作業能力評価	0.1	1.5	0	24.0
TCC_001	洗面所までの誘導	0.1	0.6	0	6.0
TCC_263	検査用物品の準備・後始末	0.1	0.9	0	13.7
TCC_247	検査のためのカテーテル挿入	0.1	2.1	0	44.0
TCC_323	立ち上がり訓練：部分介助	0.1	0.8	0	10.0
TCC_104	体位変換の使用物品後始末	0.1	0.7	0	8.0
TCC_229	膀胱瘻留置カテーテルの交換	0.1	1.1	0	16.7
TCC_336	車いす操作：かなり介助して	0.1	1.1	0	14.0
TCC_022	洗髪の必要物品準備	0.1	0.6	0	9.0
TCC_312	移乗動作能力評価	0.1	1.1	0	17.3
TCC_065	排尿時必要物品準備	0.1	0.4	0	4.0
TCC_103	体位変換の必要物品準備	0.1	0.6	0	6.7
TCC_047	リフトの操作、移動の介助	0.1	0.9	0	14.0
TCC_096	経口栄養の後始末	0.1	0.8	0	12.0
TCC_072	排便時必要物品準備	0.1	0.6	0	9.3
TCC_128	体操介助	0.1	1.3	0	26.0
TCC_031	浴室準備、シャワー椅子の準備	0.1	0.5	0	8.0

TCC_231	泌尿科処置の準備・実施・後始末	0.1	0.7	0	12.7
TCC_203	坐薬の挿入	0.1	0.7	0	12.3
TCC_090	食間食の見守り	0.1	0.7	0	11.7
TCC_254	エコーの検査の準備・介助後始末	0.1	1.0	0	17.7
TCC_319	座位訓練:口頭指示、見守り	0.1	0.7	0	10.0
TCC_503	胃チューブの観察	0.1	0.5	0	5.3
TCC_250	院内の検査等への付き添い	0.1	1.1	0	23.0
TCC_074	さしこみ便器の後始末	0.1	0.7	0	11.0
TCC_329	バランス訓練:部分介助	0.1	1.3	0	27.0
TCC_311	基本動作のデモンストレーション	0.1	0.9	0	17.7
TCC_358	神経筋促進手技等	0.1	0.9	0	16.3
TCC_363	受動的遊び等指導・実施させる	0.1	0.7	0	9.3
TCC_221	気管内挿管の準備等	0.1	1.1	0	23.3
TCC_256	アイソトープ検査の準備	0.1	1.2	0	25.0
TCC_130	徘徊老人への対応、探索	0.1	0.9	0	19.3
TCC_040	特殊浴槽から車椅子への移乗介助	0.1	1.1	0	22.0
TCC_017	乾布清拭	0.1	0.4	0	4.7
TCC_020	洗髪一部介助	0.1	0.8	0	14.0
TCC_132	暴力行為、暴言等への対応	0.1	0.8	0	16.0
TCC_043	背負っての移動	0.1	0.5	0	7.0
TCC_257	内視鏡検査の説明等	0.1	0.9	0	16.0
TCC_169	買物	0.1	0.8	0	15.0
TCC_002	洗面動作の指示	0.1	0.3	0	4.0
TCC_023	使用物品の後始末(洗髪)	0.1	0.4	0	4.7
TCC_116	椅子等から車椅子への移乗介助	0.1	0.3	0	4.0
TCC_168	患者用補助器具の管理	0.1	0.5	0	7.7
TCC_321	座位訓練:かなり介助して	0.1	0.8	0	15.7
TCC_506	自己注射の指導・管理等	0.1	1.1	0	23.0
TCC_037	車椅子から浴槽内リフト等へ	0.1	0.9	0	19.0
TCC_246	血液治療、アンギオ検査介助	0.1	0.7	0	12.7
TCC_208	硬膜外注入等	0.1	0.5	0	7.3
TCC_322	立ち上がり訓練:口頭指示見守り	0.1	0.5	0	7.0
TCC_308	協調性訓練	0.1	0.7	0	13.0
TCC_087	おやつ準備	0.0	0.3	0	4.7
TCC_063	膀胱訓練の準備、後始末等	0.0	0.6	0	11.0
TCC_220	高圧酸素療法の前教育等	0.0	0.5	0	8.7
TCC_048	浴室・浴槽の清掃、洗浄	0.0	0.3	0	4.0

TCC_332	移乗訓練:部分介助	0.0	0.4	0	5.7
TCC_171	洗濯物を集める	0.0	0.5	0	9.0
TCC_230	膀胱洗浄の準備・実施、後始末	0.0	0.6	0	10.0
TCC_326	立位訓練:部分介助	0.0	0.5	0	9.3
TCC_032	浴槽、リフトへの誘導	0.0	0.3	0	5.0
TCC_115	車椅子から椅子等への移乗介助	0.0	0.3	0	4.7
TCC_029	沐浴の必要物品準備	0.0	0.5	0	10.3
TCC_041	浴槽外から浴槽内への移乗介助	0.0	0.4	0	7.3
TCC_339	歩行訓練:かなり介助して	0.0	0.4	0	7.0
TCC_315	寝返り訓練:かなり介助して	0.0	0.7	0	15.0
TCC_125	装具の装着を介助する	0.0	0.4	0	7.0
TCC_033	ストレッチャーから浴槽内リフト	0.0	0.5	0	8.3
TCC_317	起き上がり訓練:部分介助	0.0	0.3	0	5.0
TCC_419	職員室の整理・整頓、掃除	0.0	0.7	0	15.0
TCC_316	起き上がり訓練:口頭指示見守り	0.0	0.3	0	5.7
TCC_214	薬品戸棚、与薬車の管理等	0.0	0.4	0	6.0
TCC_138	手紙の代筆	0.0	0.2	0	3.0
TCC_301	関節可動域・可動性の評価・検査	0.0	0.3	0	5.0
TCC_318	起き上がり訓練:かなり介助して	0.0	0.4	0	7.0
TCC_330	バランス訓練:かなり介助して	0.0	0.6	0	12.0
TCC_505	在宅酸素吸引器その他の点検	0.0	0.6	0	11.7
TCC_345	更衣動作訓練	0.0	0.5	0	10.7
TCC_112	車椅子から、床・マットへ	0.0	0.3	0	5.3
TCC_236	耳鼻科処置介助の準備等	0.0	0.4	0	7.0
TCC_139	伝言の代行	0.0	0.3	0	5.3
TCC_089	食間食の部分介助	0.0	0.3	0	6.3
TCC_502	胃チューブの交換	0.0	0.3	0	5.7
TCC_268	隔離及びその解除に伴う準備等	0.0	0.2	0	3.7
TCC_259	腎クリアランスの説明・実施	0.0	0.4	0	9.3
TCC_140	新聞、手紙、雑誌等の配布	0.0	0.2	0	3.0
TCC_225	大動脈バルーンの準備等	0.0	0.4	0	8.0
TCC_028	耳掃除の準備、後始末	0.0	0.4	0	8.0
TCC_178	患者の送迎、病室まで案内等	0.0	0.3	0	6.0
TCC_039	車椅子から特殊浴槽への移乗介助	0.0	0.2	0	3.0
TCC_342	日常生活動作の評価	0.0	0.3	0	6.0
TCC_302	筋力の評価・検査	0.0	0.2	0	2.3
TCC_348	移乗動作訓練	0.0	0.4	0	8.0

TCC_167	衣服の修理、繕い	0.0	0.3	0	7.0
TCC_415	勤務表・日課表等の作成等	0.0	0.4	0	7.7
TCC_260	糖負荷試験の準備・説明・実施	0.0	0.2	0	3.3
TCC_344	排泄動作訓練	0.0	0.2	0	4.7
TCC_324	立ち上がり訓練:かなり介助して	0.0	0.2	0	3.0
TCC_113	床・マットから、車椅子へ	0.0	0.1	0	2.0
TCC_173	洗濯物を手洗いする	0.0	0.1	0	2.0
TCC_325	立位訓練:口頭指示、見守り	0.0	0.2	0	2.3
TCC_233	ギプス巻き等の後始末	0.0	0.1	0	1.7
TCC_314	寝返り訓練:部分介助	0.0	0.2	0	3.0
TCC_030	沐浴の使用物品後始末	0.0	0.2	0	4.3
TCC_131	不潔行為に対する対応	0.0	0.1	0	2.0
TCC_156	ふとんをほす	0.0	0.1	0	2.0
TCC_226	人工心肺の準備・介助・監視等	0.0	0.2	0	4.3
TCC_042	浴槽内から浴槽外への移乗介助	0.0	0.1	0	2.3
TCC_151	買い物付き添い	0.0	0.1	0	2.3
TCC_175	洗濯物をたたむ、洗濯物の整理	0.0	0.1	0	2.0
TCC_333	移乗訓練:かなり介助して	0.0	0.2	0	3.0
TCC_334	車いす操作:口頭指示、見守り	0.0	0.1	0	3.0
TCC_219	術後の肺理学療法	0.0	0.1	0	1.7
TCC_129	マッサージ師の補助	0.0	0.2	0	4.0
TCC_124	器具を使って運動の補助を行う	0.0	0.2	0	4.0
TCC_507	浴槽内への移動の介助	0.0	0.2	0	4.0
TCC_331	移乗訓練:口頭指示、見守り	0.0	0.1	0	1.0
TCC_035	ストレッチャーから特殊浴槽へ	0.0	0.1	0	1.7
TCC_126	作業療法的活動の補助	0.0	0.1	0	1.0
TCC_328	バランス訓練:口頭指示、見守り	0.0	0.1	0	2.0
TCC_406	通夜、告別式等の準備、出席、後始末	0.0	0.1	0	3.0
TCC_422	夜勤時の待機	0.0	0.1	0	3.0
TCC_313	寝返り訓練:口頭指示、見守り	0.0	0.1	0	1.0
TCC_038	浴槽内リフトから車椅子へ	0.0	0.1	0	1.3
TCC_365	事務的活動訓練等	0.0	0.1	0	1.3
TCC_366	訓練用具等準備・かたづけ	0.0	0.1	0	1.0
TCC_327	立位訓練:かなり介助して	0.0	0.1	0	1.0
TCC_511	応急処置等	0.0	0.1	0	2.0
TCC_036	特殊浴槽からストレッチャーへ	0.0	0.1	0	2.0
TCC_303	筋緊張の評価、感覚検査等	0.0	0.1	0	2.0

TCC_360	コミュニケーション、失語の評価	0.0	0.1	0	2.0
TCC_170	小口現金管理	0.0	0.1	0	1.3
TCC_232	ベッド上での牽引の準備等	0.0	0.1	0	1.3
TCC_351	説明・準備・実施・確認	0.0	0.1	0	1.0
TCC_239	術前処置の準備等	0.0	0.1	0	1.3

6.発生したケアにおける介護内容別平均時間

高齢者に提供されている介護業務内容をここでは、発生した場合において、当該介護の平均提供時間が長いケアを降順に示した。

この結果、最も長かったのは、「死後のケア」72.0分であった。ただし、これは1名だけであった。次に多かったのは、「日常会話、声かけ」49.1分、「継続的な評価を伴うモニター監視」38.8分と続いていた。

大分類別に平均値が高い順にみると、療養上の世話では「日常会話、声かけ」が最も長く49.1分、「食べ物を食べさせる」23.1分、「ニード、訴えを知る」20.9分、「脳・神経系の観察・測定」20.0分、「体位変換全介助」18.8分と続いていた。

与薬・治療・処置では、「死後のケア」が最も長く72.0分、「継続的な評価を伴うモニター監視」38.8分、「人工呼吸器使用中の観察」24.8分、「検査のためのカテーテル挿入」24.7分、「吸引の実施・準備・後始末」21.6分と続いていた。

発生した高齢者においては、前述したように長い時間が投下されるような介護内容として、10分以上が投下されていたケアは、「死後のケア」72.0分、「日常会話・声かけ」49.1分、「継続的な評価を伴うモニター監視」38.8分、「人工呼吸器使用中の観察」24.8分、「検査のためのカテーテル挿入」24.7分、「食べ物を食べさせる」23.1分、「自己注射の指導・管理等」23.0分、「吸引の実施・準備・後始末」21.6分、「ニード、訴えを知る」20.9分、「脳・神経系の観察・測定」20.0分、「体位変換全介助」18.8分、「起坐練習の援助」15.2分、「カーデクス、看護記録等」14.8分、「ケース会議」14.2分、「点滴・IVHの滴下の調整等」13.2分、「申し送り」13.1分、「体操介助」12.4分、「バランス訓練（かなり介助して）」が12.0分、「その他の見守り」11.9分、「在宅酸素吸引器・その他の点検」11.7分、「透析関連のケア」11.5分、「洗身全介助」11.3分、「人工肛門のケアの準備、後始末」11.0分、「耐久性の評価、作業能力評価」11.0分、「予防着、ガウンテクニックつける」11.0分、「おむつ除去、装着」10.2分、「全身清拭」10.1分、「車椅子による移動の介助」10.1分であった。

この他にも、5分以上の投下が示された介護として、「持続吸引等のカテーテルの管理」9.8分、「吸入療法・ネブライザー準備等」、「アイソトープ検査の準備」が9.7分、「膀胱洗浄の準備・実施、後始末」、「ストレッチャーによる移動」、「腎クリアランスの説明・実施」、「手指浴・足浴」9.3分、「歩行の介助」9.2分、「車いす操作：かなり介助して」9.1分、「マッサージ」、「歩行の見守り」9.0分、「(夜間) 巡視、容態観察」8.8分、「発声・発語器官の運動」8.6分、「中心静脈内注射の準備等」8.4分、「褥創、外科創等の処置等、移乗動作訓練」8.0分、「基本動作のデモンストレーション、食間食の食べ物を食べさせる」7.9分、「神経筋促進手技等」7.8分、「その他の問題行動への対応」7.5分、「歩行訓練：口頭指示、

見守り」7.4分、「協調性訓練、関節可動域訓練、浴室内の監視」7.3分、「嚥下訓練」7.1分、「浣腸の準備・実施・後始末」7.0分、「エコーの検査の準備・介助後始末」、「院内の検査等への付き添い」、「膀胱瘻留置カテーテルの交換」、「医療、行政担当者との連絡」6.9分、「排尿時の見守り」、「食事中的見守り」、「内視鏡検査の説明等」6.8分、「励まし、慰め、術後の心理的ケア」6.7分、「上肢機能・手指巧緻性の訓練」6.5分、「寝具、リネン交換」、「寝具を整える」6.4分、「抑制帯の脱着、拘束着の鍵の開閉」6.2分、「職員間の連絡」、「歩行訓練：部分介助」、「更衣動作の全介助」6.1分、「点滴、中心静脈栄養の準備等」、「散歩」、「患者自身への教育・心理的支援」、「洗髪全介助」が5.9分、「座位訓練(かなり介助して)」、「おむつの点検」、「筋力増強訓練」5.8分、「経管栄養の実施」、「更衣動作訓練」、「特殊浴槽から車椅子への移乗介助」が5.7分、「家族への教育・心理的支援」、「バランス訓練(部分介助をして)」が5.6分、「手洗い」、「消毒液の交換」、「ギャッチベッドの操作」5.5分、「ポータブルトイレの準備・後始末」、「買物」が5.4分、「寝返り訓練(かなり介助して)」、「持続的静脈内注射の準備等」が5.3分、「口腔清潔(歯みがき等)」5.2分、「歩行訓練」、「立位訓練等の補助」、「食事部分介助」、「酸素吸入の準備・実施・後始末」5.1分、「留置カテーテルの観察等」、「静脈内注射の準備等」、「陰部洗浄、肛門部洗浄(坐浴)」、「診察の介助・準備・後始末」、「爪切り(準備・後始末含む)」が5.0分であった。

表 4-6 発生した介護業務における介護内容別平均時間

TCC	介護業務内容	平均値	標準偏差	最小値	最大値	N
TCC_271	死後のケア	72.0	.	72.0	72.0	1.0
TCC_141	日常会話、声かけ	49.1	43.4	0.3	273.7	432.0
TCC_264	継続的な評価を伴うモニター監視	38.8	207.5	0.3	1397.0	45.0
TCC_223	人工呼吸器使用中の観察	24.8	24.9	0.3	114.0	32.0
TCC_247	検査のためのカテーテル挿入	24.7	27.3	5.3	44.0	2.0
TCC_083	食べ物を食べさせる	23.1	25.1	0.3	96.7	53.0
TCC_506	自己注射の指導・管理等	23.0	.	23.0	23.0	1.0
TCC_215	吸引の実施・準備・後始末	21.6	22.4	0.3	143.0	137.0
TCC_142	ニード、訴えを知る	20.9	25.6	0.3	192.3	347.0
TCC_136	脳・神経系の観察・測定	20.0	18.4	0.7	157.0	431.0
TCC_101	体位変換全介助	18.8	22.1	0.3	188.3	230.0
TCC_122	起坐練習の援助	15.2	32.3	0.3	103.0	10.0
TCC_413	カーデクス、看護記録等	14.8	33.6	0.3	359.7	238.0
TCC_412	ケース会議	14.2	14.2	0.3	50.0	55.0
TCC_211	点滴・IVHの滴下の調整等	13.2	11.8	0.3	71.3	248.0
TCC_410	申し送り	13.1	19.2	0.3	119.0	102.0
TCC_128	体操介助	12.4	12.4	1.7	26.0	3.0
TCC_330	バランス訓練：かなり介助して	12.0	.	12.0	12.0	1.0

TCC_177	その他の見守り	11.9	24.0	0.3	168.7	77.0
TCC_505	在宅酸素吸引器その他の点検	11.7		11.7	11.7	1.0
TCC_228	透析関連のケア	11.5	14.8	0.3	40.7	6.0
TCC_045	洗身全介助	11.3	8.0	0.3	35.3	31.0
TCC_071	人工肛門のケアの準備、後始末	11.0	17.0	0.3	42.7	9.0
TCC_362	耐久性の評価、作業能力評価	11.0	9.2	2.0	24.0	5.0
TCC_266	予防着、ガウンテクニックつける	11.0	17.9	0.3	86.3	37.0
TCC_076	おむつ除去、装着	10.2	10.7	0.3	63.0	250.0
TCC_014	全身清拭	10.1	9.1	0.3	42.7	159.0
TCC_120	車椅子による移動の介助	10.1	9.9	0.3	58.0	117.0
TCC_238	持続吸引等のカテーテルの管理	9.8	11.2	0.3	33.7	27.0
TCC_216	吸入療法・ネブライザー準備等	9.7	10.9	0.3	51.7	65.0
TCC_256	アイソトープ検査の準備	9.7	13.3	1.0	25.0	3.0
TCC_230	膀胱洗浄の準備・実施、後始末	9.3	0.9	8.7	10.0	2.0
TCC_121	ストレッチャーによる移動	9.3	8.9	0.3	35.3	41.0
TCC_259	腎クリアランスの説明・実施	9.3		9.3	9.3	1.0
TCC_015	手指浴・足浴	9.3	8.5	0.3	42.3	51.0
TCC_118	歩行の介助	9.2	14.4	0.3	75.0	50.0
TCC_336	車いす操作:かなり介助して	9.1	5.8	0.7	14.0	5.0
TCC_357	マッサージ	9.0	12.1	0.3	37.0	14.0
TCC_117	歩行の見守り	9.0	11.5	0.3	57.3	85.0
TCC_135	(夜間)巡視、容態観察	8.8	13.9	0.3	177.3	383.0
TCC_361	発声・発語器官の運動	8.6	10.0	1.0	32.7	10.0
TCC_207	中心静脈内注射の準備等	8.4	25.4	0.3	137.0	28.0
TCC_234	褥創、外科創等の処置等	8.0	14.5	0.3	111.7	123.0
TCC_348	移乗動作訓練	8.0		8.0	8.0	1.0
TCC_311	基本動作のデモンストレーション	7.9	6.9	1.7	17.7	4.0
TCC_088	食間食の食べ物を食べさせる	7.9	8.0	0.3	24.7	19.0
TCC_358	神経筋促進手技等	7.8	6.8	1.0	16.3	4.0
TCC_134	その他の問題行動への対応	7.5	15.2	0.3	99.3	64.0
TCC_337	歩行訓練:口頭指示、見守り	7.4	6.7	0.3	23.3	16.0
TCC_308	協調性訓練	7.3	6.0	1.0	13.0	3.0
TCC_304	関節可動域訓練	7.3	8.1	0.3	33.7	37.0
TCC_046	浴室内の監視	7.3	7.5	0.3	20.0	13.0
TCC_306	嚥下訓練	7.1	9.5	1.0	30.0	8.0
TCC_070	浣腸の準備・実施・後始末	7.0	9.4	0.3	31.3	11.0
TCC_254	エコーの検査の準備・介助後始末	6.9	6.7	0.7	17.7	5.0

TCC_250	院内の検査等への付き添い	6.9	9.2	1.3	23.0	5.0
TCC_229	膀胱瘻留置カテーテルの交換	6.9	6.0	0.3	16.7	7.0
TCC_411	医療、行政担当者との連絡	6.9	12.7	0.3	40.0	9.0
TCC_059	排尿時の見守り	6.8	8.6	0.3	57.0	85.0
TCC_081	食事時の見守り	6.8	9.3	0.3	47.3	97.0
TCC_257	内視鏡検査の説明等	6.8	7.0	0.3	16.0	4.0
TCC_145	励まし、慰め、術後の心理的ケア	6.7	12.7	0.3	91.7	136.0
TCC_307	上肢機能・手指巧緻性の訓練	6.5	4.0	1.3	13.0	11.0
TCC_153	寝具、リネン交換	6.4	6.2	0.3	30.0	119.0
TCC_152	寝具を整える	6.4	6.5	0.3	47.3	312.0
TCC_133	抑制帯の脱着、拘束着の鍵の開閉	6.2	6.5	0.3	45.3	78.0
TCC_408	職員間の連絡	6.1	8.6	0.3	63.3	95.0
TCC_338	歩行訓練：部分介助	6.1	4.8	0.7	16.0	17.0
TCC_052	更衣動作の全介助	6.1	7.2	0.3	48.7	185.0
TCC_209	点滴、中心静脈栄養の準備等	5.9	7.9	0.3	38.3	131.0
TCC_150	散歩	5.9	6.2	0.3	21.0	13.0
TCC_147	患者自身への教育・心理的支援	5.9	11.8	0.3	80.0	125.0
TCC_021	洗髪全介助	5.9	6.6	0.3	30.0	35.0
TCC_321	座位訓練：かなり介助して	5.8	7.0	0.3	15.7	4.0
TCC_077	おむつの点検	5.8	6.7	0.3	50.0	218.0
TCC_305	筋力増強訓練	5.8	4.1	0.3	18.0	22.0
TCC_098	経管栄養の実施	5.7	5.3	0.3	27.3	70.0
TCC_345	更衣動作訓練	5.7	7.1	0.7	10.7	2.0
TCC_040	特殊浴槽から車椅子への移乗介助	5.7	9.2	0.7	22.0	5.0
TCC_148	家族への教育・心理的支援	5.6	9.2	0.3	40.7	70.0
TCC_329	バランス訓練：部分介助	5.6	10.5	0.7	27.0	6.0
TCC_267	手洗い、消毒液の交換	5.5	7.8	0.3	45.7	58.0
TCC_106	ギャッチベッドの操作	5.5	5.8	0.3	40.0	266.0
TCC_062	ポータブルトイレの準備・後始末	5.4	4.6	0.3	20.0	43.0
TCC_169	買物	5.4	5.7	1.0	15.0	5.0
TCC_315	寝返り訓練：かなり介助して	5.3	8.4	0.3	15.0	3.0
TCC_206	持続的静脈内注射の準備等	5.3	7.3	0.3	42.0	93.0
TCC_007	口腔清潔（歯みがき等）	5.2	4.9	0.3	29.7	166.0
TCC_123	歩行訓練、立位訓練等の補助	5.1	6.5	0.3	20.0	11.0
TCC_082	食事部分介助	5.1	9.5	0.3	50.3	71.0
TCC_217	酸素吸入の準備・実施・後始末	5.1	7.8	0.3	57.3	90.0
TCC_064	留置カテーテルの観察等	5.0	5.2	0.3	33.3	164.0

TCC_205	静脈内注射の準備等	5.0	9.2	0.3	72.0	112.0
TCC_016	陰部洗浄、肛門部洗浄(坐浴)	5.0	6.1	0.3	37.0	219.0
TCC_265	診察の介助・準備・後始末	5.0	7.4	0.3	40.0	91.0
TCC_026	爪切り(準備・後始末含む)	5.0	4.0	0.3	14.0	23.0
TCC_221	気管内挿管の準備等	4.9	9.1	0.3	23.3	6.0
TCC_409	医師からの指示を受ける	4.9	7.2	0.3	50.3	61.0
TCC_044	洗身一部介助	4.8	5.6	0.3	22.0	31.0
TCC_051	更衣動作の一部介助	4.6	5.1	0.3	30.0	136.0
TCC_053	衣服を整える	4.6	5.3	0.3	42.0	267.0
TCC_100	体位変換一部介助	4.6	6.1	0.3	44.0	171.0
TCC_037	車椅子から浴槽内リフト等へ	4.6	8.1	0.3	19.0	5.0
TCC_047	リフトの操作、移動の介助	4.6	4.7	0.7	14.0	9.0
TCC_225	大動脈バルーンの準備等	4.5	4.9	1.0	8.0	2.0
TCC_102	褥創防止具使用等	4.5	5.1	0.3	30.7	143.0
TCC_058	排尿動作援助	4.5	5.6	0.3	32.3	65.0
TCC_055	ベッドからトイレへの移乗介助	4.4	4.3	0.3	17.3	29.0
TCC_312	移乗動作能力評価	4.4	6.3	0.7	17.3	10.0
TCC_080	食事の準備	4.3	3.9	0.3	22.0	277.0
TCC_363	受動的遊び等指導・実施させる	4.3	3.3	0.3	9.3	7.0
TCC_146	手術前指導のオリエンテーション	4.2	6.0	0.3	32.3	139.0
TCC_210	点滴、中心静脈栄養の実施	4.2	7.1	0.3	67.7	149.0
TCC_218	タッピング、体位排痰の実施等	4.2	6.2	0.3	35.0	35.0
TCC_130	徘徊老人への対応、探索	4.1	6.7	1.0	19.3	7.0
TCC_097	経管栄養(経鼻、胃瘻)の準備	4.1	3.2	0.3	15.0	67.0
TCC_114	車椅子の操作、準備等	4.1	4.4	0.3	23.3	123.0
TCC_063	膀胱訓練の準備、後始末等	4.1	4.7	0.3	11.0	5.0
TCC_204	皮下・筋肉注射の準備等	4.1	4.9	0.3	22.0	44.0
TCC_124	器具を使って運動の補助を行う	4.0		4.0	4.0	1.0
TCC_129	マッサージ師の補助	4.0		4.0	4.0	1.0
TCC_339	歩行訓練:かなり介助して	4.0	2.4	1.0	7.0	4.0
TCC_507	浴槽内への移動の介助	4.0		4.0	4.0	1.0
TCC_020	洗髪一部介助	4.0	5.6	0.3	14.0	7.0
TCC_111	ストレッチャーから、ベッドへ	4.0	3.7	0.3	18.7	26.0
TCC_202	薬を患者に配布	3.9	3.6	0.3	19.7	313.0
TCC_222	気管切開、気管切開口のケア等	3.9	4.1	0.3	15.7	29.0
TCC_269	使用物品の消毒等	3.9	6.5	0.3	27.7	16.0
TCC_088	排便時の見守り	3.9	6.0	0.3	34.0	42.0

TCC_084	えんげ困難の援助	3.9	4.7	0.3	19.7	30.0
TCC_167	衣服の修理、繕い	3.8	4.5	0.7	7.0	2.0
TCC_033	ストレッチャーから浴槽内リフト	3.8	4.0	0.3	8.3	4.0
TCC_108	ベッドから、車椅子へ	3.8	3.6	0.3	17.3	128.0
TCC_027	髭剃り等の準備、後始末	3.8	3.3	0.3	15.0	64.0
TCC_099	経管栄養の後始末	3.8	3.1	0.3	15.0	67.0
TCC_127	マッサージ、さする	3.7	5.2	0.3	20.3	48.0
TCC_096	経口栄養の後始末	3.6	3.6	0.7	12.0	11.0
TCC_105	起居の援助	3.6	3.9	0.3	20.7	171.0
TCC_320	座位訓練:部分介助	3.6	6.5	0.3	27.0	17.0
TCC_110	ベッドから、ストレッチャーへ	3.6	2.8	0.3	11.0	27.0
TCC_407	家族への連絡・応対等	3.5	2.9	0.3	12.0	35.0
TCC_214	薬品戸棚、与薬車の管理等	3.5	2.6	0.7	6.0	4.0
TCC_344	排泄動作訓練	3.5	1.6	2.3	4.7	2.0
TCC_057	便器便座から車椅子への移乗介助	3.5	3.7	0.3	17.3	40.0
TCC_054	車椅子から便器便座への移乗介助	3.5	4.5	0.3	22.7	41.0
TCC_224	温・冷あん法の準備、後始末等	3.4	3.7	0.3	24.0	161.0
TCC_253	レントゲン検査等の準備等	3.4	2.9	0.3	14.0	53.0
TCC_079	おむつの後始末	3.4	4.8	0.3	32.0	171.0
TCC_075	ポータブルトイレの準備・後始末	3.4	2.5	0.3	10.3	28.0
TCC_220	高圧酸素療法の前教育等	3.3	3.1	0.7	8.7	6.0
TCC_252	心電図検査等の準備等	3.3	4.8	0.3	19.0	21.0
TCC_078	おむつ交換の必要物品準備	3.3	7.7	0.3	71.0	102.0
TCC_056	Pトイレからベッドへの移乗介助	3.3	2.9	0.3	12.0	29.0
TCC_163	病室内の掃除	3.3	4.4	0.3	41.7	195.0
TCC_029	沐浴の必要物品準備	3.3	4.3	0.3	10.3	5.0
TCC_109	車椅子から、ベッドへ	3.3	2.8	0.3	15.3	117.0
TCC_246	血液治療、アンギオ検査介助	3.2	4.6	0.3	12.7	7.0
TCC_417	施設の設備や機器の保守	3.2	4.1	0.3	16.7	23.0
TCC_318	起き上がり訓練:かなり介助して	3.2	3.4	0.3	7.0	4.0
TCC_244	便、尿等採取の実施	3.1	3.7	0.3	23.0	104.0
TCC_009	入れ歯の手入れ	3.1	2.9	0.3	17.0	73.0
TCC_061	尿取器の後始末	3.1	2.7	0.3	11.3	57.0
TCC_013	部分清拭	3.1	3.9	0.3	24.0	142.0
TCC_323	立ち上がり訓練:部分介助	3.1	2.7	0.3	10.0	18.0
TCC_043	背負っての移動	3.0	2.4	0.3	7.0	9.0
TCC_132	暴力行為、暴言等への対応	3.0	5.0	0.3	16.0	9.0

TCC_028	耳掃除の準備・後始末	3.0	4.3	0.3	8.0	3.0
TCC_178	患者の送迎、病室まで案内等	3.0	2.6	1.0	6.0	3.0
TCC_406	通夜、告別式等の準備、出席、後始末	3.0		3.0	3.0	1.0
TCC_310	動作訓練の内容や手順の説明	3.0	3.8	0.3	14.0	27.0
TCC_060	排尿後の後始末	2.9	2.8	0.3	11.7	74.0
TCC_208	硬膜外注入等	2.8	2.7	0.3	7.3	8.0
TCC_074	さしこみ便器の後始末	2.8	3.2	0.3	11.0	12.0
TCC_069	排便の準備・実施・後始末	2.8	3.3	0.3	14.7	33.0
TCC_094	経口栄養の準備	2.8	4.4	0.3	18.7	24.0
TCC_342	日常生活動作の評価	2.8	2.9	0.3	6.0	3.0
TCC_201	処方箋と処方薬の照合	2.8	3.8	0.3	22.0	185.0
TCC_248	尿比重、尿糖等の検査	2.7	2.7	0.3	13.0	60.0
TCC_245	採取の準備・後始末	2.7	3.3	0.3	16.7	74.0
TCC_093	飲み物摂取介助	2.7	4.8	0.3	40.3	83.0
TCC_008	うがい	2.7	3.0	0.3	17.0	91.0
TCC_171	洗濯物を集める	2.7	3.2	0.3	9.0	7.0
TCC_319	座位訓練:口頭指示、見守り	2.7	2.8	0.3	10.0	13.0
TCC_226	人工心肺の準備・介助・監視等	2.7	2.4	1.0	4.3	2.0
TCC_231	泌尿科処置の準備・実施・後始末	2.6	3.2	0.3	12.7	14.0
TCC_095	経口栄養の実施	2.6	2.8	0.3	9.3	21.0
TCC_125	装具の装着を介助する	2.6	2.4	0.3	7.0	6.0
TCC_090	食間食の見守り	2.5	2.9	0.3	11.7	14.0
TCC_067	排便動作援助	2.5	2.9	0.3	12.0	34.0
TCC_024	結髪・整髪(準備・後始末含む)	2.5	1.9	0.3	7.0	33.0
TCC_420	処置室、器材室の清掃	2.5	3.7	0.3	8.0	4.0
TCC_158	床頭台を整頓	2.5	3.7	0.3	25.0	157.0
TCC_085	食事の後始末、配茶後の後始末	2.5	3.6	0.3	31.7	230.0
TCC_162	採光・防音調整	2.5	2.9	0.3	21.0	263.0
TCC_018	清拭の必要物品準備	2.5	2.9	0.3	18.0	189.0
TCC_143	ナースコールの受理応答	2.5	2.8	0.3	20.0	197.0
TCC_073	排便後の始末	2.5	3.7	0.3	16.3	46.0
TCC_107	ベッドからの昇降介助	2.4	2.8	0.3	11.3	32.0
TCC_502	胃チューブの交換	2.4	2.5	0.3	5.7	4.0
TCC_332	移乗訓練:部分介助	2.4	2.1	0.3	5.7	8.0
TCC_262	その他の検査説明・介助・後始末	2.4	2.9	0.3	18.0	64.0
TCC_268	隔離及びその解除に伴う準備等	2.3	1.1	1.0	3.7	4.0
TCC_324	立ち上がり訓練:かなり介助して	2.3	1.2	1.0	3.0	3.0

TCC_104	体位変換の使用物品後始末	2.3	2.5	0.3	8.0	21.0
TCC_235	点眼液・眼用軟膏の処置	2.3	2.6	0.3	12.0	45.0
TCC_236	耳鼻科処置介助の準備等	2.3	2.7	0.3	7.0	5.0
TCC_322	立ち上がり訓練:口頭指示見守り	2.3	2.3	0.3	7.0	10.0
TCC_270	汚物・注射針等の処理廃棄	2.3	2.2	0.3	11.0	33.0
TCC_212	輸液・輸血中の固定等	2.2	2.3	0.3	11.3	66.0
TCC_213	点滴、中心静脈栄養の後始末	2.2	2.5	0.3	15.0	165.0
TCC_263	検査用物品の準備・後始末	2.2	3.4	0.3	13.7	23.0
TCC_326	立位訓練:部分介助	2.2	3.0	0.3	9.3	8.0
TCC_301	関節可動域・可動性の評価・検査	2.2	1.9	0.3	5.0	6.0
TCC_333	移乗訓練:かなり介助して	2.2	1.2	1.3	3.0	2.0
TCC_144	患者からのコール等による移動	2.1	2.3	0.3	12.7	86.0
TCC_119	車椅子による移動の見守り	2.1	2.5	0.3	10.0	32.0
TCC_165	衣服、日用品整理	2.1	2.2	0.3	8.7	33.0
TCC_249	検査の準備・後始末	2.0	2.6	0.3	17.0	50.0
TCC_160	ベッド柵つけはずし	2.0	2.7	0.3	16.0	106.0
TCC_036	特殊浴槽からストレッチャーへ	2.0		2.0	2.0	1.0
TCC_041	浴槽外から浴槽内への移乗介助	2.0	2.2	0.7	7.3	8.0
TCC_089	食間食の部分介助	2.0	2.5	0.3	6.3	5.0
TCC_303	筋緊張の評価、感覚検査等	2.0		2.0	2.0	1.0
TCC_360	コミュニケーション、失語の評価	2.0		2.0	2.0	1.0
TCC_511	応急処置等	2.0		2.0	2.0	1.0
TCC_072	排便時必要物品準備	2.0	2.2	0.3	9.3	20.0
TCC_168	患者用補助器具の管理	2.0	2.0	0.3	7.7	12.0
TCC_004	洗面全介助	2.0	2.6	0.3	16.0	103.0
TCC_050	更衣動作の見守り、指示	1.9	2.4	0.3	11.0	39.0
TCC_032	浴槽、リフトへの誘導	1.9	1.4	0.3	5.0	9.0
TCC_011	口腔清潔の必要物品準備	1.9	2.2	0.3	18.3	185.0
TCC_066	排尿頻度、量、間隔のチェック	1.9	2.2	0.3	9.7	72.0
TCC_086	食事摂取量・水分量測定	1.9	3.3	0.3	30.3	128.0
TCC_003	洗面一部介助	1.8	1.8	0.3	8.0	72.0
TCC_159	オーバーテーブルの準備・後始末	1.8	1.9	0.3	12.0	112.0
TCC_092	飲み物の用意	1.8	1.7	0.3	9.3	130.0
TCC_019	使用物品の後始末	1.8	2.0	0.3	10.3	153.0
TCC_031	浴室準備、シャワー椅子の準備	1.8	1.8	0.3	8.0	21.0
TCC_012	使用物品の後始末	1.7	2.1	0.3	12.7	169.0
TCC_503	胃チューブの観察	1.7	1.3	0.3	5.3	20.0

TCC_039	車椅子から特殊浴槽への移乗介助	1.7	1.0	0.3	3.0	5.0
TCC_022	洗髪の必要物品準備	1.7	2.0	0.3	9.0	26.0
TCC_317	起き上がり訓練:部分介助	1.7	1.4	0.3	5.0	9.0
TCC_103	体位変換の必要物品準備	1.7	1.8	0.3	6.7	25.0
TCC_203	坐薬の挿入	1.7	2.5	0.3	12.3	22.0
TCC_048	浴室・浴槽の清掃、洗浄	1.6	1.2	0.3	4.0	12.0
TCC_161	換気・温度調節	1.6	1.8	0.3	8.3	85.0
TCC_139	伝言の代行	1.6	1.8	0.3	5.3	7.0
TCC_023	使用物品の後始末	1.6	1.4	0.3	4.7	16.0
TCC_138	手紙の代筆	1.5	0.9	0.3	3.0	9.0
TCC_049	衣服等の準備(靴下、靴含む)	1.5	1.8	0.3	10.7	105.0
TCC_325	立位訓練:口頭指示、見守り	1.5	0.8	0.7	2.3	4.0
TCC_017	乾布清拭	1.5	1.2	0.3	4.7	19.0
TCC_091	食間食の後始末等	1.5	2.7	0.3	19.0	61.0
TCC_316	起き上がり訓練:口頭指示見守り	1.5	1.7	0.3	5.7	10.0
TCC_157	物品をとってあげる	1.5	1.9	0.3	10.3	74.0
TCC_314	寝返り訓練:部分介助	1.4	1.3	0.3	3.0	4.0
TCC_155	寝具、リネン物品後始末	1.4	1.8	0.3	8.7	51.0
TCC_154	寝具、リネン物品準備	1.4	1.9	0.3	10.7	64.0
TCC_219	術後の肺理学療法	1.3	0.3	1.0	1.7	3.0
TCC_302	筋力の評価・検査	1.3	0.7	0.7	2.3	6.0
TCC_001	洗面所までの誘導	1.3	1.5	0.3	6.0	39.0
TCC_232	ベッド上での牽引の準備等	1.3		1.3	1.3	1.0
TCC_239	術前処置の準備等	1.3		1.3	1.3	1.0
TCC_006	使用物品の後始末	1.3	2.5	0.3	18.7	79.0
TCC_260	糖負荷試験の準備・説明・実施	1.3	1.2	0.3	3.3	6.0
TCC_173	洗濯物を手洗いする	1.3	0.6	0.3	2.0	5.0
TCC_112	車椅子から、床・マットへ	1.3	1.6	0.3	5.3	9.0
TCC_005	洗面の必要物品準備	1.2	1.8	0.3	12.7	102.0
TCC_010	口唇の乾燥を防ぐ	1.2	1.3	0.3	6.3	56.0
TCC_038	浴槽内リフトから車椅子へ	1.2	0.2	1.0	1.3	2.0
TCC_365	事務的活動訓練等	1.2	0.2	1.0	1.3	2.0
TCC_087	おやつ準備	1.1	1.3	0.3	4.7	18.0
TCC_233	ギブス巻き等の後始末	1.1	0.5	0.3	1.7	5.0
TCC_030	沐浴の使用物品後始末	1.1	1.8	0.3	4.3	5.0
TCC_328	バランス訓練:口頭指示、見守り	1.1	0.8	0.7	2.0	3.0
TCC_116	椅子等から車椅子への移乗介助	1.1	0.9	0.3	4.0	22.0

TCC_065	排尿時必要物品準備	1.1	0.8	0.3	4.0	38.0
TCC_115	車椅子から椅子等への移乗介助	1.1	1.2	0.3	4.7	16.0
TCC_334	車いす操作:口頭指示、見守り	1.1	1.3	0.3	3.0	4.0
TCC_140	新聞、手紙、雑誌等の配布	1.0	0.9	0.3	3.0	9.0
TCC_025	散髪(準備・後始末含む)	1.0	.	1.0	1.0	1.0
TCC_176	洗濯物の病室への配布等を行う	1.0	.	1.0	1.0	1.0
TCC_242	放射線密封小線源療法の準備	1.0	.	1.0	1.0	1.0
TCC_309	耐久性訓練	1.0	.	1.0	1.0	1.0
TCC_327	立位訓練:かなり介助して	1.0	0.0	1.0	1.0	2.0
TCC_346	入浴動作訓練	1.0	.	1.0	1.0	1.0
TCC_504	在宅での検査・測定	1.0	.	1.0	1.0	1.0
TCC_002	洗面動作の指示	1.0	0.9	0.3	4.0	26.0
TCC_331	移乗訓練:口頭指示、見守り	0.9	0.2	0.7	1.0	4.0
TCC_113	床・マットから、車椅子へ	0.9	0.5	0.3	2.0	7.0
TCC_170	小口現金管理	0.8	0.7	0.3	1.3	2.0
TCC_151	買い物の付き添い	0.8	0.8	0.3	2.3	6.0
TCC_156	ふとんをほす	0.8	0.6	0.3	2.0	7.0
TCC_131	不潔行為に対する対応	0.8	0.6	0.3	2.0	7.0
TCC_042	浴槽内から浴槽外への移乗介助	0.8	0.7	0.3	2.3	7.0
TCC_035	ストレッチャーから特殊浴槽へ	0.7	0.5	0.3	1.7	5.0
TCC_126	作業療法的活動の補助	0.7	0.3	0.3	1.0	5.0
TCC_510	回覧版等の管理	0.7	.	0.7	0.7	1.0
TCC_366	訓練用具等準備・かたづけ	0.7	0.3	0.3	1.0	3.0
TCC_351	説明・準備・実施・確認	0.7	0.5	0.3	1.0	2.0
TCC_175	洗濯物をたたむ、洗濯物の整理	0.7	0.6	0.3	2.0	7.0
TCC_313	寝返り訓練:口頭指示、見守り	0.5	0.3	0.3	1.0	6.0
TCC_137	本を読む、手紙の代読	0.3	.	0.3	0.3	1.0
TCC_149	病歴や生活に関する情報収集	0.3	0.0	0.3	0.3	2.0
TCC_164	花の水替え	0.3	.	0.3	0.3	1.0
TCC_166	日用品、衣服の名前付け	0.3	0.0	0.3	0.3	2.0
TCC_258	眼底検査の準備等	0.3	.	0.3	0.3	1.0
TCC_343	食事動作訓練	0.3	.	0.3	0.3	1.0
TCC_347	整容動作訓練	0.3	.	0.3	0.3	1.0
TCC_364	革・竹等簡易作業等	0.3	.	0.3	0.3	1.0
TCC_501	食事、保存食を作る	0.3	.	0.3	0.3	1.0
TCC_509	申請書類の記入、提出	0.3	.	0.3	0.3	1.0

第5章 介護重視型高齢者群における年齢階層別平均提供時間の特徴

1. 介護重視型高齢者群における年齢階層

介護重視型高齢者群の平均年齢は78.1歳であった。

また、年齢階層を①65歳以上70歳未満、②70歳以上75歳未満、③75歳以上80歳未満、④80歳以上84歳未満、⑤85歳以上90歳未満、⑥90歳以上の6群に分類し、総介護提供時間を分析した。

表 5-1 調査対象者の年齢階層別人数

年齢区分	平均値	標準偏差	N
65歳以上～70歳未満	67.1	1.4	58
70歳以上～75歳未満	71.9	1.4	88
75歳以上～80歳未満	77.1	1.4	103
80歳以上～85歳未満	81.8	1.5	100
85歳以上～90歳未満	86.8	1.4	59
90歳以上	92.0	1.6	29
合計	78.1	7.2	437

2. 年齢階層別一人あたりに提供された平均時間

年齢階層別に平均提供時間の分析をした結果、最も長かったのは、90歳以上の高齢者群で、平均379.9分であった。次に、85歳以上90歳未満の高齢者群が長く、平均315.7分だった。このように年齢階層が高い後期高齢者ほど、介護提供時間は長くなる傾向が見られた。なお、統計的に有意な差がみられたのは、90歳以上の群と65歳～70歳未満群、70歳以上75歳未満の群との間であった。

表 5-2 各年齢階層別総介護提供時間

年齢区分	平均値	標準偏差	最小値	最大値	N
65歳以上～70歳未満	236.3	176.2	0	716.3	58
70歳以上～75歳未満	236.7	169.3	17.7	759.7	88
75歳以上～80歳未満	294.2	254.8	6.3	2149.3	103
80歳以上～85歳未満	286.9	155.8	20.0	788.0	100
85歳以上～90歳未満	315.7	151.5	19.3	642.0	59
90歳以上	379.9	208.1	62.3	1031.3	29
合計	281.9	194.5	0	2149.3	437

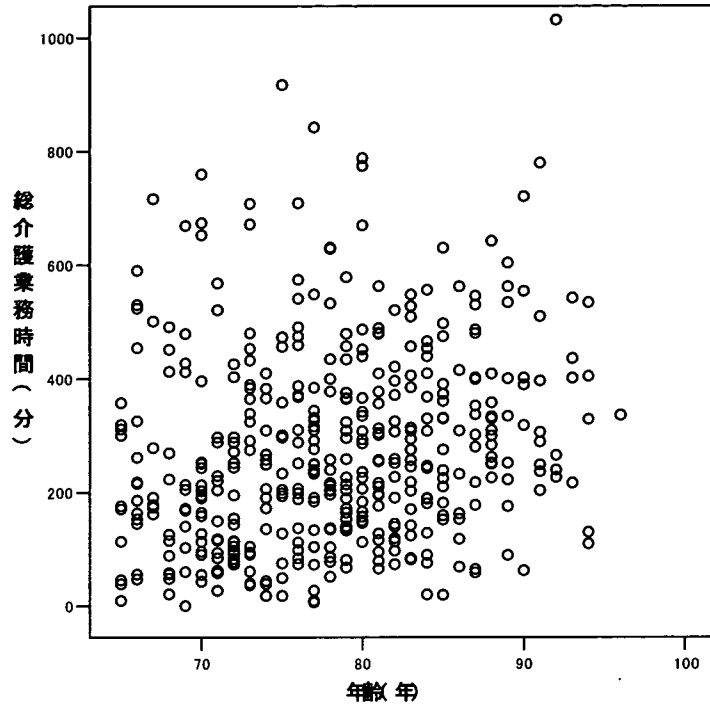


図 5-1 年齢階層別介護提供時間の分布図

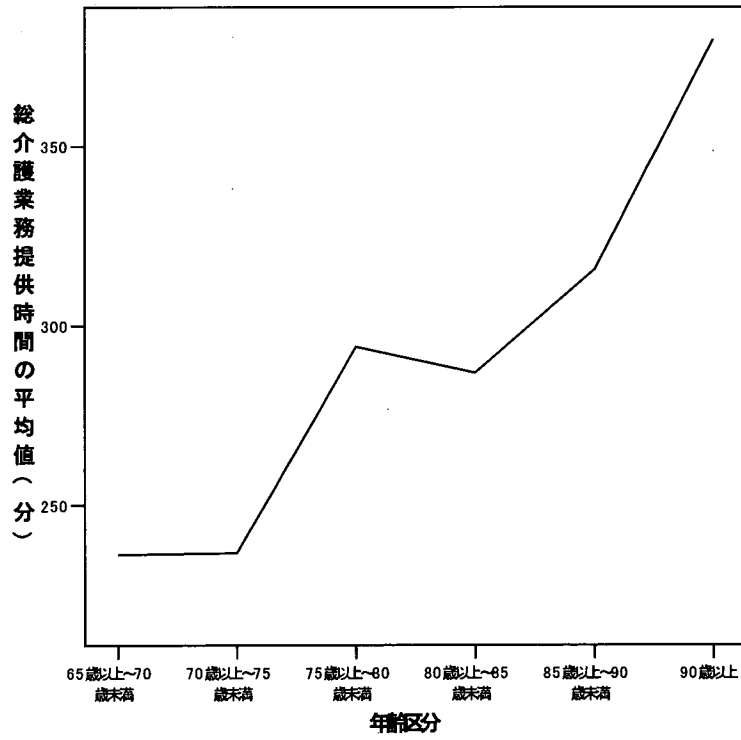


図 5-2 年齢階層別一人当たり提供された総時間

3.年齢階層別一人あたりに提供された介護内容別平均時間

提供された介護内容を5分類し、年齢階層別に介護業務分類別の介護提供時間を算出した。この5分類の時間とは、大分類（介護業務分類コード：「療養上の世話（100番代）」TCC001～TCC178、「与薬・治療・処置（200番代）」TCC201～TCC271、「機能訓練（300番代）」TCC301～TCC369、「行事・連絡・報告・会議・研修など（400番代）」TCC401～TCC428、「在宅ケア関連（500番代）」TCC501～TCC516）別に加算した値をいう。

この結果、年齢階層グループのほとんどにおいて、提供時間の平均値が最も長い介護内容は、100番代と示された日常生活動作の援助等の「療養上の世話」に関する介護であった。

次に、処置や点滴等の「専門的な医療」を示す200番代と続いていた。次いで、介護者同士の申し送りや報告、会議等の介護管理に関する内容である「会議、連絡、報告、研修等」400番代であった。さらに、300番代の「機能訓練」や500番代の退院計画などの調整をする「在宅ケア関連」の介護が提供されていた高齢者は少なかった。

年齢階層別に5分類した介護の内容別の時間を比較すると、「療養上の世話」以外は、年齢階層グループによって、統計的に有意な差はみられなかった。

「療養上の世話」については、「65歳以上～70歳未満」と「85歳以上～90歳未満」との間、「65歳以上～70歳未満」と「90歳以上」との間、「70歳以上～75歳未満」と「85歳以上～90歳未満」との間、「70歳以上～75歳未満」と「90歳以上」との間、「75歳以上～80歳未満」と「90歳以上」との間、「80歳以上～85歳未満」と「90歳以上」との間に統計的に有意な差が示された。

これらの結果からは、年齢が高い群で提供されている介護提供時間が長いのは、「療養上の世話」の時間であることがわかった。この他、治療や看護といった医療的なサービスは、「75-80歳未満」が長く、「リハビリテーション」に関するサービスは、「75歳未満」の高齢者群に長い傾向があることもわかった。

表 5-3 年齢階層別介護内容別平均提供時間

	年齢区分	平均値	標準偏差	最小値	最大値	N
療養上の世話	65歳以上～70歳未満	164.3	120.9	0	474.3	58
	70歳以上～75歳未満	174.2	126.7	16.0	704.0	88
	75歳以上～80歳未満	202.8	126.1	3.3	684.7	103
	80歳以上～85歳未満	213.5	120.0	20.0	544.7	100
	85歳以上～90歳未満	246.6	139.7	18.0	619.0	59
	90歳以上	318.1	164.9	49.7	908.7	29
	合計	207.9	134.0	0	908.7	437
与薬 治療・処置	65歳以上～70歳未満	48.3	51.4	0	223.7	58
	70歳以上～75歳未満	40.5	47.1	0	215.7	88
	75歳以上～80歳未満	60.3	164.0	0	1639.3	103
	80歳以上～85歳未満	41.1	41.4	0	179.7	100
	85歳以上～90歳未満	42.0	37.3	0	134.7	59
	90歳以上	41.6	54.5	0	209.3	29
	合計	46.6	88.9	0	1639.3	437
リハビリテーション	65歳以上～70歳未満	4.4	11.0	0	58.0	58
	70歳以上～75歳未満	4.6	10.8	0	68.0	88
	75歳以上～80歳未満	3.8	10.5	0	48.3	103
	80歳以上～85歳未満	4.1	13.9	0	104.7	100
	85歳以上～90歳未満	3.7	10.9	0	58.7	59
	90歳以上	2.6	9.4	0	47.7	29
	合計	4.0	11.4	0	104.7	437
行事、連絡、報告、 会議、研修など	65歳以上～70歳未満	18.9	47.0	0	258.7	58
	70歳以上～75歳未満	17.3	39.5	0	228.0	88
	75歳以上～80歳未満	27.1	70.3	0	486.3	103
	80歳以上～85歳未満	27.9	70.0	0	499.7	100
	85歳以上～90歳未満	23.3	46.1	0	252.0	59
	90歳以上	17.6	45.9	0	232.0	29
	合計	23.1	57.5	0	499.7	437
在宅ケア関連	65歳以上～70歳未満	0.4	1.2	0	5.7	58
	70歳以上～75歳未満	0.1	0.4	0	3.3	88
	75歳以上～80歳未満	0.2	1.3	0	12.0	103
	80歳以上～85歳未満	0.3	2.3	0	23.0	100
	85歳以上～90歳未満	0.1	0.5	0	3.3	59
	90歳以上	0.0	0.2	0	1.3	29
	合計	0.2	1.4	0	23.0	437