

本研究は厚生労働省研究費補助金「口腔ケア・マネジメントの確立」により行われた。また、山梨県歯科医師会、東京都台東区浅草歯科医師会、東京都台東区歯科医師会の協力を得て行われた。

表1.全被験者数および年齢、男女別の被験者数

	男性	女性	計
65歳未満	7	6	13
65歳~74歳	15	14	29
75歳~84歳	23	52	75
85歳以上	31	95	125
計	76	166	242

表2.PIIスコア2以上の歯面の割合(%)を従属変数として場合のステップワイズ重回帰分析結果

従属変数	独立変数	非標準化係数	SE	標準化係数	p値
%PIIスコア2 \leq	定数	45.42	5.79		0
	食物残渣	7.69	2.49	0.27	0.002
	認知機能	2.26	1.19	0.23	0.007

表3.PPD6mm以上の歯面の割合(%)を従属変数として場合のステップワイズ重回帰分析結果

従属変数	独立変数	非標準化係数	SE	標準化係数	p値
%PPD6mm \leq	定数	-0.48	0.86		0.58
	%CAL5mm \leq	0.05	0.02	0.24	0.007
	%BOP	0.06	0.03	0.21	0.019

%CAL5mm \leq ;CAL5mm以上の歯面の割合(%)、%BOP;BOPが見られた歯面の割合(%)

表4.BOPが見られた歯面の割合(%)を従属変数として場合のステップワイズ重回帰分析結果

従属変数	独立変数	非標準化係数	SE	標準化係数	p値
%BOP	定数	24.57	3.62		0
	%PPD5mm \leq	0.57	0.18	0.26	0.002
	食物残渣	5.35	1.91	0.24	0.006

%PPD5mm \leq ;PPD5mm以上の歯面の割合(%)

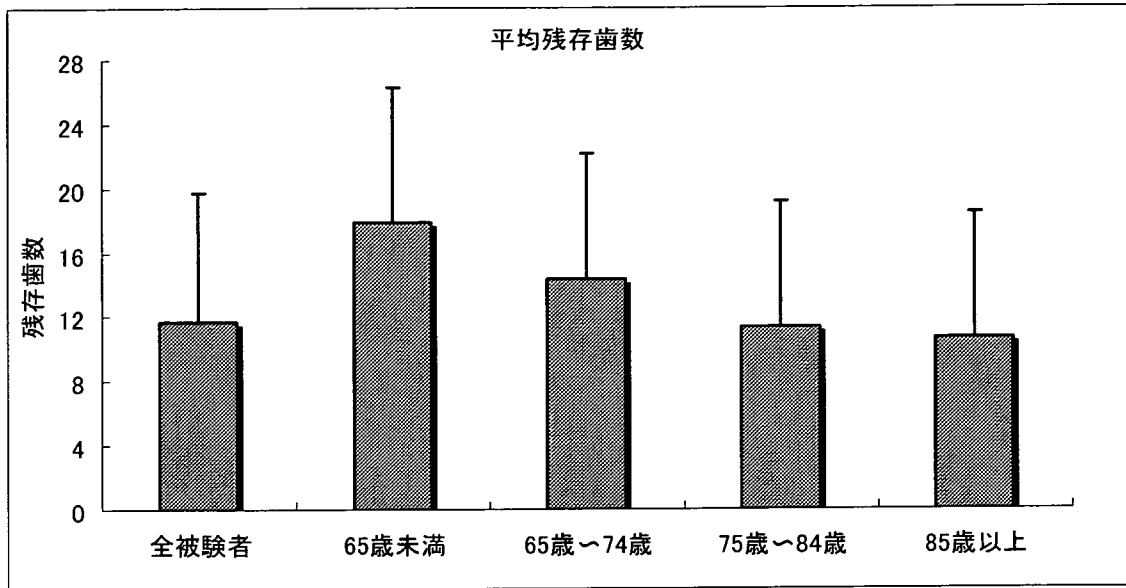


図 1 平均残存歯数

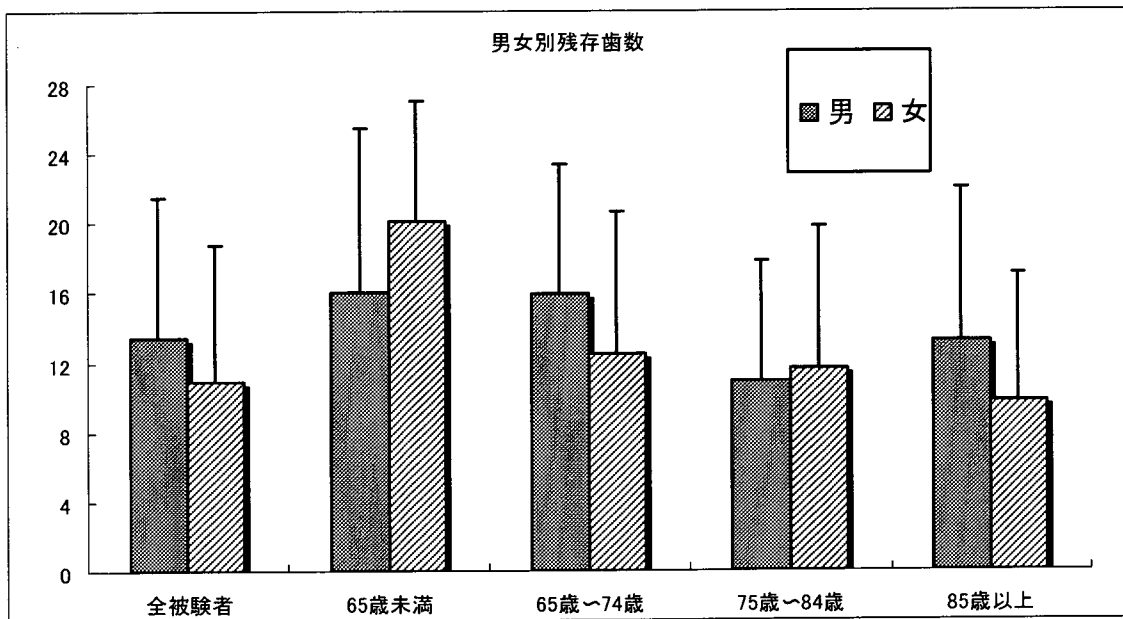


図 2 男女別平均残存歯数

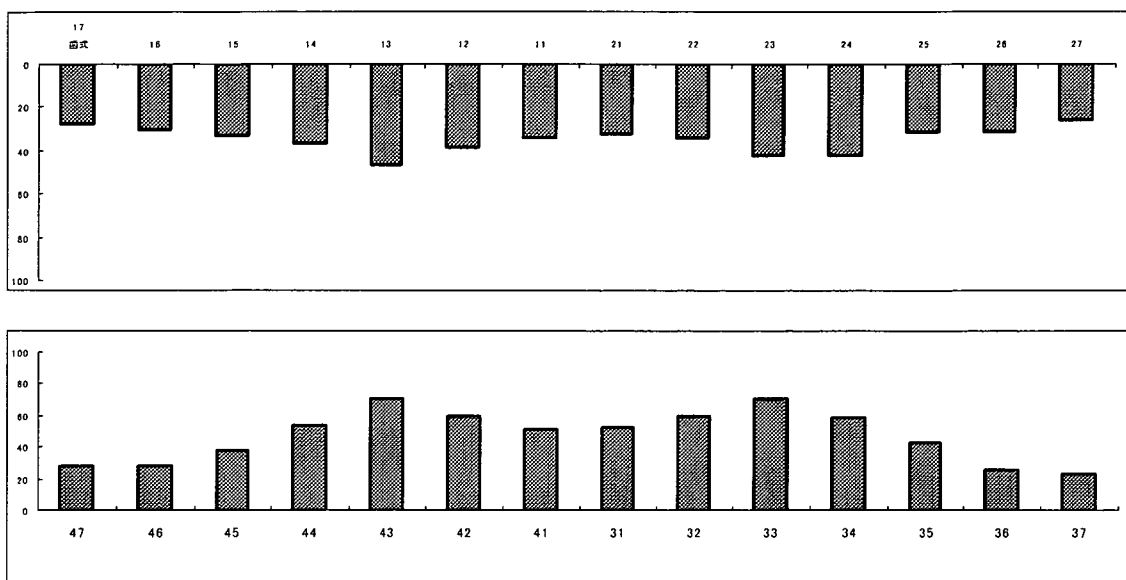


图 3 齒種別残存率 (%)

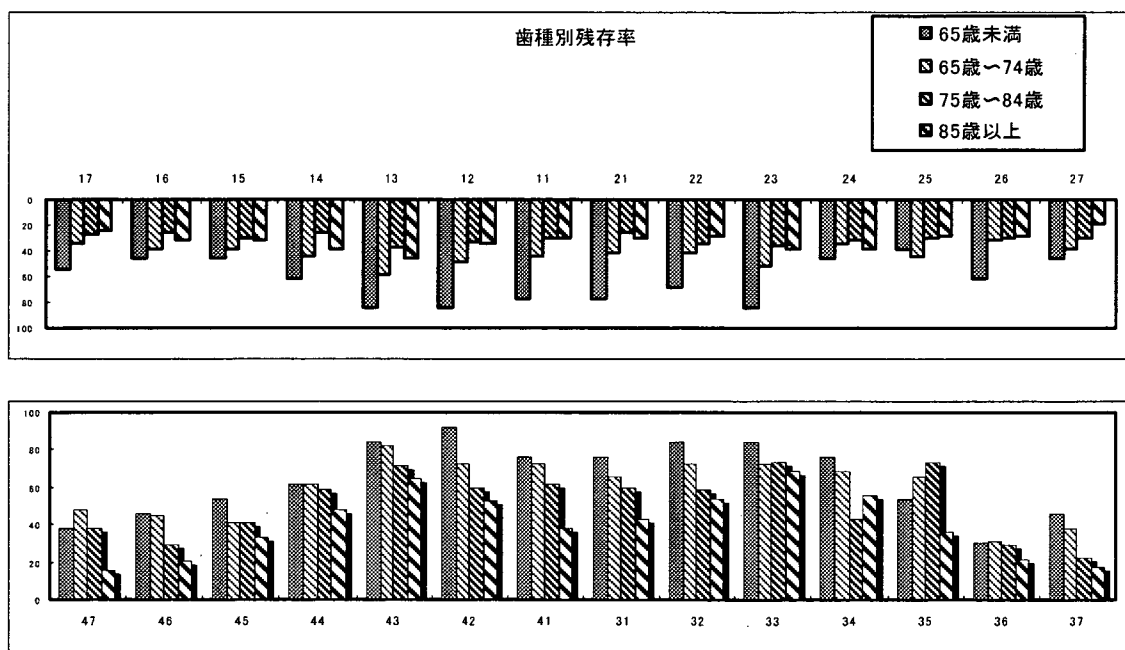


图 4 年齢別齒種別残存率 (%)

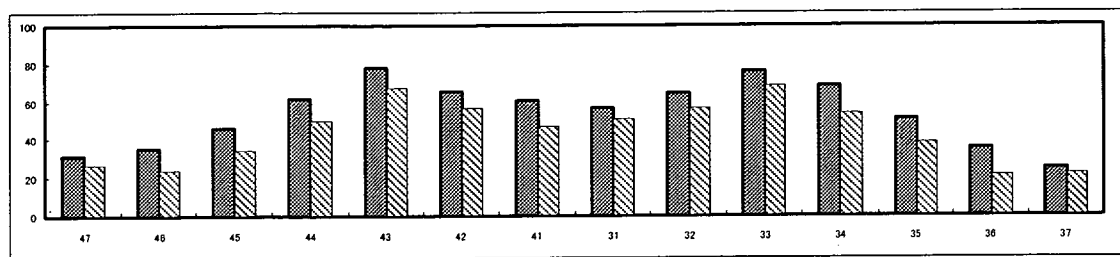
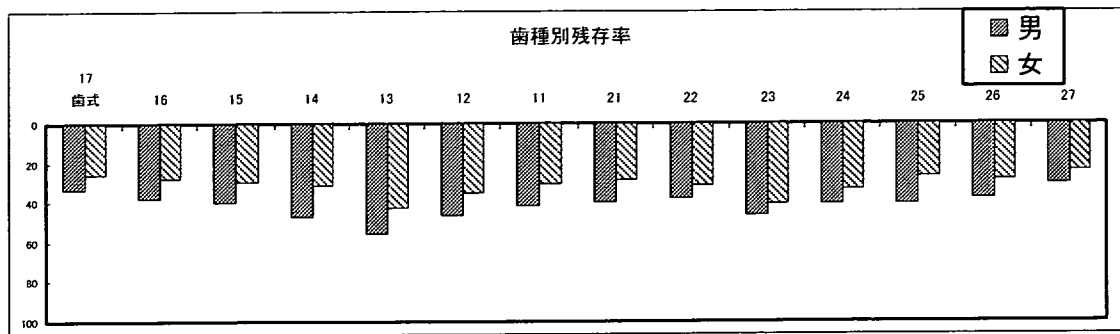


図 5 男女別歯種別残存率 (%)

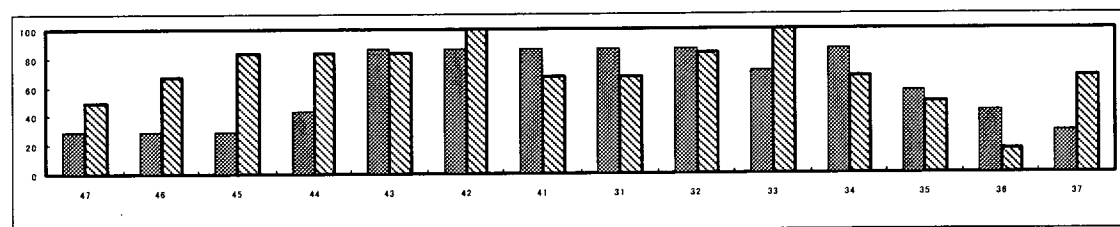
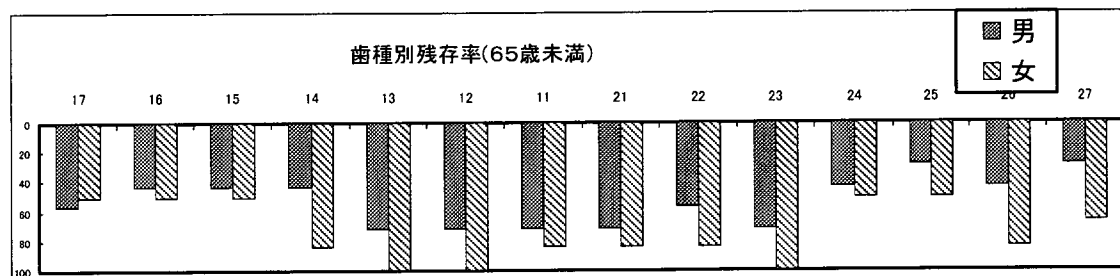


図 6 65歳未満の男女別残存率 (%)

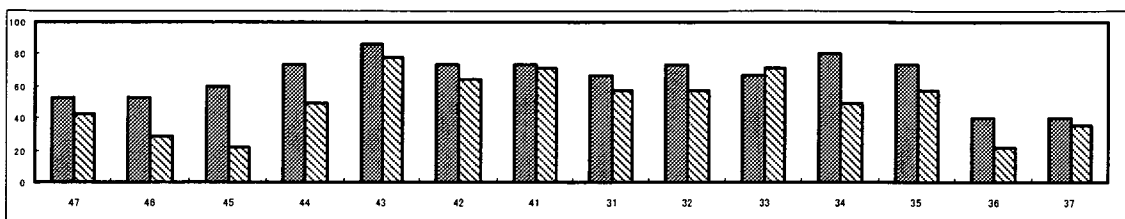
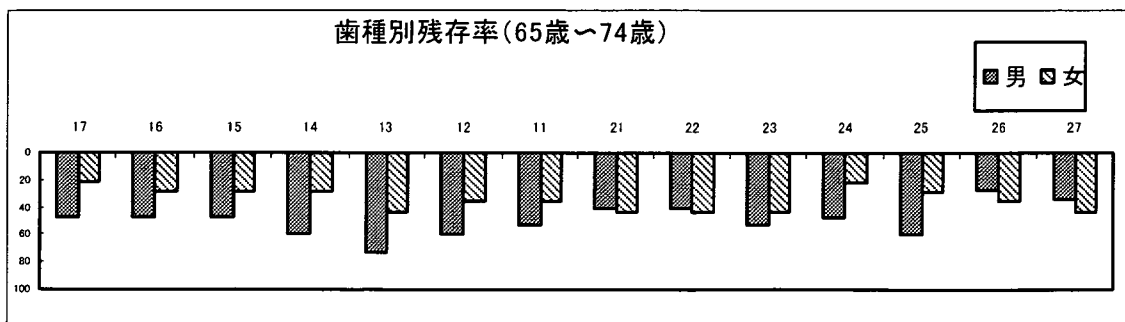


図 7 65～74 歳の男女別残存率 (%)

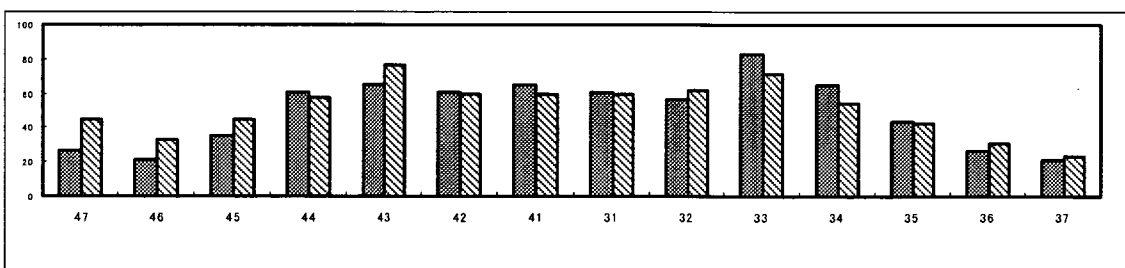
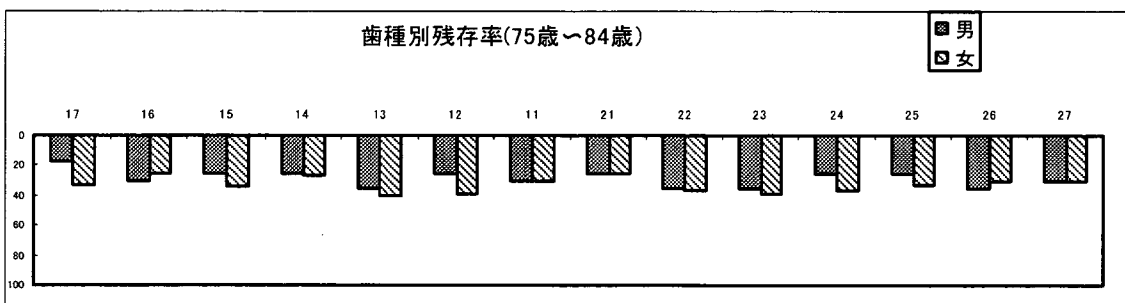


図 8 75～84 歳の男女別残存率 (%)

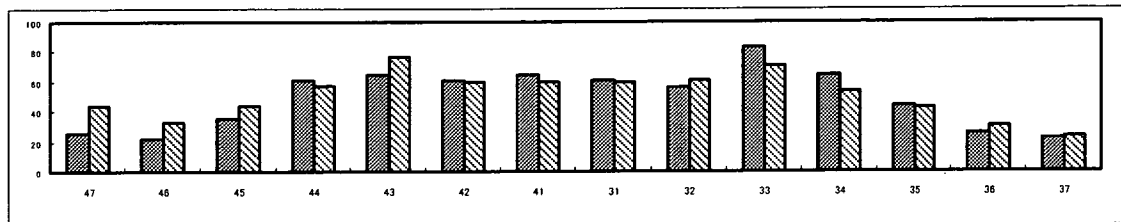
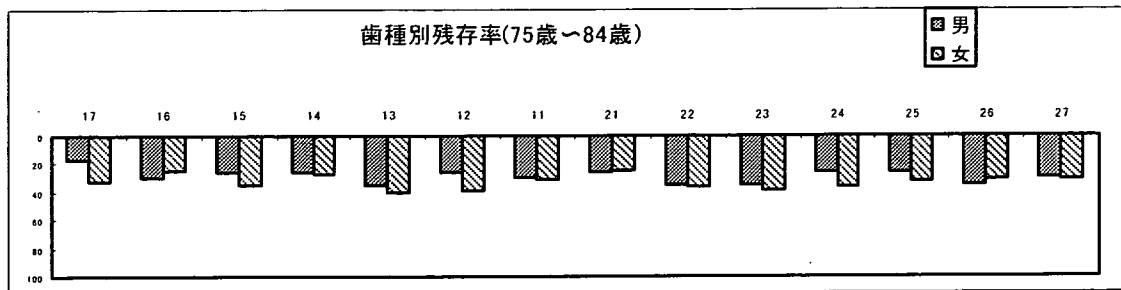


図 9 85歳以上の男女別残存率 (%)

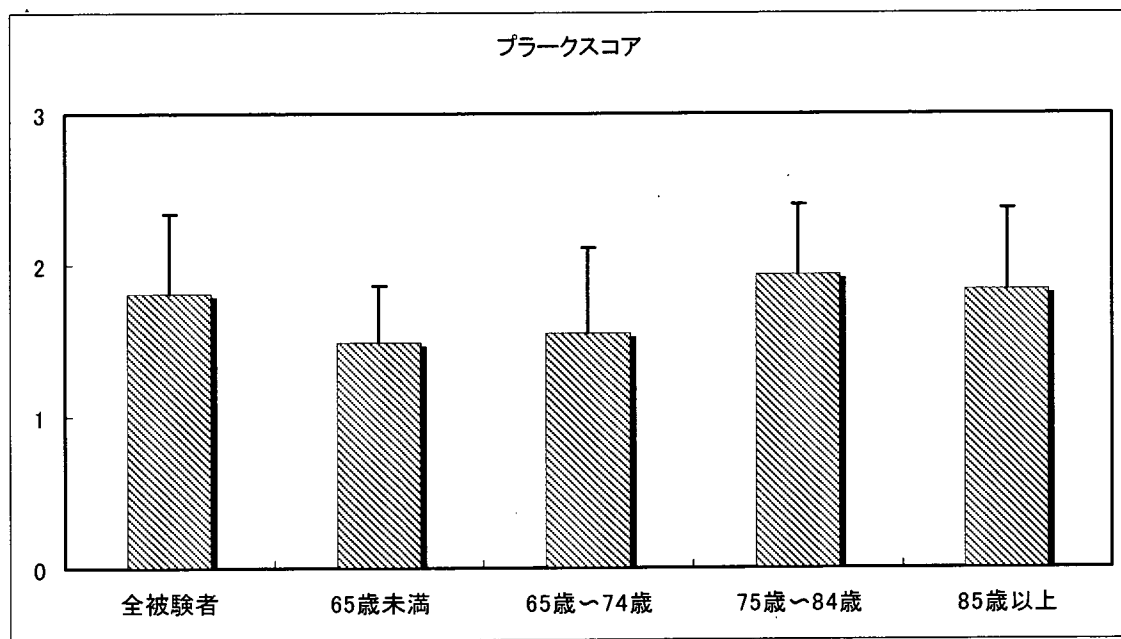


図 10 全被験者の平均プラーク指数

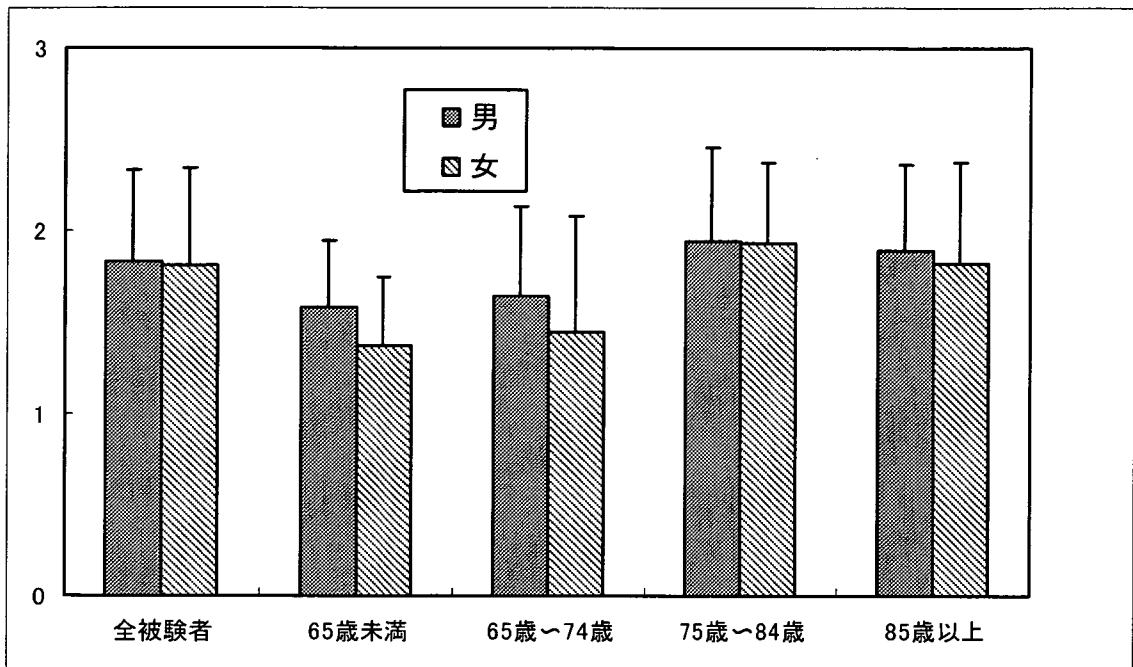


図 11 男女別平均プラーク指数

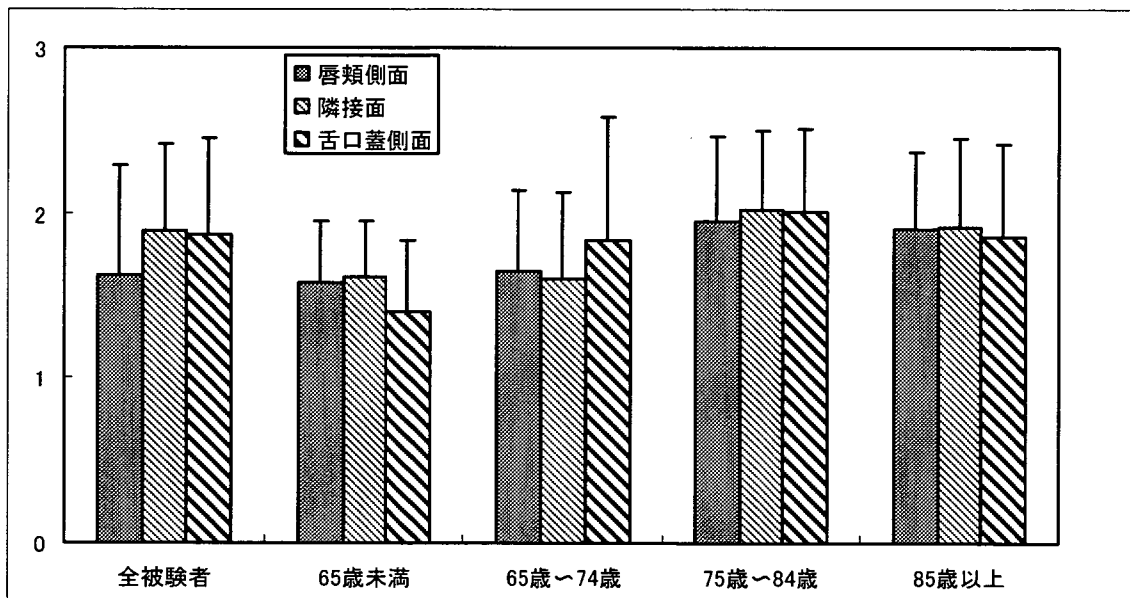


図 12 歯面別平均プラーク指数

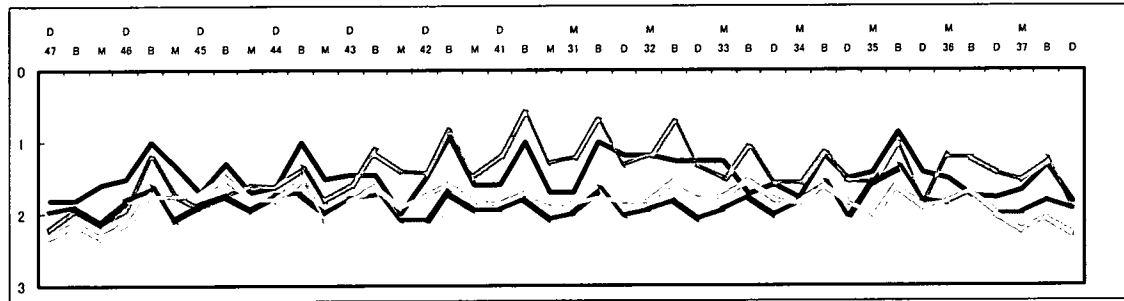
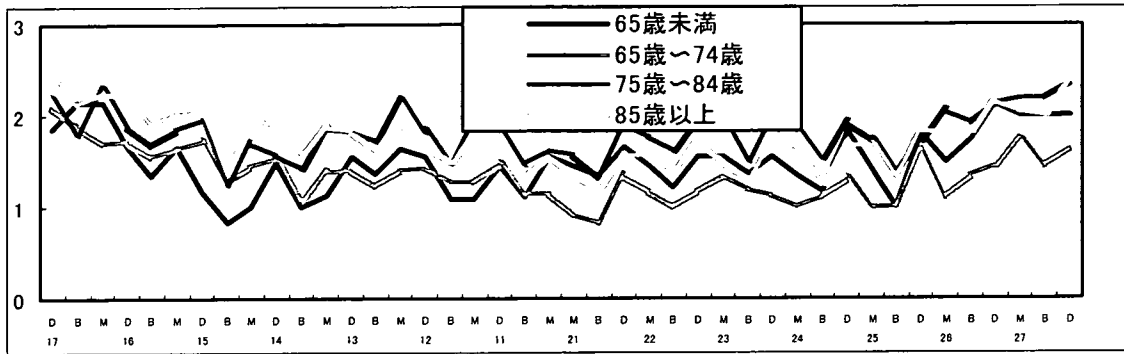


図 17 唇頬側における年齢別部位別プラーク指数

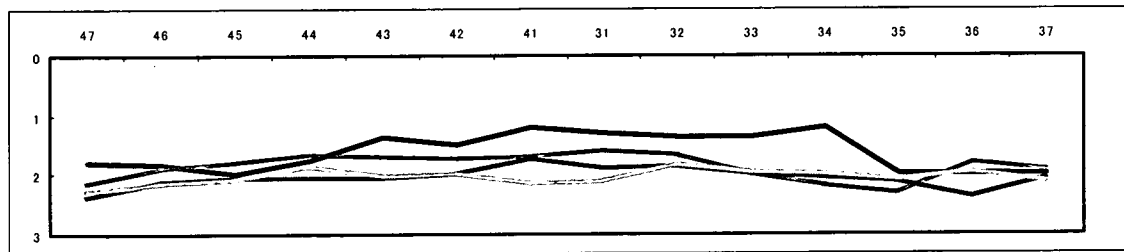
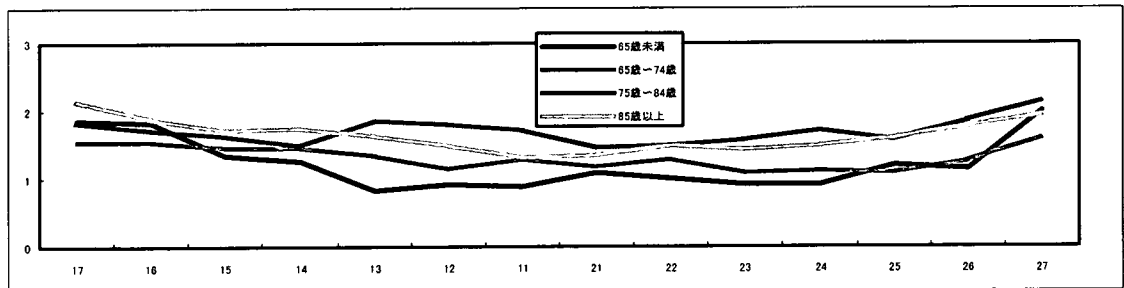


図 18 舌口蓋側における年齢別部位別プラーク指数

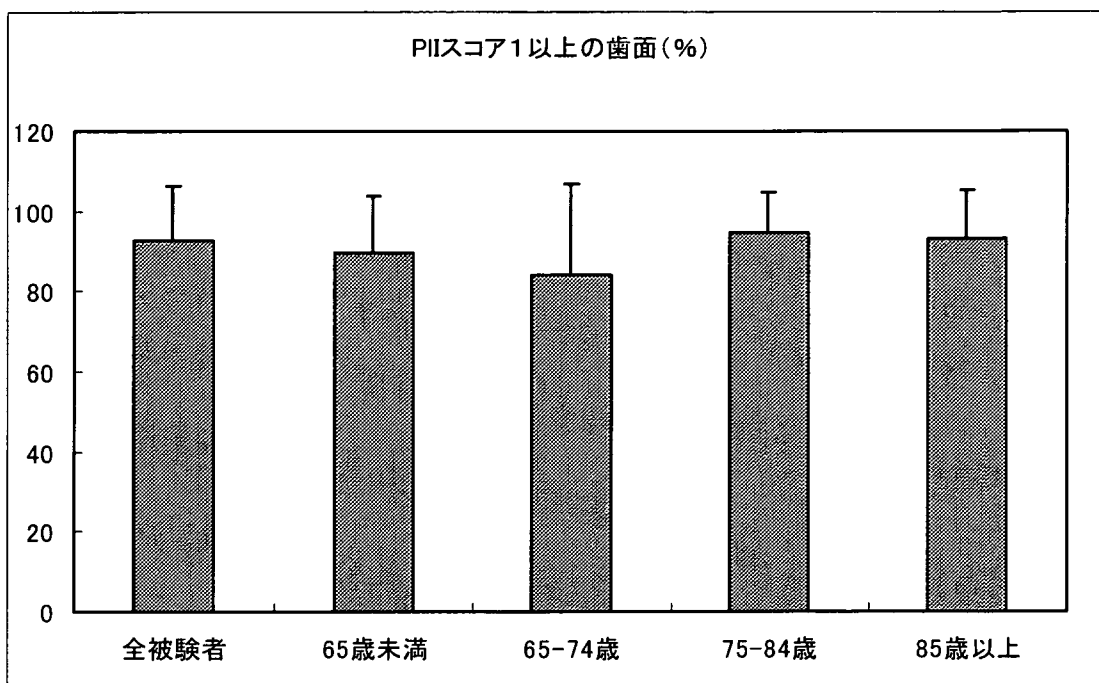


図 19 プラーク・スコア 1 以上の歯面の割合 (%)

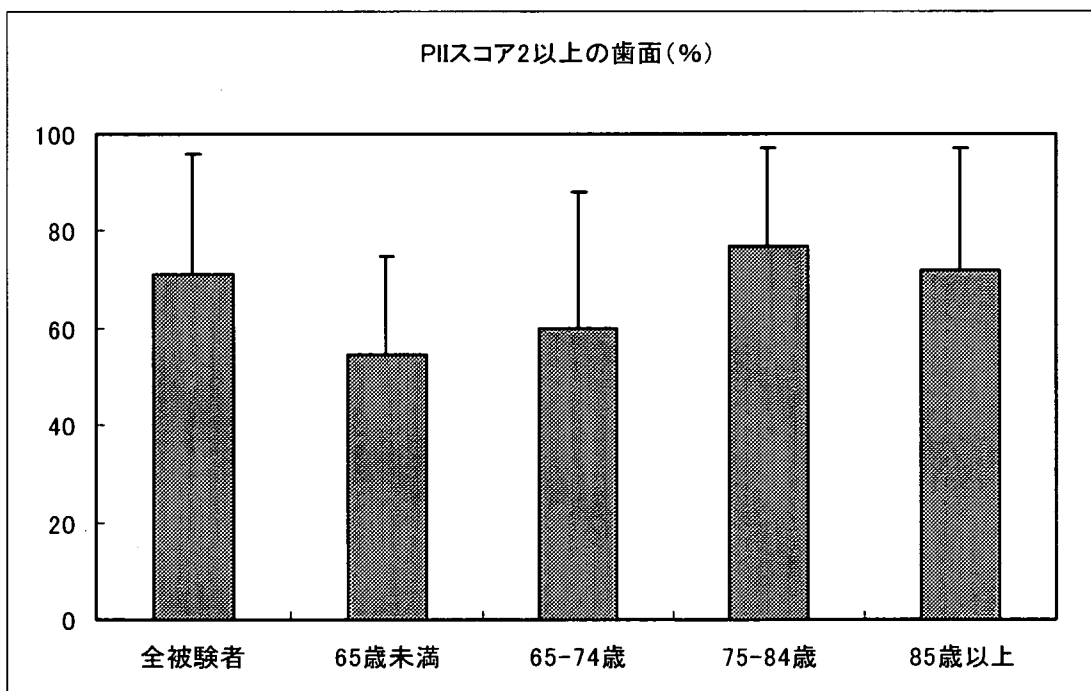


図 20 プラーク・スコア 2 以上の歯面の割合 (%)

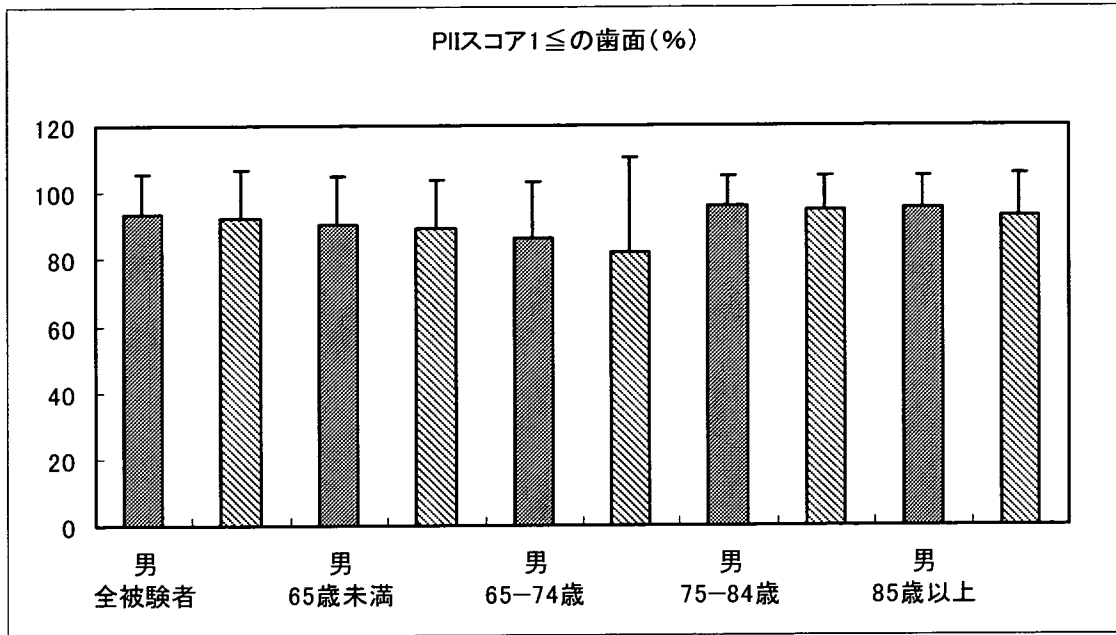


図 21 男女別にみたプラーク・スコア 1 以上の歯面の割合(%)

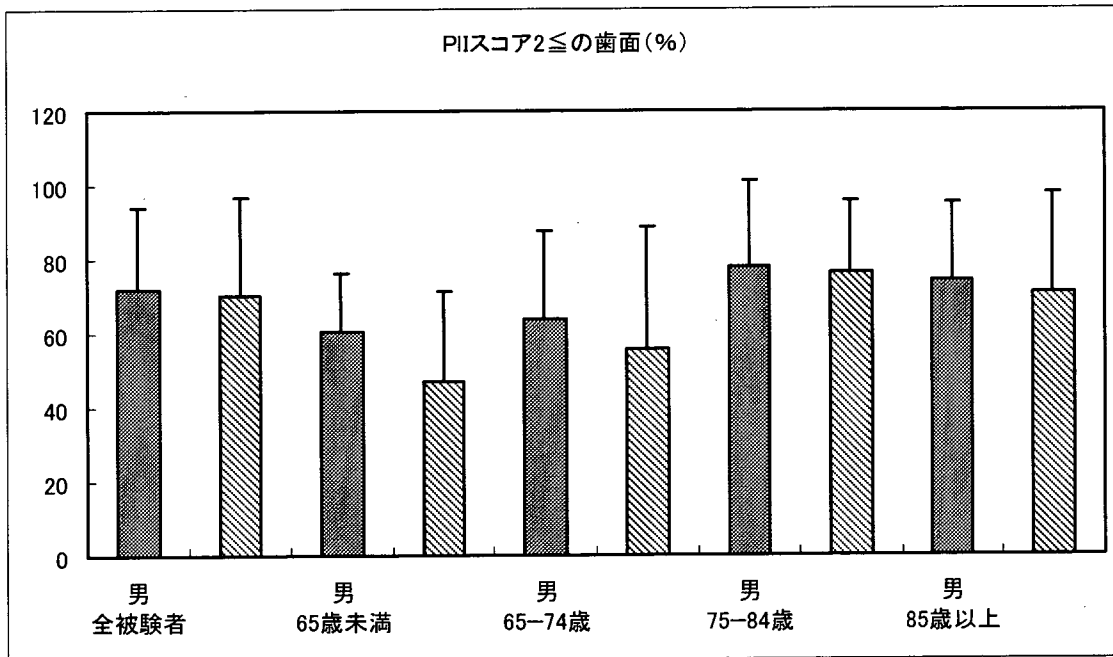


図 22 男女別にみたプラーク・スコア 2 以上の歯面の割合(%)

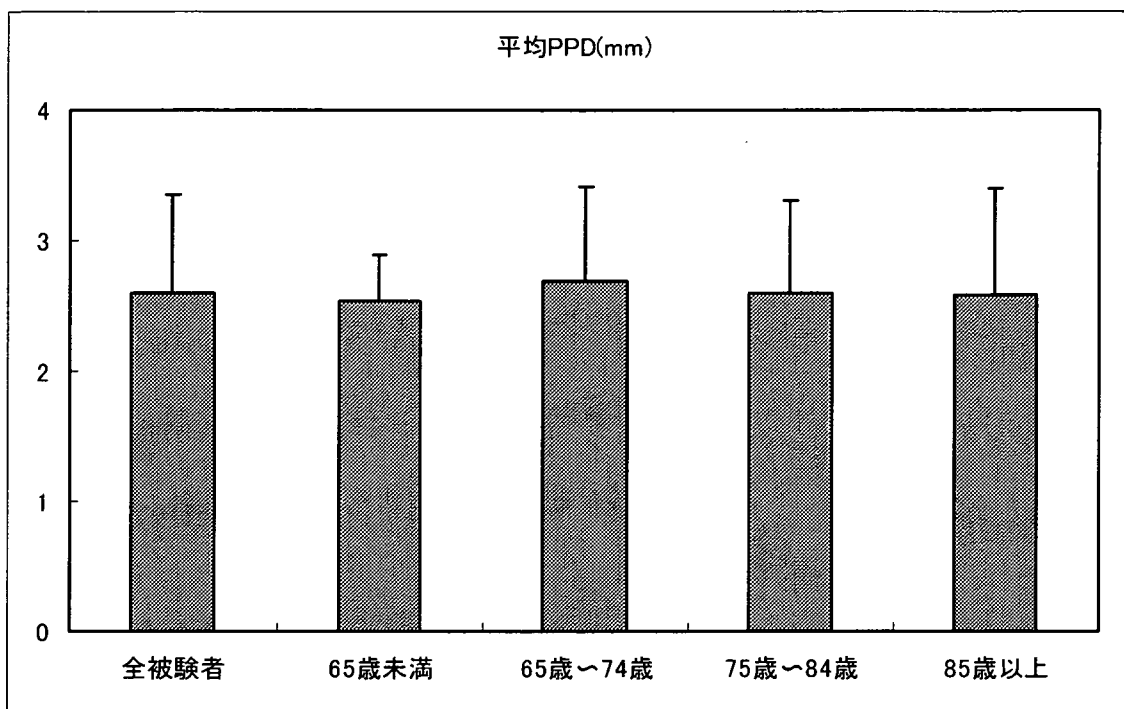


図 23 全被験者の平均 PPD(mm)

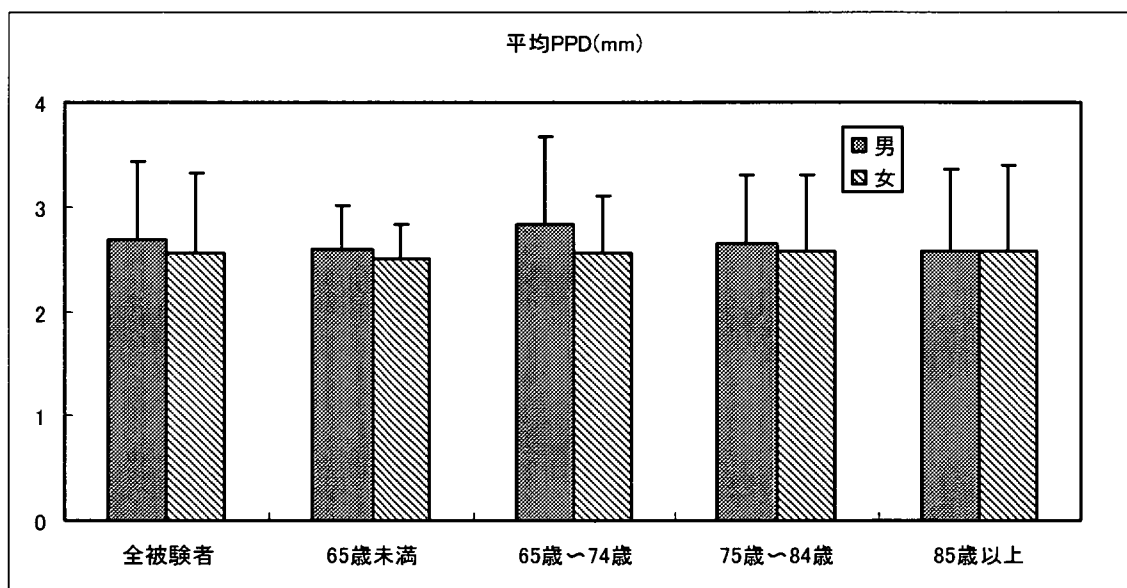


図 24 男女別の平均 PPD(mm)

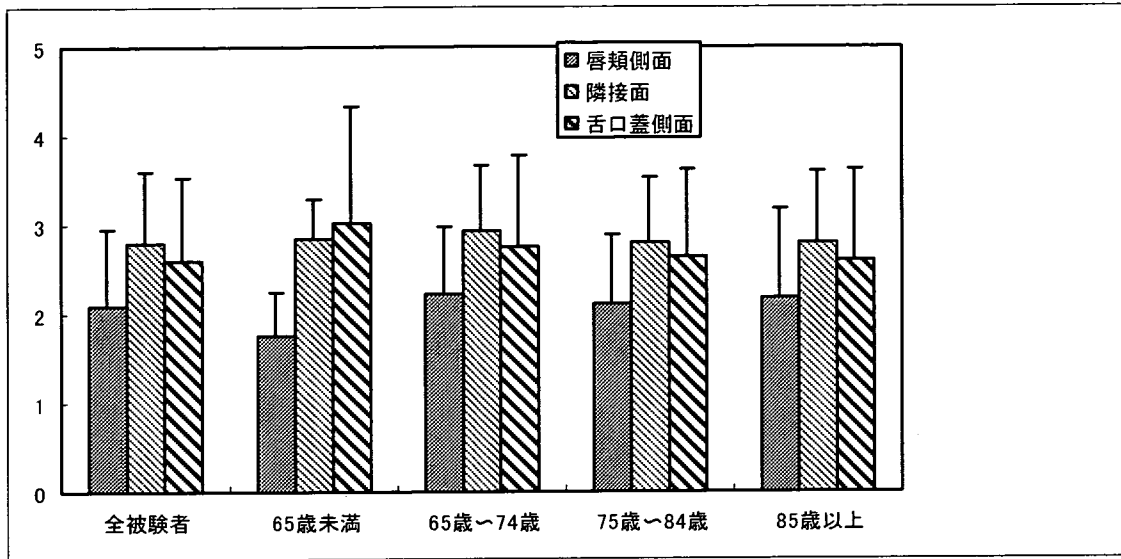


図 25 歯面別平均 PPD(mm)

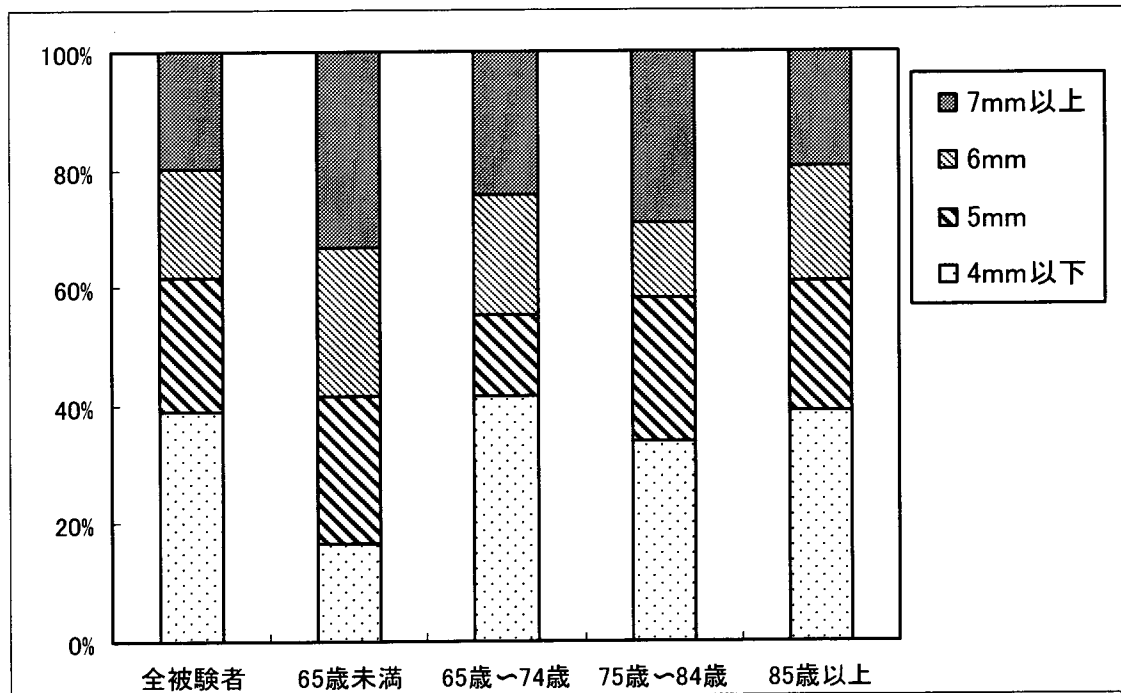


図 26 歯周ポケットの有病率(mm)

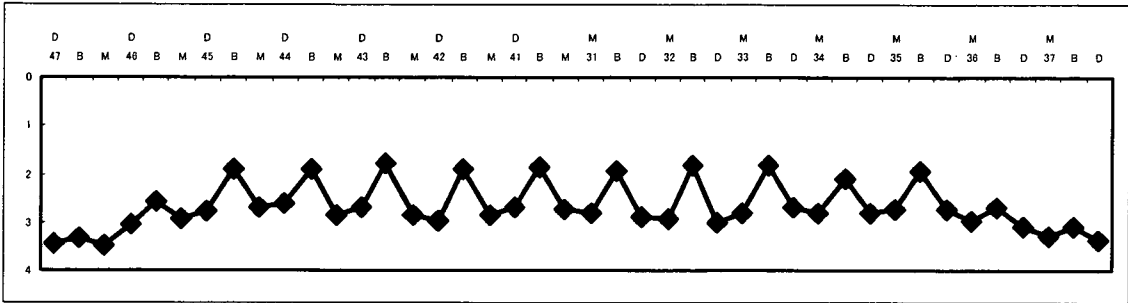
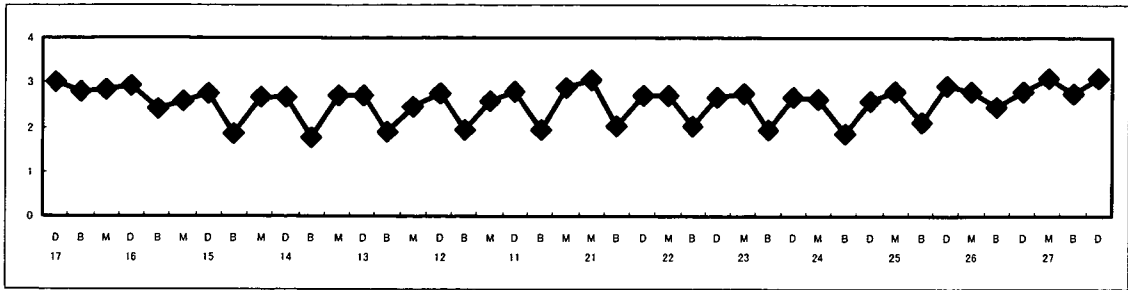


図 27 唇頬側における部位別平均 PPD(mm)

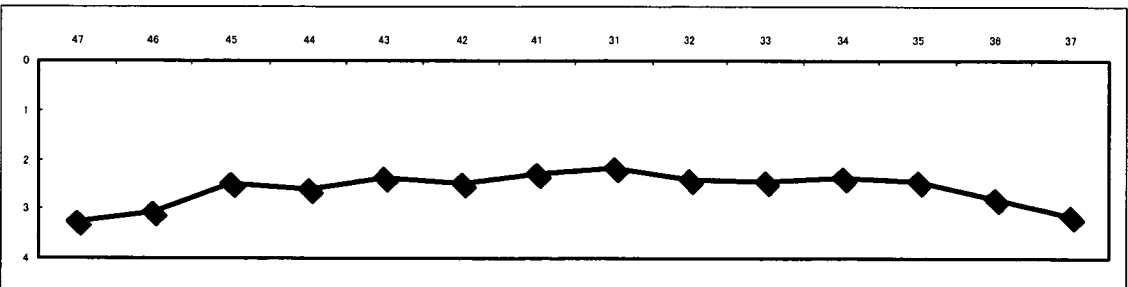
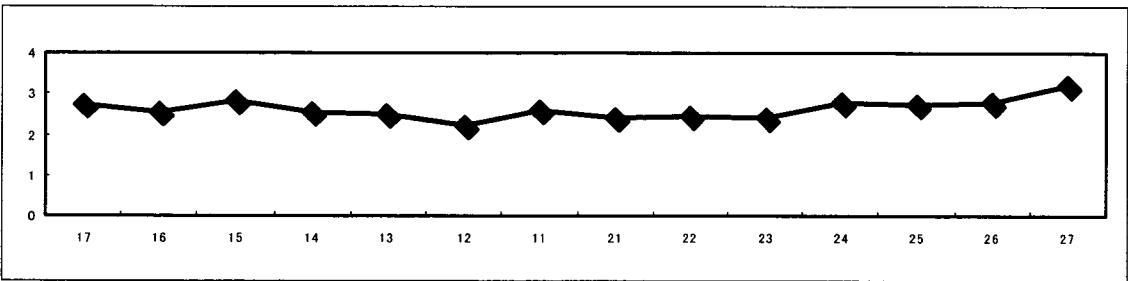


図 28 舌口蓋側における部位別平均 PPD(mm)

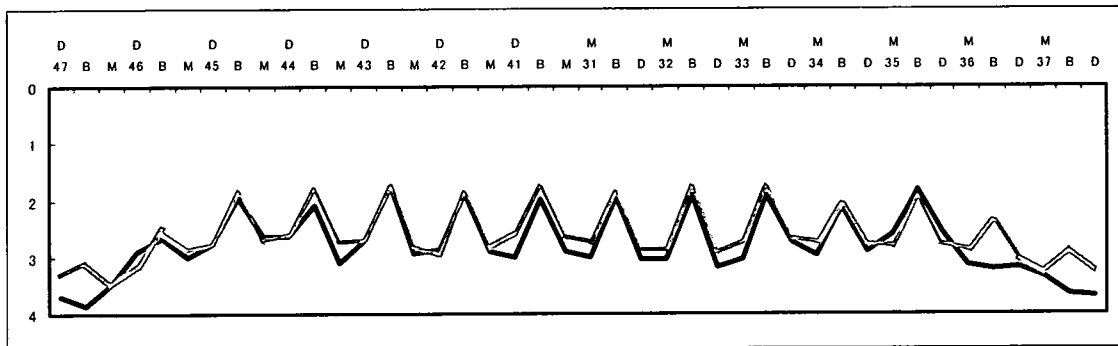
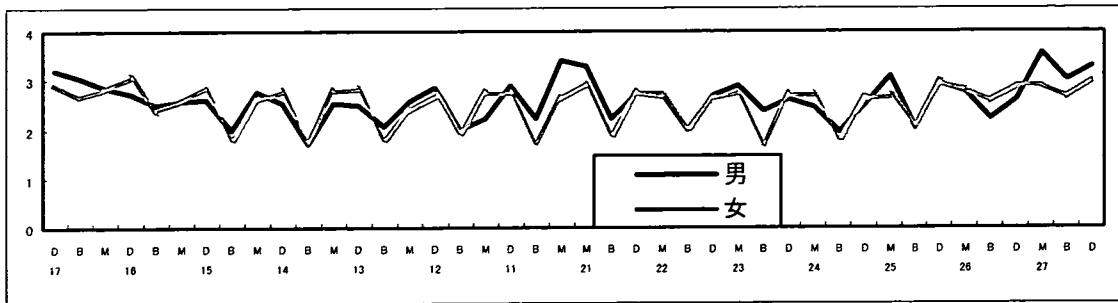


図 29 唇頬側における男女別部位別平均 PPD(mm)

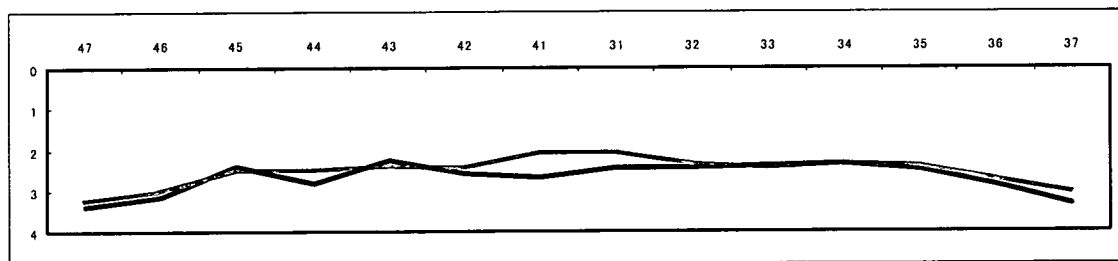
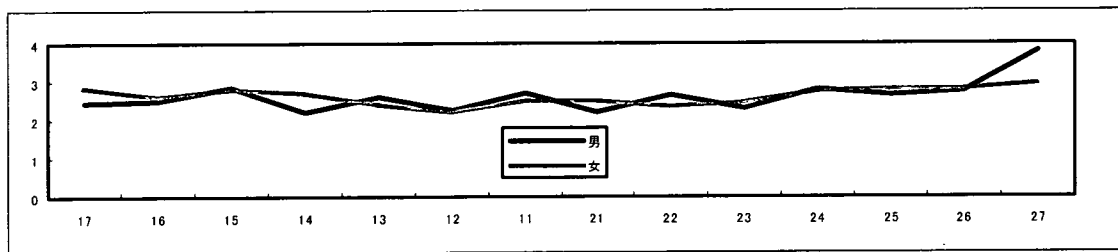


図 30 舌口蓋側における男女別部位別平均 PPD(mm)

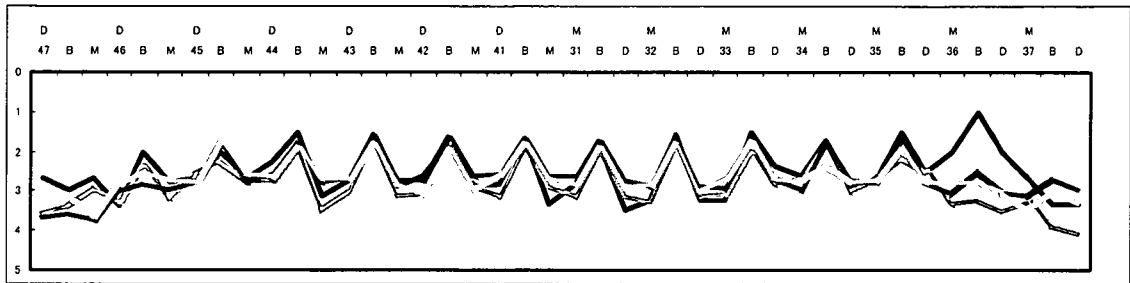
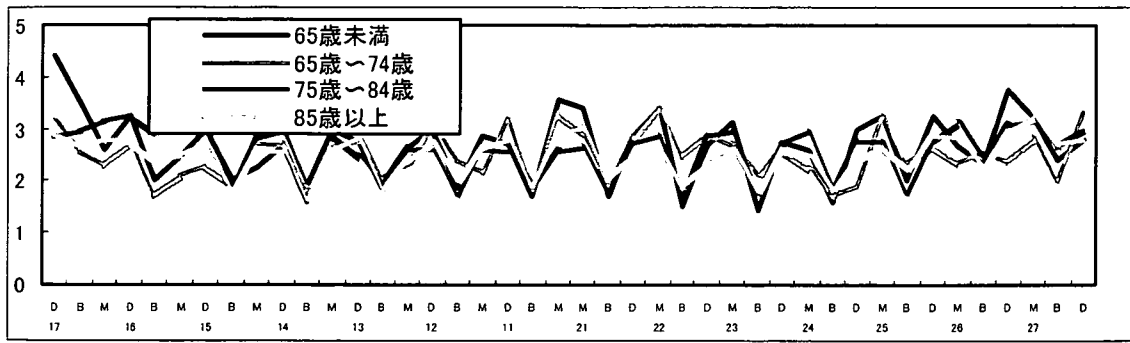


図 31 唇頬側における年齢別部位別平均 PPD(mm)

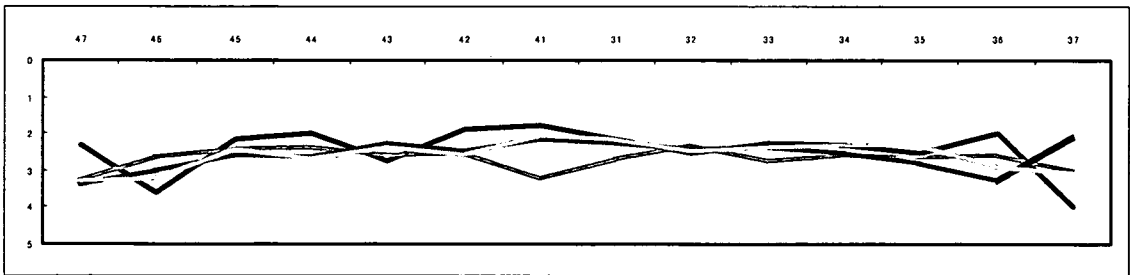
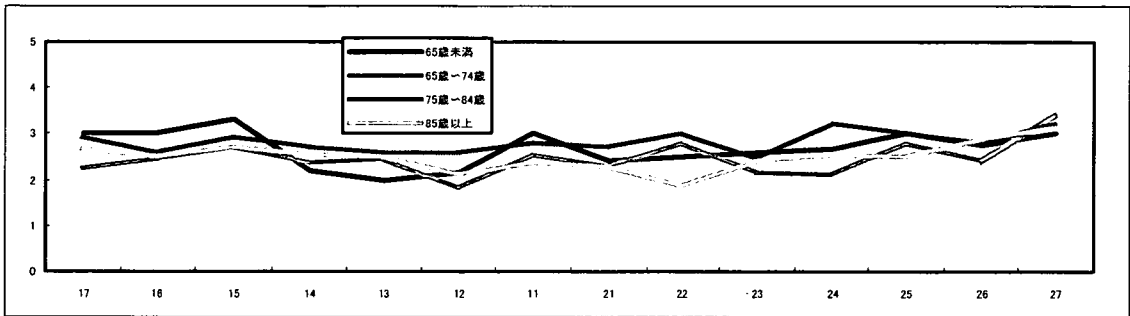


図 32 舌口蓋側における年齢別部位別平均 PPD(mm)

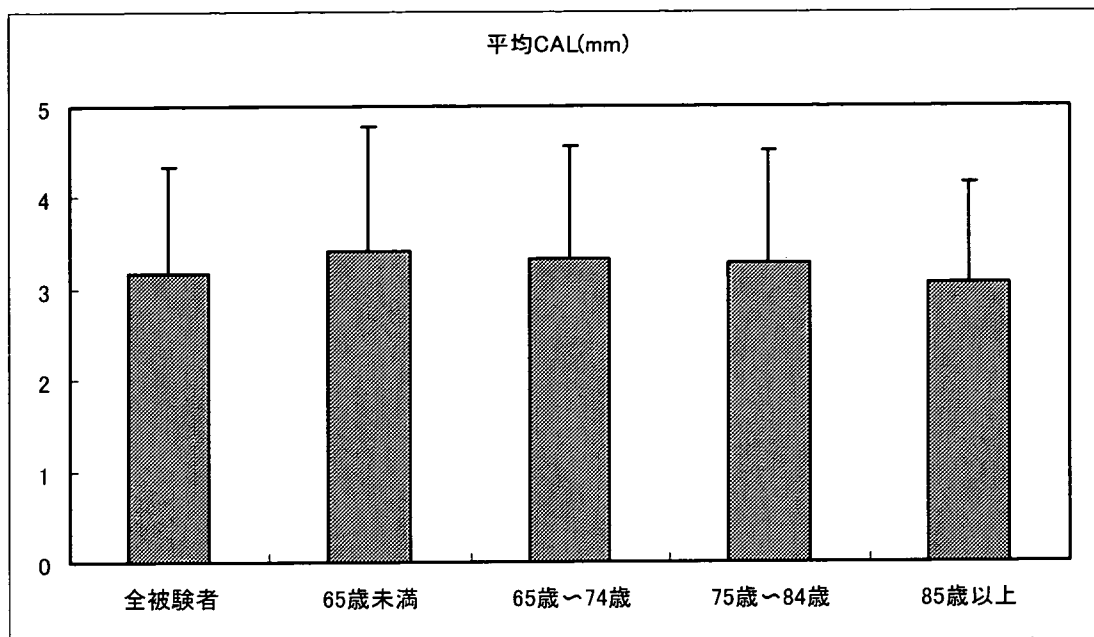


図 33 全被験者の平均 CAL(mm)

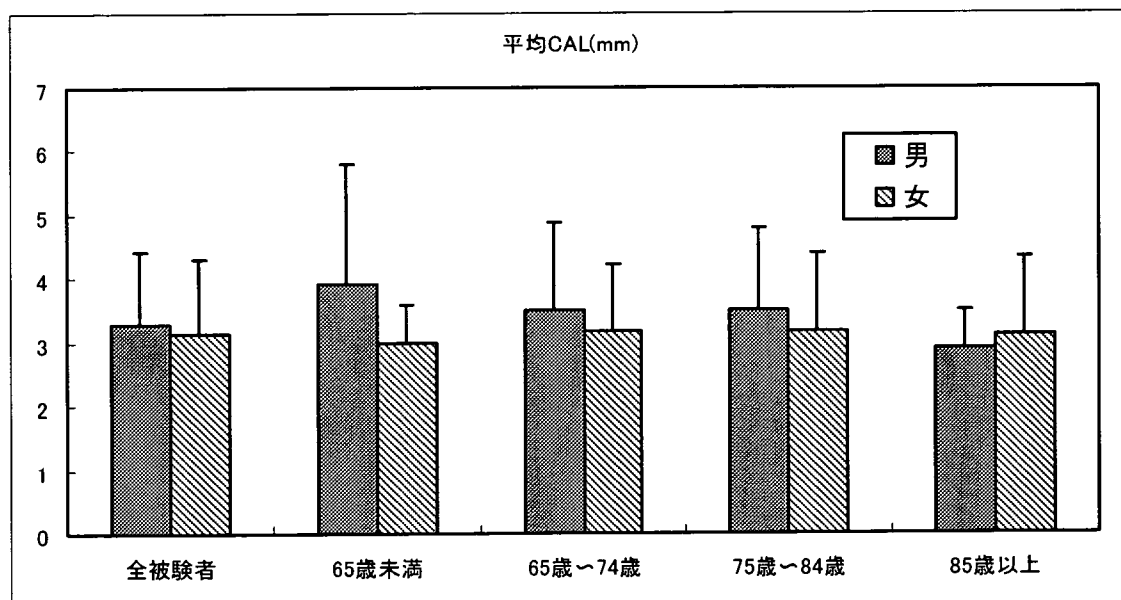


図 34 男女別平均 CAL(mm)

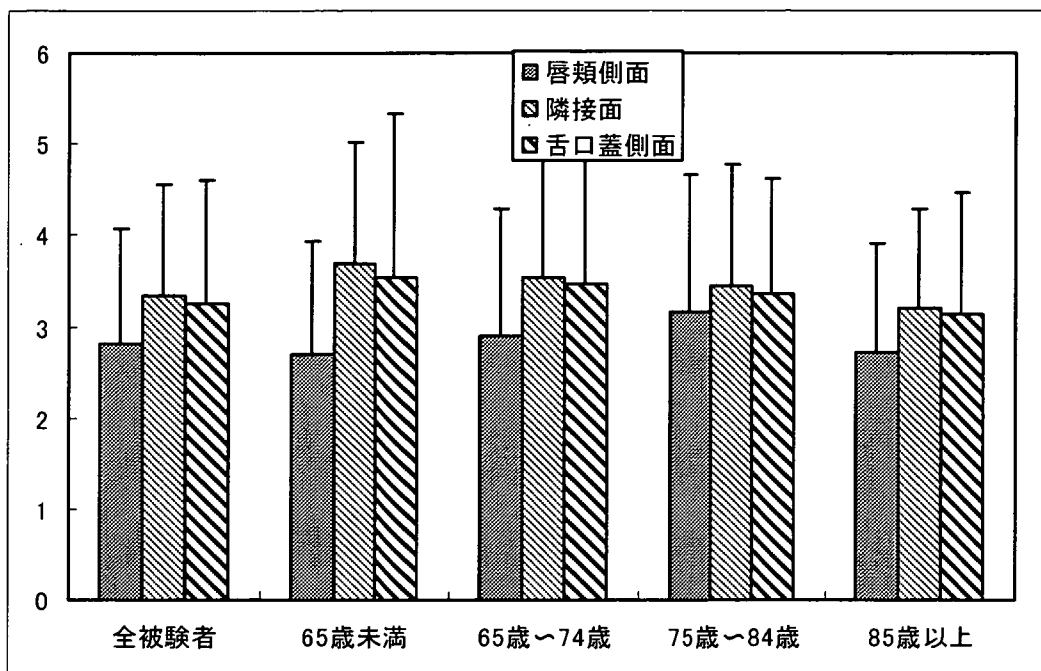


図 35 歯面別平均 CAL(mm)

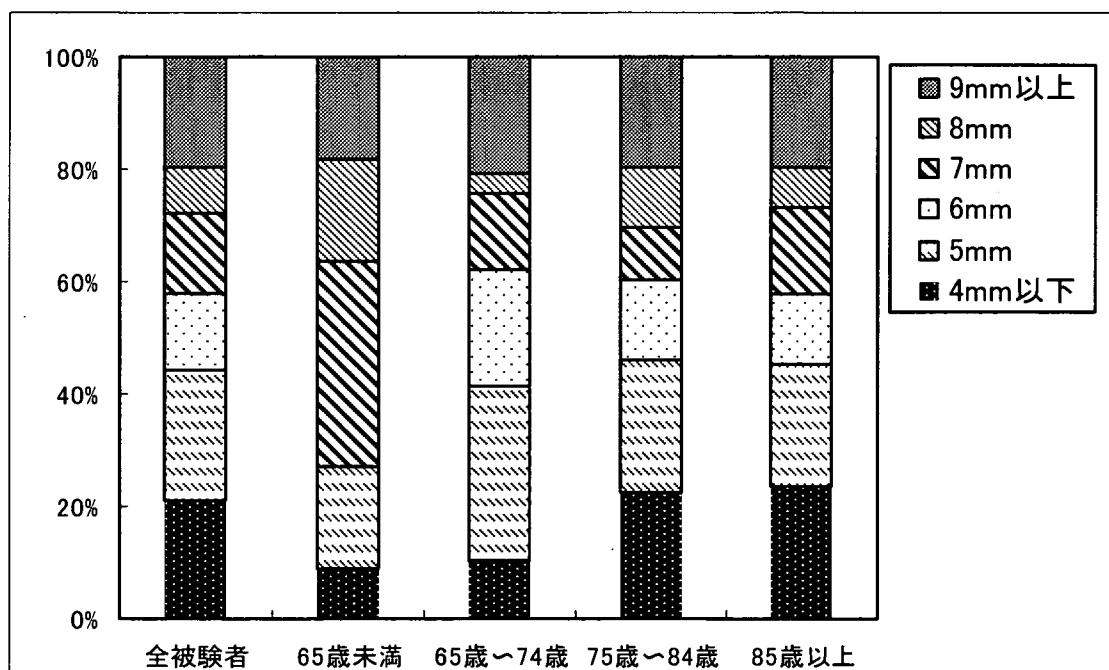


図 36 アタッチメント・ロスの有病率(%)

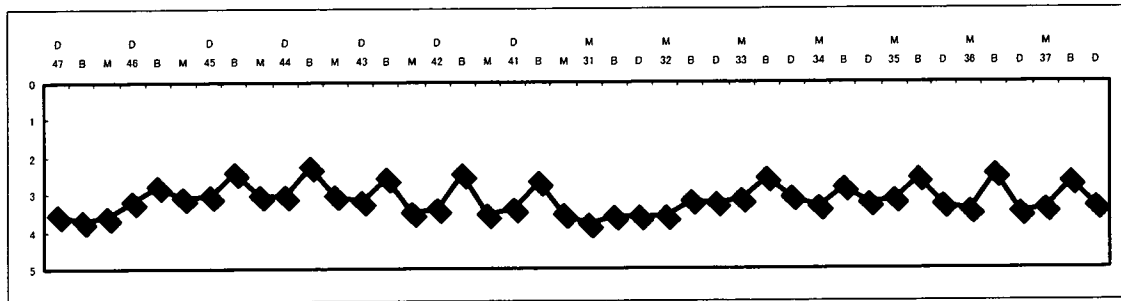
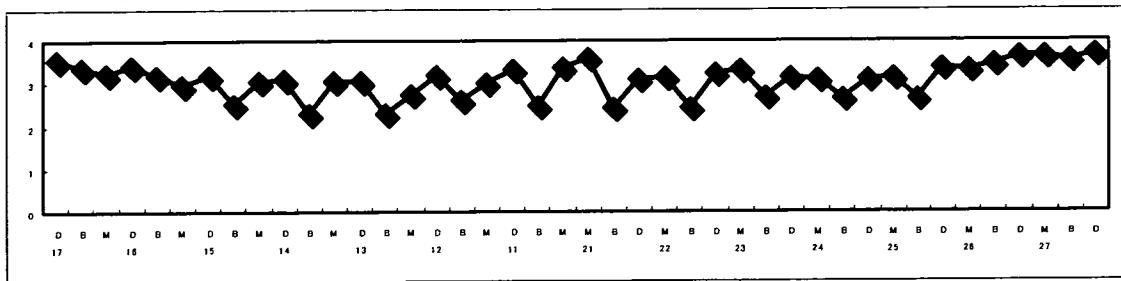


図 37 唇頬側における部位別平均 CAL(mm)

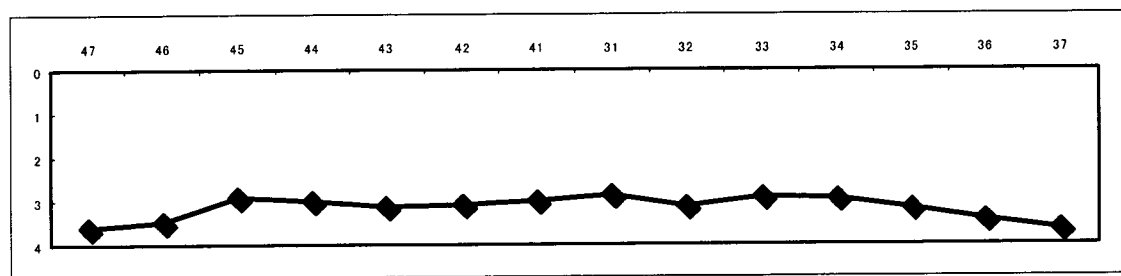
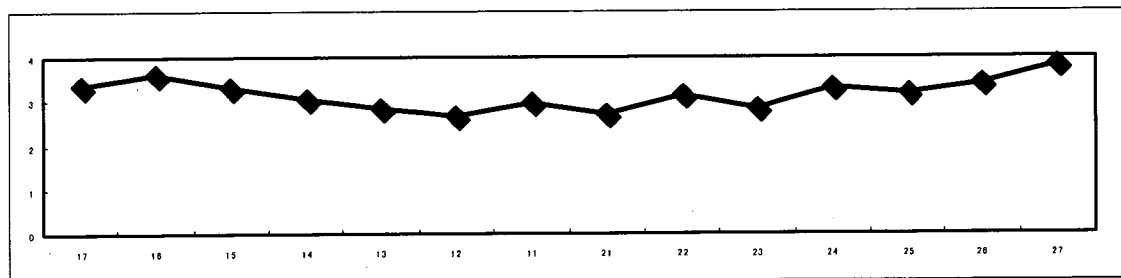


図 38 舌口蓋側における部位別平均 CAL(mm)