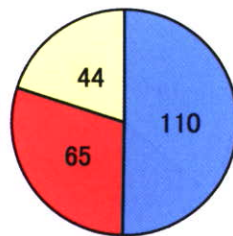


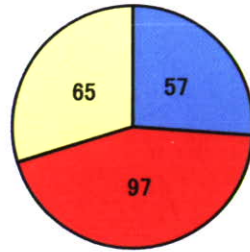
■ 臨床 ■ 見学・実習 ■ なし

回答数=219  
 卒後教育(1年目)  
 歯科口腔外科患者の全身状態評価



■ 臨床 ■ 見学・実習 ■ なし

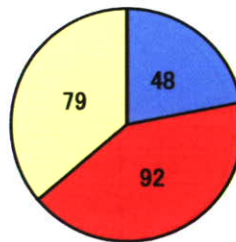
回答数=219  
 卒後教育(1年目)  
 歯科治療・口腔外科手術時のモニタリング



■臨床 ■見学・実習 ■なし

回答数=219

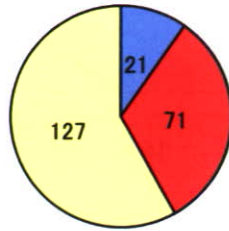
卒後教育(1年目)  
歯科治療・口腔外科手術時の精神鎮静法



■臨床 ■見学・実習 ■なし

回答数=219

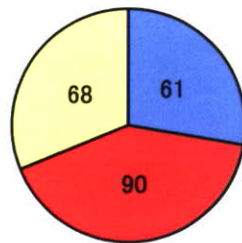
卒後教育(1年目)  
歯科治療・口腔外科手術時の全身麻酔



■臨床 ■見学・実習 ■なし

回答数=219

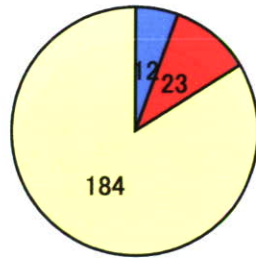
卒後教育(1年目)  
口腔外科領域のペインクリニック



■臨床 ■見学・実習 ■なし

回答数=219

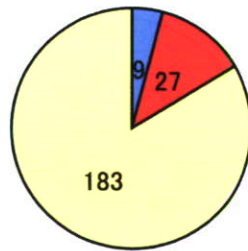
卒後教育(1年目)  
口腔外科患者の救急処置



■臨床 ■見学・実習 ■なし

回答数=219

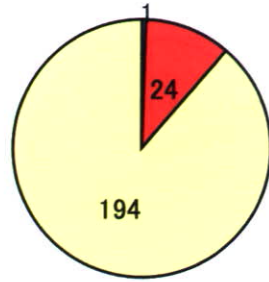
卒後教育(1年目)  
医科領域の麻酔(医科麻酔科研修)



■臨床 ■見学・実習 ■なし

回答数=219

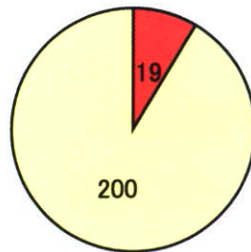
卒後教育(1年目)  
医科患者の緊急処置(医科救急救命研修)



■臨床 ■見学・実習 ■なし

回答数=219

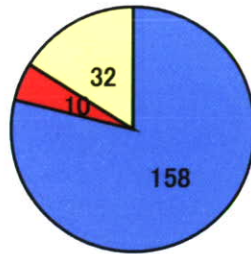
卒後教育(1年目)  
研修歯科医師は所属していない



■臨床 ■見学・実習 ■なし

回答数=219

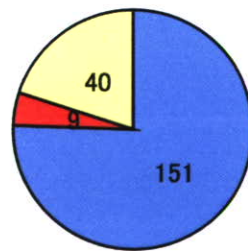
卒後研修(1年目)  
その他



■ 臨床 ■ 見学・実習 ■ なし

回答数=200

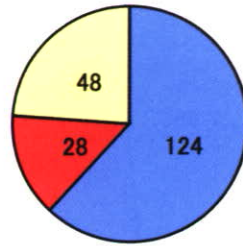
卒後2年目以降  
 歯科口腔外科患者の全身状態評価



■ 臨床 ■ 見学・実習 ■ なし

回答数=200

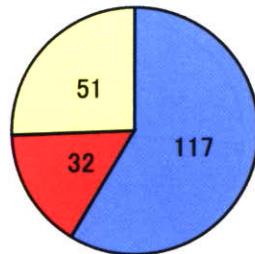
卒後2年目以降  
 歯科治療・口腔外科手術時のモニタリング



■臨床 ■見学・実習 ■なし

回答数=200

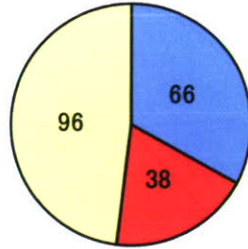
卒後2年目以降  
歯科治療・口腔外科手術時の精神鎮静法



■臨床 ■見学・実習 ■なし

回答数=200

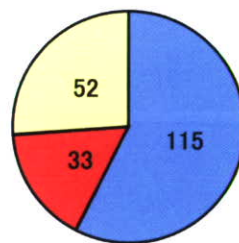
卒後2年目以降  
歯科治療・口腔外科手術時の全身麻酔



■ 臨床 ■ 見学・実習 ■ なし

回答数=200

卒後2年目以降  
口腔外科領域のペインクリニック

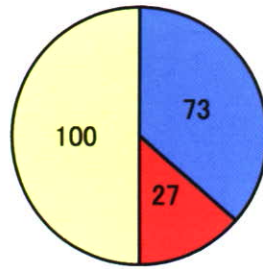


■ 臨床 ■ 見学・実習 ■ なし

回答数=200

卒後2年目以降  
口腔外科患者の救急処置

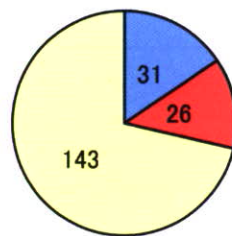




■臨床 ■見学・実習 ■なし

回答数=200

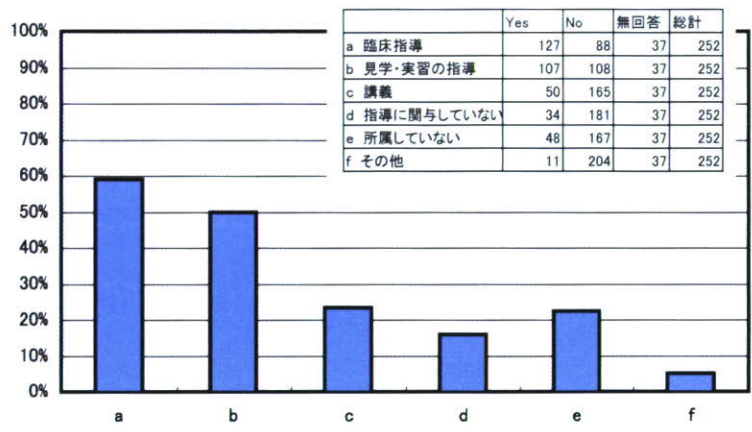
卒後2年目以降  
医科領域の麻酔(医科麻酔科研修)



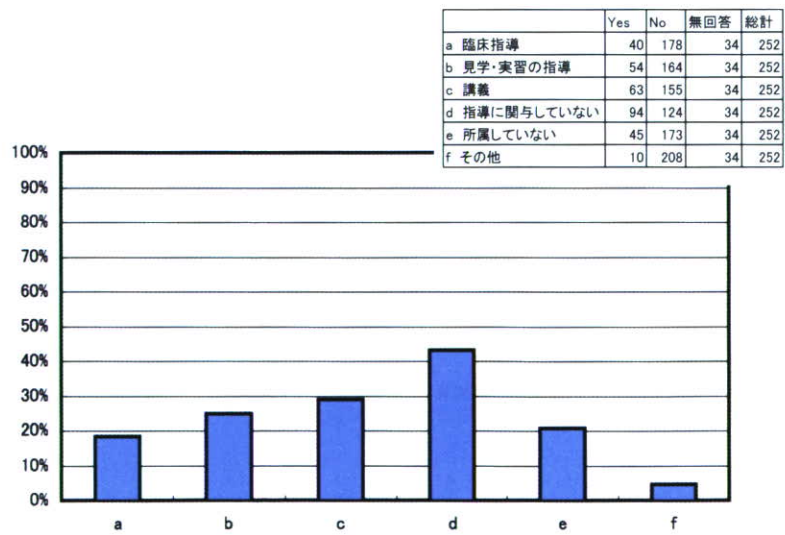
■臨床 ■見学・実習 ■なし

回答数=200

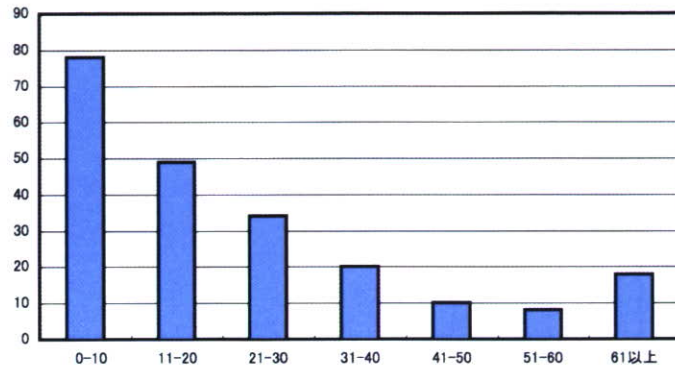
卒後2年目以降  
医科患者の緊急処置(医科救急救命研修)



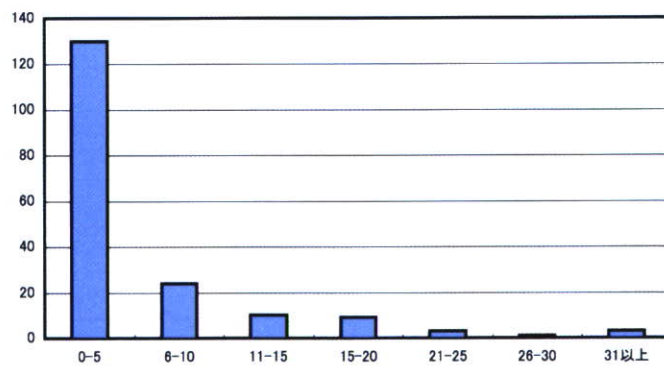
研修修了後の役割



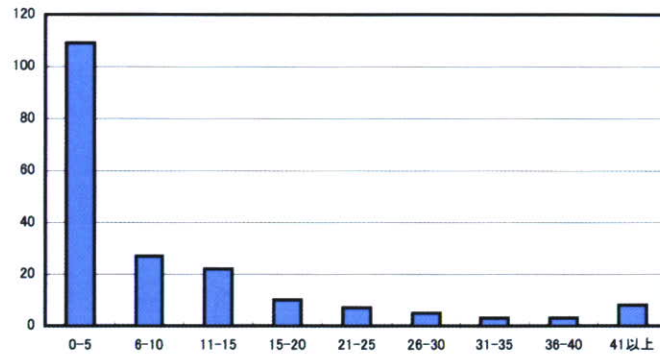
施設外での役割



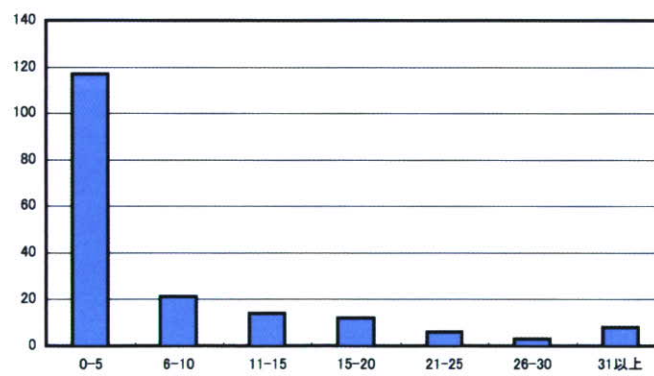
和文論文数 歯科系雑誌(過去5年)



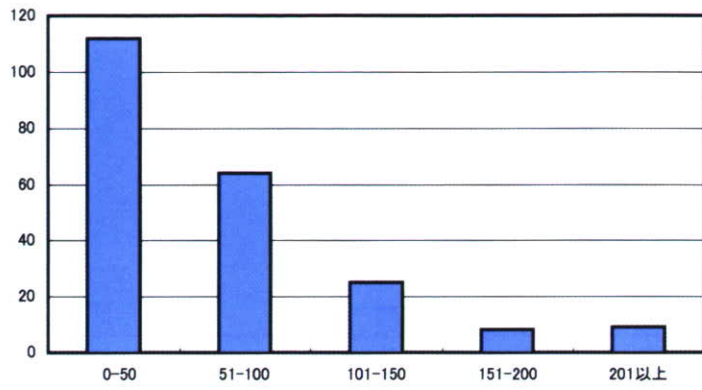
和文論文数 医科系雑誌(過去5年)



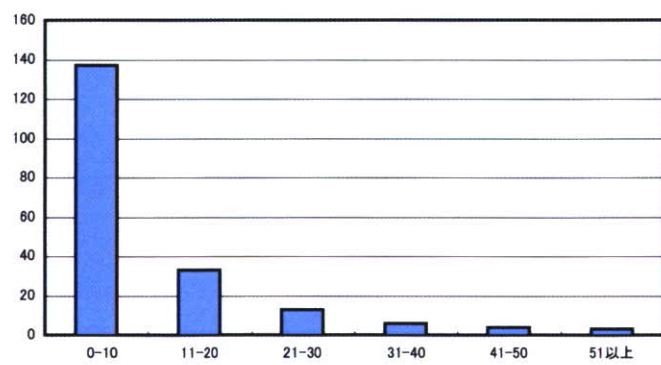
英文論文数 齒科系雜誌(過去5年)



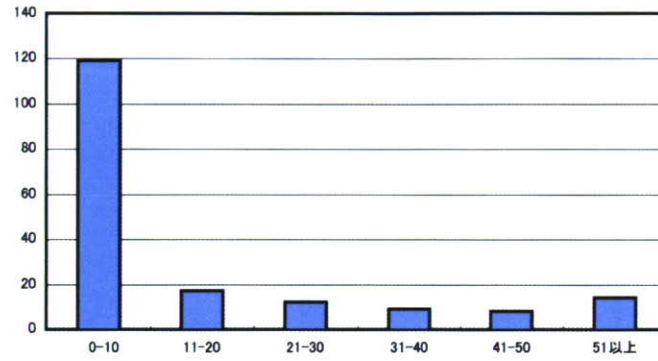
英文論文数 医科系雜誌(過去5年)



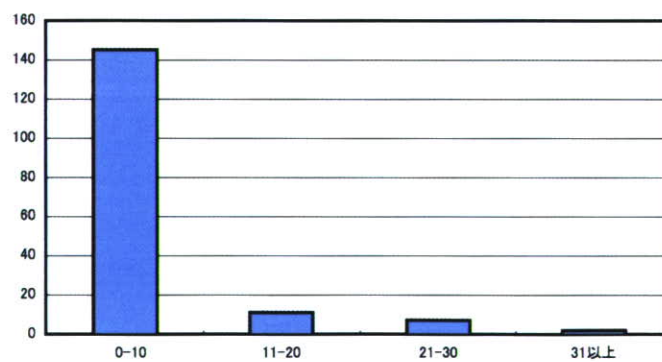
国内学会演題数 歯科系学会



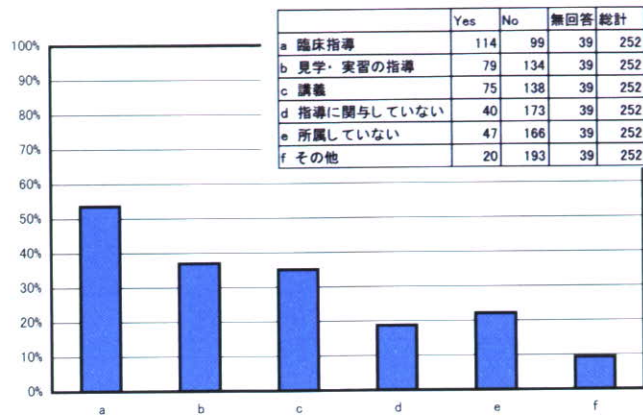
国際学会演題数 歯科系学会



国内学会演題数 医科系学会



国際学会演題数 医科系学会



### 医科麻酔科研修修了歯科医師の役割

	0名	1名	2名	3名	4名	5名	6名	7名	8名	9名	10名	11名以上
教授	11	138	9	1	0	0	0	0	0	0	0	0
准教授	57	21	14	11	8	7	5	1	5	2	8	42
講師	22	49	50	21	2	3	2	1	0	0	0	0
助教	7	20	31	27	27	22	11	5	4	5	1	3
医員	15	13	24	18	16	14	15	9	3	3	3	22
大学院生	17	17	20	14	16	13	13	5	5	6	4	19
研究生	37	23	11	10	7	12	3	2	6	2	2	17
非常勤講師	16	8	15	22	5	9	6	11	7	6	4	24
その他	35	15	14	5	8	3	6	2	3	0	2	7

### 講座の構成員

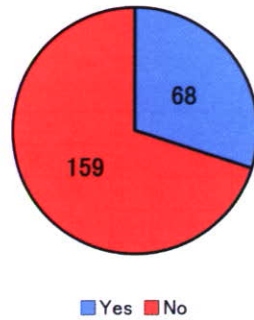
	0名	1名	2名	3名	4名	5名	6名以上
部科長	8	56	5	1	0	1	3
医長	19	25	12	7	2	0	0
医員	11	28	18	6	1	1	8

### 診療科の構成員

	0名	1名	2名	3名	4名	5名	6名	7名	8名	9名	10名	11名	12名	13名	14名	15名	16名	17名	18名	19名	20名以上
常勤者	0	11	20	22	22	11	16	9	6	8	6	5	6	11	1	1	4	2	9	3	41
常勤歯科医師	2	12	21	21	21	10	13	11	7	6	6	7	5	9	2	2	4	2	9	3	37
常勤医師	114	10	4	0	2	0	0	0	0	0	0	0	0	0	0	0	0	0	0	1	1
医科麻酔科研修了歯科医師	59	17	27	18	14	11	1	11	6	7	7	2	1	1	0	0	2	2	1	0	4
日本歯科麻酔学会専門医	124	12	15	3	6	3	1	3	1	1	1	0	0	0	0	0	0	0	0	0	0
医科麻酔科研修了歯科医師	79	12	10	3	3	3	1	3	0	1	0	0	0	0	0	0	0	0	0	0	0
日本歯科麻酔学会認定医	109	27	14	5	6	3	6	0	1	2	2	0	0	1	0	0	0	0	1	0	1
医科麻酔科研修了歯科医師	70	20	15	4	5	3	1	0	2	1	2	0	0	1	0	0	0	0	1	1	0

### 構成人数

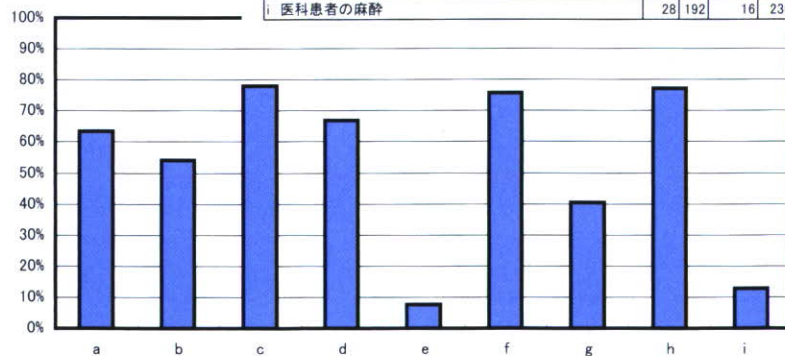




回答数=227

医科麻酔科修了はキャリアパス形成の条件に含まれますか

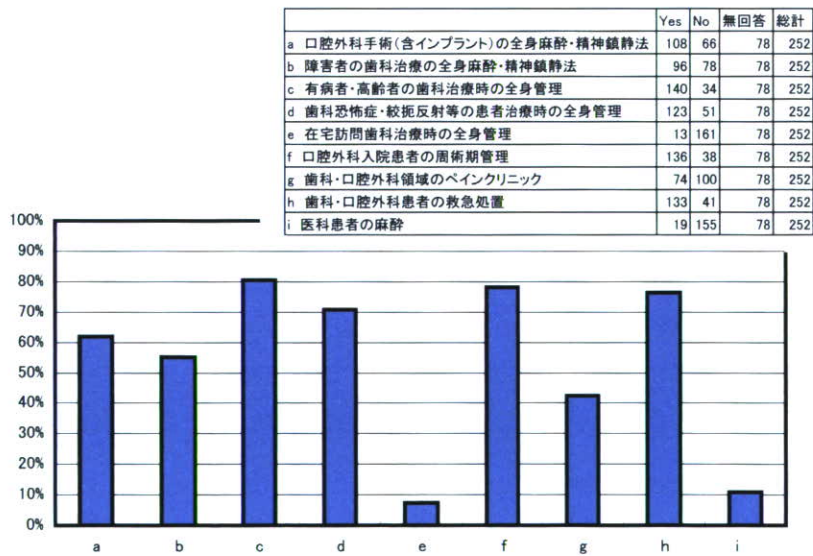
	Yes	No	無回答	総計
a 口腔外科手術(含インプラント)の全身麻酔・精神鎮静法	140	80	16	236
b 障害者の歯科治療の全身麻酔・精神鎮静法	119	101	16	236
c 有病者・高齢者の歯科治療時の全身管理	172	48	16	236
d 歯科恐怖症・絞扼反射等の患者治療時の全身管理	147	73	16	236
e 在宅訪問歯科治療時の全身管理	17	203	16	236
f 口腔外科入院患者の周術期管理	167	53	16	236
g 歯科・口腔外科領域のペインクリニック	89	131	16	236
h 歯科・口腔外科患者の救急処置	170	50	16	236
i 医科患者の麻酔	28	192	16	236



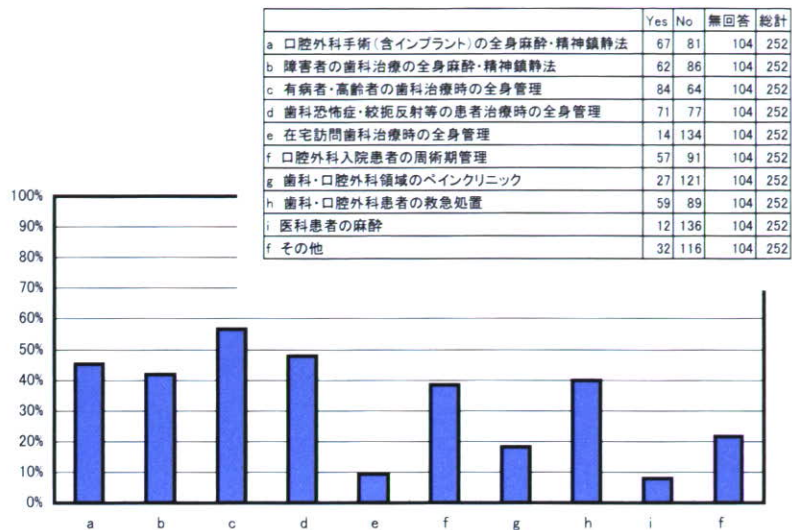
日常の業務内容

症例数	0	1	2	3	4	5	6	7	8	9	10	11	100	200	300	400	500	600	700	800
全身麻酔	20	3	1	0	2	2	0	0	0	0	2	64	55	32	11	4	2	2	4	2
静脈内鎮静法	29	1	4	6	1	9	0	0	0	1	11	72	19	12	8	3	3	4	4	4
吸入鎮静法	82	1	4	2	0	7	2	1	3	0	7	44	6	2	1	0	1	0	0	1
モニタリング	18	2	4	3	1	4	0	2	1	0	11	60	16	7	3	3	1	1	0	6
ペインクリニック	97	2	7	6	1	5	0	0	0	0	9	13	5	2	0	1	0	0	1	11
救急処置	47	10	8	11	3	10	10	2	2	0	10	32	7	1	0	0	0	0	1	5

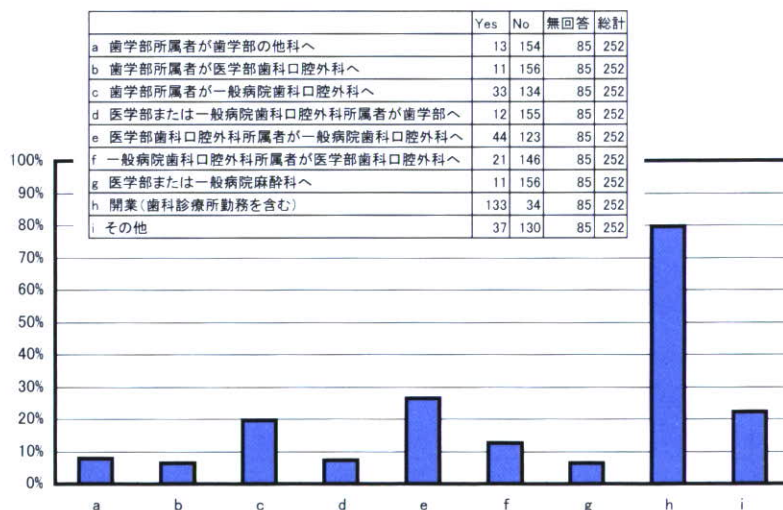
実績(平成18年度)



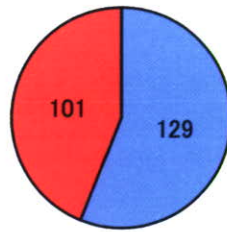
医科麻酔科研修修了歯科医師の臨床活動での役割



医科麻酔科研修修了歯科医師の関連施設における臨床活動での役割



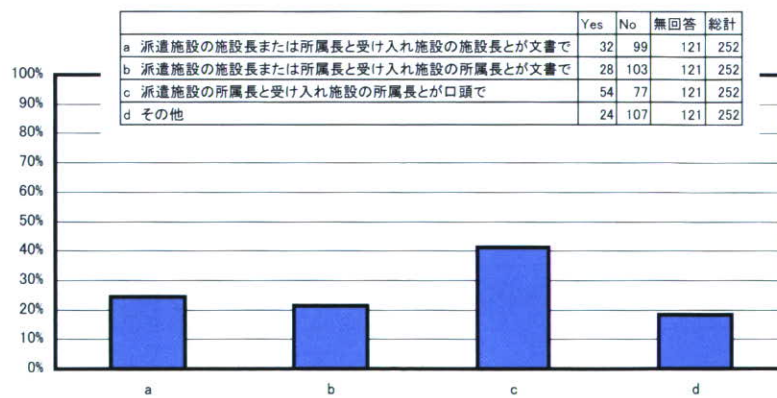
所属科をやめた後の進路



■行っている ■行っていない

回答数=230

歯科医師の医科麻酔科研修を行なっていますか



研修願の提出方法