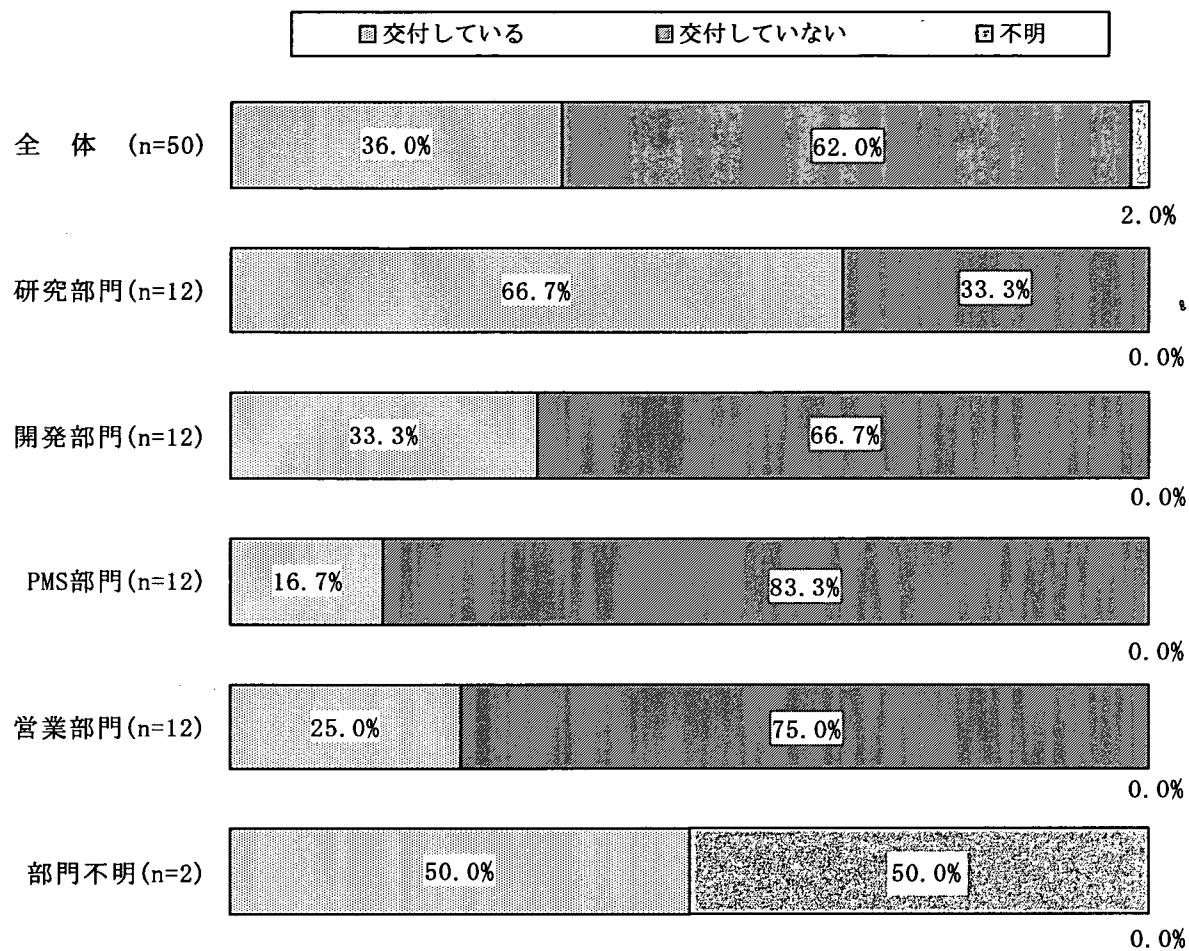


(3) 委託研究について

① 委託の有無について

図 10：2005 年度に臨床研究以外の委託研究費を医学部及び薬学部に交付していますか。



②研究者数及び総額

図 11：総額及び研究者数をお答え下さい。(2005 年度委託研究費)

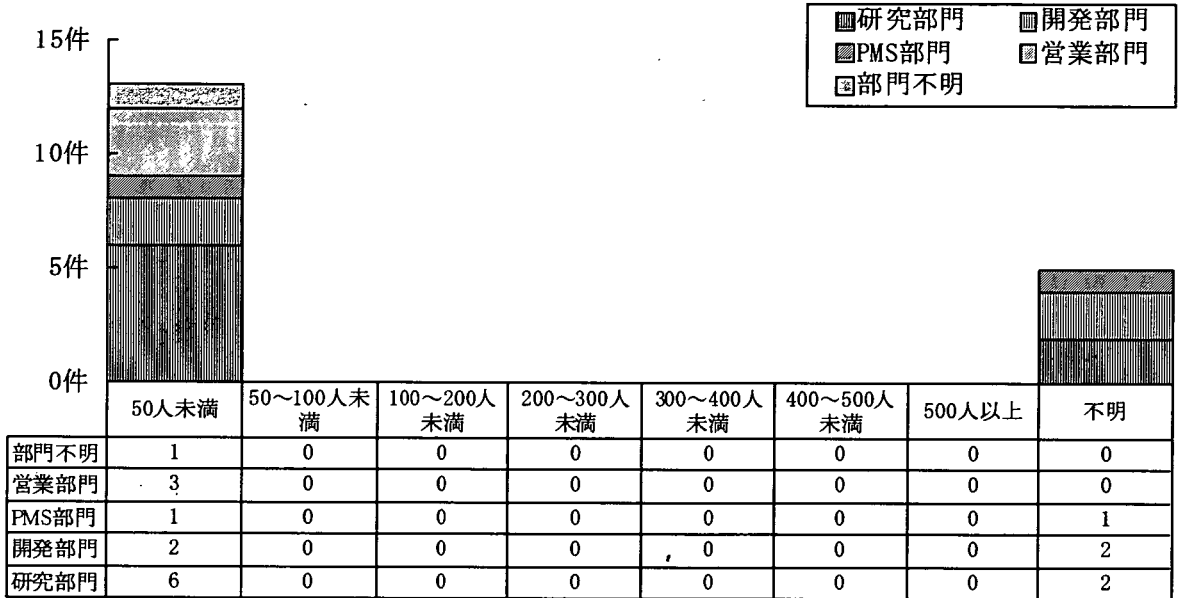
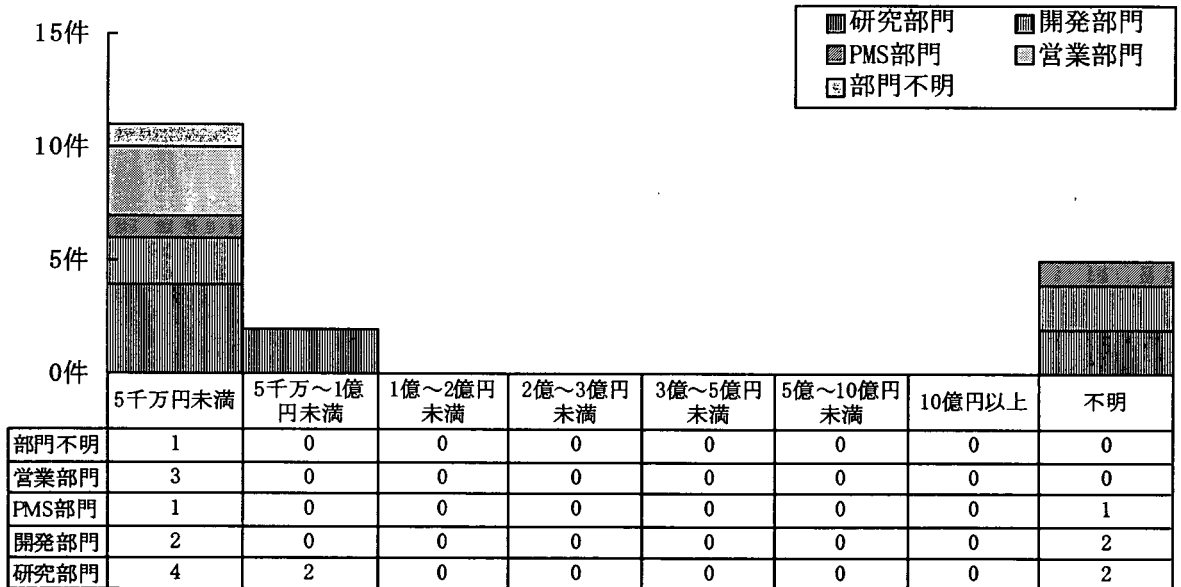
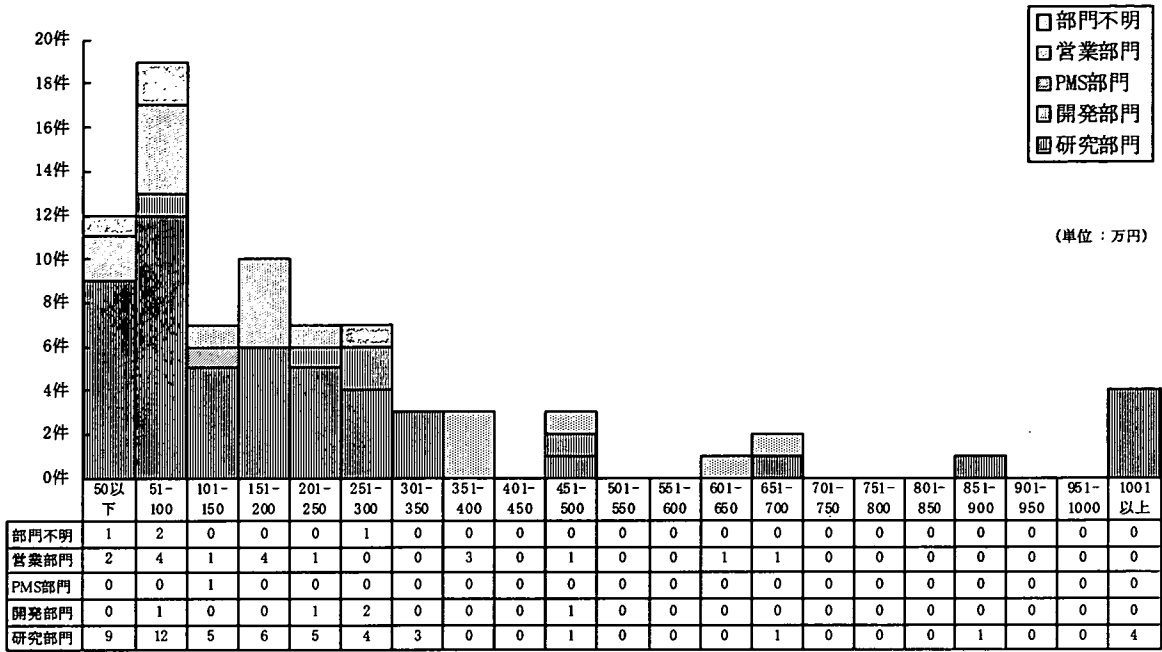


図 12：総額及び研究者数をお答え下さい。(2005 年度委託研究費)



③1 課題当たりの金額と件数

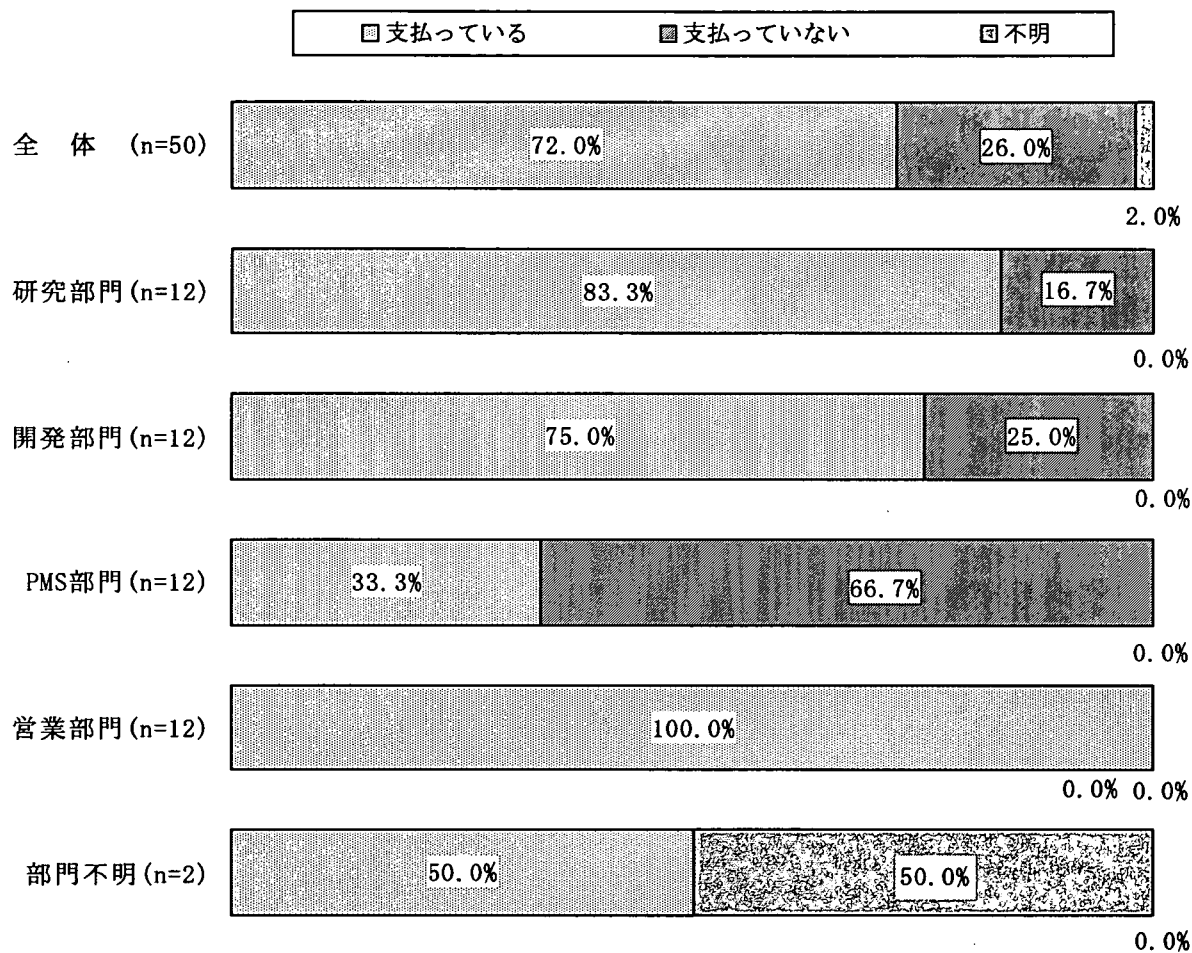
図 13：1 課題当たりの金額及びその件数を記載してください（1 万円以下は切り上げ）。



(4)講演料について

①支払の有無について

図 14：2005 年度に大学（医学部及び薬学部）の研究者に講演料を支払っていますか。



②研究者数及び総額

図 15：総額及び研究者数をお答え下さい。(2005 年度講演料)

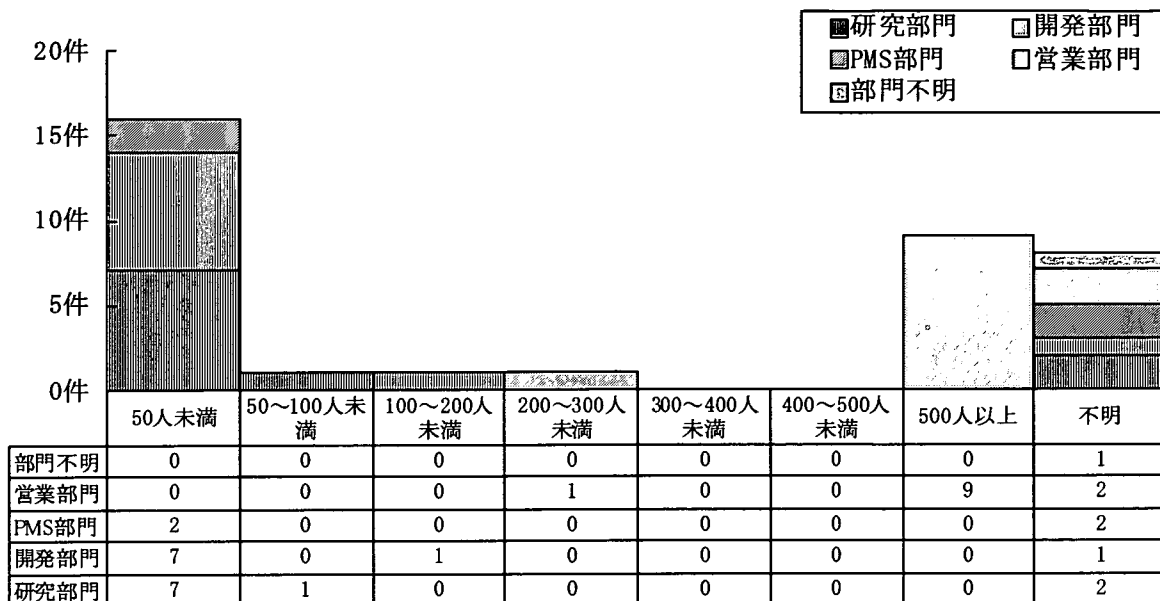
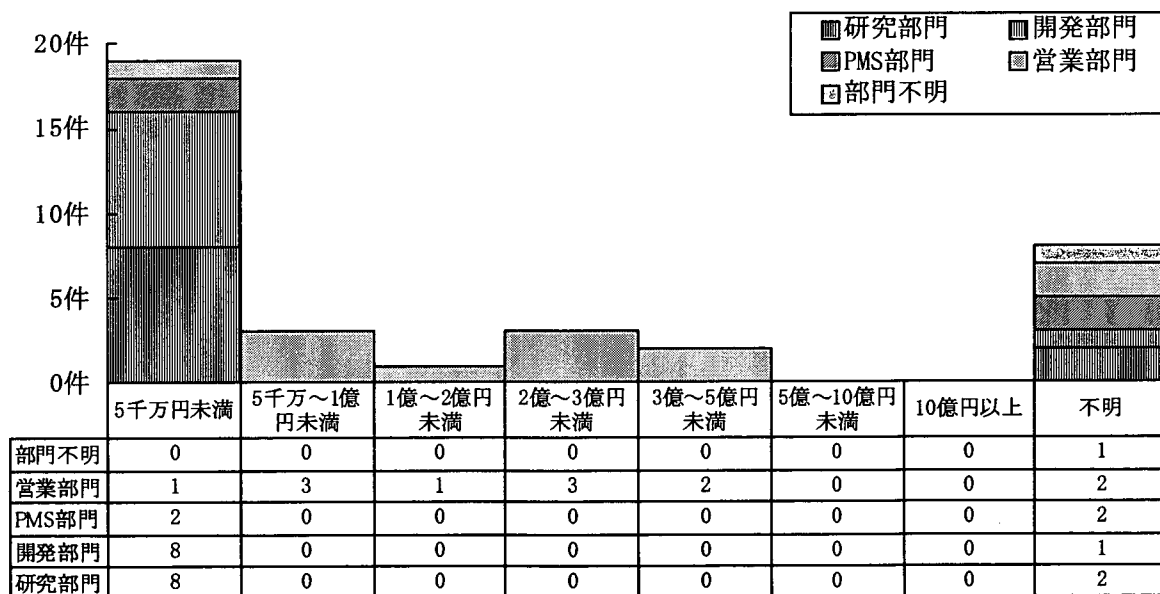
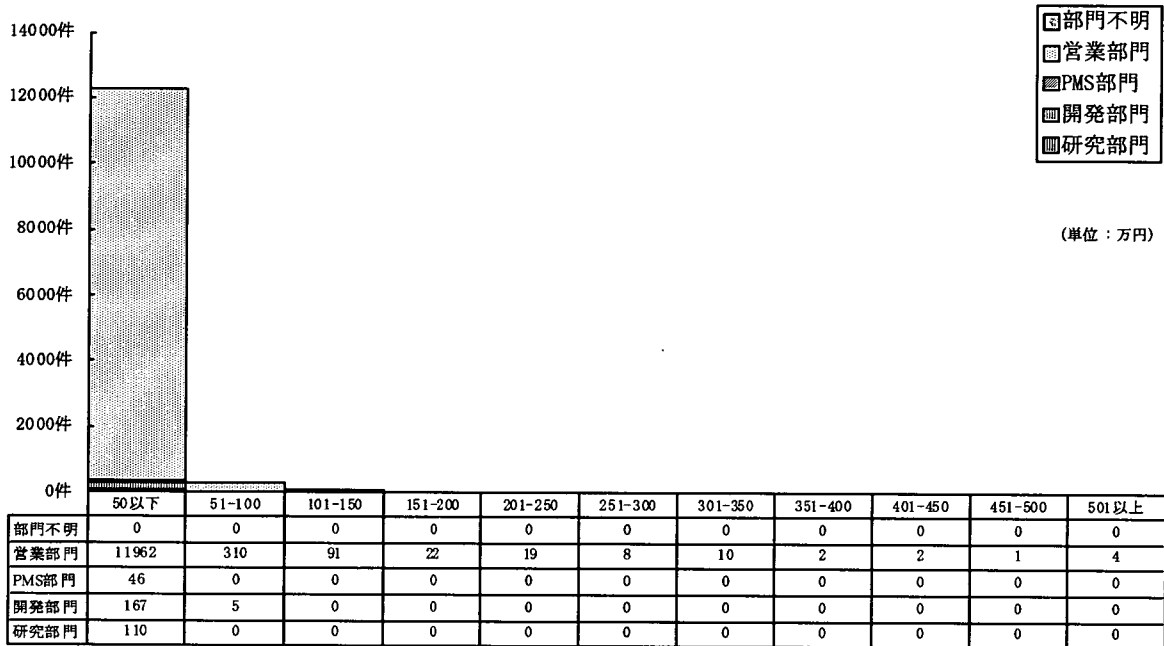


図 16：総額及び研究者数をお答え下さい。(2005 年度講演料)



③研究者 1 人当たりの金額と件数

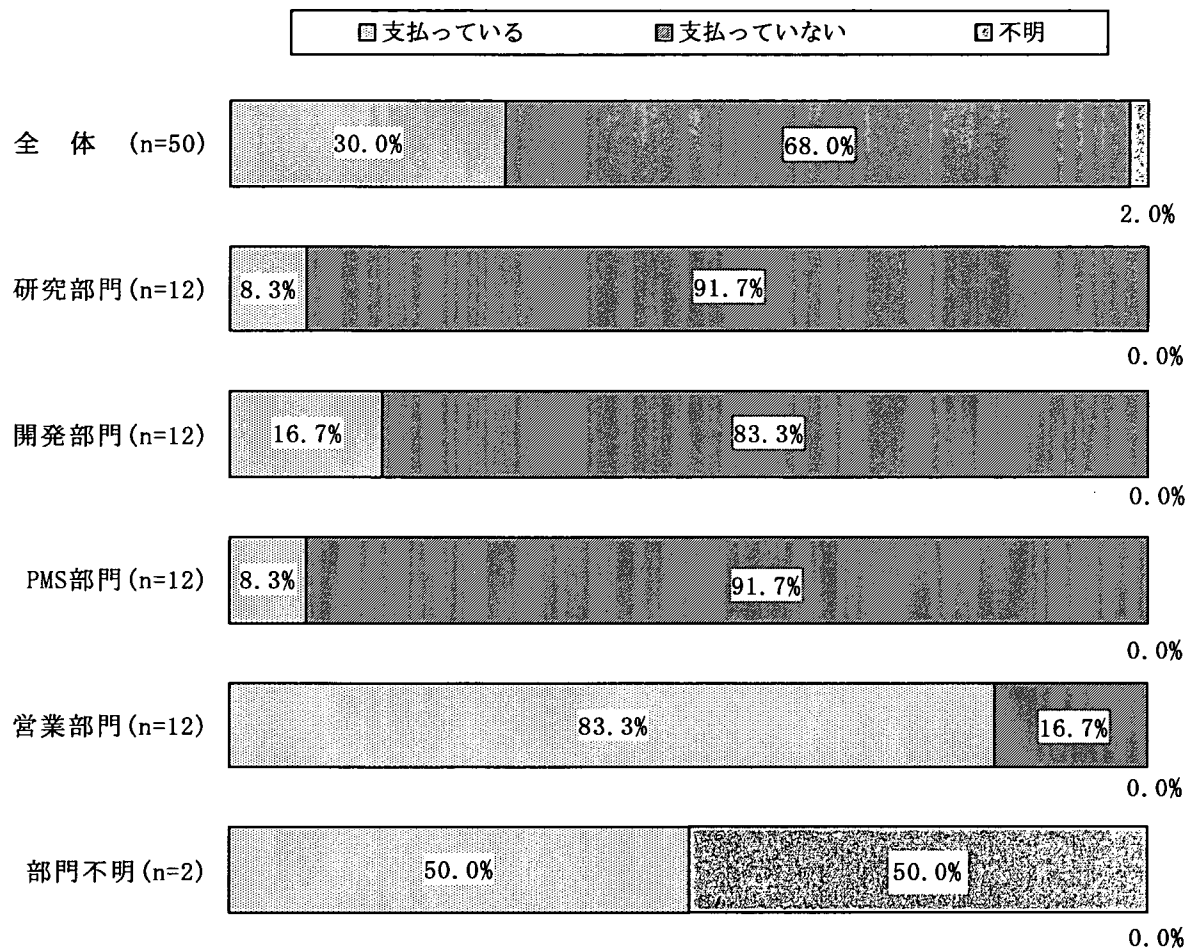
図 17：研究者 1 人当たりの金額及びその件数を記載してください（1 万円以下は切り上げ）。



(5)原稿料について

①支払の有無について

図 18 : 2005 年度に大学（医学部及び薬学部）の研究者に原稿料を支払っていますか。



②研究者数及び総額

図 19：総額及び研究者数をお答え下さい。(2005 年度原稿料)

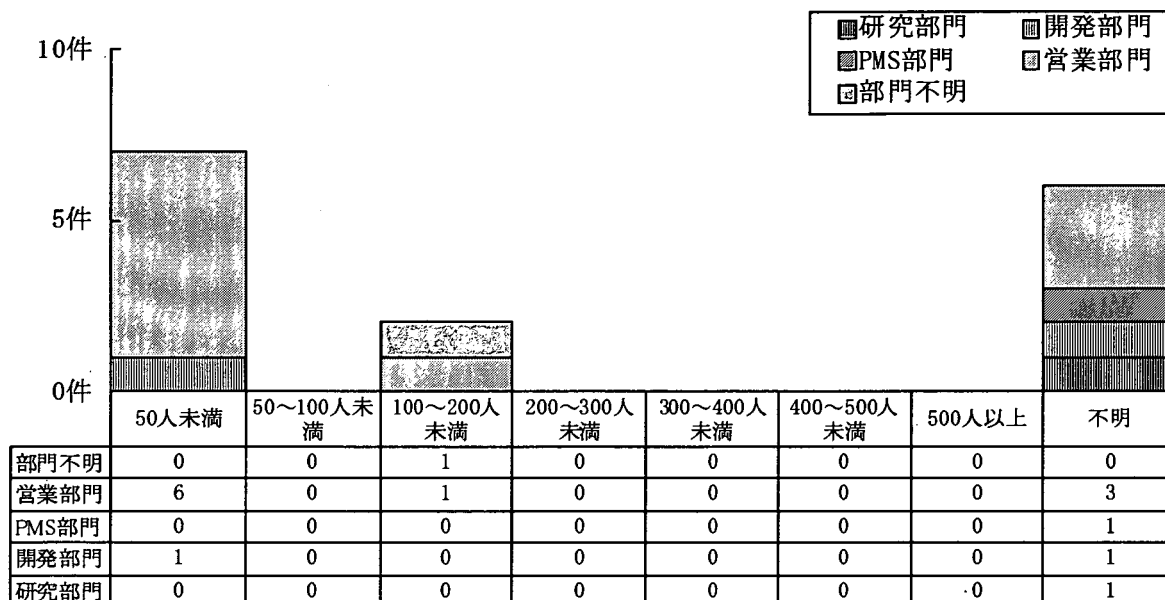
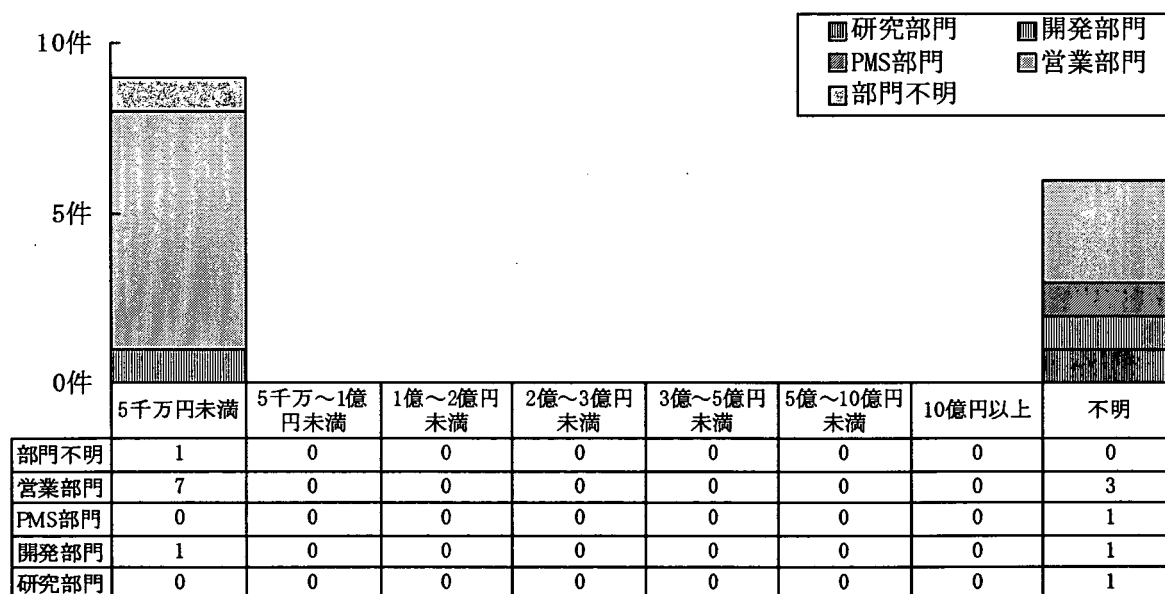
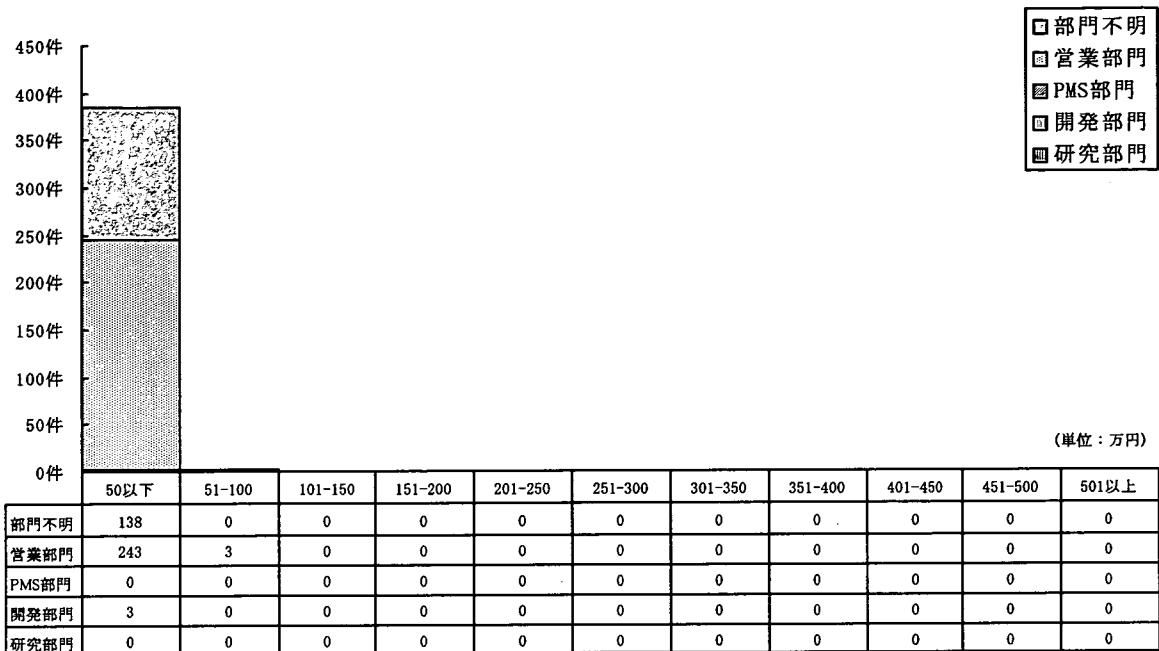


図 20：総額及び研究者数をお答え下さい。(2005 年度原稿料)



③研究者 1 人当たりの金額と件数

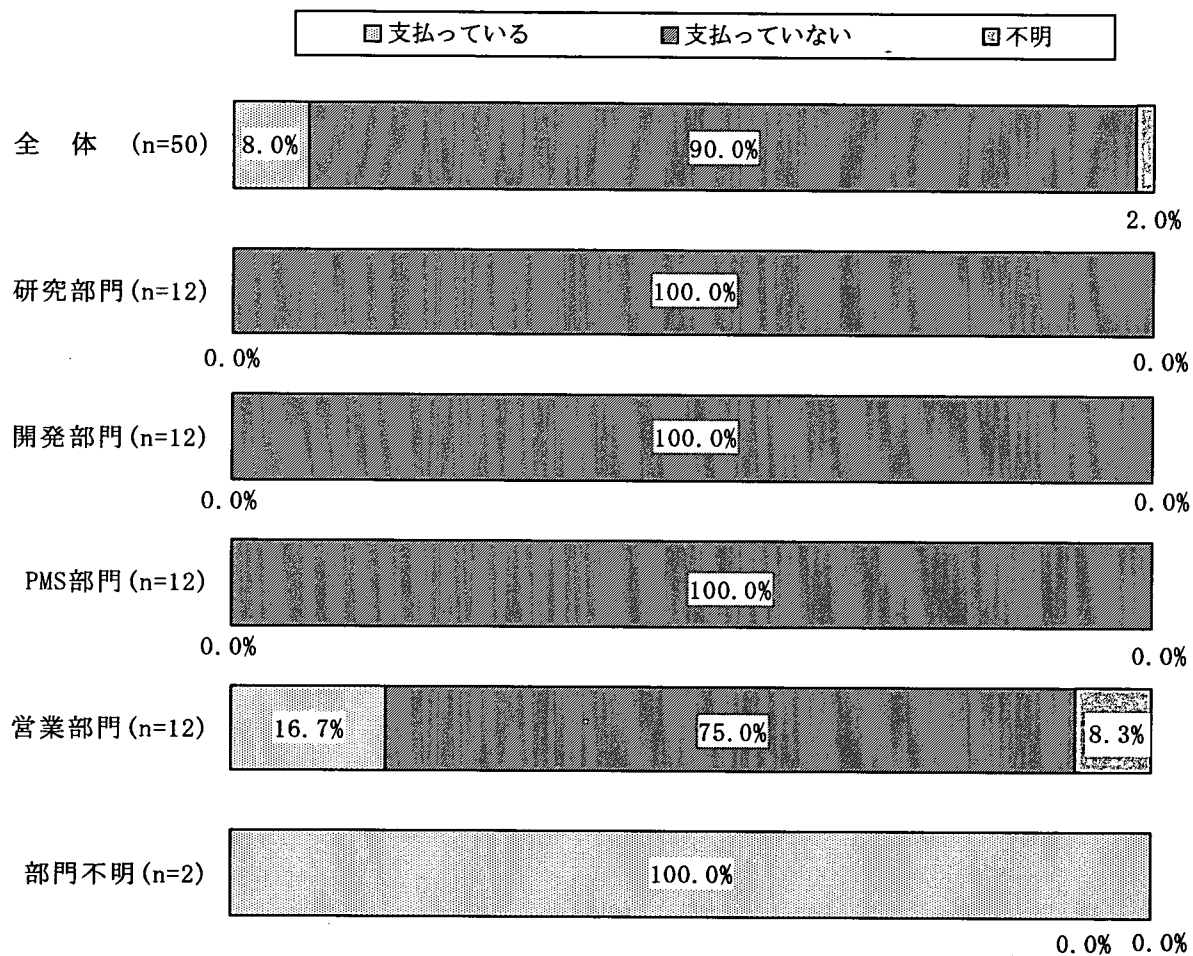
図 21：研究者 1 人当たりの金額及びその件数を記載してください（1 万円以下は切り上げ）。



(6)特許使用料について

①支払の有無について

図 22 : 2005 年度に大学（医学部及び薬学部）の研究者に特許使用料を支払っていますか。



②研究者数及び総額

図 23：総額及び研究者数をお答え下さい。(2005 年度特許使用料)

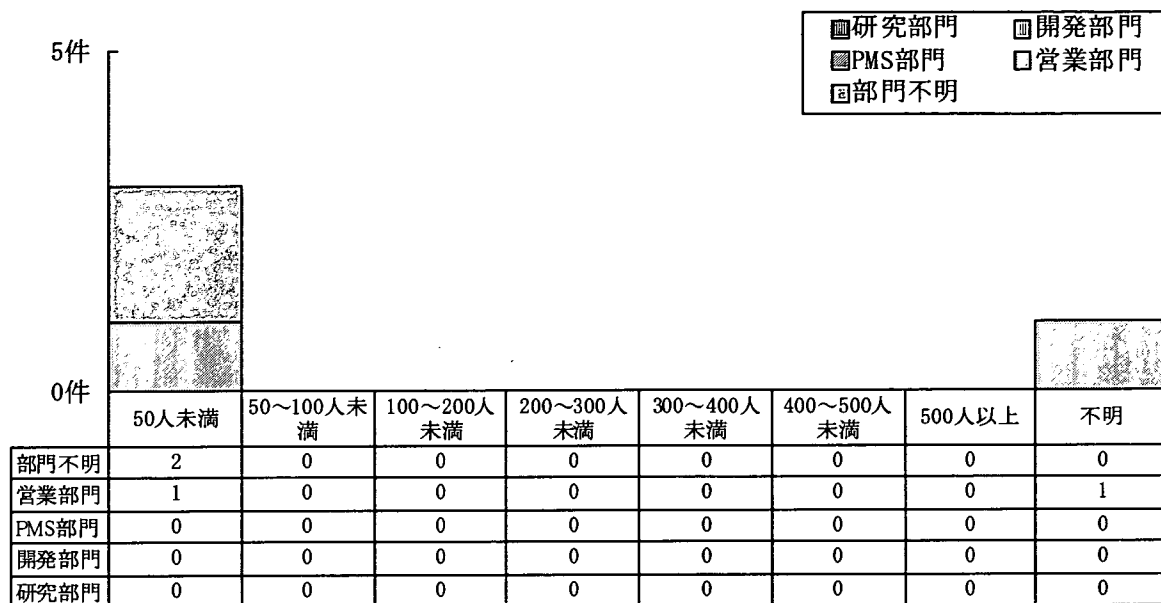
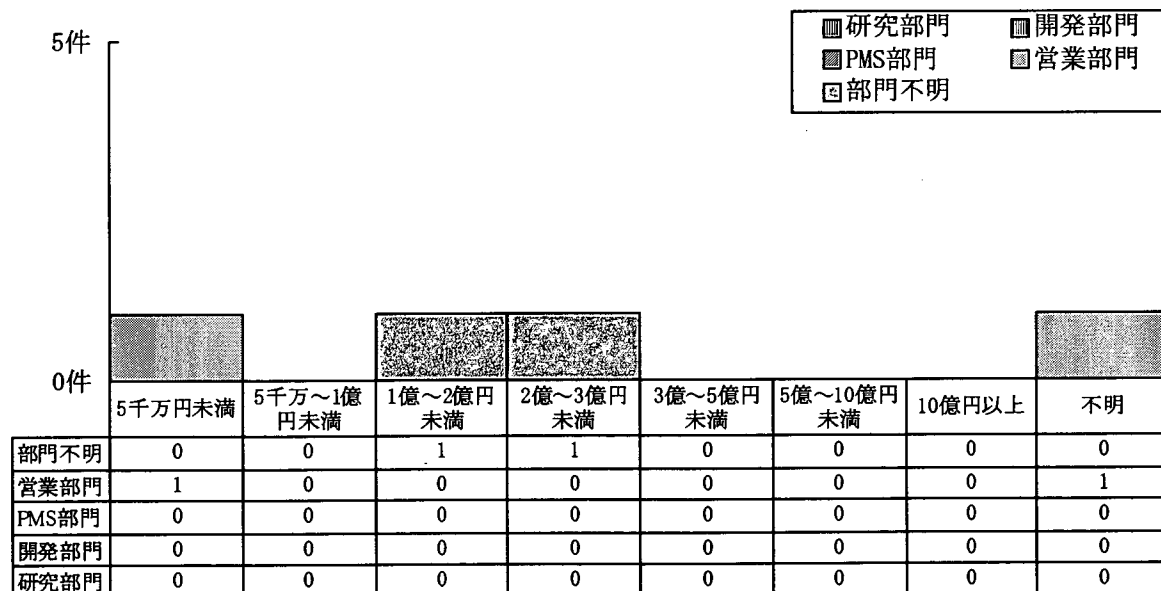
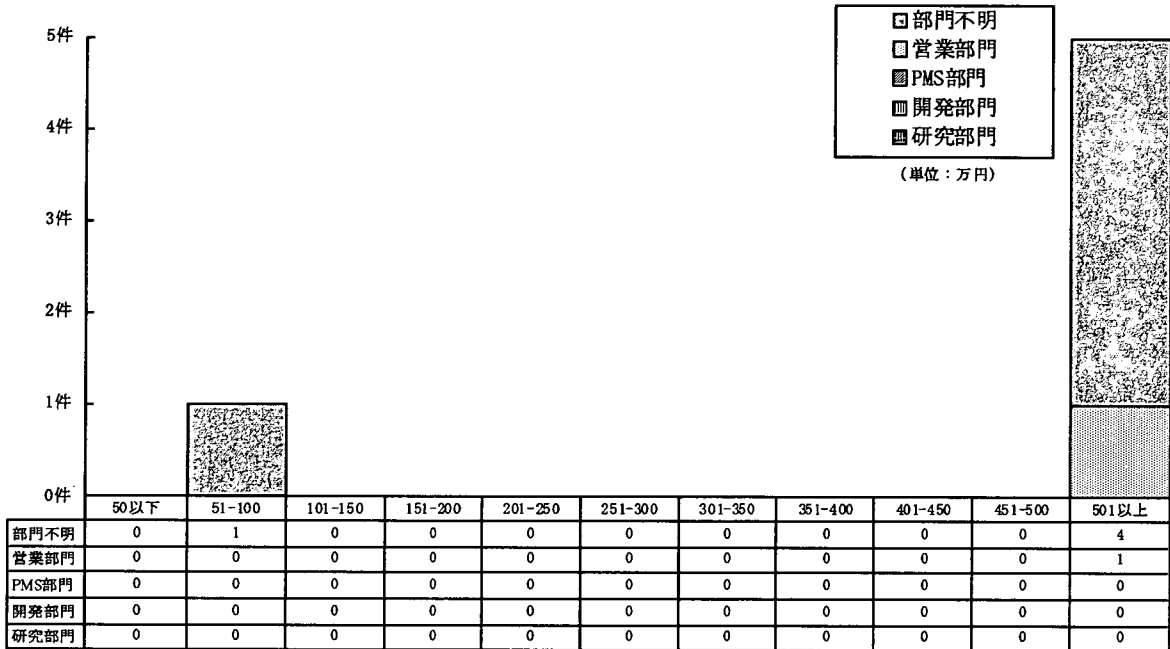


図 24：総額及び研究者数をお答え下さい。(2005 年度特許使用料)



③研究者 1 人当たりの金額と件数

図 25：研究者 1 人当たりの金額及びその件数を記載してください（1 万円以下は切り上げ）。

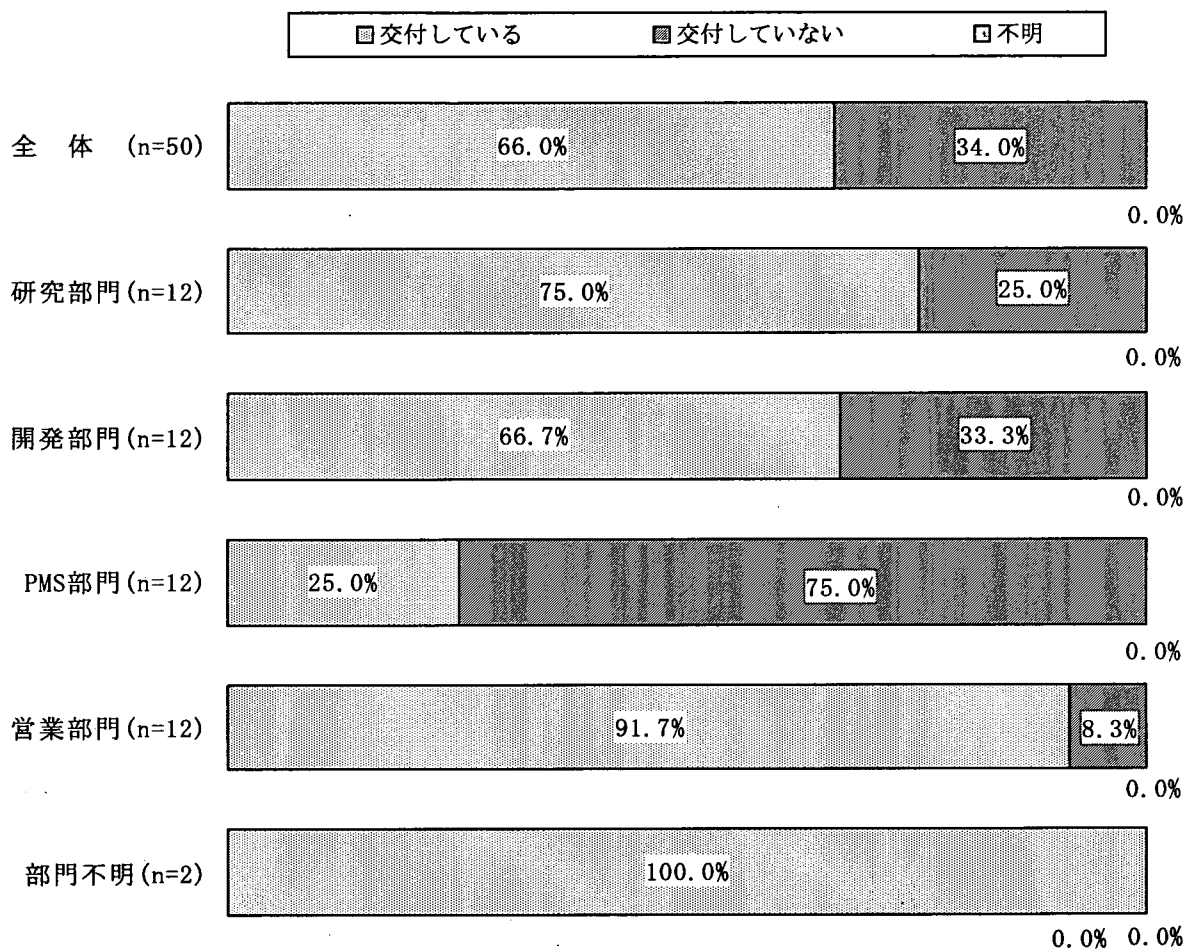


Ⅱ-3.2006 年の状況

(1)奨学寄附金の交付状況について

①交付の有無について

図 26 : 2006 年度に大学（医学部及び薬学部）あてに奨学寄附金を交付していますか。



②研究者数及び総額

図 27：総額及び研究者数をお答え下さい。(2006 年度奨学寄附金)

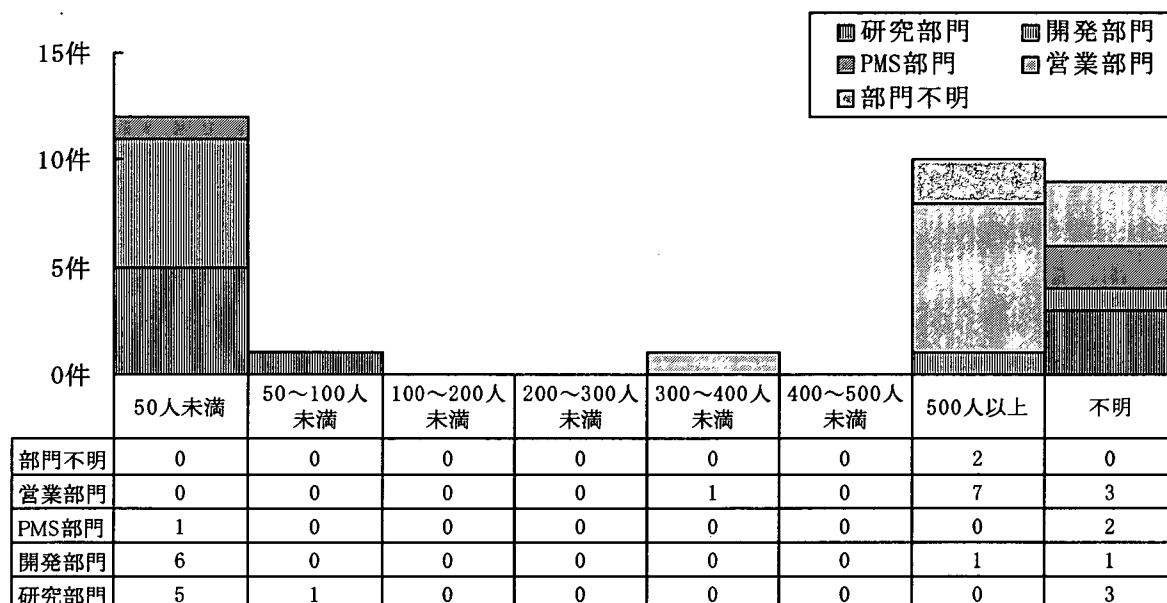
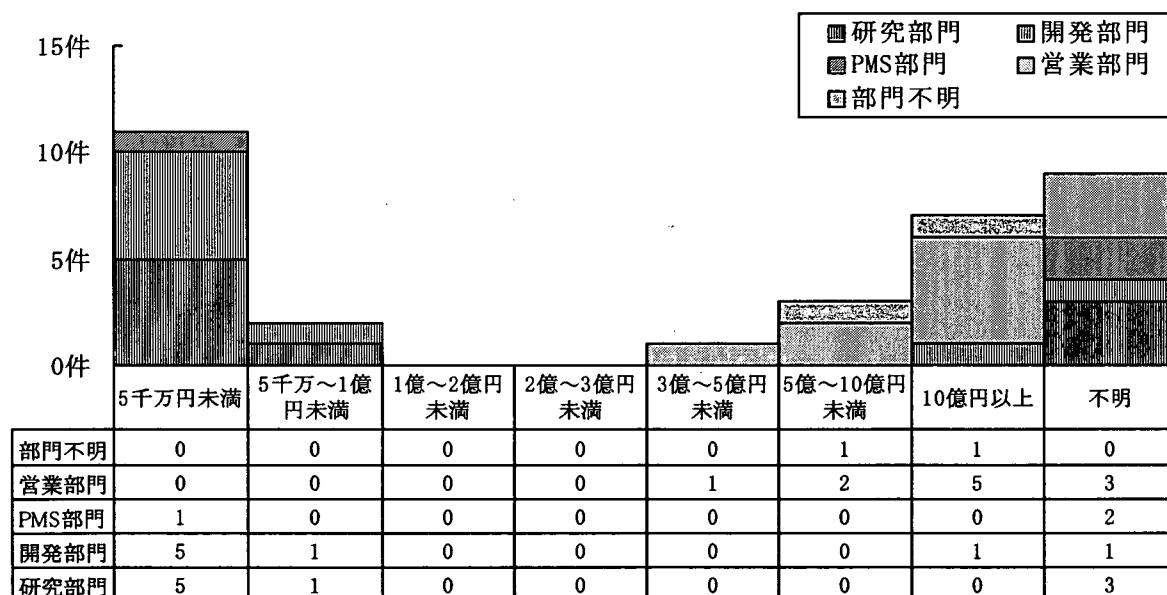
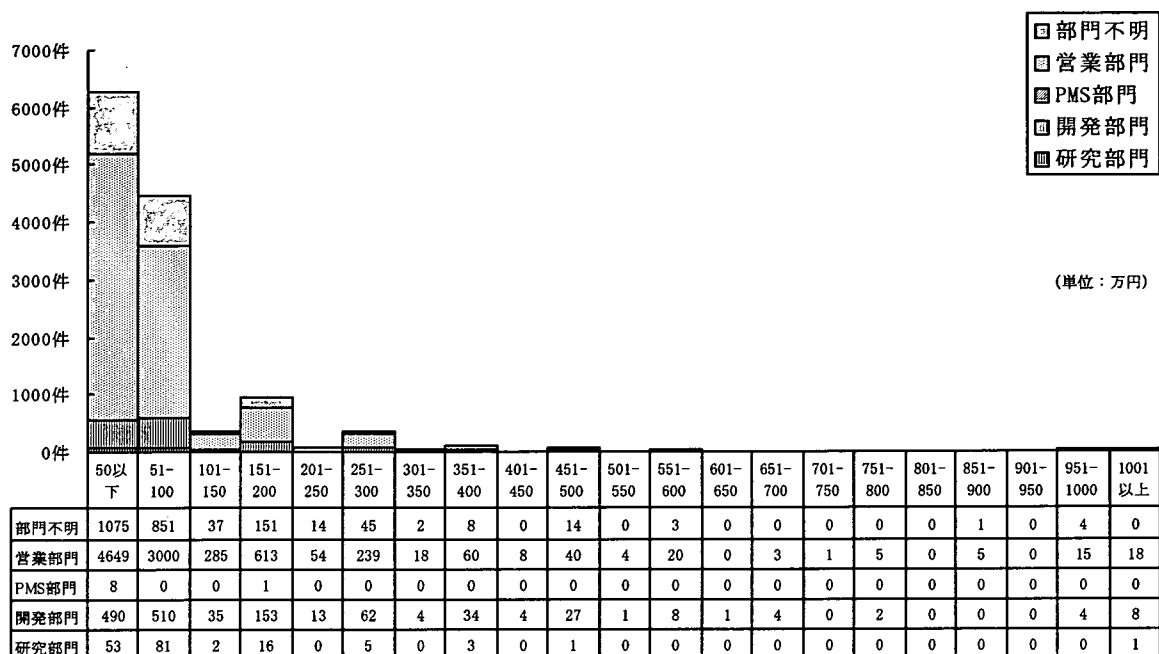


図 28：総額及び研究者数をお答え下さい。(2006 年度奨学寄附金)



③研究者 1 人当たりの金額と件数

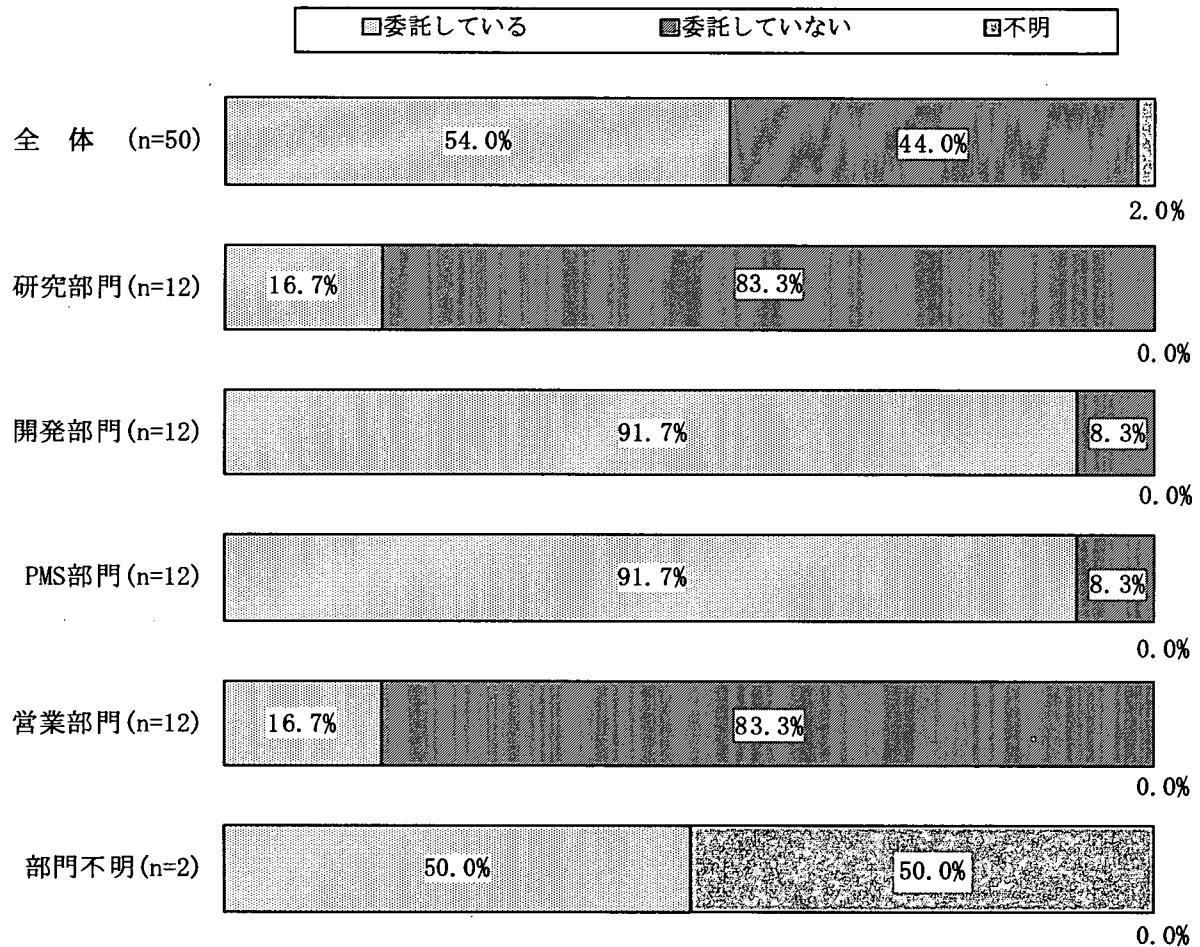
図 29：研究者 1 人当たりの金額及びその件数を記載してください（1 万円以下は切り上げ）。



(2)臨床研究の委託について

①委託の有無について

図 30 : 2006 年度に委託研究として臨床研究（治験、製造販売後の調査・試験を含む）を大学（医学部、薬学部）に委託していますか。



②研究者数及び総額

図 31：総額及び研究者数をお答え下さい。(2006 年度臨床研究)

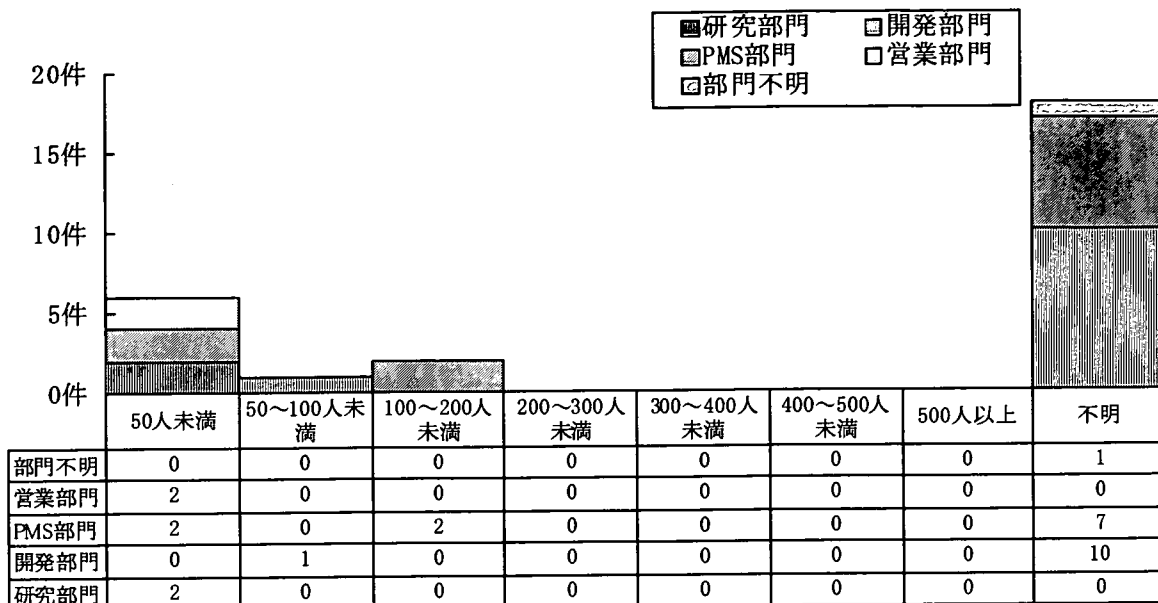
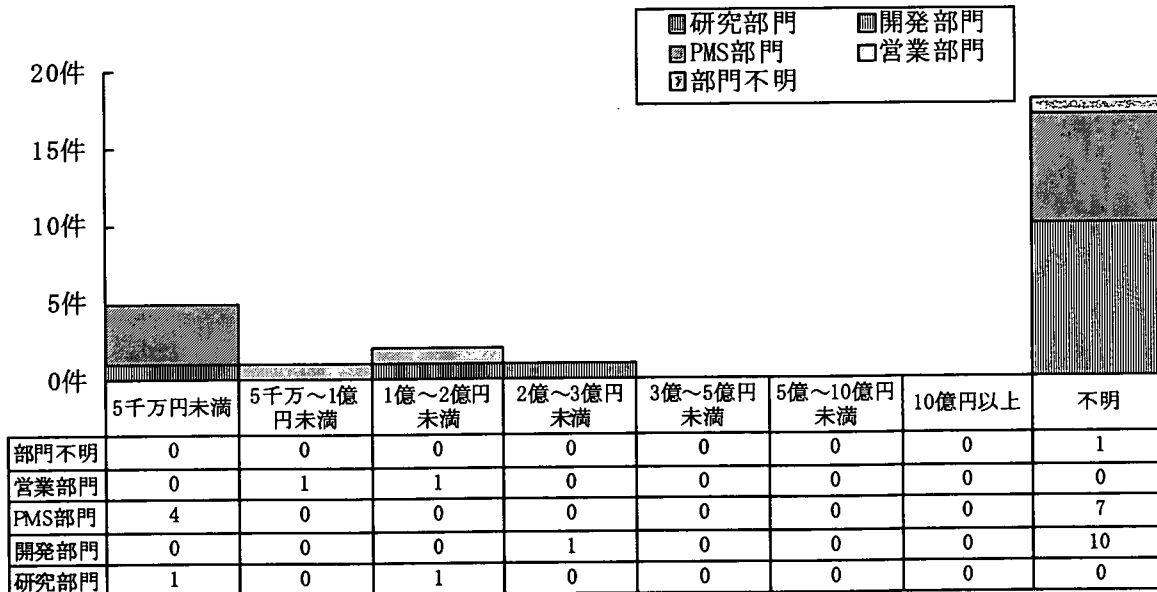
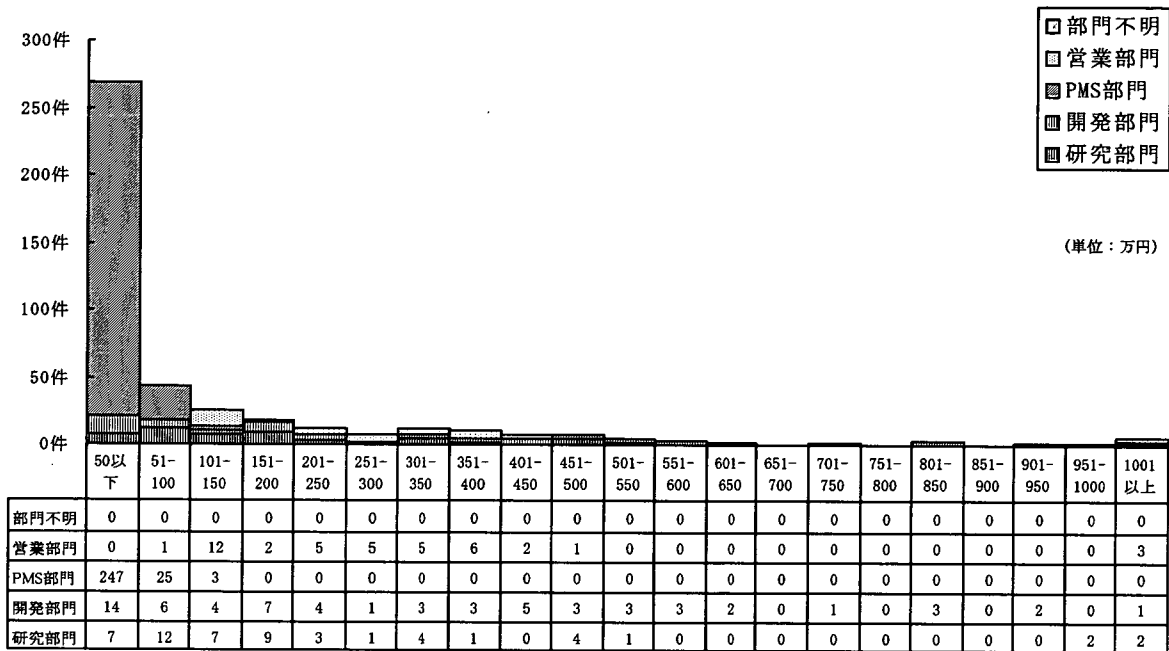


図 32：総額及び研究者数をお答え下さい。(2006 年度臨床研究)



③1 課題当たりの金額と件数

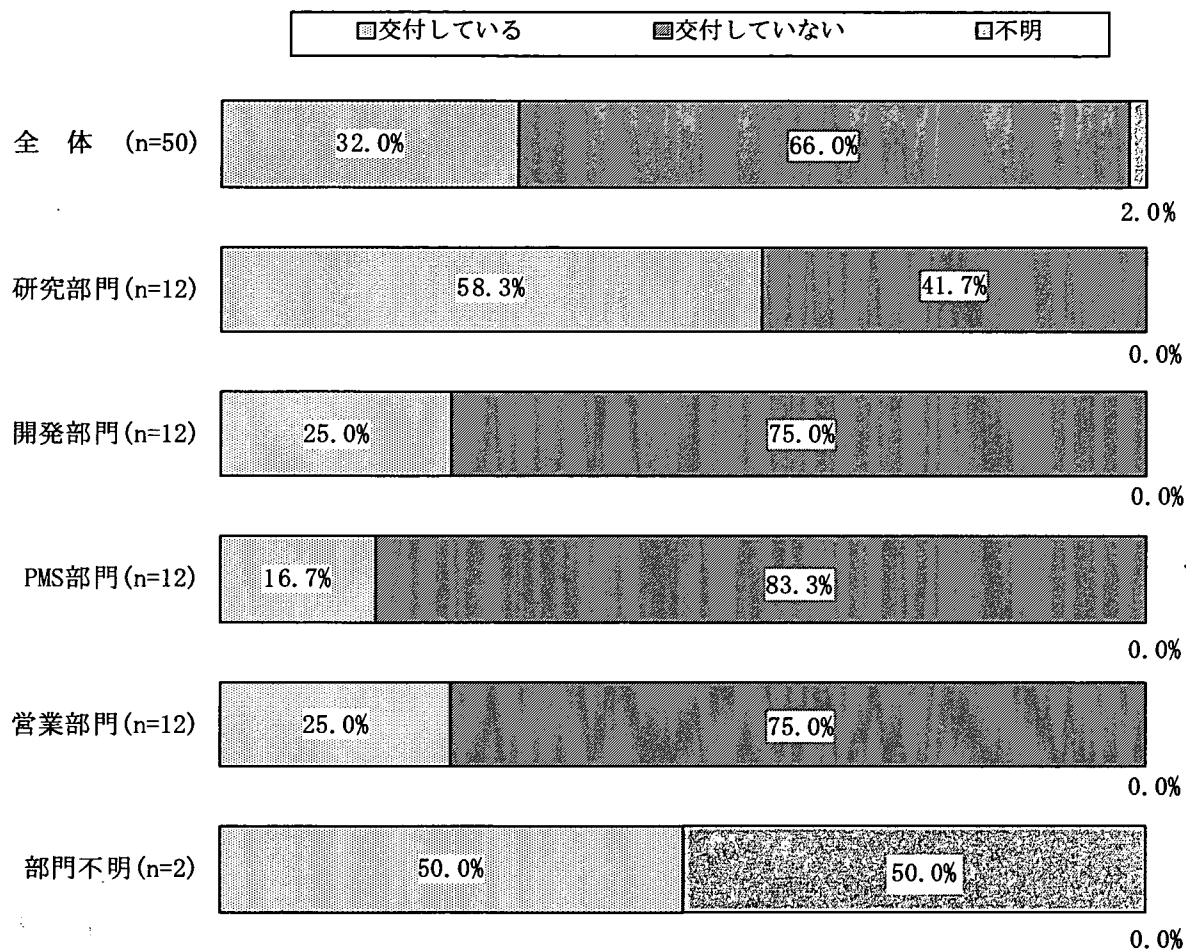
図 33 : 1 課題当たりの金額及びその件数を記載してください (1 万円以下は切り上げ)。



(3)委託研究について

①委託の有無について

図 34 : 2006 年度に臨床研究以外の委託研究費を医学部及び薬学部に交付していますか。



②研究者数及び総額

図 35：総額及び研究者数をお答え下さい。(2006 年度委託研究費)

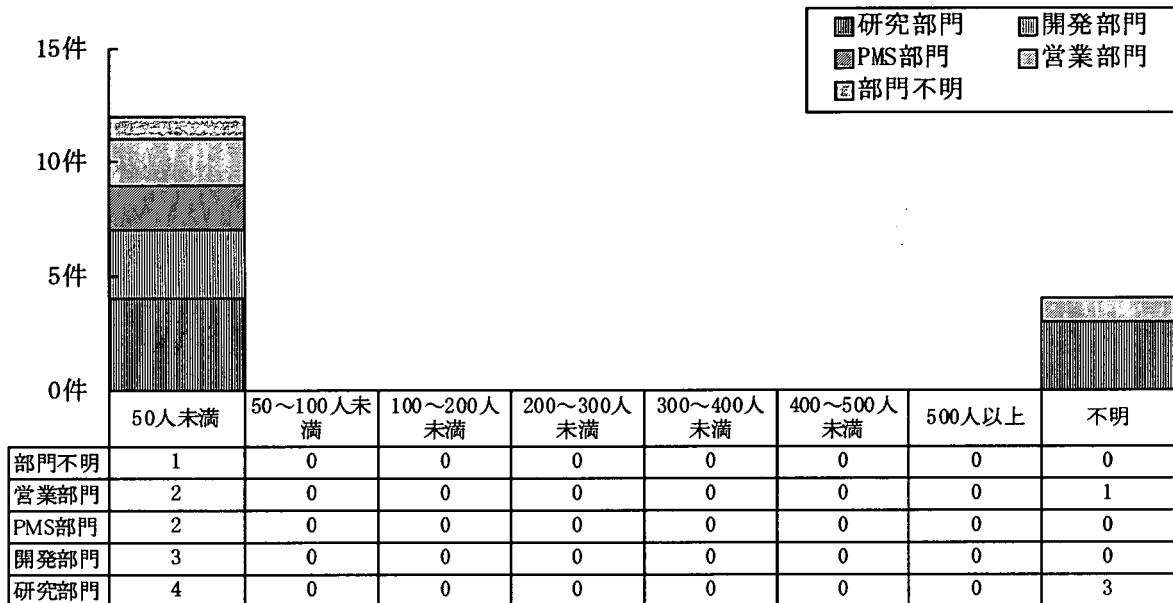


図 36：総額及び研究者数をお答え下さい。(2006 年度委託研究費)

