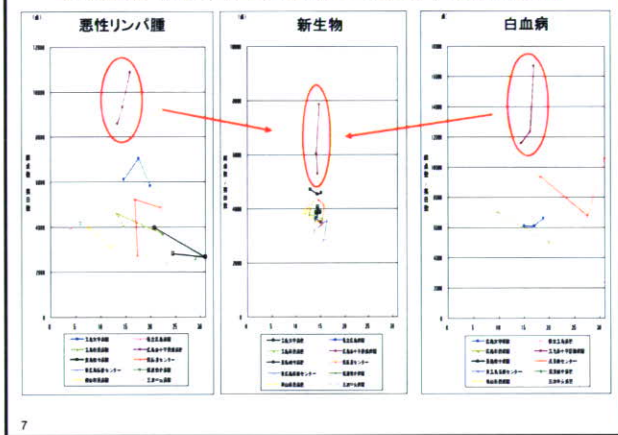


広島県国保レプトにみるがん拠点病院の平均医療費・平均診療日数(入院)

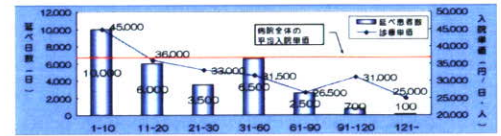


データの可視化

【入院患者統計(期間〇月～〇月)】

延べ患者数 30,000人 病床利用率 80%
 診療単価 36,000円/人・日 平均在院日数 14.0日

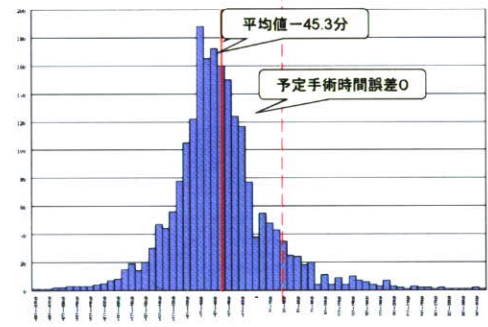
可視化



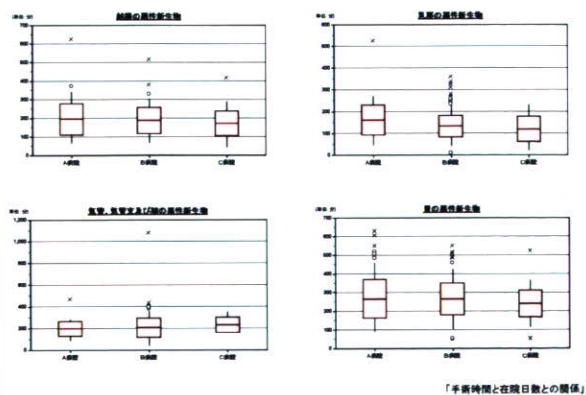
データの可視化



手術予定時刻との誤差



手術時間と疾病別の関係



時間帯別在院患者数

