

付表1 子育て意識の変化

| | | 時間不足感 | | 精神的余裕の不足感 | | 身体的疲労感 | | 経済的負担感 | | 制度の不足感 | |
|------|---------------|---------------|---------------|--------------------------|-----------------|-----------------|------------|-----------------------|------------------------|--------|--|
| | | 自分の自由な時間が持てない | 仕事や家事が十分にできない | 気持ちに余裕をもって子どもに接することができない | 目が離せないので気が休まらない | 子育てによる身体の疲れが大きい | 子育てで出費がかさむ | 子どもを一時的に預けたい時にあずけ先がない | 子どもが急病の時診てくれる医者が近くにいない | | |
| 東京都 | 第1回(n=4,016) | 57.1 | 14.7 | | | 44.3 | 34.3 | | | | |
| | 第2回(n=3,740) | 64.7 | 17.1 | | 36.6 | 44.9 | 25.7 | | | | |
| | 第3回(n=3,640) | 60.6 | 23.3 | | 24.5 | 37.9 | 25.3 | 14.7 | 2.8 | | |
| | 第4回(n=3,526) | 56.9 | 22.9 | 22.6 | 18.0 | 36.3 | 30.9 | 15.0 | 2.2 | | |
| | 第5回(n=3,385) | 47.4 | 21.1 | 26.5 | 9.9 | 30.5 | 33.3 | 13.7 | 2.3 | | |
| 千葉県 | 第1回(n=2,188) | 57.3 | 10.8 | | | 42.3 | 37.1 | | | | |
| | 第2回(n=2,088) | 67.2 | 15.3 | | 35.4 | 42.0 | 29.4 | | | | |
| | 第3回(n=2,040) | 60.1 | 21.3 | | 25.0 | 34.1 | 26.3 | 13.6 | 4.5 | | |
| | 第4回(n=2,003) | 56.0 | 20.8 | 22.3 | 16.4 | 33.1 | 32.8 | 11.6 | 5.4 | | |
| | 第5回(n=1,922) | 41.9 | 19.4 | 26.0 | 9.8 | 26.7 | 37.5 | 12.6 | 5.5 | | |
| 静岡県 | 第1回(n=1,365) | 56.7 | 12.7 | | | 41.8 | 33.9 | | | | |
| | 第2回(n=1,284) | 65.3 | 17.9 | | 37.1 | 39.8 | 23.5 | | | | |
| | 第3回(n=1,245) | 61.5 | 21.8 | | 24.3 | 32.9 | 24.7 | 11.6 | 3.0 | | |
| | 第4回(n=1,220) | 54.4 | 20.7 | 25.4 | 15.1 | 29.3 | 30.7 | 9.6 | 1.7 | | |
| | 第5回(n=1,153) | 41.5 | 16.8 | 27.9 | 8.9 | 22.3 | 29.6 | 9.7 | 2.6 | | |
| 新潟県 | 第1回(n=908) | 56.7 | 16.3 | | | 40.9 | 37.2 | | | | |
| | 第2回(n=854) | 64.8 | 17.4 | | 33.4 | 36.3 | 28.0 | | | | |
| | 第3回(n=841) | 61.0 | 21.0 | | 20.2 | 31.9 | 29.1 | 8.6 | 3.2 | | |
| | 第4回(n=808) | 53.1 | 25.2 | 25.9 | 14.7 | 28.8 | 35.0 | 7.4 | 2.2 | | |
| | 第5回(n=780) | 46.3 | 17.8 | 27.9 | 7.4 | 22.3 | 35.4 | 7.4 | 3.6 | | |
| 北海道 | 第1回(n=1,804) | 52.3 | 89.4 | | | 38.9 | 33.1 | | | | |
| | 第2回(n=1,677) | 61.1 | 15.0 | | 33.0 | 38.9 | 25.4 | | | | |
| | 第3回(n=1,616) | 56.1 | 20.1 | | 21.0 | 33.2 | 25.8 | 15.3 | 4.6 | | |
| | 第4回(n=1,560) | 46.7 | 19.1 | 23.8 | 13.9 | 31.3 | 31.2 | 12.9 | 5.1 | | |
| | 第5回(n=1,485) | 39.7 | 15.7 | 26.3 | 9.0 | 25.5 | 34.1 | 13.8 | 4.3 | | |
| 宮城県 | 第1回(n=862) | 52.1 | 12.2 | | | 39.0 | 37.7 | | | | |
| | 第2回(n=791) | 60.6 | 16.6 | | 36.7 | 37.8 | 26.7 | | | | |
| | 第3回(n=773) | 56.8 | 16.9 | | 22.0 | 28.5 | 24.6 | 13.6 | 5.6 | | |
| | 第4回(n=752) | 52.7 | 18.1 | 22.6 | 17.2 | 29.9 | 30.9 | 11.8 | 6.3 | | |
| | 第5回(n=716) | 41.1 | 16.3 | 26.7 | 7.4 | 24.2 | 33.9 | 12.4 | 6.6 | | |
| 全国平均 | 第1回(n=46,993) | 55.2 | 12.2 | | | 39.5 | 34.7 | | | | |
| | 第2回(n=43,925) | 63.7 | 16.3 | | 34.1 | 39.3 | 27.0 | | | | |
| | 第3回(n=42,811) | 58.4 | 20.1 | | 22.8 | 31.8 | 25.9 | 12.0 | 3.5 | | |
| | 第4回(n=41,559) | 52.8 | 20.1 | 22.8 | 15.2 | 30.3 | 31.6 | 11.1 | 3.5 | | |
| | 第5回(n=39,813) | 41.4 | 17.2 | 26.2 | 8.7 | 23.8 | 33.9 | 10.5 | 3.7 | | |

| | | 子どもの行動・育ち | | | | | | 配偶者の参加不足感 | 家族内で子育て方針不一致 | 家族外 | その他 |
|------|---------------|---------------|-------------|-----------------|---------------|----------------------|------------|---------------------|-----------------|---------------------|-----|
| | | 子どもが言うことを聞かない | 子どもが病気がちである | 子どもの成長の度合いが気になる | しつけのしかたがわからない | 子どもについてまわりの目や評価が気になる | 子ども好きになれない | 子どもが保育所・幼稚園に行きたがらない | 配偶者が育児に参加してくれない | しつけのしかたが家族内で一致していない | |
| 東京都 | 第1回(n=4,016) | | 3.7 | | | | | | | | 6.3 |
| | 第2回(n=3,740) | | 6.4 | | | | | | | | 4.1 |
| | 第3回(n=3,640) | 21.2 | 4.0 | 6.4 | 7.9 | 5.2 | 0.2 | 6.1 | 8.0 | 1.5 | 3.9 |
| | 第4回(n=3,526) | 26.9 | 3.4 | 6.5 | 5.9 | 8.4 | 0.5 | 3.0 | 8.8 | 9.8 | 1.6 |
| | 第5回(n=3,385) | 22.1 | 3.5 | 6.4 | 6.9 | 8.0 | 0.3 | 2.2 | 6.9 | 9.8 | 2.9 |
| 千葉県 | 第1回(n=2,188) | | 2.7 | | | | | | | | 5.6 |
| | 第2回(n=2,088) | | 7.9 | | | | | | | | 4.5 |
| | 第3回(n=2,040) | 24.3 | 4.5 | 7.2 | 7.9 | 5.3 | 0.7 | 6.9 | 9.4 | 1.4 | 3.6 |
| | 第4回(n=2,003) | 28.3 | 4.0 | 7.6 | 7.4 | 7.9 | 0.8 | 1.8 | 7.6 | 11.7 | 1.9 |
| | 第5回(n=1,922) | 24.3 | 6.0 | 6.9 | 7.8 | 7.1 | 0.8 | 2.1 | 7.8 | 12.0 | 2.0 |
| 静岡県 | 第1回(n=1,365) | | 3.6 | | | | | | | | 7.3 |
| | 第2回(n=1,284) | | 5.3 | | | | | | | | 4.2 |
| | 第3回(n=1,245) | 23.3 | 2.7 | 8.6 | 10.9 | 5.9 | 0.4 | 7.1 | 12.0 | 1.2 | 3.5 |
| | 第4回(n=1,220) | 27.2 | 3.7 | 8.6 | 9.2 | 9.9 | 0.4 | 2.5 | 6.9 | 13.8 | 1.8 |
| | 第5回(n=1,153) | 23.1 | 4.9 | 7.6 | 9.3 | 8.1 | 0.3 | 1.9 | 6.4 | 14.8 | 2.5 |
| 新潟県 | 第1回(n=908) | | 3.6 | | | | | | | | 6.7 |
| | 第2回(n=854) | | 6.2 | | | | | | | | 4.6 |
| | 第3回(n=841) | 21.3 | 4.5 | 7.5 | 10.8 | 5.8 | 0.4 | 7.0 | 14.3 | 1.3 | 2.5 |
| | 第4回(n=808) | 28.5 | 5.4 | 7.7 | 8.5 | 8.0 | 0.2 | 3.1 | 8.8 | 18.1 | 2.0 |
| | 第5回(n=780) | 25.4 | 6.4 | 8.6 | 10.5 | 7.9 | 0.5 | 2.4 | 6.8 | 18.2 | 2.4 |
| 北海道 | 第1回(n=1,365) | | 4.0 | | | | | | | | 6.4 |
| | 第2回(n=1,677) | | 6.0 | | | | | | | | 3.6 |
| | 第3回(n=1,616) | 22.0 | 4.3 | 6.2 | 7.3 | 5.9 | 0.4 | 6.0 | 9.0 | 0.7 | 2.7 |
| | 第4回(n=1,560) | 28.4 | 4.6 | 7.7 | 5.9 | 8.3 | 0.5 | 2.2 | 6.7 | 11.3 | 1.7 |
| | 第5回(n=1,485) | 23.2 | 5.7 | 7.3 | 5.0 | 9.0 | 0.6 | 2.8 | 5.4 | 10.6 | 1.8 |
| 宮城県 | 第1回(n=862) | | 2.9 | | | | | | | | 5.6 |
| | 第2回(n=791) | | 6.4 | | | | | | | | 3.7 |
| | 第3回(n=773) | 21.2 | 4.3 | 7.9 | 8.5 | 6.5 | 0.1 | 6.0 | 11.4 | 1.0 | 3.1 |
| | 第4回(n=752) | 25.5 | 5.3 | 8.4 | 6.8 | 8.4 | 0.5 | 1.6 | 8.1 | 14.9 | 1.1 |
| | 第5回(n=716) | 22.3 | 4.6 | 7.4 | 7.8 | 8.1 | 0.4 | 2.1 | 6.1 | 13.8 | 2.4 |
| 全国平均 | 第1回(n=46,993) | | 3.5 | | | | | | | | 5.9 |
| | 第2回(n=43,925) | | 6.4 | | | | | | | | 3.9 |
| | 第3回(n=42,811) | 21.8 | 4.2 | 7.2 | 8.8 | 5.2 | 0.3 | 6.2 | 9.5 | 1.2 | 3.0 |
| | 第4回(n=41,559) | 27.5 | 3.9 | 7.6 | 7.3 | 8.3 | 0.4 | 2.5 | 6.9 | 11.9 | 1.6 |
| | 第5回(n=39,813) | 23.1 | 4.4 | 7.3 | 7.9 | 7.6 | 0.5 | 2.4 | 6.5 | 11.4 | 2.1 |

付表2 母親の就業別にみた子育て意識 (第5回)

| 第5回調査時点での住所(都道府県) | | 時間不足感 | | 精神的余裕の不足感 | | 身体的疲労感 | 経済的負担感 | 制度の不足感 | |
|-------------------|---------------|-------------------|-------------------|------------------------------|--------------------|---------------------|----------------|---------------------------|----------------------------|
| | | 内容(自分の自由な時間が持てない) | 内容(仕事や家事が十分にできない) | 内容(気持ちに余裕をもって子どもに接することができない) | 内容(目が離せないで気が休まらない) | 内容(子育てによる身体の疲れが大きい) | 内容(子育てで出費がかさむ) | 内容(子どもを一時的に預けたい時にあずけ先がない) | 内容(子どもが急病の時診てくれる医者が近くにいない) |
| 北海道 | 家事(専業) | 38.6 | 10.8 | 26.0 | 9.8 | 27.8 | 37.3 | 16.8 | 4.8 |
| | 勤め(常勤) | 50.6 | 29.6 | 29.6 | 9.9 | 22.8 | 24.7 | 6.2 | 2.5 |
| | 勤め(パート・アルバイト) | 36.1 | 16.9 | 25.7 | 6.3 | 22.3 | 35.4 | 10.0 | 2.8 |
| | 北海道平均 | 39.7 | 15.7 | 26.3 | 9.0 | 25.5 | 34.1 | 13.8 | 4.3 |
| 宮城県 | 家事(専業) | 39.9 | 12.7 | 25.5 | 8.8 | 26.9 | 35.1 | 16.1 | 5.4 |
| | 勤め(常勤) | 51.4 | 25.0 | 29.9 | 4.2 | 20.8 | 31.9 | 9.0 | 4.2 |
| | 勤め(パート・アルバイト) | 37.1 | 16.1 | 21.8 | 5.6 | 19.4 | 34.7 | 4.8 | 10.5 |
| | 宮城県平均 | 41.1 | 16.3 | 26.7 | 7.4 | 24.2 | 33.9 | 12.4 | 6.8 |
| 千葉県 | 家事(専業) | 42.4 | 14.2 | 26.1 | 9.7 | 29.5 | 39.6 | 15.2 | 5.2 |
| | 勤め(常勤) | 48.6 | 29.0 | 27.8 | 7.8 | 24.1 | 26.1 | 6.5 | 4.9 |
| | 勤め(パート・アルバイト) | 35.4 | 28.5 | 26.6 | 9.8 | 21.0 | 41.0 | 9.6 | 5.6 |
| | 千葉県平均 | 41.9 | 19.4 | 26.0 | 9.8 | 26.7 | 37.5 | 12.8 | 5.5 |
| 東京都 | 家事(専業) | 47.2 | 15.8 | 25.1 | 10.2 | 32.6 | 37.9 | 16.8 | 2.3 |
| | 勤め(常勤) | 60.0 | 37.9 | 29.7 | 9.2 | 30.1 | 23.4 | 8.0 | 1.0 |
| | 勤め(パート・アルバイト) | 43.9 | 22.9 | 29.3 | 9.2 | 23.8 | 33.2 | 10.8 | 3.1 |
| | 東京都平均 | 47.4 | 21.1 | 26.5 | 9.9 | 30.5 | 33.3 | 13.7 | 2.3 |
| 新潟県 | 家事(専業) | 37.9 | 13.3 | 27.5 | 8.1 | 27.0 | 38.9 | 10.0 | 5.2 |
| | 勤め(常勤) | 55.3 | 18.4 | 32.3 | 5.1 | 18.4 | 35.0 | 2.8 | 5.5 |
| | 勤め(パート・アルバイト) | 48.5 | 21.9 | 28.1 | 8.1 | 20.0 | 35.0 | 7.7 | 1.5 |
| | 新潟県平均 | 46.3 | 17.8 | 27.9 | 7.4 | 22.3 | 35.4 | 7.4 | 3.6 |
| 静岡県 | 家事(専業) | 40.0 | 12.2 | 29.0 | 10.9 | 25.2 | 30.3 | 12.6 | 2.6 |
| | 勤め(常勤) | 46.7 | 23.1 | 26.7 | 6.7 | 17.9 | 22.6 | 4.6 | 3.1 |
| | 勤め(パート・アルバイト) | 44.9 | 23.8 | 26.9 | 7.5 | 20.7 | 35.7 | 8.4 | 2.6 |
| | 静岡県平均 | 41.5 | 16.8 | 27.9 | 8.9 | 22.3 | 29.6 | 9.7 | 2.6 |
| 全国 | 家事(専業) | 41.6 | 12.7 | 26.3 | 9.8 | 26.8 | 36.5 | 13.5 | 3.7 |
| | 勤め(常勤) | 49.8 | 24.9 | 28.9 | 6.9 | 22.2 | 26.4 | 5.7 | 3.2 |
| | 勤め(パート・アルバイト) | 39.1 | 20.9 | 26.4 | 7.7 | 19.3 | 36.6 | 8.4 | 3.8 |
| | 全国平均 | 41.4 | 17.2 | 26.2 | 8.7 | 23.8 | 33.9 | 10.5 | 3.7 |

| 第5回調査時点での住所(都道府県) | | 子どもの行動・育ち | | | | | | | 配偶者への参加不足感 | 家族内で子育て方針不一致 | 家族外 | 内容(その他) |
|-------------------|---------------|-------------------|-----------------|---------------------|-------------------|--------------------------|-----------------|-------------------------|---------------------|-------------------------|--------------------------|---------|
| | | 内容(子どもが言うことを聞かない) | 内容(子どもが病気がちである) | 内容(子どもの成長の度合いが気になる) | 内容(しつけのしかたがわからない) | 内容(子どもについてまわりの目や評価が気になる) | 内容(子どもを好きになれない) | 内容(子どもが保育所・幼稚園に行きたがらない) | 内容(配偶者が育児に参加してくれない) | 内容(しつけのしかたが家族内で一致していない) | 内容(子どもをもつ親同士の関係がうまくいかない) | |
| 北海道 | 家事(専業) | 23.9 | 4.8 | 7.4 | 4.3 | 9.8 | 0.4 | 2.6 | 5.2 | 10.0 | 2.2 | 3.1 |
| | 勤め(常勤) | 24.1 | 5.6 | 4.3 | 5.6 | 5.6 | 1.2 | 3.7 | 3.7 | 8.6 | 0.6 | 4.9 |
| | 勤め(パート・アルバイト) | 22.9 | 8.2 | 8.2 | 5.3 | 7.5 | 0.3 | 1.9 | 6.0 | 11.9 | 0.9 | 3.1 |
| | 北海道平均 | 23.2 | 5.7 | 7.3 | 5.0 | 9.0 | 0.6 | 2.8 | 5.4 | 10.6 | 1.8 | 3.4 |
| 宮城県 | 家事(専業) | 23.5 | 4.2 | 8.2 | 7.9 | 6.8 | 0.6 | 1.7 | 5.7 | 12.5 | 2.5 | 3.4 |
| | 勤め(常勤) | 22.2 | 5.6 | 3.5 | 4.2 | 5.6 | | 3.5 | 5.6 | 13.9 | 1.4 | 1.4 |
| | 勤め(パート・アルバイト) | 16.1 | 3.2 | 6.5 | 6.5 | 10.5 | | 1.6 | 4.8 | 16.1 | 2.4 | 1.6 |
| | 宮城県平均 | 22.3 | 4.6 | 7.4 | 7.8 | 8.1 | 0.4 | 2.1 | 6.1 | 13.8 | 2.4 | 2.5 |
| 千葉県 | 家事(専業) | 24.6 | 5.8 | 7.3 | 8.0 | 7.8 | 1.0 | 2.2 | 7.6 | 11.2 | 2.9 | 3.0 |
| | 勤め(常勤) | 27.3 | 5.7 | 3.7 | 9.0 | 4.1 | 0.8 | 1.6 | 8.6 | 12.7 | 0.4 | 4.1 |
| | 勤め(パート・アルバイト) | 22.9 | 6.9 | 7.7 | 7.7 | 8.0 | 0.5 | 1.9 | 9.0 | 14.1 | 1.1 | 3.7 |
| | 千葉県平均 | 24.3 | 6.0 | 6.9 | 7.8 | 7.1 | 0.8 | 2.1 | 7.8 | 12.0 | 2.0 | 3.3 |
| 東京都 | 家事(専業) | 22.5 | 4.0 | 6.5 | 6.4 | 9.6 | 0.2 | 2.1 | 7.7 | 9.3 | 3.4 | 3.3 |
| | 勤め(常勤) | 23.8 | 3.6 | 3.8 | 8.2 | 6.5 | 0.2 | 2.3 | 5.0 | 9.2 | 1.1 | 4.8 |
| | 勤め(パート・アルバイト) | 22.2 | 3.3 | 7.8 | 7.8 | 6.3 | 0.3 | 2.6 | 7.6 | 11.3 | 2.1 | 3.1 |
| | 東京都平均 | 22.1 | 3.5 | 6.4 | 6.9 | 8.0 | 0.3 | 2.2 | 6.9 | 9.8 | 2.9 | 3.7 |
| 新潟県 | 家事(専業) | 26.1 | 8.1 | 11.4 | 12.8 | 10.4 | | 4.7 | 9.0 | 14.2 | 2.8 | 4.7 |
| | 勤め(常勤) | 24.0 | 6.0 | 10.1 | 10.1 | 6.9 | | 2.3 | 4.6 | 21.2 | 2.8 | 1.4 |
| | 勤め(パート・アルバイト) | 27.3 | 3.8 | 6.2 | 10.4 | 7.7 | 1.2 | 1.5 | 6.5 | 20.8 | 1.9 | 2.3 |
| | 新潟県平均 | 25.4 | 6.0 | 8.6 | 10.5 | 7.9 | 0.5 | 2.4 | 6.8 | 18.2 | 2.4 | 3.1 |
| 静岡県 | 家事(専業) | 26.1 | 5.7 | 8.2 | 10.2 | 8.9 | 0.5 | 1.1 | 6.9 | 15.3 | 2.9 | 2.9 |
| | 勤め(常勤) | 15.9 | 3.1 | 7.7 | 8.2 | 5.1 | | 2.1 | 5.6 | 11.3 | 1.5 | 2.1 |
| | 勤め(パート・アルバイト) | 18.9 | 5.3 | 7.5 | 7.0 | 7.0 | 0.4 | 3.1 | 7.0 | 15.9 | 1.3 | 5.7 |
| | 静岡県平均 | 23.1 | 4.9 | 7.6 | 9.3 | 8.1 | 0.3 | 1.9 | 6.4 | 14.8 | 2.5 | 3.4 |
| 全国 | 家事(専業) | 23.9 | 4.7 | 7.7 | 8.0 | 8.7 | 0.5 | 2.3 | 6.7 | 10.3 | 2.6 | 3.3 |
| | 勤め(常勤) | 22.0 | 3.6 | 6.2 | 7.5 | 5.3 | 0.4 | 2.1 | 5.3 | 12.1 | 1.1 | 3.7 |
| | 勤め(パート・アルバイト) | 23.5 | 4.5 | 7.2 | 8.0 | 7.4 | 0.4 | 2.4 | 7.1 | 13.2 | 1.8 | 3.2 |
| | 全国平均 | 23.1 | 4.4 | 7.3 | 7.9 | 7.6 | 0.5 | 2.4 | 6.5 | 11.4 | 2.1 | 3.4 |

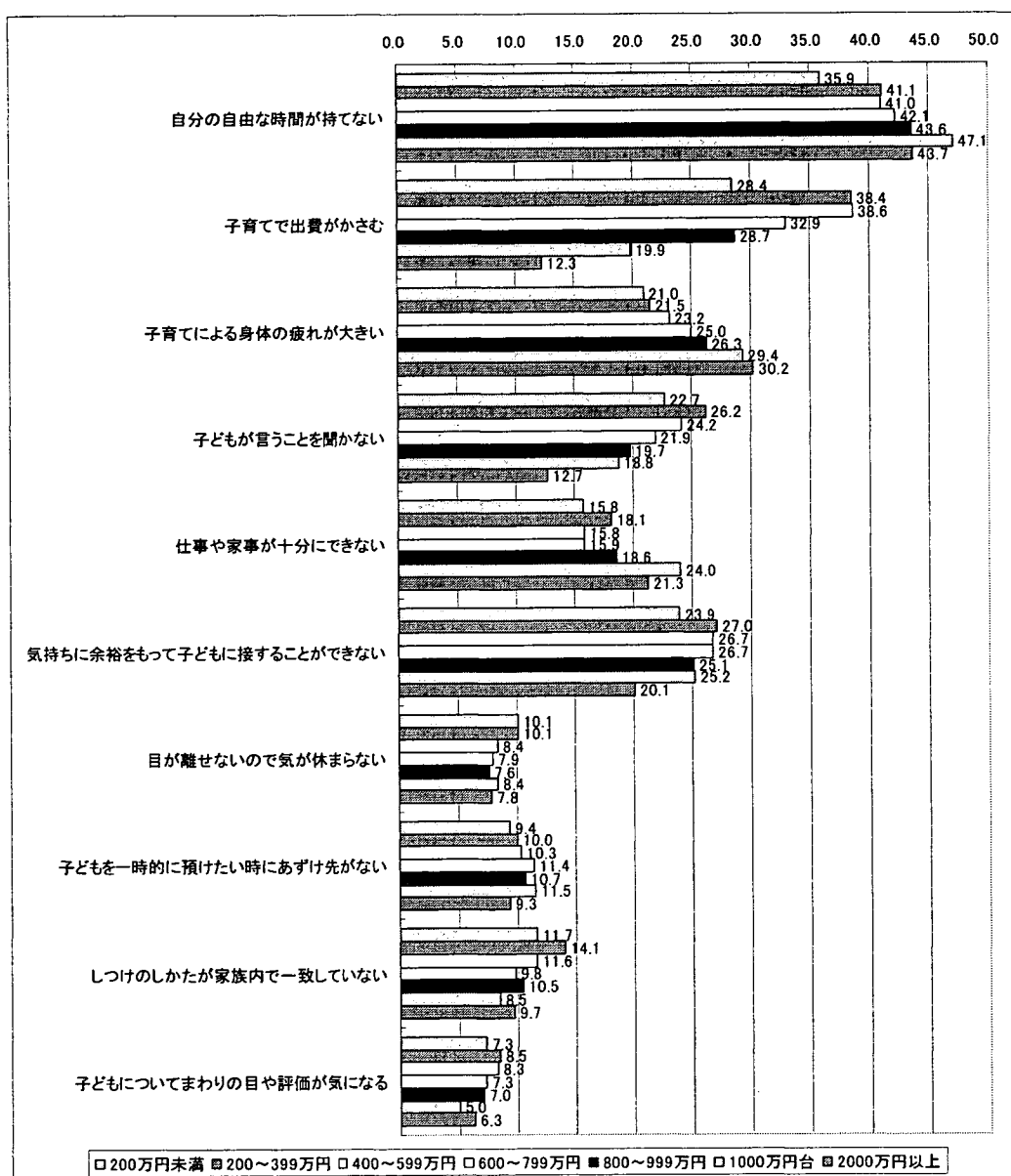
親の収入別

親の収入別に子育て負担の実態を見ると、次のような特徴がある。

第一に、所得があがるほど負担感が高くなっているのは、「子育てによる身体の疲れが大きい」である。また、「自分の自由な時間が持てない」「仕事や家事が十分にできない」についても、年収 2,000 万円以上で下がるものの、年収 1,000 万円台までは、所得があがるほど負担感がほぼ高くなる傾向を示している。

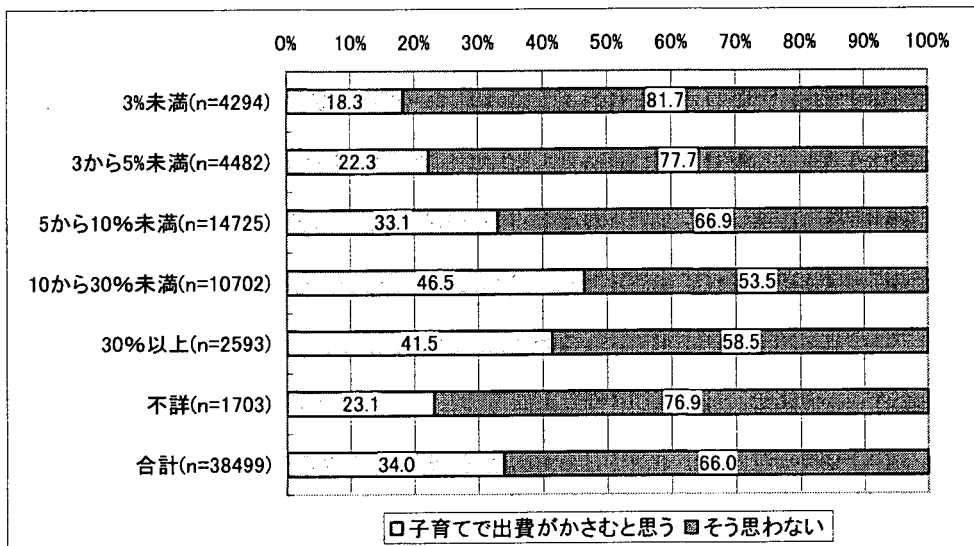
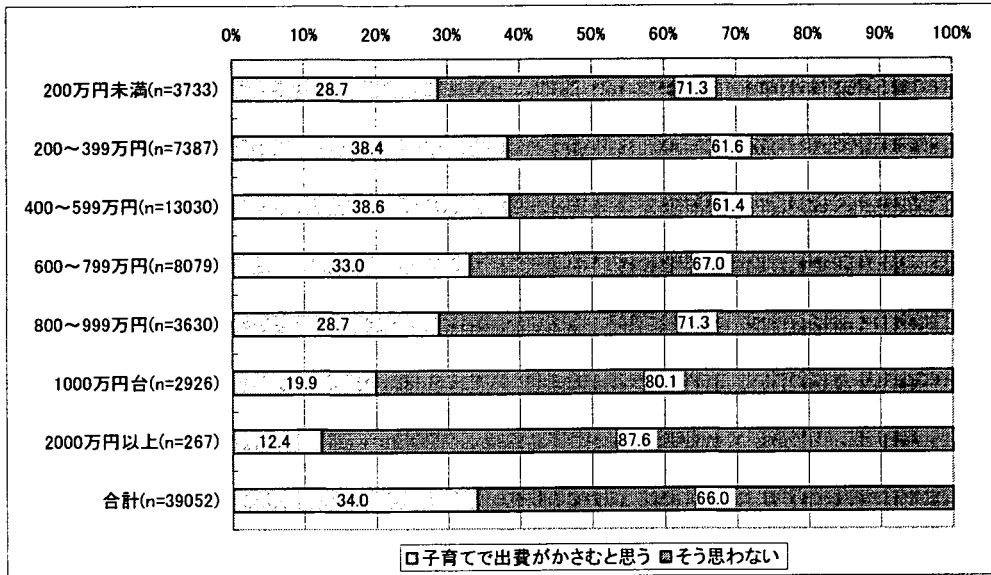
第二に、逆に所得がさがるほど負担感が高いのは、「目が離せないので気が休まらない」(年収 200 万円未満 10.1%)である。

図表 1-4 収入別に見た子育て負担感 (第 5 回)



第三に、年収 200～399 万円未満の層で最も高く出ているのは、「気持ちに余裕を持って子どもに接することができない」(27.0%)、「子どもが言うことを聞かない」(26.2%)、「しつけのしかたが家族内で一致していない」(14.1%)、「目が離せないので気が休まらない」(10.1%)、「子どもについてまわりの目や評価が気になる」(8.5%)である。「子育てで出費がかさむ」(38.4%)も、年収 400～599 万円の層(38.6%)と 0.2 ポイントの僅差であるが、非常に高くなっている。

図表 1 - 5 収入別に見た経済的負担感



【子育て費用の実態と変化】

出生児調査では、子育て費用の総額を「1ヶ月の子育て費用」としてたずねている。子どもの年齢があがるごとに、1ヶ月の子育て費用も増えている。

図表1-6 子育て費用の推移（第1～5回）

| | 5千円未満 | 5千～1万円台 | 2万円台 | 3万円台 | 4万円台 | 5万円台 | 6～9万円台 | 10万円以上 | 不詳 | 合計 |
|---------------|-------|---------|------|------|------|------|--------|--------|-----|-------|
| 第1回(n=47,015) | 5.6 | 32.0 | 28.2 | 12.4 | 3.5 | 4.0 | 3.4 | 7.7 | 3.0 | 100.0 |
| 第2回(n=43,925) | 7.8 | 39.5 | 20.8 | 9.4 | 4.1 | 4.7 | 6.0 | 3.8 | 3.9 | 100.0 |
| 第3回(n=42,812) | 10.2 | 37.1 | 19.9 | 10.2 | 5.3 | 5.6 | 7.2 | 1.4 | 3.1 | 100.0 |
| 第4回(n=41,559) | 12.3 | 23.8 | 16.4 | 16.9 | 11.6 | 8.9 | 6.8 | 3.1 | 0.1 | 100.0 |
| 第5回(n=39,813) | 2.5 | 9.5 | 12.6 | 18.8 | 20.0 | 16.2 | 11.1 | 5.8 | 3.6 | 100.0 |

それは、保育料の有無に大きく関係しており、第4回（3歳半）の時点では、「保育料あり」の層が約6割となっている。保育料の金額をみると、2万円台が3割と最も多く、3万円以下を合計すると7割となる⁷。

図表1-7 保育料の有無

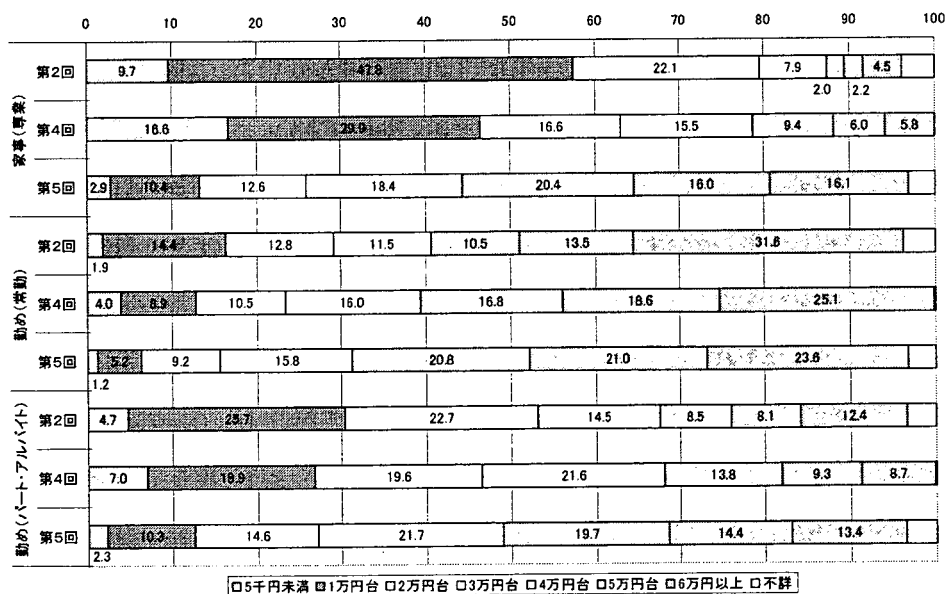
| | あり | なし | 合計 |
|------------------|------|------|-----|
| 第1回保育料(n=47,015) | 5.8 | 94.2 | 100 |
| 第2回保育料(n=43,925) | 25.1 | 74.9 | 100 |
| 第3回保育料(n=42,812) | 28.4 | 71.6 | 100 |
| 第4回保育料(n=41,559) | 57.6 | 42.4 | 100 |

図表1-8 保育料の金額

| | 1万円未満 | 1万円台 | 2万円台 | 3万円台 | 4万円台 | 5万円台 | 6万円以上 | 不詳 | 合計 |
|------------------|-------|------|------|------|------|------|-------|-----|-------|
| 第1回保育料(n=2,586) | 30.7 | 15.9 | 12.4 | 14.2 | 13.0 | 8.5 | 5.2 | 0.0 | 100.0 |
| 第2回保育料(n=10,824) | 35.7 | 15.0 | 13.3 | 13.8 | 10.5 | 7.6 | 3.9 | 0.3 | 100.0 |
| 第3回保育料(n=12,088) | 22.2 | 19.4 | 16.7 | 15.2 | 13.1 | 8.9 | 3.4 | 1.0 | 100.0 |
| 第4回保育料(n=23,707) | 17.2 | 20.4 | 33.1 | 18.4 | 5.6 | 3.3 | 1.5 | 0.5 | 100.0 |

母親の就業状況別に変化を見ると、第5回（4歳半）になると、専業主婦層、パート・アルバイト層では、4万円以上が半数を占める。常勤層では、4万円以上が約8割を占めている。

図表1-9 母の就業状況別にみた子育て費用（第2、4、5回）



親の年収別にみると、第5回調査では、年収2000万円層を除き、いずれの階層でも3～5万円台が4～6割と中心となっている。

⁷ 第5回では保育料の金額について聞いていないのでここでは第4回までのデータを示している。

図表1-10 親の年収別にみた子育て費用・保育料

| | | ～2万円台 | | | 3～5万円台 | | | 6万円以上 | | | 不詳 | 合計 | | |
|-----|---------------------|-------|---------|------|--------|------|------|--------|--------|------|------|------|------|-------|
| | | 5千円未満 | 5千～1万円台 | 2万円台 | 3万円台 | 4万円台 | 5万円台 | 6～9万円台 | 10万円以上 | | | | | |
| 第1回 | 200万円未満(n=2,414) | 54.2 | 4.8 | 22.0 | 27.4 | 25.4 | 14.7 | 4.5 | 6.2 | 14.1 | 3.7 | 10.4 | 6.3 | 100.0 |
| | 200～399万円(n=9,680) | 66.3 | 5.4 | 31.1 | 29.8 | 20.5 | 13.0 | 3.6 | 3.9 | 11.4 | 2.9 | 8.5 | 1.7 | 100.0 |
| | 400～599万円(n=15,413) | 69.0 | 5.8 | 34.1 | 29.1 | 19.3 | 12.5 | 3.1 | 3.7 | 10.3 | 2.9 | 7.4 | 1.4 | 100.0 |
| | 600～799万円(n=9,288) | 68.7 | 6.1 | 34.3 | 28.3 | 19.5 | 11.9 | 3.6 | 4.1 | 10.6 | 3.9 | 6.7 | 1.2 | 100.0 |
| | 800～999万円(n=4,020) | 67.8 | 6.0 | 34.3 | 27.4 | 20.4 | 12.4 | 3.9 | 4.2 | 10.9 | 4.2 | 6.6 | 0.9 | 100.0 |
| | 1,000万円台(n=2,878) | 62.9 | 5.8 | 31.9 | 25.1 | 20.4 | 12.2 | 4.0 | 4.1 | 15.5 | 6.0 | 9.5 | 1.3 | 100.0 |
| | 2,000万円以上(n=198) | 47.5 | 5.1 | 21.7 | 20.7 | 26.8 | 15.7 | 5.1 | 6.1 | 23.7 | 6.6 | 17.2 | 2.0 | 100.0 |
| | 全体平均(n=47,015) | 65.8 | 5.6 | 32.0 | 28.2 | 20.0 | 12.4 | 3.5 | 4.0 | 11.2 | 3.4 | 7.7 | 3.0 | 100.0 |
| 第2回 | 200万円未満(n=2,405) | 62.3 | 7.4 | 32.2 | 22.7 | 23.6 | 13.5 | 5.0 | 5.1 | 7.9 | 4.0 | 3.9 | 6.2 | 100.0 |
| | 200～399万円(n=10,068) | 74.0 | 8.5 | 41.8 | 23.7 | 18.4 | 10.8 | 4.1 | 3.5 | 6.6 | 2.4 | 4.2 | 1.0 | 100.0 |
| | 400～599万円(n=14,316) | 74.6 | 8.5 | 44.7 | 21.4 | 16.8 | 8.7 | 3.7 | 4.4 | 7.8 | 4.4 | 3.3 | 0.8 | 100.0 |
| | 600～799万円(n=7,589) | 67.6 | 7.9 | 39.5 | 20.2 | 19.5 | 8.8 | 4.6 | 6.1 | 12.1 | 8.5 | 3.6 | 0.8 | 100.0 |
| | 800～999万円(n=2,921) | 58.9 | 6.2 | 34.3 | 18.3 | 20.7 | 9.9 | 4.9 | 5.9 | 19.7 | 15.3 | 4.4 | 0.7 | 100.0 |
| | 1,000万円台(n=1,853) | 50.4 | 5.1 | 28.8 | 16.5 | 23.3 | 9.8 | 5.0 | 8.5 | 25.5 | 18.2 | 7.2 | 0.8 | 100.0 |
| | 2,000万円以上(n=194) | 46.9 | 4.1 | 28.9 | 13.9 | 24.2 | 10.8 | 5.7 | 7.7 | 27.8 | 14.4 | 13.4 | 1.0 | 100.0 |
| | 全体平均(n=47,015) | 63.6 | 7.3 | 36.9 | 19.4 | 17.0 | 8.8 | 3.8 | 4.4 | 9.2 | 5.6 | 3.5 | 3.6 | 100.0 |
| 第4回 | 200万円未満(n=1,889) | 66.5 | 16.7 | 30.2 | 19.6 | 26.5 | 13.9 | 7.0 | 5.6 | 6.7 | 3.6 | 3.1 | 0.3 | 100.0 |
| | 200～399万円(n=8,788) | 63.0 | 13.9 | 28.7 | 20.3 | 31.8 | 17.6 | 8.7 | 5.5 | 5.2 | 2.9 | 2.3 | 0.0 | 100.0 |
| | 400～599万円(n=13,907) | 56.7 | 13.6 | 26.3 | 16.7 | 36.7 | 17.7 | 11.5 | 7.5 | 6.6 | 4.2 | 2.3 | 0.1 | 100.0 |
| | 600～799万円(n=8,155) | 47.1 | 10.2 | 21.9 | 15.0 | 42.3 | 17.8 | 13.9 | 10.6 | 10.6 | 7.6 | 3.1 | 0.0 | 100.0 |
| | 800～999万円(n=3,436) | 35.5 | 8.2 | 14.7 | 12.5 | 46.2 | 15.3 | 15.8 | 15.2 | 18.2 | 13.9 | 4.3 | 0.1 | 100.0 |
| | 1,000万円台(n=2,754) | 24.1 | 4.6 | 10.5 | 9.0 | 45.5 | 13.7 | 14.2 | 17.7 | 30.3 | 23.1 | 7.2 | 0.1 | 100.0 |
| | 2,000万円以上(n=256) | 27.0 | 5.9 | 12.1 | 9.0 | 35.5 | 12.9 | 10.5 | 12.1 | 37.5 | 21.5 | 16.0 | 0.0 | 100.0 |
| | 全体平均(n=40,235) | 52.5 | 12.3 | 23.9 | 16.3 | 37.5 | 17.0 | 11.6 | 8.9 | 9.9 | 6.8 | 3.1 | 0.1 | 100.0 |
| 第5回 | 200万円未満(n=3,971) | 35.2 | 4.3 | 15.0 | 15.9 | 40.6 | 16.3 | 12.5 | 11.7 | 11.9 | 7.5 | 4.5 | 12.3 | 100.0 |
| | 200～399万円(n=7,570) | 36.5 | 3.7 | 14.3 | 16.6 | 49.9 | 22.1 | 16.8 | 11.0 | 10.4 | 6.3 | 4.2 | 3.2 | 100.0 |
| | 400～599万円(n=13,219) | 25.8 | 2.5 | 9.7 | 13.4 | 58.6 | 21.2 | 22.0 | 15.4 | 13.2 | 8.5 | 4.7 | 2.6 | 100.0 |
| | 600～799万円(n=8,165) | 18.2 | 1.6 | 7.1 | 9.5 | 60.9 | 18.0 | 23.0 | 19.8 | 18.7 | 12.6 | 6.1 | 2.3 | 100.0 |
| | 800～999万円(n=3,664) | 12.5 | 1.0 | 4.5 | 7.1 | 59.8 | 14.9 | 23.0 | 21.9 | 25.7 | 19.1 | 6.6 | 2.0 | 100.0 |
| | 1,000万円台(n=2,956) | 9.5 | 0.9 | 3.3 | 5.3 | 50.4 | 10.2 | 18.1 | 22.1 | 37.5 | 24.5 | 13.0 | 2.5 | 100.0 |
| | 2,000万円以上(n=268) | 11.9 | 1.5 | 3.4 | 7.1 | 39.2 | 10.1 | 10.4 | 18.7 | 45.5 | 26.1 | 19.4 | 3.4 | 100.0 |
| | 全体平均(n=39,813) | 24.6 | 2.5 | 9.5 | 12.6 | 55.0 | 18.8 | 20.0 | 16.2 | 16.9 | 11.1 | 5.8 | 3.6 | 100.0 |

保育料は、いずれの層でも「あり」が増加しており、専業主婦層では7.7%から41.0%と約5.3倍の伸びとなっている。

保育料は、第4回でみると、専業主婦層、パート・アルバイト層では、「3万円台まで」が約8割を占めている。それに対して、常勤層では、「3万円台まで」(47.1%)、「3～5万円台」(48.7%)とほぼ五分五分となっている。

図表 1-11 保育料 (第1～4回)

| 〔保育料〕 | | ～2万円台 | | 3～5万円台 | | | 6万円以上 | | 不詳 | 合計 | |
|----------------|--------------------|-------|------|--------|------|------|-------|------|------|-------|-------|
| | | 1万円台 | 2万円台 | 3万円台 | 4万円台 | 5万円台 | 6万円以上 | | | | |
| 第2回 | 200万円未満(n=801) | 71.0 | 48.7 | 22.3 | 18.5 | 12.6 | 4.0 | 1.9 | 2.5 | 0.4 | 100.0 |
| | 200～399万円(n=2,356) | 71.1 | 48.9 | 22.3 | 18.6 | 13.5 | 3.7 | 1.4 | 0.9 | 0.1 | 100.0 |
| | 400～599万円(n=3,017) | 52.8 | 37.9 | 14.9 | 27.6 | 14.1 | 9.1 | 4.5 | 2.4 | 0.0 | 100.0 |
| | 600～799万円(n=1,999) | 37.6 | 26.9 | 10.7 | 42.2 | 13.4 | 18.4 | 10.5 | 4.0 | 0.0 | 100.0 |
| | 800～999万円(n=1,033) | 29.4 | 21.4 | 8.0 | 47.6 | 12.5 | 17.4 | 17.7 | 7.9 | 0.1 | 100.0 |
| | 1,000万円台(n=772) | 25.3 | 18.3 | 7.0 | 47.7 | 10.9 | 16.1 | 20.7 | 13.7 | 0.0 | 100.0 |
| | 2,000万円以上(n=67) | 35.8 | 23.9 | 11.9 | 38.8 | 11.9 | 10.4 | 16.4 | 13.4 | 0.0 | 100.0 |
| 全体平均(n=10,824) | 50.7 | 35.7 | 15.0 | 31.3 | 13.3 | 10.5 | 7.6 | 3.9 | 0.3 | 100.0 | |
| 第4回 | 200万円未満(n=890) | 65.7 | 42.7 | 23.0 | 22.7 | 17.5 | 3.6 | 1.6 | 0.4 | 1.6 | 100.0 |
| | 200～399万円(n=4,842) | 58.4 | 27.7 | 30.7 | 30.7 | 28.1 | 1.7 | 0.8 | 0.4 | 0.4 | 100.0 |
| | 400～599万円(n=7,424) | 38.8 | 16.6 | 22.3 | 42.8 | 37.3 | 4.0 | 1.5 | 0.5 | 0.4 | 100.0 |
| | 600～799万円(n=4,656) | 26.5 | 11.3 | 15.1 | 47.7 | 37.8 | 7.5 | 3.4 | 0.9 | 0.3 | 100.0 |
| | 800～999万円(n=2,289) | 20.0 | 7.8 | 12.2 | 50.0 | 32.3 | 11.1 | 6.6 | 3.0 | 0.4 | 100.0 |
| | 1,000万円台(n=2,071) | 14.7 | 5.8 | 8.8 | 50.8 | 28.2 | 11.0 | 11.6 | 6.8 | 0.2 | 100.0 |
| | 2,000万円以上(n=171) | 18.7 | 7.0 | 11.7 | 50.3 | 29.8 | 8.2 | 12.3 | 11.7 | 2.3 | 100.0 |
| 全体平均(n=22,834) | 37.4 | 17.1 | 20.4 | 42.1 | 33.3 | 5.6 | 3.2 | 1.5 | 0.5 | 100.0 | |

* 祖父母、父親との同居 *

子育て費用は、祖父母の同居あり・なしで大きな差は出ていない。一方の保育料をみると、特に第1・2回では、「祖父母と同居あり」の方が、「2万円台まで」の割合が、「同居なし」よりも、約1割高くなっている。ひとり親世帯の場合、保育料の減免制度も関係して保育料が若干低めに出ているが、4万円以上の割合は同居世帯と大きく差が見られるわけではない。

表1-12 祖父母との同居別にみた子育て費用・保育料

| [子育て費用] | | ～2万円台 | | | | 3～5万円台 | | | 6万円以上 | | | 不詳 | 合計 | |
|---------|-------------------|-------|---------|------|------|--------|------|-------|--------|--------|-----|-----|-----|-------|
| | | 5千円未満 | 5千～1万円台 | 2万円台 | 3万円台 | 4万円台 | 5万円台 | 6万円以上 | 6～9万円台 | 10万円以上 | | | | |
| 第1回 | 祖父母と同居なし(n=36707) | 67.0 | 5.8 | 33.2 | 27.9 | 19.2 | 12.0 | 3.4 | 3.8 | 11.0 | 3.4 | 7.6 | 2.7 | 100.0 |
| | 祖父母と同居あり(n=10308) | 61.5 | 4.9 | 27.5 | 29.0 | 22.9 | 14.1 | 4.0 | 4.6 | 11.9 | 3.7 | 8.2 | 3.8 | 100.0 |
| | 全体平均(n=47015) | 65.8 | 5.8 | 22.6 | 28.2 | 20.0 | 12.4 | 3.5 | 4.0 | 11.2 | 3.4 | 7.7 | 3.0 | 100.0 |
| 第2回 | 祖父母と同居なし(n=33899) | 68.7 | 8.2 | 40.3 | 20.2 | 17.7 | 8.9 | 4.1 | 4.6 | 9.8 | 6.2 | 3.6 | 3.8 | 100.0 |
| | 祖父母と同居あり(n=10026) | 66.1 | 6.8 | 36.7 | 22.7 | 20.1 | 11.1 | 4.1 | 5.0 | 9.7 | 5.4 | 4.3 | 4.1 | 100.0 |
| | 全体平均(n=43825) | 68.1 | 7.8 | 39.5 | 20.8 | 18.2 | 9.4 | 4.1 | 4.7 | 9.8 | 6.0 | 3.8 | 3.9 | 100.0 |
| 第3回 | 祖父母と同居なし(n=32944) | 67.8 | 10.3 | 37.8 | 19.7 | 20.3 | 9.8 | 5.2 | 5.4 | 8.9 | 7.5 | 1.4 | 3.0 | 100.0 |
| | 祖父母と同居あり(n=9868) | 65.4 | 9.8 | 35.0 | 20.8 | 23.4 | 11.4 | 5.7 | 6.3 | 7.6 | 6.2 | 1.4 | 3.7 | 100.0 |
| | 全体平均(n=42812) | 67.2 | 10.2 | 37.1 | 19.9 | 21.0 | 10.7 | 5.7 | 5.8 | 8.8 | 7.2 | 1.4 | 3.1 | 100.0 |
| 第4回 | 祖父母と同居なし(n=31899) | 52.5 | 12.7 | 23.5 | 15.9 | 37.3 | 18.8 | 11.6 | 8.9 | 10.0 | 6.9 | 3.1 | 0.1 | 100.0 |
| | 祖父母と同居あり(n=9470) | 52.6 | 11.1 | 23.4 | 18.0 | 37.7 | 17.3 | 11.7 | 8.7 | 9.5 | 6.5 | 3.1 | 0.2 | 100.0 |
| | 全体平均(n=41559) | 52.5 | 12.3 | 23.8 | 18.4 | 37.4 | 18.9 | 11.8 | 8.9 | 9.9 | 6.8 | 3.1 | 0.1 | 100.0 |

| [保育料] | | ～2万円台 | | | 3～5万円台 | | | 6万円以上 | | 不詳 | 合計 | |
|-------|--------------------|-------|------|------|--------|------|------|-------|-----|-----|-----|-------|
| | | 1万円未満 | 1万円台 | 2万円台 | 3万円台 | 4万円台 | 5万円台 | 6万円以上 | | | | |
| 第1回 | 祖父母と同居なし(n=1,934) | 56.5 | 26.5 | 17.1 | 12.9 | 37.8 | 14.4 | 14.1 | 9.4 | 5.7 | 0.0 | 100.0 |
| | 祖父母と同居あり(n=852) | 66.6 | 43.3 | 12.6 | 10.7 | 29.6 | 13.5 | 10.0 | 6.1 | 3.7 | 0.2 | 100.0 |
| | 全体平均(n=2,586) | 59.0 | 30.7 | 15.9 | 12.4 | 35.7 | 14.2 | 13.0 | 8.5 | 5.2 | 0.0 | 100.0 |
| 第2回 | 祖父母と同居なし(n=7,797) | 59.7 | 30.0 | 15.8 | 13.9 | 35.6 | 15.3 | 11.9 | 9.7 | 4.4 | 0.2 | 100.0 |
| | 祖父母と同居あり(n=3,027) | 75.1 | 59.5 | 13.0 | 11.8 | 22.2 | 10.0 | 7.7 | 4.6 | 2.4 | 0.3 | 100.0 |
| | 全体平均(n=10,824) | 64.0 | 35.7 | 15.0 | 13.3 | 31.9 | 13.8 | 10.5 | 7.6 | 3.9 | 0.3 | 100.0 |
| 第3回 | 祖父母と同居なし(n=9,175) | 58.9 | 22.0 | 18.4 | 16.5 | 38.3 | 15.3 | 13.3 | 9.8 | 3.9 | 0.9 | 100.0 |
| | 祖父母と同居あり(n=2,823) | 83.2 | 22.9 | 22.7 | 17.6 | 33.9 | 15.0 | 12.8 | 6.3 | 1.9 | 1.1 | 100.0 |
| | 全体平均(n=12,098) | 58.4 | 22.2 | 18.4 | 16.7 | 37.2 | 15.2 | 13.1 | 8.9 | 3.4 | 0.0 | 100.0 |
| 第4回 | 祖父母と同居なし(n=17,805) | 69.7 | 18.5 | 18.3 | 33.9 | 28.2 | 18.8 | 9.8 | 3.5 | 1.7 | 0.5 | 100.0 |
| | 祖父母と同居あり(n=5,802) | 73.8 | 19.4 | 23.9 | 30.5 | 24.6 | 17.1 | 4.8 | 2.6 | 0.9 | 0.8 | 100.0 |
| | 全体平均(n=23,707) | 70.7 | 17.2 | 20.4 | 33.1 | 27.3 | 18.4 | 5.6 | 3.3 | 1.5 | 0.5 | 100.0 |

表1-13 父親との同居別にみた子育て費用・保育料 (第4回、第5回)

| [子育て費用] | | ～2万円台 | | | 3～5万円台 | | | 6万円以上 | | | 不詳 | 合計 | |
|------------------|------|-------|---------|------|--------|------|------|-------|--------|--------|-----|-----|-------|
| 第4回 | | 5千円未満 | 5千～1万円台 | 2万円台 | 3万円台 | 4万円台 | 5万円台 | 6万円以上 | 6～9万円台 | 10万円以上 | | | |
| 同居(n=38775) | 52.5 | 12.3 | 23.9 | 16.3 | 37.6 | 17.0 | 11.7 | 8.8 | 9.8 | 6.7 | 3.0 | 0.1 | 100.0 |
| 別居・死別・離別(n=1781) | 57.0 | 12.4 | 25.3 | 19.3 | 32.8 | 15.9 | 8.0 | 8.8 | 10.0 | 6.1 | 3.9 | 0.2 | 100.0 |
| 全体平均(n=41559) | 52.5 | 12.3 | 23.8 | 16.4 | 37.4 | 16.9 | 11.6 | 8.9 | 9.9 | 6.8 | 3.1 | 0.1 | 100.0 |

| [子育て費用] | | ～2万円台 | | | 3～5万円台 | | | 6万円以上 | | | 不詳 | 合計 | |
|------------------|------|-------|---------|------|--------|------|------|-------|--------|--------|-----|-----|-------|
| 第5回 | | 5千円未満 | 5千～1万円台 | 2万円台 | 3万円台 | 4万円台 | 5万円台 | 6万円以上 | 6～9万円台 | 10万円以上 | | | |
| 同居(n=38803) | 23.8 | 2.4 | 9.1 | 12.4 | 55.9 | 19.0 | 20.5 | 18.4 | 16.9 | 11.1 | 5.7 | 3.4 | 100.0 |
| 別居・死別・離別(n=2020) | 41.2 | 4.3 | 18.8 | 18.1 | 38.9 | 16.0 | 11.1 | 11.8 | 13.3 | 8.4 | 4.9 | 8.5 | 100.0 |
| 全体平均(n=39813) | 24.6 | 2.5 | 9.5 | 12.6 | 55.0 | 18.8 | 20.0 | 18.2 | 18.2 | 11.1 | 5.8 | 3.6 | 100.0 |

| [保育料] | | 2万円台 | | | 3万円～5万円台 | | | 6万円以上 | | 不詳 | 合計 |
|-----------------|------|-------|------|------|----------|------|------|-------|-----|-----|-------|
| | | 1万円未満 | 1万円台 | 2万円台 | 3万円台 | 4万円台 | 5万円台 | 6万円以上 | | | |
| 同居(n=22399) | 70.0 | 18.4 | 20.3 | 33.3 | 27.2 | 18.4 | 5.9 | 3.3 | 2.3 | 0.5 | 100.0 |
| 別居・死別・離別(n=911) | 77.3 | 33.6 | 22.5 | 21.2 | 19.8 | 12.6 | 4.6 | 2.5 | 2.0 | 1.0 | 100.0 |
| 全体平均(n=23924) | 70.0 | 17.0 | 20.2 | 32.8 | 27.1 | 18.3 | 5.5 | 3.3 | 2.4 | 0.5 | 100.0 |

* 地域別 *

子育て費用と保育料ともに、北海道において費用が低い。

表1-14 地域別にみた子育て費用・保育料（第4回）

【子育て費用】

| | ～2万円台 | | | | 3～5万円台 | | | 6万円以上 | 6～9万円台 | 10万円以上 | 不詳 | 合計 |
|------|-------|------|------|------|--------|------|------|-------|--------|--------|-----|-------|
| | 5千円未満 | 1万円台 | 2万円台 | 3万円台 | 4万円台 | 5万円台 | | | | | | |
| 北海道 | 85.4 | 14.6 | 29.6 | 21.3 | 27.9 | 15.6 | 6.5 | 5.8 | 6.7 | 3.7 | 2.9 | 100.0 |
| 青森県 | 41.1 | 9.9 | 17.1 | 14.1 | 50.0 | 24.9 | 14.6 | 10.5 | 8.9 | 5.3 | 3.6 | 100.0 |
| 岩手県 | 51.3 | 10.7 | 25.1 | 15.5 | 39.9 | 18.3 | 12.3 | 9.3 | 8.8 | 6.3 | 2.6 | 100.0 |
| 宮城県 | 82.6 | 15.3 | 29.9 | 17.4 | 27.5 | 13.4 | 7.4 | 6.6 | 9.8 | 6.6 | 3.2 | 100.0 |
| 秋田県 | 55.7 | 8.7 | 27.8 | 19.1 | 39.7 | 20.0 | 10.4 | 9.3 | 4.6 | 3.2 | 1.4 | 100.0 |
| 山形県 | 50.9 | 10.5 | 23.4 | 17.0 | 39.9 | 12.7 | 15.7 | 11.5 | 9.2 | 7.0 | 2.2 | 100.0 |
| 福島県 | 59.0 | 13.6 | 27.9 | 17.5 | 31.9 | 15.4 | 8.7 | 7.7 | 9.0 | 6.4 | 2.7 | 100.0 |
| 茨城県 | 55.1 | 13.0 | 24.9 | 17.2 | 35.8 | 15.7 | 11.5 | 8.7 | 8.9 | 5.6 | 3.3 | 100.0 |
| 栃木県 | 46.2 | 10.3 | 19.5 | 16.3 | 43.2 | 18.1 | 14.6 | 10.5 | 10.6 | 8.3 | 2.4 | 100.0 |
| 群馬県 | 53.5 | 9.3 | 24.0 | 20.2 | 40.2 | 20.3 | 11.5 | 8.4 | 8.3 | 4.9 | 1.5 | 100.0 |
| 埼玉県 | 55.5 | 14.1 | 26.2 | 15.2 | 34.2 | 15.1 | 11.6 | 7.5 | 10.3 | 7.7 | 2.6 | 100.0 |
| 千葉県 | 53.2 | 13.0 | 24.2 | 16.0 | 37.9 | 15.6 | 13.2 | 8.9 | 8.7 | 5.8 | 2.9 | 100.0 |
| 東京都 | 45.1 | 11.8 | 18.9 | 14.4 | 39.3 | 15.4 | 12.2 | 11.7 | 15.4 | 10.6 | 4.8 | 100.0 |
| 神奈川県 | 55.8 | 13.6 | 27.3 | 14.9 | 32.8 | 13.2 | 10.5 | 9.1 | 11.4 | 8.2 | 3.2 | 100.0 |
| 新潟県 | 46.5 | 7.7 | 21.5 | 17.3 | 45.3 | 20.0 | 15.0 | 10.3 | 8.0 | 5.6 | 2.5 | 100.0 |
| 富山県 | 38.5 | 5.7 | 18.7 | 14.1 | 49.3 | 22.0 | 16.5 | 10.8 | 11.9 | 8.1 | 3.8 | 100.0 |
| 石川県 | 35.9 | 7.4 | 12.2 | 16.4 | 53.5 | 23.5 | 15.0 | 15.0 | 10.4 | 7.6 | 2.8 | 100.0 |
| 福井県 | 45.5 | 9.4 | 22.0 | 14.0 | 44.8 | 15.0 | 15.4 | 14.3 | 9.8 | 7.3 | 2.4 | 100.0 |
| 山梨県 | 46.4 | 10.6 | 19.2 | 16.6 | 45.0 | 18.9 | 16.2 | 9.9 | 8.6 | 7.0 | 1.7 | 100.0 |
| 長野県 | 52.4 | 10.6 | 23.8 | 18.0 | 37.4 | 17.8 | 12.9 | 8.8 | 10.1 | 7.7 | 2.4 | 100.0 |
| 岐阜県 | 49.3 | 10.9 | 22.1 | 16.3 | 42.6 | 21.9 | 13.1 | 7.6 | 7.9 | 5.7 | 2.2 | 100.0 |
| 静岡県 | 52.0 | 10.1 | 24.1 | 17.9 | 39.6 | 15.9 | 13.8 | 9.9 | 8.3 | 6.6 | 1.7 | 100.0 |
| 愛知県 | 51.3 | 10.4 | 22.6 | 18.3 | 41.2 | 23.4 | 10.6 | 9.2 | 7.2 | 4.0 | 3.4 | 100.0 |
| 三重県 | 51.7 | 8.9 | 23.1 | 19.7 | 40.0 | 18.0 | 12.4 | 9.6 | 8.1 | 5.5 | 2.6 | 100.0 |
| 滋賀県 | 66.1 | 16.1 | 23.7 | 16.3 | 25.1 | 10.2 | 8.8 | 8.1 | 8.8 | 6.9 | 1.9 | 100.0 |
| 京都府 | 50.8 | 13.0 | 23.4 | 14.5 | 38.3 | 16.5 | 12.9 | 8.9 | 10.8 | 7.7 | 3.1 | 100.0 |
| 大阪府 | 56.2 | 15.3 | 26.4 | 14.4 | 33.9 | 16.0 | 10.3 | 7.6 | 9.9 | 6.5 | 3.4 | 100.0 |
| 兵庫県 | 58.7 | 15.3 | 28.5 | 15.0 | 30.4 | 13.2 | 9.8 | 7.5 | 10.7 | 7.4 | 3.4 | 100.0 |
| 奈良県 | 81.8 | 15.1 | 26.3 | 20.4 | 29.8 | 14.1 | 7.6 | 8.2 | 8.4 | 6.7 | 1.7 | 100.0 |
| 和歌山県 | 50.6 | 11.0 | 22.3 | 17.4 | 40.0 | 18.7 | 12.9 | 8.4 | 9.0 | 6.5 | 2.6 | 100.0 |
| 鳥取県 | 43.3 | 7.1 | 20.0 | 16.2 | 42.9 | 17.6 | 11.4 | 13.8 | 13.8 | 9.0 | 4.8 | 100.0 |
| 島根県 | 53.6 | 13.1 | 19.4 | 21.2 | 39.2 | 16.2 | 11.7 | 11.3 | 6.8 | 4.5 | 2.3 | 100.0 |
| 岡山県 | 61.7 | 15.2 | 29.7 | 16.8 | 30.2 | 12.1 | 9.8 | 8.2 | 8.0 | 5.2 | 2.9 | 100.0 |
| 広島県 | 48.3 | 10.5 | 21.0 | 16.9 | 40.7 | 21.3 | 12.2 | 7.2 | 10.5 | 7.8 | 2.7 | 100.0 |
| 山口県 | 51.7 | 12.8 | 21.9 | 17.0 | 37.4 | 20.6 | 9.2 | 7.6 | 10.5 | 6.9 | 3.6 | 100.0 |
| 徳島県 | 53.7 | 13.7 | 21.1 | 18.9 | 31.3 | 11.0 | 9.7 | 10.6 | 15.0 | 12.3 | 2.8 | 100.0 |
| 香川県 | 46.7 | 8.4 | 21.2 | 17.1 | 42.4 | 17.5 | 13.1 | 11.5 | 10.9 | 8.7 | 2.2 | 100.0 |
| 愛媛県 | 52.4 | 10.6 | 20.7 | 21.1 | 39.0 | 21.1 | 10.2 | 7.7 | 8.6 | 5.2 | 3.3 | 100.0 |
| 高知県 | 37.4 | 9.0 | 13.5 | 14.9 | 46.4 | 15.8 | 14.0 | 16.7 | 16.2 | 11.3 | 5.0 | 100.0 |
| 福岡県 | 50.6 | 12.5 | 22.6 | 15.4 | 37.6 | 17.5 | 11.5 | 8.6 | 11.7 | 7.5 | 4.2 | 100.0 |
| 佐賀県 | 50.4 | 14.1 | 20.4 | 15.8 | 40.1 | 17.3 | 12.7 | 10.2 | 9.2 | 6.0 | 3.2 | 100.0 |
| 長崎県 | 51.5 | 10.9 | 22.9 | 17.7 | 39.7 | 18.3 | 13.1 | 8.3 | 8.1 | 6.1 | 2.0 | 100.0 |
| 熊本県 | 49.1 | 8.9 | 20.6 | 19.6 | 41.1 | 17.4 | 15.3 | 8.3 | 9.7 | 6.8 | 2.9 | 100.0 |
| 大分県 | 57.2 | 14.4 | 25.6 | 17.2 | 34.5 | 13.1 | 11.5 | 9.9 | 8.4 | 6.3 | 2.1 | 100.0 |
| 宮崎県 | 44.2 | 11.3 | 20.6 | 12.4 | 47.3 | 25.9 | 12.4 | 9.0 | 8.5 | 5.6 | 2.8 | 100.0 |
| 鹿児島県 | 51.8 | 17.5 | 20.5 | 13.8 | 41.5 | 18.6 | 13.1 | 9.8 | 6.7 | 4.0 | 2.7 | 100.0 |
| 沖縄県 | 40.0 | 10.7 | 16.3 | 13.0 | 54.2 | 25.1 | 17.4 | 11.6 | 5.6 | 3.0 | 2.6 | 100.0 |
| 全国平均 | 52.5 | 12.3 | 23.8 | 16.4 | 37.4 | 18.9 | 11.6 | 8.9 | 9.9 | 6.8 | 3.1 | 100.0 |

注：2万円未満は60%以上、3～5万円台は50%以上、6万円以上は15%以上に網かけ。

【保育料】

| | ～2万円台 | | | | 3～5万円台 | | | 6万円以上 | 不詳 | 合計 | |
|------|-------|------|------|------|--------|------|------|-------|-----|-----|-------|
| | 1万円未満 | 1万円台 | 2万円台 | 3万円台 | 4万円台 | 5万円台 | | | | | |
| 北海道 | 82.2 | 24.9 | 34.5 | 22.8 | 16.2 | 10.3 | 4.6 | 1.3 | 1.4 | 0.3 | 100.0 |
| 青森県 | 74.5 | 12.9 | 21.7 | 39.9 | 25.2 | 17.0 | 5.0 | 3.1 | 0.7 | 0.3 | 100.0 |
| 岩手県 | 70.9 | 17.9 | 25.0 | 28.0 | 28.4 | 17.9 | 6.3 | 4.1 | 0.7 | 0.7 | 100.0 |
| 宮城県 | 68.0 | 20.3 | 17.1 | 30.7 | 30.4 | 19.3 | 4.4 | 6.6 | 0.6 | 0.9 | 100.0 |
| 秋田県 | 77.8 | 24.1 | 24.5 | 29.2 | 21.7 | 17.0 | 3.8 | 0.9 | 0.5 | 0.5 | 100.0 |
| 山形県 | 59.0 | 8.4 | 22.5 | 28.2 | 40.5 | 28.2 | 8.8 | 3.5 | 0.4 | 0.4 | 100.0 |
| 福島県 | 70.3 | 14.4 | 25.8 | 30.0 | 28.2 | 17.4 | 7.8 | 3.0 | 1.2 | 0.3 | 100.0 |
| 茨城県 | 71.2 | 18.1 | 14.6 | 38.5 | 27.3 | 17.4 | 4.9 | 5.0 | 1.1 | 0.4 | 100.0 |
| 栃木県 | 69.5 | 11.4 | 17.1 | 41.1 | 30.2 | 20.4 | 5.9 | 3.9 | 0.3 | 0.3 | 100.0 |
| 群馬県 | 84.9 | 22.0 | 23.4 | 39.4 | 14.9 | 8.9 | 5.3 | 0.7 | 0.2 | 0.2 | 100.0 |
| 埼玉県 | 61.9 | 15.8 | 13.7 | 32.3 | 35.3 | 23.7 | 5.9 | 5.6 | 2.5 | 0.4 | 100.0 |
| 千葉県 | 73.1 | 15.2 | 16.4 | 41.5 | 24.6 | 16.9 | 3.9 | 3.8 | 1.6 | 0.8 | 100.0 |
| 東京都 | 66.6 | 15.7 | 15.6 | 35.4 | 30.8 | 20.6 | 6.2 | 4.0 | 2.0 | 0.6 | 100.0 |
| 神奈川県 | 60.9 | 16.8 | 12.9 | 31.2 | 35.9 | 22.3 | 7.4 | 15.0 | 3.1 | 0.1 | 100.0 |
| 新潟県 | 71.3 | 13.9 | 26.2 | 31.2 | 27.6 | 21.8 | 5.1 | 0.7 | 0.7 | 0.4 | 100.0 |
| 富山県 | 64.7 | 7.4 | 26.8 | 30.5 | 34.6 | 26.4 | 7.8 | 0.4 | 0.4 | 0.4 | 100.0 |
| 石川県 | 73.2 | 8.5 | 22.1 | 42.6 | 25.6 | 17.9 | 7.1 | 0.6 | 0.3 | 0.9 | 100.0 |
| 福井県 | 61.5 | 18.3 | 19.7 | 23.5 | 38.0 | 29.1 | 8.5 | 0.5 | 0.5 | 0.5 | 100.0 |
| 山梨県 | 69.3 | 11.1 | 21.1 | 37.2 | 29.1 | 23.1 | 4.5 | 1.5 | 1.5 | 0.5 | 100.0 |
| 長野県 | 72.5 | 18.2 | 21.9 | 32.4 | 25.1 | 16.2 | 4.9 | 4.0 | 2.0 | 0.4 | 100.0 |
| 岐阜県 | 73.4 | 14.0 | 25.2 | 34.2 | 25.2 | 19.8 | 2.3 | 3.1 | 0.6 | 0.8 | 100.0 |
| 静岡県 | 73.6 | 16.3 | 23.5 | 33.9 | 24.6 | 16.7 | 5.1 | 2.8 | 1.1 | 0.7 | 100.0 |
| 愛知県 | 84.4 | 16.7 | 22.3 | 45.4 | 14.2 | 8.7 | 3.5 | 2.0 | 0.9 | 0.5 | 100.0 |
| 三重県 | 75.8 | 20.3 | 25.5 | 30.0 | 23.0 | 16.0 | 5.5 | 1.5 | 0.5 | 0.8 | 100.0 |
| 滋賀県 | 69.2 | 31.6 | 21.5 | 16.2 | 27.9 | 18.2 | 4.9 | 4.9 | 2.4 | 0.4 | 100.0 |
| 京都府 | 69.4 | 16.5 | 19.1 | 33.8 | 28.1 | 17.7 | 4.9 | 5.5 | 1.8 | 0.8 | 100.0 |
| 大阪府 | 68.5 | 16.4 | 18.3 | 33.7 | 28.8 | 19.0 | 6.3 | 3.5 | 2.2 | 0.6 | 100.0 |
| 兵庫県 | 63.9 | 20.1 | 16.2 | 27.7 | 32.6 | 22.8 | 7.2 | 2.6 | 2.9 | 0.6 | 100.0 |
| 奈良県 | 74.5 | 28.7 | 21.5 | 24.3 | 24.3 | 9.3 | 10.5 | 4.5 | 0.8 | 0.4 | 100.0 |
| 和歌山県 | 78.1 | 23.8 | 20.0 | 34.3 | 20.0 | 15.7 | 3.3 | 1.0 | 1.4 | 0.5 | 100.0 |
| 鳥取県 | 54.7 | 13.5 | 24.3 | 16.9 | 41.2 | 32.4 | 7.4 | 1.4 | 2.0 | 2.0 | 100.0 |
| 島根県 | 66.9 | 20.1 | 31.8 | 14.9 | 31.8 | 18.8 | 11.0 | 1.9 | 0.6 | 0.6 | 100.0 |
| 岡山県 | 69.2 | 24.8 | 24.8 | 19.6 | 30.0 | 19.9 | 7.4 | 2.7 | 0.3 | 0.5 | 100.0 |
| 広島県 | 69.8 | 16.2 | 20.6 | 32.9 | 26.0 | 16.4 | 4.1 | 5.6 | 2.7 | 1.5 | 100.0 |
| 山口県 | 70.8 | 15.5 | 23.2 | 32.1 | 25.5 | 17.7 | 3.3 | 4.4 | 2.2 | 1.5 | 100.0 |
| 徳島県 | 55.3 | 14.6 | 23.6 | 17.1 | 39.8 | 22.8 | 13.0 | 4.1 | 4.1 | 0.8 | 100.0 |
| 香川県 | 71.4 | 23.1 | 20.9 | 27.4 | 27.4 | 15.8 | 6.4 | 5.1 | 0.4 | 0.9 | 100.0 |
| 愛媛県 | 81.2 | 19.7 | 31.7 | 29.8 | 17.8 | 10.8 | 4.6 | 2.5 | 0.9 | 0.6 | 100.0 |
| 高知県 | 57.6 | 15.2 | 17.6 | 24.8 | 41.2 | 26.1 | 10.9 | 4.2 | 0.6 | 0.6 | 100.0 |
| 福岡県 | 66.7 | 16.8 | 18.8 | 31.1 | 30.7 | 22.5 | 5.2 | 3.0 | 2.0 | 2.3 | 100.0 |
| 佐賀県 | 71.6 | 15.3 | 18.8 | 37.5 | 26.1 | 20.5 | 3.4 | 2.3 | 0.7 | 1.0 | 100.0 |
| 長崎県 | 72.8 | 20.4 | 19.0 | 33.3 | 25.5 | 19.4 | 3.7 | 2.4 | 2.4 | 2.3 | 100.0 |
| 熊本県 | 71.3 | 18.9 | 27.1 | 25.3 | 27.8 | 20.9 | 4.8 | 2.1 | 0.2 | 0.7 | 100.0 |
| 大分県 | 61.5 | 15.6 | 20.8 | 25.0 | 38.5 | 29.2 | 7.3 | 2.1 | 0.4 | 0.4 | 100.0 |
| 宮崎県 | 75.3 | 17.8 | 23.9 | 33.6 | 23.9 | 16.6 | 4.5 | 2.8 | 0.4 | 0.3 | 100.0 |
| 鹿児島県 | 79.1 | 16.8 | 27.5 | 34.8 | 20.3 | 14.9 | 3.5 | 1.9 | 0.3 | 0.3 | 100.0 |
| 沖縄県 | 81.1 | 15.2 | 20.1 | 45.7 | 18.6 | 15.5 | 2.4 | 0.6 | 0.3 | 0.3 | 100.0 |
| 全国平均 | 70.7 | 17.2 | 20.4 | 33.1 | 27.3 | 18.4 | 5.6 | 3.3 | 1.5 | 0.5 | 100.0 |

注：2万円未満は80%以上、3～5万円台は40%以上に網かけ。

【目標 2：仕事と家庭生活との両立の実現】

- (1) 仕事と子育てとが両立できる職場づくりの推進
- (2) 都市型保育サービスの充実

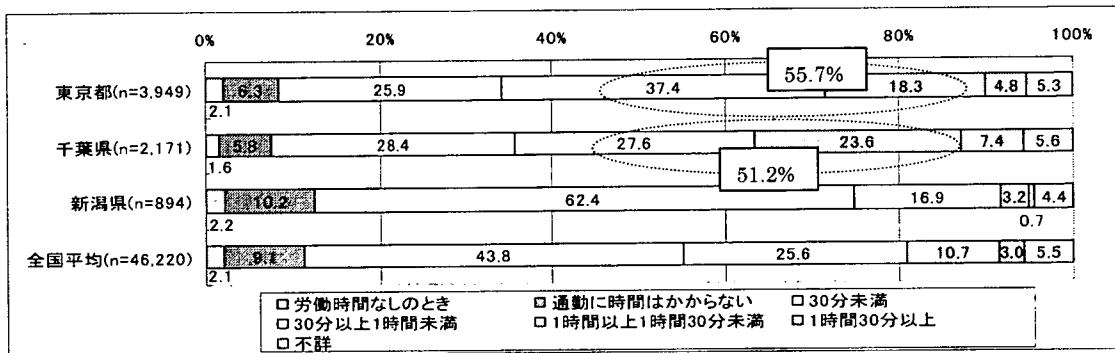
に関連した指標

父親や母親の働き方、家事・育児分担、保育者の実態把握は、ワーク・ライフ・バランスの視点からの両立支援施策の見直しのための基本的な資料となると思われる。特に、この部分は地域差が大きいいため、地域別で数値を見ていく必要がある。

【父親の働き方】

都市部の東京や千葉の場合、週 60 時間以上の勤務が約 3 割を占めている。企業規模別にみると、都市部では 500 人以上の大企業でその比率が高くなっている。中小企業に勤める父親の労働時間も、都市部では約 2～3 割、新潟県では 2 割前後が週 60 時間以上となっている。特に東京、千葉、新潟で見ると、この長時間労働に加え、通勤時間に 1 時間以上かかる父親は、都市部で 5 割を超えている。

図表 2-1 通勤時間



図表 2-2 父親の労働時間の変化

| | 無職、学生 | なし | 20時間未満 | 20時間以上 40時間未満 | 40時間以上 60時間未満 | 60時間以上 | 労働時間不 詳 | 就業の有無 不詳 | 合計 |
|-------------------|-------|-----|--------|------------------|------------------|--------|------------|-------------|-------|
| 第3回北海道(n=1,604) | 0.7 | 0.1 | 1.8 | 7.2 | 55.0 | 28.4 | 1.5 | 5.2 | 100.0 |
| 第4回北海道(n=1560) | 1.5 | 0.1 | 2.1 | 8.1 | 51.3 | 26.8 | 4.9 | 5.3 | 100.0 |
| 第5回北海道(n=1485) | 0.7 | 0.1 | 1.6 | 5.6 | 50.4 | 30.5 | 2.8 | 8.2 | 100.0 |
| 第3回宮城県(n=767) | 0.8 | 0.0 | 2.3 | 8.0 | 57.8 | 24.1 | 1.6 | 5.5 | 100.0 |
| 第4回宮城県(n=752) | 1.3 | 0.0 | 1.7 | 6.4 | 54.7 | 25.5 | 5.5 | 4.9 | 100.0 |
| 第5回宮城県(n=716) | 0.6 | 0.0 | 1.5 | 7.3 | 52.9 | 27.7 | 2.4 | 7.7 | 100.0 |
| 第3回東京都(n=3,640) | 0.9 | 0.1 | 1.5 | 6.0 | 56.5 | 29.5 | 3.0 | 2.5 | 100.0 |
| 第4回東京都(n=3,526) | 1.2 | 0.1 | 1.2 | 7.2 | 51.9 | 30.1 | 4.5 | 3.9 | 100.0 |
| 第5回東京都(n=3385) | 0.8 | 0.2 | 0.8 | 5.1 | 49.4 | 34.3 | 3.8 | 5.6 | 100.0 |
| 第3回千葉県(n=2,040) | 1.2 | 0.1 | 1.4 | 7.9 | 54.7 | 27.9 | 4.1 | 2.7 | 100.0 |
| 第4回千葉県(n=2,003) | 1.0 | 0.0 | 1.0 | 7.4 | 54.9 | 27.0 | 5.0 | 3.5 | 100.0 |
| 第5回千葉県(n=1922) | 0.9 | 0.1 | 1.0 | 5.6 | 53.3 | 31.1 | 2.9 | 5.0 | 100.0 |
| 第3回新潟県(n=841) | 1.5 | 0.0 | 1.3 | 7.0 | 63.0 | 20.3 | 4.0 | 2.7 | 100.0 |
| 第4回新潟県(n=808) | 1.0 | 0.1 | 0.9 | 9.4 | 62.9 | 18.8 | 3.2 | 3.7 | 100.0 |
| 第5回新潟県(n=780) | 0.9 | | 0.6 | 5.1 | 61.0 | 23.5 | 3.1 | 5.8 | 100.0 |
| 第3回静岡県(n=1,243) | 0.6 | 0.2 | 1.1 | 7.1 | 62.6 | 24.2 | 0.6 | 3.6 | 100.0 |
| 第4回静岡県(n=1220) | 0.7 | 0.0 | 1.9 | 7.1 | 58.1 | 23.9 | 4.8 | 3.6 | 100.0 |
| 第5回静岡県(n=1153) | 0.5 | 0.2 | 0.8 | 5.1 | 56.5 | 27.6 | 3.8 | 5.6 | 100.0 |
| 第3回全国平均(n=42,811) | 1.3 | 0.1 | 1.6 | 7.1 | 57.8 | 25.7 | 3.2 | 3.3 | 100.0 |
| 第4回全国平均(n=41,559) | 1.1 | 0.1 | 1.6 | 7.3 | 55.8 | 25.7 | 4.3 | 4.1 | 100.0 |
| 第5回全国平均(n=39813) | 0.8 | 0.1 | 1.3 | 5.8 | 53.8 | 29.0 | 3.1 | 6.1 | 100.0 |

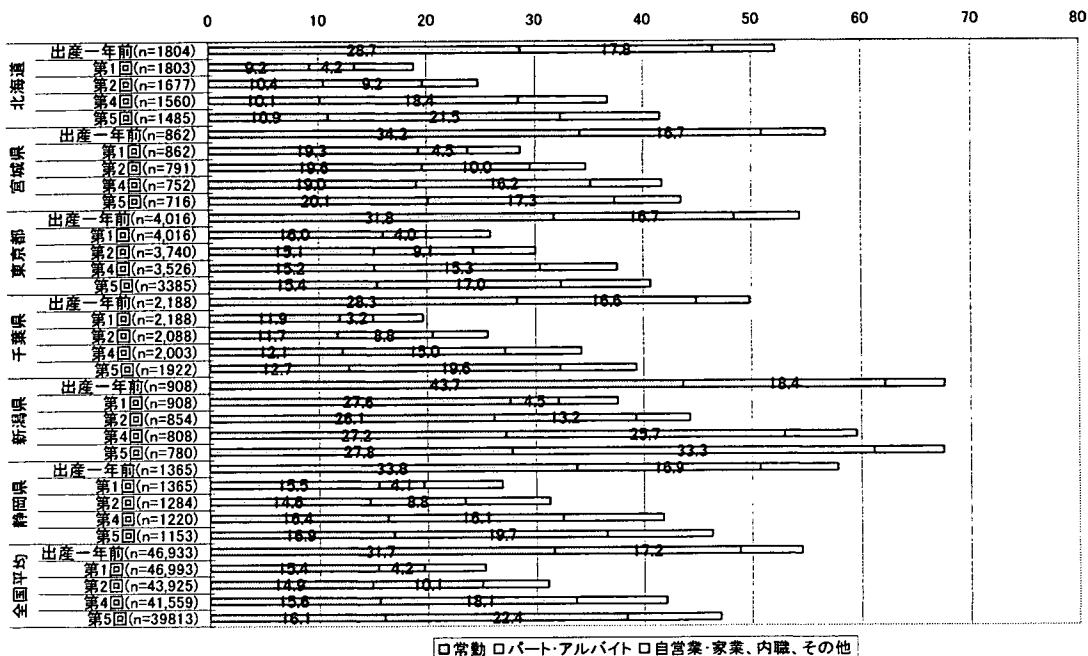
図表 2 - 3 企業規模別にみた父親の労働時間（第 1 回）

| | | なし | 20時間未満 | 20時間以上 40時間未満 | 40時間以上 60時間未満 | 60時間以上 | 不詳 | 合計 |
|------------------|---------------|------|--------|------------------|------------------|--------|-----|-------|
| 北海道(n=1765) | 就業状況が勤め(常勤)以外 | 13.0 | 12.0 | 8.8 | 35.6 | 23.9 | 6.7 | 100.0 |
| | 1~4人 | 7.3 | 3.6 | 3.6 | 58.2 | 25.5 | 1.8 | 100.0 |
| | 5~99人 | 0.6 | 9.5 | 7.6 | 51.5 | 28.0 | 2.8 | 100.0 |
| | 100~499人 | 0.7 | 2.7 | 7.8 | 56.7 | 30.0 | 2.0 | 100.0 |
| | 500人以上 | 0.5 | 4.9 | 5.9 | 52.7 | 35.1 | 1.0 | 100.0 |
| | 官公庁 | 0.4 | 3.3 | 11.2 | 68.9 | 12.9 | 3.3 | 100.0 |
| | 北海道平均 | 2.9 | 7.0 | 8.0 | 52.0 | 26.6 | 3.4 | 100.0 |
| 宮城県(n=843) | 就業状況が勤め(常勤)以外 | 15.0 | 7.5 | 15.0 | 36.1 | 19.5 | 6.8 | 100.0 |
| | 1~4人 | | | 6.3 | 81.3 | 12.5 | | 100.0 |
| | 5~99人 | 0.4 | 5.7 | 4.6 | 58.4 | 28.6 | 2.3 | 100.0 |
| | 100~499人 | 0.7 | 5.6 | 3.5 | 54.9 | 31.3 | 4.2 | 100.0 |
| | 500人以上 | 0.5 | 4.9 | 10.3 | 52.2 | 29.3 | 2.7 | 100.0 |
| | 官公庁 | | 1.2 | 12.3 | 67.9 | 17.3 | 1.2 | 100.0 |
| | 宮城県平均 | 2.7 | 5.3 | 7.9 | 53.9 | 26.7 | 3.4 | 100.0 |
| 東京都 (n=3,949) | 就業状況が勤め(常勤)以外 | 8.0 | 6.5 | 11.1 | 39.6 | 27.0 | 7.9 | 100.0 |
| | 1~4人 | 2.2 | 7.5 | 11.2 | 52.2 | 25.4 | 1.5 | 100.0 |
| | 5~99人 | 0.7 | 5.5 | 4.2 | 54.1 | 33.0 | 2.5 | 100.0 |
| | 100~499人 | 0.9 | 3.6 | 8.7 | 52.3 | 32.2 | 2.3 | 100.0 |
| | 500人以上 | 0.2 | 1.4 | 5.2 | 54.6 | 36.8 | 1.7 | 100.0 |
| | 官公庁 | 0.7 | 0.7 | 9.6 | 65.2 | 22.3 | 1.4 | 100.0 |
| | 東京都平均 | 2.1 | 3.9 | 7.1 | 51.8 | 31.9 | 3.3 | 100.0 |
| 千葉県 (n=2,171) | 就業状況が勤め(常勤)以外 | 8.0 | 6.2 | 11.1 | 45.5 | 21.5 | 7.7 | 100.0 |
| | 1~4人 | 0.0 | 2.0 | 8.2 | 59.2 | 28.6 | 2.0 | 100.0 |
| | 5~99人 | 0.6 | 6.0 | 7.1 | 56.5 | 26.9 | 2.9 | 100.0 |
| | 100~499人 | 0.8 | 3.2 | 7.7 | 63.8 | 20.6 | 4.0 | 100.0 |
| | 500人以上 | 0.1 | 1.6 | 8.0 | 58.6 | 29.5 | 2.2 | 100.0 |
| | 官公庁 | 0.6 | 1.8 | 14.2 | 62.7 | 19.5 | 1.2 | 100.0 |
| | 千葉県平均 | 1.6 | 3.7 | 8.8 | 57.2 | 25.2 | 3.6 | 100.0 |
| 新潟県 (n=894) | 就業状況が勤め(常勤)以外 | 15.3 | 5.1 | 8.5 | 47.5 | 15.3 | 8.5 | 100.0 |
| | 1~4人 | 0.0 | 0.0 | 10.5 | 63.2 | 21.1 | 5.3 | 100.0 |
| | 5~99人 | 0.6 | 4.9 | 7.8 | 60.7 | 21.4 | 4.5 | 100.0 |
| | 100~499人 | 0.0 | 2.3 | 16.4 | 61.0 | 18.1 | 2.3 | 100.0 |
| | 500人以上 | 0.0 | 2.4 | 9.0 | 67.1 | 20.4 | 1.2 | 100.0 |
| | 官公庁 | 0.0 | 3.5 | 8.2 | 70.6 | 16.5 | 1.2 | 100.0 |
| | 新潟県平均 | 2.2 | 3.8 | 9.7 | 61.0 | 19.2 | 4.0 | 100.0 |
| 静岡県(n=1345) | 就業状況が勤め(常勤)以外 | 9.0 | 6.2 | 8.1 | 48.3 | 21.3 | 7.1 | 100.0 |
| | 1~4人 | 2.7 | 5.4 | 2.7 | 73.0 | 13.5 | 2.7 | 100.0 |
| | 5~99人 | 0.8 | 6.2 | 7.3 | 58.5 | 24.3 | 3.0 | 100.0 |
| | 100~499人 | 0.4 | 3.5 | 11.0 | 61.0 | 21.1 | 3.1 | 100.0 |
| | 500人以上 | | 2.2 | 6.8 | 63.2 | 25.9 | 1.9 | 100.0 |
| | 官公庁 | 1.1 | 2.1 | 9.6 | 67.0 | 17.0 | 3.2 | 100.0 |
| | 静岡県平均 | 1.9 | 4.2 | 8.0 | 59.4 | 22.9 | 3.6 | 100.0 |
| 全国平均(n=46,214) | | 2.1 | 4.7 | 8.0 | 56.0 | 25.4 | 3.8 | 100.0 |

【母親の働き方】

都市部の場合、出産一年前の就業状況は、無職と有職で約 5 対 5 の状況であるといえる。一方で新潟県では、約 3 対 7 の割合で、出産前の有職の比率が都市部よりも高くなっている。出産後の就業率は、都市部と新潟県とも、約 30% の減少が見られる。その後の就業率をみると、常勤層はほぼ横ばいであるのに対して、パート・アルバイト層の増加が約 2 ~ 3 倍増加している。

図表 2-4 母親の就業の変化



母親の労働時間の変化を就業形態別・地域別にみると、新潟県の自営業・家業の長時間労働が顕著である。なお、常勤層の労働時間が都市部では地方よりも若干短く出ているが、これは通勤時間の長さも関係しているように思われる。

図表 2-5 就業形態別に見た母親の労働時間 (第5回)

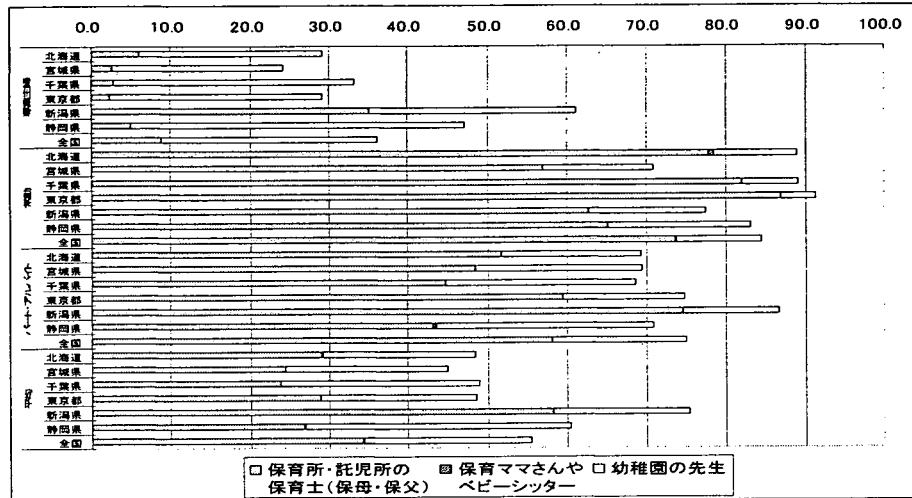
| 第5回 | | なし | 20時間未満 | 20時間以上 40時間未満 | 40時間以上 60時間未満 | 60時間以上 | 労働時間不詳 | 不詳 | 合計 |
|------------------|---------------|-----|--------|------------------|------------------|--------|--------|-----|-------|
| 北海道 (n=1,485) | 勤め(常勤) | 8.0 | 0.6 | 29.6 | 59.9 | 1.9 | 0.0 | | 100.0 |
| | 勤め(パート・アルバイト) | 0.9 | 37.0 | 50.2 | 9.4 | 0.3 | 2.2 | | 100.0 |
| | 自営業・家業 | 3.5 | 32.7 | 35.4 | 20.4 | 5.3 | 2.7 | | 100.0 |
| | 内職 | 0.0 | 56.3 | 31.3 | 0.0 | 0.0 | 12.5 | | 100.0 |
| | 平均 | 1.3 | 11.5 | 17.0 | 10.2 | 0.7 | 0.8 | 2.2 | 100.0 |
| 宮城県 (n=716) | 勤め(常勤) | 2.8 | 0.7 | 23.6 | 67.4 | 4.9 | 0.7 | | 100.0 |
| | 勤め(パート・アルバイト) | 0.8 | 32.3 | 54.0 | 10.5 | 0.8 | 1.6 | | 100.0 |
| | 自営業・家業 | 0.0 | 43.3 | 30.0 | 20.0 | 3.3 | 3.3 | | 100.0 |
| | 内職 | 0.0 | 45.5 | 36.4 | 0.0 | 9.1 | 9.1 | | 100.0 |
| | 平均 | 0.7 | 8.5 | 16.1 | 16.2 | 1.4 | 0.7 | 2.4 | 100.0 |
| 千葉県 (n=1,922) | 勤め(常勤) | 6.9 | 0.8 | 31.0 | 59.6 | 1.6 | 0.0 | | 100.0 |
| | 勤め(パート・アルバイト) | 1.3 | 44.1 | 47.3 | 5.3 | 0.3 | 1.6 | | 100.0 |
| | 自営業・家業 | 5.6 | 45.6 | 25.6 | 14.4 | 8.9 | 0.0 | | 100.0 |
| | 内職 | 0.0 | 69.7 | 27.3 | 0.0 | 0.0 | 3.0 | | 100.0 |
| | 平均 | 1.5 | 12.3 | 15.0 | 9.4 | 0.8 | 0.4 | 1.8 | 100.0 |
| 東京都 (n=3,385) | 勤め(常勤) | 8.4 | 0.6 | 34.3 | 52.5 | 2.7 | 1.5 | | 100.0 |
| | 勤め(パート・アルバイト) | 1.9 | 39.4 | 51.7 | 5.2 | 0.9 | 0.9 | | 100.0 |
| | 自営業・家業 | 2.6 | 40.5 | 32.1 | 18.9 | 3.2 | 2.6 | | 100.0 |
| | 内職 | 3.3 | 68.9 | 21.3 | 1.6 | 1.6 | 3.3 | | 100.0 |
| | 平均 | 1.9 | 10.6 | 16.5 | 10.1 | 0.8 | 0.7 | 2.4 | 100.0 |
| 新潟県 (n=780) | 勤め(常勤) | 5.5 | 1.4 | 18.0 | 70.0 | 1.8 | 3.2 | | 100.0 |
| | 勤め(パート・アルバイト) | 1.2 | 23.5 | 66.9 | 6.9 | 0.8 | 0.8 | | 100.0 |
| | 自営業・家業 | 0.0 | 40.0 | 25.7 | 20.0 | 14.3 | 0.0 | | 100.0 |
| | 内職 | 0.0 | 60.0 | 40.0 | 0.0 | 0.0 | 0.0 | | 100.0 |
| | 平均 | 1.9 | 11.2 | 29.1 | 22.7 | 1.4 | 1.2 | 1.8 | 100.0 |
| 静岡県 (n=1,153) | 勤め(常勤) | 6.7 | 0.0 | 25.6 | 64.6 | 2.1 | 1.0 | | 100.0 |
| | 勤め(パート・アルバイト) | 0.9 | 39.6 | 50.2 | 7.9 | 0.0 | 1.3 | | 100.0 |
| | 自営業・家業 | 0.0 | 42.9 | 32.9 | 15.7 | 5.7 | 2.9 | | 100.0 |
| | 内職 | 0.0 | 44.4 | 38.9 | 11.1 | 2.8 | 2.8 | | 100.0 |
| | 平均 | 1.5 | 12.0 | 17.5 | 13.8 | 0.8 | 0.8 | 2.5 | 100.0 |
| 全国平均(n=18484) | | 3.5 | 24.9 | 41.2 | 27.1 | 1.9 | 1.4 | 0.0 | 100.0 |

【家事・育児の分担状況】第5回で設問がないため割愛し、以前のものは相馬(2006)参照。

【平日の主な保育者の実態と変化】

専業主婦世帯でも新潟県は保育所・託児所の利用が見られる一方で、都市部では、常勤層の保育所・託児所が8割をこえている。また北海道での保育ママ利用が特徴的である。幼稚園の利用率も静岡県で高いのが特徴的である。

図表2-6 母親の就業別に見た保育や幼稚園の利用率（第5回）



図表2-7 平日の主な保育者の変化

⑤第5回平日の主な保育者の変化

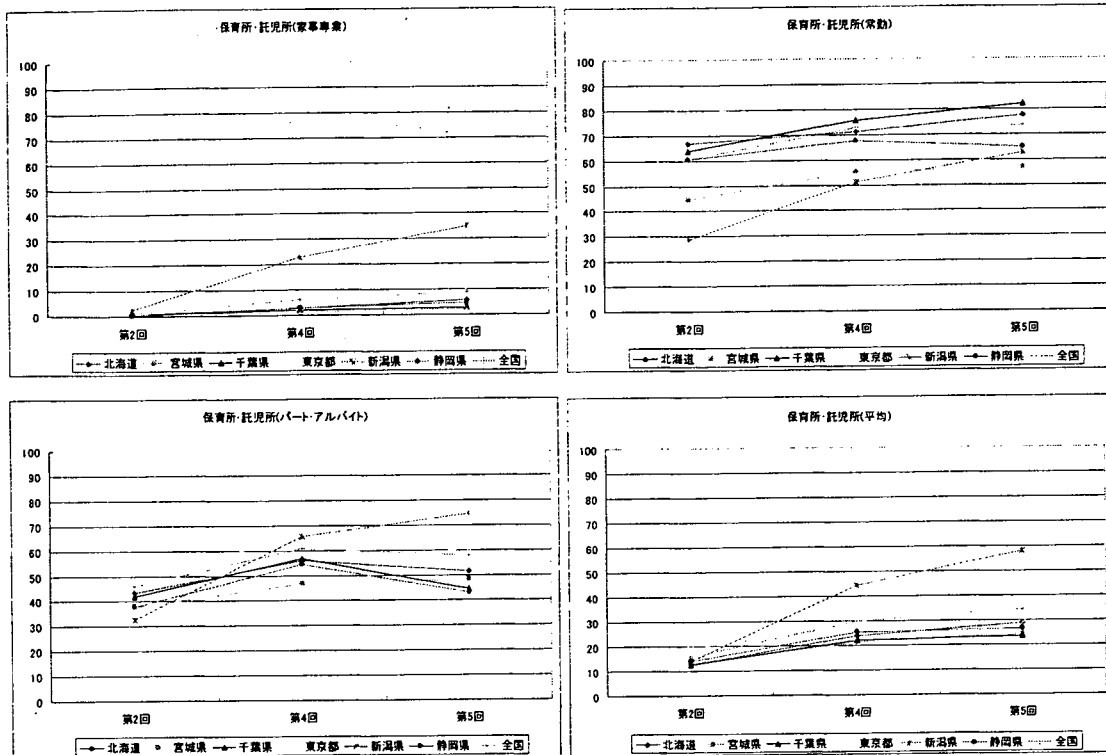
| 都道府県 | 就業別 | 保育所・託児所の保育士(保母・保父) | | | | | | 保育ママさんやベビーシッター | 幼稚園の先生 | その他 | 不詳 | 合計 | |
|------|---------------|--------------------|-----|------|------|------|------|----------------|--------|------|-----|-------|-------|
| | | 母 | 父 | 母の母親 | 母の父親 | 父の母親 | 父の父親 | | | | | | |
| 北海道 | 専業主婦 | 69.8 | 0.1 | 0.1 | | | | 6.0 | 23.1 | | 0.8 | 100.0 | |
| | 勤め(常勤) | 4.3 | 1.2 | 3.7 | 1.2 | | 0.8 | 77.8 | 0.6 | 10.5 | | 100.0 | |
| | 勤め(パート・アルバイト) | 25.1 | | 2.8 | | 0.3 | | 51.7 | | 17.6 | 2.5 | 100.0 | |
| | 平均 | 48.1 | 0.3 | 1.5 | 0.1 | 0.1 | 0.1 | 29.0 | 0.1 | 19.3 | 0.1 | 100.0 | |
| 宮城県 | 専業主婦 | 75.1 | | 0.6 | | | | 2.5 | 21.5 | | 0.3 | 100.0 | |
| | 勤め(常勤) | 3.5 | 0.7 | 7.8 | | 15.3 | | 58.9 | | 13.9 | 1.4 | 0.7 | 100.0 |
| | 勤め(パート・アルバイト) | 18.5 | | 8.9 | | 2.4 | | 48.4 | | 21.0 | 0.6 | 100.0 | |
| | 平均 | 46.4 | 0.1 | 3.5 | 0.1 | 4.1 | | 24.4 | | 20.5 | 0.4 | 0.4 | 100.0 |
| 千葉県 | 専業主婦 | 65.7 | 0.3 | | | | 0.1 | 2.8 | 30.3 | | 0.8 | 100.0 | |
| | 勤め(常勤) | 3.3 | | 4.1 | 0.4 | 1.6 | 0.4 | 82.0 | | 6.9 | 0.4 | 0.8 | 100.0 |
| | 勤め(パート・アルバイト) | 25.8 | 0.5 | 2.4 | | 0.8 | 0.5 | 44.7 | | 23.9 | 0.3 | 1.1 | 100.0 |
| | 平均 | 47.8 | 0.4 | 1.1 | 0.1 | 0.6 | 0.2 | 23.7 | | 25.2 | 0.1 | 0.9 | 100.0 |
| 東京都 | 専業主婦 | 89.2 | 0.2 | 0.1 | | 0.1 | | 2.3 | 26.8 | | 1.4 | 100.0 | |
| | 勤め(常勤) | 4.0 | 0.4 | 2.5 | 0.2 | 0.2 | 0.2 | 86.8 | 4.4 | | 1.3 | 100.0 | |
| | 勤め(パート・アルバイト) | 22.4 | 0.3 | 0.5 | 0.2 | 0.7 | 0.3 | 58.4 | | 15.3 | 0.2 | 0.7 | 100.0 |
| | 平均 | 48.5 | 0.4 | 0.6 | 0.1 | 0.5 | 0.1 | 28.9 | | 19.7 | 0.1 | 1.5 | 100.0 |
| 新潟県 | 専業主婦 | 38.8 | | | | | | 35.1 | 26.1 | | | 100.0 | |
| | 勤め(常勤) | 4.1 | 0.5 | 7.4 | | 7.8 | 0.9 | 82.7 | | 14.7 | 0.5 | 1.4 | 100.0 |
| | 勤め(パート・アルバイト) | 9.2 | 0.4 | 0.8 | | 2.3 | | 74.6 | | 11.9 | 0.8 | 100.0 | |
| | 平均 | 17.3 | 0.4 | 2.3 | | 3.2 | 0.3 | 58.2 | | 17.2 | 0.3 | 0.9 | 100.0 |
| 静岡県 | 専業主婦 | 51.5 | 0.2 | | | | | 4.9 | 42.2 | | 1.3 | 100.0 | |
| | 勤め(常勤) | 5.1 | | 5.6 | | 4.6 | | 65.1 | | 17.9 | 0.5 | 1.0 | 100.0 |
| | 勤め(パート・アルバイト) | 24.7 | 0.4 | 1.3 | | 2.2 | | 43.2 | 0.4 | 27.3 | 0.4 | 100.0 | |
| | 平均 | 35.3 | 0.3 | 1.2 | | 1.6 | | 26.8 | 0.1 | 23.6 | 0.1 | 1.0 | 100.0 |
| 全国 | 専業主婦 | 62.4 | 0.2 | | 0.0 | 0.1 | 0.0 | 8.8 | 0.0 | 27.3 | 0.1 | 1.0 | 100.0 |
| | 勤め(常勤) | 5.3 | 0.4 | 4.6 | 0.2 | 3.7 | 0.2 | 73.6 | 0.1 | 10.7 | 0.3 | 1.0 | 100.0 |
| | 勤め(パート・アルバイト) | 20.1 | 0.3 | 1.7 | 0.1 | 1.2 | 0.1 | 58.1 | 0.0 | 16.9 | 0.2 | 1.2 | 100.0 |
| | 平均 | 40.4 | 0.3 | 1.3 | 0.1 | 1.1 | 0.1 | 34.3 | 0.0 | 21.1 | 0.2 | 1.2 | 100.0 |

⑥保育と幼稚園利用率

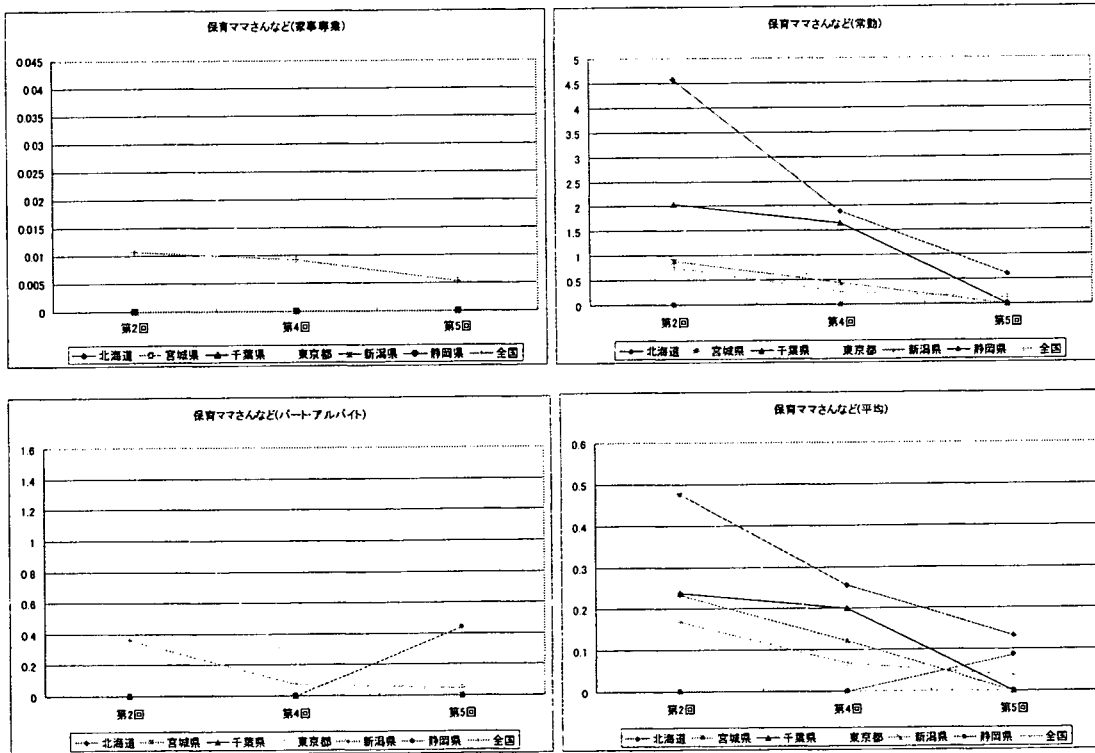
| 都道府県 | 就業別 | 保育所・託児所の保育士(保母・保父) | 保育ママさんやベビーシッター | 幼稚園の先生 | 合計 |
|------|---------------|--------------------|----------------|--------|------|
| | | | | | |
| 北海道 | 専業主婦 | 6.0 | | 23.1 | 29.1 |
| | 勤め(常勤) | 77.8 | 0.6 | 10.5 | 88.9 |
| | 勤め(パート・アルバイト) | 51.7 | | 17.6 | 69.3 |
| | 平均 | 29.0 | 0.1 | 19.3 | 48.4 |
| 宮城県 | 専業主婦 | 2.5 | | 21.5 | 24.1 |
| | 勤め(常勤) | 58.9 | | 13.9 | 70.8 |
| | 勤め(パート・アルバイト) | 48.4 | | 21.0 | 69.4 |
| | 平均 | 24.4 | | 20.5 | 45.0 |
| 千葉県 | 専業主婦 | 2.8 | | 30.3 | 33.2 |
| | 勤め(常勤) | 82.0 | | 6.9 | 88.9 |
| | 勤め(パート・アルバイト) | 44.7 | | 23.9 | 68.6 |
| | 平均 | 23.7 | | 25.2 | 48.9 |
| 東京都 | 専業主婦 | 2.3 | | 26.8 | 29.1 |
| | 勤め(常勤) | 86.8 | | 4.4 | 91.2 |
| | 勤め(パート・アルバイト) | 58.4 | | 15.3 | 73.7 |
| | 平均 | 28.9 | | 19.7 | 48.5 |
| 新潟県 | 専業主婦 | 35.1 | | 26.1 | 61.1 |
| | 勤め(常勤) | 82.7 | | 14.7 | 97.4 |
| | 勤め(パート・アルバイト) | 74.6 | | 11.9 | 86.5 |
| | 平均 | 58.2 | | 17.2 | 75.4 |
| 静岡県 | 専業主婦 | 4.9 | | 42.2 | 47.1 |
| | 勤め(常勤) | 65.1 | | 17.9 | 83.1 |
| | 勤め(パート・アルバイト) | 43.2 | 0.4 | 27.3 | 70.9 |
| | 平均 | 26.8 | 0.1 | 33.6 | 60.5 |
| 全国 | 専業主婦 | 8.8 | 0.0 | 27.3 | 36.1 |
| | 勤め(常勤) | 73.6 | 0.1 | 10.7 | 84.4 |
| | 勤め(パート・アルバイト) | 58.1 | 0.0 | 16.9 | 75.0 |
| | 平均 | 34.3 | 0.0 | 21.1 | 55.4 |

図表 2-8 預け先の変化

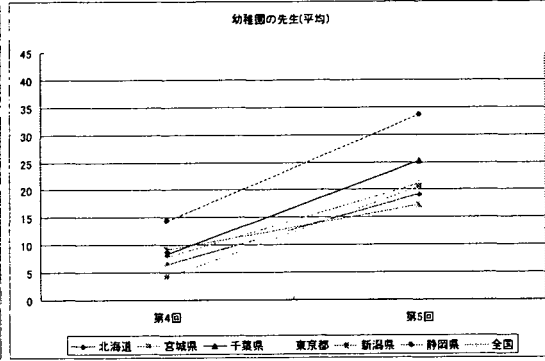
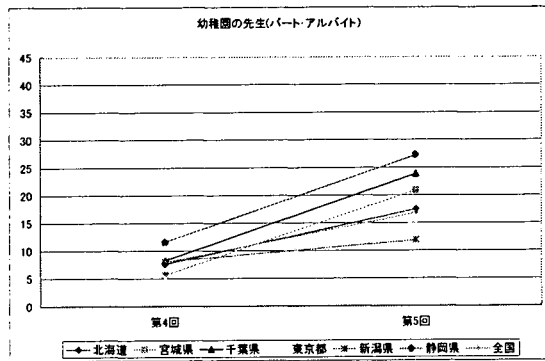
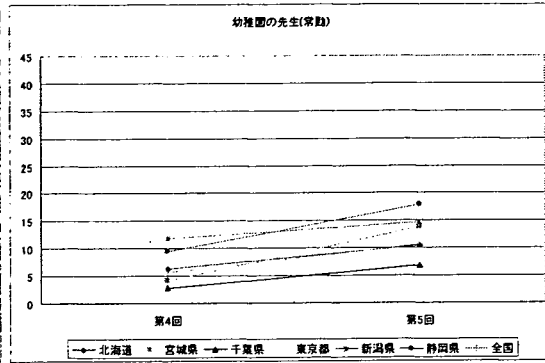
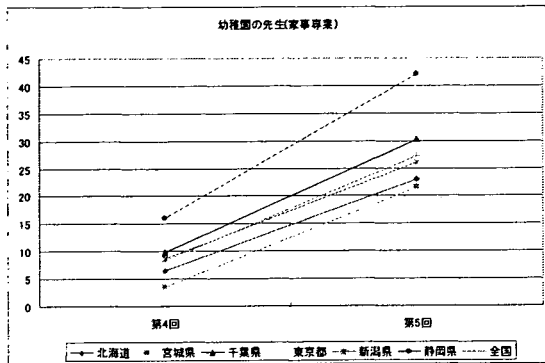
保育所・託児所



保育ママさんなど



幼稚園の先生



【目標3：次代を担う子どもたちがたくましく成長し、自立する基盤づくり】

(1) 子どもの生きる力を育成する教育環境の整備

ア 幼児教育の充実

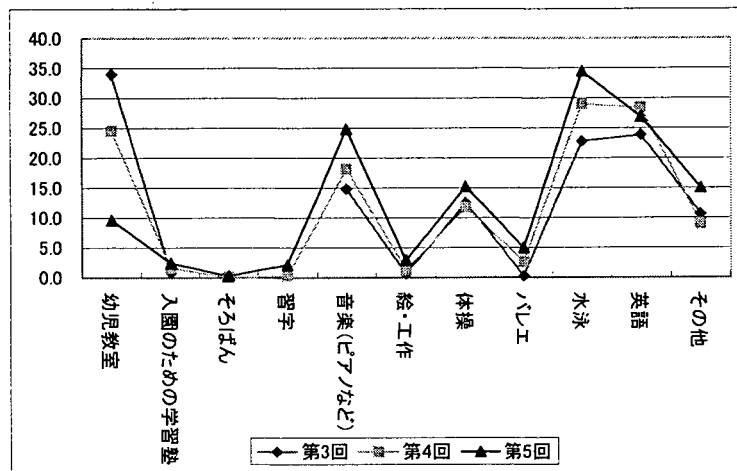
エ 家庭や地域の教育力の向上

(2) 次代を担う人づくりの推進

に関連した指標

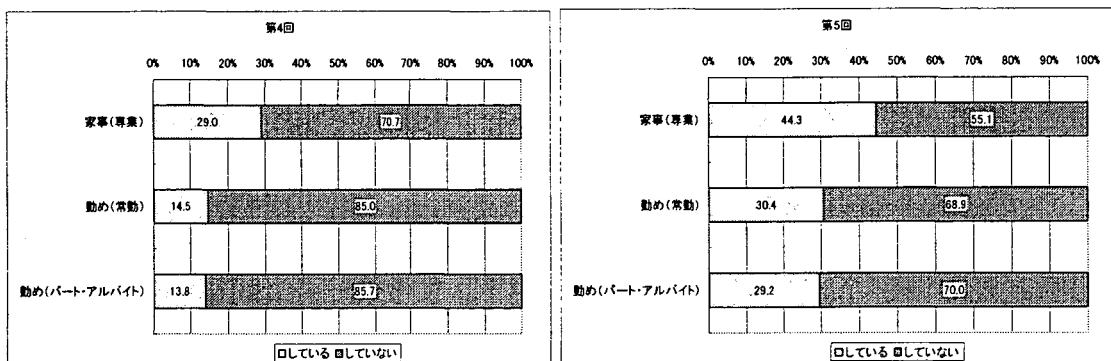
第5回の習い事の割合をみると、水泳、英語、ピアノの順で高くなっている。

図表3-1 習い事をしている人の習い事内容



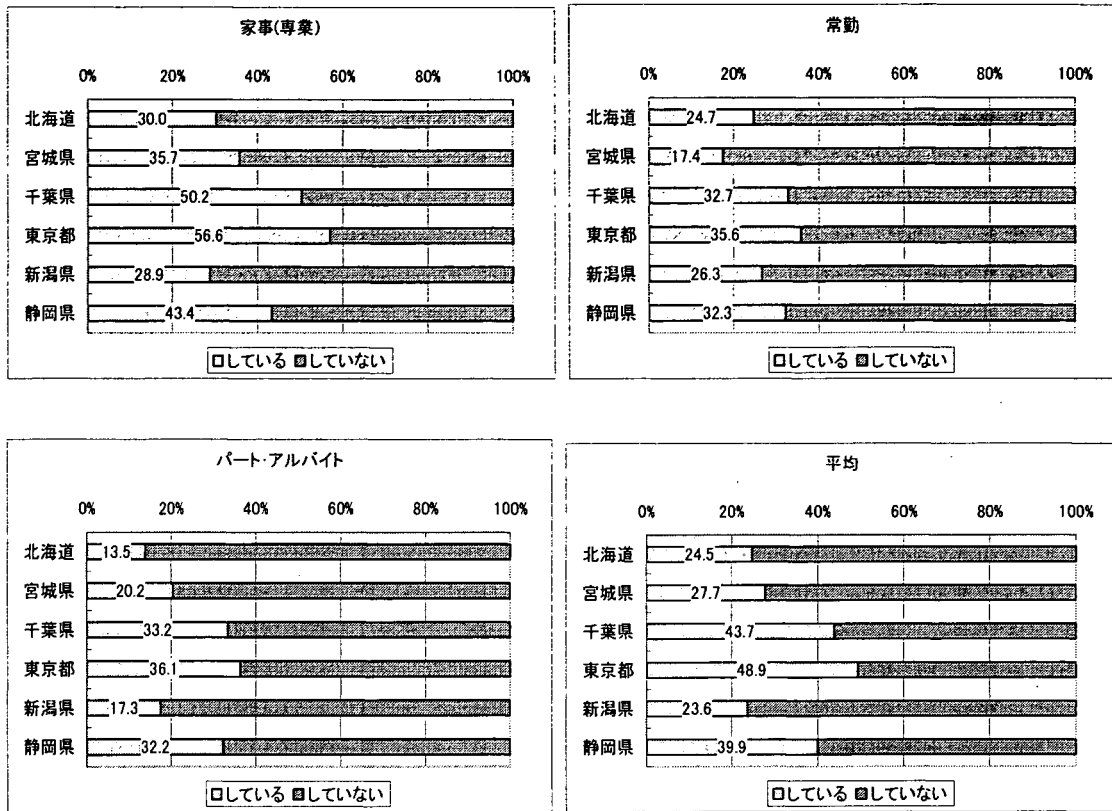
母親の就業内容別に子どもの習い事をしている割合をみると、専業主婦の場合が3~4割と最も高く、続いて常勤、パート・アルバイト層の順になっている。

図表3-2 母親の就業内容別にみた子どもの習い事の有無(第4回、第5回)



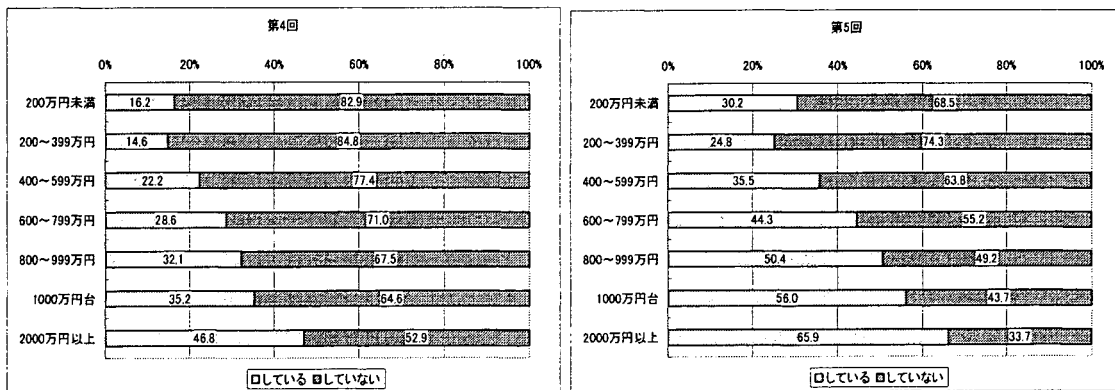
それを地域別に見ると、都市部での習い事の比率が最も高く、なかでも都市部の専業主婦層の比率が最も高い。

図表 3-3 地域別・母親の就業内容別にみた子どもの習い事の有無 (第4回、第5回)



収入別にみると、収入 200 万円以上で収入が高ければ高いほど、習い事をしている比率が高い。

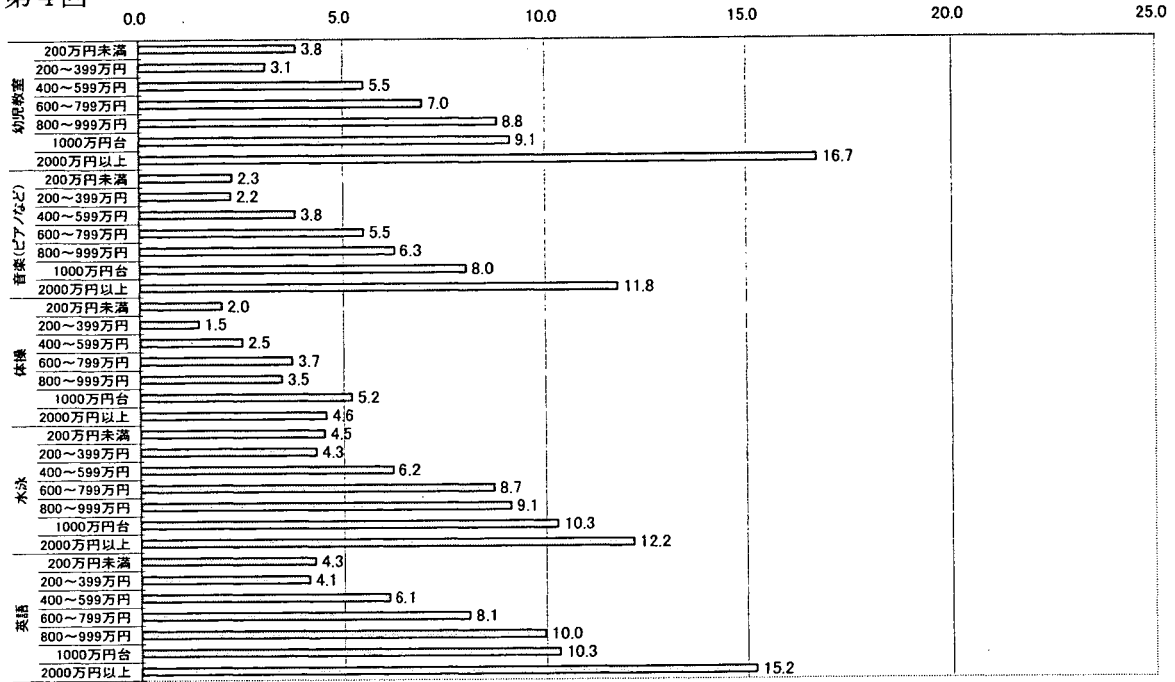
図表 3-4 収入と習い事の有無 (第4回、第5回)



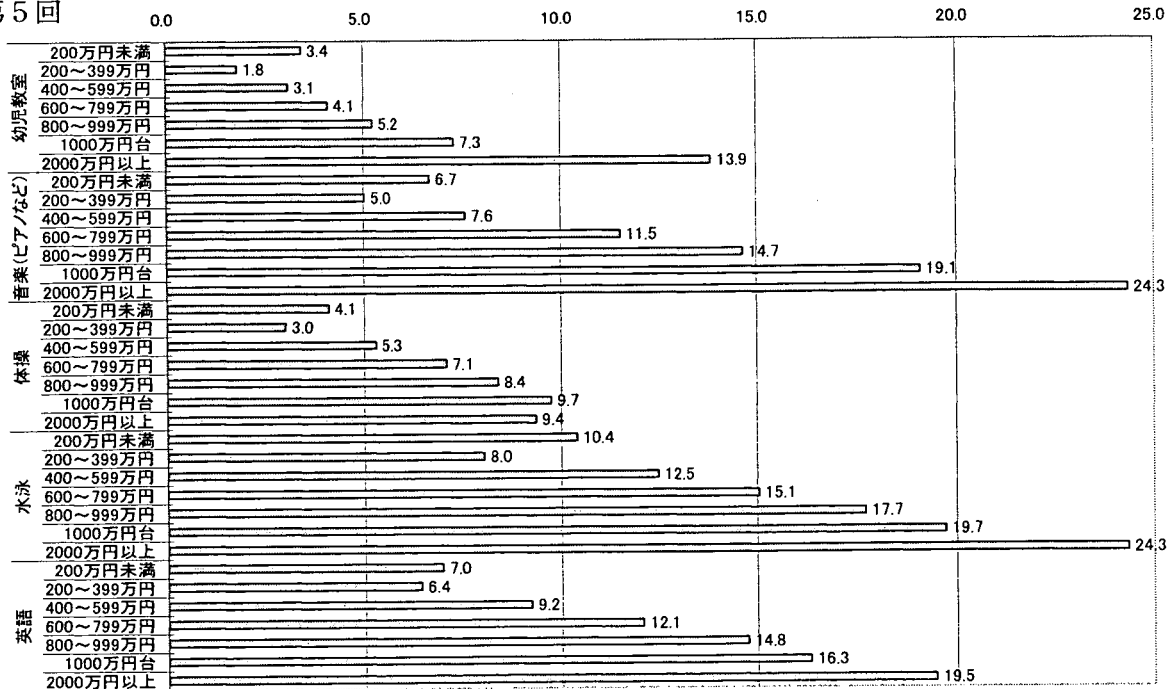
所得別に習い事の内容をみると、第4回では、幼児教室、音楽（ピアノなど）では、年収400万円未満の層と、年収800万円以上の層とでは、3倍以上のひらきがある。また、水泳や英語は2倍のひらきがある。第5回では、音楽（ピアノなど）や体操では、年収400万円未満の層と、年収800万円以上の層とでは、2～3倍以上のひらきがある。また、水泳や英語は、第4回と同様、2倍のひらきがある。

図表3-7 世帯収入別の習い事の内容(第4回、5回)

第4回

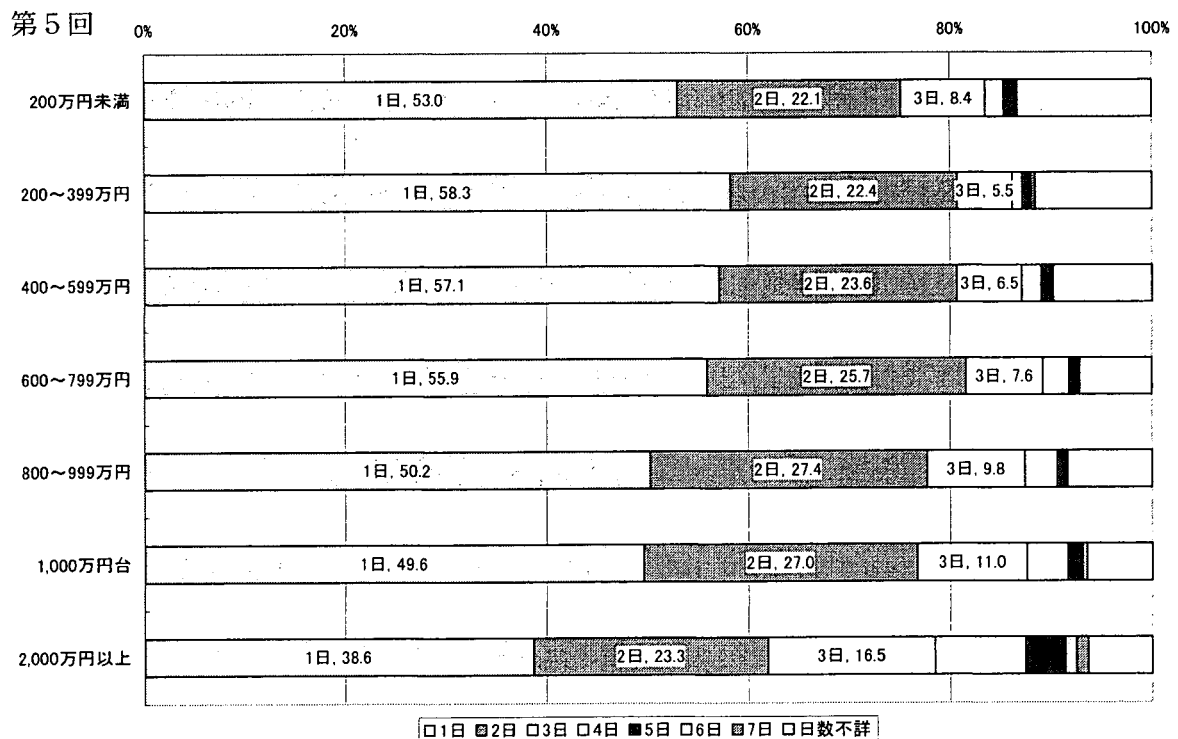
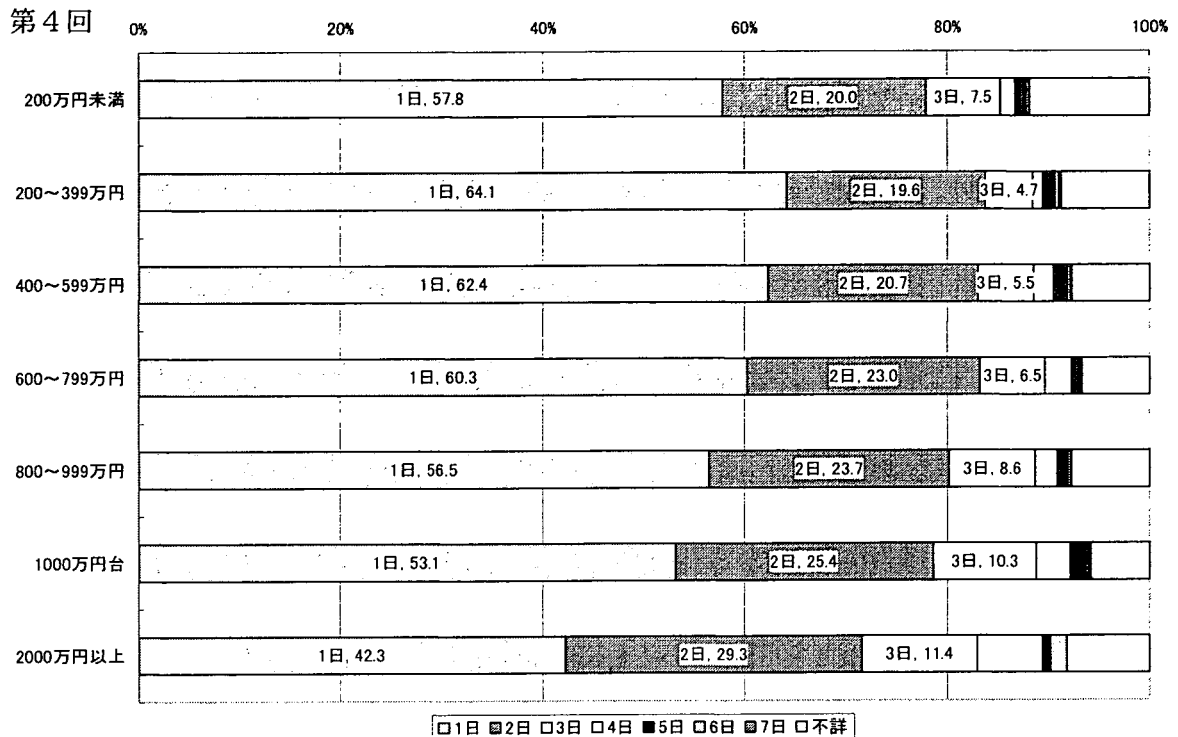


第5回



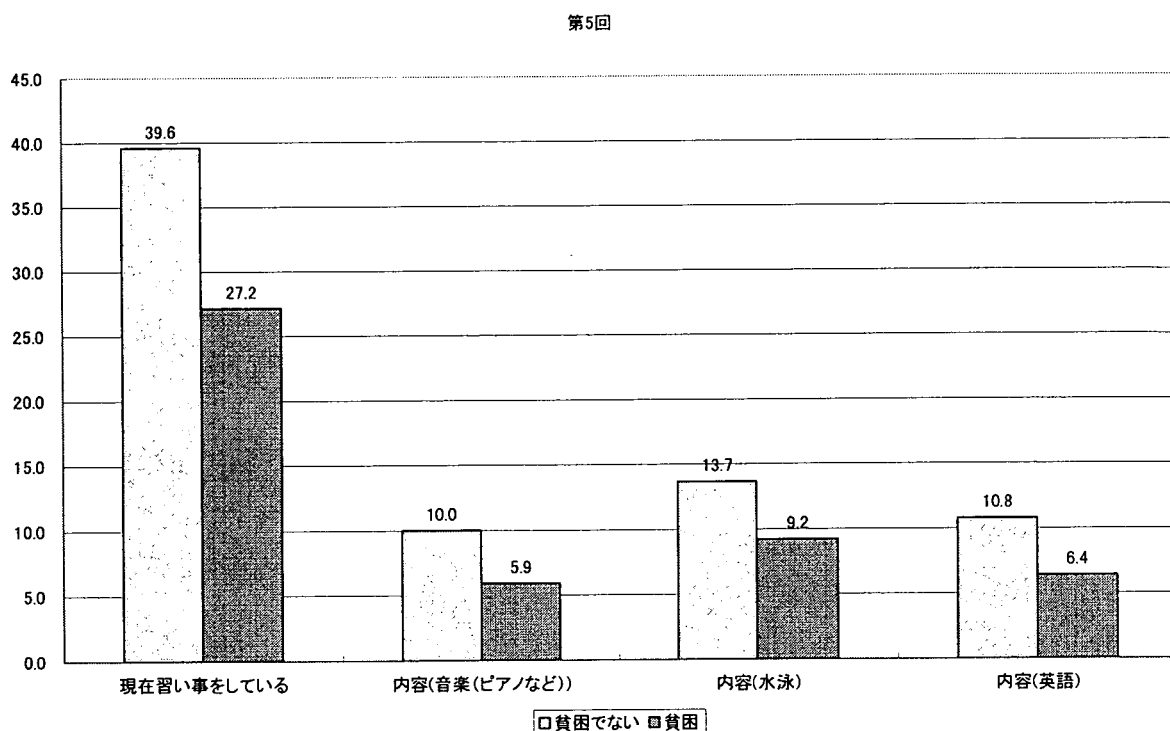
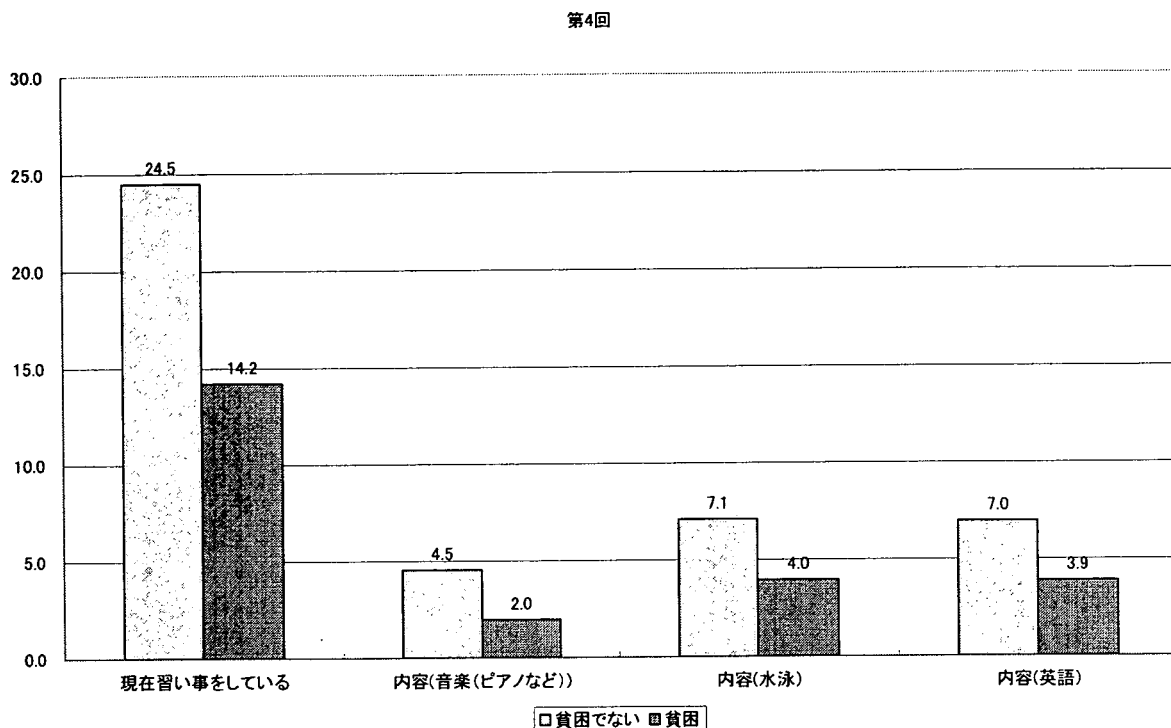
200万円以上では、親の所得が高いほど、習い事をしている頻度も高い。

図表3-8 収入階級別習い事の頻度（第4回、5回）



貧困世帯別にみると、習い事をしている比率は、貧困世帯でない方が1.5～2倍ほど習い事をしている比率が高いことがわかる。

図表3-9 習い事の内容と貧困率(第4回、5回)



親の学歴別にみると、高卒以下よりも高卒より上の方が習い事をしている割合が高い。

図表 3-5 父親の学歴別習い事内容

図表 3-6 母親の学歴別習い事の内容

