

質問2. 調査票記入負担

質問3. 副傷病について

質問5. 病床数

病院番号	作業時間(時間)	副傷病の記入状況	副傷病情報源	副傷病の正確な記入	副傷病を効率的に収集する方策					その他	病床数	
					電子媒体での提出	オンライン提出	病名マスターの整備	退院サマリの標準化	DPCCデータと様式を揃える			患者調査データ入力ソフトの配布
1	<50	H	M	H				○	○	○	○	200~500
2	100≦	?	?	?			○	○	○	○	○	200~500
3	<50	?	?	H					○	○	○	<200
4	<50	A	M,X	H					○	○	○	200~500
5	100≦	H	M	I			○	○	○	○	○	200~500
6	100≦	?	X	H	○						○	500≦
7	<50	A	M	H	○			○				<200
8	100≦	?	?	?					○	○		500≦
9	50~100	?	?	H	○		○		○			200~500
10	100≦	H	X	H		○		○				500≦
11	<50	?	?	H							○	<200
12	<50	A	M	H				○	○	○		200~500
13	50~100	?	?	?			○	○	○	○	○	200~500
14	<50	Z	M	I				○	○	○	○	<200
15	<50	?	?	?					○	○		200~500
16	100≦	Z	M	H				○	○	○		200~500
17	100≦							○	○			500≦
18	100≦	H	X	H							○	500≦
19	50~100	H	M	H					○	○		<200
20	100≦	A	M,X	H				○		○		500≦
21	50~100	?	?	?					○	○		200~500
22	<50	Z	Z	H					○	○		200~500
23	100≦	?	?	H				○	○	○		500≦
24	<50	A	M	H	○	○		○	○	○		500≦
25	<50	N	Z	H				○	○	○		200~500
26	100≦	A	M	H				○	○	○		200~500
27	100≦	Z	M	H				○	○	○		200~500
28	<50	Z	M	H					○	○		200~500
29	<50	?	?	?	○				○	○		500≦
30	<50	?	M	?					○	○		200~500
31	50~100	?	?	H	○	○		○	○	○	○	200~500
32	50~100	H	X	I	○	○	○	○	○	○	○	200~500
33	100≦	?	?	I				○	○	○		500≦
34	50~100	H	M	H	○	○		○	○	○		200~500
35	100≦	A	M	H		○			○	○		500≦
36	50~100	H	M	H	○	○		○	○	○		200~500
37	100≦	?	?	I	○	○		○	○	○		200~500
38	<50	N	Z	H				○	○	○		<200
39	<50	A	M	H				○	○	○		<200
40	<50	H	M	H	○	○				○		200~500
41	<50	?	?	H					○		○	500≦
42	<50	H	M	H	○	○		○	○	○		<200
43	<50	A	M	H				○	○			<200
44	<50	H	X	H					○	○		200~500
45	<50	A	M	I					○	○		<200
46	100≦	?	?	H					○	○		500≦
47	100≦	N	Z	?				○	○	○		500≦
48	100≦	?	?	H		○		○	○	○		500≦
49	50~100	N	Z	H				○	○	○		500≦
50	<50	H	X	H				○	○	○		200~500
51	<50	Z	Z	H					○	○		<200
52	100≦	H	M	H				○	○	○		200~500
53	<50	H	M	H					○	○		500≦
54	<50	?	?	I				○	○	○		<200
55	<50	?	?	?					○	○		500≦
56	100≦	?	?	?				○	○	○		200~500
57	100≦	?	?	?	○	○		○	○	○	○	500≦
58	<50	?	?	H					○	○		200~500
59	<50	H	X	I				○	○	○		200~500
60	<50	?	?	?	○				○	○		500≦
61	100≦	?	?	?					○	○		500≦
62	50~100	A	M	I				○	○	○		200~500
63	50~100	N	Z	H				○	○	○	○	<200
64	100≦	N	M	I				○	○	○		200~500
65	<50	?	?	?				○	○	○		200~500
66	100≦	N	Z	H	○			○	○	○		500≦
67	<50	?	?	?				○	○	○		200~500
68	<50	?	?	H				○	○	○		<200
69	100≦	A	M	H				○	○	○		200~500
70	<50	Z	M	H				○	○	○		<200
71	<50	?	?	I					○	○		<200
72	100≦	?	?	?					○	○		500≦
73	100≦	A	M	I				○	○	○		500≦
74	<50	Z	M	I					○	○		200~500
75	<50	H	M,X	?	○	○		○				<200

副傷病の記入状況A:ほぼ全て記入、H:半分ぐらい記入、Z:ほとんど記入無し、N:全く記入無し、?:不明
 副傷病の情報源M:診療録、X:レセプト、Z:記入無し、?:不明
 副傷病の正確な記入H:難しい、I:難しくない、?:不明

質問2. 調査票記入負担

質問3. 副傷病について

質問5. 病床数

病院番号	作業時間(時間)	副傷病の記入状況	副傷病情報源	副傷病の正確な記入	副傷病を効率的に収集する方策						その他	
					電子媒体での提出	オンライン提出	病名マスターの整備	退院サマリの標準化	DPICデータと様式を揃える	患者調査データ入力ソフトの配布		
76	50~100	?	X	H			○					200~500
77	<50	N	Z	?					○			200~500
78	100≦	A	M	H		○						<200
79	<50	?	?	I						○		200~500
80	<50	A	A	H	○	○				○		200~500
81		A	M	H				○		○		200~500
82	50~100	?	M	I	○		○	○			○	200~500
83	50~100	A	M	I							○	200~500
84	100≦	A	X	I		○	○				○	500≦
85	<50	A	M	H			○	○				500≦
86		N	Z	?				○				500≦
87	<50	?	M	?				○		○		200~500
88	<50	?	?	H				○				200~500
89	100≦	A	M	H			○	○		○		200~500
90	<50	A	M	H	○	○	○	○			○	200~500
91	100≦	?	?	H	○	○	○	○		○		200~500
92	<50	?	M,X	H				○		○		200~500
93		?	?	H			○			○		200~500
94	100≦	A	M	I	○	○	○	○				500≦
95	<50	A	M	H	○	○	○	○				500≦
96	<50	A	M,X	H			○	○				200~500
97	100≦	Z	Z	H				○				500≦
98	<50	?	?	?			○					500≦
99	<50	A	M,X	H				○		○		200~500
100	50~100	?	?	H				○			○	500≦
101	100≦	A	M	H	○		○	○		○		200~500
102	100≦	N						○				<200
103	<50	A	M	H						○		200~500
104	<50	Z	Z	I			○	○		○		200~500
105	<50	N	Z	H								500≦
106		H	X			○				○		<200
107	100≦	?	?	H	○		○	○				200~500
108	<50	?	?	H			○	○				500≦
109	100≦	H	M,X	H						○		200~500
110	100≦											200~500
111	50~100	?	?	H						○		200~500
112	<50	A	M	H								200~500
113		?	?	?						○		<200
114	<50	?	?	?			○					200~500
115	<50	H	M	H				○				200~500
116	100≦	N	Z	H			○	○			○	200~500
117	<50	A	M	I			○					<200
118	<50	H	X	H	○					○		500≦
119	100≦	A	M	H								500≦
120	<50	H	M	I			○			○		200~500
121	<50	A	X	H			○	○		○		200~500
122	100≦	?	?	H			○	○				500≦
123	100≦	A	M,X	I			○				○	500≦
124	100≦	H	M,X	H				○		○		200~500
125	50~100	H	X	H	○	○	○	○				500≦
126		H	X	I	○	○	○	○				<200
127	100≦	Z	M	?	○	○	○	○				500≦
128	100≦	?	?	I						○		500≦
129	100≦	?	M	H	○		○					500≦
130	<50	Z	X	I	○	○	○	○			○	200~500
131	50~100	N		H								200~500
132	100≦	A	X	H			○			○		<200
133	<50	N	Z	H				○				<200
134		Z	X	H				○				500≦
135	<50	H	M	H				○				<200
136	<50	A	M	?	○		○	○		○		200~500
137	100≦	H	X	H			○	○				500≦
138	<50	H	M	H			○			○		200~500
139		N		H			○					500≦
140		?	?	H				○		○		500≦
141	100≦	H	X	H			○	○		○		500≦
142	100≦	N	Z	?	○			○		○		200~500
143	<50	H	M	H			○	○				<200
144	<50	A	M	I						○		200~500
145	100≦	?	M	H			○	○				200~500
146	100≦	N	Z	?	○			○		○		200~500
147	<50	Z	M									500≦
148	50~100	Z	M	H				○		○		200~500
149	50~100	?	M	?	○						○	200~500
150	100≦	Z	M	?	○			○				200~500

副傷病の記入状況A:ほぼ全て記入、H:半分ぐらい記入、Z:ほとんど記入無し、N:全く記入無し、?:不明
 副傷病の情報源M:診療録、X:レセプト、Z:記入無し、?:不明
 副傷病の正確な記入H:難しい、I:難しくない、?:不明

質問2. 調査票記入負担

質問3. 副傷病について

質問5. 病床数

病院番号	作業時間(時間)	副傷病の記入状況	副傷病情報源	副傷病の正確な記入	副傷病を効率的に収集する方策				その他	
					電子媒体での提出	オンライン提出	病名マスターの整備	退院サマリの標準化		D P C データと様式を揃える
151	100≤	?	?	H			○			200~500
152	100≤	N	Z	I				○		500≤
153	100≤	H	M	H			○	○	○	200~500
154	<50	?	?	H	○			○	○	200~500
155	100≤	A	M	I	○		○	○		<200
156	<50	A	X	H	○		○	○		500≤
157	<50	A	X	H				○		<200
158	<50	?	?	I	○		○	○		500≤
159	50~100	A	X	I				○	○	500≤
160	50~100	A	M,X	H	○		○	○		200~500
161	?	?	?	?		○		○		500≤
162	<50	?	?	H	○		○	○		<200
163	100≤	A	M	I	○			○	○	500≤
164	50~100	?	M	H		○	○	○	○	200~500
165	<50	?	?	H				○	○	500≤
166	50~100	?	?	H			○	○	○	200~500
167	100≤	A	M	I	○	○	○	○	○	500≤
168	<50	N	Z	H	○	○	○	○	○	500≤
169	<50	?	?	?				○		200~500
170	100≤	H	M	I	○	○	○	○	○	200~500
171	<50	Z	M	H				○		200~500
172	100≤	?	?	H			○		○	500≤
173	100≤	?	?	H				○		200~500
174	100≤	Z	M	I			○	○		500≤
175	50~100	A	?	I	○	○	○	○	○	200~500
176	<50	N	Z	?			○	○		200~500
177	50~100	?	M	I	○	○	○	○		200~500
178	<50	A	X	H	○	○	○	○	○	<200
179	<50	?	M,X	H	○	○	○	○		<200
180	?	N	Z	?					?	500≤
181	100≤	?	?	?	○			○		200~500
182	50~100	H	X	H				○	○	500≤
183	50~100	A	M	H			○		○	200~500
184	100≤	H	M	H				○		500≤
185	100≤	H	X	H			○	○		500≤
186	?	M	H	H	○			○	○	500≤
187	<50	?	?	?					○	500≤
188	100≤	?	X	H			○	○	○	500≤
189	50~100	Z	M,X	H			○	○	○	200~500
190	<50	N	Z	H	○			○	○	200~500
191	100≤	A	M	H		○		○		500≤
192	50~100	H	M	H			○	○		200~500
193	<50	N	Z	I				○		200~500
194	100≤	?	?					○		500≤
195	<50									500≤
196	50~100	A	X	I		○		○	○	200~500
197	100≤	A	M	H			○	○		500≤
198	100≤	?	?	H			○	○		200~500
199	<50	?	?	?			○	○		500≤
200	<50	A	M	?	○		○	○		500≤

副傷病の記入状況A:ほぼ全て記入、H:半分ぐらい記入、Z:ほとんど記入無し、N:全く記入無し、?:不明
 副傷病の情報源M:診療録、X:レセプト、Z:記入無し、?:不明
 副傷病の正確な記入H:難しい、I:難しくない、?:不明

中小病院
(対象101病院)

質問1. 調査票の記入について(記入担当者)

病院番号	病院外来奇数票						病院入院奇数票						病院退院票									
	性別・出生年月日・住所	入院年月日	外来の種類	受療の有無	紹介の有無	救急の有無	性別・出生年月日・住所	入院年月日	受療の有無	紹介の有無	救急の有無	病床の種類	入院の状況	心身の状況	性別・出生年月日・住所	入院年月日	受療の有無	手術の有無	病床の種類	入院前の場所	転帰	退院後の行き先
1	C	C	C	C	C	C	C	C	C	C	C	C	C	C	C	C	C	C	C	C	C	C
2	C	C	C	C	C	C	C	C	C	C	C	C	C	C	C	C	C	C	C	C	C	C
3	C	C	C	C,D	C	C	C	C	C	C	C	C	C	C	C	C,D	C	C	C	C	C	C
4																						
5	C	C	C	C	C	C	C	C	C	C	C	C	C	C	C	C	C	C	C	C	C	C
6	C	C	C	C	C	C	C	C	C	C	C	C	C	C	C	C	C	C	C	C	C	C
7	C	C	C	C	C	C	C	C	C	C	C	C	C	C	C	C	C	C	C	C	C	C
8	C	C	C	C	C	C	C	C	C	C	C	C	C	C	C	C	C	C	C	C	C	C
9	C	C	C	C	C	C	C	C	C	C	C	C	C	C	C	C	C	C	C	C	C	C
10	R	R	R	R	R	R	R	R	R	R	R	R	R	R	R	R	R	R	R	R	R	R
11	C	C	C	C	C	C	C	C	C	C	C	C	C	C	C	C	C	C	C	C	C	C
12	C	C	C	C	C	C	C	C	C	C	C	C	C	C	C	C	C	C	C	C	C	C
13	C	C	C	C	C	C	C	C	C	C	C	C	C	C	C	C	C	C	C	C	C	C
14	C	C	C	C	C	C	C	C	C	C	C	C	C	C	C	C	C	C	C	C	C	C
15	C	C	C	C	C	C	C	C	C	C	C	C	C	C	C	C	C	C	C	C	C	C
16	C	C	C	C	C	C	C	C	C	C	C	C	C	C	C	C	C	C	C	C	C	C
17	C	C	C	C	C	C	C	C	C	C	C	C	C	C	C	C	C	C	C	C	C	C
18	C	C	C	C	C	C	C	C	C	C	C	C	C	C	C	C	C	C	C	C	C	C
19	R	R	R	R	R	R	R	R	R	R	R	R	D	N	R	R	R	R	R	R	R	R
20	C	C	C	D	C	D	C	D	C	D	C	D	D	D	C	D	D	D	C	D	D	C
21	C	C	C	C	C	C	C	C	C	C	C	C	C	C	C	C	C	C	C	C	C	C
22	C	C	C	C	C	C	C	C	C	C	C	C	C	C	C	C	C	C	C	C	C	C
23	C	C	C	C	C	C	C	C	C	C	C	C	C	C	C	C	C	C	C	C	C	C
24	C	C	C	C	C	C	C	C	C	C	C	C	C	C	C	C	C	C	C	C	C	C
25																						
26	C	C	C	C	C	C	C	C	C	C	C	C	C	C	C	C	C	C	C	C	C	C
27	C	C	C	C	C	C	O	O	O	O	O	C	N	N	O	O	O	O	O	O	O	O
28	C	C	C	C	C	C	C	C	C	C	C	C	D	D	C	C	C	C	C	C	D	O
29	C	C	C	C	C	C	C	C	C	C	C	C	C	C	C	C	C	C	C	C	C	C
30	C	C	C	C	C	C	C	C	C	C	C	C	D,N	N	C	C	C	C	C	C	C	C
31																						
32	C	C	C	D	N	N	C	D	N	N	C	N	N	C	C	D	C	C	N	D	D	N
33	C	C	C	C	C	C	N	N	N	N	N	N	N	N	N	N	N	N	N	N	N	N
34	C	C	C	D	C	C	C	D	C	C	N	D	D	C	C	D	D	D	D,N	D	D	D
35	C	C	C	C	C	C	C	C	C	C	C	C	C	C	C	C	C	C	C	C	C	C
36	C	C	C	C	C	C	C	C	C	C	C	C	C	C	C	C	C	C	C	C	C	C
37																						
38							R	R	R	R	R	R	R	R	R	R	R	R	R	R	R	R,O
39	C	C	C	C	C	C	C	C	C	C	C	C	C	C	C	C	C	C	C	C	C	C
40	C	C	C	C	C	C	C	C	C	C	C	C	C	C	C	C	C	C	C	C	C	C
41	C	C	C	C	C	C	C	C	C	C	C	C	C	C	C	C	C	C	C	C	C	C
42	C	C	C	C	C	C	C	C	C	C	C	C	C	C	C	C	C	C	C	C	C	C
43	C	C	C	C	C	C	C	C	C	C	C	C	C	C	C	C	C	C	C	C	C	C
44	C	C	C	C	C	C	C	C	C	C	C	C	C,N	C,N	C	C	C	C	C	C	C	C
45							N	N	D	N	N	N	N	N	N	D	N	N	N	N	N	N
46	C	C	C	C	C	C	O	O	O	O	O	O	O	O	O	O	O	O	O	O	O	O
47	C	C	C	C	C	C	C	C	C	C	C	C	C	C	C	C	C	C	C	C	C	C
48	C	C	C	C	C	C	C	N	N	N	N	N	N	N	N	N	N	N	N	N	N	N
49	C	C	C	N	C	N	C	C	N	C	N	C	N	N	C	C	N	N	C	C	C	N
50	C	C	C	C	C	C	C	C	C	C	C	C	C	C	C	C	C	C	C	C	C	C
51	C	C	C	C	C	C	C	C	C	C	C	C	C	C	C	C	C	C	C	C	C	C
52																						
53	C	C	C	C	C	C	C	C	C	C	C	C	C	C	C	C	C	C	C	C	C	C
54	C	C	C	C	C	C	C	C	C	C	C	C	C	C	C	C	C	C	C	C	C	C
55	C	C	C	C	C	C	C	C	C	C	C	C	C	C	C	C	C	C	C	C	C	C
56	C	C	C	C	C	C	C	C	C	C	C	C	C	C	C	C	C	C	C	C	C	C
57																						
58	C	C	C	C	C	C	C	D	C	C	C	C	C	C	C	C	C	C	C	C	C	C
59	C	C	C	C	C	C	C	C	C	C	C	C	C	C	C	C	C	C	C	C	C	C

C: 医事課職員、N: 看護師、D: 医師、R: 診療情報管理士、O: その他

質問1. 調査票の記入について(記入担当者)

病院番号	病院外来奇数票						病院入院奇数票						病院退院票									
	性別・出生年月日・住所	入院年月日	外来の種類	受療の状況	紹介の有無	救急の状況	性別・出生年月日・住所	入院年月日	受療の状況	紹介の有無	救急の状況	病床の種類	入院の状況	心身の状況	性別・出生年月日・住所	入退院年月日	受療の状況	手術の有無	病床の種類	入院前の場所	転帰	退院後の行き先
60	C	C	C	C	C	C	O	O	O	O	O	N,O	N,O	O	O	O	O	O	O	O	O	O
61	C	C	C	C	C	C	C	C	C	C	C	C	C	C	C	C	C	C	C	C	C	C
62	C	C	C	C	C	C	C	C	C	C	C	C	C	C	C	C	C	C	C	C	C	C
63	C	C	C	C	C	C	C	C	C	C	C	C	C	C	C	C	C	C	C	C	C	C
64	C	C	C	C	C	C	C	C	C	C	C	C	D	D	C	C	C	C	C	C	C	C
65	R	R	R	R	R	R	R	R	R	R	R	R	D	N	C	R	C	R	C	R	C	R
66	C	C	C	C	C	C	C	C	C	C	C	C	C	C	C	C	C	C	C	C	C	C
67	C	C	C	C	C	C	C	C	C	C	C	C	C	C	C	C	C	C	C	C	C	C
68	C	C	C	C	C	C	C	C	C	C	C	C	C	C	C	C	C	C	C	C	C	C
69	C	C	C	C	C	C	C	C	C	C	C	C	C	C	C	C	C	C	C	C	C	C
70	C	C	C	C	C	C	C	C	C	C	C	C	D	N	C	C	C	C	C	C	C	C
71	C	C	C	C	C	C	C	C	C	C	C	C	C	C	C	C	C	C	C	C	C	C
72																		D,N				
73	C	C	C	C	C	C	C	C	N	N	N	C	N	N	C	C	C	N	C	N	N	N
74	C	C	C	C	C	C	C	C	C	C	C	C	C	C	C	C	C	C	C	C	C	C
75	C	C	C	C	C	C	C	C	C	C	C	C	C	C	C	C	C	C	C	C	C	C
76	C	C	C	C	C	D	C	C	C	D	D	D	D	D	C	C	D	D	D	D	D	D
77	C	C	C	C	C	C	R	C	R	R	R	C	N	N	C	R	C	R	C	R	C	R
78	C	C	C	C	C	C	C	C	C	C	C	C	N	N	C	C	C	C	C	C	C	C
79	C	C	C	N	N	N	C	C	C	C	C	C	N	N	C	C	C	C	C	C	C	C
80	C	C	C	C	C	C	C	C	C	C	C	C	C	C	C	C	C	C	C	C	C	C
81	C	C	C	C	C	C	C	C	C	C	C	C	C	C	C	C	C	C	C	C	C	C
82	C	C	C	C	C	C	C	C	C	C	C	N	N	N	C	C	C	C	C	C	C	C
83	C	C	C	D	R,D	D	C	C	D	D	D	D	N	N	C	C	D	C	C	C	C	C
84	C	C	C	C	D	D	C	C	C	D	D	N	D	N	C	C	C	C	C	C	C	C
85	C	C	C	C,D	C	C	C	C	C	C	C	C	N	D,N	C	C	C	C	C	C	C	C
86	R,C	R,C	R,C	R,C	R,C	R,C	R,C	R,C	R,C	R,C	R,C	R,C	R,C	R,C	R,C	R,C	R,C	R,C	R,C	R,C	R,C	R,C
87	C	C	C	C	C	C	C	C	C	C	C	C	C	C	C	C	C	C	C	C	C	C
88	C	C	C	C	C	C	R	R	R	R	R	R	R	R,N	C	R	C	R	C	R	C	R
89	C	C	C	C	C	C	C	C	C	C	C	C	C	C	C	C	C	C	C	C	C	C
90																						
91	C	C	C	C	O	C	C	C	C	C	C	C	R	N	C	C	C	C	C	C	C	C
92	C	C	C	C	C	D	C	C	C	C	C	C	D	C	C	C	C	C	C	C	C	C
93	C	C	C	C	C	C	C	C	C	C	C	C	C	C	C	C	C	C	C	C	C	C
94	C	C	C	C	C	C	C	C	C	C	C	C	N	N	C	C	C	C	C	C	C	C
95	C	C	C	C	C	C	C	C	C	C	C	C	D	D	C	C	C	C	C	C	C	C
96	C	C	C	C	C	C	C	C	C	C	C	C	C	C	C	C	C	C	C	C	C	C
97	C	C	C	C	C	C	C	C	C	C	C	C	C	C	C	C	C	C	C	C	C	C
98	C	C	C	N	N	N	C	C	N	N	N	C	N	N	C	C	C	C	C	C	C	C
99	O	O	O	D	O	O	O	O	D	O	O	O	D	D	O	O	D	O	O	O	O	O
100	R	R	R	R	R	R	R	R	R	R	R	R	R	R,N	R	R	R	R	R	R	R	R,N
101	C	C	C	D	C	C	C	C	D	D	D	C	N	C	C	D	D	C	D	D	D	D

質問1. 調査票の記入について(情報の由来)

病院番号	病院外来奇数票							病院入院奇数票							病院退院票							
	性別・出生年月日・住所	入院年月日	外来の種類	受療の状況	紹介の有無	救急の状況	性別・出生年月日・住所	入院年月日	受療の状況	紹介の有無	救急の状況	病床の種類	入院の状況	心身の状況	性別・出生年月日・住所	入院年月日	受療の状況	手術の有無	病床の種類	入院前の場所	転帰	退院後の行き先
1																						
2																						
3	M	M	M	M	M	M	M	M	M	M	M	M	M	M	M	M	M	M	M	M	M	M
4																						
5	X	X	X	X	M	M	X	X	X	M	M	X	M	M	X	X	X	M	X	M	M	M
6	M,X	M,X	M	M,X	M	M	M,X	M,X	M,X	M	M	M	M	M	M	M	M	M	M	M	M	M
7	M	M	M	M	M	M	M	M	M	M	M	M	M	M	M	M	M	M	M	M	M	M
8	M	M	M	M,X	M	M	M	M	M,X	M	M	X	M	M	M	M	M,X	M,X	X	M	M,X	M
9	M,X	M,X	M,X	M	M	M	M,X	M,X	M,X	M	O	M	M	M	M,X	M,X	M	O	M	M	M	M
10	X	X	X	X	M	M	X	X	X	M	M	X	M	M	X	X	X	M	X	M	M	M
11	X	X	X	X	X	X	X	X	X	X	X	X	M	M	M	M	M	M	M	M	M	M
12	M	M	M	M	M	M	M	M	M	M	M	M	M	M	M	M	M	M	M	M	M	M
13	X	X	X	X	X	X	X	X	X	X	X	X	M	M	X	X	X	X	X	X	X	E
14	E	E	E	X	M	M	E	E	X	M	M	M	M,E	M,E	E	E	X	M	M	M	E	E
15																						
16	X	X	X	M,X	X	M,X	X	X	M,X	X	M,X	X	M	M	X	X	M,X	X	X	M	M	M
17	M	M	M	M	M	M	M	M	M	M	M	M	M	M	M	M	M	M	M	M	M	M
18	X	X	X	E,X	E	E,O	X	X	E,X	E	E,O	X	E	E	X	X	E,X	E,X	X	E,O	E,X	E,X
19	O	M	O	M	M	M	O	M	M	M	M	M	M	M	O	M	M	M	M	M	M	M
20	M	M	M	M	M	M	M	M	M	M	M	M	M	M	M	M	M	M	M	M	M	M
21	X	X	X	X	X	X	X	X	X	X	X	X	M	M	X	X	X	X	X	M	M	M
22	X	X	X	X	X	X	X	X	X	X	X	X	X	X	X	X	X	X	X	X	X	X
23	M	M	M	M	M	M	M	M	M	M	M	M	M	M	E	E	E	E	E	E	E	E
24	M	M	M	M	M	M	M	M	M	M	M	M	M	M	M	M	M	M	M	M	M	M
25																						
26																						
27	M	M	M	M	M	M	M	M	M	M	M	M	M	M	M	M	M	M	M	M	M	M
28	M	M	M	M	M	M	M	M	M	M	M	M	M	M	M	M	M	M	M	M	M	M
29	M	M	M	M	M	M	M	M	M	M	M	M	M	M	M	M	M	M	M	M	M	M
30	M	M	M	M	M	M	M	M	M	M	M	M	D,N	D,N	M	M	M	M	M	M	M	M
31																						
32	E	E	E	E	E	E	E	E	E	E	E	E	E	E	E	E	E	E	E	E	E	E
33	M	M	M	M	M	M	M	M	M	M	M	M	M	M	M	M	M	M	M	M	M	M
34	M	M	M	M	O	O	M	M	M	O	O	M	M	M	M	M	M	M	M	M	M	M
35																						
36	M	M	M	M	M	M	M	M	M	M	M	M			M	M	M	M	M	M	M	M
37															M	M	M	M	M	M	M	M
38							M	M	M	M	M	M	M	M	M	M	M	M	M	M	M	M
39	M	M	M	M	M	M	M	M	M	M	M	M	M	M	M	M	M	M	M	M	M	M
40	M	M	M	M	M	M	M	M	M	M	M	M	M	M	M	M	M	M	M	M	M	M
41	X	X	X	M,X,D,N	M	M	X	X	M,X	M	M	M	M,D,N	M,D,N	X	X	M,X,D,N	M	M	M	M	M
42	M		M	M,X	M	M	X	X	X	X	X	X	X	X	X	X	X	X	X	X	X	X
43	M		M	M,X	M	M	X	X	X	X	X	X	X	X	X	X	X	X	X	X	X	X
44	X	X	M	M,X	M	M,X	X	X	M,X	M	M	X	M	M	X	X	M,X	M,X	X	M	M,X	M,X
45							M	M	M	M	M	M	M	M	M	M	M	M	M	M	M	M
46	M	M	M	M	M	M	M	M	M	M	M	M	M	M	M	M	M	M	M	M	M	M
47	E	E	E	E	E	E	E	E	E	E	E	E	E	E	E	E	E	E	E	E	E	E
48	M	M	M	M	M	M	M	M	M	M	M	M	M	M	M	M	M	M	M	M	M	M
49	M	M	M	M	M	M	M	M	M	M	M	M	M	M	M	M	M	M	M	M	M	M
50	M	M	M	M	M	M	M	M	M	M	M	M	M	M	M	M	M	M	M	M	M	M
51	E	E	E	E	M	M,O	E	E	E	E	E	E	M	M								
52	M	M	M	M	M	M	M	M	M	M	M	M										
53	M	M	M	M	M	M	M	M	M	M	M	M	M	M	M	M	M	M	M	M	O	O
54	M	M	M	M	M	M	M	M	M	M	M	M	M	M	M	M	M	M	M	M	M	M
55	M	M	M	M	M	M	M	M	M	M	M	M	M	M	M	M	M	M	M	M	M	M
56	X	X	X	X	X	X	X	X	X	X	X	X	X	X	X	X	X	X	X	X	X	X
57							X	X	M	M	M	M	M	M	M	M	M	M	M	M	M	M
58	X	X	X	M,X	M	O	X	X	M,X	M,X	O	M,X	M	M	X	X	M,X	M	M,X	M	M	M
59	X	X	X	X	X	X																
60							O	O	O	O			M	M	O	O	O	O	O	O	O	O
61	X	X	X	X	M	M	X	X	M	M	M	M	M	M	X	X	M	Y		M	M	M
62	M	M	M	M	M	M	M	M	M	M	M	M	M	M	M	M	M	M	M	M	M	M

X:レセコン、Y:オーダー・エントリー、E:電子診療録等、M:診療録・サマリー、D:医師、N:看護師、O:その他

質問1. 調査票の記入について(情報の由来)

病院番号	病院外来奇数票						病院入院奇数票						病院退院票									
	性別・出生年月日・住所	入院年月日	外来の種類	受療の状況	紹介の有無	救急の状況	性別・出生年月日・住所	入院年月日	受療の状況	紹介の有無	救急の状況	病床の種類	入院の状況	心身の状況	性別・出生年月日・住所	入退院年月日	受療の状況	手術の有無	病床の種類	入院前の場所	転帰	退院後の行き先
63	X	X	M	M	M	O	X	X	M	M	M	M	M	M	X	X	M	M	M	M	O	O
64	X	X	M	M	M	M	X	X	M	M	M	X	M	M	X	X	M	M	X	M	M	M
65	M	M	M	M	M	M	M	M	M	M	M	M	M	M	M	M	M	M	M	M	M	M
66	X	X	X	X	X	M	X	X	X	M	X	M	M	M	X	X	M	X	X	M	M	M
67	M,X	M	M,X	M	M	M	M,X	M	M	M	M	O	M	M	M,X	M	M	M	O	M	M	M
68	M	M	M	M	M	M	M	M	M	M	M	M	M	M	M	M	M	M	M	M	M	M
69																						
70	M	M	M	M	M	M	M	M	M	M	M	M	M	M	M	M	M	M	M	M	M	M
71	M	M	M	M	M	M	M	M	M	M	M	M	M	M	M	M	M	M	M	M	M	M
72															X	X	M	O	M	M	M	M
73	X	X	M	M	M	M	X	X	M	M	M		M	M	M	M	M		M	M	M	M
74																						
75	M	M	M	M	M	M	M	M	M	M	M	M	M	M	M	M	M	M	M	M	M	M
76																						
77	M	M	M	M	M	M	M,X	M	M,X	M	M	M	M	M	M	M	M	M	M	M	M	M
78	X	X	X	M,X	M	M	X	X	M,X	M,X	M,X	M,X	M	M	X	X	M,X	M,X	X	M	M	M
79	M	M	M	M	M	M	M	M	M	M	M	M	M	M	M	M	M	M	M	M	M	M
80	X	X	X	X	X	X	X	X	X	X	X	X		M	X	X	X	M,X	X	M,X	X	X
81	X	X	X	X	X	X	X	X	X	X	X	X	X	X	X	X	X	X	X	X	X	X
82	X	X	X	X	X	X	X	X	X	X	M	M	M	M	X	X	X	X	M	M	M	M
83	M			M			M		M,E													
84	X	X	X	X	M	M	X	X	X	M	M	M	M	M	X	X	X	X	X	X	X	X
85	M	M	M	M	M	M	M	M	M	M	M	M	M	M	M	M	M	M	M	M	M	M
86	M,X	M,X	M	M	M	M	M,X	M,X	M,X	M	M	M,X	M	M	M,X	M,X	M,X	M,X	M	M	M	M
87																						
88									M	M												
89	E	E	E	E	E	E	E	E	E	E	E	M	M	E	E	E	E	E	E	E	E	E
90							X	M	X	M	M	X			X	M	M	M	X	M	M	M
91	X	X	X	X	O	O	X	X	X	O	O	X	Y	Y	Y,M	Y,M	Y,M	Y,M	Y,M	Y,M	Y,M	Y,M
92	M	M	M	M	M	M	M	M	M	M	M	M	M	M	M	M	M	M	M	M	M	M
93	X	X	X	M	M	M	X	X	M	M	M	X		M	X	X	M	X	X	X	X	X
94	X	M,X	M,X	M,X	M,X	M,X	X	X	M,X	M	M,X		M	M	X	X	M,X	M,X		M	M	M
95																						
96	X	X	X	X	M	M	X	X	X	M	M	X	M	M	X	X	M	M	M	M	M	M
97	M	M	M,X	M,X	M	M	M,X	M,X	M	M	M	M	M	M	M	M	M	M	M	M	M	M
98	X	X	X	M	M	M	X	X	M	M	M	O	M	M	X	X	X	M	O	M	M	M
99	O	M	M	M	M	M	O	M	M	M	M	M	M	M	O	M	M	M	M	M	M	M
100	M,X	M,X	M,X	M,X	M	M	M,X	M,X	M,X	M	M	M,X	M,X	M	M,X	M,X	M,X	M,X	M,X	M	M	M
101	X	X	X	E	E	X	X	E	E	E	E	E	E	E	X	E	E	E	E	E	E	E

X:レセコン、Y:オーダー・エントリー、E:電子診療録等、M:診療録・サマリー、D:医師、N:看護師、O:その他

質問2.
調査票記入負担

質問3. 副傷病について

質問5.
病床数

病院番号	作業時間(時間)	副傷病の記入状況	副傷病情報源	副傷病の正確な記入	副傷病を効率的に収集する方策					その他	病床数
					電子媒体での提出	オンライン提出	病名マスターの整備	退院サマリの標準化	D P C データと様式を揃える		
1	<50	A	M	H			○			○	<200
2	<50	N	Z	H	○	○				○	<200
3	<50	Z	M	?							<200
4											<200
5	<50	N	Z	?						○	<200
6	<50	?	?	?	○		○			○	<200
7	<50	Z	X	H		○					200~500
8	<50	?	?	H						○	<200
9	<50	N	Z	H			○				<200
10	<50	Z	X	H	○			○	○		<200
11	<50	H	M	I			○				<200
12	<50	A	M.X	I			○				<200
13	<50	Z	X	H	○			○			<200
14		N									<200
15	<50										<200
16	<50	H	X	H						○	<200
17	<50	A	M	I						○	<200
18	<50	?	X	H					○		<200
19	<50	H	M	H			○	○		○	<200
20	<50	H	M	H			○	○		○	<200
21	<50	H	X	H			○	○			<200
22	<50	Z	X	?			○	○		○	<200
23	<50	H	M	H			○	○		○	<200
24	<50	N		H			○	○		○	<200
25											<200
26	<50	A	M	H	○		○				<200
27	<50	?	M	H						○	<200
28		N	Z							○	<200
29	<50	?	M	I						○	<200
30	<50	H	M.X	H			○			○	<200
31											500≤
32	<50	Z	M	H			○			○	200~500
33		A	M	I							200~500
34		A	X	I	○	○	○	○			<200
35	<50	?	?	I			○				<200
36	<50	H	M	I					○		<200
37	<50	H	X	?					○	○	<200
38	<50	?	M.X	H	○				○	○	<200
39	<50	A	M	H						○	<200
40	<50	H	M	I						○	<200
41	<50	?	M	?			○	○			<200
42	<50	H	M.X	H	○	○	○	○	○	○	200~500
43	<50	H	M.X	H	○	○	○	○	○	○	<200
44	<50	?	?	H			○	○		○	<200
45	<50	N	Z	?		○					<200
46		Z	M	H	○		○				500≤
47	<50	Z	M	?	○		○				<200
48	<50	A	M	I						○	<200
49	<50	A	M	I			○	○	○	○	<200
50	<50	?	?	?	○					○	<200
51	<50	Z	M	H			○	○		○	<200
52	<50	A	M	I			○	○			200~500
53	100≤	Z	Z	H						○	200~500
54	50~100	?	?	H			○	○			200~500
55	<50	A	M	H			○	○		○	<200
56	<50	A	X	I				○			<200
57	<50	?	?	?			○				<200
58	<50	?	M	H				○			<200
59		H	M	?				○			<200
60	<50	Z	M.X	H	○		○	○	○		<200
61		Z	M	H			○	○			<200
62	<50	?	?	?			○	○			<200
63	<50	?	M	H			○				<200

副傷病の記入状況A:ほぼ全て記入、H:半分ぐらい記入、Z:ほとんど記入無し、N:全く記入無し、?:不明
 副傷病の情報源M:診療録、X:レセプト、Z:記入無し、?:不明
 副傷病の正確な記入H:難しい、I:難しくない、?:不明

質問2. 調査票記入負担

質問3. 副傷病について

質問5. 病床数

病院番号	作業時間(時間)	副傷病の記入状況	副傷病情報源	副傷病の正確な記入	副傷病を効率的に収集する方策					その他	病床数
					電子媒体での提出	オンライン提出	病名マスターの整備	退院サマリの標準化	D P C データと様式を揃える		
64		?	M	?	○					○	<200
65	<50	H	M	H			○		○		<200
66	<50	?	?	H		○					<200
67	<50	H	M	I			○			○	<200
68	<50	A	M	?			○				<200
69	<50	?	?	H			○				<200
70	<50	H	M	?						○	<200
71	50~100	?	?	H			○			○	<200
72	<50	A	Z	H							<200
73	<50	?	?	?							<200
74	<50	A	M	I	○					○	<200
75	<50	H	M	I				○	○		<200
76	<50	A	M	H							<200
77	<50	?	?	H			○			○	200~500
78	100≦	?	?	?			○	○		○	<200
79	<50	A	M	H	○						<200
80	<50	A	M	H	○		○			○	200~500
81	<50	A	M				○	○			<200
82		A	M.X	H							<200
83	<50	A	M	H	○		○	○		○	<200
84	<50	N	M	I			○			○	<200
85	<50	N	Z	?		○					200~500
86		?	?	?						○	<200
87	<50	H	M	I	○			○		○	<200
88	<50	N	M	H							<200
89	<50	A	M	I	○			○	○	○	<200
90	<50	?	?	?							<200
91	<50	Z	M	H	○			○	○	○	<200
92	<50	A	M	H			○	○			200~500
93	<50	?	?	I			○	○			<200
94	<50	?	?	H	○						<200
95		?	?	?					○		<200
96	50~100	A	X	I		○				○	<200
97	<50	A	M	H			○				<200
98	<50	H	M	H	○		○			○	200~500
99		?	?	?							200~500
100	<50	?									<200
101		?	?	H					○		200~500

副傷病の記入状況A:ほぼ全て記入、H:半分ぐらい記入、Z:ほとんど記入無し、N:全く記入無し、?:不明
 副傷病の情報源M:診療録、X:レセプト、Z:記入無し、?:不明
 副傷病の正確な記入H:難しい、I:難しくない、?:不明

補足資料 3. 平成 19 年度統計情報高度利用総合研究事業報告会発表資料

電子医療情報の有効利用による傷病および医療機能に関する統計情報の収集・分析・利活用の効率化と充実のための方策に関する研究

主任研究者 伏見清秀
東京医科歯科大学大学院医療政策学講座
医療情報・システム学分野 助教授

分担研究者 阿南誠
独立行政法人国立病院機構九州医療センター
企画課専門職、診療情報管理室長

研究目的

- 急速な人口構造の高齢化等の課題に対して、根拠に基づく医療施策の立案・遂行が求められており、その裏付けとなる統計調査データの重要性は増大している。
- 一方、医療のIT化の進展に伴い膨大な医療関連電子情報が蓄積されつつあるものの医療関連統計調査のIT化は遅れており、医療機関の負担の増大、データの精度向上の必要性などが課題となっている。
- 統計調査のIT化は、医療機関の統計調査に関する負担を軽減し、統計調査の質と効率性の向上につながることを期待されている。
- そこで本研究では、次の2つを研究目的とした。
 1. 電子データを統計調査データとして収集する仕組みを示すために、医療機関内の電子化データと、統計調査データの関連性を明らかとすること。
 2. 電子的な医療データを活用することにより統計調査を充実させる方向性を示すこと～特にDPC調査との比較により電子的調査の方法、意義、分析方法を明らかとすること。

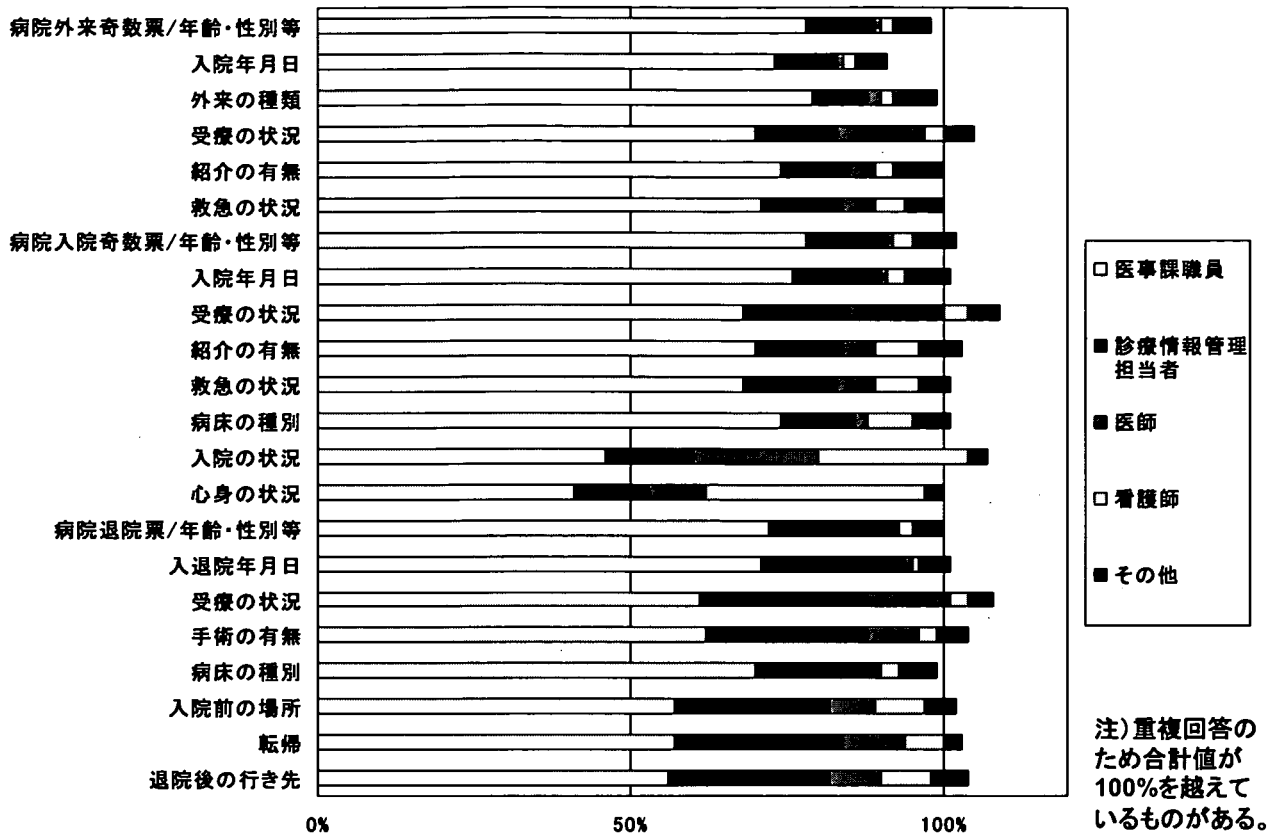
研究方法

- 医療関連電子データの現況とそれらの統計調査データとの関連性を検討するために、一般病床を有する302医療機関を対象に、患者調査、医療施設調査の各項目に関連する医療データの電子化の状況および、平成17年度の医療施設調査・患者調査への対応方法の実態として、データ作成方法、医療機関内電子データの活用状況等についてアンケート調査を実施した。
 - 統計調査データの発生源の観点からは、患者調査調査票の各項目の入力担当者、情報の発生源、電子化データの活用状況を調べた。
 - 複数の傷病名データを収集する観点からは、複数傷病名調査への対応状況と改善策等について調べた。
- 電子的データの利活用の促進の観点から、患者調査とDPC調査を仮想的に一体化した場合を想定し、以下の分析を行った。
 - 調査の実施スキームとデータ取得方法のあり方
 - データ利活用の拡大のための分析手法のあり方
 - 医療施策の立案評価への効果の可能性の検討

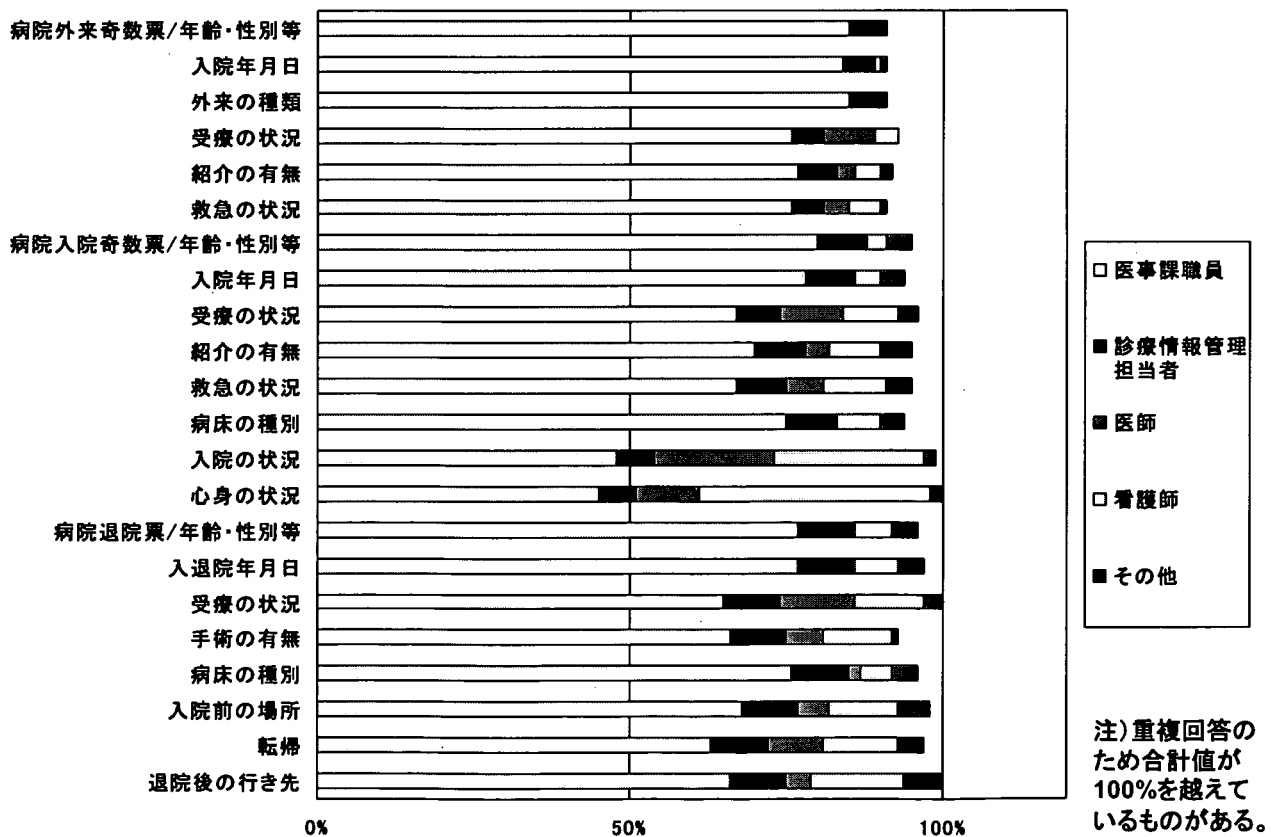
調査対象医療機関の特性

	DPC病院	中小病院
回答病院数	201	101
病床数	438±193	134±73
調査票数	1173±716	81±71
回収率	34%	20%

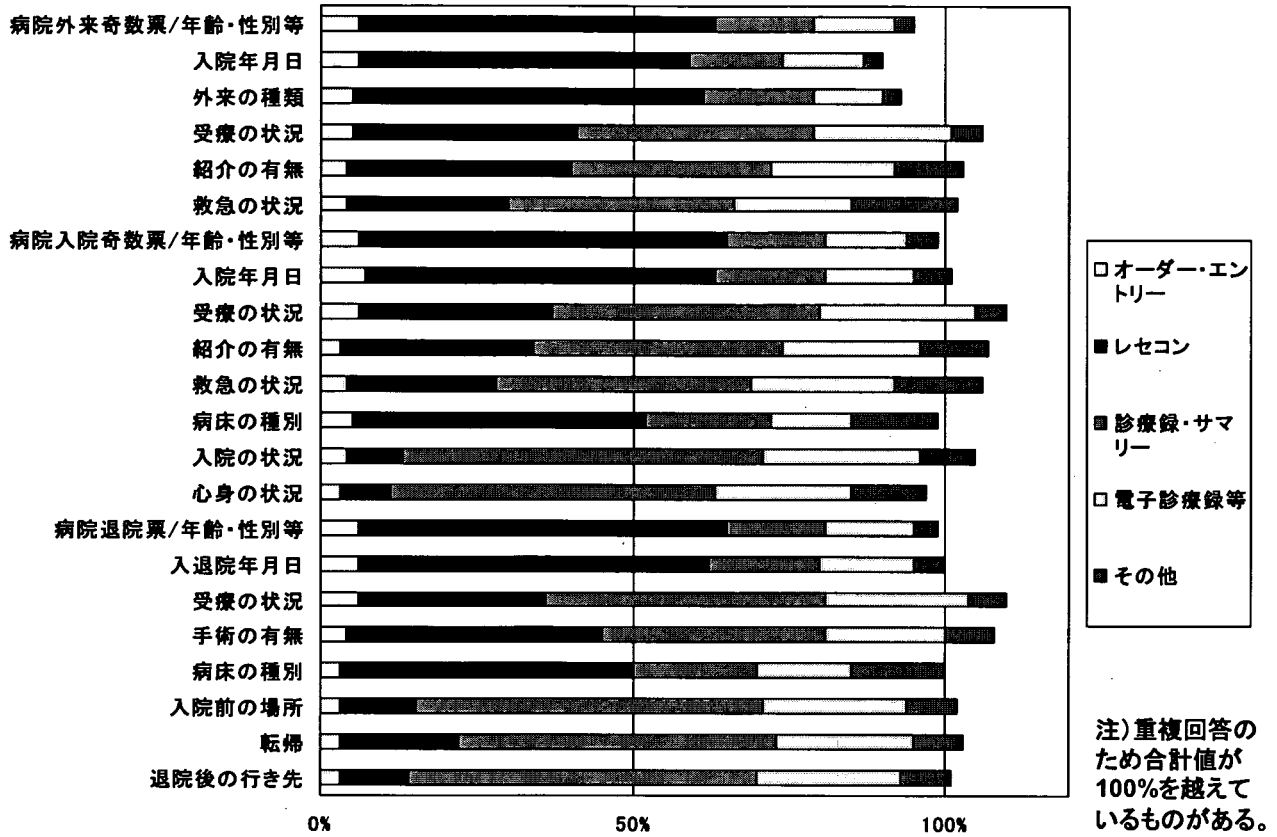
調査票項目別の入力担当者(DPC病院)



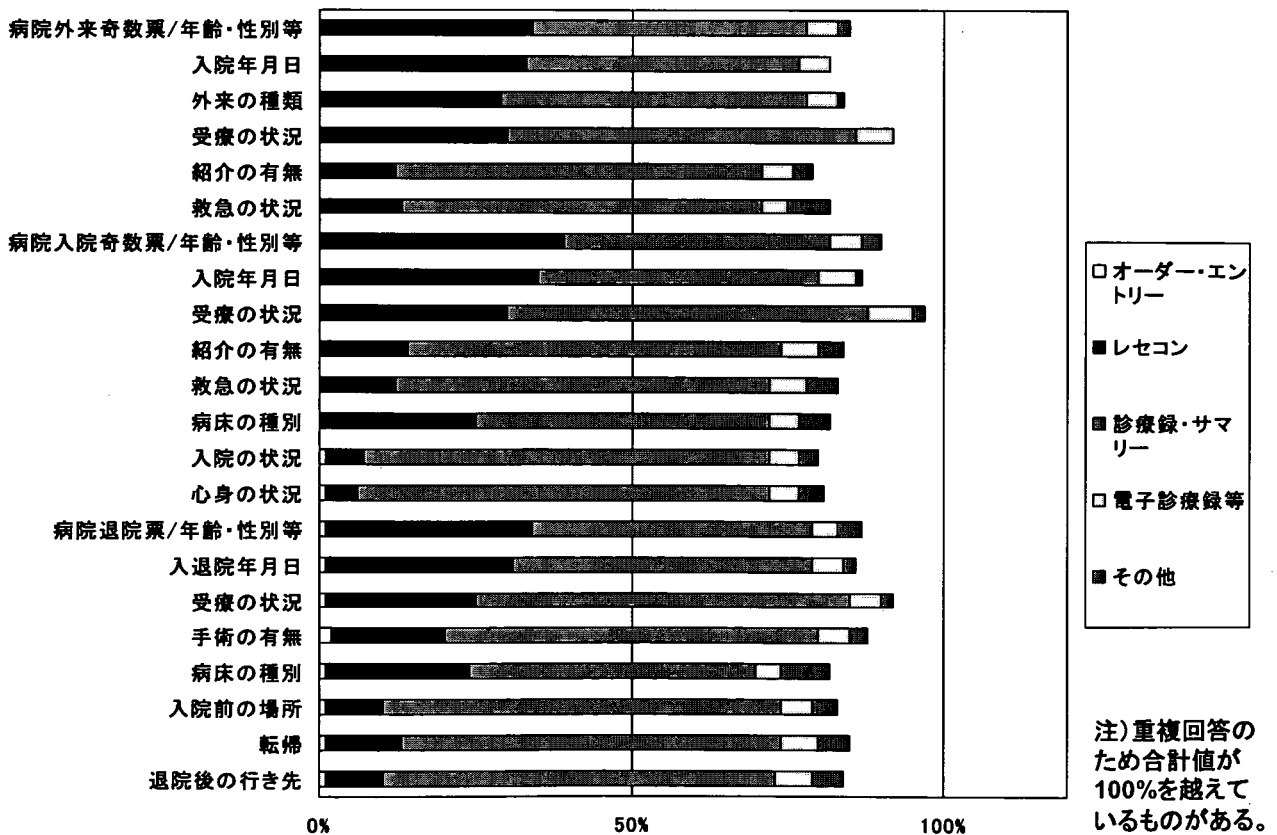
調査票項目別の入力担当者(中小病院)



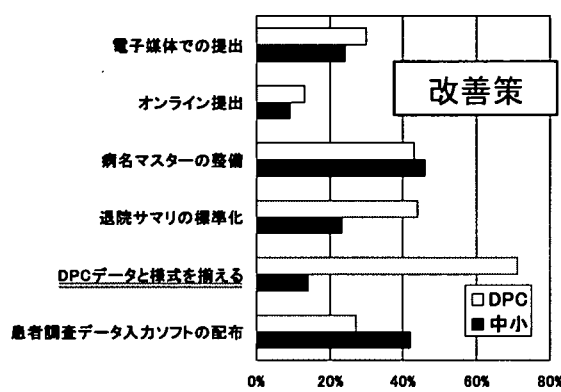
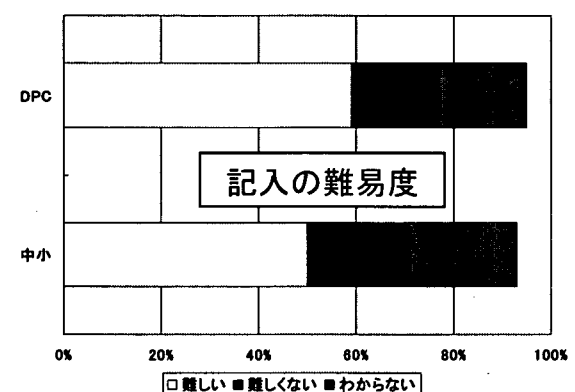
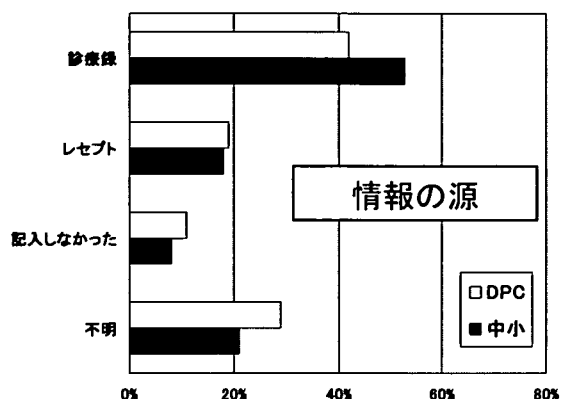
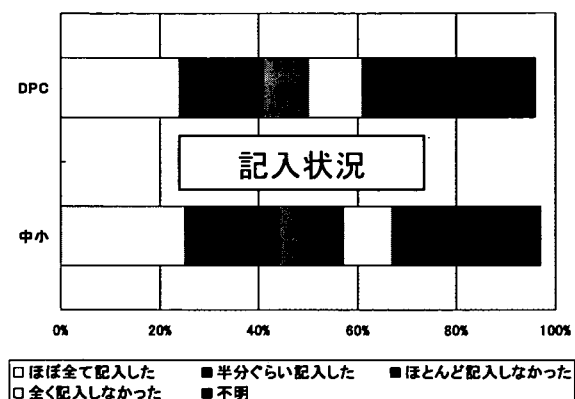
調査票項目別のデータ情報源(DPC病院)



調査票項目別のデータ情報源(中小病院)



副傷病の記入に関する調査



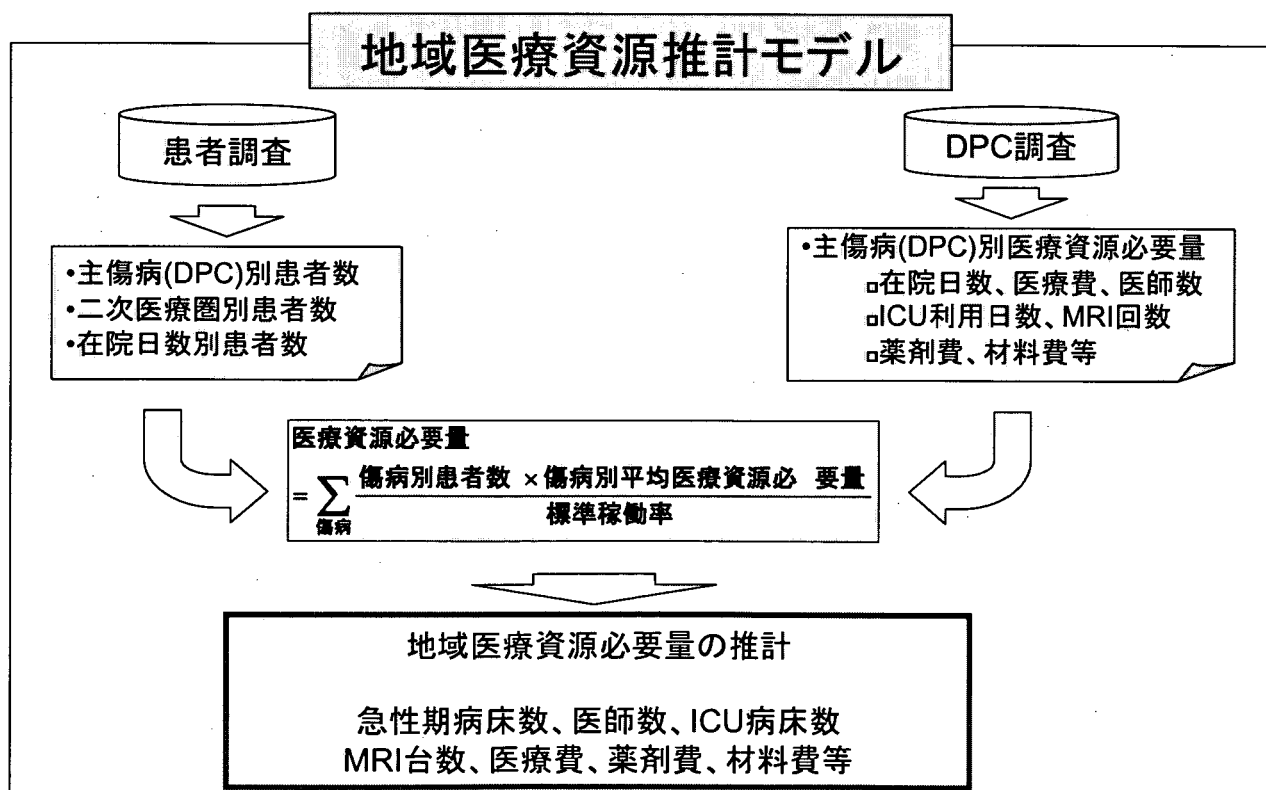
アンケート調査結果の要点

- 調査票入力担当者
 - － 外来票: 医事課職員が多い。
 - － 退院票: DPC病院では診療情報管理担当者がやや多い。
 - － 入院票: 医事課職員、診療情報管理担当者、看護師等項目により多様。
 - － 中小病院では医事課の役割がより大きい。
- 調査内容の情報源
 - － 患者属性、日付情報: レセコンが多い。
 - － 病名等受療の状況: 外来票、入院票ではレセコン情報と診療録情報、退院票では、診療録情報。
 - － 入院の状況、心身の状況、転帰、入院前後に関する情報: 診療録情報。
 - － DPC病院で電子カルテの活用がやや多い。
- 副傷病の記入状況はあまり良好ではなく、情報源は診療録が主。副傷病の記入困難の原因は複数病名からの選択、保険病名との鑑別。
- 副傷病調査の改善策: ①DPC調査データの活用、②病名マスタの整備、③電子媒体の使用、④データ入力ソフトの活用

DPC調査票と患者調査退院票の比較

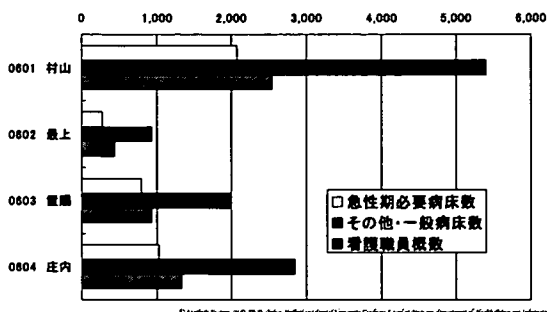
	患者調査病院退院票	DPC調査票
対象病院数	約6,000	約1,400
対象病院種別	全病院	急性期
調査票数	約900,000	約8,000,000
対象患者割合	3%以下	約50%
共通項目	[年齢、性別、在院日数、転帰]	
傷病名数	1(日本語)	12(ICD10)
手術	1(簡略)	5(詳細)
患者居住地	(+)	(-)
入院前場所	(+)	(-)
入院後場所	(+)	(-)
調査方法	一部電子化	電子化
データ取得	手作業	入力ソフト

患者調査とDPC調査を補完的に活用した 分析スキームの例

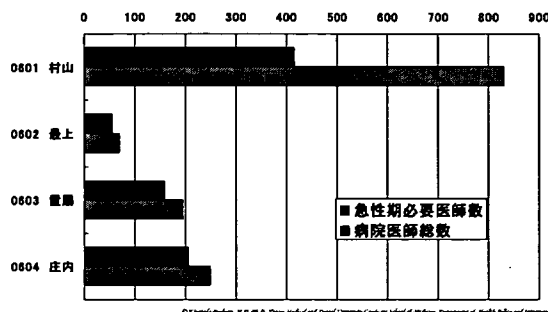


医療資源必要量推計結果

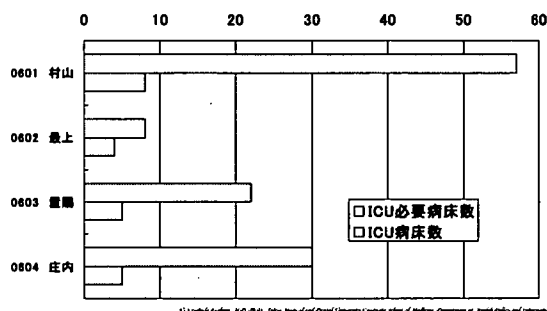
二次医療圏別急性期必要病床数



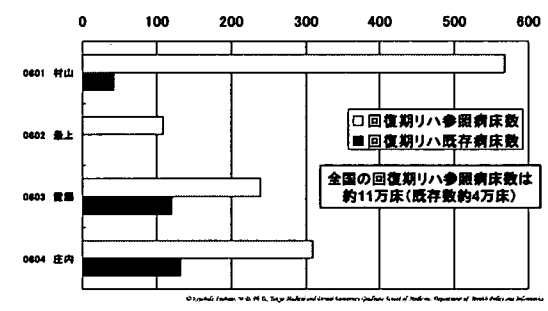
二次医療圏別急性期必要医師数



二次医療圏別ICU必要病床数



二次医療圏別回復期リハビリテーション病棟参照病床数



考察～患者調査の電子化に関して

- 調査の精度向上の観点からは、調査項目毎に担当者が異なることを念頭に、調査項目の設定と調査内容の定義を図る必要があると考えられた。
- 調査項目毎の情報源は、診療録、電子カルテ情報に多く依存しているため、レセプト情報の活用のみでは不十分であることが示された。診療録、電子カルテある情報を標準的なフォーマットで抽出するための様式を定めることが重要であると考えられる。この点では、DPC包括評価のための電子的な情報収集体制を参考にすることが重要であろう。
- 副傷病の記入状況は今回対象となった医療機関では、あまり良好ではなく、副傷病調査の質の向上には、調査対象を高度な診療情報管理を実施している急性期医療機関に限定するか、調査方法を改善する必要があると考えられる。

考察～患者調査のあり方に関して

- DPC調査との複合的活用により得られる医療行政上非常に意義の高い情報は、患者調査等の電子化を含む将来のあり方を示唆すると考えられる。
- 急性期医療はDPC調査に準じた方式が適している。
- 一方、網羅性の確保のために、より簡便な方法での悉皆性の高い調査が必要である。その際は、レセプト情報の活用と入力ソフトの提供が有効である可能性が高い。
- 医療行政に必要な情報を適切に提供するためには、患者調査関連統計の改編と電子化が急務である。

結論

- 患者調査の対応に関する実態調査の検討から、患者調査の精度向上と効率化に資する調査電子化のあり方について検討した。
- また、医療行政上価値の高い情報を患者調査より導き出す手法を提示し、今後の医療統計調査のあり方を示した。
- DPC調査等を参考に、調査対象医療機関の階層化、電子データの活用等、患者調査の再編の方向性を示した。