

図表 16. 総合判定ごとの医療費の分布

判定結果	平均値	標準偏差	最低値	最高値	パーセンタイル									
					5	10	25	50	75	90	95			
異常無し	171,586	235,821	0	1,655,430	411	9,895	32,830	84,005	232,485	413,569	634,640			
要指導	154,807	249,162	0	2,619,570	0	7,804	33,505	86,200	189,525	306,515	470,599			
要医療	211,849	388,322	0	2,887,490	0	5,556	32,500	96,640	200,090	482,164	816,170			
治療継続	328,514	319,813	0	2,390,790	65,225	91,040	141,833	224,825	378,878	719,730	902,873			
異常無し	221,103	419,700	0	3,678,420	0	6,592	32,930	91,540	230,930	533,794	853,493			
要指導	185,962	306,330	0	3,228,690	0	11,552	39,570	104,380	207,970	380,852	597,959			
要医療	289,669	492,932	0	5,051,960	0	13,770	49,320	138,140	291,830	711,020	1,307,550			
治療継続	398,045	489,043	0	3,258,630	68,270	95,720	160,200	249,530	400,540	816,910	1,354,580			
異常無し	207,577	411,048	0	5,051,960	0	6,388	36,390	96,470	222,830	427,504	743,826			
要指導	224,471	494,375	0	9,501,720	0	9,744	38,853	102,495	224,450	472,128	771,948			
要医療	335,129	676,923	0	5,817,670	0	14,854	52,725	139,580	283,900	772,374	1,375,250			
治療継続	384,411	465,390	0	3,783,160	61,677	95,699	151,710	229,810	417,660	806,880	1,281,965			
異常無し	202,863	409,795	0	5,051,960	0	6,104	29,710	91,190	215,250	432,320	790,733			
要指導	227,934	437,537	0	6,981,700	0	13,323	46,755	113,300	232,863	492,216	814,759			
要医療	260,655	718,281	0	9,501,720	0	5,435	34,855	105,765	224,645	439,385	873,400			
治療継続	422,170	705,690	0	8,840,170	40,931	76,776	142,165	221,330	382,185	824,042	1,548,618			
異常無し	222,555	319,229	0	2,389,970	4,053	14,265	51,378	123,220	254,300	525,200	822,283			
要指導	273,552	566,792	0	8,840,170	0	10,768	46,645	136,610	260,485	612,697	896,174			
要医療	261,390	417,463	0	2,723,110	0	9,134	55,395	141,100	248,885	612,384	1,075,879			
治療継続	493,265	1,038,459	0	12,586,860	67,754	101,322	153,850	246,510	429,600	851,240	1,776,674			

各年とも異常無しの判定の者が、医療費が高くなった

ている。また、当年の総合判定、3年前、5年前の総合判定で同じ判定で合っても、健診受診が昔であるほど医療費が高い者の割合が高くなっている。

本来であれば、健診結果の医療への影響は10年後など長期的な期間で検討する必要があるが、本研究で利用したデータにおいて、5年前の健診結果がある程度医療費の状況に関連があることが示唆された。

### 3) 性別ごとの総合判定と医療費の状況

図表 17. 性別ごとの当年の総合判定の医療費の状況

上段:人数 下段:割合		医療無し	5万円 以下	5万～ 10万円	10万～ 20万円	20万～ 30万円	30万～ 50万円	50万円 以上	合計
男性	異常無し	3	19	17	17	6	10	6	78
		3.8	24.4	21.8	21.8	7.7	12.8	7.7	100.0
	要指導	16	69	50	36	24	13	15	223
		7.2	30.9	22.4	16.1	10.8	5.8	6.7	100.0
	要医療	11	30	17	26	13	10	11	118
		9.3	25.4	14.4	22.0	11.0	8.5	9.3	100.0
治療継続	4	6	16	34	31	18	35	144	
	2.8	4.2	11.1	23.6	21.5	12.5	24.3	100.0	
合計		34	124	100	113	74	51	67	563
		6.0	22.0	17.8	20.1	13.1	9.1	11.9	100.0
女性	異常無し	9	54	32	25	20	13	11	164
		5.5	32.9	19.5	15.2	12.2	7.9	6.7	100.0
	要指導	31	80	91	99	51	24	13	389
		8.0	20.6	23.4	25.4	13.1	6.2	3.3	100.0
	要医療	10	42	38	41	15	8	15	169
		5.9	24.9	22.5	24.3	8.9	4.7	8.9	100.0
治療継続	1	3	17	80	51	32	36	220	
	0.5	1.4	7.7	36.4	23.2	14.5	16.4	100.0	
合計		51	179	178	245	137	77	75	942
		5.4	19.0	18.9	26.0	14.5	8.2	8.0	100.0

図表 18. 性別ごとの前年の総合判定の医療費の状況

上段:人数 下段:割合		医療無し	5万円 以下	5万～ 10万円	10万～ 20万円	20万～ 30万円	30万～ 50万円	50万円 以上	合計	
男性	前年総合判定	異常無し	5	21	16	19	7	5	10	83
			6.0	25.3	19.3	22.9	8.4	6.0	12.0	100.0
		要指導	12	55	49	49	32	19	14	230
			5.2	23.9	21.3	21.3	13.9	8.3	6.1	100.0
	要医療	4	31	21	27	19	7	25	134	
	3.0	23.1	15.7	20.1	14.2	5.2	18.7	100.0		
	治療継続	0	7	10	30	35	20	33	135	
		0.0	5.2	7.4	22.2	25.9	14.8	24.4	100.0	
	合計	21	114	96	125	93	51	82	582	
		3.6	19.6	16.5	21.5	16.0	8.8	14.1	100.0	
女性	前年総合判定	異常無し	11	50	41	33	19	16	20	190
			5.8	26.3	21.6	17.4	10.0	8.4	10.5	100.0
		要指導	25	104	88	117	50	32	31	447
			5.6	23.3	19.7	26.2	11.2	7.2	6.9	100.0
	要医療	12	30	26	48	22	12	25	175	
	6.9	17.1	14.9	27.4	12.6	6.9	14.3	100.0		
	治療継続	3	3	19	75	56	42	46	244	
		1.2	1.2	7.8	30.7	23.0	17.2	18.9	100.0	
	合計	51	187	174	273	147	102	122	1056	
		4.8	17.7	16.5	25.9	13.9	9.7	11.6	100.0	

図表 19. 性別ごとの 2 前年の総合判定の医療費の状況

上段:人数 下段:割合		医療無し	5万円 以下	5万～ 10万円	10万～ 20万円	20万～ 30万円	30万～ 50万円	50万円 以上	合計	
男性	2年前総合判定	異常無し	8	24	14	19	9	7	12	93
			8.6	25.8	15.1	20.4	9.7	7.5	12.9	100.0
		要指導	15	72	57	49	29	18	29	269
			5.6	26.8	21.2	18.2	10.8	6.7	10.8	100.0
		要医療	11	32	24	37	20	10	23	157
	7.0	20.4	15.3	23.6	12.7	6.4	14.6	100.0		
	治療継続	1	4	8	38	30	22	42	145	
		0.7	2.8	5.5	26.2	20.7	15.2	29.0	100.0	
	合計	35	132	103	143	88	57	106	664	
		5.3	19.9	15.5	21.5	13.3	8.6	16.0	100.0	
女性	2年前総合判定	異常無し	14	42	45	41	23	14	15	194
			7.2	21.6	23.2	21.1	11.9	7.2	7.7	100.0
		要指導	30	113	95	110	73	43	43	507
			5.9	22.3	18.7	21.7	14.4	8.5	8.5	100.0
		要医療	8	33	29	51	23	18	26	188
	4.3	17.6	15.4	27.1	12.2	9.6	13.8	100.0		
	治療継続	3	6	24	86	61	40	41	261	
		1.1	2.3	9.2	33.0	23.4	15.3	15.7	100.0	
	合計	55	194	193	288	180	115	125	1150	
		4.8	16.9	16.8	25.0	15.7	10.0	10.9	100.0	

図表 20. 性別ごとの 3 前年の総合判定の医療費の状況

上段:人数 下段:割合		医療無し	5万円 以下	5万～ 10万円	10万～ 20万円	20万～ 30万円	30万～ 50万円	50万円 以上	合計	
男性	3 年前 総合 判定	異常無し	3	22	16	14	6	6	12	79
			3.8	27.8	20.3	17.7	7.6	7.6	15.2	100.0
		要指導	12	61	62	54	37	19	29	274
			4.4	22.3	22.6	19.7	13.5	6.9	10.6	100.0
	要医療	14	36	28	24	15	11	13	141	
	9.9	25.5	19.9	17.0	10.6	7.8	9.2	100.0		
	治療継続	3	8	9	40	33	23	39	155	
		1.9	5.2	5.8	25.8	21.3	14.8	25.2	100.0	
	合計	32	127	115	132	91	59	93	649	
		4.9	19.6	17.7	20.3	14.0	9.1	14.3	100.0	
女性	3 年前 総合 判定	異常無し	13	48	34	39	17	16	11	178
			7.3	27.0	19.1	21.9	9.6	9.0	6.2	100.0
		要指導	32	94	91	116	66	41	44	484
			6.6	19.4	18.8	24.0	13.6	8.5	9.1	100.0
	要医療	9	33	25	42	25	11	12	157	
	5.7	21.0	15.9	26.8	15.9	7.0	7.6	100.0		
	治療継続	3	7	21	81	49	30	39	230	
		1.3	3.0	9.1	35.2	21.3	13.0	17.0	100.0	
	合計	57	182	171	278	157	98	106	1049	
		5.4	17.3	16.3	26.5	15.0	9.3	10.1	100.0	

図表 21. 性別ごとの 5 前年の総合判定の医療費の状況

上段:人数 下段:割合		医療無し	5万円 以下	5万～ 10万円	10万～ 20万円	20万～ 30万円	30万～ 50万円	50万円 以上	合計	
男性	5 年前 総合 判定	異常無し	3	22	28	19	15	13	15	115
			2.6	19.1	24.3	16.5	13.0	11.3	13.0	100.0
		要指導	19	67	40	50	37	27	33	273
			7.0	24.5	14.7	18.3	13.6	9.9	12.1	100.0
	要医療	10	30	19	32	24	14	15	144	
		6.9	20.8	13.2	22.2	16.7	9.7	10.4	100.0	
	治療継続	1	5	8	19	16	13	20	82	
		1.2	6.1	9.8	23.2	19.5	15.9	24.4	100.0	
	合計	33	124	95	120	92	67	83	614	
		5.4	20.2	15.5	19.5	15.0	10.9	13.5	100.0	
女性	5 年前 総合 判定	異常無し	9	35	21	52	22	14	16	169
			5.3	20.7	12.4	30.8	13.0	8.3	9.5	100.0
		要指導	31	101	98	141	80	47	69	567
			5.5	17.8	17.3	24.9	14.1	8.3	12.2	100.0
	要医療	12	27	31	40	30	14	23	177	
		6.8	15.3	17.5	22.6	16.9	7.9	13.0	100.0	
	治療継続	2	2	5	52	38	32	32	163	
		1.2	1.2	3.1	31.9	23.3	19.6	19.6	100.0	
	合計	54	165	155	285	170	107	140	1076	
		5.0	15.3	14.4	26.5	15.8	9.9	13.0	100.0	

性別ごとでは、男性は女性と比較して各判定で高い医療費をかけている割合が高いことが分かった。この傾向は、健診の受診年度にかかわらず見られる結果であった。

4) 年齢階級ごとの総合判定と医療費の状況

図表 22. 年齢階級ごとの当年の総合判定の医療費の状況

上段:人数 下段:割合		医療無し	5万円 以下	5万～ 10万円	10万～ 20万円	20万～ 30万円	30万～ 50万円	50万円 以上	合計
65歳未満	異常無し	7	42	23	21	9	4	3	109
		6.4	38.5	21.1	19.3	8.3	3.7	2.8	100.0
	要指導	23	74	77	47	22	13	2	258
		8.9	28.7	29.8	18.2	8.5	5.0	0.8	100.0
	要医療	8	43	29	18	1	3	5	107
		7.5	40.2	27.1	16.8	0.9	2.8	4.7	100.0
治療継続	1	1	12	35	19	14	7	89	
	1.1	1.1	13.5	39.3	21.3	15.7	7.9	100.0	
合計		39	160	141	121	51	34	17	563
		6.9	28.4	25.0	21.5	9.1	6.0	3.0	100.0
65歳～74歳	異常無し	3	19	20	12	11	12	7	84
		3.6	22.6	23.8	14.3	13.1	14.3	8.3	100.0
	要指導	18	63	50	72	41	18	15	277
		6.5	22.7	18.1	26.0	14.8	6.5	5.4	100.0
	要医療	10	23	22	38	14	4	13	124
		8.1	18.5	17.7	30.6	11.3	3.2	10.5	100.0
治療継続	4	7	16	67	51	28	44	217	
	1.8	3.2	7.4	30.9	23.5	12.9	20.3	100.0	
合計		35	112	108	189	117	62	79	702
		5.0	16.0	15.4	26.9	16.7	8.8	11.3	100.0
75歳～84歳	異常無し	1	10	6	9	5	7	7	45
		2.2	22.2	13.3	20.0	11.1	15.6	15.6	100.0
	要指導	4	12	12	15	12	6	9	70
		5.7	17.1	17.1	21.4	17.1	8.6	12.9	100.0
	要医療	3	6	4	9	11	11	8	52
		5.8	11.5	7.7	17.3	21.2	21.2	15.4	100.0
治療継続	0	1	5	10	11	8	17	52	
	0.0	1.9	9.6	19.2	21.2	15.4	32.7	100.0	
合計		8	29	27	43	39	32	41	219
		3.7	13.2	12.3	19.6	17.8	14.6	18.7	100.0
85歳～94歳	異常無し	1	2	0	0	1	0	0	4
		25.0	50.0	0.0	0.0	25.0	0.0	0.0	100.0
	要指導	2	0	2	1	0	0	2	7
		28.6	0.0	28.6	14.3	0.0	0.0	28.6	100.0
	要医療	0	0	0	2	2	0	0	4
		0.0	0.0	0.0	50.0	50.0	0.0	0.0	100.0
治療継続	0	0	0	2	1	0	3	6	
	0.0	0.0	0.0	33.3	16.7	0.0	50.0	100.0	
合計		3	2	2	5	4	0	5	21
		14.3	9.5	9.5	23.8	19.0	0.0	23.8	100.0

図表 23.年齢階級ごとの前年の総合判定の医療費の状況

上段:人数 下段:割合		医療無し	5万円 以下	5万～ 10万円	10万～ 20万円	20万～ 30万円	30万～ 50万円	50万円 以上	合計	
65歳未満	前年総合判定	異常無し	8	36	27	19	7	6	4	107
			7.5	33.6	25.2	17.8	6.5	5.6	3.7	100.0
		要指導	20	87	68	64	20	11	7	277
			7.2	31.4	24.5	23.1	7.2	4.0	2.5	100.0
	要医療	10	34	20	25	5	4	5	103	
	9.7	33.0	19.4	24.3	4.9	3.9	4.9	100.0		
	治療継続	2	5	15	34	17	12	6	91	
		2.2	5.5	16.5	37.4	18.7	13.2	6.6	100.0	
	合計	40	162	130	142	49	33	22	578	
		6.9	28.0	22.5	24.6	8.5	5.7	3.8	100.0	
65歳～74歳	前年総合判定	異常無し	5	24	23	22	16	12	13	115
			4.3	20.9	20.0	19.1	13.9	10.4	11.3	100.0
		要指導	13	62	50	83	39	30	25	302
			4.3	20.5	16.6	27.5	12.9	9.9	8.3	100.0
	要医療	5	16	19	32	27	7	25	131	
	3.8	12.2	14.5	24.4	20.6	5.3	19.1	100.0		
	治療継続	1	3	14	57	55	29	46	205	
		0.5	1.5	6.8	27.8	26.8	14.1	22.4	100.0	
	合計	24	105	106	194	137	78	109	753	
		3.2	13.9	14.1	25.8	18.2	10.4	14.5	100.0	
75歳～84歳	前年総合判定	異常無し	2	9	7	11	3	3	11	46
			4.3	19.6	15.2	23.9	6.5	6.5	23.9	100.0
		要指導	3	10	17	18	20	10	12	90
			3.3	11.1	18.9	20.0	22.2	11.1	13.3	100.0
	要医療	1	10	7	16	8	6	16	64	
	1.6	15.6	10.9	25.0	12.5	9.4	25.0	100.0		
	治療継続	0	2	0	12	17	20	19	70	
		0.0	2.9	0.0	17.1	24.3	28.6	27.1	100.0	
	合計	6	31	31	57	48	39	58	270	
		2.2	11.5	11.5	21.1	17.8	14.4	21.5	100.0	
85歳～94歳	前年総合判定	異常無し	1	2	0	0	0	0	2	5
			20.0	40.0	0.0	0.0	0.0	0.0	40.0	100.0
		要指導	1	0	2	1	3	0	1	8
			12.5	0.0	25.0	12.5	37.5	0.0	12.5	100.0
	要医療	0	1	1	2	1	2	4	11	
	0.0	9.1	9.1	18.2	9.1	18.2	36.4	100.0		
	治療継続	0	0	0	2	2	1	8	13	
		0.0	0.0	0.0	15.4	15.4	7.7	61.5	100.0	
	合計	2	3	3	5	6	3	15	37	
		5.4	8.1	8.1	13.5	16.2	8.1	40.5	100.0	



図表 24.年齢階級ごとの2年前年の総合判定の医療費の状況

上段:人数 下段:割合		医療無し	5万円 以下	5万～ 10万円	10万～ 20万円	20万～ 30万円	30万～ 50万円	50万円 以上	合計	
65歳未満	2年前総合判定	異常無し	10	37	29	23	2	5	2	108
			9.3	34.3	26.9	21.3	1.9	4.6	1.9	100.0
		要指導	16	96	63	51	30	11	14	281
			5.7	34.2	22.4	18.1	10.7	3.9	5.0	100.0
		要医療	7	29	26	33	7	3	5	110
		6.4	26.4	23.6	30.0	6.4	2.7	4.5	100.0	
	治療継続	1	4	15	29	18	17	9	93	
		1.1	4.3	16.1	31.2	19.4	18.3	9.7	100.0	
	合計	34	166	133	136	57	36	30	592	
		5.7	28.0	22.5	23.0	9.6	6.1	5.1	100.0	
65歳～74歳	2年前総合判定	異常無し	10	16	18	23	20	12	11	110
			9.1	14.5	16.4	20.9	18.2	10.9	10.0	100.0
		要指導	22	71	69	89	57	36	35	379
			5.8	18.7	18.2	23.5	15.0	9.5	9.2	100.0
		要医療	7	24	17	40	19	13	25	145
		4.8	16.6	11.7	27.6	13.1	9.0	17.2	100.0	
	治療継続	2	5	15	74	58	27	43	224	
		0.9	2.2	6.7	33.0	25.9	12.1	19.2	100.0	
	合計	41	116	119	226	154	88	114	858	
		4.8	13.5	13.9	26.3	17.9	10.3	13.3	100.0	
75歳～84歳	2年前総合判定	異常無し	2	11	11	14	10	4	13	65
			3.1	16.9	16.9	21.5	15.4	6.2	20.0	100.0
		要指導	4	18	18	18	15	14	20	107
			3.7	16.8	16.8	16.8	14.0	13.1	18.7	100.0
		要医療	4	11	8	12	15	12	15	77
		5.2	14.3	10.4	15.6	19.5	15.6	19.5	100.0	
	治療継続	1	0	2	17	13	17	27	77	
		1.3	0.0	2.6	22.1	16.9	22.1	35.1	100.0	
	合計	11	40	39	61	53	47	75	326	
		3.4	12.3	12.0	18.7	16.3	14.4	23.0	100.0	
85歳～94歳	2年前総合判定	異常無し	0	2	1	0	0	0	1	4
			0.0	50.0	25.0	0.0	0.0	0.0	25.0	100.0
		要指導	3	0	2	1	0	0	3	9
			33.3	0.0	22.2	11.1	0.0	0.0	33.3	100.0
		要医療	1	1	2	3	2	0	4	13
		7.7	7.7	15.4	23.1	15.4	0.0	30.8	100.0	
	治療継続	0	1	0	4	2	1	4	12	
		0.0	8.3	0.0	33.3	16.7	8.3	33.3	100.0	
	合計	4	4	5	8	4	1	12	38	
		10.5	10.5	13.2	21.1	10.5	2.6	31.6	100.0	

図表 25.年齢階級ごとの3年前年の総合判定の医療費の状況

上段:人数 下段:割合		医療無し	5万円 以下	5万～ 10万円	10万～ 20万円	20万～ 30万円	30万～ 50万円	50万円 以上	合計	
65歳未満	3年前総合判定	異常無し	9	36	19	24	3	5	2	98
		要指導	16	78	70	52	26	17	11	270
		要医療	11	37	17	23	4	7	3	102
		治療継続	2	6	12	36	11	6	8	81
		合計	38	157	118	135	44	35	24	551
	割合	9.2	36.7	19.4	24.5	3.1	5.1	2.0	100.0	
65歳～74歳	3年前総合判定	異常無し	3	19	22	21	15	11	11	102
		要指導	25	65	65	91	53	29	45	373
		要医療	8	19	27	32	22	8	14	130
		治療継続	3	8	15	74	58	37	45	240
		合計	39	111	129	218	148	85	115	845
	割合	2.9	18.6	21.6	20.6	14.7	10.8	10.8	100.0	
75歳～84歳	3年前総合判定	異常無し	1	13	9	8	3	6	7	47
		要指導	3	11	16	26	24	13	14	107
		要医療	1	12	8	7	14	7	7	56
		治療継続	1	1	3	7	12	10	22	56
		合計	6	37	36	48	53	36	50	266
	割合	2.1	27.7	19.1	17.0	6.4	12.8	14.9	100.0	
85歳～94歳	3年前総合判定	異常無し	3	2	0	0	2	0	3	10
		要指導	0	1	2	1	0	1	3	8
		要医療	3	1	1	4	0	0	1	10
		治療継続	0	0	0	4	1	0	3	8
		合計	6	4	3	9	3	1	10	36
	割合	30.0	20.0	0.0	0.0	20.0	0.0	30.0	100.0	
		0.0	12.5	25.0	12.5	0.0	12.5	37.5	100.0	
		30.0	10.0	10.0	40.0	0.0	0.0	10.0	100.0	
		0.0	0.0	0.0	50.0	12.5	0.0	37.5	100.0	
		16.7	11.1	8.3	25.0	8.3	2.8	27.8	100.0	

図表 26.年齢階級ごとの5年前年の総合判定の医療費の状況

上段:人数 下段:割合		医療無し	5万円 以下	5万~ 10万円	10万~ 20万円	20万~ 30万円	30万~ 50万円	50万円 以上	合計	
65歳未満	5年前総合判定	異常無し	3	27	23	19	7	3	3	85
			3.5	31.8	27.1	22.4	8.2	3.5	3.5	100.0
		要指導	19	79	44	50	18	19	10	239
			7.9	33.1	18.4	20.9	7.5	7.9	4.2	100.0
	要医療	7	27	12	23	13	4	4	90	
		7.8	30.0	13.3	25.6	14.4	4.4	4.4	100.0	
	治療継続	0	3	4	17	8	7	12	51	
		0.0	5.9	7.8	33.3	15.7	13.7	23.5	100.0	
	合計	29	136	83	109	46	33	29	465	
		6.2	29.2	17.8	23.4	9.9	7.1	6.2	100.0	
65歳~74歳	5年前総合判定	異常無し	3	10	11	27	21	12	9	93
			3.2	10.8	11.8	29.0	22.6	12.9	9.7	100.0
		要指導	25	67	78	104	68	35	59	436
			5.7	15.4	17.9	23.9	15.6	8.0	13.5	100.0
	要医療	4	16	17	37	27	9	16	126	
		3.2	12.7	13.5	29.4	21.4	7.1	12.7	100.0	
	治療継続	3	3	9	54	41	32	30	172	
		1.7	1.7	5.2	31.4	23.8	18.6	17.4	100.0	
	合計	35	96	115	222	157	88	114	827	
		4.2	11.6	13.9	26.8	19.0	10.6	13.8	100.0	
75歳~84歳	5年前総合判定	異常無し	3	16	13	22	8	12	15	89
			3.4	18.0	14.6	24.7	9.0	13.5	16.9	100.0
		要指導	2	20	13	30	28	19	26	138
			1.4	14.5	9.4	21.7	20.3	13.8	18.8	100.0
	要医療	10	12	16	10	13	15	16	92	
		10.9	13.0	17.4	10.9	14.1	16.3	17.4	100.0	
	治療継続	0	1	0	0	5	6	10	22	
		0.0	4.5	0.0	0.0	22.7	27.3	45.5	100.0	
	合計	15	49	42	62	54	52	67	341	
		4.4	14.4	12.3	18.2	15.8	15.2	19.6	100.0	
85歳~94歳	5年前総合判定	異常無し	3	4	2	3	1	0	4	17
			17.6	23.5	11.8	17.6	5.9	0.0	23.5	100.0
		要指導	4	1	3	6	2	1	7	24
			16.7	4.2	12.5	25.0	8.3	4.2	29.2	100.0
	要医療	1	2	4	2	1	0	2	12	
		8.3	16.7	33.3	16.7	8.3	0.0	16.7	100.0	
	治療継続	0	0	0	0	0	0	0	0	
		0.0	0.0	0.0	0.0	0.0	0.0	0.0	0.0	
	合計	8	7	9	11	4	1	13	53	
		15.1	13.2	17.0	20.8	7.5	1.9	24.5	100.0	

図表 26.年齢階級ごとの 5 年前年の総合判定の医療費の状況(つづき)

65歳以上	異常無し	0	0	0	0	0	0	0	0
		0.0	0.0	0.0	0.0	0.0	0.0	0.0	0.0
	要指導	0	1	0	1	1	0	0	3
		0.0	33.3	0.0	33.3	33.3	0.0	0.0	100.0
	要医療	0	0	1	0	0	0	0	1
	0.0	0.0	100.0	0.0	0.0	0.0	0.0	100.0	
	治療継続	0	0	0	0	0	0	0	0
		0.0	0.0	0.0	0.0	0.0	0.0	0.0	0.0
	合計	0	1	1	1	1	0	0	4
		0.0	25.0	25.0	25.0	25.0	0.0	0.0	100.0

年齢が高くなるにつれ、高い医療費を利用したものの割合が高くなっていた。受診の年度にかかわらず同様の傾向が見られた。

#### 4. 今後の研究課題

本研究において、医療費利用の当年（2005年）、前年（2004年）、2年前、3年前、そして中期的な期間として5年前の健診結果による2005年の医療費の状況を把握することができた。その結果、受診結果から期間が経つほど高い医療費が利用されている傾向が見られた。また、男性は女性と比較して各判定で高い医療費をかけている割合が高く、高齢者であるほど高い医療費を利用したものの割合が高くなっていた。

本研究では自治体で行なわれている健診結果と当該自治体において国保に加入している者のレセプトデータを用いて解析をした。解析を行なうため、対象データを結合する必要があった。両データにおいて、キーとなりうるのは、自治体内で使用されていた個人番号であった。

しかし、データを自治体より受け取る際、個人情報保護の観点から個人が特定される項目に関してはそのまま受け取ることができなかった。そのため、特殊な匿名化アルゴリズムを用いて、各々のデータで個人番号を匿名化しその匿名化した個人番号をキーとした。

本研究では、医療費に対して当年の健診結果、短期的な1年前~3年前、中期的な5年前の健診結果を利用した。しかし、健診結果から疾病や疾患が発生し、医療を利用するには長期的な観察が必要となる。今回の研究対象の自治体で保存している、健診結果をデータでは、5年前が最も古く、今後さらにデータを収集し10年規模での解析が可能となるようにする必要がある。

## Ⅱ章

# 死亡前医療費に関する分析

## Ⅱ章 死亡前医療費に関する分析

### 【目的】

2005年の1年間に死亡した某自治体の国民健康保険加入者について、死亡前1年間の医療サービスの利用状況(医療費)を分析した。

分析の目的は、性・年齢別に1)死亡前1年間の各月の医療サービス利用状況の動向を把握すること、2)死亡した月を含む3ヶ月、6ヶ月、12ヶ月間の総医療費を把握することである。

### 【方法】

某自治体の国民健康保険加入者のうち、2005年に死亡した者に対して、死亡月を含む1年間の医療費をレセプト単位の医療費情報から個人単位に月毎に集計した。(死亡前1年間以上国民健康保険に加入していた者に限定)そして、性・年齢階級別に1)死亡前1年間の各月の医療サービス利用状況の動向と、2)死亡した月を含む3ヶ月、6ヶ月、12ヶ月間の総医療費を把握した。なお、死亡月の医療費に関しては、平均的には0.5ヶ月分の金額と想定できるが、今回の分析では特に補正を行っていない。

### 【結果と考察】

解析対象者は、312人であり、男性172人(55.1%)、女性140人(44.9%)であった。年齢は、平均79.3(標準偏差10.8)歳、最年少36歳、最高齢103歳、中央値81歳であった。死亡前1年間の各月の医療サービス利用状況の動向を把握したところ、医療費は死亡半年前頃から徐々に高くなり始め、さらに3ヶ月前頃から一段と高くなる傾向であった。男女別では、男性の方が死亡前1年間の各月医療費は常にやや高い傾向であった。また、死亡した月を含む3ヶ月、6ヶ月、12ヶ月間の総医療費を把握したところ、死亡前3ヶ月、6ヶ月、12ヶ月の医療費については、85歳未満の年齢階級では年齢階級によってほとんど変わらない、あるいは年齢階級があがるほど若干高くなっていたが、85歳以上になると年齢階級があがると医療費が低くなっていた。個人間のばらつきについては、高齢になるほど、ばらつきが小さくなっていた。

### 【結論】

本研究においては、医療費が高額といわれている死亡前医療費に関して、性・年齢別に1)死亡前1年間の各月の医療サービス利用状況の動向、2)死亡した月を含む3ヶ月、6ヶ月、12ヶ月間の総医療費を把握した。今後の分析では、2005年1年間の死亡者だけでなく、より期間を延ばしデータ数を増やした分析、外来・入院を区分した分析、あるいは介護給付費と合算した分析を実施することが必要であろう。

## 1. 対象者の基本的属性

2005年の1年間の死亡者（死亡前1年間以上国民健康保険に加入していた者に限定）数は312人（男性55.1%、女性44.9%）で、平均年齢は平均79.3（標準偏差10.8）歳、最年少36歳、最高齢103歳であった。また、年齢階級を65歳未満、65～74歳、75～84歳、85～94歳、95歳以上の5つに分類したところ、図表1の結果であった。

図表1. 年齢階級の内訳（性別）

		65歳未満	65～74歳	75～84歳	85～94歳	95歳以上
男性	172	21 (12.2%)	41 (23.8%)	57 (33.1%)	48 (27.9%)	5 (2.9%)
女性	140	12 (8.6%)	17 (12.1%)	48 (34.3%)	53 (37.9%)	10 (7.1%)
合計	312	33 (10.6%)	58 (18.6%)	105 (33.7%)	101 (32.4%)	15 (4.8%)

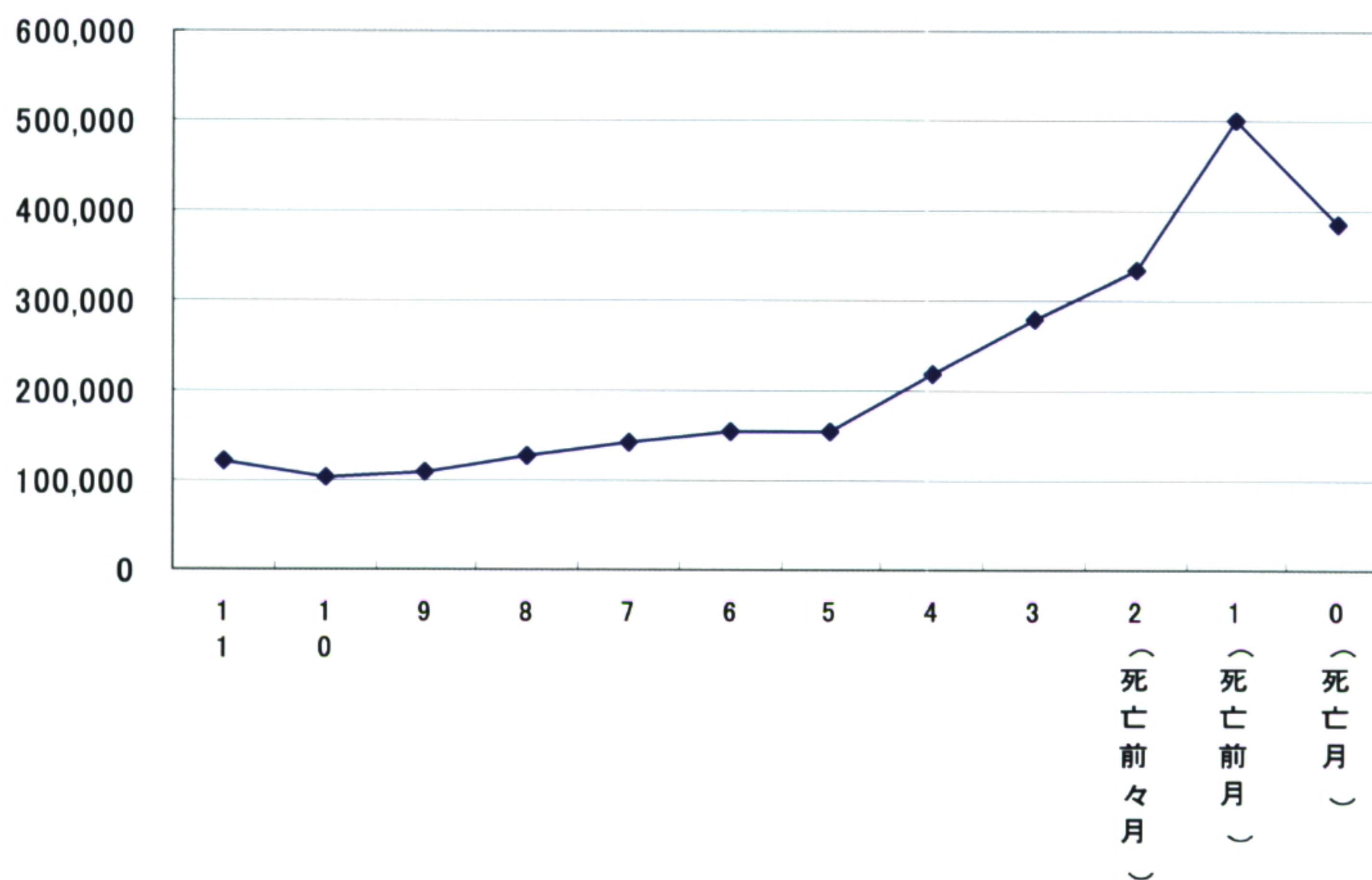
男性では75～84歳が全体の33.1%と最も高い割合を占めたが、女性では1つ高齢の階級である85～94歳が全体の37.9%と最も高い割合を占めた。

## 2. 死亡前1年間の各月の医療サービス利用状況の動向

2005年の死亡者について、死亡前1年間（死亡した月を0（死亡月）とし、その前月を1（死亡前月）、さらにその前月を2（死亡前々月）、さらにその前月を3とする）の各月の医療費の推移に関して、全体と性・年齢階級別で把握したところ、図表2～6となった。なお、死亡月の医療費に関しては、平均的には0.5ヶ月分の金額と想定できるが、今回の分析では特に補正を行っていない。

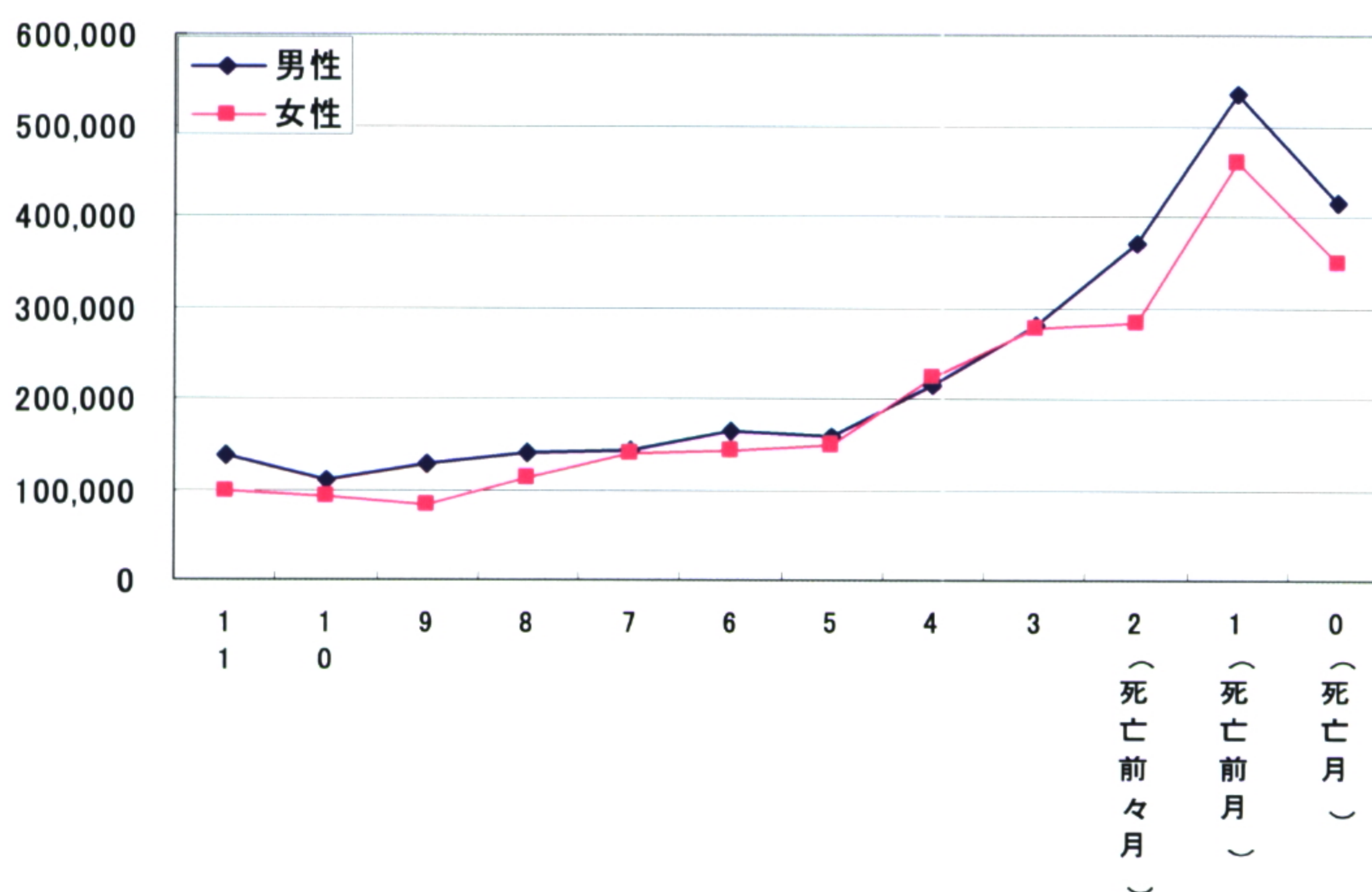
図表2. 死亡前1年間の各月の医療費の推移(平均値:全体)

(円)



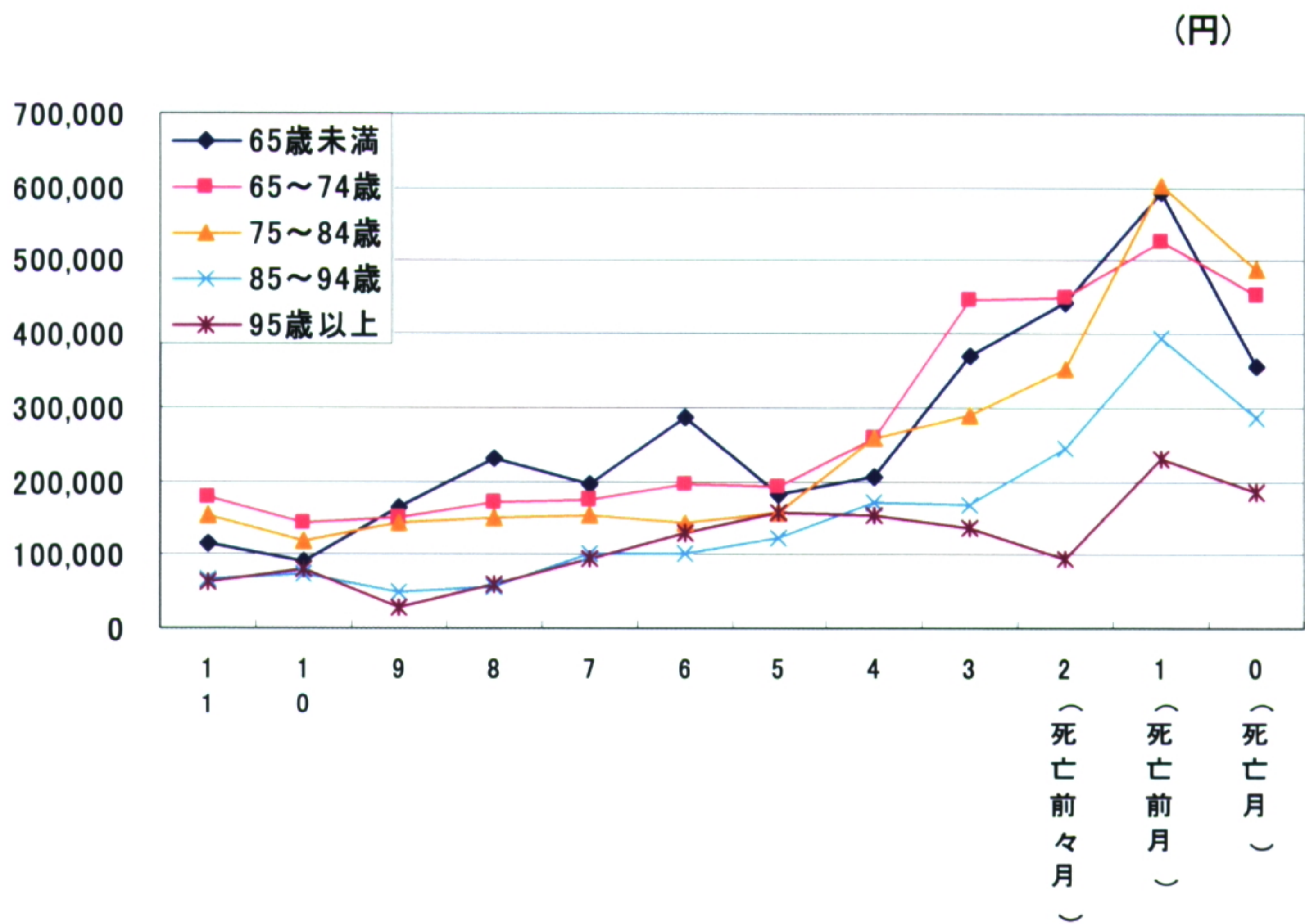
図表3. 死亡前1年間の各月の医療費の推移(平均値:男女別)

(円)

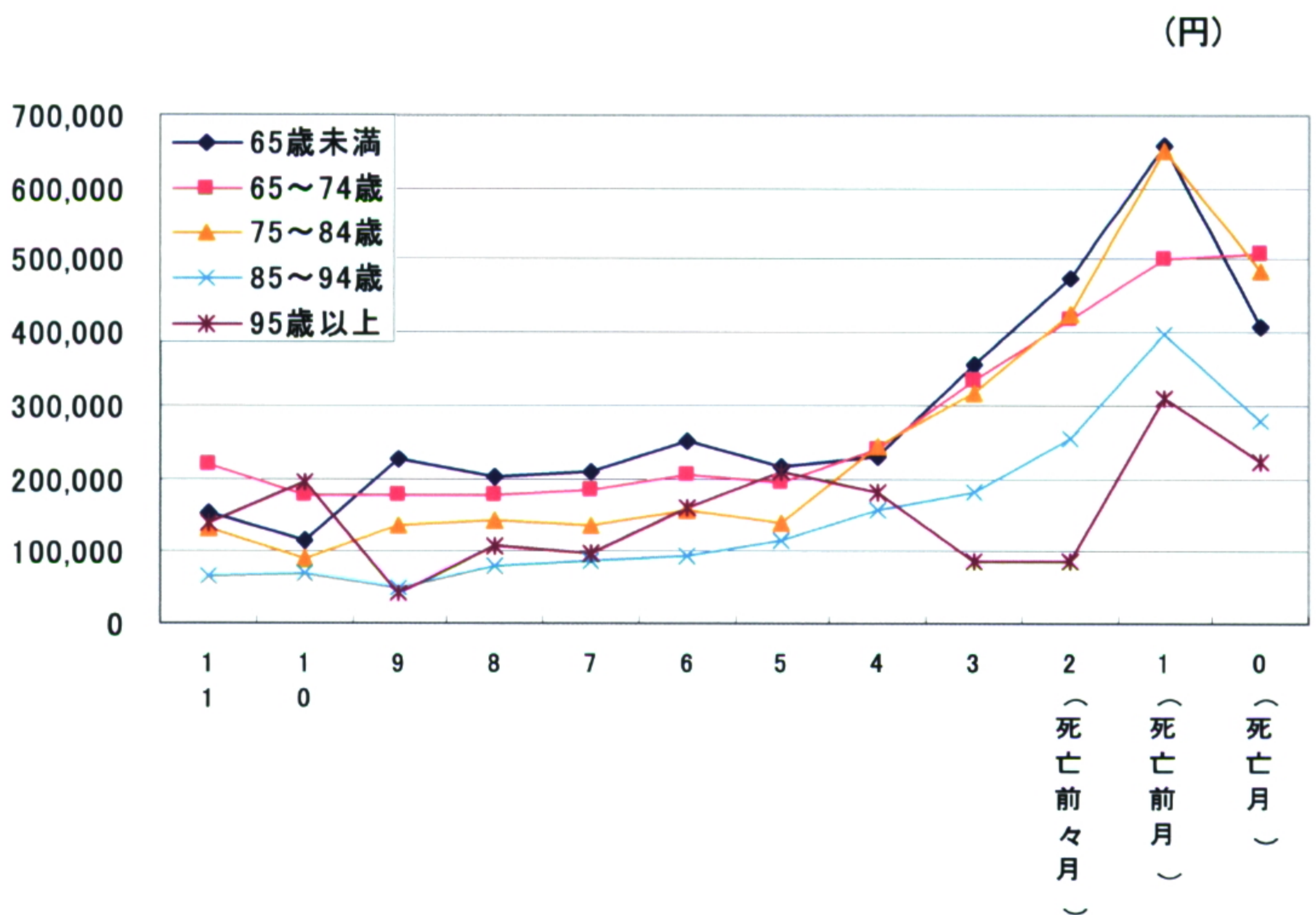


図表4. 死亡前1年間の各月の年齢階級別医療費の推移(平均値:全体)



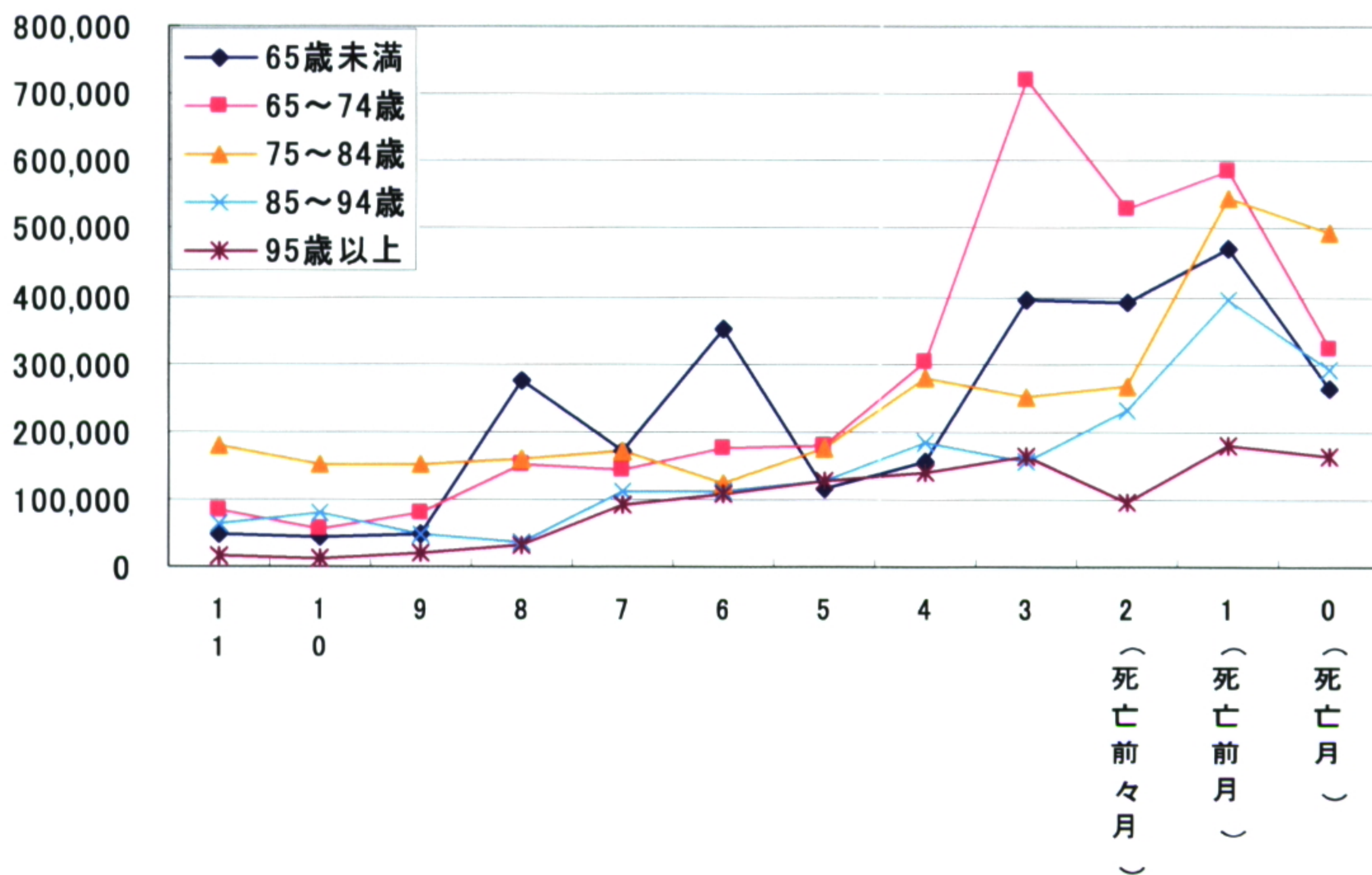


図表5. 死亡前1年間の各月の年齢階級別医療費の推移(平均値:男性)



図表6. 死亡前1年間の各月の年齢階級別医療費の推移(平均値:女性)

(円)



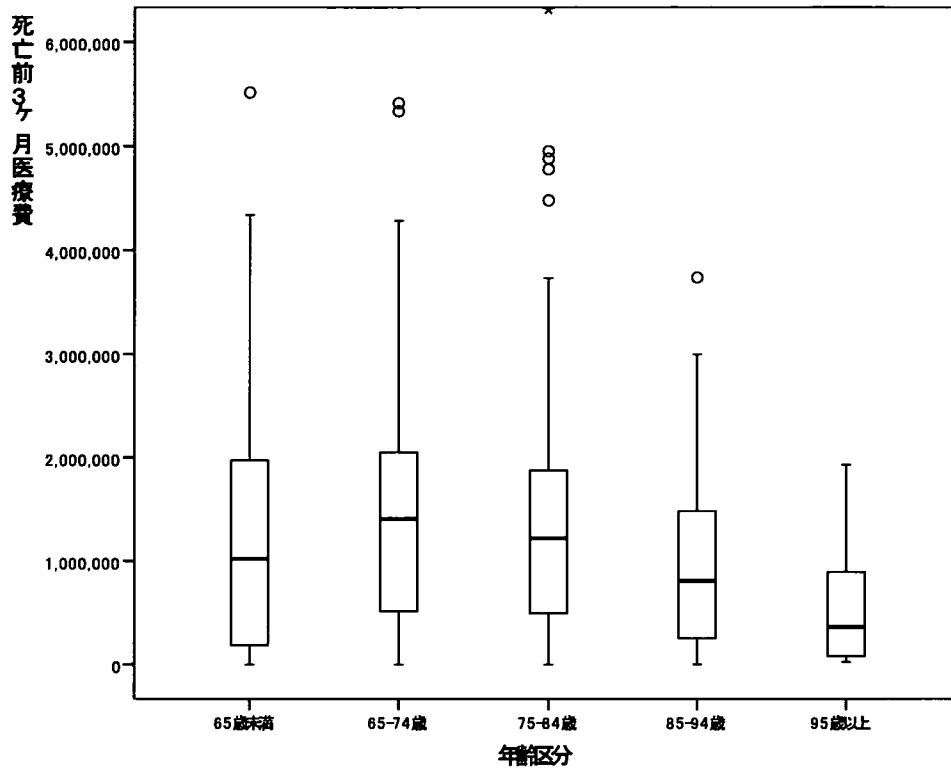
死亡前1年間の各月の医療サービス利用状況の動向を見たところ、死亡月より5ヶ月前の月、つまり半年前頃から医療費が徐々に高くなり始め、さらに3ヶ月前頃から一段と高くなる傾向であった。男女別では、男性の方が常にやや高い傾向であった。年齢階級別にみたところ、データ数が少ないこともあり不安定ながら、全体と同様に半年前頃と3ヶ月前頃に動向に変化がみられた。

### 3. 死亡した月を含む3ヶ月、6ヶ月、12ヶ月間の総医療費

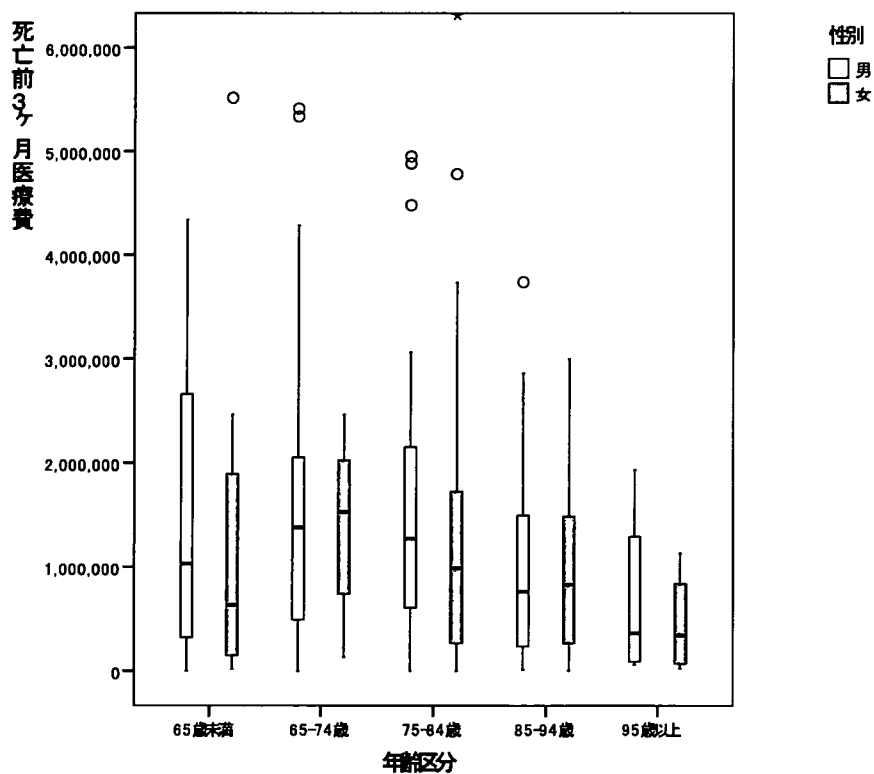
2005年の死亡者について、死亡月である0(死亡月)を含む3ヶ月間(0~2)を死亡前3ヶ月間医療費、死亡月である0(死亡月)を含む6ヶ月間(0~5)を死亡前6ヶ月間医療費、死亡月である0(死亡月)を含む12ヶ月間(0~11)を死亡前12ヶ月間医療費とし、各々について年齢階級別(全体と男女別)で把握したところ、図表7~12となった。なお、死亡月の医療費に関しては、平均的には0.5ヶ月分の金額と想定できるが、今回の分析では特に補正を行っていない。

1) 死亡前3ヶ月間の年齢階級別医療費

図表 7. 死亡前3ヶ月間の年齢階級別医療費(全体)

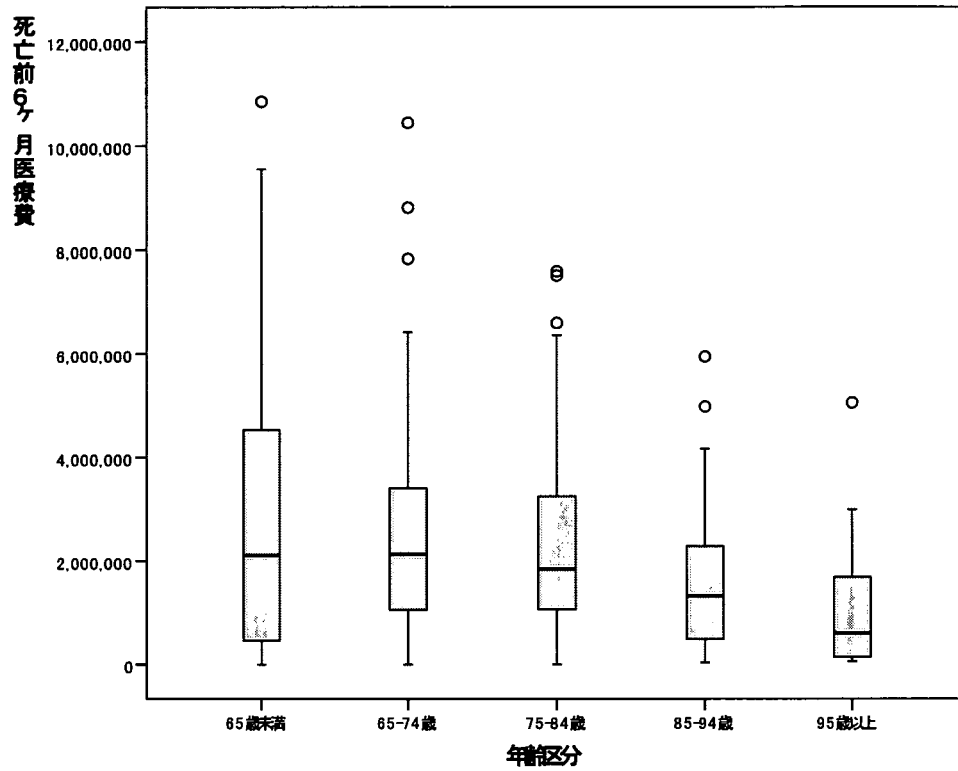


図表 8. 死亡前3ヶ月間の年齢階級別医療費(男女別)



2) 死亡前6ヶ月の年齢階級別医療費

図表9. 死亡前6ヶ月間の年齢階級別医療費(全体)



図表10. 死亡前6ヶ月間の年齢階級別医療費(男女別)

