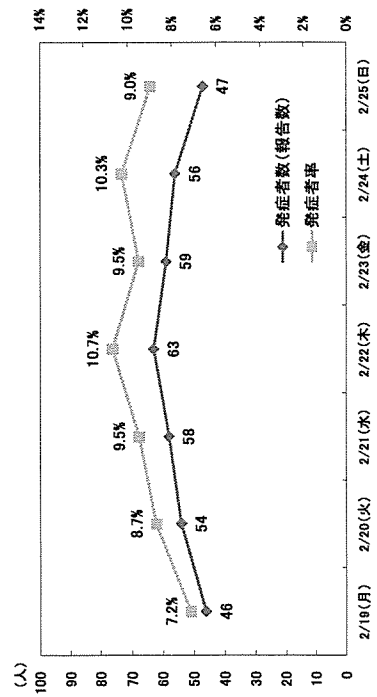


(2007年8週: 2月19日~2月25日)

	2/19(月)	前日増減	2/20(火)	前日増減	2/21(水)	前日増減	2/22(木)	前日増減	2/23(金)	前日増減	2/24(土)	前日増減	2/25(日)	前日増減
回答世帯数	157	19	150	-7	148	-2	142	-6	148	6	136	-12	127	-9
対象者数	643		619		610		590		620		545		523	
世帯数(固定)	281		281		281		281		281		281		281	
回答率	56%	6.8	53%	-2.5	53%	-0.7	51%	-2.1	53%	2.1	48%	-4.3	45%	-3.2
感染症数(報告数)	46	6	54	8	58	4	63	5	59	-4	56	-3	47	-9
感染症率	7.2%	0.0	8.7%	1.6	9.5%	0.8	10.7%	1.2	9.5%	-1.2	10.3%	0.8	9.0%	-1.3
感染症の性・男性	0	0	1	1	1	0	0	-1	0	0	0	0	0	0
14歳未満	0	0	0	0	0	0	0	0	0	0	0	0	0	0
15歳未満	4	-3	5	1	5	0	3	-2	2	-1	0	0	0	0
6歳から16歳未満	3	-1	5	2	4	1	4	0	5	1	3	-2	3	0
17歳から40歳未満	11	6	10	-1	11	1	11	0	12	1	12	0	5	-7
41歳から65歳未満	7	2	6	-1	10	4	13	3	10	-3	11	1	9	-2
66歳から75歳未満	3	0	3	0	3	0	3	0	3	0	3	0	3	0
76歳以上	1	0	1	0	1	0	1	0	2	1	2	0	2	0
感染症の性・女性	0	0	0	0	0	0	0	0	0	0	0	0	0	0
14歳未満	0	0	0	0	0	0	0	0	0	0	0	0	0	0
15歳未満	0	0	0	0	0	0	0	0	0	0	0	0	0	0
6歳から16歳未満	0	-1	0	0	0	0	0	0	0	0	0	0	0	0
17歳から40歳未満	9	1	13	4	12	2	12	0	10	4	2	3	2	-1
41歳から65歳未満	3	0	5	2	4	-1	9	5	5	-4	7	2	7	0
66歳から75歳未満	1	1	1	0	1	0	1	0	1	1	0	1	0	0
76歳以上	2	0	2	0	2	0	2	0	2	0	2	0	2	0
発熱	4	2	4	0	4	0	4	0	3	1	6	-3	5	-4
嘔吐	19	0	19	0	25	6	23	-2	22	-1	18	-4	18	0
下痢	4	1	6	2	8	2	3	-5	6	3	4	-2	2	-2
嘔吐	1	0	2	1	1	-1	2	1	2	0	1	-1	1	0
発疹	1	0	1	0	2	1	2	0	3	1	3	0	2	-1
腫脹	1	0	1	0	1	0	1	0	1	0	1	0	1	0
その他	29	8	35	6	37	2	44	7	35	-9	36	1	32	-4
タイムング														
1時間未満前	0	0	0	0	1	-1	0	0	0	0	0	0	0	0
1-3時間前	1	1	1	0	0	-1	0	1	1	1	2	1	1	0
3-6時間前	1	0	0	-1	0	-1	0	1	1	1	1	0	1	0
6-24時間前	3	-	12	-	6	-	7	-	6	-	3	-	5	-
24-48時間前	4	-	3	-	9	-	5	-	4	-	3	-	2	-
48時間以上前	32	-	33	-	33	-	39	-	38	-	40	-	31	-
不明	8	-	5	-	8	-	7	-	6	-	7	-	6	-
対処(M.A)														
何もしない	9	2	9	0	12	3	11	-1	8	-3	6	-2	7	1
自宅で安静	7	-1	13	6	9	-4	14	5	13	-1	13	0	10	-3
大衆薬	12	3	12	0	15	3	19	4	13	-6	13	0	14	1
受診	16	4	21	5	20	0	20	0	28	8	27	-1	18	-9
その他	3	-1	4	1	5	1	6	1	4	-2	3	-1	3	0



(2007年9週:2月26日~2月27日)

	2/26(月)	前日増減	2/27(火)	前日増減
回診患者数	150	23	151	1
対象者数	612		638	
出席数(固定)	281		281	
出席率	53%	8.2	54%	0.4
発症者数(報告数)	57	10	63	6
発症者率	9.3%	0.3	9.9%	0.6
発症者の性・年齢分布				
男性	4	0	0	0
4歳未満	1	0	0	0
1歳未満	0	0	0	0
6歳未満	1	0	3	2
6歳から16歳未満	5	2	3	-2
16歳から40歳未満	8	3	9	1
40歳から65歳未満	9	0	9	0
65歳から75歳未満	3	0	4	1
75歳以上	2	0	1	-1
女性	4	0	0	0
4歳未満	0	0	0	0
1歳未満	0	0	1	1
6歳未満	3	3	2	-1
6歳から16歳未満	3	1	6	3
16歳から40歳未満	17	5	15	-2
40歳から65歳未満	4	-3	6	2
65歳から75歳未満	0	-1	1	1
75歳以上	2	0	3	1
発熱(M.A)	9	4	18	9
咳	24	6	24	0
下痢	5	3	9	4
嘔吐	1	0	2	1
発疹	2	0	3	1
痙攣	1	0	1	0
その他	34	2	34	0
タイムング				
1時間未満前	0		0	
1-3時間前	1		1	
3-6時間前	2		1	
6-24時間前	7		7	
24-48時間前	6		7	
48時間以上前	39		40	
不明	6		7	
対処(M.A)				
何もしない	15	8	10	-5
自宅で安静	9	-1	18	9
大衆薬	12	-2	15	3
受診	19	1	28	9
その他	4	1	3	-1

