

15.7	323	2.8	2.8	80.5
15.8	279	2.5	2.5	82.9
15.9	252	2.2	2.2	85.1
16.0	216	1.9	1.9	87.0
16.1	230	2.0	2.0	89.0
16.2	196	1.7	1.7	90.8
16.3	159	1.4	1.4	92.2
16.4	152	1.3	1.3	93.5
16.5	126	1.1	1.1	94.6
16.6	102	0.9	0.9	95.5
16.7	81	0.7	0.7	96.2
16.8	75	0.7	0.7	96.9
16.9	70	0.6	0.6	97.5
17.0	55	0.5	0.5	98.0
17.1	39	0.3	0.3	98.3
17.2	34	0.3	0.3	98.6
17.3	34	0.3	0.3	98.9
17.4	28	0.2	0.2	99.2
17.5	13	0.1	0.1	99.3
17.6	15	0.1	0.1	99.4
17.7	6	0.1	0.1	99.5
17.8	14	0.1	0.1	99.6
17.9	6	0.1	0.1	99.6
18.0	9	0.1	0.1	99.7
18.1	6	0.1	0.1	99.8
18.2	2	0.0	0.0	99.8
18.3	6	0.1	0.1	99.8
18.4	2	0.0	0.0	99.9
18.5	1	0.0	0.0	99.9
18.6	1	0.0	0.0	99.9
18.7	3	0.0	0.0	99.9
18.8	3	0.0	0.0	99.9
19.0	1	0.0	0.0	99.9
19.1	3	0.0	0.0	100.0
19.5	2	0.0	0.0	100.0
19.6	1	0.0	0.0	100.0
19.7	1	0.0	0.0	100.0
20.0	1	0.0	0.0	100.0
合計	11,387	100.0	100.0	

图12 比重值(男性)

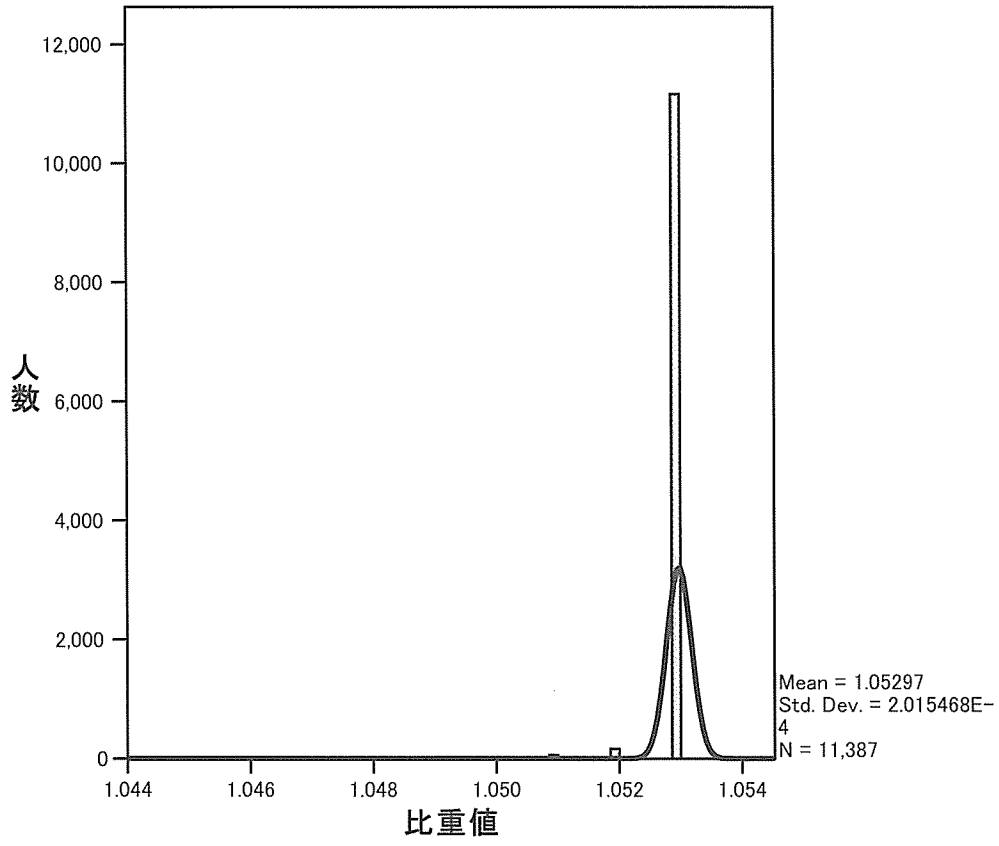
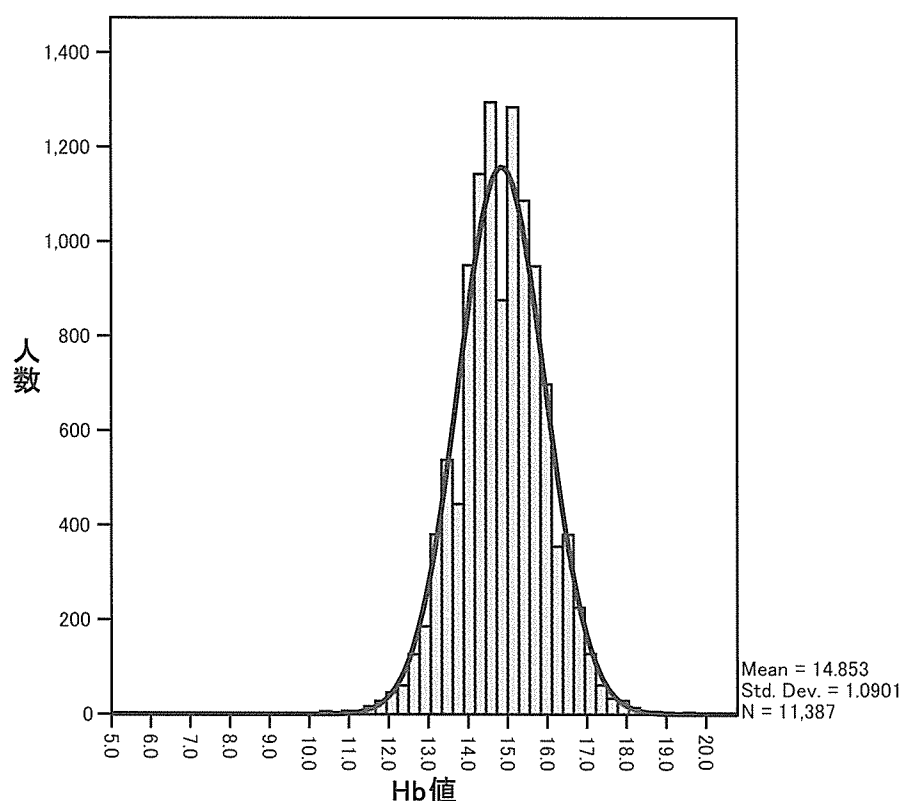


図13 Hb値(男性)



C-7. 女性の血液比重値およびHb値

該当者 7,318 名の比重の平均値は 1.052、Hb の平均値は 12.7g/dl であった (表2.0)。比重およびHb 値の分布は、表2.1、2.2、図1.4、1.5に示すとおりである。

表20 女性の血液比重およびHbの値

	比重値	Hb値
人数	7,318	7,318
平均値	1.0523	12.7
標準偏差	0.0008	1.1
最小値	1.0510	5.5
最大値	1.0530	18.7

表21 比重値(女性)

比重値	人数	パーセント	有効パーセント	累積パーセント
1.051	1,748	23.9	23.9	23.9
1.052	1,485	20.3	20.3	44.2
1.053	4,085	55.8	55.8	100.0
合計	7,318	100.0	100.0	

表22 Hb 値(女性)

Hb 値	人数	パーセント	有効パーセント	累積パーセント
5.5	1	0.0	0.0	0.0
5.6	1	0.0	0.0	0.0
6.8	1	0.0	0.0	0.0
6.9	1	0.0	0.0	0.1
7.4	1	0.0	0.0	0.1
7.5	1	0.0	0.0	0.1
7.6	1	0.0	0.0	0.1
7.7	2	0.0	0.0	0.1
7.8	1	0.0	0.0	0.1
8.0	1	0.0	0.0	0.2
8.1	2	0.0	0.0	0.2
8.2	4	0.1	0.1	0.2
8.3	2	0.0	0.0	0.3
8.4	6	0.1	0.1	0.3
8.5	4	0.1	0.1	0.4
8.6	8	0.1	0.1	0.5
8.7	4	0.1	0.1	0.6
8.8	2	0.0	0.0	0.6
8.9	6	0.1	0.1	0.7
9.0	7	0.1	0.1	0.8
9.1	3	0.0	0.0	0.8
9.2	12	0.2	0.2	1.0
9.3	3	0.0	0.0	1.0
9.4	7	0.1	0.1	1.1
9.5	14	0.2	0.2	1.3
9.6	6	0.1	0.1	1.4
9.7	8	0.1	0.1	1.5
9.8	11	0.2	0.2	1.6
9.9	18	0.2	0.2	1.9
10.0	15	0.2	0.2	2.1
10.1	11	0.2	0.2	2.2
10.2	16	0.2	0.2	2.5
10.3	26	0.4	0.4	2.8
10.4	22	0.3	0.3	3.1
10.5	32	0.4	0.4	3.6
10.6	22	0.3	0.3	3.9

10.7	34	0.5	0.5	4.3
10.8	46	0.6	0.6	4.9
10.9	36	0.5	0.5	5.4
11.0	64	0.9	0.9	6.3
11.1	57	0.8	0.8	7.1
11.2	87	1.2	1.2	8.3
11.3	86	1.2	1.2	9.5
11.4	86	1.2	1.2	10.6
11.5	106	1.4	1.4	12.1
11.6	122	1.7	1.7	13.7
11.7	137	1.9	1.9	15.6
11.8	195	2.7	2.7	18.3
11.9	205	2.8	2.8	21.1
12.0	188	2.6	2.6	23.7
12.1	195	2.7	2.7	26.3
12.2	266	3.6	3.6	30.0
12.3	278	3.8	3.8	33.8
12.4	304	4.2	4.2	37.9
12.5	320	4.4	4.4	42.3
12.6	302	4.1	4.1	46.4
12.7	297	4.1	4.1	50.5
12.8	342	4.7	4.7	55.1
12.9	340	4.6	4.6	59.8
13.0	309	4.2	4.2	64.0
13.1	267	3.6	3.6	67.7
13.2	250	3.4	3.4	71.1
13.3	224	3.1	3.1	74.1
13.4	260	3.6	3.6	77.7
13.5	245	3.3	3.3	81.0
13.6	209	2.9	2.9	83.9
13.7	204	2.8	2.8	86.7
13.8	149	2.0	2.0	88.7
13.9	135	1.8	1.8	90.6
14.0	120	1.6	1.6	92.2
14.1	109	1.5	1.5	93.7
14.2	72	1.0	1.0	94.7
14.3	80	1.1	1.1	95.8
14.4	52	0.7	0.7	96.5

14.5	45	0.6	0.6	97.1
14.6	31	0.4	0.4	97.5
14.7	27	0.4	0.4	97.9
14.8	28	0.4	0.4	98.3
14.9	28	0.4	0.4	98.6
15.0	15	0.2	0.2	98.9
15.1	18	0.2	0.2	99.1
15.2	12	0.2	0.2	99.3
15.3	7	0.1	0.1	99.4
15.4	7	0.1	0.1	99.5
15.5	7	0.1	0.1	99.5
15.6	3	0.0	0.0	99.6
15.7	6	0.1	0.1	99.7
15.8	6	0.1	0.1	99.8
15.9	5	0.1	0.1	99.8
16.0	3	0.0	0.0	99.9
16.2	1	0.0	0.0	99.9
16.3	3	0.0	0.0	99.9
17.6	1	0.0	0.0	99.9
17.9	1	0.0	0.0	99.9
18.1	1	0.0	0.0	100.0
18.5	2	0.0	0.0	100.0
18.7	1	0.0	0.0	100.0
合計	7,318	100.0	100.0	

图14 比重值(女性)

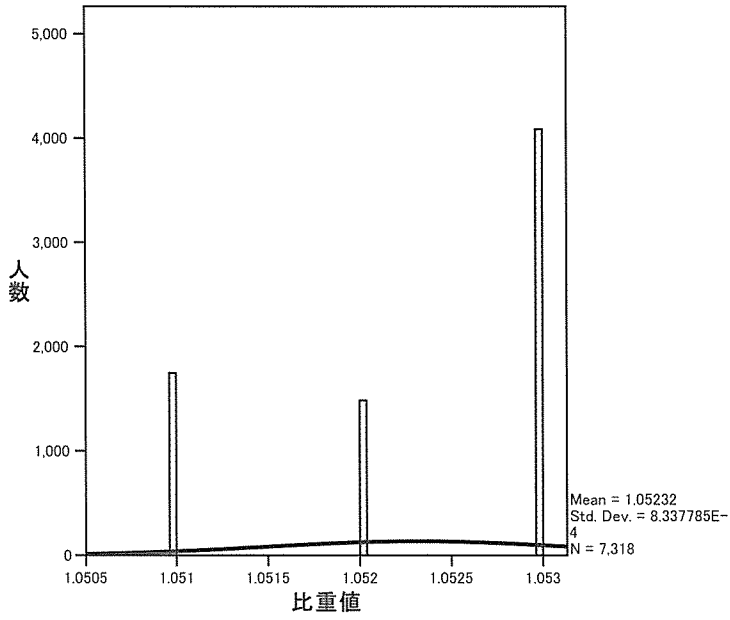
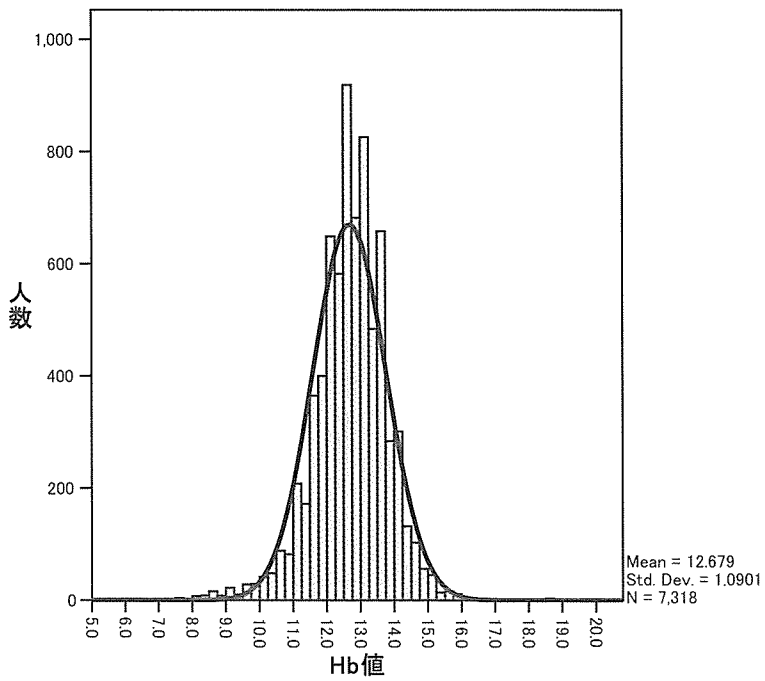


图15 Hb值(女性)



C-8. 血液比重 1.052 以上の男性の Hb 値

11,325 名の該当者の平均値は 14.9g/dl（最小値 5.1g/dl、最大値 20.0g/dl）であった（表 2 3）。その分布を表 2 4、図 1 6 に示している。

表 2 3 血液比重 1.052 以上の男性の Hb 値

人数	11,325
平均値	14.9
標準偏差	1.1
最小値	5.1
最大値	20.0

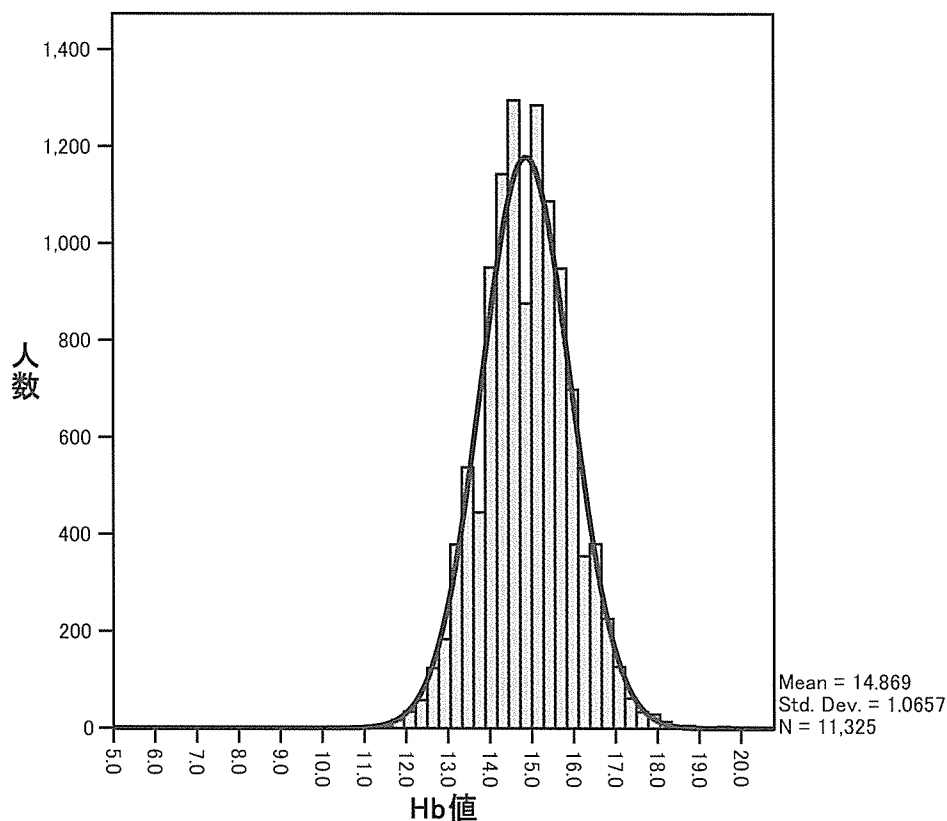
表 2 4 血液比重 1.052 以上の男性の Hb 値の分布

Hb 値	人数	パーセント	有効パーセント	累積パーセント
5.1	1	0.0	0.0	0.0
5.5	1	0.0	0.0	0.0
5.7	1	0.0	0.0	0.0
8.6	1	0.0	0.0	0.0
9.7	1	0.0	0.0	0.0
10.0	1	0.0	0.0	0.1
10.4	1	0.0	0.0	0.1
10.8	1	0.0	0.0	0.1
10.9	1	0.0	0.0	0.1
11.0	1	0.0	0.0	0.1
11.1	1	0.0	0.0	0.1
11.2	1	0.0	0.0	0.1
11.3	2	0.0	0.0	0.1
11.5	1	0.0	0.0	0.1
11.6	4	0.0	0.0	0.2
11.7	6	0.1	0.1	0.2
11.8	3	0.0	0.0	0.2
11.9	8	0.1	0.1	0.3
12.0	8	0.1	0.1	0.4
12.1	14	0.1	0.1	0.5
12.2	12	0.1	0.1	0.6
12.3	25	0.2	0.2	0.8
12.4	33	0.3	0.3	1.1
12.5	34	0.3	0.3	1.4
12.6	47	0.4	0.4	1.8
12.7	43	0.4	0.4	2.2

12.8	41	0.4	0.4	2.6
12.9	69	0.6	0.6	3.2
13.0	74	0.7	0.7	3.8
13.1	105	0.9	0.9	4.8
13.2	115	1.0	1.0	5.8
13.3	159	1.4	1.4	7.2
13.4	160	1.4	1.4	8.6
13.5	166	1.5	1.5	10.1
13.6	212	1.9	1.9	11.9
13.7	217	1.9	1.9	13.9
13.8	228	2.0	2.0	15.9
13.9	298	2.6	2.6	18.5
14.0	299	2.6	2.6	21.1
14.1	353	3.1	3.1	24.3
14.2	365	3.2	3.2	27.5
14.3	359	3.2	3.2	30.7
14.4	419	3.7	3.7	34.4
14.5	417	3.7	3.7	38.0
14.6	451	4.0	4.0	42.0
14.7	427	3.8	3.8	45.8
14.8	442	3.9	3.9	49.7
14.9	434	3.8	3.8	53.5
15.0	418	3.7	3.7	57.2
15.1	460	4.1	4.1	61.3
15.2	407	3.6	3.6	64.9
15.3	373	3.3	3.3	68.2
15.4	375	3.3	3.3	71.5
15.5	339	3.0	3.0	74.5
15.6	346	3.1	3.1	77.5
15.7	323	2.9	2.9	80.4
15.8	279	2.5	2.5	82.8
15.9	252	2.2	2.2	85.1
16.0	216	1.9	1.9	87.0
16.1	230	2.0	2.0	89.0
16.2	196	1.7	1.7	90.7
16.3	159	1.4	1.4	92.1
16.4	152	1.3	1.3	93.5
16.5	126	1.1	1.1	94.6

16.6	102	0.9	0.9	95.5
16.7	81	0.7	0.7	96.2
16.8	75	0.7	0.7	96.9
16.9	70	0.6	0.6	97.5
17.0	54	0.5	0.5	98.0
17.1	39	0.3	0.3	98.3
17.2	34	0.3	0.3	98.6
17.3	34	0.3	0.3	98.9
17.4	28	0.2	0.2	99.2
17.5	13	0.1	0.1	99.3
17.6	15	0.1	0.1	99.4
17.7	6	0.1	0.1	99.5
17.8	14	0.1	0.1	99.6
17.9	6	0.1	0.1	99.6
18.0	9	0.1	0.1	99.7
18.1	6	0.1	0.1	99.8
18.2	2	0.0	0.0	99.8
18.3	6	0.1	0.1	99.8
18.4	2	0.0	0.0	99.9
18.5	1	0.0	0.0	99.9
18.6	1	0.0	0.0	99.9
18.7	3	0.0	0.0	99.9
18.8	3	0.0	0.0	99.9
19.0	1	0.0	0.0	99.9
19.1	2	0.0	0.0	100.0
19.5	2	0.0	0.0	100.0
19.6	1	0.0	0.0	100.0
19.7	1	0.0	0.0	100.0
20.0	1	0.0	0.0	100.0
合計	11,325	100.0	100.0	

図16 血液比重1.052以上の男性のHb値



C-9. 血液比重 1.052 以上の女性の Hb 値

5,570 名の該当者の平均値は 13.1g/dl (最小値 8.2g/dl、最大値 19.7g/dl) であった (表25)。その分布を表26、図17に示している。

表25 血液比重1.052以上の女性のHb値

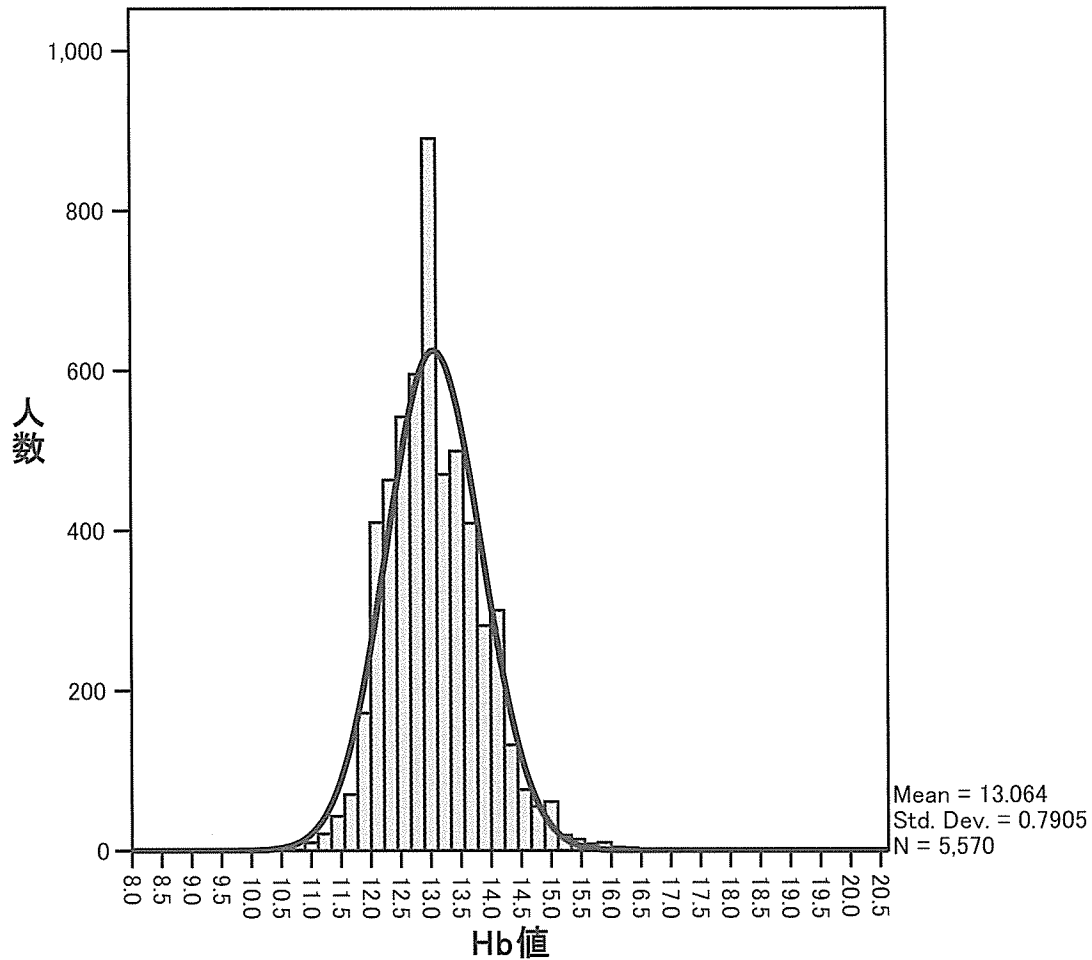
人数	5,570
平均値	13.1
標準偏差	0.8
最小値	8.2
最大値	18.7

表26 血液比重 1.052 以上の女性の Hb 値の分布

Hb 値	人数	パーセント	有効パーセント	累積パーセント
8.2	1	0.0	0.0	0.0
9.3	1	0.0	0.0	0.0
10.2	1	0.0	0.0	0.1
10.4	2	0.0	0.0	0.1
10.5	1	0.0	0.0	0.1
10.6	2	0.0	0.0	0.1
10.7	1	0.0	0.0	0.2
10.9	3	0.1	0.1	0.2
11.0	3	0.1	0.1	0.3
11.1	4	0.1	0.1	0.3
11.2	10	0.2	0.2	0.5
11.3	11	0.2	0.2	0.7
11.4	15	0.3	0.3	1.0
11.5	28	0.5	0.5	1.5
11.6	24	0.4	0.4	1.9
11.7	46	0.8	0.8	2.7
11.8	85	1.5	1.5	4.3
11.9	87	1.6	1.6	5.8
12.0	99	1.8	1.8	7.6
12.1	125	2.2	2.2	9.9
12.2	186	3.3	3.3	13.2
12.3	215	3.9	3.9	17.1
12.4	248	4.5	4.5	21.5
12.5	277	5.0	5.0	26.5
12.6	265	4.8	4.8	31.2
12.7	276	5.0	5.0	36.2
12.8	319	5.7	5.7	41.9
12.9	325	5.8	5.8	47.8
13.0	303	5.4	5.4	53.2
13.1	262	4.7	4.7	57.9
13.2	248	4.5	4.5	62.4
13.3	222	4.0	4.0	66.3
13.4	257	4.6	4.6	71.0
13.5	242	4.3	4.3	75.3
13.6	207	3.7	3.7	79.0
13.7	202	3.6	3.6	82.6

13.8	146	2.6	2.6	85.3
13.9	135	2.4	2.4	87.7
14.0	119	2.1	2.1	89.8
14.1	109	2.0	2.0	91.8
14.2	72	1.3	1.3	93.1
14.3	80	1.4	1.4	94.5
14.4	52	0.9	0.9	95.4
14.5	45	0.8	0.8	96.2
14.6	31	0.6	0.6	96.8
14.7	27	0.5	0.5	97.3
14.8	28	0.5	0.5	97.8
14.9	28	0.5	0.5	98.3
15.0	15	0.3	0.3	98.6
15.1	18	0.3	0.3	98.9
15.2	12	0.2	0.2	99.1
15.3	7	0.1	0.1	99.2
15.4	7	0.1	0.1	99.4
15.5	7	0.1	0.1	99.5
15.6	3	0.1	0.1	99.5
15.7	5	0.1	0.1	99.6
15.8	6	0.1	0.1	99.7
15.9	4	0.1	0.1	99.8
16.0	3	0.1	0.1	99.9
16.2	1	0.0	0.0	99.9
16.3	3	0.1	0.1	99.9
18.1	1	0.0	0.0	99.9
18.5	2	0.0	0.0	100.0
18.7	1	0.0	0.0	100.0
合計	5,570	100.0	100.0	

図17 血液比重1.052以上の女性のHb値



C-10. 男性200mL採血者のHb値

該当事者607名の平均値は14.5g/dl（最小値10.8g/dl、最大値18.0g/dl）であった（表27）。その分布は、表28、図18に示している。

表27 男性200mL採血者のHb値

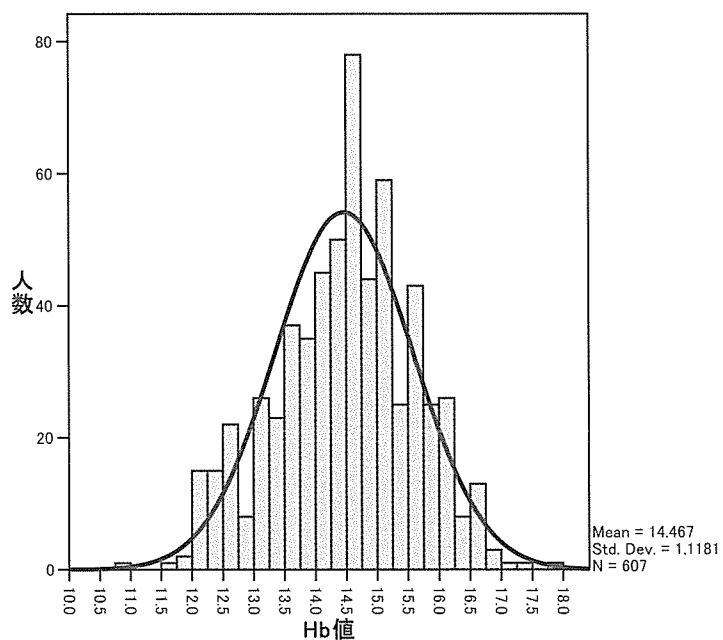
人数	607
平均値	14.5
標準偏差	1.1
最小値	10.8
最大値	18.0

表28 男性 200mL 採血者の Hb 分布

Hb 値	人数	パーセント	有効パーセント	累積パーセント
10.8	1	0.2	0.2	0.2
11.6	1	0.2	0.2	0.3
11.9	2	0.3	0.3	0.7
12.0	5	0.8	0.8	1.5
12.1	5	0.8	0.8	2.3
12.2	5	0.8	0.8	3.1
12.3	5	0.8	0.8	4.0
12.4	10	1.6	1.6	5.6
12.5	5	0.8	0.8	6.4
12.6	8	1.3	1.3	7.7
12.7	9	1.5	1.5	9.2
12.8	3	0.5	0.5	9.7
12.9	5	0.8	0.8	10.5
13.0	9	1.5	1.5	12.0
13.1	12	2.0	2.0	14.0
13.2	5	0.8	0.8	14.8
13.3	10	1.6	1.6	16.5
13.4	13	2.1	2.1	18.6
13.5	12	2.0	2.0	20.6
13.6	15	2.5	2.5	23.1
13.7	10	1.6	1.6	24.7
13.8	13	2.1	2.1	26.9
13.9	22	3.6	3.6	30.5
14.0	15	2.5	2.5	32.9
14.1	14	2.3	2.3	35.3
14.2	16	2.6	2.6	37.9
14.3	25	4.1	4.1	42.0
14.4	25	4.1	4.1	46.1
14.5	23	3.8	3.8	49.9
14.6	27	4.4	4.4	54.4
14.7	28	4.6	4.6	59.0
14.8	22	3.6	3.6	62.6
14.9	22	3.6	3.6	66.2
15.0	19	3.1	3.1	69.4
15.1	25	4.1	4.1	73.5
15.2	15	2.5	2.5	75.9

15.3	9	1.5	1.5	77.4
15.4	16	2.6	2.6	80.1
15.5	16	2.6	2.6	82.7
15.6	13	2.1	2.1	84.8
15.7	14	2.3	2.3	87.1
15.8	17	2.8	2.8	90.0
15.9	8	1.3	1.3	91.3
16.0	14	2.3	2.3	93.6
16.1	6	1.0	1.0	94.6
16.2	6	1.0	1.0	95.6
16.3	6	1.0	1.0	96.5
16.4	2	0.3	0.3	96.9
16.5	6	1.0	1.0	97.9
16.6	6	1.0	1.0	98.8
16.7	1	0.2	0.2	99.0
16.8	3	0.5	0.5	99.5
17.2	1	0.2	0.2	99.7
17.3	1	0.2	0.2	99.8
18.0	1	0.2	0.2	100.0
合計	607	100.0	100.0	

図18 男性200mL採血者のHb値の分布



C-11. 女性200mL採血者のHb値

該当者2,162名の平均値は12.9g/dl（最小値10.2g/dl、最大値18.7g/dl）であった（表29）。その分布は、表30、図19に示している。

表29 女性200mL採血者のHb値

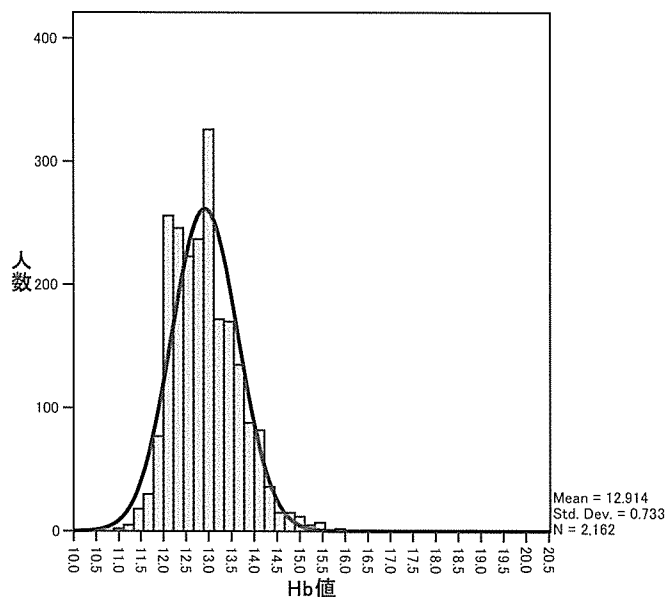
人数	2,162
平均値	12.9
標準偏差	0.7
最小値	10.2
最大値	18.7

表30 女性200mL採血者のHb値

Hb値	人数	パーセント	有効パーセント	累積パーセント
10.2	1	0.0	0.0	0.0
11.1	2	0.1	0.1	0.1
11.2	3	0.1	0.1	0.3
11.3	2	0.1	0.1	0.4
11.4	9	0.4	0.4	0.8
11.5	9	0.4	0.4	1.2
11.6	9	0.4	0.4	1.6
11.7	21	1.0	1.0	2.6
11.8	31	1.4	1.4	4.0
11.9	46	2.1	2.1	6.2
12.0	68	3.1	3.1	9.3
12.1	87	4.0	4.0	13.3
12.2	101	4.7	4.7	18.0
12.3	119	5.5	5.5	23.5
12.4	127	5.9	5.9	29.4
12.5	112	5.2	5.2	34.6
12.6	111	5.1	5.1	39.7
12.7	118	5.5	5.5	45.1
12.8	119	5.5	5.5	50.6
12.9	119	5.5	5.5	56.2
13.0	112	5.2	5.2	61.3
13.1	95	4.4	4.4	65.7
13.2	88	4.1	4.1	69.8
13.3	84	3.9	3.9	73.7
13.4	80	3.7	3.7	77.4
13.5	90	4.2	4.2	81.5
13.6	69	3.2	3.2	84.7

13.7	66	3.1	3.1	87.8
13.8	46	2.1	2.1	89.9
13.9	42	1.9	1.9	91.9
14.0	36	1.7	1.7	93.5
14.1	27	1.2	1.2	94.8
14.2	19	0.9	0.9	95.7
14.3	17	0.8	0.8	96.4
14.4	19	0.9	0.9	97.3
14.5	11	0.5	0.5	97.8
14.6	4	0.2	0.2	98.0
14.7	9	0.4	0.4	98.4
14.8	6	0.3	0.3	98.7
14.9	5	0.2	0.2	98.9
15.0	4	0.2	0.2	99.1
15.1	3	0.1	0.1	99.3
15.2	4	0.2	0.2	99.4
15.3	1	0.0	0.0	99.5
15.4	3	0.1	0.1	99.6
15.5	4	0.2	0.2	99.8
15.6	1	0.0	0.0	99.9
15.8	1	0.0	0.0	99.9
15.9	1	0.0	0.0	100.0
18.7	1	0.0	0.0	100.0
合計	2,162	100.0	100.0	

図19 女性200mL採血者のHb値の分布



C-12. 男性400mL採血者のHb値

該当者 10,528 名の平均値は 14.9g/dl (最小値 5.1g/dl、最大値 20.0g/dl) であった (表31)。その分布は、表32、図20に示している。

表31 男性400mL採血者のHb値

人数	10,528
平均値	14.9
標準偏差	1.0
最小値	5.1
最大値	20.0

表32 男性400mL採血者のHb値の分布

Hb値	人数	パーセント	有効パーセント	累積パーセント
5.1	1	0.0	0.0	0.0
5.5	1	0.0	0.0	0.0
5.7	1	0.0	0.0	0.0
8.6	1	0.0	0.0	0.0
11.2	1	0.0	0.0	0.0
11.5	1	0.0	0.0	0.1
11.7	3	0.0	0.0	0.1
11.8	1	0.0	0.0	0.1
11.9	5	0.0	0.0	0.1
12.0	2	0.0	0.0	0.2
12.1	5	0.0	0.0	0.2

12.2	2	0.0	0.0	0.2
12.3	17	0.2	0.2	0.4
12.4	20	0.2	0.2	0.6
12.5	25	0.2	0.2	0.8
12.6	38	0.4	0.4	1.2
12.7	32	0.3	0.3	1.5
12.8	32	0.3	0.3	1.8
12.9	59	0.6	0.6	2.3
13.0	64	0.6	0.6	3.0
13.1	93	0.9	0.9	3.8
13.2	107	1.0	1.0	4.9
13.3	149	1.4	1.4	6.3
13.4	147	1.4	1.4	7.7
13.5	154	1.5	1.5	9.1
13.6	195	1.9	1.9	11.0
13.7	206	2.0	2.0	12.9
13.8	212	2.0	2.0	15.0
13.9	275	2.6	2.6	17.6
14.0	281	2.7	2.7	20.2
14.1	338	3.2	3.2	23.4
14.2	345	3.3	3.3	26.7
14.3	329	3.1	3.1	29.8
14.4	390	3.7	3.7	33.5
14.5	388	3.7	3.7	37.2
14.6	418	4.0	4.0	41.2
14.7	394	3.7	3.7	44.9
14.8	412	3.9	3.9	48.9
14.9	406	3.9	3.9	52.7
15.0	395	3.8	3.8	56.5
15.1	427	4.1	4.1	60.5
15.2	386	3.7	3.7	64.2
15.3	362	3.4	3.4	67.6
15.4	355	3.4	3.4	71.0
15.5	318	3.0	3.0	74.0
15.6	328	3.1	3.1	77.1
15.7	302	2.9	2.9	80.0
15.8	258	2.5	2.5	82.5
15.9	238	2.3	2.3	84.7