

Hb 値	人数	パーセント	有効パーセント	累積パーセント
9.1	3	0.0	0.0	0.3
9.2	12	0.1	0.1	0.4
9.3	3	0.0	0.0	0.4
9.4	7	0.0	0.0	0.5
9.5	14	0.1	0.1	0.5
9.6	6	0.0	0.0	0.6
9.7	9	0.0	0.0	0.6
9.8	11	0.1	0.1	0.7
9.9	18	0.1	0.1	0.8
10.0	17	0.1	0.1	0.9
10.1	11	0.1	0.1	0.9
10.2	16	0.1	0.1	1.0
10.3	27	0.1	0.1	1.1
10.4	24	0.1	0.1	1.3
10.5	35	0.2	0.2	1.5
10.6	23	0.1	0.1	1.6
10.7	34	0.2	0.2	1.8
10.8	49	0.3	0.3	2.0
10.9	38	0.2	0.2	2.2
11.0	67	0.4	0.4	2.6
11.1	59	0.3	0.3	2.9
11.2	89	0.5	0.5	3.4
11.3	90	0.5	0.5	3.9
11.4	88	0.5	0.5	4.3
11.5	111	0.6	0.6	4.9
11.6	132	0.7	0.7	5.6
11.7	151	0.8	0.8	6.4
11.8	199	1.1	1.1	7.5
11.9	215	1.1	1.1	8.7
12.0	200	1.1	1.1	9.7
12.1	215	1.1	1.1	10.9
12.2	280	1.5	1.5	12.4
12.3	305	1.6	1.6	14.0
12.4	338	1.8	1.8	15.8
12.5	354	1.9	1.9	17.7
12.6	350	1.9	1.9	19.6
12.7	342	1.8	1.8	21.4

12.8	384	2.1	2.1	23.4
12.9	410	2.2	2.2	25.6
13.0	383	2.0	2.0	27.7
13.1	372	2.0	2.0	29.7
13.2	366	2.0	2.0	31.6
13.3	383	2.0	2.0	33.7
13.4	420	2.2	2.2	35.9
13.5	411	2.2	2.2	38.1
13.6	421	2.3	2.3	40.4
13.7	421	2.3	2.3	42.6
13.8	377	2.0	2.0	44.6
13.9	433	2.3	2.3	47.0
14.0	419	2.2	2.2	49.2
14.1	462	2.5	2.5	51.7
14.2	437	2.3	2.3	54.0
14.3	439	2.3	2.3	56.3
14.4	471	2.5	2.5	58.9
14.5	462	2.5	2.5	61.3
14.6	482	2.6	2.6	63.9
14.7	454	2.4	2.4	66.3
14.8	470	2.5	2.5	68.9
14.9	462	2.5	2.5	71.3
15.0	433	2.3	2.3	73.6
15.1	478	2.6	2.6	76.2
15.2	419	2.2	2.2	78.4
15.3	380	2.0	2.0	80.5
15.4	382	2.0	2.0	82.5
15.5	346	1.8	1.8	84.4
15.6	349	1.9	1.9	86.2
15.7	329	1.8	1.8	88.0
15.8	285	1.5	1.5	89.5
15.9	257	1.4	1.4	90.9
16.0	219	1.2	1.2	92.1
16.1	230	1.2	1.2	93.3
16.2	197	1.1	1.1	94.3
16.3	162	0.9	0.9	95.2
16.4	152	0.8	0.8	96.0
16.5	126	0.7	0.7	96.7

16.6	102	0.5	0.5	97.2
16.7	81	0.4	0.4	97.7
16.8	75	0.4	0.4	98.1
16.9	70	0.4	0.4	98.4
17.0	55	0.3	0.3	98.7
17.1	39	0.2	0.2	98.9
17.2	34	0.2	0.2	99.1
17.3	34	0.2	0.2	99.3
17.4	28	0.1	0.1	99.5
17.5	13	0.1	0.1	99.5
17.6	16	0.1	0.1	99.6
17.7	6	0.0	0.0	99.6
17.8	14	0.1	0.1	99.7
17.9	7	0.0	0.0	99.8
18.0	9	0.0	0.0	99.8
18.1	7	0.0	0.0	99.8
18.2	2	0.0	0.0	99.9
18.3	6	0.0	0.0	99.9
18.4	2	0.0	0.0	99.9
18.5	3	0.0	0.0	99.9
18.6	1	0.0	0.0	99.9
18.7	4	0.0	0.0	99.9
18.8	3	0.0	0.0	100.0
19.0	1	0.0	0.0	100.0
19.1	3	0.0	0.0	100.0
19.5	2	0.0	0.0	100.0
19.6	1	0.0	0.0	100.0
19.7	1	0.0	0.0	100.0
20.0	1	0.0	0.0	100.0
合計	18,705	100.0	100.0	

図3 比重値の分布

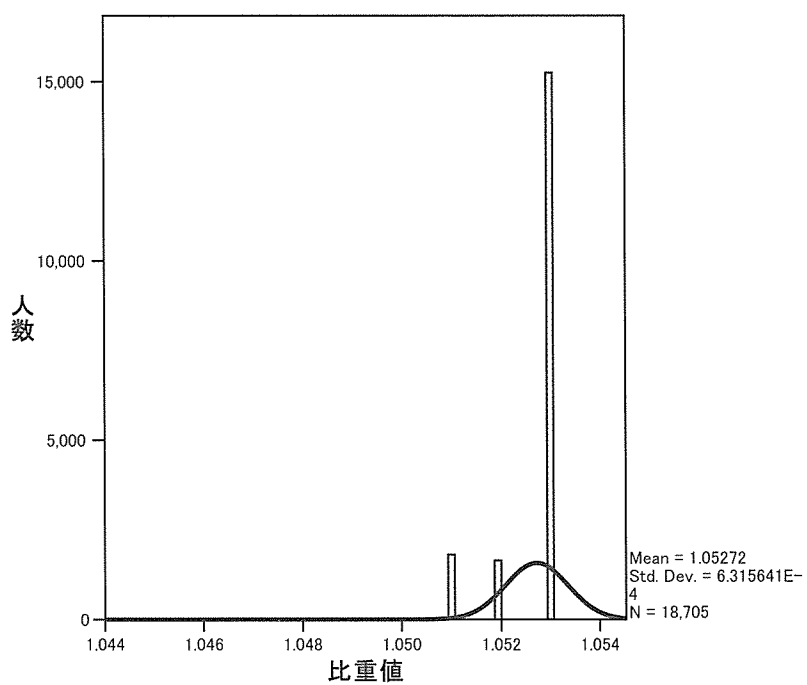


図4 Hb値の分布

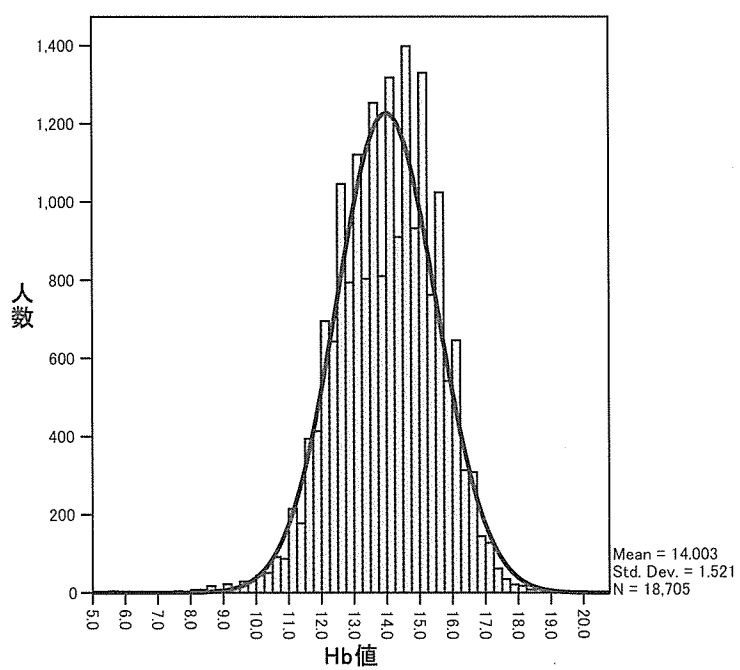
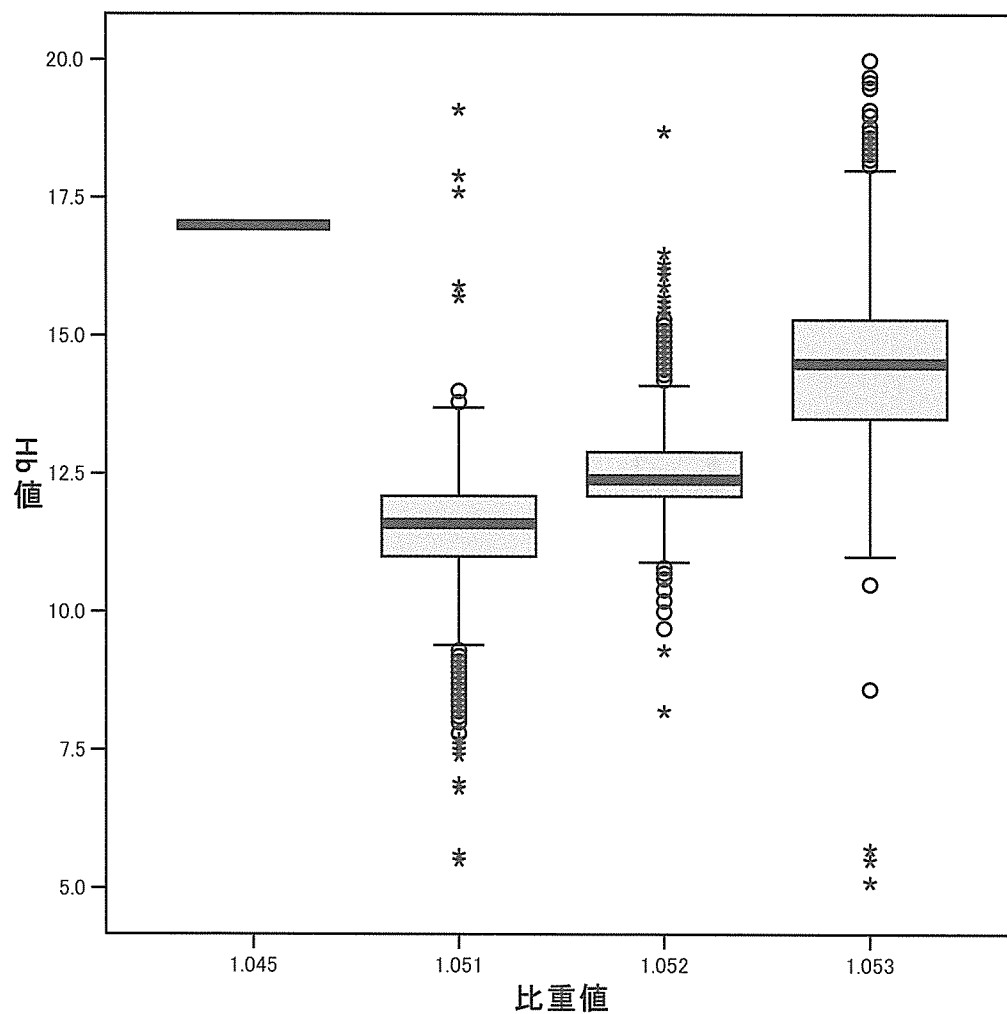


図5 比重とヘモグロビン値

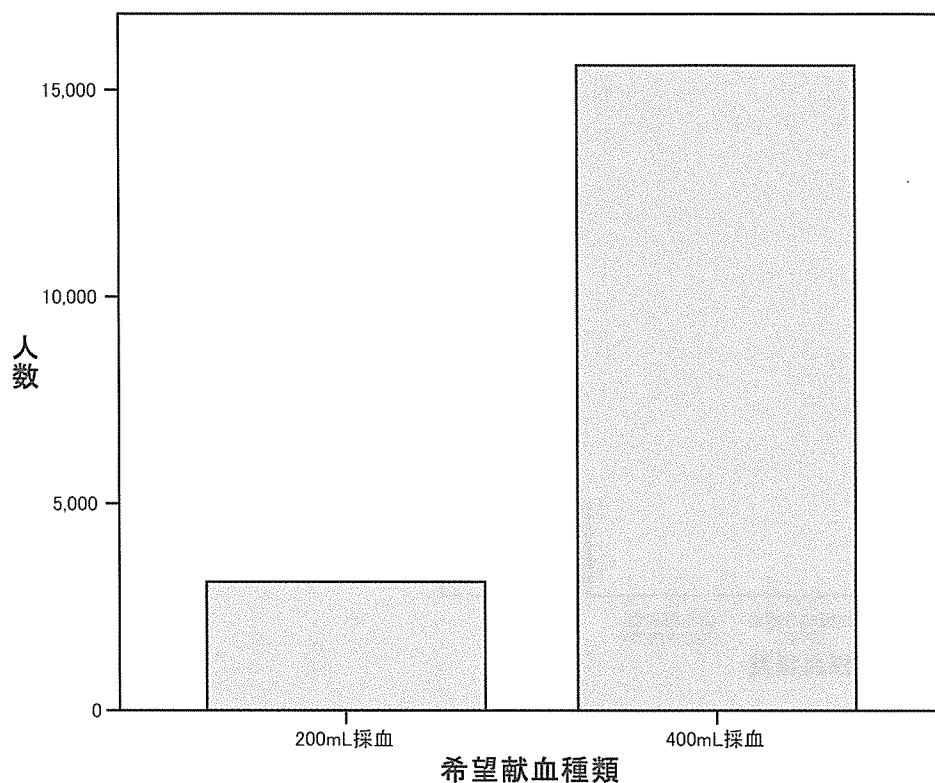


希望する献血の種類別については、200mL採血が3,107名（16.6%）、400mL採血が15,598名（83.4%）で、400mL採血を希望する献血者が多かった（表7、図6）。

表7 希望献血種類

	人数	パーセント	有効パーセント	累積パーセント
200mL採血	3,107	16.6	16.6	16.6
400mL採血	15,598	83.4	83.4	100.0
合計	18,705	100.0	100.0	

図6 希望献血種類

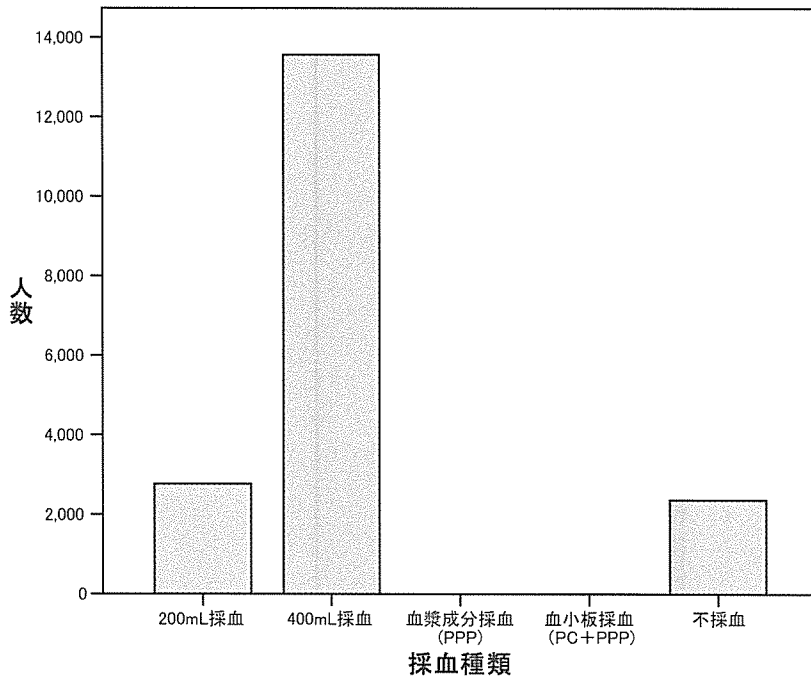


しかし、実際の採血種類は、200mL採血が2,769名(14.8%)、400mL採血が13,562名(72.5%)、採血できなかった者が2,370名(12.7%)であった(表8、図7)。

表8 採血種類

	人数	パーセント	有効パーセント	累積パーセント
200mL採血	2,769	14.8	14.8	14.8
400mL採血	13,562	72.5	72.5	87.3
血漿成分採血(PPP)	1	0.0	0.0	87.3
血小板採血(PC+PPP)	3	0.0	0.0	87.3
不採血	2,370	12.7	12.7	100.0
合計	18,705	100.0	100.0	

図7 採血種類



C-2. 比重測定にて1.052以上1.053未満として400→200mL採血に変更した献血者のHb値の分布

この状況に合致した献血者は398名確認された。そのヘモグロビン値の平均値は、12.47g/dl (最小値10.2g/dl、最大値18.7g/dl)であった (表9、図8)。その値の分布を表10に示している。

表9 比重測定にて1.052以上1.053未満として400→200mL採血に変更した献血者のHb分布

人数	398
平均値	12.5
標準偏差	0.6
最小値	10.2
最大値	18.7

図8 比重測定にて1.052以上1.053未満として400→200mL採血に変更した献血者のHb分布

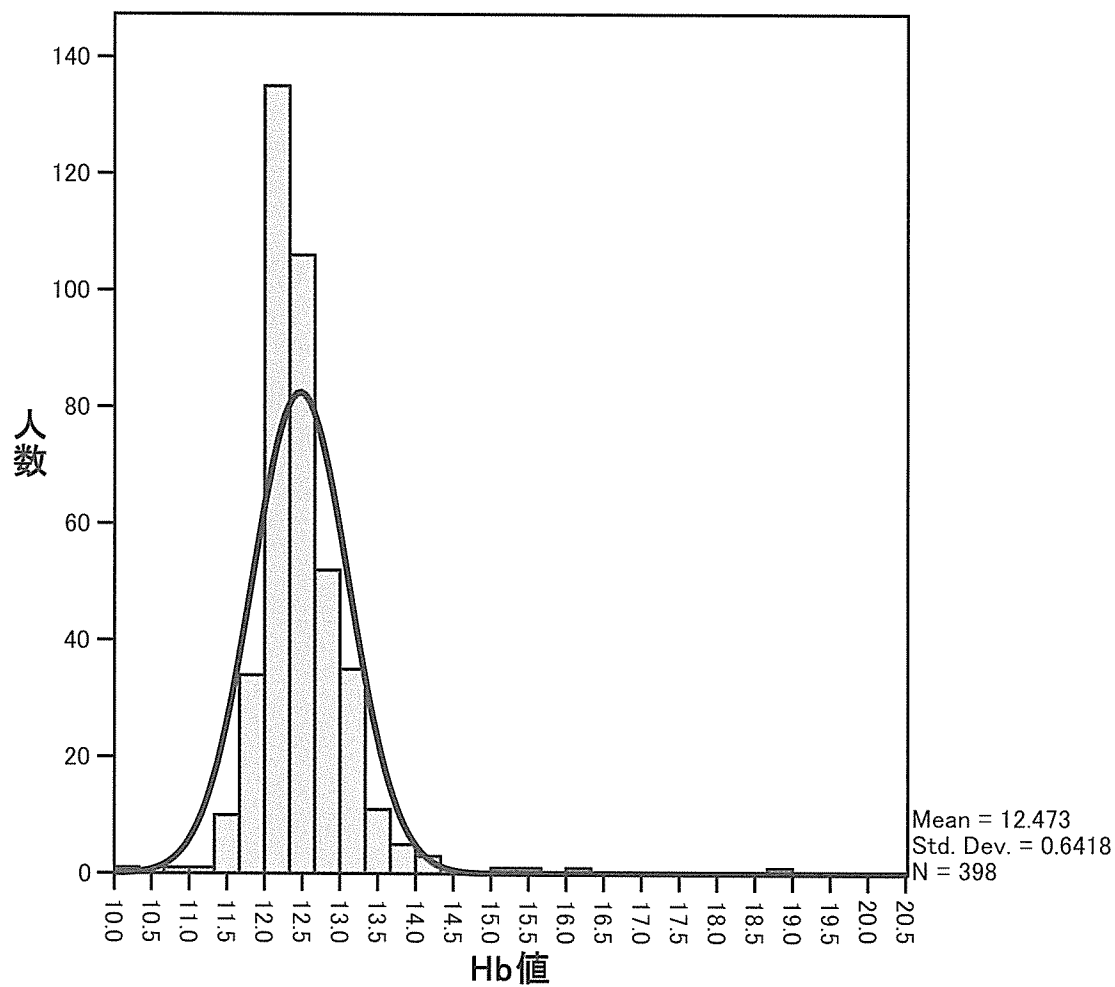


表10 比重測定にて1.052以上1.053未満として400→200mL採血に変更した献血者のHb分布

Hb値	人数	パーセント	有効パーセント	累積パーセント
10.2	1	0.3	0.3	0.3
10.8	1	0.3	0.3	0.5
11.1	1	0.3	0.3	0.8
11.4	2	0.5	0.5	1.3
11.5	3	0.8	0.8	2.0
11.6	5	1.3	1.3	3.3
11.7	6	1.5	1.5	4.8
11.8	11	2.8	2.8	7.5
11.9	17	4.3	4.3	11.8
12	21	5.3	5.3	17.1
12.1	34	8.5	8.5	25.6
12.2	41	10.3	10.3	35.9
12.3	39	9.8	9.8	45.7
12.4	46	11.6	11.6	57.3
12.5	35	8.8	8.8	66.1
12.6	25	6.3	6.3	72.4
12.7	20	5.0	5.0	77.4
12.8	20	5.0	5.0	82.4
12.9	12	3.0	3.0	85.4
13	15	3.8	3.8	89.2
13.1	8	2.0	2.0	91.2
13.2	5	1.3	1.3	92.5
13.3	7	1.8	1.8	94.2
13.4	4	1.0	1.0	95.2
13.5	4	1.0	1.0	96.2
13.6	3	0.8	0.8	97.0
13.7	4	1.0	1.0	98.0
13.8	1	0.3	0.3	98.2
14	2	0.5	0.5	98.7
14.2	1	0.3	0.3	99.0
15.2	1	0.3	0.3	99.2
15.5	1	0.3	0.3	99.5
16.2	1	0.3	0.3	99.7
18.7	1	0.3	0.3	100.0
合計	398	100.0	100.0	

C-3. 比重測定にて1.052未満で不採血の場合のHb値の分布

1,767名が該当し、ヘモグロビン値の平均は11.4g/dl（最小値5.5g/dl、最大値19.1g/dl）であった（表11）。その分布は表12、図9に示している。

表11 1.052未満で不採血の場合のHb分

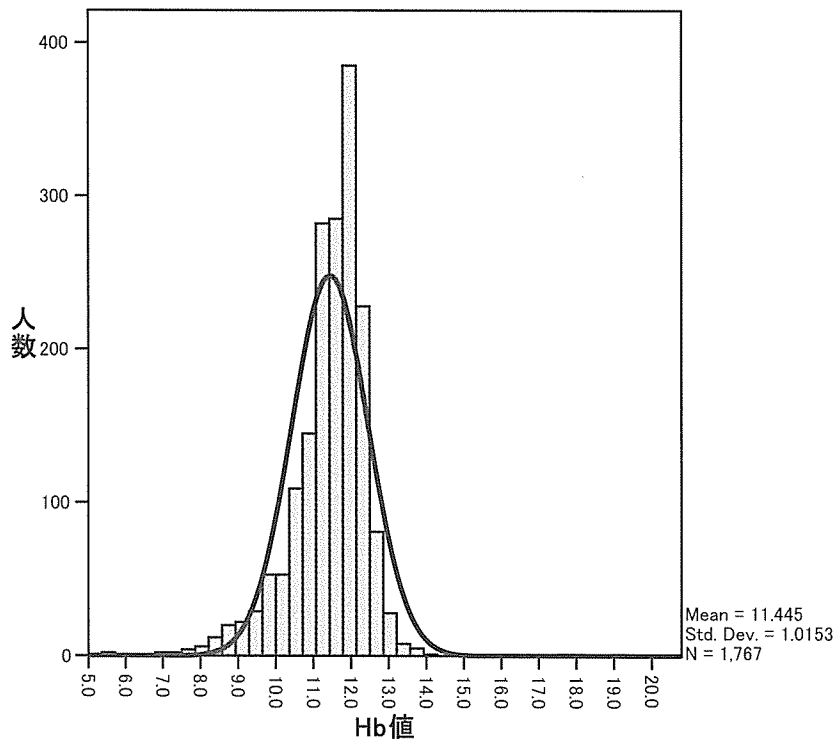
人数	1,767
平均値	11.4
標準偏差	1.0
最小値	5.5
最大値	19.1

表12 比重 1.052 未満で不採血の場合の Hb 分布

Hb 値	人数	パーセント	有効パーセント	累積パーセント
5.5	1	0.1	0.1	0.1
5.6	1	0.1	0.1	0.1
6.8	1	0.1	0.1	0.2
6.9	1	0.1	0.1	0.2
7.4	1	0.1	0.1	0.3
7.5	1	0.1	0.1	0.3
7.6	1	0.1	0.1	0.4
7.7	2	0.1	0.1	0.5
7.8	1	0.1	0.1	0.6
8.0	1	0.1	0.1	0.6
8.1	2	0.1	0.1	0.7
8.2	3	0.2	0.2	0.9
8.3	2	0.1	0.1	1.0
8.4	6	0.3	0.3	1.4
8.5	4	0.2	0.2	1.6
8.6	8	0.5	0.5	2.0
8.7	4	0.2	0.2	2.3
8.8	2	0.1	0.1	2.4
8.9	6	0.3	0.3	2.7
9.0	7	0.4	0.4	3.1
9.1	3	0.2	0.2	3.3
9.2	12	0.7	0.7	4.0
9.3	2	0.1	0.1	4.1
9.4	7	0.4	0.4	4.5
9.5	14	0.8	0.8	5.3
9.6	6	0.3	0.3	5.6
9.7	8	0.5	0.5	6.1
9.8	11	0.6	0.6	6.7
9.9	18	1.0	1.0	7.7
10.0	16	0.9	0.9	8.6
10.1	11	0.6	0.6	9.2
10.2	15	0.8	0.8	10.1
10.3	27	1.5	1.5	11.6
10.4	21	1.2	1.2	12.8
10.5	34	1.9	1.9	14.7
10.6	21	1.2	1.2	15.9

10.7	33	1.9	1.9	17.8
10.8	48	2.7	2.7	20.5
10.9	34	1.9	1.9	22.4
11.0	63	3.6	3.6	26.0
11.1	54	3.1	3.1	29.0
11.2	78	4.4	4.4	33.4
11.3	77	4.4	4.4	37.8
11.4	73	4.1	4.1	41.9
11.5	82	4.6	4.6	46.6
11.6	104	5.9	5.9	52.5
11.7	99	5.6	5.6	58.1
11.8	111	6.3	6.3	64.3
11.9	119	6.7	6.7	71.1
12.0	86	4.9	4.9	75.9
12.1	69	3.9	3.9	79.9
12.2	76	4.3	4.3	84.2
12.3	61	3.5	3.5	87.6
12.4	49	2.8	2.8	90.4
12.5	42	2.4	2.4	92.8
12.6	36	2.0	2.0	94.8
12.7	21	1.2	1.2	96.0
12.8	24	1.4	1.4	97.3
12.9	15	0.8	0.8	98.2
13.0	5	0.3	0.3	98.5
13.1	5	0.3	0.3	98.8
13.2	3	0.2	0.2	98.9
13.3	2	0.1	0.1	99.0
13.4	3	0.2	0.2	99.2
13.5	3	0.2	0.2	99.4
13.6	1	0.1	0.1	99.4
13.7	1	0.1	0.1	99.5
13.8	3	0.2	0.2	99.7
14.0	1	0.1	0.1	99.7
15.7	1	0.1	0.1	99.8
15.9	1	0.1	0.1	99.8
17.6	1	0.1	0.1	99.9
17.9	1	0.1	0.1	99.9
19.1	1	0.1	0.1	100.0
合計	1,767	100.0	100.0	

図9 比重1.052未満で不採血の場合のHb分布



C-4. 200mL採血者のHb値

該当者2,769名の平均値は13.3g/dl（最小値10.2g/dl、最大値18.7g/dl）であった（表13）。その分布は、表14、図10に示している。

表13 200mL採血者のHb値

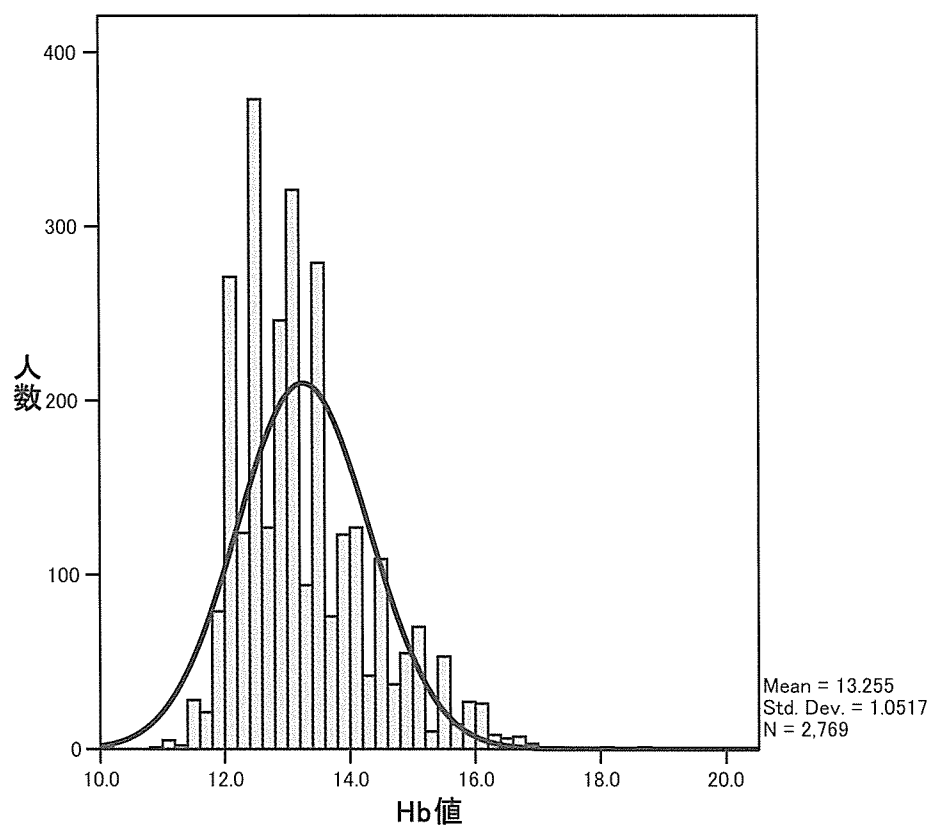
人数	2,769
平均値	13.3
標準偏差	1.1
最小値	10.2
最大値	18.7

表14 200mL 採血者の Hb 値の分布

Hb 値	人数	パーセント	有効パーセント	累積パーセント
10.2	1	0.0	0.0	0.0
10.8	1	0.0	0.0	0.1
11.1	2	0.1	0.1	0.1
11.2	3	0.1	0.1	0.3
11.3	2	0.1	0.1	0.3
11.4	9	0.3	0.3	0.7
11.5	9	0.3	0.3	1.0
11.6	10	0.4	0.4	1.3
11.7	21	0.8	0.8	2.1
11.8	31	1.1	1.1	3.2
11.9	48	1.7	1.7	4.9
12.0	73	2.6	2.6	7.6
12.1	92	3.3	3.3	10.9
12.2	106	3.8	3.8	14.7
12.3	124	4.5	4.5	19.2
12.4	137	4.9	4.9	24.2
12.5	117	4.2	4.2	28.4
12.6	119	4.3	4.3	32.7
12.7	127	4.6	4.6	37.3
12.8	122	4.4	4.4	41.7
12.9	124	4.5	4.5	46.2
13.0	121	4.4	4.4	50.5
13.1	107	3.9	3.9	54.4
13.2	93	3.4	3.4	57.7
13.3	94	3.4	3.4	61.1
13.4	93	3.4	3.4	64.5
13.5	102	3.7	3.7	68.2
13.6	84	3.0	3.0	71.2
13.7	76	2.7	2.7	74.0
13.8	59	2.1	2.1	76.1
13.9	64	2.3	2.3	78.4
14.0	51	1.8	1.8	80.2
14.1	41	1.5	1.5	81.7
14.2	35	1.3	1.3	83.0
14.3	42	1.5	1.5	84.5
14.4	44	1.6	1.6	86.1

14.5	34	1.2	1.2	87.3
14.6	31	1.1	1.1	88.4
14.7	37	1.3	1.3	89.8
14.8	28	1.0	1.0	90.8
14.9	27	1.0	1.0	91.8
15.0	23	0.8	0.8	92.6
15.1	28	1.0	1.0	93.6
15.2	19	0.7	0.7	94.3
15.3	10	0.4	0.4	94.7
15.4	19	0.7	0.7	95.3
15.5	20	0.7	0.7	96.1
15.6	14	0.5	0.5	96.6
15.7	14	0.5	0.5	97.1
15.8	18	0.7	0.7	97.7
15.9	9	0.3	0.3	98.0
16.0	14	0.5	0.5	98.6
16.1	6	0.2	0.2	98.8
16.2	6	0.2	0.2	99.0
16.3	6	0.2	0.2	99.2
16.4	2	0.1	0.1	99.3
16.5	6	0.2	0.2	99.5
16.6	6	0.2	0.2	99.7
16.7	1	0.0	0.0	99.7
16.8	3	0.1	0.1	99.9
17.2	1	0.0	0.0	99.9
17.3	1	0.0	0.0	99.9
18.0	1	0.0	0.0	100.0
18.7	1	0.0	0.0	100.0
合計	2,769	100.0	100.0	

図10 200mL採血者のHb値分布



C-5. 400mL採血者のHb値

該当者 13,562 名の平均値は 14.5g/dl (最小値 5.1g/dl、最大値 20.0g/dl) であった (表15)。その分布は、表16、図11に示している。

表15 400mL採血者のHb値

人数	13562.0
平均値	14.5
標準偏差	1.2
最小値	5.1
最大値	20.0

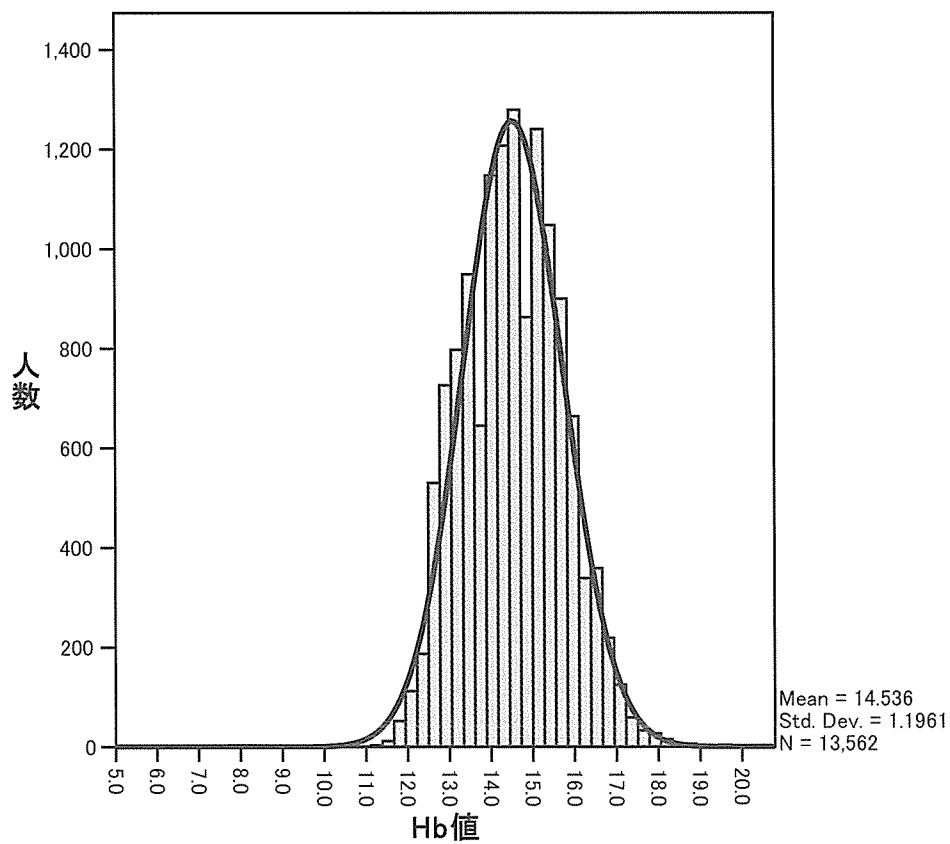
表16 400mL 採血者の Hb 値の分布

Hb 値	人数	パーセント	有効パーセント	累積パーセント
5.1	1	0.0	0.0	0.0
5.5	1	0.0	0.0	0.0
5.7	1	0.0	0.0	0.0
8.6	1	0.0	0.0	0.0
11.0	1	0.0	0.0	0.0
11.2	1	0.0	0.0	0.0
11.3	2	0.0	0.0	0.1
11.5	6	0.0	0.0	0.1
11.6	6	0.0	0.0	0.1
11.7	8	0.1	0.1	0.2
11.8	18	0.1	0.1	0.3
11.9	26	0.2	0.2	0.5
12.0	24	0.2	0.2	0.7
12.1	33	0.2	0.2	1.0
12.2	55	0.4	0.4	1.4
12.3	79	0.6	0.6	1.9
12.4	108	0.8	0.8	2.7
12.5	174	1.3	1.3	4.0
12.6	180	1.3	1.3	5.3
12.7	176	1.3	1.3	6.6
12.8	221	1.6	1.6	8.3
12.9	257	1.9	1.9	10.2
13.0	248	1.8	1.8	12.0
13.1	251	1.9	1.9	13.8
13.2	262	1.9	1.9	15.8
13.3	284	2.1	2.1	17.9
13.4	318	2.3	2.3	20.2
13.5	303	2.2	2.2	22.5
13.6	328	2.4	2.4	24.9
13.7	336	2.5	2.5	27.3
13.8	309	2.3	2.3	29.6
13.9	368	2.7	2.7	32.3
14.0	362	2.7	2.7	35.0
14.1	417	3.1	3.1	38.1
14.2	396	2.9	2.9	41.0
14.3	388	2.9	2.9	43.9

14.4	423	3.1	3.1	47.0
14.5	422	3.1	3.1	50.1
14.6	445	3.3	3.3	53.4
14.7	412	3.0	3.0	56.4
14.8	434	3.2	3.2	59.6
14.9	429	3.2	3.2	62.8
15.0	406	3.0	3.0	65.8
15.1	441	3.3	3.3	69.0
15.2	393	2.9	2.9	71.9
15.3	368	2.7	2.7	74.6
15.4	359	2.6	2.6	77.3
15.5	321	2.4	2.4	79.6
15.6	330	2.4	2.4	82.1
15.7	307	2.3	2.3	84.3
15.8	263	1.9	1.9	86.3
15.9	241	1.8	1.8	88.1
16.0	204	1.5	1.5	89.6
16.1	219	1.6	1.6	91.2
16.2	187	1.4	1.4	92.6
16.3	152	1.1	1.1	93.7
16.4	146	1.1	1.1	94.8
16.5	119	0.9	0.9	95.6
16.6	94	0.7	0.7	96.3
16.7	79	0.6	0.6	96.9
16.8	71	0.5	0.5	97.4
16.9	69	0.5	0.5	97.9
17.0	54	0.4	0.4	98.3
17.1	39	0.3	0.3	98.6
17.2	32	0.2	0.2	98.9
17.3	32	0.2	0.2	99.1
17.4	27	0.2	0.2	99.3
17.5	13	0.1	0.1	99.4
17.6	14	0.1	0.1	99.5
17.7	6	0.0	0.0	99.5
17.8	13	0.1	0.1	99.6
17.9	6	0.0	0.0	99.7
18.0	8	0.1	0.1	99.7
18.1	7	0.1	0.1	99.8

18.2	2	0.0	0.0	99.8
18.3	6	0.0	0.0	99.9
18.4	2	0.0	0.0	99.9
18.5	3	0.0	0.0	99.9
18.6	1	0.0	0.0	99.9
18.7	3	0.0	0.0	99.9
18.8	3	0.0	0.0	99.9
19.0	1	0.0	0.0	99.9
19.1	2	0.0	0.0	100.0
19.5	2	0.0	0.0	100.0
19.6	1	0.0	0.0	100.0
19.7	1	0.0	0.0	100.0
20.0	1	0.0	0.0	100.0
合計	13,562	100.0	100.0	

図11 400mL採血者のHb値分布



C-6. 男性の血液比重値およびHb値

該当者 11,387 名の比重の平均値は 1.053、Hb の平均値は 14.9g/dl であった (表 17)。比重および Hb 値の分布は、表 18、19、図 12、13 に示すとおりである。

表 17 男性の血液比重値およびHb値

	比重値	Hb値
人数	11,387	11,387
平均値	1.0530	14.9
標準偏差	0.0002	1.1
最小値	1.0450	5.1
最大値	1.0530	20.0

表 18 比重値(男性)

比重値	人数	パーセント	有効パーセント	累積パーセント
1.045	1	0.0	0.0	0.0
1.051	61	0.5	0.5	0.5
1.052	162	1.4	1.4	2.0
1.053	11,163	98.0	98.0	100.0
合計	11,387	100.0	100.0	

表 19 Hb 値(男性)

Hb 値	人数	パーセント	有効パーセント	累積パーセント
5.1	1	0.0	0.0	0.0
5.5	1	0.0	0.0	0.0
5.7	1	0.0	0.0	0.0
8.6	1	0.0	0.0	0.0
9.7	1	0.0	0.0	0.0
10.0	2	0.0	0.0	0.1
10.3	1	0.0	0.0	0.1
10.4	2	0.0	0.0	0.1
10.5	3	0.0	0.0	0.1
10.6	1	0.0	0.0	0.1
10.8	3	0.0	0.0	0.1
10.9	2	0.0	0.0	0.2
11.0	3	0.0	0.0	0.2
11.1	2	0.0	0.0	0.2
11.2	2	0.0	0.0	0.2
11.3	4	0.0	0.0	0.3
11.4	2	0.0	0.0	0.3
11.5	5	0.0	0.0	0.3
11.6	10	0.1	0.1	0.4
11.7	14	0.1	0.1	0.5
11.8	4	0.0	0.0	0.6

11.9	10	0.1	0.1	0.7
12.0	12	0.1	0.1	0.8
12.1	20	0.2	0.2	0.9
12.2	14	0.1	0.1	1.1
12.3	27	0.2	0.2	1.3
12.4	34	0.3	0.3	1.6
12.5	34	0.3	0.3	1.9
12.6	48	0.4	0.4	2.3
12.7	45	0.4	0.4	2.7
12.8	42	0.4	0.4	3.1
12.9	70	0.6	0.6	3.7
13.0	74	0.6	0.6	4.3
13.1	105	0.9	0.9	5.3
13.2	116	1.0	1.0	6.3
13.3	159	1.4	1.4	7.7
13.4	160	1.4	1.4	9.1
13.5	166	1.5	1.5	10.5
13.6	212	1.9	1.9	12.4
13.7	217	1.9	1.9	14.3
13.8	228	2.0	2.0	16.3
13.9	298	2.6	2.6	18.9
14.0	299	2.6	2.6	21.6
14.1	353	3.1	3.1	24.7
14.2	365	3.2	3.2	27.9
14.3	359	3.2	3.2	31.0
14.4	419	3.7	3.7	34.7
14.5	417	3.7	3.7	38.4
14.6	451	4.0	4.0	42.3
14.7	427	3.7	3.7	46.1
14.8	442	3.9	3.9	50.0
14.9	434	3.8	3.8	53.8
15.0	418	3.7	3.7	57.4
15.1	460	4.0	4.0	61.5
15.2	407	3.6	3.6	65.0
15.3	373	3.3	3.3	68.3
15.4	375	3.3	3.3	71.6
15.5	339	3.0	3.0	74.6
15.6	346	3.0	3.0	77.6