

表10 平成16年度 6歳以上13歳未満インフルエンザワクチン接種状況

	回収数	接種者数(集計値)			接種者数(推計値)							接種率
		1回接種	2回接種	計	1回接種		2回接種		不明		計	
		人数	人数	人数	人数	%	人数	%	人数	%	人数	
全国	1,572	12,944	46,893	59,863	615,291	21.5%	2,251,155	78.5%	1,369	0.0%	2,867,815	34.4%
北海道	69	222	3,466	3,688	8,851	6.0%	138,188	94.0%	0	0.0%	147,039	42.6%
青森県	29	87	782	869	2,523	10.0%	22,678	90.0%	0	0.0%	25,201	25.7%
岩手県	14	459	200	659	24,917	69.7%	10,857	30.3%	0	0.0%	35,774	38.8%
宮城県	45	179	1,214	1,396	4,821	12.8%	32,697	87.0%	81	0.2%	37,599	24.3%
秋田県	7	4	122	126	365	3.2%	11,119	96.8%	0	0.0%	11,484	16.3%
山形県	18	132	135	267	5,610	49.4%	5,738	50.6%	0	0.0%	11,348	14.1%
福島県	34	553	564	1,117	18,916	49.5%	19,292	50.5%	0	0.0%	38,208	25.8%
茨城県	33	869	1,297	2,166	33,865	40.1%	50,544	59.9%	0	0.0%	84,408	41.7%
栃木県	30	424	946	1,370	16,451	30.9%	36,705	69.1%	0	0.0%	53,156	39.5%
群馬県	22	364	326	690	20,301	52.8%	18,182	47.2%	0	0.0%	38,483	27.5%
埼玉県	51	273	1,494	1,767	15,079	15.4%	82,522	84.6%	0	0.0%	97,601	20.7%
千葉県	52	369	1,272	1,641	18,897	22.5%	65,141	77.5%	0	0.0%	84,038	21.7%
東京都	114	411	2,905	3,320	29,949	12.4%	211,683	87.5%	291	0.1%	241,923	36.4%
神奈川県	90	359	3,447	3,806	17,555	9.4%	168,558	90.6%	0	0.0%	186,113	33.5%
新潟県	32	174	721	895	6,976	19.4%	28,908	80.6%	0	0.0%	35,884	22.3%
富山県	18	241	736	977	9,814	24.7%	29,972	75.3%	0	0.0%	39,786	55.9%
石川県	20	202	772	974	7,363	20.7%	28,139	79.3%	0	0.0%	35,502	44.9%
福井県	11	44	321	365	1,948	12.1%	14,212	87.9%	0	0.0%	16,160	27.8%
山梨県	10	188	364	552	9,757	34.1%	18,892	65.9%	0	0.0%	28,649	46.0%
長野県	28	316	592	908	13,159	34.8%	24,653	65.2%	0	0.0%	37,812	25.0%
岐阜県	27	497	1,487	1,984	21,316	25.1%	63,776	74.9%	0	0.0%	85,092	58.1%
静岡県	40	227	1,266	1,493	11,827	15.2%	65,959	84.8%	0	0.0%	77,785	30.6%
愛知県	57	657	2,299	2,956	42,474	22.2%	148,628	77.8%	0	0.0%	191,103	38.0%
三重県	28	200	1,226	1,426	7,979	14.0%	48,909	86.0%	0	0.0%	56,887	44.5%
滋賀県	15	338	740	1,078	15,818	31.4%	34,632	68.6%	0	0.0%	50,450	50.3%
京都府	33	193	737	930	10,831	20.8%	41,361	79.2%	0	0.0%	52,193	31.9%
大阪府	117	801	2,534	3,335	42,604	24.0%	134,778	76.0%	0	0.0%	177,382	30.9%
兵庫県	71	676	1,586	2,278	35,381	29.7%	83,008	69.6%	837	0.7%	119,226	31.5%
奈良県	15	455	621	1,078	26,724	42.2%	36,473	57.6%	117	0.2%	63,315	66.2%
和歌山県	21	134	316	450	5,571	29.8%	13,137	70.2%	0	0.0%	18,707	26.9%
鳥取県	7	44	590	634	2,803	6.9%	37,591	93.1%	0	0.0%	40,395	100.0%
島根県	13	52	80	132	2,144	39.4%	3,298	60.6%	0	0.0%	5,442	11.3%
岡山県	28	306	441	747	13,562	41.0%	19,546	59.0%	0	0.0%	33,108	25.2%
広島県	43	238	1,747	1,985	11,878	12.0%	87,187	88.0%	0	0.0%	99,065	51.7%
山口県	24	147	1,201	1,348	6,823	10.9%	55,746	89.1%	0	0.0%	62,570	66.2%
徳島県	11	29	271	300	1,809	9.7%	16,901	90.3%	0	0.0%	18,709	36.7%
香川県	18	42	171	213	1,689	19.7%	6,878	80.3%	0	0.0%	8,567	13.0%
愛媛県	27	142	590	732	5,648	19.4%	23,469	80.6%	0	0.0%	29,117	30.1%
高知県	11	233	203	436	10,887	53.4%	9,486	46.6%	0	0.0%	20,373	41.0%
福岡県	85	415	1,955	2,371	17,493	17.5%	82,409	82.5%	42	0.0%	99,945	30.0%
佐賀県	19	237	507	744	7,971	31.9%	17,051	68.1%	0	0.0%	25,022	39.3%
長崎県	23	182	1,235	1,417	9,757	12.8%	66,207	87.2%	0	0.0%	75,964	72.4%
熊本県	25	327	395	722	17,318	45.3%	20,919	54.7%	0	0.0%	38,237	30.1%
大分県	32	286	1,398	1,684	7,794	17.0%	38,096	83.0%	0	0.0%	45,889	58.0%
宮崎県	22	101	695	796	3,627	12.7%	24,957	87.3%	0	0.0%	28,584	34.8%
鹿児島県	21	48	443	491	2,777	9.8%	25,631	90.2%	0	0.0%	28,408	23.5%
沖縄県	12	67	483	550	3,668	12.2%	26,444	87.8%	0	0.0%	30,113	25.0%

集計数、推計数ともに若干の接種回数不明のいる場合があるため、1回接種と2回接種の合計が計に一致しない場合がある。

推計値の人数は、小数点以下を四捨五入しているため都道府県の合計が全国と一致しない場合がある。

表11 平成16年度 13歳以上65歳未満インフルエンザワクチン接種状況

	回収数	接種者数(集計値)			接種者数(推計値)							接種率
		1回接種	2回接種	計	1回接種		2回接種		不明		計	
		人数	人数	人数	人数	%	人数	%	人数	%	人数	
全国	1,572	266,002	22,355	288,490	12,828,203	92.1%	1,090,234	7.8%	6,692	0.0%	13,925,129	16.1%
北海道	69	13,681	1,257	14,938	545,456	91.6%	50,116	8.4%	0	0.0%	595,572	15.7%
青森県	29	3,205	382	3,587	92,945	89.4%	11,078	10.6%	0	0.0%	104,023	11.1%
岩手県	14	1,854	191	2,045	100,646	90.7%	10,369	9.3%	0	0.0%	111,014	12.6%
宮城県	45	7,780	264	8,049	209,541	96.7%	7,110	3.3%	135	0.1%	216,786	13.5%
秋田県	7	855	98	953	77,927	89.7%	8,932	10.3%	0	0.0%	86,859	12.1%
山形県	18	3,231	256	3,487	137,318	92.7%	10,880	7.3%	0	0.0%	148,198	19.4%
福島県	34	5,728	840	6,568	195,931	87.2%	28,733	12.8%	0	0.0%	224,664	16.6%
茨城県	33	8,071	690	8,761	314,524	92.1%	26,889	7.9%	0	0.0%	341,414	16.8%
栃木県	30	4,888	1,027	5,915	189,654	82.6%	39,848	17.4%	0	0.0%	229,502	16.7%
群馬県	22	3,114	183	3,297	173,676	94.4%	10,206	5.6%	0	0.0%	183,883	13.6%
埼玉県	51	8,218	447	8,665	453,924	94.8%	24,690	5.2%	0	0.0%	478,614	9.5%
千葉県	52	8,855	1,159	10,014	453,478	88.4%	59,354	11.6%	0	0.0%	512,832	12.0%
東京都	114	19,632	1,541	21,177	1,430,553	92.7%	112,290	7.3%	291	0.0%	1,543,135	17.4%
神奈川県	90	16,526	768	17,294	808,121	95.6%	37,555	4.4%	0	0.0%	845,677	13.6%
新潟県	32	5,787	9	5,796	232,023	99.8%	361	0.2%	0	0.0%	232,383	14.9%
富山県	18	3,124	179	3,303	127,216	94.6%	7,289	5.4%	0	0.0%	134,506	18.6%
石川県	20	4,754	439	5,193	173,283	91.5%	16,002	8.5%	0	0.0%	189,285	24.1%
福井県	11	2,041	340	2,384	90,361	85.6%	15,053	14.3%	133	0.1%	105,546	19.9%
山梨県	10	1,428	45	1,473	74,113	96.9%	2,336	3.1%	0	0.0%	76,449	13.2%
長野県	28	4,215	262	4,477	175,525	94.1%	10,910	5.9%	0	0.0%	186,435	13.3%
岐阜県	27	6,936	672	7,613	297,477	91.1%	28,821	8.8%	214	0.1%	326,513	23.3%
静岡県	40	8,258	663	8,921	430,242	92.6%	34,542	7.4%	0	0.0%	464,784	18.3%
愛知県	57	11,818	1,796	13,614	764,023	86.8%	116,110	13.2%	0	0.0%	880,133	17.5%
三重県	28	4,386	398	4,785	174,970	91.7%	15,877	8.3%	40	0.0%	190,887	15.5%
滋賀県	15	3,424	82	3,506	160,243	97.7%	3,838	2.3%	0	0.0%	164,081	17.4%
京都府	33	3,615	217	3,832	202,878	94.3%	12,178	5.7%	0	0.0%	215,056	11.9%
大阪府	117	15,208	1,666	16,881	808,884	90.1%	88,611	9.9%	372	0.0%	897,867	14.8%
兵庫県	71	8,168	813	9,068	427,497	90.1%	42,551	9.0%	4,553	1.0%	474,601	12.6%
奈良県	15	2,921	338	3,263	171,560	89.5%	19,852	10.4%	235	0.1%	191,647	19.8%
和歌山県	21	2,133	77	2,226	88,672	95.8%	3,201	3.5%	665	0.7%	92,538	13.9%
鳥取県	7	2,977	173	3,150	189,677	94.5%	11,023	5.5%	0	0.0%	200,700	51.7%
島根県	13	2,244	2	2,246	92,522	99.9%	82	0.1%	0	0.0%	92,604	20.4%
岡山県	28	7,296	127	7,423	323,369	98.3%	5,629	1.7%	0	0.0%	328,998	25.8%
広島県	43	7,783	756	8,539	388,426	91.1%	37,730	8.9%	0	0.0%	426,156	22.3%
山口県	24	3,333	333	3,666	154,707	90.9%	15,457	9.1%	0	0.0%	170,164	17.9%
徳島県	11	2,722	177	2,899	169,754	93.9%	11,038	6.1%	0	0.0%	180,792	34.6%
香川県	18	1,604	487	2,091	64,516	76.7%	19,588	23.3%	0	0.0%	84,105	12.8%
愛媛県	27	4,481	109	4,590	178,244	97.6%	4,336	2.4%	0	0.0%	182,580	19.3%
高知県	11	2,804	12	2,816	131,023	99.6%	561	0.4%	0	0.0%	131,584	26.2%
福岡県	85	11,116	669	11,785	468,572	94.3%	28,200	5.7%	0	0.0%	496,772	14.5%
佐賀県	19	2,637	474	3,111	88,686	84.8%	15,941	15.2%	0	0.0%	104,628	18.8%
長崎県	23	3,381	232	3,613	181,251	93.6%	12,437	6.4%	0	0.0%	193,688	20.5%
熊本県	25	3,943	617	4,561	208,821	86.5%	32,676	13.5%	53	0.0%	241,551	20.5%
大分県	32	7,856	342	8,198	214,076	95.8%	9,320	4.2%	0	0.0%	223,396	28.9%
宮崎県	22	2,794	569	3,363	100,330	83.1%	20,432	16.9%	0	0.0%	120,762	16.4%
鹿児島県	21	2,615	164	2,779	151,296	94.1%	9,489	5.9%	0	0.0%	160,785	14.6%
沖縄県	12	2,562	13	2,575	140,270	99.5%	712	0.5%	0	0.0%	140,981	15.3%

集計数、推計数ともに若干の接種回数不明のいる場合があるため、1回接種と2回接種の合計が計に一致しない場合がある。

推計値の人数は、小数点以下を四捨五入しているため都道府県の合計が全国と一致しない場合がある。

表12 平成16年度 65歳以上インフルエンザワクチン接種状況

	回収数	接種者数(集計値)			接種者数(推計値)							接種率
		1回接種	2回接種	計	1回接種		2回接種		不明		計	
		人数	人数	人数	人数	%	人数	%	人数	%	人数	
全国	1,572	274,647	6,149	281,060	12,831,259	97.7%	296,855	2.3%	11,215	0.1%	13,139,328	51.2%
北海道	69	13,287	89	13,376	529,747	99.3%	3,548	0.7%	0	0.0%	533,295	44.2%
青森県	29	3,611	451	4,062	104,719	88.9%	13,079	11.1%	0	0.0%	117,798	36.1%
岩手県	14	3,314	54	3,368	179,903	98.4%	2,931	1.6%	0	0.0%	182,834	53.8%
宮城県	45	8,693	99	8,808	234,131	98.7%	2,666	1.1%	431	0.2%	237,229	50.4%
秋田県	7	1,282	16	1,298	116,845	98.8%	1,458	1.2%	0	0.0%	118,303	38.4%
山形県	18	5,455	21	5,476	231,838	99.6%	893	0.4%	0	0.0%	232,730	75.1%
福島県	34	11,428	286	11,714	390,905	97.6%	9,783	2.4%	0	0.0%	400,688	84.4%
茨城県	33	10,299	58	10,357	401,349	99.4%	2,260	0.6%	0	0.0%	403,609	70.0%
栃木県	30	5,947	208	6,155	230,744	96.6%	8,070	3.4%	0	0.0%	238,814	61.1%
群馬県	22	4,199	107	4,307	234,190	97.5%	5,968	2.5%	56	0.0%	240,213	57.6%
埼玉県	51	7,448	282	7,731	411,392	96.3%	15,576	3.6%	55	0.0%	427,024	36.9%
千葉県	52	10,167	334	10,501	520,668	96.8%	17,105	3.2%	0	0.0%	537,772	50.7%
東京都	114	12,071	445	12,516	879,595	96.4%	32,426	3.6%	0	0.0%	912,021	39.7%
神奈川県	90	13,175	248	13,423	644,258	98.2%	12,127	1.8%	0	0.0%	656,385	44.3%
新潟県	32	7,071	4	7,089	283,503	99.7%	160	0.1%	561	0.2%	284,225	48.9%
富山県	18	4,186	41	4,227	170,463	99.0%	1,670	1.0%	0	0.0%	172,133	66.6%
石川県	20	4,679	109	4,793	170,550	97.6%	3,973	2.3%	182	0.1%	174,705	71.1%
福井県	11	2,888	207	3,095	127,860	93.3%	9,164	6.7%	0	0.0%	137,024	73.9%
山梨県	10	1,962	10	1,972	101,828	99.5%	519	0.5%	0	0.0%	102,347	52.9%
長野県	28	5,647	183	5,830	235,157	96.9%	7,621	3.1%	0	0.0%	242,778	46.5%
岐阜県	27	5,895	112	6,045	252,830	97.5%	4,804	1.9%	1,630	0.6%	259,263	58.6%
静岡県	40	7,906	196	8,102	411,903	97.6%	10,212	2.4%	0	0.0%	422,114	54.2%
愛知県	57	9,890	388	10,278	639,380	96.2%	25,084	3.8%	0	0.0%	664,464	53.2%
三重県	28	4,392	29	4,421	175,209	99.3%	1,157	0.7%	0	0.0%	176,366	44.0%
滋賀県	15	1,587	6	1,593	74,272	99.6%	281	0.4%	0	0.0%	74,552	29.9%
京都府	33	3,981	111	4,092	223,419	97.3%	6,229	2.7%	0	0.0%	229,648	43.3%
大阪府	117	12,925	338	13,269	687,455	97.4%	17,978	2.5%	319	0.0%	705,752	43.2%
兵庫県	71	11,976	86	12,086	626,800	99.1%	4,501	0.7%	1,256	0.2%	632,557	57.1%
奈良県	15	2,788	190	2,978	163,749	93.6%	11,159	6.4%	0	0.0%	174,908	61.7%
和歌山県	21	2,444	32	2,476	101,601	98.7%	1,330	1.3%	0	0.0%	102,931	41.3%
鳥取県	7	1,906	104	2,010	121,439	94.8%	6,626	5.2%	0	0.0%	128,066	87.6%
島根県	13	3,135	0	3,215	129,258	97.5%	0	0.0%	3,298	2.5%	132,557	65.9%
岡山県	28	4,549	9	4,628	201,618	98.3%	399	0.2%	3,103	1.5%	205,120	46.8%
広島県	43	6,149	310	6,459	306,878	95.2%	15,471	4.8%	0	0.0%	322,349	53.7%
山口県	24	2,404	4	2,408	111,586	99.8%	186	0.2%	0	0.0%	111,771	29.9%
徳島県	11	1,354	6	1,360	84,440	99.6%	374	0.4%	0	0.0%	84,815	43.0%
香川県	18	2,508	129	2,637	100,877	95.1%	5,189	4.9%	0	0.0%	106,066	45.0%
愛媛県	27	6,435	38	6,473	255,970	99.4%	1,512	0.6%	0	0.0%	257,482	73.2%
高知県	11	1,785	3	1,788	83,408	99.8%	140	0.2%	0	0.0%	83,548	40.5%
福岡県	85	11,276	136	11,412	475,317	98.8%	5,733	1.2%	0	0.0%	481,049	48.2%
佐賀県	19	4,580	134	4,714	154,033	97.2%	4,507	2.8%	0	0.0%	158,539	80.8%
長崎県	23	5,770	141	5,911	309,322	97.6%	7,559	2.4%	0	0.0%	316,881	90.8%
熊本県	25	4,332	2	4,334	229,423	100.0%	106	0.0%	0	0.0%	229,529	52.5%
大分県	32	7,711	43	7,754	210,125	99.4%	1,172	0.6%	0	0.0%	211,297	72.2%
宮崎県	22	3,633	277	3,919	130,458	92.7%	9,947	7.1%	323	0.2%	140,728	52.0%
鹿児島県	21	4,343	66	4,409	251,274	98.5%	3,819	1.5%	0	0.0%	255,092	58.7%
沖縄県	12	2,184	7	2,191	119,574	99.7%	383	0.3%	0	0.0%	119,957	54.8%

集計数、推計数ともに若干の接種回数不明のいる場合があるため、1回接種と2回接種の合計が計に一致しない場合がある。

推計値の人数は、小数点以下を四捨五入しているため都道府県の合計が全国と一致しない場合がある。

表13 平成16年度 インフルエンザワクチン接種状況（全年齢）

	回収数	接種者数(集計値)			接種者数(推計値)							接種率
		1回接種	2回接種	計	1回接種		2回接種		不明		計	
		人数	人数	人数	人数	%	人数	%	人数	%	人数	
全国	1,572	562,751	139,287	702,564	26,704,443	79.8%	6,737,422	20.1%	23,716	0.1%	33,465,581	26.3%
北海道	69	27,290	8,724	36,014	1,088,040	75.8%	347,822	24.2%	0	0.0%	1,435,863	25.5%
青森県	29	6,948	2,466	9,414	201,492	73.8%	71,514	26.2%	0	0.0%	273,006	19.0%
岩手県	14	5,835	703	6,538	316,757	89.2%	38,163	10.8%	0	0.0%	354,920	25.7%
宮城県	45	16,896	3,513	20,433	455,066	82.7%	94,617	17.2%	646	0.1%	550,329	23.4%
秋田県	7	2,144	368	2,512	195,410	85.4%	33,541	14.6%	0	0.0%	228,951	20.0%
山形県	18	8,878	533	9,411	377,315	94.3%	22,653	5.7%	0	0.0%	399,968	32.9%
福島県	34	18,451	2,562	21,013	631,133	87.8%	87,635	12.2%	0	0.0%	718,768	34.4%
茨城県	33	19,974	3,897	23,871	778,381	83.7%	151,865	16.3%	0	0.0%	930,246	31.3%
栃木県	30	11,448	3,173	14,622	444,182	78.3%	123,112	21.7%	39	0.0%	567,334	28.2%
群馬県	22	7,794	1,472	9,267	434,693	84.1%	82,097	15.9%	56	0.0%	516,846	25.5%
埼玉県	51	16,121	4,124	20,246	890,448	79.6%	227,790	20.4%	55	0.0%	1,118,294	15.9%
千葉県	52	19,650	4,385	24,035	1,006,307	81.8%	224,563	18.2%	0	0.0%	1,230,869	20.4%
東京都	114	32,584	10,226	42,818	2,374,345	76.1%	745,152	23.9%	583	0.0%	3,120,080	25.1%
神奈川県	90	30,369	8,715	39,084	1,485,044	77.7%	426,164	22.3%	0	0.0%	1,911,208	21.8%
新潟県	32	13,182	1,375	14,571	528,516	90.5%	55,129	9.4%	561	0.1%	584,206	24.1%
富山県	18	7,690	2,059	9,749	313,154	78.9%	83,847	21.1%	0	0.0%	397,001	35.7%
石川県	20	9,732	2,540	12,277	354,731	79.3%	92,583	20.7%	182	0.0%	447,497	38.1%
福井県	11	4,996	1,192	6,191	221,187	80.7%	52,773	19.3%	133	0.0%	274,092	33.4%
山梨県	10	3,770	926	4,696	195,663	80.3%	48,059	19.7%	0	0.0%	243,722	27.6%
長野県	28	10,608	1,550	12,158	441,747	87.3%	64,546	12.7%	0	0.0%	506,294	23.1%
岐阜県	27	13,749	4,005	17,893	589,679	76.8%	171,770	22.4%	5,962	0.8%	767,411	36.4%
静岡県	40	16,523	4,524	21,047	860,848	78.5%	235,700	21.5%	0	0.0%	1,096,549	29.0%
愛知県	57	22,918	7,424	30,342	1,481,629	75.5%	479,955	24.5%	0	0.0%	1,961,584	27.2%
三重県	28	9,114	3,590	12,705	363,584	71.7%	143,215	28.3%	40	0.0%	506,839	27.2%
滋賀県	15	5,662	2,088	7,750	264,982	73.1%	97,718	26.9%	0	0.0%	362,700	26.3%
京都府	33	7,856	1,993	9,849	440,888	79.8%	111,850	20.2%	0	0.0%	552,738	21.0%
大阪府	117	29,496	8,355	37,864	1,568,834	77.9%	444,386	22.1%	691	0.0%	2,013,912	23.0%
兵庫県	71	21,135	4,912	26,177	1,106,164	80.7%	257,084	18.8%	6,804	0.5%	1,370,053	24.6%
奈良県	15	6,252	2,439	8,697	367,201	71.9%	143,251	28.0%	352	0.1%	510,804	36.0%
和歌山県	21	4,759	786	5,561	197,838	85.6%	32,675	14.1%	665	0.3%	231,179	22.3%
鳥取県	7	4,942	1,440	6,382	314,876	77.4%	91,749	22.6%	0	0.0%	406,625	67.0%
島根県	13	5,435	226	5,741	224,089	94.7%	9,318	3.9%	3,298	1.4%	236,706	31.9%
岡山県	28	12,283	1,299	13,652	544,400	90.0%	57,574	9.5%	3,103	0.5%	605,076	31.0%
広島県	43	14,229	4,905	19,134	710,126	74.4%	244,794	25.6%	0	0.0%	954,920	33.4%
山口県	24	6,105	3,006	9,111	283,374	67.0%	139,529	33.0%	0	0.0%	422,902	28.4%
徳島県	11	4,127	638	4,765	257,375	86.6%	39,788	13.4%	0	0.0%	297,163	36.7%
香川県	18	4,179	964	5,143	168,089	81.3%	38,774	18.7%	0	0.0%	206,863	20.5%
愛媛県	27	11,130	1,826	12,956	442,727	85.9%	72,634	14.1%	0	0.0%	515,361	35.1%
高知県	11	5,017	674	5,691	234,431	88.2%	31,494	11.8%	0	0.0%	265,925	33.4%
福岡県	85	23,163	5,202	28,369	976,389	81.6%	219,280	18.3%	169	0.0%	1,195,837	23.8%
佐賀県	19	7,554	1,699	9,253	254,053	81.6%	57,140	18.4%	0	0.0%	311,193	35.9%
長崎県	23	9,440	2,735	12,175	506,066	77.5%	146,620	22.5%	0	0.0%	652,686	44.2%
熊本県	25	8,862	1,444	10,307	469,332	86.0%	76,474	14.0%	53	0.0%	545,859	29.7%
大分県	32	16,033	4,061	20,094	436,899	79.8%	110,662	20.2%	0	0.0%	547,562	45.4%
宮崎県	22	6,571	2,239	8,819	235,959	74.5%	80,400	25.4%	323	0.1%	316,682	27.5%
鹿児島県	21	7,026	1,123	8,149	406,504	86.2%	64,974	13.8%	0	0.0%	471,478	26.9%
沖縄県	12	4,831	1,187	6,018	264,497	80.3%	64,988	19.7%	0	0.0%	329,486	24.2%

年齢区分不明の接種者があるため、年齢区分別接種者数の合計と本表は一致しない場合がある。

集計数、推計数ともに若干の接種回数不明のいる場合があるため、1回接種と2回接種の合計が計に一致しない場合がある。

推計値の人数は、小数点以下を四捨五入しているため都道府県の合計が全国と一致しない場合がある。

表14 平成17年度 1歳未満インフルエンザワクチン接種状況

	回収数	接種者数(集計値)			接種者数(推計値)							接種率
		1回接種	2回接種	計	1回接種		2回接種		不明		計	
		人数	人数	人数	人数	%	人数	%	人数	%	人数	
全 国	1,603	389	2,527	2,919	18,176	13.0%	121,074	86.8%	187	0.1%	139,438	13.2%
北海道	72	2	227	229	76	0.9%	8,673	99.1%	0	0.0%	8,750	21.2%
青森県	19	1	49	50	44	2.0%	2,169	98.0%	0	0.0%	2,213	21.3%
岩手県	18	3	20	23	127	13.0%	844	87.0%	0	0.0%	971	9.1%
宮城県	41	4	76	80	118	5.0%	2,247	95.0%	0	0.0%	2,365	12.3%
秋田県	10	0	70	70	0	0.0%	4,466	100.0%	0	0.0%	4,466	57.9%
山形県	14	7	8	15	383	46.7%	437	53.3%	0	0.0%	820	8.7%
福島県	31	8	32	40	300	20.0%	1,201	80.0%	0	0.0%	1,501	8.7%
茨城県	29	63	46	109	2,794	57.8%	2,040	42.2%	0	0.0%	4,834	19.9%
栃木県	20	7	29	36	407	19.4%	1,688	80.6%	0	0.0%	2,095	12.0%
群馬県	25	16	110	126	785	12.7%	5,399	87.3%	0	0.0%	6,184	36.0%
埼玉県	58	35	120	155	1,700	22.6%	5,828	77.4%	0	0.0%	7,528	12.6%
千葉県	51	7	60	67	366	10.4%	3,133	89.6%	0	0.0%	3,498	7.0%
東京都	131	13	208	221	824	5.9%	13,190	94.1%	0	0.0%	14,014	15.0%
神奈川県	87	25	128	153	1,265	16.3%	6,475	83.7%	0	0.0%	7,740	10.2%
新潟県	35	0	26	26	0	0.0%	953	100.0%	0	0.0%	953	5.2%
富山県	17	24	48	72	1,035	33.3%	2,070	66.7%	0	0.0%	3,104	35.0%
石川県	21	3	97	100	104	3.0%	3,367	97.0%	0	0.0%	3,471	34.6%
福井県	14	1	19	20	35	5.0%	661	95.0%	0	0.0%	696	9.9%
山梨県	10	0	41	41	0	0.0%	2,128	100.0%	0	0.0%	2,128	29.8%
長野県	29	1	16	17	40	5.9%	643	94.1%	0	0.0%	684	3.6%
岐阜県	32	7	18	25	253	28.0%	651	72.0%	0	0.0%	905	5.1%
静岡県	37	4	78	82	225	4.9%	4,393	95.1%	0	0.0%	4,619	14.1%
愛知県	59	16	116	135	999	11.9%	7,245	85.9%	187	2.2%	8,432	12.4%
三重県	25	5	26	31	223	16.1%	1,162	83.9%	0	0.0%	1,385	8.9%
滋賀県	9	0	27	27	0	0.0%	2,106	100.0%	0	0.0%	2,106	16.0%
京都府	32	1	37	38	58	2.6%	2,141	97.4%	0	0.0%	2,199	10.3%
大阪府	130	31	99	130	1,484	23.8%	4,739	76.2%	0	0.0%	6,223	8.3%
兵庫県	83	2	78	80	90	2.5%	3,492	97.5%	0	0.0%	3,582	7.5%
奈良県	15	8	19	27	470	29.6%	1,116	70.4%	0	0.0%	1,586	14.2%
和歌山県	16	2	1	3	109	66.7%	55	33.3%	0	0.0%	164	2.1%
鳥取県	10	4	23	27	178	14.8%	1,026	85.2%	0	0.0%	1,204	24.6%
島根県	14	0	6	6	0	0.0%	230	100.0%	0	0.0%	230	4.0%
岡山県	27	3	3	6	138	50.0%	138	50.0%	0	0.0%	276	1.7%
広島県	41	0	43	43	0	0.0%	2,251	100.0%	0	0.0%	2,251	9.2%
山口県	25	6	56	62	267	9.7%	2,495	90.3%	0	0.0%	2,763	23.9%
徳島県	11	0	7	7	0	0.0%	437	100.0%	0	0.0%	437	7.3%
香川県	22	0	4	4	0	0.0%	132	100.0%	0	0.0%	132	1.5%
愛媛県	31	26	62	88	901	29.5%	2,148	70.5%	0	0.0%	3,049	26.9%
高知県	13	12	16	28	474	42.9%	633	57.1%	0	0.0%	1,107	19.0%
福岡県	77	20	65	85	931	23.5%	3,025	76.5%	0	0.0%	3,955	9.2%
佐賀県	17	4	30	34	150	11.8%	1,128	88.2%	0	0.0%	1,278	16.9%
長崎県	26	5	103	108	237	4.6%	4,885	95.4%	0	0.0%	5,122	42.6%
熊本県	33	8	8	16	321	50.0%	321	50.0%	0	0.0%	642	4.2%
大分県	27	1	46	47	32	2.1%	1,486	97.9%	0	0.0%	1,518	15.8%
宮崎県	24	0	40	40	0	0.0%	1,317	100.0%	0	0.0%	1,317	13.8%
鹿児島県	21	4	62	66	231	6.1%	3,587	93.9%	0	0.0%	3,819	25.9%
沖縄県	14	0	24	24	0	0.0%	1,126	100.0%	0	0.0%	1,126	7.0%

集計数、推計数ともに若干の接種回数不明のいる場合があるため、1回接種と2回接種の合計が計に一致しない場合がある。

推計値の人数は、小数点以下を四捨五入しているため都道府県の合計が全国と一致しない場合がある。

表15 平成17年度 1歳以上6歳未満インフルエンザワクチン接種状況

	回収数	接種者数(集計値)			接種者数(推計値)							接種率
		1回接種	2回接種	計	1回接種		2回接種		不明		計	
		人数	人数	人数	人数	%	人数	%	人数	%	人数	
全国	1,603	9,094	67,985	77,098	418,918	11.5%	3,237,482	88.5%	804	0.0%	3,657,204	64.1%
北海道	72	142	5,153	5,295	5,426	2.7%	196,888	97.3%	0	0.0%	202,313	89.8%
青森県	19	28	848	876	1,239	3.2%	37,535	96.8%	0	0.0%	38,775	64.2%
岩手県	18	142	535	677	5,996	21.0%	22,589	79.0%	0	0.0%	28,584	48.7%
宮城県	41	330	2,481	2,811	9,755	11.7%	73,341	88.3%	0	0.0%	83,096	79.1%
秋田県	10	0	1,172	1,172	0	0.0%	74,774	100.0%	0	0.0%	74,774	176.5%
山形県	14	146	249	395	7,978	37.0%	13,606	63.0%	0	0.0%	21,584	41.5%
福島県	31	222	628	853	8,329	26.0%	23,560	73.6%	113	0.4%	32,001	33.3%
茨城県	29	583	1,258	1,841	25,853	31.7%	55,786	68.3%	0	0.0%	81,639	60.1%
栃木県	20	134	1,206	1,340	7,799	10.0%	70,189	90.0%	0	0.0%	77,988	84.0%
群馬県	25	201	1,116	1,317	9,865	15.3%	54,773	84.7%	0	0.0%	64,638	68.3%
埼玉県	58	274	2,407	2,681	13,308	10.2%	116,906	89.8%	0	0.0%	130,213	40.4%
千葉県	51	251	2,107	2,358	13,106	10.6%	110,018	89.4%	0	0.0%	123,125	45.4%
東京都	131	311	4,878	5,190	19,721	6.0%	309,325	94.0%	63	0.0%	329,109	68.3%
神奈川県	87	628	3,246	3,877	31,768	16.2%	164,203	83.7%	152	0.1%	196,123	49.0%
新潟県	35	93	1,211	1,304	3,409	7.1%	44,392	92.9%	0	0.0%	47,801	46.6%
富山県	17	506	1,004	1,510	21,818	33.5%	43,290	66.5%	0	0.0%	65,108	132.5%
石川県	21	194	1,481	1,675	6,735	11.6%	51,412	88.4%	0	0.0%	58,146	106.9%
福井県	14	50	376	426	1,739	11.7%	13,079	88.3%	0	0.0%	14,819	38.6%
山梨県	10	5	524	529	260	0.9%	27,196	99.1%	0	0.0%	27,455	69.0%
長野県	29	64	661	725	2,573	8.8%	26,577	91.2%	0	0.0%	29,150	28.5%
岐阜県	32	254	1,602	1,856	9,192	13.7%	57,972	86.3%	0	0.0%	67,164	67.7%
静岡県	37	122	1,616	1,738	6,872	7.0%	91,020	93.0%	0	0.0%	97,892	55.6%
愛知県	59	469	4,127	4,597	29,293	10.2%	257,763	89.8%	62	0.0%	287,118	79.6%
三重県	25	177	1,559	1,736	7,908	10.2%	69,656	89.8%	0	0.0%	77,564	89.8%
滋賀県	9	33	601	634	2,574	5.2%	46,878	94.8%	0	0.0%	49,452	69.8%
京都府	32	76	845	921	4,399	8.3%	48,904	91.7%	0	0.0%	53,303	46.8%
大阪府	130	469	4,506	4,975	22,451	9.4%	215,699	90.6%	0	0.0%	238,149	58.9%
兵庫県	83	214	3,011	3,225	9,581	6.6%	134,806	93.4%	0	0.0%	144,387	55.6%
奈良県	15	164	1,190	1,354	9,632	12.1%	69,893	87.9%	0	0.0%	79,525	127.6%
和歌山県	16	22	450	472	1,200	4.7%	24,553	95.3%	0	0.0%	25,754	58.1%
鳥取県	10	61	531	592	2,721	10.3%	23,683	89.7%	0	0.0%	26,403	98.1%
島根県	14	9	156	165	345	5.5%	5,973	94.5%	0	0.0%	6,317	20.0%
岡山県	27	564	485	1,049	25,923	53.8%	22,292	46.2%	0	0.0%	48,215	53.6%
広島県	41	33	1,952	1,985	1,727	1.7%	102,171	98.3%	0	0.0%	103,898	79.0%
山口県	25	138	1,295	1,433	6,149	9.6%	57,705	90.4%	0	0.0%	63,854	102.0%
徳島県	11	12	210	222	748	5.4%	13,096	94.6%	0	0.0%	13,845	41.4%
香川県	22	85	383	468	2,797	18.2%	12,604	81.8%	0	0.0%	15,401	33.5%
愛媛県	31	123	1,339	1,462	4,261	8.4%	46,390	91.6%	0	0.0%	50,651	80.5%
高知県	13	209	479	688	8,264	30.4%	18,939	69.6%	0	0.0%	27,202	84.5%
福岡県	77	491	1,918	2,409	22,847	20.4%	89,249	79.6%	0	0.0%	112,097	49.3%
佐賀県	17	123	362	496	4,623	24.8%	13,607	73.0%	413	2.2%	18,644	45.0%
長崎県	26	201	1,616	1,817	9,532	11.1%	76,636	88.9%	0	0.0%	86,168	130.1%
熊本県	33	397	695	1,092	15,928	36.4%	27,884	63.6%	0	0.0%	43,812	52.8%
大分県	27	96	2,073	2,169	3,100	4.4%	66,950	95.6%	0	0.0%	70,051	134.5%
宮崎県	24	145	920	1,065	4,773	13.6%	30,283	86.4%	0	0.0%	35,056	66.5%
鹿児島県	21	52	1,095	1,147	3,009	4.5%	63,354	95.5%	0	0.0%	66,362	84.7%
沖縄県	14	51	428	479	2,393	10.6%	20,085	89.4%	0	0.0%	22,479	27.2%

集計数、推計数ともに若干の接種回数不明のいる場合があるため、1回接種と2回接種の合計が計に一致しない場合がある。

推計値の人数は、小数点以下を四捨五入しているため都道府県の合計が全国と一致しない場合がある。

表16 平成17年度 6歳以上13歳未満インフルエンザワクチン接種状況

	回収数	接種者数(集計値)			接種者数(推計値)						接種率	
		1回接種	2回接種	計	1回接種		2回接種		不明			計
		人数	人数	人数	人数	%	人数	%	人数	%		人数
全国	1,603	16,308	59,568	75,889	758,706	21.3%	2,810,448	78.7%	612	0.0%	3,569,766	42.8%
北海道	72	451	5,161	5,615	17,232	8.0%	197,193	91.9%	115	0.1%	214,540	62.1%
青森県	19	82	911	993	3,630	8.3%	40,324	91.7%	0	0.0%	43,953	44.8%
岩手県	18	428	563	992	18,071	43.1%	23,771	56.8%	42	0.1%	41,884	45.4%
宮城県	41	323	1,896	2,219	9,548	14.6%	56,048	85.4%	0	0.0%	65,596	42.3%
秋田県	10	0	829	829	0	0.0%	52,890	100.0%	0	0.0%	52,890	75.2%
山形県	14	285	193	478	15,573	59.6%	10,546	40.4%	0	0.0%	26,119	32.4%
福島県	31	309	812	1,121	11,592	27.6%	30,463	72.4%	0	0.0%	42,056	28.4%
茨城県	29	779	1,335	2,114	34,545	36.8%	59,200	63.2%	0	0.0%	93,745	46.3%
栃木県	20	278	1,186	1,464	16,180	19.0%	69,025	81.0%	0	0.0%	85,205	63.3%
群馬県	25	535	525	1,060	26,258	50.5%	25,767	49.5%	0	0.0%	52,025	37.2%
埼玉県	58	503	2,199	2,702	24,430	18.6%	106,803	81.4%	0	0.0%	131,233	27.9%
千葉県	51	329	2,016	2,346	17,179	14.0%	105,267	85.9%	52	0.0%	122,498	31.6%
東京都	131	539	3,696	4,235	34,179	12.7%	234,372	87.3%	0	0.0%	268,551	40.4%
神奈川県	87	773	3,337	4,110	39,103	18.8%	168,806	81.2%	0	0.0%	207,909	37.4%
新潟県	35	212	1,261	1,473	7,771	14.4%	46,225	85.6%	0	0.0%	53,996	33.6%
富山県	17	433	730	1,163	18,670	37.2%	31,476	62.8%	0	0.0%	50,146	70.5%
石川県	21	288	1,074	1,362	9,998	21.1%	37,283	78.9%	0	0.0%	47,281	59.8%
福井県	14	235	479	714	8,175	32.9%	16,662	67.1%	0	0.0%	24,837	42.7%
山梨県	10	42	734	776	2,180	5.4%	38,095	94.6%	0	0.0%	40,274	64.7%
長野県	29	108	779	887	4,342	12.2%	31,321	87.8%	0	0.0%	35,664	23.6%
岐阜県	32	555	1,508	2,063	20,084	26.9%	54,571	73.1%	0	0.0%	74,655	50.9%
静岡県	37	329	901	1,230	18,531	26.7%	50,748	73.3%	0	0.0%	69,279	27.3%
愛知県	59	873	3,070	3,943	54,526	22.1%	191,745	77.9%	0	0.0%	246,270	48.9%
三重県	25	322	1,062	1,384	14,387	23.3%	47,450	76.7%	0	0.0%	61,837	48.4%
滋賀県	9	74	525	599	5,772	12.4%	40,950	87.6%	0	0.0%	46,722	46.6%
京都府	32	249	683	932	14,411	26.7%	39,529	73.3%	0	0.0%	53,940	32.9%
大阪府	130	1,023	4,338	5,367	48,970	19.1%	207,657	80.8%	287	0.1%	256,914	44.7%
兵庫県	83	821	2,606	3,427	36,757	24.0%	116,673	76.0%	0	0.0%	153,431	40.5%
奈良県	15	415	642	1,057	24,374	39.3%	37,707	60.7%	0	0.0%	62,081	64.9%
和歌山県	16	54	353	407	2,946	13.3%	19,261	86.7%	0	0.0%	22,207	31.9%
鳥取県	10	94	530	624	4,192	15.1%	23,638	84.9%	0	0.0%	27,830	68.9%
島根県	14	25	184	209	957	12.0%	7,045	88.0%	0	0.0%	8,002	16.6%
岡山県	27	655	322	977	30,106	67.0%	14,800	33.0%	0	0.0%	44,906	34.2%
広島県	41	115	1,956	2,071	6,019	5.6%	102,380	94.4%	0	0.0%	108,399	56.5%
山口県	25	208	1,491	1,699	9,268	12.2%	66,439	87.8%	0	0.0%	75,707	80.1%
徳島県	11	21	282	303	1,310	6.9%	17,587	93.1%	0	0.0%	18,896	37.1%
香川県	22	170	366	536	5,595	31.7%	12,045	68.3%	0	0.0%	17,639	26.8%
愛媛県	31	197	855	1,052	6,825	18.7%	29,622	81.3%	0	0.0%	36,447	37.7%
高知県	13	332	163	495	13,127	67.1%	6,445	32.9%	0	0.0%	19,572	39.4%
福岡県	77	713	1,933	2,646	33,178	26.9%	89,947	73.1%	0	0.0%	123,125	37.0%
佐賀県	17	232	323	555	8,720	41.8%	12,141	58.2%	0	0.0%	20,861	32.8%
長崎県	26	508	1,345	1,853	24,091	27.4%	63,784	72.6%	0	0.0%	87,875	83.7%
熊本県	33	711	656	1,367	28,526	52.0%	26,320	48.0%	0	0.0%	54,846	43.2%
大分県	27	205	1,506	1,711	6,621	12.0%	48,638	88.0%	0	0.0%	55,259	69.8%
宮崎県	24	221	968	1,189	7,275	18.6%	31,863	81.4%	0	0.0%	39,138	47.7%
鹿児島県	21	143	885	1,030	8,274	13.9%	51,204	85.9%	116	0.2%	59,593	49.3%
沖縄県	14	111	399	510	5,209	21.8%	18,725	78.2%	0	0.0%	23,934	19.9%

集計数、推計数ともに若干の接種回数不明のいる場合があるため、1回接種と2回接種の合計が計に一致しない場合がある。

推計値の人数は、小数点以下を四捨五入しているため都道府県の合計が全国と一致しない場合がある。

表17 平成17年度 13歳以上65歳未満インフルエンザワクチン接種状況

	回収数	接種者数(集計値)			接種者数(推計値)							接種率
		1回接種	2回接種	計	1回接種		2回接種		不明		計	
		人数	人数	人数	人数	%	人数	%	人数	%	人数	
全 国	1,603	354,061	23,648	378,206	16,793,741	93.5%	1,140,552	6.4%	23,024	0.1%	17,957,318	20.8%
北海道	72	19,139	1,139	20,312	731,269	94.2%	43,519	5.6%	1,299	0.2%	776,088	20.4%
青森県	19	4,257	242	4,499	188,428	94.6%	10,712	5.4%	0	0.0%	199,140	21.2%
岩手県	18	3,554	209	3,778	150,058	94.1%	8,824	5.5%	633	0.4%	159,516	18.1%
宮城県	41	9,550	269	9,823	282,307	97.2%	7,952	2.7%	118	0.0%	290,377	18.1%
秋田県	10	1,506	639	2,145	96,083	70.2%	40,768	29.8%	0	0.0%	136,851	19.1%
山形県	14	3,486	228	3,714	190,485	93.9%	12,459	6.1%	0	0.0%	202,944	26.6%
福島県	31	6,011	1,067	7,081	225,509	84.9%	40,030	15.1%	113	0.0%	265,652	19.6%
茨城県	29	8,964	403	9,403	397,507	95.3%	17,871	4.3%	1,596	0.4%	416,974	20.5%
栃木県	20	4,443	1,304	5,747	258,583	77.3%	75,893	22.7%	0	0.0%	334,475	24.3%
群馬県	25	5,388	131	5,519	264,443	97.6%	6,429	2.4%	0	0.0%	270,873	20.0%
埼玉県	58	14,031	559	14,628	681,471	95.9%	27,150	3.8%	1,846	0.3%	710,467	14.1%
千葉県	51	9,791	1,152	10,950	511,244	89.4%	60,152	10.5%	366	0.1%	571,762	13.4%
東京都	131	28,547	1,819	30,373	1,810,228	94.0%	115,347	6.0%	444	0.0%	1,926,019	21.7%
神奈川県	87	19,377	482	19,864	980,209	97.5%	24,383	2.4%	253	0.0%	1,004,844	16.1%
新潟県	35	8,221	62	8,298	301,358	99.1%	2,273	0.7%	550	0.2%	304,181	19.5%
富山県	17	4,317	113	4,476	186,139	96.4%	4,872	2.5%	1,983	1.0%	192,995	26.7%
石川県	21	5,883	581	6,464	204,224	91.0%	20,169	9.0%	0	0.0%	224,393	28.6%
福井県	14	4,108	518	4,626	142,900	88.8%	18,019	11.2%	0	0.0%	160,919	30.3%
山梨県	10	3,949	474	4,490	204,953	88.0%	24,601	10.6%	3,477	1.5%	233,031	40.1%
長野県	29	4,806	168	4,980	193,234	96.5%	6,755	3.4%	241	0.1%	200,230	14.3%
岐阜県	32	9,462	545	10,051	342,406	94.1%	19,722	5.4%	1,592	0.4%	363,721	26.0%
静岡県	37	6,663	272	6,935	375,289	96.1%	15,320	3.9%	0	0.0%	390,609	15.3%
愛知県	59	15,251	2,117	17,377	952,541	87.8%	132,223	12.2%	562	0.1%	1,085,326	21.5%
三重県	25	5,854	232	6,086	261,557	96.2%	10,366	3.8%	0	0.0%	271,922	22.0%
滋賀県	9	3,440	7	3,447	268,320	99.8%	546	0.2%	0	0.0%	268,866	28.4%
京都府	32	9,866	200	10,090	570,995	97.8%	11,575	2.0%	1,389	0.2%	583,959	32.4%
大阪府	130	24,427	1,569	26,077	1,169,302	93.7%	75,107	6.0%	3,877	0.3%	1,248,286	20.6%
兵庫県	83	12,405	942	13,355	555,385	92.9%	42,174	7.1%	358	0.1%	597,918	15.8%
奈良県	15	3,280	394	3,674	192,645	89.3%	23,141	10.7%	0	0.0%	215,786	22.3%
和歌山県	16	2,135	38	2,189	116,491	97.5%	2,073	1.7%	873	0.7%	119,437	18.0%
鳥取県	10	3,025	116	3,141	134,915	96.3%	5,174	3.7%	0	0.0%	140,089	36.1%
島根県	14	2,885	10	2,895	110,454	99.7%	383	0.3%	0	0.0%	110,837	24.4%
岡山県	27	7,481	101	7,589	343,849	98.6%	4,642	1.3%	322	0.1%	348,813	27.4%
広島県	41	8,320	497	8,817	435,481	94.4%	26,014	5.6%	0	0.0%	461,495	24.1%
山口県	25	5,626	593	6,222	250,695	90.4%	26,424	9.5%	134	0.0%	277,252	29.2%
徳島県	11	2,706	112	2,818	168,756	96.0%	6,985	4.0%	0	0.0%	175,741	33.7%
香川県	22	4,154	1,066	5,220	136,704	79.6%	35,081	20.4%	0	0.0%	171,785	26.2%
愛媛県	31	5,842	332	6,174	202,397	94.6%	11,502	5.4%	0	0.0%	213,899	22.7%
高知県	13	2,711	22	2,733	107,189	99.2%	870	0.8%	0	0.0%	108,059	21.5%
福岡県	77	13,690	1,057	14,749	637,029	92.8%	49,185	7.2%	93	0.0%	686,307	20.0%
佐賀県	17	2,356	126	2,482	88,558	94.9%	4,736	5.1%	0	0.0%	93,294	16.7%
長崎県	26	7,760	283	8,043	368,003	96.5%	13,421	3.5%	0	0.0%	381,424	40.3%
熊本県	33	6,507	324	6,831	261,069	95.3%	12,999	4.7%	0	0.0%	274,068	23.3%
大分県	27	7,795	185	7,985	251,750	97.6%	5,975	2.3%	161	0.1%	257,886	33.4%
宮崎県	24	4,846	686	5,537	159,514	87.5%	22,581	12.4%	165	0.1%	182,260	24.7%
鹿児島県	21	3,541	166	3,717	204,872	95.3%	9,604	4.5%	579	0.3%	215,055	19.5%
沖縄県	14	2,705	97	2,802	126,942	96.5%	4,552	3.5%	0	0.0%	131,494	14.2%

集計数、推計数ともに若干の接種回数不明のいる場合があるため、1回接種と2回接種の合計が計に一致しない場合がある。

推計値の人数は、小数点以下を四捨五入しているため都道府県の合計が全国と一致しない場合がある。

表18 平成17年度 65歳以上インフルエンザワクチン接種状況

	回数	接種者数(集計値)			接種者数(推計値)							接種率
		1回接種 人数	2回接種 人数	計 人数	1回接種		2回接種		不明		計 人数	
					人数	%	人数	%	人数	%		
全国	1,603	304,471	7,381	312,336	14,073,175	97.4%	351,836	2.4%	20,414	0.1%	14,445,424	56.3%
北海道	72	14,238	281	14,521	544,010	98.1%	10,737	1.9%	76	0.0%	554,823	46.0%
青森県	19	2,961	166	3,127	131,063	94.7%	7,348	5.3%	0	0.0%	138,411	42.4%
岩手県	18	4,618	50	4,668	194,982	98.9%	2,111	1.1%	0	0.0%	197,093	58.0%
宮城県	41	9,311	21	9,335	275,242	99.7%	621	0.2%	89	0.0%	275,952	58.6%
秋田県	10	1,590	9	1,599	101,442	99.4%	574	0.6%	0	0.0%	102,016	33.1%
山形県	14	4,765	25	4,790	260,373	99.5%	1,366	0.5%	0	0.0%	261,739	84.5%
福島県	31	9,771	256	10,027	366,570	97.4%	9,604	2.6%	0	0.0%	376,174	79.2%
茨城県	29	9,521	533	10,054	422,207	94.7%	23,636	5.3%	0	0.0%	445,843	77.4%
栃木県	20	4,720	330	5,058	274,704	93.3%	19,206	6.5%	466	0.2%	294,376	75.3%
群馬県	25	5,435	84	5,519	266,750	98.5%	4,123	1.5%	0	0.0%	270,873	65.0%
埼玉県	58	8,743	129	8,872	424,638	98.5%	6,265	1.5%	0	0.0%	430,904	37.2%
千葉県	51	7,864	362	8,264	410,624	95.2%	18,902	4.4%	1,984	0.5%	431,510	40.7%
東京都	131	20,286	671	20,983	1,286,380	96.7%	42,550	3.2%	1,649	0.1%	1,330,578	58.0%
神奈川県	87	14,153	158	14,319	715,947	98.8%	7,993	1.1%	405	0.1%	724,344	48.9%
新潟県	35	11,127	2	11,129	407,884	100.0%	73	0.0%	0	0.0%	407,957	70.2%
富山県	17	5,944	30	5,976	256,291	99.5%	1,294	0.5%	86	0.0%	257,671	99.7%
石川県	21	3,564	120	3,684	123,722	96.7%	4,166	3.3%	0	0.0%	127,887	52.0%
福井県	14	4,487	315	4,802	156,084	93.4%	10,958	6.6%	0	0.0%	167,041	90.0%
山梨県	10	2,976	326	3,316	154,454	89.7%	16,919	9.8%	727	0.4%	172,100	88.9%
長野県	29	5,514	22	5,536	221,701	99.6%	885	0.4%	0	0.0%	222,585	42.6%
岐阜県	32	9,309	13	9,339	336,869	99.7%	470	0.1%	615	0.2%	337,955	76.4%
静岡県	37	7,311	34	7,345	411,787	99.5%	1,915	0.5%	0	0.0%	413,702	53.1%
愛知県	59	9,701	437	10,148	605,901	95.6%	27,294	4.3%	625	0.1%	633,820	50.8%
三重県	25	4,645	15	4,660	207,539	99.7%	670	0.3%	0	0.0%	208,209	52.0%
滋賀県	9	1,751	12	1,763	136,578	99.3%	936	0.7%	0	0.0%	137,514	55.1%
京都府	32	5,281	8	5,318	305,638	99.3%	463	0.2%	1,678	0.5%	307,779	58.0%
大阪府	130	16,469	420	16,951	788,358	97.2%	20,105	2.5%	2,968	0.4%	811,431	49.7%
兵庫県	83	13,440	146	13,599	601,723	98.8%	6,537	1.1%	582	0.1%	608,842	54.9%
奈良県	15	2,548	207	2,755	149,653	92.5%	12,158	7.5%	0	0.0%	161,810	57.1%
和歌山県	16	2,017	35	2,052	110,053	98.3%	1,910	1.7%	0	0.0%	111,962	44.9%
鳥取県	10	2,358	102	2,460	105,167	95.9%	4,549	4.1%	0	0.0%	109,716	75.1%
島根県	14	3,350	5	3,355	128,257	99.9%	191	0.1%	0	0.0%	128,449	63.9%
岡山県	27	5,254	16	5,270	241,489	99.7%	735	0.3%	0	0.0%	242,225	55.3%
広島県	41	6,362	121	6,491	332,996	98.0%	6,333	1.9%	419	0.1%	339,748	56.6%
山口県	25	4,315	440	4,755	192,276	90.7%	19,606	9.3%	0	0.0%	211,883	56.8%
徳島県	11	1,199	1	1,200	74,774	99.9%	62	0.1%	0	0.0%	74,836	37.9%
香川県	22	3,999	195	4,194	131,603	95.4%	6,417	4.6%	0	0.0%	138,021	58.6%
愛媛県	31	7,010	337	7,347	242,863	95.4%	11,675	4.6%	0	0.0%	254,538	72.3%
高知県	13	2,706	3	2,709	106,991	99.9%	119	0.1%	0	0.0%	107,110	51.9%
福岡県	77	12,580	290	12,870	585,378	97.7%	13,494	2.3%	0	0.0%	598,873	60.0%
佐賀県	17	3,384	8	3,392	127,199	99.8%	301	0.2%	0	0.0%	127,499	65.0%
長崎県	26	4,733	240	4,973	224,453	95.2%	11,382	4.8%	0	0.0%	235,835	67.6%
熊本県	33	6,321	40	6,361	253,606	99.4%	1,605	0.6%	0	0.0%	255,211	58.4%
大分県	27	5,824	8	5,832	188,094	99.9%	258	0.1%	0	0.0%	188,352	64.3%
宮崎県	24	4,990	271	5,504	164,254	90.7%	8,920	4.9%	7,999	4.4%	181,173	67.0%
鹿児島県	21	3,826	29	3,855	221,361	99.2%	1,678	0.8%	0	0.0%	223,039	51.3%
沖縄県	14	2,200	58	2,259	103,243	97.4%	2,722	2.6%	47	0.0%	106,012	48.4%

集計数、推計数ともに若干の接種回数不明のいる場合があるため、1回接種と2回接種の合計が計に一致しない場合がある。

推計値の人数は、小数点以下を四捨五入しているため都道府県の合計が全国と一致しない場合がある。

表19 平成17年度 インフルエンザワクチン接種状況（全年齢）

	回数	接種者数(集計値)			接種者数(推計値)							接種率
		1回接種	2回接種	計	1回接種		2回接種		不明		計	
		人数	人数	人数	人数	%	人数	%	人数	%	人数	
全国	1,603	304,471	7,381	312,336	32,065,310	80.6%	7,662,199	19.3%	47,168	0.1%	39,774,677	31.2%
北海道	72	33,977	11,961	45,977	1,298,205	73.9%	457,010	26.0%	1,490	0.1%	1,756,705	31.3%
青森県	19	7,330	2,216	9,546	324,449	76.8%	98,087	23.2%	0	0.0%	422,536	29.4%
岩手県	18	8,771	1,377	10,164	370,331	86.3%	58,140	13.5%	676	0.2%	429,147	31.1%
宮城県	41	19,518	4,746	24,271	576,971	80.4%	140,296	19.6%	207	0.0%	717,474	30.5%
秋田県	10	3,096	2,719	5,815	197,525	53.2%	173,472	46.8%	0	0.0%	370,997	32.4%
山形県	14	8,689	703	9,392	474,792	92.5%	38,414	7.5%	0	0.0%	513,206	42.2%
福島県	31	16,325	2,795	19,159	612,451	85.2%	104,858	14.6%	1,463	0.2%	718,772	34.4%
茨城県	29	19,910	3,575	23,521	882,906	84.6%	158,533	15.2%	1,596	0.2%	1,043,035	35.1%
栃木県	20	9,582	4,055	13,645	557,672	70.2%	236,001	29.7%	466	0.1%	794,139	39.5%
群馬県	25	11,575	1,966	13,541	568,101	85.5%	96,491	14.5%	0	0.0%	664,592	32.8%
埼玉県	58	23,586	5,414	29,038	1,145,548	81.2%	262,952	18.6%	1,846	0.1%	1,410,346	20.0%
千葉県	51	18,242	5,697	23,985	952,519	76.1%	297,473	23.8%	2,402	0.2%	1,252,393	20.8%
東京都	131	49,700	11,272	61,006	3,151,587	81.5%	714,782	18.5%	2,156	0.1%	3,868,526	31.2%
神奈川県	87	34,956	7,351	42,323	1,768,291	82.6%	371,859	17.4%	809	0.0%	2,140,960	24.5%
新潟県	35	19,653	2,562	22,230	720,423	88.4%	93,916	11.5%	550	0.1%	814,888	33.6%
富山県	17	11,225	1,925	13,198	483,996	85.1%	83,001	14.6%	2,070	0.4%	569,067	51.2%
石川県	21	9,932	3,353	13,285	344,782	74.8%	116,397	25.2%	0	0.0%	461,179	39.3%
福井県	14	8,881	1,707	10,588	308,932	83.9%	59,379	16.1%	0	0.0%	368,311	44.9%
山梨県	10	6,972	2,099	9,152	361,847	76.2%	108,938	22.9%	4,204	0.9%	474,989	53.7%
長野県	29	10,493	1,646	12,145	421,891	86.4%	66,181	13.6%	241	0.0%	488,313	22.2%
岐阜県	32	19,587	3,686	23,334	708,805	83.9%	133,387	15.8%	2,207	0.3%	844,399	40.1%
静岡県	37	14,429	2,901	17,330	812,704	83.3%	163,397	16.7%	0	0.0%	976,101	25.8%
愛知県	59	26,310	9,867	36,200	1,643,260	72.7%	616,269	27.3%	1,437	0.1%	2,260,966	31.3%
三重県	25	11,003	2,894	13,897	491,614	79.2%	129,304	20.8%	0	0.0%	620,918	33.3%
滋賀県	9	5,298	1,172	6,470	413,244	81.9%	91,416	18.1%	0	0.0%	504,660	36.6%
京都府	32	15,473	1,773	17,299	895,500	89.4%	102,612	10.2%	3,067	0.3%	1,001,180	38.1%
大阪府	130	42,436	10,932	53,517	2,031,379	79.3%	523,306	20.4%	7,133	0.3%	2,561,818	29.2%
兵庫県	83	26,882	6,783	33,686	1,203,536	79.8%	303,682	20.1%	940	0.1%	1,508,159	27.1%
奈良県	15	6,415	2,452	8,867	376,774	72.3%	144,014	27.7%	0	0.0%	520,788	36.7%
和歌山県	16	4,230	877	5,123	230,799	82.6%	47,851	17.1%	873	0.3%	279,524	27.0%
鳥取県	10	5,542	1,302	6,844	247,173	81.0%	58,069	19.0%	0	0.0%	305,242	50.3%
島根県	14	6,269	361	6,630	240,013	94.6%	13,821	5.4%	0	0.0%	253,834	34.3%
岡山県	27	13,957	927	14,891	641,505	93.7%	42,608	6.2%	322	0.0%	684,434	35.1%
広島県	41	14,830	4,580	19,418	776,224	76.4%	239,724	23.6%	419	0.0%	1,016,367	35.5%
山口県	25	10,293	3,875	14,171	458,656	72.6%	172,670	27.3%	134	0.0%	631,460	42.4%
徳島県	11	3,938	612	4,550	245,588	86.5%	38,167	13.5%	0	0.0%	283,755	35.0%
香川県	22	8,408	2,014	10,422	276,700	80.7%	66,279	19.3%	0	0.0%	342,979	33.9%
愛媛県	31	13,198	2,925	16,123	457,247	81.9%	101,337	18.1%	0	0.0%	558,584	38.1%
高知県	13	5,970	683	6,653	236,045	89.7%	27,005	10.3%	0	0.0%	263,049	33.0%
福岡県	77	27,494	5,263	32,759	1,279,364	83.9%	244,900	16.1%	93	0.0%	1,524,357	30.3%
佐賀県	17	6,099	849	6,959	229,251	87.6%	31,912	12.2%	413	0.2%	261,577	30.2%
長崎県	26	13,207	3,590	16,797	626,317	78.6%	170,249	21.4%	0	0.0%	796,565	53.9%
熊本県	33	13,944	1,723	15,667	559,450	89.0%	69,129	11.0%	0	0.0%	628,579	34.2%
大分県	27	13,921	3,818	17,744	449,597	78.5%	123,307	21.5%	161	0.0%	573,065	47.5%
宮崎県	24	10,202	2,885	13,362	335,816	76.4%	94,965	21.6%	9,052	2.1%	439,833	38.2%
鹿児島県	21	7,566	2,237	9,815	437,747	77.1%	129,426	22.8%	694	0.1%	567,868	32.4%
沖縄県	14	5,067	1,006	6,074	237,787	83.4%	47,210	16.6%	47	0.0%	285,044	20.9%

年齢区分不明の接種者がいるため、年齢区分別接種者数の合計と本表は一致しない場合がある。

集計数、推計数ともに若干の接種回数不明のいる場合があるため、1回接種と2回接種の合計が計に一致しない場合がある。

推計値の人数は、小数点以下を四捨五入しているため都道府県の合計が全国と一致しない場合がある。

表20 平成18年度 1歳未満インフルエンザワクチン接種状況

	回収数	接種人数(集計値)			接種人数(推計値)								接種率
		1回接種	2回接種	計	1回接種		2回接種		不明		計		
					人数	%	人数	%	人数	%		人数	
全国	1,606	255	1,847	2,136	11,885	11.7%	88,164	86.8%	1,532	1.5%	101,582	9.6%	
北海道	75	3	209	212	110	1.4%	7,666	98.6%	0	0.0%	7,776	18.9%	
青森県	19	1	21	22	44	4.5%	930	95.5%	0	0.0%	974	9.4%	
岩手県	20	0	17	17	0	0.0%	646	100.0%	0	0.0%	646	6.1%	
宮城県	39	0	13	13	0	0.0%	404	100.0%	0	0.0%	404	2.1%	
秋田県	13	0	5	5	0	0.0%	245	100.0%	0	0.0%	245	3.2%	
山形県	15	0	10	10	0	0.0%	510	100.0%	0	0.0%	510	5.4%	
福島県	33	16	6	22	564	72.7%	211	27.3%	0	0.0%	775	4.5%	
茨城県	29	20	26	46	887	43.5%	1,153	56.5%	0	0.0%	2,040	8.4%	
栃木県	24	8	52	60	388	13.3%	2,522	86.7%	0	0.0%	2,910	16.7%	
群馬県	29	3	10	13	127	23.1%	423	76.9%	0	0.0%	550	3.2%	
埼玉県	58	14	150	166	680	8.4%	7,285	90.4%	97	1.2%	8,062	13.5%	
千葉県	55	4	36	40	194	10.0%	1,743	90.0%	0	0.0%	1,937	3.9%	
東京都	139	9	210	221	538	4.1%	12,550	95.0%	120	0.9%	13,208	14.1%	
神奈川県	89	2	101	103	99	1.9%	4,994	98.1%	0	0.0%	5,093	6.7%	
新潟県	29	0	14	14	0	0.0%	619	100.0%	0	0.0%	619	3.4%	
富山県	19	5	48	53	193	9.4%	1,852	90.6%	0	0.0%	2,045	23.0%	
石川県	18	6	24	30	243	20.0%	972	80.0%	0	0.0%	1,215	12.1%	
福井県	13	13	18	31	487	41.9%	674	58.1%	0	0.0%	1,161	16.5%	
山梨県	12	1	3	4	43	25.0%	130	75.0%	0	0.0%	173	2.4%	
長野県	27	1	6	7	43	14.3%	259	85.7%	0	0.0%	302	1.6%	
岐阜県	31	2	12	14	75	14.3%	448	85.7%	0	0.0%	523	2.9%	
静岡県	42	7	81	88	347	8.0%	4,019	92.0%	0	0.0%	4,366	13.3%	
愛知県	60	5	85	90	307	5.6%	5,220	94.4%	0	0.0%	5,528	8.1%	
三重県	28	8	51	59	319	13.6%	2,035	86.4%	0	0.0%	2,354	15.2%	
滋賀県	10	4	19	23	281	17.4%	1,334	82.6%	0	0.0%	1,615	12.2%	
京都府	30	4	23	27	247	14.8%	1,420	85.2%	0	0.0%	1,667	7.8%	
大阪府	114	17	109	126	928	13.5%	5,950	86.5%	0	0.0%	6,878	9.2%	
兵庫県	79	3	33	36	141	8.3%	1,552	91.7%	0	0.0%	1,693	3.6%	
奈良県	14	10	4	14	629	71.4%	252	28.6%	0	0.0%	881	7.9%	
和歌山県	21	0	10	10	0	0.0%	416	100.0%	0	0.0%	416	5.4%	
鳥取県	10	1	15	16	45	6.3%	669	93.8%	0	0.0%	714	14.6%	
島根県	10	0	4	4	0	0.0%	214	100.0%	0	0.0%	214	3.7%	
岡山県	26	7	8	15	334	46.7%	382	53.3%	0	0.0%	716	4.3%	
広島県	44	1	31	32	49	3.1%	1,512	96.9%	0	0.0%	1,561	6.3%	
山口県	23	2	62	65	97	3.1%	3,003	95.4%	48	1.5%	3,148	27.3%	
徳島県	10	0	6	6	0	0.0%	412	100.0%	0	0.0%	412	6.9%	
香川県	14	0	0	0	0	—	0	—	0	—	0	0.0%	
愛媛県	24	37	46	83	1,656	44.6%	2,059	55.4%	0	0.0%	3,714	32.8%	
高知県	11	4	12	16	187	25.0%	561	75.0%	0	0.0%	748	12.8%	
福岡県	82	15	59	103	655	14.6%	2,578	57.3%	1,267	28.2%	4,501	10.5%	
佐賀県	19	1	24	25	34	4.0%	807	96.0%	0	0.0%	841	11.2%	
長崎県	26	9	81	90	427	10.0%	3,841	90.0%	0	0.0%	4,268	35.5%	
熊本県	32	6	16	22	248	27.3%	662	72.7%	0	0.0%	910	5.9%	
大分県	27	1	11	12	32	8.3%	355	91.7%	0	0.0%	388	4.0%	
宮崎県	22	2	24	26	72	7.7%	862	92.3%	0	0.0%	934	9.8%	
鹿児島県	25	2	19	21	97	9.5%	923	90.5%	0	0.0%	1,021	6.9%	
沖縄県	17	1	23	24	39	4.2%	889	95.8%	0	0.0%	928	5.8%	

集計数、推計数ともに若干の接種回数不明のいる場合があるため、1回接種と2回接種の合計が計に一致しない場合がある。

推計値の人数は、小数点以下を四捨五入しているため都道府県の合計が全国と一致しない場合がある。

表21 平成18年度 1歳以上6歳未満インフルエンザワクチン接種状況

	回収数	接種者数(集計値)			接種者数(推計値)							接種率
		1回接種 人数	2回接種 人数	計 人数	1回接種		2回接種		不明		計 人数	
					人数	%	人数	%	人数	%		
全国	1,606	5,913	57,715	63,877	274,920	9.1%	2,739,174	90.5%	12,709	0.4%	3,026,803	53.1%
北海道	75	287	4,525	4,812	10,527	6.0%	165,977	94.0%	0	0.0%	176,504	78.3%
青森県	19	48	668	716	2,125	6.7%	29,568	93.3%	0	0.0%	31,692	52.5%
岩手県	20	121	381	502	4,598	24.1%	14,478	75.9%	0	0.0%	19,076	32.5%
宮城県	39	113	1,680	1,793	3,512	6.3%	52,209	93.7%	0	0.0%	55,721	53.1%
秋田県	13	113	219	332	5,546	34.0%	10,748	66.0%	0	0.0%	16,294	38.5%
山形県	15	82	209	293	4,182	28.0%	10,659	71.3%	102	0.7%	14,943	28.8%
福島県	33	188	495	683	6,626	27.5%	17,445	72.5%	0	0.0%	24,071	25.0%
茨城県	29	478	888	1,366	21,197	35.0%	39,378	65.0%	0	0.0%	60,575	44.6%
栃木県	24	304	1,160	1,464	14,744	20.8%	56,260	79.2%	0	0.0%	71,004	76.5%
群馬県	29	310	583	893	13,116	34.7%	24,667	65.3%	0	0.0%	37,783	39.9%
埼玉県	58	203	2,016	2,219	9,860	9.1%	97,915	90.9%	0	0.0%	107,775	33.5%
千葉県	55	189	2,728	2,917	9,151	6.5%	132,085	93.5%	0	0.0%	141,236	52.0%
東京都	139	343	4,765	5,109	20,499	6.7%	284,769	93.3%	60	0.0%	305,327	63.3%
神奈川県	89	155	3,391	3,547	7,665	4.4%	167,683	95.6%	49	0.0%	175,397	43.8%
新潟県	29	61	830	891	2,699	6.8%	36,720	93.2%	0	0.0%	39,419	38.4%
富山県	19	89	761	850	3,434	10.5%	29,359	89.5%	0	0.0%	32,792	66.7%
石川県	18	80	573	653	3,240	12.3%	23,207	87.7%	0	0.0%	26,447	48.6%
福井県	13	50	324	374	1,873	13.4%	12,138	86.6%	0	0.0%	14,011	36.5%
山梨県	12	7	478	485	303	1.4%	20,674	98.6%	0	0.0%	20,976	52.7%
長野県	27	50	606	662	2,159	7.6%	26,170	91.5%	259	0.9%	28,589	27.9%
岐阜県	31	209	1,277	1,486	7,807	14.1%	47,702	85.9%	0	0.0%	55,509	56.0%
静岡県	42	77	1,588	1,665	3,821	4.6%	78,795	95.4%	0	0.0%	82,616	46.9%
愛知県	60	192	3,112	3,304	11,792	5.8%	191,129	94.2%	0	0.0%	202,921	56.2%
三重県	28	112	1,637	1,749	4,468	6.4%	65,305	93.6%	0	0.0%	69,773	80.7%
滋賀県	10	164	583	749	11,513	21.9%	40,927	77.8%	140	0.3%	52,580	74.2%
京都府	30	203	799	1,002	12,532	20.3%	49,325	79.7%	0	0.0%	61,857	54.3%
大阪府	114	169	4,195	4,480	9,225	3.8%	228,995	93.6%	6,332	2.6%	244,553	60.5%
兵庫県	79	141	1,761	2,005	6,632	7.0%	82,834	87.8%	4,845	5.1%	94,311	36.3%
奈良県	14	14	1,044	1,058	881	1.3%	65,697	98.7%	0	0.0%	66,578	106.8%
和歌山県	21	13	230	245	540	5.3%	9,561	93.9%	83	0.8%	10,185	23.0%
鳥取県	10	11	475	486	491	2.3%	21,185	97.7%	0	0.0%	21,676	80.5%
島根県	10	3	201	204	161	1.5%	10,774	98.5%	0	0.0%	10,934	34.7%
岡山県	26	109	350	459	5,203	23.7%	16,706	76.3%	0	0.0%	21,908	24.4%
広島県	44	45	1,436	1,481	2,195	3.0%	70,038	97.0%	0	0.0%	72,232	54.9%
山口県	23	176	1,803	1,979	8,525	8.9%	87,328	91.1%	0	0.0%	95,852	153.0%
徳島県	10	3	148	155	206	1.9%	10,153	95.5%	274	2.6%	10,633	31.8%
香川県	14	21	368	389	1,086	5.4%	19,031	94.6%	0	0.0%	20,117	43.7%
愛媛県	24	143	1,161	1,304	6,399	11.0%	51,955	89.0%	0	0.0%	58,354	92.7%
高知県	11	24	345	369	1,121	6.5%	16,121	93.5%	0	0.0%	17,242	53.6%
福岡県	82	287	2,380	2,667	12,541	10.8%	103,994	89.2%	0	0.0%	116,535	51.3%
佐賀県	19	72	376	448	2,421	16.1%	12,645	83.9%	0	0.0%	15,067	36.4%
長崎県	26	71	1,171	1,242	3,367	5.7%	55,532	94.3%	0	0.0%	58,899	88.9%
熊本県	32	139	616	755	5,751	18.4%	25,487	81.6%	0	0.0%	31,238	37.7%
大分県	27	78	1,337	1,415	2,519	5.5%	43,180	94.5%	0	0.0%	45,699	87.7%
宮崎県	22	74	833	907	2,657	8.2%	29,912	91.8%	0	0.0%	32,570	61.8%
鹿児島県	25	46	606	662	2,236	6.9%	29,452	91.5%	486	1.5%	32,173	41.1%
沖縄県	17	46	603	651	1,778	7.1%	23,304	92.6%	77	0.3%	25,159	30.5%

集計数、推計数ともに若干の接種回数不明のいる場合があるため、1回接種と2回接種の合計が計に一致しない場合がある。

推計値の人数は、小数点以下を四捨五入しているため都道府県の合計が全国と一致しない場合がある。

表22 平成18年度 6歳以上13歳未満インフルエンザワクチン接種状況

	回収数	接種者数(集計値)			接種者数(推計値)						接種率	
		1回接種	2回接種	計	1回接種		2回接種		不明			計
		人数	人数	人数	人数	%	人数	%	人数	%		人数
全国	1,606	13,432	55,250	69,189	626,850	19.3%	2,587,360	79.9%	25,336	0.8%	3,239,546	38.8%
北海道	75	571	5,102	5,673	20,944	10.1%	187,141	89.9%	0	0.0%	208,086	60.2%
青森県	19	130	840	970	5,754	13.4%	37,181	86.6%	0	0.0%	42,935	43.8%
岩手県	20	330	454	810	12,540	40.7%	17,252	56.0%	988	3.2%	30,780	33.4%
宮城県	39	269	1,556	1,825	8,360	14.7%	48,356	85.3%	0	0.0%	56,715	36.6%
秋田県	13	98	244	342	4,810	28.7%	11,975	71.3%	0	0.0%	16,784	23.9%
山形県	15	180	213	393	9,180	45.8%	10,863	54.2%	0	0.0%	20,043	24.9%
福島県	33	346	674	1,020	12,194	33.9%	23,753	66.1%	0	0.0%	35,947	24.3%
茨城県	29	753	976	1,732	33,392	43.5%	43,281	56.4%	133	0.2%	76,805	37.9%
栃木県	24	548	934	1,482	26,578	37.0%	45,299	63.0%	0	0.0%	71,877	53.4%
群馬県	29	403	453	856	17,051	47.1%	19,167	52.9%	0	0.0%	36,218	25.9%
埼玉県	58	573	1,906	2,479	27,830	23.1%	92,572	76.9%	0	0.0%	120,402	25.6%
千葉県	55	310	1,845	2,156	15,010	14.4%	89,332	85.6%	48	0.0%	104,390	26.9%
東京都	139	743	3,660	4,419	44,404	16.8%	218,731	82.8%	956	0.4%	264,091	39.7%
神奈川県	89	440	3,709	4,149	21,758	10.6%	183,408	89.4%	0	0.0%	205,166	36.9%
新潟県	29	158	1,137	1,295	6,990	12.2%	50,302	87.8%	0	0.0%	57,293	35.6%
富山県	19	240	694	934	9,259	25.7%	26,774	74.3%	0	0.0%	36,033	50.6%
石川県	18	257	606	864	10,409	29.7%	24,543	70.1%	41	0.1%	34,992	44.3%
福井県	13	130	383	513	4,870	25.3%	14,348	74.7%	0	0.0%	19,218	33.0%
山梨県	12	92	592	684	3,979	13.5%	25,604	86.5%	0	0.0%	29,583	47.5%
長野県	27	80	810	890	3,455	9.0%	34,980	91.0%	0	0.0%	38,435	25.4%
岐阜県	31	446	1,308	1,754	16,660	25.4%	48,860	74.6%	0	0.0%	65,520	44.7%
静岡県	42	182	1,176	1,358	9,031	13.4%	58,352	86.6%	0	0.0%	67,383	26.5%
愛知県	60	476	2,564	3,048	29,234	15.6%	157,472	84.1%	491	0.3%	187,198	37.2%
三重県	28	234	1,182	1,416	9,335	16.5%	47,153	83.5%	0	0.0%	56,488	44.2%
滋賀県	10	241	554	799	16,918	30.2%	38,891	69.3%	281	0.5%	56,090	55.9%
京都府	30	119	694	813	7,346	14.6%	42,843	85.4%	0	0.0%	50,189	30.6%
大阪府	114	542	4,169	4,894	29,587	11.1%	227,576	85.2%	9,990	3.7%	267,152	46.5%
兵庫県	79	672	2,135	3,054	31,610	22.0%	100,426	69.9%	11,618	8.1%	143,654	37.9%
奈良県	14	395	502	897	24,857	44.0%	31,590	56.0%	0	0.0%	56,447	59.1%
和歌山県	21	43	388	431	1,788	10.0%	16,130	90.0%	0	0.0%	17,917	25.7%
鳥取県	10	14	541	555	624	2.5%	24,129	97.5%	0	0.0%	24,753	61.3%
島根県	10	44	201	245	2,358	18.0%	10,774	82.0%	0	0.0%	13,132	27.3%
岡山県	26	142	310	452	6,778	31.4%	14,797	68.6%	0	0.0%	21,574	16.4%
広島県	44	77	1,856	1,933	3,756	4.0%	90,522	96.0%	0	0.0%	94,278	49.2%
山口県	23	357	1,782	2,139	17,291	16.7%	86,311	83.3%	0	0.0%	103,602	109.5%
徳島県	10	9	226	235	617	3.8%	15,504	96.2%	0	0.0%	16,121	31.6%
香川県	14	78	393	471	4,034	16.6%	20,324	83.4%	0	0.0%	24,357	37.0%
愛媛県	24	330	760	1,090	14,768	30.3%	34,010	69.7%	0	0.0%	48,778	50.5%
高知県	11	178	159	337	8,317	52.8%	7,430	47.2%	0	0.0%	15,747	31.7%
福岡県	82	817	2,239	3,070	35,699	26.6%	97,833	72.9%	612	0.5%	134,144	40.3%
佐賀県	19	168	374	542	5,650	31.0%	12,578	69.0%	0	0.0%	18,228	28.7%
長崎県	26	286	918	1,204	13,563	23.8%	43,534	76.2%	0	0.0%	57,097	54.4%
熊本県	32	360	633	993	14,895	36.3%	26,190	63.7%	0	0.0%	41,085	32.4%
大分県	27	126	1,222	1,349	4,069	9.3%	39,466	90.6%	32	0.1%	43,568	55.1%
宮崎県	22	130	896	1,026	4,668	12.7%	32,175	87.3%	0	0.0%	36,843	44.9%
鹿児島県	25	247	820	1,070	12,004	23.1%	39,852	76.6%	146	0.3%	52,002	43.1%
沖縄県	17	68	460	528	2,628	12.9%	17,778	87.1%	0	0.0%	20,406	17.0%

集計数、推計数ともに若干の接種回数不明のいる場合があるため、1回接種と2回接種の合計が計に一致しない場合がある。

推計値の人数は、小数点以下を四捨五入しているため都道府県の合計が全国と一致しない場合がある。

表23 平成18年度 13歳以上65歳未満インフルエンザワクチン接種状況

	回収数	接種者数(集計値)			接種者数(推計値)							接種率
		1回接種	2回接種	計	1回接種		2回接種		不明		計	
		人数	人数	人数	人数	%	人数	%	人数	%	人数	
全国	1,606	331,637	15,391	348,793	15,794,408	95.1%	738,225	4.4%	82,241	0.5%	16,614,874	19.2%
北海道	75	21,052	755	21,833	772,187	96.4%	27,693	3.5%	954	0.1%	800,834	21.1%
青森県	19	3,889	210	4,121	172,139	94.4%	9,295	5.1%	974	0.5%	182,408	19.4%
岩手県	20	3,395	124	3,521	129,010	96.4%	4,712	3.5%	76	0.1%	133,798	15.2%
宮城県	39	8,280	135	8,488	257,317	97.5%	4,195	1.6%	2,269	0.9%	263,781	16.4%
秋田県	13	2,411	86	2,501	118,324	96.4%	4,221	3.4%	196	0.2%	122,741	17.1%
山形県	15	3,704	157	3,861	188,904	95.9%	8,007	4.1%	0	0.0%	196,911	25.8%
福島県	33	6,200	461	6,689	218,503	92.7%	16,247	6.9%	987	0.4%	235,737	17.4%
茨城県	29	7,351	387	8,564	325,979	85.8%	17,161	4.5%	36,629	9.6%	379,769	18.7%
栃木県	24	6,839	467	7,335	331,692	93.2%	22,650	6.4%	1,407	0.4%	355,748	25.8%
群馬県	29	5,372	79	5,452	227,291	98.5%	3,343	1.4%	42	0.0%	230,676	17.0%
埼玉県	58	12,511	244	12,755	607,646	98.1%	11,851	1.9%	0	0.0%	619,497	12.3%
千葉県	55	10,000	874	10,892	484,182	91.8%	42,317	8.0%	872	0.2%	527,371	12.4%
東京都	139	28,786	936	29,799	1,720,326	96.6%	55,938	3.1%	4,602	0.3%	1,780,865	20.1%
神奈川県	89	18,447	906	19,366	912,194	95.3%	44,801	4.7%	643	0.1%	957,638	15.3%
新潟県	29	6,879	27	6,921	304,336	99.4%	1,195	0.4%	664	0.2%	306,195	19.6%
富山県	19	4,854	101	5,029	187,262	96.5%	3,896	2.0%	2,855	1.5%	194,014	26.8%
石川県	18	3,308	364	3,672	133,974	90.1%	14,742	9.9%	0	0.0%	148,716	19.0%
福井県	13	3,818	173	3,992	143,028	95.6%	6,481	4.3%	37	0.0%	149,546	28.2%
山梨県	12	4,348	375	4,723	188,051	92.1%	16,219	7.9%	0	0.0%	204,270	35.2%
長野県	27	4,459	199	4,658	192,563	95.7%	8,594	4.3%	0	0.0%	201,157	14.4%
岐阜県	31	7,443	513	7,956	278,032	93.6%	19,163	6.4%	0	0.0%	297,195	21.2%
静岡県	42	7,507	350	7,859	372,490	95.5%	17,367	4.5%	99	0.0%	389,956	15.3%
愛知県	60	15,541	1,550	17,107	954,476	90.8%	95,196	9.1%	983	0.1%	1,050,655	20.9%
三重県	28	4,981	180	5,180	198,706	96.2%	7,181	3.5%	758	0.4%	206,645	16.7%
滋賀県	10	3,637	15	3,652	255,317	99.6%	1,053	0.4%	0	0.0%	256,370	27.1%
京都府	30	9,061	83	9,150	559,366	99.0%	5,124	0.9%	370	0.1%	564,860	31.4%
大阪府	114	19,895	706	20,882	1,086,023	95.3%	38,539	3.4%	15,339	1.3%	1,139,901	18.8%
兵庫県	79	12,406	1,260	13,680	583,553	90.7%	59,268	9.2%	659	0.1%	643,479	17.0%
奈良県	14	2,748	242	3,058	172,928	89.9%	15,229	7.9%	4,279	2.2%	192,436	19.9%
和歌山県	21	2,417	31	2,470	100,478	97.9%	1,289	1.3%	915	0.9%	102,681	15.5%
鳥取県	10	1,974	171	2,145	88,040	92.0%	7,627	8.0%	0	0.0%	95,667	24.6%
島根県	10	2,759	1	2,760	147,882	####	54	0.0%	0	0.0%	147,936	32.5%
岡山県	26	6,158	50	6,216	293,926	99.1%	2,387	0.8%	382	0.1%	296,694	23.3%
広島県	44	9,169	202	9,386	447,197	97.7%	9,852	2.2%	732	0.2%	457,781	23.9%
山口県	23	4,997	226	5,223	242,029	95.7%	10,946	4.3%	0	0.0%	252,975	26.7%
徳島県	10	2,713	60	2,773	186,112	97.8%	4,116	2.2%	0	0.0%	190,228	36.4%
香川県	14	2,652	941	3,593	137,146	73.8%	48,663	26.2%	0	0.0%	185,809	28.4%
愛媛県	24	4,913	65	4,982	219,857	98.6%	2,909	1.3%	179	0.1%	222,945	23.6%
高知県	11	1,373	36	1,410	64,157	97.4%	1,682	2.6%	47	0.1%	65,885	13.1%
福岡県	82	12,308	565	12,901	537,800	95.4%	24,688	4.4%	1,223	0.2%	563,711	16.5%
佐賀県	19	2,943	53	3,003	98,978	98.0%	1,782	1.8%	235	0.2%	100,996	18.1%
長崎県	26	5,719	198	5,956	271,213	96.0%	9,390	3.3%	1,850	0.7%	282,452	29.9%
熊本県	32	5,411	142	5,556	223,880	97.4%	5,875	2.6%	124	0.1%	229,880	19.5%
大分県	27	5,851	94	5,960	188,966	98.2%	3,036	1.6%	484	0.3%	192,486	24.9%
宮崎県	22	3,613	448	4,061	129,740	89.0%	16,087	11.0%	0	0.0%	145,827	19.8%
鹿児島県	25	4,985	41	5,033	242,271	99.0%	1,993	0.8%	340	0.1%	244,604	22.1%
沖縄県	17	2,560	108	2,669	98,936	95.9%	4,174	4.0%	39	0.0%	103,149	11.2%

集計数、推計数ともに若干の接種回数不明のいる場合があるため、1回接種と2回接種の合計が計に一致しない場合がある。

推計値の人数は、小数点以下を四捨五入しているため都道府県の合計が全国と一致しない場合がある。

表24 平成18年度 65歳以上インフルエンザワクチン接種状況

	回収数	接種者数(集計値)			接種者数(推計値)							接種率
		1回接種	2回接種	計	1回接種		2回接種		不明		計	
		人数	人数	人数	人数	%	人数	%	人数	%	人数	
全国	1,606	302,729	5,654	309,237	13,981,237	97.8%	267,684	1.9%	39,832	0.3%	14,288,753	55.7%
北海道	75	15,759	339	16,134	578,040	97.7%	12,435	2.1%	1,320	0.2%	591,795	49.1%
青森県	19	3,051	150	3,202	135,047	95.3%	6,639	4.7%	44	0.0%	141,731	43.4%
岩手県	20	5,116	33	5,149	194,408	99.4%	1,254	0.6%	0	0.0%	195,662	57.6%
宮城県	39	8,986	19	9,006	279,257	99.8%	590	0.2%	31	0.0%	279,879	59.5%
秋田県	13	2,548	453	3,001	125,048	84.9%	22,232	15.1%	0	0.0%	147,280	47.8%
山形県	15	4,750	53	4,806	242,250	98.8%	2,703	1.1%	153	0.1%	245,106	79.1%
福島県	33	10,003	209	10,216	352,530	97.9%	7,366	2.0%	141	0.0%	360,037	75.8%
茨城県	29	9,601	641	10,423	425,755	92.1%	28,425	6.1%	8,026	1.7%	462,206	80.2%
栃木県	24	6,921	112	7,033	335,669	98.4%	5,432	1.6%	0	0.0%	341,101	87.3%
群馬県	29	6,355	8	6,366	268,882	99.8%	338	0.1%	127	0.0%	269,348	64.6%
埼玉県	58	8,915	30	8,945	432,992	99.7%	1,457	0.3%	0	0.0%	434,449	37.5%
千葉県	55	10,403	173	10,593	503,694	98.2%	8,376	1.6%	823	0.2%	512,894	48.4%
東京都	139	17,387	547	17,986	1,039,092	96.7%	32,690	3.0%	3,108	0.3%	1,074,890	46.8%
神奈川県	89	11,899	310	12,320	588,399	96.6%	15,329	2.5%	5,489	0.9%	609,217	41.2%
新潟県	29	9,147	2	9,149	404,676	100.0%	88	0.0%	0	0.0%	404,764	69.7%
富山県	19	5,632	37	5,677	217,277	99.2%	1,427	0.7%	309	0.1%	219,013	84.8%
石川県	18	3,601	12	3,630	145,841	99.2%	486	0.3%	689	0.5%	147,015	59.8%
福井県	13	4,467	179	4,646	167,341	96.1%	6,706	3.9%	0	0.0%	174,046	93.8%
山梨県	12	2,859	333	3,194	123,652	89.5%	14,402	10.4%	87	0.1%	138,141	71.4%
長野県	27	5,327	19	5,346	230,047	99.6%	821	0.4%	0	0.0%	230,868	44.2%
岐阜県	31	6,712	9	6,733	250,726	99.7%	336	0.1%	448	0.2%	251,510	56.9%
静岡県	42	7,337	17	7,363	364,055	99.6%	844	0.2%	447	0.1%	365,345	46.9%
愛知県	60	10,818	356	11,174	664,406	96.8%	21,864	3.2%	0	0.0%	686,270	55.0%
三重県	28	5,374	10	5,388	214,384	99.7%	399	0.2%	160	0.1%	214,943	53.6%
滋賀県	10	2,559	3	2,562	179,642	99.9%	211	0.1%	0	0.0%	179,852	72.1%
京都府	30	5,836	6	5,843	360,276	99.9%	370	0.1%	62	0.0%	360,708	68.0%
大阪府	114	15,392	99	15,524	840,214	99.1%	5,404	0.6%	1,801	0.2%	847,420	51.9%
兵庫県	79	12,752	48	12,809	599,828	99.6%	2,258	0.4%	423	0.1%	602,509	54.4%
奈良県	14	2,465	184	2,691	155,119	91.6%	11,579	6.8%	2,643	1.6%	169,341	59.7%
和歌山県	21	2,825	15	2,840	117,439	99.5%	624	0.5%	0	0.0%	118,063	47.3%
鳥取県	10	2,505	94	2,599	111,723	96.4%	4,192	3.6%	0	0.0%	115,915	79.3%
島根県	10	3,353	1	3,354	179,721	100.0%	54	0.0%	0	0.0%	179,774	89.4%
岡山県	26	4,306	11	4,333	205,529	99.4%	525	0.3%	764	0.4%	206,817	47.2%
広島県	44	7,425	52	7,507	362,138	98.9%	2,536	0.7%	1,463	0.4%	366,137	61.0%
山口県	23	3,161	4	3,182	153,102	99.3%	194	0.1%	823	0.5%	154,119	41.3%
徳島県	10	990	1	991	67,914	99.9%	69	0.1%	0	0.0%	67,983	34.5%
香川県	14	2,540	122	2,662	131,354	95.4%	6,309	4.6%	0	0.0%	137,663	58.5%
愛媛県	24	6,653	103	6,805	297,722	97.8%	4,609	1.5%	2,193	0.7%	304,524	86.5%
高知県	11	2,273	2	2,275	106,211	99.9%	93	0.1%	0	0.0%	106,305	51.5%
福岡県	82	13,055	328	13,435	570,440	97.2%	14,332	2.4%	2,272	0.4%	587,044	58.8%
佐賀県	19	3,602	9	3,611	121,141	99.8%	303	0.2%	0	0.0%	121,444	61.9%
長崎県	26	3,441	192	3,678	163,183	93.6%	9,105	5.2%	2,134	1.2%	174,422	50.0%
熊本県	32	6,042	26	6,125	249,988	98.6%	1,076	0.4%	2,358	0.9%	253,422	58.0%
大分県	27	6,276	6	6,296	202,692	99.7%	194	0.1%	452	0.2%	203,337	69.4%
宮崎県	22	3,991	241	4,254	143,313	93.8%	8,654	5.7%	790	0.5%	152,757	56.5%
鹿児島県	25	5,785	19	5,806	281,151	99.6%	923	0.3%	97	0.0%	282,172	64.9%
沖縄県	17	2,534	37	2,575	97,932	98.4%	1,430	1.4%	155	0.2%	99,516	45.5%

集計数、推計数ともに若干の接種回数不明のいる場合があるため、1回接種と2回接種の合計が計に一致しない場合がある。

推計値の人数は、小数点以下を四捨五入しているため都道府県の合計が全国と一致しない場合がある。

表25 平成18年度 インフルエンザワクチン接種状況（全年齢）

	回収数	接種者数(集計値)			接種者数(推計値)						接種率	
		1回接種	2回接種	計	1回接種		2回接種		不明			計
		人数	人数	人数	人数	%	人数	%	人数	%		人数
全国	1,606	655,549	136,155	796,101	30,759,943	82.2%	6,435,616	17.2%	212,676	0.6%	37,408,234	29.4%
北海道	75	37,702	10,930	48,694	1,382,909	77.4%	400,912	22.4%	2,274	0.1%	1,786,096	31.8%
青森県	19	7,188	1,889	9,100	318,164	79.0%	83,613	20.8%	1,018	0.3%	402,795	28.0%
岩手県	20	9,089	1,009	10,126	345,382	89.8%	38,342	10.0%	1,064	0.3%	384,788	27.9%
宮城県	39	17,650	3,403	21,127	548,508	83.5%	105,755	16.1%	2,300	0.4%	656,562	27.9%
秋田県	13	5,170	1,007	6,181	253,728	83.6%	49,420	16.3%	196	0.1%	303,344	26.5%
山形県	15	8,716	642	9,363	444,516	93.1%	32,742	6.9%	255	0.1%	477,513	39.3%
福島県	33	16,764	1,846	18,642	590,804	89.9%	65,058	9.9%	1,128	0.2%	656,989	31.4%
茨城県	29	18,206	2,928	22,144	807,342	82.2%	129,842	13.2%	44,788	4.6%	981,972	33.0%
栃木県	24	15,162	2,749	17,940	735,357	84.5%	133,327	15.3%	1,407	0.2%	870,090	43.2%
群馬県	29	12,443	1,133	13,580	526,468	91.6%	47,938	8.3%	169	0.0%	574,574	28.4%
埼玉県	58	22,250	4,346	26,598	1,080,659	83.7%	211,081	16.3%	97	0.0%	1,291,837	18.4%
千葉県	55	20,910	5,805	26,977	1,012,424	77.5%	281,068	21.5%	12,686	1.0%	1,306,177	21.6%
東京都	139	47,477	10,118	57,745	2,837,348	82.2%	604,678	17.5%	8,964	0.3%	3,450,991	27.8%
神奈川県	89	30,943	8,417	39,485	1,530,114	78.4%	416,216	21.3%	6,181	0.3%	1,952,511	22.3%
新潟県	29	16,245	2,010	18,270	718,701	88.9%	88,925	11.0%	664	0.1%	808,290	33.3%
富山県	19	10,820	1,641	12,543	417,424	86.3%	63,308	13.1%	3,163	0.7%	483,896	43.6%
石川県	18	7,252	1,579	8,849	293,706	82.0%	63,950	17.8%	729	0.2%	358,385	30.5%
福井県	13	8,478	1,077	9,556	317,599	88.7%	40,346	11.3%	37	0.0%	357,982	43.7%
山梨県	12	7,307	1,781	9,090	316,028	80.4%	77,028	19.6%	87	0.0%	393,143	44.5%
長野県	27	9,922	1,640	11,568	428,483	85.8%	70,824	14.2%	259	0.1%	499,566	22.8%
岐阜県	31	14,816	3,119	17,947	553,449	82.6%	116,510	17.4%	448	0.1%	670,407	31.8%
静岡県	42	15,110	3,212	18,333	749,744	82.4%	159,376	17.5%	546	0.1%	909,666	24.0%
愛知県	60	27,039	7,692	34,755	1,660,645	77.8%	472,417	22.1%	1,474	0.1%	2,134,536	29.6%
三重県	28	10,740	3,060	13,823	428,449	77.7%	122,072	22.1%	918	0.2%	551,439	29.6%
滋賀県	10	6,605	1,174	7,785	463,671	84.8%	82,415	15.1%	421	0.1%	546,507	39.6%
京都府	30	15,223	1,605	16,835	939,767	90.4%	99,082	9.5%	432	0.0%	1,039,281	39.5%
大阪府	114	36,026	9,345	46,624	1,966,577	77.3%	510,122	20.0%	68,398	2.7%	2,545,098	29.1%
兵庫県	79	25,977	5,240	31,601	1,221,905	82.2%	246,479	16.6%	18,063	1.2%	1,486,447	26.7%
奈良県	14	5,632	1,976	7,718	354,414	73.0%	124,347	25.6%	6,922	1.4%	485,683	34.2%
和歌山県	21	5,298	674	5,996	220,245	88.4%	28,019	11.2%	998	0.4%	249,262	24.1%
鳥取県	10	4,505	1,296	5,801	200,923	77.7%	57,802	22.3%	0	0.0%	258,725	42.7%
島根県	10	6,185	408	6,593	331,516	93.8%	21,869	6.2%	0	0.0%	353,385	47.7%
岡山県	26	10,722	729	11,475	511,769	93.4%	34,796	6.4%	1,146	0.2%	547,711	28.1%
広島県	44	16,718	3,577	20,340	815,382	82.2%	174,460	17.6%	2,195	0.2%	992,037	34.7%
山口県	23	8,694	3,877	12,589	421,092	69.1%	187,782	30.8%	872	0.1%	609,745	40.9%
徳島県	10	3,731	441	4,176	255,947	89.3%	30,253	10.6%	274	0.1%	286,474	35.4%
香川県	14	5,305	1,824	7,129	274,344	74.4%	94,327	25.6%	0	0.0%	368,671	36.5%
愛媛県	24	12,076	2,135	14,264	540,401	84.7%	95,541	15.0%	2,372	0.4%	638,314	43.5%
高知県	11	3,852	554	4,407	179,993	87.4%	25,887	12.6%	47	0.0%	205,927	25.9%
福岡県	82	26,482	5,581	32,186	1,157,134	82.3%	243,862	17.3%	5,375	0.4%	1,406,371	28.0%
佐賀県	19	6,790	836	7,633	228,358	89.0%	28,116	11.0%	235	0.1%	256,710	29.6%
長崎県	26	9,526	2,560	12,170	451,752	78.3%	121,403	21.0%	3,984	0.7%	577,139	39.0%
熊本県	32	12,000	1,441	13,610	496,500	88.2%	59,621	10.6%	6,992	1.2%	563,114	30.6%
大分県	27	12,719	2,670	15,419	410,777	82.5%	86,231	17.3%	969	0.2%	497,977	41.3%
宮崎県	22	7,810	2,442	10,274	280,450	76.0%	87,690	23.8%	790	0.2%	368,930	32.0%
鹿児島県	25	11,065	1,506	12,593	537,759	87.9%	73,192	12.0%	1,069	0.2%	612,020	34.9%
沖縄県	17	5,209	1,231	6,447	201,313	80.8%	47,575	19.1%	271	0.1%	249,158	18.3%

年齢区分不明の接種者がいるため、年齢区分別接種者数の合計と本表は一致しない場合がある。

集計数、推計数ともに若干の接種回数不明のいる場合があるため、1回接種と2回接種の合計が計に一致しない場合がある。

推計値の人数は、小数点以下を四捨五入しているため都道府県の合計が全国と一致しない場合がある。

表26-1 平成12～18年度 インフルエンザワクチン接種状況総括表（1）

1歳未満

シーズン	推計接種人数								
	補正前							補正後	推計 接種率
	1回接種		2回接種		不明		合計	合計	
	人数	%	人数	%	人数	%	人数	人数	
12年度	11,762	14.6%	68,888	85.4%	46	0.1%	80,696	70,725	
13年度	12,709	16.6%	62,998	82.5%	649	0.8%	76,355	71,165	6.0%
14年度	18,990	23.2%	62,493	76.4%	275	0.3%	81,758	82,381	7.1%
15年度	18,734	16.9%	91,322	82.5%	664	0.6%	110,720	114,264	10.1%
16年度	19,248	12.3%	136,858	87.7%	0	0.0%	156,106	142,471	12.7%
17年度	18,176	13.0%	121,074	86.8%	187	0.1%	139,438	131,629	12.5%
18年度	11,885	11.7%	88,164	86.8%	1,532	1.5%	101,582	97,101	9.0%

1～6歳

シーズン	推計接種人数								
	補正前							補正後	推計 接種率
	1回接種		2回接種		不明		合計	合計	
	人数	%	人数	%	人数	%	人数	人数	
12年度	184,993	13.6%	1,176,159	86.4%	216	0.0%	1,361,368	1,193,164	
13年度	242,105	15.7%	1,292,984	83.9%	5,643	0.4%	1,540,732	1,435,998	24.3%
14年度	347,653	19.1%	1,467,482	80.6%	4,499	0.2%	1,819,634	1,833,487	31.1%
15年度	397,162	16.6%	1,975,554	82.6%	18,611	0.8%	2,391,327	2,467,873	42.1%
16年度	395,645	11.8%	2,955,185	88.2%	283	0.0%	3,351,113	3,058,411	52.9%
17年度	418,918	11.5%	3,237,482	88.5%	804	0.0%	3,657,204	3,452,400	60.5%
18年度	274,920	9.1%	2,739,174	90.5%	12,709	0.4%	3,026,803	2,893,287	51.8%

6～13歳

シーズン	推計接種人数								
	補正前							補正後	推計 接種率
	1回接種		2回接種		不明		合計	合計	
	人数	%	人数	%	人数	%	人数	人数	
12年度	141,619	18.1%	641,298	81.9%	251	0.0%	783,167	686,403	
13年度	227,606	22.7%	771,368	76.9%	4,443	0.4%	1,003,418	935,209	11.0%
14年度	370,400	27.3%	982,101	72.4%	4,505	0.3%	1,357,005	1,367,336	16.2%
15年度	533,572	26.5%	1,461,394	72.5%	20,626	1.0%	2,015,591	2,080,110	24.8%
16年度	615,291	21.5%	2,251,155	78.5%	1,369	0.0%	2,867,815	2,617,326	31.2%
17年度	758,706	21.3%	2,810,448	78.7%	612	0.0%	3,569,766	3,369,859	40.4%
18年度	626,850	19.3%	2,587,360	79.9%	25,336	0.8%	3,239,546	3,096,646	37.0%

表26-2 平成12～18年度 インフルエンザワクチン接種状況総括表（2）

13～65歳

シーズン	推計接種人数								
	補正前							補正後	推計 接種率
	1回接種		2回接種		不明		合計	合計	
	人数	%	人数	%	人数	%	人数	人数	
12年度	2,629,683	66.0%	1,354,462	34.0%	1,379	0.0%	3,985,524	3,493,089	
13年度	3,904,806	78.7%	1,030,121	20.8%	26,052	0.5%	4,960,979	4,623,747	5.2%
14年度	5,423,821	85.6%	889,020	14.0%	26,603	0.4%	6,339,444	6,387,706	7.2%
15年度	9,575,535	89.0%	1,133,296	10.5%	47,402	0.4%	10,756,234	11,100,539	12.6%
16年度	12,828,203	92.1%	1,090,234	7.8%	6,692	0.0%	13,925,129	12,708,840	14.5%
17年度	16,793,741	93.5%	1,140,552	6.4%	23,024	0.1%	17,957,318	16,951,706	19.6%
18年度	15,794,408	95.1%	738,225	4.4%	82,241	0.5%	16,614,874	15,881,973	18.4%

65歳以上

シーズン	推計接種人数								
	補正前							補正後	推計 接種率
	1回接種		2回接種		不明		合計	合計	
	人数	%	人数	%	人数	%	人数	人数	
12年度	3,172,367	73.6%	1,135,938	26.4%	1,379	0.0%	4,309,683	3,777,198	
13年度	7,721,297	93.0%	548,718	6.6%	35,440	0.4%	8,305,455	7,740,876	33.9%
14年度	8,875,947	96.8%	273,514	3.0%	18,829	0.2%	9,168,291	9,238,089	39.1%
15年度	10,970,374	96.9%	323,166	2.9%	33,065	0.3%	11,326,605	11,689,167	48.1%
16年度	12,831,259	97.7%	296,855	2.3%	11,215	0.1%	13,139,328	11,991,675	48.2%
17年度	14,073,175	97.4%	351,836	2.4%	20,414	0.1%	14,445,424	13,636,479	53.1%
18年度	13,981,237	97.8%	267,684	1.9%	39,832	0.3%	14,288,753	13,658,460	51.3%

総数

シーズン	推計接種人数								
	補正前							補正後	推計 接種率
	1回接種		2回接種		不明		合計	合計	
	人数	%	人数	%	人数	%	人数	人数	
12年度	6,156,393	58.4%	4,385,816	41.6%	4,456	0.0%	10,546,664	9,243,563	
13年度	12,184,019	76.2%	3,721,629	23.3%	91,275	0.6%	15,996,923	14,909,503	11.7%
14年度	15,078,316	79.8%	3,686,635	19.5%	125,988	0.7%	18,890,940	19,034,756	14.9%
15年度	21,565,010	80.8%	4,993,677	18.7%	120,664	0.5%	26,679,352	27,533,354	21.6%
16年度	26,704,443	79.8%	6,737,422	20.1%	23,716	0.1%	33,465,581	30,542,533	23.9%
17年度	32,065,310	80.6%	7,662,199	19.3%	47,168	0.1%	39,774,677	37,547,290	29.4%
18年度	30,759,943	82.2%	6,435,616	17.2%	212,676	0.6%	37,408,234	35,758,114	28.0%

注：総数には年齢不詳も含むため、世代別の合計に一致しない

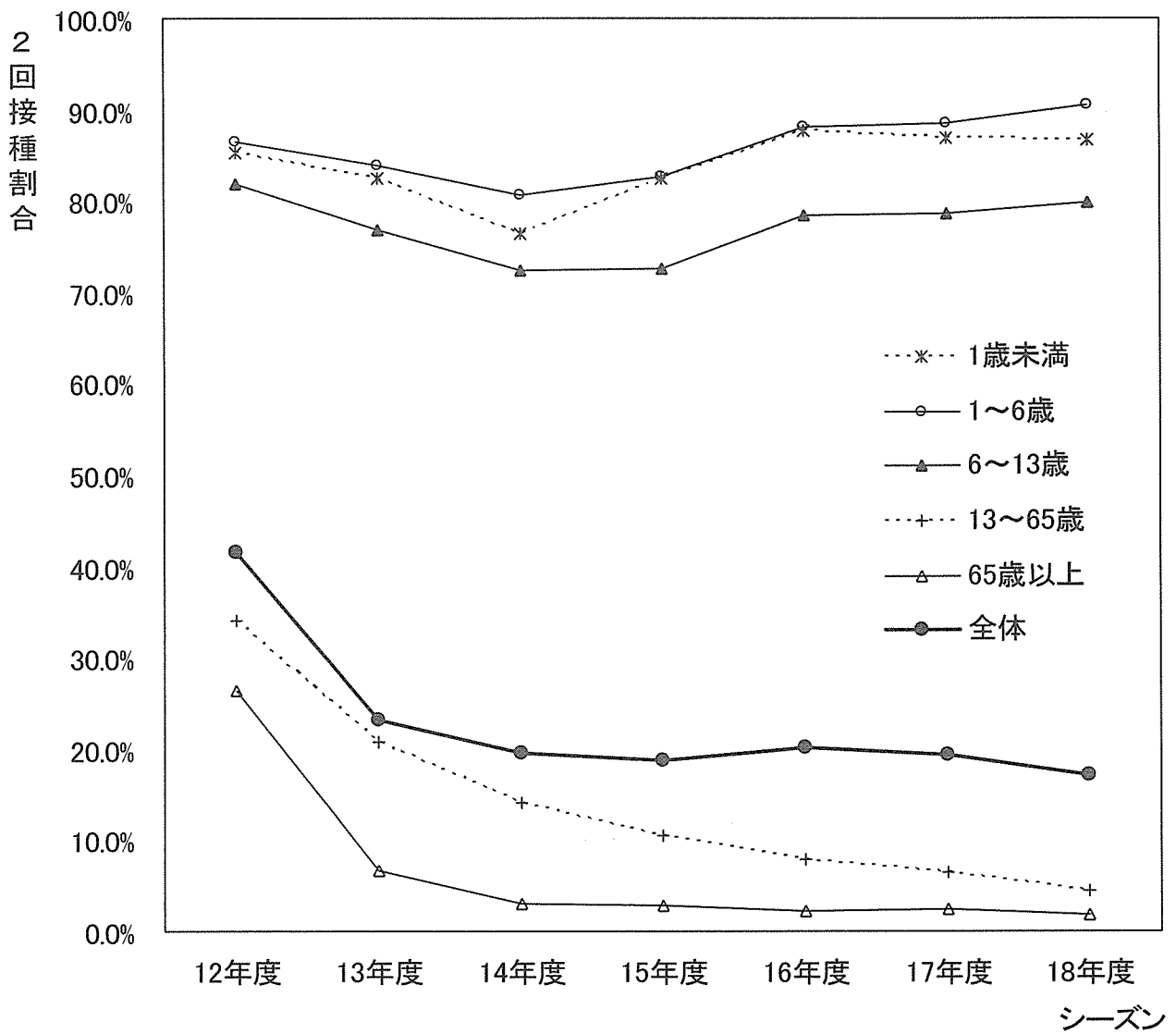


図1 インフルエンザワクチン2回接種割合の年次推移

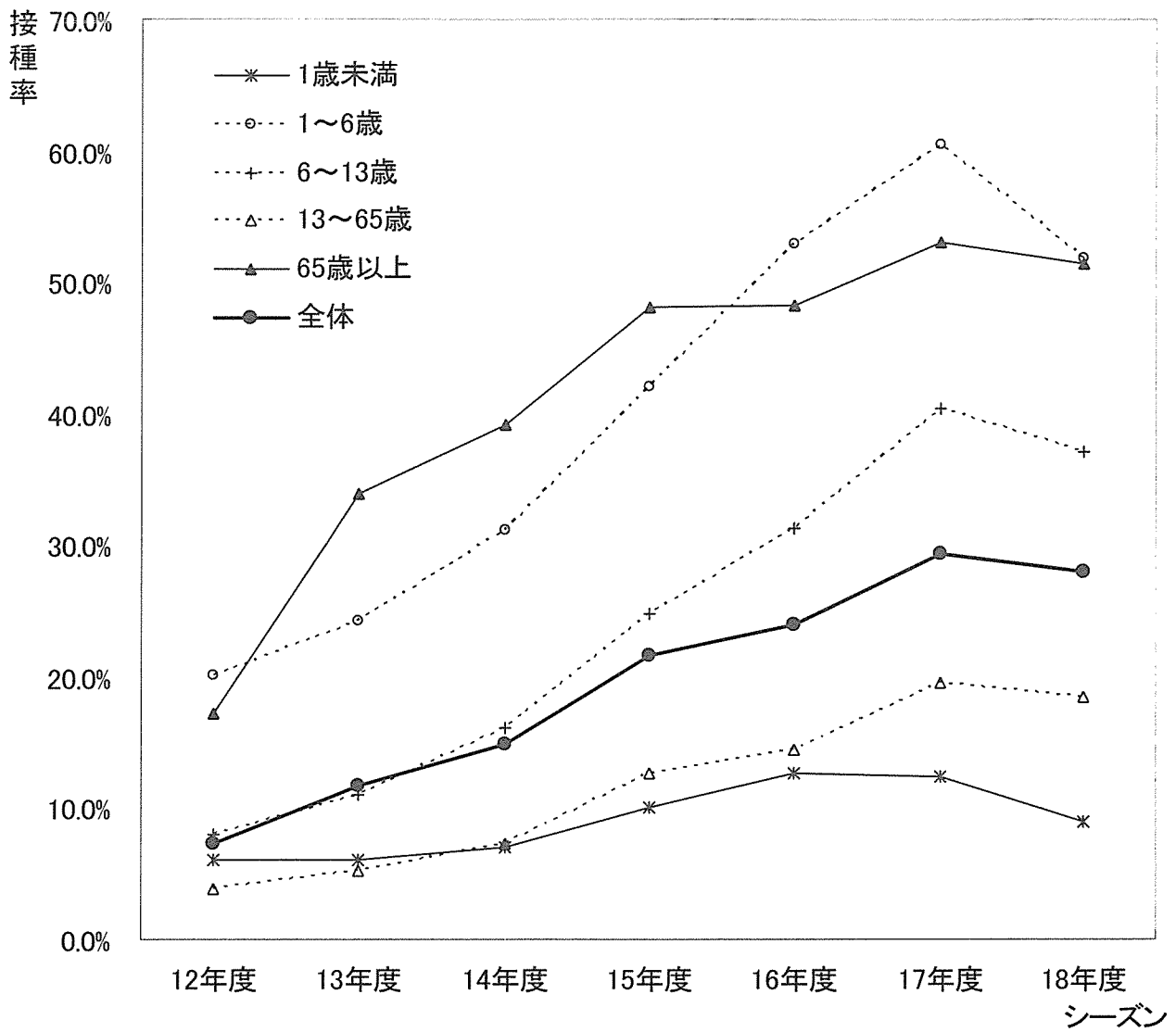


図2 インフルエンザワクチン推計接種率の年次推移