

本調査票返送時（本シーズン終了後）に、下記の質問1～質問3にご回答ください。

質問1. 18年度（本シーズン）のワクチン準備本数、及び実際に使用した本数（実績）をご記入ください。

本シーズン実績	1mLバイアル	0.5mLバイアル・シリンジ
18年度（本シーズン）ワクチン準備本数 〔実際に購入したワクチン）＋（市町村より 支給されたワクチン等）全て含みます。〕	本	本
18年度（本シーズン）ワクチン使用本数	本	本

質問2. 19年度（次シーズン）の接種見込み人数を下記の欄にご記入ください。

1歳未満	人
1歳以上6歳未満	人
6歳以上13歳未満	人
13歳以上65歳未満	人
65歳以上	人
計	人

質問3. ワクチンの在庫状況についてお答え下さい。該当する番号に○をつけてください。

1) 昨シーズン (17年12月末現在で)

1. 接種希望 (見込み) 者に対して、在庫が不足した。
2. 接種希望 (見込み) 者に対して、在庫に余裕があった。
(必要以上の在庫を返品した場合や、ちょうどよかった場合も含む。)

2) 本シーズン (18年12月末現在で)

1. 接種希望 (見込み) 者に対して、在庫が不足した。
2. 接種希望 (見込み) 者に対して、在庫に余裕があった。
(必要以上の在庫を返品した場合や、ちょうどよかった場合も含む。)

インフルエンザワクチン接種状況リスト

- ・記入に当たっては別添の「インフルエンザワクチン接種状況リストの記入の手引き」をご熟読の上、本シーズン中、インフルエンザワクチンを接種する度にご記入ください。

貴施設名

／ 頁中

接種日 (期間)	年齢区分 (該当の数字1つに○をつける)	対象者区分 (該当の数字1つに○をつける)	接種方法 (該当の数字1つに○をつける)	人数	集計用欄
平成 年 月 日 平成 年 月 日	1: 1歳未満 2: 1歳以上～6歳未満 3: 6歳以上～13歳未満 4: 13歳以上～65歳未満 5: 65歳以上	1: 外来患者 2: 入院患者 3: 施設入所者・通所者 4: 医療従事者・施設従事者 5: 1～4以外	1: 1回接種 2: 2回接種の1回目 3: 2回接種の2回目		
平成 年 月 日 平成 年 月 日	1: 1歳未満 2: 1歳以上～6歳未満 3: 6歳以上～13歳未満 4: 13歳以上～65歳未満 5: 65歳以上	1: 外来患者 2: 入院患者 3: 施設入所者・通所者 4: 医療従事者・施設従事者 5: 1～4以外	1: 1回接種 2: 2回接種の1回目 3: 2回接種の2回目		
平成 年 月 日 平成 年 月 日	1: 1歳未満 2: 1歳以上～6歳未満 3: 6歳以上～13歳未満 4: 13歳以上～65歳未満 5: 65歳以上	1: 外来患者 2: 入院患者 3: 施設入所者・通所者 4: 医療従事者・施設従事者 5: 1～4以外	1: 1回接種 2: 2回接種の1回目 3: 2回接種の2回目		
平成 年 月 日 平成 年 月 日	1: 1歳未満 2: 1歳以上～6歳未満 3: 6歳以上～13歳未満 4: 13歳以上～65歳未満 5: 65歳以上	1: 外来患者 2: 入院患者 3: 施設入所者・通所者 4: 医療従事者・施設従事者 5: 1～4以外	1: 1回接種 2: 2回接種の1回目 3: 2回接種の2回目		
平成 年 月 日 平成 年 月 日	1: 1歳未満 2: 1歳以上～6歳未満 3: 6歳以上～13歳未満 4: 13歳以上～65歳未満 5: 65歳以上	1: 外来患者 2: 入院患者 3: 施設入所者・通所者 4: 医療従事者・施設従事者 5: 1～4以外	1: 1回接種 2: 2回接種の1回目 3: 2回接種の2回目		
平成 年 月 日 平成 年 月 日	1: 1歳未満 2: 1歳以上～6歳未満 3: 6歳以上～13歳未満 4: 13歳以上～65歳未満 5: 65歳以上	1: 外来患者 2: 入院患者 3: 施設入所者・通所者 4: 医療従事者・施設従事者 5: 1～4以外	1: 1回接種 2: 2回接種の1回目 3: 2回接種の2回目		

インフルエンザワクチン接種状況リストが不足する場合は、必要数をご請求ください。

請 求 先

〒343-8540 埼玉県越谷市三野宮820番地

埼玉県立大学保健医療福祉学部 三浦 宜彦

TEL&FAX : 048 (973) 4325

e-mail : kango-d@spu.ac.jp

お手数でなければ、コピーにご記入頂いても結構です。

分担研究報告書

医療機関調査の解析Ⅰ ―ワクチン接種の現況―

分担研究者 渡辺 由美 高崎健康福祉大学 教授

研究要旨 インフルエンザワクチン接種の実態を把握することを目的として、都道府県を層として無作為に抽出した4,874施設を対象に、平成18年度のインフルエンザワクチン接種状況調査を実施した。その結果、同年度におけるわが国の医療機関等のワクチン購入本数は2139万本、使用本数は1965万本と推定された。ワクチン接種率は、1歳未満9.4%、1歳以上6歳未満54.2%、6歳以上13歳未満38.8%、13歳以上65歳未満19.3%、65歳以上53.7%で、世代間格差がみられ、全体では29.3%と推定された。ただし、厚生労働省の集計による同年度のワクチン使用量は1878万本とされており、これらの値は4.6%程度過大に推定している可能性がある。そのため、年齢区分別接種率はそれぞれ9.0%、51.8%、37.0%、18.4%、51.3%で、全体の接種率は28.0%程度とみられる。また、13歳未満では2回接種割合が8～9割程度であるのに対して、13歳以上では1回接種割合が95%以上で、特に65歳以上ではほとんどが1回接種であった。

キーワード：インフルエンザ、ワクチン、接種率

A. 研究目的

インフルエンザワクチン（以下「ワクチン」）接種の実態を把握し、今後のワクチンの需要を予測することを目的として、医療機関等を対象としたワクチン接種状況および需要見込の調査を行ったが、本分担研究においては、接種の現況として、18年度ワクチン購入本数、使用本数、接種者数、接種回数割合および接種率についての推計を行った。

B. 研究方法

1. データの収集

（社）日本医薬品卸業連合会の協力を得て、全国の同連合会加盟の医薬品卸売業者が15年度に1本以上を供給した医療機関、老人保健施設および福祉施設（以下医療機関等という）75,997施設の中から、都道府県を層として無作為に抽出した4,874施設（抽出率6.4%）を対象にワクチンの購入本数、使用本数、年齢区分・

接種回数別接種状況、年齢区分別次年度予測接種者数を調査した。

2. 分析方法

本分担研究においては、18年度のワクチン接種状況について分析を行った。

ワクチン購入本数、使用本数および接種者数の推計にあたっては、都道府県別に集計した数を母数に対する回収率で除して都道府県別推計数を求め、これを合計したものを18年度の全国の推計値とした。接種者数については、年齢区分・接種回数別に求め、年齢区分別に接種回数割合および接種率の推計を行った。

接種率の算出にあたっては、年齢（各歳）別の人口が必要となるため、都道府県別接種率には17年国勢調査の都道府県・年齢（各歳）別総人口を用いた。全国の接種率の算出にあたっては、人口推計による18年10月1日現在推計人口の年齢（各歳）別総人口を用いたが、都道府県別接種率の表中には、比較のため、17年国勢調査の年齢（各歳）別総人口により算出した接種率を掲載した。

ところで、本調査による使用本数の回答から推定される全国の使用本数と厚生労働省による使用量の集計数には、例年、若干の差異が生じている。これは、本調査における回答施設の偏りに起因するものと推察される。そこで、最終的な18年度の接種状況の推定にあたっては、この偏りについての補正を行った。

（倫理面への配慮）

医療機関等に記入を依頼した接種状況リストには、被接種者の年齢区分、対象者区分（入院患者、外来患者、施設入所者・通所者、医療従

事者・施設従事者等の別）、接種方法、接種日の記入のみを求め、氏名をはじめとする個人が特定される情報の記入は求めなかった。

C. 研究結果

1. 回収数、回収率

表1は調査対象数、回収数、回収率である。

回収率を全国で見ると33.0%で、都道府県別には滋賀県の21.3%から宮城県の50.0%であった。また、母数に対する回収率は2.1%で、都道府県別には滋賀県の1.4%から宮城県の3.2%であった。

2. 購入本数・使用本数

表2は回答のあった医療機関等のワクチン購入本数と使用本数を都道府県別に集計し、母数に対する回収率から全国値の推計を行ったものである。なお、本数による値は、すべて1mlバイアル換算で表示している。

購入本数の集計数の全国合計は、450,111本であった。全国推計値は、21,390,585本で、都道府県別には佐賀県の133,013本から東京都の2,103,942本までであった。

使用本数の集計数の全国合計は、414,057本であった。全国推計値は、19,646,635本で、都道府県別には高知県の110,744本から東京都の1,895,430本までであった。

なお、厚生労働省による使用本数の集計数によれば、18年度の使用本数は1878万本とされており、本調査による推計値は、4.6%程度過大に推計している可能性がある。

3. 接種状況

表3～表7は年齢区分ごとの都道府県別の接

種状況、表 8 は全年齢をまとめた都道府県別接種状況である。これらの表の接種率はすべて 17 年国勢調査人口によるものである。

1 歳未満では、全国推計値で 1 回接種の接種者数が 11,885 人、2 回接種の接種者数が 88,164 人で、合計 101,582 人（若干の接種回数不明を含む、以下同様）となっており、86.8%が 2 回接種となっていた。接種率を全国でみると 9.6%で、都道府県別には香川県の 0.0%から長崎県 35.5%に分布していた。

1～6 歳では、全国推計値で 1 回接種の接種者数が 274,920 人、2 回接種の接種者数が 2,739,174 人で、合計 3,026,803 人となっており、90.5%が 2 回接種となっていた。接種率を全国でみると 53.1%で、都道府県別には和歌山県の 23.0%から山口県の 153.0%に分布していた。

6～13 歳では、全国推計値で 1 回接種の接種者数が 626,850 人、2 回接種の接種者数が 2,587,360 人で、合計 3,239,546 人となっており、79.9%が 2 回接種となっていた。接種率を全国でみると 38.8%で、都道府県別には岡山県の 16.4%から山口県の 109.5%に分布していた。

13～65 歳では、全国推計値で 1 回接種の接種者数が 15,794,408 人、2 回接種の接種者数が 738,225 人で、合計 16,614,874 人となっており、4.4%が 2 回接種となっていた。接種率を全国でみると 19.2%で、都道府県別には沖縄県の 11.2%から徳島県の 36.4%に分布していた。

65 歳以上では、全国推計値で 1 回接種の接種者数が 13,981,237 人、2 回接種の接種者数が 267,684 人、合計 14,288,753 人となっており、1.9%が 2 回接種となっていた。接種率を全国でみると 55.7%で、都道府県別には徳島県の 34.5%から福井県の 93.8%に分布していた。

全年齢では、全国推計値で 1 回接種の接種者数が 30,759,943 人、2 回接種の接種者数が 6,435,616 人、合計 37,408,234 人となっており、17.2%が 2 回接種となっていた。接種率を全国でみると 29.4%で、都道府県別には沖縄県の 18.3%から島根県の 47.7%に分布していた。

上記における接種率の推定は、都道府県・年齢（各歳）別総人口が必要であるため、17 年度国勢調査人口によって算出したが、全国の接種率については、改めて 18 年推計人口による接種率を表 9 に示す。

推定された 18 年度の接種者数に基づく接種率は、1 歳未満が 9.4%、1～6 歳 54.2%、6～13 歳が 38.8%、13～65 歳が 19.3%、65 歳以上が 53.7%、全年齢が 29.3%となっていた。ただし、上述のように本調査における接種者数の推計値は 4.6%程度過大に推計している可能性がある。そのため、本調査による使用本数の推計値と厚生労働省調べによる使用量の推計値の比により、接種者数の補正を行い、接種率の計算を行ったところ、最終的に 1 歳未満が 9.0%、1～6 歳 51.8%、6～13 歳が 37.0%、13～65 歳が 18.4%、65 歳以上が 51.3%、全年齢が 28.0%となっていた。

D. 考察

厚生労働省の調べによると 18 年度のワクチン使用量は約 1878 万本とされているが、本研究の同年の使用本数の推計値は、約 1965 万本であった。これは、本研究における回答医療機関等がワクチン接種に対して積極的で、平均的な医療機関等よりも多く接種しているためであると推察される。したがって、今年度の接種者数等の推計値は、4.6%ほど過大に推計している可能

性がある。本研究は12年度より継続して行われているが、厚生労働省調べの使用量に対する本研究における使用本数推計値の比でみると、表10に示すとおり、今年度の偏りは特に大きなものというわけではない。しかしながら年によっては、10%程度の偏りの見られることもある。

本研究における12年度以降の世代別接種者数を表10から推定される当該年の偏りの程度で補正をすると図1のとおりである。なお、偏りは年齢区分にかかわらず一様であると仮定している。

増加し続けていた接種者数であるが、18年度は12年度以降初めて減少に転じた。割合としてはそれほど大きなものではないが、人数としては約179万人の減少であった。接種率そのものは高くないものの、人口の多い13～65歳で107万人減少しており、1～6歳においても56万人と比較的大きな減少がみられた。

図2は、この接種者数に対して、それぞれの当該年次の国勢調査または人口推計による人口を用いて接種率を求めたものである。

全体では1.4ポイントの減少にすぎないが、1～6歳では8.7ポイントも減少しており、他の世代に比較して、減少幅が大きくなっていた。この世代については、ここ数年、急激に接種率が上昇していただけに、今後の動向が注目される。

世代別の接種回数割合については、特に大きな変化はみられていない(図3)

E. 結論

1. ワクチン接種率は全体では29.3%と推定されたが、回答施設の偏りを考慮すると28.0%程度と推定される。

2. 世代別接種率は1歳未満が9.0%、1～6歳51.8%、6～13歳が37.0%、13～65歳が18.4%、65歳以上が51.3%となっており、世代間格差がみられた。
3. 本調査開始以来、初めて使用量が減少したが、接種者数、接種率についても同様であった。接種者数としては、13～65歳での減少が大きく、接種率としては1～6歳の低下が目立っていた。
4. 接種回数については、13歳未満ではいずれの世代でも2回接種が8～9割程度、13歳以上ではほとんどが1回接種であり、昨年と比べて、特に大きな変化はなかった。

F. 健康危機情報

なし

G. 研究発表

1. 発表論文

- 1) 延原弘章, 渡辺由美, 三浦宜彦, 中井清人: 2006/07年シーズンにおけるインフルエンザワクチンの需要予測. 厚生指標, 54巻掲載予定, 2007

2. 学会発表

- 1) 延原弘章, 渡辺由美, 三浦宜彦: インフルエンザワクチンの接種状況と需要予測5-第1報 06/07年シーズン接種状況- 第65回日本公衆衛生学会総会, 2006.10 (日本公衛誌53(10)特別付録: 277, 2006)
- 2) 三浦宜彦, 渡辺由美, 延原弘章: インフルエンザワクチンの接種状況と需要予測5-第2報 06/07年シーズン需要予測- 第65回日本公衆衛生学会総会, 2006.10 (日本公衛誌

53(10) 特別付録：277, 2006)

H. 知的財産権の出願・登録状況

なし

表 1 都道府県別回収率

	医療機関等 母数	調査対象 医療機関等数	回収 医療機関等数	回収率 (%)	回収数／母数 (%)
全 国	75,997	4,874	1,609	33.0%	2.12%
北海道	2,751	177	75	42.4%	2.73%
青森県	841	54	19	35.2%	2.26%
岩手県	760	50	20	40.0%	2.63%
宮城県	1,212	78	39	50.0%	3.22%
秋田県	638	40	13	32.5%	2.04%
山形県	765	45	15	33.3%	1.96%
福島県	1,163	74	33	44.6%	2.84%
茨城県	1,286	85	29	34.1%	2.26%
栃木県	1,164	73	24	32.9%	2.06%
群馬県	1,227	78	29	37.2%	2.36%
埼玉県	2,817	181	59	32.6%	2.09%
千葉県	2,663	174	56	32.2%	2.10%
東京都	8,307	521	139	26.7%	1.67%
神奈川県	4,401	280	89	31.8%	2.02%
新潟県	1,283	84	29	34.5%	2.26%
富山県	733	45	19	42.2%	2.59%
石川県	729	47	18	38.3%	2.47%
福井県	487	31	13	41.9%	2.67%
山梨県	519	32	12	37.5%	2.31%
長野県	1,166	76	27	35.5%	2.32%
岐阜県	1,158	76	31	40.8%	2.68%
静岡県	2,084	137	42	30.7%	2.02%
愛知県	3,685	242	60	24.8%	1.63%
三重県	1,117	70	28	40.0%	2.51%
滋賀県	702	47	10	21.3%	1.42%
京都府	1,852	120	30	25.0%	1.62%
大阪府	6,223	403	114	28.3%	1.83%
兵庫県	3,716	231	79	34.2%	2.13%
奈良県	881	56	14	25.0%	1.59%
和歌山県	873	56	21	37.5%	2.41%
鳥取県	446	29	10	34.5%	2.24%
島根県	536	35	10	28.6%	1.87%
岡山県	1,241	79	26	32.9%	2.10%
広島県	2,146	140	44	31.4%	2.05%
山口県	1,114	73	23	31.5%	2.06%
徳島県	686	42	10	23.8%	1.46%
香川県	724	46	14	30.4%	1.93%
愛媛県	1,074	70	24	34.3%	2.23%
高知県	514	34	11	32.4%	2.14%
福岡県	3,583	227	82	36.1%	2.29%
佐賀県	639	42	19	45.2%	2.97%
長崎県	1,233	78	26	33.3%	2.11%
熊本県	1,324	88	32	36.4%	2.42%
大分県	872	56	27	48.2%	3.10%
宮崎県	790	49	23	46.9%	2.91%
鹿児島県	1,215	80	25	31.3%	2.06%
沖縄県	657	43	17	39.5%	2.59%

表2 インフルエンザワクチン購入本数・使用本数

	医療機関等母数	購入本数			使用本数		
		回収数	集計数	推計数	回収数	集計数	推計数
全国	75,997	1,595	450,111	21,390,585	1,595	414,057	19,646,635
北海道	2,751	75	26,979	989,590	75	25,568	937,816
青森県	841	19	5,411	239,508	19	4,945	218,881
岩手県	760	18	5,592	236,107	18	4,857	205,052
宮城県	1,212	39	11,377	353,562	39	10,545	327,691
秋田県	638	13	3,697	181,413	13	3,492	171,352
山形県	765	15	5,113	260,763	15	4,880	248,855
福島県	1,163	33	10,523	370,856	33	9,280	327,050
茨城県	1,286	29	12,397	549,743	29	11,477	508,923
栃木県	1,164	24	9,743	472,536	24	8,504	412,420
群馬県	1,227	29	7,788	329,513	29	7,094	300,150
埼玉県	2,817	59	15,560	742,900	59	14,614	697,757
千葉県	2,663	56	15,100	718,035	56	14,370	683,321
東京都	8,307	139	35,205	2,103,942	139	31,716	1,895,430
神奈川県	4,401	87	20,466	1,035,272	87	19,327	977,654
新潟県	1,283	29	9,997	442,259	29	9,791	433,167
富山県	733	19	7,397	285,368	19	6,759	260,755
石川県	729	17	4,442	190,483	17	4,125	176,868
福井県	487	13	5,651	211,695	13	5,251	196,711
山梨県	519	12	5,149	222,694	12	4,731	204,616
長野県	1,166	27	6,562	283,381	27	6,159	265,956
岐阜県	1,158	31	10,561	394,486	31	9,501	354,908
静岡県	2,084	42	10,264	509,265	42	8,818	437,541
愛知県	3,685	57	19,536	1,262,953	57	17,618	1,138,988
三重県	1,117	27	7,680	317,704	27	6,944	287,255
滋賀県	702	10	4,436	311,407	10	4,150	291,295
京都府	1,852	29	10,354	661,228	29	9,229	589,383
大阪府	6,223	113	26,761	1,473,750	113	23,931	1,317,899
兵庫県	3,716	78	17,998	857,443	78	16,717	796,391
奈良県	881	14	4,369	274,903	14	3,963	249,354
和歌山県	873	21	3,500	145,500	21	3,293	136,874
鳥取県	446	10	3,489	155,609	10	3,414	152,264
島根県	536	10	4,112	220,403	10	4,021	215,526
岡山県	1,241	26	6,473	308,961	26	5,887	280,991
広島県	2,146	44	11,366	554,351	44	10,511	512,650
山口県	1,114	22	6,199	313,895	22	5,996	303,590
徳島県	686	10	2,515	172,529	10	2,288	156,923
香川県	724	14	4,466	230,956	14	3,796	196,307
愛媛県	1,074	23	7,380	344,591	23	7,064	329,835
高知県	514	11	2,854	133,360	11	2,370	110,744
福岡県	3,583	82	17,883	781,400	82	16,333	713,672
佐賀県	639	19	3,955	133,013	19	3,691	124,134
長崎県	1,233	26	6,763	320,722	26	6,458	306,258
熊本県	1,324	32	7,623	315,381	32	7,057	291,983
大分県	872	27	8,152	263,263	27	7,663	247,470
宮崎県	790	23	5,626	193,241	23	5,387	185,032
鹿児島県	1,215	25	7,061	343,165	25	6,415	311,745
沖縄県	657	17	4,593	177,487	17	4,068	157,197

集計数は0.5mlバイアルを1mlバイアルに換算して本数を算出し、小数点以下を四捨五入している。

そのため都道府県の合計が全国と一致しない場合がある。

推計数は小数点以下を四捨五入しているため都道府県の合計が全国と一致しない場合がある。

表3 1歳未満インフルエンザワクチン接種状況

	回収数	接種人数(集計値)			接種人数(推計値)					接種率
		1回接種	2回接種	計	1回接種		2回接種		人数	
					人数	%	人数	%		
全国	1,606	255	1,847	2,136	11,885	11.7%	88,164	86.8%	101,582	9.6%
北海道	75	3	209	212	110	1.4%	7,666	98.6%	7,776	18.9%
青森県	19	1	21	22	44	4.5%	930	95.5%	974	9.4%
岩手県	20	0	17	17	0	0.0%	646	100.0%	646	6.1%
宮城県	39	0	13	13	0	0.0%	404	100.0%	404	2.1%
秋田県	13	0	5	5	0	0.0%	245	100.0%	245	3.2%
山形県	15	0	10	10	0	0.0%	510	100.0%	510	5.4%
福島県	33	16	6	22	564	72.7%	211	27.3%	775	4.5%
茨城県	29	20	26	46	887	43.5%	1,153	56.5%	2,040	8.4%
栃木県	24	8	52	60	388	13.3%	2,522	86.7%	2,910	16.7%
群馬県	29	3	10	13	127	23.1%	423	76.9%	550	3.2%
埼玉県	58	14	150	166	680	8.4%	7,285	90.4%	8,062	13.5%
千葉県	55	4	36	40	194	10.0%	1,743	90.0%	1,937	3.9%
東京都	139	9	210	221	538	4.1%	12,550	95.0%	13,208	14.1%
神奈川県	89	2	101	103	99	1.9%	4,994	98.1%	5,093	6.7%
新潟県	29	0	14	14	0	0.0%	619	100.0%	619	3.4%
富山県	19	5	48	53	193	9.4%	1,852	90.6%	2,045	23.0%
石川県	18	6	24	30	243	20.0%	972	80.0%	1,215	12.1%
福井県	13	13	18	31	487	41.9%	674	58.1%	1,161	16.5%
山梨県	12	1	3	4	43	25.0%	130	75.0%	173	2.4%
長野県	27	1	6	7	43	14.3%	259	85.7%	302	1.6%
岐阜県	31	2	12	14	75	14.3%	448	85.7%	523	2.9%
静岡県	42	7	81	88	347	8.0%	4,019	92.0%	4,366	13.3%
愛知県	60	5	85	90	307	5.6%	5,220	94.4%	5,528	8.1%
三重県	28	8	51	59	319	13.6%	2,035	86.4%	2,354	15.2%
滋賀県	10	4	19	23	281	17.4%	1,334	82.6%	1,615	12.2%
京都府	30	4	23	27	247	14.8%	1,420	85.2%	1,667	7.8%
大阪府	114	17	109	126	928	13.5%	5,950	86.5%	6,878	9.2%
兵庫県	79	3	33	36	141	8.3%	1,552	91.7%	1,693	3.6%
奈良県	14	10	4	14	629	71.4%	252	28.6%	881	7.9%
和歌山県	21	0	10	10	0	0.0%	416	100.0%	416	5.4%
鳥取県	10	1	15	16	45	6.3%	669	93.8%	714	14.6%
島根県	10	0	4	4	0	0.0%	214	100.0%	214	3.7%
岡山県	26	7	8	15	334	46.7%	382	53.3%	716	4.3%
広島県	44	1	31	32	49	3.1%	1,512	96.9%	1,561	6.3%
山口県	23	2	62	65	97	3.1%	3,003	95.4%	3,148	27.3%
徳島県	10	0	6	6	0	0.0%	412	100.0%	412	6.9%
香川県	14	0	0	0	0	0.0%	0	0.0%	0	0.0%
愛媛県	24	37	46	83	1,656	44.6%	2,059	55.4%	3,714	32.8%
高知県	11	4	12	16	187	25.0%	561	75.0%	748	12.8%
福岡県	82	15	59	103	655	14.6%	2,578	57.3%	4,501	10.5%
佐賀県	19	1	24	25	34	4.0%	807	96.0%	841	11.2%
長崎県	26	9	81	90	427	10.0%	3,841	90.0%	4,268	35.5%
熊本県	32	6	16	22	248	27.3%	662	72.7%	910	5.9%
大分県	27	1	11	12	32	8.3%	355	91.7%	388	4.0%
宮崎県	22	2	24	26	72	7.7%	862	92.3%	934	9.8%
鹿児島県	25	2	19	21	97	9.5%	923	90.5%	1,021	6.9%
沖縄県	17	1	23	24	39	4.2%	889	95.8%	928	5.8%

集計数、推計数ともに若干の接種回数不明のいる場合があるため、1回接種と2回接種の合計が計に一致しない場合がある。
推計値の人数は、小数点以下を四捨五入しているため都道府県の合計が全国と一致しない場合がある。

表4 1歳以上6歳未満インフルエンザワクチン接種状況

	回収数	接種者数(集計値)			接種者数(推計値)						接種率
		1回接種	2回接種	計	1回接種		2回接種		計		
		人数	人数	人数	人数	%	人数	%	人数		
全国	1,606	5,913	57,715	63,877	274,920	9.1%	2,739,174	90.5%	3,026,803	53.1%	
北海道	75	287	4,525	4,812	10,527	6.0%	165,977	94.0%	176,504	78.3%	
青森県	19	48	668	716	2,125	6.7%	29,568	93.3%	31,692	52.5%	
岩手県	20	121	381	502	4,598	24.1%	14,478	75.9%	19,076	32.5%	
宮城県	39	113	1,680	1,793	3,512	6.3%	52,209	93.7%	55,721	53.1%	
秋田県	13	113	219	332	5,546	34.0%	10,748	66.0%	16,294	38.5%	
山形県	15	82	209	293	4,182	28.0%	10,659	71.3%	14,943	28.8%	
福島県	33	188	495	683	6,626	27.5%	17,445	72.5%	24,071	25.0%	
茨城県	29	478	888	1,366	21,197	35.0%	39,378	65.0%	60,575	44.6%	
栃木県	24	304	1,160	1,464	14,744	20.8%	56,260	79.2%	71,004	76.5%	
群馬県	29	310	583	893	13,116	34.7%	24,667	65.3%	37,783	39.9%	
埼玉県	58	203	2,016	2,219	9,860	9.1%	97,915	90.9%	107,775	33.5%	
千葉県	55	189	2,728	2,917	9,151	6.5%	132,085	93.5%	141,236	52.0%	
東京都	139	343	4,765	5,109	20,499	6.7%	284,769	93.3%	305,327	63.3%	
神奈川県	89	155	3,391	3,547	7,665	4.4%	167,683	95.6%	175,397	43.8%	
新潟県	29	61	830	891	2,699	6.8%	36,720	93.2%	39,419	38.4%	
富山県	19	89	761	850	3,434	10.5%	29,359	89.5%	32,792	66.7%	
石川県	18	80	573	653	3,240	12.3%	23,207	87.7%	26,447	48.6%	
福井県	13	50	324	374	1,873	13.4%	12,138	86.6%	14,011	36.5%	
山梨県	12	7	478	485	303	1.4%	20,674	98.6%	20,976	52.7%	
長野県	27	50	606	662	2,159	7.6%	26,170	91.5%	28,589	27.9%	
岐阜県	31	209	1,277	1,486	7,807	14.1%	47,702	85.9%	55,509	56.0%	
静岡県	42	77	1,588	1,665	3,821	4.6%	78,795	95.4%	82,616	46.9%	
愛知県	60	192	3,112	3,304	11,792	5.8%	191,129	94.2%	202,921	56.2%	
三重県	28	112	1,637	1,749	4,468	6.4%	65,305	93.6%	69,773	80.7%	
滋賀県	10	164	583	749	11,513	21.9%	40,927	77.8%	52,580	74.2%	
京都府	30	203	799	1,002	12,532	20.3%	49,325	79.7%	61,857	54.3%	
大阪府	114	169	4,195	4,480	9,225	3.8%	228,995	93.6%	244,553	60.5%	
兵庫県	79	141	1,761	2,005	6,632	7.0%	82,834	87.8%	94,311	36.3%	
奈良県	14	14	1,044	1,058	881	1.3%	65,697	98.7%	66,578	106.8%	
和歌山県	21	13	230	245	540	5.3%	9,561	93.9%	10,185	23.0%	
鳥取県	10	11	475	486	491	2.3%	21,185	97.7%	21,676	80.5%	
島根県	10	3	201	204	161	1.5%	10,774	98.5%	10,934	34.7%	
岡山県	26	109	350	459	5,203	23.7%	16,706	76.3%	21,908	24.4%	
広島県	44	45	1,436	1,481	2,195	3.0%	70,038	97.0%	72,232	54.9%	
山口県	23	176	1,803	1,979	8,525	8.9%	87,328	91.1%	95,852	153.0%	
徳島県	10	3	148	155	206	1.9%	10,153	95.5%	10,633	31.8%	
香川県	14	21	368	389	1,086	5.4%	19,031	94.6%	20,117	43.7%	
愛媛県	24	143	1,161	1,304	6,399	11.0%	51,955	89.0%	58,354	92.7%	
高知県	11	24	345	369	1,121	6.5%	16,121	93.5%	17,242	53.6%	
福岡県	82	287	2,380	2,667	12,541	10.8%	103,994	89.2%	116,535	51.3%	
佐賀県	19	72	376	448	2,421	16.1%	12,645	83.9%	15,067	36.4%	
長崎県	26	71	1,171	1,242	3,367	5.7%	55,532	94.3%	58,899	88.9%	
熊本県	32	139	616	755	5,751	18.4%	25,487	81.6%	31,238	37.7%	
大分県	27	78	1,337	1,415	2,519	5.5%	43,180	94.5%	45,699	87.7%	
宮崎県	22	74	833	907	2,657	8.2%	29,912	91.8%	32,570	61.8%	
鹿児島県	25	46	606	662	2,236	6.9%	29,452	91.5%	32,173	41.1%	
沖縄県	17	46	603	651	1,778	7.1%	23,304	92.6%	25,159	30.5%	

集計数、推計数ともに若干の接種回数不明のいる場合があるため、1回接種と2回接種の合計が計に一致しない場合がある。
推計値の人数は、小数点以下を四捨五入しているため都道府県の合計が全国と一致しない場合がある。

表5 6歳以上13歳未満インフルエンザワクチン接種状況

	回収数	接種者数(集計値)			接種者数(推計値)					接種率
		1回接種	2回接種	計	1回接種		2回接種		計	
		人数	人数	人数	人数	%	人数	%	人数	
全国	1,606	13,432	55,250	69,189	626,850	19.3%	2,587,360	79.9%	3,239,546	38.8%
北海道	75	571	5,102	5,673	20,944	10.1%	187,141	89.9%	208,086	60.2%
青森県	19	130	840	970	5,754	13.4%	37,181	86.6%	42,935	43.8%
岩手県	20	330	454	810	12,540	40.7%	17,252	56.0%	30,780	33.4%
宮城県	39	269	1,556	1,825	8,360	14.7%	48,356	85.3%	56,715	36.6%
秋田県	13	98	244	342	4,810	28.7%	11,975	71.3%	16,784	23.9%
山形県	15	180	213	393	9,180	45.8%	10,863	54.2%	20,043	24.9%
福島県	33	346	674	1,020	12,194	33.9%	23,753	66.1%	35,947	24.3%
茨城県	29	753	976	1,732	33,392	43.5%	43,281	56.4%	76,805	37.9%
栃木県	24	548	934	1,482	26,578	37.0%	45,299	63.0%	71,877	53.4%
群馬県	29	403	453	856	17,051	47.1%	19,167	52.9%	36,218	25.9%
埼玉県	58	573	1,906	2,479	27,830	23.1%	92,572	76.9%	120,402	25.6%
千葉県	55	310	1,845	2,156	15,010	14.4%	89,332	85.6%	104,390	26.9%
東京都	139	743	3,660	4,419	44,404	16.8%	218,731	82.8%	264,091	39.7%
神奈川県	89	440	3,709	4,149	21,758	10.6%	183,408	89.4%	205,166	36.9%
新潟県	29	158	1,137	1,295	6,990	12.2%	50,302	87.8%	57,293	35.6%
富山県	19	240	694	934	9,259	25.7%	26,774	74.3%	36,033	50.6%
石川県	18	257	606	864	10,409	29.7%	24,543	70.1%	34,992	44.3%
福井県	13	130	383	513	4,870	25.3%	14,348	74.7%	19,218	33.0%
山梨県	12	92	592	684	3,979	13.5%	25,604	86.5%	29,583	47.5%
長野県	27	80	810	890	3,455	9.0%	34,980	91.0%	38,435	25.4%
岐阜県	31	446	1,308	1,754	16,660	25.4%	48,860	74.6%	65,520	44.7%
静岡県	42	182	1,176	1,358	9,031	13.4%	58,352	86.6%	67,383	26.5%
愛知県	60	476	2,564	3,048	29,234	15.6%	157,472	84.1%	187,198	37.2%
三重県	28	234	1,182	1,416	9,335	16.5%	47,153	83.5%	56,488	44.2%
滋賀県	10	241	554	799	16,918	30.2%	38,891	69.3%	56,090	55.9%
京都府	30	119	694	813	7,346	14.6%	42,843	85.4%	50,189	30.6%
大阪府	114	542	4,169	4,894	29,587	11.1%	227,576	85.2%	267,152	46.5%
兵庫県	79	672	2,135	3,054	31,610	22.0%	100,426	69.9%	143,654	37.9%
奈良県	14	395	502	897	24,857	44.0%	31,590	56.0%	56,447	59.1%
和歌山県	21	43	388	431	1,788	10.0%	16,130	90.0%	17,917	25.7%
鳥取県	10	14	541	555	624	2.5%	24,129	97.5%	24,753	61.3%
島根県	10	44	201	245	2,358	18.0%	10,774	82.0%	13,132	27.3%
岡山県	26	142	310	452	6,778	31.4%	14,797	68.6%	21,574	16.4%
広島県	44	77	1,856	1,933	3,756	4.0%	90,522	96.0%	94,278	49.2%
山口県	23	357	1,782	2,139	17,291	16.7%	86,311	83.3%	103,602	109.5%
徳島県	10	9	226	235	617	3.8%	15,504	96.2%	16,121	31.6%
香川県	14	78	393	471	4,034	16.6%	20,324	83.4%	24,357	37.0%
愛媛県	24	330	760	1,090	14,768	30.3%	34,010	69.7%	48,778	50.5%
高知県	11	178	159	337	8,317	52.8%	7,430	47.2%	15,747	31.7%
福岡県	82	817	2,239	3,070	35,699	26.6%	97,833	72.9%	134,144	40.3%
佐賀県	19	168	374	542	5,650	31.0%	12,578	69.0%	18,228	28.7%
長崎県	26	286	918	1,204	13,563	23.8%	43,534	76.2%	57,097	54.4%
熊本県	32	360	633	993	14,895	36.3%	26,190	63.7%	41,085	32.4%
大分県	27	126	1,222	1,349	4,069	9.3%	39,466	90.6%	43,568	55.1%
宮崎県	22	130	896	1,026	4,668	12.7%	32,175	87.3%	36,843	44.9%
鹿児島県	25	247	820	1,070	12,004	23.1%	39,852	76.6%	52,002	43.1%
沖縄県	17	68	460	528	2,628	12.9%	17,778	87.1%	20,406	17.0%

集計数、推計数ともに若干の接種回数不明のいる場合があるため、1回接種と2回接種の合計が計に一致しない場合がある。

推計値の人数は、小数点以下を四捨五入しているため都道府県の合計が全国と一致しない場合がある。

表6 13歳以上65歳未満インフルエンザワクチン接種状況

	回収数	接種者数(集計値)			接種者数(推計値)					接種率
		1回接種	2回接種	計	1回接種		2回接種		計	
		人数	人数	人数	人数	%	人数	%	人数	
全国	1,606	331,637	15,391	348,793	15,794,408	95.1%	738,225	4.4%	16,614,874	19.2%
北海道	75	21,052	755	21,833	772,187	96.4%	27,693	3.5%	800,834	21.1%
青森県	19	3,889	210	4,121	172,139	94.4%	9,295	5.1%	182,408	19.4%
岩手県	20	3,395	124	3,521	129,010	96.4%	4,712	3.5%	133,798	15.2%
宮城県	39	8,280	135	8,488	257,317	97.5%	4,195	1.6%	263,781	16.4%
秋田県	13	2,411	86	2,501	118,324	96.4%	4,221	3.4%	122,741	17.1%
山形県	15	3,704	157	3,861	188,904	95.9%	8,007	4.1%	196,911	25.8%
福島県	33	6,200	461	6,689	218,503	92.7%	16,247	6.9%	235,737	17.4%
茨城県	29	7,351	387	8,564	325,979	85.8%	17,161	4.5%	379,769	18.7%
栃木県	24	6,839	467	7,335	331,692	93.2%	22,650	6.4%	355,748	25.8%
群馬県	29	5,372	79	5,452	227,291	98.5%	3,343	1.4%	230,676	17.0%
埼玉県	58	12,511	244	12,755	607,646	98.1%	11,851	1.9%	619,497	12.3%
千葉県	55	10,000	874	10,892	484,182	91.8%	42,317	8.0%	527,371	12.4%
東京都	139	28,786	936	29,799	1,720,326	96.6%	55,938	3.1%	1,780,865	20.1%
神奈川県	89	18,447	906	19,366	912,194	95.3%	44,801	4.7%	957,638	15.3%
新潟県	29	6,879	27	6,921	304,336	99.4%	1,195	0.4%	306,195	19.6%
富山県	19	4,854	101	5,029	187,262	96.5%	3,896	2.0%	194,014	26.8%
石川県	18	3,308	364	3,672	133,974	90.1%	14,742	9.9%	148,716	19.0%
福井県	13	3,818	173	3,992	143,028	95.6%	6,481	4.3%	149,546	28.2%
山梨県	12	4,348	375	4,723	188,051	92.1%	16,219	7.9%	204,270	35.2%
長野県	27	4,459	199	4,658	192,563	95.7%	8,594	4.3%	201,157	14.4%
岐阜県	31	7,443	513	7,956	278,032	93.6%	19,163	6.4%	297,195	21.2%
静岡県	42	7,507	350	7,859	372,490	95.5%	17,367	4.5%	389,956	15.3%
愛知県	60	15,541	1,550	17,107	954,476	90.8%	95,196	9.1%	1,050,655	20.9%
三重県	28	4,981	180	5,180	198,706	96.2%	7,181	3.5%	206,645	16.7%
滋賀県	10	3,637	15	3,652	255,317	99.6%	1,053	0.4%	256,370	27.1%
京都府	30	9,061	83	9,150	559,366	99.0%	5,124	0.9%	564,860	31.4%
大阪府	114	19,895	706	20,882	1,086,023	95.3%	38,539	3.4%	1,139,901	18.8%
兵庫県	79	12,406	1,260	13,680	583,553	90.7%	59,268	9.2%	643,479	17.0%
奈良県	14	2,748	242	3,058	172,928	89.9%	15,229	7.9%	192,436	19.9%
和歌山県	21	2,417	31	2,470	100,478	97.9%	1,289	1.3%	102,681	15.5%
鳥取県	10	1,974	171	2,145	88,040	92.0%	7,627	8.0%	95,667	24.6%
島根県	10	2,759	1	2,760	147,882	####	54	0.0%	147,936	32.5%
岡山県	26	6,158	50	6,216	293,926	99.1%	2,387	0.8%	296,694	23.3%
広島県	44	9,169	202	9,386	447,197	97.7%	9,852	2.2%	457,781	23.9%
山口県	23	4,997	226	5,223	242,029	95.7%	10,946	4.3%	252,975	26.7%
徳島県	10	2,713	60	2,773	186,112	97.8%	4,116	2.2%	190,228	36.4%
香川県	14	2,652	941	3,593	137,146	73.8%	48,663	26.2%	185,809	28.4%
愛媛県	24	4,913	65	4,982	219,857	98.6%	2,909	1.3%	222,945	23.6%
高知県	11	1,373	36	1,410	64,157	97.4%	1,682	2.6%	65,885	13.1%
福岡県	82	12,308	565	12,901	537,800	95.4%	24,688	4.4%	563,711	16.5%
佐賀県	19	2,943	53	3,003	98,978	98.0%	1,782	1.8%	100,996	18.1%
長崎県	26	5,719	198	5,956	271,213	96.0%	9,390	3.3%	282,452	29.9%
熊本県	32	5,411	142	5,556	223,880	97.4%	5,875	2.6%	229,880	19.5%
大分県	27	5,851	94	5,960	188,966	98.2%	3,036	1.6%	192,486	24.9%
宮崎県	22	3,613	448	4,061	129,740	89.0%	16,087	11.0%	145,827	19.8%
鹿児島県	25	4,985	41	5,033	242,271	99.0%	1,993	0.8%	244,604	22.1%
沖縄県	17	2,560	108	2,669	98,936	95.9%	4,174	4.0%	103,149	11.2%

集計数、推計数ともに若干の接種回数不明のいる場合があるため、1回接種と2回接種の合計が計に一致しない場合がある。
推計値の人数は、小数点以下を四捨五入しているため都道府県の合計が全国と一致しない場合がある。

表7 65歳以上インフルエンザワクチン接種状況

	回収数	接種者数(集計値)			接種者数(推計値)					接種率
		1回接種	2回接種	計	1回接種		2回接種		計	
		人数	人数	人数	人数	%	人数	%	人数	
全国	1,606	302,729	5,654	309,237	13,981,237	97.8%	267,684	1.9%	14,288,753	55.7%
北海道	75	15,759	339	16,134	578,040	97.7%	12,435	2.1%	591,795	49.1%
青森県	19	3,051	150	3,202	135,047	95.3%	6,639	4.7%	141,731	43.4%
岩手県	20	5,116	33	5,149	194,408	99.4%	1,254	0.6%	195,662	57.6%
宮城県	39	8,986	19	9,006	279,257	99.8%	590	0.2%	279,879	59.5%
秋田県	13	2,548	453	3,001	125,048	84.9%	22,232	15.1%	147,280	47.8%
山形県	15	4,750	53	4,806	242,250	98.8%	2,703	1.1%	245,106	79.1%
福島県	33	10,003	209	10,216	352,530	97.9%	7,366	2.0%	360,037	75.8%
茨城県	29	9,601	641	10,423	425,755	92.1%	28,425	6.1%	462,206	80.2%
栃木県	24	6,921	112	7,033	335,669	98.4%	5,432	1.6%	341,101	87.3%
群馬県	29	6,355	8	6,366	268,882	99.8%	338	0.1%	269,348	64.6%
埼玉県	58	8,915	30	8,945	432,992	99.7%	1,457	0.3%	434,449	37.5%
千葉県	55	10,403	173	10,593	503,694	98.2%	8,376	1.6%	512,894	48.4%
東京都	139	17,387	547	17,986	1,039,092	96.7%	32,690	3.0%	1,074,890	46.8%
神奈川県	89	11,899	310	12,320	588,399	96.6%	15,329	2.5%	609,217	41.2%
新潟県	29	9,147	2	9,149	404,676	100.0%	88	0.0%	404,764	69.7%
富山県	19	5,632	37	5,677	217,277	99.2%	1,427	0.7%	219,013	84.8%
石川県	18	3,601	12	3,630	145,841	99.2%	486	0.3%	147,015	59.8%
福井県	13	4,467	179	4,646	167,341	96.1%	6,706	3.9%	174,046	93.8%
山梨県	12	2,859	333	3,194	123,652	89.5%	14,402	10.4%	138,141	71.4%
長野県	27	5,327	19	5,346	230,047	99.6%	821	0.4%	230,868	44.2%
岐阜県	31	6,712	9	6,733	250,726	99.7%	336	0.1%	251,510	56.9%
静岡県	42	7,337	17	7,363	364,055	99.6%	844	0.2%	365,345	46.9%
愛知県	60	10,818	356	11,174	664,406	96.8%	21,864	3.2%	686,270	55.0%
三重県	28	5,374	10	5,388	214,384	99.7%	399	0.2%	214,943	53.6%
滋賀県	10	2,559	3	2,562	179,642	99.9%	211	0.1%	179,852	72.1%
京都府	30	5,836	6	5,843	360,276	99.9%	370	0.1%	360,708	68.0%
大阪府	114	15,392	99	15,524	840,214	99.1%	5,404	0.6%	847,420	51.9%
兵庫県	79	12,752	48	12,809	599,828	99.6%	2,258	0.4%	602,509	54.4%
奈良県	14	2,465	184	2,691	155,119	91.6%	11,579	6.8%	169,341	59.7%
和歌山県	21	2,825	15	2,840	117,439	99.5%	624	0.5%	118,063	47.3%
鳥取県	10	2,505	94	2,599	111,723	96.4%	4,192	3.6%	115,915	79.3%
島根県	10	3,353	1	3,354	179,721	100.0%	54	0.0%	179,774	89.4%
岡山県	26	4,306	11	4,333	205,529	99.4%	525	0.3%	206,817	47.2%
広島県	44	7,425	52	7,507	362,138	98.9%	2,536	0.7%	366,137	61.0%
山口県	23	3,161	4	3,182	153,102	99.3%	194	0.1%	154,119	41.3%
徳島県	10	990	1	991	67,914	99.9%	69	0.1%	67,983	34.5%
香川県	14	2,540	122	2,662	131,354	95.4%	6,309	4.6%	137,663	58.5%
愛媛県	24	6,653	103	6,805	297,722	97.8%	4,609	1.5%	304,524	86.5%
高知県	11	2,273	2	2,275	106,211	99.9%	93	0.1%	106,305	51.5%
福岡県	82	13,055	328	13,435	570,440	97.2%	14,332	2.4%	587,044	58.8%
佐賀県	19	3,602	9	3,611	121,141	99.8%	303	0.2%	121,444	61.9%
長崎県	26	3,441	192	3,678	163,183	93.6%	9,105	5.2%	174,422	50.0%
熊本県	32	6,042	26	6,125	249,988	98.6%	1,076	0.4%	253,422	58.0%
大分県	27	6,276	6	6,296	202,692	99.7%	194	0.1%	203,337	69.4%
宮崎県	22	3,991	241	4,254	143,313	93.8%	8,654	5.7%	152,757	56.5%
鹿児島県	25	5,785	19	5,806	281,151	99.6%	923	0.3%	282,172	64.9%
沖縄県	17	2,534	37	2,575	97,932	98.4%	1,430	1.4%	99,516	45.5%

集計数、推計数ともに若干の接種回数不明のいる場合があるため、1回接種と2回接種の合計が計に一致しない場合がある。
推計値の人数は、小数点以下を四捨五入しているため都道府県の合計が全国と一致しない場合がある。

表8 インフルエンザワクチン接種状況（全年齢）

	回収数	接種者数(集計値)			接種者数(推計値)					接種率
		1回接種	2回接種	計	1回接種		2回接種		計	
		人数	人数	人数	人数	%	人数	%	人数	
全国	1,606	655,549	136,155	796,101	30,759,943	82.2%	6,435,616	17.2%	37,408,234	29.4%
北海道	75	37,702	10,930	48,694	1,382,909	77.4%	400,912	22.4%	1,786,096	31.8%
青森県	19	7,188	1,889	9,100	318,164	79.0%	83,613	20.8%	402,795	28.0%
岩手県	20	9,089	1,009	10,126	345,382	89.8%	38,342	10.0%	384,788	27.9%
宮城県	39	17,650	3,403	21,127	548,508	83.5%	105,755	16.1%	656,562	27.9%
秋田県	13	5,170	1,007	6,181	253,728	83.6%	49,420	16.3%	303,344	26.5%
山形県	15	8,716	642	9,363	444,516	93.1%	32,742	6.9%	477,513	39.3%
福島県	33	16,764	1,846	18,642	590,804	89.9%	65,058	9.9%	656,989	31.4%
茨城県	29	18,206	2,928	22,144	807,342	82.2%	129,842	13.2%	981,972	33.0%
栃木県	24	15,162	2,749	17,940	735,357	84.5%	133,327	15.3%	870,090	43.2%
群馬県	29	12,443	1,133	13,580	526,468	91.6%	47,938	8.3%	574,574	28.4%
埼玉県	58	22,250	4,346	26,598	1,080,659	83.7%	211,081	16.3%	1,291,837	18.4%
千葉県	55	20,910	5,805	26,977	1,012,424	77.5%	281,068	21.5%	1,306,177	21.6%
東京都	139	47,477	10,118	57,745	2,837,348	82.2%	604,678	17.5%	3,450,991	27.8%
神奈川県	89	30,943	8,417	39,485	1,530,114	78.4%	416,216	21.3%	1,952,511	22.3%
新潟県	29	16,245	2,010	18,270	718,701	88.9%	88,925	11.0%	808,290	33.3%
富山県	19	10,820	1,641	12,543	417,424	86.3%	63,308	13.1%	483,896	43.6%
石川県	18	7,252	1,579	8,849	293,706	82.0%	63,950	17.8%	358,385	30.5%
福井県	13	8,478	1,077	9,556	317,599	88.7%	40,346	11.3%	357,982	43.7%
山梨県	12	7,307	1,781	9,090	316,028	80.4%	77,028	19.6%	393,143	44.5%
長野県	27	9,922	1,640	11,568	428,483	85.8%	70,824	14.2%	499,566	22.8%
岐阜県	31	14,816	3,119	17,947	553,449	82.6%	116,510	17.4%	670,407	31.8%
静岡県	42	15,110	3,212	18,333	749,744	82.4%	159,376	17.5%	909,666	24.0%
愛知県	60	27,039	7,692	34,755	1,660,645	77.8%	472,417	22.1%	2,134,536	29.6%
三重県	28	10,740	3,060	13,823	428,449	77.7%	122,072	22.1%	551,439	29.6%
滋賀県	10	6,605	1,174	7,785	463,671	84.8%	82,415	15.1%	546,507	39.6%
京都府	30	15,223	1,605	16,835	939,767	90.4%	99,082	9.5%	1,039,281	39.5%
大阪府	114	36,026	9,345	46,624	1,966,577	77.3%	510,122	20.0%	2,545,098	29.1%
兵庫県	79	25,977	5,240	31,601	1,221,905	82.2%	246,479	16.6%	1,486,447	26.7%
奈良県	14	5,632	1,976	7,718	354,414	73.0%	124,347	25.6%	485,683	34.2%
和歌山県	21	5,298	674	5,996	220,245	88.4%	28,019	11.2%	249,262	24.1%
鳥取県	10	4,505	1,296	5,801	200,923	77.7%	57,802	22.3%	258,725	42.7%
島根県	10	6,185	408	6,593	331,516	93.8%	21,869	6.2%	353,385	47.7%
岡山県	26	10,722	729	11,475	511,769	93.4%	34,796	6.4%	547,711	28.1%
広島県	44	16,718	3,577	20,340	815,382	82.2%	174,460	17.6%	992,037	34.7%
山口県	23	8,694	3,877	12,589	421,092	69.1%	187,782	30.8%	609,745	40.9%
徳島県	10	3,731	441	4,176	255,947	89.3%	30,253	10.6%	286,474	35.4%
香川県	14	5,305	1,824	7,129	274,344	74.4%	94,327	25.6%	368,671	36.5%
愛媛県	24	12,076	2,135	14,264	540,401	84.7%	95,541	15.0%	638,314	43.5%
高知県	11	3,852	554	4,407	179,993	87.4%	25,887	12.6%	205,927	25.9%
福岡県	82	26,482	5,581	32,186	1,157,134	82.3%	243,862	17.3%	1,406,371	28.0%
佐賀県	19	6,790	836	7,633	228,358	89.0%	28,116	11.0%	256,710	29.6%
長崎県	26	9,526	2,560	12,170	451,752	78.3%	121,403	21.0%	577,139	39.0%
熊本県	32	12,000	1,441	13,610	496,500	88.2%	59,621	10.6%	563,114	30.6%
大分県	27	12,719	2,670	15,419	410,777	82.5%	86,231	17.3%	497,977	41.3%
宮崎県	22	7,810	2,442	10,274	280,450	76.0%	87,690	23.8%	368,930	32.0%
鹿児島県	25	11,065	1,506	12,593	537,759	87.9%	73,192	12.0%	612,020	34.9%
沖縄県	17	5,209	1,231	6,447	201,313	80.8%	47,575	19.1%	249,158	18.3%

年齢区分不明の接種者がいるため、年齢区分別接種者数の合計と本表は一致しない場合がある。

集計数、推計数ともに若干の接種回数不明のいる場合があるため、1回接種と2回接種の合計が計に一致しない場合がある。

推計値の人数は、小数点以下を四捨五入しているため都道府県の合計が全国と一致しない場合がある。

表9 18年度人口推計による接種率

年齢区分	補正前		補正後	
	接種者数	接種率*	接種者数	接種率
1歳未満	101,582	9.4%	97,101	9.0%
1～6歳	3,026,803	54.2%	2,893,287	51.8%
6～13歳	3,239,546	38.8%	3,096,646	37.0%
13～65歳	16,614,874	19.3%	15,881,973	18.4%
65歳以上	14,288,753	53.7%	13,658,460	51.3%
総数	37,408,234	29.3%	35,758,114	28.0%

*18年推計人口によるため、表3～8の接種率とは異なる場合がある。

表10 使用量から推定される偏り

	12年度	13年度	14年度	15年度	16年度	17年度	18年度
使用量(厚労省調べ)	6,330,000	8,710,000	10,400,000	14,630,000	16,430,000	19,320,000	18,780,000
使用本数(推計値)	7,222,364	9,345,262	10,321,423	14,176,221	18,002,420	20,466,104	19,646,635
使用本数/使用量	1.141	1.073	0.992	0.969	1.096	1.059	1.046

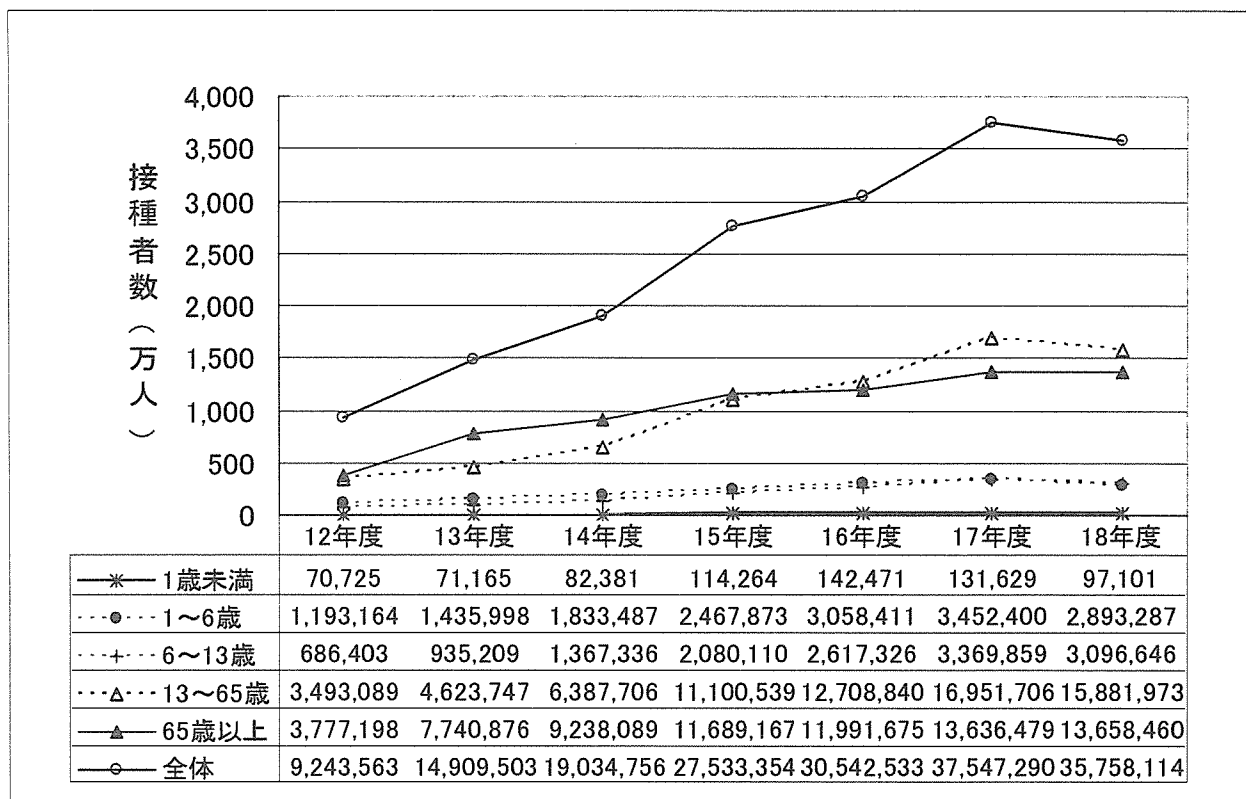


図1 接種者の推移

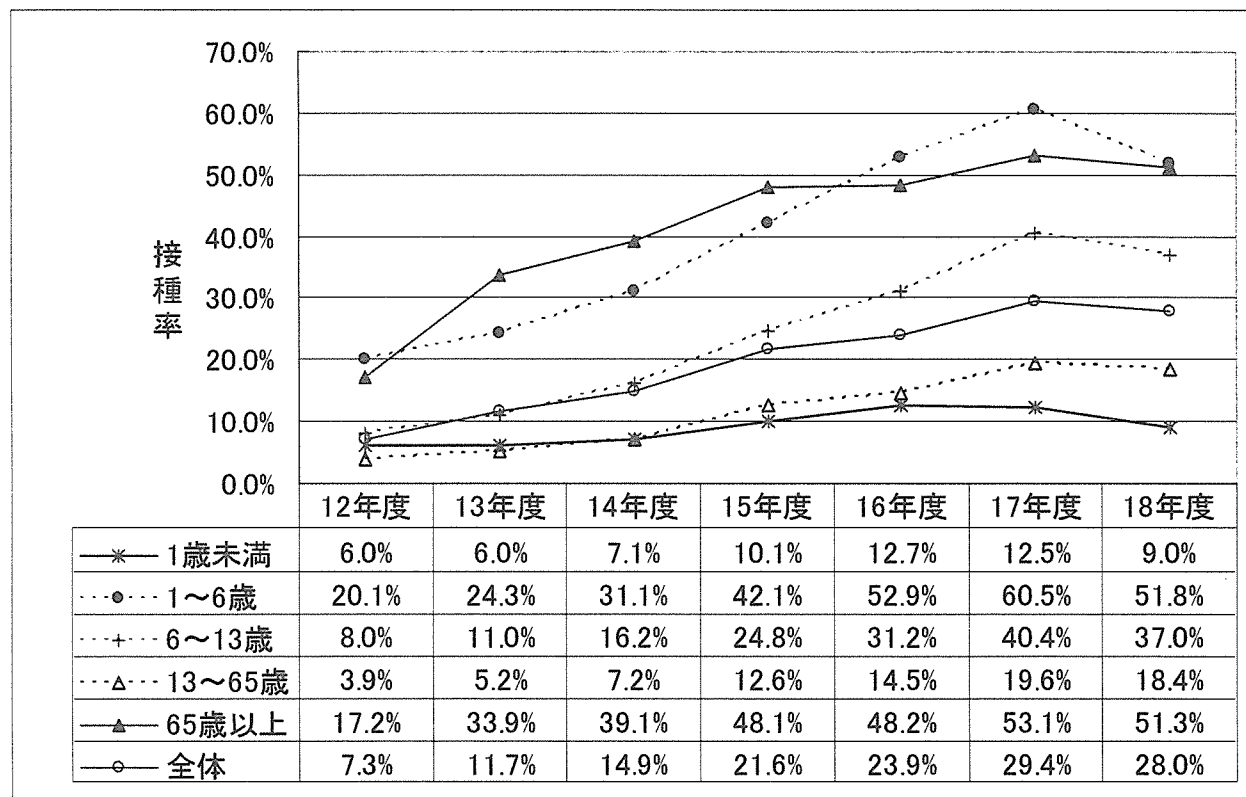


図2 接種率の推移