

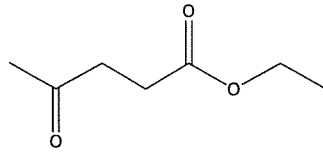
Ethyl levulinate

エチル レブリネート

化学式 C₇H₁₂O₃

分子量 144.17

CAS No. 539-88-8



SEQ No. 845 エステル類

FEMA No. 2442

JECFA No. 607

規格項目	JFFMA自主規格	参考1:JECFA規格	参考2:FCC規格
登録名称	Ethyl levulinate	Ethyl levulinate	Ethyl Levulinate
含量	98.0 % 以上(GC法)	min. 98 %	min. 98.0 % GC(M-1b)
比重	1.012-1.018 (d ₂₀ /20)	1.009-1.014 (d ₂₅ /25)	1.007-1.013 (d ₂₅ /25)
屈折率	1.419-1.425 (n _{20D})	1.420-1.425 (n _{20D})	1.420-1.425 (n _{20D})
酸価	1.0 以下	max. 2.0	max. 2.0
溶状		Solubility in ethanol : 1 ml in 1 ml 95% alcohol	1 mL in 1 mL 95% alc
確認試験	IR :1,2,3,6 MS :3,4,5 NMR :3,6	ID Test : IR	ID Test: IR

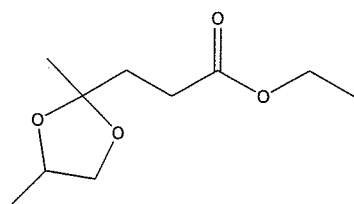
Ethyl levulinate propyleneglycol acetal

エチル レブリネート プロピレングリコール アセタール

化学式 C₁₀H₁₈O₄

分子量 202.25

CAS No. 57197-36-1



SEQ No. 847 エステル類

FEMA No. 4479

JECFA No.

規格項目	JFFMA自主規格	参考1:JECFA規格	参考2:FCC規格
登録名称	Ethyl levulinate propyleneglycol acetal		
含量	98.0 % 以上(GC法)		
比重	1.027-1.035 (d ₂₀ /20)		
屈折率	1.427-1.434 (n _{20D})		
酸価	1.0 以下		

確認試験	IR :- MS :4,5 NMR :-
------	----------------------------

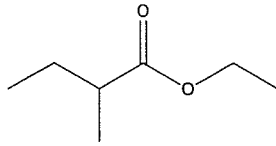
Ethyl 2-methylbutyrate

エチル 2-メチルブチレート

化学式 C₇H₁₄O₂

分子量 130.19

CAS No. 7452-79-1



SEQ No. 766 エステル類

FEMA No. 2443

JECFA No. 206

規格項目	JFFMA自主規格	参考1:JECFA規格	参考2:FCC規格
登録名称	Ethyl 2-methylbutyrate	Ethyl 2-methylbutyrate	Ethyl 2-Methylbutyrate
含量	95.0 % 以上(GC法)	min. 95 %	min. 95.0 % one isomer /GC(M-1b)
比重	0.864-0.874 (d ₂₀ /20)	0.863-0.870 (d ₂₅ /25)	0.863-0.870 (d ₂₅ /25)
屈折率	1.392-1.402 (n _{20D})	1.393-1.400 (n _{20D})	1.393-1.400 (n _{20D})
酸価	2.0 以下	max. 2.0	max. 2.0
溶状			1 mL in 1 mL 95% ethanol
確認試験	IR :1 MS :4,5 NMR :6	ID Test : IR	

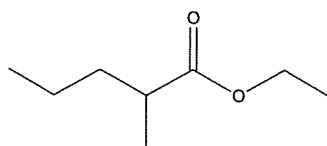
Ethyl 2-methylpentanoate

エチル 2-メチルペンタノエート

化学式 C₈H₁₆O₂

分子量 144.21

CAS No. 39255-32-8



SEQ No. 767 エステル類

FEMA No. 3488

JECFA No. 214

規格項目	JFFMA自主規格	参考1:JECFA規格	参考2:FCC規格
登録名称	Ethyl 2-methylpentanoate	Ethyl 2-methyl pentanoate	Ethyl 2-Methylpentanoate
含量	98.0 % 以上(GC法)	min. 98 %	min. 98.0 % GC(M-1b)
比重	0.863-0.869 (d20/20)	0.859-0.865 (d25/25)	0.859-0.865 (d25/25)
屈折率	1.401-1.407 (n20D)	1.401-1.404 (n20D)	1.401-1.404 (n20D)
酸価	1.0 以下	max. 1.0	max. 1.0
溶状			1 mL in 1 mL 95% ethanol
確認試験	IR :1,2,3 MS :3 NMR :3	ID Test : IR	ID Test: IR

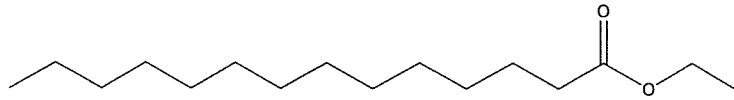
Ethyl myristate

エチル ミリスレート

化学式 C₁₆H₃₂O₂

分子量 256.43

CAS No. 124-06-1



SEQ No. 855 エステル類

FEMA No. 2445

JECFA No. 38

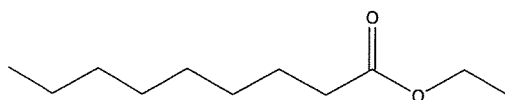
規格項目	JFFMA自主規格	参考1:JECFA規格	参考2:FCC規格
登録名称	Ethyl myristate	Ethyl tetradecanoate	Ethyl Myristate
含量	98.0 % 以上(GC法)	min. 98.0 %	min. 98.0 % GC(M-1b)
比重	0.860-0.866 (d ₂₀ /20)	0.857-0.862 (d ₂₅ /25)	0.857-0.862 (d ₂₅ /25)
屈折率	1.434-1.440 (n _{20D})	1.434-1.438 (n _{20D})	1.434-1.438 (n _{20D})
酸価	1.0 以下	max. 1.0	max. 1.0
溶状		Solubility in ethanol : 1ml in 1ml 95% ethanol	1 mL in 1 mL 95% alc
確認試験	IR :1,2,3,5,6 MS :3,5 NMR :3,6	ID Test : IR	ID Test: IR

Ethyl nonanoate

エチルノナト

化学式 C₁₁H₂₂O₂

分子量 186.29



CAS No. 123-29-5

SEQ No. 858 エステル類

FEMA No. 2447

JECFA No. 34

規格項目	JFFMA自主規格	参考1: JECFA規格	参考2: FCC規格
登録名称	Ethyl nonanoate	Ethyl nonanoate	Ethyl Nonanoate
含量	95.0 % 以上(GC法)	min. 98.0 %	min. 98.0 % GC(M-1b)
比重	0.863-0.873 (d20/20)	0.863-0.867 (d25/25)	0.863-0.867 (d25/25)
屈折率	1.418-1.428 (n20D)	1.420-1.424 (n20D)	1.420-1.424 (n20D)
酸価	1.0 以下	max. 3.0	max. 3.0
溶状		Solubility in ethanol : 1ml in 10ml 70% ethanol	1 mL in 10 mL 70% alc
確認試験	IR :1,2,3,6 MS :3,4,5 NMR :3,6	ID Test : IR	ID Test: IR

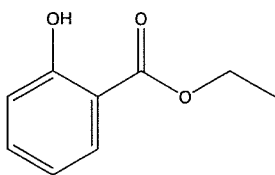
Ethyl salicylate

エチル サリシレート

化学式 C₉H₁₀O₃

分子量 166.18

CAS No. 118-61-6



SEQ No. 875 エステル類

FEMA No. 2458

JECFA No. 900

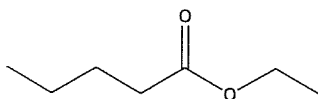
規格項目	JFFMA自主規格	参考1:JECFA規格	参考2:FCC規格
登録名称	Ethyl salicylate	Ethyl salicylate	Ethyl Salicylate
含量	98.0 % 以上(GC法)	min. 98 %	min. 99.0 % GC(M-1b)
比重	1.129-1.135 (d ₂₀ /20)	1.125-1.131 (d ₂₅ /25)	1.126-1.130 (d ₂₅ /25)
屈折率	1.519-1.525 (n _{20D})	1.518-1.525 (n _{20D})	1.520-1.525 (n _{20D})
酸価	1.0 以下	max. 3.0	1.0(phenol red TS)
溶状		Solubility in ethanol : miscible at room temperature	1 ml in 4 ml 80% alc gives clear soln
確認試験	IR :1,2,3,6 MS :3,4,5 NMR :3,6	ID Test : IR	ID Test: IR

Ethyl valerate

エチルバレレート

化学式 C₇H₁₄O₂

分子量 130.19



CAS No. 539-82-2

SEQ No. 889 エステル類

FEMA No. 2462

JECFA No. 30

規格項目	JFFMA自主規格	参考1: JECFA規格	参考2: FCC規格
登録名称	Ethyl valerate	Ethyl pentanoate	Ethyl Valerate
含量	98.0 % 以上(GC法)	min. 98.0 %	min. 98.0 % GC(M-1b)
比重	0.873-0.879 (d ₂₀ /20)	0.870-0.875 (d ₂₅ /25)	0.870-0.875 (d ₂₅ /25)
屈折率	1.397-1.403 (n _{20D})	1.399-1.404 (n _{20D})	1.399-1.404 (n _{20D})
酸価	1.0 以下	max. 1.0	max. 1.0
溶状		Solubility in ethanol : No data	1 ml in 1 ml 95% ethanol
確認試験	IR :3 MS :3,4,5 NMR :3,6	ID Test : IR	

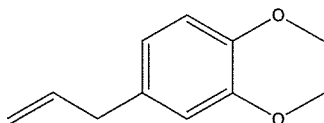
Eugenyl methyl ether

オイゲニル メチル エーテル

化学式 C₁₁H₁₄O₂

分子量 178.23

CAS No. 93-15-2



SEQ No. 1831 フェノールエーテル類

FEMA No. 2475

JECFA No.

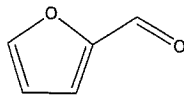
規格項目	JFFMA自主規格	参考1: JECFA規格	参考2: FCC規格
登録名称	Eugenyl methyl ether		Methyl Eugenol
含量	98.0 % 以上(GC法)		min. 98.0 % one major isomer GC(M-1b)
比重	1.030-1.040 (d ₂₀ /20)		1.032-1.036 (d ₂₅ /25)
屈折率	1.529-1.535 (n _{20D})		1.532-1.536 (n _{20D})
溶状			1 mL in 2 mL 70% alc remains clear to 10 mL
備考			Eugenol-1.0% (M-1b)
確認試験	IR : 3 MS : 3,4,5 NMR : 3,6		

Furfural

フルフラール

化学式 C₅H₄O₂

分子量 96.09



CAS No. 98-01-1

SEQ No. 961 フルフラール及びその誘導体

FEMA No. 2489

JECFA No. 450

規格項目	JFFMA自主規格	参考1: JECFA規格	参考2: FCC規格
登録名称	Furfural	Furfural	Furfural
含量	95.0 % 以上(GC法)		min. 96.0 % GC(M-1b)
比重	1.155-1.165 (d ₂₀ /20)		1.154-1.158 (d ₂₅ /25)
屈折率	1.520-1.530 (n _{20D})		1.522-1.528 (n _{20D})
酸価	3.0 以下		max. 1.0
溶状			1 ml in 1 ml 95% ethanol
確認試験	IR :2,3,5 MS :3,5 NMR :3,6		ID Test: IR

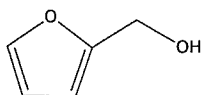
Furfuryl alcohol

フルフリル アルコール

化学式 C₅H₆O₂

分子量 98.10

CAS No. 98-00-0



SEQ No. 968 芳香族アルコール類

FEMA No. 2491

JECFA No. 451

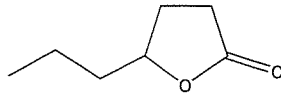
規格項目	JFFMA自主規格	参考1:JECFA規格	参考2:FCC規格
登録名称	Furfuryl alcohol	Furfuryl alcohol	Furfuryl Alcohol
含量	97.0 % 以上(GC法)		min. 95.0 % GC(M-1b)
比重	1.129-1.139 (d20/20)		1.126-1.136 (d25/25)
屈折率	1.480-1.490 (n20D)		1.481-1.490 (n20D)
溶状			1 ml in 1 ml 95% ethanol
確認試験	IR :2,3,6 MS :3,4,5 NMR :3,6		ID Test: IR

gamma-Heptalactone

γ-ヘプタラクトン

化学式 C₇H₁₂O₂

分子量 128.17



CAS No. 105-21-5

SEQ No. 1029 ラクトン類

FEMA No. 2539

JECFA No. 225

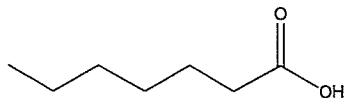
規格項目	JFFMA自主規格	参考1: JECFA規格	参考2: FCC規格
登録名称	gamma-Heptalactone	gamma-Heptalactone	γ-Heptalactone
含量	96.0 % 以上(GC法)	min. 98 %	min. 98.0 % GC(M-1a)
比重	0.995-1.005 (d ₂₀ /20)	0.997-1.004 (20°C)	0.989-0.998 (d ₂₅ /25)
屈折率	1.437-1.447 (n _{20D})	1.439-1.445 (n _{20D})	1.439-1.445 (n _{20D})
酸価	3.0 以下		
確認試験	IR : 1,2 MS : 4,5 NMR :-	ID Test : IR	ID Test: IR

Heptanoic acid

ヘプタノックアシド

化学式 C₇H₁₄O₂

分子量 130.19



CAS No. 111-14-8

SEQ No. 1037 脂肪酸類

FEMA No. 3348

JECFA No. 96

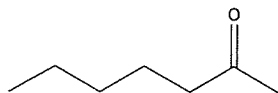
規格項目	JFFMA自主規格	参考1:JECFA規格	参考2:FCC規格
登録名称	Heptanoic acid	Heptanoic acid	
含量	98.0 % 以上(GC法)	min. 98.0 %	
比重	0.917-0.923 (d20/20)	0.915-0.920 (d20/20)	
屈折率	1.420-1.426 (n20D)	1.421-1.425 (n20D)	
酸価		422-430	
融点(°C)		-7.5 (MP)	
備考		Congealing Point: -6.26	
確認試験	IR : 1,3,5,6 MS : 3,5 NMR : 3,6	ID Test : IR	

2-Heptanone

2-ヘプタン

化学式 C₇H₁₄O

分子量 114.19



CAS No. 110-43-0

SEQ No. 1627 ケトン類

FEMA No. 2544

JECFA No. 283

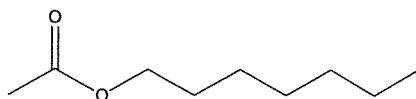
規格項目	JFFMA自主規格	参考1:JECFA規格	参考2:FCC規格
登録名称	2-Heptanone	2-Heptanone	2-Heptanone
含量	95.0 % 以上(GC法)	min. 95.0 %	min. 95.0 % GC(M-1b)
比重	0.812-0.822 (d ₂₀ /20)	0.814-0.819 (d ₂₅ /25)	0.811-0.816 (d ₂₅ /25)
屈折率	1.404-1.414 (n _{20D})	1.405-1.411 (n _{20D})	1.405-1.411 (n _{20D})
酸価		max. 2.0	max. 2.0
乾燥減量		Water =<0.3%	Water max. 0.3% /KF
強熱残分		Res. On Evap.: =<5 mg/100 ml;	Residue on Evap. 5mg/100ml(M-16)
備考		Distillation Range: 147- 154°	
確認試験	IR :1,2,3 MS :3,4,5 NMR :3,6	ID Test : IR	ID Test: IR

Heptyl acetate

ヘプチル アセート

化学式 C₉H₁₈O₂

分子量 158.24



CAS No.112-06-1

SEQ No. 1056 エステル類

FEMA No. 2547

JECFA No. 129

規格項目	JFFMA自主規格	参考1:JECFA規格	参考2:FCC規格
登録名称	Heptyl acetate	Heptyl acetate	
含量	98.0 % 以上(GC法)	min. 97.5 %	
比重	0.868-0.874 (d ₂₀ /20)	0.87505 (15°C)	
屈折率	1.411-1.417 (n _{20D})	1.411-1.417 (n _{20D})	
酸価	1.0 以下	max. 1.0	

確認試験	IR :1	ID Test : IR
	MS :4,5	
	NMR :-	

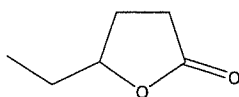
gamma-Hexalactone

γ-ヘキサラクトン

化学式 C₆H₁₀O₂

分子量 114.14

CAS No. 695-06-7



SEQ No. 1086 ラクトン類

FEMA No. 2556

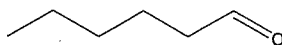
JECFA No. 223

規格項目	JFFMA自主規格	参考1: JECFA規格	参考2: FCC規格
登録名称	gamma-Hexalactone	gamma-Hexalactone	γ-Hexalactone
含量	98.0 % 以上(GC法)	min. 98.0 %	min. 98.0 % GC(M-1a)
比重	1.024-1.030 (d ₂₀ /20)	1.020-1.025 (d ₂₅ /25)	1.020-1.025 (d ₂₅ /25)
屈折率	1.435-1.441 (n _{20D})	1.437-1.442 (n _{20D})	1.437-1.442 (n _{20D})
酸価	3.0 以下	max. 1.0	max. 1.0
溶状		Solubility in ethanol : 1 ml in 1 ml 95% alcohol	1 ml in 1ml 95% alc
確認試験	IR : 1,2 MS : 4,5 NMR : 7	ID Test : IR	ID Test: IR

Hexanal

ヘキサナル

化学式 C₆H₁₂O



分子量 100.16

CAS No. 66-25-1

SEQ No. 1087 脂肪族高級アルデヒド類

FEMA No. 2557

JECFA No. 92

規格項目	JFFMA自主規格	参考1:JECFA規格	参考2:FCC規格
登録名称	Hexanal	Hexanal	Hexanal
含量	95.0 % 以上(GC法)	min. 97.0 %	min. 97.0 % GC(M-1a)
比重	0.808-0.823 (d20/20)	0.808-0.817 (d25/25)	0.808-0.817 (d25/25)
屈折率	1.400-1.410 (n20D)	1.402-1.407 (n20D)	1.402-1.407 (n20D)
酸価	10.0 以下	max. 10.0	max. 10.0

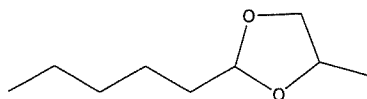
確認試験	IR : 1,3,6 MS : 3,4,5 NMR : 3	ID Test : IR
------	-------------------------------------	--------------

Hexanal propyleneglycol acetal

ヘキサナル プロピレングリコール アセタール

化学式 C₉H₁₈O₂

分子量 158.24



CAS No. 1599-49-1

SEQ No. 1097 エーテル類

FEMA No. 3630

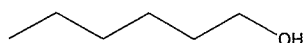
JECFA No. 928

規格項目	JFFMA自主規格	参考1: JECFA規格	参考2: FCC規格
登録名称	Hexanal propyleneglycol acetal	Methyl-2-pentyl-1,3-dioxolane	
含量	95.0 % 以上(GC法)	min. 97 % sum of isomers	
比重	0.893-0.903 (d ₂₀ /20)	0.893-0.901 (d ₂₅ /25)	
屈折率	1.418-1.428 (n _{20D})	1.418-1.425 (n _{20D})	
酸価	1.0 以下	max. 1.0	
溶状		Solubility in ethanol : miscible at room temperature	
確認試験	IR : 1 MS :- NMR :-	ID Test : IR	

Hexanol

ヘキサノール

化学式 C₆H₁₄O



分子量 102.18

CAS No. 111-27-3

SEQ No. 1102 脂肪族高級アルコール類

FEMA No. 2567

JECFA No. 91

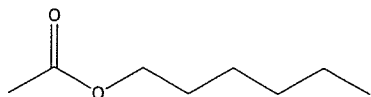
規格項目	JFFMA自主規格	参考1:JECFA規格	参考2:FCC規格
登録名称	Hexanol	Hexyl alcohol	Hexyl Alcohol
含量	95.0 % 以上(GC法)	min. 96.5 %	min. 97.0 % GC(M-1b)
比重	0.818-0.828 (d ₂₀ /20)	0.816-0.821 (d ₂₅ /25)	0.816-0.821 (d ₂₅ /25)
屈折率	1.414-1.424 (n _{20D})	1.415-1.420 (n _{20D})	1.415-1.420 (n _{20D})
酸価		max. 2.0	max. 2.0
確認試験	IR :1,2,3,6 MS :3,4,5 NMR :3,6	ID Test : IR	ID Test: IR

Hexyl acetate

ヘキシル アセート

化学式 C₈H₁₆O₂

分子量 144.21



CAS No. 142-92-7

SEQ No. 1195 エステル類

FEMA No. 2565

JECFA No. 128

規格項目	JFFMA自主規格	参考1:JECFA規格	参考2:FCC規格
登録名称	Hexyl acetate	Hexyl acetate	Hexyl Acetate
含量	98.0 % 以上(GC法)	min. 98.0 %	min. 98.0 % GC(M-1b)
比重	0.871-0.877 (d ₂₀ /20)	0.868-0.872 (d ₂₅ /25)	0.868-0.872 (d ₂₅ /25)
屈折率	1.407-1.413 (n _{20D})	1.407-1.411 (n _{20D})	1.407-1.411 (n _{20D})
酸価	1.0 以下	max. 1.0	max. 1.0
溶状		Solubility in ethanol : 1 ml in 1 ml 95% alcohol	1 mL in 1 mL 95% alc
確認試験	IR :1,2,3,6 MS :3,4,5 NMR :3,6	ID Test : IR	ID Test: IR