

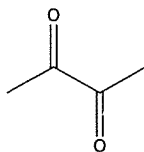
Diacetyl

ジアセチル

化学式 C₄H₆O₂

分子量 86.09

CAS No. 431-03-8



SEQ No. 533 ケトン類

FEMA No. 2370

JECFA No. 408

規格項目	JFFMA自主規格	参考1: JECFA規格	参考2: FCC規格
登録名称	Diacetyl	Diacetyl	Diacetyl
含量	95.0 % 以上(GC法)	min. 95.0 %	min. 95.0 % GC(M-1b)
比重	0.980-0.990 (d20/20)	0.975-0.990 (d25/25)	0.979-0.985 (d25/25)
屈折率	1.390-1.400 (n20D)	1.393-1.397 (n20D)	1.393-1.397 (n20D)
融点(°C)		-4.0 to -2.0 (SP)	-4.0 to -2.0 (SP)
確認試験	IR : 1,2,3,6 MS : 3,4,5 NMR : 3,6	ID Test : IR	ID Test: IR

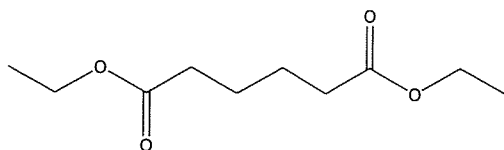
Diethyl adipate

ジエチル アジペート

化学式 C₁₀H₁₈O₄

分子量 202.25

CAS No. 141-28-6



SEQ No. 545 エステル類

FEMA No.

JECFA No.

規格項目	JFFMA自主規格	参考1:JECFA規格	参考2:FCC規格
登録名称	Diethyl adipate		
含量	98.0 % 以上(GC法)		
比重	1.005-1.011 (d ₂₀ /20)		
屈折率	1.425-1.431 (n _{20D})		
酸価	1.0 以下		

確認試験	IR :3,6
	MS :3,4,5
	NMR :3,6

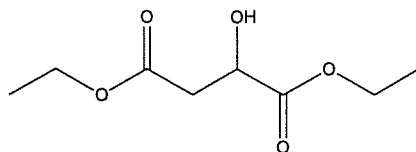
Diethyl malate

ジエチル マレート

化学式 C₈H₁₄O₅

分子量 190.20

CAS No. 7554-12-3



SEQ No. 550 エステル類

FEMA No. 2374

JECFA No. 620

規格項目	JFFMA自主規格	参考1:JECFA規格	参考2:FCC規格
登録名称	Diethyl malate	Diethyl malate	
含量	98.0 % 以上(GC法)	min. 99 %	
比重	1.126-1.132 (d ₂₀ /20)	1.120-1.128 (d ₂₅ /25)	
屈折率	1.433-1.439 (n _{20D})	1.436-1.446 (n _{20D})	
酸価	3.0 以下		

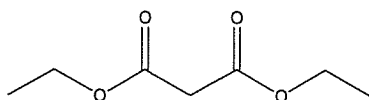
確認試験	IR :-	ID Test : MS
	MS :4	
	NMR :-	

Diethyl malonate

ジエチル マロネート

化学式 C₇H₁₂O₄

分子量 160.17



CAS No. 105-53-3

SEQ No. 552 エステル類

FEMA No. 2375

JECFA No. 614

規格項目	JFFMA自主規格	参考1:JECFA規格	参考2:FCC規格
登録名称	Diethyl malonate	Diethyl malonate	Diethyl Malonate
含量	98.0 % 以上(GC法)	min. 97 %	min. 98.0 % GC(M-1b)
比重	1.054-1.060 (d ₂₀ /20)	1.053-1.056 (d ₂₅ /25)	1.053-1.056 (d ₂₅ /25)
屈折率	1.411-1.417 (n _{20D})	1.412-1.416 (n _{20D})	1.413-1.416 (n _{20D})
酸価	1.0 以下	max. 1	max. 1.0
溶状		Solubility in ethanol : 1 mL in 1.5 mL 60% alcohol	1 mL in 1.5 mL 60% alc
確認試験	IR :1,2,3,6 MS :3,4,5 NMR :3,6	ID Test : IR	ID Test: IR

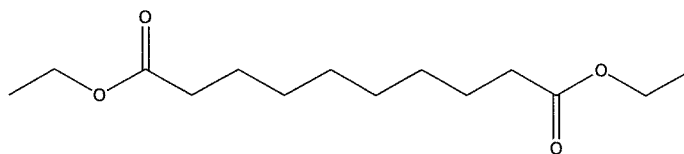
Diethyl sebacate

ジエチル セバケート

化学式 C₁₄H₂₆O₄

分子量 258.36

CAS No. 110-40-7



SEQ No. 554 エステル類

FEMA No. 2376

JECFA No. 624

規格項目	JFFMA自主規格	参考1:JECFA規格	参考2:FCC規格
登録名称	Diethyl sebacate	Diethyl sebacate	Diethyl Sebacate
含量	98.0 % 以上(GC法)	min. 98 %	min. 98.0 % GC(M-1b)
比重	0.962-0.968 (d20/20)	0.960-0.965 (d25/25)	0.960-0.965 (d25/25)
屈折率	1.434-1.440 (n20D)	1.434-1.440 (n20D)	1.435-1.438 (n20D)
酸価	1.0 以下	max. 1	max. 1.0
確認試験	IR :1,2,3,5,6 MS :3,5 NMR :3	ID Test : IR	ID Test: IR

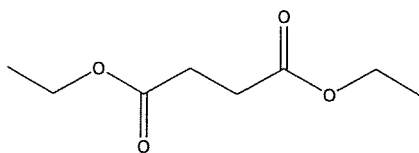
Diethyl succinate

ジエチル サクシネート

化学式 C₈H₁₄O₄

分子量 174.20

CAS No. 123-25-1



SEQ No. 555 エステル類

FEMA No. 2377

JECFA No. 617

規格項目	JFFMA自主規格	参考1:JECFA規格	参考2:FCC規格
登録名称	Diethyl succinate	Diethyl succinate	Diethyl Succinate
含量	98.0 % 以上(GC法)	min. 98 %	min. 99.0 % GC(M-1a)
比重	1.040-1.046 (d20/20)	1.031-1.041 (d25/25)	1.419-1.423 (d25/25)
屈折率	1.417-1.423 (n20D)	1.418-1.423 (n20D)	1.036-1.040 (n20D)
酸価	1.0 以下	max. 2	max. 2.0
乾燥減量		Water: max. 0.05%	Water max. 0.05% /KF
備考		Diethyl maleate: max. 0.03%	Diethyl maleate 0.03% /GC(M-1b)
確認試験	IR : 1,2,3,6 MS : 3,4,5 NMR : 3,6	ID Test : IR	ID Test: IR

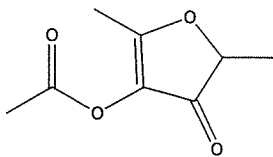
2,5-Dimethyl-3(2H)-furanon-4-yl acetate

2,5-ジメチル-3(2H)-フラン-4-イル アセテート

化学式 C₈H₁₀O₄

分子量 170.16

CAS No. 4166-20-5



SEQ No. 960 エステル類

FEMA No. 3797

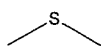
JECFA No. 1456

規格項目	JFFMA自主規格	参考1: JECFA規格	参考2: FCC規格
登録名称	2,5-Dimethyl-3(2H)-furanon-4-yl acetate	4-Acetoxy-2,5-dimethyl-3(2H)furanone	
含量	95.0 % 以上(GC法)	min. 85 %	
比重	1.162-1.172 (d ₂₀ /20)	1.159-1.167 (d ₂₅ /25)	
屈折率	1.472-1.482 (n _{20D})	1.476-1.480 (n _{20D})	
酸価	特例除外	max. 5.0	
溶状		Solubility in ethanol : Soluble	
備考		SC: 4-hydroxy-2,5-dimethyl-3(2H)-furanone	
確認試験	IR :- MS :- NMR :1	ID Test : NMR	

Dimethyl sulfide

ジメチル スルไฟド

化学式 C₂H₆S



分子量 62.14

CAS No. 75-18-3

SEQ No. 625 チオエーテル類

FEMA No. 2746

JECFA No. 452

規格項目	JFFMA自主規格	参考1:JECFA規格	参考2:FCC規格
登録名称	Dimethyl sulfide	Methyl sulfide	Dimethyl Sulfide
含量	98.0 % 以上(GC法)	min. 95 %	min. 99.0 % GC(M-1a)
比重	0.844-0.854 (d ₂₀ /20)	0.840-0.850 (d ₂₅ /25)	0.842-0.847 (d ₂₅ /25)
屈折率	1.430-1.440 (n _{20D})	1.423-1.441 (n _{20D})	1.431-1.441 (n _{20D})
溶状		Solubility in ethanol : 1 ml in 1 ml 95% alcohol	1 mL in 1 mL 95% alc
確認試験	IR :1,2,3,6 MS :3,4,5 NMR :3,6	ID Test : IR	ID Test: IR

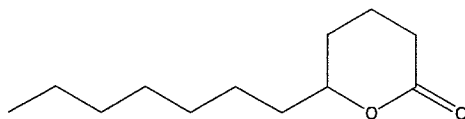
delta-Dodecalactone

δ-ドデカラクトン

化学式 C₁₂H₂₂O₂

分子量 198.30

CAS No. 713-95-1



SEQ No. 692 ラクトン類

FEMA No. 2401

JECFA No. 236

規格項目	JFFMA自主規格	参考1:JECFA規格	参考2:FCC規格
登録名称	delta-Dodecalactone	delta-Dodecalactone	δ-Dodecalactone
含量	97.0 % 以上(GC法)	min. 98 %	min. 98.0 % sum of two isomers, γ isomer 95.0% min /GC(M- 1a)
比重	0.948-0.954 (d20/20)	0.942-0.950 (d25/25)	0.942-0.950 (d25/25)
屈折率	1.457-1.463 (n20D)	1.458-1.461 (n20D)	1.458-1.461 (n20D)
酸価	8.0 以下	max. 8.0	8.0 (Appendix VII, A.V.Method II)
溶状			1 mL in 1 mL 95% ethanol
備考		Saponification Value: 278 to 286	
確認試験	IR :1,2,3 MS :3 NMR :3,6	ID Test : IR	ID Test: IR

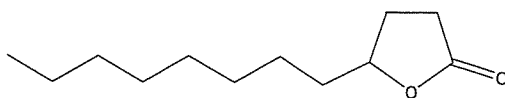
gamma-Dodecalactone

γ-ドデカラクトン

化学式 C₁₂H₂₂O₂

分子量 198.30

CAS No. 2305-05-7



SEQ No. 693 ラクトン類

FEMA No. 2400

JECFA No. 235

規格項目	JFFMA自主規格	参考1: JECFA規格	参考2: FCC規格
登録名称	gamma-Dodecalactone	gamma-Dodecalactone	γ-Dodecalactone
含量	96.0 % 以上(GC法)	min. 97.0 %	min. 97.0 % GC(M-1a)
比重	0.932-0.942 (d20/20)	0.933-0.938 (d25/25)	0.933-0.938 (d25/25)
屈折率	1.447-1.457 (n20D)	1.451-1.456 (n20D)	1.451-1.456 (n20D)
酸価	3.0 以下	max. 1.0	max. 1.0
溶状		Solubility in ethanol : 1 ml in 1 ml 95% alcohol	1 mL in 1 mL 95% alc
確認試験	IR :1 MS :5 NMR :6	ID Test : IR	

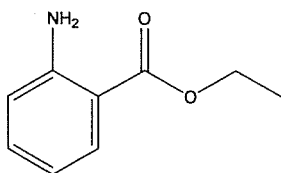
Ethyl anthranilate

エチル アンスラニレート

化学式 C₉H₁₁NO₂

分子量 165.19

CAS No. 87-25-2



SEQ No. 816 エステル類

FEMA No. 2421

JECFA No. 1535

規格項目	JFFMA自主規格	参考1:JECFA規格	参考2:FCC規格
登録名称	Ethyl anthranilate	Ethyl anthranilate	Ethyl Anthranilate
含量	96.0 % 以上(GC法)	min. 96 %	min. 96.0 % total esters as C ₉ H ₁₁ NO ₂ /Chem(Appendix VI; 1.5 g/ 82.6)
比重	1.116-1.126 (d ₂₀ /20)	1.115-1.120 (d ₂₅ /25)	1.115-1.120 (d ₂₅ /25)
屈折率	1.560-1.570 (n _{20D})	1.563-1.566 (n _{20D})	1.563-1.566 (n _{20D})
酸価	1.0 以下	max. 1	max. 1.0
融点(°C)			NLT 13 (SP)
溶状		Solubility in ethanol : Soluble	1 mL in 2 mL 70% alc
確認試験	IR :1,2 MS :4,5 NMR :-	ID Test : IR	ID Test: IR

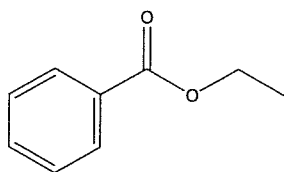
Ethyl benzoate

エチル ベンゾエート

化学式 C₉H₁₀O₂

分子量 150.18

CAS No. 93-89-0



SEQ No. 817 エステル類

FEMA No. 2422

JECFA No. 852

規格項目	JFFMA自主規格	参考1: JECFA規格	参考2: FCC規格
登録名称	Ethyl benzoate	Ethyl benzoate	Ethyl Benzoate
含量	98.0 % 以上(GC法)	min. 98 %	min. 98.0 % GC(M-1b)
比重	1.045-1.051 (d20/20)	1.043-1.050 (d25/25)	1.043-1.046 (d25/25)
屈折率	1.502-1.508 (n20D)	1.502-1.508 (n20D)	1.502-1.506 (n20D)
酸価	1.0 以下	max. 1.0	max. 1.0
溶状		Solubility in ethanol : miscible at room temperature	1 mL in 6 mL 60% alc
備考			Chlorinated Cmpds.- passes test
確認試験	IR : 1,2,3,6 MS : 3,4,5 NMR : 3,6	ID Test : IR	ID Test: IR

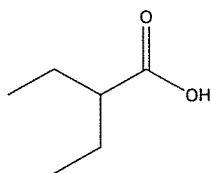
2-Ethylbutyric acid

2-エチルブチリック アシド

化学式 C₆H₁₂O₂

分子量 116.16

CAS No. 88-09-5



SEQ No. 908 脂肪酸類

FEMA No. 2429

JECFA No. 257

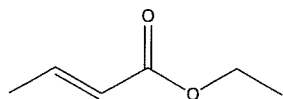
規格項目	JFFMA自主規格	参考1: JECFA規格	参考2: FCC規格
登録名称	2-Ethylbutyric acid	2-Ethylbutyric acid	2-Ethylbutyric Acid
含量	98.0 % 以上(GC法)	min. 98.0 %	min. 98.0 % Chem(M-3b)
比重	0.922-0.928 (d20/20)	0.917-0.922 (d25/25)	0.917-0.922 (d25/25)
屈折率	1.410-1.420 (n20D)	1.413 (n20D)	1.408-0.418 (n20D)
乾燥減量		Water: =<0.2%	Water 0.2% /KF
備考		Dist. Range: 190° to 200°	
確認試験	IR :1,2,3,5,6 MS :3,5 NMR :3,6	ID Test : IR	ID Test: IR

Ethyl crotonate

エチル クロネート

化学式 C₆H₁₀O₂

分子量 114.14



CAS No. 10544-63-5
623-70-1

SEQ No. 826 エステル類

FEMA No. 3486

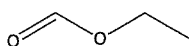
JECFA No.

規格項目	JFFMA自主規格	参考1: JECFA規格	参考2: FCC規格
登録名称	Ethyl crotonate		Ethyl-(E)-2-butenoate
含量	98.0 % 以上(GC法)		min. 97.0 % GC(M-1b)
比重	0.917-0.923 (d ₂₀ /20)		0.913-0.920 (d ₂₅ /25)
屈折率	1.422-1.428 (n _{20D})		1.422-1.427 (n _{20D})
酸価	2.0 以下		max. 5.0
溶状			1 mL in 1 mL 95% alc
確認試験	IR :2,3 MS :3,4,5 NMR :3,6		ID Test: IR

Ethyl formate

エチル ホーマート

化学式 C₃H₆O₂



分子量 74.08

CAS No. 109-94-4

SEQ No. 830 エステル類

FEMA No. 2434

JECFA No. 26

規格項目	JFFMA自主規格	参考1:JECFA規格	参考2:FCC規格
登録名称	Ethyl formate	Ethyl formate	Ethyl Formate
含量	95.0 % 以上(GC法)	min. 95.0 %	min. 95.0 % GC(M-1b)
比重	0.917-0.927 (d20/20)	0.917-0.922 (d25/25)	0.916-0.921 (d25/25)
屈折率	1.355-1.365 (n20D)	1.359-1.363 (n20D)	1.359-1.363 (n20D)
酸価	特例除外		Acidity-0.2% (M-5)
溶状		Solubility in ethanol : 1ml in 5ml 50% ethanol	1 mL in 5 mL 50% alc
確認試験	IR :1,2,3,6 MS :3,4,5 NMR :3,6	ID Test : IR	ID Test: IR

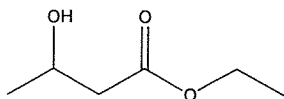
Ethyl 3-hydroxybutyrate

エチル 3-ヒドロキシブチレート

化学式 C₆H₁₂O₃

分子量 132.16

CAS No. 5405-41-4



SEQ No. 781 エステル類

FEMA No. 3428

JECFA No. 594

規格項目	JFFMA自主規格	参考1: JECFA規格	参考2: FCC規格
登録名称	Ethyl 3-hydroxybutyrate	Ethyl 3-Hydroxybutyrate	
含量	98.0 % 以上(GC法)	min. 99 %	
比重	1.011-1.017 (d ₂₀ /20)	1.010-1.017 (d ₂₅ /25)	
屈折率	1.418-1.424 (n _{20D})	1.416-1.424 (n _{20D})	
酸価	1.0 以下		

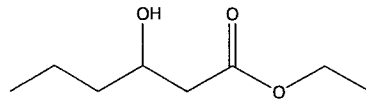
確認試験	IR :3	ID Test : MS
	MS :1,3,4,5	
	NMR :3,6	

Ethyl 3-hydroxyhexanoate

エチル 3-ヒドロキシヘキサノエート

化学式 C₈H₁₆O₃

分子量 160.21



CAS No. 2305-25-1

SEQ No. 782 エステル類

FEMA No. 3545

JECFA No. 601

規格項目	JFFMA自主規格	参考1:JECFA規格	参考2:FCC規格
登録名称	Ethyl 3-hydroxyhexanoate	Ethyl 3-hydroxyhexanoate	
含量	95.0 % 以上(GC法)	min. 95 %	
比重	0.971-0.981 (d ₂₀ /20)	0.967-0.976 (d ₂₅ /25)	
屈折率	1.423-1.433 (n _{20D})	1.423-1.433 (n _{20D})	
酸価	1.0 以下	max. 1	

確認試験	IR :- MS :4,5 NMR :-
------	----------------------------

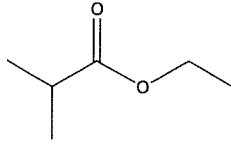
Ethyl isobutyrate

エチル イソブチレート

化学式 C₆H₁₂O₂

分子量 116.16

CAS No. 97-62-1



SEQ No. 839 エステル類

FEMA No. 2428

JECFA No. 186

規格項目	JFFMA自主規格	参考1:JECFA規格	参考2:FCC規格
登録名称	Ethyl isobutyrate	Ethyl isobutyrate	Ethyl Isobutyrate
含量	98.0 % 以上(GC法)	min. 98.0 %	min. 98.0 % GC(M-1b)
比重	0.867-0.873 (d20/20)	0.862-0.868 (d25/25)	0.862-0.868 (d25/25)
屈折率	1.385-1.391 (n20D)	1.385-1.391 (n20D)	1.385-1.391 (n20D)
酸価	1.0 以下	max. 1.0	max. 1.0
溶状		Solubility in ethanol : 1 ml in 1 ml 95% alcohol	1 mL in 1 mL 95% alc
確認試験	IR :1,2,3,6 MS :3,4,5 NMR :3,6	ID Test : IR	ID Test: IR

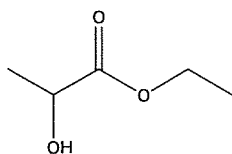
Ethyl lactate

エチル ラクトート

化学式 C₅H₁₀O₃

分子量 118.13

CAS No. 97-64-3



SEQ No. 843 エステル類

FEMA No. 2440

JECFA No. 931

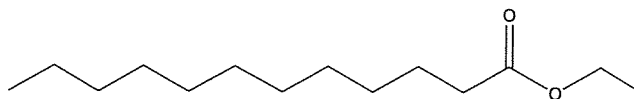
規格項目	JFFMA自主規格	参考1: JECFA規格	参考2: FCC規格
登録名称	Ethyl lactate	Ethyl lactate	Ethyl Lactate
含量	97.0 % 以上(GC法)	min. 97 %	min. 98.0 % GC(M-1b)
比重	1.032-1.038 (d20/20)	1.029-1.37 (d25/25)	1.029-1.032 (d25/25)
屈折率	1.410-1.416 (n20D)	1.408-1.422 (n20D)	1.410-1.420 (n20D)
酸価	1.0 以下	max. 5.0	max. 1.0
溶状		Solubility in ethanol : miscible	
確認試験	IR : 1,2,3 MS : 3,4,5 NMR : 3	ID Test : IR	ID Test: IR

Ethyl laurate

エチル ラウレート

化学式 C₁₄H₂₈O₂

分子量 228.37



CAS No. 106-33-2

SEQ No. 844 エステル類

FEMA No. 2441

JECFA No. 37

規格項目	JFFMA自主規格	参考1:JECFA規格	参考2:FCC規格
登録名称	Ethyl laurate	Ethyl dodecanoate	Ethyl Laurate
含量	98.0 % 以上(GC法)	min. 98.0 %	min. 98.0 % GC(M-1b)
比重	0.861-0.867 (d20/20)	0.858-0.863 (d25/25)	0.858-0.863 (d25/25)
屈折率	1.430-1.436 (n20D)	1.430-1.434 (n20D)	1.430-1.434 (n20D)
酸価	1.0 以下	max. 1.0	max. 1.0
溶状		Solubility in ethanol : 1ml in 9ml 80% ethanol	1 mL in 9 mL 80% alc gives clear soln
確認試験	IR :1,2,3,5 MS :3,5 NMR :3	ID Test : IR	ID Test: IR