

表18. 人工歯排列・歯肉形成の解析用データ

人工歯排列の上顎計測データ（1/6）

受験者 番号	上顎 右側1番 (Right 1)											
	近心			唇側歯頸部下点			舌側歯頸部下点			切端		
	1			3			4			2		
	X	Y	Z	X	Y	Z	X	Y	Z	X	Y	Z
Master 1	41.25	-24.83	2.39	36.75	-23.65	12.04	37.75	-19.41	6.95	36.75	-24.41	1.25
001	40.92	-24.91	2.51	36.93	-23.86	11.26	38.59	-18.97	7.43	37.18	-23.77	1.27
002	41.12	-25.08	2.45	37.11	-25.09	11.14	38.58	-20.23	6.43	37.14	-24.42	1.35
003	41.25	-24.91	2.32	36.93	-24.24	11.68	37.51	-21.19	5.39	37.16	-24.51	1.10
004	41.08	-25.74	2.43	36.78	-24.63	10.26	38.18	-20.06	5.94	37.22	-25.41	1.46
005	40.90	-24.60	2.21	36.82	-23.63	10.75	38.22	-19.40	5.92	36.99	-23.99	1.17
006	40.96	-24.90	2.19	36.70	-24.83	11.09	37.74	-20.24	6.46	37.23	-24.10	1.41
007	41.12	-25.37	2.66	36.80	-24.25	11.25	38.11	-20.18	5.30	37.20	-24.76	1.10
008	41.41	-25.13	1.86	37.06	-24.11	11.58	38.39	-19.92	6.25	37.67	-24.68	1.14
009	41.43	-25.15	2.40	36.97	-24.17	11.51	38.40	-19.92	6.49	36.98	-24.38	1.29
010	40.82	-24.90	2.56	36.17	-24.54	11.70	37.10	-20.07	6.31	36.72	-24.83	1.10
011	41.40	-25.18	2.46	37.28	-24.18	11.77	38.72	-19.95	6.34	37.31	-24.41	1.13
012	41.14	-25.42	2.63	37.41	-24.08	11.11	38.25	-19.71	6.17	37.24	-24.81	1.45
013	40.95	-25.11	2.00	36.81	-23.88	10.78	38.47	-19.74	5.84	37.04	-24.46	1.30
014	41.03	-25.64	1.72	37.42	-24.40	11.90	38.92	-20.18	6.22	37.13	-24.99	1.14
015	41.04	-25.19	1.99	37.41	-25.37	10.49	37.81	-20.83	5.71	37.14	-25.30	1.00
016	40.79	-25.10	1.47	36.77	-24.29	11.31	37.72	-19.87	6.10	37.04	-24.67	0.95
017	41.00	-24.93	2.17	37.41	-24.45	11.14	37.97	-19.67	6.71	37.27	-24.49	1.42
018	40.80	-24.84	1.63	36.95	-24.40	11.30	37.96	-18.41	5.13	37.08	-24.37	1.21
019	41.44	-24.47	2.67	37.40	-23.07	11.56	38.04	-19.27	6.25	37.35	-24.41	1.19
020	41.12	-25.12	2.25	37.18	-24.69	10.91	37.90	-20.82	5.72	37.21	-24.50	1.34
021	41.18	-24.38	2.29	37.28	-23.87	11.23	38.26	-18.99	7.00	37.28	-24.14	1.18
022	40.91	-24.61	1.92	36.94	-24.55	10.95	37.73	-19.89	6.34	37.01	-24.69	1.24
023	41.21	-24.67	2.59	37.23	-24.31	11.03	38.42	-18.87	6.76	37.91	-24.57	1.26
024	41.15	-25.04	2.47	37.03	-24.47	11.22	37.39	-19.86	6.79	37.25	-24.78	1.32
025	41.04	-24.73	1.93	37.44	-24.29	11.80	37.82	-19.69	6.83	37.33	-24.62	1.48
026	40.97	-25.12	1.86	37.10	-24.81	11.46	37.63	-19.44	6.50	37.25	-25.00	1.38
027	41.26	-25.37	2.38	36.87	-24.37	10.86	37.67	-19.65	6.70	37.37	-25.47	1.43
028	40.95	-24.94	2.07	37.15	-24.66	10.90	37.92	-19.30	7.40	37.22	-24.48	1.26
029	41.05	-24.81	2.02	37.40	-24.02	12.45	38.01	-19.22	6.26	37.14	-24.18	1.35
030	41.27	-24.90	2.22	37.65	-23.68	11.75	38.56	-19.72	6.42	37.56	-24.19	1.28
031	41.06	-24.79	1.88	37.43	-24.03	11.30	38.35	-19.96	5.97	37.34	-24.34	1.05
032	40.93	-24.96	1.80	37.48	-23.67	12.06	38.25	-19.38	6.42	37.74	-24.68	1.30
033	41.18	-24.93	2.19	37.05	-23.46	12.85	37.59	-19.87	6.49	37.28	-25.03	1.17
034	41.08	-24.83	2.17	37.48	-24.61	12.00	37.86	-20.81	6.22	37.18	-24.58	1.21
035	41.13	-24.83	2.02	37.36	-23.82	11.98	38.57	-17.30	6.38	37.22	-24.58	1.16
036	40.75	-24.49	1.83	37.07	-24.48	11.76	37.55	-19.40	7.54	37.21	-24.57	1.27
037	40.82	-25.03	1.66	36.28	-24.52	11.69	37.47	-20.12	6.38	37.31	-24.37	0.95
038	41.37	-24.97	3.04	37.49	-24.15	12.28	37.23	-20.15	6.78	37.29	-25.29	1.56
039	41.03	-25.14	2.24	36.85	-23.89	11.69	37.84	-19.74	6.32	37.12	-24.88	1.28
040	41.07	-24.82	1.87	37.39	-24.80	11.49	37.88	-20.10	6.52	37.35	-24.72	1.29
041	41.10	-25.34	2.78	37.21	-25.57	12.06	38.82	-18.31	7.25	37.19	-24.70	1.99
042	40.95	-25.16	2.07	37.60	-24.00	11.79	38.30	-19.90	6.18	37.41	-24.49	1.50
043	40.68	-24.74	1.96	37.35	-25.11	11.39	37.20	-20.34	6.79	37.31	-24.61	1.69
044	40.92	-24.87	1.73	36.78	-24.18	11.68	37.73	-19.80	6.52	37.21	-24.37	1.23
045	41.46	-25.08	2.53	37.67	-23.74	12.39	38.04	-19.53	6.77	37.03	-25.00	1.54
046	40.27	-25.21	2.35	36.74	-24.10	12.05	37.46	-20.11	6.62	36.61	-25.24	1.78
047	40.79	-24.65	1.88	37.17	-24.06	12.75	37.75	-19.73	6.91	37.25	-24.35	1.25
048	40.96	-25.01	1.97	37.12	-23.64	11.41	38.10	-19.24	6.58	37.23	-24.22	1.14
049	41.35	-24.94	2.36	37.64	-24.19	12.18	38.16	-19.85	6.97	37.44	-24.67	1.60
050	40.89	-24.97	1.97	37.13	-23.62	13.00	37.70	-20.28	6.34	37.51	-24.51	1.54

人工歯排列の上顎計測データ（2／6）

受験者 番号	上顎 右側1番（Right 1）											
	近心			唇側歯頸部下点			舌側歯頸部下点			切端		
	1			3			4			2		
	X	Y	Z	X	Y	Z	X	Y	Z	X	Y	Z
051	41.56	-24.50	2.38	36.23	-24.49	11.58	37.65	-20.12	6.86	37.14	-24.79	0.87
052	41.52	-24.72	2.79	36.86	-24.28	11.87	38.33	-18.89	8.26	37.07	-24.32	1.44
053	41.10	-24.81	2.37	36.87	-24.69	11.32	37.03	-19.94	6.30	37.17	-24.58	1.13
054	40.97	-24.63	2.38	37.18	-24.74	11.29	37.59	-19.73	7.35	37.25	-24.54	1.64
055	40.99	-25.03	2.17	37.32	-24.64	10.87	37.40	-18.91	6.57	37.08	-24.43	1.20
056	41.34	-24.90	2.73	36.88	-24.07	12.16	38.15	-19.45	7.88	37.42	-24.31	1.43
057	41.59	-25.32	3.12	36.94	-23.10	12.19	37.89	-19.36	6.58	37.59	-24.81	1.53
058	41.07	-24.80	2.60	37.30	-24.40	11.43	37.52	-20.05	6.49	36.99	-25.09	1.64
059	41.01	-24.99	2.03	36.48	-24.37	11.52	37.45	-19.91	6.48	37.28	-24.57	1.11
060	41.58	-24.92	2.39	36.95	-23.61	12.24	37.98	-19.47	7.25	37.14	-24.51	1.27
061	41.11	-24.60	2.19	37.20	-23.99	10.88	37.68	-19.63	5.89	37.16	-24.22	1.06
062	41.09	-24.83	2.46	37.38	-23.75	12.87	37.57	-19.73	7.05	37.35	-24.76	1.39
063	41.30	-24.90	2.22	37.45	-24.41	10.98	37.91	-19.70	6.30	37.40	-24.99	1.12
064	41.25	-24.92	2.54	37.24	-23.67	12.49	38.17	-19.68	6.58	36.99	-24.33	1.33
065	40.99	-25.06	2.82	36.72	-24.00	11.51	37.29	-20.24	6.06	37.06	-24.80	1.31
066	41.28	-24.67	2.41	37.00	-24.51	11.45	37.55	-19.74	6.57	37.56	-24.88	1.38
067	40.83	-24.92	2.04	36.96	-23.37	13.05	37.37	-19.82	6.44	37.27	-24.99	1.37
068	41.09	-24.81	2.48	37.10	-23.41	11.85	38.08	-19.59	6.08	36.97	-24.08	1.21
069	40.95	-25.00	1.96	36.76	-24.78	11.16	37.38	-20.30	6.33	37.06	-25.44	1.24
070	41.03	-24.94	2.38	36.98	-24.20	11.55	37.56	-19.75	6.72	37.31	-24.87	1.51
071	41.30	-24.45	2.18	36.92	-23.76	11.86	37.87	-19.74	6.32	37.20	-24.53	1.09
072	41.33	-25.00	2.41	37.48	-24.15	12.03	38.20	-20.08	6.44	37.30	-25.03	1.38
073	40.96	-24.31	2.21	37.76	-23.91	12.26	37.51	-19.37	6.90	37.26	-24.93	1.40
074	41.14	-25.08	2.39	37.46	-23.97	12.20	37.44	-19.43	7.82	37.59	-25.16	1.64
075	41.24	-24.99	2.55	37.26	-23.85	11.67	38.01	-19.24	6.78	36.97	-24.75	1.25
076	41.05	-24.74	2.42	36.71	-23.49	12.41	38.17	-20.02	6.28	37.32	-24.68	1.42
077	41.09	-25.02	2.29	37.38	-24.24	11.44	37.87	-19.93	6.29	37.36	-24.96	1.47
078	41.09	-24.77	2.43	36.83	-23.91	12.52	37.56	-20.07	6.53	37.20	-25.20	1.55
079	40.87	-24.97	2.15	37.11	-24.30	11.36	37.97	-19.58	6.80	36.98	-25.04	1.40
080	41.23	-24.78	2.31	36.58	-23.68	11.35	37.65	-19.95	5.82	37.10	-24.86	1.19
081	41.11	-24.75	2.32	36.73	-24.01	11.77	38.10	-19.87	6.51	37.03	-24.30	1.39
082	41.13	-24.78	2.32	37.32	-23.08	12.42	37.94	-19.35	6.37	37.21	-24.54	1.19
083	41.21	-24.64	2.37	36.75	-23.29	12.28	38.19	-19.39	6.89	37.12	-24.56	1.24
084	41.06	-25.12	2.44	36.62	-24.37	11.75	37.50	-19.99	6.51	36.71	-24.44	1.13
085	41.15	-24.90	2.38	36.90	-24.47	11.54	37.35	-19.92	6.58	37.03	-25.07	1.31
086	40.92	-24.65	2.03	36.99	-23.52	11.70	37.86	-19.33	6.25	36.22	-24.34	1.09
087	41.49	-24.96	2.88	37.15	-23.90	12.27	38.17	-19.71	6.90	37.04	-24.90	1.66
088	41.47	-24.77	2.57	36.93	-22.57	12.91	37.66	-18.79	7.43	37.22	-24.54	1.48
089	41.22	-24.96	2.20	36.94	-24.23	10.83	38.16	-19.77	6.05	37.11	-24.20	0.93
090	41.34	-24.92	2.55	37.39	-23.75	12.20	39.25	-17.99	6.37	36.82	-24.22	1.46
091	41.17	-25.05	2.57	37.41	-23.52	11.97	38.58	-18.91	7.08	37.10	-24.62	1.79
092	41.15	-25.05	2.67	36.85	-24.21	12.21	38.44	-19.20	7.37	36.88	-24.93	1.70
093	41.20	-25.20	2.63	37.17	-24.86	11.99	37.43	-19.98	7.32	37.10	-24.83	1.37
094	41.24	-24.91	2.85	37.28	-23.45	13.48	37.69	-20.26	6.49	36.98	-25.02	1.56
095	40.52	-24.57	1.98	37.07	-23.62	12.28	37.39	-19.83	6.24	36.62	-24.28	1.53
096	40.98	-24.91	2.15	37.15	-22.92	12.81	37.62	-20.77	5.82	37.25	-24.48	1.31
097	41.11	-24.93	2.27	37.08	-23.66	11.78	38.12	-18.76	6.73	37.07	-24.66	1.25
098	41.27	-25.01	2.31	37.12	-23.28	12.06	38.40	-18.87	6.65	37.00	-24.42	1.24
099	41.11	-24.79	2.44	37.85	-23.96	12.44	37.89	-19.75	6.65	37.21	-24.89	1.55
100	40.99	-24.93	2.41	36.83	-23.98	11.86	37.24	-20.81	6.13	37.09	-24.67	1.59

人工歯排列の上顎計測データ (3/6)

受験者 番号	上顎 右側2番 ( Right 2 )			上顎 右側3番 ( Right 3 )			上顎 右側4番 ( Right 4 )		
	切端			切端			切端		
	5			6			7		
	X	Y	Z	X	Y	Z	X	Y	Z
Master 1	29.75	-21.16	1.58	23.75	-15.91	1.18	20.09	-8.47	0.94
001	29.82	-20.94	1.62	24.32	-15.85	1.28	19.78	-8.30	1.76
002	29.77	-20.38	1.86	24.02	-15.57	1.43	20.02	-9.02	1.76
003	29.87	-20.90	2.09	23.55	-16.66	1.46	18.80	-8.97	1.71
004	29.84	-22.23	1.37	23.24	-17.89	1.59	18.94	-10.84	1.80
005	30.00	-20.42	1.17	24.14	-16.77	1.30	19.40	-8.37	1.02
006	30.11	-21.02	1.93	24.19	-16.01	1.34	19.82	-8.30	1.56
007	30.11	-21.62	1.58	23.70	-17.46	1.14	19.74	-9.35	1.33
008	30.20	-21.26	1.52	24.81	-16.41	1.42	20.08	-9.06	1.42
009	29.96	-20.47	2.17	24.64	-15.57	0.98	20.64	-8.92	0.79
010	28.55	-21.39	1.95	23.71	-17.06	1.33	18.47	-9.53	1.41
011	30.01	-20.43	1.87	24.97	-14.85	1.80	20.26	-8.21	1.60
012	30.11	-21.02	2.04	24.88	-14.93	1.64	19.99	-8.12	1.30
013	30.11	-20.81	1.31	23.70	-16.64	1.13	19.39	-8.89	1.44
014	30.39	-21.12	1.93	24.32	-15.54	1.20	18.97	-8.86	1.31
015	29.32	-22.22	1.51	23.23	-18.13	0.39	17.96	-9.17	0.89
016	29.92	-21.23	1.06	24.19	-16.00	0.98	19.85	-8.99	0.91
017	29.80	-21.40	2.12	23.87	-16.03	1.69	19.87	-8.64	2.30
018	29.62	-21.63	1.64	24.06	-16.60	1.14	20.45	-8.83	1.75
019	30.04	-20.81	1.44	24.29	-15.98	0.78	19.58	-8.97	1.11
020	30.09	-21.08	1.34	24.16	-16.07	0.83	20.33	-8.88	0.83
021	29.79	-21.11	1.35	23.66	-15.59	1.05	19.80	-8.42	1.00
022	29.72	-21.42	1.87	23.62	-16.24	1.17	19.45	-9.40	1.23
023	30.44	-21.14	1.55	24.69	-15.95	1.12	20.33	-8.94	1.28
024	29.77	-21.36	1.54	24.74	-16.48	1.81	20.37	-8.78	1.57
025	29.86	-21.53	1.91	23.78	-16.67	1.93	19.78	-8.94	2.20
026	29.81	-21.85	2.00	24.28	-16.43	1.42	20.15	-9.58	1.12
027	30.23	-22.06	1.81	24.65	-16.68	1.77	20.46	-9.86	1.69
028	29.60	-20.82	1.85	23.87	-16.68	1.31	20.07	-9.12	1.47
029	30.21	-20.90	2.19	23.94	-16.25	1.49	20.29	-8.86	1.74
030	30.26	-20.58	1.66	24.56	-16.05	1.42	20.34	-8.53	1.76
031	30.22	-20.91	1.36	24.31	-16.23	1.13	20.12	-8.69	1.32
032	30.25	-20.91	1.60	24.85	-14.99	1.57	20.49	-8.71	1.16
033	29.98	-21.42	0.96	24.08	-16.75	0.58	19.56	-9.19	1.09
034	29.70	-21.15	1.55	24.15	-16.84	1.04	19.43	-9.46	1.63
035	29.72	-21.54	1.56	23.83	-16.85	1.12	20.51	-8.76	1.42
036	29.90	-20.97	1.65	23.80	-15.78	1.37	20.15	-9.12	1.45
037	29.64	-21.19	0.62	24.05	-16.18	0.38	19.83	-8.65	0.71
038	29.92	-22.85	2.13	23.77	-18.08	1.92	20.01	-10.78	2.17
039	29.83	-21.25	2.12	24.25	-16.24	1.25	19.55	-9.24	1.18
040	30.05	-21.46	1.69	24.50	-17.13	1.54	20.32	-9.59	1.76
041	29.50	-21.82	2.61	24.04	-17.05	1.81	20.44	-9.65	1.84
042	30.15	-21.51	1.68	23.94	-16.42	1.50	20.37	-8.99	1.91
043	30.04	-21.67	2.13	23.79	-17.34	1.43	20.17	-9.60	1.35
044	29.60	-21.72	2.17	23.92	-16.81	1.81	19.99	-9.40	1.60
045	29.91	-21.91	1.99	23.82	-17.07	1.46	19.64	-9.53	1.47
046	29.28	-22.13	2.52	23.56	-16.92	1.60	19.96	-9.52	1.88
047	30.15	-20.86	1.67	24.27	-15.79	1.54	20.14	-8.22	1.39
048	29.93	-20.60	1.79	23.84	-16.10	1.84	19.83	-8.38	2.00
049	30.17	-21.73	2.45	24.45	-17.22	2.20	19.58	-10.39	2.05
050	30.22	-20.90	2.08	23.77	-16.42	1.72	19.94	-9.24	1.53

人工歯排列の上顎計測データ（4／6）

受験者 番号	上顎 右側2番 ( Right 2 )			上顎 右側3番 ( Right 3 )			上顎 右側4番 ( Right 4 )		
	切端			切端			切端		
	5			6			7		
	X	Y	Z	X	Y	Z	X	Y	Z
051	29.67	-21.71	0.62	24.13	-17.01	0.33	19.80	-9.96	1.19
052	29.44	-21.03	2.70	23.15	-16.05	1.60	20.03	-8.49	1.74
053	29.31	-21.91	1.80	23.96	-16.67	1.00	19.60	-9.66	1.16
054	29.60	-21.65	2.14	24.05	-17.33	1.98	19.49	-9.46	1.73
055	29.78	-21.90	1.22	23.52	-17.97	0.48	19.14	-10.26	0.80
056	29.78	-21.05	2.33	24.56	-16.03	1.55	19.71	-9.17	1.96
057	30.29	-21.19	2.48	23.84	-15.65	2.03	20.36	-8.45	2.11
058	29.71	-22.16	2.33	24.48	-16.80	1.46	20.29	-8.92	1.16
059	29.97	-21.34	1.13	24.04	-16.71	0.41	19.84	-9.15	1.05
060	29.84	-20.90	1.64	24.62	-15.86	1.65	20.43	-8.68	1.71
061	29.51	-21.33	1.44	24.30	-16.29	1.41	20.29	-8.57	1.60
062	29.71	-21.51	1.94	24.50	-16.82	1.92	20.67	-9.26	2.18
063	29.74	-21.76	1.16	23.83	-17.09	0.79	20.35	-9.17	1.34
064	29.85	-20.18	1.80	24.30	-15.52	1.18	20.29	-8.50	1.30
065	29.79	-20.79	2.10	24.07	-15.91	2.02	20.10	-8.53	1.95
066	29.92	-21.97	2.12	24.19	-17.48	1.81	19.98	-9.61	1.39
067	29.84	-21.85	2.14	24.66	-16.77	2.14	19.11	-9.58	2.11
068	29.88	-21.00	1.45	23.89	-16.42	1.13	20.00	-8.55	0.95
069	29.41	-22.54	1.94	23.85	-17.87	1.56	20.19	-10.50	1.67
070	29.46	-21.85	1.87	24.23	-16.83	1.92	20.00	-9.67	1.94
071	29.72	-21.10	1.38	24.41	-16.15	1.48	20.68	-8.51	1.18
072	29.47	-21.26	1.88	24.62	-16.56	1.84	20.08	-8.67	2.09
073	29.64	-21.98	2.19	23.90	-17.12	2.15	20.39	-9.61	1.93
074	30.12	-21.72	2.29	24.21	-17.06	1.60	19.85	-9.69	1.72
075	29.68	-21.13	1.92	24.46	-16.09	1.64	20.63	-8.55	1.77
076	29.83	-20.91	1.60	24.09	-16.42	1.39	20.06	-8.34	1.56
077	30.05	-21.35	2.26	24.67	-17.21	2.31	20.45	-9.34	1.97
078	30.26	-20.83	2.28	24.54	-15.60	1.96	20.57	-8.58	1.64
079	30.03	-21.42	1.79	23.78	-16.76	1.23	19.96	-9.57	1.12
080	29.76	-21.29	1.93	23.70	-16.06	1.47	20.39	-8.69	1.26
081	29.92	-20.12	1.67	24.04	-16.13	1.31	20.43	-9.09	1.48
082	29.74	-21.12	1.39	23.82	-16.46	0.77	20.17	-8.72	1.17
083	30.00	-20.76	2.09	23.91	-16.28	1.47	19.73	-9.09	1.66
084	29.44	-21.52	1.71	23.19	-17.91	1.68	18.84	-10.19	1.39
085	29.38	-21.83	1.54	24.18	-17.14	1.34	19.82	-10.14	1.20
086	29.29	-20.70	1.99	23.91	-16.55	1.57	19.75	-9.34	1.93
087	29.74	-21.28	2.01	23.65	-16.44	1.53	19.48	-9.25	1.48
088	30.09	-20.74	2.15	24.52	-15.74	1.33	20.68	-8.55	1.40
089	29.97	-20.44	1.60	24.04	-15.79	1.56	20.36	-8.80	1.50
090	29.87	-20.59	2.36	24.13	-15.76	1.69	19.76	-8.40	1.77
091	30.14	-21.00	2.52	24.76	-16.51	1.93	21.27	-8.61	1.86
092	29.58	-20.95	2.48	24.00	-15.22	2.07	20.00	-8.58	1.70
093	29.94	-21.10	2.06	24.33	-16.50	1.51	20.24	-8.82	1.63
094	29.69	-21.75	2.40	23.95	-16.91	1.80	19.94	-9.55	1.82
095	29.17	-20.78	2.25	24.33	-15.73	1.49	20.38	-8.33	1.75
096	30.12	-21.05	1.61	24.54	-15.33	0.96	20.89	-8.31	1.08
097	29.60	-21.21	1.92	23.69	-16.89	1.74	20.21	-8.98	1.67
098	29.87	-20.62	1.84	24.49	-16.12	1.63	21.01	-8.58	1.35
099	29.55	-20.91	2.42	23.99	-16.23	2.22	19.46	-9.06	1.99
100	29.62	-21.60	2.09	23.70	-16.92	2.29	19.86	-9.38	2.05

人工歯排列の上顎計測データ (5/6)

受験者 番号	上顎 右側5番 (Right 5)						上顎 左側6番 (Left 6)		
	切端			遠心			咬合位置		
	8			9			10		
	X	Y	Z	X	Y	Z	X	Y	Z
Master 1	17.38	-2.20	0.76	17.94	1.08	2.10	64.07	5.76	2.37
001	17.56	-2.35	1.03	17.51	0.85	1.70	64.07	5.76	2.37
002	18.08	-1.94	1.16	18.18	0.95	2.39	64.07	5.76	2.37
003	17.40	-1.76	1.27	18.07	0.76	2.33	64.07	5.76	2.37
004	15.85	-3.29	1.25	17.42	0.13	2.65	64.07	5.76	2.37
005	17.88	-2.04	0.64	18.20	0.83	1.65	64.07	5.76	2.37
006	18.30	-1.96	1.39	18.27	0.91	2.68	64.07	5.76	2.37
007	17.54	-2.32	0.75	18.24	0.56	1.88	64.07	5.76	2.37
008	17.49	-2.40	1.11	17.81	0.47	2.01	64.07	5.76	2.37
009	17.52	-2.44	0.43	17.84	0.80	1.70	64.07	5.76	2.37
010	16.07	-2.31	1.48	16.75	0.56	2.55	64.07	5.76	2.37
011	17.34	-2.61	1.24	18.01	0.97	2.20	64.07	5.76	2.37
012	17.77	-2.15	0.97	17.91	0.89	2.15	64.07	5.76	2.37
013	17.20	-2.20	1.34	17.72	0.84	2.39	64.07	5.76	2.37
014	16.61	-1.99	1.10	17.31	1.26	2.71	64.07	5.76	2.37
015	16.60	-1.94	0.84	17.44	0.78	1.92	64.07	5.76	2.37
016	17.10	-2.13	0.77	17.42	0.75	1.98	64.07	5.76	2.37
017	17.82	-2.15	1.86	17.96	0.91	3.13	64.07	5.76	2.37
018	18.41	-2.32	1.54	18.22	0.72	2.74	64.07	5.76	2.37
019	17.17	-2.12	0.90	18.90	1.51	2.72	64.07	5.76	2.37
020	17.75	-2.20	0.80	18.07	0.67	2.22	64.07	5.76	2.37
021	18.25	-2.10	0.54	18.36	1.32	2.16	64.07	5.76	2.37
022	17.57	-2.73	0.75	18.43	0.34	2.03	64.07	5.76	2.37
023	18.27	-2.08	1.04	18.59	1.16	2.49	64.07	5.76	2.37
024	18.31	-1.94	0.79	18.62	0.92	1.74	64.07	5.76	2.37
025	18.10	-2.78	1.86	18.41	0.44	2.98	64.07	5.76	2.37
026	18.16	-3.04	1.18	18.68	0.39	2.59	64.07	5.76	2.37
027	18.03	-3.03	0.82	18.34	0.19	2.05	64.07	5.76	2.37
028	18.40	-2.25	1.24	19.16	1.09	3.14	64.07	5.76	2.37
029	18.06	-2.20	1.03	18.39	1.04	2.59	64.07	5.76	2.37
030	18.28	-1.68	1.25	18.77	1.03	2.54	64.07	5.76	2.37
031	18.25	-2.36	1.10	18.38	1.39	2.39	64.07	5.76	2.37
032	18.59	-1.33	0.51	18.92	1.55	2.09	64.07	5.76	2.37
033	18.05	-2.85	0.68	18.72	0.38	1.63	64.07	5.76	2.37
034	17.02	-2.62	1.18	18.22	0.48	2.76	64.07	5.76	2.37
035	18.11	-2.61	1.37	18.77	0.99	3.06	64.07	5.76	2.37
036	17.57	-2.80	1.20	18.05	0.61	2.42	64.07	5.76	2.37
037	17.74	-2.16	0.36	18.23	0.90	1.76	64.07	5.76	2.37
038	17.92	-4.30	1.77	18.56	-0.69	3.40	64.07	5.76	2.37
039	17.67	-2.21	0.80	17.91	0.85	2.34	64.07	5.76	2.37
040	17.56	-3.09	1.69	18.24	0.52	3.29	64.07	5.76	2.37
041	18.25	-2.96	1.72	18.96	-0.08	2.93	64.07	5.76	2.37
042	17.69	-2.12	1.53	18.56	0.93	2.77	64.07	5.76	2.37
043	17.98	-2.91	1.08	18.85	0.51	2.35	64.07	5.76	2.37
044	17.66	-2.53	1.12	18.53	0.87	2.55	64.07	5.76	2.37
045	18.30	-3.02	1.07	18.44	0.39	2.61	64.07	5.76	2.37
046	17.24	-3.01	1.60	18.46	1.13	3.02	64.07	5.76	2.37
047	17.79	-1.71	1.07	18.65	1.36	2.58	64.07	5.76	2.37
048	17.78	-2.24	1.39	18.63	1.20	3.36	64.07	5.76	2.37
049	17.72	-3.70	1.79	18.57	0.45	3.51	64.07	5.76	2.37
050	18.24	-2.37	1.34	18.73	1.04	2.56	64.07	5.76	2.37

人工歯排列の上顎計測データ（6／6）

受験者 番号	上顎 右側5番（Right 5）						上顎 左側6番（Left 6）		
	切端			遠心			咬合位置		
	8			9			10		
	X	Y	Z	X	Y	Z	X	Y	Z
051	16.71	-2.74	1.34	17.39	0.16	2.59	64.07	5.76	2.37
052	17.97	-1.99	1.49	18.65	1.27	2.97	64.07	5.76	2.37
053	17.35	-2.28	0.95	18.56	1.16	2.26	64.07	5.76	2.37
054	17.43	-2.60	1.69	18.80	0.67	3.26	64.07	5.76	2.37
055	17.78	-3.04	0.24	19.16	0.23	1.78	64.07	5.76	2.37
056	17.61	-2.01	1.17	18.28	0.88	2.31	64.07	5.76	2.37
057	17.77	-1.78	1.78	18.45	0.73	2.91	64.07	5.76	2.37
058	18.25	-2.77	0.91	18.75	0.69	2.55	64.07	5.76	2.37
059	17.06	-2.31	0.89	18.44	0.96	2.29	64.07	5.76	2.37
060	17.84	-2.02	1.28	18.50	1.23	2.56	64.07	5.76	2.37
061	18.05	-1.90	1.14	18.73	1.35	2.70	64.07	5.76	2.37
062	17.91	-2.78	1.79	18.94	0.48	2.97	64.07	5.76	2.37
063	18.12	-2.50	1.04	19.33	0.58	2.66	64.07	5.76	2.37
064	17.89	-2.00	1.07	18.55	1.25	2.47	64.07	5.76	2.37
065	17.55	-2.20	1.72	18.60	1.03	2.75	64.07	5.76	2.37
066	17.40	-2.94	1.13	18.25	0.14	2.50	64.07	5.76	2.37
067	17.09	-3.07	1.67	18.15	0.17	2.73	64.07	5.76	2.37
068	17.74	-2.23	1.03	19.12	1.41	2.56	64.07	5.76	2.37
069	17.96	-3.83	1.19	19.32	0.13	2.53	64.07	5.76	2.37
070	17.74	-3.01	1.48	18.90	0.42	2.80	64.07	5.76	2.37
071	17.93	-2.01	1.13	18.95	1.24	2.52	64.07	5.76	2.37
072	17.66	-2.18	1.51	18.52	0.88	2.72	64.07	5.76	2.37
073	18.14	-2.23	1.63	18.79	1.04	3.39	64.07	5.76	2.37
074	17.97	-2.67	1.15	19.36	0.61	2.81	64.07	5.76	2.37
075	18.06	-2.58	1.55	19.08	1.03	3.04	64.07	5.76	2.37
076	17.83	-2.04	1.01	18.67	1.41	2.70	64.07	5.76	2.37
077	18.20	-3.03	1.65	18.84	1.29	2.71	64.07	5.76	2.37
078	18.56	-2.06	1.50	18.54	1.17	2.78	64.07	5.76	2.37
079	17.56	-3.06	0.91	18.74	0.73	3.08	64.07	5.76	2.37
080	17.99	-2.54	1.09	18.84	0.86	2.22	64.07	5.76	2.37
081	17.70	-1.87	1.37	18.21	1.20	2.98	64.07	5.76	2.37
082	17.59	-2.04	1.00	18.27	1.59	2.82	64.07	5.76	2.37
083	17.14	-2.07	1.17	17.99	1.00	2.51	64.07	5.76	2.37
084	16.96	-3.16	0.82	18.02	0.10	2.57	64.07	5.76	2.37
085	17.42	-3.28	0.95	18.44	-0.02	2.64	64.07	5.76	2.37
086	17.17	-2.67	1.68	17.33	0.75	2.96	64.07	5.76	2.37
087	17.79	-2.73	1.36	18.66	1.06	2.97	64.07	5.76	2.37
088	17.56	-1.71	1.14	18.39	1.37	2.49	64.07	5.76	2.37
089	18.27	-2.31	1.09	18.76	1.12	2.82	64.07	5.76	2.37
090	17.89	-2.08	1.33	18.03	0.98	2.67	64.07	5.76	2.37
091	18.33	-1.95	1.58	18.45	1.11	2.90	64.07	5.76	2.37
092	17.95	-2.07	1.43	18.62	1.19	3.12	64.07	5.76	2.37
093	18.13	-2.68	1.58	19.13	0.59	2.92	64.07	5.76	2.37
094	17.18	-3.06	1.52	18.20	0.89	2.84	64.07	5.76	2.37
095	17.66	-2.19	1.12	18.19	1.24	2.73	64.07	5.76	2.37
096	18.12	-1.45	1.19	18.81	1.81	2.97	64.07	5.76	2.37
097	17.81	-2.48	1.45	18.14	0.77	2.93	64.07	5.76	2.37
098	18.78	-1.90	1.21	19.10	1.35	2.67	64.07	5.76	2.37
099	17.40	-2.20	1.83	18.07	0.68	3.12	64.07	5.76	2.37
100	17.64	-3.06	1.85	18.47	0.71	3.05	64.07	5.76	2.37

人工歯排列の下顎計測データ（1／6）

受験者 番号	下顎 右側1番（Right 1）											
	近心			唇側歯頸部下点			舌側歯頸部下点			切端		
	1			3			4			2		
	X	Y	Z	X	Y	Z	X	Y	Z	X	Y	Z
Master 1	41.00	-22.38	2.07	38.00	-22.86	-5.44	38.25	-18.66	-1.97	38.00	-21.84	3.35
001	40.85	-22.30	2.55	38.26	-23.50	-4.53	38.14	-18.94	-1.49	38.27	-21.76	3.21
002	41.09	-23.00	2.67	38.29	-23.78	-3.02	38.52	-19.38	-1.15	38.97	-22.91	3.15
003	40.83	-22.28	2.93	38.49	-23.37	-4.00	38.38	-18.85	-0.69	38.61	-21.98	3.35
004	40.73	-22.32	2.95	38.58	-23.86	-3.13	39.12	-20.08	1.92	38.90	-22.31	3.32
005	41.06	-22.38	2.49	38.78	-23.45	-3.33	38.64	-18.99	-1.56	38.60	-21.94	3.23
006	40.57	-22.18	2.73	38.33	-23.55	-4.46	38.38	-18.93	-1.88	38.58	-21.98	3.19
007	40.89	-22.43	2.62	37.82	-23.55	-4.38	38.37	-19.81	-0.96	38.57	-22.18	3.22
008	41.44	-22.03	2.82	38.22	-23.25	-4.34	38.68	-18.62	-2.09	38.73	-21.79	3.48
009	40.48	-21.88	2.55	38.48	-23.38	-5.07	38.08	-19.15	-1.86	38.14	-21.67	3.13
010	41.13	-22.77	2.78	38.69	-24.29	-4.86	38.65	-19.70	-1.51	39.34	-22.33	3.54
011	40.78	-22.31	2.33	38.48	-23.08	-4.39	38.73	-18.55	-1.49	38.50	-22.04	3.24
012	40.75	-22.10	2.53	37.90	-22.72	-5.78	38.93	-18.81	-1.80	38.56	-21.75	3.29
013	40.81	-22.19	2.52	38.04	-23.33	-3.60	38.39	-18.49	-2.34	38.28	-22.12	3.31
014	41.06	-21.97	2.33	37.96	-23.78	-4.29	38.46	-18.74	-2.32	38.59	-22.24	3.06
015	40.76	-22.94	2.78	38.25	-23.95	-5.63	38.69	-19.86	-0.52	38.55	-22.59	3.38
016	40.99	-22.60	2.32	38.40	-23.09	-4.82	38.49	-18.46	-2.48	38.53	-22.16	3.30
017	40.89	-22.84	2.69	37.92	-22.81	-4.25	38.60	-18.63	-1.43	38.43	-22.72	3.43
018	40.86	-22.15	2.10	38.05	-23.11	-5.29	38.04	-18.42	-1.28	38.37	-22.07	3.21
019	41.17	-22.50	2.42	38.36	-23.37	-4.51	38.88	-18.66	-1.95	38.74	-22.00	3.34
020	41.29	-22.79	2.31	38.90	-23.28	-4.12	38.79	-20.47	-0.54	38.82	-22.33	3.12
021	41.07	-22.33	2.48	38.25	-23.15	-4.06	38.69	-18.55	-1.96	38.80	-21.68	3.26
022	41.15	-22.60	2.14	38.23	-23.51	-4.35	38.54	-18.70	-2.42	38.86	-22.30	3.41
023	40.76	-22.29	2.14	38.56	-23.25	-4.27	38.37	-18.88	-2.18	38.71	-22.12	3.24
024	41.04	-22.29	2.69	38.01	-23.13	-4.92	37.90	-18.60	-2.22	38.80	-22.36	3.34
025	41.36	-22.20	2.79	38.01	-22.95	-4.42	38.47	-18.57	-1.62	38.37	-21.92	3.69
026	41.30	-22.46	2.64	37.89	-23.61	-4.83	38.23	-18.70	-2.09	38.65	-22.53	3.41
027	41.22	-22.53	2.54	38.54	-22.65	-4.35	38.45	-18.13	-1.89	38.61	-22.30	3.38
028	41.05	-22.30	2.60	37.84	-23.22	-5.20	38.35	-18.84	-1.96	38.63	-22.14	3.23
029	40.88	-22.52	2.87	38.26	-22.90	-4.40	38.59	-18.34	-1.62	38.47	-22.38	3.31
030	41.33	-22.14	2.23	38.18	-23.02	-4.10	38.73	-18.57	-1.75	38.51	-22.04	3.42
031	41.01	-22.30	2.61	38.20	-22.56	-4.86	38.75	-18.40	-1.74	38.54	-21.89	3.23
032	40.84	-22.50	2.55	38.20	-22.90	-5.07	38.58	-17.97	-2.43	38.38	-22.03	3.23
033	40.80	-22.39	2.59	38.19	-23.13	-4.83	38.40	-18.65	-1.88	38.80	-22.56	3.16
034	40.82	-22.12	2.48	37.91	-23.06	-4.06	38.45	-18.70	-1.56	38.29	-22.02	3.43
035	41.06	-22.34	2.71	38.43	-23.11	-3.99	38.72	-18.60	-1.25	38.74	-22.24	3.31
036	40.98	-22.45	2.76	37.95	-23.14	-5.04	38.64	-18.85	-1.97	38.25	-22.25	3.59
037	40.81	-22.24	2.14	37.70	-23.01	-4.72	38.27	-18.60	-1.84	38.42	-22.04	3.21
038	40.85	-22.62	2.88	37.98	-22.90	-4.95	38.22	-18.74	-1.66	38.34	-22.56	3.43
039	40.76	-22.39	2.63	38.30	-22.94	-4.24	38.42	-18.59	-2.02	38.47	-22.14	3.20
040	40.81	-22.28	2.39	38.07	-23.74	-3.43	37.96	-18.94	-1.96	38.30	-22.22	3.34
041	40.49	-22.00	2.69	37.90	-23.76	-4.71	37.70	-17.60	-2.31	37.84	-22.44	3.54
042	41.05	-22.33	2.55	37.82	-23.62	-4.17	38.30	-18.59	-2.43	38.42	-21.69	3.51
043	40.63	-22.34	2.81	37.72	-22.98	-4.28	37.99	-18.49	-1.46	38.07	-21.97	3.67
044	40.90	-22.46	2.80	38.45	-23.69	-3.91	38.49	-19.04	-1.87	38.79	-22.04	3.48
045	41.21	-22.03	2.50	38.10	-22.59	-5.40	38.44	-18.44	-1.87	38.47	-21.95	3.33
046	40.70	-22.30	2.42	37.60	-22.77	-4.65	38.46	-18.42	-1.87	38.42	-21.65	3.31
047	41.00	-22.08	2.50	38.23	-23.27	-4.14	38.49	-18.78	-1.66	38.69	-21.82	3.43
048	41.18	-22.31	2.34	38.63	-22.92	-4.18	38.83	-18.49	-1.71	38.89	-21.67	3.54
049	41.08	-22.21	2.41	38.02	-23.39	-4.87	38.03	-19.07	-1.82	38.55	-22.54	3.38
050	40.79	-22.27	2.92	38.41	-22.72	-4.24	38.78	-18.50	-1.78	38.86	-21.66	3.34

人工歯排列の下顎計測データ (2/6)

受験者 番号	下顎 右側1番 (Right 1)											
	近心			唇側歯頸部下点			舌側歯頸部下点			切端		
	1			3			4			2		
	X	Y	Z	X	Y	Z	X	Y	Z	X	Y	Z
051	41.00	-22.28	2.23	38.27	-23.80	-4.80	37.94	-19.48	-1.87	39.02	-22.41	3.46
052	41.05	-22.11	1.99	38.10	-23.08	-4.36	38.58	-18.73	-1.60	38.68	-21.90	3.34
053	40.18	-22.21	2.08	37.89	-23.56	-4.36	37.57	-18.96	-1.83	37.97	-22.17	3.37
054	41.04	-22.67	2.72	38.91	-23.55	-4.53	38.79	-18.79	-2.26	38.75	-22.39	3.26
055	40.70	-22.78	2.47	39.13	-23.13	-4.52	38.47	-18.83	-2.04	38.81	-22.49	3.03
056	41.18	-21.89	2.27	38.74	-22.43	-4.86	38.86	-18.03	-1.72	38.83	-21.31	3.62
057	40.83	-22.18	2.60	38.54	-23.27	-4.33	38.19	-18.64	-1.81	38.75	-21.72	3.49
058	40.99	-22.37	2.73	38.19	-23.29	-4.24	38.75	-18.85	-1.80	39.13	-22.04	3.43
059	40.99	-22.09	2.52	38.06	-23.11	-4.87	38.04	-18.53	-2.13	38.67	-22.18	3.40
060	41.12	-22.03	2.38	37.99	-23.19	-4.58	38.29	-18.67	-1.95	38.69	-21.90	3.24
061	40.81	-22.58	2.55	38.16	-23.25	-4.04	38.38	-18.85	-1.63	38.45	-22.37	3.32
062	41.10	-22.32	2.19	38.19	-23.26	-4.97	38.30	-18.93	-1.72	38.81	-22.37	3.39
063	40.52	-21.87	1.95	37.54	-22.87	-4.77	38.01	-18.54	-1.84	38.14	-21.98	3.38
064	41.00	-22.00	1.93	38.69	-22.72	-4.59	38.37	-18.44	-1.79	38.99	-21.78	3.39
065	40.92	-22.46	2.71	38.24	-22.96	-5.62	38.70	-18.91	-1.76	38.64	-21.84	3.22
066	40.52	-22.20	2.36	37.86	-23.23	-4.04	37.82	-18.72	-1.82	38.44	-22.40	3.27
067	40.98	-22.06	2.48	38.33	-23.18	-5.29	38.06	-18.79	-1.95	38.72	-22.13	3.19
068	41.27	-22.24	2.26	38.55	-22.66	-4.60	38.56	-18.40	-1.57	38.81	-21.77	3.36
069	41.06	-22.58	2.60	38.42	-23.01	-4.27	38.64	-18.72	-1.54	38.77	-22.43	3.48
070	41.29	-22.16	2.47	38.56	-22.90	-4.60	38.47	-18.52	-1.87	38.70	-22.06	3.35
071	40.96	-22.32	2.67	37.92	-23.10	-4.41	38.39	-18.79	-1.67	38.55	-22.19	3.30
072	40.86	-22.51	2.48	38.10	-23.38	-4.99	38.03	-18.87	-2.09	37.93	-22.18	3.35
073	40.55	-22.19	2.53	37.44	-22.99	-5.01	37.83	-18.73	-1.67	38.35	-22.16	3.56
074	40.95	-22.13	2.43	38.67	-23.02	-5.21	38.35	-18.61	-1.97	38.76	-21.95	3.25
075	40.79	-22.26	2.39	38.77	-23.04	-4.60	38.28	-18.60	-1.90	38.77	-22.05	3.29
076	41.00	-22.30	2.57	38.29	-23.41	-4.33	38.68	-19.15	-1.55	38.73	-22.33	3.23
077	40.87	-22.64	2.19	38.29	-22.25	-5.15	38.47	-18.49	-1.35	38.54	-22.40	3.23
078	41.07	-22.74	2.62	37.96	-22.87	-4.34	38.10	-18.83	-1.43	38.79	-22.47	3.24
079	41.05	-22.32	2.71	37.96	-23.09	-4.16	38.41	-18.81	-1.60	38.77	-22.03	3.26
080	41.30	-22.14	2.45	38.29	-22.86	-4.84	38.72	-18.55	-1.83	38.66	-21.85	3.28
081	41.01	-22.07	2.36	37.93	-22.88	-4.09	38.63	-18.64	-1.61	38.83	-21.67	3.39
082	40.76	-22.28	2.67	38.23	-22.55	-5.06	38.21	-18.33	-1.81	38.44	-22.37	3.31
083	41.06	-22.32	2.56	37.74	-23.29	-4.35	38.35	-18.85	-1.59	38.96	-21.86	3.33
084	40.60	-22.09	2.27	37.23	-23.09	-4.35	38.27	-18.59	-1.63	38.45	-21.66	3.40
085	40.98	-22.39	2.46	38.09	-23.33	-4.34	38.19	-19.00	-1.49	38.62	-22.17	3.21
086	40.98	-22.26	2.77	38.40	-22.89	-5.54	38.41	-18.74	-1.84	38.77	-21.83	3.46
087	40.99	-22.61	2.34	38.15	-23.51	-4.03	38.08	-18.98	-1.57	38.53	-22.50	3.35
088	40.90	-22.04	0.55	37.90	-23.06	-4.64	38.47	-18.59	-2.06	38.34	-21.60	3.25
089	40.64	-22.08	2.62	38.39	-23.10	-5.09	38.43	-18.49	-1.82	38.68	-21.82	3.44
090	40.49	-22.20	2.60	37.75	-23.02	-4.92	38.34	-18.56	-1.45	38.14	-21.96	3.64
091	40.92	-22.25	2.01	38.10	-22.76	-4.84	38.76	-18.58	-1.67	38.47	-22.10	3.35
092	40.77	-22.92	2.67	38.17	-23.56	-4.70	38.52	-19.01	-1.60	38.74	-22.74	3.07
093	40.73	-22.41	2.18	37.76	-23.96	-4.50	37.88	-19.75	-1.62	38.29	-21.86	3.20
094	40.85	-22.50	2.23	38.19	-22.88	-4.90	38.48	-18.71	-1.55	38.54	-22.22	3.38
095	40.67	-22.00	2.54	37.53	-23.18	-5.00	38.19	-18.66	-1.62	38.66	-21.80	3.26
096	40.92	-22.09	2.21	38.55	-22.91	-4.77	38.78	-19.41	-0.39	38.76	-21.66	3.30
097	40.81	-22.60	2.40	38.23	-23.20	-4.30	38.38	-18.85	-1.79	38.63	-21.85	3.27
098	41.10	-21.90	2.33	37.85	-22.89	-4.83	38.83	-18.01	-2.26	38.89	-21.56	3.39
099	39.65	-22.34	1.11	36.67	-22.98	-4.27	36.93	-18.84	-1.38	37.25	-22.45	3.18
100	40.59	-22.10	2.75	37.57	-22.78	-4.06	38.16	-19.70	-0.57	38.14	-21.62	3.55



人工歯排列の下顎計測データ（3／6）

受験者 番号	下顎 右側2番 ( Right 2 )			下顎 右側3番 ( Right 3 )			下顎 右側4番 ( Right 4 )		
	切端			切端			切端		
	5			6			7		
	X	Y	Z	X	Y	Z	X	Y	Z
Master 1	33.01	-19.83	3.52	28.51	-16.33	3.76	24.00	-10.44	3.24
001	33.18	-19.73	3.15	28.12	-15.92	3.45	22.55	-10.89	3.05
002	33.20	-21.13	3.10	28.27	-17.17	3.32	23.43	-11.76	3.20
003	32.98	-20.11	3.44	28.10	-16.48	3.56	22.71	-11.25	3.60
004	32.92	-21.10	3.43	28.41	-17.78	3.90	23.42	-12.18	3.90
005	32.99	-19.70	3.36	28.70	-15.85	3.43	22.55	-10.31	3.17
006	33.61	-19.79	3.38	28.71	-15.49	3.08	23.27	-10.32	2.66
007	33.04	-20.16	3.29	27.76	-17.55	3.47	23.73	-11.39	3.63
008	33.14	-19.84	3.59	27.92	-16.84	3.80	23.18	-10.65	3.83
009	32.98	-20.35	3.08	28.06	-16.04	3.36	23.43	-10.10	3.37
010	33.31	-19.45	3.34	28.19	-15.68	3.87	21.73	-10.82	2.99
011	32.89	-19.81	3.21	27.63	-16.19	3.19	23.36	-9.54	3.19
012	32.88	-19.93	3.24	28.41	-16.24	3.50	23.57	-10.14	3.35
013	33.15	-19.39	3.33	28.61	-15.40	3.67	24.01	-9.80	2.89
014	32.97	-20.68	3.32	28.25	-16.87	3.75	23.63	-11.62	3.33
015	32.60	-20.32	3.40	27.37	-17.35	3.60	21.87	-10.86	3.19
016	33.07	-20.32	3.25	28.02	-17.19	3.35	24.11	-10.55	3.29
017	32.83	-21.10	3.61	28.17	-17.55	4.47	23.42	-11.40	3.93
018	32.74	-20.55	3.26	27.86	-16.54	3.67	24.43	-10.82	3.47
019	33.04	-20.14	3.30	28.68	-15.99	3.48	24.09	-10.72	2.97
020	33.54	-20.80	3.10	28.35	-17.44	3.04	23.76	-11.12	2.83
021	33.03	-19.87	3.64	28.06	-16.65	3.42	23.60	-10.93	2.59
022	33.25	-20.69	3.74	28.06	-17.33	3.78	23.83	-11.39	2.67
023	32.94	-20.33	3.43	28.28	-16.80	3.55	23.70	-10.50	2.76
024	33.01	-20.28	3.61	27.97	-16.81	3.29	23.82	-11.10	2.94
025	33.10	-20.38	4.07	28.05	-16.57	4.02	23.19	-11.54	3.61
026	32.85	-21.12	3.42	27.83	-17.25	3.70	23.40	-11.49	3.02
027	32.98	-20.76	3.64	28.09	-17.14	3.55	24.52	-10.89	2.96
028	33.02	-20.18	3.39	28.38	-16.63	3.89	23.62	-10.82	3.33
029	32.96	-20.34	3.81	28.36	-16.75	4.33	23.40	-10.81	3.68
030	33.25	-19.80	3.69	28.01	-16.16	3.93	24.23	-10.09	3.43
031	33.09	-19.86	3.36	28.29	-15.80	3.63	23.67	-10.18	3.35
032	32.90	-20.32	3.08	27.96	-16.38	2.96	24.61	-10.63	2.42
033	33.18	-20.67	3.09	27.86	-17.10	3.39	22.76	-11.62	2.80
034	32.70	-20.38	3.47	28.07	-17.14	4.01	23.54	-10.80	3.30
035	33.39	-20.43	3.50	28.63	-16.31	4.08	23.82	-10.20	3.61
036	33.04	-19.87	3.57	28.42	-15.62	3.95	23.80	-10.70	3.51
037	33.03	-19.89	3.27	28.23	-15.80	3.80	23.78	-10.40	3.00
038	32.56	-21.18	3.37	27.51	-18.38	3.77	23.40	-12.27	3.92
039	33.03	-20.42	3.26	27.98	-16.91	3.82	24.07	-10.31	3.08
040	32.67	-20.68	3.20	28.23	-17.30	3.60	24.41	-10.92	3.57
041	32.48	-21.01	3.57	27.46	-17.82	4.49	23.34	-12.43	4.20
042	33.17	-19.43	3.71	28.84	-15.92	4.40	23.33	-9.80	3.61
043	32.39	-20.44	3.66	27.99	-16.65	4.35	23.69	-10.45	3.01
044	32.79	-20.88	3.68	27.98	-17.17	4.05	24.10	-10.85	3.53
045	33.00	-20.70	3.28	28.08	-17.78	3.69	23.80	-11.49	3.62
046	33.11	-20.44	3.72	27.96	-17.01	4.25	22.87	-10.50	3.64
047	33.07	-20.25	3.57	28.19	-16.24	4.00	23.97	-10.25	3.90
048	32.99	-20.03	3.53	28.14	-16.69	3.98	23.69	-10.91	3.83
049	33.33	-20.98	3.67	27.84	-17.93	4.04	23.85	-12.04	3.97
050	33.20	-19.77	3.44	28.65	-16.15	3.54	23.32	-10.19	3.33

人工歯排列の下顎計測データ（4／6）

受験者 番号	下顎 右側2番 ( Right 2 )			下顎 右側3番 ( Right 3 )			下顎 右側4番 ( Right 4 )		
	切端			切端			切端		
	5			6			7		
	X	Y	Z	X	Y	Z	X	Y	Z
051	33.48	-20.10	3.54	28.51	-17.22	4.30	23.33	-11.14	3.35
052	33.01	-20.36	3.61	27.96	-16.53	3.84	23.44	-10.15	3.36
053	32.38	-20.22	3.52	27.38	-16.32	3.84	23.14	-10.38	3.09
054	33.32	-20.62	3.20	28.13	-17.24	3.61	23.98	-11.21	3.35
055	33.44	-20.71	3.21	28.33	-16.93	3.52	22.95	-11.73	2.41
056	33.47	-19.50	3.88	28.50	-15.59	4.23	24.07	-9.83	3.14
057	33.20	-19.76	3.61	28.31	-15.77	4.10	23.43	-9.02	3.88
058	33.05	-20.54	3.77	27.59	-17.09	3.83	23.34	-11.16	3.24
059	33.24	-20.09	3.47	28.48	-16.00	3.36	24.32	-10.30	3.06
060	32.73	-19.97	3.12	28.58	-16.32	3.28	23.63	-9.63	3.32
061	33.24	-20.39	3.40	28.54	-16.56	3.50	24.69	-10.57	3.55
062	32.67	-20.92	3.49	28.00	-17.76	3.36	23.62	-11.23	3.63
063	33.06	-20.57	3.54	27.70	-16.67	3.79	22.44	-9.97	3.22
064	33.03	-19.85	3.55	28.45	-16.26	3.59	23.37	-10.40	3.27
065	33.00	-20.29	3.31	28.18	-16.56	3.83	23.21	-10.94	3.67
066	32.65	-20.96	3.51	27.57	-17.50	3.73	23.23	-11.63	3.43
067	32.55	-21.11	3.20	27.56	-18.26	3.42	23.75	-10.81	3.99
068	33.19	-19.53	3.23	28.02	-15.81	3.32	24.26	-10.42	3.06
069	32.91	-20.72	3.61	28.12	-17.66	3.88	23.74	-11.83	3.74
070	33.09	-20.33	3.44	28.22	-16.94	3.60	23.81	-11.16	3.73
071	33.19	-19.69	3.02	28.63	-15.70	3.63	24.14	-9.30	3.52
072	32.23	-21.00	3.47	26.56	-18.10	3.20	22.71	-11.42	3.29
073	32.74	-20.56	3.65	27.69	-17.06	3.91	24.05	-10.55	3.56
074	33.07	-20.16	3.15	28.17	-16.72	3.87	24.17	-10.96	3.17
075	32.98	-20.62	3.25	27.44	-17.25	3.40	23.76	-11.08	3.92
076	33.51	-20.02	3.18	28.05	-16.57	3.52	23.55	-10.87	2.86
077	32.93	-20.47	3.45	28.29	-16.93	3.84	24.36	-10.67	3.67
078	33.08	-21.33	3.44	28.16	-17.73	3.28	23.16	-11.81	2.85
079	33.10	-20.46	3.21	28.06	-17.28	3.31	23.63	-11.16	3.30
080	33.40	-20.28	3.51	28.55	-16.61	3.58	24.30	-10.30	3.44
081	33.43	-19.88	3.55	28.46	-15.63	3.72	23.58	-10.26	3.60
082	33.02	-20.58	3.68	28.20	-16.52	3.94	23.98	-10.23	2.91
083	33.44	-19.82	3.59	28.02	-15.97	3.87	23.97	-10.19	3.56
084	32.84	-20.39	3.81	27.67	-16.32	3.78	23.62	-10.52	3.77
085	33.01	-21.27	3.07	28.33	-18.09	3.64	24.11	-11.80	2.88
086	33.23	-20.02	3.23	28.90	-16.13	3.81	23.67	-10.06	4.01
087	33.27	-20.60	3.31	28.59	-16.74	4.04	23.42	-11.31	3.97
088	32.91	-19.53	3.38	27.85	-16.42	3.22	22.83	-11.21	2.55
089	32.95	-19.65	3.54	27.92	-15.79	3.60	23.85	-10.38	2.77
090	32.73	-19.82	4.00	28.27	-16.10	4.29	23.84	-10.33	3.85
091	33.06	-19.62	3.53	27.87	-15.92	3.67	23.81	-9.81	3.03
092	32.99	-20.57	3.70	28.81	-16.59	4.04	24.13	-10.37	3.45
093	32.53	-20.60	3.28	27.95	-16.62	3.70	23.96	-10.46	3.66
094	33.32	-20.25	3.45	28.03	-17.30	3.95	23.72	-10.71	4.23
095	33.26	-19.30	3.66	28.44	-15.21	4.47	24.22	-9.26	3.74
096	33.13	-19.06	3.03	28.72	-15.31	3.26	24.67	-9.16	3.20
097	33.07	-19.87	3.10	27.66	-16.68	3.71	23.07	-11.05	3.66
098	33.60	-19.36	3.54	29.10	-15.33	4.43	24.43	-9.09	3.69
099	31.64	-20.84	3.44	26.95	-17.34	3.82	23.49	-10.30	3.59
100	32.46	-19.74	3.63	27.64	-16.70	4.19	22.95	-10.47	4.12

人工歯排列の下顎計測データ（5／6）

受験者 番号	下顎 右側5番 ( Right 5 )						下顎 左側6番 ( Left 6 )		
	切端			遠心			咬合位置		
	8			9			10		
	X	Y	Z	X	Y	Z	X	Y	Z
Master 1	21.27	-3.71	2.60	20.33	-0.51	1.03	64.34	5.69	1.71
001	19.48	-3.78	2.50	20.78	0.19	0.55	64.17	4.29	2.01
002	21.01	-4.80	2.71	20.91	-0.88	0.02	63.95	4.87	1.68
003	20.18	-4.33	3.03	20.65	-0.82	0.92	64.90	5.43	1.56
004	20.76	-5.41	3.22	20.94	-1.51	0.94	64.34	5.35	2.53
005	20.03	-3.41	2.22	19.90	0.15	-0.78	64.54	4.05	1.47
006	20.65	-3.17	2.28	20.83	0.36	0.18	64.56	4.52	1.42
007	21.11	-4.94	3.27	21.24	-0.82	0.71	-	-	-
008	20.05	-3.32	3.28	20.38	0.33	0.92	64.37	5.31	2.31
009	21.12	-3.71	2.39	20.50	0.11	0.34	64.54	6.06	1.98
010	19.04	-4.06	2.51	19.66	0.28	0.84	63.98	5.39	2.08
011	20.47	-3.32	2.54	20.72	0.30	0.16	64.27	3.77	1.58
012	21.22	-3.41	2.54	20.94	0.75	0.19	64.51	4.59	1.67
013	20.52	-3.14	2.75	20.66	0.32	0.50	65.01	4.91	2.09
014	20.61	-4.48	3.15	20.59	-0.45	0.17	65.56	4.92	2.72
015	20.09	-3.94	2.60	19.94	-0.05	0.11	64.86	4.48	1.72
016	20.53	-4.31	2.34	20.47	-0.31	0.15	64.62	5.60	1.83
017	20.98	-4.80	3.30	20.99	-0.76	1.04	64.82	5.38	1.77
018	21.20	-3.89	2.89	21.13	-0.57	0.85	65.21	4.79	1.63
019	20.77	-4.26	2.52	20.81	-0.19	0.49	65.13	5.36	1.71
020	21.12	-4.34	2.43	21.40	-0.36	0.61	65.41	4.83	1.74
021	21.17	-4.32	2.10	21.06	-0.72	0.14	65.02	5.52	1.95
022	20.85	-5.28	2.40	20.14	-1.58	0.09	64.88	5.08	1.58
023	20.36	-4.38	2.55	20.78	-0.31	0.34	65.06	4.95	1.87
024	21.48	-4.35	2.34	21.02	-0.75	-0.40	64.83	5.72	1.89
025	20.86	-4.42	3.47	20.94	-0.62	1.22	65.07	5.44	2.04
026	20.78	-4.36	2.45	20.53	-0.59	-0.64	65.07	5.44	2.04
027	20.92	-4.30	2.59	20.78	-0.71	-0.07	65.13	5.26	1.78
028	20.67	-4.01	2.88	21.29	0.56	0.07	65.03	5.23	1.92
029	21.47	-3.70	3.03	21.46	-0.06	-0.18	65.21	5.31	1.50
030	21.34	-3.88	2.61	20.65	0.21	-0.12	-	-	-
031	21.46	-3.63	2.81	21.15	0.48	-0.26	64.90	5.49	2.00
032	21.47	-3.99	2.10	20.89	0.14	-0.92	64.93	5.18	2.04
033	19.89	-5.02	2.51	20.64	-0.96	-0.44	65.03	5.70	2.32
034	20.42	-4.85	2.85	20.20	-0.74	0.19	64.85	4.44	1.67
035	21.49	-3.79	3.20	21.16	-0.05	0.33	65.20	5.75	1.75
036	21.04	-3.38	2.86	20.55	0.16	0.01	65.17	4.65	1.82
037	20.97	-3.49	1.88	20.58	0.16	-0.83	64.46	5.38	2.26
038	21.26	-5.34	3.24	21.17	-1.72	0.87	65.17	5.08	1.82
039	21.38	-3.91	2.32	20.76	0.23	-0.42	64.74	5.34	1.92
040	21.02	-4.50	2.90	20.56	-0.92	-0.37	64.90	4.53	1.83
041	21.00	-4.64	3.20	20.95	-0.31	-0.29	63.96	5.16	1.75
042	20.32	-3.05	2.64	20.04	0.40	0.52	64.38	5.39	2.15
043	21.35	-3.74	2.76	20.96	-0.12	-0.08	64.41	4.34	1.85
044	21.20	-3.93	3.08	20.89	-0.46	1.39	64.83	5.31	2.32
045	20.91	-4.93	2.67	20.73	-1.05	-0.15	65.30	4.84	2.19
046	20.80	-3.55	3.00	20.58	0.60	0.72	64.41	4.68	1.72
047	21.48	-4.04	2.77	21.04	0.25	0.00	64.69	4.49	1.98
048	21.03	-4.50	3.16	20.93	-0.23	0.22	64.59	4.76	2.05
049	20.59	-5.13	3.12	20.42	-1.20	0.72	65.11	5.70	2.09
050	20.52	-3.57	2.76	20.74	0.66	0.51	64.82	4.71	1.89

人工歯排列の下顎計測データ（6／6）

受験者 番号	下顎 右側5番（Right 5）						下顎 左側6番（Left 6）		
	切端			遠心			咬合位置		
	8			9			10		
	X	Y	Z	X	Y	Z	X	Y	Z
051	20.09	-4.91	2.72	20.88	-0.43	-0.02	64.84	5.19	2.32
052	20.44	-3.71	2.97	20.81	-0.04	-0.45	64.88	4.57	1.88
053	20.51	-3.95	2.44	20.80	0.34	-0.24	64.49	5.07	2.10
054	21.10	-5.35	3.14	20.88	-0.86	0.27	65.29	4.47	2.15
055	19.74	-4.79	1.82	20.67	-0.89	-1.61	64.71	5.78	2.49
056	21.39	-3.42	2.69	21.15	0.41	0.55	64.20	4.92	1.85
057	20.54	-2.81	2.97	20.67	0.70	0.92	64.19	5.15	1.72
058	21.40	-4.41	2.64	21.19	-0.61	-0.12	64.46	4.99	1.95
059	20.78	-3.69	2.32	20.60	-0.18	-0.19	64.35	5.21	2.14
060	21.16	-3.04	2.80	20.75	0.95	0.13	64.89	5.31	2.13
061	21.01	-4.11	2.91	21.14	0.35	-0.13	64.47	5.39	1.83
062	21.36	-4.47	2.69	20.91	-0.85	0.69	64.84	5.39	1.87
063	20.70	-3.39	2.66	20.71	0.62	-0.10	64.11	4.38	2.09
064	20.90	-3.46	2.74	20.81	0.50	0.16	64.46	5.46	2.23
065	20.38	-4.34	3.12	20.74	0.35	0.31	65.03	5.16	1.81
066	20.25	-5.19	2.73	20.53	-0.93	-0.18	64.28	5.20	1.81
067	20.88	-4.23	3.28	20.42	-0.27	0.43	64.22	5.43	2.11
068	21.09	-3.45	2.58	21.19	0.35	0.09	64.47	5.28	2.08
069	20.78	-5.03	3.12	21.07	-1.07	0.75	65.32	4.77	1.96
070	21.25	-4.10	3.18	20.78	-0.36	-0.55	64.35	5.13	1.65
071	21.70	-3.04	3.00	20.88	0.88	0.51	64.44	5.74	2.25
072	20.28	-4.45	3.02	20.06	-0.28	1.14	64.94	4.83	1.96
073	21.07	-4.10	3.11	21.39	0.24	0.94	64.51	4.73	2.12
074	21.81	-4.50	2.89	21.22	-0.59	-0.64	65.21	5.29	2.09
075	21.50	-4.30	3.29	21.83	-0.35	0.25	64.25	4.48	1.96
076	20.58	-4.42	2.28	20.98	-0.71	0.11	65.12	5.40	1.63
077	21.18	-3.71	3.10	21.46	0.27	1.03	64.74	5.16	1.86
078	20.87	-4.67	2.60	20.90	-0.62	-0.06	64.64	5.10	2.02
079	20.51	-4.87	2.57	20.73	-0.70	-0.28	64.26	5.25	2.21
080	21.63	-4.24	2.83	21.03	-0.09	0.24	64.18	6.08	2.05
081	20.93	-3.84	2.98	20.83	0.07	0.17	64.67	4.81	1.72
082	21.02	-3.43	2.39	20.61	0.54	-0.15	64.84	5.74	2.00
083	20.46	-3.89	3.24	20.59	0.58	0.34	65.32	4.81	1.78
084	20.12	-3.89	3.02	20.83	0.09	0.09	64.94	4.78	1.54
085	20.80	-4.61	2.77	20.92	-0.51	-0.17	64.82	5.42	1.76
086	20.25	-3.46	3.31	20.72	0.48	0.98	65.17	4.92	1.81
087	20.42	-3.83	3.31	20.53	-0.05	0.06	64.14	5.31	2.10
088	19.79	-4.42	2.55	20.41	0.23	0.18	64.73	5.04	2.17
089	21.25	-3.57	2.77	21.19	0.39	0.16	64.53	5.41	2.21
090	20.88	-3.53	3.42	20.95	0.54	0.51	-	-	-
091	21.35	-3.19	2.81	20.72	0.61	1.05	64.58	5.20	1.88
092	21.53	-3.58	2.88	21.39	0.31	0.38	-	-	-
093	21.00	-4.09	3.22	21.46	-0.45	0.79	64.83	5.47	1.95
094	20.43	-4.56	3.39	20.82	-0.54	1.01	65.28	5.16	2.12
095	20.90	-2.81	2.72	21.15	0.76	0.48	64.82	4.35	1.76
096	22.23	-2.90	2.70	21.16	0.78	-0.04	64.25	5.59	2.07
097	20.28	-4.43	3.03	21.12	0.02	0.32	65.33	4.83	1.83
098	21.88	-2.54	2.93	20.72	0.77	0.79	64.62	5.38	2.19
099	20.70	-3.66	3.45	20.80	0.40	0.14	64.67	5.30	2.08
100	20.33	-4.03	3.47	21.09	0.01	1.01	64.31	4.87	1.81

注記 使用できないデータ

- 007 ワックスなし（除外）
- 030 一部欠損（除外）
- 090 ワックスなし（除外）
- 092 一部欠損（除外）

表19. 人工歯排列・歯肉形成概略的評価の多変量解析結果

## 人工歯排列の解析結果（1/4）

受験者 番号	概略 評価	線形モデル		NNモデル(N=14)		NNモデル(N=13)		NNモデル(N=12)		NNモデル(N=11)	
		予測値	誤差	予測値	誤差	予測値	誤差	予測値	誤差	予測値	誤差
Master	100	100.68	-0.68	99.59	0.41	100.10	-0.10	99.89	0.11	99.95	0.05
001	35	58.30	-23.30	34.86	0.14	35.02	-0.02	34.99	0.01	34.99	0.01
002	35	54.73	-19.73	34.95	0.05	35.01	-0.01	34.98	0.02	34.99	0.01
003	35	62.29	-27.29	34.82	0.18	35.00	0.00	35.02	-0.02	34.99	0.01
004	25	55.89	-30.89	24.86	0.14	25.00	0.00	25.06	-0.06	24.99	0.01
005	35	47.76	-12.76	34.90	0.10	35.00	0.00	35.01	-0.01	34.99	0.01
006	40	50.55	-10.55	39.89	0.11	40.01	-0.01	40.01	-0.01	39.98	0.02
008	40	68.72	-28.72	39.76	0.24	40.01	-0.01	39.98	0.02	39.97	0.03
009	30	43.85	-13.85	29.78	0.22	30.01	-0.01	29.96	0.04	30.00	0.00
010	25	24.16	0.84	24.93	0.07	25.00	0.00	24.99	0.01	24.99	0.01
011	25	24.12	0.88	24.94	0.06	25.00	0.00	24.99	0.01	25.00	0.00
012	40	48.32	-8.32	39.86	0.14	40.01	-0.01	39.98	0.02	39.99	0.01
013	25	54.34	-29.34	24.94	0.06	24.99	0.01	25.03	-0.03	25.00	0.00
014	25	26.14	-1.14	24.94	0.06	25.00	0.00	25.01	-0.01	24.99	0.01
015	25	45.92	-20.92	24.94	0.06	25.01	-0.01	24.93	0.07	24.99	0.01
016	95	77.09	17.91	94.90	0.10	95.02	-0.02	95.03	-0.03	94.96	0.04
017	90	89.23	0.77	90.14	-0.14	90.01	-0.01	90.09	-0.09	89.99	0.01
018	100	94.96	5.04	99.77	0.23	100.01	-0.01	100.06	-0.06	100.02	-0.02
019	95	62.46	32.54	95.13	-0.13	95.06	-0.06	95.04	-0.04	95.03	-0.03
020	90	76.12	13.88	89.91	0.09	90.03	-0.03	90.13	-0.13	90.00	0.00
021	95	79.81	15.19	95.31	-0.31	95.02	-0.02	94.93	0.07	95.02	-0.02
022	80	82.53	-2.53	80.29	-0.29	80.06	-0.06	79.99	0.01	80.03	-0.03
023	70	72.22	-2.22	70.21	-0.21	70.06	-0.06	70.03	-0.03	70.02	-0.02
024	80	88.62	-8.62	80.16	-0.16	80.06	-0.06	79.91	0.09	80.01	-0.01
025	85	84.35	0.65	85.06	-0.06	85.06	-0.06	84.95	0.05	85.00	0.00
026	75	78.50	-3.50	74.33	0.67	75.02	-0.02	74.96	0.04	75.01	-0.01
027	80	86.21	-6.21	78.81	1.19	80.03	-0.03	80.01	-0.01	80.01	-0.01
028	85	78.57	6.43	84.42	0.58	85.02	-0.02	85.00	0.00	85.00	0.00
029	95	79.31	15.69	94.33	0.67	95.01	-0.01	95.04	-0.04	95.00	0.00
031	100	90.95	9.05	99.75	0.25	99.92	0.08	100.60	-0.60	100.11	-0.11
032	75	77.75	-2.75	73.77	1.23	74.96	0.04	75.11	-0.11	75.04	-0.04
033	85	77.56	7.44	84.01	0.99	84.97	0.03	85.03	-0.03	85.05	-0.05
034	95	85.97	9.03	93.74	1.26	94.91	0.09	95.07	-0.07	94.99	0.01
035	95	93.78	1.22	93.90	1.10	95.04	-0.04	95.06	-0.06	94.99	0.01
036	100	74.42	25.58	99.14	0.86	99.99	0.01	100.02	-0.02	100.00	0.00
037	90	82.89	7.11	88.99	1.01	90.00	0.00	90.15	-0.15	90.00	0.00
038	70	68.96	1.04	67.95	2.05	69.97	0.03	70.15	-0.15	70.01	-0.01
039	80	77.36	2.64	77.78	2.22	80.00	0.00	80.09	-0.09	80.00	0.00
040	70	77.56	-7.56	67.97	2.03	70.00	0.00	70.11	-0.11	70.00	0.00
041	75	55.89	19.11	73.09	1.91	75.01	-0.01	75.18	-0.18	74.99	0.01
042	85	75.07	9.93	83.92	1.08	85.01	-0.01	85.10	-0.10	85.00	0.00
043	65	80.75	-15.75	63.20	1.80	65.02	-0.02	65.17	-0.17	64.99	0.01
044	70	82.05	-12.05	68.12	1.88	70.01	-0.01	70.16	-0.16	69.99	0.01
045	80	85.26	-5.26	78.68	1.32	79.99	0.01	80.09	-0.09	79.99	0.01
046	85	74.65	10.35	83.19	1.81	85.00	0.00	85.07	-0.07	84.99	0.01
047	95	88.29	6.71	94.23	0.77	95.03	-0.03	95.11	-0.11	95.05	-0.05
048	95	92.85	2.15	94.95	0.05	95.03	-0.03	95.10	-0.10	95.04	-0.04
049	90	70.92	19.08	89.23	0.77	90.02	-0.02	90.07	-0.07	90.01	-0.01
050	95	77.13	17.87	94.41	0.59	95.01	-0.01	95.02	-0.02	95.02	-0.02

人工歯排列の解析結果（2／4）

受験者 番号	概略 評価	線形モデル		NNモデル(N=14)		NNモデル(N=13)		NNモデル(N=12)		NNモデル(N=11)	
		予測値	誤差	予測値	誤差	予測値	誤差	予測値	誤差	予測値	誤差
051	70	70.61	-0.61	69.21	0.79	70.06	-0.06	70.15	-0.15	70.03	-0.03
052	80	87.51	-7.51	79.33	0.67	80.03	-0.03	80.06	-0.06	80.02	-0.02
053	75	79.57	-4.57	74.16	0.84	75.03	-0.03	75.13	-0.13	75.04	-0.04
054	85	73.55	11.45	84.25	0.75	85.02	-0.02	85.10	-0.10	85.02	-0.02
055	70	45.42	24.58	69.43	0.57	70.01	-0.01	70.07	-0.07	70.04	-0.04
056	95	82.57	12.43	94.44	0.56	95.01	-0.01	95.10	-0.10	95.03	-0.03
057	100	86.13	13.87	99.42	0.58	100.03	-0.03	100.24	-0.24	100.01	-0.01
058	95	78.52	16.48	94.39	0.61	95.02	-0.02	95.04	-0.04	95.03	-0.03
059	100	76.19	23.81	99.61	0.39	100.01	-0.01	99.94	0.06	100.02	-0.02
060	95	82.01	12.99	93.90	1.10	95.06	-0.06	94.94	0.06	95.00	0.00
061	90	88.66	1.34	89.48	0.52	90.05	-0.05	90.02	-0.02	90.03	-0.03
062	80	84.10	-4.10	79.15	0.85	80.07	-0.07	80.05	-0.05	80.03	-0.03
063	100	84.36	15.64	99.70	0.30	100.02	-0.02	100.15	-0.15	99.99	0.01
064	100	74.02	25.98	99.87	0.13	99.96	0.04	99.92	0.08	100.03	-0.03
065	80	78.00	2.00	78.96	1.04	80.06	-0.06	80.01	-0.01	80.03	-0.03
066	80	77.36	2.64	79.86	0.14	80.06	-0.06	80.19	-0.19	80.03	-0.03
067	70	52.13	17.87	69.98	0.02	70.05	-0.05	70.21	-0.21	70.03	-0.03
068	100	92.32	7.68	99.52	0.48	99.84	0.16	99.53	0.47	99.87	0.13
069	95	90.93	4.07	94.93	0.07	95.02	-0.02	95.02	-0.02	94.98	0.02
070	95	84.85	10.15	95.03	-0.03	95.00	0.00	95.00	0.00	95.00	0.00
071	80	89.90	-9.90	79.89	0.11	80.02	-0.02	79.99	0.01	79.98	0.02
072	55	60.58	-5.58	54.98	0.02	55.02	-0.02	55.09	-0.09	54.99	0.01
073	80	100.02	-20.02	79.99	0.01	80.02	-0.02	80.04	-0.04	79.98	0.02
074	90	79.14	10.86	90.05	-0.05	90.03	-0.03	90.07	-0.07	89.99	0.01
075	85	77.60	7.40	84.97	0.03	85.03	-0.03	85.03	-0.03	84.98	0.02
076	75	82.23	-7.23	74.82	0.18	75.03	-0.03	74.97	0.03	74.98	0.02
077	70	94.50	-24.50	69.67	0.33	70.03	-0.03	69.99	0.01	69.97	0.03
078	60	62.43	-2.43	59.63	0.37	60.03	-0.03	60.00	0.00	59.97	0.03
079	80	82.65	-2.65	79.78	0.22	80.03	-0.03	80.01	-0.01	79.98	0.02
080	95	100.48	-5.48	95.02	-0.02	95.01	-0.01	94.98	0.02	94.99	0.01
081	80	71.70	8.30	79.97	0.03	80.03	-0.03	80.02	-0.02	79.99	0.01
082	95	104.52	-9.52	94.78	0.22	95.02	-0.02	95.04	-0.04	95.00	0.00
083	75	74.50	0.50	74.90	0.10	75.01	-0.01	75.05	-0.05	74.99	0.01
084	80	70.70	9.30	79.99	0.01	80.02	-0.02	80.03	-0.03	79.99	0.01
085	75	76.03	-1.03	74.94	0.06	75.02	-0.02	74.97	0.03	74.97	0.03
086	80	84.99	-4.99	80.01	-0.01	80.01	-0.01	79.98	0.02	79.99	0.01
087	75	71.41	3.59	75.05	-0.05	75.03	-0.03	75.04	-0.04	74.98	0.02
088	75	67.39	7.61	74.84	0.16	75.03	-0.03	75.08	-0.08	74.97	0.03
089	80	90.88	-10.88	79.76	0.24	80.02	-0.02	80.01	-0.01	79.97	0.03
091	60	96.16	-36.16	59.37	0.63	60.04	-0.04	60.03	-0.03	59.96	0.04
093	90	74.47	15.53	89.71	0.29	90.03	-0.03	89.99	0.01	89.97	0.03
094	75	92.28	-17.28	74.54	0.46	75.02	-0.02	75.01	-0.01	74.96	0.04
095	70	74.66	-4.66	69.89	0.11	70.02	-0.02	70.03	-0.03	69.95	0.05
096	70	88.87	-18.87	69.89	0.11	70.02	-0.02	70.07	-0.07	69.99	0.01
097	85	88.05	-3.05	84.99	0.01	85.01	-0.01	85.13	-0.13	84.99	0.01
098	90	99.44	-9.44	89.99	0.01	90.01	-0.01	90.06	-0.06	90.00	0.00
099	55	64.84	-9.84	54.98	0.02	55.01	-0.01	55.07	-0.07	55.00	0.00
100	75	84.94	-9.94	74.98	0.02	75.00	0.00	75.03	-0.03	75.00	0.00
誤差		14.83		0.72		0.04		0.11		0.03	

人工歯排列の解析結果（3／4）

受験者 番号	概略 評価	NNモデル(N=10)		NNモデル(N=9)		NNモデル(N=8)		NNモデル(N=7)	
		予測値	誤差	予測値	誤差	予測値	誤差	予測値	誤差
Master	100	100.06	-0.06	100.20	-0.20	103.83	-3.83	101.24	-1.24
001	35	35.01	-0.01	35.22	-0.22	34.61	0.39	33.12	1.88
002	35	35.01	-0.01	34.63	0.37	34.17	0.83	34.95	0.05
003	35	35.00	0.00	35.02	-0.02	35.67	-0.67	36.96	-1.96
004	25	25.01	-0.01	24.71	0.29	27.25	-2.25	27.15	-2.15
005	35	35.01	-0.01	34.84	0.16	36.97	-1.97	35.82	-0.82
006	40	40.01	-0.01	40.16	-0.16	42.42	-2.42	40.75	-0.75
008	40	40.02	-0.02	39.93	0.07	42.04	-2.04	42.62	-2.62
009	30	30.01	-0.01	30.09	-0.09	30.24	-0.24	30.31	-0.31
010	25	25.00	0.00	25.11	-0.11	26.09	-1.09	25.03	-0.03
011	25	25.00	0.00	25.13	-0.13	26.26	-1.26	25.32	-0.32
012	40	40.01	-0.01	39.82	0.18	41.82	-1.82	43.35	-3.35
013	25	25.01	-0.01	24.92	0.08	24.81	0.19	26.96	-1.96
014	25	25.01	-0.01	25.02	-0.02	25.79	-0.79	28.09	-3.09
015	25	25.01	-0.01	25.01	-0.01	22.04	2.96	24.07	0.93
016	95	95.01	-0.01	94.98	0.02	96.95	-1.95	99.04	-4.04
017	90	90.03	-0.03	90.12	-0.12	91.92	-1.92	95.13	-5.13
018	100	100.03	-0.03	99.95	0.05	98.33	1.67	100.62	-0.62
019	95	95.01	-0.01	95.09	-0.09	94.21	0.79	97.61	-2.61
020	90	90.02	-0.02	89.81	0.19	90.40	-0.40	95.49	-5.49
021	95	94.99	0.01	94.93	0.07	95.50	-0.50	96.30	-1.30
022	80	80.01	-0.01	80.07	-0.07	84.46	-4.46	88.72	-8.72
023	70	70.02	-0.02	70.25	-0.25	72.67	-2.67	87.17	-17.17
024	80	80.01	-0.01	79.95	0.05	85.11	-5.11	90.04	-10.04
025	85	85.01	-0.01	85.08	-0.08	89.22	-4.22	93.91	-8.91
026	75	75.01	-0.01	74.99	0.01	78.40	-3.40	88.27	-13.27
027	80	80.04	-0.04	79.78	0.22	82.80	-2.80	92.84	-12.84
028	85	85.01	-0.01	85.20	-0.20	87.34	-2.34	94.00	-9.00
029	95	95.03	-0.03	94.88	0.12	98.83	-3.83	97.90	-2.90
031	100	100.02	-0.02	100.05	-0.05	100.45	-0.45	101.73	-1.73
032	75	75.03	-0.03	74.81	0.19	79.84	-4.84	88.62	-13.62
033	85	85.03	-0.03	85.27	-0.27	89.02	-4.02	92.73	-7.73
034	95	95.03	-0.03	95.05	-0.05	97.75	-2.75	96.97	-1.97
035	95	94.99	0.01	95.77	-0.77	96.62	-1.62	101.38	-6.38
036	100	100.02	-0.02	100.35	-0.35	102.46	-2.46	104.76	-4.76
037	90	90.03	-0.03	90.01	-0.01	91.91	-1.91	100.54	-10.54
038	70	70.04	-0.04	70.25	-0.25	71.37	-1.37	76.12	-6.12
039	80	80.03	-0.03	79.88	0.12	81.27	-1.27	88.77	-8.77
040	70	70.06	-0.06	70.89	-0.89	74.11	-4.11	75.45	-5.45
041	75	75.04	-0.04	76.08	-1.08	76.91	-1.91	77.31	-2.31
042	85	85.03	-0.03	85.14	-0.14	84.64	0.36	87.83	-2.83
043	65	65.08	-0.08	65.69	-0.69	63.55	1.45	72.59	-7.59
044	70	70.08	-0.08	70.91	-0.91	67.05	2.95	78.97	-8.97
045	80	80.03	-0.03	80.08	-0.08	81.01	-1.01	85.72	-5.72
046	85	85.05	-0.05	85.47	-0.47	87.27	-2.27	86.72	-1.72
047	95	95.00	0.00	95.23	-0.23	97.19	-2.19	97.19	-2.19
048	95	95.02	-0.02	95.43	-0.43	93.75	1.25	101.97	-6.97
049	90	90.05	-0.05	90.43	-0.43	90.80	-0.80	93.84	-3.84
050	95	95.01	-0.01	95.53	-0.53	96.64	-1.64	97.35	-2.35

人工歯排列の解析結果（4 / 4）

受験者 番号	概略 評価	NNモデル(N=10)		NNモデル(N=9)		NNモデル(N=8)		NNモデル(N=7)	
		予測値	誤差	予測値	誤差	予測値	誤差	予測値	誤差
051	70	70.03	-0.03	70.80	-0.80	71.99	-1.99	80.13	-10.13
052	80	80.03	-0.03	80.83	-0.83	80.53	-0.53	83.72	-3.72
053	75	75.05	-0.05	76.06	-1.06	74.38	0.62	78.51	-3.51
054	85	85.02	-0.02	85.49	-0.49	83.81	1.19	86.19	-1.19
055	70	70.01	-0.01	70.20	-0.20	65.78	4.22	68.33	1.67
056	95	95.02	-0.02	95.40	-0.40	95.86	-0.86	95.81	-0.81
057	100	99.95	0.05	99.96	0.04	99.18	0.82	99.60	0.40
058	95	95.01	-0.01	94.93	0.07	97.82	-2.82	93.66	1.34
059	100	99.99	0.01	100.02	-0.02	99.10	0.90	99.69	0.31
060	95	95.05	-0.05	95.11	-0.11	95.37	-0.37	91.67	3.33
061	90	90.00	0.00	90.47	-0.47	88.20	1.80	87.22	2.78
062	80	80.07	-0.07	80.38	-0.38	78.73	1.27	71.51	8.49
063	100	100.00	0.00	99.82	0.18	101.42	-1.42	98.76	1.24
064	100	99.98	0.02	99.96	0.04	96.74	3.26	97.51	2.49
065	80	80.02	-0.02	79.91	0.09	79.52	0.48	72.84	7.16
066	80	80.01	-0.01	79.63	0.37	79.61	0.39	66.37	13.63
067	70	70.03	-0.03	69.38	0.62	69.10	0.90	51.10	18.90
068	100	100.07	-0.07	99.41	0.59	94.85	5.15	93.49	6.51
069	95	95.03	-0.03	94.75	0.25	92.08	2.92	87.59	7.41
070	95	94.99	0.01	94.84	0.16	86.20	8.80	87.63	7.37
071	80	80.02	-0.02	79.97	0.03	74.14	5.86	70.44	9.56
072	55	55.01	-0.01	54.96	0.04	46.49	8.51	39.60	15.40
073	80	80.01	-0.01	79.80	0.20	77.07	2.93	72.52	7.48
074	90	90.01	-0.01	90.13	-0.13	84.77	5.23	77.73	12.27
075	85	85.01	-0.01	84.92	0.08	83.48	1.52	73.49	11.51
076	75	75.02	-0.02	75.14	-0.14	73.84	1.16	54.22	20.78
077	70	69.97	0.03	69.57	0.43	65.82	4.18	57.74	12.26
078	60	59.98	0.02	59.58	0.42	57.45	2.55	49.60	10.40
079	80	79.99	0.01	79.72	0.28	76.19	3.81	75.32	4.68
080	95	94.98	0.02	94.69	0.31	94.86	0.14	87.04	7.96
081	80	79.99	0.01	79.75	0.25	77.02	2.98	73.46	6.54
082	95	94.96	0.04	95.07	-0.07	93.23	1.77	90.83	4.17
083	75	74.98	0.02	74.94	0.06	71.64	3.36	68.39	6.61
084	80	79.98	0.02	79.90	0.10	76.48	3.52	71.79	8.21
085	75	74.98	0.02	74.44	0.56	70.82	4.18	69.71	5.29
086	80	79.99	0.01	79.93	0.07	76.51	3.49	78.31	1.69
087	75	74.97	0.03	74.72	0.28	72.38	2.62	72.26	2.74
088	75	74.97	0.03	74.58	0.42	72.08	2.92	69.29	5.71
089	80	79.98	0.02	79.88	0.12	75.63	4.37	75.52	4.48
091	60	59.99	0.01	59.69	0.31	57.11	2.89	53.88	6.12
093	90	89.99	0.01	89.62	0.38	87.09	2.91	86.11	3.89
094	75	74.98	0.02	74.62	0.38	72.53	2.47	72.27	2.73
095	70	69.98	0.02	69.64	0.36	66.63	3.37	67.59	2.41
096	70	70.02	-0.02	69.67	0.33	71.88	-1.88	65.51	4.49
097	85	85.00	0.00	85.14	-0.14	85.66	-0.66	82.90	2.10
098	90	90.00	0.00	89.70	0.30	89.27	0.73	89.69	0.31
099	55	55.01	-0.01	54.70	0.30	54.49	0.51	53.82	1.18
100	75	75.00	0.00	74.74	0.26	75.19	-0.19	74.34	0.66
誤差		0.03		0.36		2.82		6.98	



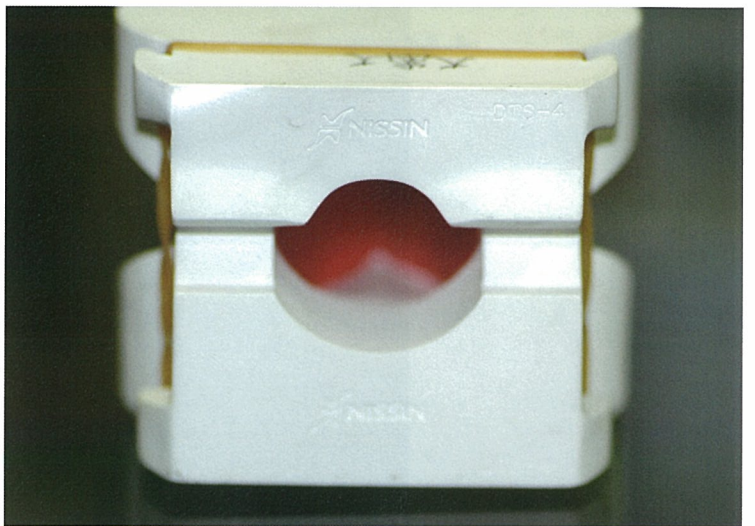
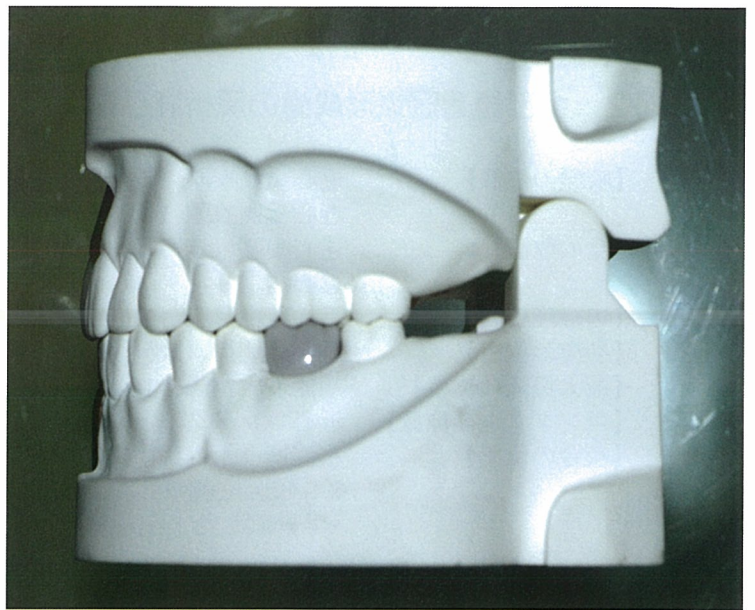
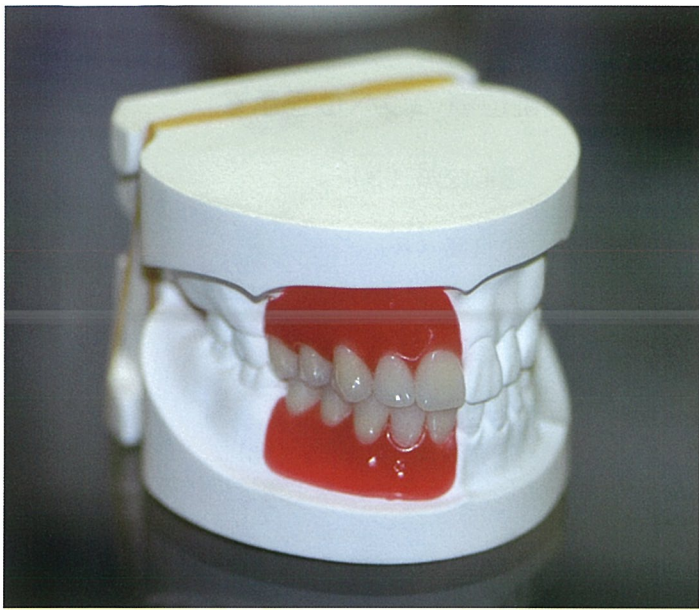
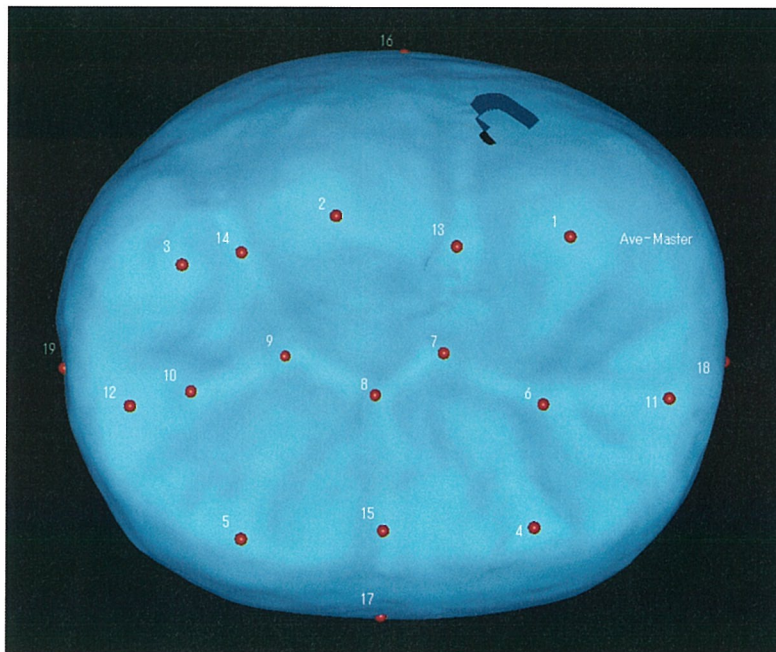


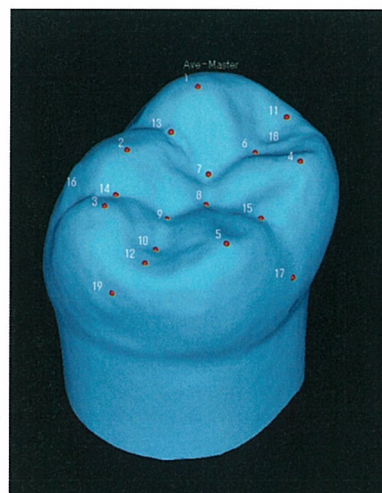
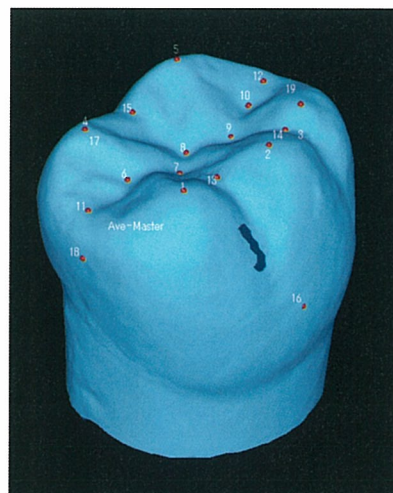
図1. 模擬的実地試験に用いた上下顎石膏模型

図2. 全部鑄造冠蟬形成歯の解析評価位置 ( ) 内は評価位置のラベルを示す

- 【咬頭の位置】 近心頬側咬頭 (1) 遠心頬側咬頭 (2) 遠心咬頭 (3)
  - 近心舌側咬頭 (4) 遠心舌側咬頭 (5)
  - 【窩の位置】 遠心小窩 (6) 遠心窩 (7) 中央窩 (8)
  - 近心窩 (9) 近心小窩 (10)
  - 【辺縁隆線の位置】 近心辺縁隆線 (11) 遠心辺縁隆線 (12)
  - 【裂溝の位置】 近心頬側溝 (13) 遠心頬側溝 (14) 舌側溝 (15)
  - 【最大豊隆の位置】 頬側最大豊隆 (16) 舌側最大豊隆 (17)
  - 【コンタクトの位置】 近心コンタクト (18) 遠心コンタクト (19)
  - 【咬合の位置】 左側第一臼歯 上顎中央窩 (10：一定) 下顎頬側遠心咬頭 (10)
- ※ 咬合位置の計測データは、上下の咬合確認であるため、人工歯排列模型で計測した上記の位置座標を用いた。



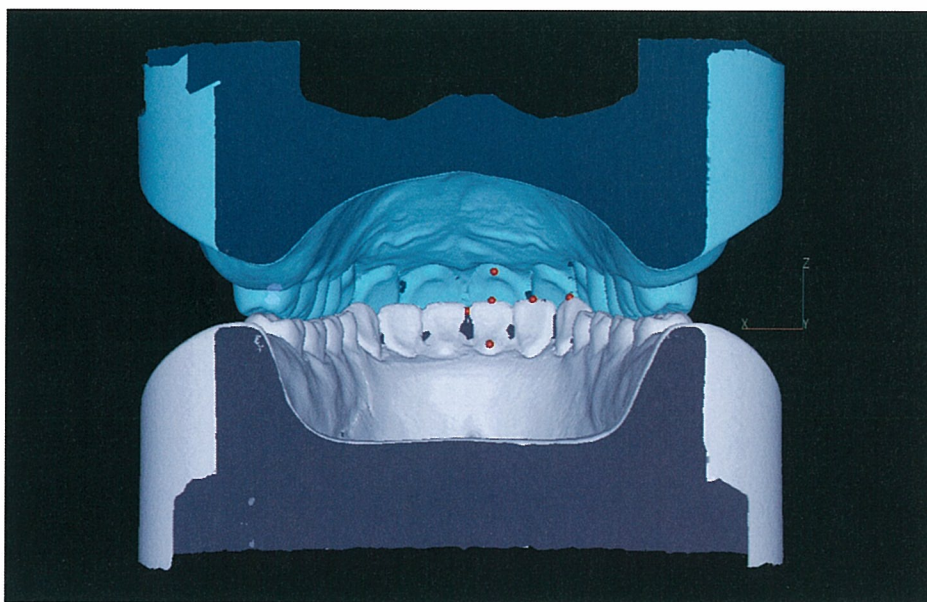
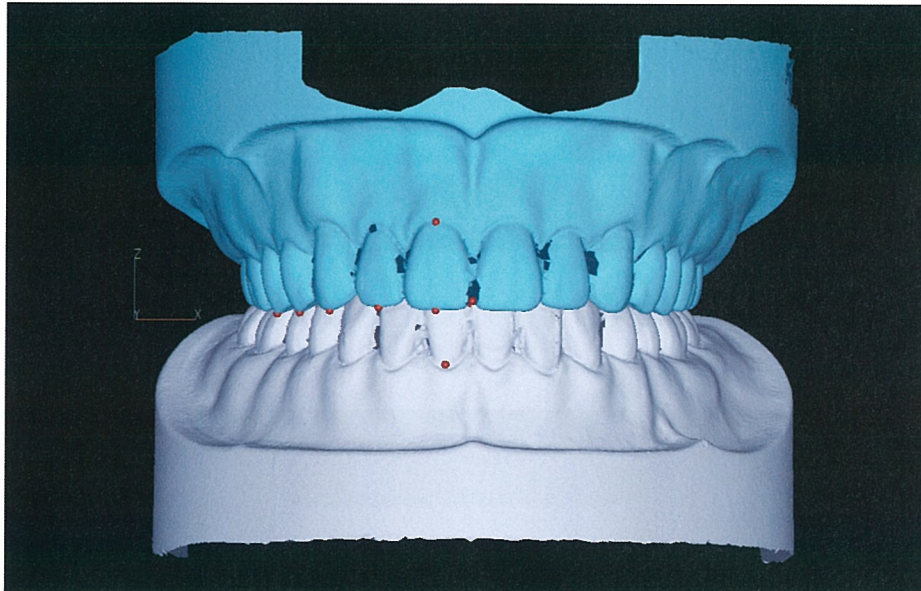
咬合面から見た解析評価位置



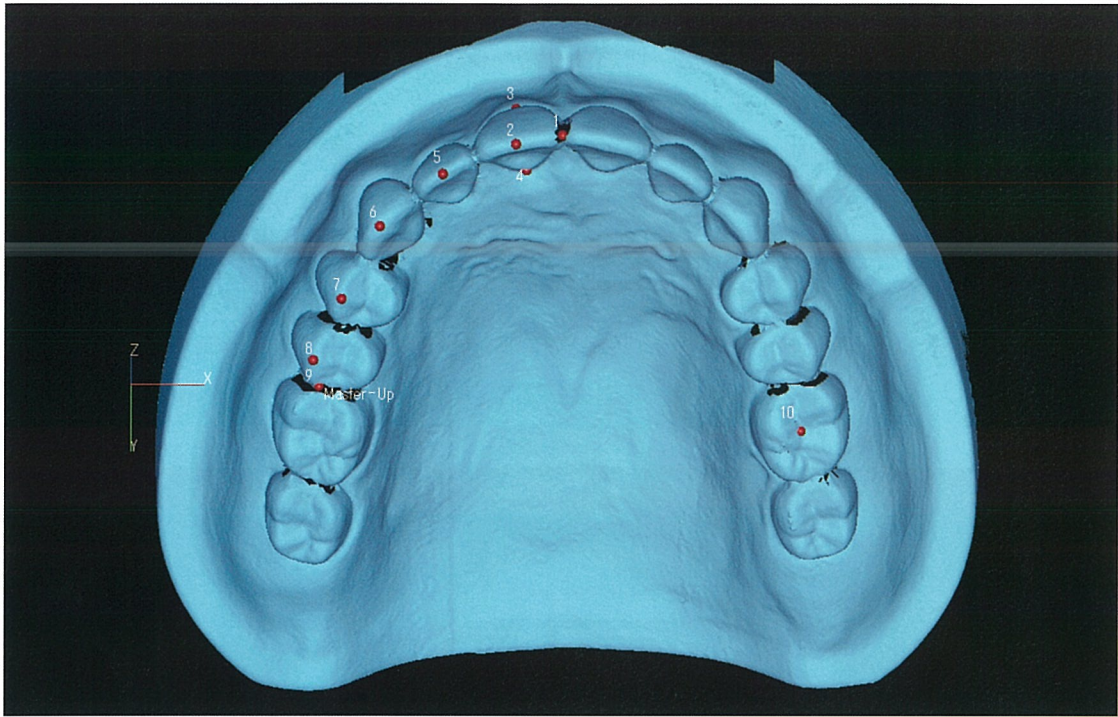
近遠心面から見た解析評価位置

図3. 人工歯排列の解析評価位置 ( )内は評価位置のラベルを示す

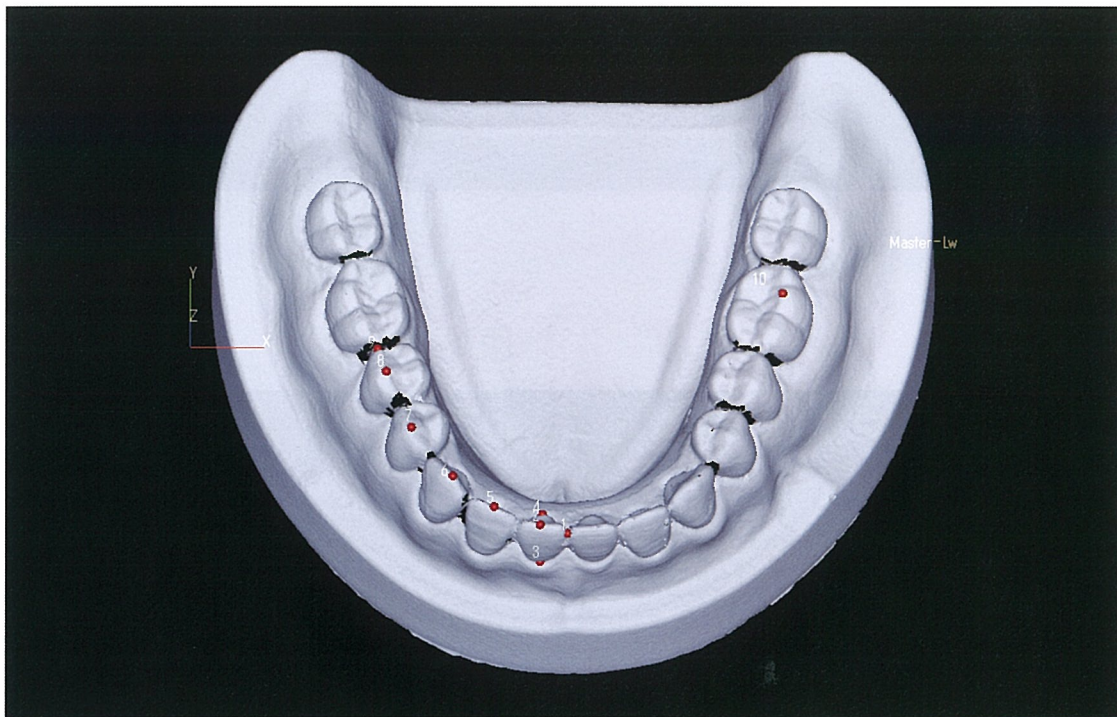
- 【切端の位置】 上顎右側 中切歯 切端 (2) 側切歯 切端 (5) 犬歯 切端 (6)  
 右側 第一小臼歯 切端 (7) 第二小臼歯 切端 (8)  
 下顎右側 中切歯 切端 (2) 側切歯 切端 (5) 犬歯 切端 (6)  
 右側 第一小臼歯 切端 (7) 第二小臼歯 切端 (8)
- 【コンタクト位置】 上顎右側 中切歯 近心コンタクト (1) 第二小臼歯 遠心コンタクト (9)  
 下顎右側 中切歯 近心コンタクト (1) 第二小臼歯 遠心コンタクト (9)
- 【歯頸部下点の位置】 上顎右側 中切歯 唇側歯頸部下点 (3) 中切歯 舌側歯頸部下点 (4)  
 下顎右側 中切歯 唇側歯頸部下点 (3) 中切歯 舌側歯頸部下点 (4)



上下顎咬合状態の前後から見た解析評価位置



上顎咬合面から見た解析評価位置



下顎咬合面から見た解析評価位置