

4.口臭，口腔乾燥の状況

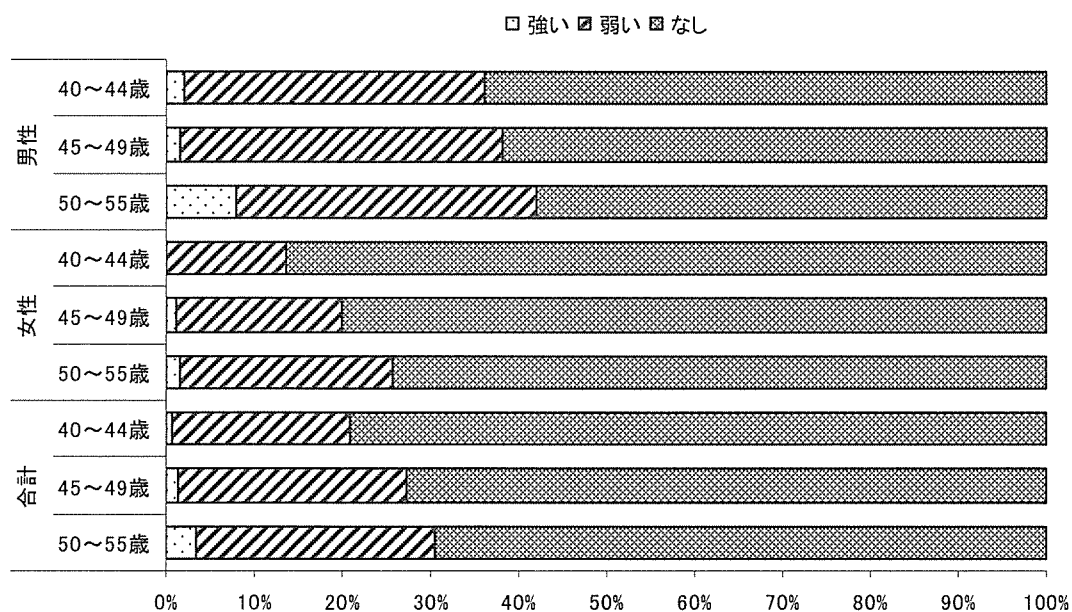
1) 口臭の状況

口臭の状況について表 11-1、図 11-1 に示す。

表 11-1

		n	強い	弱い	なし
男性	40～44 歳	47	1 2.1%	16 34.0%	30 63.8%
	45～49 歳	63	1 1.6%	23 36.5%	39 61.9%
	50～55 歳	102	8 7.8%	35 34.3%	59 57.8%
女性	40～44 歳	96	0 0.0%	13 13.5%	83 86.5%
	45～49 歳	95	1 1.1%	18 18.9%	76 80.0%
	50～55 歳	246	4 1.6%	59 24.0%	183 74.4%
合計	40～44 歳	143	1 0.7%	29 20.3%	113 79.0%
	45～49 歳	158	2 1.3%	41 25.9%	115 72.8%
	50～55 歳	348	12 3.4%	94 27.0%	242 69.5%
	計	649	15 2.3%	164 25.3%	470 72.4%

図 11-1



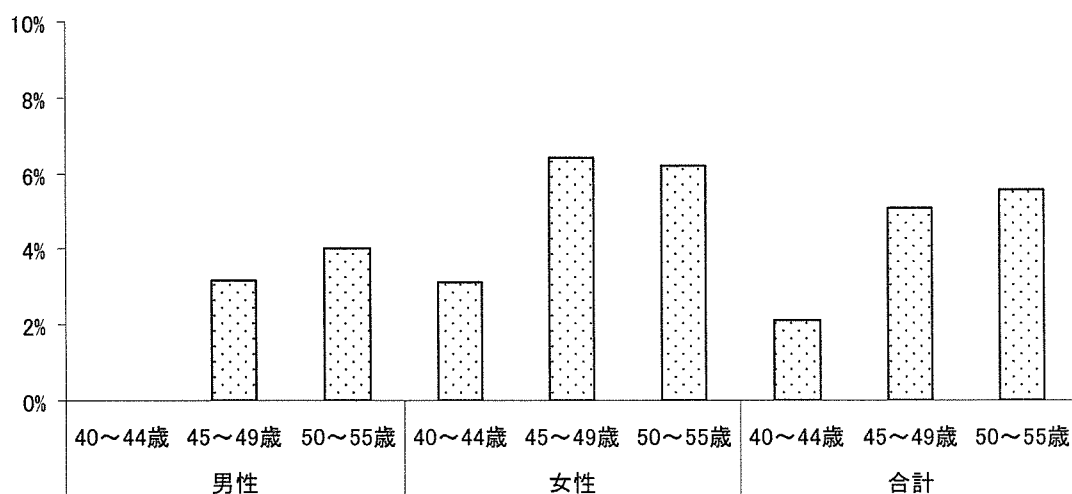
2) 口腔乾燥の状況

口腔乾燥の状況について表 11-2、図 11-2 に示す。

表 11-2

		n	あり		なし	
男性	40~44 歳	47	0	0.0%	47	100.0%
	45~49 歳	63	2	3.2%	61	96.8%
	50~55 歳	100	4	4.0%	96	96.0%
女性	40~44 歳	96	3	3.1%	93	96.9%
	45~49 歳	94	6	6.4%	88	93.6%
	50~55 歳	242	15	6.2%	227	93.8%
合計	40~44 歳	143	3	2.1%	140	97.9%
	45~49 歳	157	8	5.1%	149	94.9%
	50~55 歳	342	19	5.6%	323	94.4%
	計	642	30	4.7%	612	95.3%

図 11-2



5.咬合接触状況

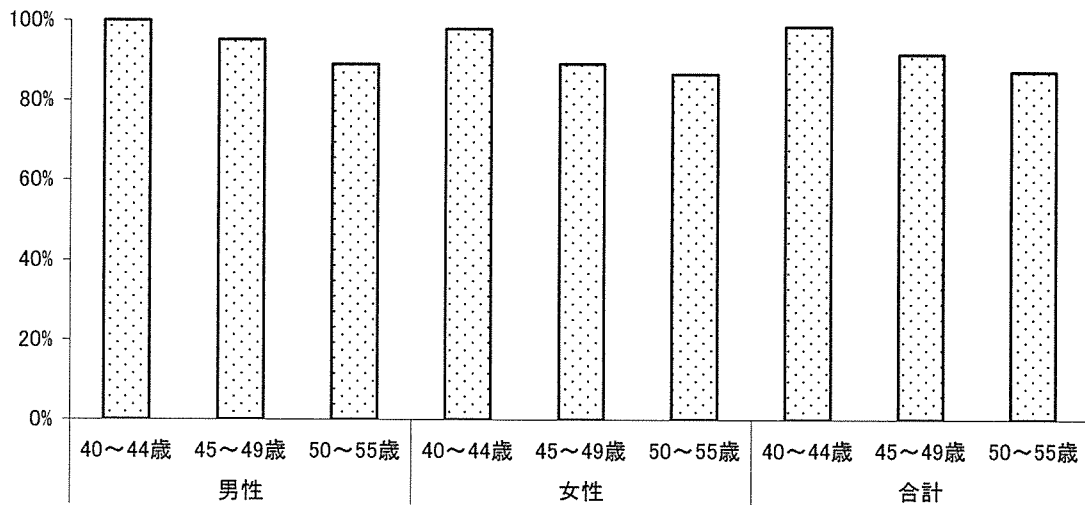
1) 右大白歯部

右大白歯部の咬合接触状況について表 12-1、図 12-1 に示す。

表 12-1

		n	あり		なし	
男性	40～44 歳	46	46	100.0%	0	0.0%
	45～49 歳	62	59	95.2%	3	4.8%
	50～55 歳	101	90	89.1%	11	10.9%
女性	40～44 歳	95	93	97.9%	2	2.1%
	45～49 歳	93	83	89.2%	10	10.8%
	50～55 歳	246	213	86.6%	33	13.4%
合計	40～44 歳	141	139	98.6%	2	1.4%
	45～49 歳	155	142	91.6%	13	8.4%
	50～55 歳	347	303	87.3%	44	12.7%
	計	643	584	90.8%	59	9.2%

図 12-1



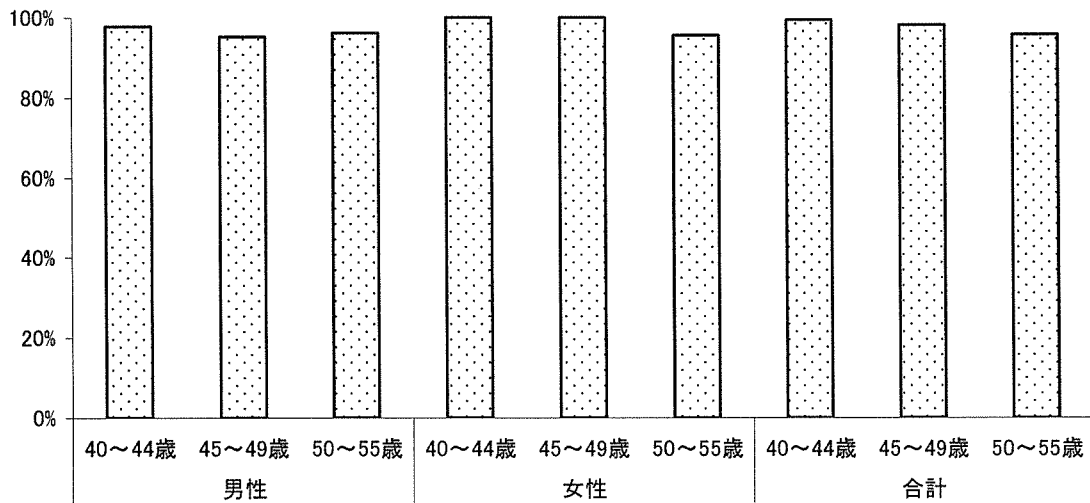
2) 右小白歯部

右小白歯部の咬合接触状況について表 12-2、図 12-2 に示す。

表 12-2

		n	あり		なし	
男性	40～44 歳	46	45	97.8%	1	2.2%
	45～49 歳	63	60	95.2%	3	4.8%
	50～55 歳	102	98	96.1%	4	3.9%
女性	40～44 歳	95	95	100.0%	0	0.0%
	45～49 歳	93	93	100.0%	0	0.0%
	50～55 歳	245	234	95.5%	11	4.5%
合計	40～44 歳	141	140	99.3%	1	0.7%
	45～49 歳	156	153	98.1%	3	1.9%
	50～55 歳	347	332	95.7%	15	4.3%
	計	644	625	97.0%	19	3.0%

図 12-2



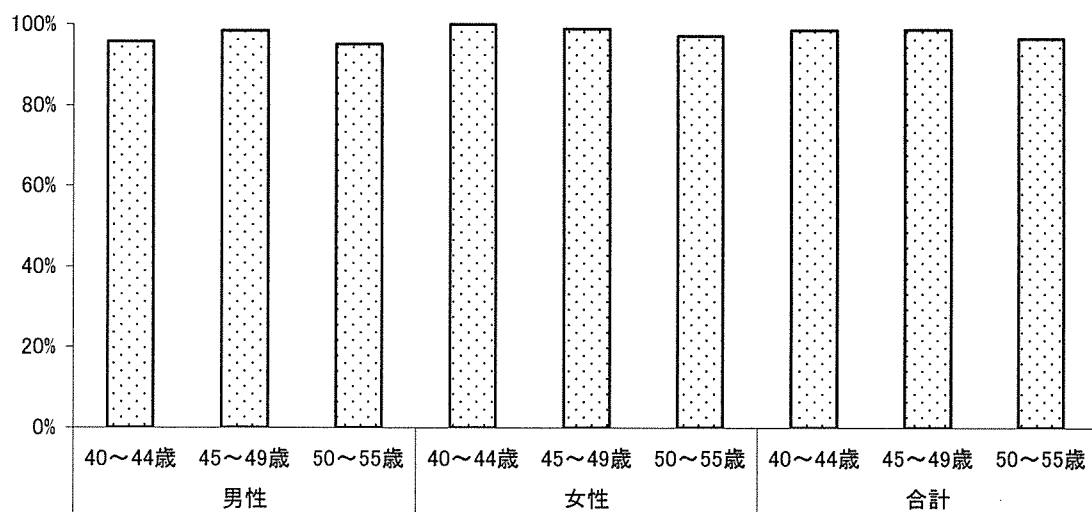
3) 左小白歯部

左小白歯部の咬合接触状況について表 12-3、図 12-3 に示す。

表 12-3

		n	あり		なし	
男性	40～44 歳	46	44	95.7%	2	4.3%
	45～49 歳	64	63	98.4%	1	1.6%
	50～55 歳	101	96	95.0%	5	5.0%
女性	40～44 歳	95	95	100.0%	0	0.0%
	45～49 歳	93	92	98.9%	1	1.1%
	50～55 歳	245	238	97.1%	7	2.9%
合計	40～44 歳	141	139	98.6%	2	1.4%
	45～49 歳	157	155	98.7%	2	1.3%
	50～55 歳	346	334	96.5%	12	3.5%
	計	644	628	97.5%	16	2.5%

図 12-3



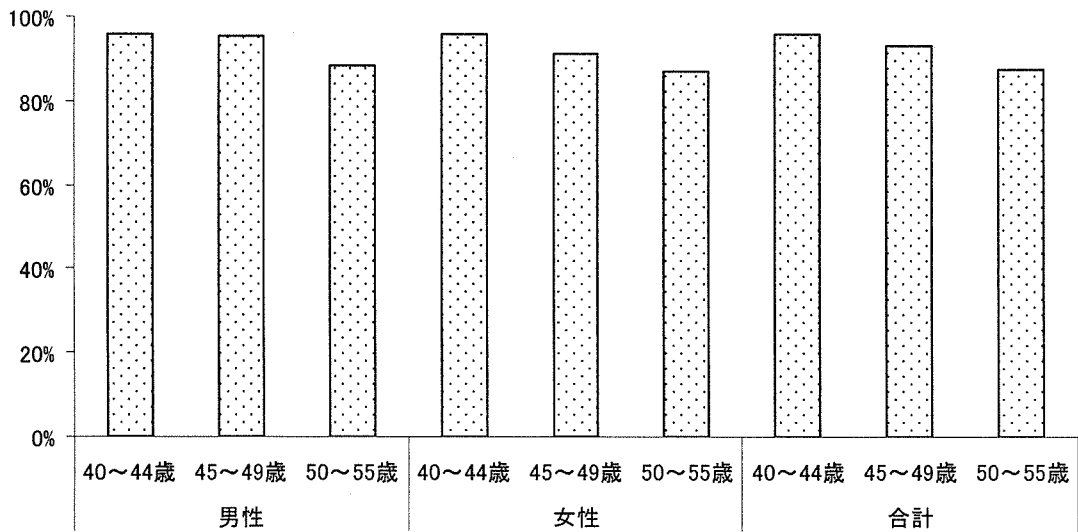
4) 左大白歯部

左大白歯部の咬合接触状況について表 12-4、図 12-4 に示す。

表 12-4

		n	あり		なし	
男性	40～44 歳	46	44	95.7%	2	4.3%
	45～49 歳	63	60	95.2%	3	4.8%
	50～55 歳	102	90	88.2%	12	11.8%
女性	40～44 歳	95	91	95.8%	4	4.2%
	45～49 歳	92	84	91.3%	8	8.7%
	50～55 歳	245	213	86.9%	32	13.1%
合計	40～44 歳	141	135	95.7%	6	4.3%
	45～49 歳	155	144	92.9%	11	7.1%
	50～55 歳	347	303	87.3%	44	12.7%
	計	643	582	90.5%	61	9.5%

図 12-4



6.その他の所見

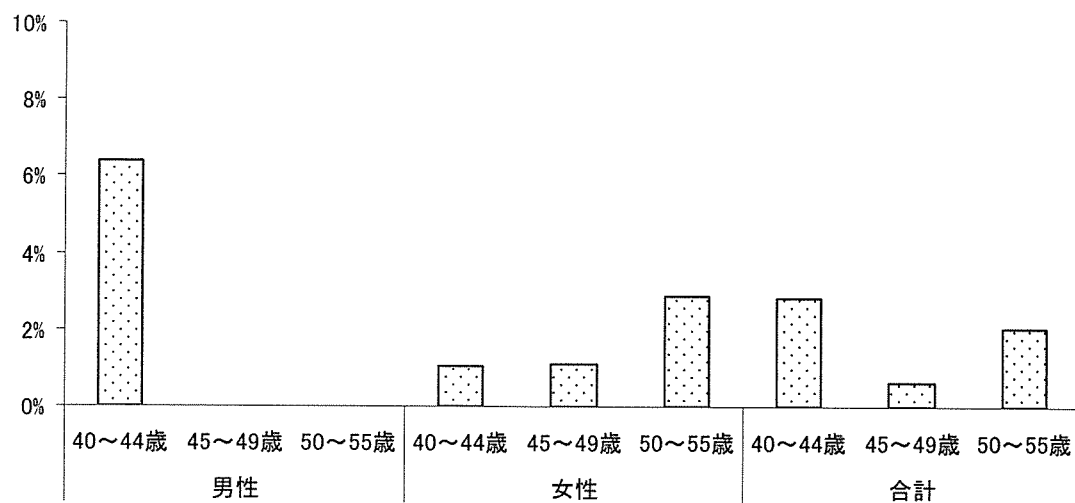
1) 粘膜所見

粘膜所見について表 13-1、図 13-1 に示す。

表 13-1

		n	あり		なし	
男性	40～44 歳	47	3	6.4%	44	93.6%
	45～49 歳	63	0	0.0%	63	100.0%
	50～55 歳	101	0	0.0%	101	100.0%
女性	40～44 歳	94	1	1.1%	93	98.9%
	45～49 歳	93	1	1.1%	92	98.9%
	50～55 歳	243	7	2.9%	236	97.1%
合計	40～44 歳	141	4	2.8%	137	97.2%
	45～49 歳	156	1	0.6%	155	99.4%
	50～55 歳	344	7	2.0%	337	98.0%
	計	641	12	1.9%	629	98.1%

図 13-1



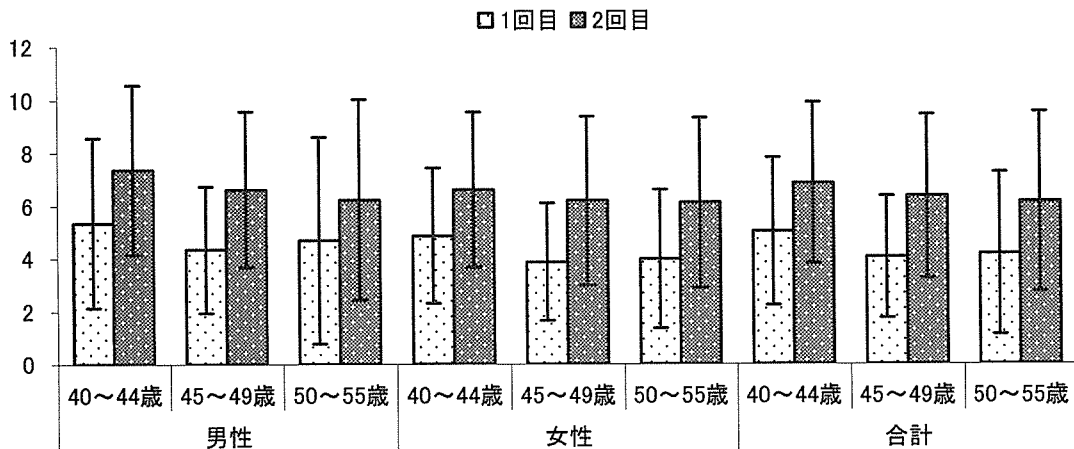
2) RSST 結果

RSST の結果について表 13-2、図 13-2 に示す。

表 13-2

		1 回目			2 回目		
		n	Ave.	SD	n	Ave.	SD
男性	40~44 歳	47	5.3	3.2	45	7.4	3.2
	45~49 歳	64	4.3	2.4	62	6.6	2.9
	50~55 歳	101	4.7	3.9	101	6.2	3.8
女性	40~44 歳	96	4.9	2.6	90	6.6	2.9
	45~49 歳	95	3.9	2.2	93	6.2	3.2
	50~55 歳	244	4.0	2.6	240	6.1	3.2
合計	40~44 歳	143	5.0	2.8	135	6.8	3.0
	45~49 歳	159	4.1	2.3	155	6.3	3.1
	50~55 歳	345	4.2	3.1	341	6.1	3.4

図 13-2



RSST (反復唾液嚥下テスト、the Repetitive Saliva Swallowing Test)

機能的嚥下障害をスクリーニングする、簡便で安全性が高い検査。

唾液嚥下(空嚥下：口腔内には唾液しかない状態で起こす随意的な嚥下運動)が 30 秒間で何回できるか測定を行なう。測定は、示指を舌骨相当部、中指を喉頭隆起に当て触診(嚥下運動時に起こる喉頭挙上→下降運動を確認)によりカウントする。

1 回目は、そのまま RSST テストを行い、回数を記入する。

2 回目は、1ml のディスポのスプイトを用いて口腔内を潤し、もう一度 RSST テストを行う。その際、1 回嚥下する毎に受診者の舌下に水を滴下する。水で潤す時間も 30 秒間に含める。

7.診断結果

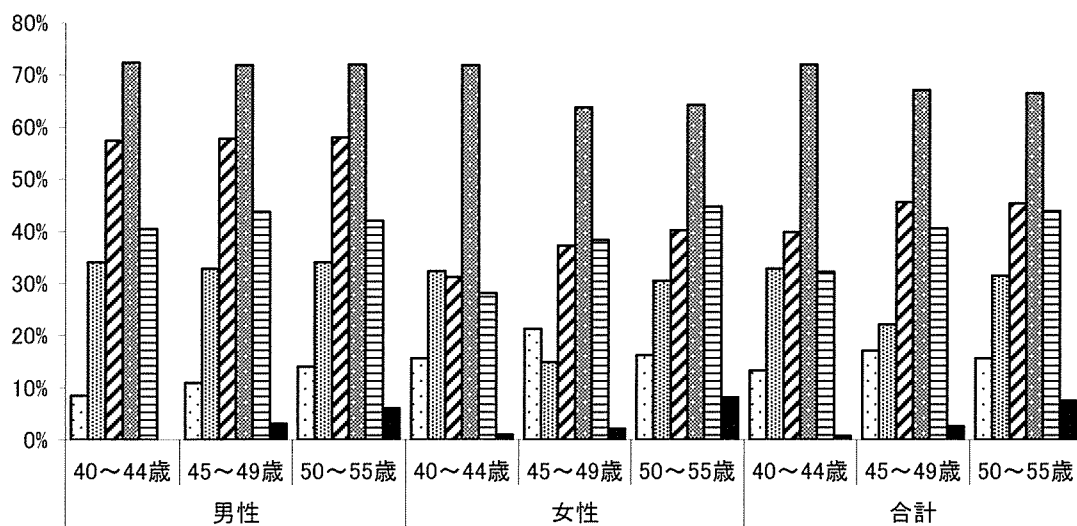
歯科医師による診断結果を表 14、図 14 に示す(複数回答)。

表 14

	n	正常		要清掃指導		要齲蝕治療		要歯石除去		要歯周病治療		要義歯治療	
		人数	割合	人数	割合	人数	割合	人数	割合	人数	割合	人数	割合
男性	40～44 歳	47	4 8.5%	16 34.0%	20 42.6%	34 72.3%	19 40.4%	0 0.0%					
	45～49 歳	64	7 10.9%	21 32.8%	27 42.2%	46 71.9%	28 43.8%	2 3.1%					
	50～55 歳	100	14 14.0%	34 34.0%	42 42.0%	72 72.0%	42 42.0%	6 6.0%					
女性	40～44 歳	96	15 15.6%	31 32.3%	30 31.3%	69 71.9%	27 28.1%	1 1.0%					
	45～49 歳	94	20 21.3%	14 14.9%	35 37.2%	60 63.8%	36 38.3%	2 2.1%					
	50～55 歳	246	40 16.3%	75 30.5%	99 40.2%	158 64.2%	110 44.7%	20 8.1%					
合計	40～44 歳	143	19 13.3%	47 32.9%	50 35.0%	103 72.0%	46 32.2%	1 0.7%					
	45～49 歳	158	27 17.1%	35 22.2%	62 39.2%	106 67.1%	64 40.5%	4 2.5%					
	50～55 歳	346	54 15.6%	109 31.5%	141 40.8%	230 66.5%	152 43.9%	26 7.5%					
	計	647	100 15.5%	191 29.5%	253 39.1%	439 67.9%	262 40.5%	31 4.8%					

図 14

□ 正常 ■ 要清掃指導 ▨ 要齲蝕治療 ▩ 要歯石除去 ▪ 要歯周病治療 ■ 要義歯治療



- | | | |
|--------------------------|------|-------|
| 11) 歯石がついていますか？ | 1 はい | 2 いいえ |
| 12) 口臭がありますか？ | 1 はい | 2 いいえ |
| 13) グラグラ動く歯がありますか？ | 1 はい | 2 いいえ |
| 14) 歯の間に食べ物がはさまりますか？ | 1 はい | 2 いいえ |
| 15) 口の中がねばねばしますか？ | 1 はい | 2 いいえ |
| 16) かたいもの食べにくくなりましたか？ | 1 はい | 2 いいえ |
| 17) お茶や汁物などでむせることがありますか？ | 1 はい | 2 いいえ |
| 18) 口の渴きが気になりますか？ | 1 はい | 2 いいえ |

5 糖尿病にかかっていますか？

- 1 はい 2 いいえ 3 わからない

6の質問は手鏡を見て、答えを書いてください

6 自分の歯ぐきはどの写真に一番近いですか？

手鏡で確認して、あてはまるもの1つに○をつけてください。

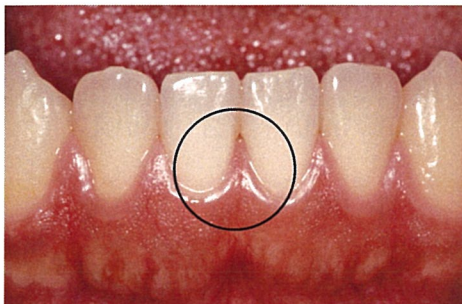
- | | |
|---------|----------|
| 1 健康な歯肉 | 2 歯肉炎 |
| 3 歯周炎 | 4 喫煙者の歯肉 |

7 手鏡で確認して、自分の歯が何本あるか数えてみてください ()本

ご協力ありがとうございました

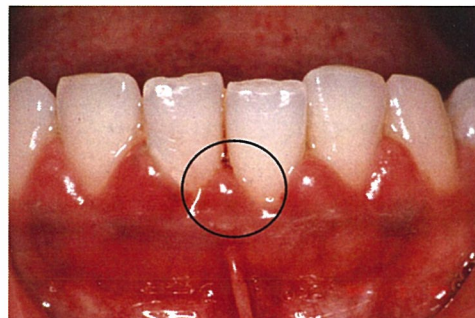
鏡を使ってご自身の歯肉（歯ぐき）と一番近いものを選んでください。

a. 健康な歯肉



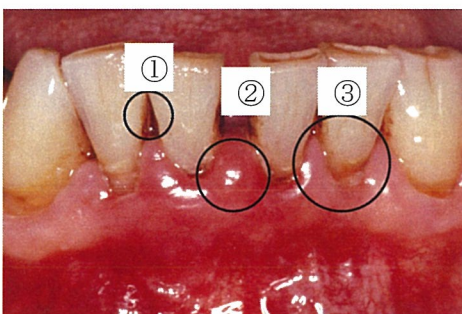
- ①歯と歯の間の歯肉はとがった三角形の形をしている。
- ②歯肉の色は明るいピンク色で引き締まっている。
- ③指で押してみると、弾力があり出血しない。

b. 歯肉炎（初期の歯周病）



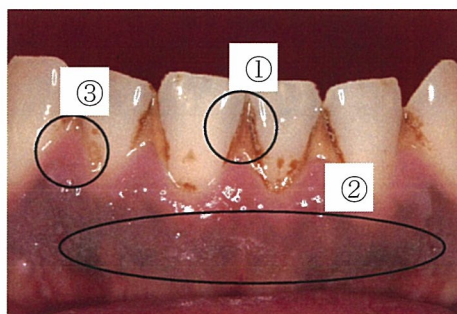
- ①歯と歯の間の歯肉は丸みをおびている。
- ②歯肉の色は赤く、腫れている。
- ③指で押してみると、やわらかく出血しやすい。

c. 歯周炎（進行した歯周病）



- ①歯と歯の間の歯肉はさがって三角形のすきまができています。
- ②歯肉の色は赤く腫れている。
- ③歯肉が下がって歯の根が見えている（歯が長くなったように見える）。
- ④指で押してみると、やわらかく出血しやすい。膿が出ることや歯がぐらぐらすることもある。

d. 喫煙者の歯肉



- ①歯に色がついている。
- ②歯肉が黒くなっている
- ③タバコに含まれる成分の影響で、歯肉の赤みが少なく、腫れがあまり目立たず歯肉からの出血も少ない。
- ④気がつかないうちに重症の歯周炎になることが多い

歯科疾患診査票

健診日：平成 18 年 ____ 月 ____ 日

1. 歯の状況

出血																
歯石																
ポケット																
歯式																
	8	7	6	5	4	3	2	1	1	2	3	4	5	6	7	8
歯式																
ポケット																
歯石																
出血																

／：健全歯 C1～C4：未処置歯 ○：処置歯 △：喪失歯

1. 健全歯数(／)	2. 未処置歯数(C1～C4)	3. 処置歯数(○)	4. 現在歯数(1+2+3)	5. 喪失歯(△)
本	本	本	本	本

2. 歯肉の状況(視診による)

該当するものに○をして下さい

1. 正常 2. 歯肉退縮 3. 発赤腫脹
 4. 排膿 5. 動揺
 6. その他()

3. 口腔清掃状態

- 歯 有 (1. 良好 2. 普通 3. 不良) ・ 無
 義歯 有 (1. 良好 2. 普通 3. 不良) ・ 無
 舌(舌苔) 1. 良好 2. 普通 3. 不良

4. 口臭・口腔乾燥

- 口 臭 1. 強い 2. 弱い 3. なし
 口腔乾燥 1. あり 2. なし

7. 健診結果

0. お口の中は健康です。この状態を維持しましょう
 1. お口の中が汚れています。歯磨き指導を受けてください
 2. むし歯の治療が必要です
 3. 歯石の除去が必要です
 4. 歯周病の治療が必要です
 5. 入れ歯の治療が必要です
 6. () の治療が必要です
 7. その他 ()

5. 臼歯部の咬合接触の有無

右側		左側	
大白歯部 〔有・無〕	小白歯部 〔有・無〕	小白歯部 〔有・無〕	大白歯部 〔有・無〕

6. その他所見

- ・ 粘膜軟組織疾患 [有 ・ 無]
 (所見：)
 ・ R S S T テスト(反復唾液嚥下テスト)
 ①と②の両方を全ての受診者に実施する。
 ① 口を水で湿らせないで測定
 30秒間で [] 回
 ② 1mlの水で口を湿らせて再度測定
 測定開始時及び嚥下終了毎に湿らせる
 30秒間で [] 回

医療機関名

歯科医師氏名

III. 研究成果の刊行に関する一覧表

書籍

著者氏名	論文タイトル名	書籍全体の 編集者名	書 籍 名	出版社名	出版地	出版年	ページ
該当なし							

雑誌

発表者氏名	論文タイトル名	発表誌名	巻号	ページ	出版年
該当なし					

IV. 研究成果の刊行物・別刷

なし