

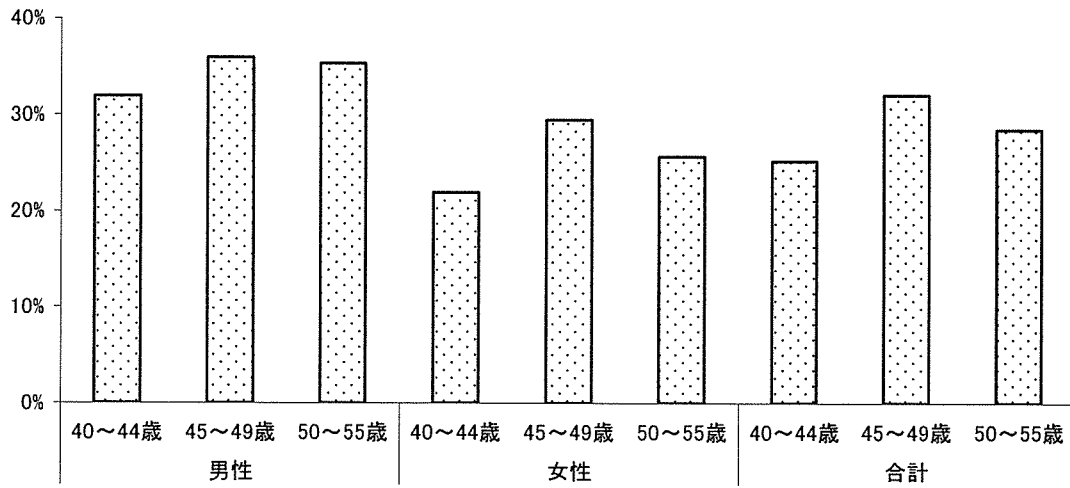
8) 歯ぐきから血が出ますか？

回答結果を表 4-8、図 4-8 に示す。

表 4-8

		n	あり		なし	
男性	40～44 歳	47	15	31.9%	32	68.1%
	45～49 歳	64	23	35.9%	41	64.1%
	50～55 歳	102	36	35.3%	66	64.7%
女性	40～44 歳	96	21	21.9%	75	78.1%
	45～49 歳	95	28	29.5%	67	70.5%
	50～55 歳	246	63	25.6%	183	74.4%
合計	40～44 歳	143	36	25.2%	107	74.8%
	45～49 歳	159	51	32.1%	108	67.9%
	50～55 歳	348	99	28.4%	249	71.6%
計		650	186	28.6%	464	71.4%

図 4-8



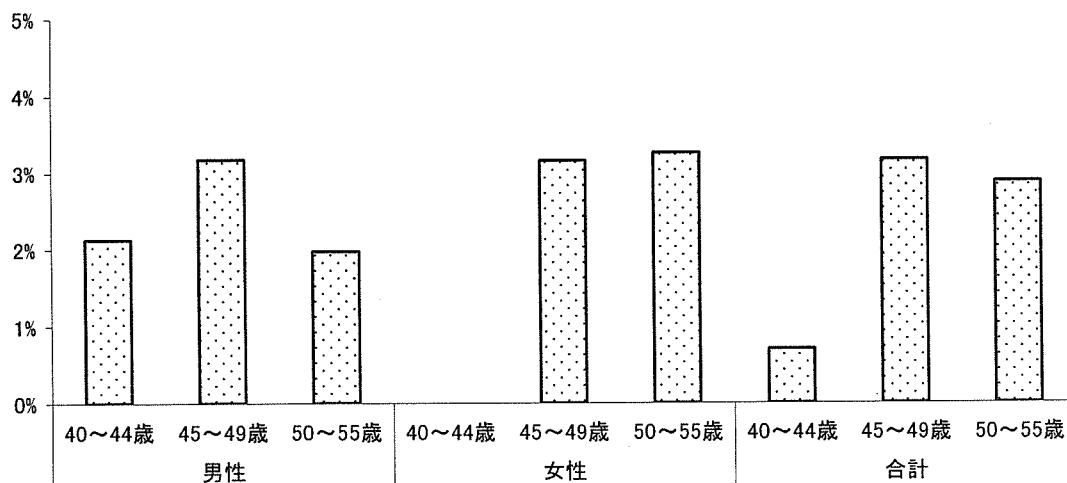
9) 歯ぐきから膿が出ますか？

回答結果を表 4-9、図 4-9 に示す。

表 4-9

		n	あり		なし	
男性	40～44 歳	47	1	2.1%	46	97.9%
	45～49 歳	63	2	3.2%	61	96.8%
	50～55 歳	101	2	2.0%	99	98.0%
女性	40～44 歳	96	0	0.0%	96	100.0%
	45～49 歳	95	3	3.2%	92	96.8%
	50～55 歳	246	8	3.3%	238	96.7%
合計	40～44 歳	143	1	0.7%	142	99.3%
	45～49 歳	158	5	3.2%	153	96.8%
	50～55 歳	347	10	2.9%	337	97.1%
	計	648	16	2.5%	632	97.5%

図 4-9



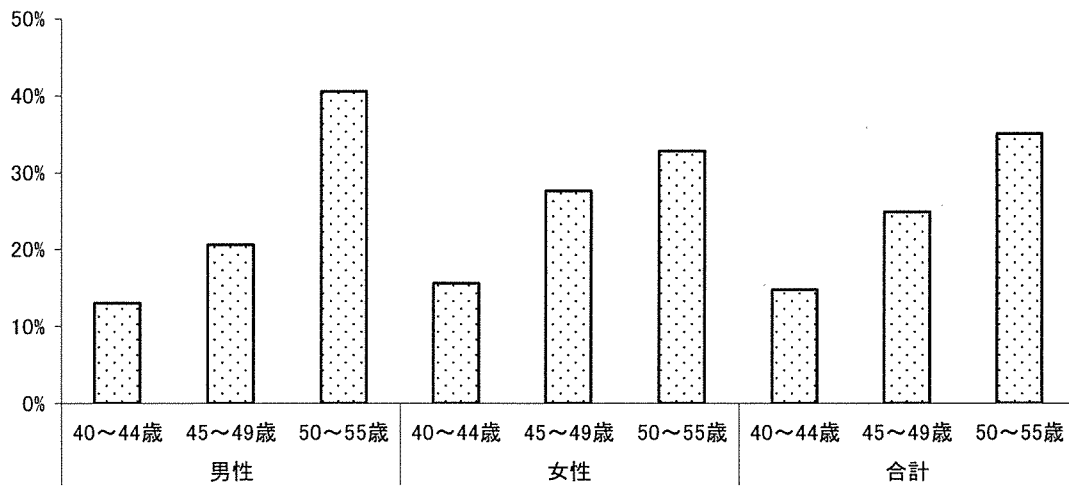
10) 歯の根が出てきましたか？

回答結果を表 4-10、図 4-10 に示す。

表 4-10

		n	あり		なし	
男性	40～44 歳	46	6	13.0%	40	87.0%
	45～49 歳	63	13	20.6%	50	79.4%
	50～55 歳	101	41	40.6%	60	59.4%
女性	40～44 歳	96	15	15.6%	81	84.4%
	45～49 歳	94	26	27.7%	68	72.3%
	50～55 歳	241	79	32.8%	162	67.2%
合計	40～44 歳	142	21	14.8%	121	85.2%
	45～49 歳	157	39	24.8%	118	75.2%
	50～55 歳	342	120	35.1%	222	64.9%
計		641	180	28.1%	461	71.9%

図 4-10



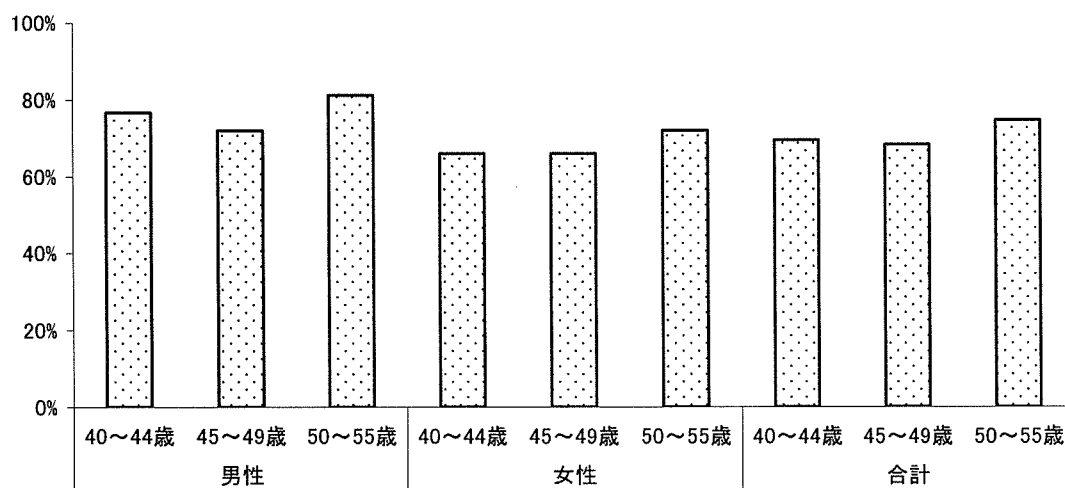
11) 歯石がついていますか？

回答結果を表 4-11、図 4-11 に示す。

表 4-11

		n	あり		なし	
男性	40～44 歳	47	36	76.6%	11	23.4%
	45～49 歳	64	46	71.9%	18	28.1%
	50～55 歳	101	82	81.2%	19	18.8%
女性	40～44 歳	94	62	66.0%	32	34.0%
	45～49 歳	94	62	66.0%	32	34.0%
	50～55 歳	239	172	72.0%	67	28.0%
合計	40～44 歳	141	98	69.5%	43	30.5%
	45～49 歳	158	108	68.4%	50	31.6%
	50～55 歳	340	254	74.7%	86	25.3%
	計	639	460	72.0%	179	28.0%

図 4-11



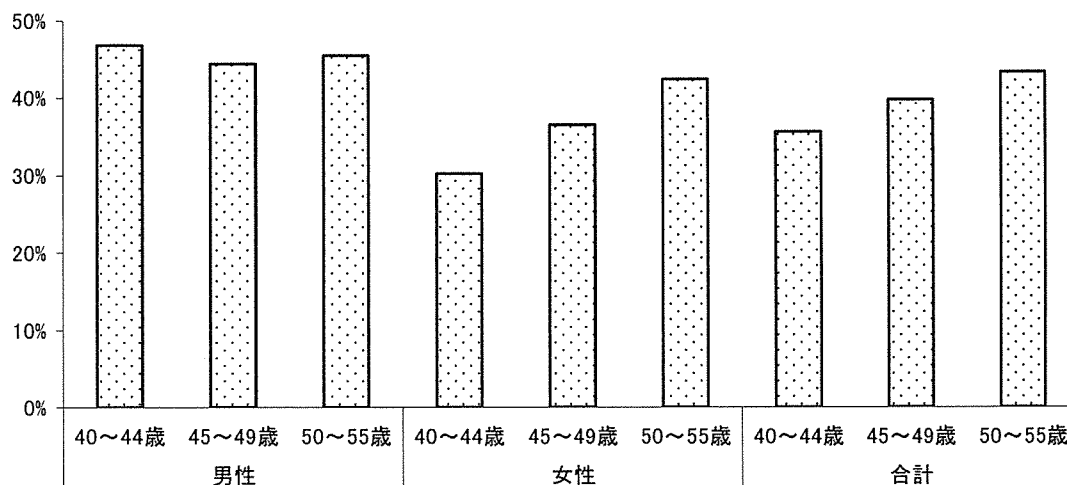
12) 口臭がありますか？

回答結果を表 4-12、図 4-12 に示す。

表 4-12

		n	あり		なし	
男性	40～44 歳	47	22	46.8%	25	53.2%
	45～49 歳	63	28	44.4%	35	55.6%
	50～55 歳	101	46	45.5%	55	54.5%
女性	40～44 歳	96	29	30.2%	67	69.8%
	45～49 歳	93	34	36.6%	59	63.4%
	50～55 歳	238	101	42.4%	137	57.6%
合計	40～44 歳	143	51	35.7%	92	64.3%
	45～49 歳	156	62	39.7%	94	60.3%
	50～55 歳	339	147	43.4%	192	56.6%
計		638	260	40.8%	378	59.2%

図 4-12



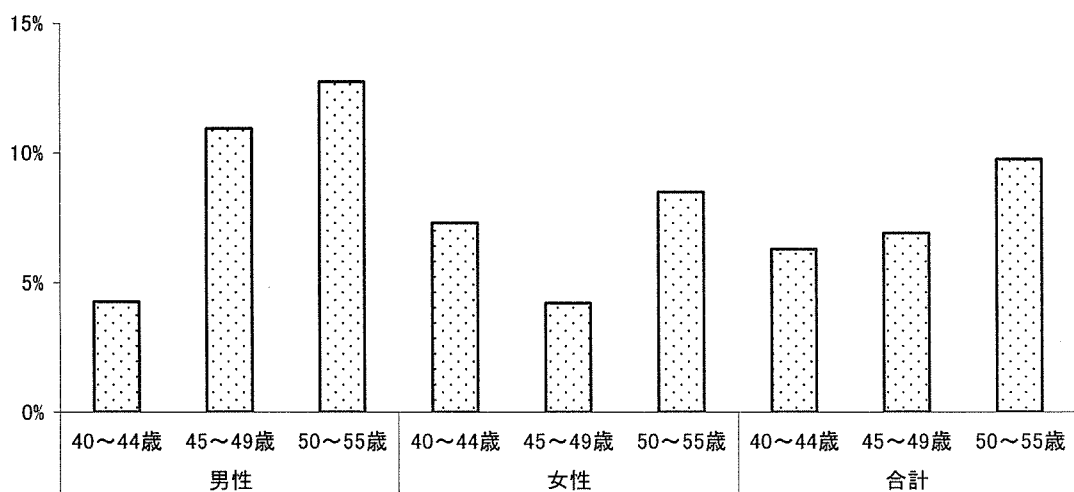
13) グラグラ動く歯がありますか？

回答結果を表 4-13、図 4-13 に示す。

表 4-13

		n	あり		なし	
男性	40～44 歳	47	2	4.3%	45	95.7%
	45～49 歳	64	7	10.9%	57	89.1%
	50～55 歳	102	13	12.7%	89	87.3%
女性	40～44 歳	96	7	7.3%	89	92.7%
	45～49 歳	95	4	4.2%	91	95.8%
	50～55 歳	247	21	8.5%	226	91.5%
合計	40～44 歳	143	9	6.3%	134	93.7%
	45～49 歳	159	11	6.9%	148	93.1%
	50～55 歳	349	34	9.7%	315	90.3%
計		651	54	8.3%	597	91.7%

図 4-13



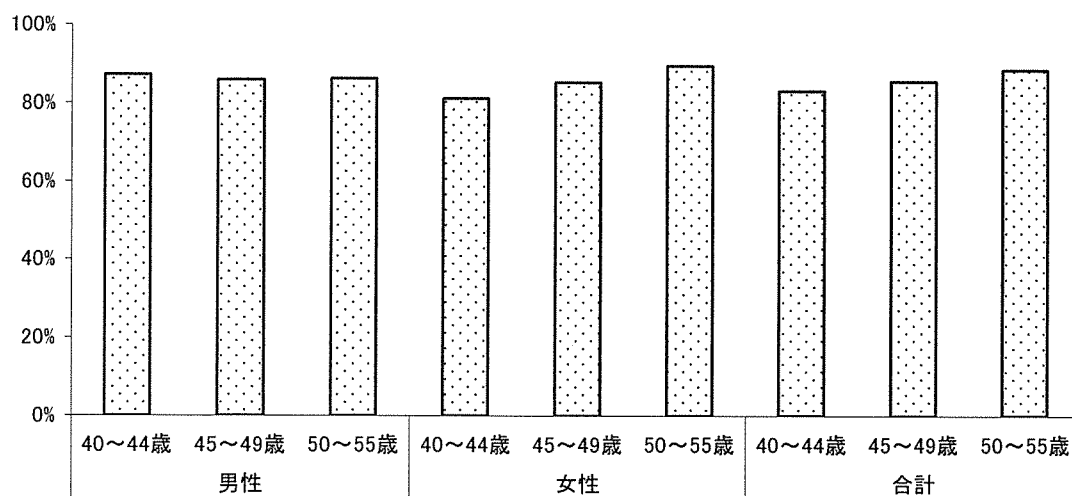
14) 歯の間に食べ物がはさまりますか？

回答結果を表 4-14、図 4-14 に示す。

表 4-14

		n	あり		なし	
男性	40～44 歳	47	41	87.2%	6	12.8%
	45～49 歳	64	55	85.9%	9	14.1%
	50～55 歳	101	87	86.1%	14	13.9%
女性	40～44 歳	95	77	81.1%	18	18.9%
	45～49 歳	95	81	85.3%	14	14.7%
	50～55 歳	247	221	89.5%	26	10.5%
合計	40～44 歳	142	118	83.1%	24	16.9%
	45～49 歳	159	136	85.5%	23	14.5%
	50～55 歳	348	308	88.5%	40	11.5%
計		649	562	86.6%	87	13.4%

図 4-14



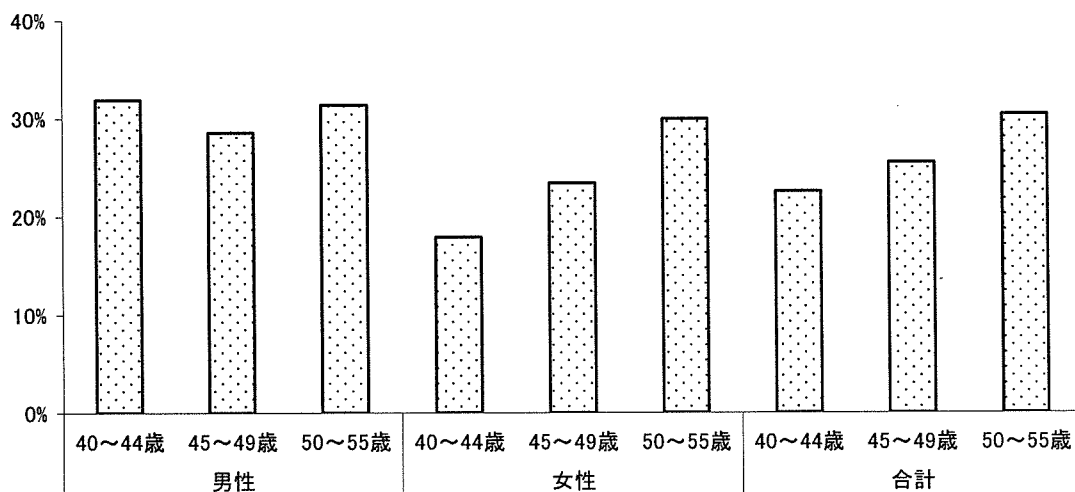
15) 口の中がねばねばしますか？

回答結果を表 4-15、図 4-15 に示す。

表 4-15

		n	あり		なし	
男性	40～44 歳	47	15	31.9%	32	68.1%
	45～49 歳	63	18	28.6%	45	71.4%
	50～55 歳	102	32	31.4%	70	68.6%
女性	40～44 歳	95	17	17.9%	78	82.1%
	45～49 歳	94	22	23.4%	72	76.6%
	50～55 歳	247	74	30.0%	173	70.0%
合計	40～44 歳	142	32	22.5%	110	77.5%
	45～49 歳	157	40	25.5%	117	74.5%
	50～55 歳	349	106	30.4%	243	69.6%
	計	648	178	27.5%	470	72.5%

図 4-15



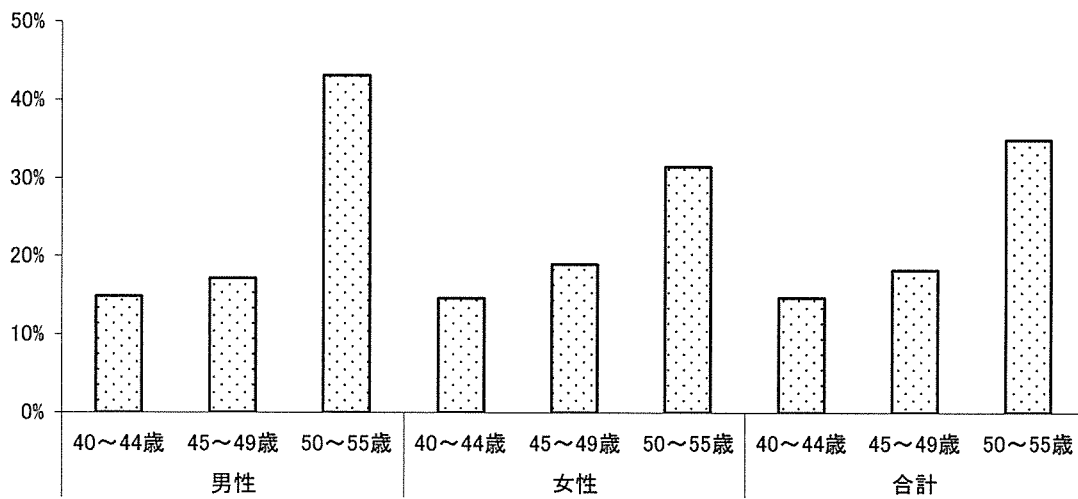
16) かたいものが食べにくくなりましたか？

回答結果を表 4-16、図 4-16 に示す。

表 4-16

		n	あり		なし	
男性	40～44 歳	47	7	14.9%	40	85.1%
	45～49 歳	64	11	17.2%	53	82.8%
	50～55 歳	102	44	43.1%	58	56.9%
女性	40～44 歳	96	14	14.6%	82	85.4%
	45～49 歳	95	18	18.9%	77	81.1%
	50～55 歳	245	77	31.4%	168	68.6%
合計	40～44 歳	143	21	14.7%	122	85.3%
	45～49 歳	159	29	18.2%	130	81.8%
	50～55 歳	347	121	34.9%	226	65.1%
	計	649	171	26.3%	478	73.7%

図 4-16



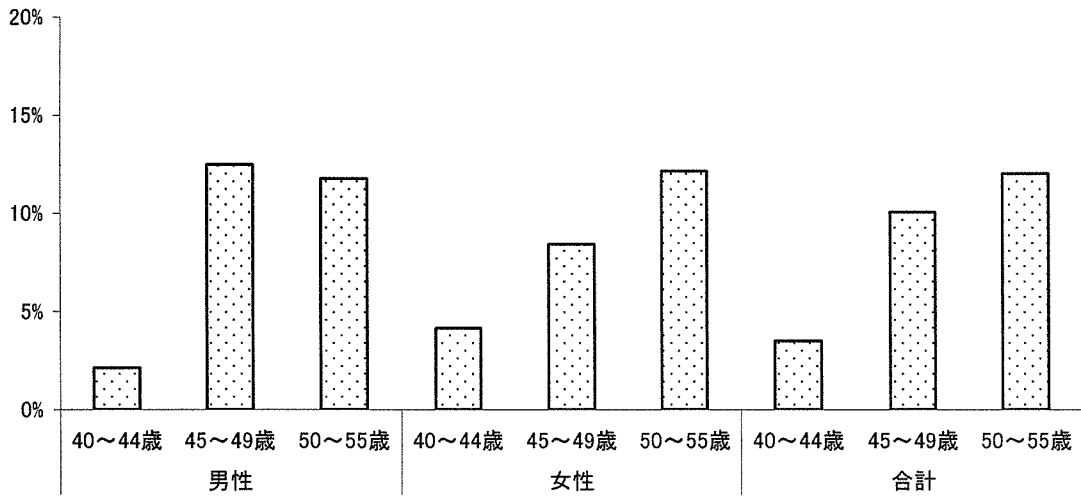
17) お茶や汁物などでむせることがありますか？

回答結果を表 4-17、図 4-17 に示す。

表 4-17

		n	あり		なし	
男性	40～44 歳	47	1	2.1%	46	97.9%
	45～49 歳	64	8	12.5%	56	87.5%
	50～55 歳	102	12	11.8%	90	88.2%
女性	40～44 歳	96	4	4.2%	92	95.8%
	45～49 歳	95	8	8.4%	87	91.6%
	50～55 歳	247	30	12.1%	217	87.9%
合計	40～44 歳	143	5	3.5%	138	96.5%
	45～49 歳	159	16	10.1%	143	89.9%
	50～55 歳	349	42	12.0%	307	88.0%
計		651	63	9.7%	588	90.3%

図 4-17



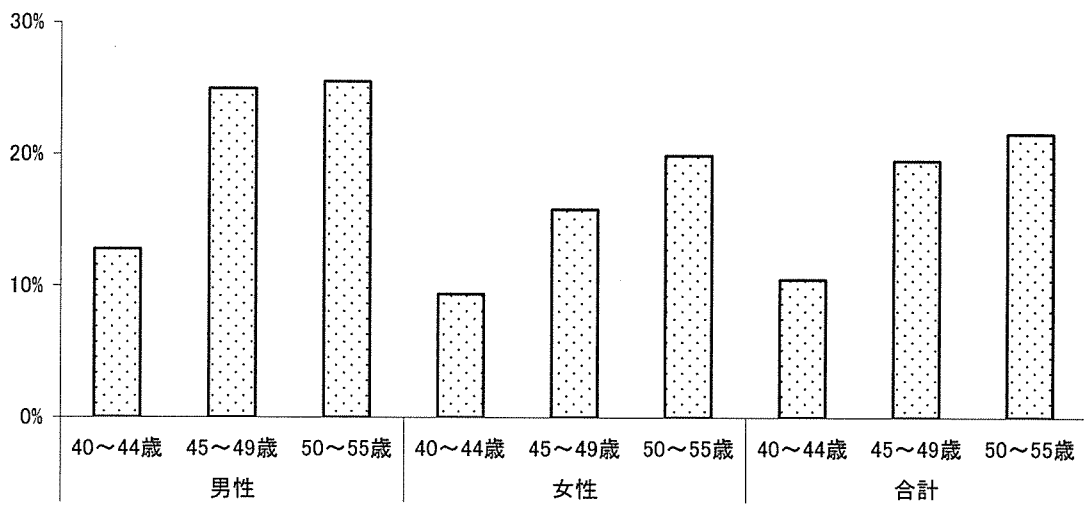
18) 口の渇きが気になりますか？

回答結果を表 4-18、図 4-18 に示す。

表 4-18

		n	あり		なし	
男性	40～44 歳	47	6	12.8%	41	87.2%
	45～49 歳	64	16	25.0%	48	75.0%
	50～55 歳	102	26	25.5%	76	74.5%
女性	40～44 歳	96	9	9.4%	87	90.6%
	45～49 歳	95	15	15.8%	80	84.2%
	50～55 歳	246	49	19.9%	197	80.1%
合計	40～44 歳	143	15	10.5%	128	89.5%
	45～49 歳	159	31	19.5%	128	80.5%
	50～55 歳	348	75	21.6%	273	78.4%
計		650	121	18.6%	529	81.4%

図 4-18



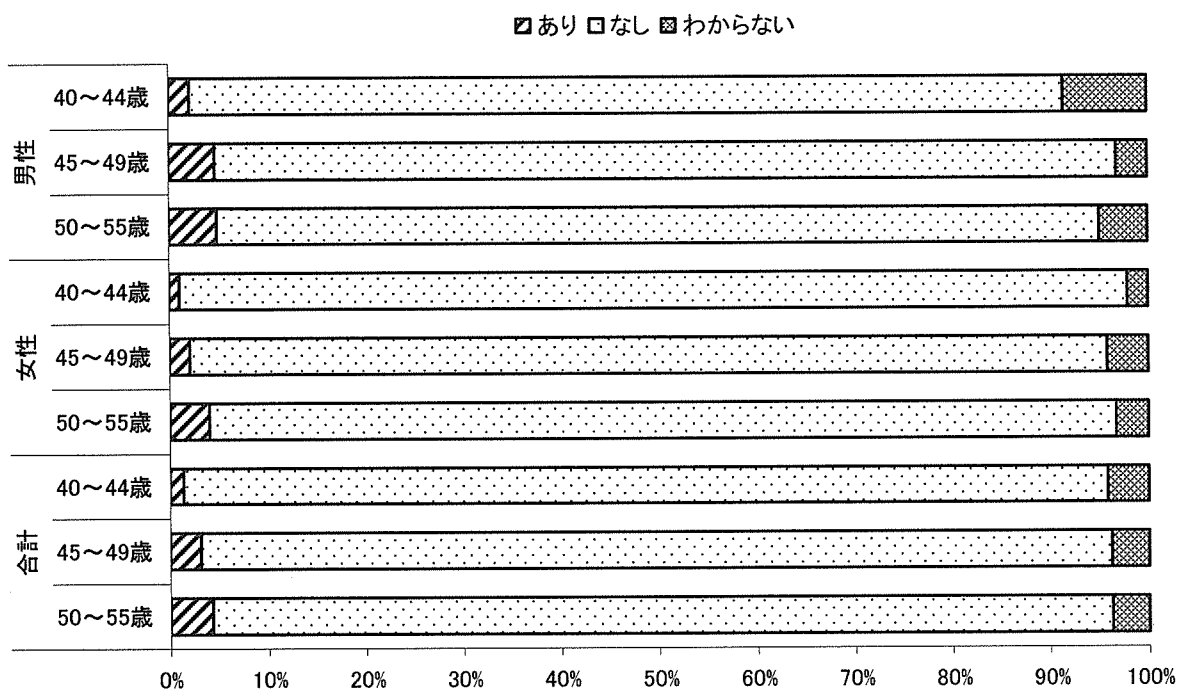
5.糖尿病にかかっていますか？

回答結果を表5、図5に示す。

表5

		n	あり		なし		わからない	
男性	40～44歳	47	1	2.1%	42	89.4%	4	8.5%
	45～49歳	64	3	4.7%	59	92.2%	2	3.1%
	50～55歳	102	5	4.9%	92	90.2%	5	4.9%
女性	40～44歳	96	1	1.0%	93	96.9%	2	2.1%
	45～49歳	95	2	2.1%	89	93.7%	4	4.2%
	50～55歳	247	10	4.0%	229	92.7%	8	3.2%
合計	40～44歳	143	2	1.4%	135	94.4%	6	4.2%
	45～49歳	159	5	3.1%	148	93.1%	6	3.8%
	50～55歳	349	15	4.3%	321	92.0%	13	3.7%
計		651	22	3.4%	604	92.8%	25	3.8%

図5



6.自分の歯ぐきはどの写真に一番近いですか？

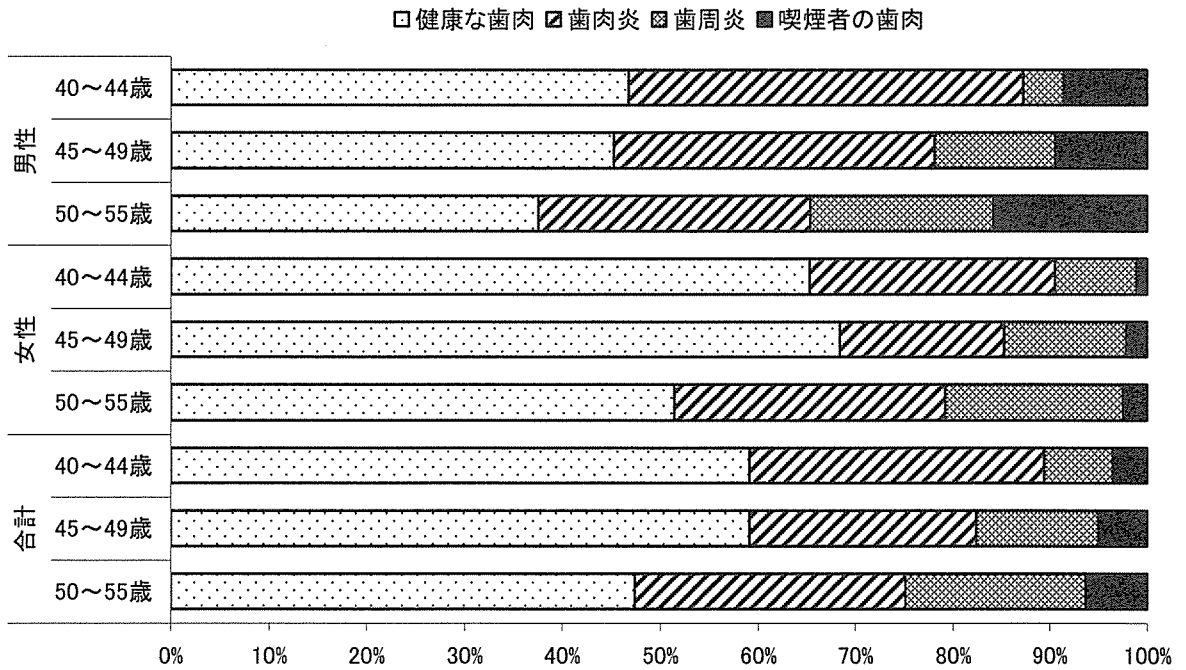
手鏡で確認して、あてはまるもの1つに○をつけてください。

回答結果を表6、図6に示す。

表6

		n	健康な歯肉		歯肉炎		歯周炎		喫煙者の歯肉	
男性	40～44歳	47	22	46.8%	19	40.4%	2	4.3%	4	8.5%
	45～49歳	64	29	45.3%	21	32.8%	8	12.5%	6	9.4%
	50～55歳	101	38	37.6%	28	27.7%	19	18.8%	16	15.8%
女性	40～44歳	95	62	65.3%	24	25.3%	8	8.4%	1	1.1%
	45～49歳	95	65	68.4%	16	16.8%	12	12.6%	2	2.1%
	50～55歳	245	126	51.4%	68	27.8%	45	18.4%	6	2.4%
合計	40～44歳	142	84	59.2%	43	30.3%	10	7.0%	5	3.5%
	45～49歳	159	94	59.1%	37	23.3%	20	12.6%	8	5.0%
	50～55歳	346	164	47.4%	96	27.7%	64	18.5%	22	6.4%
	計	647	342	52.9%	176	27.2%	94	14.5%	35	5.4%

図6

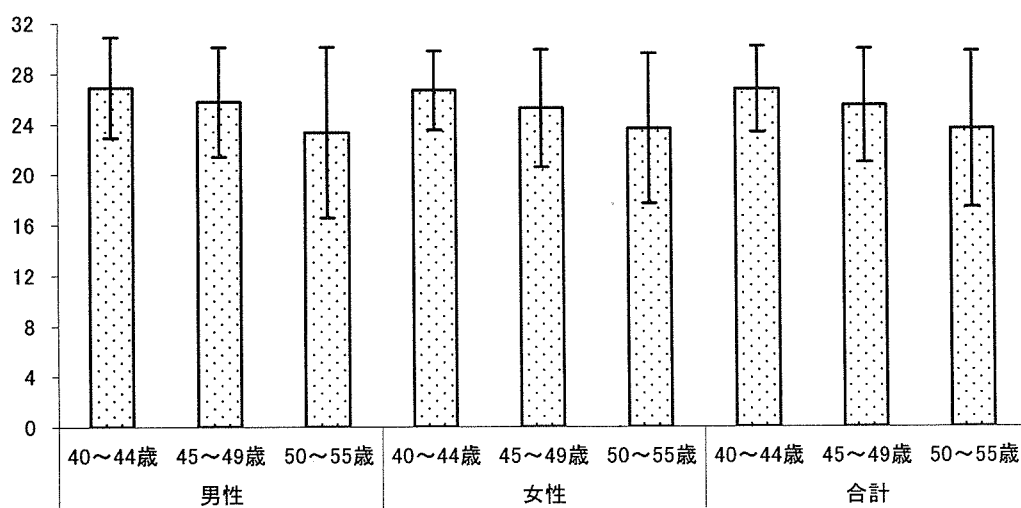


7.手鏡で確認して、自分の歯が何本あるか数えてみてください
 回答結果を表7、図7に示す。

表7

		n	Ave.	SD
男性	40~44歳	47	26.9	4.0
	45~49歳	64	25.7	4.3
	50~55歳	102	23.3	6.7
女性	40~44歳	95	26.6	3.1
	45~49歳	95	25.2	4.6
	50~55歳	247	23.6	5.9
合計	40~44歳	142	26.7	3.4
	45~49歳	159	25.4	4.5
	50~55歳	349	23.5	6.2

図7



Ⅲ.口腔内診査の結果

1.歯の状況

(1) 処置歯，未処置歯，喪失歯保有者率

回答結果を表 8-1 に示す。

表 8-1

	n	未処置歯						処置歯		喪失歯		
		C1 以上		C2 以上		C3 以上						
男性	40～44 歳	47	21	44.7%	13	27.7%	4	8.5%	46	97.9%	27	57.4%
	45～49 歳	64	30	46.9%	18	28.1%	7	10.9%	62	96.9%	44	68.8%
	50～55 歳	102	46	45.1%	28	27.5%	7	6.9%	95	93.1%	79	77.5%
女性	40～44 歳	96	35	36.5%	33	34.4%	6	6.3%	96	100.0%	59	61.5%
	45～49 歳	95	42	44.2%	19	20.0%	5	5.3%	94	98.9%	67	70.5%
	50～55 歳	247	107	43.3%	66	26.7%	11	4.5%	245	99.2%	198	80.2%
合計	40～44 歳	143	56	39.2%	46	32.2%	10	7.0%	142	99.3%	86	60.1%
	45～49 歳	159	72	45.3%	37	23.3%	12	7.5%	156	98.1%	111	69.8%
	50～55 歳	349	153	43.8%	94	26.9%	18	5.2%	340	97.4%	277	79.4%
	計	651	281	43.2%	177	27.2%	40	6.1%	638	98.0%	474	72.8%

(参考) 2005 年度歯科疾患実態調査

	n	未処置歯		処置歯		喪失歯		
男性	40～44 歳	74	33	44.6%	73	98.6%	39	52.7%
	45～49 歳	95	44	46.3%	92	96.8%	56	58.9%
	50～54 歳	105	43	41.0%	99	94.3%	74	70.5%
女性	40～44 歳	173	55	31.8%	173	100.0%	82	47.4%
	45～49 歳	164	65	39.6%	163	99.4%	109	66.5%
	50～54 歳	192	68	35.4%	190	99.0%	127	66.1%
合計	40～44 歳	247	88	35.6%	246	99.6%	121	49.0%
	45～49 歳	259	109	42.1%	255	98.5%	165	63.7%
	50～54 歳	297	111	37.4%	289	97.3%	201	67.7%
	計	803	308	38.4%	790	98.4%	487	60.6%

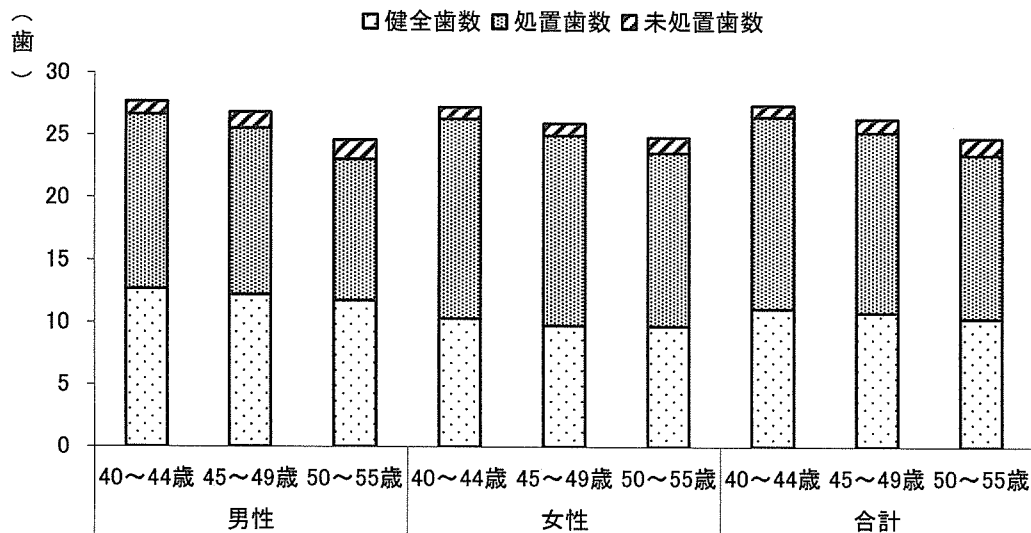
(2)一人当たりの平均本数

回答結果を表8-2、図8-2に示す。

表8-2

	n	歯の状況																		
		健全歯		未処置歯								処置歯		現在歯		喪失歯				
		Ave.	SD	合計		C1		C2		C3		C4		Ave.	SD	Ave.	SD	Ave.	SD	
男性	40~44歳	47	12.7	5.8	1.0	1.7	0.3	1.4	0.4	1.0	0.0	0.1	0.0	0.0	14.0	5.9	27.7	3.1	1.8	2.4
	45~49歳	64	12.2	6.3	1.3	2.5	0.2	0.8	0.3	0.8	0.0	0.3	0.0	0.1	13.3	5.5	26.8	2.8	2.3	2.6
	50~55歳	102	11.7	6.9	1.5	2.9	0.1	0.3	0.3	0.7	0.0	0.4	0.0	0.1	11.3	6.0	24.6	6.3	4.3	6.0
女性	40~44歳	96	10.3	4.9	0.9	1.5	0.2	0.8	0.3	0.8	0.0	0.2	0.0	0.1	16.0	4.5	27.2	2.2	1.7	1.8
	45~49歳	95	9.7	4.8	1.0	1.6	0.1	0.2	0.3	0.9	0.1	0.4	0.0	0.1	15.2	4.3	25.9	3.2	2.6	3.1
	50~55歳	247	9.7	5.9	1.2	2.3	0.1	0.3	0.3	0.8	0.0	0.1	0.0	0.0	13.9	4.9	24.8	4.2	3.6	4.0
合計	40~44歳	143	11.1	5.3	1.0	1.6	0.2	1.0	0.3	0.9	0.0	0.2	0.0	0.1	15.4	5.1	27.4	2.5	1.7	2.0
	45~49歳	159	10.7	5.6	1.1	2.0	0.1	0.5	0.3	0.9	0.0	0.4	0.0	0.1	14.5	4.9	26.3	3.1	2.5	2.9
	50~55歳	349	10.3	6.3	1.3	2.5	0.1	0.3	0.3	0.8	0.0	0.2	0.0	0.1	13.1	5.4	24.7	4.9	3.8	4.6

図8-2



(参考) 2005年度歯科疾患実態調査

	n	歯の状況										
		健全歯		未処置歯		処置歯		現在歯		喪失歯		
		Ave.	SD	Ave.	SD	Ave.	SD	Ave.	SD	Ave.	SD	
男性	40~44歳	74	14.5	6.1	1.4	2.2	11.6	5.3	27.6	2.7	1.4	2.1
	45~49歳	95	14.1	6.8	1.5	2.7	10.8	5.4	26.3	5.0	2.6	4.7
	50~55歳	105	13.3	7.2	1.2	2.0	9.8	5.8	24.4	6.3	4.3	6.0
女性	40~44歳	173	12.8	4.9	0.7	1.3	13.9	4.4	27.4	2.8	1.3	2.5
	45~49歳	164	11.8	5.4	0.8	1.3	13.9	4.8	26.4	3.1	2.1	2.8
	50~55歳	192	11.6	5.7	0.9	2.0	12.6	5.2	25.1	5.3	3.4	5.0
合計	40~44歳	247	13.3	5.3	0.9	1.7	13.2	4.8	27.5	2.8	1.4	2.4
	45~49歳	259	12.6	6.0	1.0	1.9	12.7	5.2	26.4	3.9	2.3	3.6
	50~55歳	297	12.2	6.3	1.0	2.0	11.6	5.6	24.8	5.7	3.7	5.4

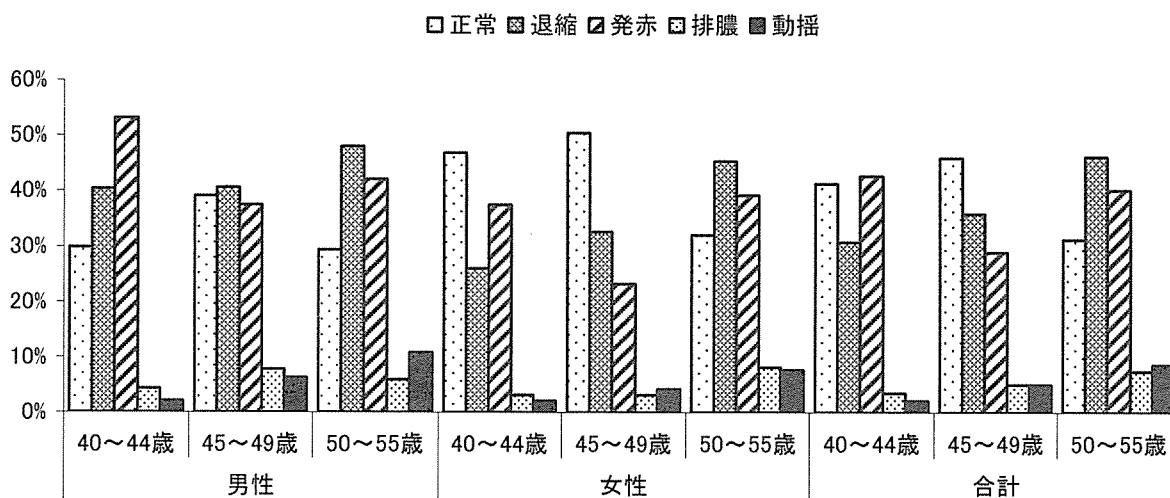
2. 歯肉の状況

歯肉の状況について表 9、図 9 に示す(複数回答)。

表 9

		n	正常		退縮		発赤		排膿		動揺	
男性	40～44 歳	47	14	29.8%	19	40.4%	25	53.2%	2	4.3%	1	2.1%
	45～49 歳	64	25	39.1%	26	40.6%	24	37.5%	5	7.8%	4	6.3%
	50～55 歳	102	30	29.4%	49	48.0%	43	42.2%	6	5.9%	11	10.8%
女性	40～44 歳	96	45	46.9%	25	26.0%	36	37.5%	3	3.1%	2	2.1%
	45～49 歳	95	48	50.5%	31	32.6%	22	23.2%	3	3.2%	4	4.2%
	50～55 歳	247	79	32.0%	112	45.3%	97	39.3%	20	8.1%	19	7.7%
合計	40～44 歳	143	59	41.3%	44	30.8%	61	42.7%	5	3.5%	3	2.1%
	45～49 歳	159	73	45.9%	57	35.8%	46	28.9%	8	5.0%	8	5.0%
	50～55 歳	349	109	31.2%	161	46.1%	140	40.1%	26	7.4%	30	8.6%
	計	651	241	37.0%	262	40.2%	247	37.9%	39	6.0%	41	6.3%

図 9



3.口腔清掃状況

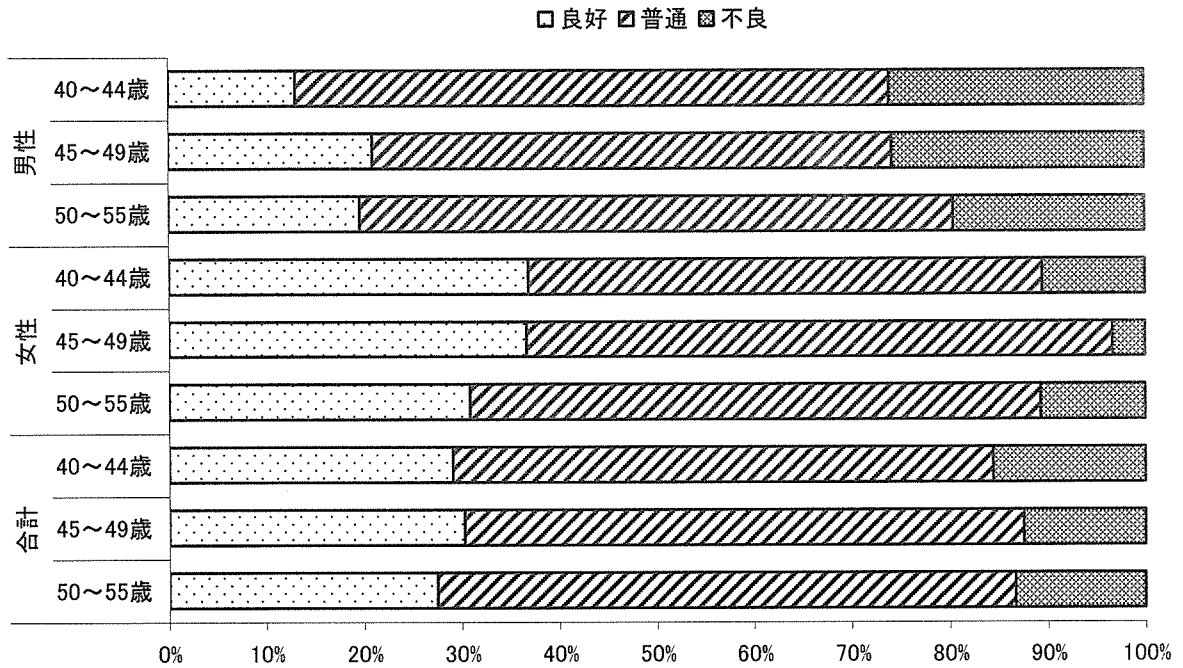
1) 歯

歯の口腔清掃状況について表 10-1、図 10-1 に示す。

表 10-1

		n	良好		普通		不良	
男性	40～44 歳	46	6	13.0%	28	60.9%	12	26.1%
	45～49 歳	62	13	21.0%	33	53.2%	16	25.8%
	50～55 歳	102	20	19.6%	62	60.8%	20	19.6%
女性	40～44 歳	95	35	36.8%	50	52.6%	10	10.5%
	45～49 歳	90	33	36.7%	54	60.0%	3	3.3%
	50～55 歳	243	75	30.9%	142	58.4%	26	10.7%
合計	40～44 歳	141	41	29.1%	78	55.3%	22	15.6%
	45～49 歳	152	46	30.3%	87	57.2%	19	12.5%
	50～55 歳	345	95	27.5%	204	59.1%	46	13.3%
計		638	182	28.5%	369	57.8%	87	13.6%

図 10-1



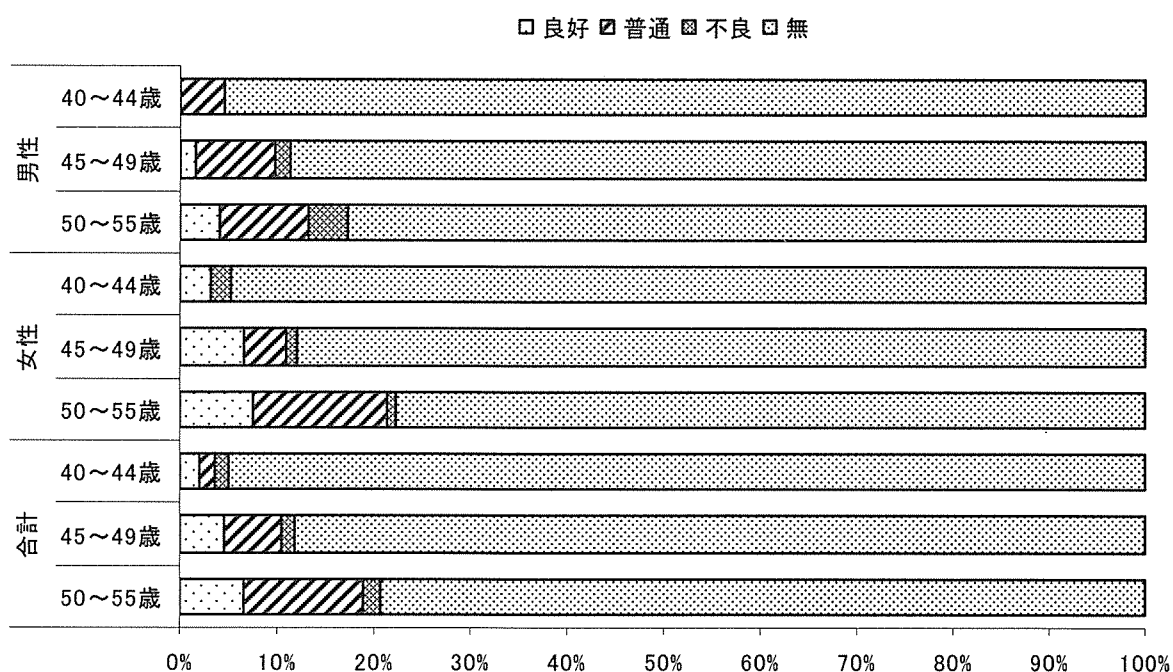
2) 義歯

義歯の口腔清掃状況について表 10-2、図 10-2 に示す。

表 10-2

		n	良好	普通	不良	無
男性	40～44 歳	45	0 0.0%	2 4.4%	0 0.0%	43 95.6%
	45～49 歳	62	1 1.6%	5 8.1%	1 1.6%	55 88.7%
	50～55 歳	99	4 4.0%	9 9.1%	4 4.0%	82 82.8%
女性	40～44 歳	95	3 3.2%	0 0.0%	2 2.1%	90 94.7%
	45～49 歳	91	6 6.6%	4 4.4%	1 1.1%	80 87.9%
	50～55 歳	239	18 7.5%	33 13.8%	2 0.8%	186 77.8%
合計	40～44 歳	140	3 2.1%	2 1.4%	2 1.4%	133 95.0%
	45～49 歳	153	7 4.6%	9 5.9%	2 1.3%	135 88.2%
	50～55 歳	338	22 6.5%	42 12.4%	6 1.8%	268 79.3%
	計	631	32 5.1%	53 8.4%	10 1.6%	536 84.9%

図 10-2



3) 舌

舌の口腔清掃状況について表 10-3、図 10-3 に示す。

表 10-3

		n	良好	普通	不良
男性	40～44 歳	46	9 19.6%	35 76.1%	2 4.3%
	45～49 歳	63	14 22.2%	45 71.4%	4 6.3%
	50～55 歳	100	27 27.0%	67 67.0%	6 6.0%
女性	40～44 歳	96	35 36.5%	61 63.5%	0 0.0%
	45～49 歳	93	33 35.5%	59 63.4%	1 1.1%
	50～55 歳	245	69 28.2%	167 68.2%	9 3.7%
合計	40～44 歳	142	44 31.0%	96 67.6%	2 1.4%
	45～49 歳	156	47 30.1%	104 66.7%	5 3.2%
	50～55 歳	345	96 27.8%	234 67.8%	15 4.3%
	計	643	187 29.1%	434 67.5%	22 3.4%

図 10-3

