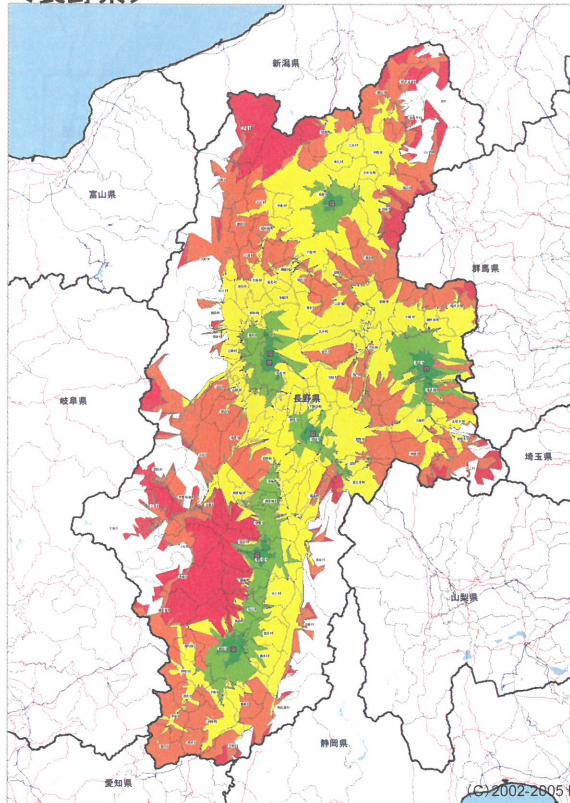


三次救急センターから一定時間内に到達できる範囲

<長野県>



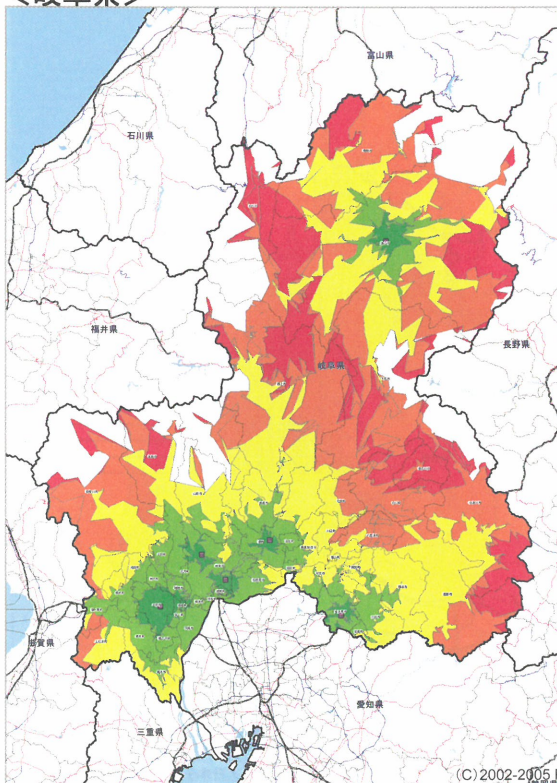
凡例	
■	三次救急センター
●	市区町村役場
—	都道府県界
■	15分圏
■	30分圏
■	60分圏
■	90分圏
■	120分圏

94	昭和伊南総合病院
95	長野赤十字病院
96	佐久総合病院
97	慈泉会相澤病院
98	信州大学医学部附属病院
99	諏訪赤十字病院
100	飯田市立病院

(C)2002-2005 PASCO (C)1990-2005 INCREMENT P (C)2004 財団法人日本デジタル道路地図協会

三次救急センターから一定時間内に到達できる範囲

<岐阜県>



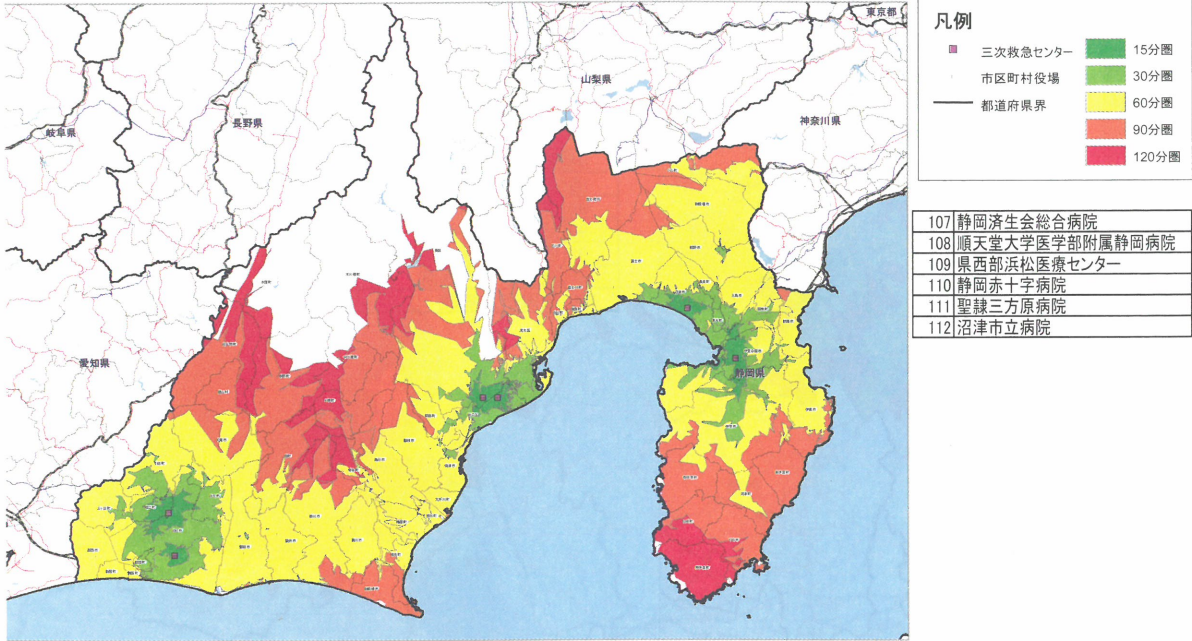
凡例	
■	三次救急センター
●	市区町村役場
—	都道府県界
■	15分圏
■	30分圏
■	60分圏
■	90分圏
■	120分圏

101	県立岐阜病院
102	県立多治見病院
103	総合病院高山赤十字病院
104	大垣市民病院
105	岐阜県厚生農業組合連合会中濃厚生病院
106	岐阜大学医学部附属病院

(C)2002-2005 PASCO (C)1990-2005 INCREMENT P (C)2004 財団法人日本デジタル道路地図協会

三次救急センターから一定時間内に到達できる範囲

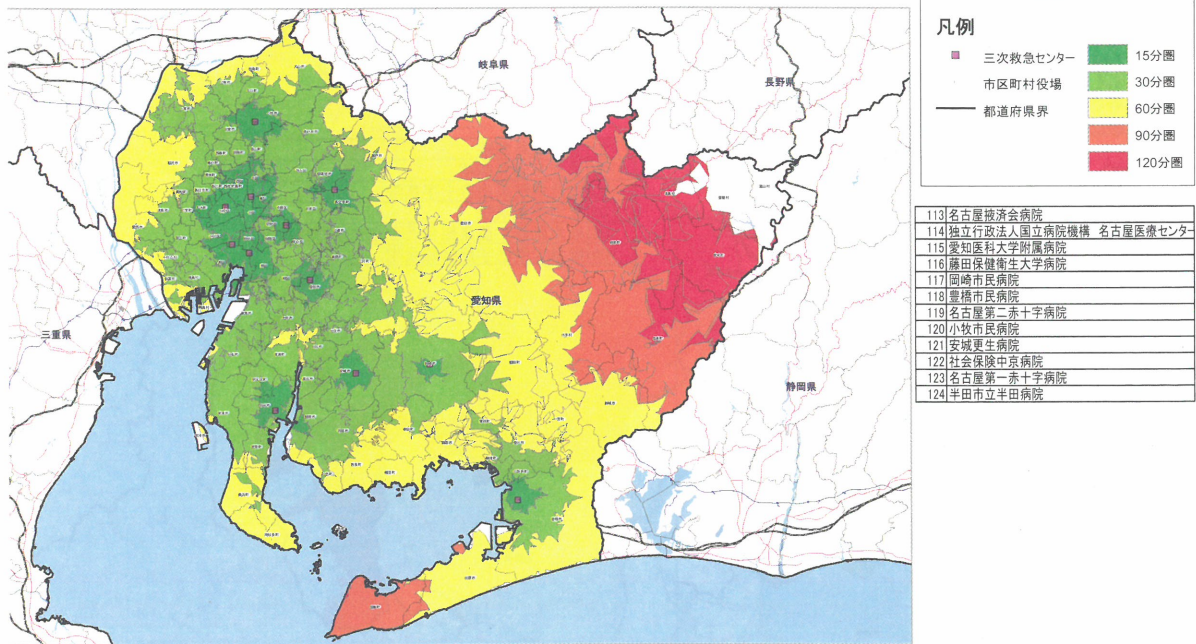
＜静岡県＞



(C)2002-2005 PASCO (C)1990-2005 INCREMENT P (C)2004 財団法人日本デジタル道路地図協会

三次救急センターから一定時間内に到達できる範囲

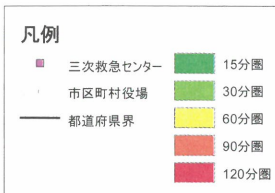
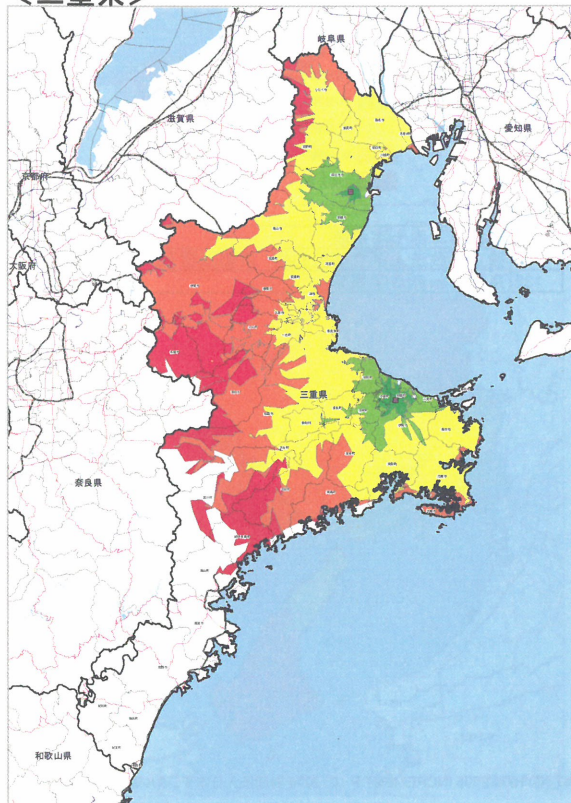
＜愛知県＞



(C)2002-2005 PASCO (C)1990-2005 INCREMENT P (C)2004 財団法人日本デジタル道路地図協会

三次救急センターから一定時間内に到達できる範囲

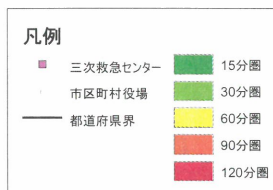
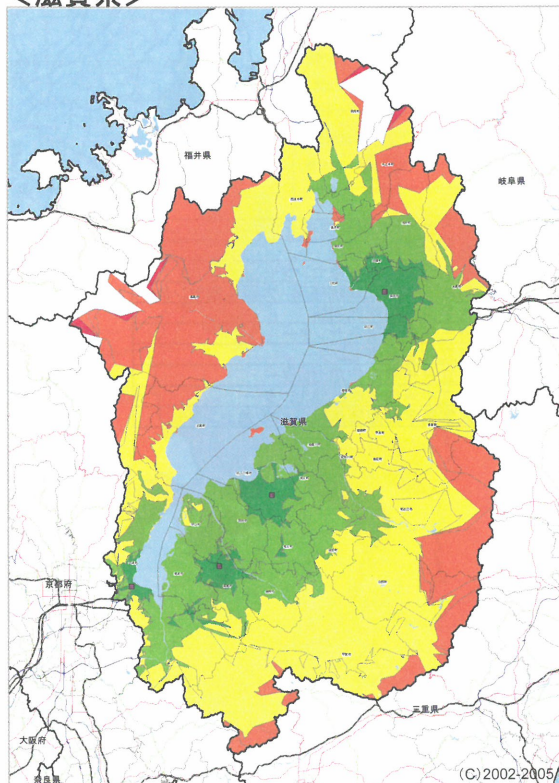
<三重県>



125	山田赤十字病院
126	三重県立総合医療センター

三次救急センターから一定時間内に到達できる範囲

<滋賀県>

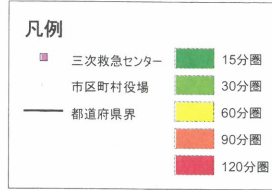
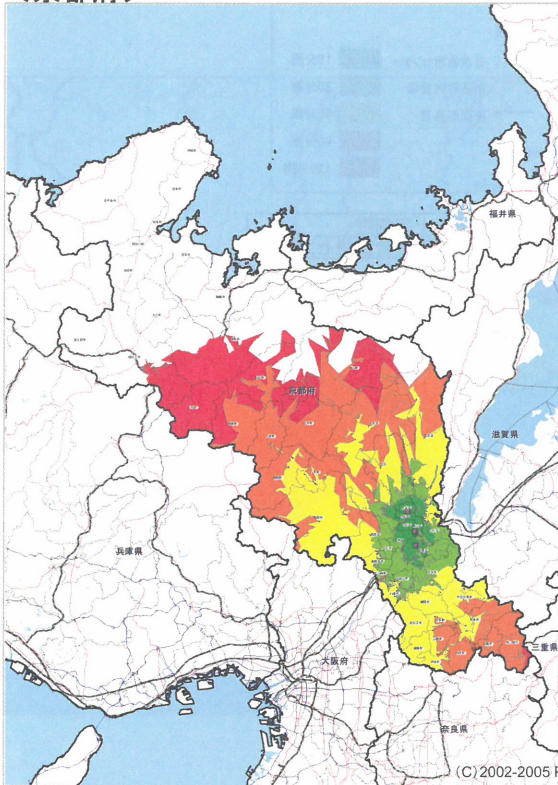


127	大津赤十字病院
128	長浜赤十字病院
129	済生会滋賀県病院
130	近江八幡市立総合医療センター

(C)2002-2005 PASCO (C)1990-2005 INCREMENT P (C)2004 財団法人日本デジタル道路地図協会

三次救急センターから一定時間内に到達できる範囲

<京都府>

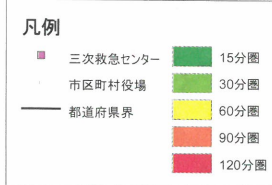
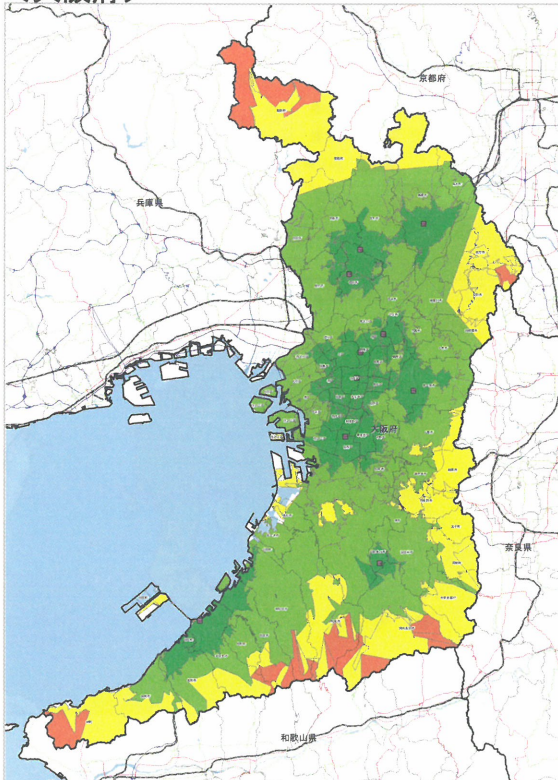


131	京都第二赤十字病院
132	独立行政法人国立病院機構 京都医療センター
133	京都第一赤十字病院

(C)2002-2005 PASCO (C)1990-2005 INCREMENT P (C)2004 財団法人日本デジタル道路地図協会

三次救急センターから一定時間内に到達できる範囲

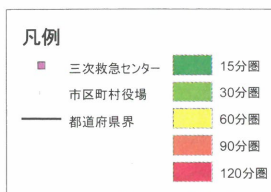
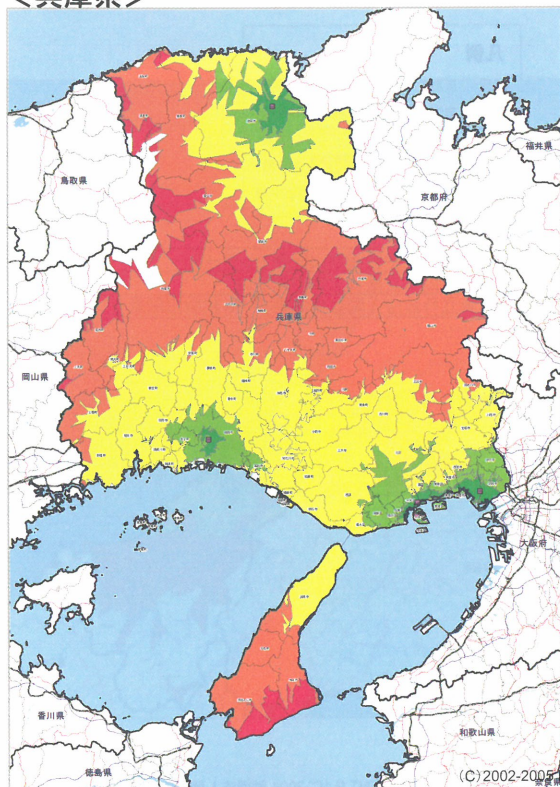
<大阪府>



134	大阪府立急性期・総合医療センター
135	関西医科大学附属病院
136	大阪府立千里救命救急センター
137	独立行政法人国立病院機構 大阪医療センター
138	近畿大学医学部附属病院
139	大阪府三島救命救急センター
140	大阪市立総合医療センター
141	大阪府立泉州救命救急センター
142	大阪府立中河内救命救急センター
143	大阪大学医学部附属病院救命救急センター

三次救急センターから一定時間内に到達できる範囲

<兵庫県>

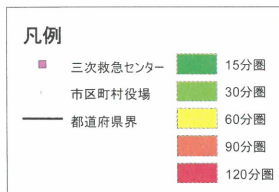
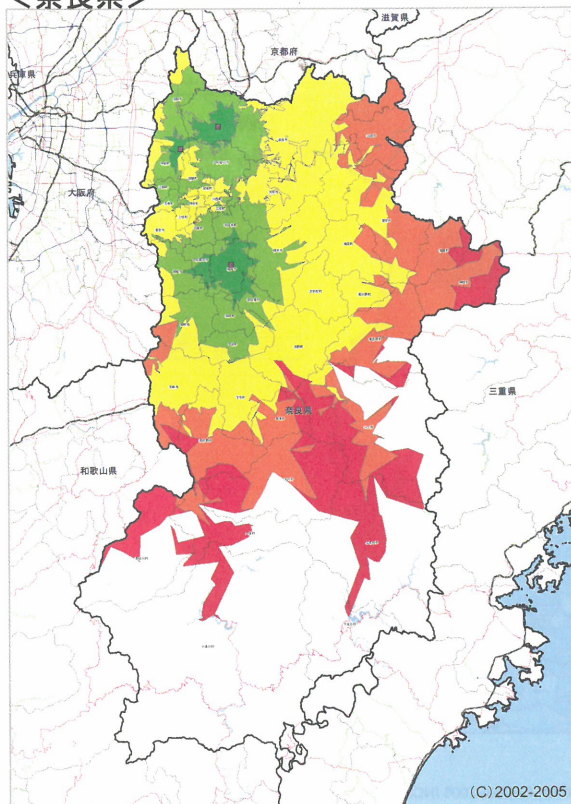


144	神戸市立中央市民病院
145	兵庫医科大学病院
146	県立姫路循環器病センター
147	公立豊岡病院但馬救急センター
148	兵庫県災害医療センター

(C)2002-2005 PASCO (C)1990-2005 INCREMENT P (C)2004 財団法人日本デジタル道路地図協会

三次救急センターから一定時間内に到達できる範囲

<奈良県>



149	県立奈良病院
150	奈良県立医科大学附属病院
151	近畿大学医学部奈良病院

(C)2002-2005 PASCO (C)1990-2005 INCREMENT P (C)2004 財団法人日本デジタル道路地図協会