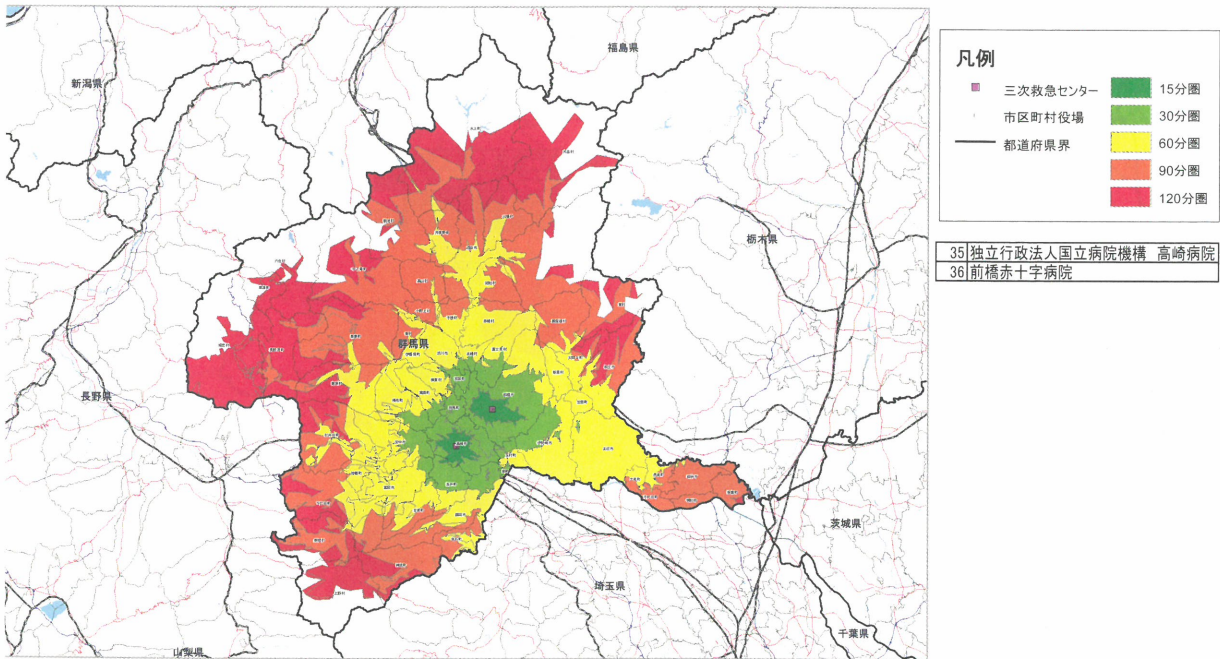


# 三次救急センターから一定時間内に到達できる範囲

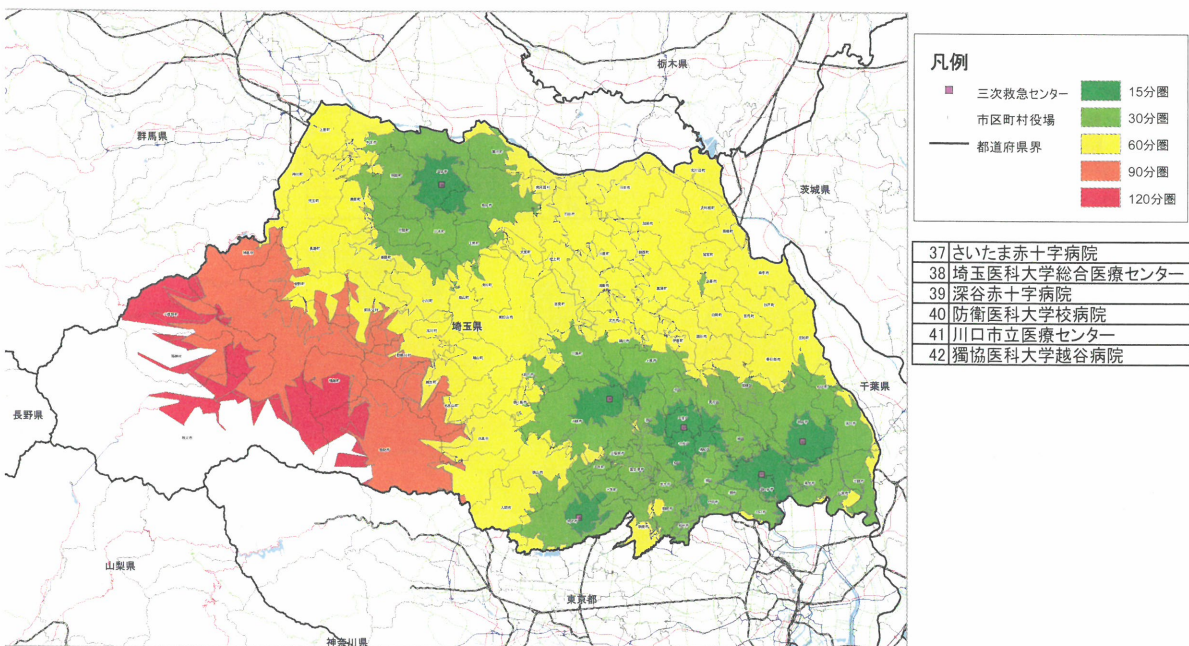
＜群馬県＞



(C) 2002-2005 PASCO (C) 1990-2005 INCREMENT P (C) 2004 財団法人日本デジタル道路地図協会

# 三次救急センターから一定時間内に到達できる範囲

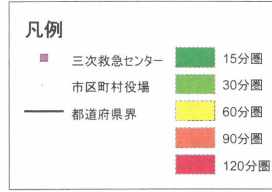
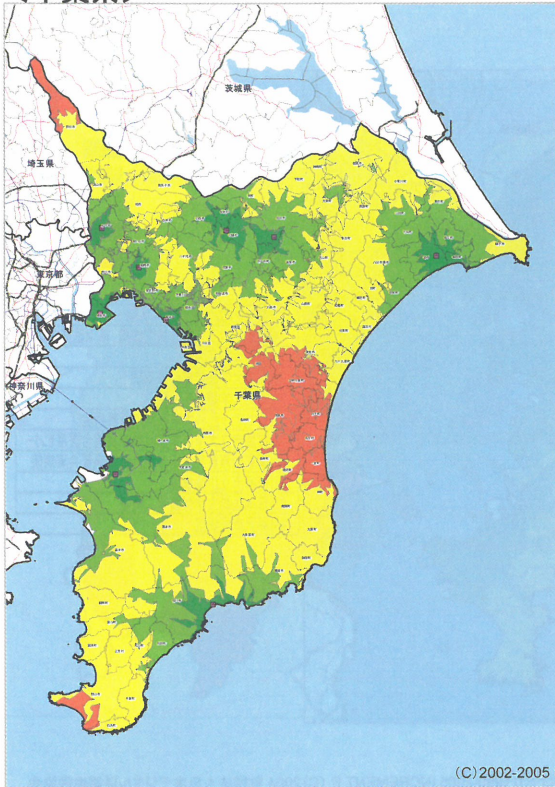
＜埼玉県＞



(C) 2002-2005 PASCO (C) 1990-2005 INCREMENT P (C) 2004 財団法人日本デジタル道路地図協会

## 三次救急センターから一定時間内に到達できる範囲

<千葉県>

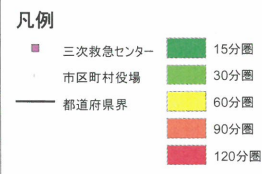
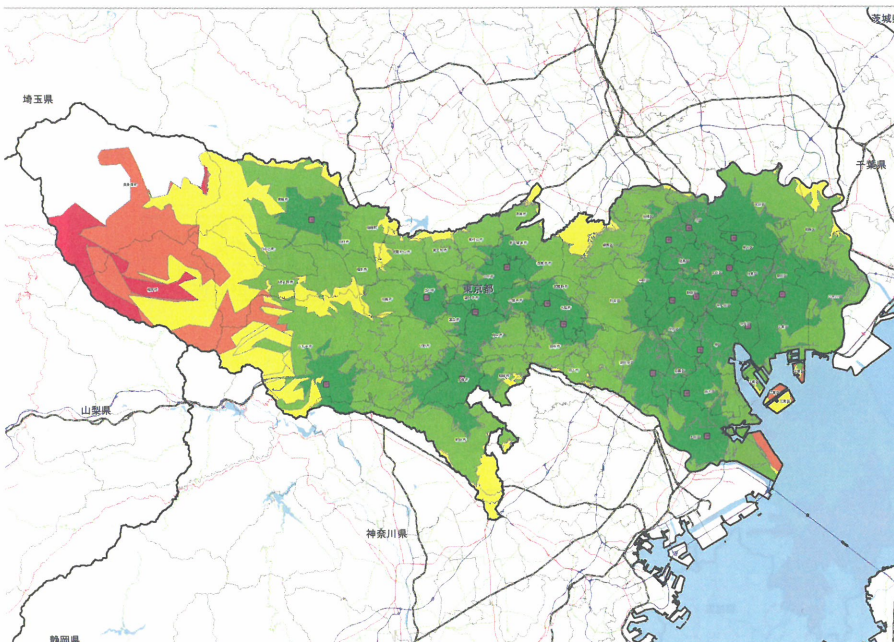


43	千葉県救急医療センター
44	総合病院国保旭中央病院
45	国保直営総合病院君津中央病院
46	亀田総合病院
47	国保松戸市立病院
48	成田赤十字病院
49	船橋市立医療センター
50	日本医科大学付属千葉北総病院
51	順天堂大学医学部附属順天堂浦安病院

(C)2002-2005 PASCO (C)1990-2005 INCREMENT P (C)2004 財団法人日本デジタル道路地図協会

## 三次救急センターから一定時間内に到達できる範囲

<東京都>

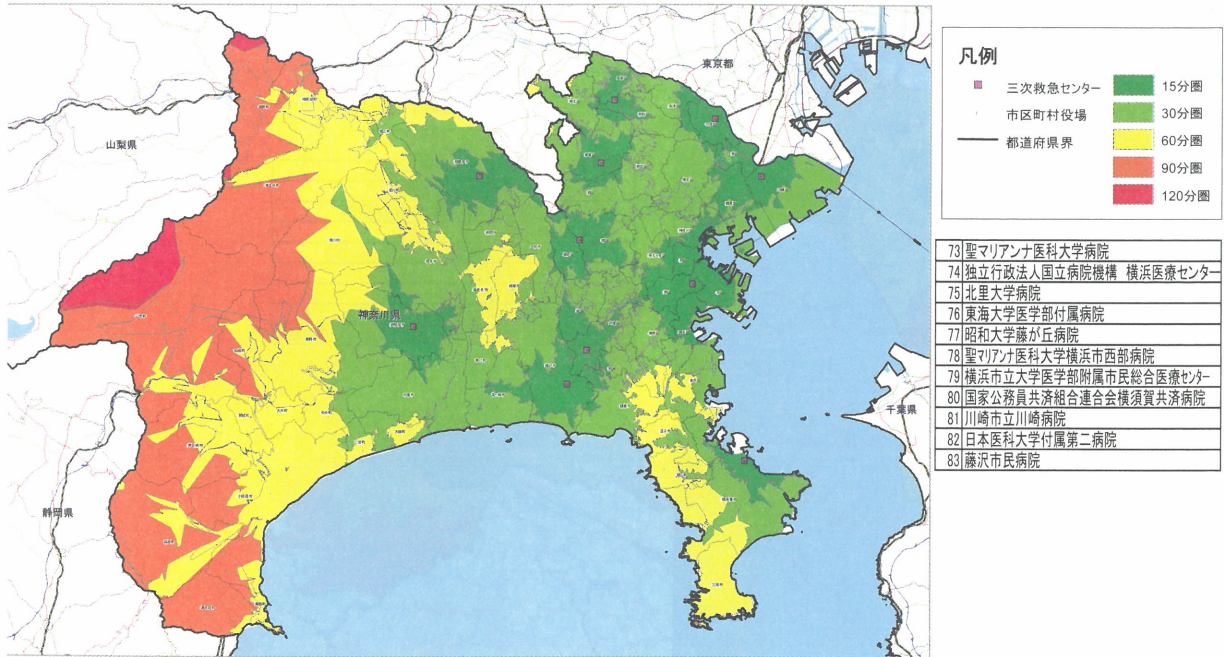


52	日本医科大学付属病院
53	独立行政法人国立病院機構 東京医療センター
54	東邦大学医学部付属大森病院
55	杏林大学医学部附属病院
56	都立広尾病院
57	東京医科大学八王子医療センター
58	武蔵野赤十字病院
59	帝京大学医学部附属病院
60	日本医科大学付属多摩永山病院
61	都立豊東病院
62	東京女子医科大学病院
63	都立府中病院
64	駿河台日本大学病院
65	日本大学医学部附属板橋病院
66	公立昭和病院
67	独立行政法人国立病院機構 災害医療センター
68	東京医科大学病院
69	昭和大学病院
70	東京女子医科大学附属第二病院
71	聖路加国際病院
72	青梅市立総合病院

(C)2002-2005 PASCO (C)1990-2005 INCREMENT P (C)2004 財団法人日本デジタル道路地図協会

# 三次救急センターから一定時間内に到達できる範囲

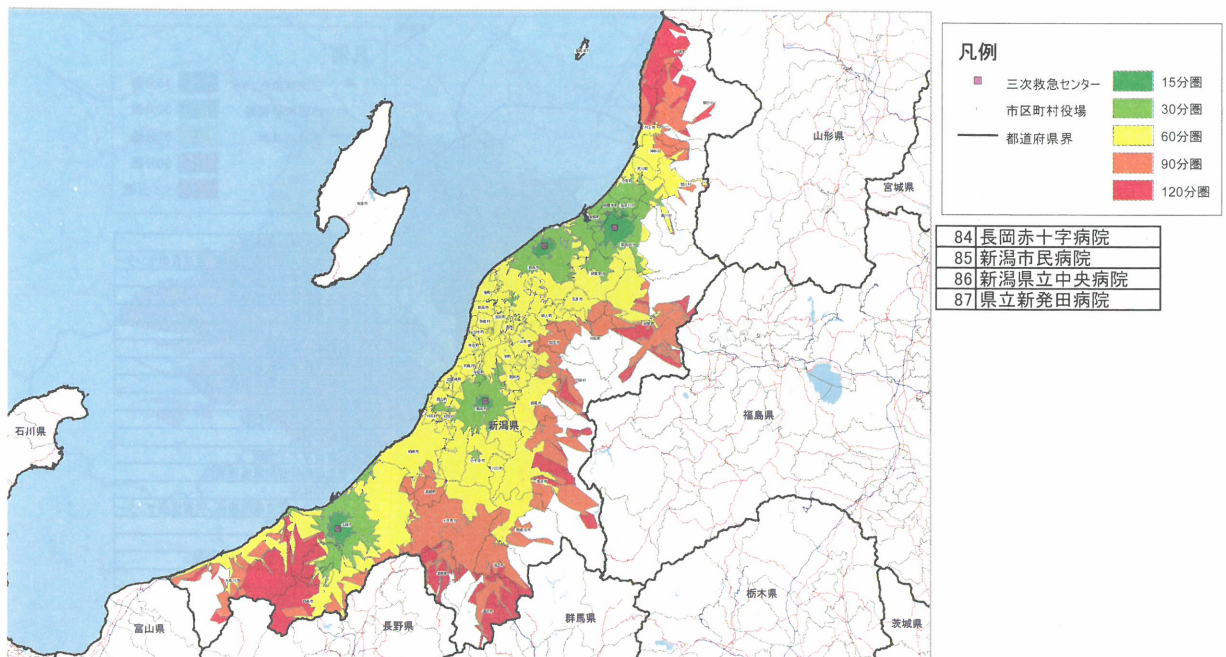
＜神奈川県＞



(C)2002-2005 PASCO (C)1990-2005 INCREMENT P (C)2004 財団法人日本デジタル道路地図協会

# 三次救急センターから一定時間内に到達できる範囲

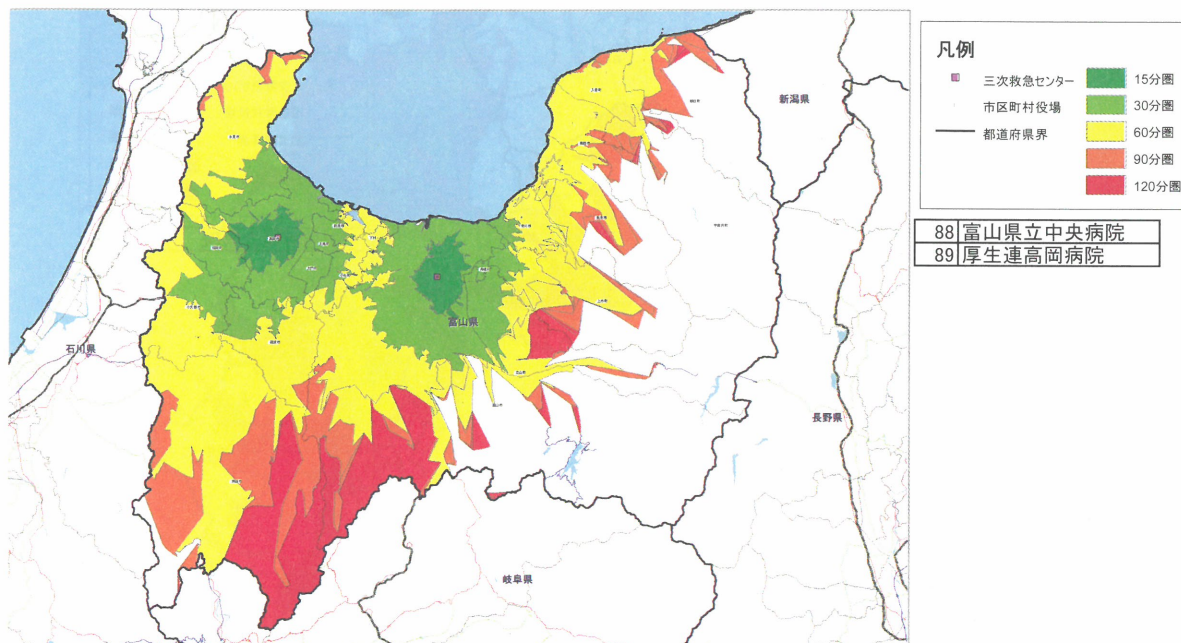
＜新潟県＞



(C)2002-2005 PASCO (C)1990-2005 INCREMENT P (C)2004 財団法人日本デジタル道路地図協会

## 三次救急センターから一定時間内に到達できる範囲

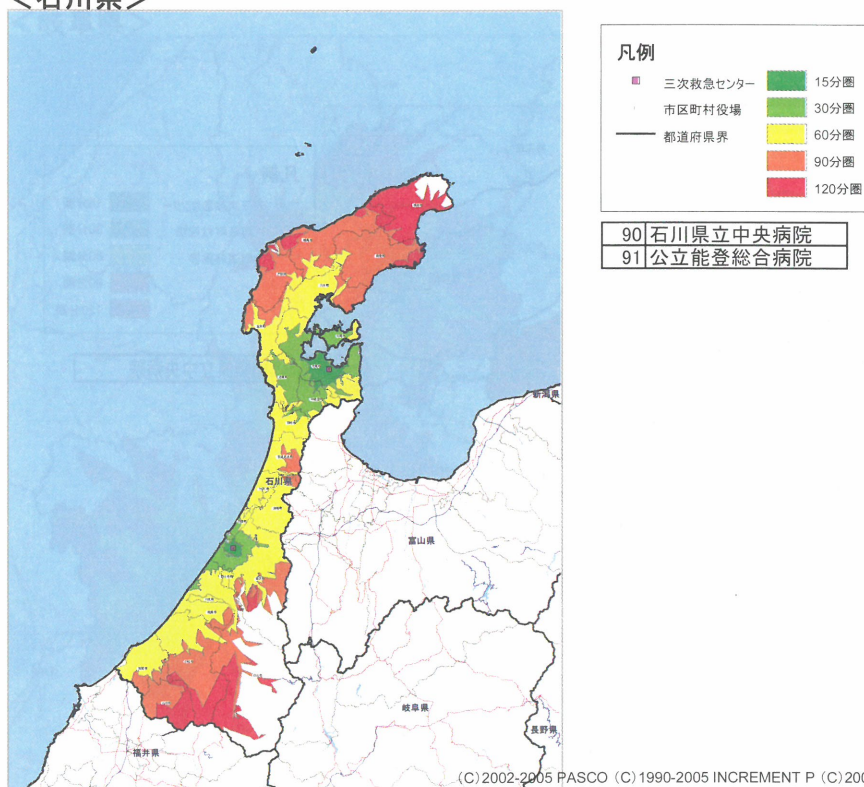
<富山県>



(C)2002-2005 PASCO (C)1990-2005 INCREMENT P (C)2004 財団法人日本デジタル道路地図協会

## 三次救急センターから一定時間内に到達できる範囲

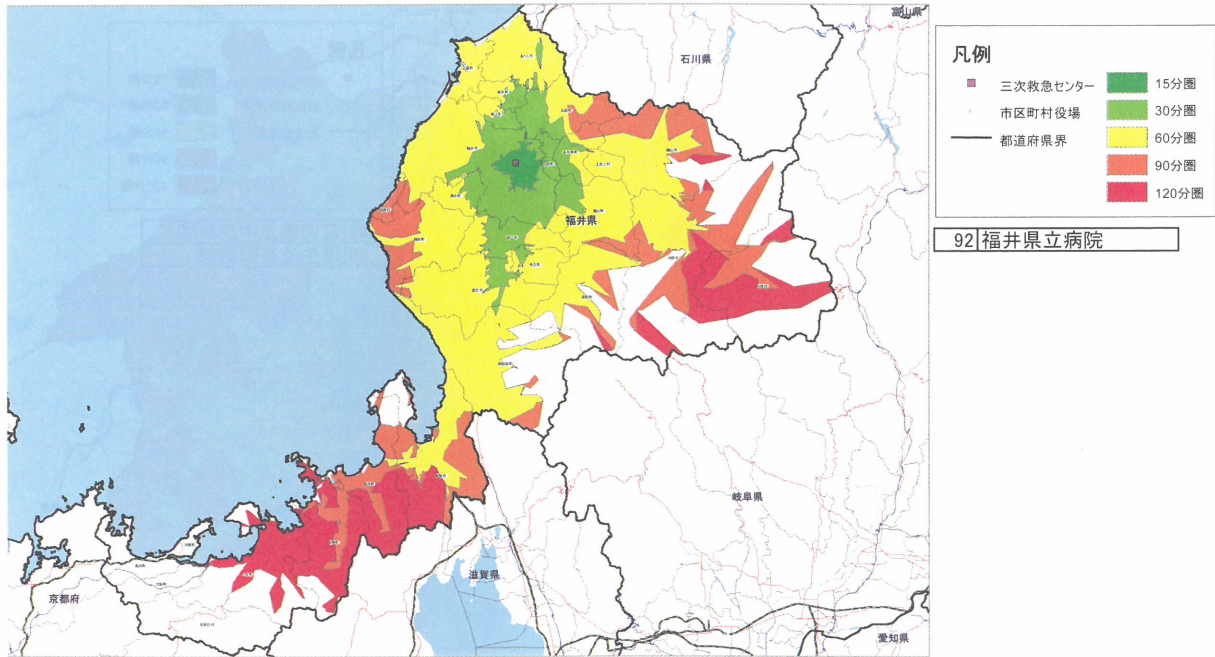
<石川県>



(C)2002-2005 PASCO (C)1990-2005 INCREMENT P (C)2004 財団法人日本デジタル道路地図協会

## 三次救急センターから一定時間内に到達できる範囲

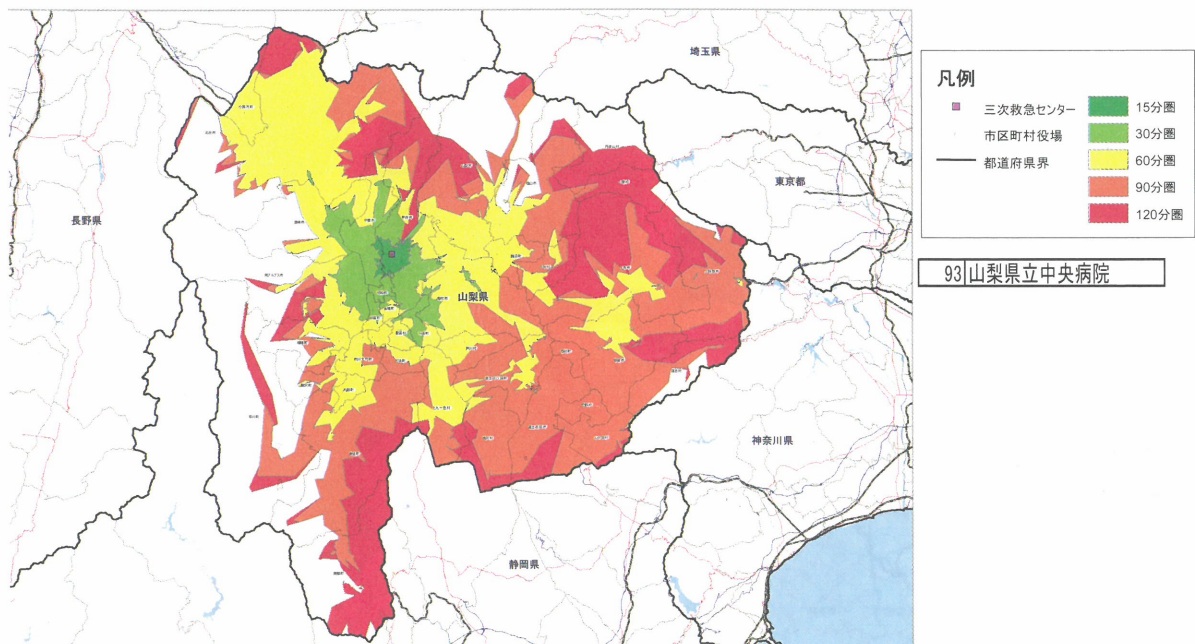
＜福井県＞



(C)2002-2005 PASCO (C)1990-2005 INCREMENT P (C)2004 財団法人日本デジタル道路地図協会

## 三次救急センターから一定時間内に到達できる範囲

＜山梨県＞



(C)2002-2005 PASCO (C)1990-2005 INCREMENT P (C)2004 財団法人日本デジタル道路地図協会