

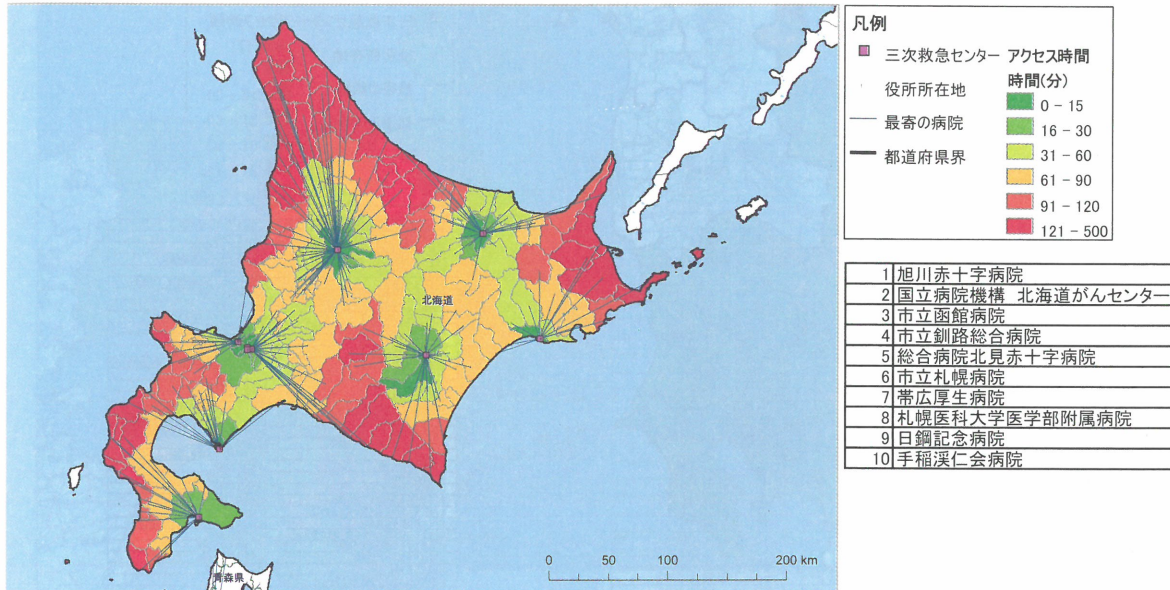
C-3. 市町村人口中心から三次救命救急センターへのアクセスを表した時間地図

以下に、市町村人口中心から三次救命救急施設までのアクセス時間および逆に三次救命救急センターから一定時間内に到達できる地理的範囲を地図に表したものを添付している。

(1)地域別

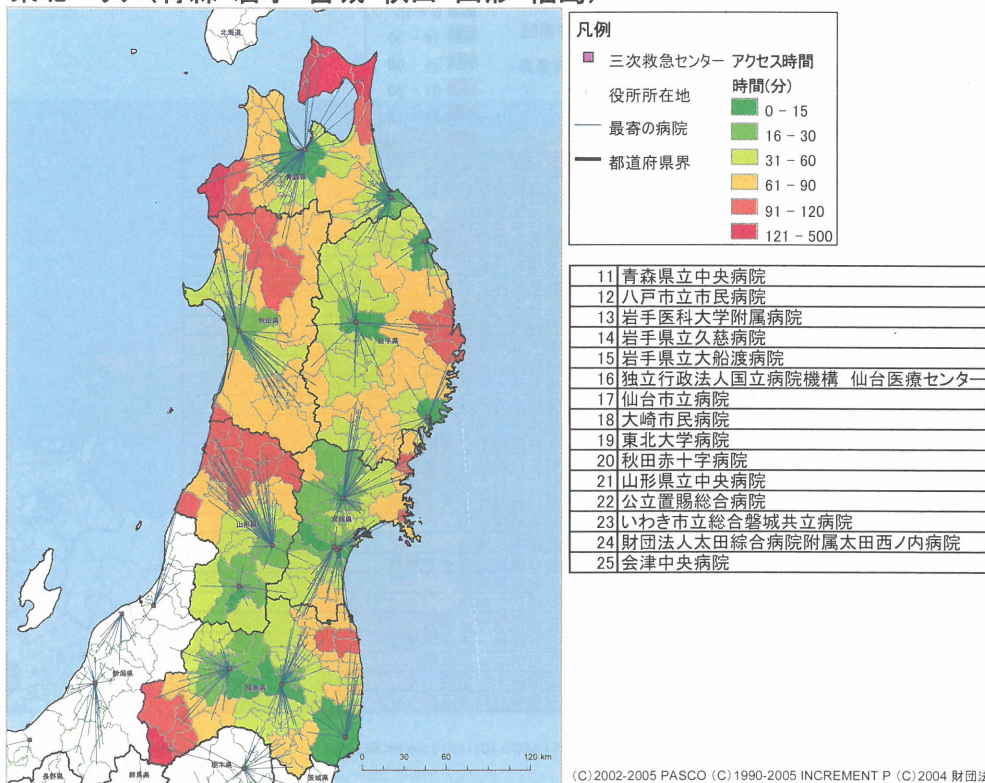
北海道、東北、関東、中部、関西、中国・四国、九州・沖縄

市区町村役場から最寄の三次救急センターまでのアクセス時間分析 北海道エリア(北海道)



(C)2002-2005 PASCO (C)1990-2005 INCREMENT P (C)2004 財団法人日本デジタル道路地図協会

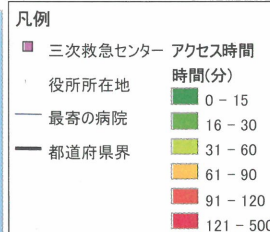
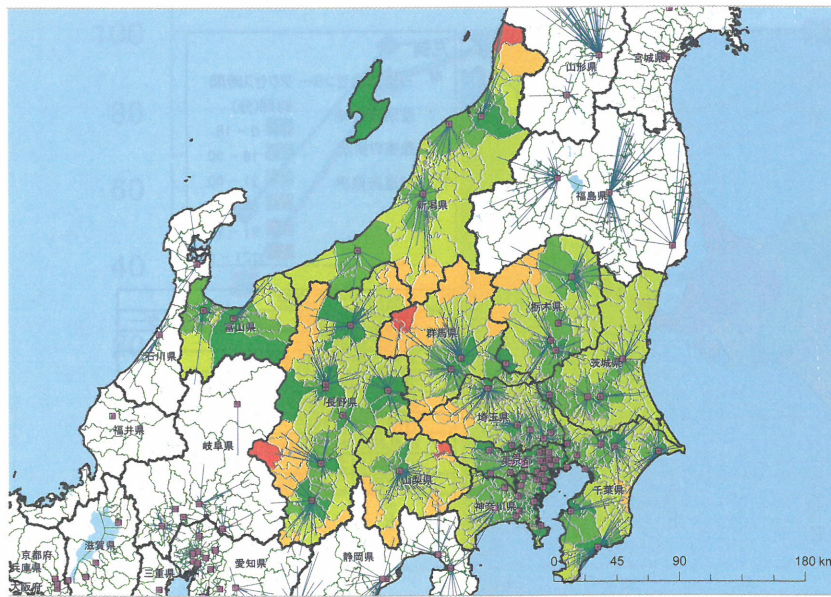
市区町村役場から最寄の三次救急センターまでのアクセス時間分析 東北エリア(青森・岩手・宮城・秋田・山形・福島)



(C)2002-2005 PASCO (C)1990-2005 INCREMENT P (C)2004 財団法人日本デジタル道路地図協会

市区町村役場から最寄の三次救急センターまでのアクセス時間分析

関東エリア(茨城・栃木・群馬・埼玉・千葉・東京・神奈川・新潟・富山・山梨・長野)

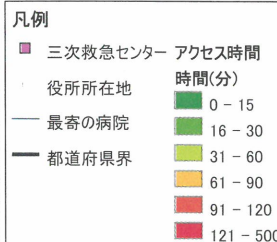
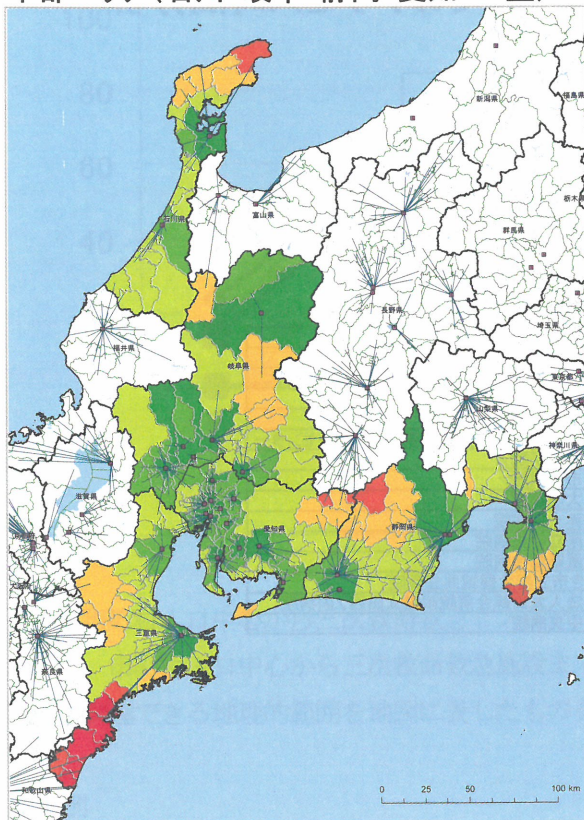


20) 独立行政法人国立病院機構 水戸医療センター	67) 東京女子医科大学病院
21) 東京メディカルセンター病院	68) 群馬県立総合医療センター
22) 総合病院 浦田病院	69) 群馬県立総合医療センター
23) 茨城県済生会センター病院	70) 茨城県済生会センター病院
24) 茨城県済生会病院	71) 茨城県済生会センター病院
25) 宇都宮市立病院	72) 宇都宮市立病院
26) 宇都宮市立病院	73) 宇都宮市立病院
27) 宇都宮市立病院	74) 宇都宮市立病院
28) 宇都宮市立病院	75) 宇都宮市立病院
29) 宇都宮市立病院	76) 宇都宮市立病院
30) 宇都宮市立病院	77) 宇都宮市立病院
31) 宇都宮市立病院	78) 宇都宮市立病院
32) 宇都宮市立病院	79) 宇都宮市立病院
33) 宇都宮市立病院	80) 宇都宮市立病院
34) 宇都宮市立病院	81) 宇都宮市立病院
35) 宇都宮市立病院	82) 宇都宮市立病院
36) 宇都宮市立病院	83) 宇都宮市立病院
37) 宇都宮市立病院	84) 宇都宮市立病院
38) 宇都宮市立病院	85) 宇都宮市立病院
39) 宇都宮市立病院	86) 宇都宮市立病院
40) 宇都宮市立病院	87) 宇都宮市立病院
41) 宇都宮市立病院	88) 宇都宮市立病院
42) 宇都宮市立病院	89) 宇都宮市立病院
43) 宇都宮市立病院	90) 宇都宮市立病院
44) 宇都宮市立病院	91) 宇都宮市立病院
45) 宇都宮市立病院	92) 宇都宮市立病院
46) 宇都宮市立病院	93) 宇都宮市立病院
47) 宇都宮市立病院	94) 宇都宮市立病院
48) 宇都宮市立病院	95) 宇都宮市立病院
49) 宇都宮市立病院	96) 宇都宮市立病院
50) 宇都宮市立病院	97) 宇都宮市立病院
51) 宇都宮市立病院	98) 宇都宮市立病院
52) 宇都宮市立病院	99) 宇都宮市立病院
53) 宇都宮市立病院	100) 宇都宮市立病院

(C) 2002-2005 PASCO (C) 1990-2005 INCREMENT P (C) 2004 財団法人日本デジタル道路地図協会

市区町村役場から最寄の三次救急センターまでのアクセス時間分析

中部エリア(石川・岐阜・静岡・愛知・三重)

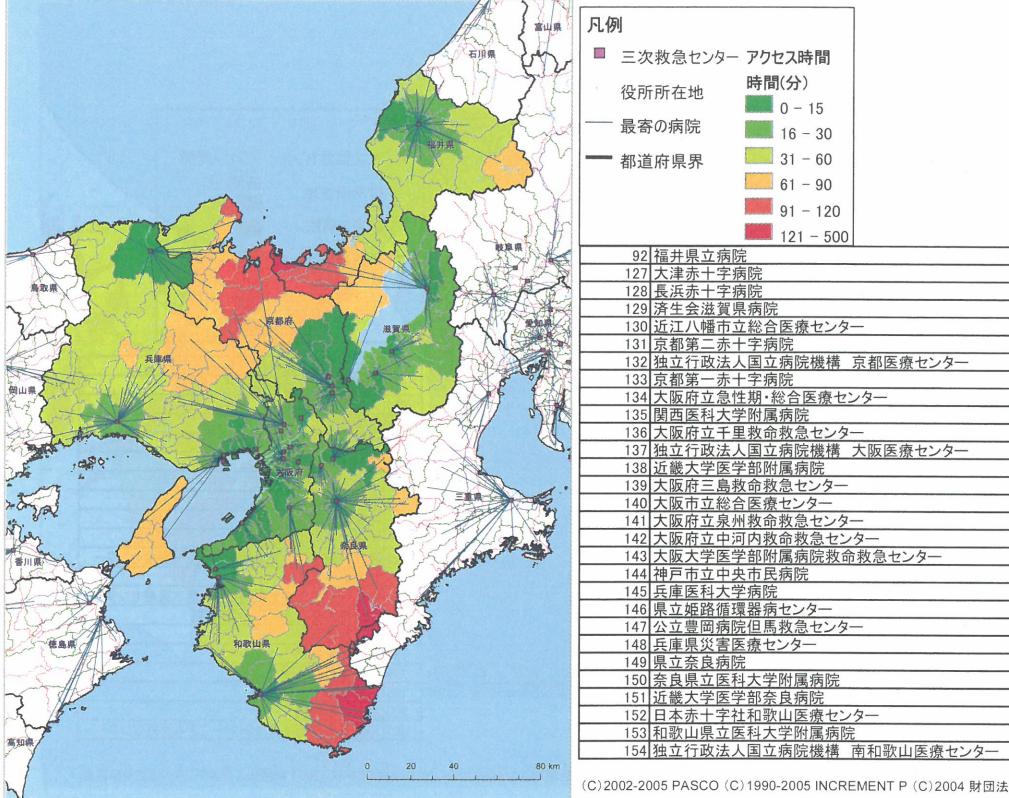


90) 石川県立中央病院
91) 公立能登総合病院
101) 県立岐阜病院
102) 県立多治見病院
103) 総合病院高山赤十字病院
104) 大垣市民病院
105) 岐阜県厚生農業組合連合会中濃厚生病院
106) 岐阜大学医学部附属病院
107) 静岡済生会総合病院
108) 順天堂大学医学部附属静岡病院
109) 県西部浜松医療センター
110) 静岡赤十字病院
111) 聖隷三方原病院
112) 沼津市立病院
113) 名古屋済生会病院
114) 独立行政法人国立病院機構 名古屋医療センター
115) 愛知医科大学附属病院
116) 藤田保健衛生大学病院
117) 岡崎市民病院
118) 豊橋市民病院
119) 名古屋第二赤十字病院
120) 小牧市民病院
121) 安城更生病院
122) 社会保険中京病院
123) 名古屋第一赤十字病院
124) 半田市立半田病院
125) 山田赤十字病院
126) 三重県立総合医療センター

(C) 2002-2005 PASCO (C) 1990-2005 INCREMENT P (C) 2004 財団法人日本デジタル道路地図協会

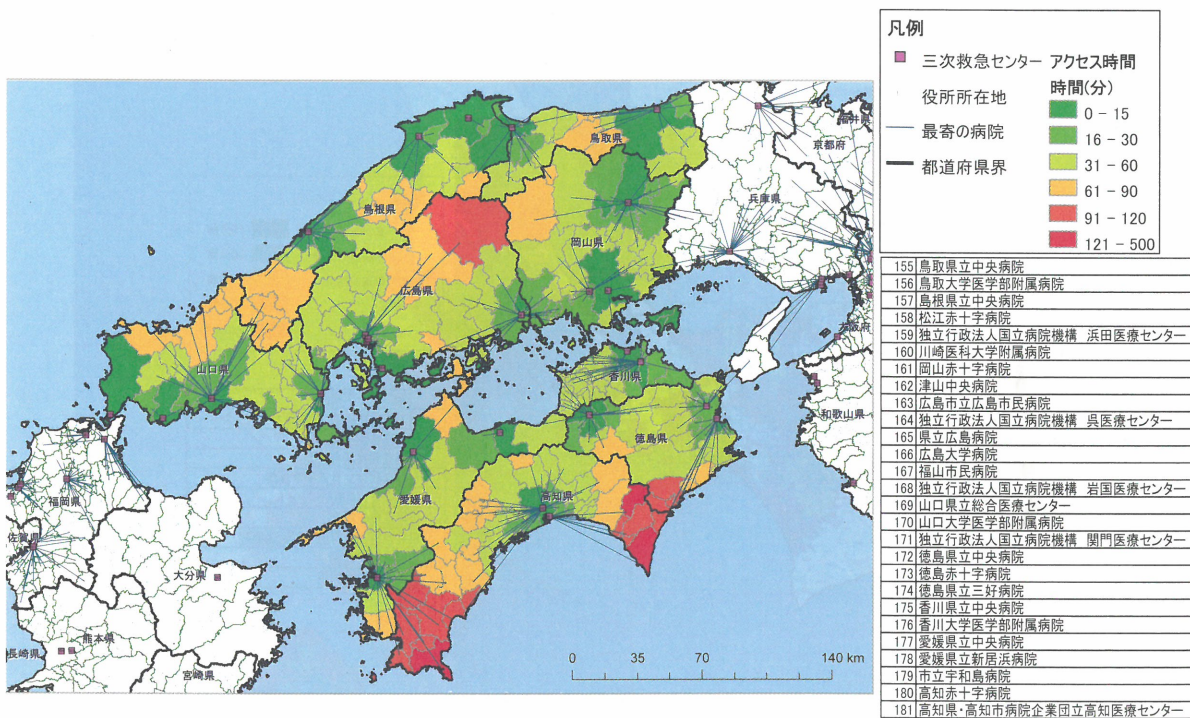
市区町村役場から最寄の三次救急センターまでのアクセス時間分析

関西エリア(福井・滋賀・京都・大阪・兵庫・奈良・和歌山)

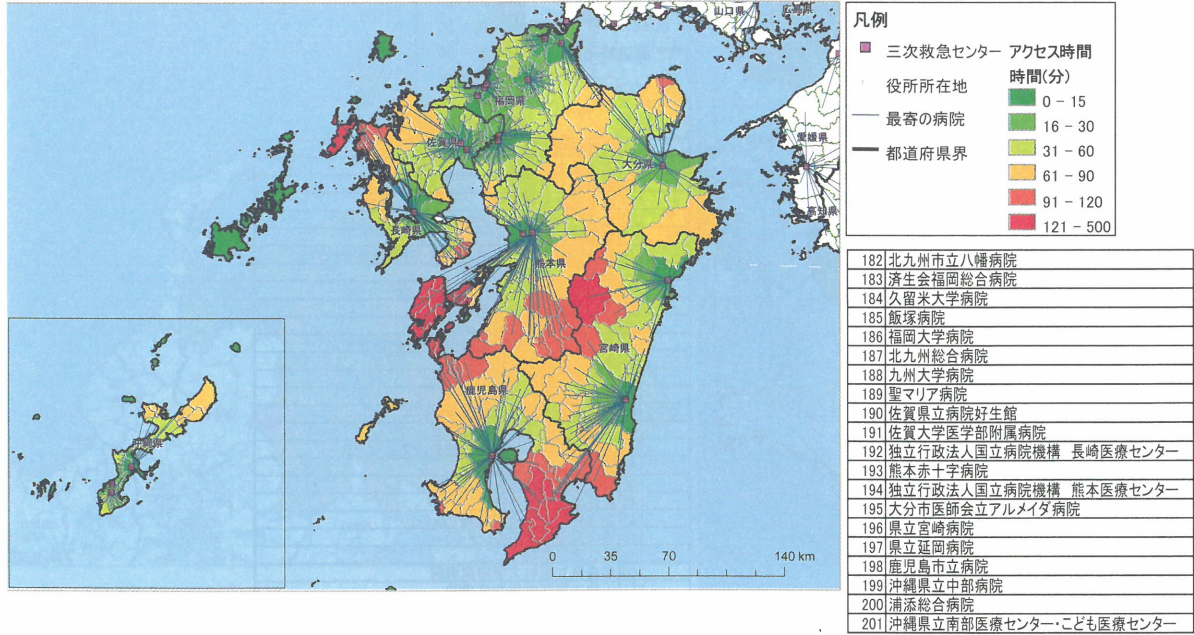


市区町村役場から最寄の三次救急センターまでのアクセス時間分析

中四国エリア(鳥取・島根・岡山・広島・山口・徳島・香川・愛媛・高知)



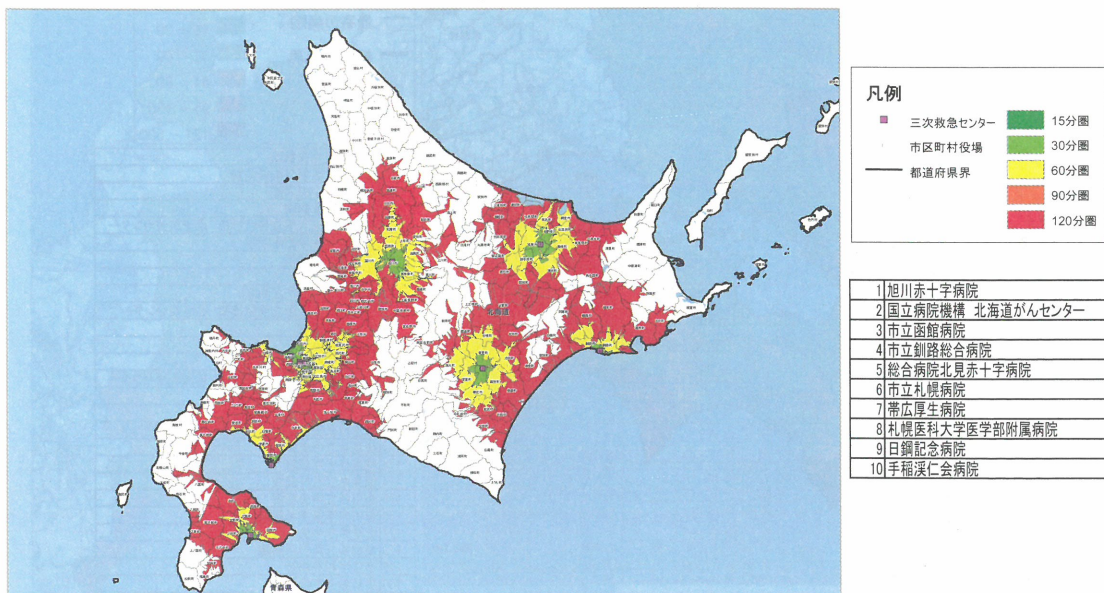
市区町村役場から最寄の三次救急センターまでのアクセス時間分析 九州エリア(福岡・佐賀・長崎・大分・宮崎・鹿児島・沖縄)



(C)2002-2005 PASCO (C)1990-2005 INCREMENT P (C)2004 財団法人日本デジタル道路地図協会

(2)三次救命救急センターから一定時間に到達できる範囲 (都道府県別)

三次救急センターから一定時間内に到達できる範囲 <北海道>



(C)2002-2005 PASCO (C)1990-2005 INCREMENT P (C)2004 財団法人日本デジタル道路地図協会