

表V-5 学生調査「ひとりのできる」の割合優先の看護技術項目並べ替え

順位	看護技術項目	学習の機会(複数回答)				習得度	
		たて臨 実地 実施 し習	たて臨 見地 学実 し習	たて学 実内 実施 し習	講 義の み	でひ きと るり で	で き な い
1	2 基本的なベッドメイキング	95.0	41.8	63.1	0.5	88.0	0.1
2	86 バイタルサインの測定	95.8	48.6	57.3	1.1	86.9	0.6
3	25 車椅子移送	97.2	47.4	59.0	0.2	86.8	-
4	1 患者にとって快適で安全な病床環境をつくる	95.1	44.7	54.6	1.3	79.1	-
5	42 患者が身だしなみを整えるための援助	92.7	40.9	39.5	2.8	76.8	0.3
6	36 患者の状態に合わせた足浴・手浴	96.6	43.2	55.5	0.5	75.5	-
7	26 歩行・移動介助	95.5	48.2	52.0	0.4	71.8	0.1
8	98 スタンダード・プリコーション(標準予防策)に基づく手洗い	88.9	45.1	51.9	3.5	70.7	0.5
9	43 輸液ライン等が入っていない臥床患者の寝衣交換	92.2	44.1	57.6	0.5	70.4	0.2
10	87 身体計測	78.5	46.8	49.7	5.0	65.3	0.6
11	37 陰部の清潔保持	93.3	50.9	52.9	0.9	64.2	0.2
12	41 口腔ケア	88.9	48.1	53.6	0.9	63.8	0.4
13	39 臥床患者の清拭	95.0	48.5	60.2	0.2	60.5	-
14	47 患者の状態に合わせた温電法・冷電法	90.3	45.7	51.4	2.0	59.0	0.4
15	56 末梢循環を促進する援助(部分浴・電法・マッサージ)	88.2	43.1	44.7	3.3	55.5	0.7
16	23 臥床患者の体位変換	92.2	49.2	59.3	0.5	55.3	0.2
17	16 おむつ交換	92.2	48.8	49.9	0.8	52.9	0.9
18	24 ベッドから車椅子への移乗	91.8	51.1	60.2	0.2	52.3	0.1
19	3 臥床患者のリネン交換	90.7	42.1	62.2	0.5	50.4	0.1
20	28 入眠・睡眠を意識した日中の活動の援助	77.7	37.7	27.5	12.4	50.4	1.8
21	38 乳幼児の沐浴	95.3	50.4	59.4	0.2	48.9	0.3
22	4 患者の状態に合わせた食事介助	88.0	47.5	58.8	0.8	48.1	0.2
23	12 自然な排便を促すための援助	78.0	40.2	43.5	6.5	47.1	1.4
24	40 臥床患者の洗髪	77.2	42.5	65.9	1.2	45.7	0.9
25	48 患者の自覚症状に配慮しながらの体温調節	74.5	41.6	31.0	10.4	44.2	2.8
26	99 防護用具(手袋・ゴーグル・ガウン等)の装着	71.1	46.4	54.0	6.7	43.5	2.4
27	5 患者の食事摂取状況(食行動・摂取方法・摂取量)のアセスメント	91.7	38.8	41.1	2.2	42.8	0.5
28	109 安楽を促進するためのケア	84.2	48.5	42.0	5.7	42.3	0.6
29	15 ポータブルトイレでの排泄援助	67.7	42.9	36.7	10.0	41.1	2.2
30	29 入眠を促す援助	49.3	28.5	34.2	30.2	39.4	4.2
31	106 患者を誤認しないための防止策	56.9	58.5	38.2	10.8	38.9	1.9
32	33 ストレッチャーでの移送	79.5	48.9	45.5	4.2	38.8	2.1
33	102 針刺し事故防止	45.0	50.5	46.0	16.0	38.3	3.9
34	35 入浴の介助	95.1	49.9	26.4	1.2	38.0	0.6
35	88 系統的な症状の観察	83.5	44.6	38.1	6.4	38.0	1.7
36	101 感染性廃棄物の取り扱い	69.7	50.5	38.7	10.2	37.7	4.2
37	89 バイタルサイン・身体測定データ・症状などからの患者の状態のアセスメント	92.8	42.4	42.2	2.4	36.5	0.5
38	13 自然な排尿を促すための援助	59.6	36.5	39.1	16.1	35.6	3.6
39	44 輸液ライン等が入っている臥床患者の寝衣交換	85.8	47.6	48.1	1.7	34.6	1.4
40	92 簡易血糖測定	45.7	55.0	45.8	7.1	34.5	7.3
41	108 インシデント・アクシデント発生時の速やかな報告	33.9	29.3	19.5	42.0	34.5	5.9
42	110 患者の精神的安寧を保つための工夫	77.3	47.4	30.9	9.8	33.5	1.6
43	30 目的に応じた安静保持の援助	70.0	44.6	29.9	12.8	33.3	3.0
44	104 患者の機能や行動特性に合わせた転倒・転落・外傷予防	84.3	49.3	39.3	6.6	33.1	1.2
45	6 患者の栄養状態のアセスメント	89.9	34.8	35.2	2.7	32.5	0.6
46	14 患者に合わせた便器・尿器を選択した排泄援助	64.1	42.4	57.3	5.6	31.8	2.0
47	57 褥創予防のためのケア	74.4	55.5	34.6	4.9	31.1	3.0
48	66 点滴静脈内注射をうけている患者の観察	80.5	53.9	32.8	3.5	30.1	3.1
49	61 経口薬(パッカル錠・内服薬・舌下錠)服薬後の観察	66.5	44.2	23.4	14.7	27.9	6.5
50	17 失禁をしている患者のケア	60.3	38.9	29.6	20.4	27.8	5.6
51	27 廃用性症候群予防のための自動・他動運動	61.3	52.4	29.2	10.0	27.5	7.1
52	31 体動制限による苦痛の緩和	62.0	41.4	27.5	17.5	27.1	4.5
53	20 膀胱留置カテーテルを挿入している患者の管理	70.9	54.0	33.0	4.8	26.6	6.1
54	63 経皮・外用薬の与薬	51.8	50.6	20.8	15.3	26.2	8.9
55	60 患者の創傷の観察	80.2	53.2	29.1	3.9	25.8	2.8

表V-5 学生調査「ひとりできる」の割合優先の看護技術項目並べ替え

順位	看護技術項目	学習の機会(複数回答)				習得度	
		たて臨 実地 施実 し習	たて臨 見地 学実 し習	たて学 実内 施演 し習	講 義 の み	でひ きと るり で	で き な い
56	62 経皮・外用薬の投与前後の観察	59.3	45.3	20.9	16.7	25.8	7.2
57	7 電解質データのアセスメント	86.2	33.1	30.8	5.5	25.6	2.1
58	105 誤薬防止の手順にそった与薬	44.1	59.0	38.7	12.9	24.7	5.0
59	107 放射線暴露の防止	45.7	43.9	18.5	27.2	24.5	10.1
60	10 経管栄養法を受けている患者の観察	59.3	52.2	31.6	10.4	22.8	6.7
61	80 意識状態の観察	59.7	43.5	24.7	19.8	21.5	7.7
62	103 針刺し事故後の感染防止	19.4	24.2	25.2	53.9	21.3	10.1
63	34 関節可動域訓練	55.1	56.1	26.7	10.4	20.1	9.6
64	32 ベッドからストレッチャーへの移乗	73.6	50.4	49.3	4.5	19.5	2.9
65	11 患者への経鼻胃チューブからの流動食の注入	44.4	56.3	30.5	14.6	19.3	16.1
66	67 中心静脈内栄養をうけている患者の観察	54.4	50.2	24.0	17.6	18.4	8.5
67	68 点滴静脈内注射の輸液の管理	58.5	59.1	36.3	6.1	18.4	6.8
68	45 酸素吸入療法	53.9	58.4	41.4	6.9	17.8	10.1
69	76 インシュリン製剤を投与されている患者の観察	39.5	42.2	20.1	29.0	17.7	10.7
70	46 気道内加湿	39.6	54.6	31.4	14.8	17.3	16.9
71	55 循環機能のアセスメント	70.7	40.0	32.1	13.3	17.0	6.0
72	64 直腸内与薬の投与前後の観察	33.8	38.8	19.0	32.2	16.5	12.9
73	52 酸素ボンベの操作	43.1	52.5	43.3	12.0	16.4	15.3
74	100 洗浄・消毒・滅菌の方法の選択	43.1	43.7	36.9	26.9	16.0	10.5
75	49 口腔内・鼻腔内吸引	47.3	67.2	48.3	4.5	15.5	16.2
76	74 抗生物質を投与されている患者の観察	44.4	48.7	19.0	19.0	14.8	11.0
77	21 グリセリン浣腸	28.0	54.6	48.1	12.6	14.7	19.1
78	65 直腸内与薬	22.3	44.6	18.9	32.1	13.4	18.9
79	90 検査目的に合わせた尿検体の取り扱い	27.4	42.2	19.9	30.6	13.3	15.7
80	59 創傷処置のための無菌操作(ドレーン類の挿入部の処置も含む)	54.9	60.7	50.3	4.5	12.5	8.9
81	8 患者の疾患に応じた食事内容の指導	67.2	43.4	30.4	10.1	12.0	4.5
82	97 身体侵襲を伴う検査前、中、後の患者の観察	47.9	50.9	17.4	20.9	11.0	10.0
83	91 静脈血採血	19.8	52.9	69.6	5.7	10.9	19.5
84	96 身体侵襲を伴う検査後の安静保持の援助	39.8	52.7	16.7	23.1	10.7	12.0
85	51 体位ドレナージ	28.4	40.6	32.5	32.0	10.4	16.2
86	94 正確な検査が行えるための患者の準備	42.5	57.1	20.8	17.4	10.2	9.0
87	58 基本的な包帯法	24.5	33.3	63.4	12.3	9.1	15.0
88	77 麻薬を投与されている患者の観察	28.9	31.9	12.9	39.8	8.5	25.3
89	50 気管内吸引	27.1	66.7	40.0	10.8	8.2	27.5
90	82 人工呼吸	3.0	10.8	59.3	31.2	8.1	23.3
91	75 インシュリン製剤の投与	13.4	55.1	21.9	27.4	8.0	23.5
92	9 経鼻胃チューブの挿入・確認	31.5	57.6	42.7	13.3	7.7	25.3
93	83 閉鎖式心マッサージ	2.7	6.6	51.2	36.8	7.5	28.5
94	18 摘便	21.7	62.0	16.2	18.7	7.0	35.6
95	79 輸血前・中・後の観察	24.2	36.0	14.8	45.0	6.8	24.7
96	53 人工呼吸器装着中の患者の観察	30.7	48.5	21.5	28.7	6.7	22.4
97	93 検査の目的に合わせた血液検体の取り扱い	12.1	45.4	23.7	34.4	6.2	22.9
98	85 止血法	5.2	13.1	32.4	54.8	5.7	25.2
99	73 輸液ポンプの操作	18.0	61.6	45.7	10.0	5.6	21.2
100	54 低圧胸腔内持続吸引中の患者の観察	20.1	34.1	17.0	38.3	5.3	32.9
101	81 急変時の気道確保	2.8	13.7	44.0	42.0	5.3	32.2
102	95 身体侵襲を伴う検査(内視鏡、穿刺など)の介助	26.1	60.4	15.5	23.6	5.1	22.0
103	69 皮下注射	8.2	47.5	49.5	22.8	5.0	32.6
104	78 薬剤等の管理(毒薬・劇薬・麻薬・血液製剤を含む)	10.7	41.8	13.3	44.4	5.0	28.4
105	70 筋肉内注射	8.3	46.1	55.2	18.5	4.9	33.6
106	22 ストーマ造設部の管理、パOUCH交換	16.9	44.9	24.5	33.1	4.5	33.7
107	71 静脈内注射	5.5	54.6	50.9	17.4	3.1	33.4
108	19 導尿または膀胱留置カテーテルの挿入	15.9	66.7	53.8	7.6	3.0	34.1
109	84 除細動	1.6	7.9	25.6	61.5	2.8	50.3
110	72 点滴静脈内注射	5.0	61.8	44.8	15.0	2.5	34.7

表V-6 学生調査「できない」の割合優先の看護技術項目並べ替え

順位	看護技術項目	学習の機会(複数回答)				習得度	
		たて臨 実地 施実 し習	たて臨 見地 学実 し習	たて学 実内 施演 し習	講 義 の み	で ひ き り で	で き な い
1	84 除細動	1.6	7.9	25.6	61.5	2.8	50.3
2	18 摘便	21.7	62.0	16.2	18.7	7.0	35.6
3	72 点滴静脈内注射	5.0	61.8	44.8	15.0	2.5	34.7
4	19 導尿または膀胱留置カテーテルの挿入	15.9	66.7	53.8	7.6	3.0	34.1
5	22 ストーマ造設部の管理、パウチ交換	16.9	44.9	24.5	33.1	4.5	33.7
6	70 筋肉内注射	8.3	46.1	55.2	18.5	4.9	33.6
7	71 静脈内注射	5.5	54.6	50.9	17.4	3.1	33.4
8	54 低圧胸腔内持続吸引中の患者の観察	20.1	34.1	17.0	38.3	5.3	32.9
9	69 皮下注射	8.2	47.5	49.5	22.8	5.0	32.6
10	81 急変時の気道確保	2.8	13.7	44.0	42.0	5.3	32.2
11	83 閉鎖式心マッサージ	2.7	6.6	51.2	36.8	7.5	28.5
12	78 薬剤等の管理(毒薬・劇薬・麻薬・血液製剤を含む)	10.7	41.8	13.3	44.4	5.0	28.4
13	50 気管内吸引	27.1	66.7	40.0	10.8	8.2	27.5
14	9 経鼻胃チューブの挿入・確認	31.5	57.6	42.7	13.3	7.7	25.3
15	77 麻薬を投与されている患者の観察	28.9	31.9	12.9	39.8	8.5	25.3
16	85 止血法	5.2	13.1	32.4	54.8	5.7	25.2
17	79 輸血前・中・後の観察	24.2	36.0	14.8	45.0	6.8	24.7
18	75 インシュリン製剤の投与	13.4	55.1	21.9	27.4	8.0	23.5
19	82 人工呼吸	3.0	10.8	59.3	31.2	8.1	23.3
20	93 検査の目的に合わせた血液検体の取り扱い	12.1	45.4	23.7	34.4	6.2	22.9
21	53 人工呼吸器装着中の患者の観察	30.7	48.5	21.5	28.7	6.7	22.4
22	95 身体侵襲を伴う検査(内視鏡、穿刺など)の介助	26.1	60.4	15.5	23.6	5.1	22.0
23	73 輸液ポンプの操作	18.0	61.6	45.7	10.0	5.6	21.2
24	91 静脈血採血	19.8	52.9	69.6	5.7	10.9	19.5
25	21 グリセリン浣腸	28.0	54.6	48.1	12.6	14.7	19.1
26	65 直腸内与薬	22.3	44.6	18.9	32.1	13.4	18.9
27	46 気道内加湿	39.6	54.6	31.4	14.8	17.3	16.9
28	49 口腔内・鼻腔内吸引	47.3	67.2	48.3	4.5	15.5	16.2
29	51 体位ドレナージ	28.4	40.6	32.5	32.0	10.4	16.2
30	11 患者への経鼻胃チューブからの流動食の注入	44.4	56.3	30.5	14.6	19.3	16.1
31	90 検査目的に合わせた尿検体の取り扱い	27.4	42.2	19.9	30.6	13.3	15.7
32	52 酸素ボンベの操作	43.1	52.5	43.3	12.0	16.4	15.3
33	58 基本的な包帯法	24.5	33.3	63.4	12.3	9.1	15.0
34	64 直腸内与薬の投与前後の観察	33.8	38.8	19.0	32.2	16.5	12.9
35	96 身体侵襲を伴う検査後の安静保持の援助	39.8	52.7	16.7	23.1	10.7	12.0
36	74 抗生物質を投与されている患者の観察	44.4	48.7	19.0	19.0	14.8	11.0
37	76 インシュリン製剤を投与されている患者の観察	39.5	42.2	20.1	29.0	17.7	10.7
38	100 洗浄・消毒・滅菌の方法の選択	43.1	43.7	36.9	26.9	16.0	10.5
39	45 酸素吸入療法	53.9	58.4	41.4	6.9	17.8	10.1
40	103 針刺し事故後の感染防止	19.4	24.2	25.2	53.9	21.3	10.1
41	107 放射線暴露の防止	45.7	43.9	18.5	27.2	24.5	10.1
42	97 身体侵襲を伴う検査前、中、後の患者の観察	47.9	50.9	17.4	20.9	11.0	10.0
43	34 関節可動域訓練	55.1	56.1	26.7	10.4	20.1	9.6
44	94 正確な検査が行えるための患者の準備	42.5	57.1	20.8	17.4	10.2	9.0
45	59 創傷処置のための無菌操作(ドレーン類の挿入部の処置も含む)	54.9	60.7	50.3	4.5	12.5	8.9
46	63 経皮・外用薬の与薬	51.8	50.6	20.8	15.3	26.2	8.9
47	67 中心静脈内栄養をうけている患者の観察	54.4	50.2	24.0	17.6	18.4	8.5
48	80 意識状態の観察	59.7	43.5	24.7	19.8	21.5	7.7
49	92 簡易血糖測定	45.7	55.0	45.8	7.1	34.5	7.3
50	62 経皮・外用薬の投与前後の観察	59.3	45.3	20.9	16.7	25.8	7.2
51	27 廃用性症候群予防のための自動・他動運動	61.3	52.4	29.2	10.0	27.5	7.1
52	68 点滴静脈内注射の輸液の管理	58.5	59.1	36.3	6.1	18.4	6.8
53	10 経管栄養法を受けている患者の観察	59.3	52.2	31.6	10.4	22.8	6.7
54	61 経口薬(パッカル錠・内服薬・舌下錠)服薬後の観察	66.5	44.2	23.4	14.7	27.9	6.5
55	20 膀胱留置カテーテルを挿入している患者の管理	70.9	54.0	33.0	4.8	26.6	6.1

表V-6 学生調査「できない」の割合優先の看護技術項目並べ替え

順位	看護技術項目	学習の機会(複数回答)				習得度	
		た で 臨 実 地 施 実 し 習	た で 臨 見 地 学 実 し 習	た で 学 実 内 施 演 し 習	講 義 の み	で ひ と り で 可 能	で き な い
56	55 循環機能のアセスメント	70.7	40.0	32.1	13.3	17.0	6.0
57	108 インシデント・アクシデント発生時の速やかな報告	33.9	29.3	19.5	42.0	34.5	5.9
58	17 失禁をしている患者のケア	60.3	38.9	29.6	20.4	27.8	5.6
59	105 誤薬防止の手順にそった与薬	44.1	59.0	38.7	12.9	24.7	5.0
60	8 患者の疾患に応じた食事内容の指導	67.2	43.4	30.4	10.1	12.0	4.5
61	31 体動制限による苦痛の緩和	62.0	41.4	27.5	17.5	27.1	4.5
62	29 入眠を促す援助	49.3	28.5	34.2	30.2	39.4	4.2
63	101 感染性廃棄物の取り扱い	69.7	50.5	38.7	10.2	37.7	4.2
64	102 針刺し事故防止	45.0	50.5	46.0	16.0	38.3	3.9
65	13 自然な排尿を促すための援助	59.6	36.5	39.1	16.1	35.6	3.6
66	66 点滴静脈内注射をうけている患者の観察	80.5	53.9	32.8	3.5	30.1	3.1
67	30 目的に応じた安静保持の援助	70.0	44.6	29.9	12.8	33.3	3.0
68	57 褥創予防のためのケア	74.4	55.5	34.6	4.9	31.1	3.0
69	32 ベッドからストレッチャーへの移乗	73.6	50.4	49.3	4.5	19.5	2.9
70	48 患者の自覚症状に配慮しながらの体温調節	74.5	41.6	31.0	10.4	44.2	2.8
71	60 患者の創傷の観察	80.2	53.2	29.1	3.9	25.8	2.8
72	99 防護用具(手袋・ゴーグル・ガウン等)の装着	71.1	46.4	54.0	6.7	43.5	2.4
73	15 ポータブルトイレでの排泄援助	67.7	42.9	36.7	10.0	41.1	2.2
74	7 電解質データのアセスメント	86.2	33.1	30.8	5.5	25.6	2.1
75	33 ストレッチャーでの移送	79.5	48.9	45.5	4.2	38.8	2.1
76	14 患者に合わせた便器・尿器を選択した排泄援助	64.1	42.4	57.3	5.6	31.8	2.0
77	106 患者を誤認しないための防止策	56.9	58.5	38.2	10.8	38.9	1.9
78	28 入眠・睡眠を意識した日中の活動の援助	77.7	37.7	27.5	12.4	50.4	1.8
79	88 系統的な症状の観察	83.5	44.6	38.1	6.4	38.0	1.7
80	110 患者の精神的安寧を保つための工夫	77.3	47.4	30.9	9.8	33.5	1.6
81	12 自然な排便を促すための援助	78.0	40.2	43.5	6.5	47.1	1.4
82	44 輸液ライン等が入っている臥床患者の寝衣交換	85.8	47.6	48.1	1.7	34.6	1.4
83	104 患者の機能や行動特性に合わせた転倒・転落・外傷予防	84.3	49.3	39.3	6.6	33.1	1.2
84	16 おむつ交換	92.2	48.8	49.9	0.8	52.9	0.9
85	40 臥床患者の洗髪	77.2	42.5	65.9	1.2	45.7	0.9
86	56 末梢循環を促進する援助(部分浴・電法・マッサージ)	88.2	43.1	44.7	3.3	55.5	0.7
87	6 患者の栄養状態のアセスメント	89.9	34.8	35.2	2.7	32.5	0.6
88	35 入浴の介助	95.1	49.9	26.4	1.2	38.0	0.6
89	86 バイタルサインの測定	95.8	48.6	57.3	1.1	86.9	0.6
90	87 身体計測	78.5	46.8	49.7	5.0	65.3	0.6
91	109 安楽を促進するためのケア	84.2	48.5	42.0	5.7	42.3	0.6
92	5 患者の食事摂取状況(食行動・摂取方法・摂取量)のアセスメント	91.7	38.8	41.1	2.2	42.8	0.5
93	89 バイタルサイン・身体測定データ・症状などからの患者の状態のアセスメント	92.8	42.4	42.2	2.4	36.5	0.5
94	98 スタンダード・プリコーション(標準予防策)に基づく手洗い	88.9	45.1	51.9	3.5	70.7	0.5
95	41 口腔ケア	88.9	48.1	53.6	0.9	63.8	0.4
96	47 患者の状態に合わせた温電法・冷電法	90.3	45.7	51.4	2.0	59.0	0.4
97	38 乳幼児の沐浴	95.3	50.4	59.4	0.2	48.9	0.3
98	42 患者が身だしなみを整えるための援助	92.7	40.9	39.5	2.8	76.8	0.3
99	4 患者の状態に合わせた食事介助	88.0	47.5	58.8	0.8	48.1	0.2
100	23 臥床患者の体位変換	92.2	49.2	59.3	0.5	55.3	0.2
101	37 陰部の清潔保持	93.3	50.9	52.9	0.9	64.2	0.2
102	43 輸液ライン等が入っていない臥床患者の寝衣交換	92.2	44.1	57.6	0.5	70.4	0.2
103	2 基本的なベッドメイキング	95.0	41.8	63.1	0.5	88.0	0.1
104	3 臥床患者のリネン交換	90.7	42.1	62.2	0.5	50.4	0.1
105	24 ベッドから車椅子への移乗	91.8	51.1	60.2	0.2	52.3	0.1
106	26 歩行・移動介助	95.5	48.2	52.0	0.4	71.8	0.1
107	1 患者にとって快適で安全な病室環境をつくる	95.1	44.7	54.6	1.3	79.1	-
108	25 車椅子移送	97.2	47.4	59.0	0.2	86.8	-
109	36 患者の状態に合わせた足浴・手浴	96.6	43.2	55.5	0.5	75.5	-
110	39 臥床患者の清拭	95.0	48.5	60.2	0.2	60.5	-

表V-7 学生調査「臨地実習で実施した」割合の比較 専門学校-大学

看護技術項目	学専	大
	校門	学
	(%)	(%)
17 失禁をしている患者のケア	67.8	26.2
45 酸素吸入療法	60.5	24.0
52 酸素ポンベの操作	49.6	14.4
59 創傷処置のための無菌操作(ドレーン類の挿入部の処置も含む)	61.7	24.5
10 経管栄養法を受けている患者の観察	63.3	41.5
13 自然な排尿を促すための援助	65.3	36.2
14 患者に合わせた便器・尿器を選択した排泄援助	70.2	38.9
15 ポータブルトイレでの排泄援助	71.9	48.9
16 おむつ交換	96.2	74.2
20 導尿または膀胱留置カテーテルの挿入	75.9	48.0
21 グリセリン浣腸	32.1	10.5
27 廃用性症候群予防のための自動・他動運動	66.3	41.0
28 入眠・睡眠を意識した日中の活動の援助	82.0	59.8
29 入眠を促す援助	54.9	26.6
30 目的に応じた安静保持の援助	74.8	51.1
31 体動制限による苦痛の緩和	67.5	39.7
32 ベッドからストレッチャーへの移乗	78.3	53.3
34 関節可動域訓練	60.5	33.2
37 陰部の清潔保持	97.2	75.1
41 口腔ケア	93.2	69.0
44 輸液ライン等が入っている臥床患者の寝衣交換	89.5	68.1
48 患者の自覚症状に配慮しながらの体温調節	78.9	55.9
49 口腔内・鼻腔内吸引	52.2	26.2
57 褥創予防のためのケア	79.4	52.8
62 経皮・外用薬の投与前後の観察	63.5	42.4
63 経皮・外用薬の与薬	56.2	33.2
67 中心静脈内栄養をうけている患者の観察	58.4	36.7
68 点滴静脈内注射の輸液の管理	63.8	35.8
80 意識状態の観察	65.1	35.8
100 洗浄・消毒・滅菌の方法の選択	47.3	25.8
105 誤薬防止の手順にそった与薬	48.3	24.0
108 インシデント・アクシデント発生時の速やかな報告	37.2	17.0

注:割合の差が20%以上の項目を表示

表V-8 学生調査「臨地実習で見学した」割合の比較 専門学校-大学

看護技術項目	学専	大
	校門	学
	(%)	(%)
19 導尿または膀胱留置カテーテルの挿入	70.8	49.8
21 グリセリン浣腸	58.8	37.1
22 ストーマ造設部の管理、パウチ交換	49.1	28.8
52 酸素ポンベの操作	57.5	31.0
54 低圧胸腔内持続吸引中の患者の観察	38.1	17.5
58 基本的な包帯法	37.7	15.3
69 皮下注射	51.6	31.0
70 筋肉内注射	51.1	24.9
71 静脈内注射	59.4	35.4
72 点滴静脈内注射	66.5	41.9
75 インシュリン製剤の投与	59.8	35.4
90 検査目的に合わせた尿検体の取り扱い	46.3	25.8
92 簡易血糖測定	59.3	36.7
93 検査の目的に合わせた血液検体の取り扱い	50.5	24.0

注:割合の差が20%以上の項目を表示

表V-9 学生調査「学内演習で実施した」割合の比較 専門学校-大学

看護技術項目	学専 校門 (%)	大 学 (%)
21 グリセリン浣腸	42.1	72.9
92 簡易血糖測定	40.4	70.7
45 酸素吸入療法	37.7	58.5
50 気管内吸引	36.6	56.8
52 酸素ポンベの操作	38.6	63.8
69 皮下注射	45.9	67.7
73 輸液ポンプの操作	41.5	65.9

注:割合の差が20%以上の項目を表示

表V-10 学生調査「講義のみ」の割合の比較 専門学校-大学

看護技術項目	学専 校門 (%)	大 学 (%)
29 入眠を促す援助	25.8	47.6
30 目的に応じた安静保持の援助	9.6	26.6
31 体動制限による苦痛の緩和	13.6	32.8

注:割合の差が20%以上の項目を表示

表V-11 学生調査「ひとりできる」割合の比較 専門学校-大学

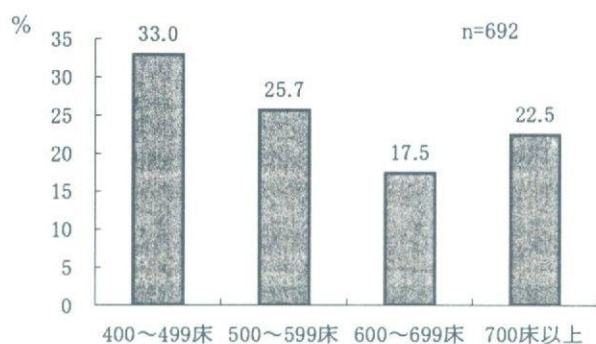
看護技術項目	学専 校門 (%)	大 学 (%)
37 陰部の清潔保持	71.3	31.4
14 患者に合わせた便器・尿器を選択した排泄援助	35.6	15.3
16 おむつ交換	57.9	28.8
17 失禁をしている患者のケア	31.5	10.0
29 入眠を促す援助	43.4	21.8
30 目的に応じた安静保持の援助	35.8	22.3
31 体動制限による苦痛の緩和	29.6	16.6
34 関節可動域訓練	22.5	10.0
41 口腔ケア	68.4	42.8
47 患者の状態に合わせた温罨法・冷罨法	62.9	41.5

注:割合の差が20%以上の項目を表示

表VI-1 病院調査 都道府県別の回収数

n=691 単位:件

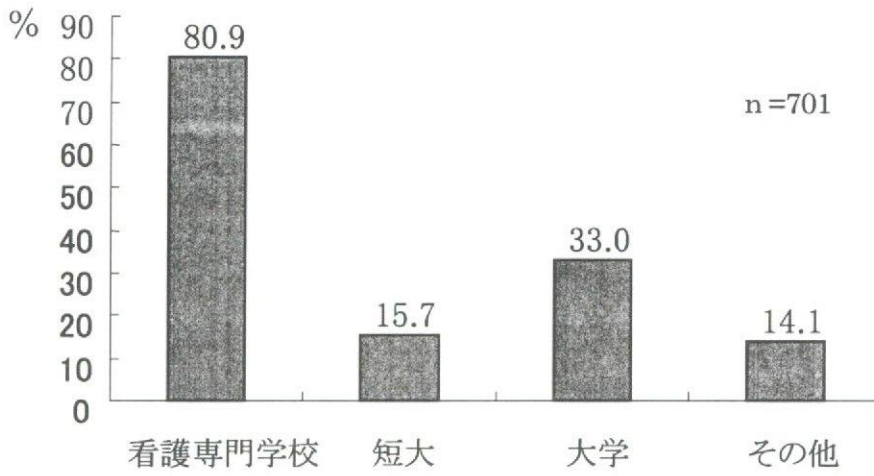
1)北海道	32	2)青森県	10	3)岩手県	1	4)宮城県	12	5)秋田県	13
6)山形県	13	7)福島県	16	8)茨城県	11	9)栃木県	16	10)群馬県	15
11)埼玉県	14	12)千葉県	27	13)東京都	56	14)神奈川県	35	15)新潟県	12
16)富山県	13	17)石川県	8	18)福井県	11	19)山梨県	5	20)長野県	10
21)岐阜県	10	22)静岡県	28	23)愛知県	51	24)三重県	7	25)滋賀県	14
26)京都府	15	27)大阪府	58	28)兵庫県	23	29)奈良県	2	30)和歌山県	4
31)鳥取県	5	32)島根県	3	33)岡山県	14	34)広島県	13	35)山口県	15
36)徳島県	4	37)香川県	8	38)愛媛県	13	39)高知県	4	40)福岡県	33
41)佐賀県	0	42)長崎県	4	43)熊本県	15	44)大分県	4	45)宮崎県	4
46)鹿児島県	7	47)沖縄県	3						



図VI-1 病院調査 協力を得られた病院の病床数

表VI-2 病院調査 病棟の診療科(複数回答あり) n=701

診療科	件	%
内科	188	26.8
外科	155	22.1
循環器科	48	6.8
呼吸器科	60	8.6
消化器科	82	11.7
整形外科	66	9.4
脳神経科外科	50	7.1
皮膚泌尿器科	62	8.8
小児科	155	22.1
産婦人科	171	24.4
その他	194	27.7



図VI-2 病院調査 実習で受け入れている教育課程

表VI-3 病院調査 病棟における実習受け入れ課程数平均 n=701

平均値	1.4
標準偏差	0.64
最大値	5

表VI-4 病院調査 病棟で受け入れている課程数 n=701

課程別	病棟数	%
1 課程	440	62.8
2 課程	214	30.5
3 課程	41	5.8
4 課程	3	0.4
5 課程	1	0.1

表VI-5 病院調査 受け入れている実習 n=701

実習	件	%
急性期・外科系	219	31.2
慢性期・内科系	230	32.8
小児	140	20.0
母性	157	22.4



表VI-6 病院調査 技術項目毎の成人・老年、小児、母性の比較 続き

看護技術項目	成人・老年実習 n=407 小児実習 n=116 母性実習	A. 学生が実施可能な人数					B. A. で「1人が実施可能」あるいは「実施できない」理由						
		4人以上が可能 %	2~3人が可能 %	1人が可能 %	実施できない %	1人が可能と実施できないの合計 %	対象となる患者がない 件	患者の安全が脅かされる恐れがない 件	患者・家族の承諾が得られにくい 件	患者を指導できない 件	臨床が学生に許可しない 件	その他の理由 件	
<b>&lt;1&gt;環境調整技術</b>													
1 臥床患者のリネン交換	成人・老年実習	71.3	18.2	6.6	2.9	9.5	19	6	0	6	2	9	
	小児実習	47.4	20.7	12.1	16.4	28.5	24	2	1	4	0	2	
	母性実習	44.0	12.7	9.7	31.3	41.0	48	3	1	2	1	6	
<b>&lt;2&gt;食事の援助技術</b>													
2 患者の状態に合わせた食事介助	成人・老年実習	32.9	39.1	16.7	10.1	26.8	82	7	2	6	1	13	
	小児実習	27.6	24.1	19.8	25.9	45.7	40	6	7	5	0	6	
	母性実習	10.4	8.2	14.9	63.4	78.3	101	2	0	2	0	4	
3 患者の疾患に応じた食事内容の指導	成人・老年実習	27.3	39.1	18.2	13	31.2	73	9	2	17	7	13	
	小児実習	12.9	25.0	29.3	30.2	59.5	49	3	1	7	7	5	
	母性実習	17.2	29.1	14.9	33.6	48.5	52	2	1	8	2	9	
4 経鼻胃チューブの挿入・確認	成人・老年実習	6.4	10.8	15.5	64.6	80.1	131	91	19	25	109	59	
	小児実習	4.3	13.8	9.5	69.8	79.3	54	26	14	7	36	11	
	母性実習	0.0	0.0	2.2	94.8	97.0	122	4	2	1	10	5	
5 経管栄養法を受けている患者の観察	成人・老年実習	23.1	26.5	25.3	23.3	48.6	147	14	4	14	9	17	
	小児実習	14.7	22.4	19.8	41.4	61.2	58	6	6	4	5	6	
	母性実習	1.5	0.7	3.7	90.3	94.0	125	1	2	1	0	4	
6 患者への経鼻胃チューブからの流動食の注入	成人・老年実習	12.8	13.8	18.9	53.6	72.5	159	57	9	16	82	35	
	小児実習	7.8	14.7	14.7	62.1	76.8	58	16	8	5	25	6	
	母性実習	0.7	0.0	0.7	95.5	96.2	126	4	1	0	7	2	
<b>&lt;3&gt;排泄援助技術</b>													
7 患者に合わせた便器・尿器を選択した排泄援助	成人・老年実習	43.5	34.4	15	6.6	21.6	60	4	10	5	0	10	
	小児実習	21.6	27.6	23.3	27.6	50.9	49	2	3	1	1	5	
	母性実習	9.7	12.7	15.7	59.0	74.7	94	4	2	1	0	4	
8 ポータブルトイレでの排泄援助	成人・老年実習	37.6	38.1	17.4	6.6	24.0	71	7	6	2	0	16	
	小児実習	15.5	27.6	31.0	25.0	56.0	57	3	1	0	0	5	
	母性実習	11.9	14.2	11.9	59.7	71.6	89	4	1	1	1	4	
9 おむつ交換	成人・老年実習	49.1	30.0	13.3	7.1	20.4	56	5	4	5	2	12	
	小児実習	52.6	31.9	7.8	7.8	15.6	9	1	3	1	0	4	
	母性実習	41.0	10.4	9.0	38.1	47.1	60	0	0	0	0	2	
10 失禁をしている患者のケア	成人・老年実習	40.5	29.5	16.0	12.8	28.8	78	6	7	6	6	15	
	小児実習	17.2	19.8	10.3	48.3	58.6	58	3	1	1	1	4	
	母性実習	3.0	3.7	8.2	82.8	91.0	116	2	1	2	0	3	
11 摘便	成人・老年実習	4.4	9.6	17.9	67.3	85.2	148	88	35	22	113	27	
	小児実習	0.0	2.6	5.2	90.5	95.7	80	15	10	4	19	7	
	母性実習	0.7	1.5	3.0	93.3	96.3	116	4	4	0	15	5	
12 導尿または膀胱留置カテーテルの挿入	成人・老年実習	5.4	7.4	15.2	71.5	86.7	90	116	47	21	155	38	
	小児実習	0.0	0.9	2.6	95.7	98.3	76	25	13	6	42	7	
	母性実習	3.7	7.5	11.2	76.1	87.3	67	15	10	2	35	11	
13 膀胱留置カテーテルを挿入している患者の管理	成人・老年実習	41.0	32.9	15.7	9.1	24.8	45	15	4	8	18	12	
	小児実習	5.2	6.0	17.2	69.8	87.0	82	6	4	4	8	5	
	母性実習	12.7	23.9	22.4	38.8	61.2	63	2	0	3	6	8	
14 グリセリン浣腸	成人・老年実習	8.4	15.2	21.1	54.8	75.9	104	83	29	24	111	35	
	小児実習	3.4	6.0	26.7	62.1	88.8	52	22	10	4	29	8	
	母性実習	6.7	7.5	8.2	75.4	83.6	71	10	4	0	26	8	
15 ストーマ造設部の管理、パウチ交換	成人・老年実習	6.9	10.6	16.2	64.9	81.1	245	26	13	17	39	29	
	小児実習	0.9	0.9	6.0	89.7	95.7	102	8	3	4	11	2	
	母性実習	0.0	1.5	2.2	93.3	95.5	122	2	1	0	5	2	

表VI-6 病院調査 技術項目毎の成人・老年、小児、母性の比較 続き

看護技術項目	成人・老年実習 n=407 小児実習 n=116 母性実習	A. 学生が実施可能な人数					B. A. で「1人が実施可能」あるいは「実施できない」理由						
		4人以上が可能 %	2~3人が可能 %	1人が可能 %	実施できない %	1人が可能と実施できない人が合計 %	対象となる患者がない 件	患者の安全が脅かされる内容なので実施させられない 件	患者・家族の承諾が得られにくい 件	患者が十分に指導できない 件	臨床が学生に許可していない 件	その他の理由 件	
<b>&lt;4&gt; 活動・休息援助技術</b>													
16 臥床患者の体位変換	成人・老年実習	61.2	26.5	9.8	1.7	11.5	32	5	0	1	0	4	
	小児実習	15.5	21.6	22.4	38.8	61.2	57	5	3	2	2	4	
	母性実習	17.2	19.4	14.2	47.8	62.0	78	0	0	0	0	3	
17 ベッドから車椅子への移乗	成人・老年実習	54.8	33.7	7.6	2.7	10.3	22	11	0	2	2	5	
	小児実習	14.7	25.0	25.9	34.5	60.4	57	4	2	3	2	3	
	母性実習	21.6	24.6	19.4	32.8	52.2	60	4	0	3	1	3	
18 車椅子移送	成人・老年実習	69.3	24.1	4.9	1.0	5.9	11	3	0	2	1	4	
	小児実習	20.7	32.8	22.4	23.3	45.7	45	1	0	2	2	2	
	母性実習	32.1	26.1	24.6	15.7	40.3	43	2	0	3	0	5	
19 歩行・移動介助	成人・老年実習	64.9	27.0	6.1	1.2	7.3	17	4	0	3	0	2	
	小児実習	26.7	35.3	14.7	22.4	37.1	34	2	0	2	0	1	
	母性実習	30.6	26.9	19.4	22.4	41.8	47	2	0	1	0	5	
20 廃用性症候群予防のための自動・他動運動	成人・老年実習	33.7	31.2	17.2	17.4	34.6	89	12	5	15	14	20	
	小児実習	6.9	10.3	11.2	70.7	81.9	80	1	1	5	7	5	
	母性実習	4.5	7.5	9.0	77.6	86.6	110	0	0	0	1	3	
21 目的に応じた安静保持の援助	成人・老年実習	48.6	34.2	9.3	6.9	16.2	39	7	1	5	2	7	
	小児実習	39.7	33.6	16.4	10.3	26.7	19	1	0	3	1	0	
	母性実習	26.1	27.6	14.9	28.4	43.3	49	2	1	2	1	3	
22 体動制限による苦痛の緩和	成人・老年実習	38.8	35.4	13.0	10.1	23.1	53	12	1	9	5	13	
	小児実習	25.9	25.9	18.1	28.4	46.5	43	2	1	3	0	1	
	母性実習	16.4	19.4	11.2	51.5	62.7	75	1	1	3	1	2	
23 ベッドからストレッチャーへの移乗	成人・老年実習	45.5	26.5	16.0	11.5	27.5	73	16	1	4	4	14	
	小児実習	15.5	28.4	22.4	32.8	55.2	51	5	0	2	2	2	
	母性実習	14.9	20.1	14.2	49.3	63.5	74	3	1	2	0	7	
24 ストレッチャーでの移送	成人・老年実習	46.7	24.1	15.7	12.0	27.7	70	11	1	6	7	17	
	小児実習	19.8	32.8	17.2	29.3	46.5	44	2	0	1	3	4	
	母性実習	20.9	22.4	14.2	39.6	53.8	64	3	0	1	0	4	
25 関節可動域訓練	成人・老年実習	24.3	22.1	20.4	31.9	52.3	139	20	0	22	23	10	
	小児実習	5.2	6.9	20.7	63.8	84.5	85	6	1	4	7	2	
	母性実習	1.5	4.5	2.2	89.6	91.8	119	0	1	1	1	1	
<b>&lt;5&gt; 清潔・衣生活援助技術</b>													
26 入浴の介助	成人・老年実習	39.8	34.6	18.2	5.9	24.1	63	9	4	11	1	11	
	小児実習	22.4	35.3	19.8	22.4	42.2	40	4	3	3	0	2	
	母性実習	7.5	9.7	7.5	73.1	80.6	105	1	1	3	0	2	
27 患者の状態に合わせた足浴・手浴	成人・老年実習	68.1	25.6	4.2	0.2	4.4	11	0	0	2	0	3	
	小児実習	37.1	38.8	15.5	5.2	20.7	17	0	2	1	0	2	
	母性実習	32.1	35.8	10.4	20.1	30.5	37	0	1	1	0	4	
28 陰部の清潔保持	成人・老年実習	65.4	25.6	6.1	1.0	7.1	15	1	8	2	0	5	
	小児実習	47.4	29.3	10.3	9.5	19.8	16	1	0	2	1	0	
	母性実習	38.8	23.9	14.2	22.4	36.6	36	3	8	3	1	4	
29 乳幼児の沐浴	成人・老年実習	1.2	1.2	1.5	89.4	90.9	352	2	1	3	4	7	
	小児実習	26.7	31.9	19.8	16.4	36.2	24	6	5	2	7	5	
	母性実習	74.6	14.9	1.5	7.5	9.0	6	3	0	0	3	2	
30 臥床患者の清拭	成人・老年実習	67.3	22.9	7.1	0.7	7.8	14	5	1	4	1	6	
	小児実習	35.3	32.8	8.6	18.1	26.7	22	1	2	1	0	2	
	母性実習	32.1	32.1	17.2	17.2	34.4	42	0	0	1	0	2	
31 臥床患者の洗髪	成人・老年実習	44.2	35.6	13.0	5.9	18.9	52	5	0	10	2	5	
	小児実習	17.2	32.8	17.2	26.7	43.9	40	2	2	2	0	3	
	母性実習	20.1	23.1	14.9	39.6	54.5	67	2	0	1	0	2	

表VI-6 病院調査 技術項目毎の成人・老年、小児、母性の比較 続き

看護技術項目	成人・老年実習 n=407 小児実習 n=116 母性実習	A. 学生が実施可能な人数					B. A. で「1人が実施可能」あるいは「実施できない」理由							
		4人以上が可能	2〜3人が可能	1人が可能	実施できない	1人が可能と実施できないの合計	対象となる患者がない	に実施内容なので学生に実施させられない	患者の安全が脅かされる	得られにくい	患者・家族の承諾が	学生を指導できない	臨床が許さない	その他の理由
		%	%	%	%	%	件	件	件	件	件	件	件	件
32 口腔ケア	成人・老年実習	59.5	27.3	7.9	3.9	11.8	28	8	0	4	1	5		
	小児実習	16.4	38.8	12.9	25.9	38.8	38	1	2	1	0	2		
	母性実習	15.7	9.7	8.2	64.9	73.1	95	0	0	1	0	2		
33 輸液ライン等が入っていない臥床患者の寝衣交換	成人・老年実習	61.9	23.6	7.6	5.4	13.0	34	2	0	4	0	5		
	小児実習	37.9	24.1	6.9	26.7	33.6	34	0	1	1	0	1		
	母性実習	26.9	18.7	10.4	41.8	52.2	65	1	0	2	0	2		
34 輸液ライン等が入っている臥床患者の寝衣交換	成人・老年実習	46.7	31.2	13.8	7.1	20.9	32	31	3	14	8	5		
	小児実習	30.2	20.7	10.3	31.9	42.2	27	15	3	2	5	4		
	母性実習	19.4	32.8	14.9	30.6	45.5	49	5	1	5	3	2		
<6>呼吸・循環を整える技術														
35 酸素吸入療法	成人・老年実習	37.3	31.9	10.6	18.4	29.0	45	25	3	7	39	12		
	小児実習	17.2	34.5	20.7	20.7	41.4	29	8	2	2	11	3		
	母性実習	9.0	17.2	12.7	59.7	72.4	84	3	0	0	12	4		
36 気道内加湿	成人・老年実習	20.9	20.1	16.7	37.1	53.8	129	29	6	15	43	16		
	小児実習	21.6	21.6	15.5	33.6	49.1	36	11	3	1	7	4		
	母性実習	3.0	5.2	4.5	85.1	89.6	113	1	0	0	8	2		
37 患者の状態に合わせた温巻法・冷巻法	成人・老年実習	59.0	31.2	6.4	2.0	8.4	21	2	0	1	1	3		
	小児実習	50.9	38.8	6.0	1.7	7.7	6	1	0	0	0	0		
	母性実習	39.6	26.9	14.9	16.4	31.3	39	0	0	0	0	4		
38 口腔内・鼻腔内吸引	成人・老年実習	14.0	12.3	20.1	51.4	71.5	84	103	24	22	116	23		
	小児実習	6.9	13.8	18.1	57.8	75.9	24	37	16	9	29	6		
	母性実習	2.2	1.5	3.0	89.6	92.6	106	11	3	1	20	5		
39 気管内吸引	成人・老年実習	4.9	5.2	12.5	74.9	87.4	118	134	28	27	144	24		
	小児実習	1.7	2.6	5.2	87.9	93.1	46	42	16	6	40	6		
	母性実習	0.7	0.0	0.7	95.5	96.2	115	12	3	0	19	5		
40 体位ドレナージ	成人・老年実習	16.0	19.2	18.2	43.2	61.4	172	30	6	18	33	13		
	小児実習	4.3	13.8	14.7	60.3	75.0	64	11	5	6	9	4		
	母性実習	0.7	0.7	4.5	90.3	94.8	121	6	2	1	6	1		
41 酸素ボンベの操作	成人・老年実習	27.8	20.9	16.2	32.4	48.6	82	38	7	14	63	16		
	小児実習	6.9	16.4	14.7	57.8	72.5	48	14	1	3	15	7		
	母性実習	11.2	9.7	6.7	70.9	77.6	82	7	0	2	13	3		
42 人工呼吸器装着中の患者の観察	成人・老年実習	8.8	5.9	17.4	64.6	82.0	210	77	16	27	53	27		
	小児実習	6.9	7.8	11.2	69.8	81.0	67	27	10	7	14	5		
	母性実習	0.7	0.0	2.2	93.3	95.5	128	2	2	2	2	1		
43 低圧胸腔内持続吸引中の患者の観察	成人・老年実習	9.8	11.3	29.0	46.9	75.9	242	22	4	15	22	17		
	小児実習	3.4	1.7	6.9	82.8	89.7	94	12	3	3	2	2		
	母性実習	0.7	0.7	3.0	92.5	95.5	127	2	2	1	2	1		
44 末梢循環を促進する援助(部分浴・電法・マッサージ)	成人・老年実習	47.7	32.9	13.5	4.2	17.7	45	5	0	5	3	3		
	小児実習	20.7	22.4	19.8	31.9	51.7	50	2	3	1	0	2		
	母性実習	29.9	25.4	7.5	35.8	43.3	53	0	1	2	0	3		
<7>創傷管理技術														
45 褥創予防のためのケア	成人・老年実習	50.9	29.2	13.8	4.7	18.5	44	8	2	9	8	8		
	小児実習	12.9	20.7	13.8	49.1	62.9	65	0	1	2	2	4		
	母性実習	10.4	14.2	11.9	61.9	73.8	95	0	1	1	1	2		
46 包帯法	成人・老年実習	16.7	11.5	12.0	57.7	69.7	264	2	0	4	7	7		
	小児実習	7.8	7.8	21.6	58.6	80.2	82	1	1	2	4	4		
	母性実習	1.5	1.5	4.5	89.6	94.1	123	1	1	2	0	1		
47 創傷処置のための無菌操作(ドレーン類の挿入部の処置も含む)	成人・老年実習	30.7	14.0	16.0	37.1	53.1	105	44	9	19	59	23		
	小児実習	2.6	11.2	16.4	64.7	81.1	70	14	4	3	13	5		
	母性実習	12.7	9.7	7.5	67.9	75.4	84	6	3	4	11	5		

表VI-6 病院調査 技術項目毎の成人・老年、小児、母性の比較 続き

看護技術項目	成人・老年実習 n=407 小児実習 n=116 母性実習	A. 学生が実施可能な人数					B. A. で「1人が実施可能」あるいは「実施できない」理由					
		4人以上が可能	2~3人が可能	1人が可能	実施できない	1人が可能と実施できないの合計	対象となる患者がない	患者の安全が脅かされる内容なので学生に実施させられない	患者・家族の承諾が得られにくい	学生を指導できない体制	臨床が学生に許可していない	その他の理由
		%	%	%	%	%	件	件	件	件	件	件
48 患者の創傷の観察	成人・老年実習	45.0	21.9	16.7	14.5	31.2	98	5	2	5	4	8
	小児実習	11.2	23.3	28.4	33.6	62.0	61	2	0	4	1	3
	母性実習	38.1	32.1	14.2	14.2	28.4	33	0	2	2	1	2
<8> 与薬の技術												
49 経口薬(バツカル錠・内服薬・舌下錠)服薬後の観察	成人・老年実習	53.1	24.8	8.1	12.0	20.1	44	11	0	4	12	7
	小児実習	48.3	28.4	6.0	13.8	19.8	14	2	1	1	4	2
	母性実習	42.5	17.2	3.0	35.8	38.8	46	2	0	0	2	1
50 経皮・外用薬の投与前後の観察	成人・老年実習	40.5	31.2	15.5	10.1	25.6	64	6	3	4	9	6
	小児実習	28.4	21.6	19.0	27.6	46.6	43	1	1	2	2	4
	母性実習	26.9	12.7	12.7	46.3	59.0	73	1	0	0	2	1
51 経皮・外用薬の与薬	成人・老年実習	27.8	24.6	15.7	28.5	44.2	65	26	6	14	66	10
	小児実習	19.0	19.8	19.8	36.2	56.0	43	7	2	2	16	4
	母性実習	13.4	9.0	11.2	63.4	74.6	76	7	1	1	20	2
52 直腸内与薬の投与前後の観察	成人・老年実習	28.0	24.8	18.4	25.6	44.0	122	23	10	10	27	12
	小児実習	22.4	31.9	21.6	20.7	42.3	33	5	2	5	4	2
	母性実習	14.9	17.9	19.4	45.5	64.9	73	2	0	1	8	3
53 直腸内与薬	成人・老年実習	9.8	15.5	15.2	56.5	71.7	104	72	21	16	124	19
	小児実習	10.3	12.9	16.4	53.4	69.8	33	18	10	3	31	5
	母性実習	5.2	8.2	17.2	66.4	83.6	79	12	2	1	30	3
54 点滴静脈内注射をうけている患者の観察	成人・老年実習	56.3	29.5	8.4	4.2	12.6	14	17	2	8	9	7
	小児実習	57.8	28.4	2.6	6.0	8.6	2	4	2	3	2	1
	母性実習	44.0	23.9	15.7	14.9	30.6	32	4	0	1	4	5
55 中心静脈内栄養をうけている患者の観察	成人・老年実習	38.1	29.0	17.7	13.8	31.5	79	14	2	9	14	15
	小児実習	19.0	12.9	12.9	51.7	64.6	62	7	3	2	3	1
	母性実習	6.0	3.0	5.2	83.6	88.8	115	0	0	1	5	3
56 点滴静脈内注射の輸液の管理	成人・老年実習	33.7	22.1	8.6	32.4	41.0	20	69	13	20	86	16
	小児実習	38.8	24.1	3.4	28.4	31.8	4	16	4	3	19	2
	母性実習	24.6	18.7	11.2	42.5	53.7	45	11	3	3	24	3
57 皮下注射	成人・老年実習	6.1	5.4	9.8	76.2	86.0	84	95	31	20	194	42
	小児実習	1.7	6.0	4.3	85.3	89.6	53	31	15	7	54	3
	母性実習	1.5	5.2	5.2	85.8	91.0	67	21	12	2	51	7
58 筋肉内注射	成人・老年実習	3.4	3.9	5.7	85.0	90.7	53	128	46	30	225	46
	小児実習	0.0	0.9	2.6	94.0	96.6	47	33	15	9	69	6
	母性実習	3.7	5.2	3.7	84.3	88.0	42	29	12	4	71	8
59 静脈内注射	成人・老年実習	2.9	2.0	1.7	91.6	93.3	28	140	50	30	257	52
	小児実習	1.7	0.9	1.7	93.1	94.8	25	40	15	8	79	9
	母性実習	3.0	2.2	2.2	89.6	91.8	34	33	13	5	78	8
60 点滴静脈内注射	成人・老年実習	3.2	2.9	1.5	90.4	91.9	19	140	50	31	255	52
	小児実習	2.6	2.6	2.6	89.7	92.3	15	40	14	9	79	8
	母性実習	5.2	2.2	2.2	85.8	88.0	28	34	12	6	77	8
61 輸液ポンプの操作	成人・老年実習	8.6	8.1	8.1	71.5	79.6	45	119	27	25	201	30
	小児実習	16.4	14.7	6.0	59.5	65.5	6	35	7	6	51	3
	母性実習	11.9	5.2	3.7	75.4	79.1	26	36	5	7	57	4
62 抗生物質を投与されている患者の観察	成人・老年実習	44.7	32.7	11.5	8.6	20.1	33	14	2	9	20	8
	小児実習	49.1	38.8	4.3	6.0	10.3	1	3	1	3	5	0
	母性実習	37.3	26.1	14.2	18.7	32.9	31	3	1	2	6	6
63 インシュリン製剤の投与	成人・老年実習	6.6	6.6	8.6	77.1	85.7	45	116	31	19	211	39
	小児実習	0.0	0.0	6.9	91.4	98.3	64	24	9	5	46	4
	母性実習	2.2	1.5	6.0	86.6	92.6	74	27	8	2	46	3
64 インシュリン製剤を投与されている患者の観察	成人・老年実習	35.4	28.7	23.1	11.3	34.4	94	14	1	6	13	8
	小児実習	14.7	6.0	19.0	56.9	75.9	79	2	1	1	3	1
	母性実習	11.9	9.7	14.2	61.9	76.1	87	6	2	2	7	4

表VI-6 病院調査 技術項目毎の成人・老年、小児、母性の比較 続き

看護技術項目	成人・老年実習 n=407 小児実習 n=116 母性実習	A. 学生が実施可能な人数					B. A. で「1人が実施可能」あるいは「実施できない」理由					
		4人以上が可能 %	2~3人が可能 %	1人が可能 %	実施できない %	1人が可能と実施できないの合計 %	対象となる患者がない 件	患者の安全が脅かされる内容なため実施できない 件	患者・家族の承諾が得られない 件	制学生を指導できない 件	臨床が学生に許可しない 件	その他の理由 件
65 麻薬を投与されている患者の観察	成人・老年実習	23.8	22.4	16.7	35.4	52.1	157	17	7	9	14	18
	小児実習	7.8	1.7	9.5	77.6	87.1	91	5	5	2	6	3
	母性実習	6.7	10.4	6.0	73.9	79.9	100	6	2	2	6	3
66 輸血前・中・後の観察	成人・老年実習	15.0	15.7	28.7	38.1	66.8	212	18	7	13	19	18
	小児実習	10.3	12.9	18.1	55.2	73.3	72	9	1	3	6	0
	母性実習	8.2	6.0	15.7	66.4	82.1	93	6	0	1	4	4
<b>&lt;9&gt;救命救急処置技術</b>												
67 意識状態の観察	成人・老年実習	49.4	21.9	14.5	12.5	27.0	69	10	4	10	8	10
	小児実習	28.4	16.4	17.2	33.6	50.8	49	5	1	1	1	3
	母性実習	20.9	9.0	9.0	58.2	67.2	86	2	0	0	1	1
<b>&lt;10&gt;症状・生体機能管理技術</b>												
68 バイタルサインの測定	成人・老年実習	91.6	4.9	2.2	0.0	2.2	0	2	1	2	0	1
	小児実習	87.1	10.3	0.9	0.9	1.8	0	0	0	0	0	0
	母性実習	88.8	6.7	2.2	0.0	2.2	1	0	0	0	0	0
69 身体計測	成人・老年実習	77.1	12.8	5.2	3.7	8.9	24	1	0	2	0	5
	小児実習	74.1	19.0	2.6	2.6	5.2	4	0	0	0	0	1
	母性実習	73.1	12.7	2.2	10.4	12.6	14	0	0	1	0	1
70 検査目的に合わせた尿検体の取り扱い	成人・老年実習	27.3	18.2	12.0	40.5	52.5	94	15	1	15	68	34
	小児実習	37.1	21.6	16.4	23.3	39.7	23	2	1	4	12	1
	母性実習	36.6	13.4	10.4	36.6	47.0	41	3	0	2	10	8
71 静脈血採血	成人・老年実習	7.1	3.4	5.4	82.8	88.2	36	110	48	31	219	50
	小児実習	4.3	1.7	0.9	89.7	90.6	13	32	18	8	74	10
	母性実習	7.5	5.2	8.2	73.9	82.1	33	24	10	4	55	16
72 簡易血糖測定	成人・老年実習	19.2	17.2	15.5	46.4	61.9	62	52	21	17	133	23
	小児実習	1.7	3.4	12.9	76.7	89.6	53	15	9	5	40	5
	母性実習	6.7	4.5	8.2	76.9	85.1	62	13	3	3	41	9
73 検査の目的に合わせた血液検体の取り扱い	成人・老年実習	14.7	12.0	10.8	60.2	71.0	63	46	6	32	138	44
	小児実習	19.0	10.3	11.2	56.0	67.2	18	15	2	14	34	8
	母性実習	16.4	9.7	7.5	62.7	70.2	43	9	1	5	35	9
74 正確な検査が行えるための患者の準備	成人・老年実習	30.0	32.4	14.0	20.1	34.1	46	19	2	24	37	17
	小児実習	25.9	31.9	16.4	19.0	35.4	18	8	2	10	9	4
	母性実習	26.1	13.4	11.9	43.3	55.2	59	2	2	2	9	2
75 身体侵襲を伴う検査(内視鏡、穿刺など)の介助	成人・老年実習	6.9	10.3	13.0	67.3	80.3	99	91	22	39	126	44
	小児実習	0.9	10.3	14.7	71.6	86.3	49	33	13	9	32	6
	母性実習	0.7	3.7	7.5	83.6	91.1	109	15	4	5	15	3
76 身体侵襲を伴う検査後の安静保持の援助	成人・老年実習	20.4	30.2	24.8	22.4	47.2	112	29	6	21	29	7
	小児実習	14.7	23.3	25.9	33.6	59.5	50	9	5	4	3	6
	母性実習	9.7	5.2	9.7	70.9	80.6	102	7	1	1	5	1
77 身体侵襲を伴う検査前、中、後の患者の観察	成人・老年実習	21.9	30.2	24.6	20.9	45.5	108	29	7	22	26	11
	小児実習	19.8	20.7	26.7	29.3	56.0	47	11	2	5	4	5
	母性実習	10.4	4.5	11.2	69.4	80.6	101	9	0	3	3	1
<b>&lt;11&gt;感染予防の技術</b>												
78 スタンダード・プリコーション(標準予防策)に基づく手洗い	成人・老年実習	80.6	10.1	2.7	4.9	7.6	11	2	1	10	3	1
	小児実習	81.9	10.3	2.6	4.3	6.9	2	0	0	0	4	1
	母性実習	83.6	5.2	3.0	6.0	9.0	8	1	0	1	0	1
79 防護用具(手袋・ゴーグル・ガウン等)の装着	成人・老年実習	47.7	12.3	8.8	30.0	38.8	105	2	0	17	33	17
	小児実習	42.2	15.5	7.8	31.9	39.7	31	1	0	1	9	5
	母性実習	40.3	11.2	3.0	42.5	45.5	54	2	0	1	2	2

表VI-6 病院調査 技術項目毎の成人・老年、小児、母性の比較 続き

看護技術項目	成人・老年実習 n=407 小児実習 n=116 母性実習	A. 学生が実施可能な人数					B. A. で「1人が実施可能」あるいは「実施できない」理由						
		4人以上が可能	2～3人が可能	1人が可能	実施できない	1人が可能と実施できないの合計	対象とならない患者	患者の安全が脅かされる内容なので学生に実施させられない	患者の家族の承諾が得られない	患者が十分ではない	学生を指導できない	臨床が学生に許可しない	その他の理由
		%	%	%	%	%	件	件	件	件	件	件	件
80 洗浄・消毒・滅菌の方法の選択	成人・老年実習	37.6	18.2	7.6	33.4	41.0	43	19	2	40	46	25	
	小児実習	31.0	21.6	6.9	36.2	43.1	16	6	0	6	15	9	
	母性実習	35.8	7.5	3.0	47.8	50.8	44	4	0	6	15	7	
81 感染性廃棄物の取り扱い	成人・老年実習	61.9	12.3	5.2	18.7	23.9	22	8	1	19	41	17	
	小児実習	51.7	17.2	3.4	24.1	27.5	10	4	0	3	13	11	
	母性実習	53.7	8.7	3.0	32.1	35.1	25	4	0	1	16	6	
82 針刺し事故の防止策	成人・老年実習	50.6	10.1	4.2	31.9	36.1	30	13	0	25	61	39	
	小児実習	41.4	11.2	2.6	37.9	40.5	17	5	0	3	14	15	
	母性実習	44.8	5.2	3.7	42.5	46.2	31	4	0	7	16	10	
<12>安楽管理の技術													
83 患者の機能や行動特性に合わせた転倒・転落・外傷予防	成人・老年実習	59.5	24.1	8.8	5.7	14.5	19	11	1	12	10	9	
	小児実習	65.5	23.3	2.6	5.2	7.8	3	1	0	0	2	1	
	母性実習	47.0	11.9	6.7	32.1	38.8	42	4	0	0	3	1	
84 誤薬防止の手順にそった与薬	成人・老年実習	29.5	13.0	7.9	47.7	55.6	23	58	7	21	127	25	
	小児実習	33.6	14.7	6.0	42.2	48.2	9	18	2	2	29	6	
	母性実習	23.1	3.7	4.5	62.7	67.2	49	14	2	4	32	6	
85 患者を誤認しないための防止策	成人・老年実習	66.6	15.2	3.9	11.8	15.7	13	6	1	14	19	10	
	小児実習	65.5	17.2	1.7	11.2	12.9	1	2	0	0	6	3	
	母性実習	64.9	7.5	2.2	20.9	23.1	20	4	1	1	7	5	
86 放射線暴露の防止	成人・老年実習	32.9	16.7	7.9	40.0	47.9	119	6	0	16	41	14	
	小児実習	26.7	14.7	10.3	46.6	56.9	52	3	1	2	9	4	
	母性実習	12.7	5.2	6.0	72.4	78.4	96	4	1	4	7	4	

表VI-7 病院調査 臨地実習で実施可能性の高い技術項目 成人・老年

n=407

	番号	看護技術項目	A. 学生が実施可能な人数				
			4人以上が可能 %	2 3 人が可能 %	1人が可能 %	実施できない %	で1人が可能と 合計実施 %
1	68	バイタルサインの測定	91.6	4.9	2.2	0.0	2.2
2	78	スタンダード・プリコーション(標準予防策)に基づく手洗い	80.6	10.1	2.7	4.9	7.6
3	69	身体計測	77.1	12.8	5.2	3.7	8.9
4	1	臥床患者のリネン交換	71.3	18.2	6.6	2.9	9.5
5	18	車椅子移送	69.3	24.1	4.9	1.0	5.9
6	27	患者の状態に合わせた足浴・手浴	68.1	25.6	4.2	0.2	4.4
7	30	臥床患者の清拭	67.3	22.9	7.1	0.7	7.8
8	85	患者を誤認しないための防止策	66.6	15.2	3.9	11.8	15.7
9	28	陰部の清潔保持	65.4	25.6	6.1	1.0	7.1
10	19	歩行・移動介助	64.9	27.0	6.1	1.2	7.3
11	33	輸液ライン等が入っていない臥床患者の寝衣交換	61.9	23.6	7.6	5.4	13
12	81	感染性廃棄物の取り扱い	61.9	12.3	5.2	18.7	23.9
13	16	臥床患者の体位変換	61.2	26.5	9.8	1.7	11.5
14	32	口腔ケア	59.5	27.3	7.9	3.9	11.8
15	83	患者の機能や行動特性に合わせた転倒・転落・外傷予防	59.5	24.1	8.8	5.7	14.5
16	37	患者の状態に合わせた温電法・冷電法	59.0	31.2	6.4	2.0	8.4
17	54	点滴静脈内注射をうけている患者の観察	56.3	29.5	8.4	4.2	12.6
18	17	ベッドから車椅子への移乗	54.8	33.7	7.6	2.7	10.3
19	49	経口薬(バツカル錠・内服薬・舌下錠)服薬後の観察	53.1	24.8	8.1	12.0	20.1
20	45	褥創予防のためのケア	50.9	29.2	13.8	4.7	18.5
21	82	針刺し事故の防止策	50.6	10.1	4.2	31.9	36.1
22	67	意識状態の観察	49.4	21.9	14.5	12.5	27
23	9	おむつ交換	49.1	30.0	13.3	7.1	20.4
24	21	目的に応じた安静保持の援助	48.6	34.2	9.3	6.9	16.2
25	44	末梢循環を促進する援助(部分浴・電法・マッサージ)	47.7	32.9	13.5	4.2	17.7
26	79	防護用具(手袋・ゴーグル・ガウン等)の装着	47.7	12.3	8.8	30.0	38.8
27	24	ストレッチャーでの移送	46.7	24.1	15.7	12.0	27.7
28	34	輸液ライン等が入っている臥床患者の寝衣交換	46.7	31.2	13.8	7.1	20.9
29	23	ベッドからストレッチャーへの移乗	45.5	26.5	16.0	11.5	27.5

表VI-7 病院調査 臨地実習で実施可能性の高い技術項目 成人・老年

	番号	看護技術項目	A. 学生が実施可能な人数				
			4人以上が可能	2〜3人が可能	1人が可能	実施できない	で1人が可能な合計実施
30	48	患者の創傷の観察	45.0	21.9	16.7	14.5	31.2
31	62	抗生物質を投与されている患者の観察	44.7	32.7	11.5	8.6	20.1
32	31	臥床患者の洗髪	44.2	35.6	13.0	5.9	18.9
33	7	患者に合わせた便器・尿器を選択した排泄援助	43.5	34.4	15	6.6	21.6
34	13	膀胱留置カテーテルを挿入している患者の管理	41.0	32.9	15.7	9.1	24.8
35	10	失禁をしている患者のケア	40.5	29.5	16.0	12.8	28.8
36	50	経皮・外用薬の投与前後の観察	40.5	31.2	15.5	10.1	25.6
37	26	入浴の介助	39.8	34.6	18.2	5.9	24.1
38	22	体動制限による苦痛の緩和	38.8	35.4	13.0	10.1	23.1
39	55	中心静脈内栄養をうけている患者の観察	38.1	29.0	17.7	13.8	31.5
40	8	ポータブルトイレでの排泄援助	37.6	38.1	17.4	6.6	24
41	80	洗浄・消毒・滅菌の方法の選択	37.6	18.2	7.6	33.4	41
42	35	酸素吸入療法	37.3	31.9	10.6	18.4	29
43	64	インシュリン製剤を投与されている患者の観察	35.4	28.7	23.1	11.3	34.4
44	20	廃用性症候群予防のための自動・他動運動	33.7	31.2	17.2	17.4	34.6
45	56	点滴静脈内注射の輸液の管理	33.7	22.1	8.6	32.4	41
46	2	患者の状態に合わせた食事介助	32.9	39.1	16.7	10.1	26.8
47	86	放射線暴露の防止	32.9	16.7	7.9	40.0	47.9
48	47	創傷処置のための無菌操作(ドレーン類の挿入部の処置も含む)	30.7	14.0	16.0	37.1	53.1
49	74	正確な検査が行えるための患者の準備	30.0	32.4	14.0	20.1	34.1
50	84	誤薬防止の手順にそった与薬	29.5	13.0	7.9	47.7	55.6
51	52	直腸内与薬の投与前後の観察	28.0	24.8	18.4	25.6	44
52	41	酸素ボンベの操作	27.8	20.9	16.2	32.4	48.6
53	51	経皮・外用薬の与薬	27.8	24.6	15.7	28.5	44.2
54	3	患者の疾患に応じた食事内容の指導	27.3	39.1	18.2	13	31.2
55	70	検査目的に合わせた尿検体の取り扱い	27.3	18.2	12.0	40.5	52.5
56	25	関節可動域訓練	24.3	22.1	20.4	31.9	52.3
57	65	麻薬を投与されている患者の観察	23.8	22.4	16.7	35.4	52.1



表VI-7 病院調査 臨地実習で実施可能性の高い技術項目 成人・老年

番号	看護技術項目	A. 学生が実施可能な人数					
		4人以上が可能	2 り 3 人が可能	1人が可能	実施できない	で1人が可能の合計と実施	
58	5	経管栄養法を受けている患者の観察	23.1	26.5	25.3	23.3	48.6
59	77	身体侵襲を伴う検査前、中、後の患者の観察	21.9	30.2	24.6	20.9	45.5
60	36	気道内加湿	20.9	20.1	16.7	37.1	53.8
61	76	身体侵襲を伴う検査後の安静保持の援助	20.4	30.2	24.8	22.4	47.2
62	72	簡易血糖測定	19.2	17.2	15.5	46.4	61.9
63	46	包帯法	16.7	11.5	12.0	57.7	69.7
64	40	体位ドレナージ	16.0	19.2	18.2	43.2	61.4
65	66	輸血前・中・後の観察	15.0	15.7	28.7	38.1	66.8
66	73	検査の目的に合わせた血液検体の取り扱い	14.7	12.0	10.8	60.2	71
67	38	口腔内・鼻腔内吸引	14.0	12.3	20.1	51.4	71.5
68	6	患者への経鼻胃チューブからの流動食の注入	12.8	13.8	18.9	53.6	72.5
69	43	低圧胸腔内持続吸引中の患者の観察	9.8	11.3	29.0	46.9	75.9
70	53	直腸内与薬	9.8	15.5	15.2	56.5	71.7
71	42	人工呼吸器装着中の患者の観察	8.8	5.9	17.4	64.6	82
72	61	輸液ポンプの操作	8.6	8.1	8.1	71.5	79.6
73	14	グリセリン浣腸	8.4	15.2	21.1	54.8	75.9
74	71	静脈血採血	7.1	3.4	5.4	82.8	88.2
75	15	ストーマ造設部の管理、パウチ交換	6.9	10.6	16.2	64.9	81.1
76	75	身体侵襲を伴う検査(内視鏡、穿刺など)の介助	6.9	10.3	13.0	67.3	80.3
77	63	インシュリン製剤の投与	6.6	6.6	8.6	77.1	85.7
78	4	経鼻胃チューブの挿入・確認	6.4	10.8	15.5	64.6	80.1
79	57	皮下注射	6.1	5.4	9.8	76.2	86
80	12	導尿または膀胱留置カテーテルの挿入	5.4	7.4	15.2	71.5	86.7
81	39	気管内吸引	4.9	5.2	12.5	74.9	87.4
82	11	排便	4.4	9.6	17.9	67.3	85.2
83	58	筋肉内注射	3.4	3.9	5.7	85.0	90.7
84	60	点滴静脈内注射	3.2	2.9	1.5	90.4	91.9
85	59	静脈内注射	2.9	2.0	1.7	91.6	93.3
86	29	乳幼児の沐浴	1.2	1.2	1.5	89.4	90.9

表VI-8 病院調査 臨地実習で実施可能性の低い技術項目 成人・老年

		理由の数が多いもの											n=407
番号	看護技術項目	A. 学生が実施可能な人数					B. A. で「1人が実施可能」あるいは「実施できない」理由						
		4人以上が可能 %	2~3人が可能 %	1人が可能 %	実施できない %	1人が可能と実施できないの合計 %	対象となる患者がない 件	患者の安全が脅かされる内容なので学生に実施させられない 件	患者の家族の承諾が得られにくい 件	体制が十分にできない 件	学生を指導できない 件	臨床が学生に許可していない 件	その他の理由 件
1	59	静脈内注射	2.9	2.0	1.7	91.6	93.3	28	140	50	30	257	52
2	60	点滴静脈内注射	3.2	2.9	1.5	90.4	91.9	19	140	50	31	255	52
3	58	筋肉内注射	3.4	3.9	5.7	85.0	90.7	53	128	46	30	225	46
4	71	静脈血採血	7.1	3.4	5.4	82.8	88.2	36	110	48	31	219	50
5	39	気管内吸引	4.9	5.2	12.5	74.9	87.4	118	134	28	27	144	24
6	12	導尿または膀胱留置カテーテルの挿入	5.4	7.4	15.2	71.5	86.7	90	116	47	21	155	38
7	57	皮下注射	6.1	5.4	9.8	76.2	86	84	95	31	20	194	42
8	63	インシュリン製剤の投与	6.6	6.6	8.6	77.1	85.7	45	116	31	19	211	39
9	11	排便	4.4	9.6	17.9	67.3	85.2	148	88	35	22	113	27
10	42	人工呼吸器装着中の患者の観察	8.8	5.9	17.4	64.6	82	210	77	16	27	53	27
11	15	ストーマ造設部の管理、パウチ交換	6.9	10.6	16.2	64.9	81.1	245	26	13	17	39	29
12	75	身体侵襲を伴う検査(内視鏡、穿刺など)の介助	6.9	10.3	13.0	67.3	80.3	99	91	22	39	126	44
13	4	経鼻胃チューブの挿入・確認	6.4	10.8	15.5	64.6	80.1	131	91	19	25	109	59
14	61	輸液ポンプの操作	8.6	8.1	8.1	71.5	79.6	45	119	27	25	201	30
15	14	グリセリン浣腸	8.4	15.2	21.1	54.8	75.9	104	83	29	24	111	35
16	43	低圧胸腔内持続吸引中の患者の観察	9.8	11.3	29.0	46.9	75.9	242	22	4	15	22	17
17	6	患者への経鼻胃チューブからの流動食の注入	12.8	13.8	18.9	53.6	72.5	159	57	9	16	82	35
18	53	直腸内与薬	9.8	15.5	15.2	56.5	71.7	104	72	21	16	124	19
19	38	口腔内・鼻腔内吸引	14.0	12.3	20.1	51.4	71.5	84	103	24	22	116	23
20	73	検査の目的に合わせた血液検体の取り扱い	14.7	12.0	10.8	60.2	71	63	46	6	32	138	44
21	46	包帯法	16.7	11.5	12.0	57.7	69.7	264	2	0	4	7	7
22	66	輸血前・中・後の観察	15.0	15.7	28.7	38.1	66.8	212	18	7	13	19	18
23	72	簡易血糖測定	19.2	17.2	15.5	46.4	61.9	62	52	21	17	133	23
24	40	体位ドレナージ	16.0	19.2	18.2	43.2	61.4	172	30	6	18	33	13
25	84	誤薬防止の手順にそった与薬	29.5	13.0	7.9	47.7	55.6	23	58	7	21	127	25
26	36	気道内加湿	20.9	20.1	16.7	37.1	53.8	129	29	6	15	43	16
27	47	創傷処置のための無菌操作(ドレーン類の挿入部の処置も含む)	30.7	14.0	16.0	37.1	53.1	105	44	9	19	59	23
28	70	検査目的に合わせた尿検体の取り扱い	27.3	18.2	12.0	40.5	52.5	94	15	1	15	68	34
29	25	関節可動域訓練	24.3	22.1	20.4	31.9	52.3	139	20	0	22	23	10

表VI-8 病院調査 臨地実習で実施可能性の低い技術項目 成人・老年

番号	看護技術項目	A. 学生が実施可能な人数					B. A. で「1人が実施可能」あるいは「実施できない」理由						
		4人以上が可能	2〜3人が可能	1人が可能	実施できない	で1人が可能と合計	対象とならない患者がいない	患者の安全が脅かされる内容なので学生に実施させられない	患者の安全が脅かされる内容なので学生に実施させられない	患者の安全が脅かされる内容なので学生に実施させられない	患者の安全が脅かされる内容なので学生に実施させられない	患者の安全が脅かされる内容なので学生に実施させられない	患者の安全が脅かされる内容なので学生に実施させられない
30	65	麻薬を投与されている患者の観察	23.8	22.4	16.7	35.4	52.1	157	17	7	9	14	18
31	5	経管栄養法を受けている患者の観察	23.1	26.5	25.3	23.3	48.6	147	14	4	14	9	17
32	41	酸素ボンベの操作	27.8	20.9	16.2	32.4	48.6	82	38	7	14	63	16
33	86	放射線暴露の防止	32.9	16.7	7.9	40.0	47.9	119	6	0	16	41	14
34	76	身体侵襲を伴う検査後の安静保持の援助	20.4	30.2	24.8	22.4	47.2	112	29	6	21	29	7
35	77	身体侵襲を伴う検査前、中、後の患者の観察	21.9	30.2	24.6	20.9	45.5	108	29	7	22	26	11
36	51	経皮・外用薬の与薬	27.8	24.6	15.7	28.5	44.2	65	26	6	14	66	10
37	52	直腸内与薬の投与前後の観察	28.0	24.8	18.4	25.6	44	122	23	10	10	27	12
38	56	点滴静脈内注射の輸液の管理	33.7	22.1	8.6	32.4	41	20	69	13	20	86	16
39	80	洗浄・消毒・滅菌の方法の選択	37.6	18.2	7.6	33.4	41	43	19	2	40	46	25
40	79	防護用具(手袋・ゴーグル・ガウン等)の装着	47.7	12.3	8.8	30.0	38.8	105	2	0	17	33	17
41	82	針刺し事故の防止策	50.6	10.1	4.2	31.9	36.1	30	13	0	25	61	39
42	20	廃用性症候群予防のための自動・他動運動	33.7	31.2	17.2	17.4	34.6	89	12	5	15	14	20
43	64	インシュリン製剤を投与されている患者の観察	35.4	28.7	23.1	11.3	34.4	94	14	1	6	13	8
44	74	正確な検査が行えるための患者の準備	30.0	32.4	14.0	20.1	34.1	46	19	2	24	37	17
45	55	中心静脈内栄養をうけている患者の観察	38.1	29.0	17.7	13.8	31.5	79	14	2	9	14	15
46	3	患者の疾患に応じた食事内容の指導	27.3	39.1	18.2	13	31.2	73	9	2	17	7	13
47	48	患者の創傷の観察	45.0	21.9	16.7	14.5	31.2	98	5	2	5	4	8
48	35	酸素吸入療法	37.3	31.9	10.6	18.4	29	45	25	3	7	39	12
49	10	失禁をしている患者のケア	40.5	29.5	16.0	12.8	28.8	78	6	7	6	6	15
50	24	ストレッチャーでの移送	46.7	24.1	15.7	12.0	27.7	70	11	1	6	7	17
51	23	ベッドからストレッチャーへの移乗	45.5	26.5	16.0	11.5	27.5	73	16	1	4	4	14
52	67	意識状態の観察	49.4	21.9	14.5	12.5	27	69	10	4	10	8	10
53	2	患者の状態に合わせた食事介助	32.9	39.1	16.7	10.1	26.8	82	7	2	6	1	13
54	50	経皮・外用薬の投与前後の観察	40.5	31.2	15.5	10.1	25.6	64	6	3	4	9	6
55	13	膀胱留置カテーテルを挿入している患者の管理	41.0	32.9	15.7	9.1	24.8	45	15	4	8	18	12
56	26	入浴の介助	39.8	34.6	18.2	5.9	24.1	63	9	4	11	1	11
57	8	ポータブルトイレでの排泄援助	37.6	38.1	17.4	6.6	24	71	7	6	2	0	16
58	81	感染性廃棄物の取り扱い	61.9	12.3	5.2	18.7	23.9	22	8	1	19	41	17

表VI-8 病院調査 臨地実習で実施可能性の低い技術項目 成人・老年

番号	看護技術項目	A. 学生が実施可能な人数					B. A. で「1人が実施可能」あるいは「実施できない」理由						
		4人以上が可能	2〜3人が可能	1人が可能	実施できない	で1人が可能と実施できないの合計	対象となる患者がいない	患者の安全が脅かされる内容なので学生に実施させられない	患者・家族の承諾が得られない	体制が十分ではない	学生を指導できない	臨床が学生に許可していない	その他の理由
59	22	体動制限による苦痛の緩和	38.8	35.4	13.0	10.1	23.1	53	12	1	9	5	13
60	7	患者に合わせた便器・尿器を選択した排泄援助	43.5	34.4	15	6.6	21.6	60	4	10	5	0	10
61	34	輸液ライン等が入っている臥床患者の寝衣交換	46.7	31.2	13.8	7.1	20.9	32	31	3	14	8	5
62	9	おむつ交換	49.1	30.0	13.3	7.1	20.4	56	5	4	5	2	12
63	49	経口薬(バツカル錠・内服薬・舌下錠)服薬後の観察	53.1	24.8	8.1	12.0	20.1	44	11	0	4	12	7
64	62	抗生物質を投与されている患者の観察	44.7	32.7	11.5	8.6	20.1	33	14	2	9	20	8
65	31	臥床患者の洗髪	44.2	35.6	13.0	5.9	18.9	52	5	0	10	2	5
66	45	褥創予防のためのケア	50.9	29.2	13.8	4.7	18.5	44	8	2	9	8	8
67	44	末梢循環を促進する援助(部分浴・巻法・マッサージ)	47.7	32.9	13.5	4.2	17.7	45	5	0	5	3	3
68	21	目的に応じた安静保持の援助	48.6	34.2	9.3	6.9	16.2	39	7	1	5	2	7
69	85	患者を誤認しないための防止策	66.6	15.2	3.9	11.8	15.7	13	6	1	14	19	10
70	83	患者の機能や行動特性に合わせた転倒・転落・外傷予防	59.5	24.1	8.8	5.7	14.5	19	11	1	12	10	9
71	33	輸液ライン等が入っていない臥床患者の寝衣交換	61.9	23.6	7.6	5.4	13	34	2	0	4	0	5
72	54	点滴静脈内注射をうけている患者の観察	56.3	29.5	8.4	4.2	12.6	14	17	2	8	9	7
73	32	口腔ケア	59.5	27.3	7.9	3.9	11.8	28	8	0	4	1	5
74	16	臥床患者の体位変換	61.2	26.5	9.8	1.7	11.5	32	5	0	1	0	4
75	17	ベッドから車椅子への移乗	54.8	33.7	7.6	2.7	10.3	22	11	0	2	2	5
76	1	臥床患者のリネン交換	71.3	18.2	6.6	2.9	9.5	19	6	0	6	2	9
77	69	身体計測	77.1	12.8	5.2	3.7	8.9	24	1	0	2	0	5
78	37	患者の状態に合わせた温巻法・冷巻法	59.0	31.2	6.4	2.0	8.4	21	2	0	1	1	3
79	30	臥床患者の清拭	67.3	22.9	7.1	0.7	7.8	14	5	1	4	1	6
80	78	スタンダード・プリコーション(標準予防策)に基づく手洗い	80.6	10.1	2.7	4.9	7.6	11	2	1	10	3	1
81	19	歩行・移動介助	64.9	27.0	6.1	1.2	7.3	17	4	0	3	0	2
82	28	陰部の清潔保持	65.4	25.6	6.1	1.0	7.1	15	1	8	2	0	5
83	18	車椅子移送	69.3	24.1	4.9	1.0	5.9	11	3	0	2	1	4
84	27	患者の状態に合わせた足浴・手浴	68.1	25.6	4.2	0.2	4.4	11	0	0	2	0	3
85	68	バイタルサインの測定	91.6	4.9	2.2	0.0	2.2	0	2	1	2	0	1