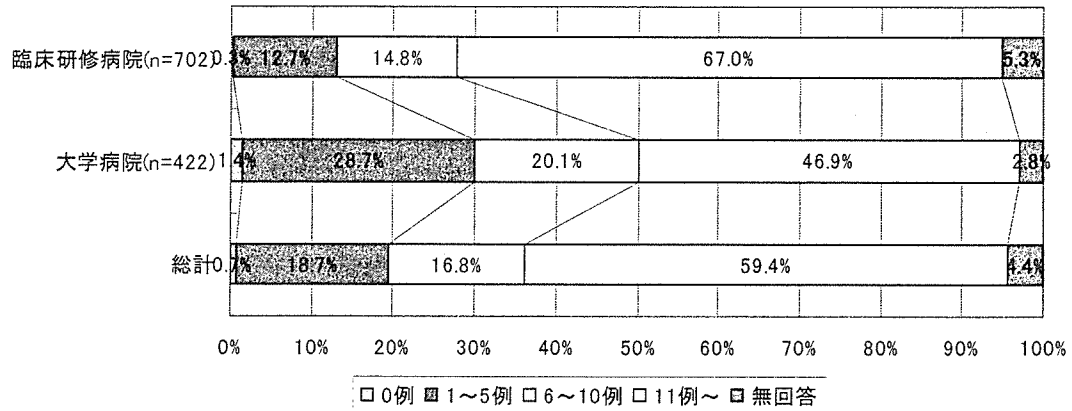
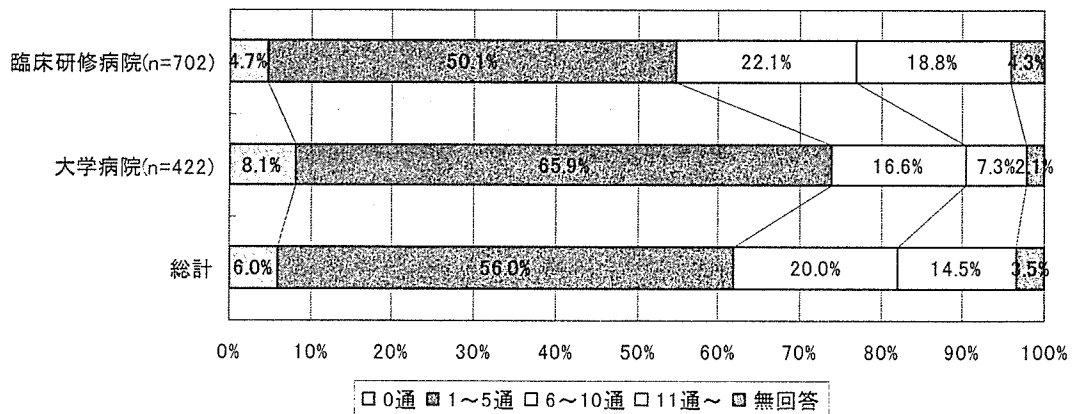


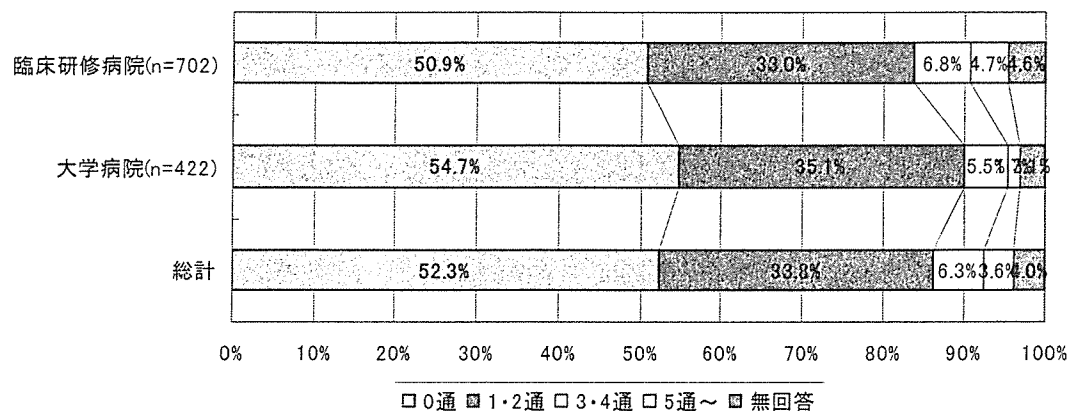
2年の研修期間中、入院患者あるいは外来患者の経験症例数
【老年症候群(誤嚥、転倒、失禁、褥瘡)】



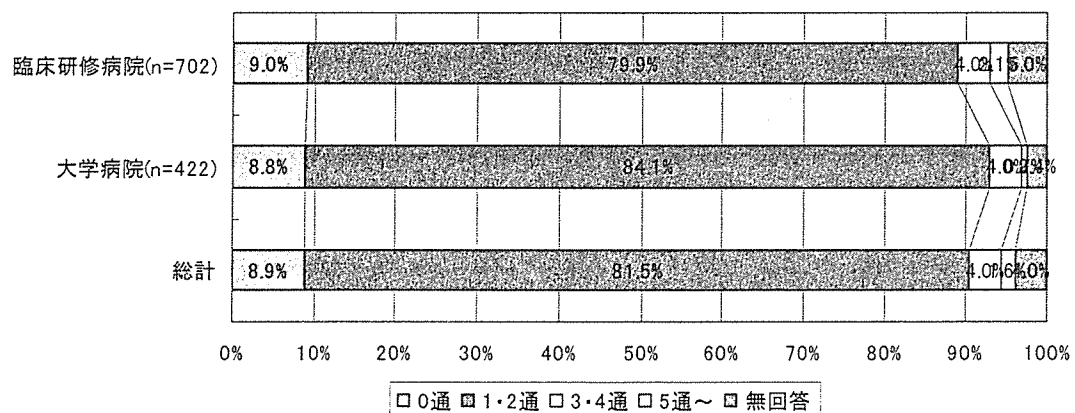
2年の研修期間中、入院患者あるいは外来患者の経験症例数
【死亡診断書】



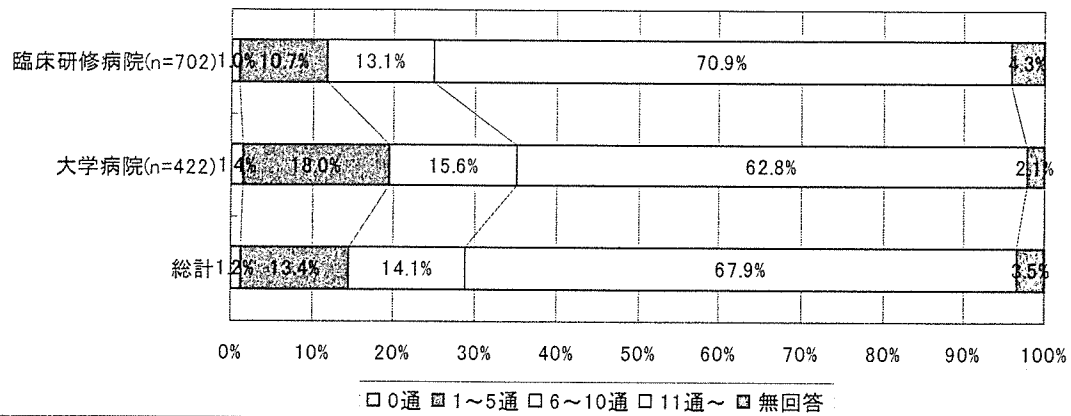
2年の研修期間中、入院患者あるいは外来患者の経験症例数
【死体検案書】



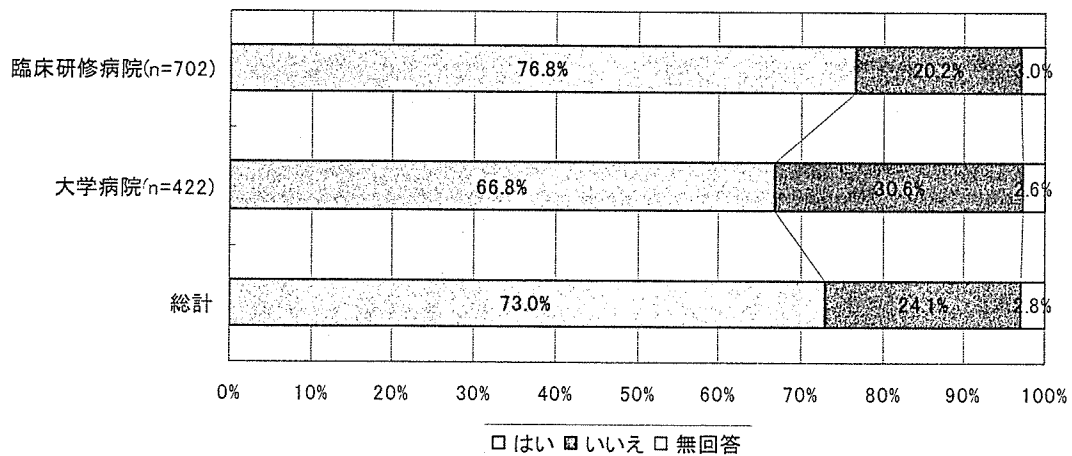
2年の研修期間中、入院患者あるいは外来患者の経験症例数
【CPCLレポート(剖検報告)】



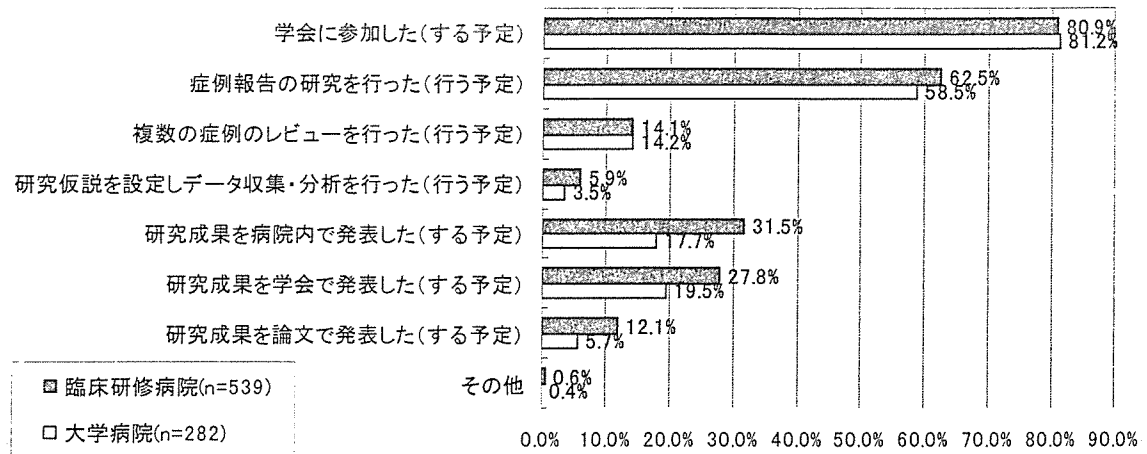
2年の研修期間中、入院患者あるいは外来患者の経験症例数
【紹介状】



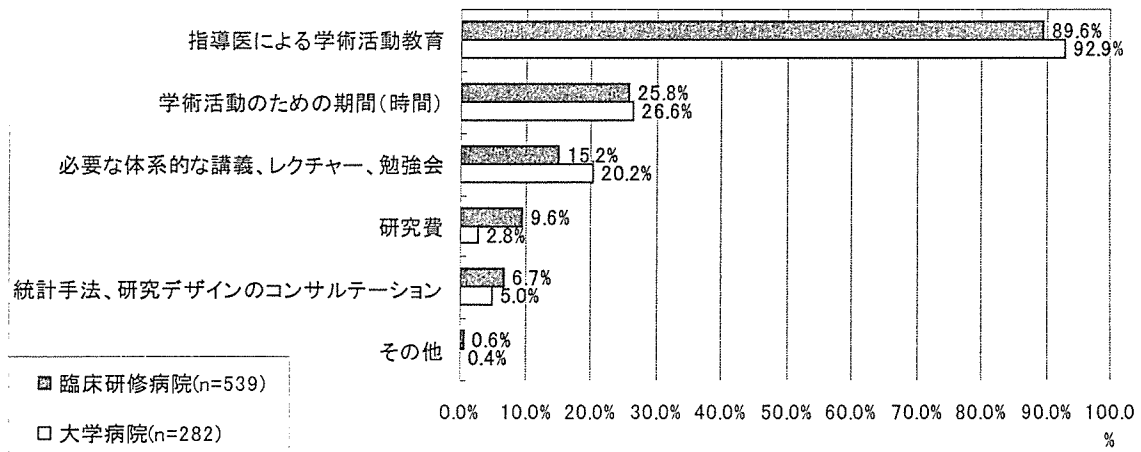
研修中に学術活動を行ったか



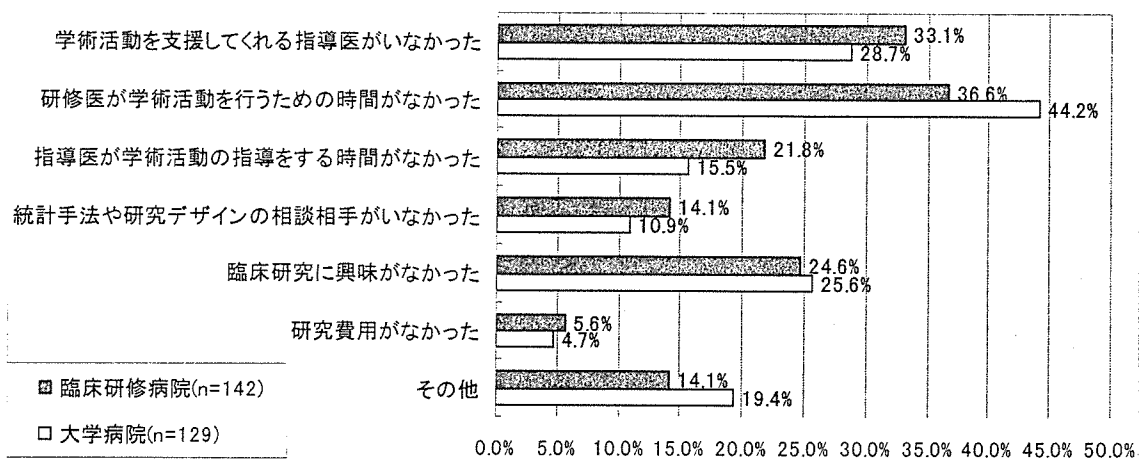
学術活動の内容 (問23 はい)(複数回答)



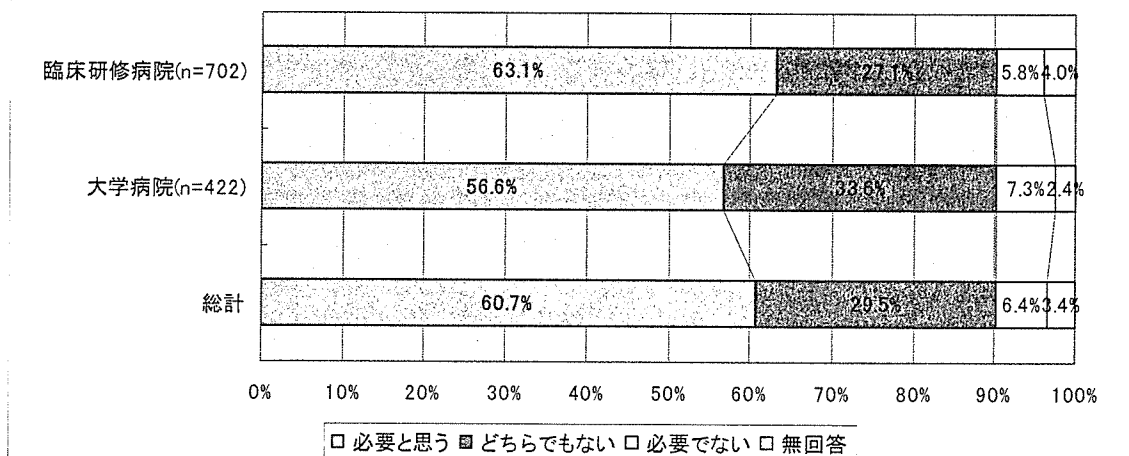
利用可能であった教育支援 (問23 はい)(複数回答)



学術活動を行わなかった理由 (問23 いいえ)(複数回答)



研修中の学術活動は必要か



5. 病院分結果

1) 回答の概況

(1)病院の形態

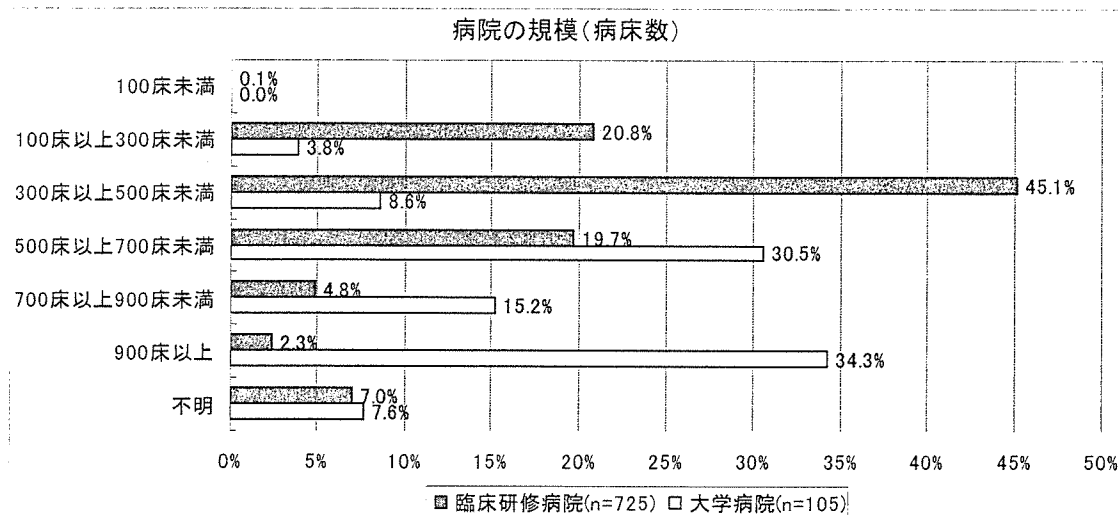
形態	人数	割合 (%)
臨床研修病院	725	87.3%
大学病院	105	12.7%
全体	830	100.0

(2)臨床研修病院の形態

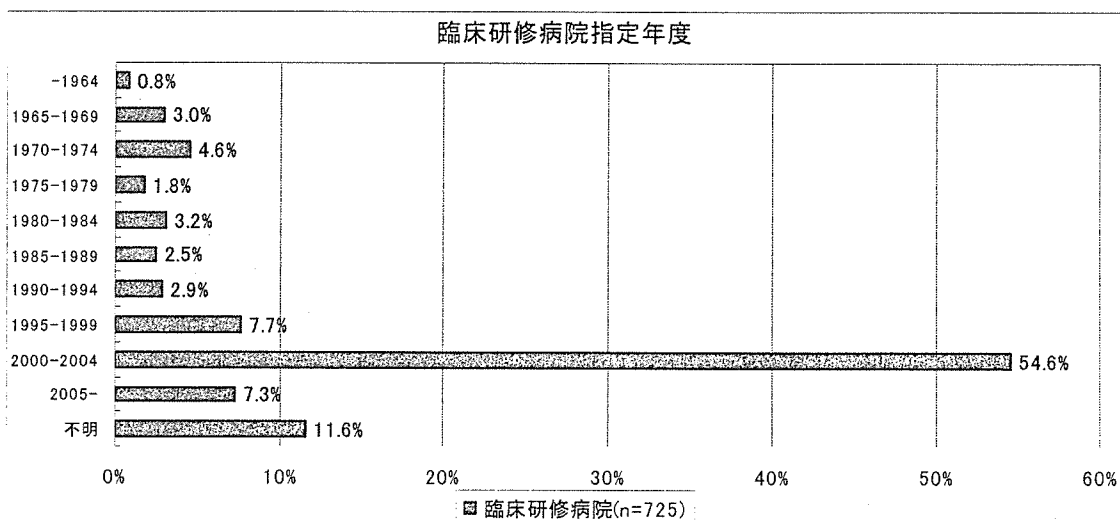
形態	人数	割合 (%)
単独型	152	21.0
管理型	521	71.9
不明	52	7.2
全体	725	100.0

2) 質問項目の回答集計結果

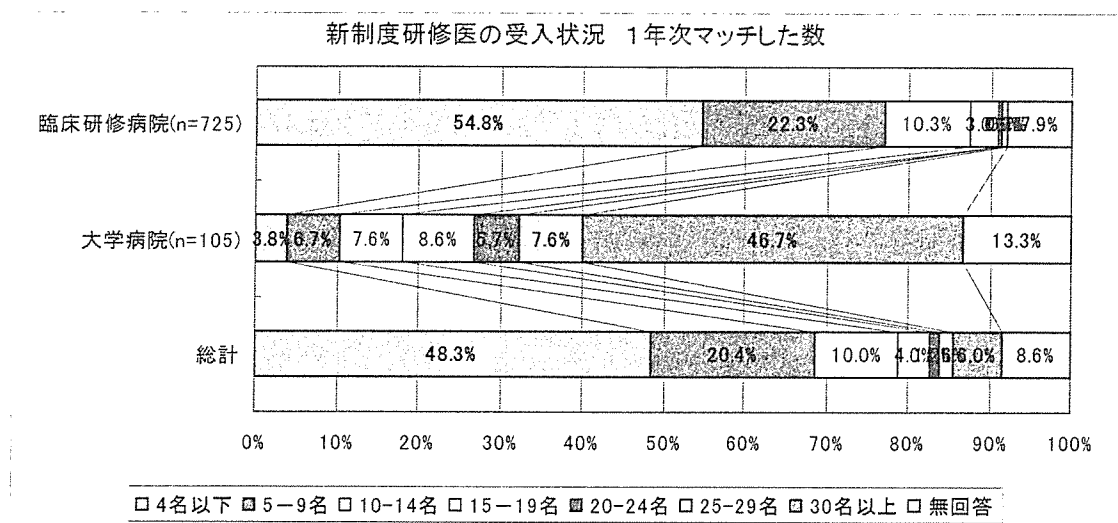
問6 病院の規模 (病床数)



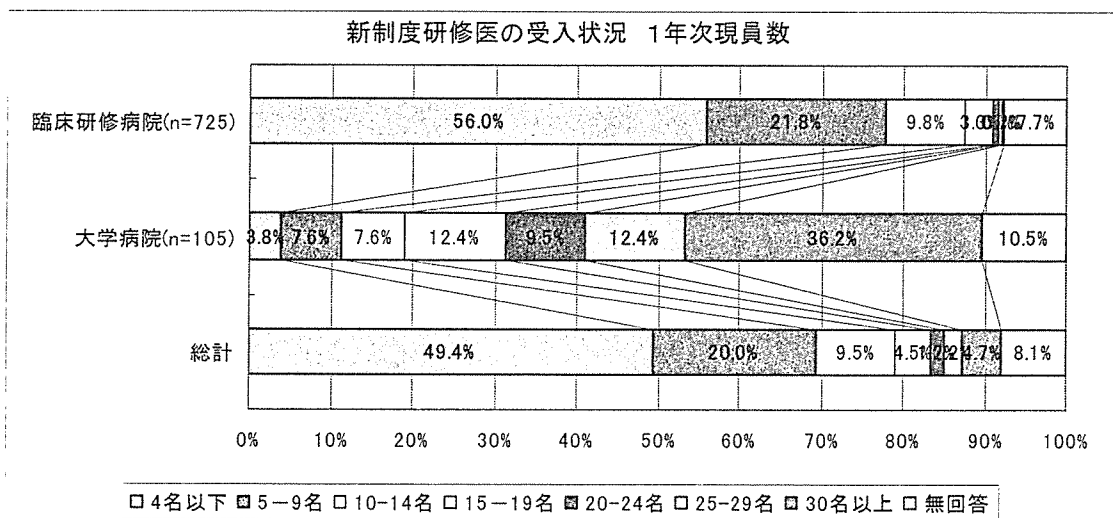
問7 臨床研修病院指定年度



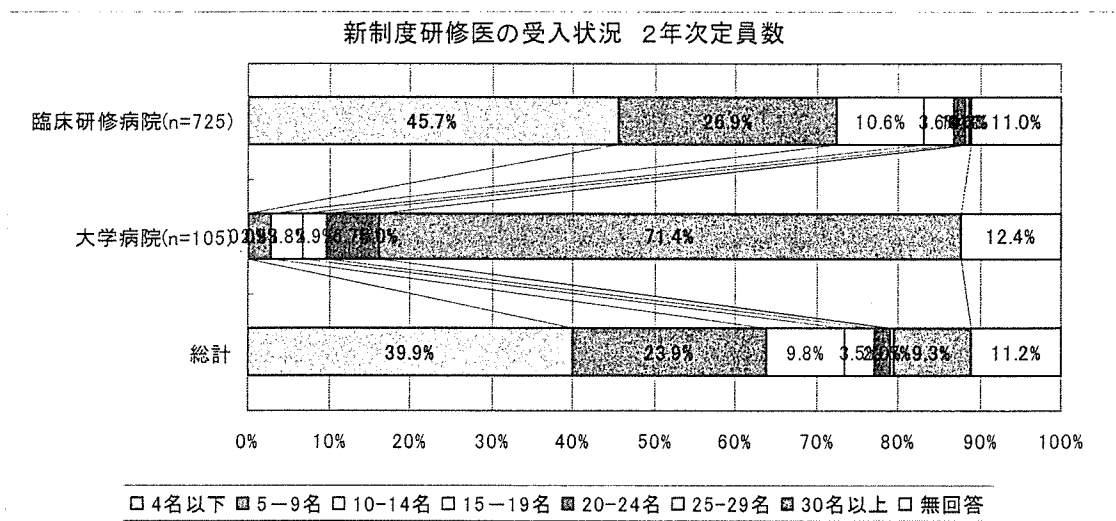
問 8 新制度研修医の受入状況 1年次マッチした数



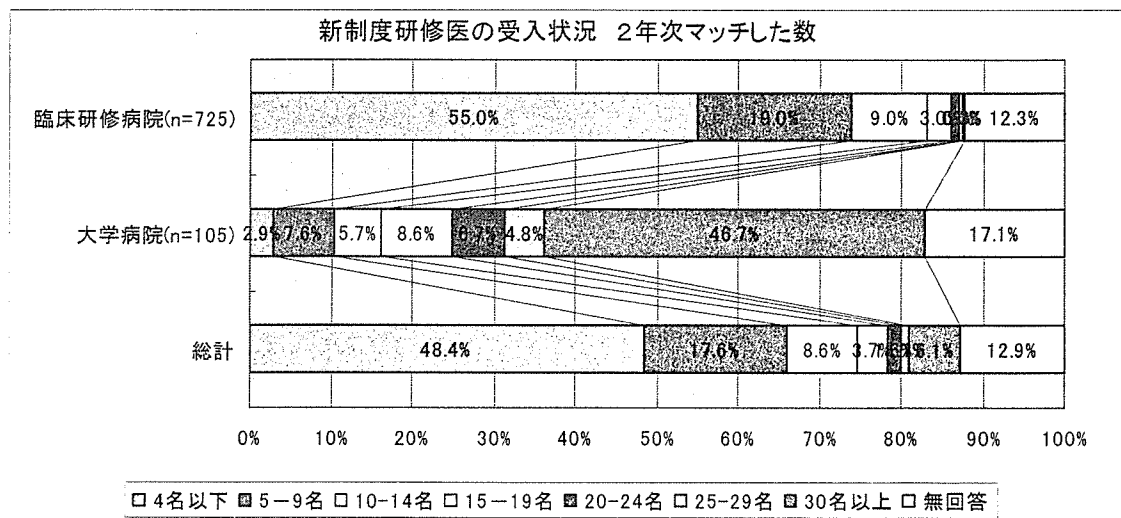
問 8 新制度研修医の受入状況 1年次現員数



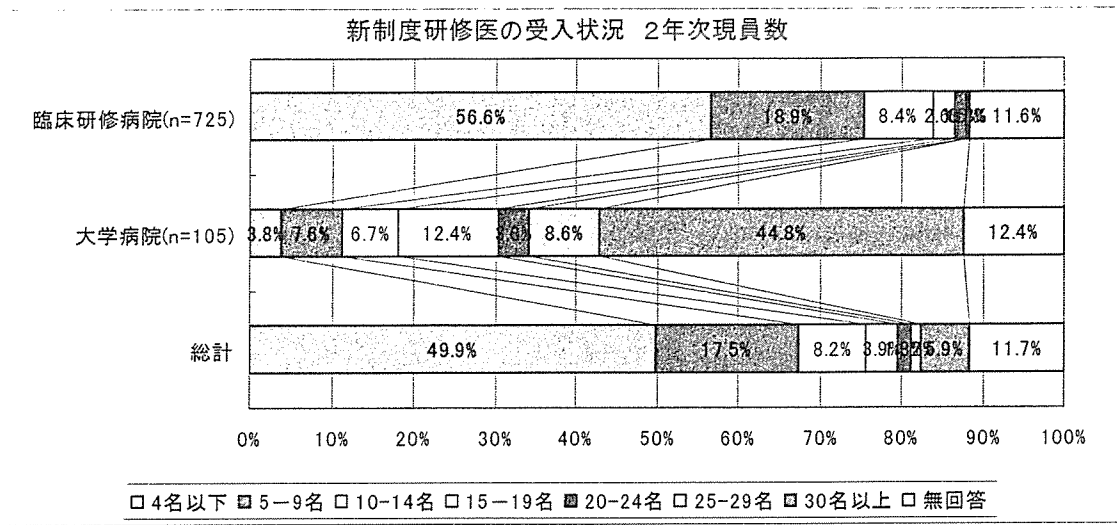
問 8 新制度研修医の受入状況 2年次定員数



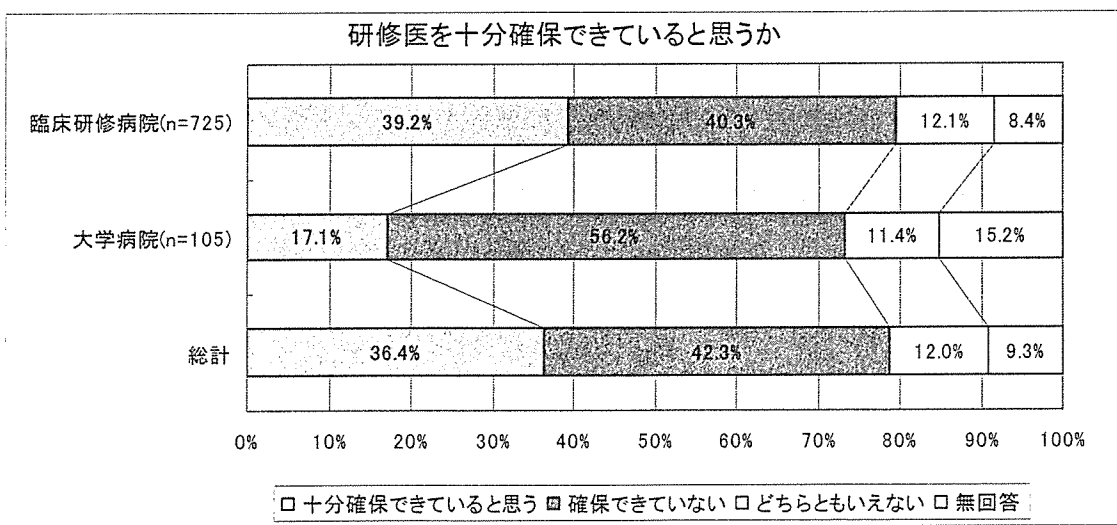
問 8 新制度研修医の受入状況 2年次マッチした数



問 8 新制度研修医の受入状況 2年次現員数

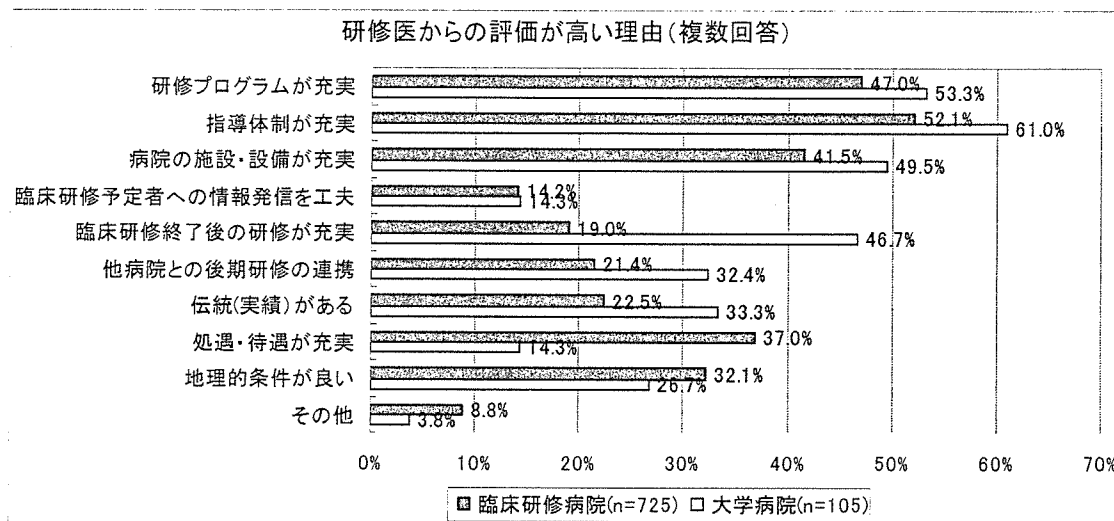


問 8-1 研修医を十分確保できていると思うか



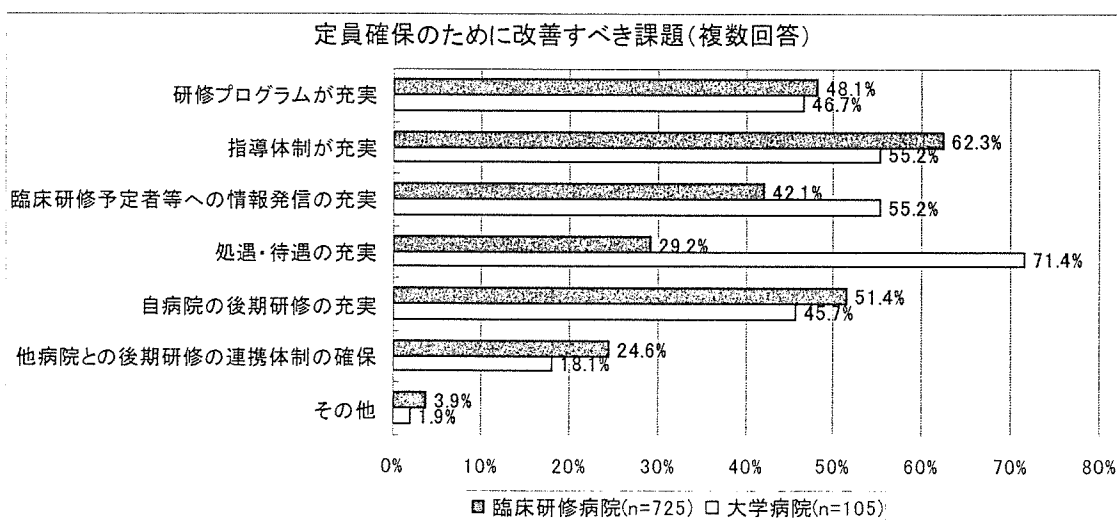
問 8 - 2 研修医からの評価が高い理由（複数回答）

研修医からの評価が高い理由として、臨床研修病院においては「指導体制が充実」（52.1%）、「研修プログラムが充実」（47.0%）、「病院の施設・設備が充実」（41.5%）が、大学病院においては「指導体制が充実」（61.0%）等が多く挙げられた。

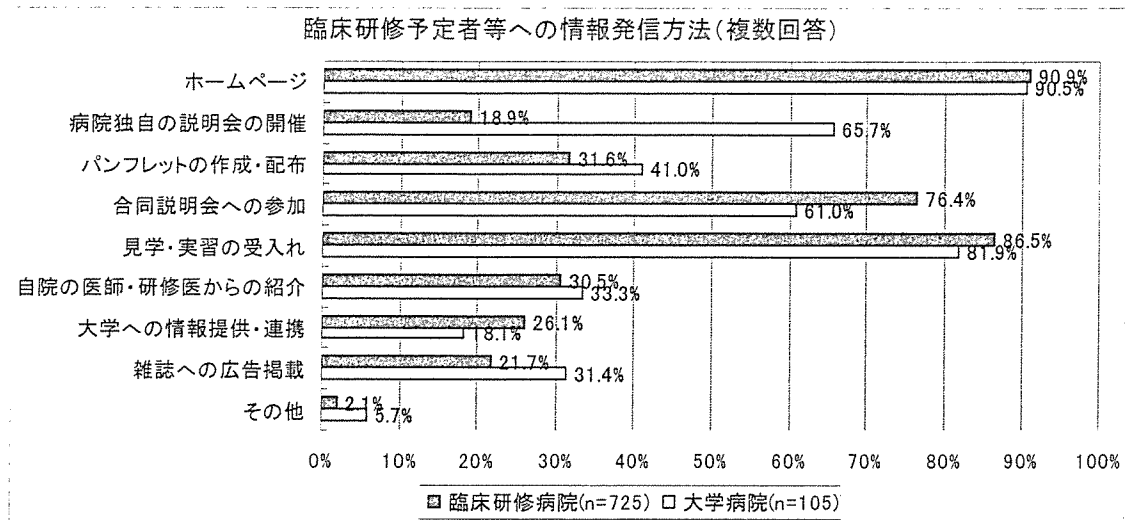


問 8 - 3 定員確保のために改善すべき課題（複数回答）

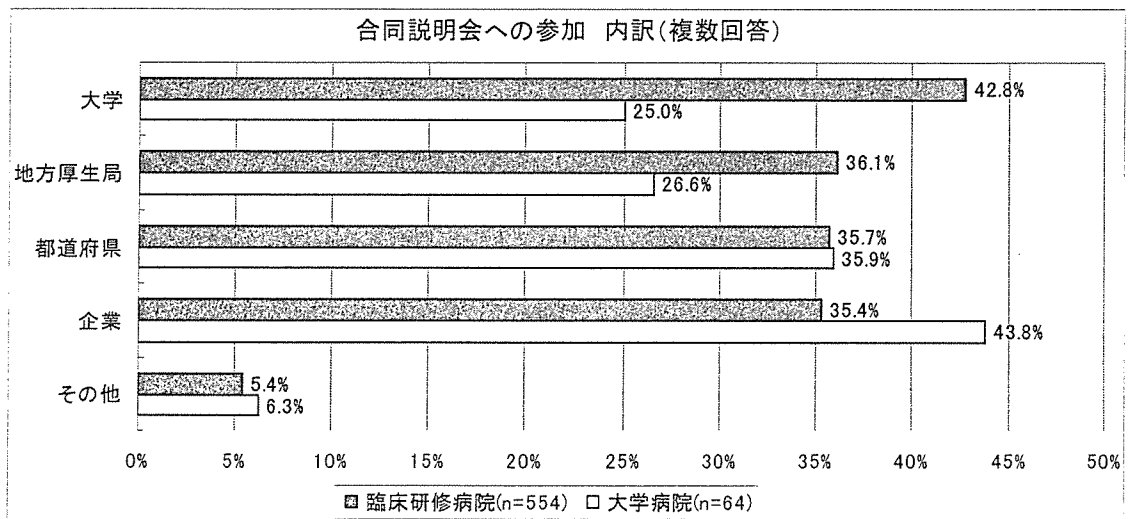
定員確保のために改善すべき課題として、臨床研修病院においては「指導体制が充実」（62.3%）、「自病院の後期研修の充実」（51.4%）等が、大学病院においては「処遇・待遇の充実」（71.4%）、「臨床研修予定者等への情報発信の充実」（55.2%）等が多く挙げられた。



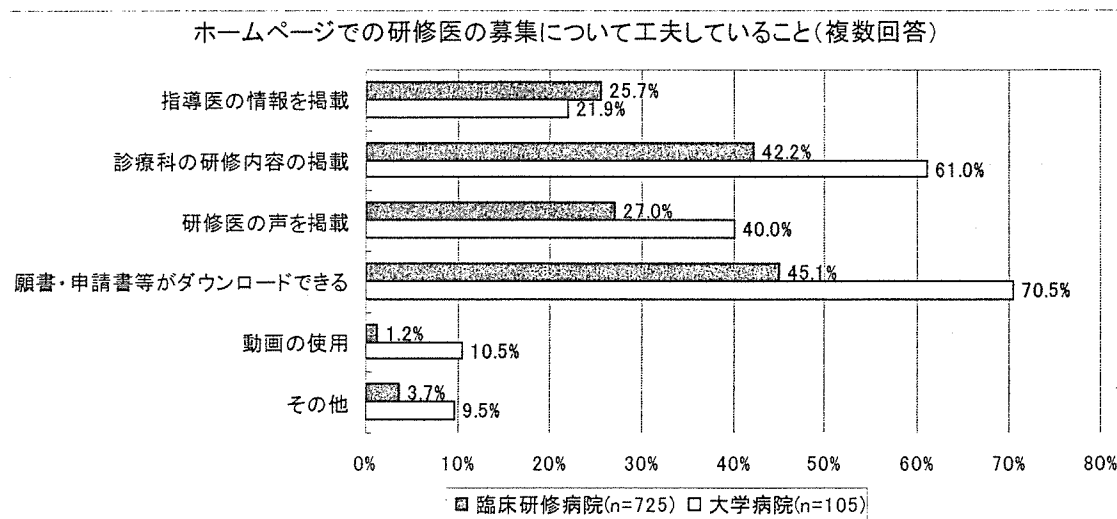
問9 臨床研修予定者等への情報発信方法（複数回答）



問9 合同説明会への参加 内訳（複数回答）

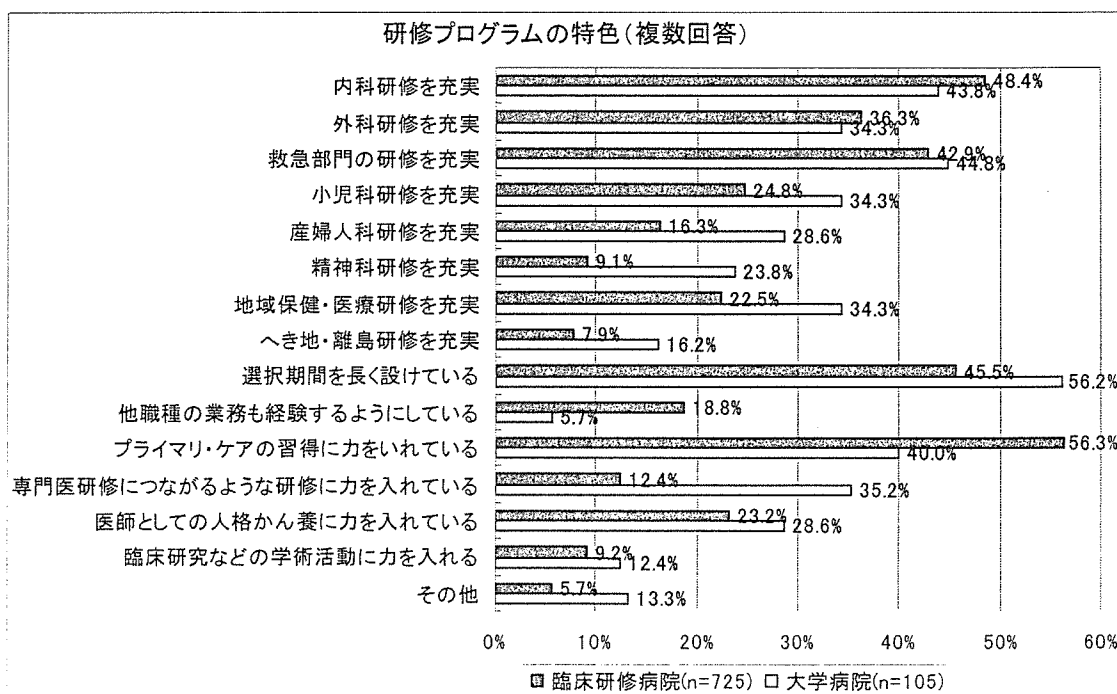


問9-1 ホームページでの研修医の募集について工夫していること（複数回答）

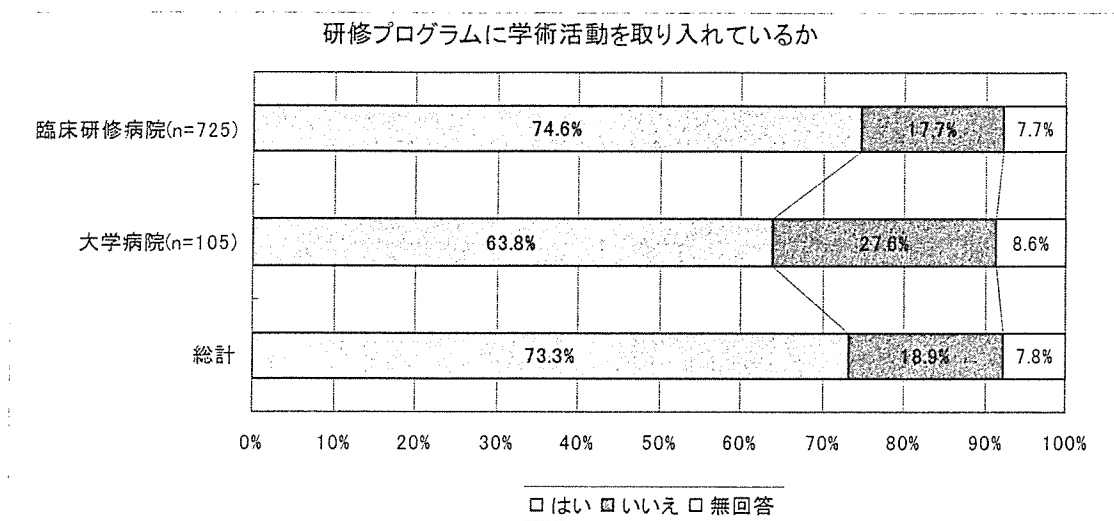


問10 研修プログラムの特色（複数回答）

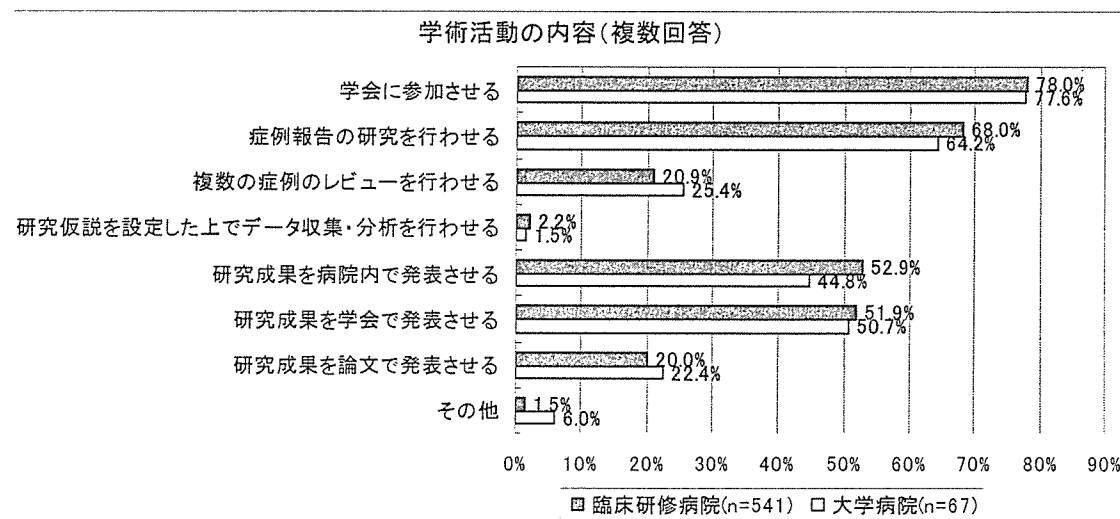
研修プログラムの特色として挙げられたのは、臨床研修病院では「プライマリ・ケアの習得に力をいれている」「内科研修を充実」等が、大学病院では「選択期間を長く設けている」「救急部門の研修を充実」等が挙げられている。



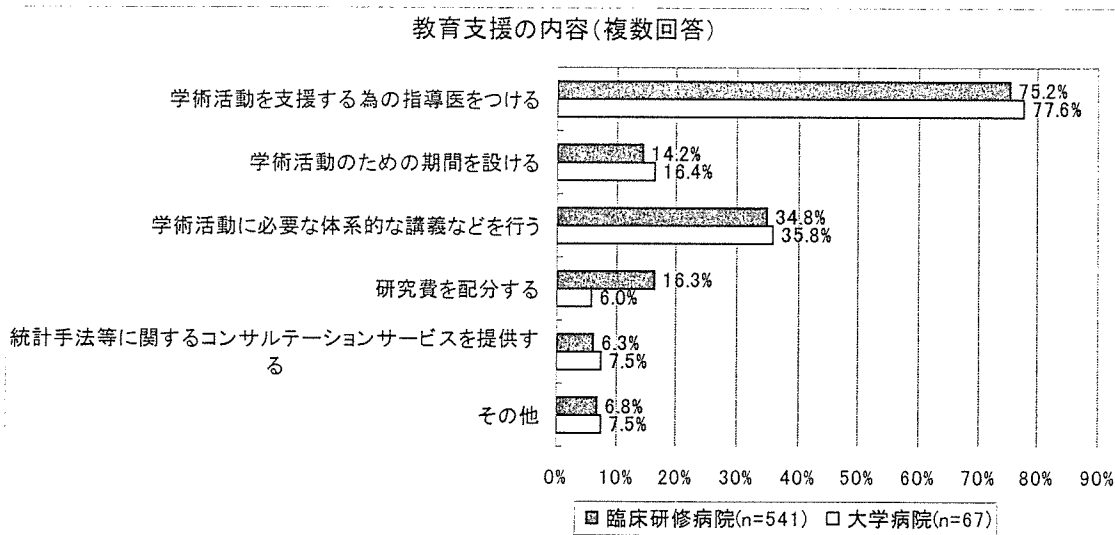
問10-1 研修プログラムに学術活動を取り入れているか



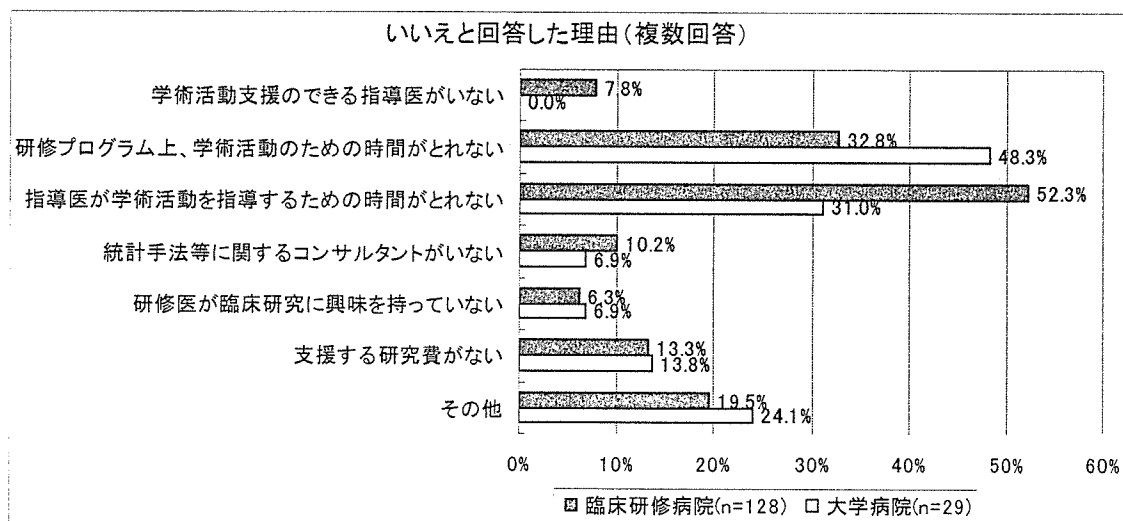
問10-2 学術活動の内容 (問10-1 はい) (複数回答)



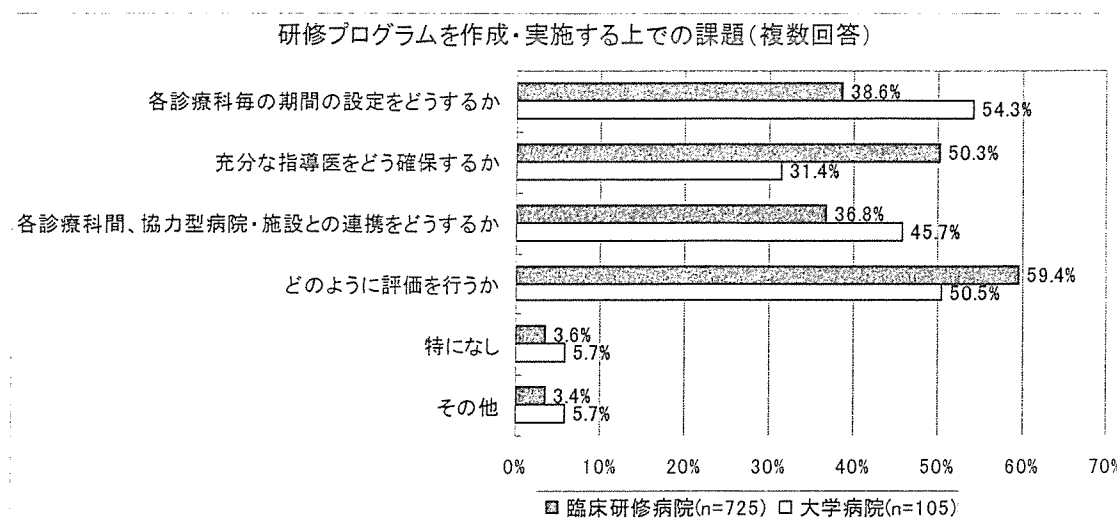
問10-3 教育支援の内容 (問10-1 はい) (複数回答)



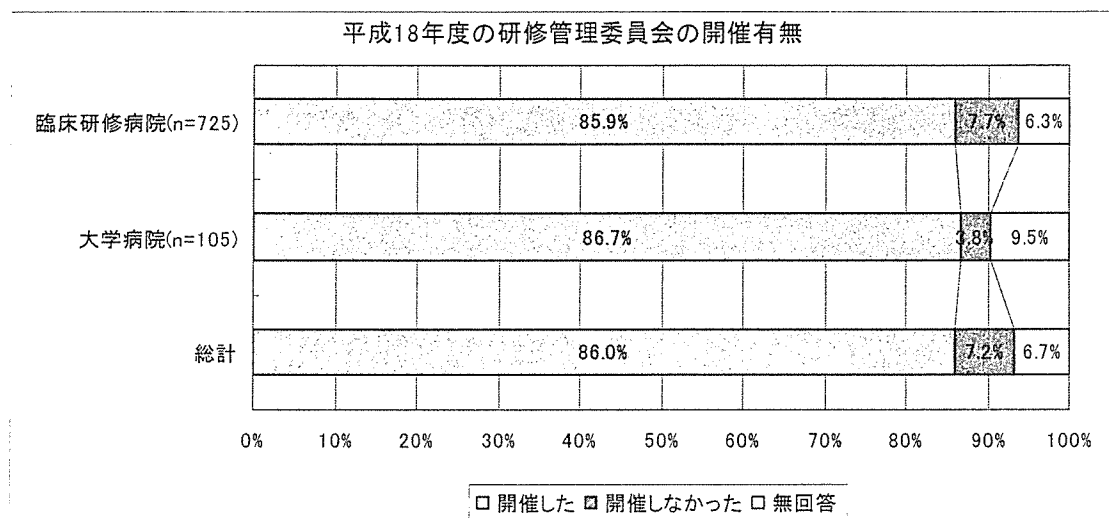
問10-4 理由 (問10-1 いいえ) (複数回答)



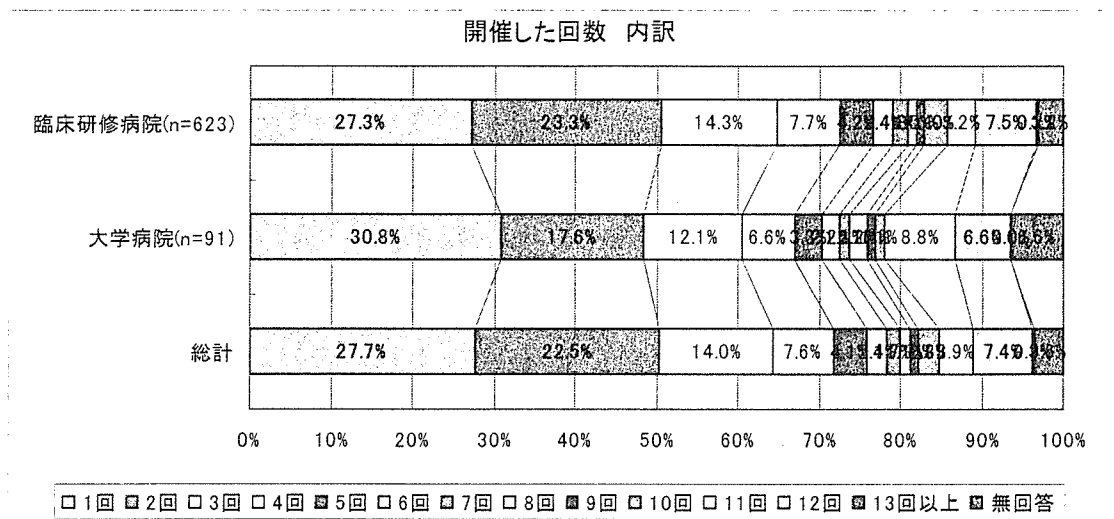
問 1 1 研修プログラムを作成・実施する上での課題（複数回答）



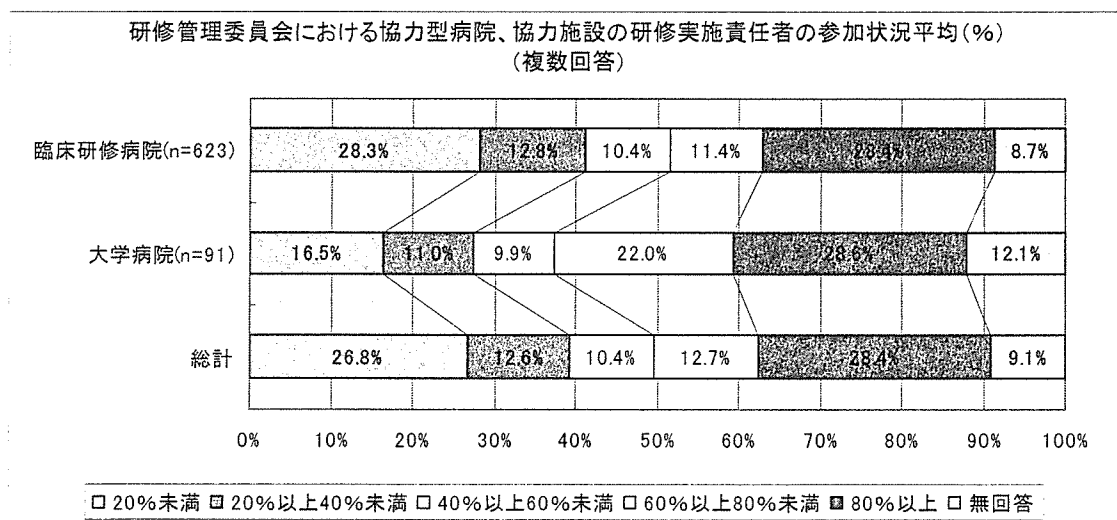
問 1 2 平成 18 年度の研修管理委員会の開催有無



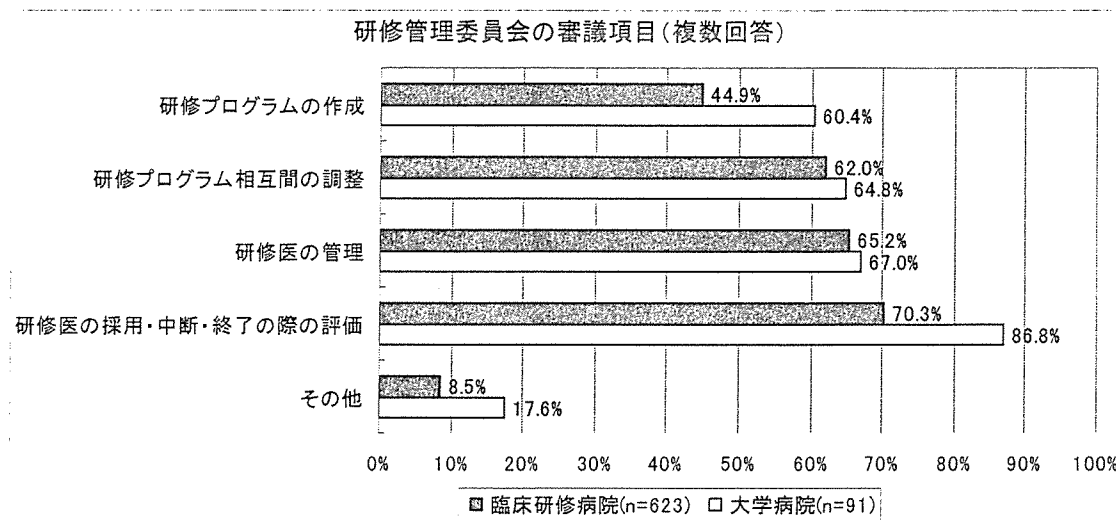
問 1 2 開催した回数 内訳



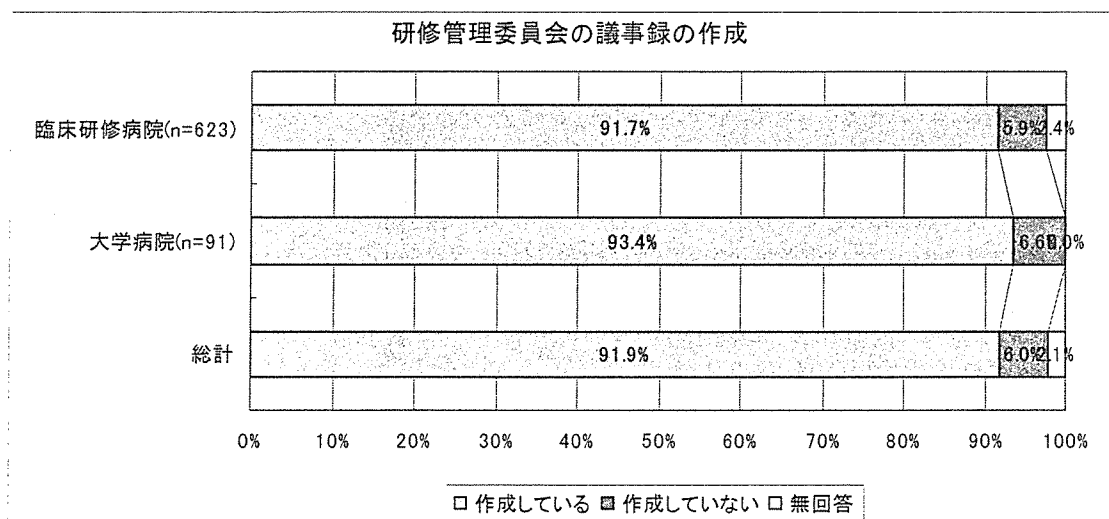
問 1 2 - 1 研修管理委員会における協力型病院、協力施設の研修実施責任者の参加状況平均 (%) (問 1 2 開催した) (複数回答)



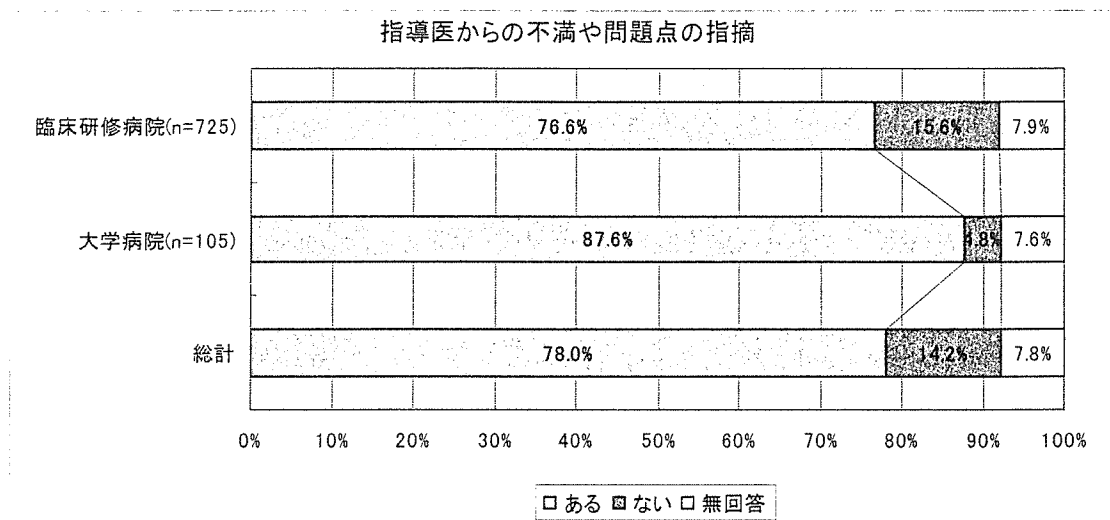
問 1 2 - 2 研修管理委員会の審議項目 (問 1 2 開催した) (複数回答)



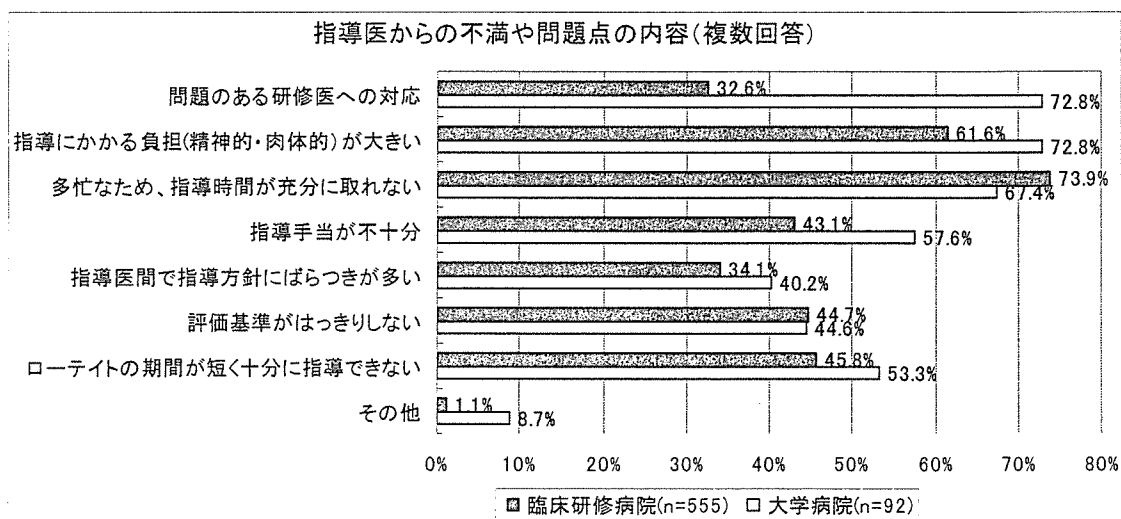
問 1 2 - 3 研修管理委員会の議事録の作成 (問 1 2 開催した)



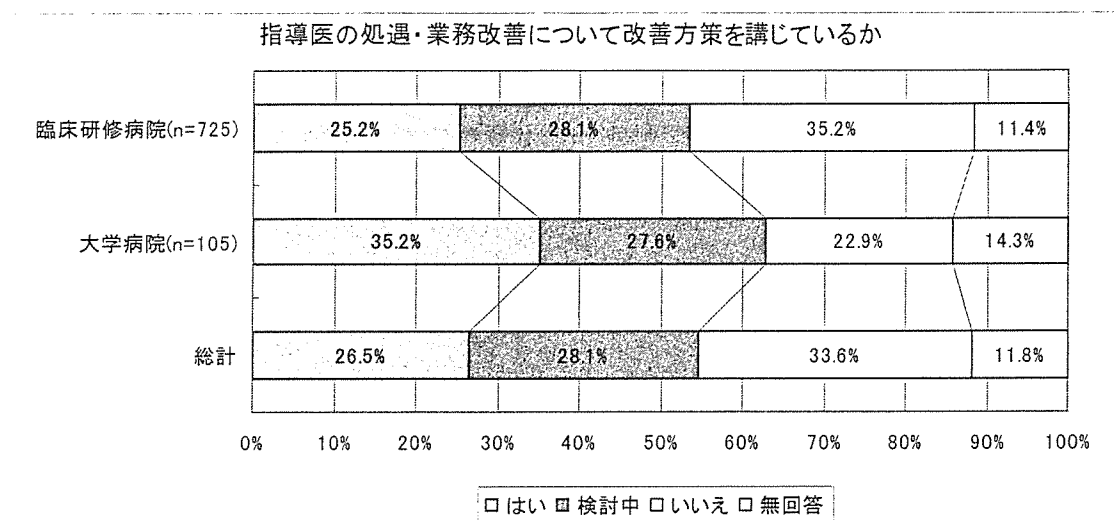
問 1 3 指導医からの不満や問題点の指摘



問 1 3 - 1 指導医からの不満や問題点の内容 (問 1 3 ある) (複数回答)



問14 指導医の処遇・業務改善について改善方を講じているか



問14-1 指導医の処遇・業務についての改善方策 (問14 はい or 検討中) (複数回答)

