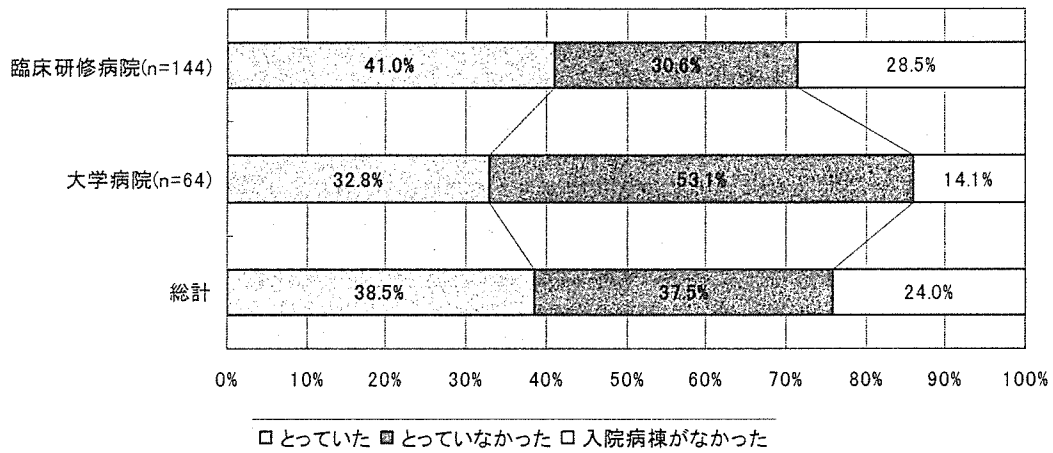
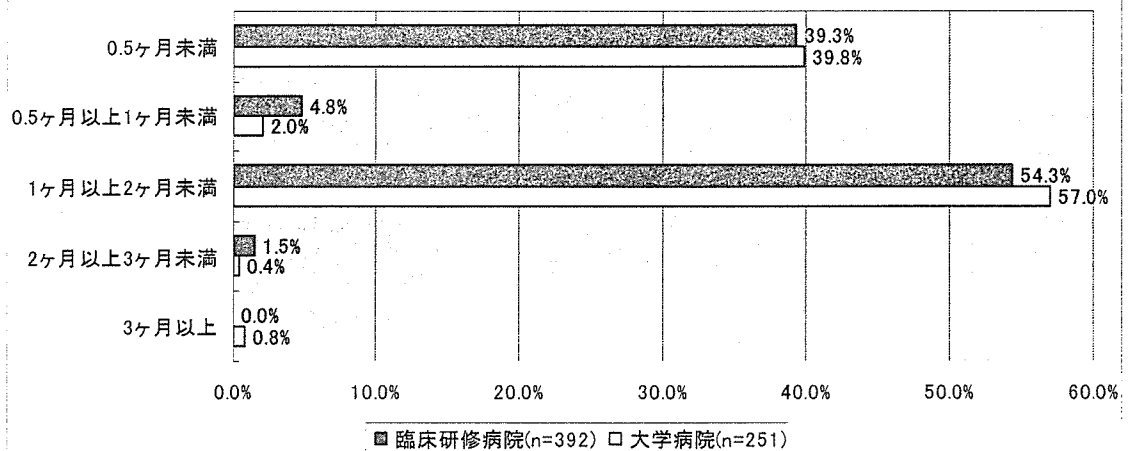


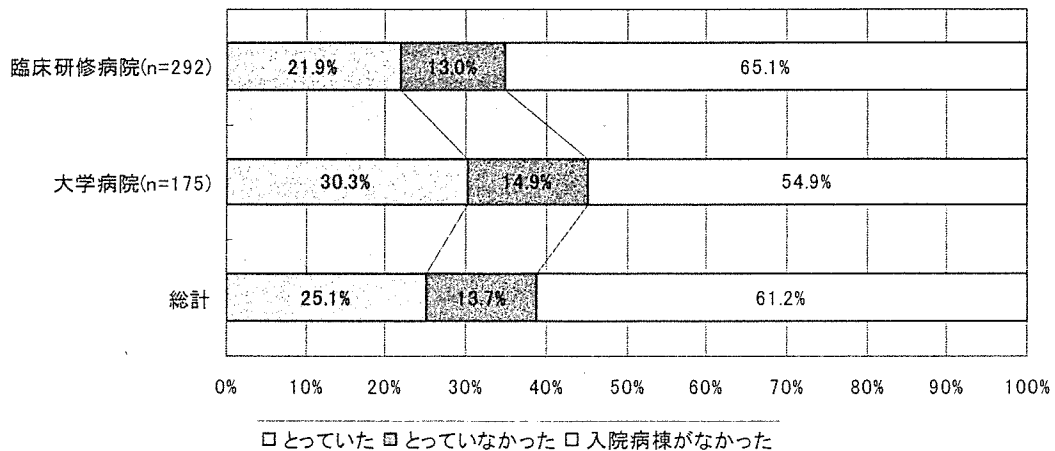
診療科別の交代制【緩和ケア部門】



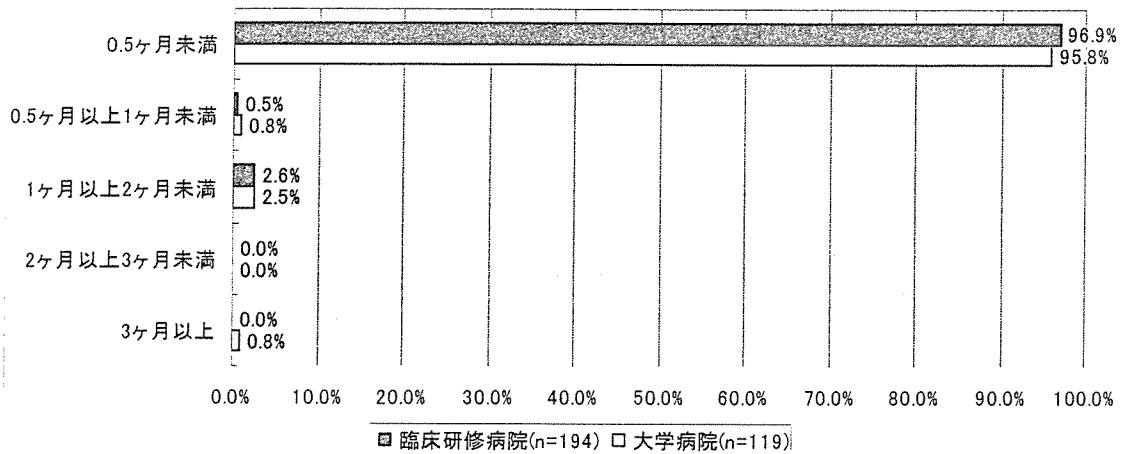
診療科別の研修期間【医療行政】



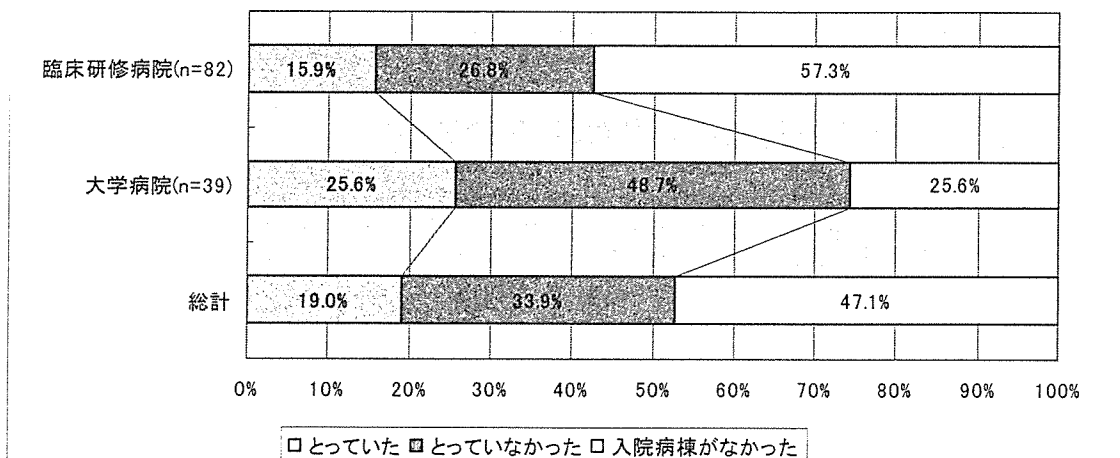
診療科別の交代制【医療行政】



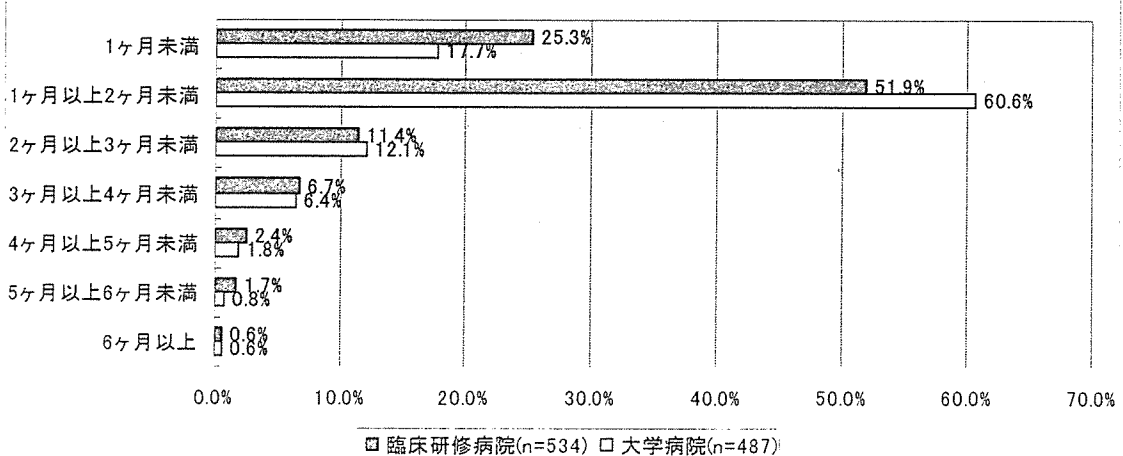
診療科別の研修期間【基礎系】



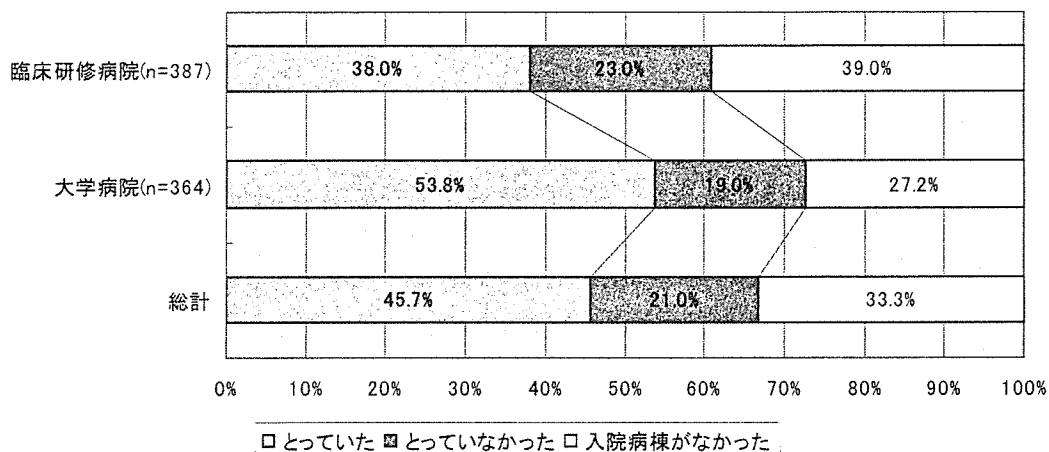
診療科別の交代制【基礎系】



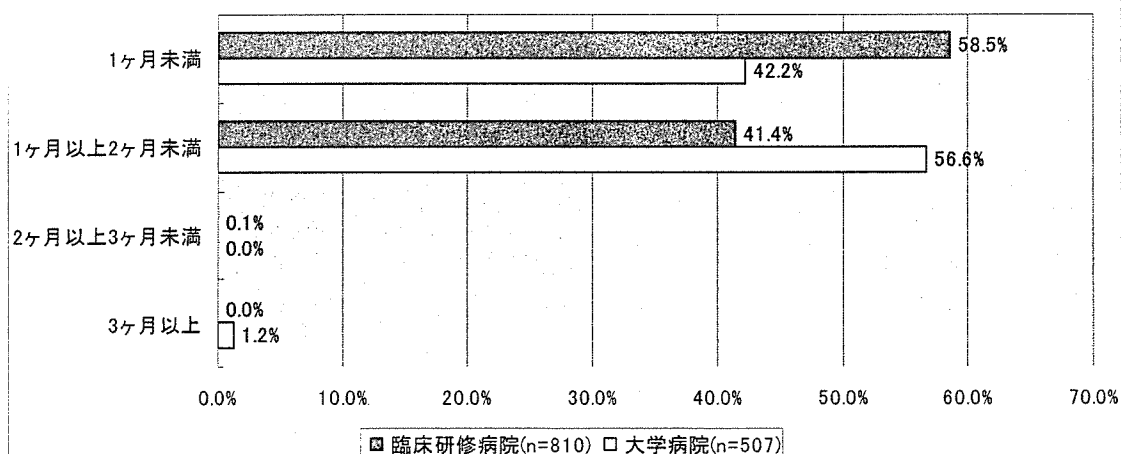
診療科別の研修期間【その他】



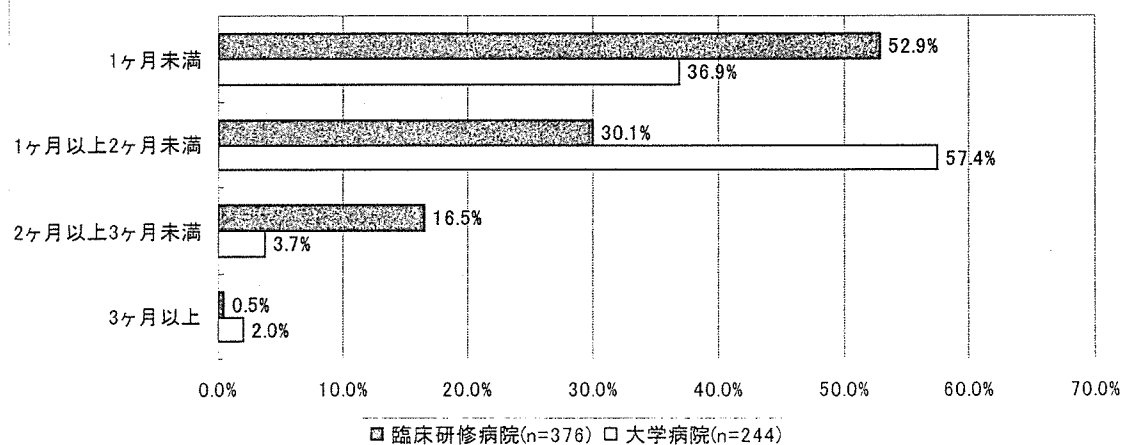
診療科別の交代制【その他】



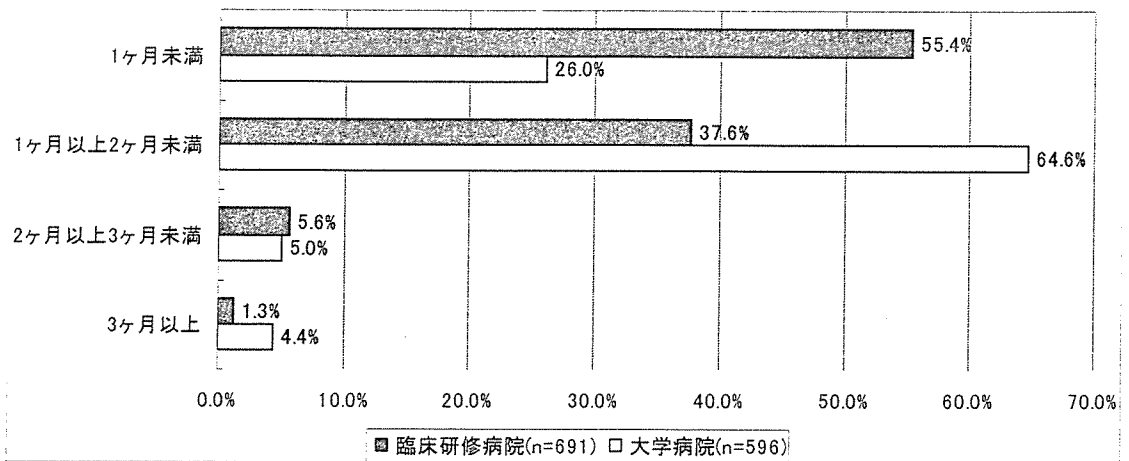
「地域保健・医療」の研修期間【保健所】



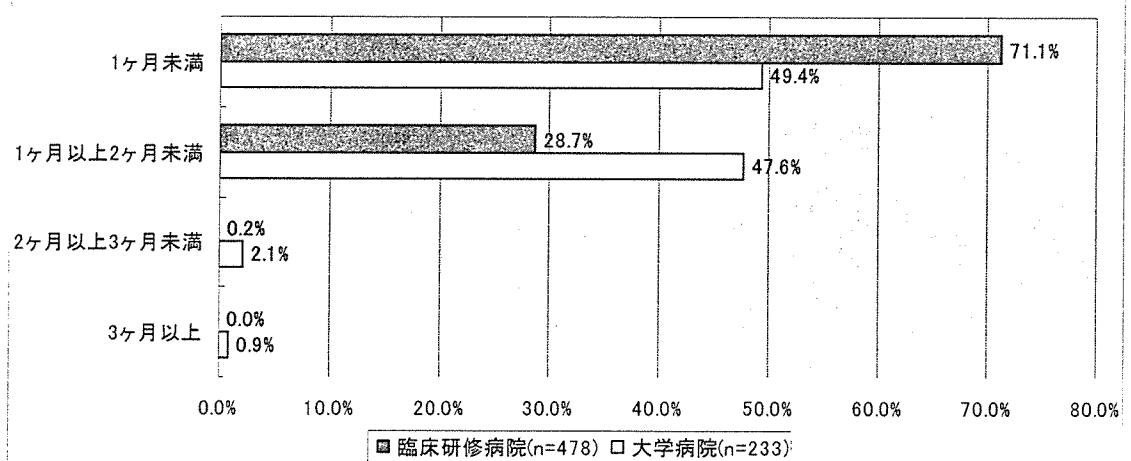
「地域保健・医療」の研修期間【へき地・離島診療所】



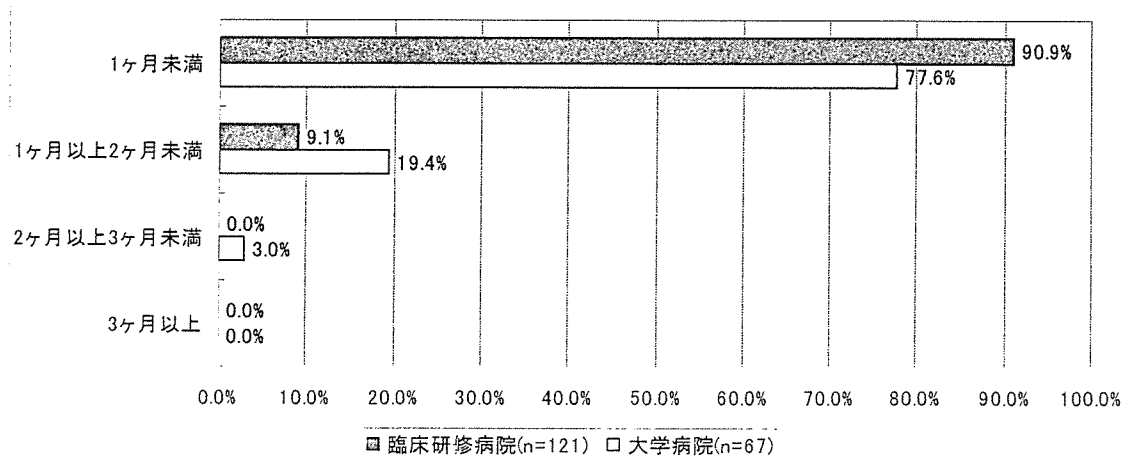
「地域保健・医療」の研修期間【中小病院・診療所】



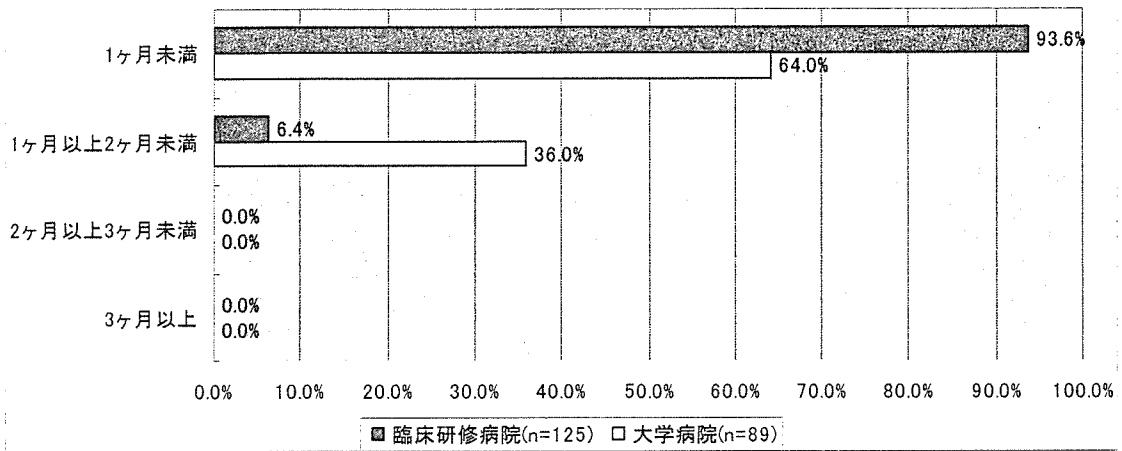
「地域保健・医療」の研修期間【介護老人保健施設】



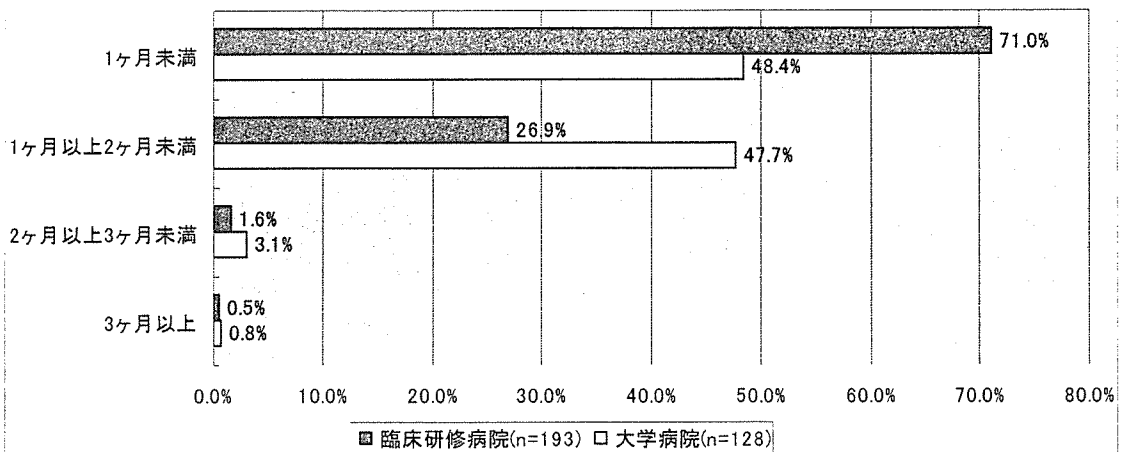
「地域保健・医療」の研修期間【社会福祉施設】



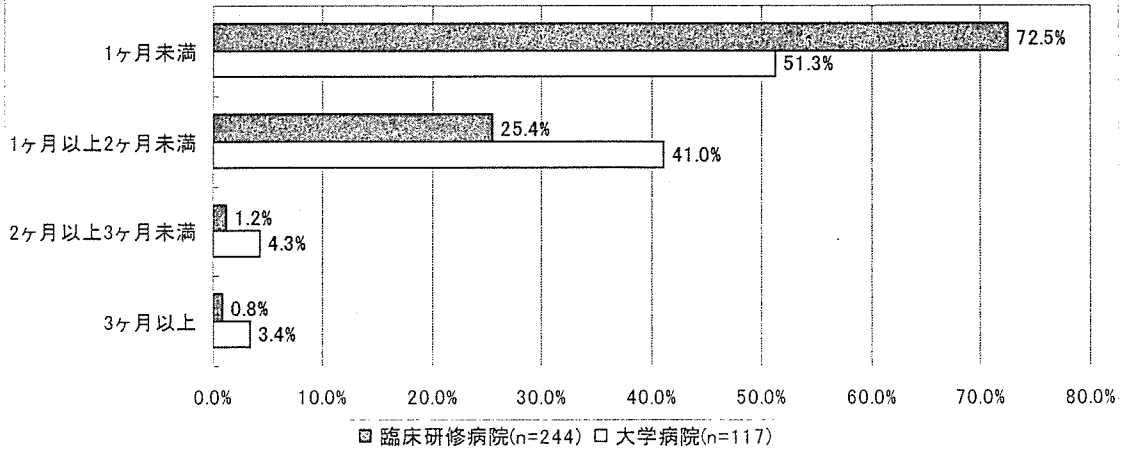
「地域保健・医療」の研修期間【赤十字社血液センター】



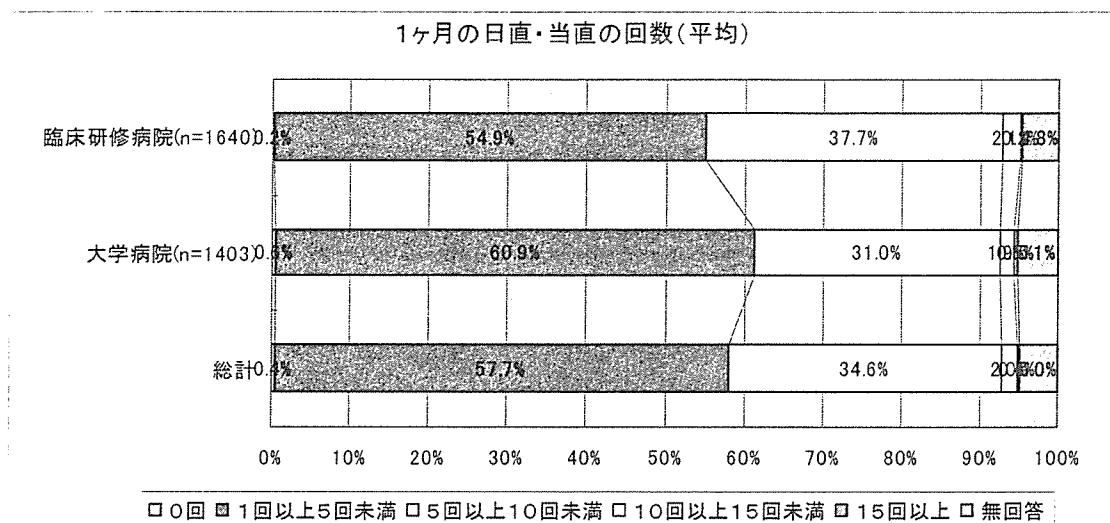
「地域保健・医療」の研修期間【各種検診・検診の実施施設】



「地域保健・医療」の研修期間【その他】



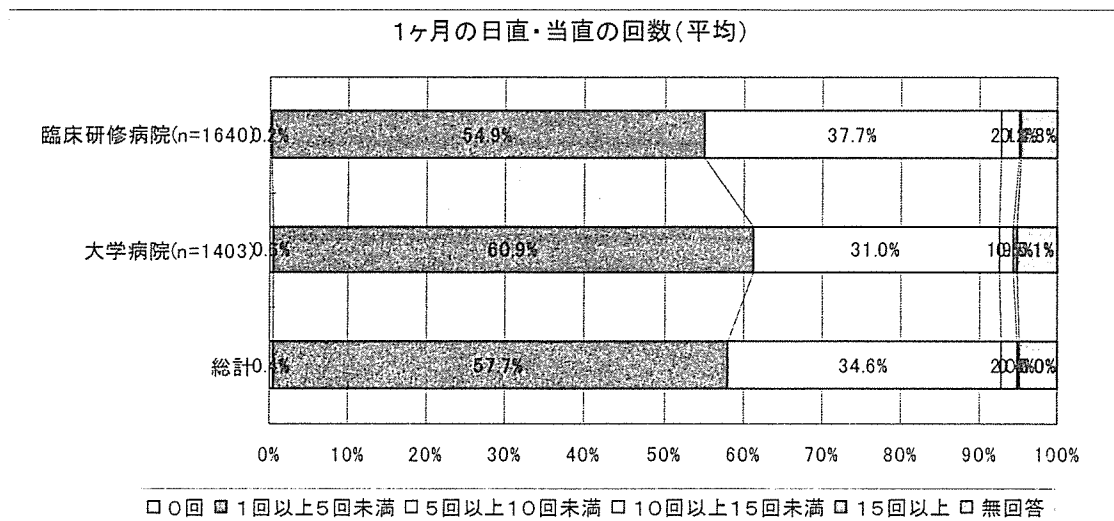
問5 1ヶ月の日直・当直の回数（複数回答）



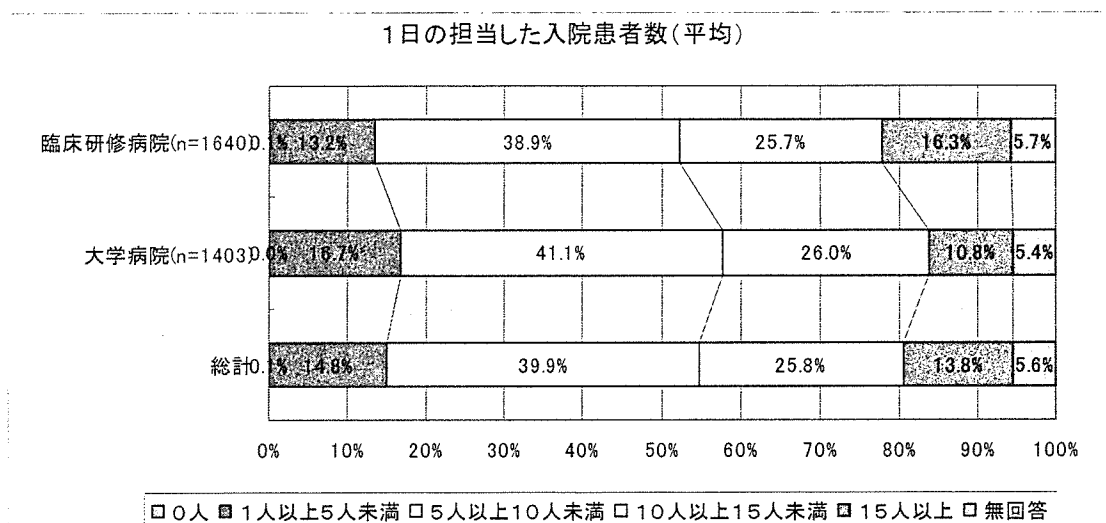
(7) 研修医の業務について（問5～問6）

問5～問6では、研修医の業務について尋ねた。

問5 1ヶ月の日直・当直の回数（平均）



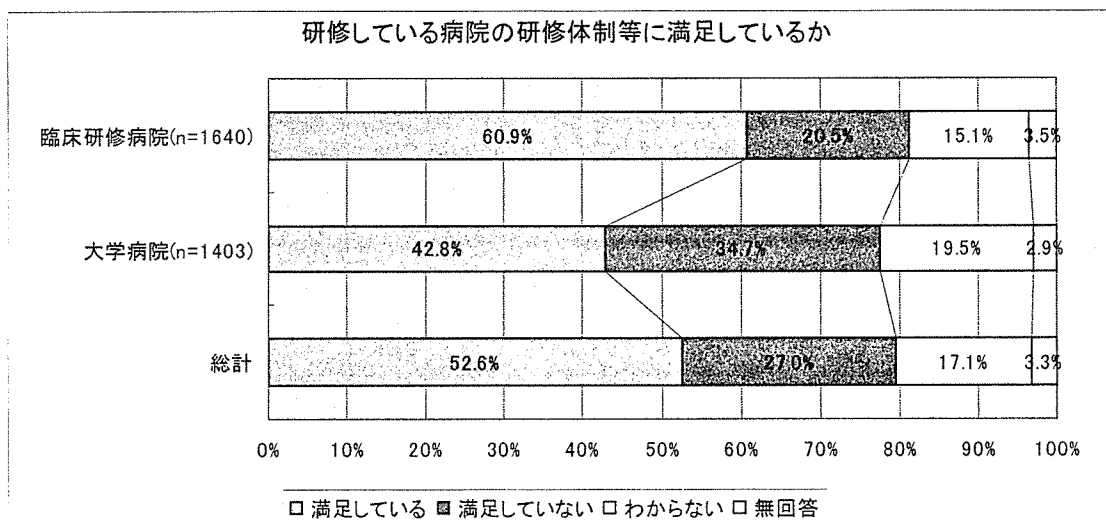
問 6 1日の担当した入院患者数（平均）



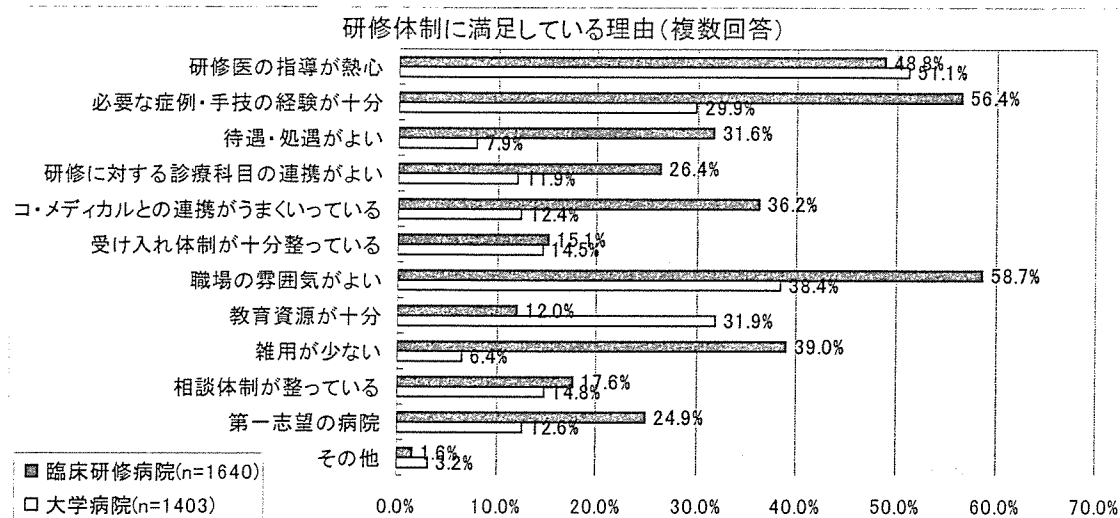
(8) 研修医の研修に対する満足度について（問 7～問 8）

問 7～問 8 では研修医の研修に対する満足度とその理由について尋ねた。

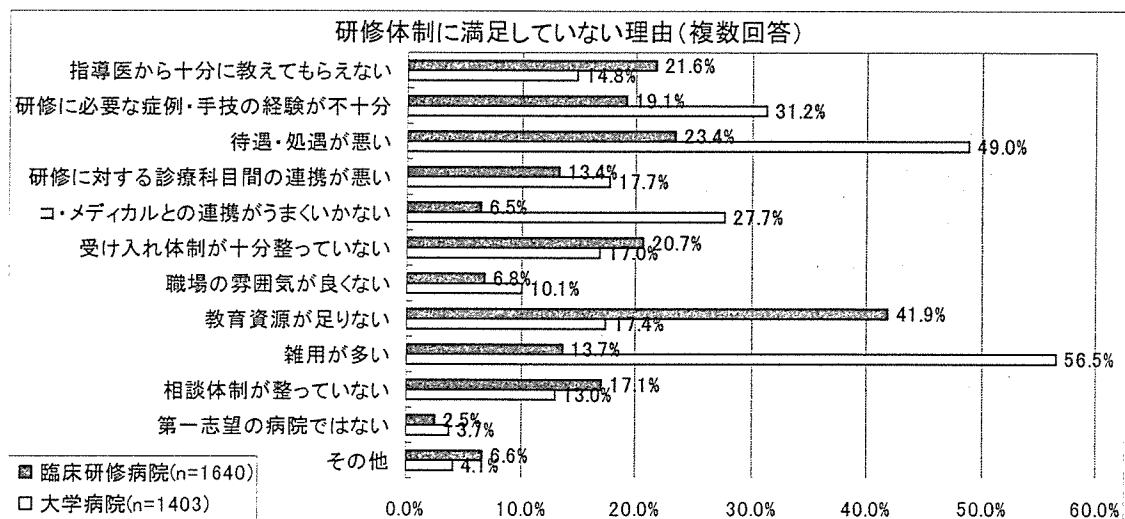
問 7 研修している病院の研修体制等に満足しているか



問 7-1 研修体制に満足している理由（複数回答）

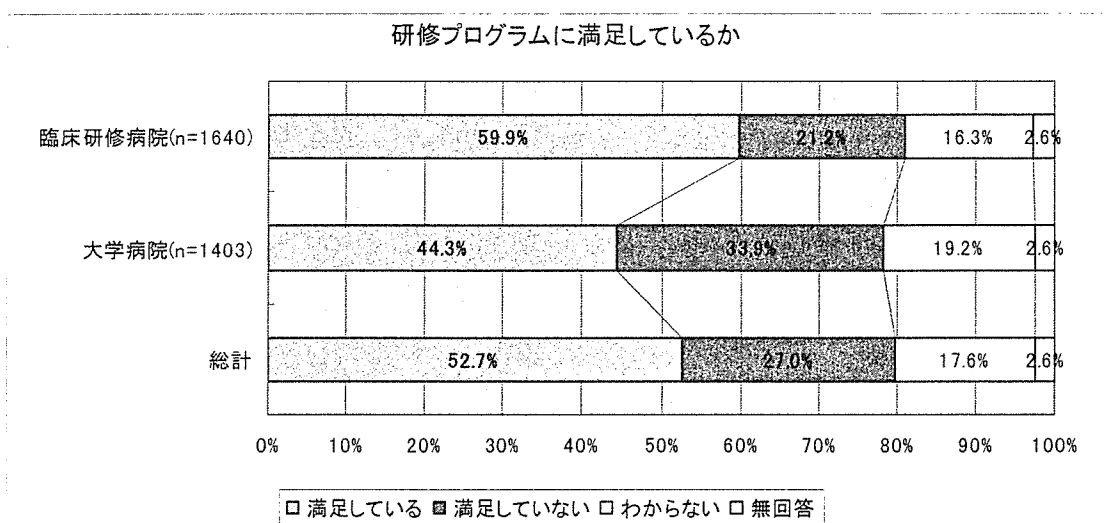


問 7-2 研修体制に満足していない理由（複数回答）

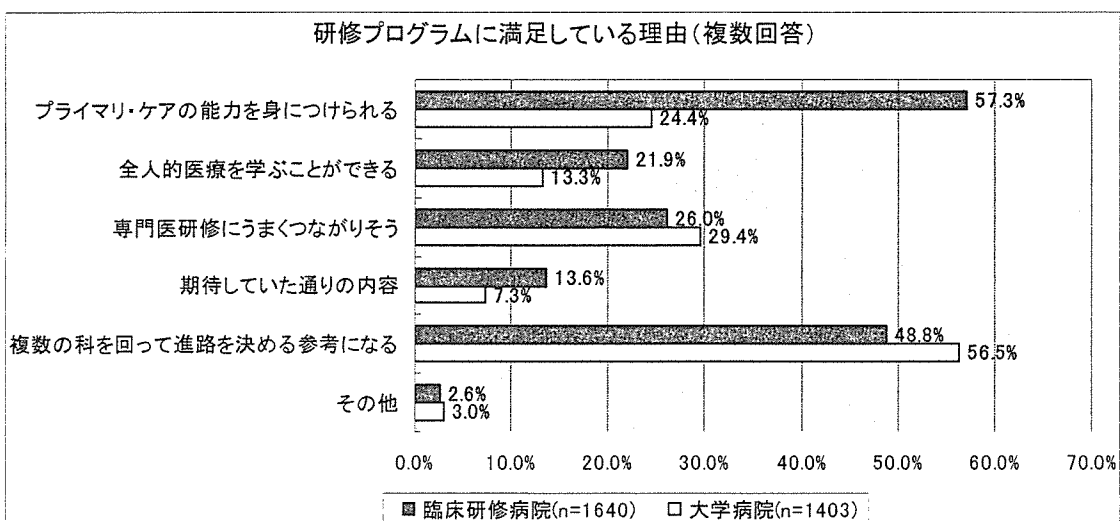




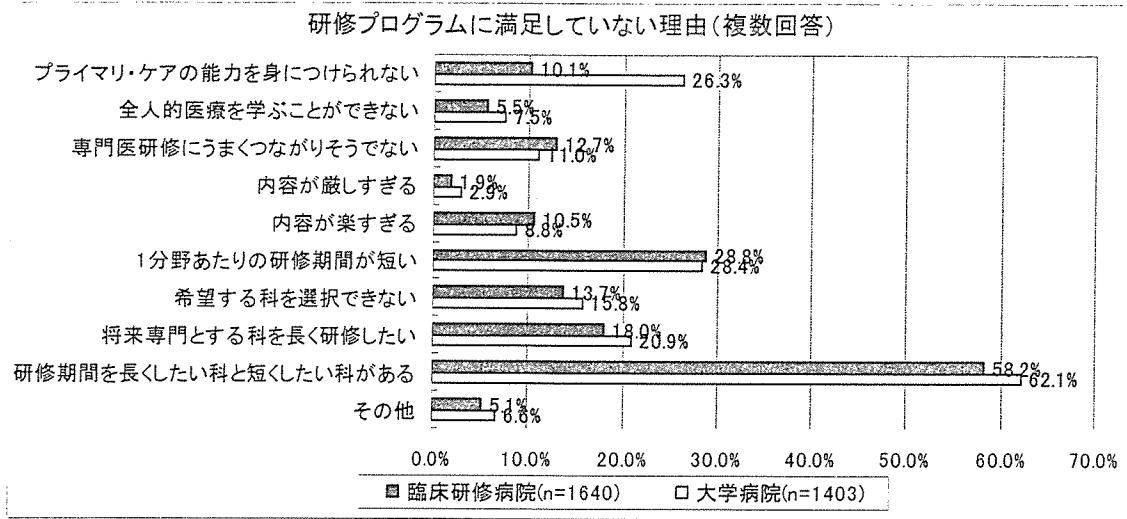
問 8 研修プログラムに満足しているか



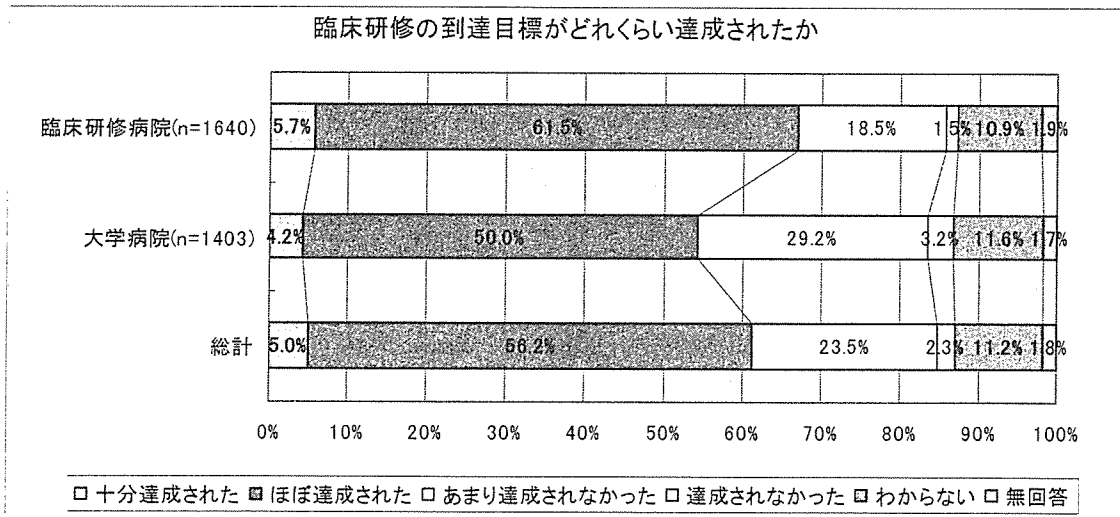
問 8-1 研修プログラムに満足している理由（複数回答）



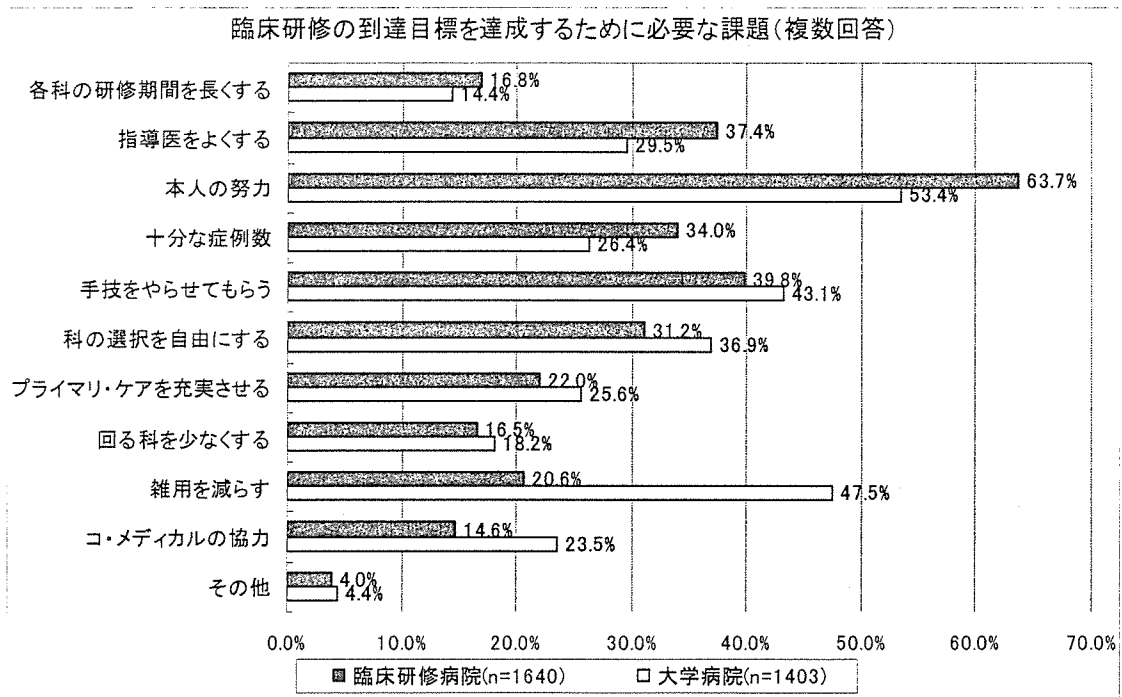
問 8-2 研修プログラムに満足していない理由（複数回答）



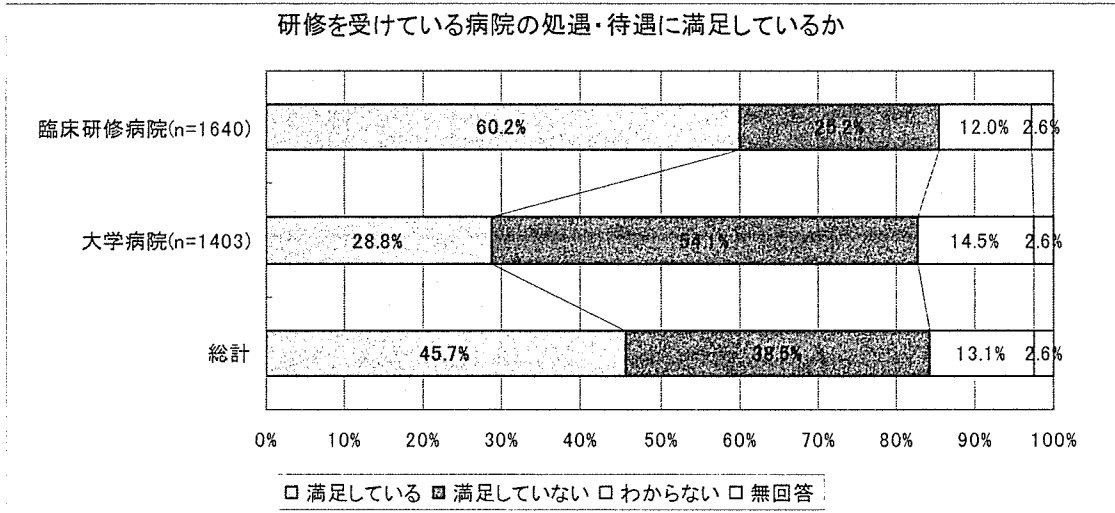
問 9 臨床研修の到達目標がどれくらい達成されたか



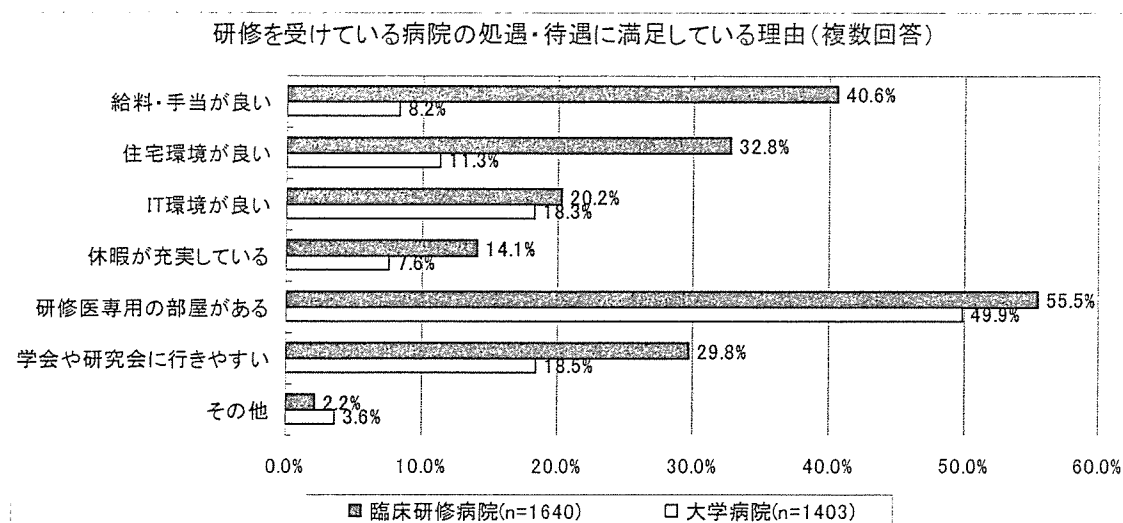
問 9-1 臨床研修の到達目標を達成するために必要な課題（複数回答）



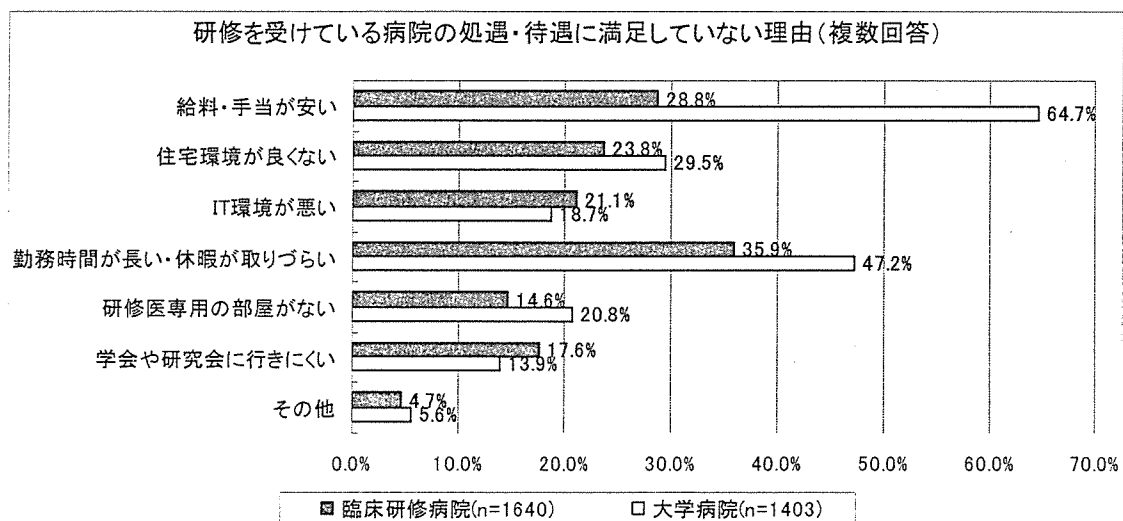
問 10 研修を受けている病院の処遇・待遇に満足しているか



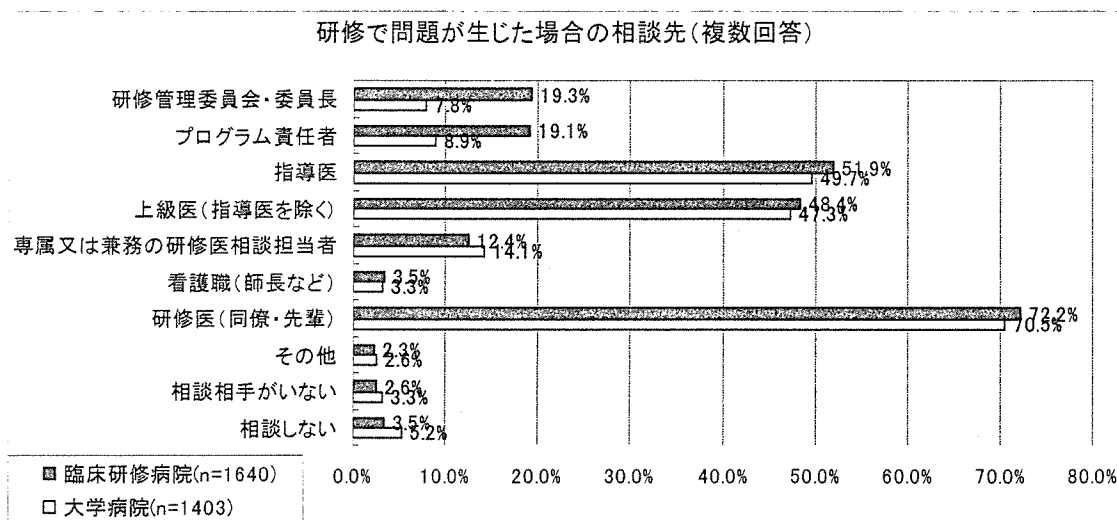
問 10-1 研修を受けている病院の処遇・待遇に満足している理由（複数回答）



問10-2 研修を受けている病院の処遇・待遇に満足していない理由（複数回答）



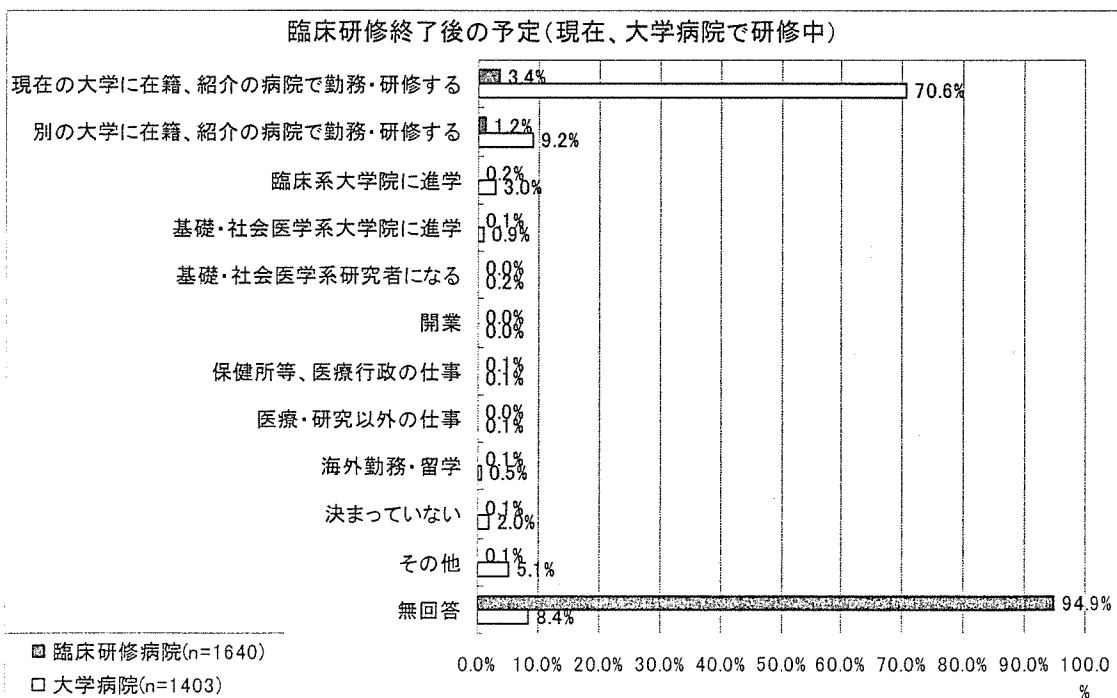
問11 研修で問題が生じた場合の相談先（複数回答）



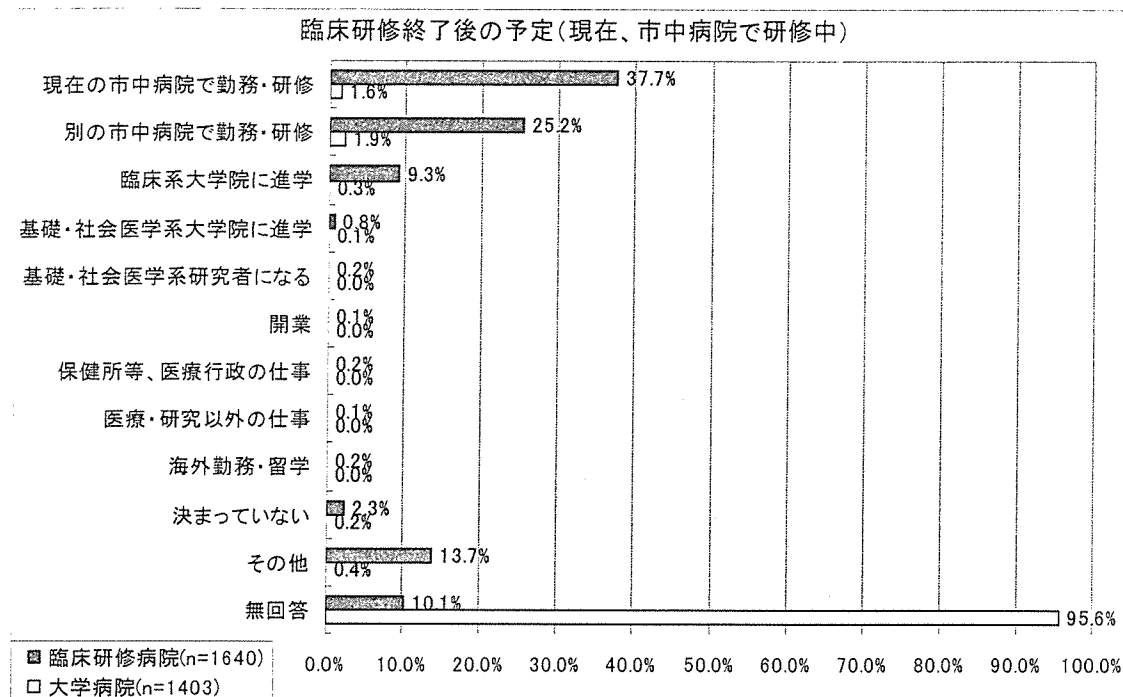
(9) 臨床研修後のことについて

問 12～問 15 では研修医の臨床研修修了後の予定を尋ねた。

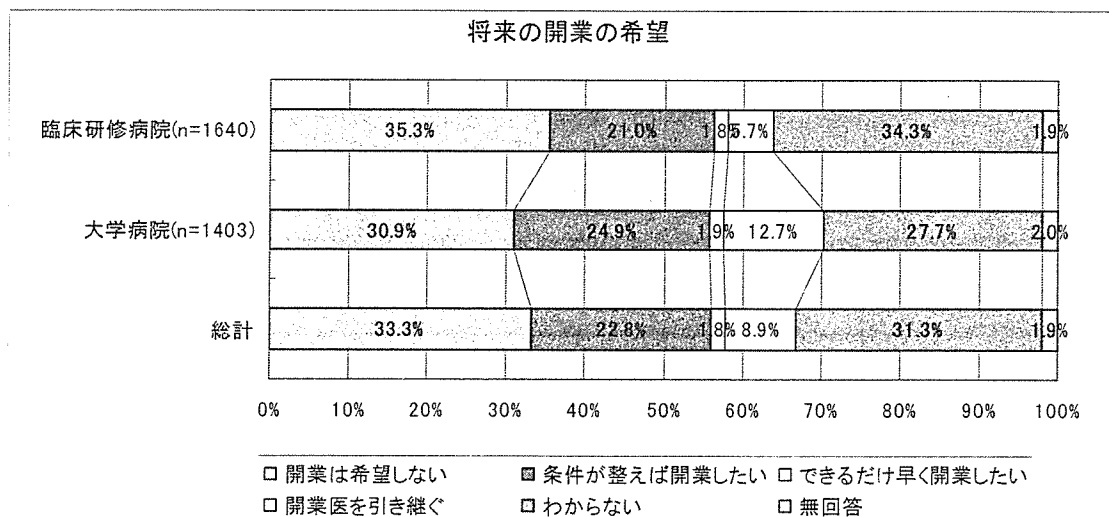
問 12 臨床研修終了後の予定（現在、大学病院で研修中）



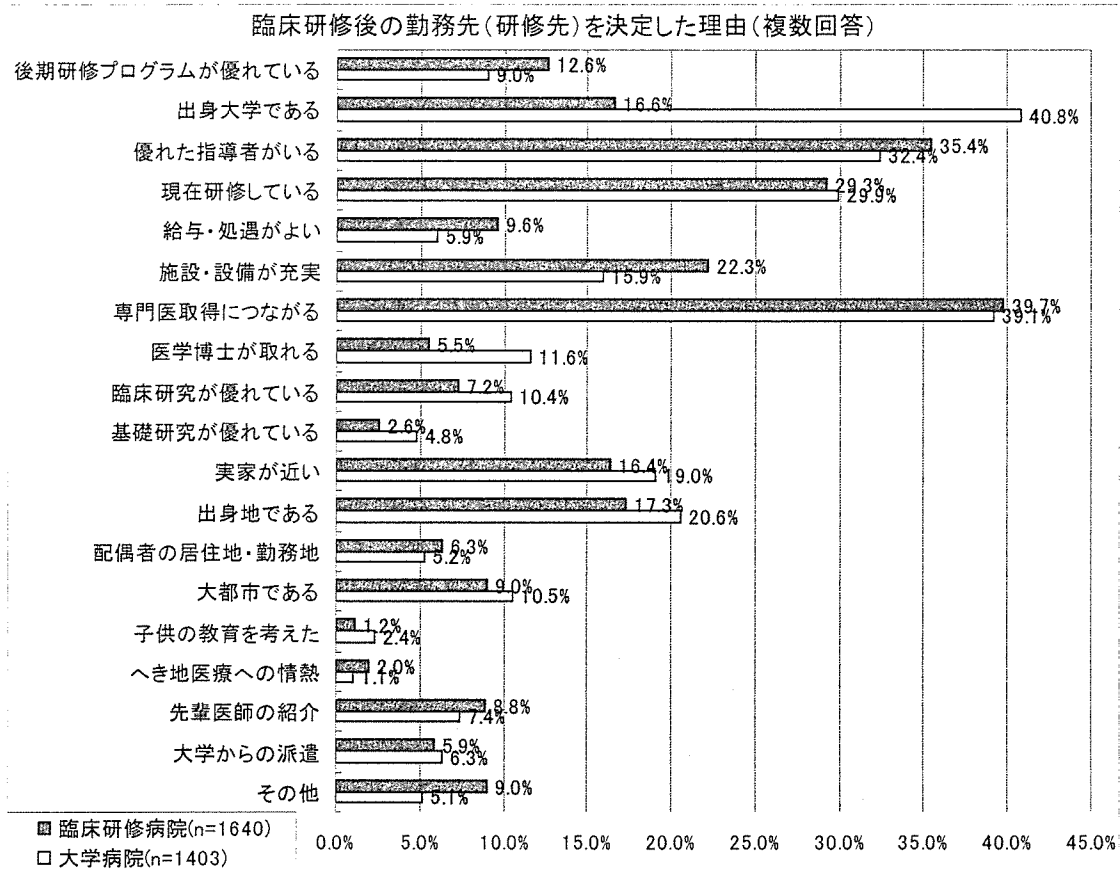
問 12 臨床研修終了後の予定（現在、市中病院で研修中）



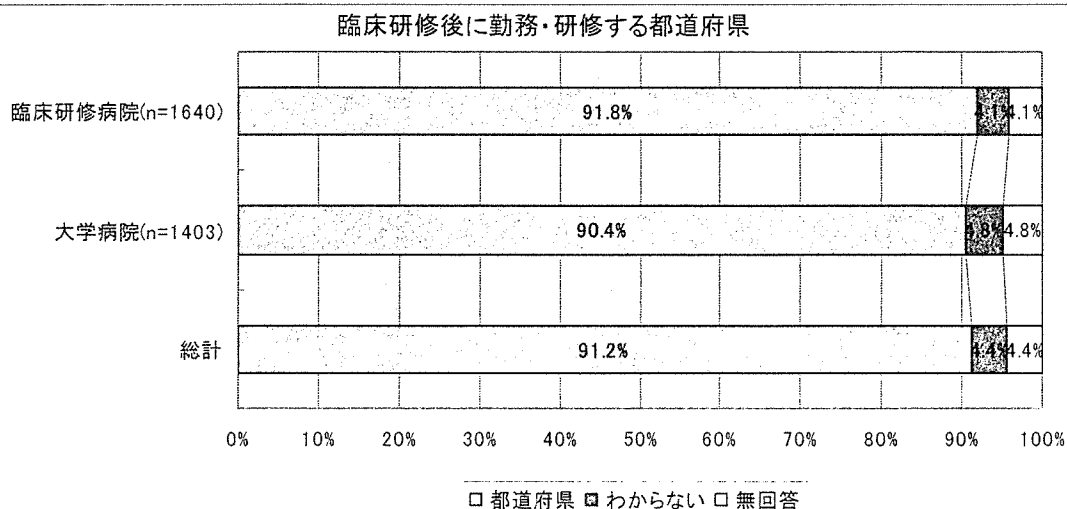
問 12-1 将来の開業の希望



問 13 臨床研修後の勤務先（研修先）を決定した理由（複数回答）

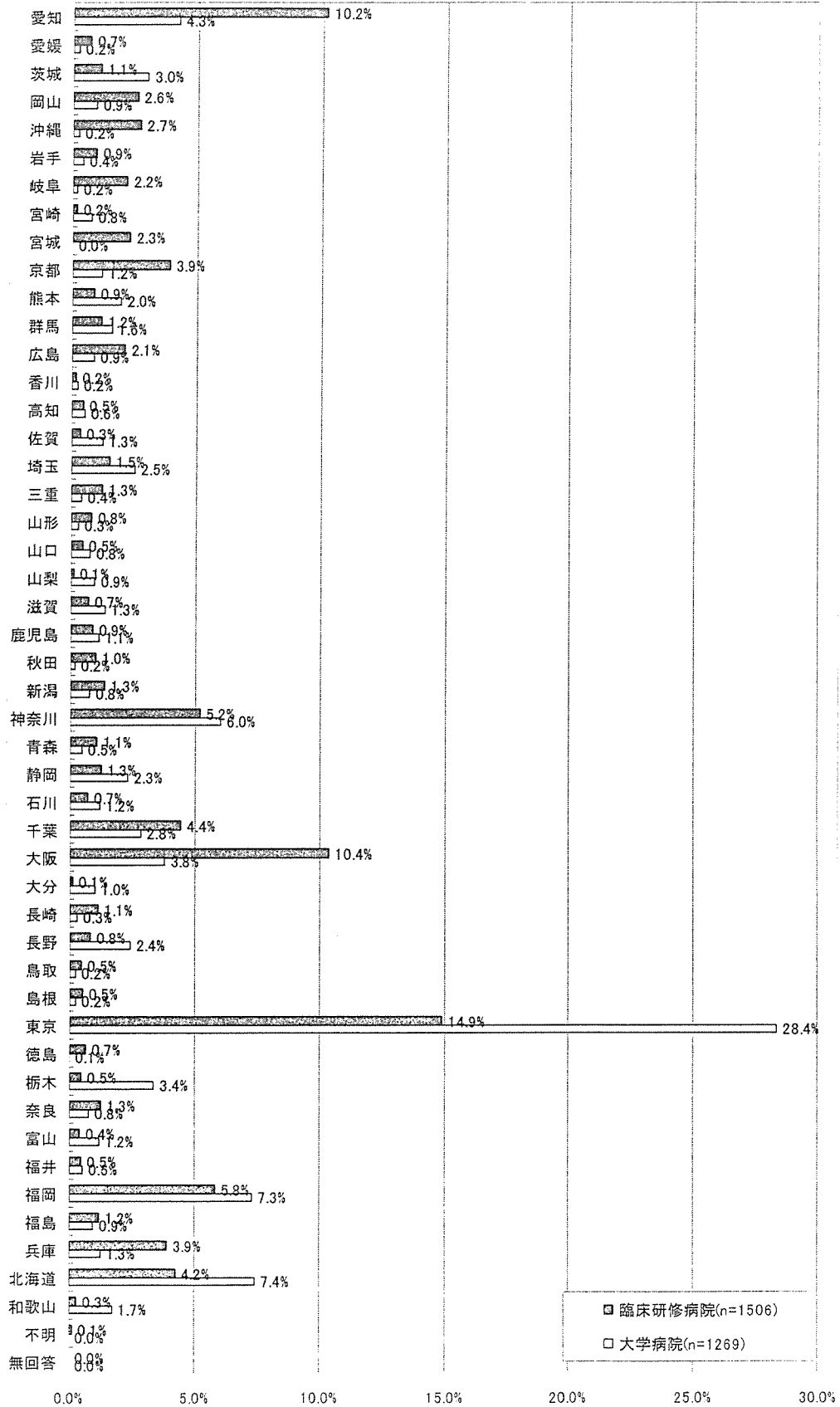


問 14 臨床研修後に勤務・研修する都道府県



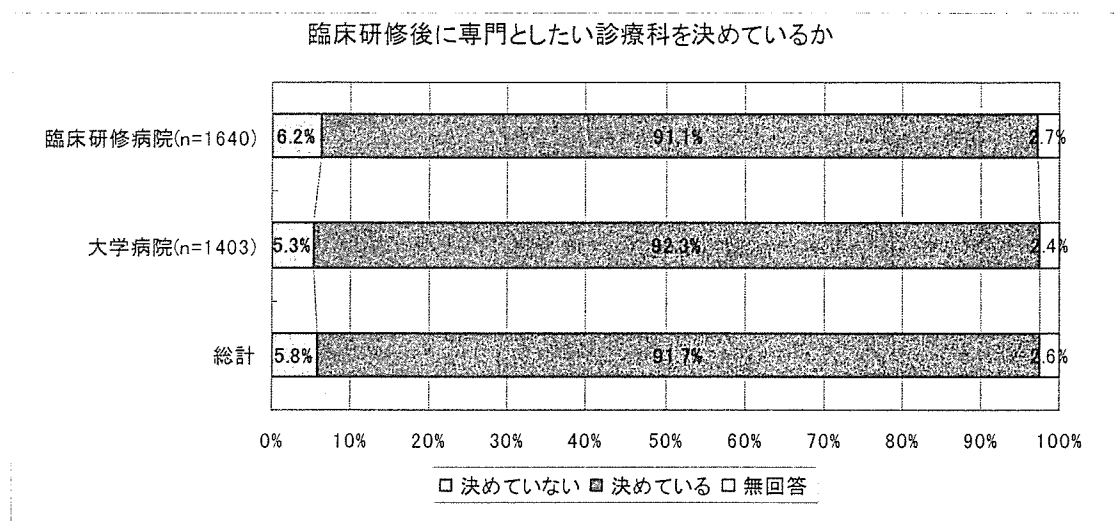
問 14 都道府県内訳

都道府県 内訳

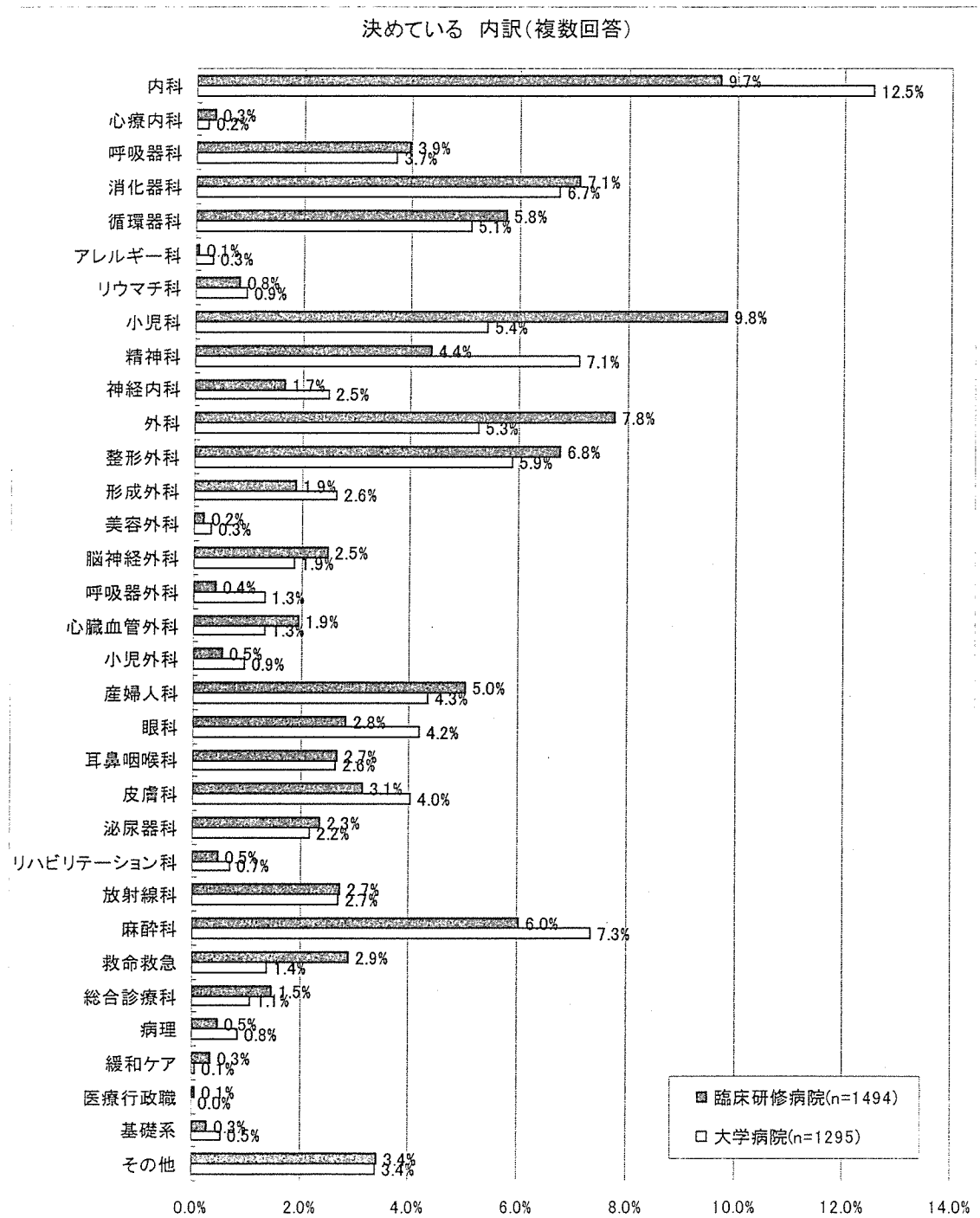




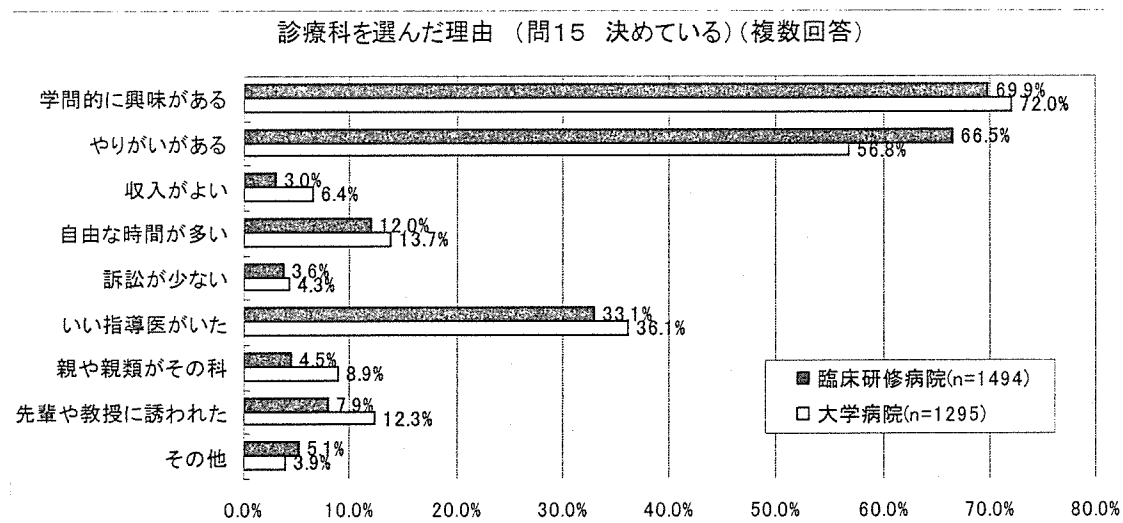
問 15 臨床研修後に専門としたい診療科を決めているか



問 15 決めている 内訳 (複数回答)



問 15-1 診療科を選んだ理由 (問 15 決めている) (複数回答)



問 15-2 研修前に専門としたかった診療科 (問 15 決めている) (複数回答)

研修前に専門としたかった診療科 (問 15 決めている) (複数回答)

