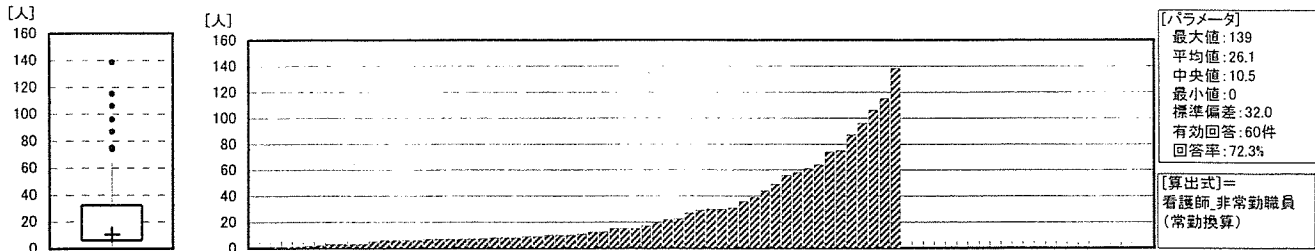
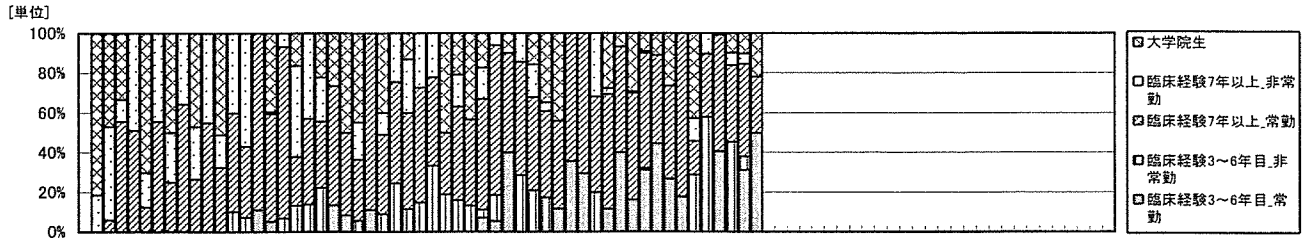


420.看護師\_非常勤職員(常勤換算)



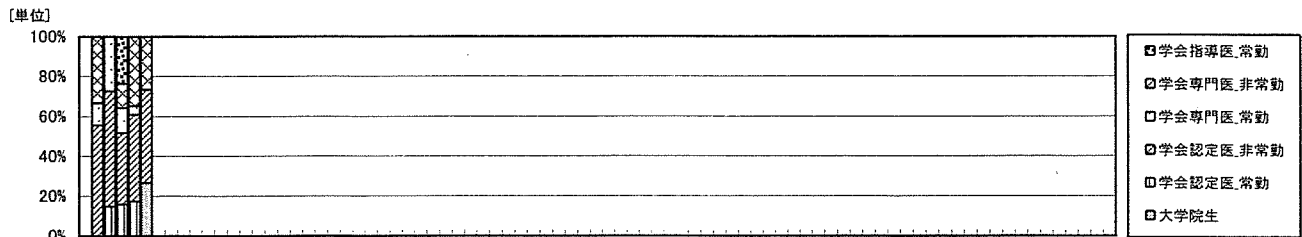
[定義]

別紙3-1)医師数(内科部門) 516-519,526.循環器内科(DPCコード\_350)\_経験年数別医師数



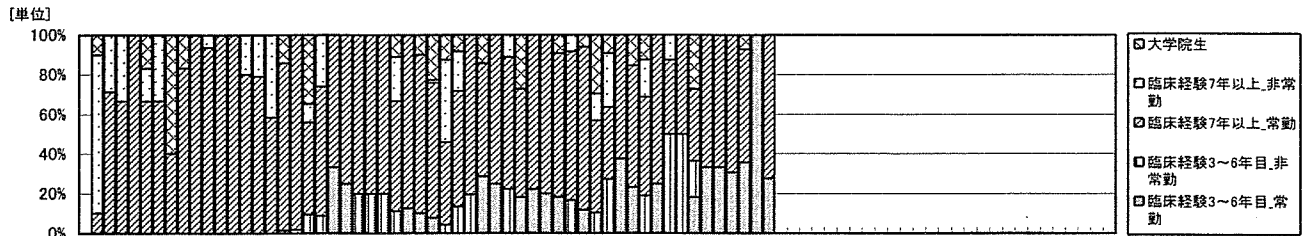
[定義]

520-525.循環器内科(DPCコード\_350)\_学会医師数



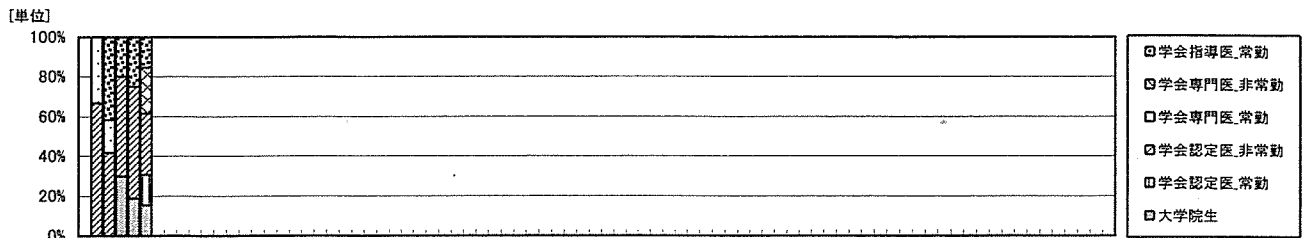
[定義]

692-695,702.心臓血管外科(DPCコード\_170)\_経験年数別医師数



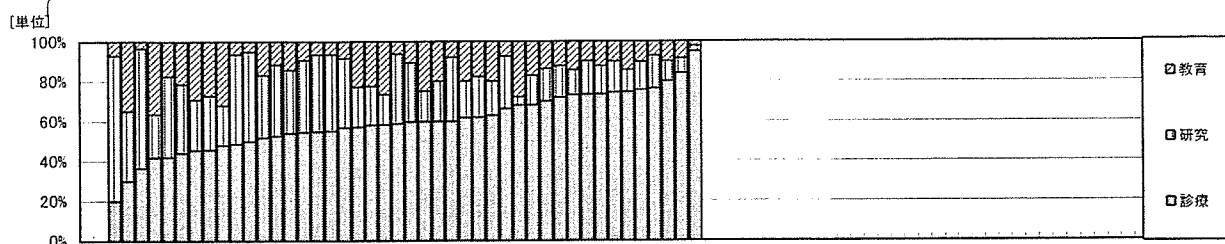
[定義]

696-701.心臓血管外科(DPCコード\_170)\_学会医師数



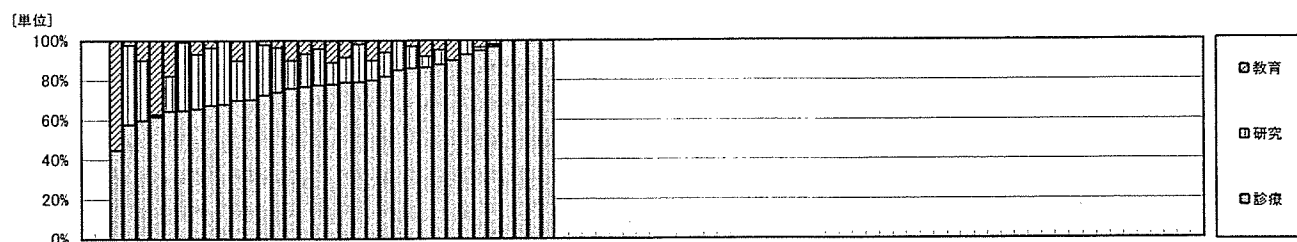
[定義]

別紙4)タイムスタディ(内科部門) 1184-1186.循環器内科(DPCコード\_350)\_医者(常勤)\_割合



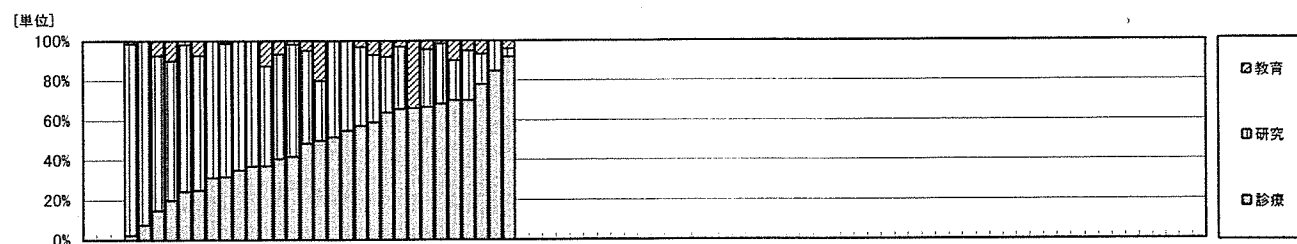
[定義]

1187-1189.循環器内科(DPCコード\_350)\_医者(非常勤)\_割合

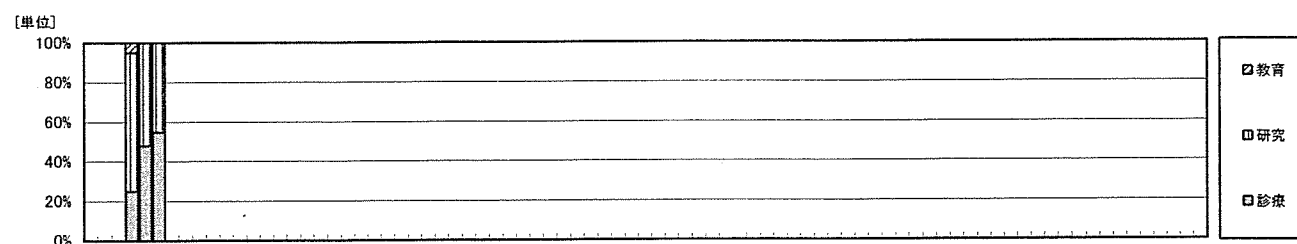


[定義]

1190-1192.循環器内科(DPCコード\_350)\_大学院生\_割合

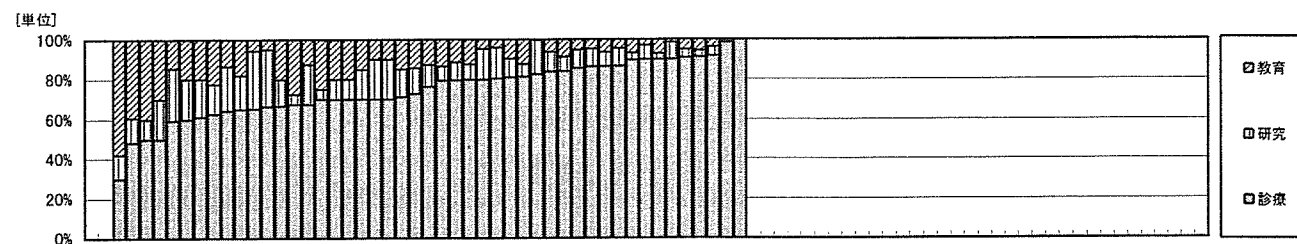


1325-1327.肝胆膵外科(DPCコード\_520)\_大学院生\_割合



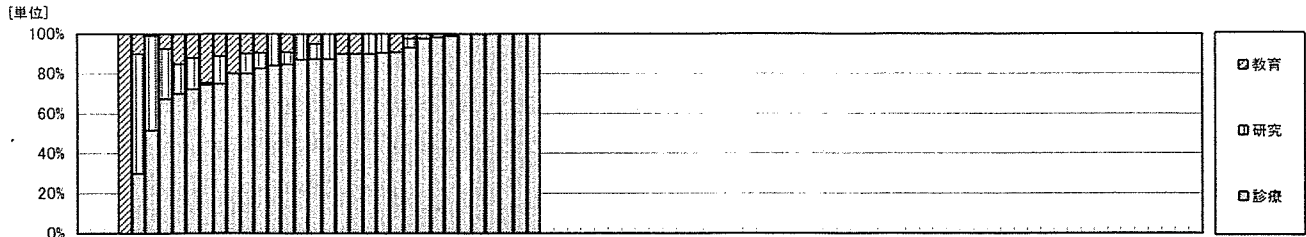
[定義]

1328-1330.心臓血管外科(DPCコード\_170)\_医者(常勤)\_割合



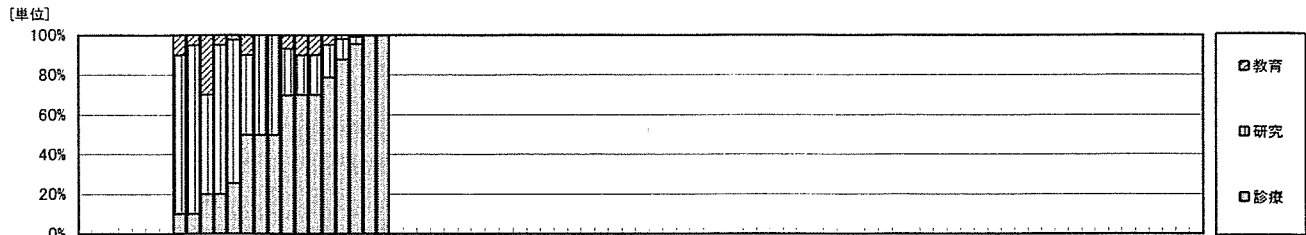
[定義]

1331-1333.心臓血管外科(DPCコード\_170)\_医者(非常勤)\_割合



[定義]

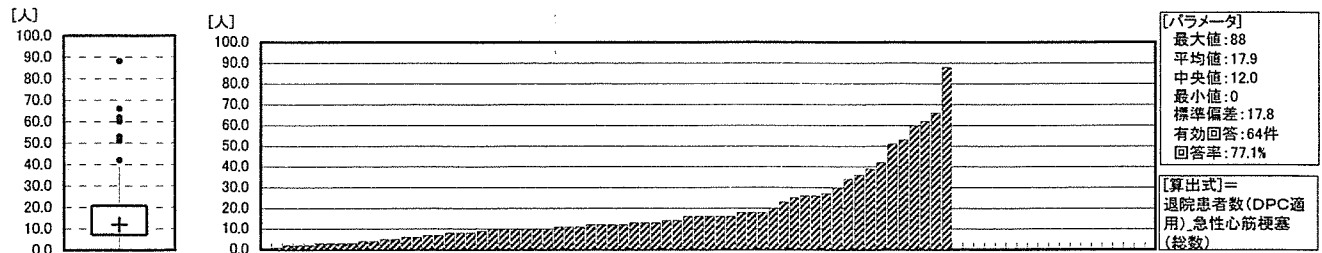
1334-1336.心臓血管外科(DPCコード\_170)\_大学院生\_割合



[定義]

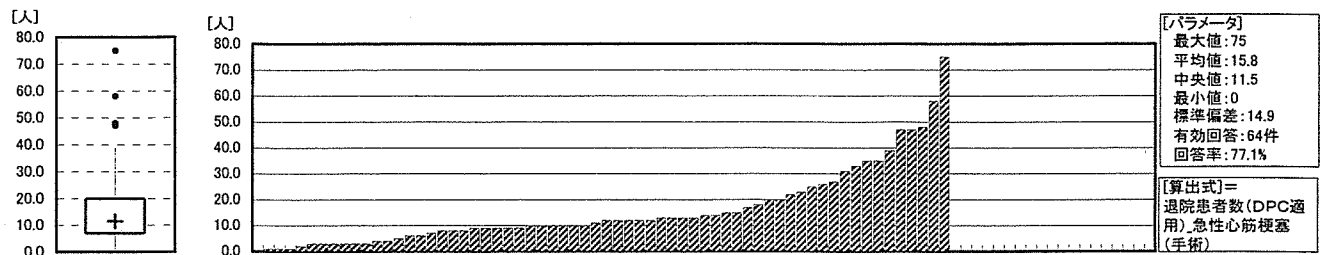
別紙5)疾患別患者数

1581.退院患者数(DPC適用)\_急性心筋梗塞(総数)



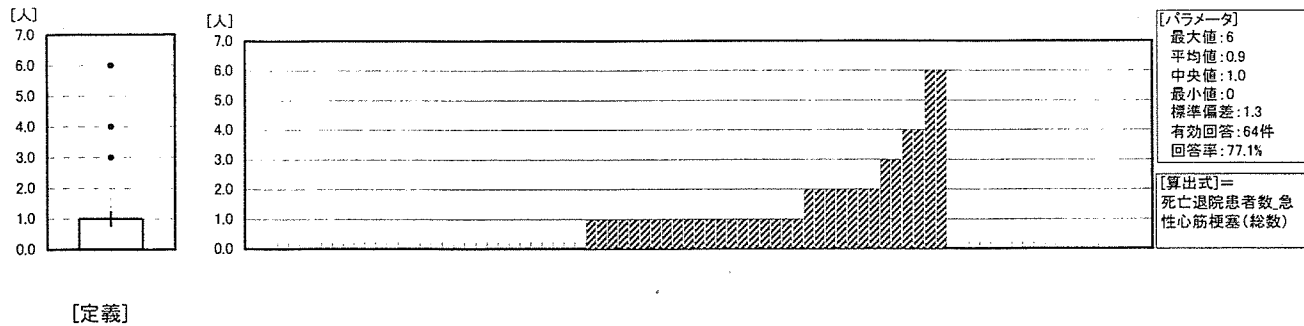
[定義]

1582.退院患者数(DPC適用)\_急性心筋梗塞(手術)

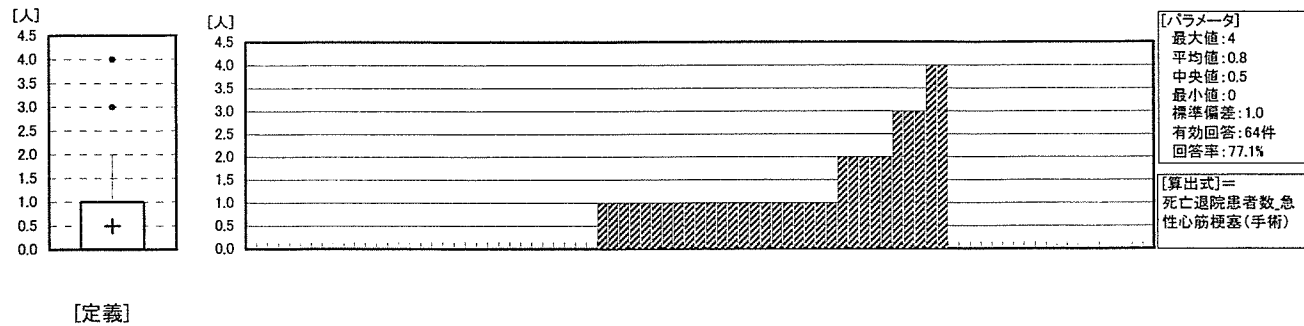


[定義]

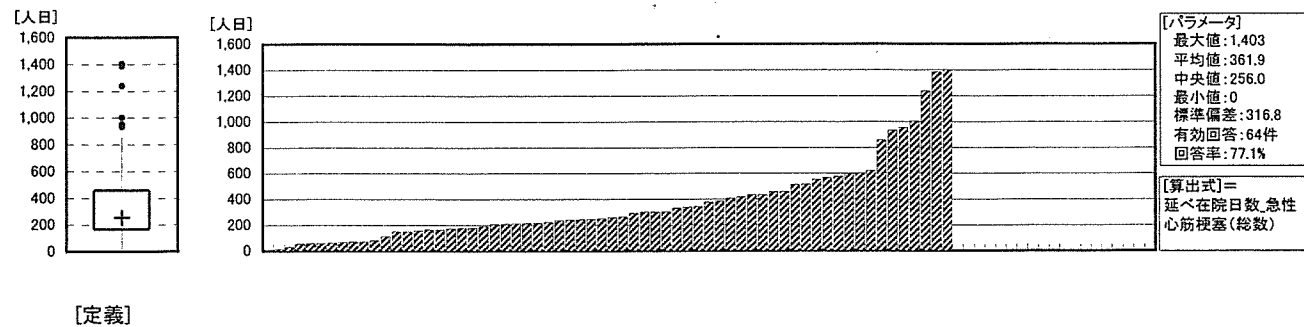
1593.死亡退院患者数\_急性心筋梗塞(総数)



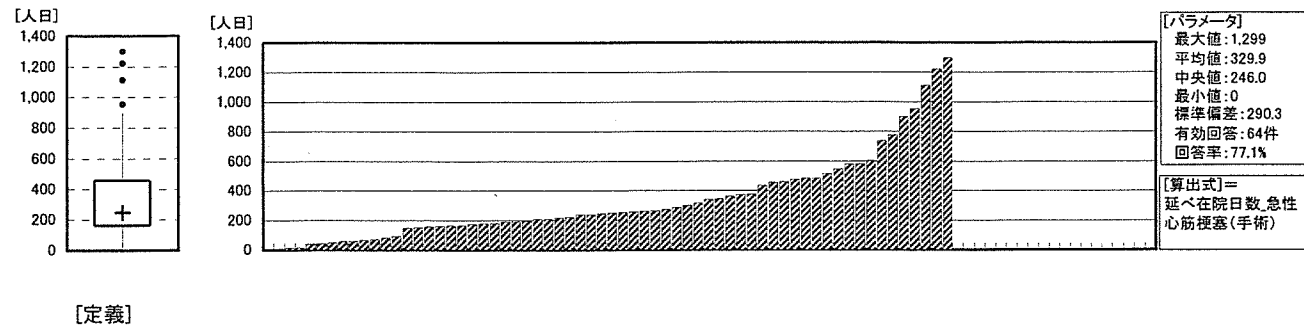
1594.死亡退院患者数\_急性心筋梗塞(手術)



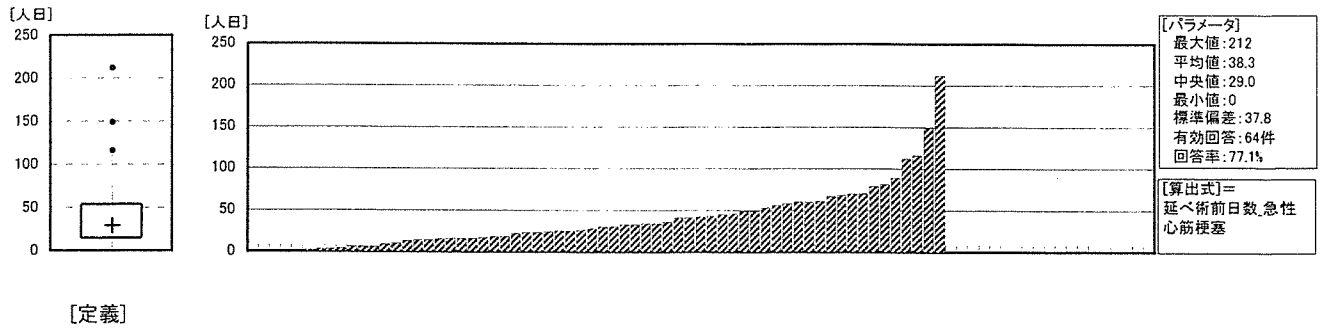
1605.延べ在院日数\_急性心筋梗塞(総数)



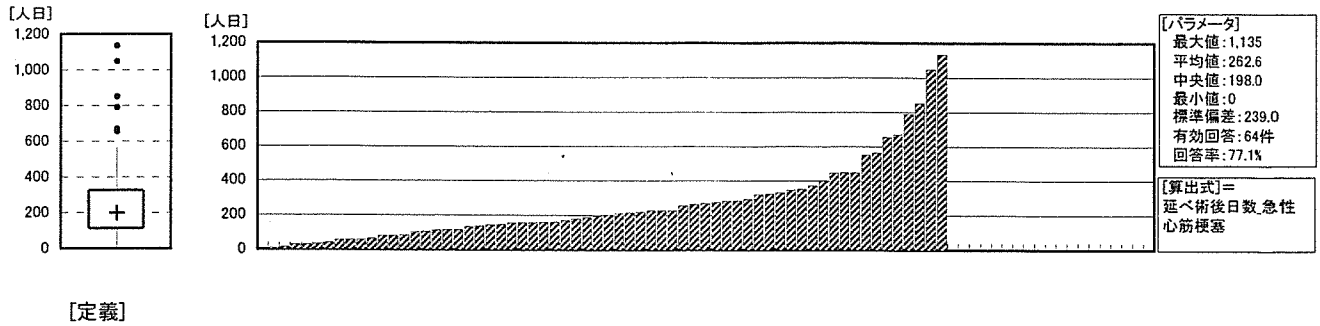
1606.延べ在院日数\_急性心筋梗塞(手術)



1617.延べ術前日数\_急性心筋梗塞

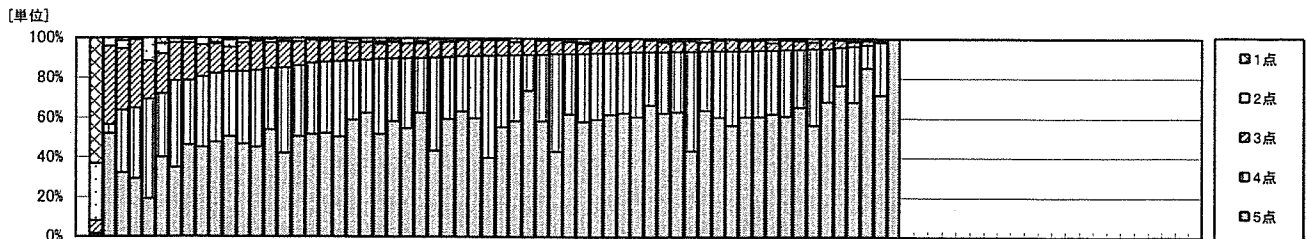


1623.延べ術後日数\_急性心筋梗塞

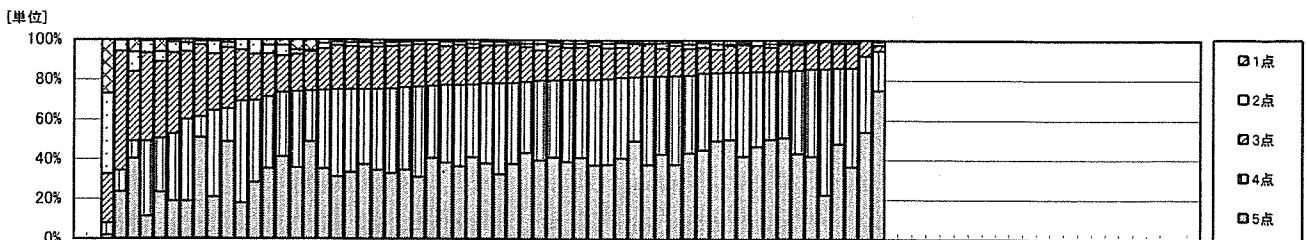


別紙8)患者満足度・職員満足度 1. 患者満足度

(1)入院患者満足度1985-1989.入院患者満足度(総合指標)\_割合

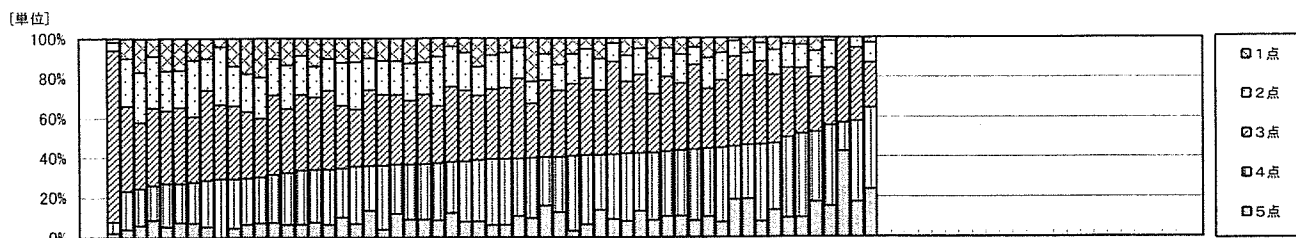


2013-2017.外来患者満足度(総合指標)\_割合



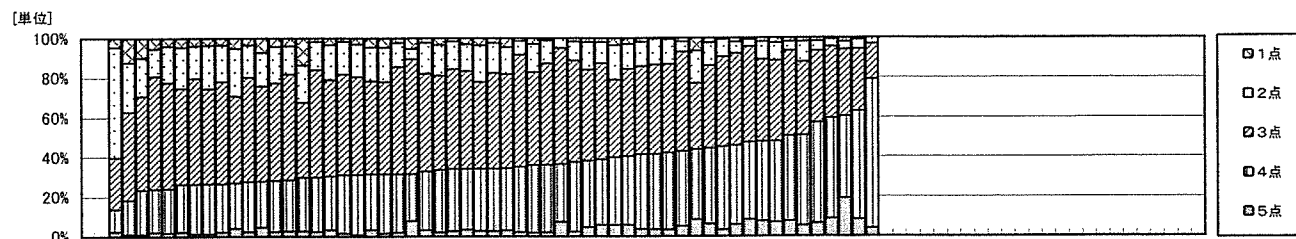
2. 職員満足度

(1) 医師満足度2041-2045.医師満足度(総合指標)\_割合



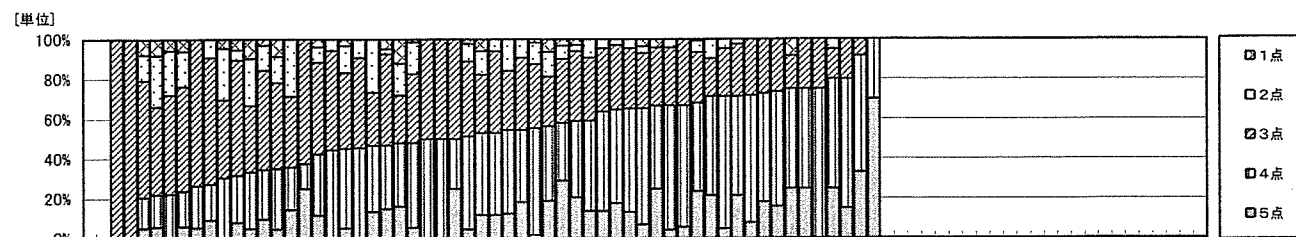
[定義]「あなたはこの病院で働いてよかったと思っていますか」という設問に対する回答5点～1点の割合。

2047-2051.看護師満足度(総合指標)\_割合



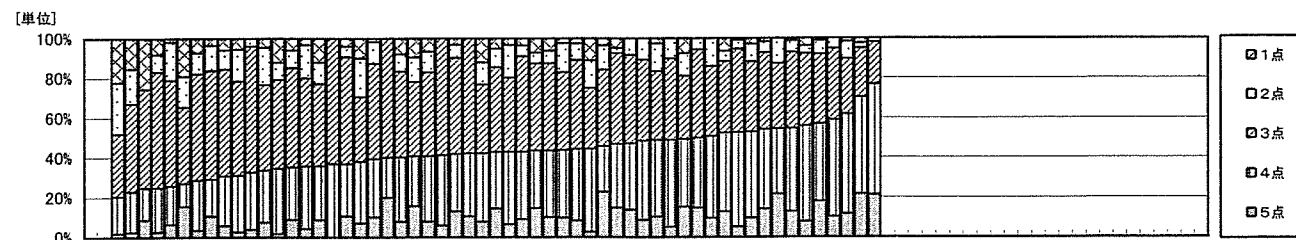
[定義]「あなたはこの病院で働いてよかったと思っていますか」という設問に対する回答5点～1点の割合。

2053-2057.薬剤師満足度(総合指標)\_割合



[定義]「あなたはこの病院で働いてよかったと思っていますか」という設問に対する回答5点～1点の割合。

2065-2069.事務職員満足度(総合指標)\_割合



[定義]「あなたはこの病院で働いてよかったと思っていますか」という設問に対する回答5点～1点の割合。