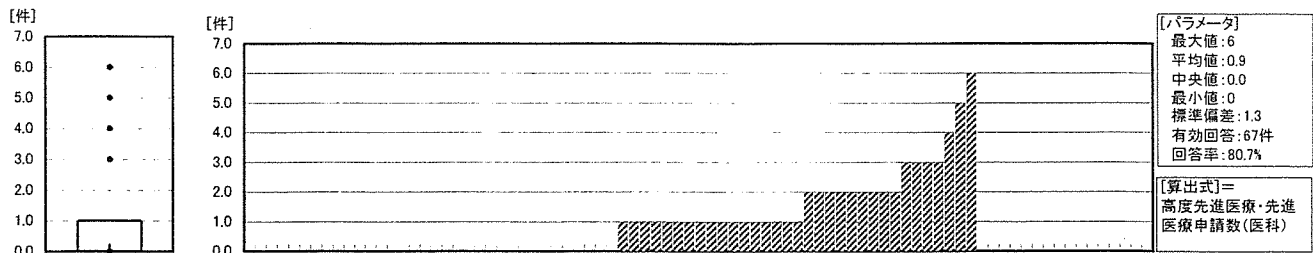
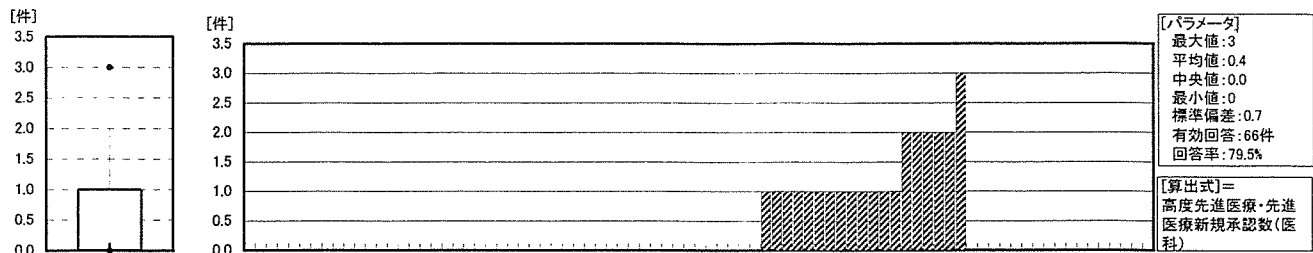


103.高度先進医療・先進医療申請数(医科)



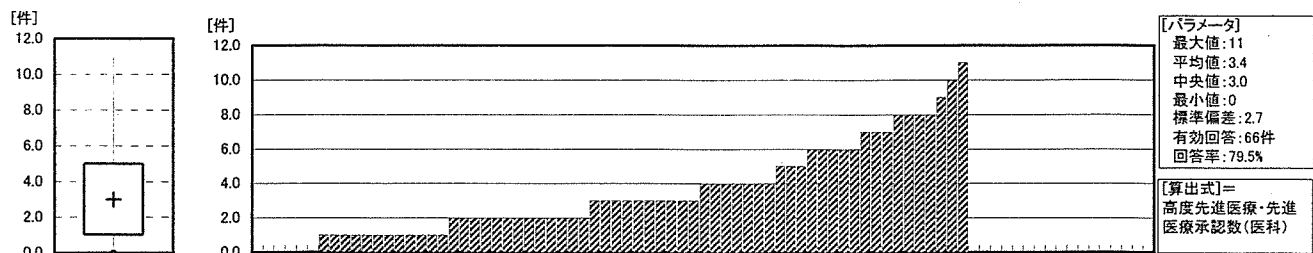
[定義]1)期間中に新規に申請した高度先進医療・先進医療(医科)の数を記入する。

104.高度先進医療・先進医療新規承認数(医科)



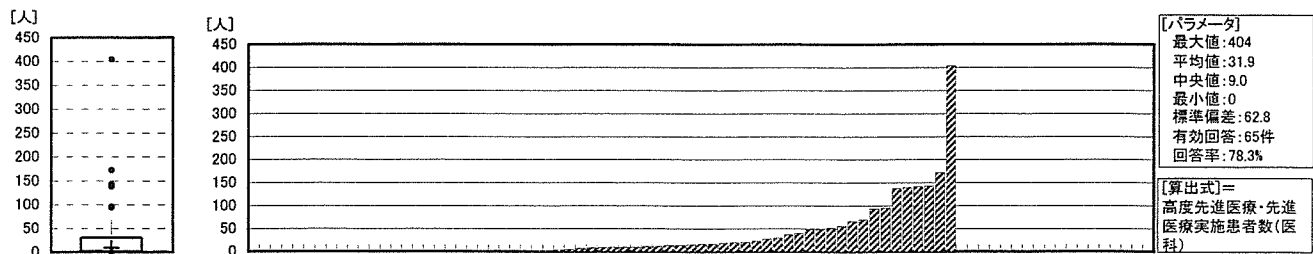
[定義]1)申請したもののうち、期間中に新規に承認された高度先進医療・先進医療の数(医科)を記入する。

105.高度先進医療・先進医療承認数(医科)



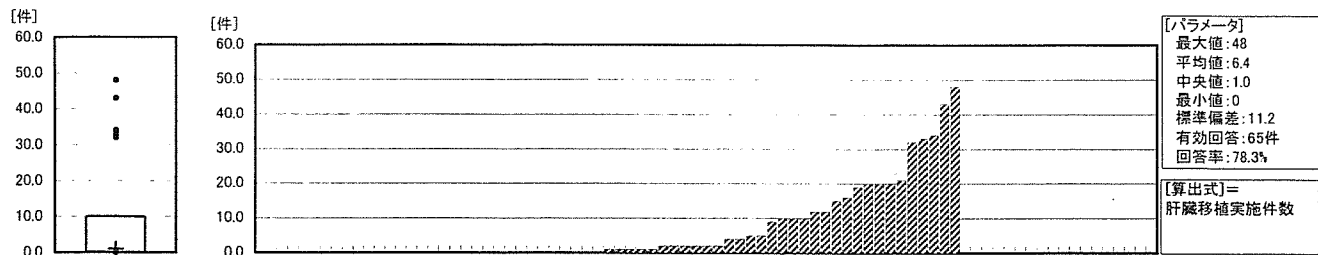
[定義]1)調査指定日現在に承認されている高度先進医療・先進医療(医科)の数を記入する。

106.高度先進医療・先進医療実施患者数(医科)



[定義]1)期間中に高度先進医療・先進医療(医科)を実施した患者数を記入する。

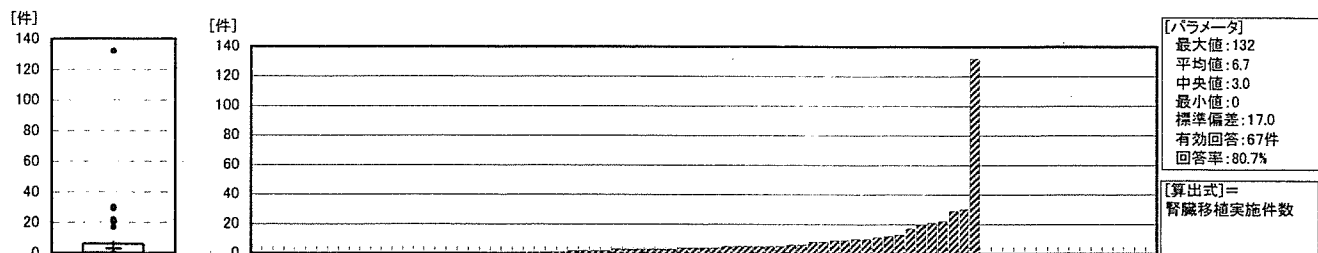
107.肝臓移植実施件数



[定義]1)期間中に実施された肝臓移植の件数を記入する。

2)ICD-9-CM:50.5-に該当する。

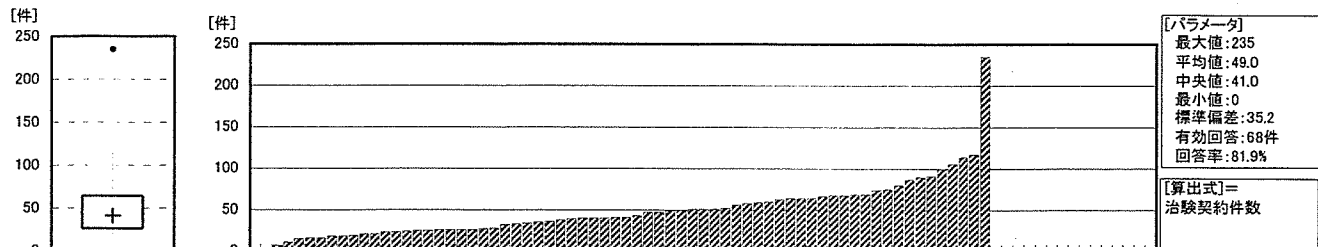
108.腎臓移植実施件数



[定義]1)期間中に実施された腎臓移植の件数を記入する。

2)ICD-9-CM:55.6-に該当する。

111.治験契約件数

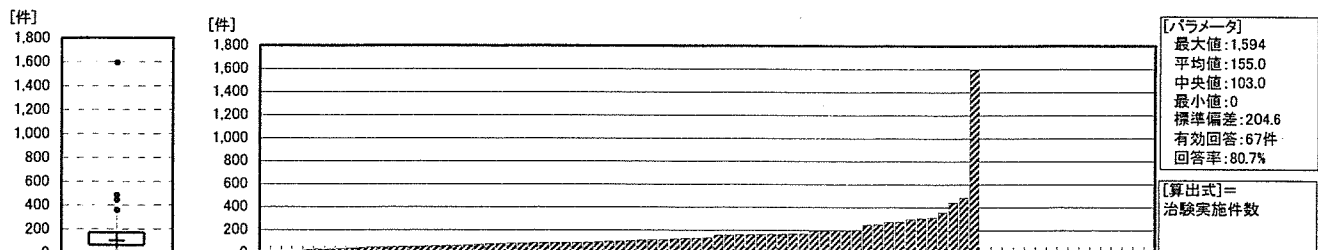


[定義]1)当該年度の治験契約件数(プロトコル数)を記入する。

2)新規契約と以前からの契約件数(複数年度契約の場合)を合計した数を記入し、外来入院の別を問わない。

3)「治験」の範囲は、特定療養費の対象となる薬事法上の治験(薬事法(昭和35年法律第145号)第2条第7項に規定する治験)とする。

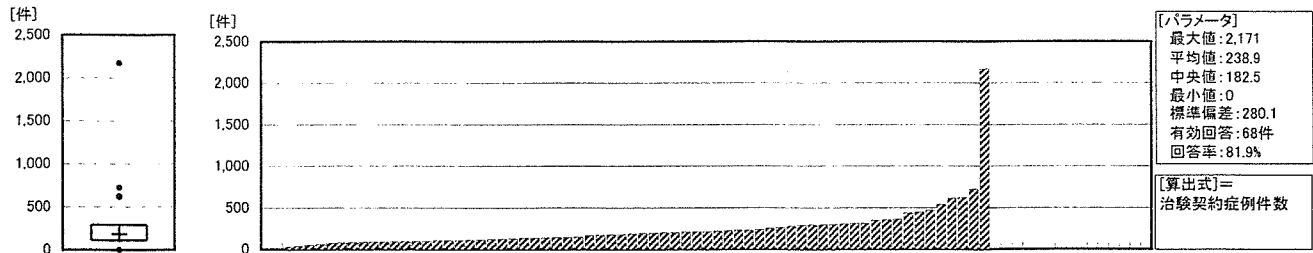
112.治験実施件数



[定義]1)期間中の治験実施患者数を記入する。プロトコル数ではない。

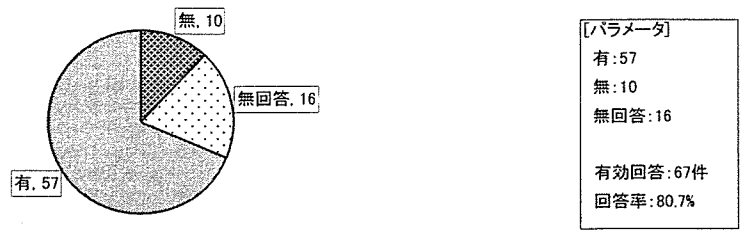
2)「治験」の範囲は、特定療養費の対象となる薬事法上の治験(薬事法(昭和35年法律第145号)第2条第7項に規定する治験)とする。

113.治験契約症例件数



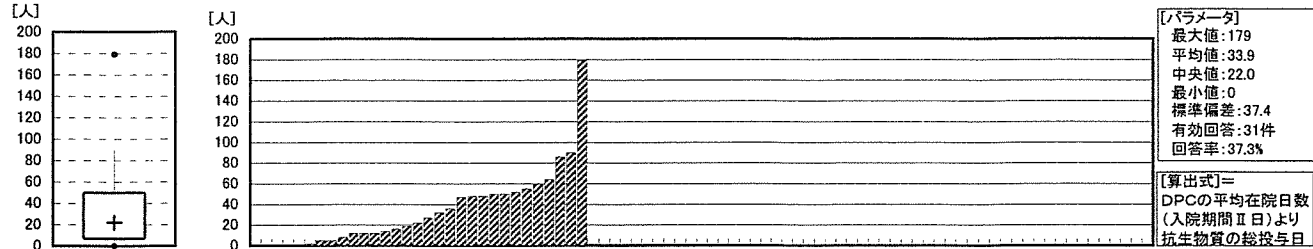
- [定義]1)期間中の治験実施予定患者数を記入する。プロトコル数ではない。
- 2)「治験」の範囲は、特定療養費の対象となる薬事法上の治験(薬事法(昭和35年法律第145号)第2条第7項に規定する治験)とする。

121.1 患者1カルテ体制の有無



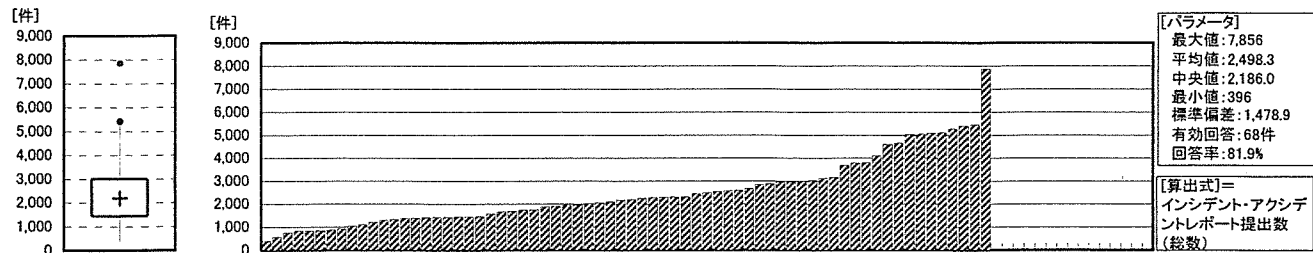
- [定義]1)入院外来ともに以下の二つの条件を満たす場合、「有」とする。
- ①患者に対して診療科を超えて同一のIDが付されている。
- ②カルテが病歴部等で中央管理されている。

127.DPCの平均在院日数(入院期間Ⅱ日)より抗生物質の総投与日数が長い患者数



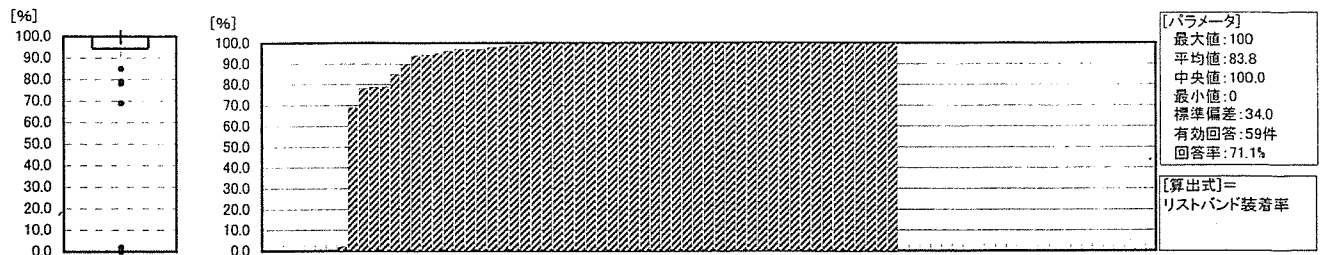
- [定義]1)期間中の退院患者を対象とし、DPCで決められた在院日数(入院期間Ⅱ日)より抗生物質の総投与日数が長い患者数を記入する。
- 2)抗生物質は、バンコマイシン、メロペン、チエナム、アルベカシン、ティコプラニンの5種類を対象とする。

128.インシデント・アクシデントレポート提出数(総数)



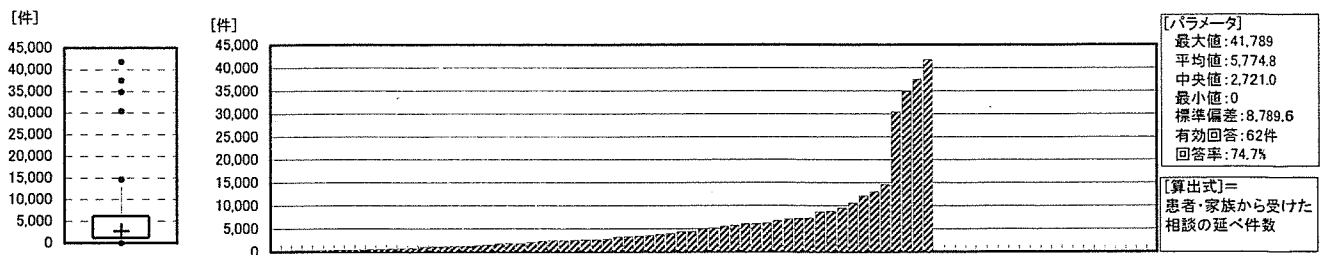
- [定義]1)期間中の全インシデント・アクシデントレポート提出数を記入する。
- 2)同一のインシデント・アクシデントに対して複数の報告があった場合には、重複も含めた総数とする。

137.リストバンド装着率



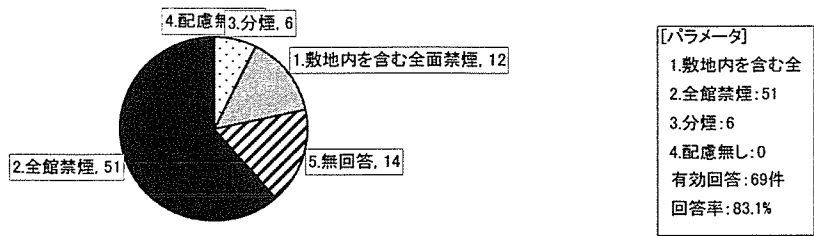
[定義]入院患者(15歳未満を除く)のうち、リストバンド(ネームバンド)を常時装着している患者の割合。

158.患者・家族から受けた相談の延べ件数



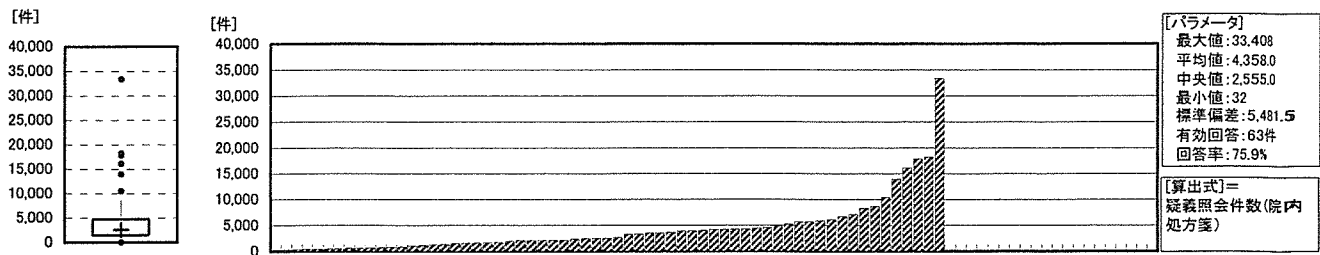
[定義]1)期間中に患者・家族(入院外来不問)から相談を受けソーシャルワークを行った延べ件数を記入する。
2)医療ソーシャルワーカーが実施したものに限り、業務は「医療ソーシャルワーカー業務指針(平成14年11月29日)」に基づく。ただし地域活動援助、デイケア等グループ援助件数は含まない。

163.院内禁煙実施の状況



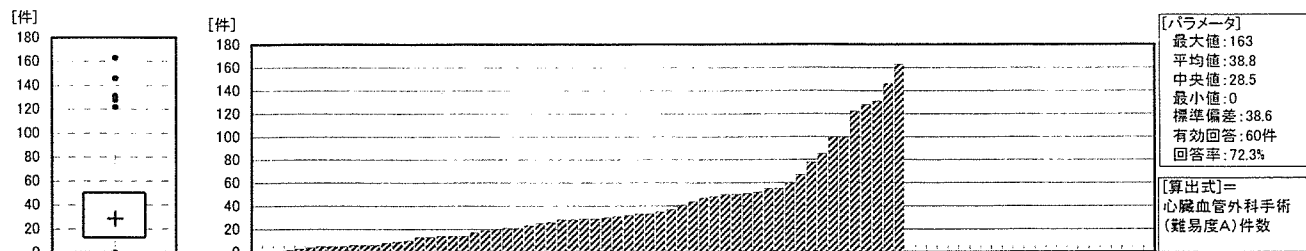
[定義]1)以下の1~4より最もあてはまる状況を選択し、該当する数値を記入する。
2)精神科、緩和ケア病棟については対象としない。
3)【選択回答】 1敷地内を含む全面禁煙 2全館禁煙 3分煙 4配慮無し。

186.疑義照会件数(院内処方箋)



[定義]1)期間中に薬剤師法第24条に基づき疑義照会を行った件数を記入する。
2)1枚の処方箋について2項目の疑義照会を行った場合には2件と計上する。
3)院内処方箋とは、入院処方箋(内服外注射)と院内外来処方箋(内服外注射)を指す。

213.心臓血管外科手術(難易度A)件数

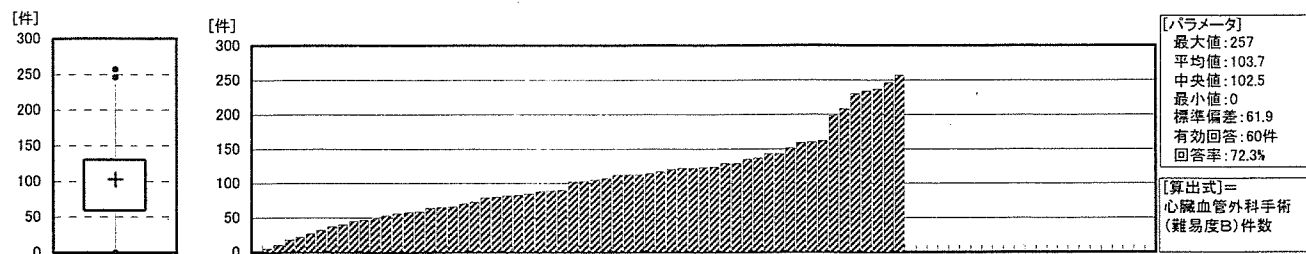


[定義]1)期間中に行われた別紙に定義する難易度Aに該当する手術件数を記入する。

2)期間中の各手術件数の総和を計上する。

3)別紙とは、補足資料④手術術式難易度表をさす。

214.心臓血管外科手術(難易度B)件数

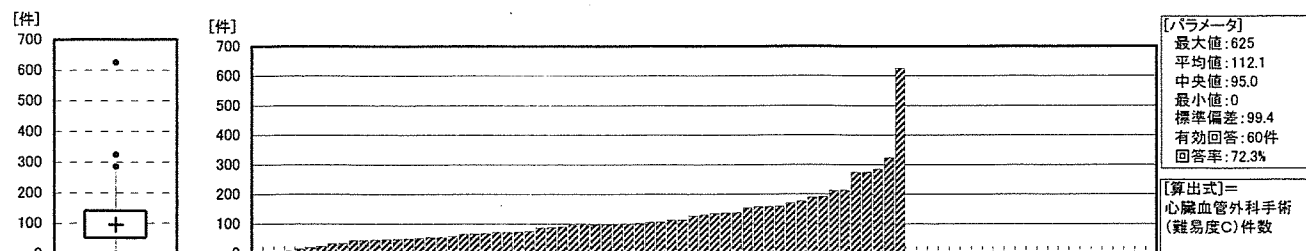


[定義]1)期間中に行われた別紙に定義する難易度Bに該当する手術件数を記入する。

2)期間中の各手術件数の総和を計上する。

3)別紙とは、補足資料④手術術式難易度表をさす。

215.心臓血管外科手術(難易度C)件数

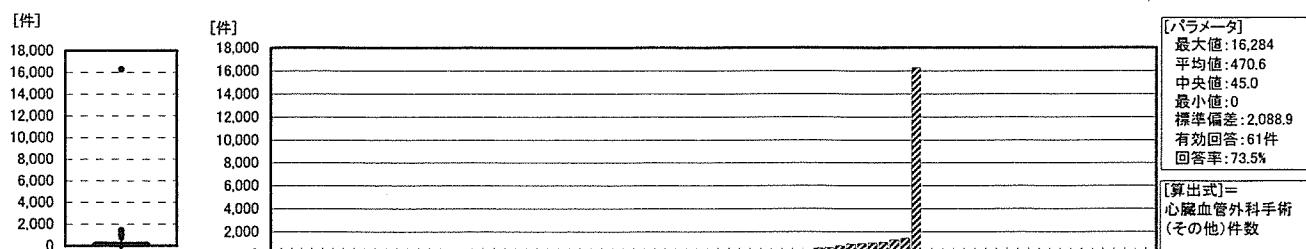


[定義]1)期間中に行われた別紙に定義する難易度Cに該当する手術件数を記入する。

2)期間中の各手術件数の総和を計上する。

3)別紙とは、補足資料④手術術式難易度表をさす。

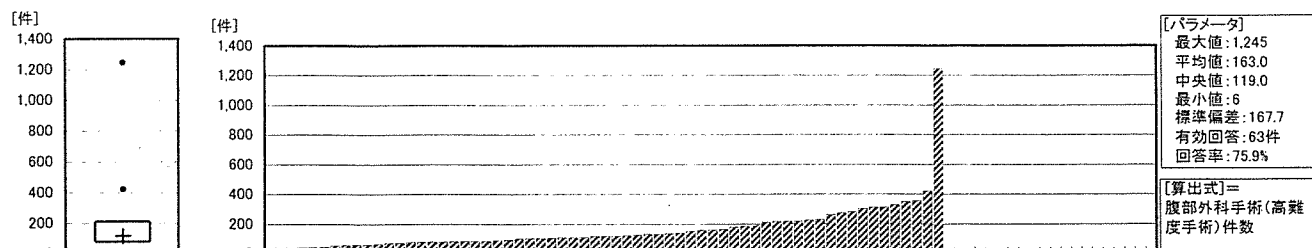
216.心臓血管外科手術(その他)件数



[定義]1)期間中に行われた別紙に定義する難易度A～Cに該当しない手術件数を記入する。

2)別紙とは、補足資料④手術術式難易度表をさす。

223.腹部外科手術(高難度手術)件数

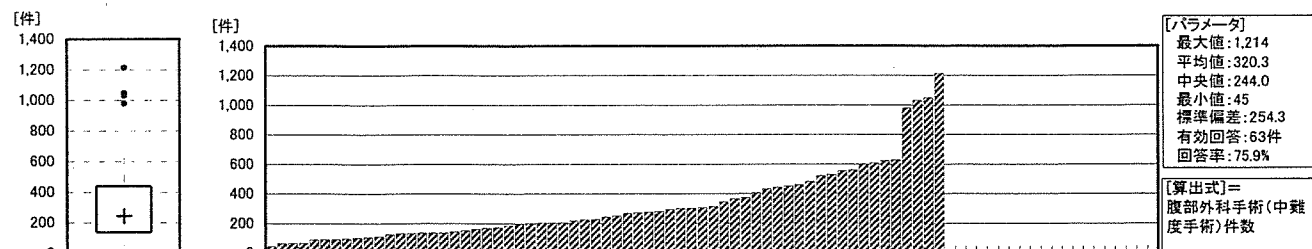


[定義]1)期間中に行われた別紙に定義する高難度手術に該当する手術件数を記入する。

2)期間中の各手術件数の総和を計上する。

3)別紙とは、補足資料⑤手術術式難易度表をさす。

224.腹部外科手術(中難度手術)件数

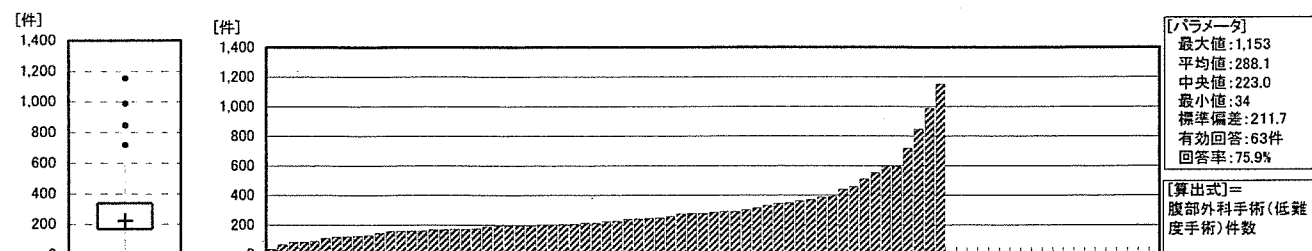


[定義]1)期間中に行われた別紙に定義する中難度手術に該当する手術件数を記入する。

2)期間中の各手術件数の総和を計上する。

3)別紙とは、補足資料⑤手術術式難易度表をさす。

225.腹部外科手術(低難度手術)件数

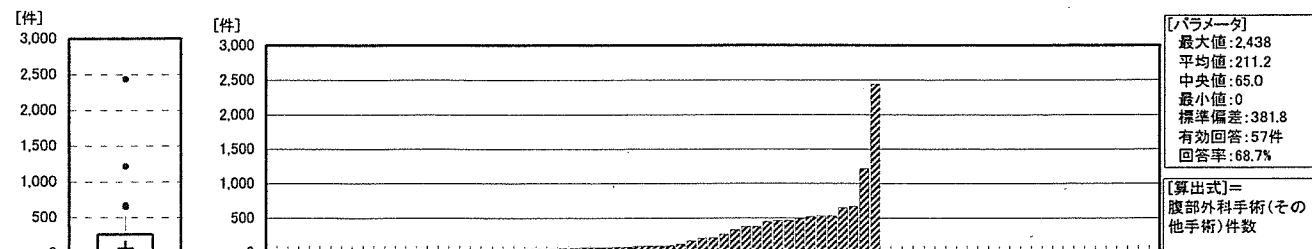


[定義]1)期間中に行われた別紙に定義する低難度手術に該当する手術件数を記入する。

2)期間中の各手術件数の総和を計上する。

3)別紙とは、補足資料⑤手術術式難易度表をさす。

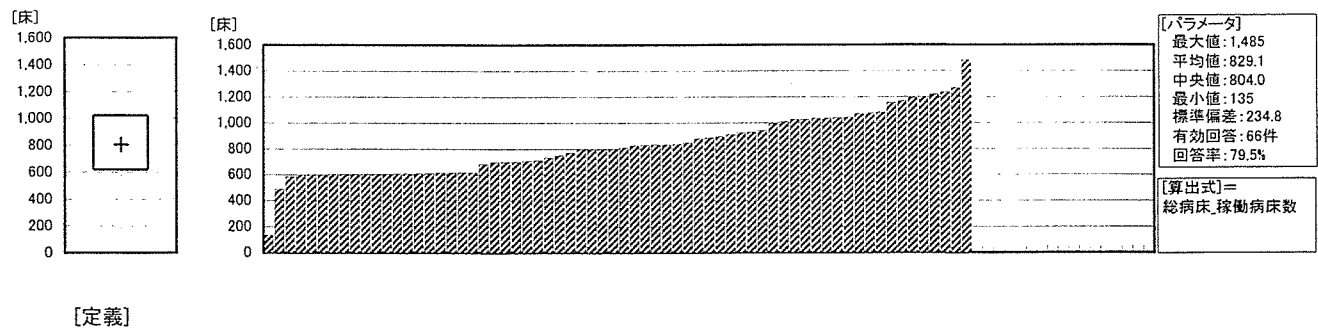
226.腹部外科手術(その他手術)件数



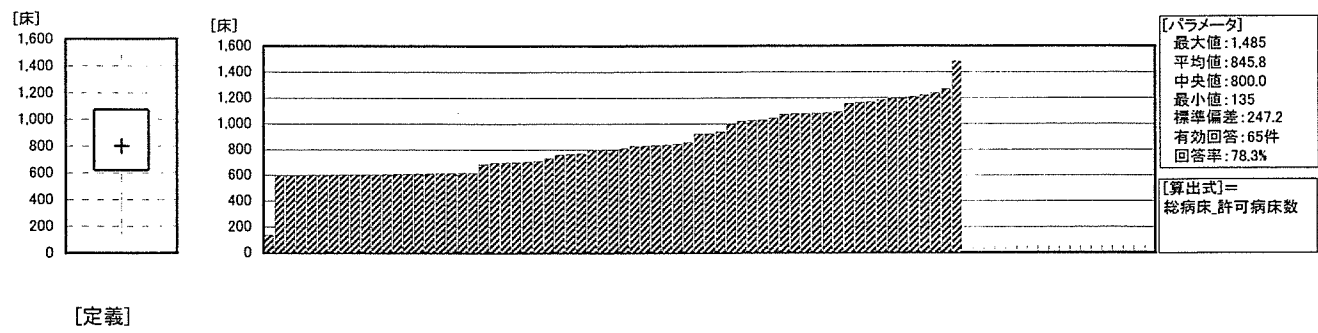
[定義]1)期間中に行われた別紙に定義する高～低難度手術に該当しない手術件数を記入する。

2)別紙とは、補足資料⑤手術術式難易度表をさす。

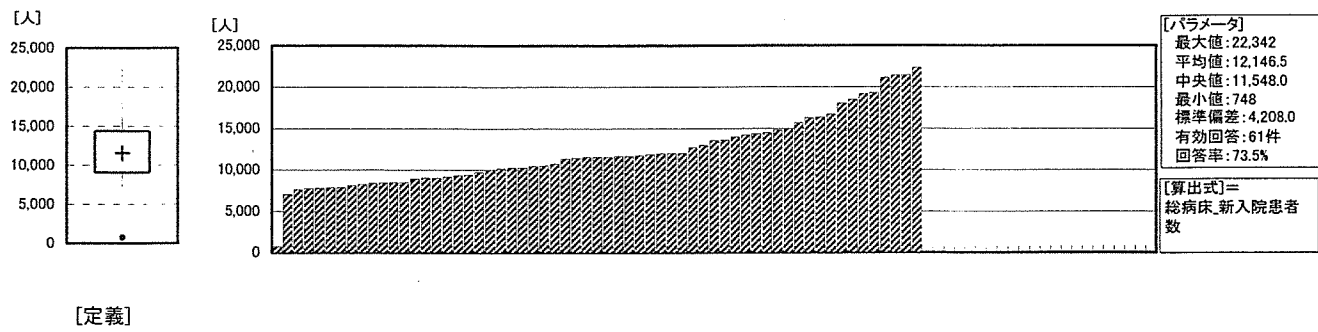
408.総病床_稼働病床数



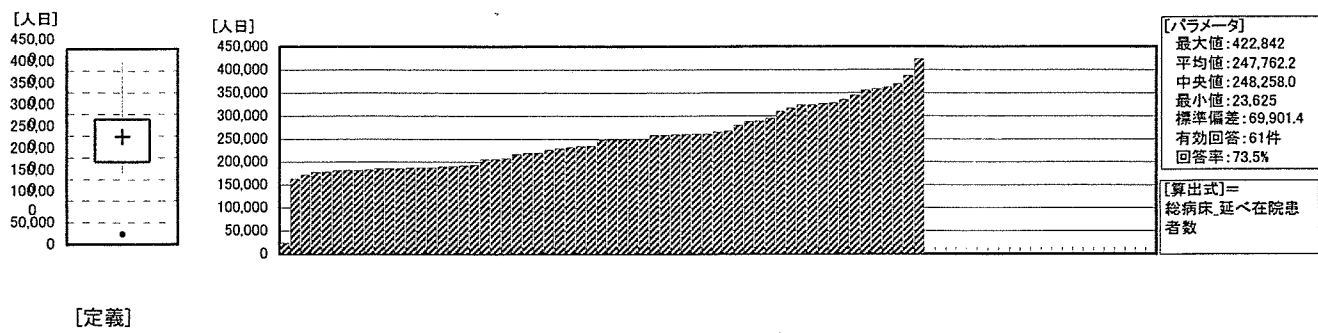
409.総病床_許可病床数



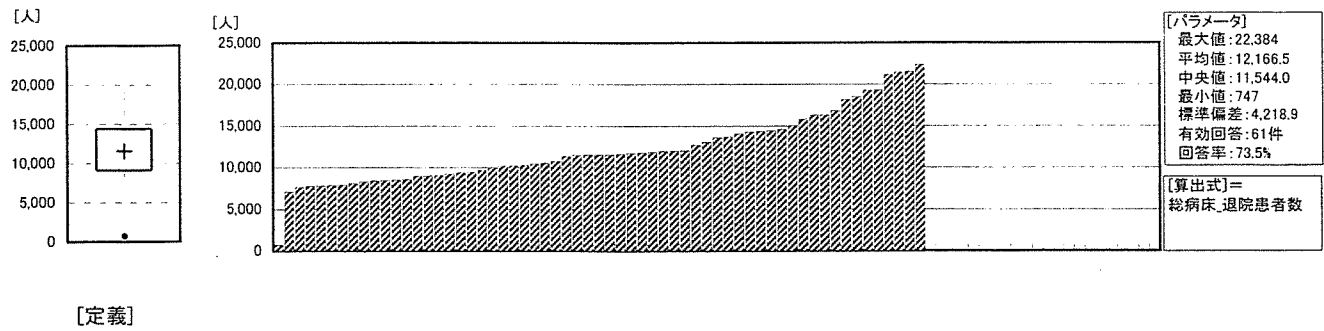
410.総病床_新入院患者数



411.総病床_延べ在院患者数

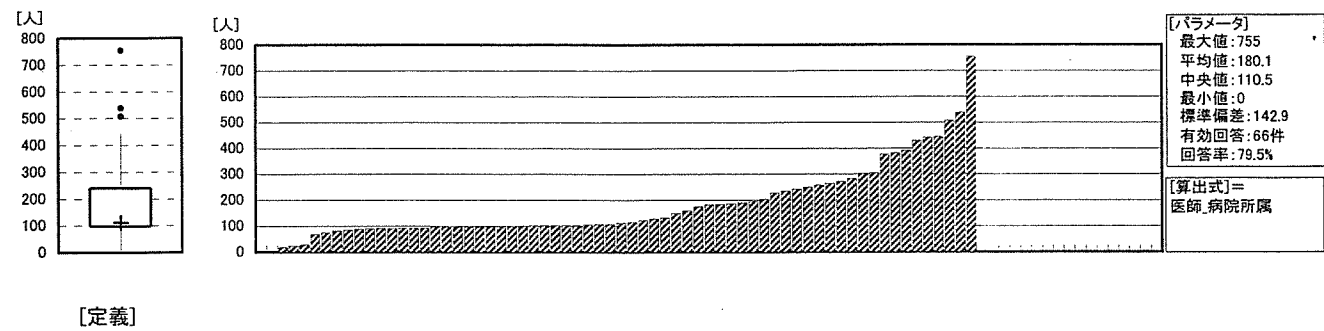


412.総病床_退院患者数

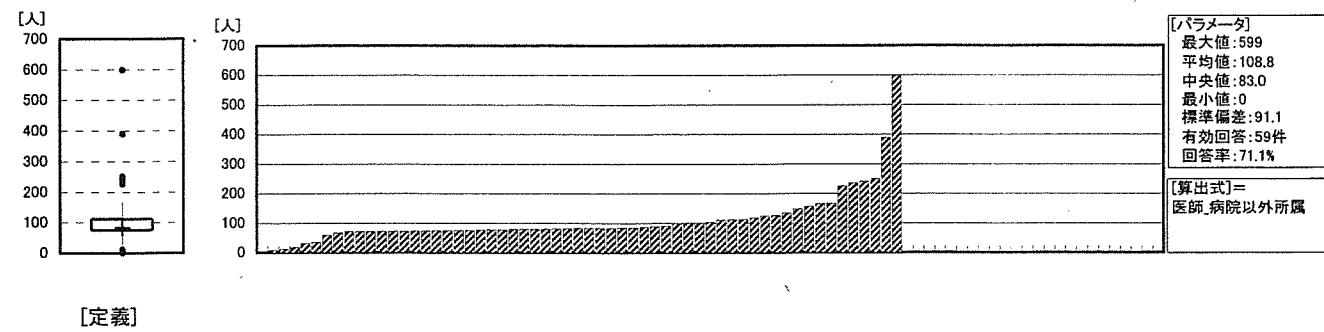


別紙2)職員数

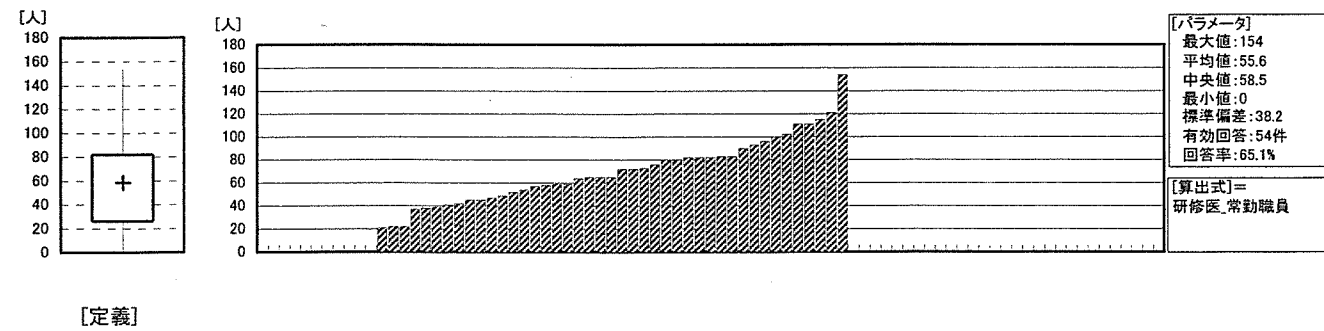
413.医師_病院所属



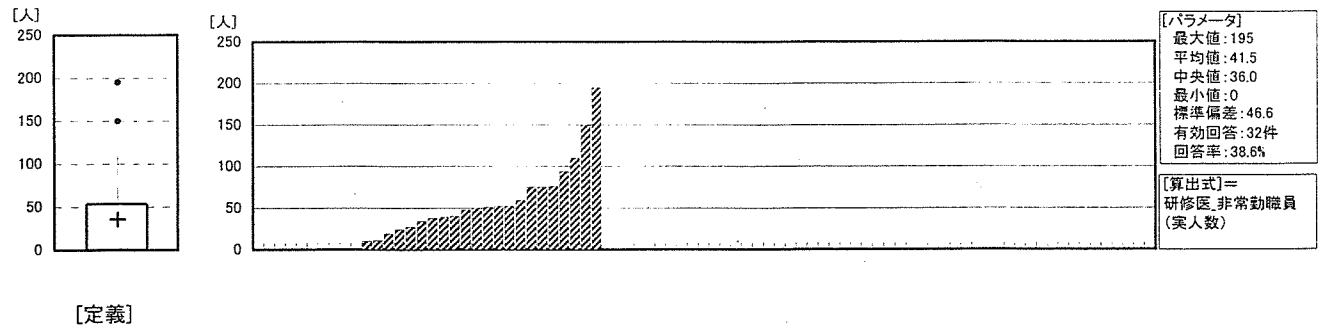
414.医師_病院以外所属



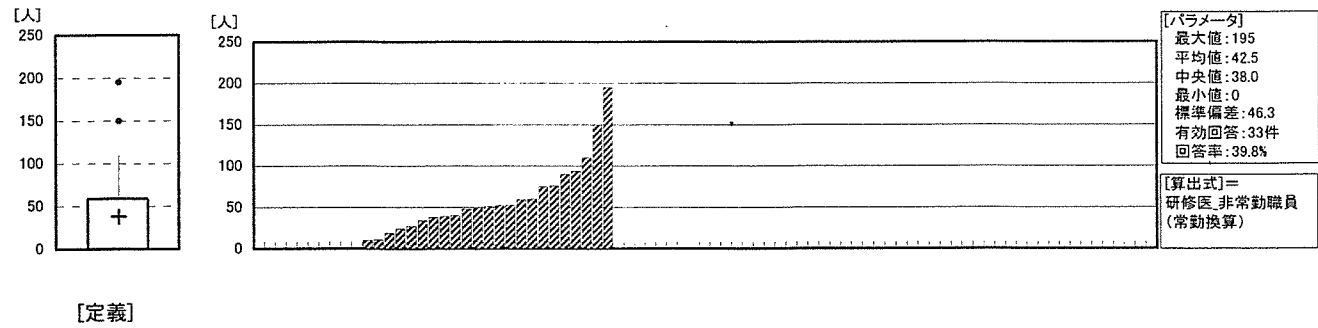
415.研修医_常勤職員



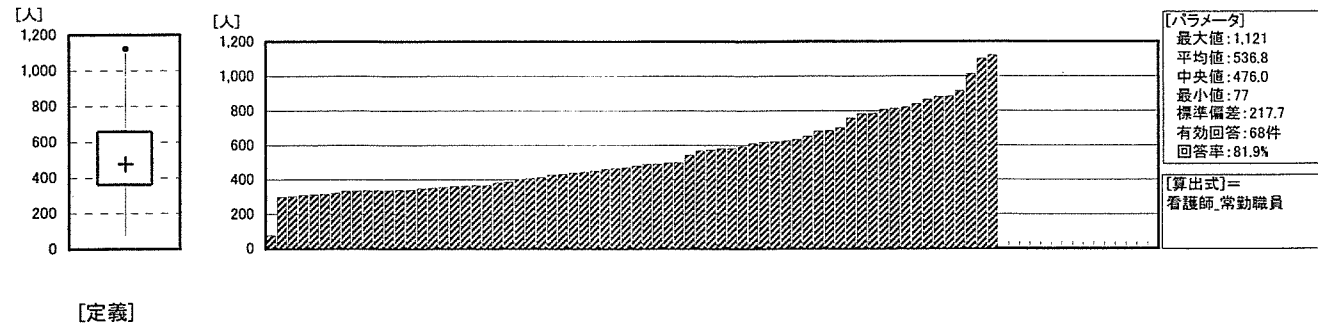
416.研修医_非常勤職員(実人数)



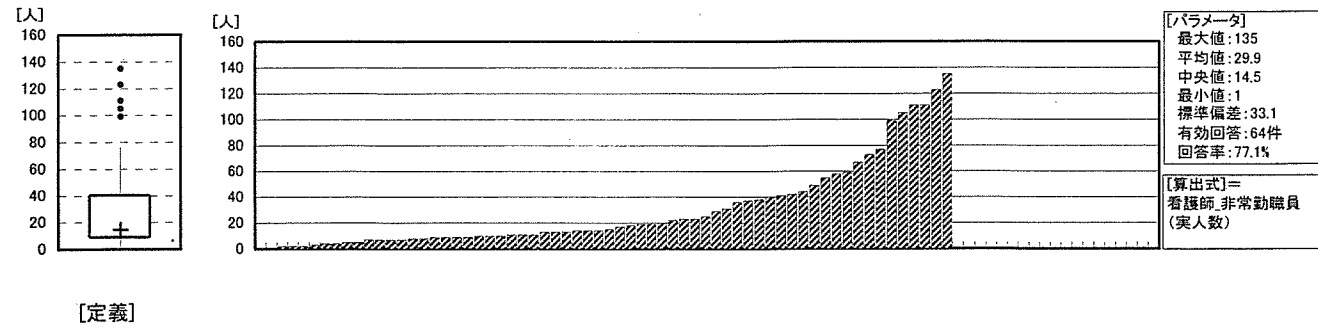
417.研修医_非常勤職員(常勤換算)



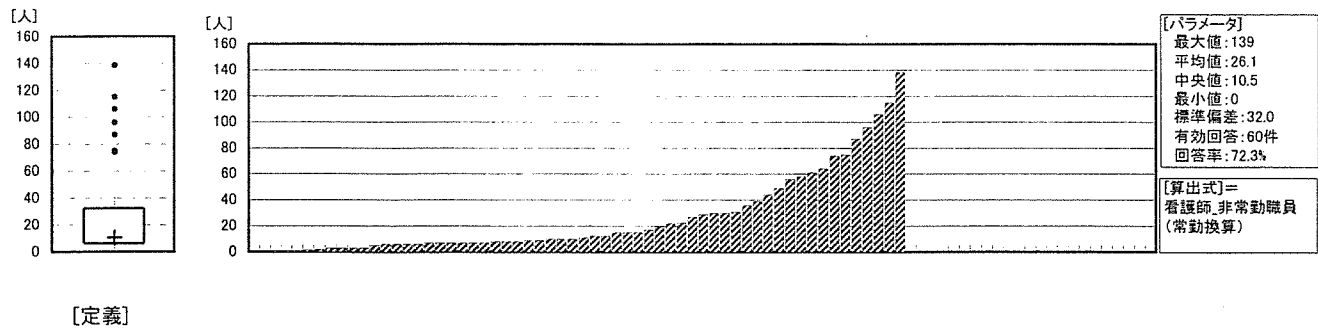
418.看護師_常勤職員



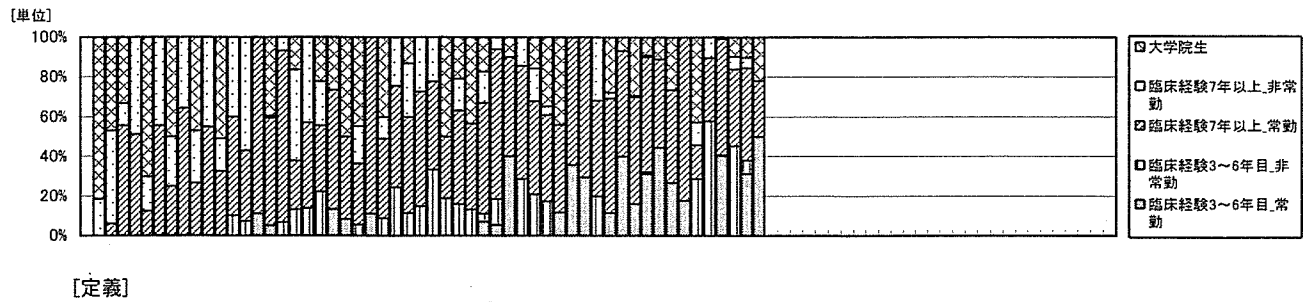
419.看護師_非常勤職員(実人数)



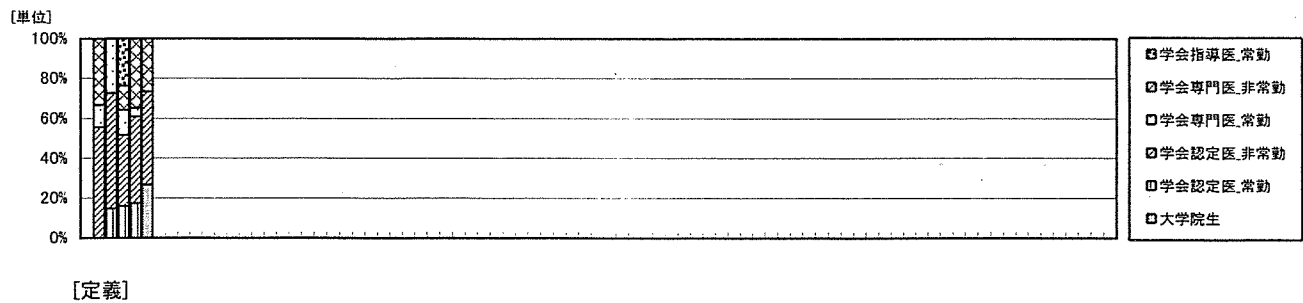
420.看護師_非常勤職員(常勤換算)



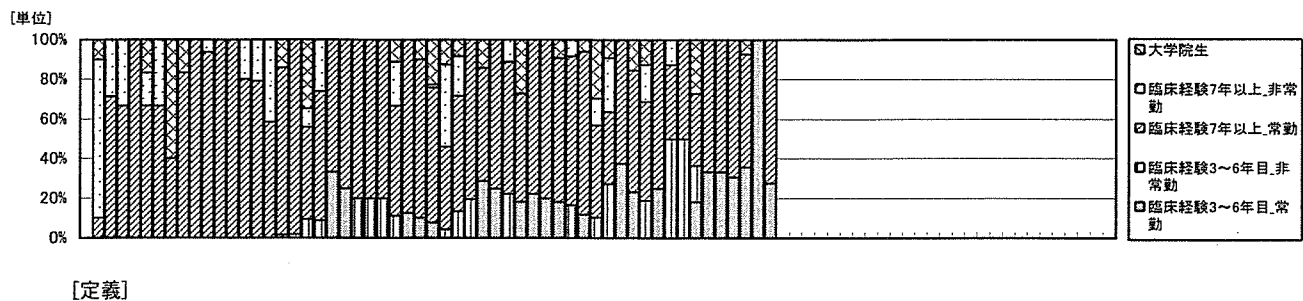
別紙3-1)医師数(内科部門) 516-519,526.循環器内科(DPCコード_350)_経験年数別医師数



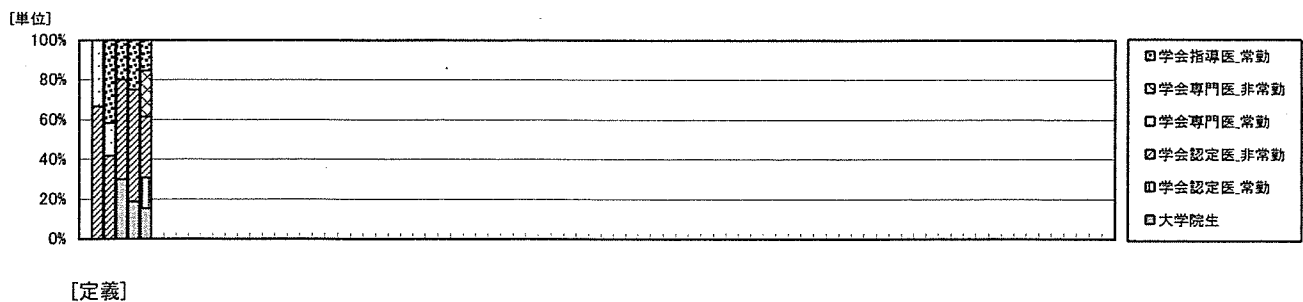
520-525.循環器内科(DPCコード_350)_学会医師数



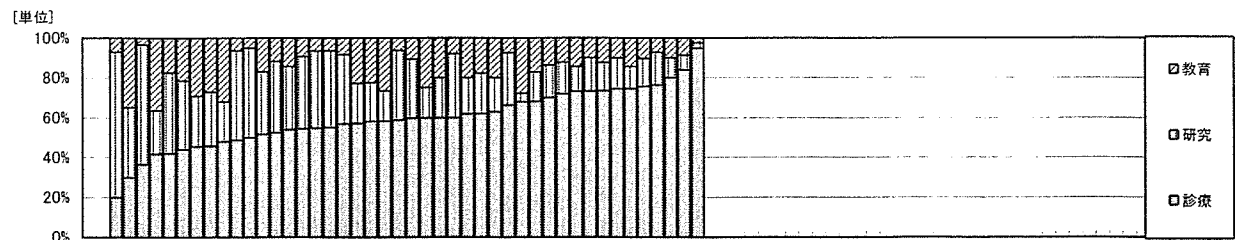
692-695,702.心臓血管外科(DPCコード_170)_経験年数別医師数



696-701.心臓血管外科(DPCコード_170)_学会医師数

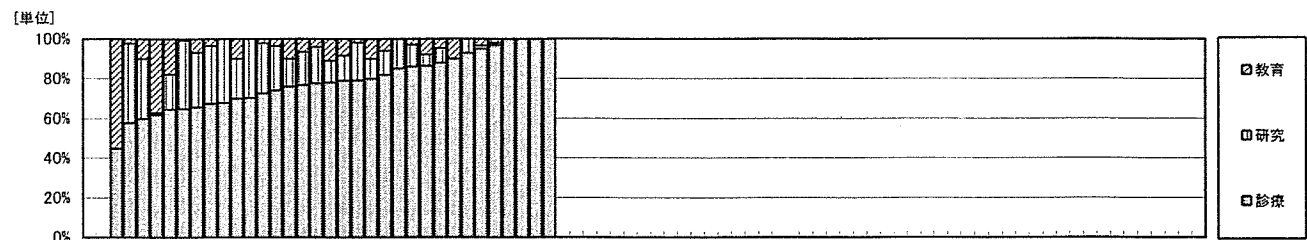


別紙4)タイムスタディ(内科部門) 1184-1186.循環器内科(DPCコード_350)_医者(常勤)_割合



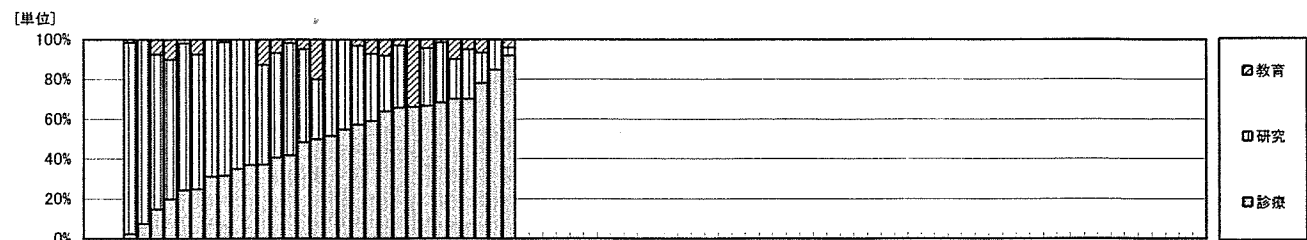
[定義]

1187-1189.循環器内科(DPCコード_350)_医者(非常勤)_割合

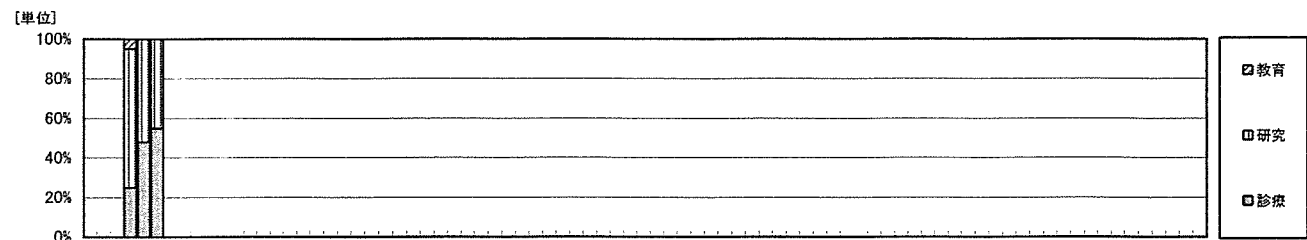


[定義]

1190-1192.循環器内科(DPCコード_350)_大学院生_割合

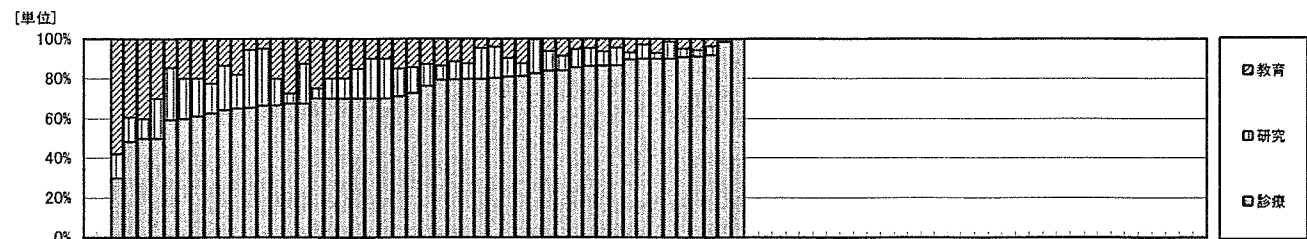


1325-1327.肝胆膵外科(DPCコード_520)_大学院生_割合



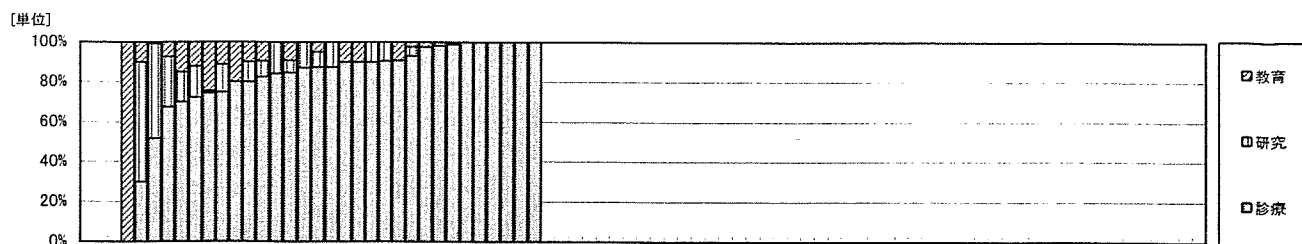
[定義]

1328-1330.心臓血管外科(DPCコード_170)_医者(常勤)_割合



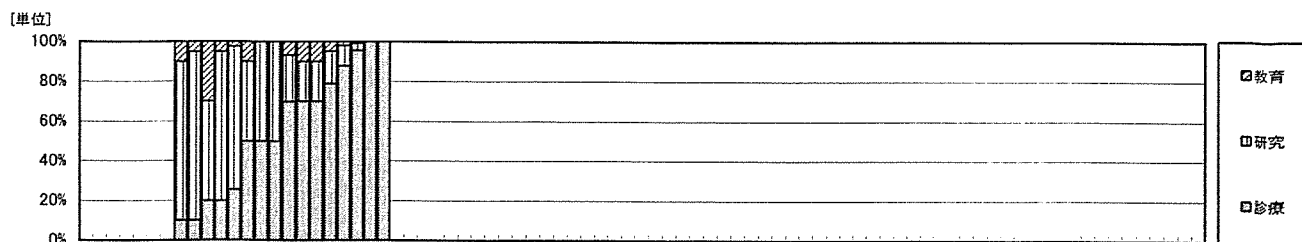
[定義]

1331-1333.心臓血管外科(DPCコード_170)_医者(非常勤)_割合



[定義]

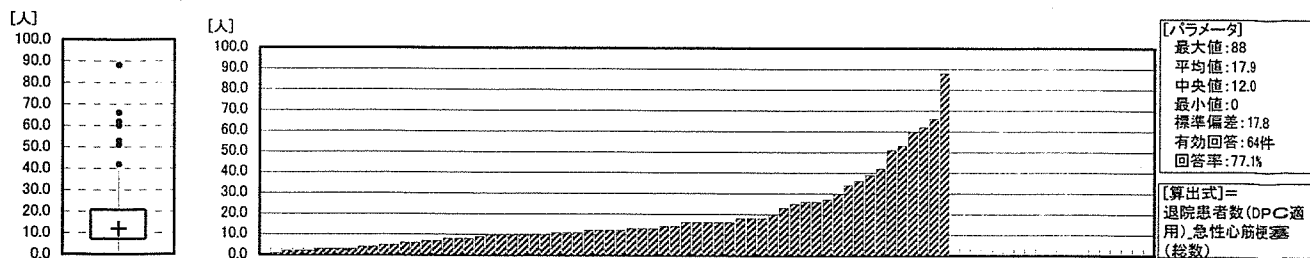
1334-1336.心臓血管外科(DPCコード_170)_大学院生_割合



[定義]

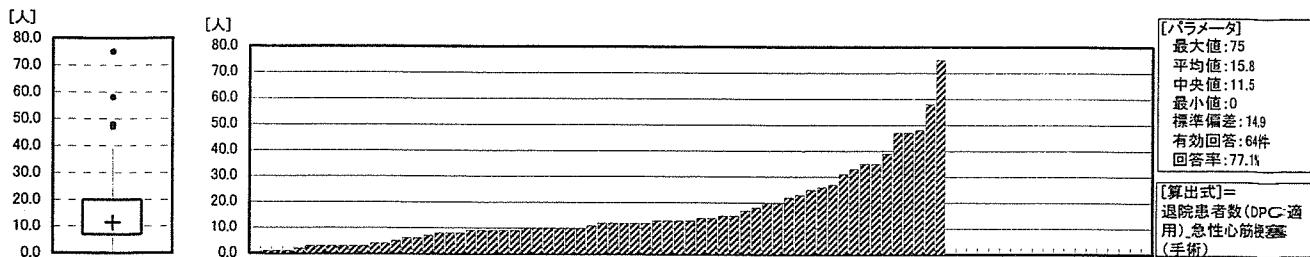
別紙5)疾患別患者数

1581.退院患者数(DPC適用)_急性心筋梗塞(総数)



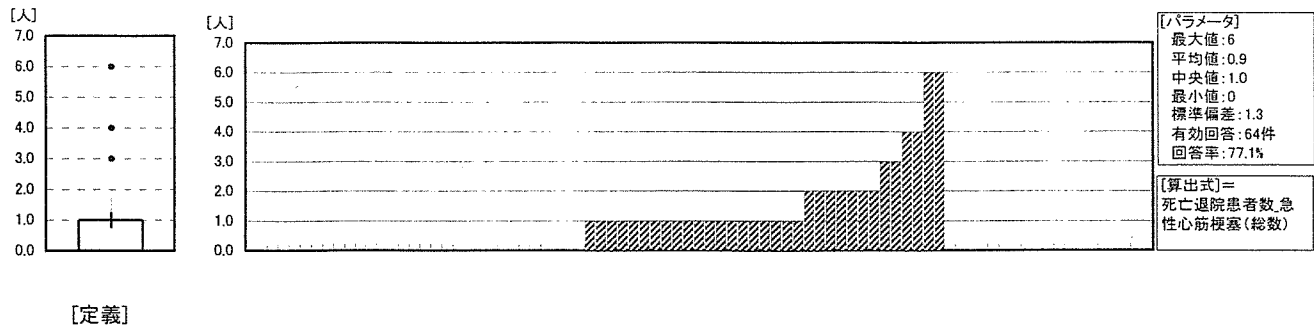
[定義]

1582.退院患者数(DPC適用)_急性心筋梗塞(手術)

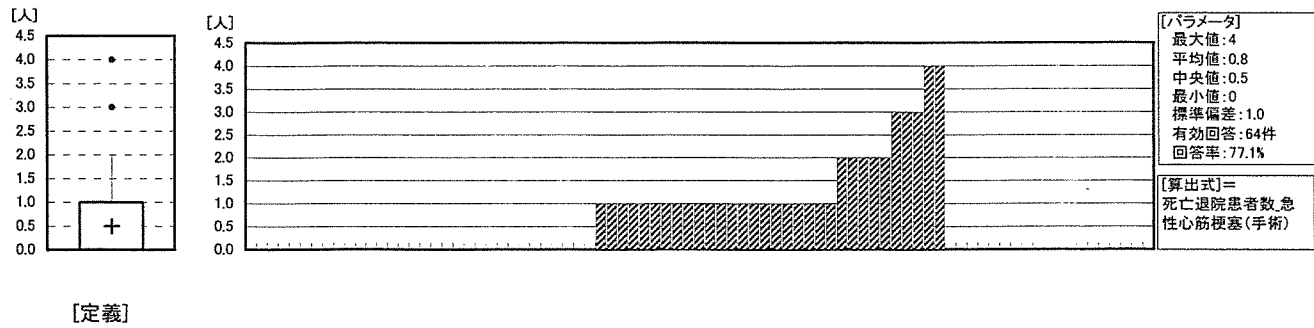


[定義]

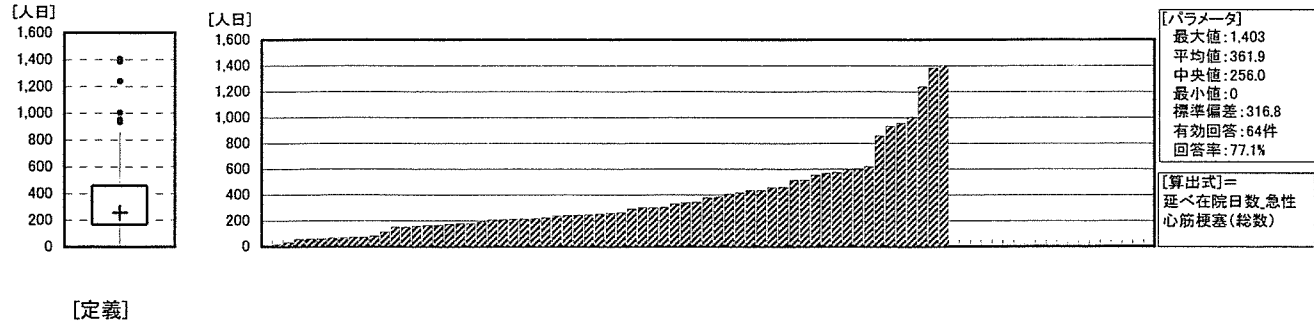
1593.死亡退院患者数_急性心筋梗塞(総数)



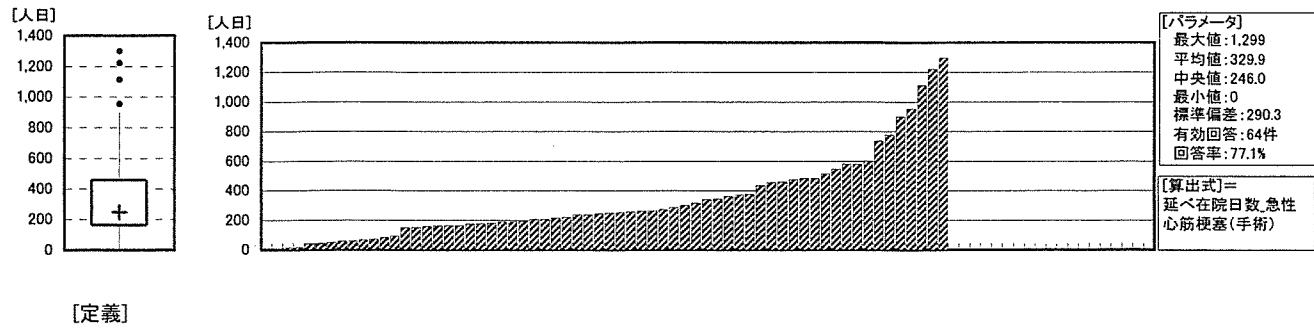
1594.死亡退院患者数_急性心筋梗塞(手術)



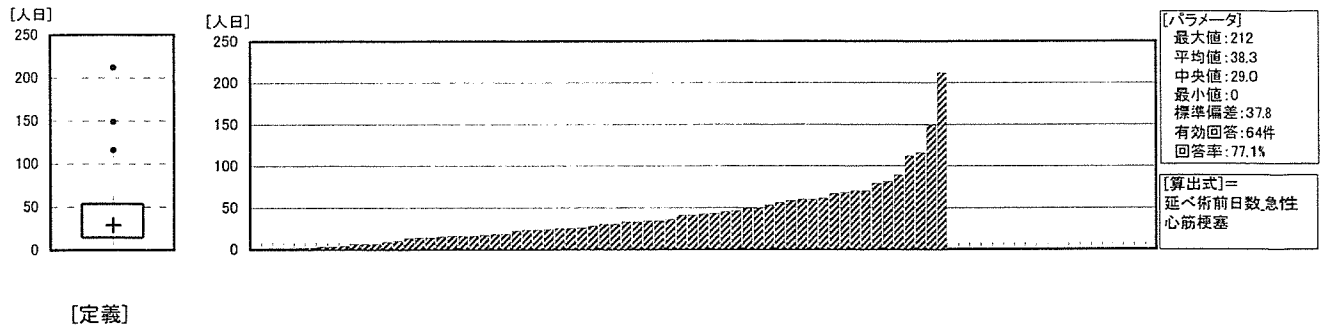
1605.延べ在院日数_急性心筋梗塞(総数)



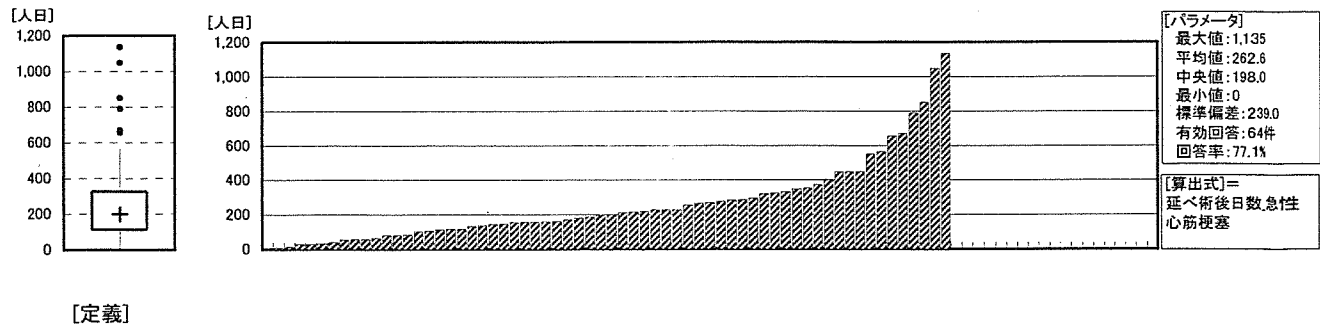
1606.延べ在院日数_急性心筋梗塞(手術)



1617.延べ術前日数_急性心筋梗塞

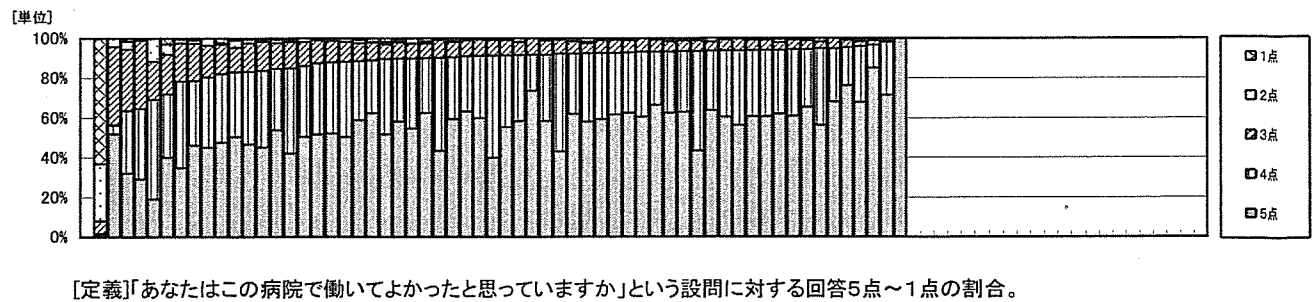


1623.延べ術後日数_急性心筋梗塞

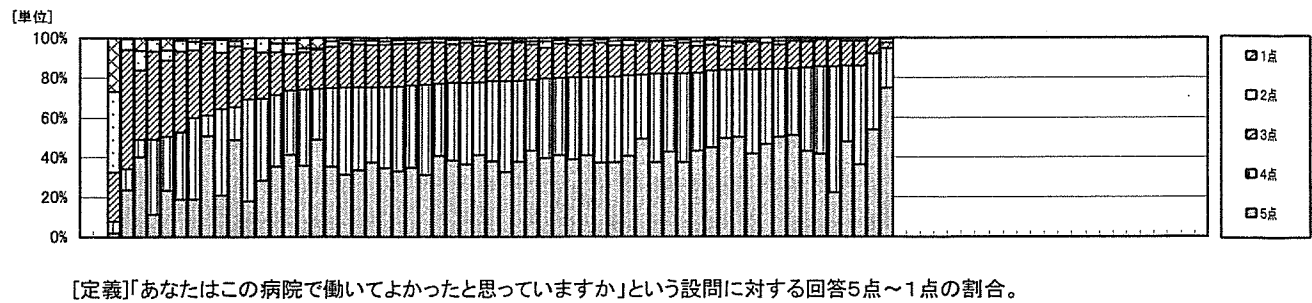


別紙8)患者満足度・職員満足度 1. 患者満足度

(1)入院患者満足度1985-1989.入院患者満足度(総合指標)_割合

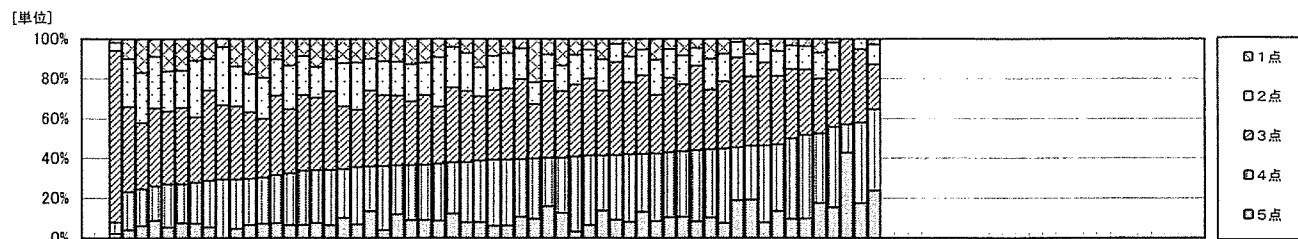


2013-2017.外来患者満足度(総合指標)_割合



2. 職員満足度

(1) 医師満足度2041-2045.医師満足度(総合指標)_割合



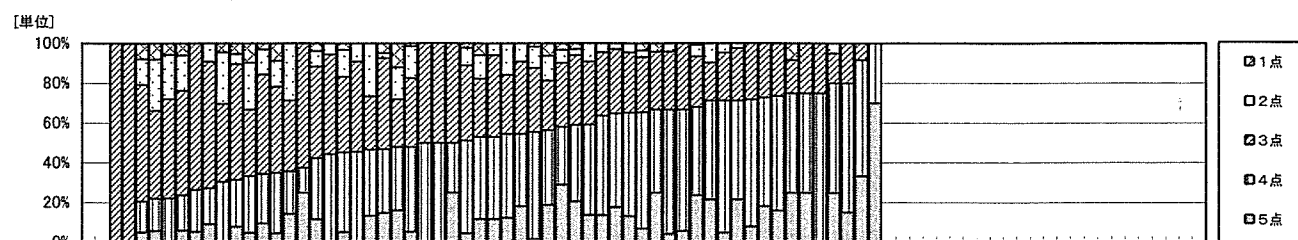
[定義]「あなたはこの病院で働いてよかったと思っていますか」という設問に対する回答5点～1点の割合。

2047-2051.看護師満足度(総合指標)_割合



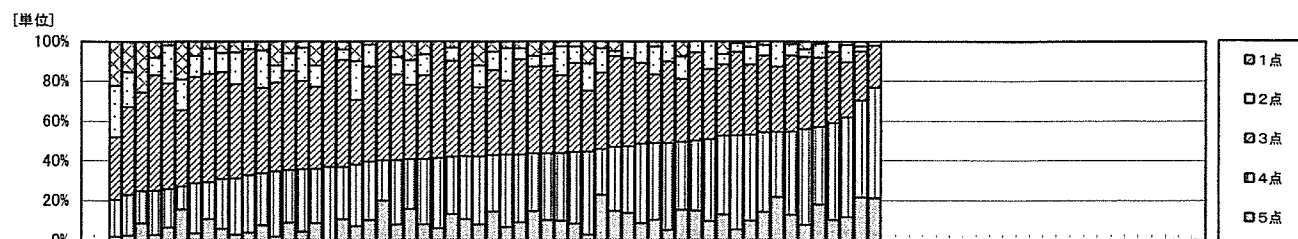
[定義]「あなたはこの病院で働いてよかったと思っていますか」という設問に対する回答5点～1点の割合。

2053-2057.薬剤師満足度(総合指標)_割合



[定義]「あなたはこの病院で働いてよかったと思っていますか」という設問に対する回答5点～1点の割合。

2065-2069.事務職員満足度(総合指標)_割合



[定義]「あなたはこの病院で働いてよかったと思っていますか」という設問に対する回答5点～1点の割合。