

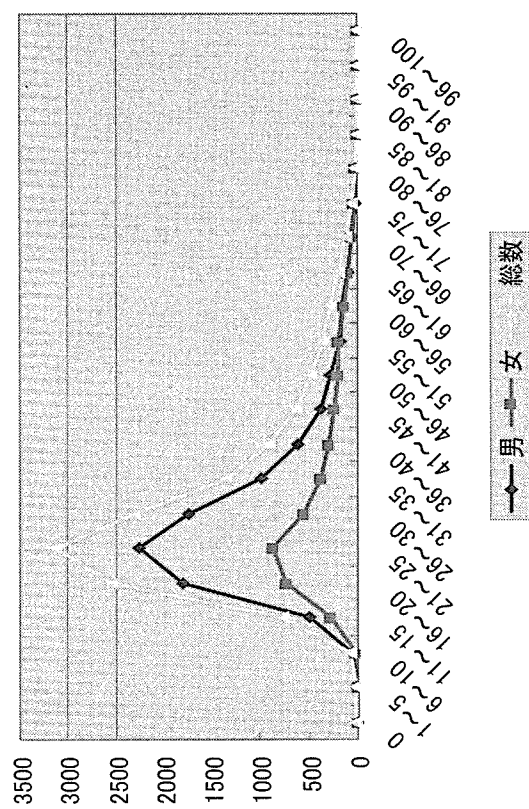
CD一県・年度別症例数

CD一初診時年齢別症例数

	平成10年度			平成11年度			平成12年度			総計		
	新規	更新	不明	新規	更新	不明	新規	更新	不明			
	計	計	計	計	計	計	計	計	計			
北海道	0	23	622	645	1	0	18	19	0	0	0	664
青森	0	157	1	158	23	7	0	30	22	0	3	213
岩手	0	114	0	114	22	1	0	23	12	0	7	191
宮城	7	0	0	7	35	2	3	40	24	1	8	33
秋田	0	43	16	59	8	2	2	12	0	0	0	71
山形	6	53	2	61	13	1	1	15	6	1	1	84
福島	1	108	25	134	14	15	22	51	11	1	15	27
茨城	9	145	27	181	36	24	19	79	39	5	19	63
群馬	4	139	3	146	24	5	4	33	24	1	0	25
栃木	30	115	446	591	94	48	29	171	89	28	3	120
埼玉	14	267	72	353	82	12	14	108	70	0	6	76
千葉	0	0	121	121	0	0	168	168	0	0	145	145
東京	5	378	398	781	69	10	96	175	72	5	77	154
神奈川	10	166	27	203	14	0	12	26	0	0	1	1
新潟	1	102	8	111	2	0	0	2	9	0	0	9
富山	6	0	0	6	25	1	0	26	20	0	2	22
石川	0	75	0	75	13	0	2	15	10	0	2	12
福井	0	36	20	56	0	0	0	0	3	0	0	3
山梨	0	75	8	83	9	3	5	17	4	0	0	4
長野	4	0	116	120	10	0	5	15	0	0	0	135
岐阜	2	377	2	381	0	1	35	36	0	0	44	44
静岡	46	773	16	835	144	8	7	159	147	4	8	159
愛知	4	115	38	157	21	8	5	34	17	2	7	26
三重	1	101	3	105	13	0	2	15	17	3	3	23
滋賀	1	0	283	284	0	0	52	52	0	0	0	336
京都	14	769	137	920	104	63	66	233	103	4	42	149
大阪	0	1	605	606	0	0	5	5	0	0	59	59
兵庫	3	104	24	131	22	7	4	33	18	0	1	19
奈良	0	78	7	85	20	0	0	20	11	0	4	15
和歌山	3	58	4	65	4	1	2	7	8	1	1	10
鳥取	0	55	11	66	0	0	0	0	0	0	0	66
島根	0	190	51	241	32	7	16	55	16	0	14	30
岡山	6	72	251	329	44	3	24	71	41	0	0	41
広島	3	174	52	229	21	10	10	41	25	1	6	32
山口	0	80	33	113	7	0	3	10	10	5	2	17
徳島	0	1	114	115	0	0	31	31	0	0	28	28
香川	1	184	8	193	30	4	3	37	24	1	6	31
愛媛	0	103	6	109	18	0	7	25	15	0	6	21
高知	1	518	215	734	0	17	2	19	0	0	0	753
福岡	0	124	0	124	0	1	0	1	0	16	0	16
佐賀	1	176	201	378	18	9	0	27	11	4	0	15
長崎	0	0	0	0	8	0	2	10	9	0	2	11
熊本	1	103	47	151	29	2	7	38	16	2	6	24
大分	1	134	4	139	26	0	0	26	22	1	7	30
宮崎	27	152	60	239	16	1	7	24	19	0	13	32
鹿児島	3	27	1	31	24	121	3	148	26	0	1	27
沖縄	215	6528	4113	10856	1095	394	693	2182	970	86	549	1605
計												14643

年齢(歳)	男	女	計
0	6	8	14
1~5	12	9	21
6~10	61	25	86
11~15	488	277	765
16~20	1795	736	2531
21~25	2257	875	3132
26~30	1738	555	2293
31~35	980	366	1346
36~40	608	294	902
41~45	381	242	623
46~50	269	205	474
51~55	169	191	360
56~60	150	133	283
61~65	101	95	196
66~70	56	53	109
71~75	21	32	53
76~80	11	17	28
81~85	2	4	6
86~90	1	2	3
91~95	0	0	0
96~100	0	0	0
不明他	999	419	1418
計	10105	4538	14643

### CD—初診時年齢別症例数



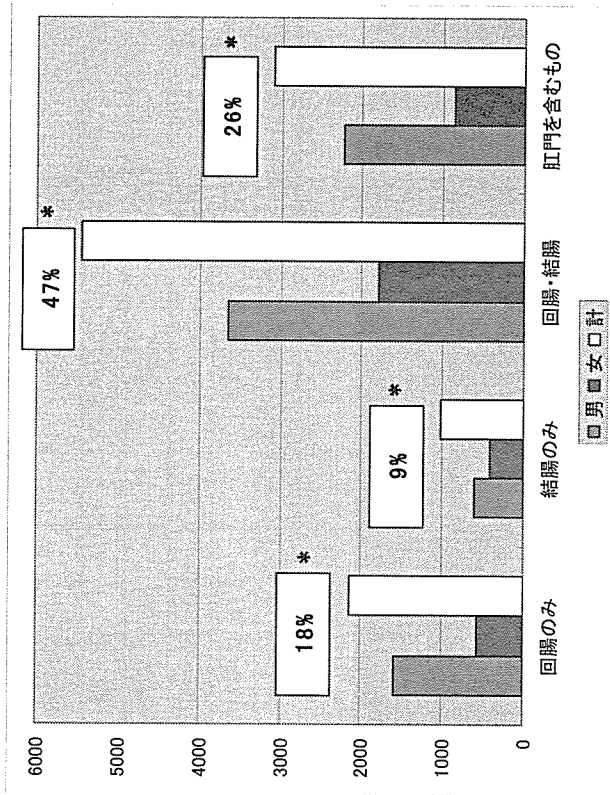
### CD—現症状による症例数

	男		女		計	
	あり	なし	あり	なし	あり	なし
下痢	3785	5202	1744	2276	5529	7478
腹痛	3048	5962	1591	2449	4639	8411
肛門部症状	1890	6090	803	2783	2693	8873
倦怠感	1655	4535	824	1944	2479	6479
貧血	1337	5239	939	1992	2276	7231
体重減少	1438	6981	580	3184	2018	10165
腹部膨満	1169	5396	543	2371	1712	7767
痔瘻	1240	5134	468	2379	1708	7513
発熱	990	7487	492	3283	1482	10770
血便	944	7742	434	3468	1378	11210
瘻孔形成	715	7462	311	3371	1026	10833
外瘻	549	7374	218	3335	767	10709
細小便	426	5658	226	2500	652	8158
腹部腫瘍	379	7960	221	3493	600	11453
イレウス症状	396	6048	143	2747	539	8795
便秘	302	5900	229	2576	531	8476
関節痛	219	6325	213	2730	432	9055
浮腫	137	7748	127	3417	264	11165
腹膜刺激	126	6074	54	2741	180	8815

1 症例に複数の症状がある場合は、重複計上されている。

### CD—罹患部位による症例数

	男	女	計
回腸のみ	1587	565	2152
結腸のみ	607	412	1019
回腸・結腸	3640	1801	5441
肛門を含むもの	2228	863	3091
合計	8062	3641	11703



\* 図中の%は罹患部位の割合を示している。

### CD—腸管合併症による症例数

	男性	女性	計
狭窄	2584	1040	3624
肛門部病変	2168	810	2978
内瘻	669	295	964
吸収不良	541	269	810
外瘻	499	208	707
大量出血	321	136	457
蛋白漏出	258	150	408
牛乳不耐症	69	39	108
中毒性大腸拡張症	19	12	31
発癌	15	10	25

CD—腸管外合併症による症例数

	男性	女性	計
アタタ性口内炎	463	329	792
関節痛・関節炎	346	349	695
肝機能障害	281	122	403
胆石	235	145	380
尿路感染	172	82	254
結節性紅斑	81	161	242
発育障害	71	42	113
多形滲出性紅斑	26	24	50
水腎症	31	13	44
虹彩炎	24	16	40
血栓性静脈炎	12	18	30
脊椎炎	18	9	27

CD—内視鏡所見による症例数

	男		女		計	
	あり	なし	あり	なし	あり	なし
縦走潰瘍	1601	1276	726	542	2327	1818
非連続性病変	1501	906	653	416	2154	1322
アフタ様潰瘍	1240	1261	562	568	1802	1829
腸管の狭小・狭窄	1090	1346	478	604	1568	1950
円形又は不整形潰瘍	1017	1055	456	454	1473	1509
Cobblestone像	877	1484	397	668	1274	2152
炎症性(偽)ポリープ	603	1405	249	636	852	2041
生検による非乾酪性	266	800	122	359	388	1159
類上皮細胞肉芽腫	255	639	120	255	375	894
非連続性病変	3383	2073	1632	816	5015	2889
アフタ様潰瘍	2646	2724	1277	1115	3923	3839
円形又は不整形潰瘍	2532	2724	1294	1086	3826	3810
縦走潰瘍	2431	3043	1257	1199	3688	4242
腸管の狭小・狭窄	2200	3219	1068	1314	3268	4533
Cobblestone像	2105	3186	1015	1361	3120	4547
炎症性(偽)ポリープ	2022	2888	943	1232	2865	4120
生検による非乾酪性	702	2146	384	878	1086	3024
類上皮細胞肉芽腫	713	1783	343	676	1056	2459

1症例に複数の所見がある場合は、重複計上されている。

# CD-病理所見による症例数

	男		女		計
	あり	なし	あり	なし	
非乾酪性類上皮肉芽腫	2738	2178	1243	938	3116
炎症性細胞浸潤	1860	207	857	88	295
病変の非連続性	1842	416	799	188	604
不均合い炎症	986	518	437	214	732
腺の再生	901	743	395	319	1062
杯細胞の減少	849	768	383	341	1109
陰窩膿瘍	577	1500	296	634	2134
硝化様変性	166	861	76	418	1279
乾化	158	1010	69	498	1508
粘膜下層の神経組織	144	738	56	343	1081

1症例に複数の所見がある場合は、重複計上されている。

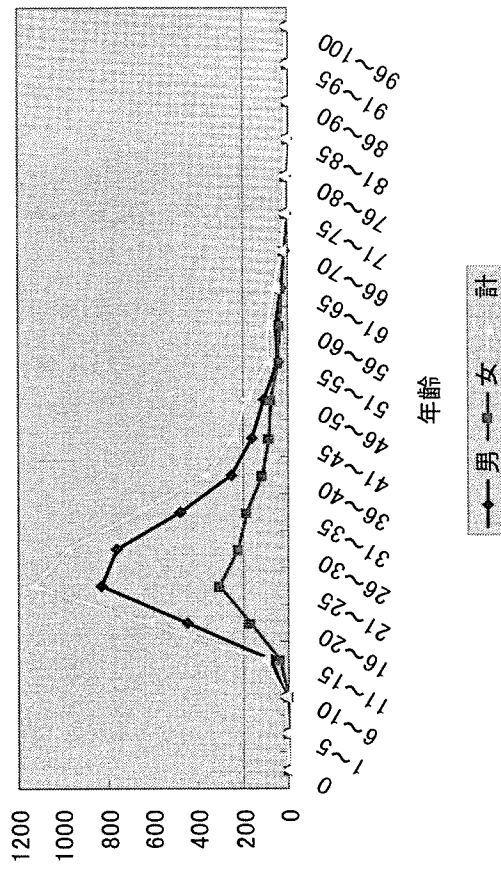
# CD-県別手術症例数

	総症例数			手術症例数		
	男	女	計	男	女	計
北海道	474	190	664	180	69	249
青森	146	67	213	52	24	76
岩手	107	49	156	41	21	62
宮城	50	30	80	10	6	16
秋田	39	32	71	17	14	31
山形	58	26	84	20	6	26
福島	144	68	212	57	20	77
茨城	214	109	323	61	28	89
栃木	59	32	91	5	1	6
群馬	141	63	204	48	15	63
埼玉	642	240	882	266	84	350
千葉	367	170	537	95	34	129
東京	313	121	434	0	0	0
神奈川	817	293	1110	364	94	458
新潟	137	92	229	53	37	90
富山	82	41	123	39	10	49
石川	32	22	54	11	4	15
福井	60	42	102	0	0	0
山梨	39	20	59	12	9	21
長野	70	34	104	31	12	43
岐阜	90	45	135	29	14	43
静岡	331	130	461	131	49	180
愛知	834	319	1153	315	110	425
三重	152	65	217	73	28	101
滋賀	97	46	143	0	0	0
京都	241	95	336	0	0	0
大阪	890	412	1302	362	146	508
兵庫	458	212	670	210	89	299
奈良	115	68	183	61	25	86
和歌山	87	33	120	34	16	50
鳥取	56	26	82	19	6	25
島根	37	29	66	13	7	20
岡山	234	92	326	79	28	107
広島	306	135	441	122	56	178
山口	205	97	302	62	27	89
徳島	86	54	140	37	19	56
香川	131	43	174	60	14	74
愛媛	180	81	261	56	37	93
高知	105	50	155	33	16	49
福岡	481	272	753	226	112	338
佐賀	89	52	141	43	24	67
長崎	278	142	420	114	56	170
熊本	16	5	21	3	0	3
大分	128	85	213	50	26	76
宮崎	135	60	195	67	33	100
鹿児島	206	89	295	97	41	138
沖縄	146	60	206	57	18	75
計	10105	4538	14643	3715	1485	5200

CD一年齡別手術症例数

CD一年齡別手術症例数

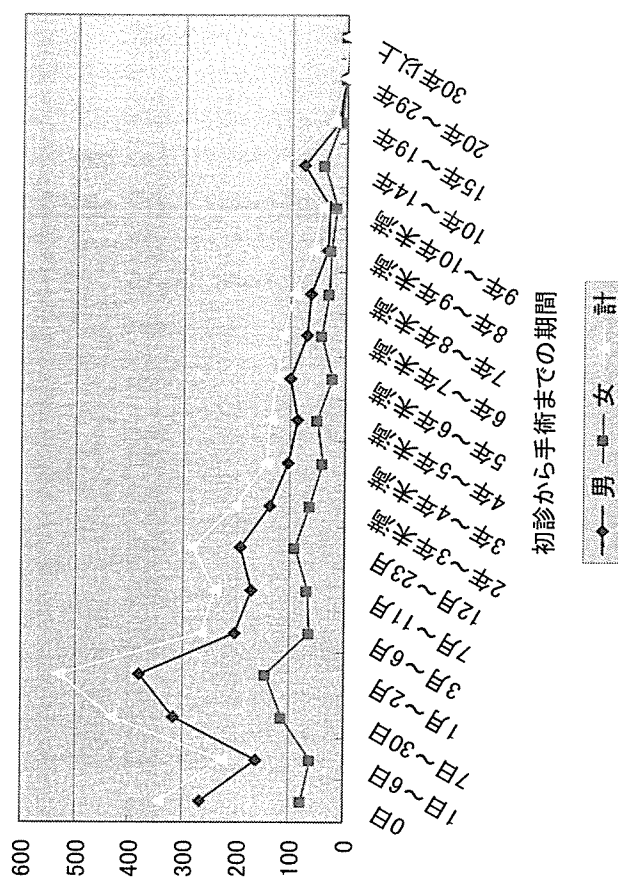
年齢	男	女	計
0	0	2	2
1~5	4	2	6
6~10	12	2	14
11~15	75	35	110
16~20	446	168	614
21~25	827	306	1133
26~30	758	220	978
31~35	478	179	657
36~40	254	114	368
41~45	159	81	240
46~50	103	76	179
51~55	49	45	94
56~60	56	36	92
61~65	33	30	63
66~70	18	16	34
71~75	8	10	18
76~80	6	8	14
81~85	3	2	5
86~90	4	2	6
91~95	6	3	9
96~100	6	1	7
不明他	410	147	557
計	3715	1485	5200



### CD—初診から手術までの期間別症例数

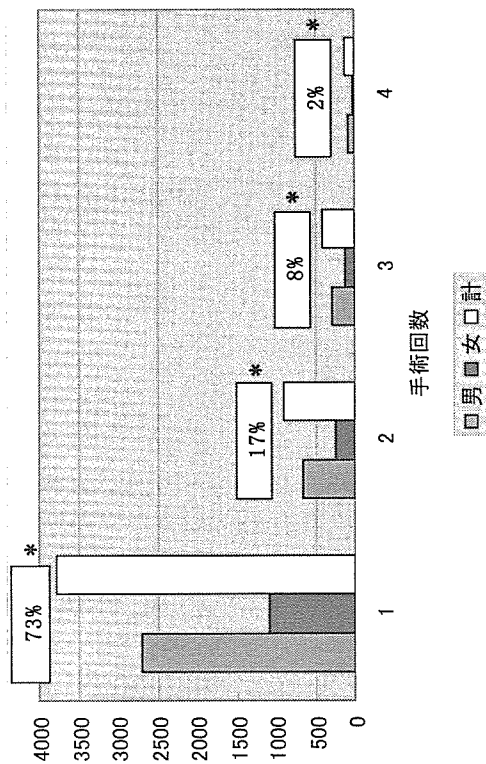
期 間	男	女	計
0日	265	79	344
1日～6日	163	62	225
7日～30日	317	113	430
1月～2月	382	146	528
3月～6月	202	63	265
7月～11月	173	67	240
12月～23月	191	91	282
2年～3年未満	138	65	203
3年～4年未満	103	41	144
4年～5年未満	89	50	139
5年～6年未満	102	24	126
6年～7年未満	71	44	115
7年～8年未満	65	31	96
8年～9年未満	34	26	60
9年～10年未満	29	16	45
10年～14年	79	39	118
15年～19年	12	11	23
20年～29年	2	0	2
30年以上	0	0	0
不明	1298	517	1815
計	3715	1485	5200

### CD—初診から手術までの期間別症例数



## CD—手術回数別症例数

手術回数	男	女	計
1	2689	1088	3777
2	654	241	895
3	287	126	413
4	85	30	115
計	3715	1485	5200



\* 図中の%は手術回数の割合を示している。

## 「難治性炎症性腸管障害に関する調査研究」班 2006年度プロジェクト研究報告書

2007年1月25日 発行

編集 集 名川 弘一 (東京大学腫瘍外科・血管外科)

印刷所 内外リッチ株式会社

〒103-0007 東京都中央区日本橋 3-43-7

電話 (03)3668-4671

FAX (03)3668-4673

<http://www.naigairich.com/>



# 構 成 員 名 簿

難治性炎症性腸管障害に関する調査研究班

	氏名	施設名	職名
主任研究者	日比 紀文	慶應義塾大学医学部消化器内科	教授
分担研究者	棟方 昭博	弘前大学医学部1内科	教授
	藤山 佳秀	滋賀医科大学消化器内科	教授
	飯田 三雄	九州大学大学院医学研究院病態機能内科学	教授
	佐々木 巖	東北大学大学院医学系研究科外科病態学生体調節外科	教授
	味岡 洋一	新潟大学大学院医歯学総合研究科分子・病態病理	教授
	松井 敏幸	福岡大学筑紫病院消化器科	教授
	上野 文昭	大船中央病院	特別顧問
	高後 裕	旭川医科大学第3内科	教授
	千葉 勉	京都大学大学院医学研究科消化器内科	教授
	松本 譽之	兵庫医科大学総合内科下部消化管	教授
	木内 喜孝	東北大学大学院医学系研究科内科病態学消化器病態学	助教授
	武林 亨	慶應義塾大学医学部衛生学公衆衛生	教授
	名川 弘一	東京大学大学院医学系研究科臓器病態学外科学腫瘍外科	教授
	杉田 昭	横浜市立市民病院外科	診療部長
	杉村 一仁	新潟大学大学院医歯学総合研究科細胞機能講座消化器内科	助手
	土肥 多恵子	国立国際医療センター研究所消化器疾患研究部	部長
	岡野 栄之	慶應義塾大学医学部生理学	教授
	坪内 博仁	鹿児島大学医歯学総合研究科健康科学専攻人間環境講座消化器疾患・生活慣習病学分	教授
今井 浩三	札幌医科大学	学長	
渡辺 守	東京医科歯科大学大学院医歯学総合研究科消化器内科	教授	
研究協力者	岩男 泰	慶應義塾大学病院包括先進医療センター	講師
	寺野 彰	獨協医科大学	学長
	福田 能啓	兵庫医科大学総合内科学下部消化管科	助教授
	五十嵐 正広	癌研有明病院内視鏡診療部	副部長
	光山 慶一	久留米大学医学部第2内科	助教授
	鈴木 康夫	東邦大学医学部付属佐倉病院内科学講座	助教授
	伊藤 裕章	大阪大学大学院医学系研究科消化器内科	講師
	渡辺 純夫	秋田大学医学部第1内科	教授
	畠山 勝義	新潟大学大学院医歯学総合研究科消化器・一般外科	教授
	澤田 俊夫	群馬県立がんセンター	院長
	片岡 寛章	宮崎医科大学医学部第2病理	教授
	末松 誠	慶應義塾大学医学部医化学	教授
	福島 恒男	横浜市立市民病院	院長
	樋渡 信夫	いわき市立総合磐城共立病院	院長
	牧山 和也	長崎大学医学部光学医療診療部	助教授
	楠神 和男	名古屋大学大学院医学系研究科病態内科	講師
	新津 洋司郎	札幌医科大学第4内科	教授
	金城 福則	琉球大学医学部光学医療診療部	教授
	飯塚 文瑛	東京女子医科大学消化器病センター	講師
	高添 正和	社会保険中央総合病院内科	部長
	北野 厚生	東住吉森本病院消化器病センター	所長
	松枝 啓	国立精神・神経センター国府台病院消化器科	外来部長
	北洞 哲治	国際医療福祉大学附属熱海病院内科	部長

	山村 武平	兵庫医科大学第2外科	教授
	吉岡 和彦	関西医科大学外科	講師
	中野 浩	藤田保健衛生大学医学部消化器内科	教授
	春間 賢	川崎医科大学内科学消化器Ⅱ	教授
	櫻井 俊弘	芦屋町立芦屋中央病院	院長
	藤井 久男	奈良県立医科大学中央内視鏡部	助教授
	亀岡 信悟	東京女子医科大学第2外科	教授
	守田 則一	原学園臨床医学研究所	所長
	八木田 旭邦	近畿大学腫瘍免疫等研究所	教授
	岡村 登	東京医科歯科大学大学院保健衛生学研究科生態防御検査学	教授
	鳥居 明	慈恵会医科大学消化器内科	講師
	友政 剛	群馬大学医学部小児科	講師
	田村 和朗	兵庫医科大学先端医学研究所家族性腫瘍部門	助教授
	渡邊 昌彦	北里大学医学部外科	教授
	長谷川 博俊	慶應義塾大学医学部一般消化器外科	助手
	浅香 正博	北海道大学医学部第3内科	教授
	田中 正則	弘前市立病院臨床検査科病理	科長
	岩下 明德	福岡大学筑紫病院病理部	助教授
	吉川 敏一	京都府立医科大学第1内科	教授
	伊藤 壽記	大阪大学大学院生体機能補完医学講座	教授
	工藤 進英	昭和大学横浜北部病院消化器センター	教授
	楠 正人	三重大学医学部外科学第2	教授
	二見 喜太郎	福岡大学筑紫病院外科	助教授
	渡邊 聡明	東京大学大学院医学系研究科臓器病態外科学腫瘍外科	助教授
	竹末 芳生	広島大学病態制御医科学講座外科	教授
	三浦 総一郎	防衛医科大学校第2内科	教授
	宮田 充樹	愛知医科大学消化器内科	講師
	味村 俊樹	帝京大学医学部外科	講師
	尾藤 誠司	独立行政法人国立病院機構医療部研究課臨床研究推進室	室長
	小林 健二	東海大学医学部内科学系総合内科	助手
	岡崎 和一	関西医科大学第3内科	教授
	小西 文雄	自治医科大学大宮医療センター消化器外科	教授
	中島 淳	横浜市立大学医学部第3内科	助教授
	小島 至	群馬大学生態調節研究所調節機能部門細胞調節分野	教授
	千葉 俊美	岩手医科大学内科学第1講座	講師
	押谷 伸英	大阪市立大学大学院消化器器官制御内科学	助教授
	後藤 秀実	名古屋大学大学院医学系研究科病態修復内科	教授
	斉藤 裕輔	市立旭川病院消化器病センター	センター長
	田中 信治	広島大学病院光学医療診療部	助教授
	小林 清典	北里大学東病院消化器内科	講師
	平田 一郎	藤田保健衛生大学消化管内科	教授
事務局	井上 詠	慶應義塾大学病院包括先進医療センター 〒160-8582 東京都新宿区信濃町35号 TEL : 03-3353-1211 (内62320) FAX : 03-3357-2778 E-mail : ibdhan@sc.itc.keio.ac.jp	助手
経理事務 連絡担当 責任者	鈴木 文子	慶應義塾大学医学部信濃町研究支援センター TEL : 03-5363-3879 FAX : 03-5363-3610 E-mail : fumiko.suzuki@adst.keio.ac.jp	