

別表2 図表一覽：社会医療診療行為別調査報告による入院外診療費用の年次推移

表1	入院外診療点数の推移(精神及び行動の障害とてんかん)	図1-1	入院外診療点数の推移(精神及び行動の障害とてんかん)
		図1-2	入院外診療点数の構成比の推移(精神及び行動の障害とてんかん)
表2	入院外診療件数の推移(精神及び行動の障害とてんかん)	図2	入院外診療件数の推移(精神及び行動の障害とてんかん)
表3	入院外診療1件当たり点数の推移(精神及び行動の障害とてんかん)	図3	入院外診療1件当たり点数の推移(精神及び行動の障害とてんかん)
表4	施設別入院外診療点数の推移(精神及び行動の障害とてんかんを除く)	図4-1	施設別入院外診療点数の推移(精神及び行動の障害)
		図4-2	施設別入院外診療点数の構成比の推移(精神及び行動の障害)
表5	施設別入院外診療件数の推移(精神及び行動の障害とてんかんを除く)	図5	施設別入院外診療件数の推移(精神及び行動の障害)
表6	施設別入院外診療1件当たり点数の推移(精神及び行動の障害とてんかんを除く)	図6	施設別入院外診療1件当たり点数の推移(精神及び行動の障害)
表7-1	疾患別入院外診療点数の推移(精神及び行動の障害とてんかん)	図7-1	疾患別入院外診療点数の推移(精神及び行動の障害とてんかん)
表7-2	疾患別入院外診療点数の構成比の推移(精神及び行動の障害とてんかん)	図7-2	疾患別入院外診療点数の構成比の推移(精神及び行動の障害とてんかん)
表8-1	疾患別入院外診療件数の推移(精神及び行動の障害とてんかん)	図8-1	疾患別入院外診療件数の推移(精神及び行動の障害とてんかん)
表8-2	疾患別入院外診療件数の構成比の推移(精神及び行動の障害とてんかん)	図8-2	疾患別入院外診療件数の構成比の推移(精神及び行動の障害とてんかん)
表9	疾患別入院外診療1件当たり点数の推移(精神及び行動の障害とてんかん)	図9	疾患別入院外診療1件当たり点数の推移(精神及び行動の障害とてんかん)
表10	疾患別入院外診療1件当たり日数の推移(精神及び行動の障害とてんかん)	図10	疾患別入院外診療1件当たり日数の推移(精神及び行動の障害とてんかん)
表11	昭和61年を規準にした疾患別の診療点数、診療件数、1件当たり点数、1件当たり日数の「伸び率」	図11-1	疾患別にみた診療点数の伸び率
		図11-2	疾患別にみた診療件数の伸び率
		図11-3	疾患別1件当たり点数の伸び率
		図11-4	疾患別1件当たり日数の伸び率
表12	入院外診療点数と精神科専門療法点数の推移(精神及び行動の障害とてんかんを除く)	図12-1	入院外診療点数と精神科専門療法点数の推移(精神及び行動の障害)
表13	施設別精神科専門療法点数の推移(精神及び行動の障害とてんかんを除く)	図12-2	入院外診療点数に占める精神科専門療法点数の構成比の推移(精神及び行動の障害)
		図13-1	施設別精神科専門療法点数の推移(精神及び行動の障害)
表14-1	診療行為別精神科専門療法点数の推移(精神及び行動の障害とてんかんを除く)	図13-2	施設別精神科専門療法点数の構成比の推移(精神及び行動の障害)
表14-2	診療行為別精神科専門療法点数の構成比の推移(精神及び行動の障害とてんかんを除く)	図14-1	診療行為別精神科専門療法点数の推移(精神及び行動の障害)
		図14-2	診療行為別精神科専門療法点数の構成比の推移(精神及び行動の障害)

表1 入院外診療の点数の推移（精神及び行動の障害とてんかん）

	総数	精神及び行動の 障害	てんかん	構成割合	
				精神及び行動の 障害 (%)	てんかん (%)
S61	818,167,933	642,263,119	175,904,814	78.5	21.5
S62	769,194,180	600,939,892	168,254,288	78.1	21.9
S63	932,009,295	748,389,242	183,620,053	80.3	19.7
H1	967,867,388	804,623,718	163,243,670	83.1	16.9
H2	953,898,154	751,606,493	202,291,661	78.8	21.2
H3	1,257,408,330	1,039,365,227	218,043,103	82.7	17.3
H4	1,212,818,568	1,026,658,492	186,160,076	84.7	15.3
H5	1,337,905,554	1,116,646,535	221,259,019	83.5	16.5
H6	1,575,431,353	1,272,367,676	303,063,677	80.8	19.2
H7	1,580,296,618	1,274,060,095	306,236,523	80.6	19.4
H8	1,859,890,510	1,560,589,200	299,301,310	83.9	16.1
H9	2,085,658,519	1,751,340,196	334,318,323	84.0	16.0
H10	1,890,128,386	1,605,725,115	284,403,271	85.0	15.0
H11	2,506,578,482	2,165,310,678	341,267,804	86.4	13.6
H12	2,551,785,408	2,155,997,475	395,787,933	84.5	15.5
H13	2,890,962,738	2,455,788,071	435,174,667	84.9	15.1
H14	2,945,830,700	2,619,831,904	325,998,796	88.9	11.1
H15	2,948,590,913	2,595,380,183	353,210,730	88.0	12.0
H16	3,816,557,593	3,474,341,570	342,216,023	91.0	9.0

表2 入院外診療の件数の推移（精神及び行動の障害とてんかん）

	総数	精神及び行動の 障害	てんかん	構成割合	
				精神及び行動の 障害 (%)	てんかん (%)
S61	807,139	609,777	197,362	75.5	24.5
S62	734,035	538,478	195,557	73.4	26.6
S63	879,724	695,654	184,070	79.1	20.9
H1	838,812	668,023	170,789	79.6	20.4
H2	831,546	621,808	209,738	74.8	25.2
H3	1,051,544	844,124	207,420	80.3	19.7
H4	1,002,187	794,804	207,383	79.3	20.7
H5	1,089,351	869,179	220,172	79.8	20.2
H6	1,204,623	932,102	272,521	77.4	22.6
H7	1,139,185	879,887	259,298	77.2	22.8
H8	1,238,240	1,007,961	230,279	81.4	18.6
H9	1,339,164	1,094,183	244,981	81.7	18.3
H10	1,338,197	1,093,738	244,459	81.7	18.3
H11	1,831,368	1,523,713	307,655	83.2	16.8
H12	1,947,233	1,593,113	354,120	81.8	18.2
H13	2,046,586	1,695,562	351,024	82.8	17.2
H14	2,290,748	1,964,791	325,957	85.8	14.2
H15	2,343,902	1,994,089	349,813	85.1	14.9
H16	3,042,915	2,715,731	327,184	89.2	10.8

表3 入院外診療1件あたり点数の推移（精神及び行動の障害とてんかん）

	総数	精神及び行動の 障害	てんかん
S61	1014	1053	891
S62	1048	1116	860
S63	1059	1076	998
H1	1154	1204	956
H2	1147	1209	964
H3	1196	1231	1051
H4	1210	1292	898
H5	1228	1285	1005
H6	1308	1365	1112
H7	1387	1448	1181
H8	1502	1548	1300
H9	1557	1601	1365
H10	1412	1468	1163
H11	1369	1421	1109
H12	1310	1353	1118
H13	1413	1448	1240
H14	1286	1333	1000
H15	1258	1302	1010
H16	1254	1279	1046

表4 施設別入院外診療の点数の推移（精神及び行動の障害：てんかんを除く）

	総数	病院	診療所	構成割合	
				病院(%)	診療所(%)
S61	642,263,119				
S62	600,939,892				
S63	748,389,242				
H1	804,623,718				
H2	751,606,493				
H3	1,039,365,227	660,915,701	378,449,526	63.6	36.4
H4	1,026,658,492	723,101,123	303,557,369	70.4	29.6
H5	1,116,646,535	774,781,420	341,865,115	69.4	30.6
H6	1,272,367,676	859,797,951	412,569,725	67.6	32.4
H7	1,274,060,095	875,743,280	398,316,815	68.7	31.3
H8	1,560,589,200	980,171,508	580,417,692	62.8	37.2
H9	1,751,340,196	1,089,701,896	661,638,300	62.2	37.8
H10	1,605,725,115	963,032,983	642,692,132	60.0	40.0
H11	2,165,310,678	1,193,244,503	972,066,175	55.1	44.9
H12	2,155,997,475	1,229,778,194	926,219,280	57.0	43.0
H13	2,455,788,071	1,443,823,769	1,011,964,302	58.8	41.2
H14	2,619,831,904	1,421,177,531	1,198,654,372	54.2	45.8
H15	2,595,380,183	1,505,296,913	1,090,083,270	58.0	42.0
H16	3,474,341,570	1,707,559,070	1,766,782,501	49.1	50.9

表5 施設別入院外診療の件数の推移（精神及び行動の障害：てんかんを除く）

	総数	病院	診療所	構成割合	
				病院 (%)	診療所 (%)
S61	609,777				
S62	538,478				
S63	695,654				
H1	668,023				
H2	621,808				
H3	844,124	527,602	316,522	62.5	37.5
H4	794,804	574,212	220,592	72.2	27.8
H5	869,179	600,219	268,960	69.1	30.9
H6	932,102	638,570	293,532	68.5	31.5
H7	879,887	599,374	280,513	68.1	31.9
H8	1,007,961	628,902	379,059	62.4	37.6
H9	1,094,183	721,042	373,141	65.9	34.1
H10	1,093,738	674,544	419,194	61.7	38.3
H11	1,523,713	892,423	630,750	58.6	41.4
H12	1,593,113	895,870	697,243	56.2	43.8
H13	1,695,562	955,658	740,004	56.4	43.6
H14	1,964,791	1,069,029	895,762	54.4	45.6
H15	1,994,089	1,089,153	904,936	54.6	45.4
H16	2,715,731	1,255,669	1,460,062	46.2	53.8

表6 施設別入院外診療1件当たり点数の推移（精神及び行動の障害：てんかんを除く）

	総数	病院	診療所	構成割合	
				病院 (%)	診療所 (%)
S61	1053				
S62	1116				
S63	1076				
H1	1204				
H2	1209				
H3	1231	1253	1196	51.2	48.8
H4	1292	1259	1376	47.8	52.2
H5	1285	1291	1271	50.4	49.6
H6	1365	1346	1406	48.9	51.1
H7	1448	1461	1420	50.7	49.3
H8	1548	1559	1531	50.4	49.6
H9	1601	1511	1773	46.0	54.0
H10	1468	1428	1533	48.2	51.8
H11	1421	1337	1541	46.5	53.5
H12	1353	1373	1328	50.8	49.2
H13	1448	1511	1368	52.5	47.5
H14	1333	1329	1338	49.8	50.2
H15	1301	1382	1205	53.4	46.6
H16	1279	1360	1210	52.9	47.1

表7-1 疾患別入院外診療点数の推移（精神及び行動の障害とてんかん）

	血管性・詳細不明の認知症	精神作用物質使用による障害	統合失調症等	気分障害	神経症性障害等	精神遅滞	その他の精神・行動障害	てんかん	総数
S61	25,530,463	9,913,096	245,752,417	120,470,135	161,123,730	14,374,366	65,098,912	175,904,814	818,167,933
S62	32,177,812	11,049,691	209,907,121	102,486,310	171,145,147	13,569,039	60,604,772	168,254,288	769,194,180
S63	29,456,022	20,435,302	246,079,815	128,737,026	221,746,112	18,189,002	83,745,963	183,620,053	932,009,295
H1	56,509,619	16,406,351	239,256,716	138,753,110	231,677,153	35,882,518	86,138,251	163,243,670	967,867,388
H2	37,295,377	12,811,213	256,933,074	139,316,572	227,455,320	11,158,783	66,636,154	202,291,661	953,898,154
H3	64,673,024	12,296,007	314,414,910	201,350,637	339,189,116	15,474,728	91,966,805	218,043,103	1,257,408,330
H4	48,498,197	15,147,127	306,520,121	211,353,700	311,198,011	14,213,140	119,728,196	186,160,076	1,212,818,568
H5	68,185,992	29,634,677	358,217,750	210,841,920	331,973,251	13,905,816	103,887,129	221,259,019	1,337,905,554
H6	68,867,061	29,889,303	409,897,679	272,899,200	337,381,712	19,934,040	133,498,681	303,063,677	1,575,431,353
H7	72,476,284	27,506,612	444,180,396	368,318,310	264,008,116	1,241,964	85,150,737	306,236,523	1,569,118,942
H8	179,910,884	32,707,173	488,745,965	445,825,164	346,727,433	21,192,784	58,663,850	299,301,310	1,873,074,563
H9	312,855,697	39,263,003	461,863,488	455,840,163	346,727,433	26,748,037	108,042,374	334,318,323	2,085,658,518
H10	213,969,477	35,232,607	477,603,438	388,586,925	434,590,251	17,897,030	37,845,389	284,403,271	1,890,128,388
H11	410,512,954	42,550,846	590,603,990	545,966,961	467,058,829	26,193,742	82,423,356	341,267,804	2,506,578,482
H12	120,738,221	35,662,115	674,127,208	618,754,021	585,183,760	29,847,382	91,684,768	395,787,933	2,551,785,408
H13	170,005,926	57,882,660	798,361,067	696,675,398	577,028,402	37,166,396	118,668,223	435,174,667	2,890,962,739
H14	237,844,662	64,204,311	720,137,179	853,728,529	566,486,813	37,009,892	140,420,519	325,998,796	2,945,830,701
H15	239,362,264	57,210,393	788,605,826	825,002,341	490,782,520	30,109,411	164,307,429	353,210,730	2,948,590,914
H16	189,950,546	60,780,762	975,743,025	1,207,258,221	704,714,485	55,838,244	280,056,286	342,216,023	3,816,557,592

表7-2 疾患別入院外診療点数の構成比の推移（精神及び行動の障害とてんかん）

	構成割合								合計
	血管性・詳細不明の認知症	精神作用物質使用による障害	統合失調症等	気分障害	神経症性障害等	精神遅滞	その他の精神・行動障害	てんかん	
S61	3.1	1.2	30.0	14.7	19.7	1.8	8.0	21.5	100.0
S62	4.2	1.4	27.3	13.3	22.2	1.8	7.9	21.9	100.0
S63	3.2	2.2	26.4	13.8	23.8	2.0	9.0	19.7	100.0
H1	5.8	1.7	24.7	14.3	23.9	3.7	8.9	16.9	100.0
H2	3.9	1.3	26.9	14.6	23.8	1.2	7.0	21.2	100.0
H3	5.1	1.0	25.0	16.0	27.0	1.2	7.3	17.3	100.0
H4	4.0	1.2	25.3	17.4	25.7	1.2	9.9	15.3	100.0
H5	5.1	2.2	26.8	15.8	24.8	1.0	7.8	16.5	100.0
H6	4.4	1.9	26.0	17.3	21.4	1.3	8.5	19.2	100.0
H7	4.6	1.8	28.3	23.5	16.8	0.1	5.4	19.5	100.0
H8	9.6	1.7	26.1	23.8	18.5	1.1	3.1	16.0	100.0
H9	15.0	1.9	22.1	21.9	16.6	1.3	5.2	16.0	100.0
H10	11.3	1.9	25.3	20.6	23.0	0.9	2.0	15.0	100.0
H11	16.4	1.7	23.6	21.8	18.6	1.0	3.3	13.6	100.0
H12	4.7	1.4	26.4	24.2	22.9	1.2	3.6	15.5	100.0
H13	5.9	2.0	27.6	24.1	20.0	1.3	4.1	15.1	100.0
H14	8.1	2.2	24.4	29.0	19.2	1.3	4.8	11.1	100.0
H15	8.1	1.9	26.7	28.0	16.6	1.0	5.6	12.0	100.0
H16	5.0	1.6	25.6	31.6	18.5	1.5	7.3	9.0	100.0

表 8-1 疾患別入院外診療件数の推移（精神及び行動の障害とてんかん）

	血管性・詳細不明の認知症	精神作用物質使用による障害	統合失調症等	気分障害	神経症性障害等	精神遅滞	その他の精神・行動障害	てんかん	総数
S61	18,181	8,488	197,222	99,814	205,381	15,279	65,412	197,362	807,139
S62	19,729	8,786	171,813	84,803	183,366	14,929	55,052	195,557	734,035
S63	17,185	19,975	196,629	119,137	242,087	16,559	84,082	184,070	879,724
H1	24,158	12,271	176,758	115,544	241,046	25,581	72,665	170,789	838,812
H2	22,993	10,409	188,021	105,156	221,488	13,231	60,510	209,738	831,546
H3	27,479	9,747	217,984	187,429	309,882	15,686	75,917	207,420	1,051,544
H4	22,016	12,651	211,263	148,866	284,795	16,953	98,260	207,383	1,002,187
H5	31,171	20,407	234,097	168,371	295,667	16,228	103,238	220,172	1,089,351
H6	34,537	19,454	253,918	186,030	304,738	20,355	113,070	272,521	1,204,623
H7	28,079	16,970	259,939	261,723	230,545	14,185	68,446	259,298	1,139,185
H8	39,973	23,228	266,890	312,377	304,260	17,107	44,127	230,279	1,238,241
H9	54,958	26,453	269,213	333,686	314,830	20,702	74,341	244,981	1,339,164
H10	55,904	24,085	281,885	301,808	387,813	14,341	27,901	244,459	1,338,196
H11	74,666	29,995	360,062	469,782	493,696	25,724	69,248	307,655	1,830,828
H12	65,045	27,518	367,542	484,626	551,494	28,932	67,596	354,120	1,946,873
H13	61,697	29,549	396,224	543,199	533,519	40,030	83,975	351,024	2,039,217
H14	70,299	39,113	422,166	709,097	596,009	34,292	93,865	325,957	2,290,798
H15	88,495	32,223	422,630	740,006	558,785	35,431	116,519	349,813	2,343,902
H16	91,019	38,583	550,827	1,033,853	760,121	49,239	192,090	327,184	3,042,916

表 8-2 疾患別入院外診療件数の構成比の推移（精神及び行動の障害とてんかん）

	構成割合								合計
	血管性・詳細不明の認知症	精神作用物質使用による障害	統合失調症等	気分障害	神経症性障害等	精神遅滞	その他の精神・行動障害	てんかん	
S61	2.3	1.1	24.4	12.4	25.4	1.9	8.1	24.5	100.0
S62	2.7	1.2	23.4	11.6	25.0	2.0	7.5	26.6	100.0
S63	2.0	2.3	22.4	13.5	27.5	1.9	9.6	20.9	100.0
H1	2.9	1.5	21.1	13.8	28.7	3.0	8.7	20.4	100.0
H2	2.8	1.3	22.6	12.6	26.6	1.6	7.3	25.2	100.0
H3	2.6	0.9	20.7	17.8	29.5	1.5	7.2	19.7	100.0
H4	2.2	1.3	21.1	14.9	28.4	1.7	9.8	20.7	100.0
H5	2.9	1.9	21.5	15.5	27.1	1.5	9.5	20.2	100.0
H6	2.9	1.6	21.1	15.4	25.3	1.7	9.4	22.6	100.0
H7	2.5	1.5	22.8	23.0	20.2	1.2	6.0	22.8	100.0
H8	3.2	1.9	21.6	25.2	24.6	1.4	3.6	18.6	100.0
H9	4.1	2.0	20.1	24.9	23.5	1.5	5.6	18.3	100.0
H10	4.2	1.8	21.1	22.6	29.0	1.1	2.1	18.3	100.0
H11	4.1	1.6	19.7	25.7	27.0	1.4	3.8	16.8	100.0
H12	3.3	1.4	18.9	24.9	28.3	1.5	3.5	18.2	100.0
H13	3.0	1.4	19.4	26.6	26.2	2.0	4.1	17.2	100.0
H14	3.1	1.7	18.4	31.0	26.0	1.5	4.1	14.2	100.0
H15	3.8	1.4	18.0	31.6	23.8	1.5	5.0	14.9	100.0
H16	3.0	1.3	18.1	34.0	25.0	1.6	6.3	10.8	100.0

表9 疾患別入院外診療1件当たり点数の推移（精神及び行動の障害とてんかん）

	血管性・詳細不明の認知症	精神作用物質使用による障害	統合失調症等	気分障害	神経症性障害等	精神遅滞	その他の精神・行動障害	てんかん
S61	1,404.2	1,167.9	1,246.1	1,206.9	784.5	940.8	995.2	891.3
S62	1,631.0	1,257.6	1,221.7	1,208.5	933.4	908.9	1,100.9	860.4
S63	1,714.1	1,023.0	1,251.5	1,080.6	916.0	1,098.4	996.0	997.6
H1	2,339.2	1,337.0	1,353.6	1,200.9	961.1	1,402.7	1,185.4	955.8
H2	1,622.0	1,230.8	1,366.5	1,324.9	1,026.9	843.4	1,101.2	964.5
H3	2,353.5	1,261.5	1,442.4	1,074.3	1,094.6	986.5	1,211.4	1,051.2
H4	2,202.9	1,197.3	1,450.9	1,419.8	1,092.7	838.4	1,218.5	897.7
H5	2,187.5	1,452.2	1,530.2	1,252.2	1,122.8	856.9	1,006.3	1,004.9
H6	1,994.0	1,536.4	1,614.3	1,467.0	1,107.1	979.3	1,180.7	1,112.1
H7	2,581.2	1,620.9	1,708.8	1,407.3	1,145.1	875.5	1,244.1	1,181.0
H8	4,500.8	1,408.1	1,831.3	1,427.2	1,096.2	1,238.8	1,329.4	1,299.7
H9	5,692.6	1,484.3	1,715.6	1,366.1	1,101.3	1,292.1	1,453.3	1,364.7
H10	3,827.4	1,462.8	1,694.3	1,287.5	1,120.6	1,248.0	1,356.4	1,163.4
H11	5,497.9	1,418.6	1,640.3	1,162.2	946.0	1,018.3	1,190.3	1,109.3
H12	1,846.0	1,296.0	1,834.2	1,276.8	1,061.1	1,031.6	1,356.4	1,117.7
H13	2,458.0	1,958.9	2,015.0	1,282.5	1,081.6	928.5	1,413.2	1,239.7
H14	3,383.3	1,641.5	1,706.0	1,204.0	950.5	1,079.3	1,496.0	1,000.0
H15	2,704.8	1,775.5	1,866.0	1,114.9	878.3	850.0	1,410.1	1,010.0
H16	2,087.0	1,575.3	1,771.4	1,167.7	927.1	1,134.0	1,457.9	1,045.9

表10 疾患別入院外診療1件当たり日数の推移（精神及び行動の障害とてんかん）

	血管性・詳細不明の認知症	精神作用物質使用による障害	統合失調症等	気分障害	神経症性障害等	精神遅滞	その他の精神・行動障害	てんかん
S61	2.2	1.9	2	2.1	1.9	2.4	2.1	1.7
S62	2.5	2	1.8	2.2	2	2.4	2.7	1.6
S63	2.7	2	1.8	2	1.9	2.3	1.8	1.6
H1	3.4	1.7	1.9	2.2	2	3.8	2.4	1.6
H2	2.4	1.8	2	2.2	1.9	2.1	1.8	1.5
H3	3.6	1.7	2.1	1.9	2.1	2.1	2.2	1.6
H4	3.1	2	2	2.2	1.9	2.3	2.2	1.6
H5	3.1	2.4	1.9	1.9	1.9	2.3	1.7	1.6
H6	2.8	1.9	2	2	1.9	2.2	1.8	1.5
H7	3.4	2.4	2.2	2.1	2	1.7	2	1.6
H8	5.5	2.1	2.3	2.2	1.9	2.5	1.9	1.6
H9	5.6	2	2.2	2	1.9	2.6	2.2	1.6
H10	4.2	2.3	2.2	2	2.1	2	2.1	1.6
H11	5.2	2.1	2.2	1.9	1.7	1.8	1.8	1.5
H12	3.4	2.1	2.4	2	1.9	1.8	1.9	1.5
H13	3.3	2.6	2.5	1.9	1.9	1.8	2.1	1.7
H14	3.7	2.2	2.3	1.9	1.8	2.6	2	1.5
H15	3.5	2.4	2.4	1.8	1.6	1.8	2.2	1.4
H16	2.8	2	2.3	1.8	1.6	1.9	1.7	1.4

表11 昭和61年を規準にした疾患別入院外診療点数、診療件数、1件当たり点数、1件当たり日数の「伸び率」

	診療点数			診療件数			1件当たり点数			1件当たり日数		
	昭和61年	平成10年	平成16年	昭和61年	平成10年	平成16年	昭和61年	平成10年	平成16年	昭和61年	平成10年	平成16年
精神及び行動の障害 とてんかんの計	100	231.0	466.5	100	165.8	377.0	100	139.3	123.7	100	113.9	95.6
精神及び行動の障害の総計	100	250.0	541.0	100	179.4	445.4	100	139.4	121.5	100	104.9	94.1
血管性・詳細不明の認知症	100	838.1	744.0	100	307.5	500.6	100	272.6	148.6	100	190.9	127.3
精神作用物質使用による障 害	100	355.4	613.1	100	283.8	454.6	100	125.3	134.9	100	121.1	105.3
統合失調症等	100	194.3	397.0	100	142.9	279.3	100	136.0	142.2	100	110.0	115.0
気分障害	100	322.6	1002.1	100	302.4	1035.8	100	106.7	96.8	100	95.2	85.7
神経症性障害	100	269.7	437.4	100	188.8	370.1	100	142.8	118.2	100	110.5	84.2
精神遅滞	100	124.5	388.5	100	93.9	322.3	100	132.7	120.5	100	83.3	79.2
その他の精神・行動障害	100	58.1	430.2	100	42.7	293.7	100	136.3	146.5	100	100.0	81.0
てんかん	100	161.7	194.5	100	123.9	165.8	100	130.5	117.3	100	97.0	84.8



表12 入院外診療点数と精神科専門療法点数の推移（精神及び行動の障害：てんかんを除く）

	入院外診療点数 総数	入院外診療点数内訳		構成割合	
		精神科専門療法 の点数	その他	精神科専門療法 の点数	その他
S61	642,263,119	158,543,730	483,719,389	24.7	75.3
S62	600,939,892	110,235,810	490,704,082	18.3	81.7
S63	748,389,242	156,896,630	591,492,612	21.0	79.0
H1	804,623,718	171,498,334	633,125,384	21.3	78.7
H2	751,606,493	181,142,908	570,463,585	24.1	75.9
H3	1,039,365,227	269,451,110	769,914,117	25.9	74.1
H4	1,026,658,492	284,290,806	742,367,686	27.7	72.3
H5	1,116,646,535	334,975,656	781,670,879	30.0	70.0
H6	1,272,367,676	410,583,200	861,784,476	32.3	67.7
H7	1,274,060,095	471,945,296	802,114,799	37.0	63.0
H8	1,560,589,200	606,751,354	953,837,846	38.9	61.1
H9	1,751,340,196	681,013,832	1,070,326,364	38.9	61.1
H10	1,605,725,115	643,469,996	962,255,119	40.1	59.9
H11	2,165,310,678	864,898,264	1,300,412,414	39.9	60.1
H12	2,155,997,475	1,007,413,281	1,148,584,194	46.7	53.3
H13	2,455,788,071	1,209,596,408	1,246,191,663	49.3	50.7
H14	2,619,831,904	1,217,763,622	1,402,068,282	46.5	53.5
H15	2,595,380,183	1,289,869,225	1,305,510,958	49.7	50.3
H16	3,474,341,570	1,650,523,847	1,823,817,723	47.5	52.5

表13 施設別精神科専門療法点数の推移（精神及び行動の障害：てんかんを除く）

	精神科専門療法 の点数	病院	診療所	構成割合	
				病院	診療所
S61	158,543,730	125,013,560	33,530,170	78.9	21.1
S62	110,235,810	91,200,560	19,035,250	82.7	17.3
S63	156,896,630	106,954,100	49,942,530	68.2	31.8
H1	171,498,334	116,036,934	55,461,400	67.7	32.3
H2	181,142,908	138,911,998	42,230,910	76.7	23.3
H3	269,451,110	159,056,124	110,394,986	59.0	41.0
H4	284,290,806	187,553,690	96,737,116	66.0	34.0
H5	334,975,656	209,753,910	125,221,746	62.6	37.4
H6	410,583,200	263,492,660	147,090,540	64.2	35.8
H7	471,945,296	301,446,070	170,499,226	63.9	36.1
H8	606,751,354	380,659,803	226,091,551	62.7	37.3
H9	681,013,832	406,245,279	274,768,553	59.7	40.3
H10	643,469,996	379,609,812	263,860,184	59.0	41.0
H11	864,898,264	501,308,631	363,589,633	58.0	42.0
H12	1,007,413,281	565,515,573	441,897,708	56.1	43.9
H13	1,209,596,408	716,903,962	492,692,446	59.3	40.7
H14	1,217,763,622	644,378,111	573,385,511	52.9	47.1
H15	1,289,869,225	755,374,376	534,494,849	58.6	41.4
H16	1,650,523,847	813,472,645	837,051,202	49.3	50.7

表14-1 診療行為別精神科専門療法点数の推移（精神及び行動の障害：てんかんを除く）

	通院精神療法	精神科デイケア	精神科ナイトケア	精神科デイナイト	訪問看護	その他
S63	135,398,830	6,974,550				14,523,250
H1	143,753,190	8,570,100				19,175,044
H2	146,478,950	8,779,500	1,620,600			24,263,858
H3	228,359,650	12,361,000	1,083,600			27,646,860
H4	249,502,750	13,310,400	1,350,000			20,127,656
H5	282,909,010	22,624,000	27,000			29,415,646
H6	322,546,000	51,907,900	210,000			35,919,300
H7	373,438,690	50,681,400	2,110,000	1,320,000		44,395,206
H8	447,374,458	83,159,340	657,600	5,202,000	6,613,560	63,744,396
H9	471,290,089	70,364,140	1,504,600	10,612,500	10,252,350	116,990,153
H10	459,647,220	74,522,272	2,358,000	12,126,000	10,444,080	84,372,424
H11	618,432,530	116,033,632	462,000	24,737,000	12,813,290	92,419,812
H12	722,371,051	169,768,918	1,663,000	30,278,000	12,860,390	70,471,922
H13	771,857,746	196,108,946	3,367,000	70,176,000	17,170,990	150,915,726
H14	808,548,087	191,938,406	921,000	27,861,000	12,714,990	175,780,139
H15	797,847,749	199,682,670	601,600	78,698,000	15,365,475	197,673,731
H16	1,130,736,093	263,589,326	7,537,500	57,457,800	18,891,179	172,311,949

表14-2 診療行為別精神科専門療法の構成比の推移（精神及び行動の障害：てんかんを除く）

	通院精神療法	精神科デイケア	精神科ナイトケア	精神科デイナイト	訪問看護	その他
S63	86.3	4.4				9.3
H1	83.8	5.0				11.2
H2	80.9	4.8	0.9			13.4
H3	84.7	4.6	0.4			10.3
H4	87.8	4.7	0.5			7.1
H5	84.5	6.8	0.0			8.8
H6	78.6	12.6	0.1			8.7
H7	79.1	10.7	0.4	0.3		9.4
H8	73.7	13.7	0.1	0.9	1.1	10.5
H9	69.2	10.3	0.2	1.6	1.5	17.2
H10	71.4	11.6	0.4	1.9	1.6	13.1
H11	71.5	13.4	0.1	2.9	1.5	10.7
H12	71.7	16.9	0.2	3.0	1.3	7.0
H13	63.8	16.2	0.3	5.8	1.4	12.5
H14	66.4	15.8	0.1	2.3	1.0	14.4
H15	61.9	15.5	0.0	6.1	1.2	15.3
H16	68.5	16.0	0.5	3.5	1.1	10.4

図1-1 入院外診療の点数の推移(精神及び行動の障害とてんかん)

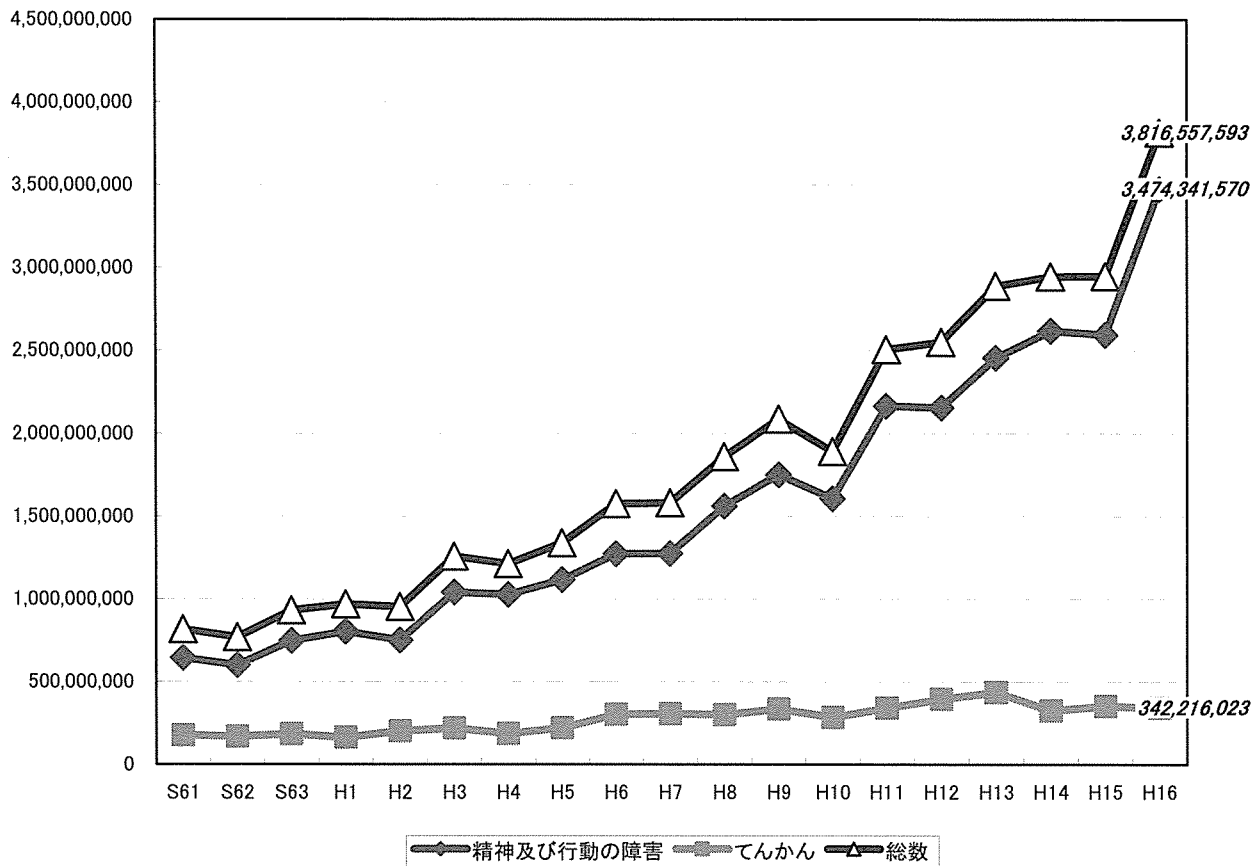


図1-2 入院外診療点数の構成比の推移(精神及び行動の障害とてんかん)

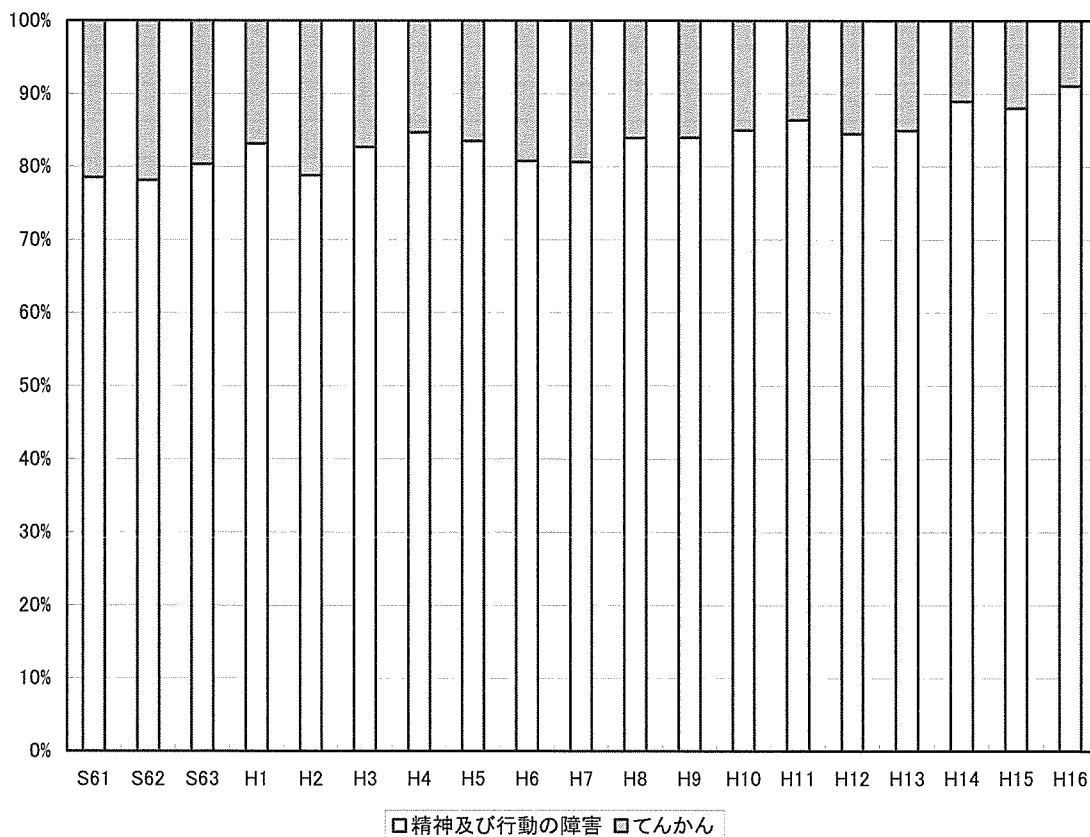


図2 入院外診療件数の推移(精神及び行動の障害 と てんかん)

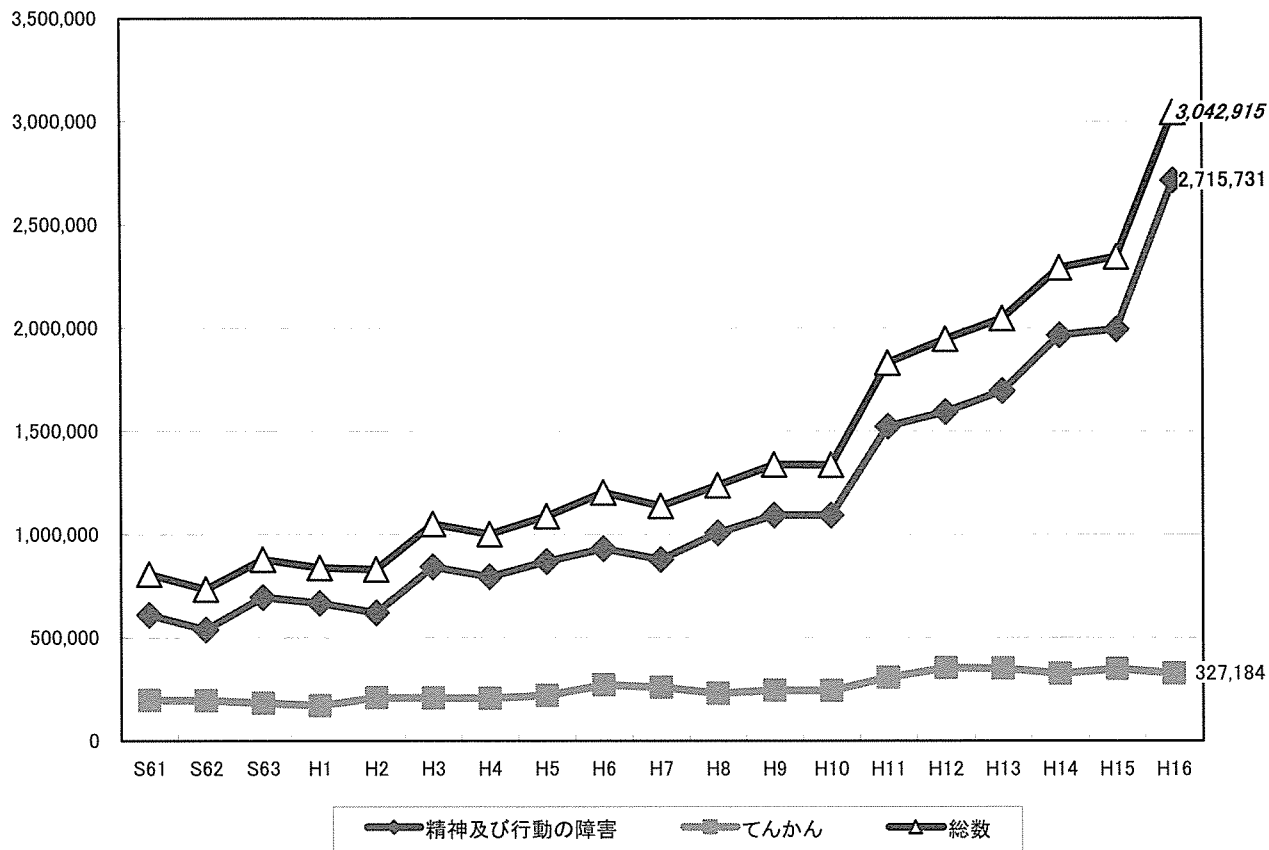


図3 入院外診療1件あたり点数の推移(精神及び行動の障害 と てんかん)

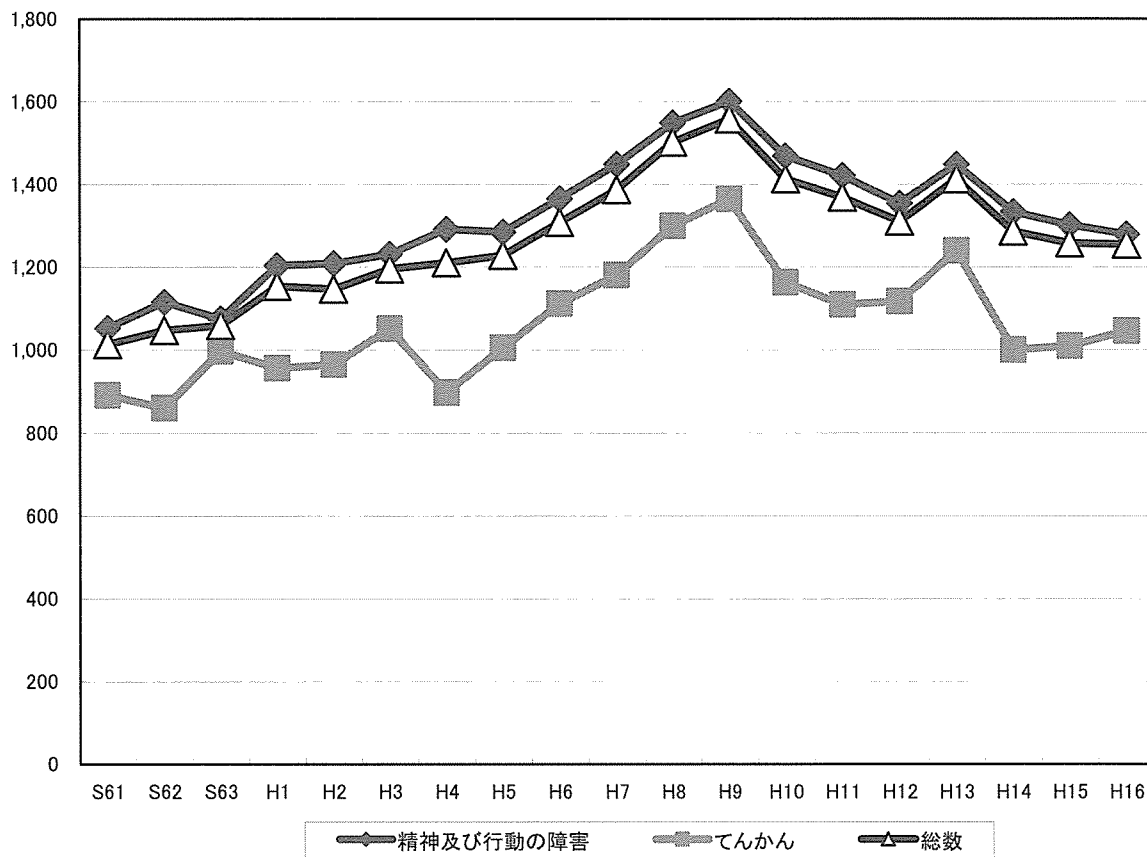


図4-1 施設別入院外診療点数の推移(精神及び行動の障害)

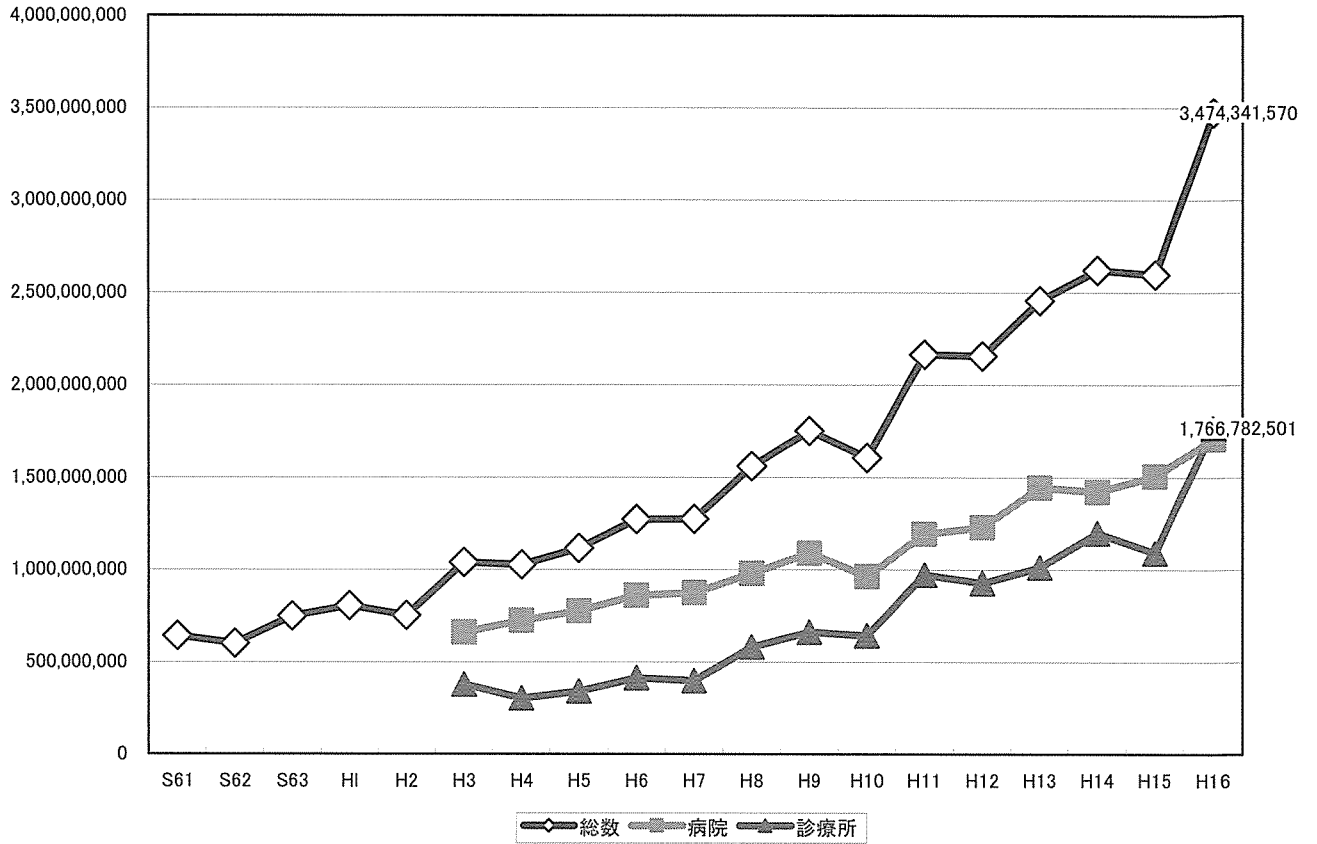


図4-2 施設別入院外診療点数の推移(精神及び行動の障害)

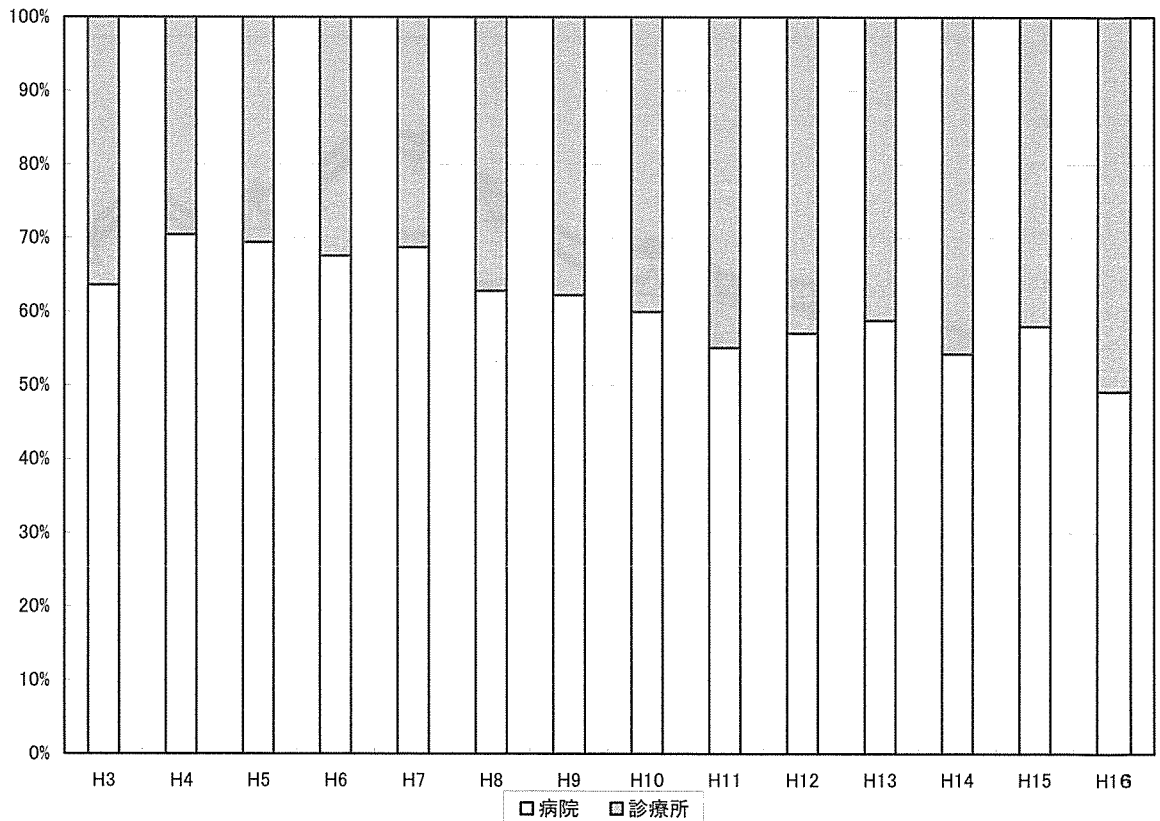


図5 施設別入院外診療件数の推移(精神及び行動の障害)

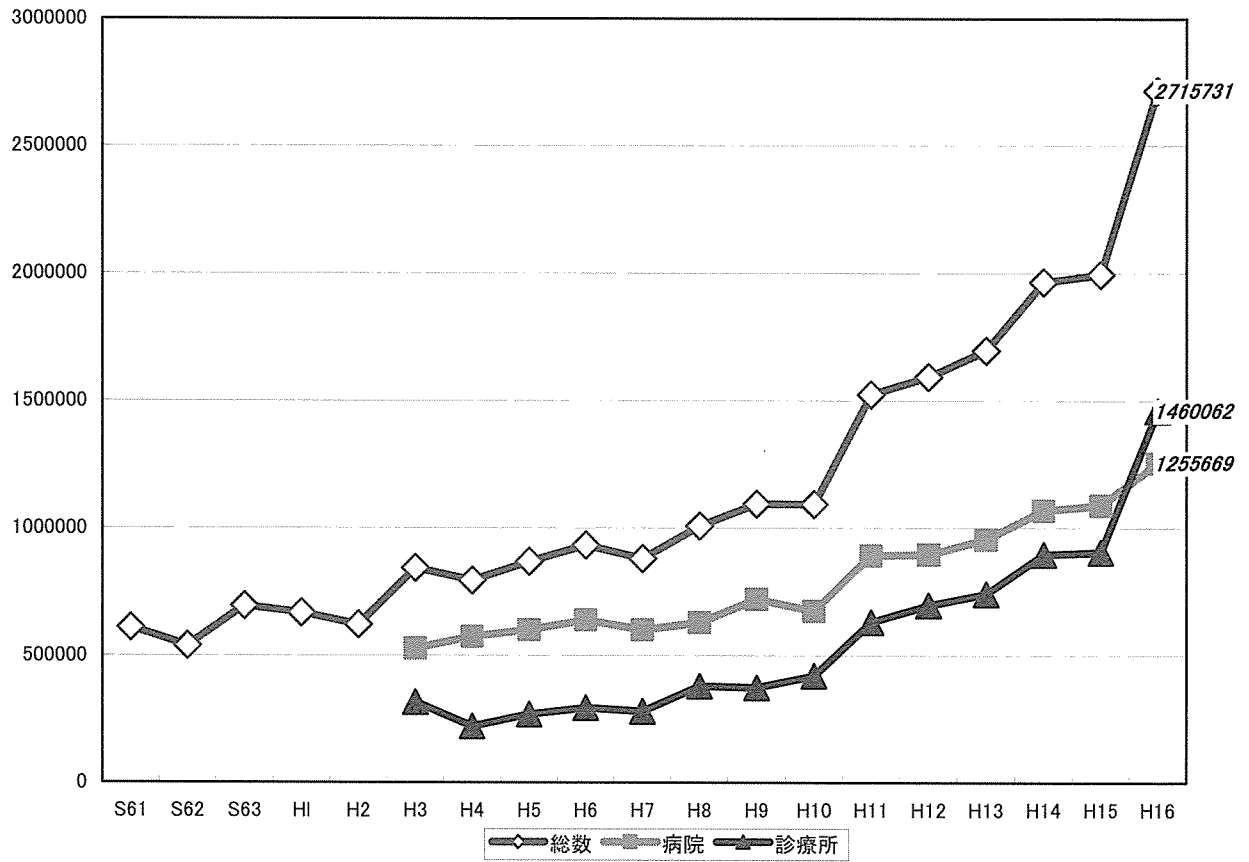


図6 施設別入院外診療1件当たり点数の推移(精神及び行動の障害)

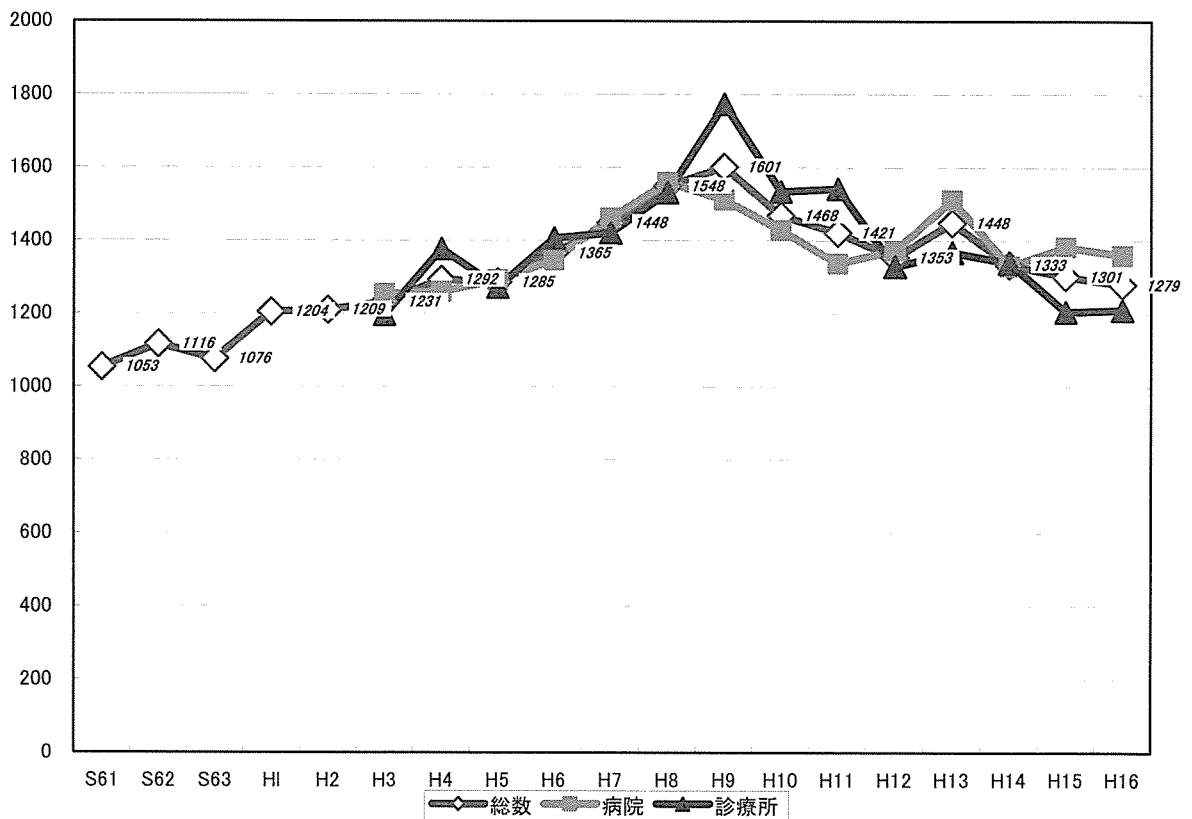


図7-1 疾患別入院外診療点数の推移(精神及び行動の障害とてんかん)

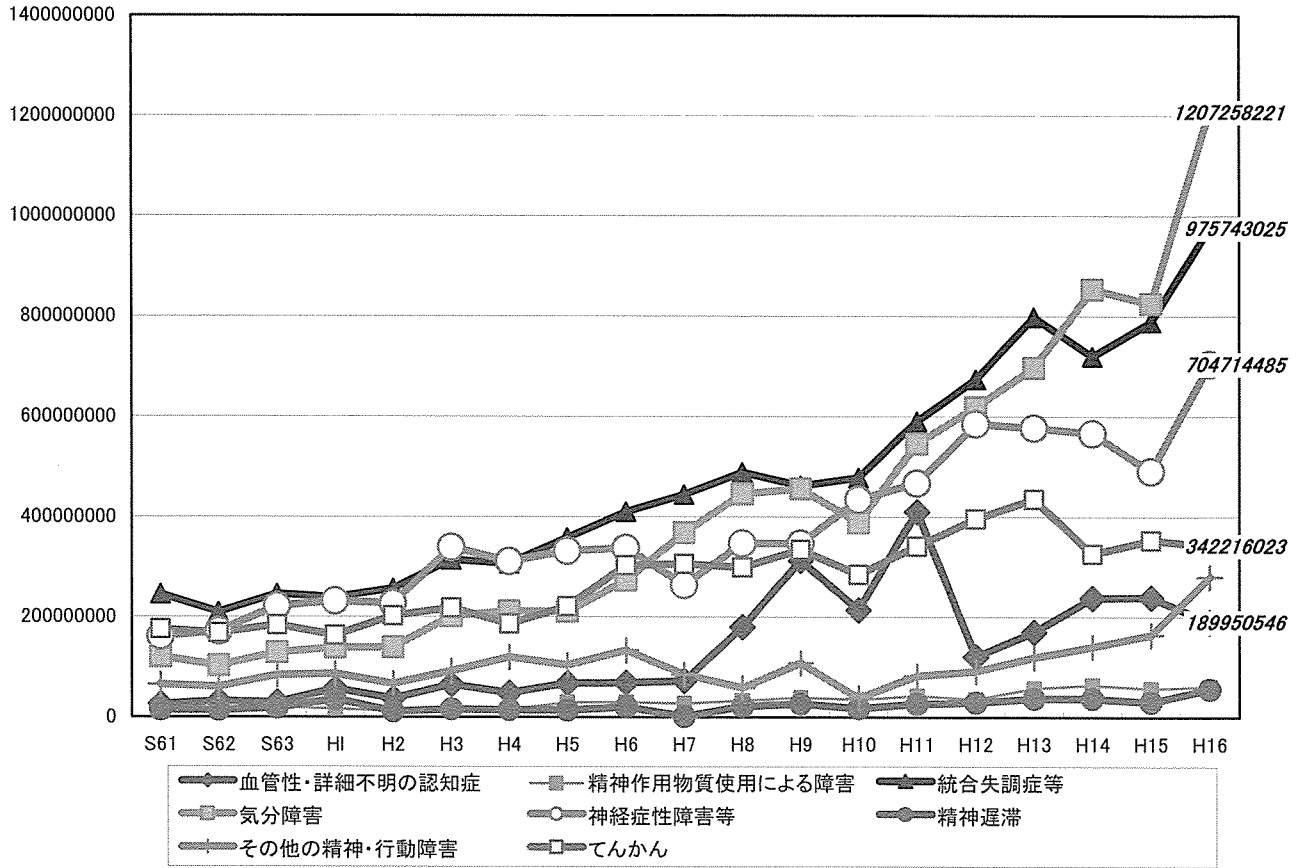


図7-2 疾患別入院外診療点数の構成比の推移(精神及び行動の障害とてんかん)

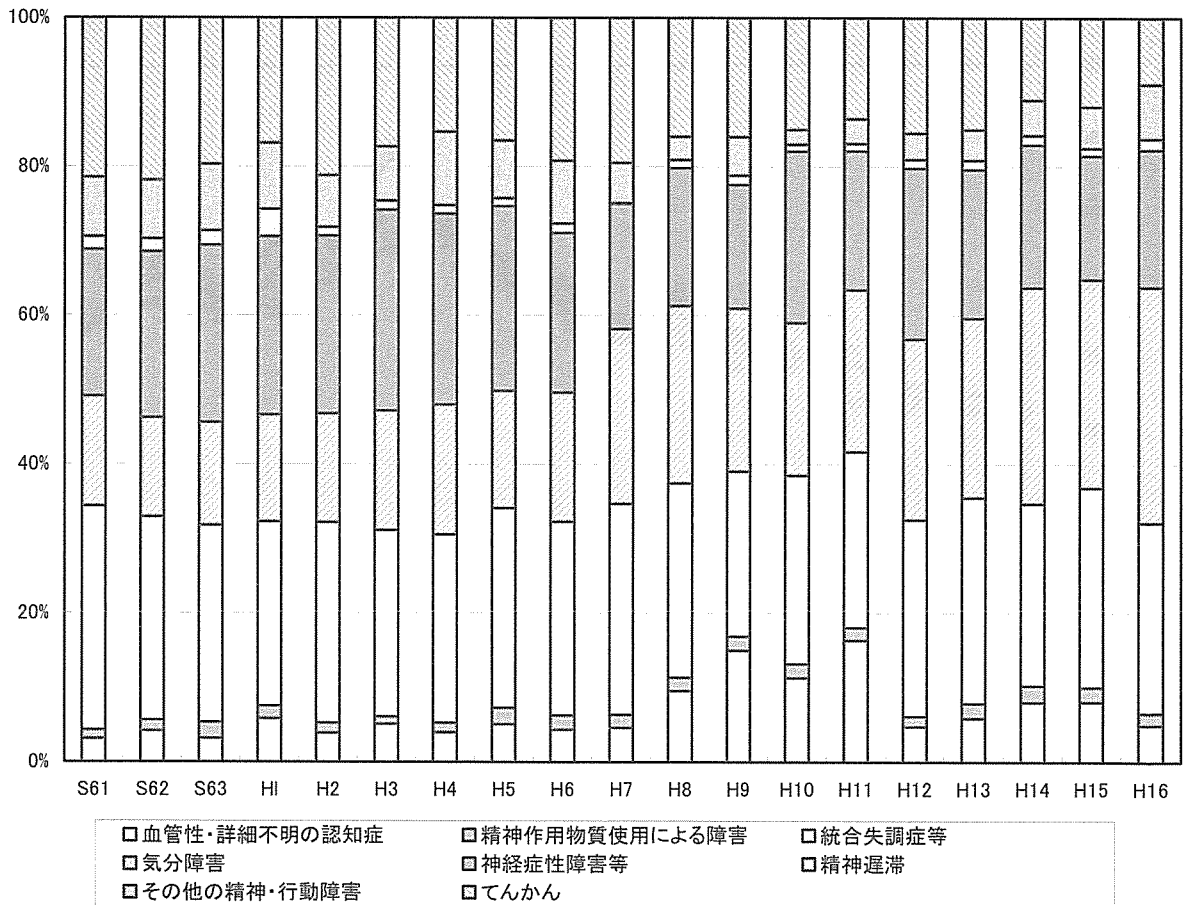


図8-1 疾患別入院外診療件数の推移(精神及び行動の障害とてんかん)

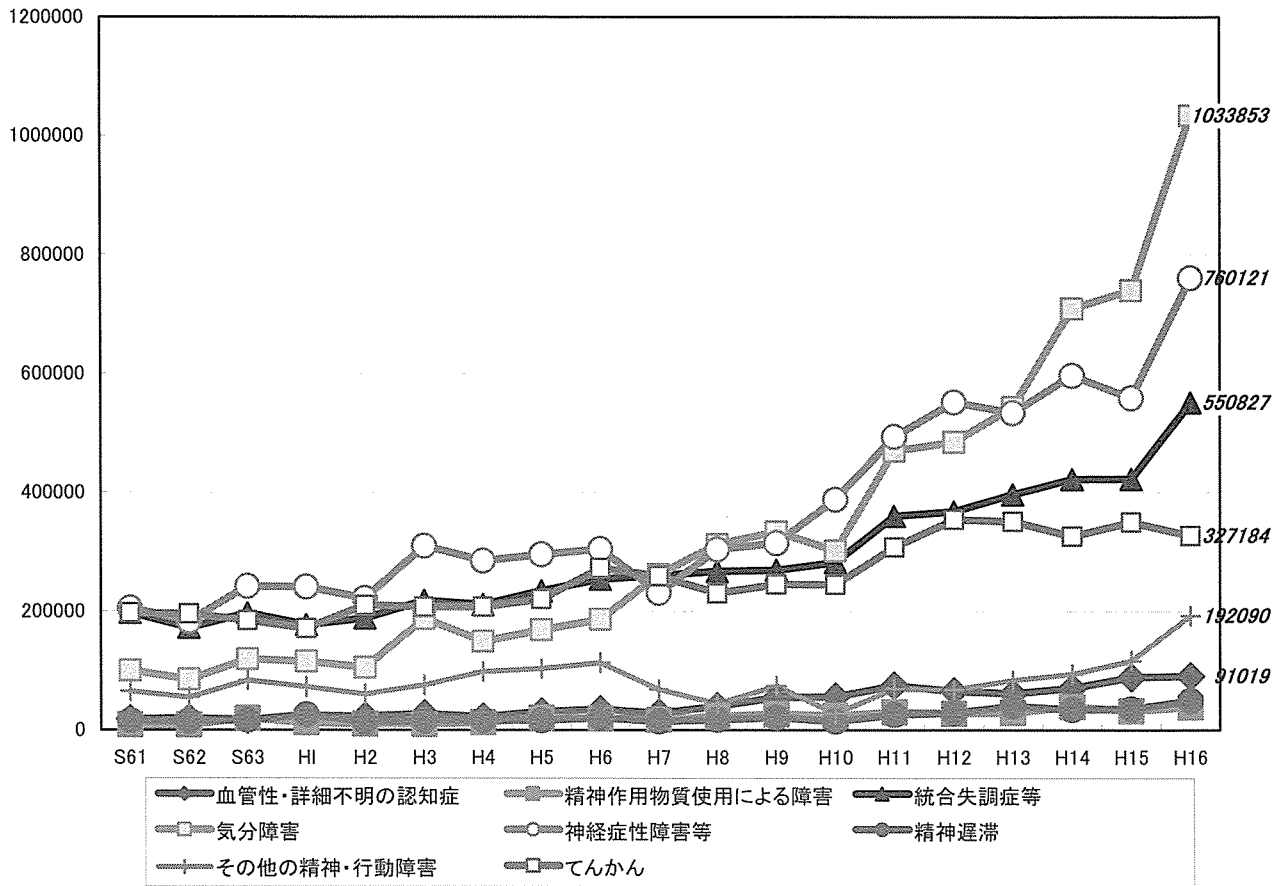


図8-2疾患別入院外診療件数の構成比の推移(精神及び行動の障害とてんかん)

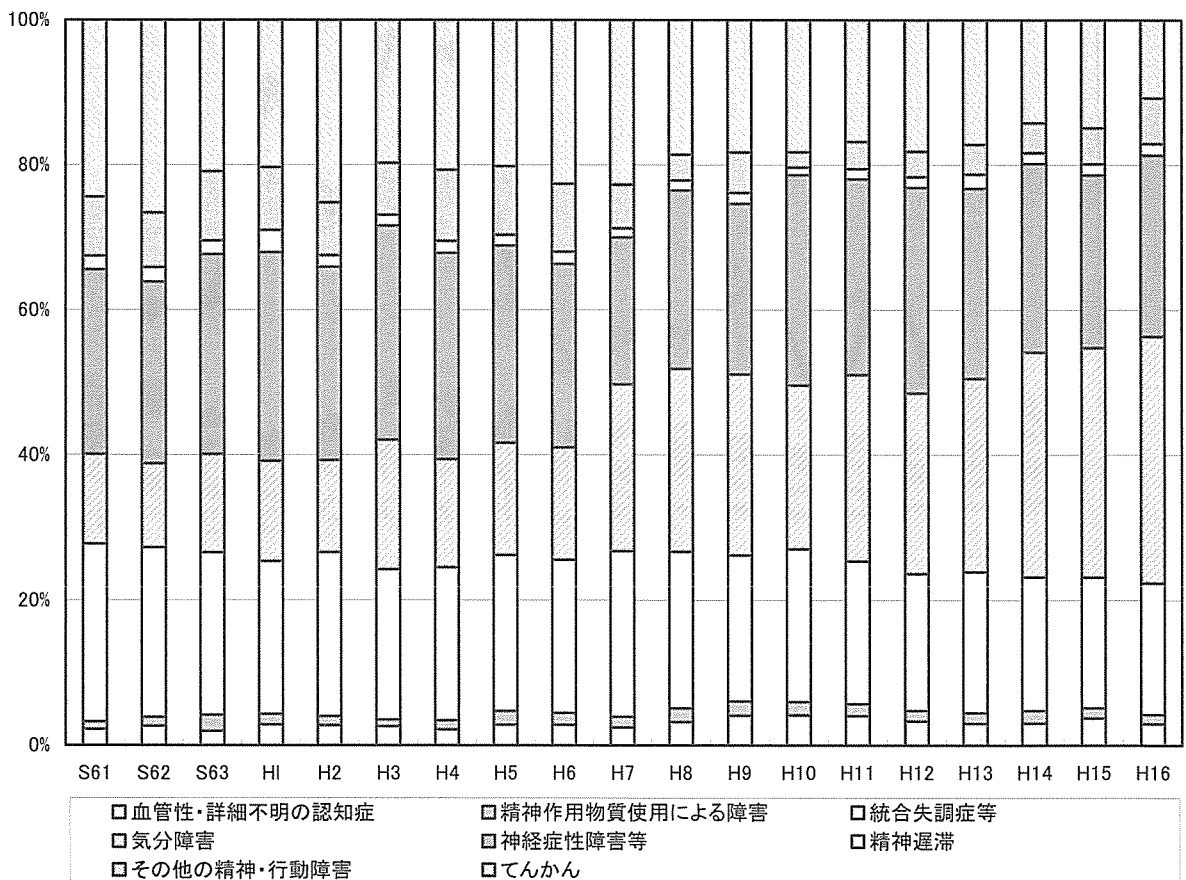




図9 疾患別入院外診療1件当たりの点数の推移(精神及び行動の障害とてんかん)

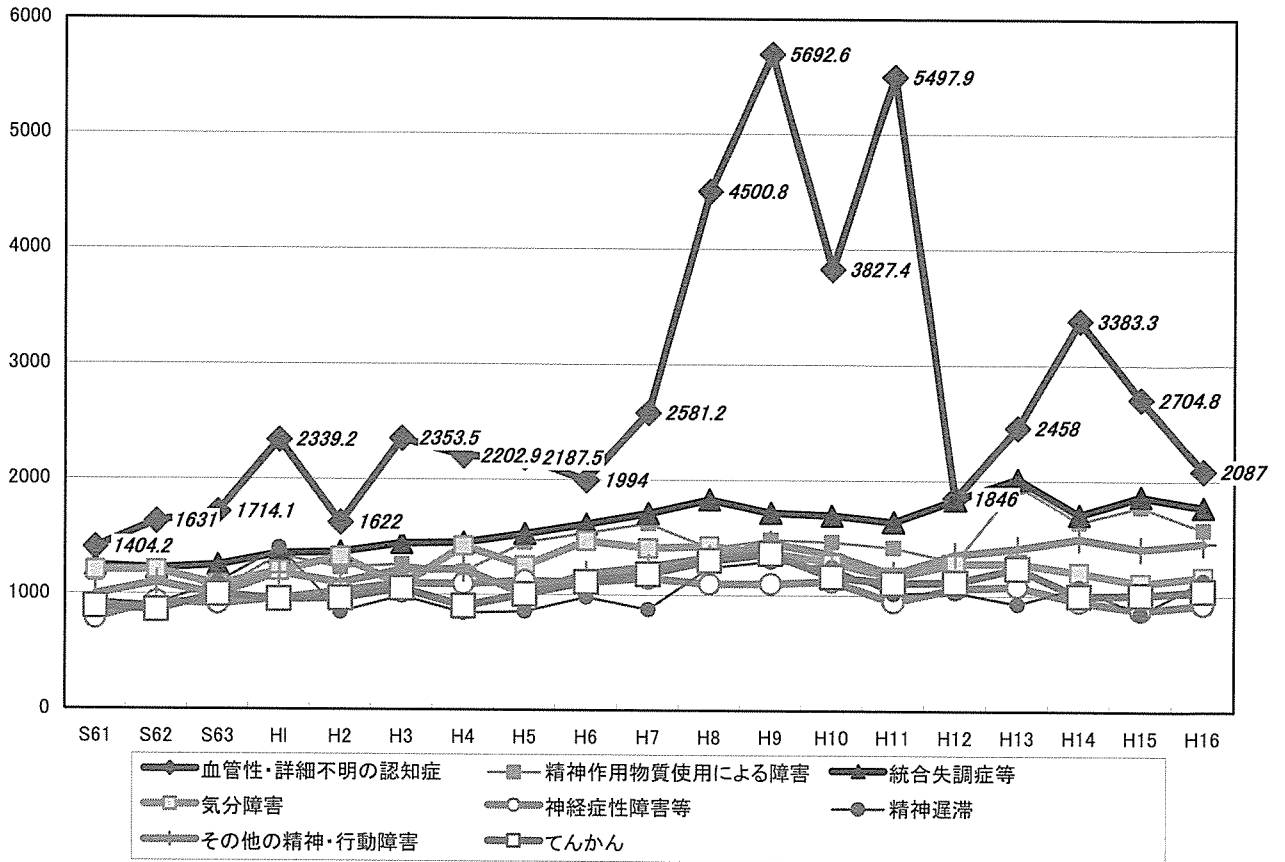


図10 疾患別入院外診療1件当たり日数の推移(精神及び行動の障害とてんかん)

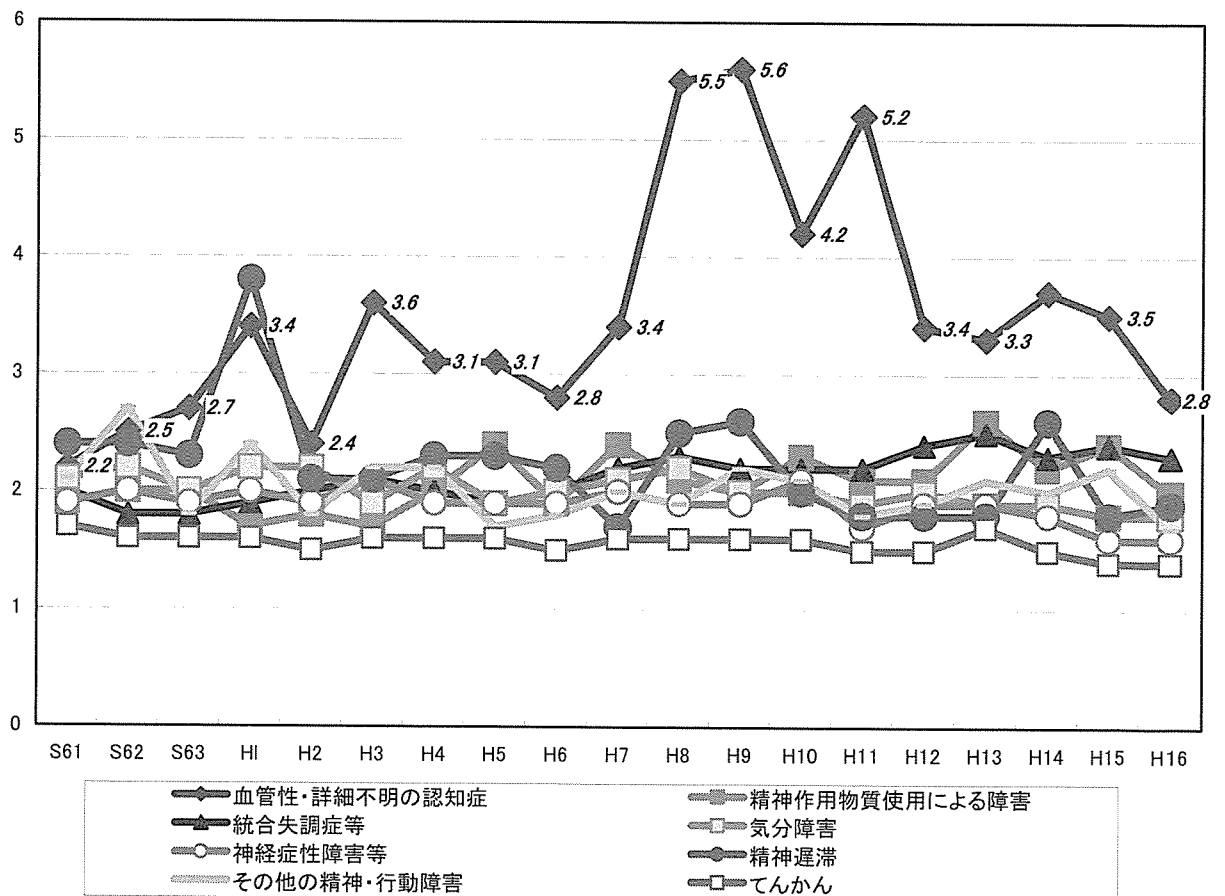


図11-1 疾患別にみた診療点数の伸び率

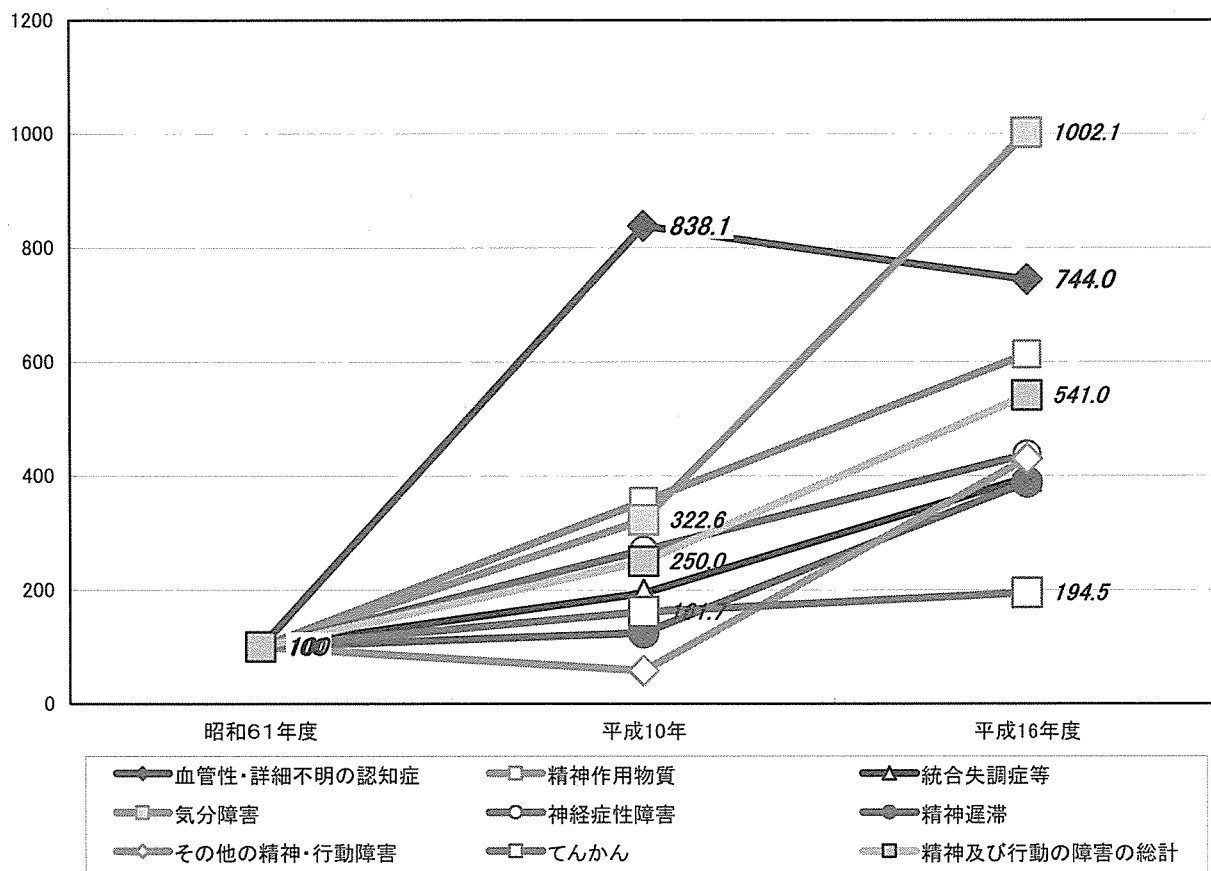


図11-2 疾患別にみた診療件数の伸び率

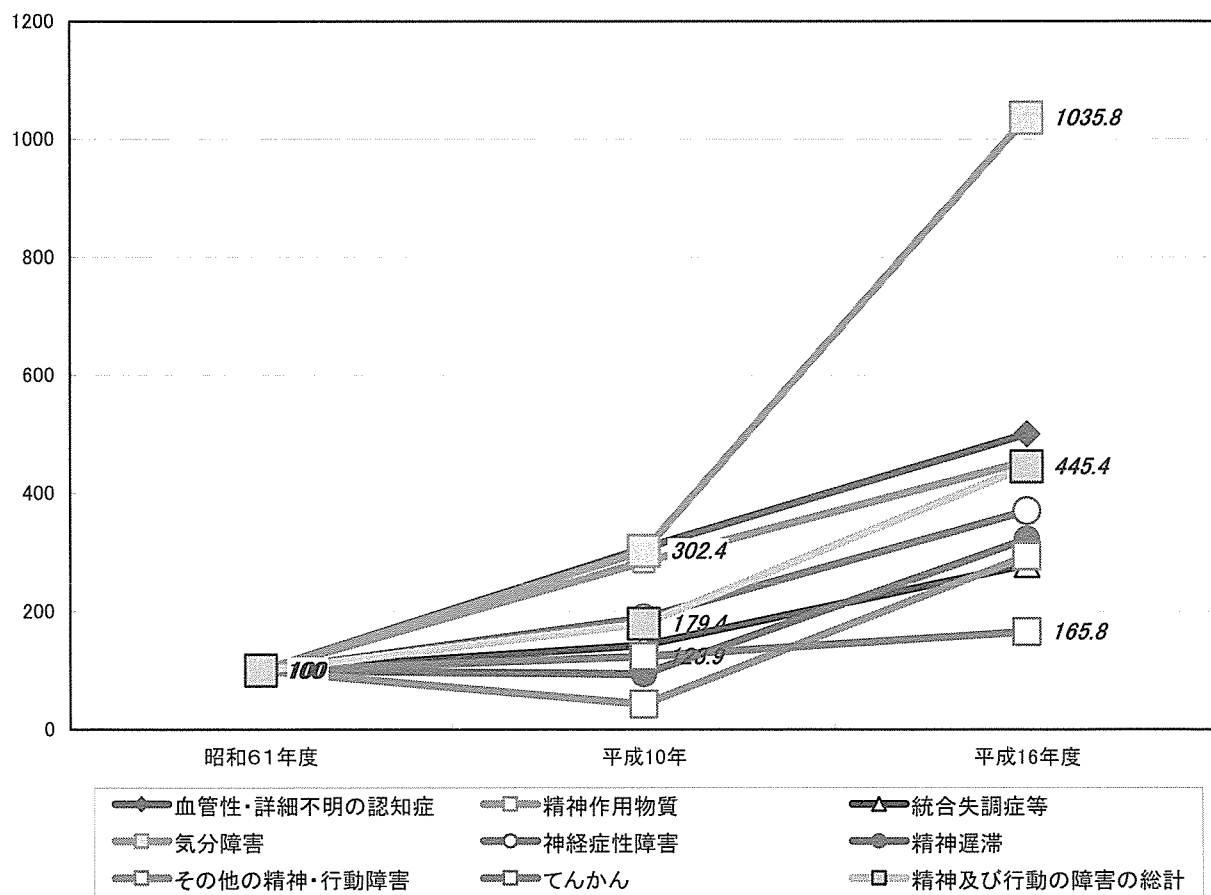


図11-3 疾患別1件当たり点数の伸び率

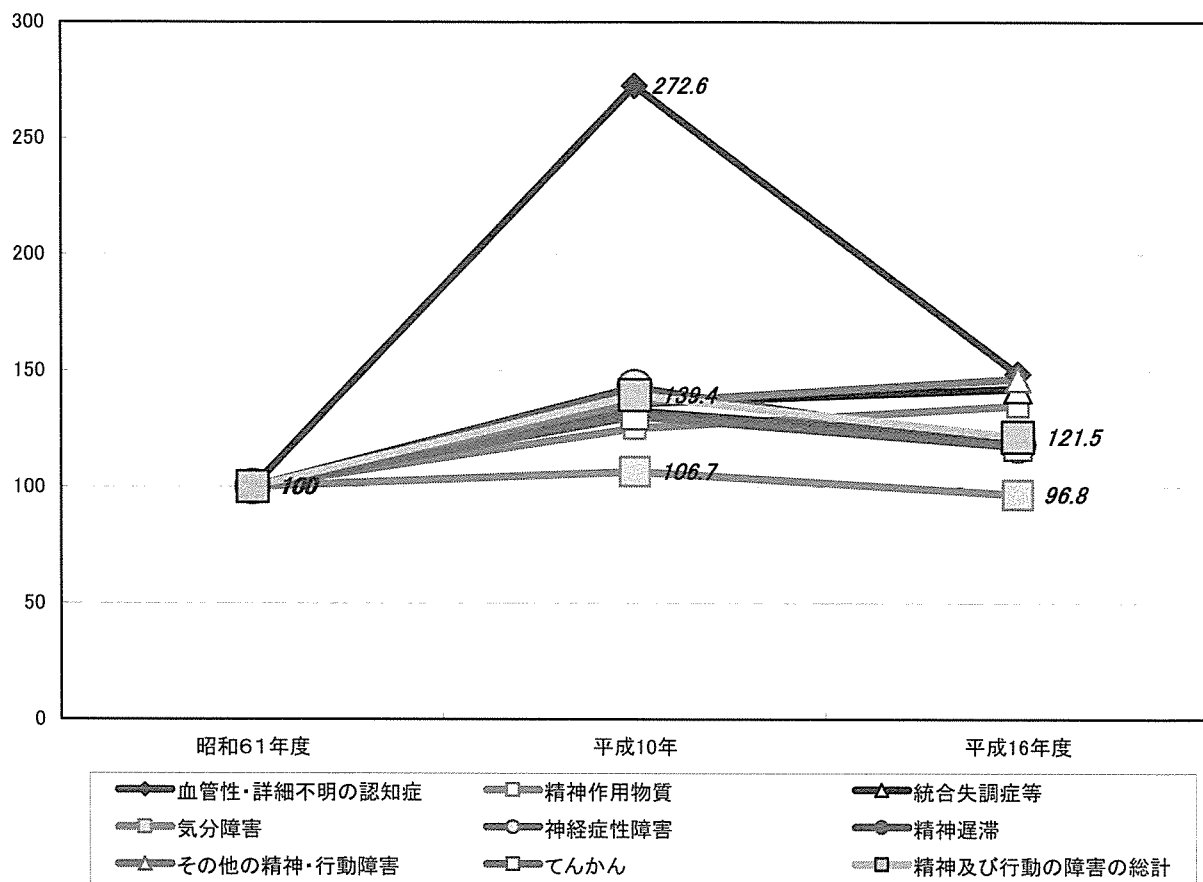


図11-4 疾患別1件当たり日数の伸び率

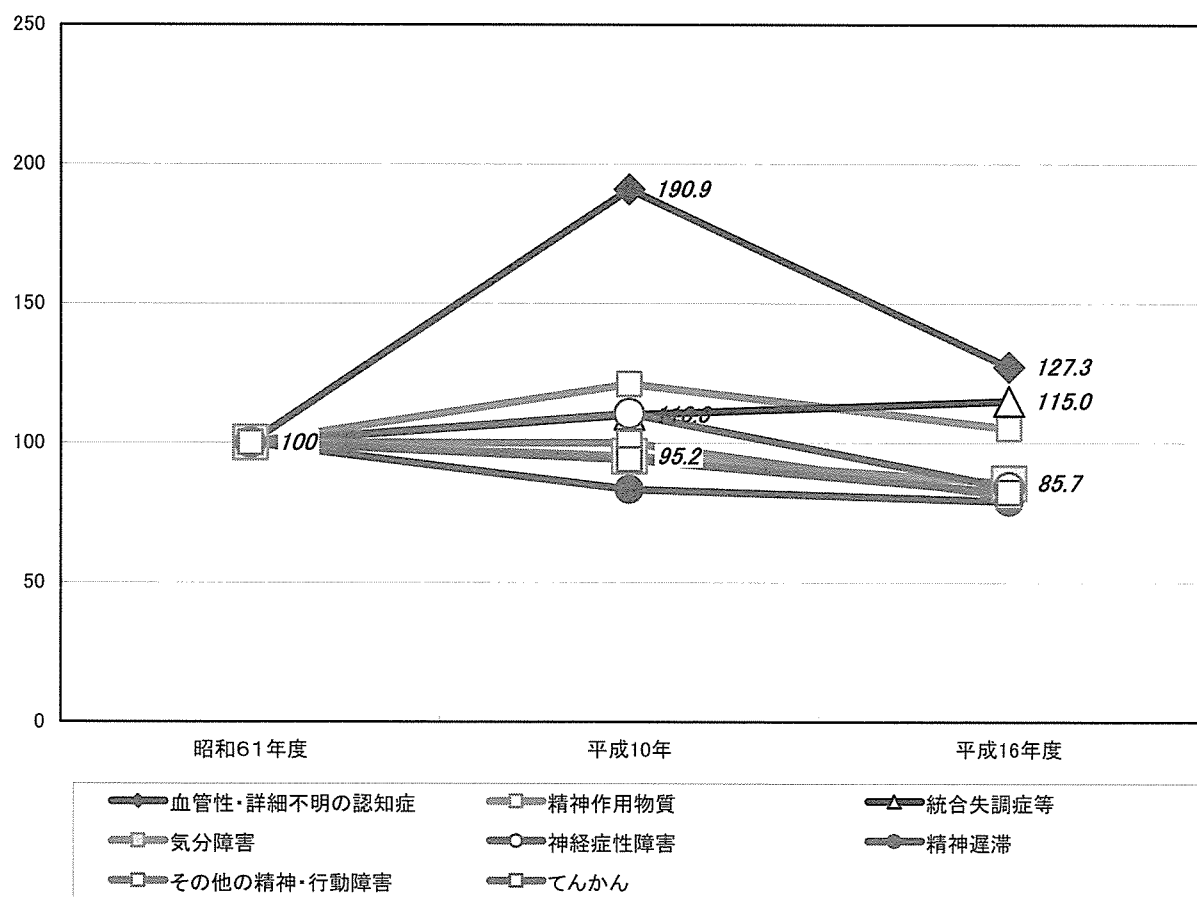


図12-1入院外診療点数と精神科専門療法点数の推移(精神及び行動の障害)

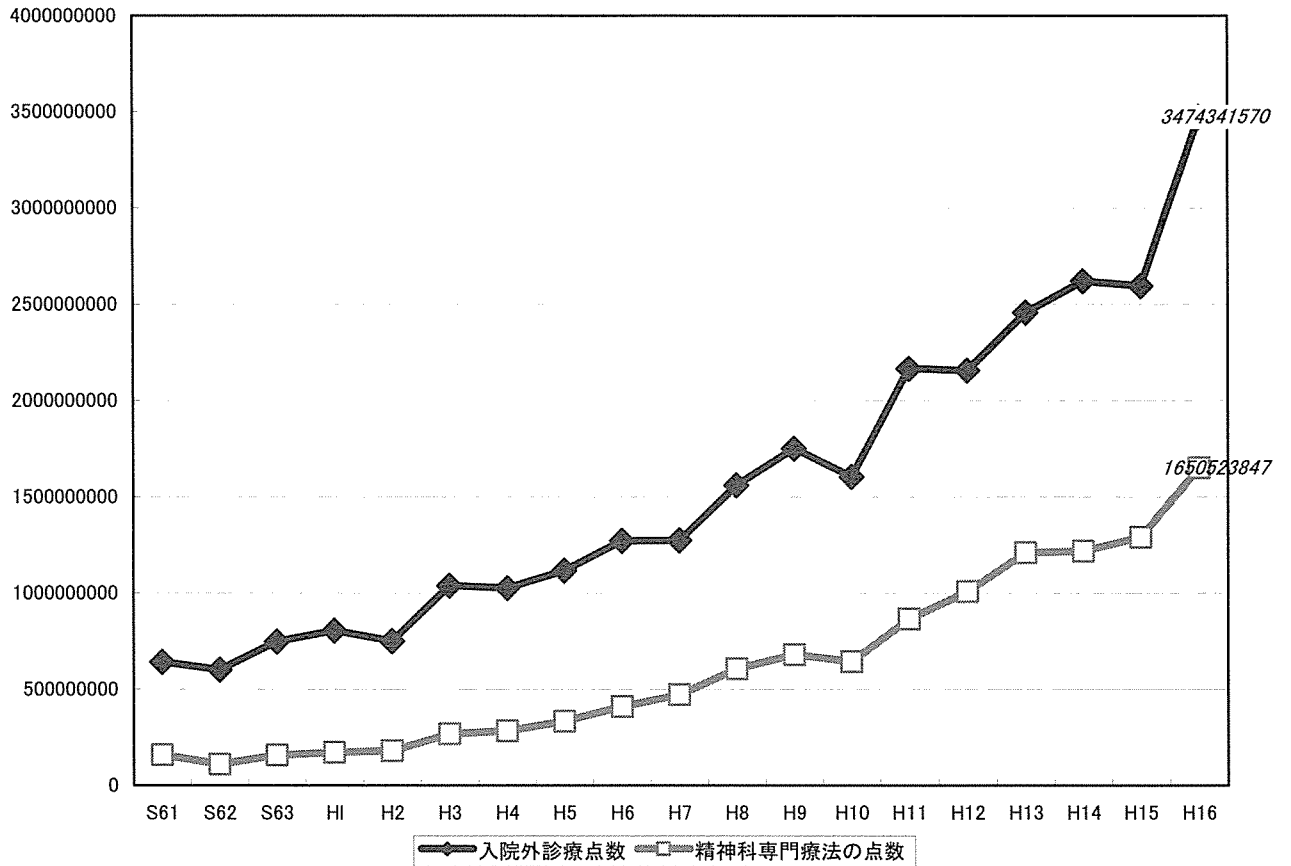


図12-2 精神科専門療法点数の構成比の推移(精神及び行動の障害)

