

stress: Interventions for caregivers
of senile dementia patients.
Psychotherapy Theory Research and
Practice, 19:461-471, 1982

- 24) Zarit SH, Todd PA: Subjective burden
of husbands and wives as caregivers:
A longitudinal study. Gerontologist,
26: 260-266, 1986

表 1 介護者の健康実態に関するアンケート

問 1 介護をされているあなたご自身についてうかがいます。

問 2 介助や介護を受けている方のことについてうかがいます。

1. 介助や介護を受けている方の年齢は	歳
2. 介助や介護を受けている方の性別は	1. 男 2. 女
3. 介護状態は	1. 要介護⑤ 2. 要介護④ 3. 要介護③ 4. 要介護② 5. 要介護① 6. 要支援
4. あなたと介助や介護を受けている方との関係についてうかがいます。 あなたは	1. 夫 2. 妻 3. 娘 4. 息子 5. 嫁 6. 婿 7. きょうだい 8. 孫 9. その他
5. 1ヶ月に平均何回福祉サービスを利用していますか（ショートステイなどは1日を1回として計算してください。また、1日に複数のサービスを利用する場合にも1回と計算してください）。	1. 4回以下 2. 5～8回 3. 9～12回 4. 13～16回 5. 17～20回 6. 21回以上
6. 介助や介護を受けている方には、何か問題行動（だまって外へ出てしまう・暴力など）がありますか。	1. ある 2. 少しある 3. あまりない 4. ない
7. 介助や介護を受けている方に、不安・ゆううつ・涙もろさ・イライラなどの精神症状がありますか。	1. ある 2. 少しある 3. あまりない 4. ない
8. 介助や介護を受けている方は、現在、身体疾患や精神疾患のために治療を受けていますか。	1. 受けている 2. 受けていない 3. わからない

問 3 介護のことについてうかがいます。

1. 介護期間はどれほどになりますか。	1. 一年未満 2. 一年以上三年未満 3. 三年以上五年未満 4. 五年以上
2. あなたを含めて、日常的に介護に関わっている方の人数は何人ですか（福祉サービス者は除く）。	1. あなた一人 2. 二人 3. 三人 4. それ以上
3. ふだん、あなたには、介護について相談できる人はいますか（福祉サービス者は除く）。	1. いる 2. いない 3. わからない
4. ふだん、あなたには、趣味を楽しんだり、くつろいだりする時間がありますか。	

1. ある	2. 少しある	3. あまりない	4. ない
6. あなたが介護のためについやす時間は平均して一日何時間ですか。			
1. 1～3 時間	2. 4～6 時間	3. 7～9 時間	4. 10～12 時間
5. 12 時間以上			
7. 介護のためにあなた自身の生活が犠牲になっていると感じることがあります か。			
1. 感じる	2. 少し感じる	3. あまり感じない	4. 感じない
8. あなたは何か困った問題が起こったとき、多くの場合どのように対処しますか。			
1. 多くの場合、誰かに相談する	2. 多くの場合、自分で解決する	3.	
わからない			
9. 介護のために、あなたの健康状態が悪くなっていると感じることがあります か。			
1. 感じる	2. 少し感じる	3. あまり感じない	4. 感じない
10. これ以上介護を続けることは難しいと感じることはありますか。			
1. 感じる	2. 少し感じる	3. あまり感じない	4. 感じない
11. あなたは、現在の介護を負担に感じますか。			
1. 感じる	2. 少し感じる	3. あまり感じない	4. 感じない
12. あなたは、介護について相談できる仲間がほしいと感じることがあります か。			
1. 感じる	2. 少し感じる	3. あまり感じない	4. 感じない

問4 最近2週間の状態についてうかがいます。

あなたの、最近2週間の状態についてうかがいます。以下の各質問に対して、あなたの最近2週間の状態に最も近い状と思われる番号ひとつに○をつけてください。

1. 気分が沈んでゆううつだ	①いいえ	②時に	③たいてい	④いつも
2. 朝方一番気分がよい	①いつも	②たいてい	③時に	④いいえ
3. 泣いたり、泣きたくなったりする	①いいえ	②時に	③たいてい	④いつも
4. 夜がよく眠れない	①いいえ	②時に	③たいてい	④いつも
5. 食欲は普通にある。	①いつも	②たいてい	③時に	④いいえ
6. 異性に関心がある	①おおいに	②かなり	③少し	④ない
7. やせてきた	①いいえ	②少し	③かなり	④たいへん
8. 便秘する	①いいえ	②時に	③たいてい	④いつも

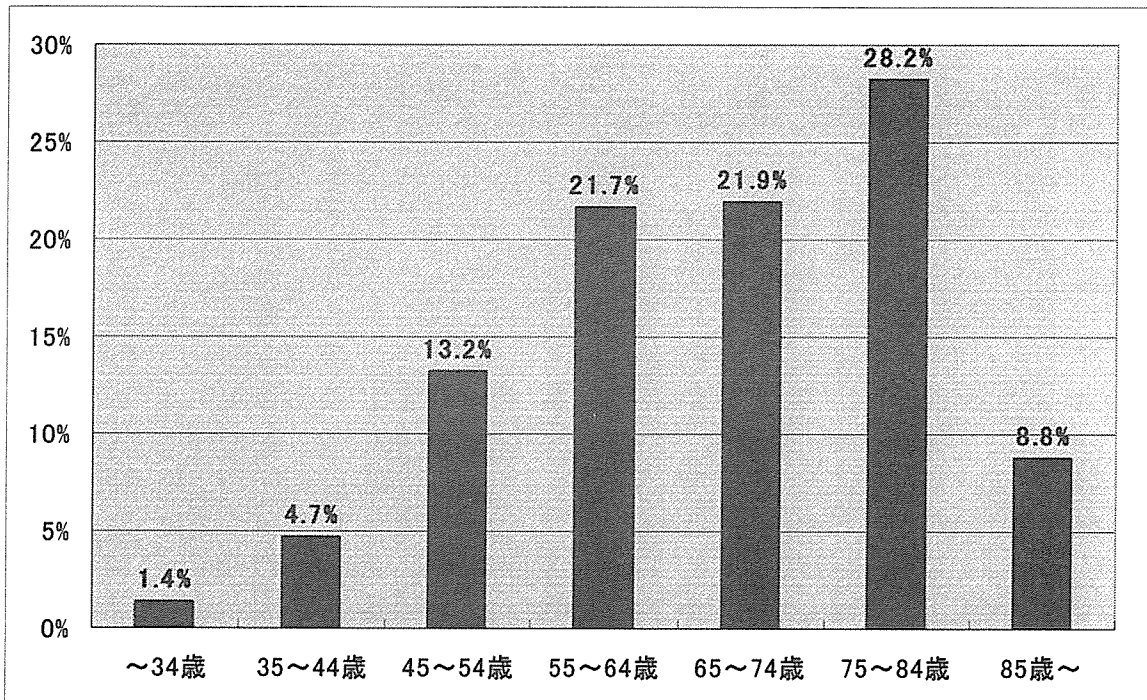
9.心臓がドキドキする	①いいえ	②時に	③たいてい	④いつも
10.疲れやすい	①いいえ	②時に	③たいてい	④いつも
11.考えはよくまとまる	①いつも	②たいてい	③時に	④いいえ
12.何事もたやすくできる	①いつも	②たいてい	③時に	④いいえ
13.落ち着かず、じっとしてられない	①いいえ	②時に	③たいてい	④いつも
14.将来に希望がある	①おおいに	②かなり	③少し	④ない
15.気分はいつもに比べてイライラする	①いいえ	②少し	③かなり	④たいへん
16.気楽に決心できる	①いつも	②たいてい	③時に	④いいえ
17.自分は役に立ち必要な人間だと思う	①おおいに	②かなり	③少し	④いいえ
18.自分の人生は充実している	①たいへん	②かなり	③少し	④いいえ
19.自分が死んだ方が他者にとって良いと思う	①いいえ	②時に	③たいてい	④いつも
20.日常生活に満足している	①おおいに	②かなり	③少し	④いいえ

表2 各項目の有効・無効回答数

	ケース					
	有効数		欠損		合計	
	N	パーセント	N	パーセント	N	パーセント
介護者の年齢区分	7879	93.1%	589	6.9%	8486	100.0%
被介護者の年齢区分	7669	90.4%	817	9.6%	8486	100.0%
被介護者との関係	6880	81.1%	1606	18.9%	8486	100.0%
介護者の仕事有無	7699	90.7%	787	9.3%	8486	100.0%
介護期間	7364	86.8%	1122	13.2%	8486	100.0%
介護者数	7009	82.6%	1477	17.4%	8486	100.0%
介護レベル	6995	82.4%	1491	17.6%	8486	100.0%
被介護者の精神症状	7148	84.2%	1338	15.8%	8486	100.0%
被介護者の問題行動	7175	84.6%	1311	15.4%	8486	100.0%

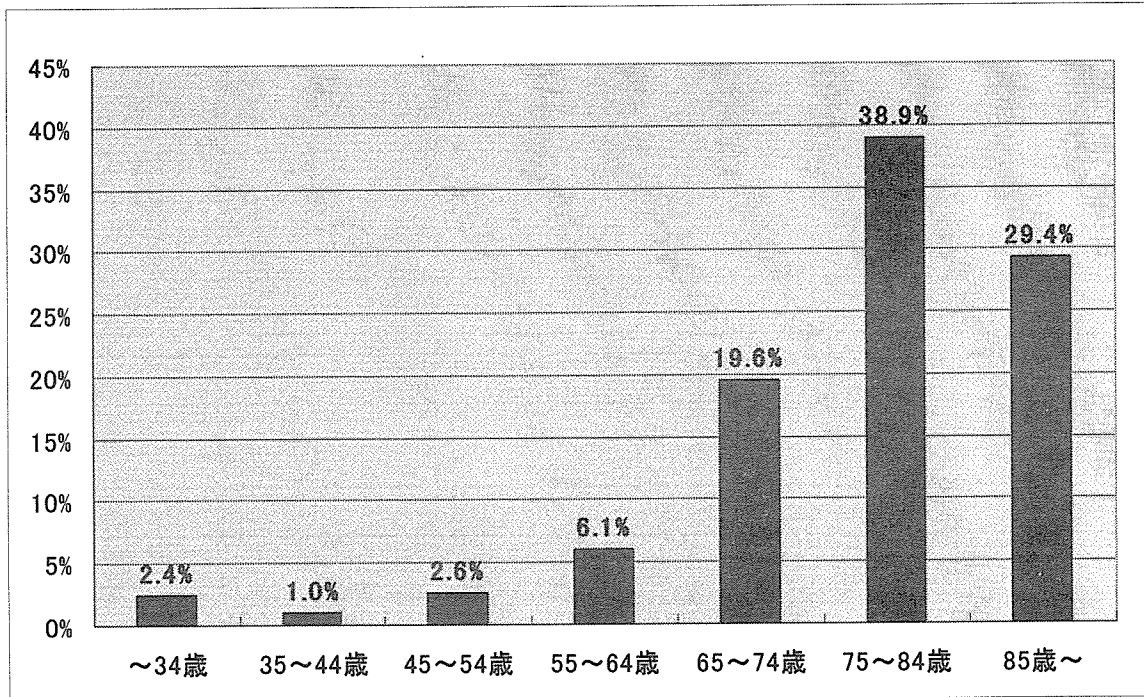
経済不安	7755	91.4%	731	8.6%	8486	100.0%
家族不安	7378	86.9%	1108	13.1%	8486	100.0%
介護不安	7687	90.6%	799	9.4%	8486	100.0%
健康不安	7786	91.8%	700	8.2%	8486	100.0%
介護犠牲感覚	7037	82.9%	1449	17.1%	8486	100.0%
介護負担感	6914	81.5%	1572	18.5%	8486	100.0%
介護継続困難	6872	81.0%	1614	19.0%	8486	100.0%
健康悪化感	7129	84.0%	1357	16.0%	8486	100.0%
介護者の体の健康	7768	91.5%	718	8.5%	8486	100.0%
介護者の心の健康	7590	89.4%	896	10.6%	8486	100.0%
介護者の治療の有無	7383	87.0%	1103	13.0%	8486	100.0%
意欲減退	7750	91.3%	736	8.7%	8486	100.0%
介護者のSDS評価	5710	67.3%	2776	32.7%	8486	100.0%
介護者の希死念慮	7632	89.9%	854	10.1%	8486	100.0%
うつ病治療	7894	93.0%	592	7.0%	8486	100.0%
相談者有無	7227	85.2%	1259	14.8%	8486	100.0%
ピアサポートグループ希望	6874	81.0%	1612	19.0%	8486	100.0%

図 1-1 介護者の年齢区分



【問】 あなたの年齢は 歳

図 1-2 被介護者の年齢区分



【問】 介助や介護を受けている方の年齢は 歳

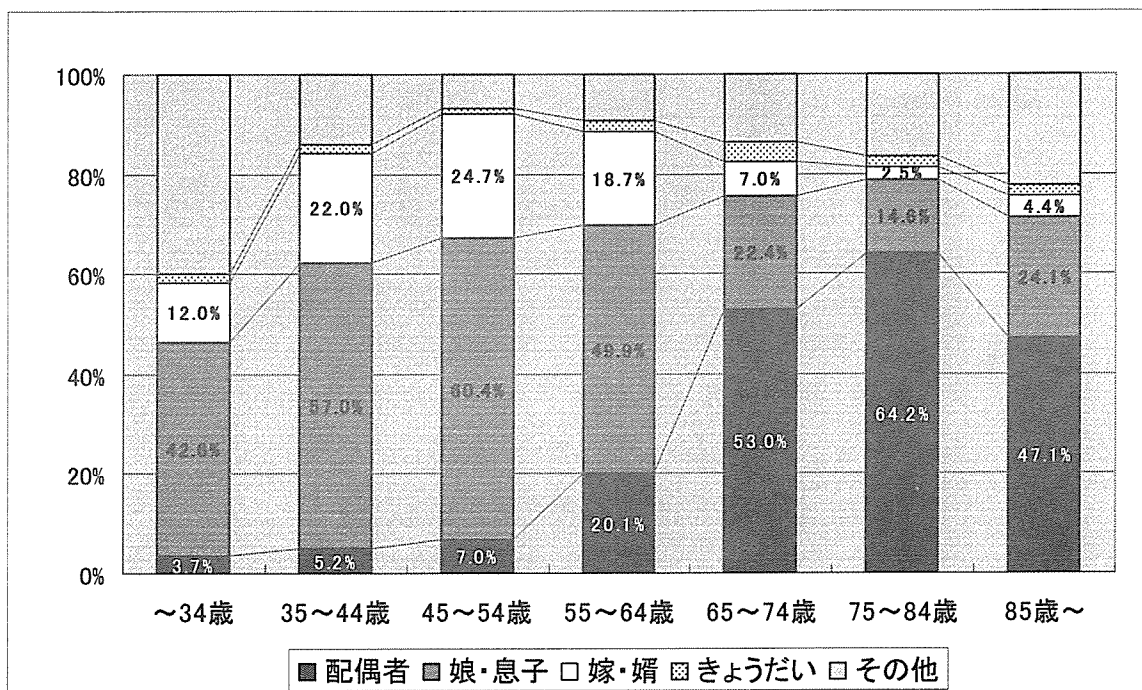


図 1-3 介護者－被介護者関係

【問】あなたと介助や介護を受けている方との関係についてうかがいます。

- あなたは 1. 夫 2. 妻 3. 娘 4. 息子 5. 嫁 6. 婿
7. きょうだい 8. 孫 9. その他

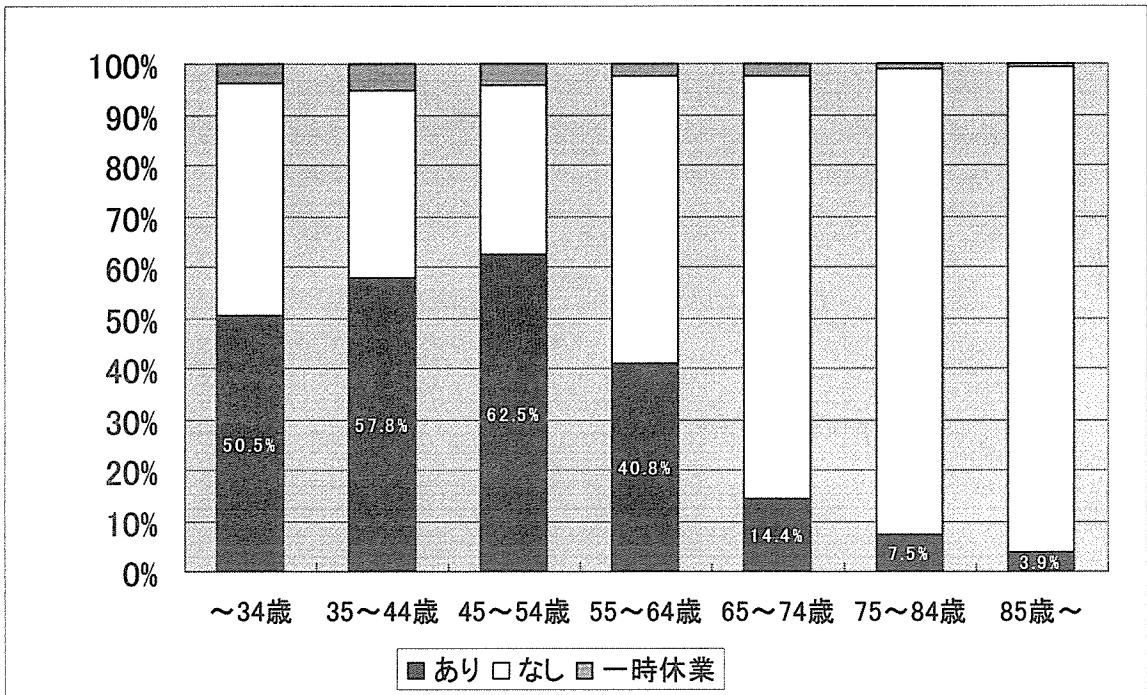


図 1-4 介護者の仕事状況

【問】 現在、あなたは仕事を 1. している 2. していない 3. 一時休業中

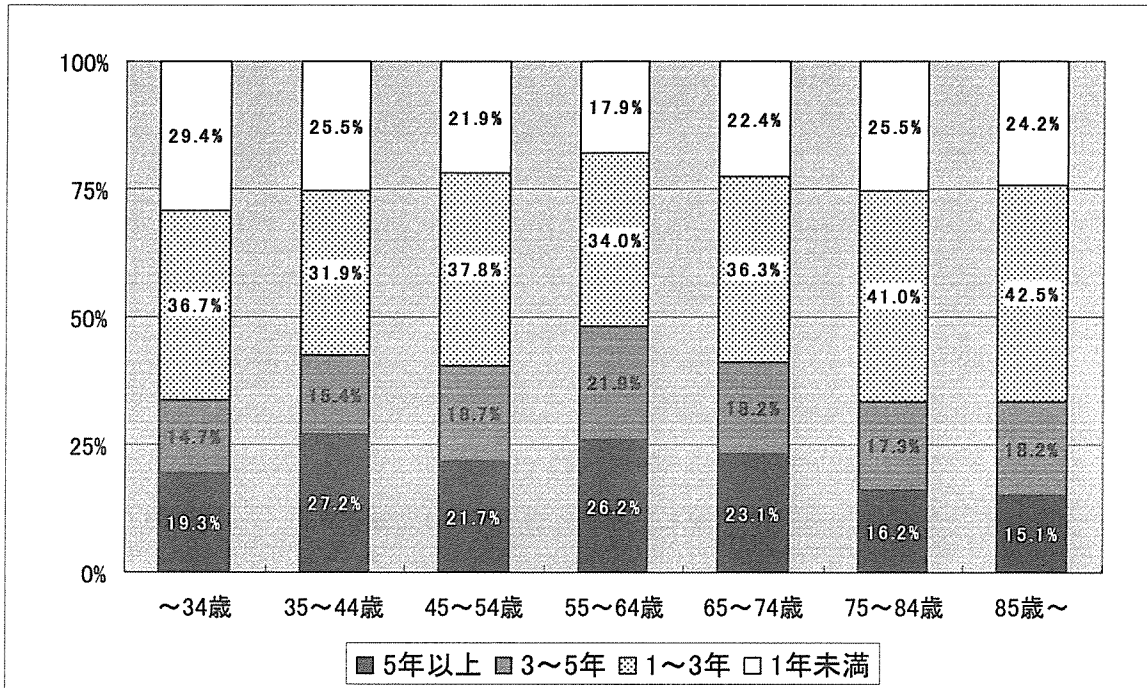


図 1-5 介護期間

【問】 介護期間はどれほどになりますか。

1. 1年未満
2. 1年以上3年未満
3. 3年以上5年未満
4. 5年以上

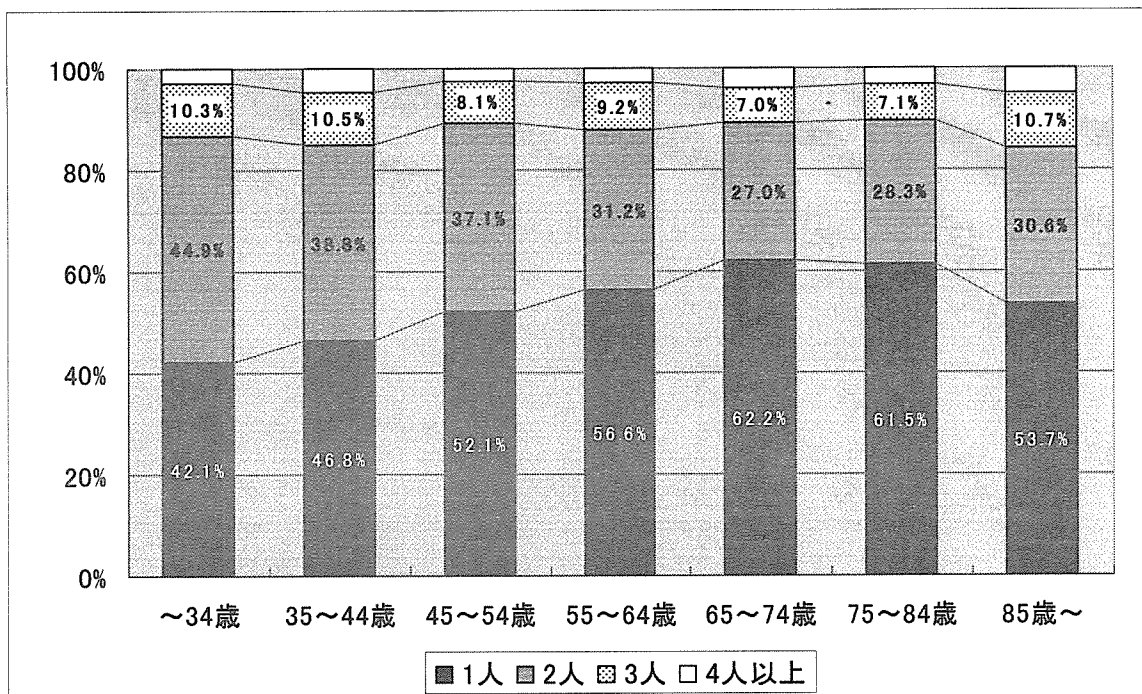


図 1-6 介護者数

【問】あなたを含めて日常的に介護に関わっている方の人数は何人ですか（福祉サービス者は除く）。

1. あなた1人 2. 2人 3. 3人 4. それ以上

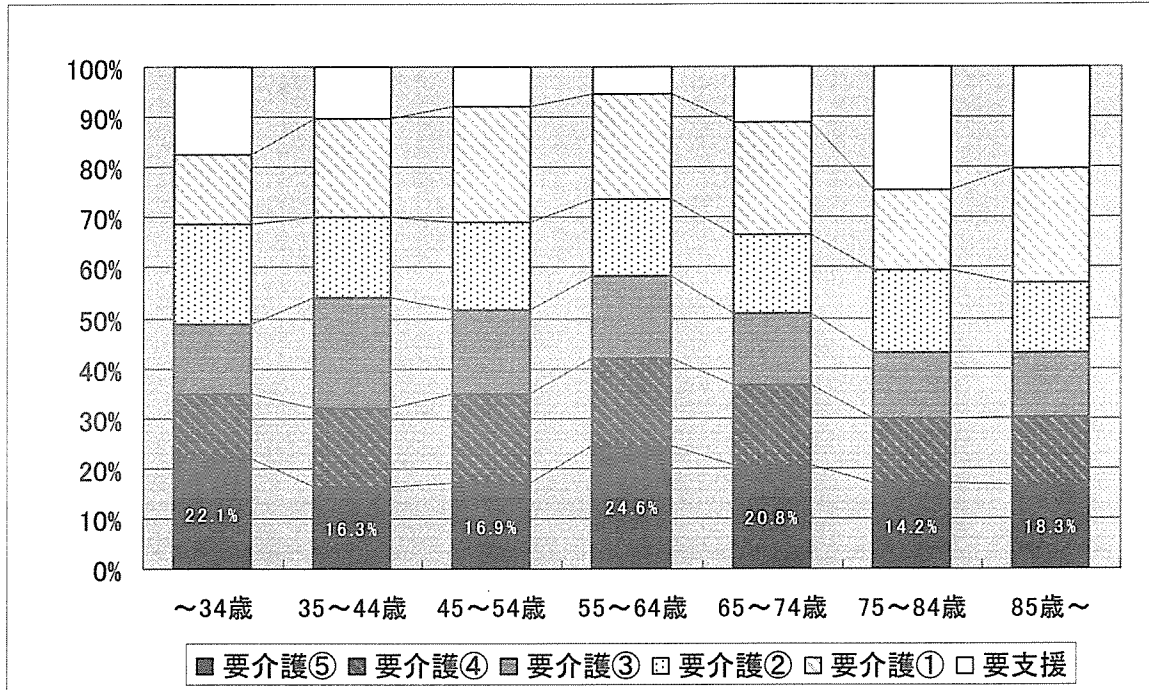


図 1-7 被介護者の介護レベル

【問】 介護状態は 1. 要介護⑤ 2. 要介護④ 3. 要介護③ 4. 要介護② 5. 要介護① 6. 要支援

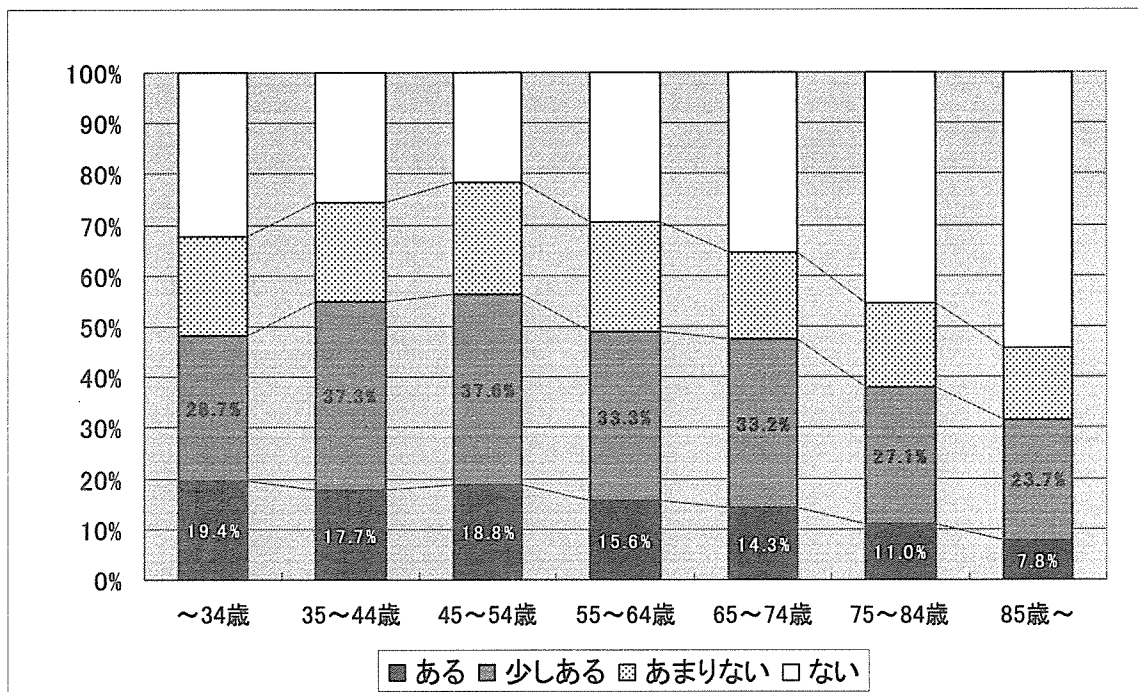


図 1-8 被介護者の精神症状

【問】介助や介護を受けている方に不安・ゆううつ・涙もろさ・イライラなどの精神症状がありますか。

1. ある 2. 少しある 3. あまりない 4. ない

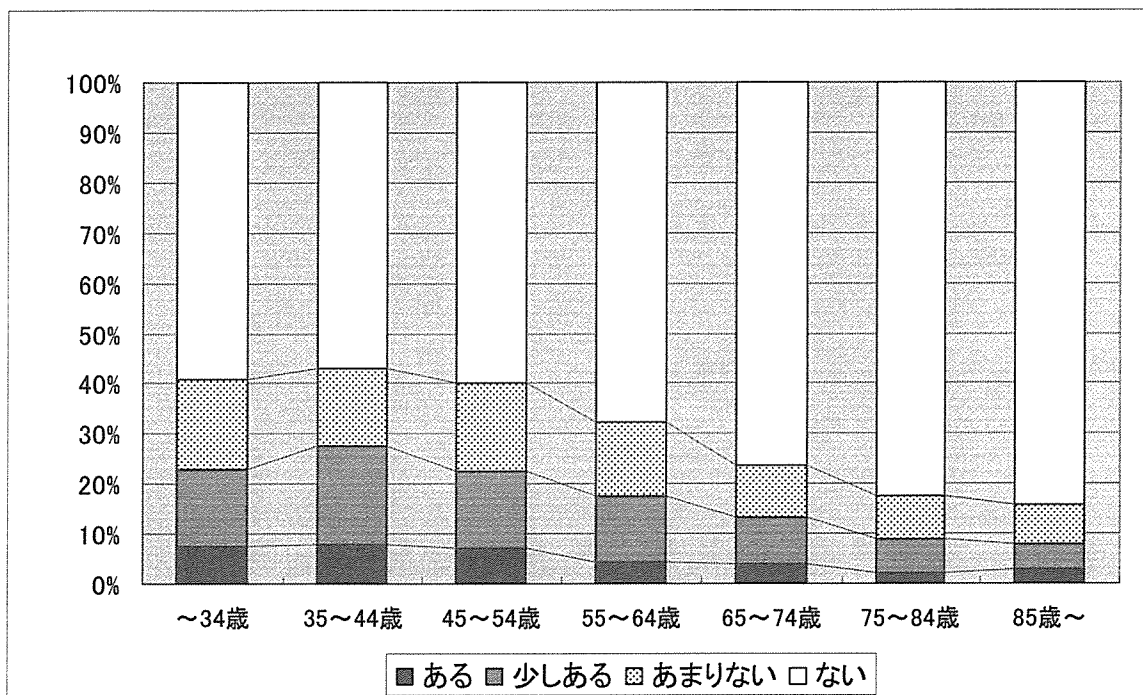


図 1-9 被介護者の問題行動

【問】 介助や介護を受けている方には、何か問題行動（だまっ
て外へ出てしまう・暴力など）がありますか。

1. ある 2. 少しある 3. あまりない 4. ない

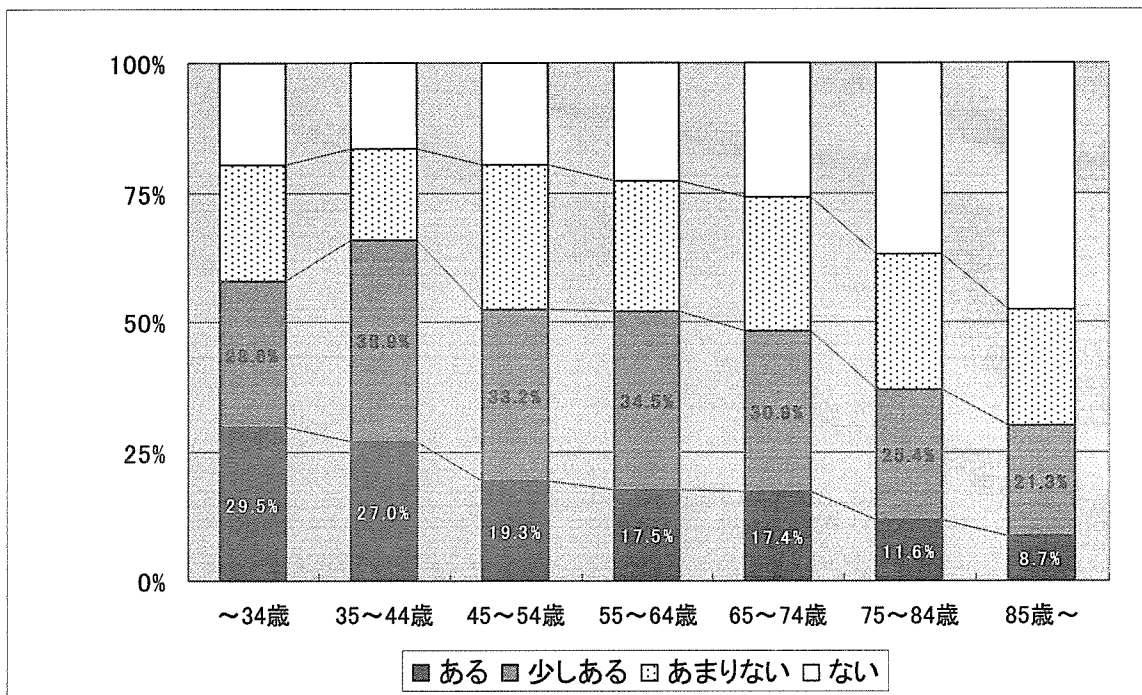


図 2-1 経済に関する不安の有無

【問】現在あなたは、次のようなことについての不安や心配はありますか。 収入や家計に関する不安・心配

1. ない 2. あまりない 3. 少しある 4. ある

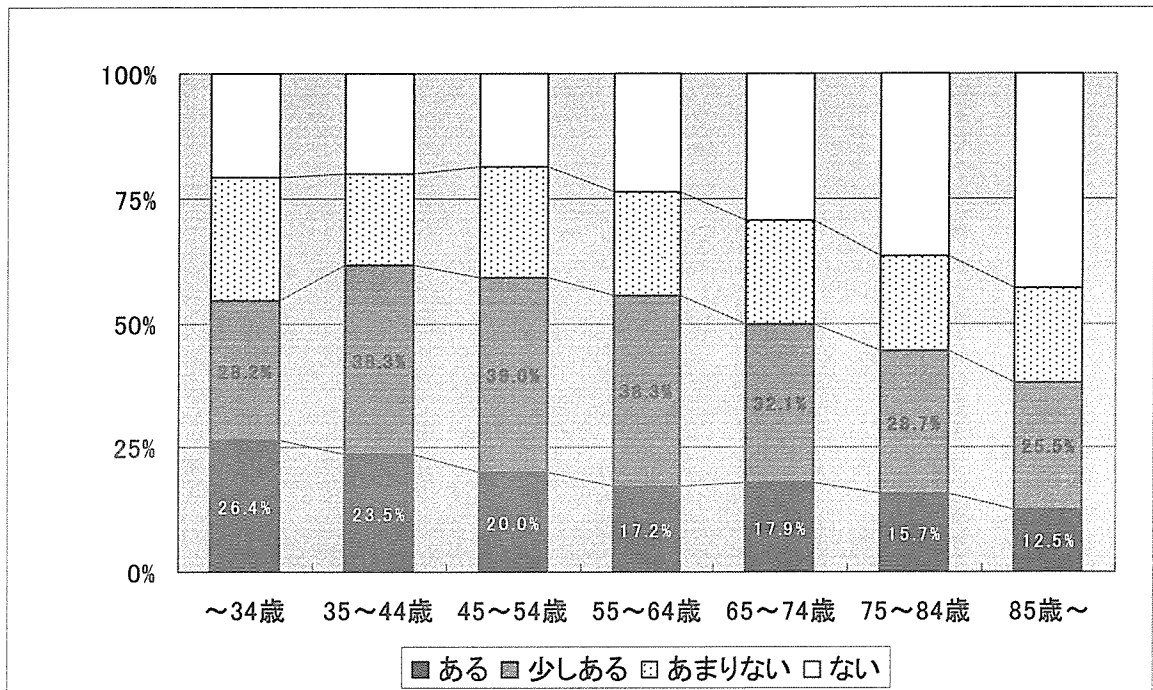


図 2-2 家族に関する不安の有無

【問】現在あなたは、次のようなことについての不安や心配はありますか。 介護を受けている方以外の家族の不安・心配

1. ない
2. あまりない
3. 少しある
4. ある

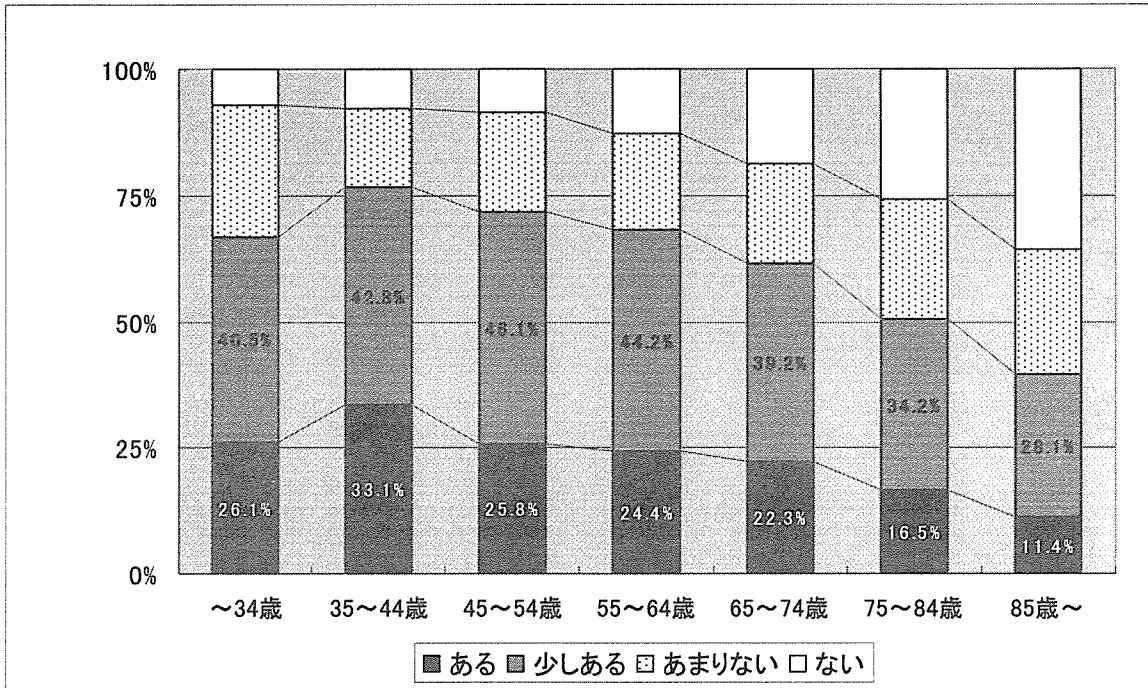


図 2-3 介護に関する不安の有無

【問】現在あなたは、次のようなことについての不安や心配はありますか。 介護に関する不安・心配

1. ない 2. あまりない 3. 少しある 4. ある

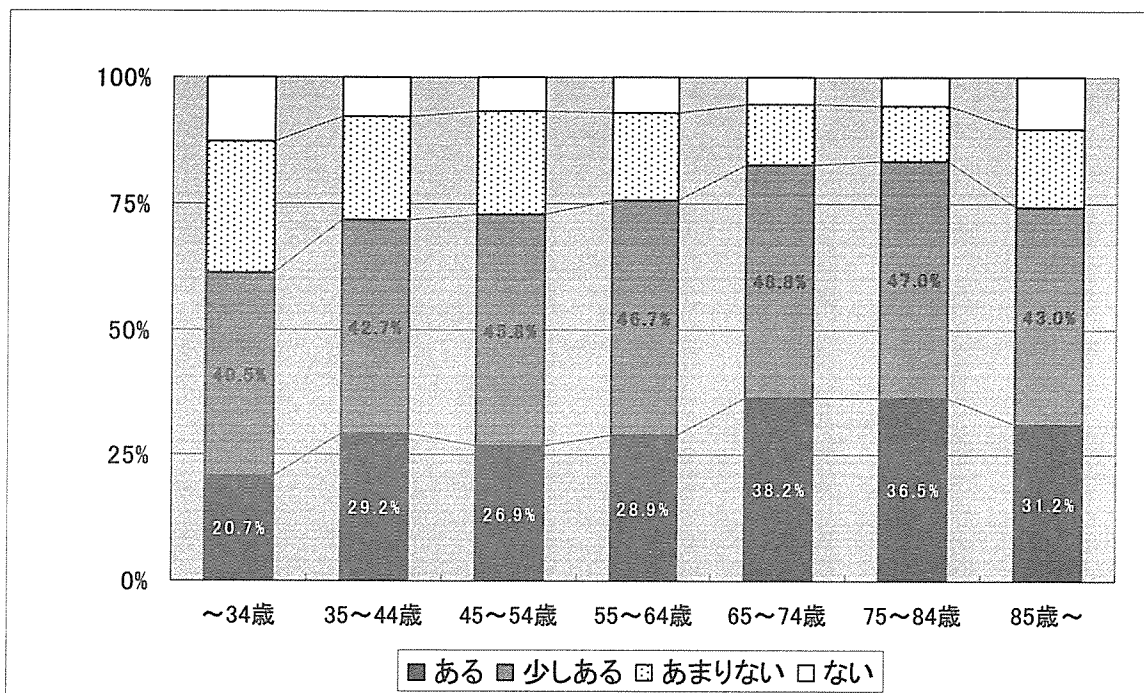


図 2-4 健康に関する不安の有無

【問】現在あなたは、次のようなことについての不安や心配はありますか。自身の体力や健康についての不安・心配

1. ない 2. あまりない 3. 少しある 4. ある

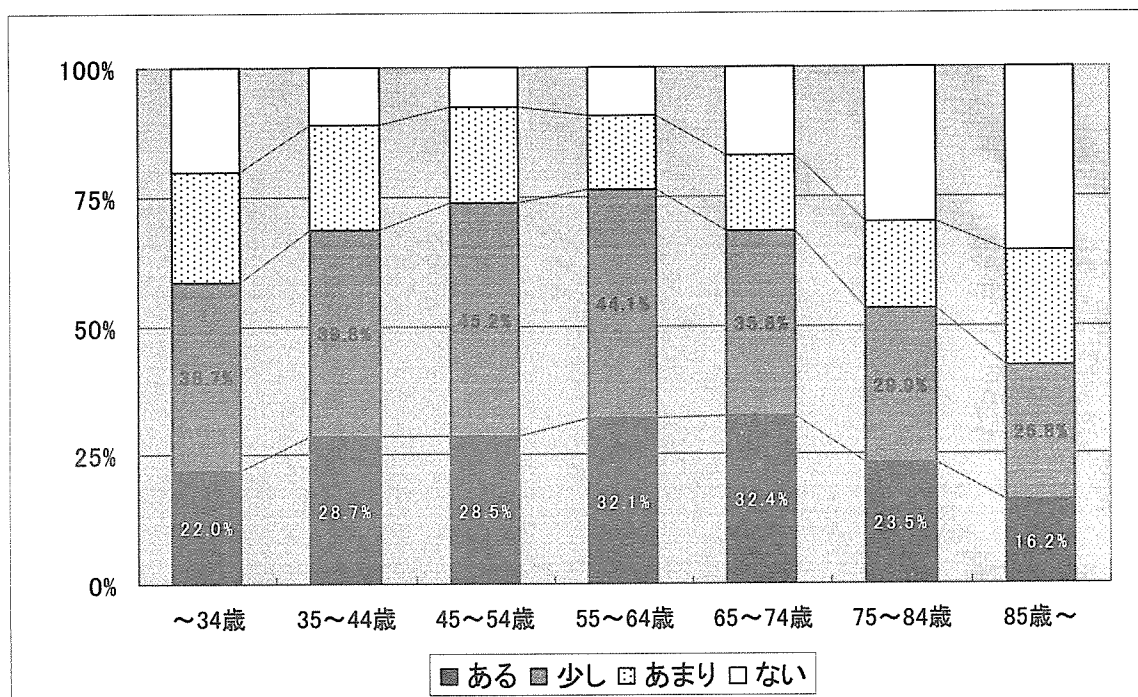


図 2-5 介護による犠牲感

【問】介護のためにあなた自身の生活が犠牲になっていると感じることがありますか。

1. 感じる 2. 少し感じる 3. あまり感じない 4. 感じない

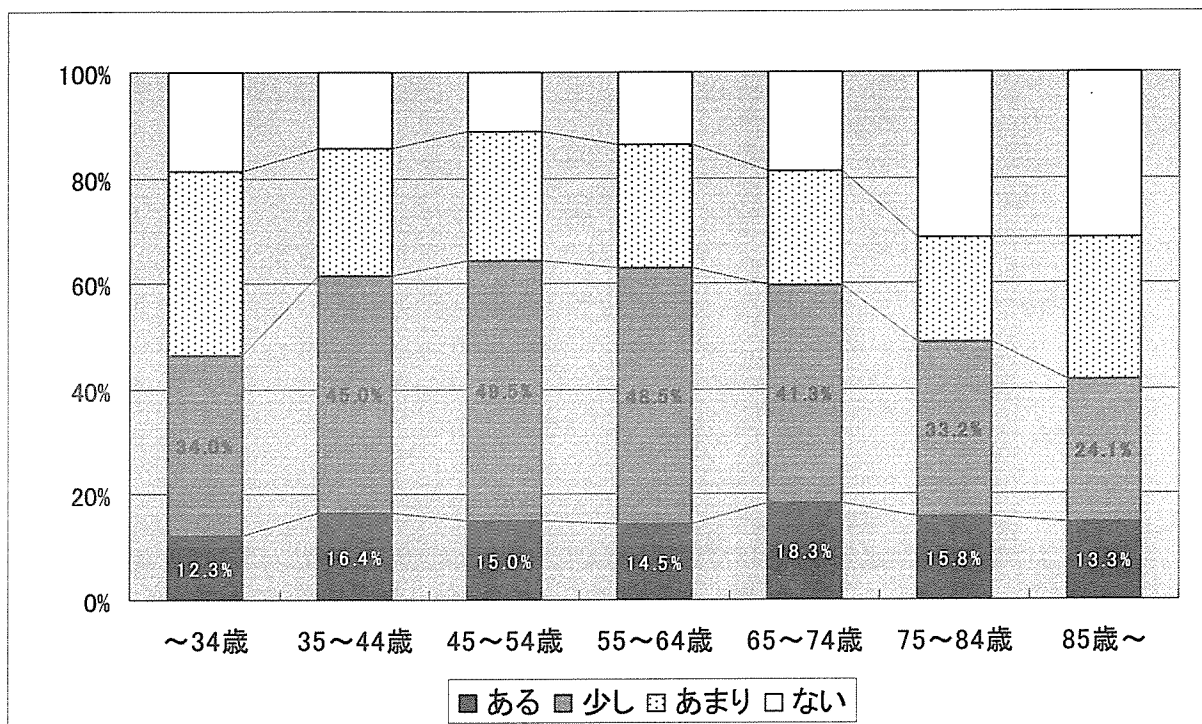


図 2-6 介護に対する負担感

【問】あなたは、現在の介護を負担に感じますか。

1. 感じる 2. 少し感じる 3. あまり感じない 4. 感じない