

【調査機関など】 岩手 日医 近畿 福島 その他 記載者\_\_\_\_\_

【I.背景】

- a 基本情報:      イニシャル: \_\_\_\_\_ ID: \_\_\_\_\_      年齢: \_\_\_\_\_歳      性別: 男 女
- b 教育年数:      1.小学卒 2.中学卒 3.高校卒 4.短大卒 5.大学卒 6.他合計 \_\_\_\_\_年 7.不明
- c 職業:           1.フルタイム 2.パートタイム 3.主婦 4.定年退職 5.無職 6.学生 7.その他 8.不明
- d 同居者:       1.あり           2.なし           3.不明
- e 婚姻状況:      1.既婚・再婚・内縁 2.未婚 3.離婚 4.別居 5.死別 6.その他 7.不明
- f 家族(家族は両親・両祖父母・兄弟のみを含める、配偶者及びその家族などは含めない)について
- 精神科疾患の既往:      1.あり           2.なし           3.不明
- 自殺企図歴:           1.あり           2.なし           3.不明
- g 精神科既往:    1.あり(通院中 過去の通院歴のみ)      2.なし           3.不明
- h 自殺企図回数: 1.初回 2.2回目 3.3回目 4.4回目 5.5回目以上 6.不明

【II.今回の自殺企図について】

- a 推定日時:      200\_\_年\_\_月\_\_日\_\_時頃           不明
- b 未遂・既遂:    1.自殺未遂(救急施設から転出時に生存しているもの)      2.自殺既遂
- c 身体的重症度: 1.重症(ICU入院)           2.中等症(ICU以外の入院)      3.軽症(入院なし)
- c' レスプレーター使用 1.あり 2.なし
- d 自殺企図手段: 1.医師処方薬(向精神薬その他)      2.市販薬物           3.毒物(農薬その他)
- 4.刃器(部位 手首 腹部その他)      5.ガス(排気ガスその他) 6.飛び込み
- 7.飛び降り 8.焼身 9.縊首 10.入水 11.感電 12.銃器 13.その他
- e 自殺企図前の相談: 死にたい気持ちを誰かに話しましたか?それは誰ですか?
- 1.あり ( 家族 友人 精神科関係者 身体科関係者 その他)      2.いいえ 3.不明
- f 自殺企図契機:  今回の行動の引き金になるような出来事が、なにか直前にありましたか?それはいつありましたか?
- 1.企図24時間以内にあり      2.企図1週間以内にあり      3.その他      4.不明
- g 希死念慮の強さ: 今回の行動について、0を死のうとは全く思わなかった、10を必ず死のうと思ったとすると、どの程度の決意で今回の行動をしましたか?: \_\_\_\_\_(0~10の値を記載、二つの数字が挙げれば中間値)
- h 自殺企図時にアルコールを飲んでいましたか?      1.はい           2.いいえ           3.不明
- CAGE: 家庭でお酒をお飲みになりますか      1.はい (下記四問について聴取)      2.いいえ(iへ進む)
- これまでに酒量を減らすべきだと思ったことがありますか      1.はい 2.いいえ
- お酒を飲むことを注意されていたことがありますか      1.はい 2.いいえ
- お酒を飲むことに罪の意識を持ったことがありますか      1.はい 2.いいえ
- 気分を落ち着かせるためや二日酔いのために、朝、迎え酒をしたことがありますか      1.はい 2.いいえ
- i ER後の精神科治療: 1.精神科へ入院 2.非精神科へ入院 2.退院・精神科外来 3.なし 4.死亡 5.不明

【III.前回の自殺企図について(再自殺企図症例のみ)】a 企図日:      \_\_\_\_\_年\_\_月\_\_日      不明

- b 自殺企図手段: 1.医師処方薬(向精神薬その他)      2.市販薬物           3.毒物(農薬その他)
- 4.刃器(部位 手首 腹部その他) 5.ガス(排気ガスその他) 6.飛び込み
- 7.飛び降り 8.焼身 9.縊首 10.入水 11.感電 12.銃器 13.その他
- c 前回の企図直後における精神科医の介入:      1.あった           2.なかった           3.不明

**DSM-IV:** 各軸において複数選択が可能であるが、その場合には、主要なものを同定し、主要項目に○印をつけること。

【AX-I】(大項目(下表 0~14)は必ずチェック。該当診断が表中にあればチェック、なければその他に記載)

□0.なし[V71.09]

□15.診断保留[799.9]

□1.児童・小児・思春期に診断される疾患

□2.せん妄・痴呆・健忘および他の認知障害

□せん妄

□物質中毒による □物質離脱による □複数の原因による □特定不能

□痴呆

□アルツハイマー型 □脳血管性 □その他の理由による □特定不能

□3.一般身体疾患による精神疾患

□せん妄 □痴呆 □健忘性障害 □精神病性障害 □気分障害 □不安障害 □睡眠障害

□4.物質関連障害 □物質依存性障害 □物質誘発性障害 物質名

□5.統合失調症及び他の精神病性障害

□統合失調症(□妄想型 □解体型 □緊張病型 □判別困難型 □残遺型

□統合失調感情障害 □妄想性障害 □短期精神障害 □特定不能 □その他

□6.気分障害: 同定すること →□軽症 □中等症 □重症 精神病像あり(□気分的一致/□気分と不一致)

□部分寛解

□完全寛解

□同定困難

□うつ病性障害 (□単一エピソード □反復性 □気分変調症 □特定不能)

特徴: □緊張病性 □メランコリー □非定型 □産後の発症

□双極性障害

□I型

□II型

□気分循環性障害 □特定不能

□7.不安障害

パニック障害(□広場恐怖なし □あり) □広場恐怖 □恐怖症 □社会恐怖

□強迫性障害 □PTSD □急性ストレス障害 □全般性不安障害 □特定不能

□8.身体表現性障害 □身体化障害 □転換性障害 □疼痛性障害 □心気症 □身体醜形障害 □特定不能

□9.虚偽性障害

□10.解離性障害: □解離性健忘 □解離性遁走 □解離性同一性障害 □離人症性障害 □特定不能

□11.性障害及び性同一性障害

□12.摂食障害: □神経性無食欲症 □神経性大食症 □特定不能

□13.睡眠障害: □原発性不眠 □原発性過眠症 □ナルコレプシー □呼吸関連睡眠障害

□概日リズム睡眠障害 □特定不能 □睡眠時随伴症 □精神疾患に関連

□14: 他のもどこにも分類されない衝動制御の障害

□15.適応障害: □不安 □抑うつ □不安と抑うつの混合 □行為の障害 □情緒と行為の障害 □特定不能

その他の診断: 大項目(上表 1~14)[ ] 診断名 \_\_\_\_\_ DSM-IV コード5桁[ ]  
大項目(上表 1~14)[ ] 診断名 \_\_\_\_\_ DSM-IV コード5桁[ ]

【AX-II】 □なし □診断保留

□人格障害[301.xx]

□妄想型 □統合失調症質 □統合失調症型 □反社会性 □境界性

□演技性 □自己愛 □回避性 □依存性 □強迫性 □NOS Cluster □A □B □C

□精神発達遅滞

□その他

【AX-III】 □なし □保留 身体疾患 1. \_\_\_\_\_ 2. \_\_\_\_\_ 3. \_\_\_\_\_

下記 ICD 分類のいずれかをチェックすること(複数ある場合、主要疾患に○印をつけることを忘れずに)

□感染症・寄生虫 □新生物 □血液・造血器・免疫 □内分泌・栄養・代謝 □精神・行動

□神経系 □眼及び付属器 □耳・乳様突起 □循環器系 □呼吸器系

□消化器系 □皮膚・皮下組織 □筋骨格系・結合組織 □尿路性器系 □妊娠、分娩・産褥 □周産期

□先天奇形、変形及び染色体異常 □症状、徴候及び異常臨床/検査所見で他に分類されないもの

□損傷、中毒及びその他の外因の影響 □傷病及び死亡の外因 □健康状態に影響を及ぼす要因及び保健サービス

【AX-IV】 □なし

□一次支持グループの問題 □社会環境の問題 □教育上の問題 □職業上の問題

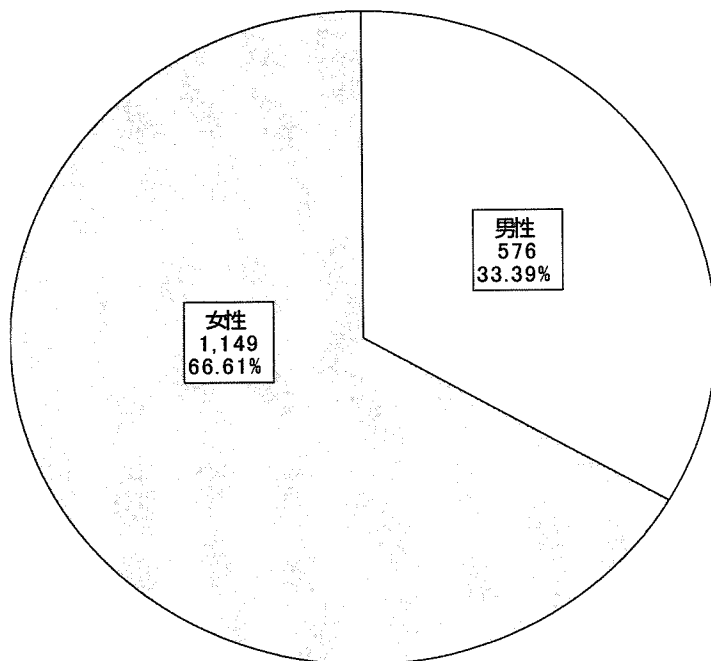
□住居の問題 □経済的な問題 □医療機関の利用上の問題

□司法・犯罪に関する問題 □その他の心理社会的・環境上の問題 □病苦

詳述: \_\_\_\_\_

【AX-V】自殺企図直前の GAF \_\_\_\_\_ 退院時あるいは精神科併診終了時 GAF \_\_\_\_\_

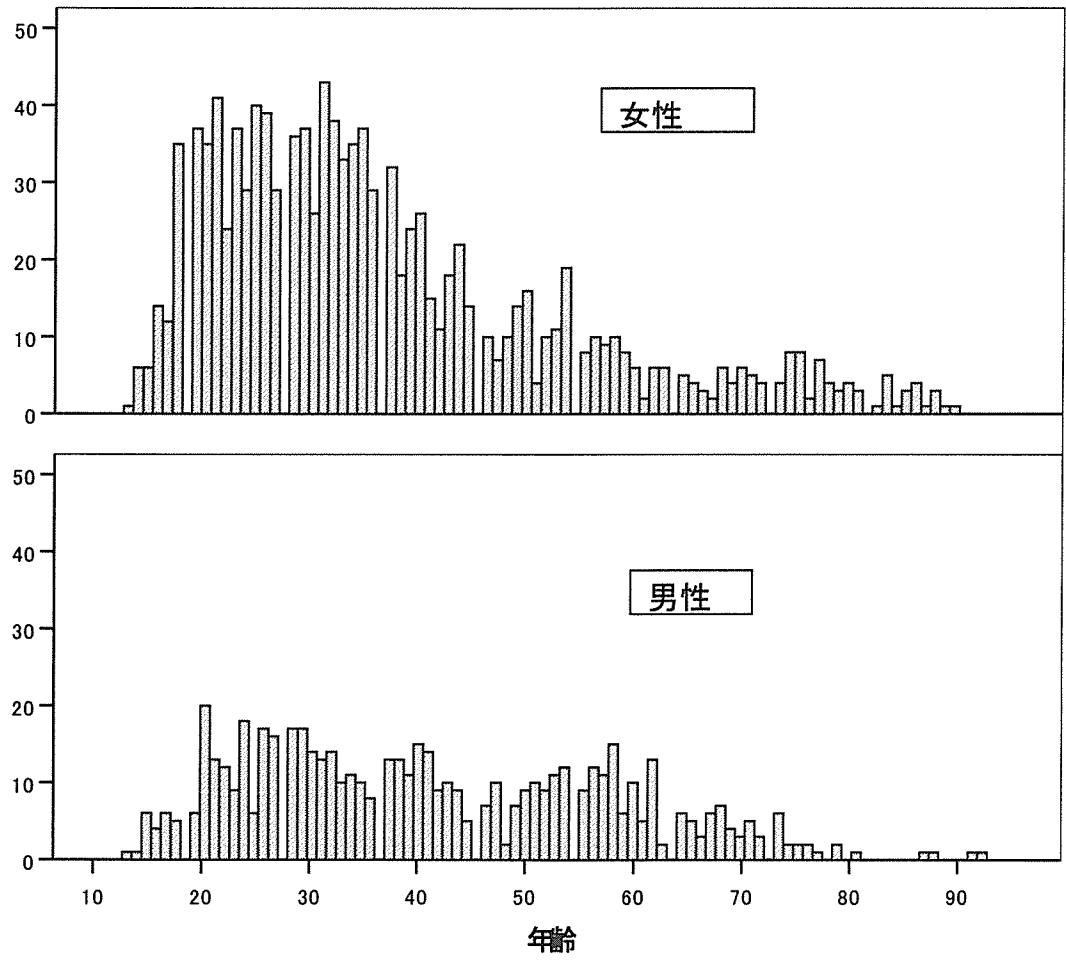
【図—1】性別



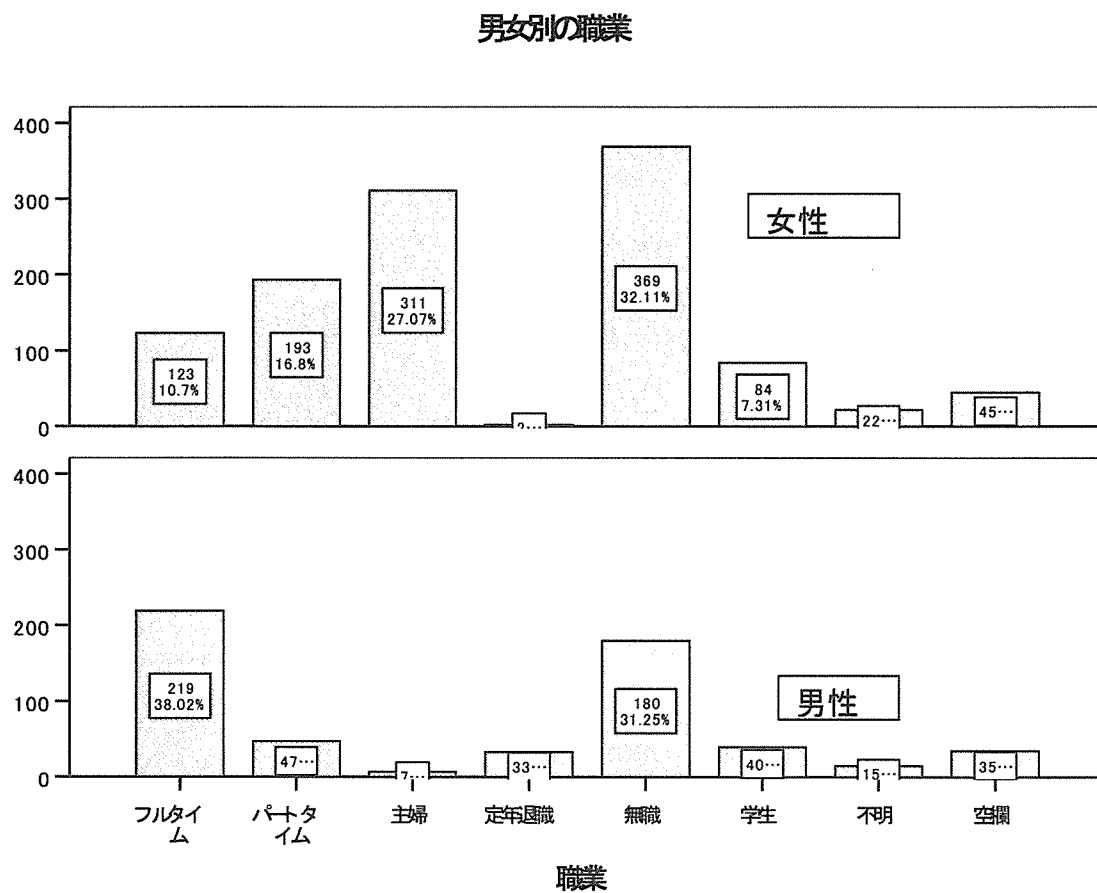
対象

	性別		合計
	男性	女性	
未遂	465	1051	1516
既遂	111	98	209
合計	576	1149	1725

【図一2】男女別の年齢分布



【図—3】 男女別の職業

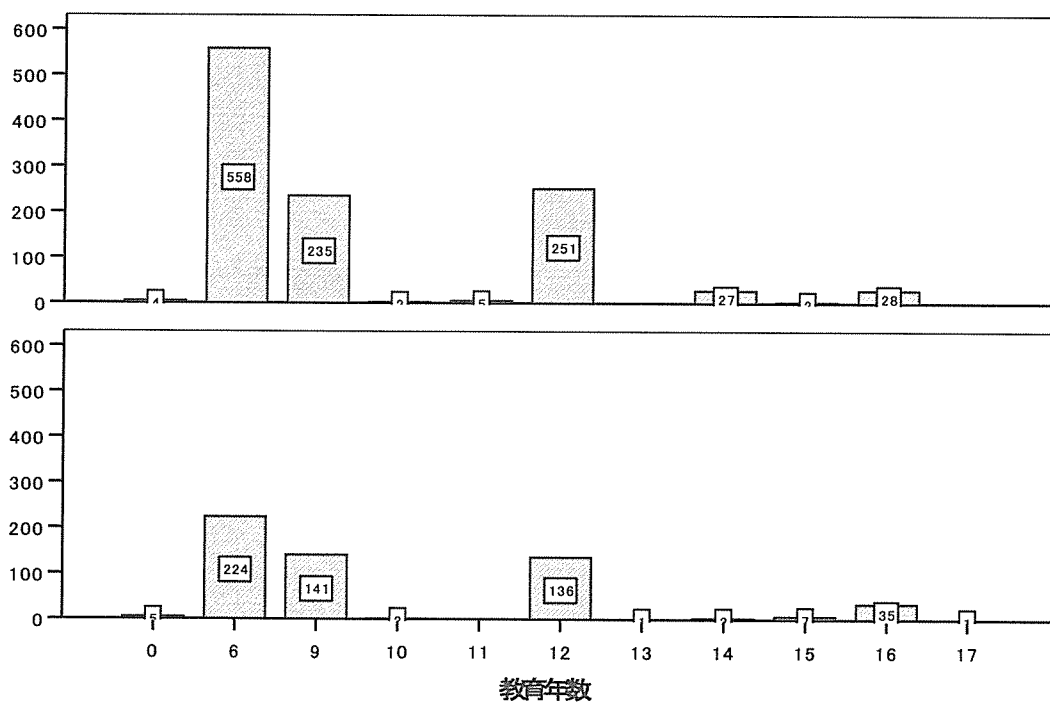


性別と職業

度数		職業								合計
		フルタイム	パートタイム	主婦	定年退職	無職	学生	不明	空欄	
性別	男性	219	47	7	33	180	40	15	35	576
	女性	123	193	311	2	369	84	22	45	1149
合計		342	240	318	35	549	124	37	80	1725

【図—4】男女別の教育歴

男女別の教育歴

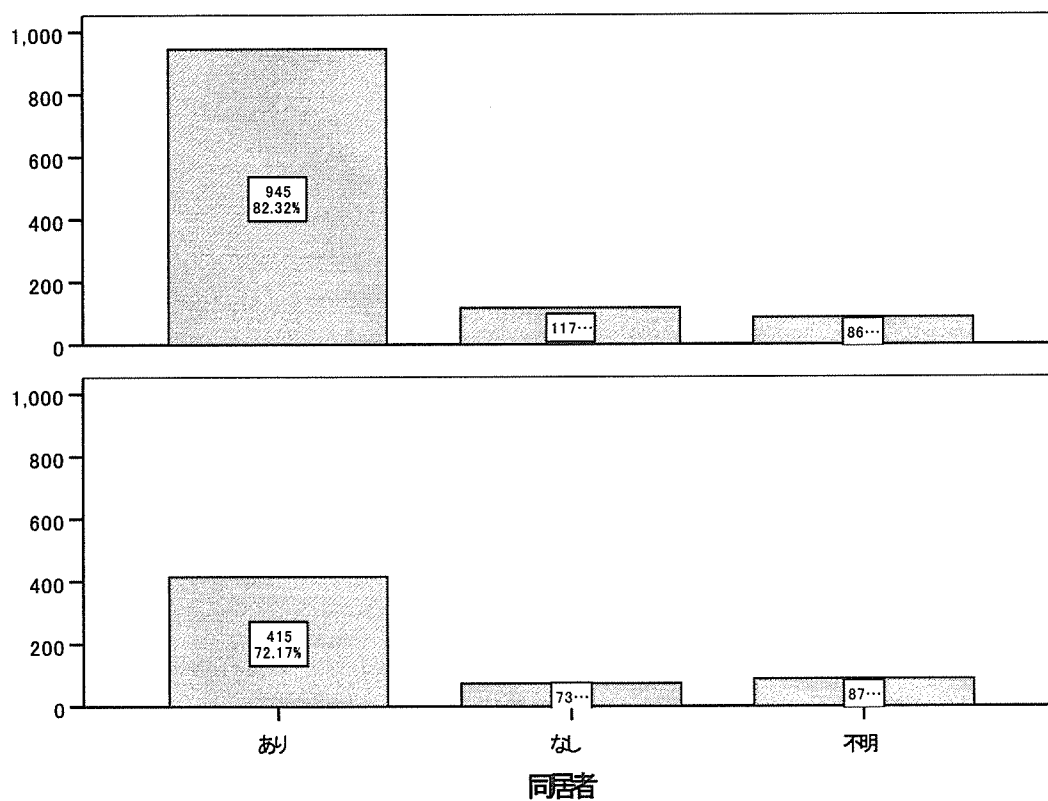


性別 と 教育年数

		教育年数										合計	
		0	6	9	10	11	12	13	14	15	16		17
性別	男性	5	224	141	2	0	136	1	3	7	35	1	555
	女性	4	558	235	2	5	251	0	27	2	28	0	1112
合計		9	782	376	4	5	387	1	30	9	63	1	1667

【図—5】男女別の同居者の有無

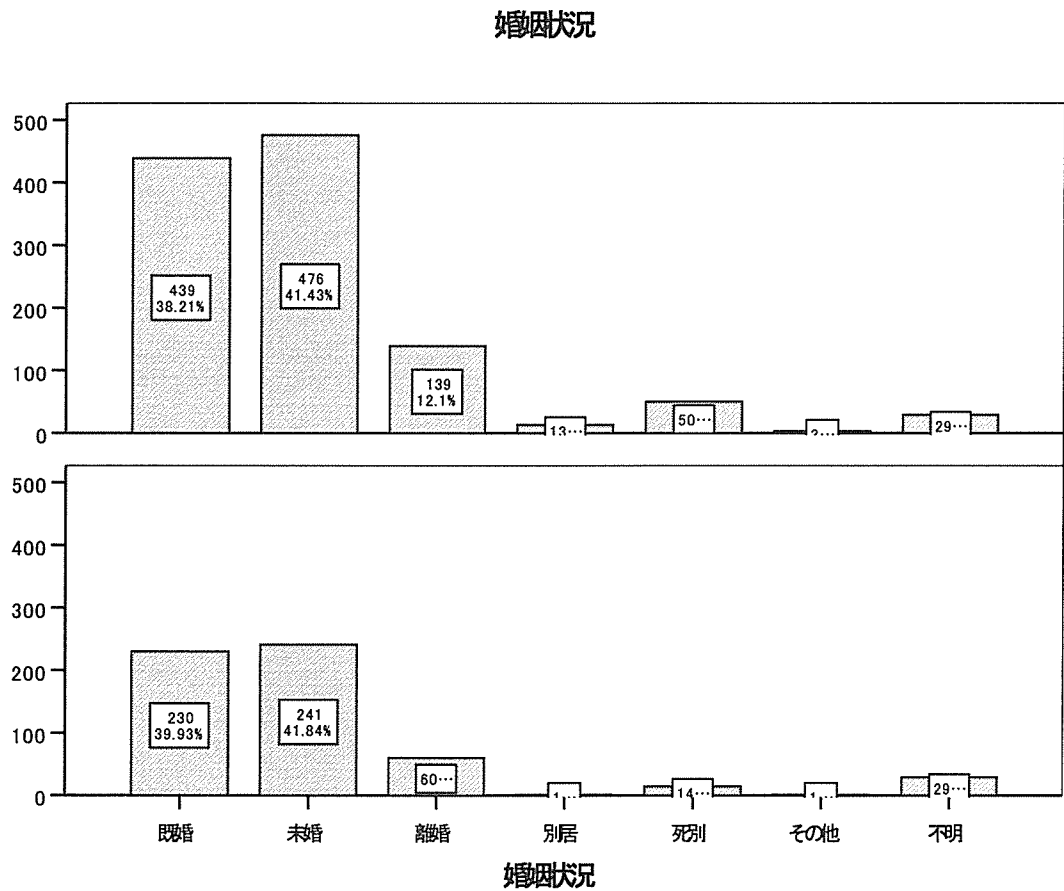
男女別の同居者の有無



性別 と 同居者

		同居者			合計
		あり	なし	不明	
性別	男性	415	73	87	575
	女性	945	117	86	1148
合計		1360	190	173	1723

【図—6】男女別の婚姻状況

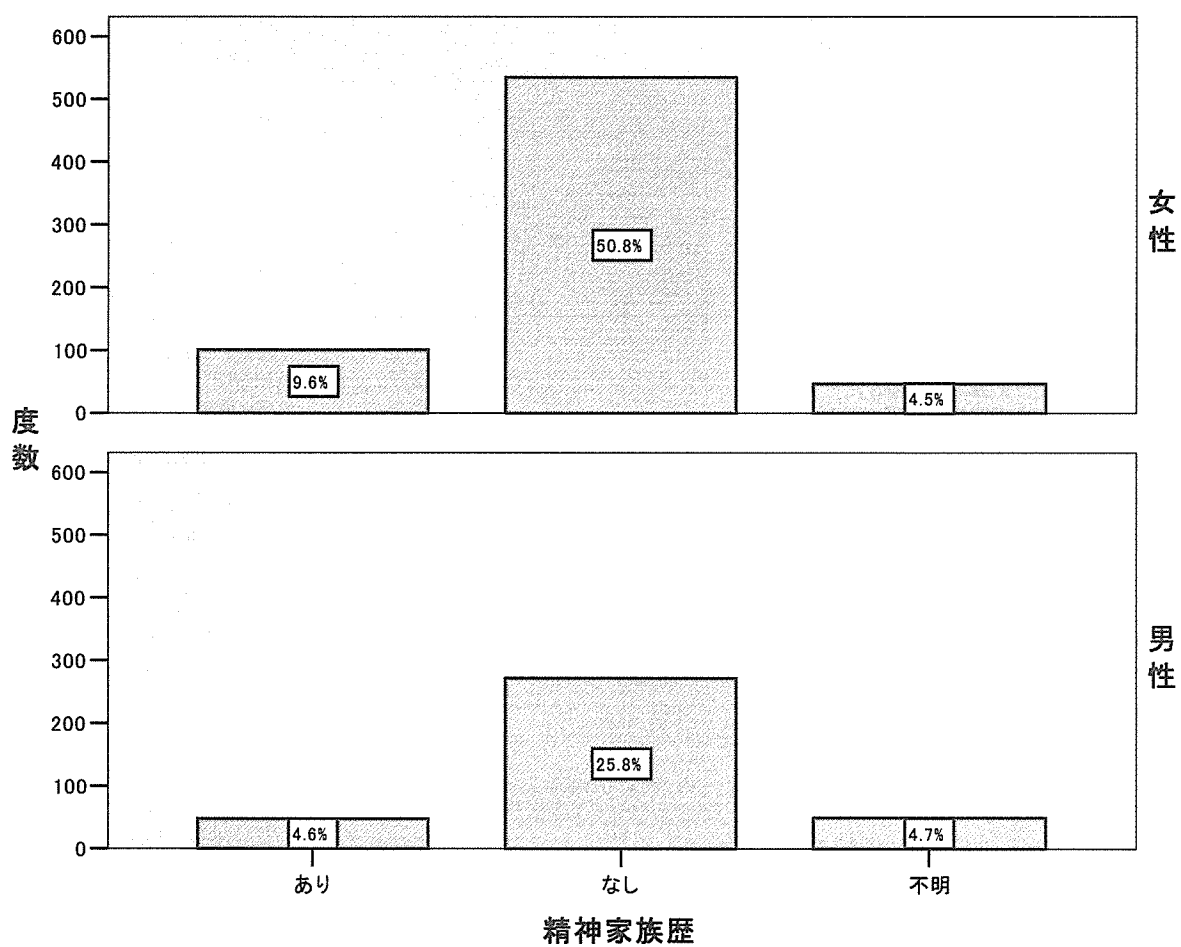


性別と婚姻状況

度数		婚姻状況							合計
		既婚	未婚	離婚	別居	死別	その他	不明	
性別	男性	230	241	60	1	14	1	29	576
	女性	439	476	139	13	50	3	29	1149
合計		669	717	199	14	64	4	58	1725

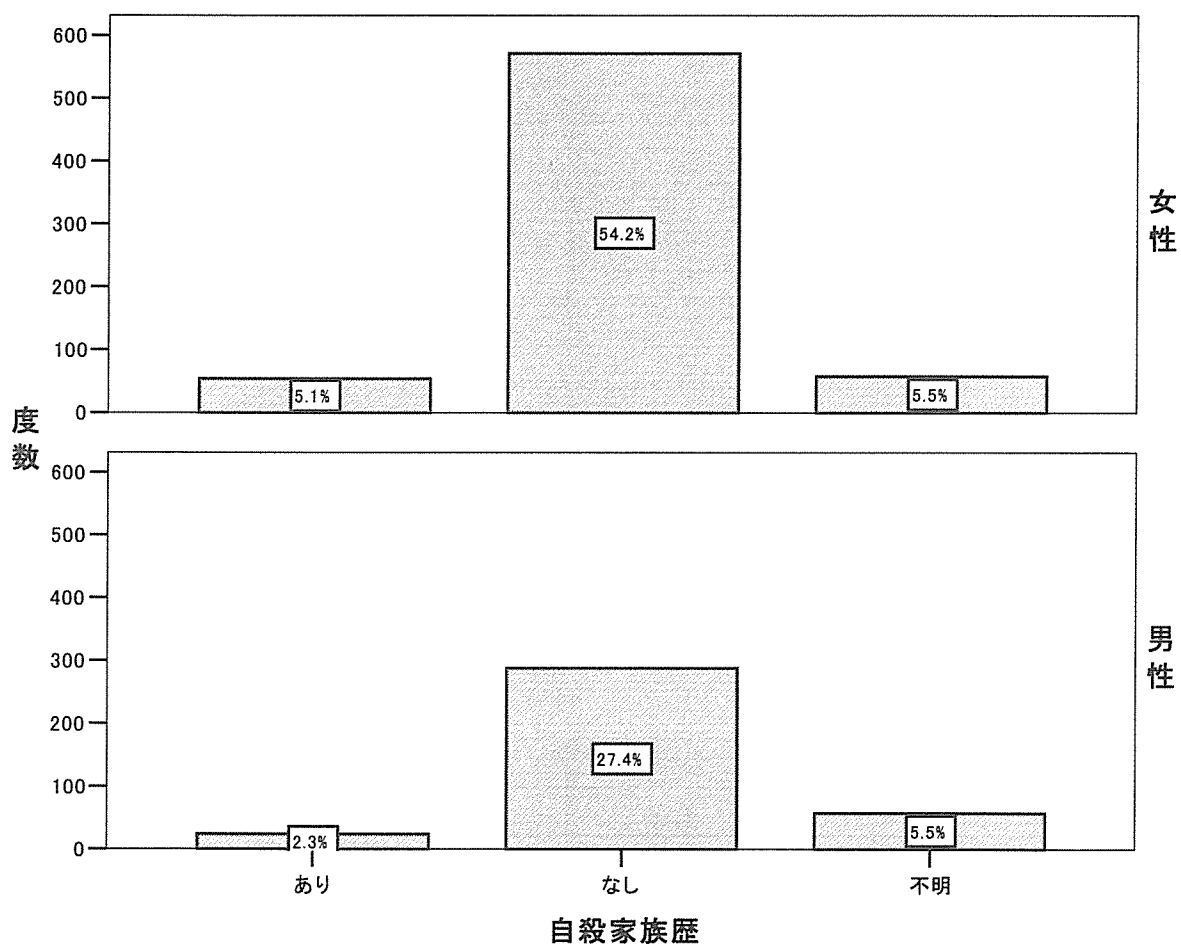


【図—7a】男女別の精神疾患家族歴



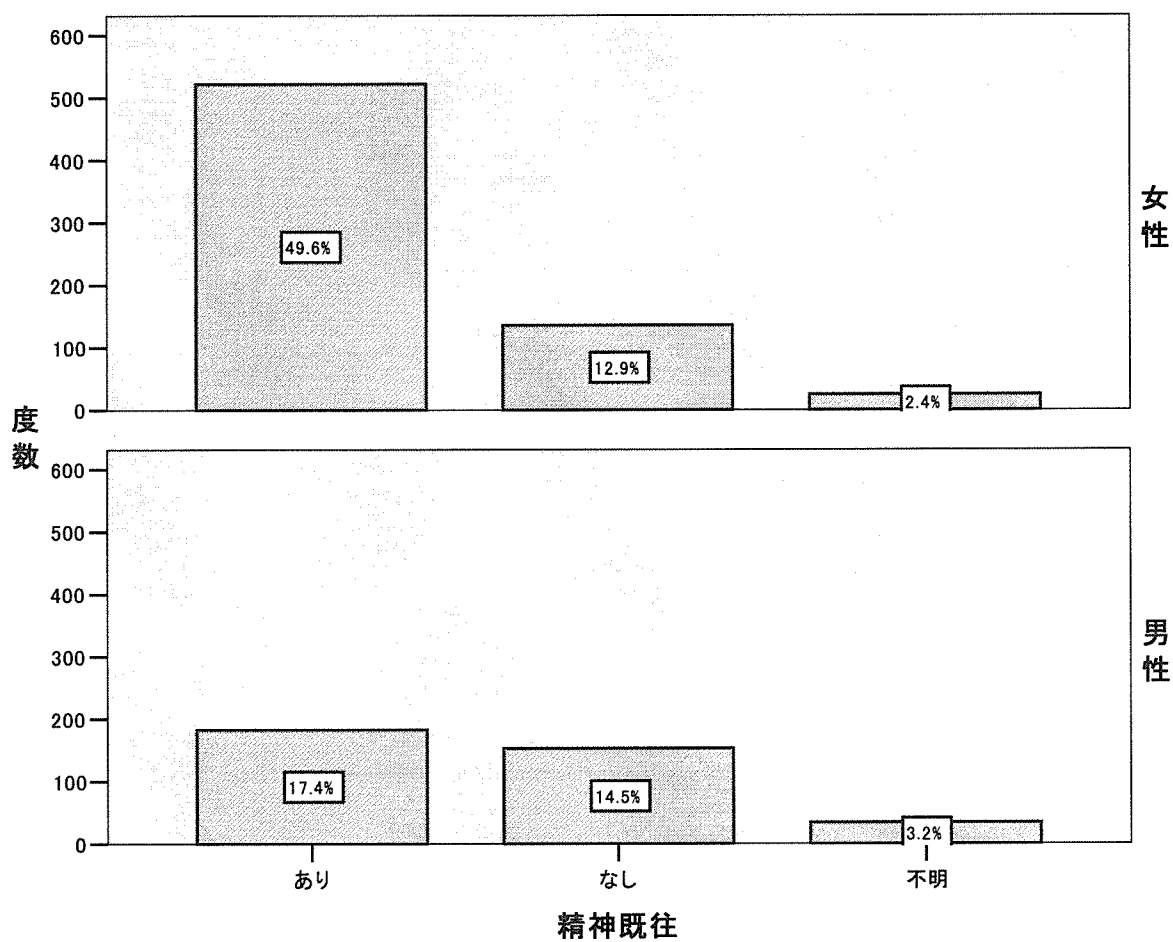
		精神家族歴			合計
		あり	なし	不明	
性別	男性	48	272	50	370
	女性	101	535	47	683
合計		149	807	97	1053

【図—7b】男女別の自殺の家族歴



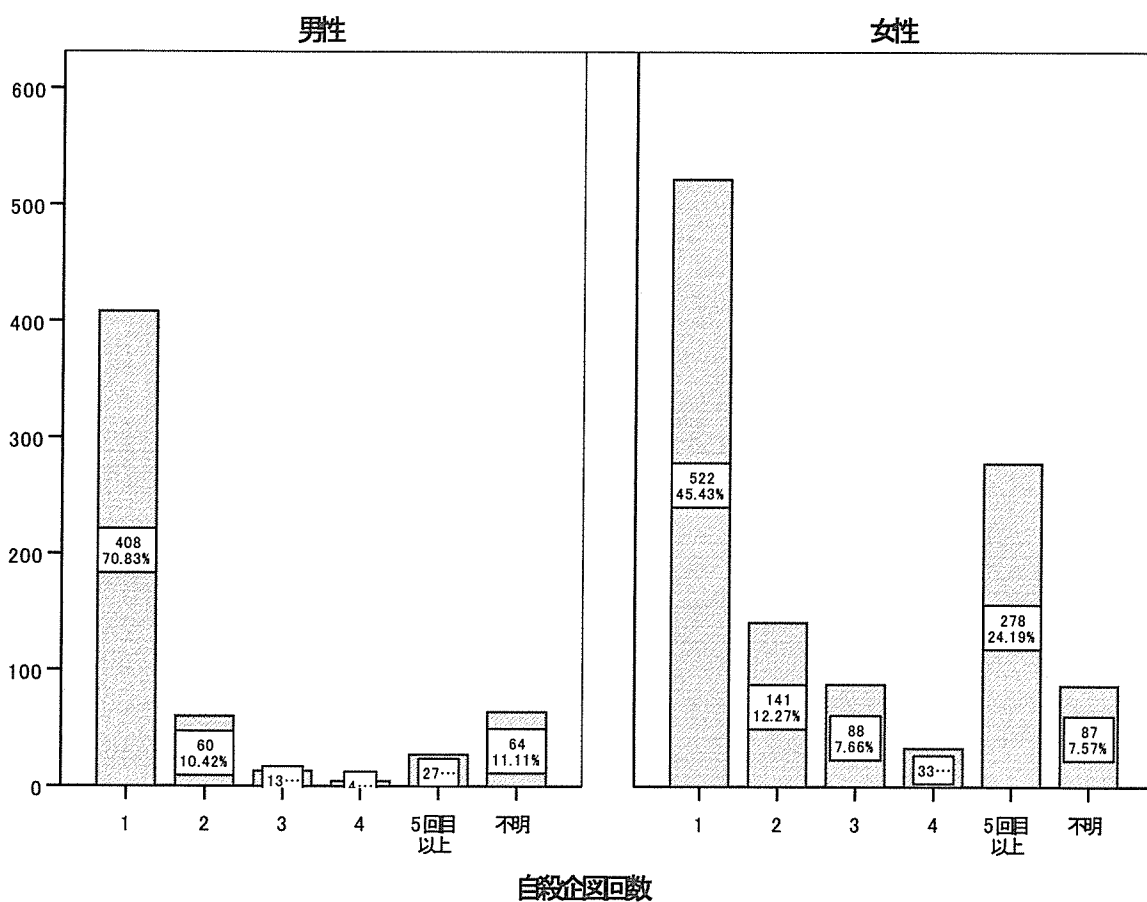
		自殺家族歴			合計
		あり	なし	不明	
性別	男性	24	288	58	370
	女性	54	571	58	683
合計		78	859	116	1053

【図—7c】男女別の精神疾患既往歴



		精神既往			合計
		あり	なし	不明	
性別	男性	183	153	34	370
	女性	522	136	25	683
合計		705	289	59	1053

【図—8】男女別の自殺企図回数



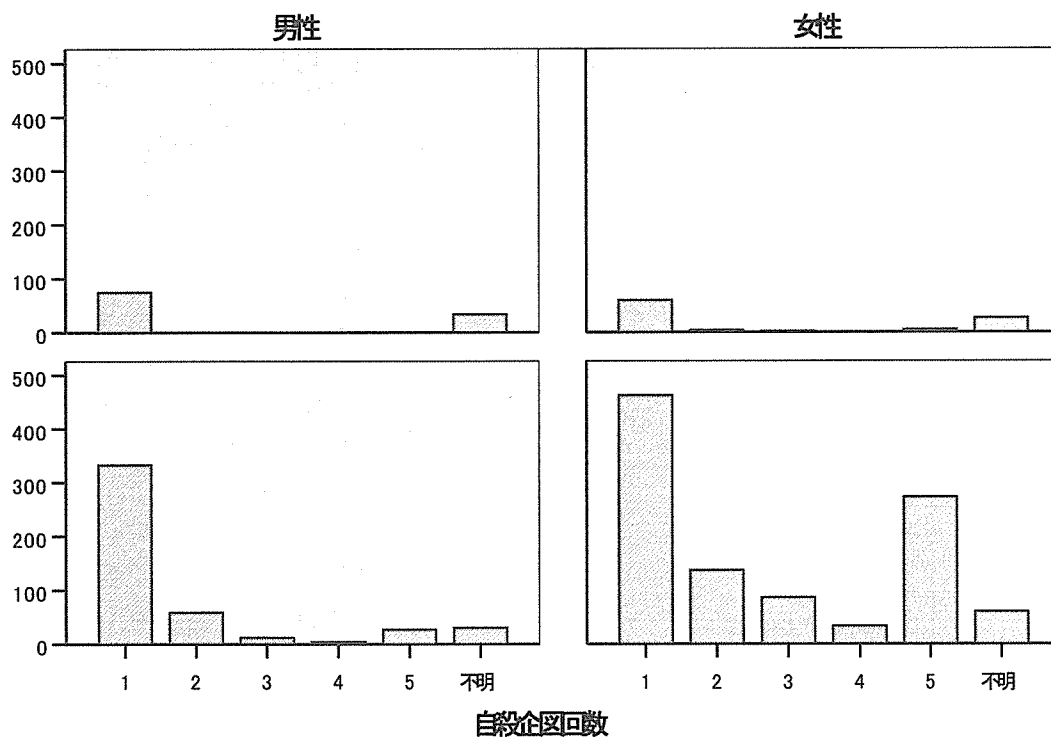
性別 と 自殺企図回数

度数

	自殺企図回数						合計
	1回目	2回目	3回目	4回目	5回以上	不明	
性別 男性	408	60	13	4	27	64	576
性別 女性	522	141	88	33	278	87	1149
合計	930	201	101	37	305	151	1725

【図—9】男女別および既遂・未遂別の自殺企図回数

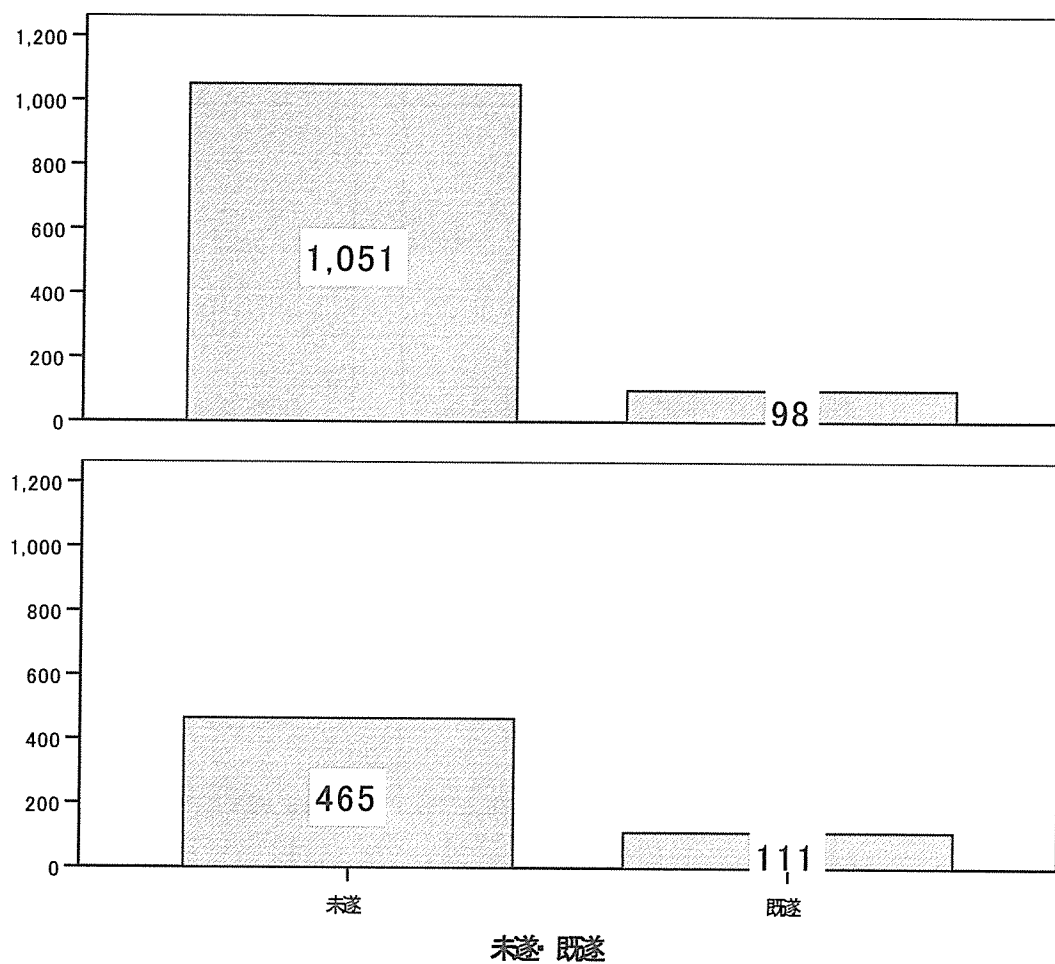
性別・既遂未遂による自殺企図回数



性別 と 自殺企図回数 と 未遂・既遂

未遂・既遂			自殺企図回数						合計
			1	2	3	4	5	6	
未遂	性別	男性	333	59	12	4	27	30	465
		女性	462	137	86	33	273	60	1051
	合計		795	196	98	37	300	90	1516
既遂	性別	男性	75	1	1		0	34	111
		女性	60	4	2		5	27	98
	合計		135	5	3		5	61	209

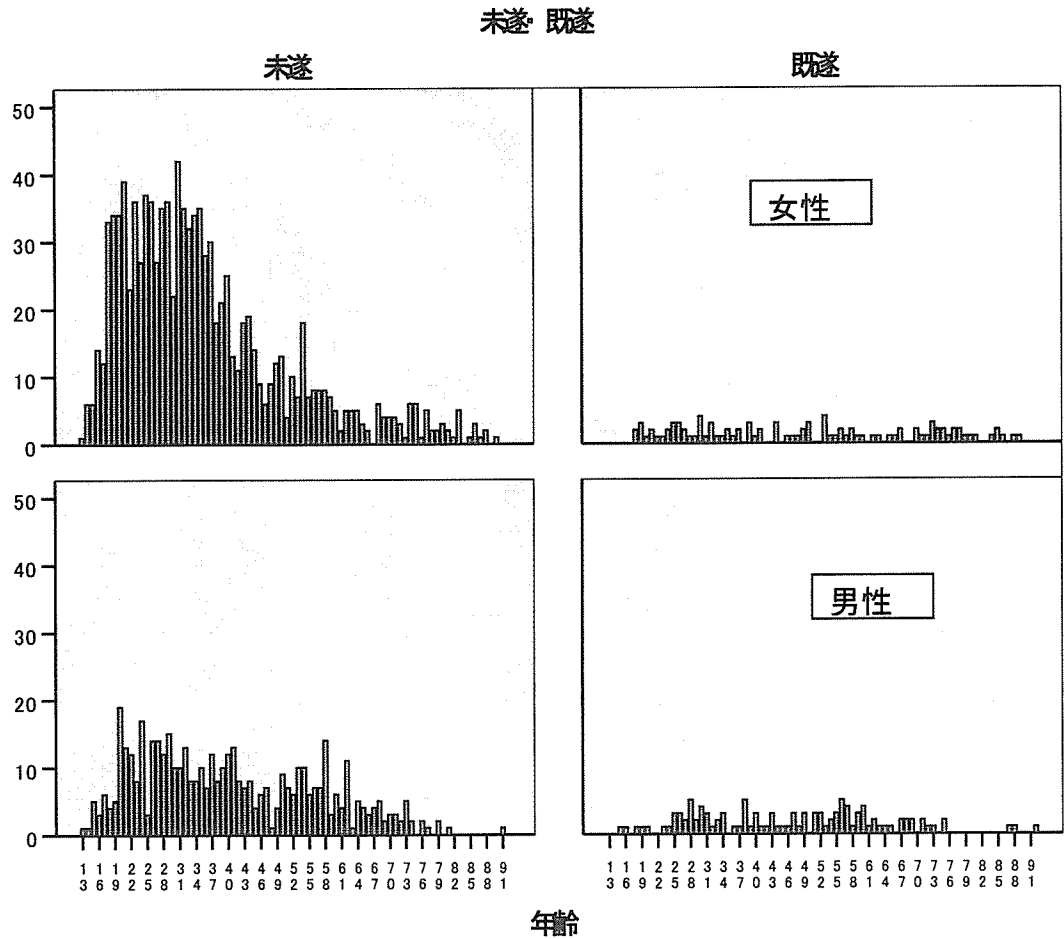
【図—10】男女別の未遂・既遂例



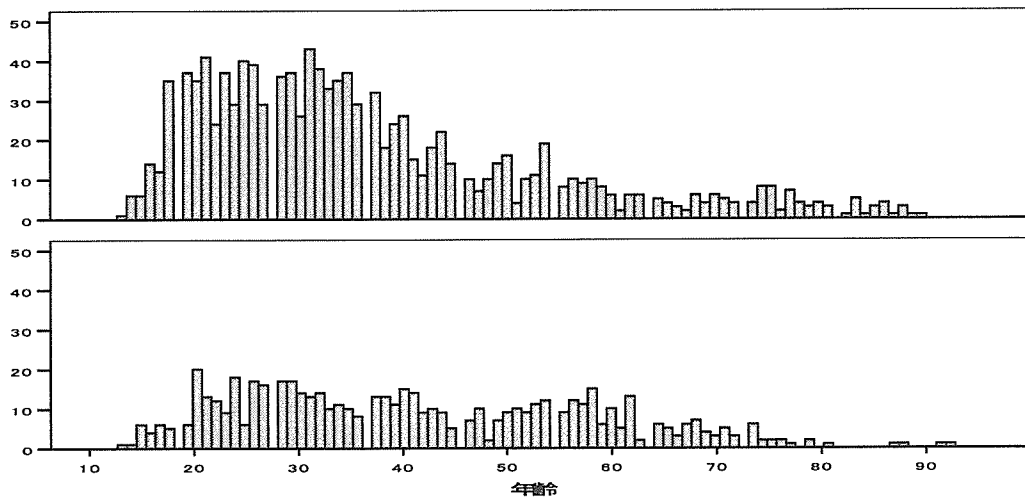
未遂・既遂 と 性別

	性別		合計
	男性	女性	
未遂・既 未遂	465	1051	1516
遂 既遂	111	98	209
合計	576	1149	1725

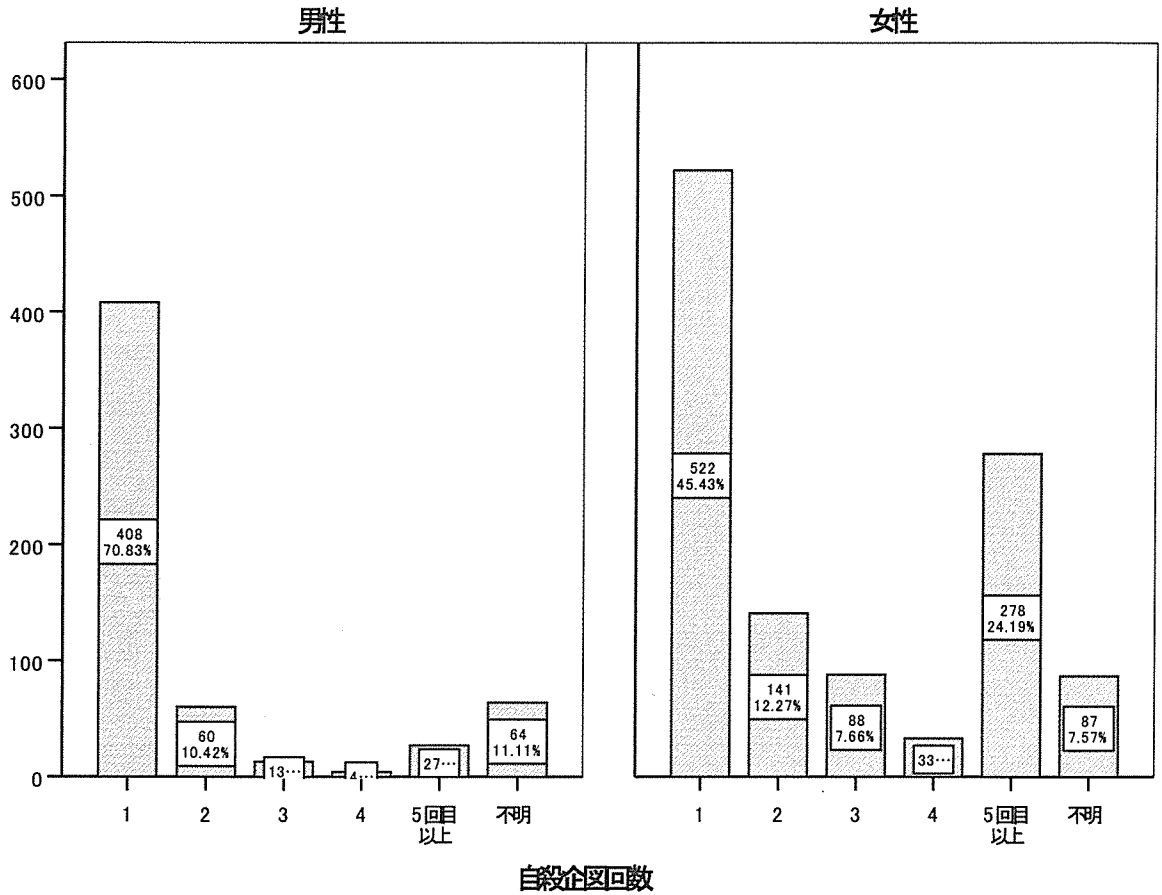
【図—11】男女別・未遂既遂別の年齢分布



【図—2】再掲



【図—12】男女別の自殺企図回数

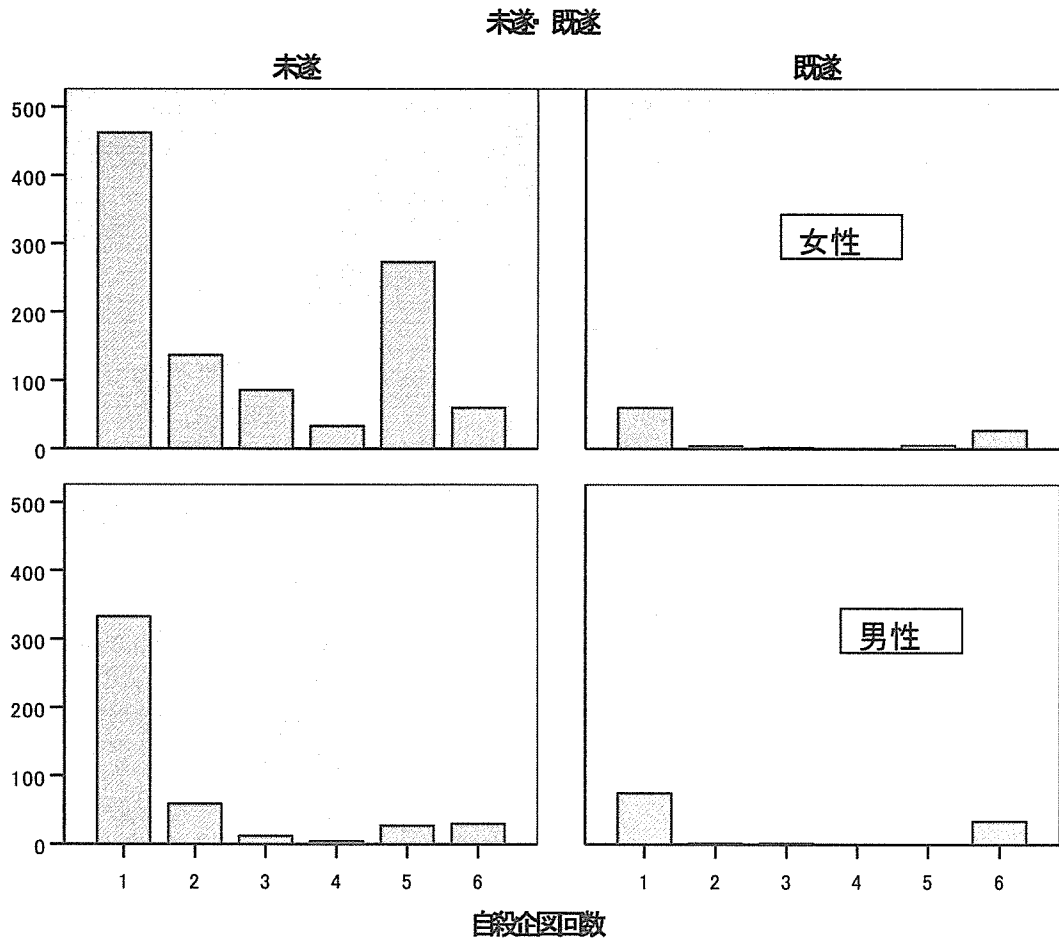


性別と自殺企図回数

度数		自殺企図回数						合計
		1回目	2回目	3回目	4回目	5回以上	不明	
性別	男性	408	60	13	4	27	64	576
	女性	522	141	88	33	278	87	1149
合計		930	201	101	37	305	151	1725



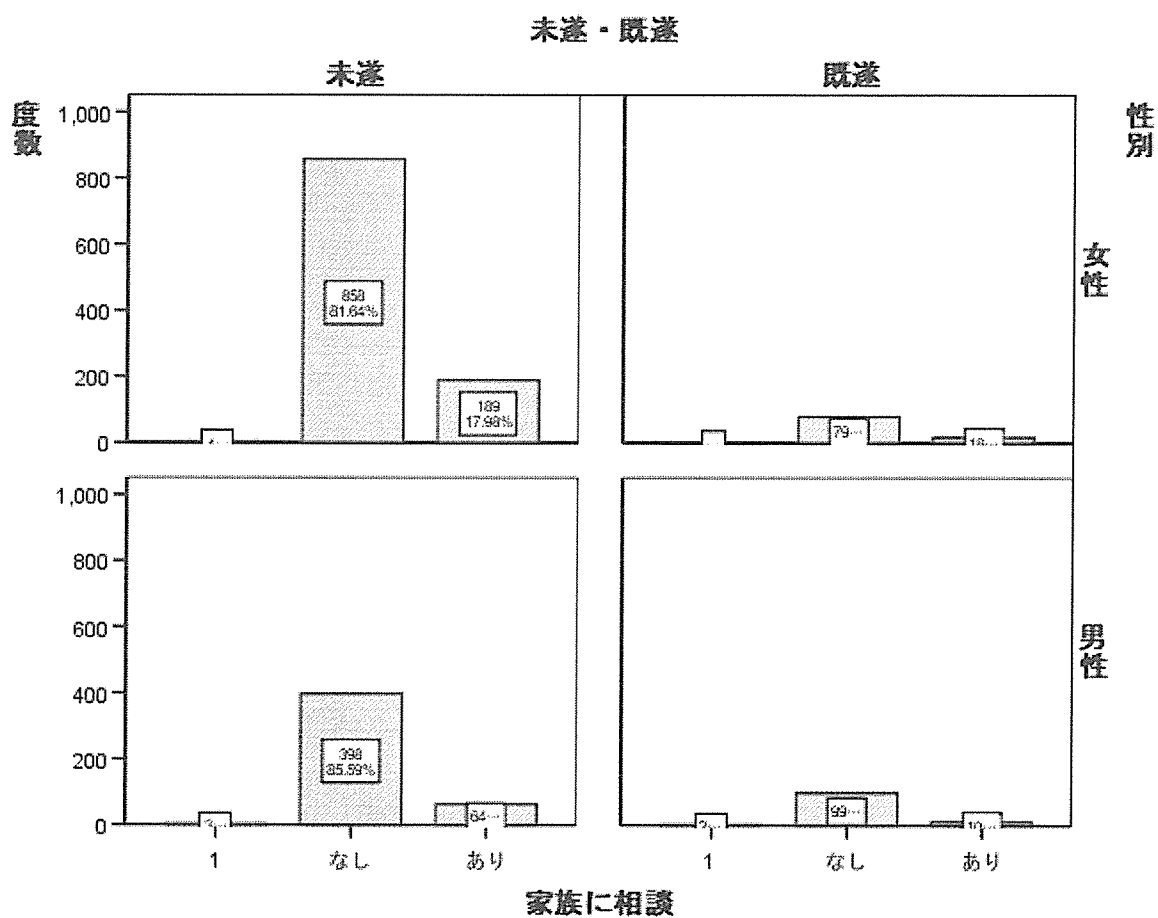
【図—13】男女別・未遂既遂別の自殺企図回数



性別と自殺企図回数と未遂・既遂

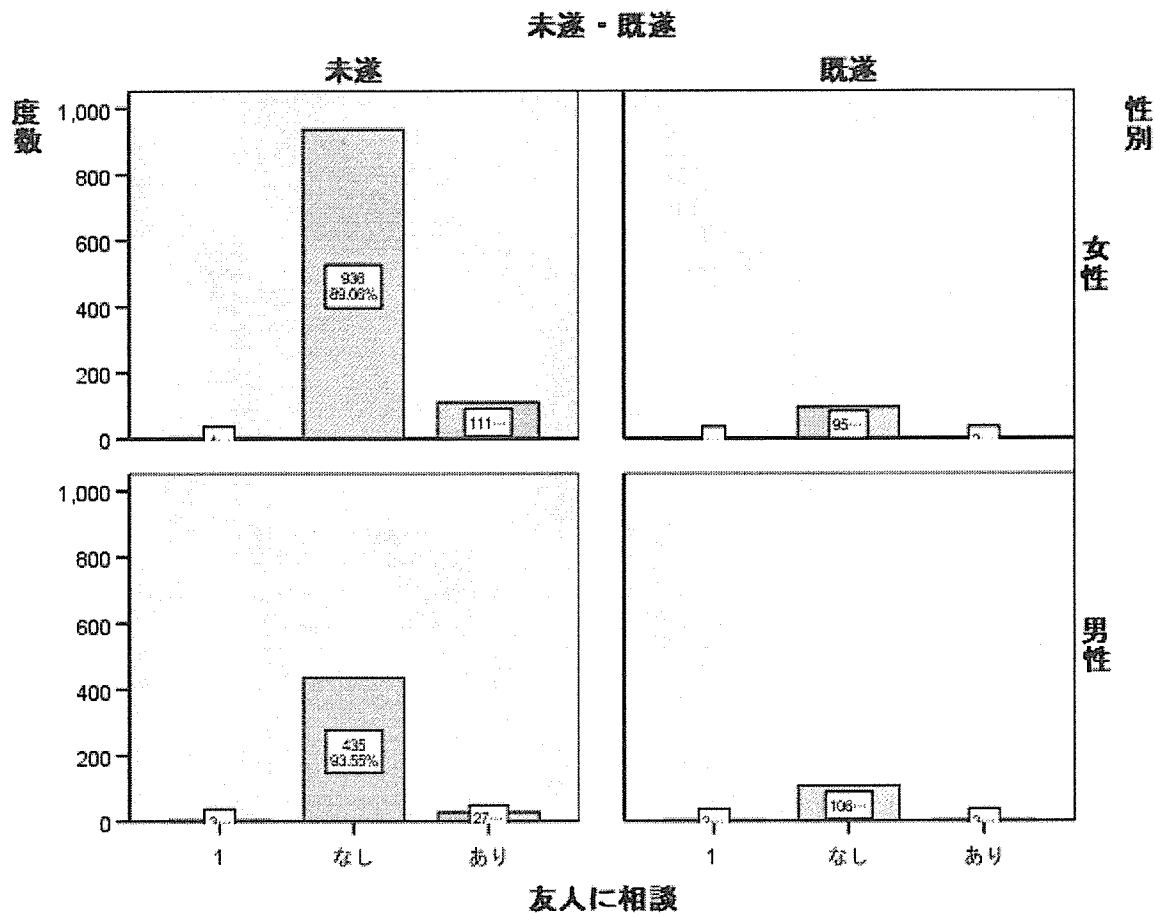
未遂・既遂		自殺企図回数					不明	合計
		1回目	2	3	4	5回目以上		
未遂	性別 男性	333	59	12	4	27	30	465
	性別 女性	462	137	86	33	273	60	1051
	合計	795	196	98	37	300	90	1516
既遂	性別 男性	75	1	1		0	34	111
	性別 女性	60	4	2		5	27	98
	合計	135	5	3		5	61	209

【図—14】既遂未遂別の企図前の家族への相談の有無



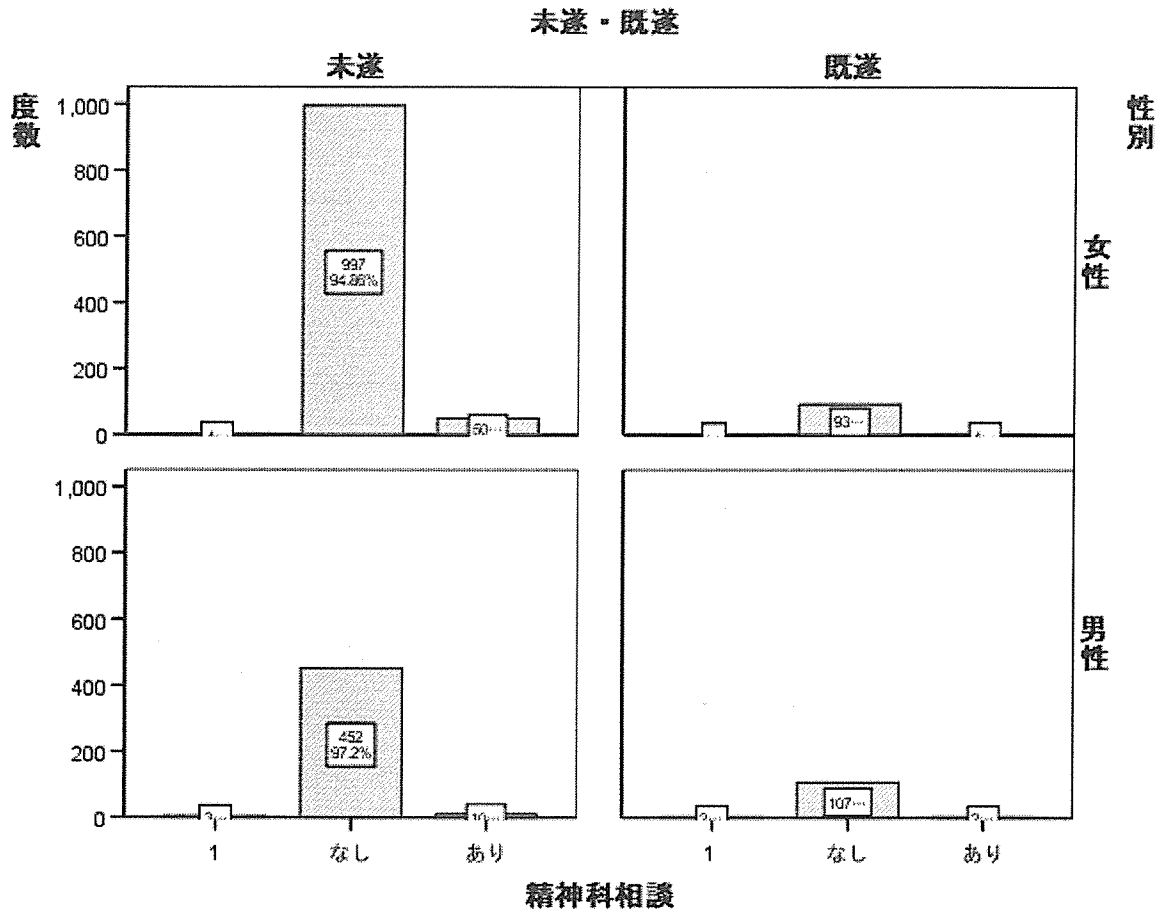
未遂・既遂			家族に相談			合計
			なし	あり	不明	
未遂	性別	男性	398	64	3	465
		女性	858	189	4	1051
	合計		1256	253	7	1516
既遂	性別	男性	99	10	2	111
		女性	79	18	1	98
	合計		178	28	3	209

【図—15】既遂未遂別の企図前の友人への相談の有無



未遂・既遂			友人に相談			合計
			なし	あり	不明	
未遂	性別	男性	435	27	3	465
		女性	936	111	4	1051
		合計	1371	138	7	1516
既遂	性別	男性	106	3	2	111
		女性	95	2	1	98
		合計	201	5	3	209

【図—16】既遂未遂別の企図前の精神科への相談の有無



未遂・既遂			精神科相談			合計
			なし	あり	不明	
未遂	性別	男性	452	10	3	465
		女性	997	50	4	1051
	合計		1449	60	7	1516
既遂	性別	男性	107	2	2	111
		女性	93	4	1	98
	合計		200	6	3	209