

中学生/高校生の性関係容認意識、性経験、多数の性関係の相手、コンドーム不使用に関連する要因  
(まとめ)

1. 性関係容認意識と関連する要因(多重ロジスティック回帰分析)

◆中学生 1-2 年生

男子<性情報暴露因子>

- ・性描写のあるマンガを見たことがある (オッズ比「OR」 $\geq 2$ )
- ・アダルトビデオを見たことがある (OR $\geq 2$ )
- ・インターネットのアダルトサイトを見たことがある (OR $\geq 2$ )

<ネットワーク因子>

- ・携帯電話を持っている
- ・出会い系サイトを利用したことがある (OR $\geq 2$ )

<リスク行動因子>

- ・喫煙経験がある

女子<性情報暴露因子>

- ・性描写のあるマンガを見たことがある (オッズ比「OR」 $\geq 2$ )
- ・アダルトビデオを見たことがある
- ・インターネットのアダルトサイトを見たことがある

<ネットワーク因子>

- ・携帯電話を持っている

<リスク行動因子>

- ・喫煙経験がある
- ・飲酒経験がある

<その他の因子>

- ・転校したいと思ったことがある
- ・保護者とあまり話をしない

◆中学生 3 年生

男子<性情報暴露因子>

- ・性描写のあるマンガを見たことがある
- ・アダルトビデオを見たことがある (OR $\geq 2$ )
- ・インターネットのアダルトサイトを見たことがある

<ネットワーク因子>

- ・携帯電話を持っている

<リスク行動因子>

- ・喫煙経験がある
- ・飲酒経験がある
- ・暴力をふるったことがある

女子<性情報暴露因子>

- ・性描写のあるマンガを見たことがある (オッズ比「OR」 $\geq 2$ )
- ・アダルトビデオを見たことがある (OR $\geq 2$ )
- ・インターネットのアダルトサイトを見たことがある

<ネットワーク因子>

- ・携帯電話を持っている
- ・出会い系サイトを利用したことがある (OR $\geq 2$ )

<リスク行動因子>

- ・喫煙経験がある
- ・飲酒経験がある

<その他の因子>

- ・話を真剣に聞いてくれる大人がいない

◆高校生 1-3 年生

男子<性情報暴露因子>

- ・小中で性描写のあるマンガを見た (OR $\geq$ 2)
- ・小中でアダルトビデオを見た
- ・小中でインターネットのアダルトサイトを見た

<ネットワーク因子>

- ・携帯電話のメール交換が 1 日 40 回以上(OR $\geq$ 2)
- ・出会い系サイトを利用したことがある

<リスク行動因子>

- ・現在喫煙習慣がある(OR $\geq$ 2)
- ・現在飲酒習慣がある
- ・暴力をふるったことがある

<その他の因子>

- ・学校をやめたいと思ったことがある
- ・学年が 3 年生

女子<性情報暴露因子>

- ・性描写のあるマンガを見たことがあること (オッズ比「OR」 $\geq$ 2)
- ・アダルトビデオを見たことがあること(OR $\geq$ 2)
- ・インターネットのアダルトサイトを見たことがあること

<ネットワーク因子>

- ・携帯電話のメール交換が 1 日 40 回以上(OR $\geq$ 2)
- ・出会い系サイトを利用したことがある(OR $\geq$ 2)

<リスク行動因子>

- ・現在喫煙習慣がある(OR $\geq$ 2)
- ・現在飲酒習慣がある(OR $\geq$ 2)

<その他の因子>

- ・学校をやめたいと思ったことがある
- ・学年が 3 年生

## 2. 中学生高校生の性経験と関連する要因(多重ロジスティック回帰分析)

### ◆中学生3年生

男子<性情報暴露因子>

- ・アダルトビデオを見たことがある (OR≥2)
- <ネットワーク因子>
  - ・携帯電話を持っている(OR≥2)
  - ・出会い系サイトを利用したことがある(OR≥2)
- <リスク行動因子>
  - ・喫煙経験がある(OR≥2)
  - ・暴力をふるったことがある(OR≥2)
- <その他の因子>
  - ・転校したいと思ったことがある

女子<性情報暴露因子>

- ・アダルトビデオを見たことがある (OR≥2)
- <ネットワーク因子>
  - ・携帯電話を持っている
  - ・出会い系サイトを利用したことがある (OR≥2)
- <リスク行動因子>
  - ・喫煙経験がある(OR≥2)
  - ・飲酒経験がある(OR≥2)

### ◆高校生1-3年生

男子<性情報暴露因子>

- ・小中で性描写のあるマンガを見た
- ・小中でアダルトビデオを見た(OR≥2)
- <ネットワーク因子>
  - ・携帯電話のメール交換が1日40回以上(OR≥2)
  - ・出会い系サイトを利用したことがある(OR≥2)
- <リスク行動因子>
  - ・現在喫煙習慣がある(OR≥2)
  - ・現在飲酒習慣がある
  - ・薬物を使ったことがある(OR≥2)
  - ・暴力をふるったことがある
- <その他の因子>
  - ・学年が3年生

女子<性情報暴露因子>

- ・小中で性描写のあるマンガを見たことがある
- ・小中でアダルトビデオを見たことがある (OR≥2)
- <ネットワーク因子>
  - ・携帯電話のメール交換が1日40回以上(OR≥2)
  - ・出会い系サイトを利用したことがある
  - ・援助交際をしたことがある(OR≥2)
- <リスク行動因子>
  - ・現在喫煙習慣がある(OR≥2)
  - ・現在飲酒習慣がある(OR≥2)
  - ・暴力をふるわれたことがある

<その他の因子>

- ・学校をやめたいと思ったことがある
- ・学年が3年生(OR $\geq$ 2)

### 3. 高校生が多数の性関係の相手を持つことと関連する要因(多重ロジスティック回帰分析)

#### ◆高校生 1-3 年生

男子<ネットワーク因子>

- ・携帯電話のメール交換が1日40回以上(OR $\geq$ 2)
- ・出会い系サイトを利用したことがある

<リスク行動因子>

- ・現在喫煙習慣がある(OR $\geq$ 2)
- ・シンナーを使ったことがある(OR $\geq$ 2)
- ・暴力をふるったことがある(OR $\geq$ 2)

<その他の因子>

- ・学校をやめたいと思ったことがある

女子<性情報暴露因子>

- ・小中でアダルトビデオを見たことがある (OR $\geq$ 2)

<ネットワーク因子>

携帯電話のメール交換が1日40回以上

- ・出会い系サイトを利用したことがある(OR $\geq$ 2)
- ・援助交際をしたことがある(OR $\geq$ 2)

<リスク行動因子>

- ・現在喫煙習慣がある(OR $\geq$ 2)
- ・薬物を使ったことがある(OR $\geq$ 2)
- ・暴力をふるわれたことがある

<その他の因子>

- ・学校をやめたいと思ったことがある
- ・学年が3年生

### 3. 高校生のコンドーム不使用と関連する要因(多重ロジスティック回帰分析)

#### ◆高校生 1-3 年生

男子<ネットワーク因子>

- ・出会い系サイトを利用したことがある

<リスク行動因子>

- ・薬物を使ったことがある(OR $\geq$ 2)

女子<リスク行動因子>

- ・現在喫煙習慣がある

<その他の因子>

- ・学校をやめたいと思ったことがある

## 1-1-② 小学生

### 【 調査目的 】

小学生の性に関する教育への意識と家庭・学校での日常生活の実態を把握する。

### 【 調査者 】

(主体) B 県教育委員会

(協力) 厚生労働省若者等H I V社会疫学研究班

本研究班主任研究者 (木原雅子)、B 県教育庁保健体育課長、B 県医師会理事、B 県立高等学校長、C 市立中学校長、D 市立小学校長、B 県P T A協議会理事、B 県P T A連合会会長、B 県保健福祉部健康対策室長、B 県教育庁指導部指導主事を委員として構成される『B 県性教育実践調査研究事業連絡協議会』が設置され、B 県教育委員会と本研究班の共同で調査が実施された。

### 【 対象と方法 】

(1) 調査実施時期：2006 年 3 月

(2) 対象：B 県の公立小学校 (全学年) の児童

(3) 調査方法

サンプリング方法：

小学校 (33 校/249 校)

- ・ 割当て法 (quota sampling)
- ・ B 県内 5 地区教育局より学校数に比例して選出

#### 実施方法

無記名自記式質問紙調査、学校における集合調査を実施した。調査は試験と同じ要領で行い (記入中は他の生徒と私語禁止。他の生徒の解答用紙は見ない。全員が調査終了するまで席を離れない)、調査に先立ち、学校関係者により、調査の重要性を説明した。記入後は添付のシールで各自封印し、回収した。

(4) 質問紙と調査項目

- (1) 小学生低学年用質問紙 (1 年生/2 年生)：自記式でカラーのイラスト付 10 ページ、回答所要時間は約 15 分間、主質問 30 問、付問含めて 37 問で。質問紙の構成は、①性別・学年、②学校生活 (満足度、先生との人間関係、授業を受ける態度)、③友人関係、④身体の相談、⑤身体の授業を受けた感想、⑥生命誕生の授業に対する感想、⑦男女の身体的相違の授業の感想、⑧自己肯定感、⑨家庭生活 (親子関係、学習時間、テレビ視聴時間、家事手伝い等)、⑩将来の夢、⑪先生への要望 (資料 4)。
- (2) 小学生中学年用質問紙 (3 年生/4 年生)：自記式でカラーのイラスト付 10 ページ、回答所要時間は約 15 分間、主質問 30 問、付問含めて 37 問で。質問紙の構成は、①性別・学年、②学校生活 (満足度、先生との人間関係、授業を受ける態度)、③友人関係、④身体の相談、⑤身体の授業を受けた感想、⑥第 2 次性徴の授業に対する感想、⑦いのちのはじまりの授業の感想、⑧自己肯定感、⑨家庭生活 (親子関係、学習時間、テレビ視聴時間、家事手伝い等)、⑩将来の夢、⑪先生への要望 (資料 5)。

- (3) 小学生高学年用質問紙 (5年生/6年生)：自記式でカラーのイラスト付 10 ページ、回答所要時間は約 15 分間、主質問 30 問、付問含めて 37 問で。質問紙の構成は、①性別・学年、②学校生活（満足度、先生との人間関係、授業を受ける態度）、③友人関係、④身体の相談、⑤身体の授業を受けた感想、⑥第 2 次性徴の授業に対する感想、⑦エイズの授業の感想、⑧自己肯定感、⑨家庭生活（親子関係、学習時間、テレビ視聴時間、家事手伝い等）、⑩将来の夢、⑪先生への要望（資料 6）。

## (5) 調査参加者数

### ◆参加者数

調査に参加した児童総数は 7,087 人（回収率 97%）で、そのうち有効回答者 7,079 人（有効回答率 99.9%）、無効回答者 6 人（内訳：論理的に矛盾する回答が含まれていたため無効としたもの 1 人、性別不明のため集計から除外したもの 4 人、学年不明のため除外したもの 3 人）であった。参加者の学年別性別内訳は、1 年生 1,236 人（男子 615 人、女子 621 人）、2 年生 1,177 人（男子 615 人、女子 562 人）、3 年生 1,224 人（男子 610 人、女子 614 人）、4 年生 1,148 人（男子 586 人、女子 562 人）、5 年生 1,170 人（男子 579 人、女子 591 人）、6 年生 1,124 人（男子 562 人、女子 562 人）であった。

## (6) 統計学的分析

カテゴリー変数の検定にはカイ二乗検定を用い、変数の分類には主成分分析を、多変数の交絡の調整には多重ロジスティック回帰分析法を用いた。計算には、SPSS ver. 12 を使用した。なお、検定は時間の制約上、一部に限定して行い、検定を行ったもののみ、その結果を記載した。また、多重仮説検定は行っていないので、注意が必要である。

## (7) 倫理的配慮

倫理的配慮として、質問紙の表紙には、匿名性を保つこと、データは統計処理され個人が特定されることはないことを明記した。また、調査開始に際し、この調査は強制でないこと、答えたくなかったら答えなくてもよいこと（白紙の提出可）、記入しなかったことによって成績や学校での評価に影響することはないこと、調査を拒否しても何ら不利益を被らないことを質問紙の表紙に記載し、教諭より口頭でも説明した。また、調査終了後は、対象者自身により、添付のシールで封をさせ、学校関係者は内容を見ないことを説明した。

## 【調査結果】

### A. 基本的分析（学年別性別集計）

\*注：特に注意書きのない項目は全学年に実施した質問項目

#### (1) 小学生の学校生活

##### ◆学校への満足度（表1）（表2）

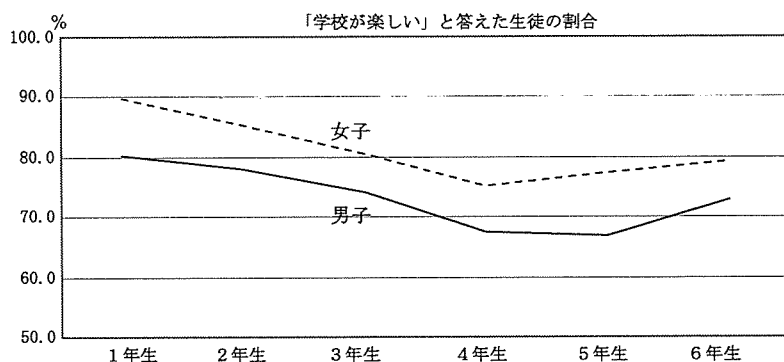
小学校1年生-6年生児童に「学校は楽しいか」を尋ねた（男子：表1）（女子：表2）。「楽しい」と回答した児童は、1-6年の学年順に、男子では80%、78%、74%、68%、67%、73%、女子では90%、85%、81%、75%、77%、79%と7-9割と大半であったが、小1が最も高く、小4まで減少したあとは微増の傾向が見られ、全学年とも男子よりも女子の方が高率であった。

表1. 学校は楽しいですか（男子）

|     |       | 男子  |       |
|-----|-------|-----|-------|
|     |       | 男子  | %     |
| 1年生 | はい    | 494 | 80.3  |
|     | いいえ   | 53  | 8.6   |
|     | わからない | 66  | 10.7  |
|     | 不明    | 2   | 0.3   |
|     | 合計    | 615 | 100.0 |
| 2年生 | はい    | 480 | 78.0  |
|     | いいえ   | 58  | 9.4   |
|     | わからない | 74  | 12.0  |
|     | 不明    | 3   | 0.5   |
|     | 合計    | 615 | 100.0 |
| 3年生 | はい    | 453 | 74.3  |
|     | いいえ   | 76  | 12.5  |
|     | わからない | 79  | 13.0  |
|     | 不明    | 2   | 0.3   |
|     | 合計    | 610 | 100.0 |
| 4年生 | はい    | 396 | 67.6  |
|     | いいえ   | 72  | 12.3  |
|     | わからない | 116 | 19.8  |
|     | 不明    | 2   | 0.3   |
|     | 合計    | 586 | 100.0 |
| 5年生 | はい    | 387 | 66.8  |
|     | いいえ   | 90  | 15.5  |
|     | わからない | 101 | 17.4  |
|     | 不明    | 1   | 0.2   |
|     | 合計    | 579 | 100.0 |
| 6年生 | はい    | 410 | 73.0  |
|     | いいえ   | 70  | 12.5  |
|     | わからない | 82  | 14.6  |
|     | 不明    | 0   | 0.0   |
|     | 合計    | 562 | 100.0 |

表2. 学校は楽しいですか（女子）

|     |       | 女子  |       |
|-----|-------|-----|-------|
|     |       | 女子  | %     |
| 1年生 | はい    | 557 | 89.7  |
|     | いいえ   | 21  | 3.4   |
|     | わからない | 40  | 6.4   |
|     | 不明    | 3   | 0.5   |
|     | 合計    | 621 | 100.0 |
| 2年生 | はい    | 480 | 85.4  |
|     | いいえ   | 25  | 4.4   |
|     | わからない | 56  | 10.0  |
|     | 不明    | 1   | 0.2   |
|     | 合計    | 562 | 100.0 |
| 3年生 | はい    | 495 | 80.6  |
|     | いいえ   | 45  | 7.3   |
|     | わからない | 73  | 11.9  |
|     | 不明    | 1   | 0.2   |
|     | 合計    | 614 | 100.0 |
| 4年生 | はい    | 422 | 75.1  |
|     | いいえ   | 41  | 7.3   |
|     | わからない | 99  | 17.6  |
|     | 不明    | 0   | 0.0   |
|     | 合計    | 562 | 100.0 |
| 5年生 | はい    | 457 | 77.3  |
|     | いいえ   | 33  | 5.6   |
|     | わからない | 100 | 16.9  |
|     | 不明    | 1   | 0.2   |
|     | 合計    | 591 | 100.0 |
| 6年生 | はい    | 446 | 79.4  |
|     | いいえ   | 34  | 6.0   |
|     | わからない | 82  | 14.6  |
|     | 不明    | 0   | 0.0   |
|     | 合計    | 562 | 100.0 |



◆ 休み時間への満足度（表3）（表4）

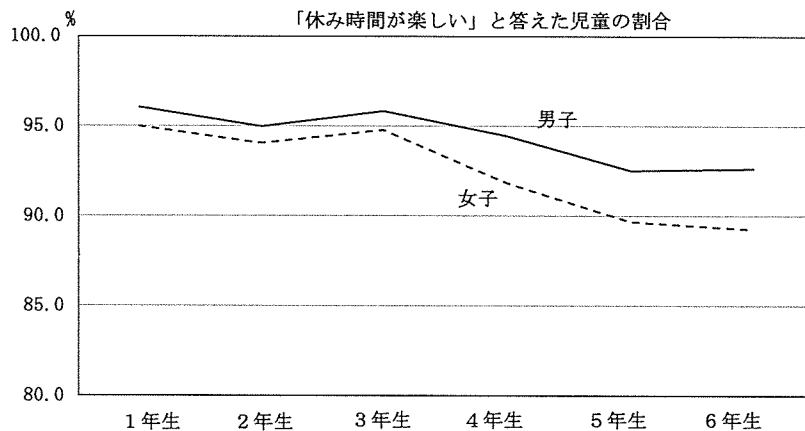
小学校1年生-6年生児童に「休み時間は楽しいか」を尋ねた（男子：表3）（女子：表4）。「楽しい」と回答した児童は、1-6年の学年順に、男子では96%、95%、96%、95%、93%、93%、女子では95%、94%、95%、92%、90%、89%と約9割以上とほとんどの児童が休み時間を楽しんでいることが示されたが、女子の高学年でやや減少傾向が観察された。

表3. 休み時間は楽しいですか(男子)

|     |       | 男子    | %     |
|-----|-------|-------|-------|
| 1年生 | はい    | 591   | 96.1  |
|     | いいえ   | 7     | 1.1   |
|     | わからない | 16    | 2.6   |
|     | 不明    | 1     | 0.2   |
|     | 合計    | 615   | 100.0 |
| 2年生 | はい    | 584   | 95.0  |
|     | いいえ   | 13    | 2.1   |
|     | わからない | 14    | 2.3   |
|     | 不明    | 4     | 0.7   |
|     | 合計    | 615   | 100.0 |
| 3年生 | はい    | 585   | 95.9  |
|     | いいえ   | 7     | 1.1   |
|     | わからない | 17    | 2.8   |
|     | 不明    | 1     | 0.2   |
|     | 合計    | 610   | 100.0 |
| 4年生 | はい    | 554   | 94.5  |
|     | いいえ   | 12    | 2.0   |
|     | わからない | 18    | 3.1   |
|     | 不明    | 2     | 0.3   |
|     | 合計    | 586   | 100.0 |
| 5年生 | はい    | 536   | 92.6  |
|     | いいえ   | 14    | 2.4   |
|     | わからない | 27    | 4.7   |
|     | 不明    | 2     | 0.3   |
|     | 不明    | 4     | 0.7   |
| 合計  | 579   | 100.0 |       |
| 6年生 | はい    | 521   | 92.7  |
|     | いいえ   | 11    | 2.0   |
|     | わからない | 30    | 5.3   |
|     | 不明    | 0     | 0.0   |
|     | 合計    | 562   | 100.0 |

表4. 休み時間は楽しいですか(女子)

|     |       | 女子    | %     |
|-----|-------|-------|-------|
| 1年生 | はい    | 590   | 95.0  |
|     | いいえ   | 11    | 1.8   |
|     | わからない | 15    | 2.4   |
|     | 不明    | 5     | 0.8   |
|     | 合計    | 621   | 100.0 |
| 2年生 | はい    | 528   | 94.0  |
|     | いいえ   | 11    | 2.0   |
|     | わからない | 19    | 3.4   |
|     | 不明    | 4     | 0.7   |
|     | 合計    | 562   | 100.0 |
| 3年生 | はい    | 582   | 94.8  |
|     | いいえ   | 13    | 2.1   |
|     | わからない | 19    | 3.1   |
|     | 不明    | 0     | 0.0   |
|     | 合計    | 614   | 100.0 |
| 4年生 | はい    | 516   | 91.8  |
|     | いいえ   | 18    | 3.2   |
|     | わからない | 26    | 4.6   |
|     | 不明    | 2     | 0.4   |
|     | 合計    | 562   | 100.0 |
| 5年生 | はい    | 530   | 89.7  |
|     | いいえ   | 16    | 2.7   |
|     | わからない | 42    | 7.1   |
|     | 不明    | 3     | 0.5   |
|     | 不明    | 4     | 0.7   |
| 合計  | 591   | 100.0 |       |
| 6年生 | はい    | 502   | 89.3  |
|     | いいえ   | 19    | 3.4   |
|     | わからない | 39    | 6.9   |
|     | 不明    | 2     | 0.4   |
|     | 合計    | 562   | 100.0 |





◆ 授業への満足度（低学年のみ）（表 5）（表 6）

小学校 1 年生・2 年生低学年の児童に「授業は好きか」を尋ねた（男子：表 5）（女子：表 6）。「好き」と回答した児童は、1・2 年の学年順に、男子では 65%、58%と 60%前後であるのに対し、女子では 78%、71%と 75%前後で、女子の方が授業に対し肯定的態度を示していることが観察された。

表 5. 授業は好きですか（男子）

|      |       | 男子  | %     |
|------|-------|-----|-------|
| 1 年生 | はい    | 398 | 64.7  |
|      | いいえ   | 118 | 19.2  |
|      | わからない | 97  | 15.8  |
|      | 不明    | 2   | 0.3   |
|      | 合計    | 615 | 100.0 |
| 2 年生 | はい    | 354 | 57.6  |
|      | いいえ   | 109 | 17.7  |
|      | わからない | 146 | 23.7  |
|      | 不明    | 6   | 1.0   |
|      | 合計    | 615 | 100.0 |

表 6. 授業は好きですか（女子）

|      |       | 女子  | %     |
|------|-------|-----|-------|
| 1 年生 | はい    | 487 | 78.4  |
|      | いいえ   | 40  | 6.4   |
|      | わからない | 89  | 14.3  |
|      | 不明    | 5   | 0.8   |
|      | 合計    | 621 | 100.0 |
| 2 年生 | はい    | 400 | 71.2  |
|      | いいえ   | 68  | 12.1  |
|      | わからない | 89  | 15.8  |
|      | 不明    | 5   | 0.9   |
|      | 合計    | 562 | 100.0 |

◆ 転校希望（中学年・高学年のみ）（表 7）（表 8）

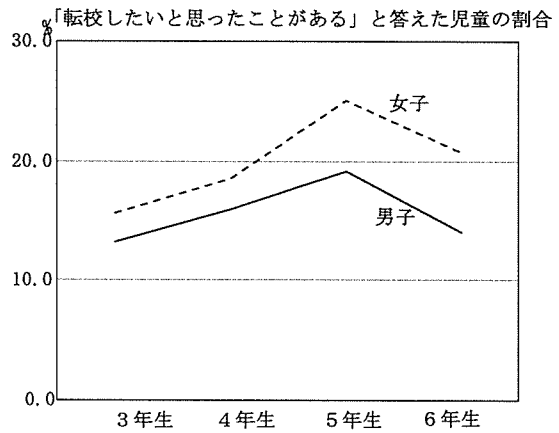
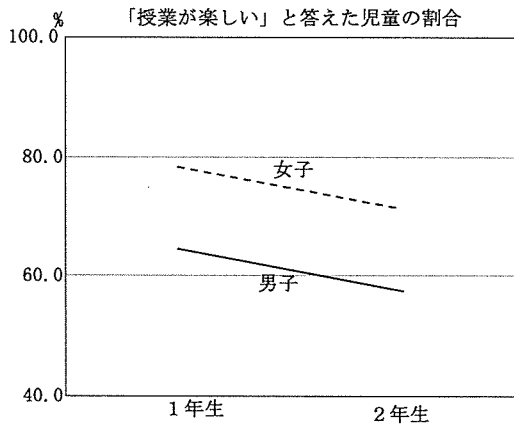
小学校 3 年生・6 年生児童に「今の学校が嫌で、転校したいと思ったことはあるか」を尋ねた（男子：表 7）（女子：表 8）。「転校したいと思ったことがある」と回答した児童は、3・6 年の学年順に、男子では 13%、16%、19%、14%と学年にかかわらず 15%前後であったが、女子では 16%、19%、25%、21%と 20%前後で男子よりも高く高学年ほど上昇している傾向が観察された。

表 7. 今の学校を転校したいと思ったことがあるか（男子）

|      |       | 男子  | %     |
|------|-------|-----|-------|
| 3 年生 | はい    | 81  | 13.3  |
|      | いいえ   | 483 | 79.2  |
|      | わからない | 44  | 7.2   |
|      | 不明    | 2   | 0.3   |
|      | 合計    | 610 | 100.0 |
| 4 年生 | はい    | 93  | 15.9  |
|      | いいえ   | 426 | 72.7  |
|      | わからない | 65  | 11.1  |
|      | 不明    | 2   | 0.3   |
|      | 合計    | 586 | 100.0 |
| 5 年生 | はい    | 111 | 19.2  |
|      | いいえ   | 409 | 70.6  |
|      | わからない | 58  | 10.0  |
|      | 不明    | 1   | 0.2   |
|      | 合計    | 579 | 100.0 |
| 6 年生 | はい    | 79  | 14.1  |
|      | いいえ   | 433 | 77.0  |
|      | わからない | 49  | 8.7   |
|      | 不明    | 1   | 0.2   |
|      | 合計    | 562 | 100.0 |

表 8. 今の学校を転校したいと思ったことがあるか（女子）

|      |       | 女子  | %     |
|------|-------|-----|-------|
| 3 年生 | はい    | 96  | 15.6  |
|      | いいえ   | 471 | 76.7  |
|      | わからない | 44  | 7.2   |
|      | 不明    | 3   | 0.5   |
|      | 合計    | 614 | 100.0 |
| 4 年生 | はい    | 104 | 18.5  |
|      | いいえ   | 403 | 71.7  |
|      | わからない | 53  | 9.4   |
|      | 不明    | 2   | 0.4   |
|      | 合計    | 562 | 100.0 |
| 5 年生 | はい    | 148 | 25.0  |
|      | いいえ   | 383 | 64.8  |
|      | わからない | 54  | 9.1   |
|      | 不明    | 6   | 1.0   |
|      | 合計    | 591 | 100.0 |
| 6 年生 | はい    | 117 | 20.8  |
|      | いいえ   | 376 | 66.9  |
|      | わからない | 66  | 11.7  |
|      | 不明    | 3   | 0.5   |
|      | 合計    | 562 | 100.0 |



◆ 先生との人間関係① (中学年・高学年のみ) (表9) (表10)

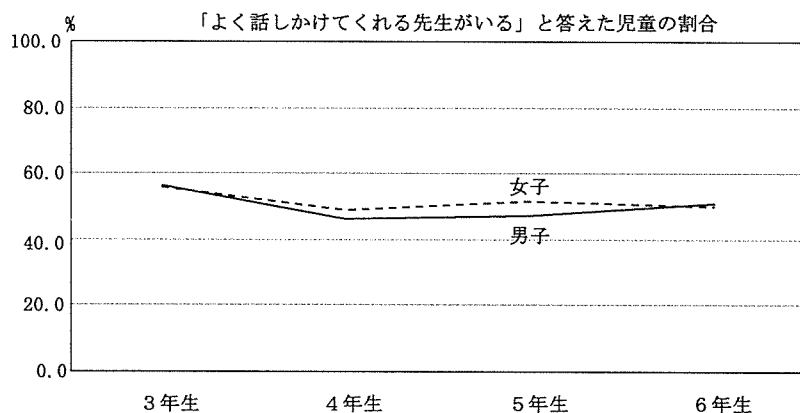
小学校3年生-6年生児童に「あなたによく話しかけてくれる先生はいるか」を尋ねた(男子:表9)(女子:表10)。「よく話しかけてくれる先生がいる」と回答した児童は、3-6年の学年順に、男子では56%、46%、47%、51%、女子では56%、49%、52%、50%と男女とも学年にかかわらず50%前後と半数にとどまっていた。

表9. よく話しかけてくれる先生がいるか (男子)

| 学年  | 回答    | 男子  |       |
|-----|-------|-----|-------|
|     |       | 人数  | %     |
| 3年生 | はい    | 343 | 56.2  |
|     | いいえ   | 135 | 22.1  |
|     | わからない | 130 | 21.3  |
|     | 不明    | 2   | 0.3   |
|     | 合計    | 610 | 100.0 |
| 4年生 | はい    | 271 | 46.2  |
|     | いいえ   | 118 | 20.1  |
|     | わからない | 193 | 32.9  |
|     | 不明    | 4   | 0.7   |
|     | 合計    | 586 | 100.0 |
| 5年生 | はい    | 273 | 47.2  |
|     | いいえ   | 113 | 19.5  |
|     | わからない | 189 | 32.6  |
|     | 不明    | 4   | 0.7   |
|     | 合計    | 579 | 100.0 |
| 6年生 | はい    | 288 | 51.2  |
|     | いいえ   | 82  | 14.6  |
|     | わからない | 183 | 32.6  |
|     | 不明    | 9   | 1.6   |
|     | 合計    | 562 | 100.0 |

表10. よく話しかけてくれる先生がいるか (女子)

| 学年  | 回答    | 女子  |       |
|-----|-------|-----|-------|
|     |       | 人数  | %     |
| 3年生 | はい    | 343 | 55.9  |
|     | いいえ   | 86  | 14.0  |
|     | わからない | 181 | 29.5  |
|     | 不明    | 4   | 0.7   |
|     | 合計    | 614 | 100.0 |
| 4年生 | はい    | 274 | 48.8  |
|     | いいえ   | 60  | 10.7  |
|     | わからない | 223 | 39.7  |
|     | 不明    | 5   | 0.9   |
|     | 合計    | 562 | 100.0 |
| 5年生 | はい    | 305 | 51.6  |
|     | いいえ   | 78  | 13.2  |
|     | わからない | 205 | 34.7  |
|     | 不明    | 3   | 0.5   |
|     | 合計    | 591 | 100.0 |
| 6年生 | はい    | 281 | 50.0  |
|     | いいえ   | 68  | 12.1  |
|     | わからない | 209 | 37.2  |
|     | 不明    | 4   | 0.7   |
|     | 合計    | 562 | 100.0 |

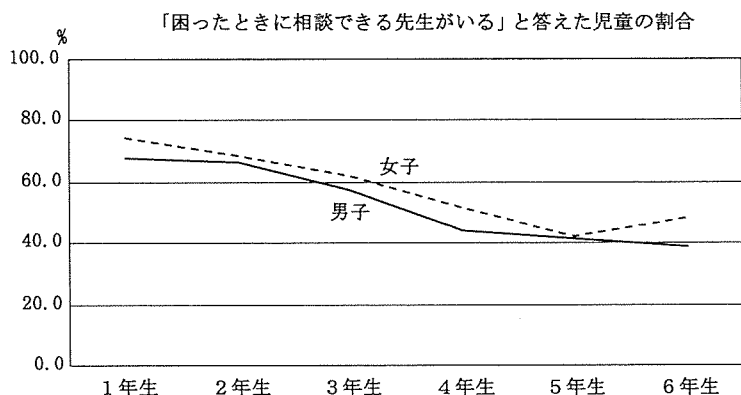


◆ 先生との人間関係②（表 11）（表 12）

小学校 1 年生-6 年生児童に「困ったときにお話・相談ができる先生はいるか」を尋ねた（男子：表 11）（女子：表 12）。「相談できる先生がいる」と回答した児童は、1-6 年の学年順に、男子では 68%、66%、58%、44%、42%、39%、女子では 74%、69%、62%、51%、42%、48%と男女とも小学校 1 年生をピークに学年上昇とともに減少する傾向があり、男子の方が、相談できない傾向が観察された。この結果より、児童への心配事への対応においては性差を考慮する必要性が示唆された。

|      | 男子    | %         |
|------|-------|-----------|
| 1 年生 | はい    | 415 67.5  |
|      | いいえ   | 60 9.8    |
|      | わからない | 138 22.4  |
|      | 不明    | 2 0.3     |
|      | 合計    | 615 100.0 |
| 2 年生 | はい    | 407 66.2  |
|      | いいえ   | 59 9.6    |
|      | わからない | 146 23.7  |
|      | 不明    | 3 0.5     |
|      | 合計    | 615 100.0 |
| 3 年生 | はい    | 351 57.5  |
|      | いいえ   | 124 20.3  |
|      | わからない | 133 21.8  |
|      | 不明    | 2 0.3     |
|      | 合計    | 610 100.0 |
| 4 年生 | はい    | 258 44.0  |
|      | いいえ   | 144 24.6  |
|      | わからない | 179 30.5  |
|      | 不明    | 5 0.9     |
|      | 合計    | 586 100.0 |
| 5 年生 | はい    | 240 41.5  |
|      | いいえ   | 156 26.9  |
|      | わからない | 182 31.4  |
|      | 不明    | 1 0.2     |
|      | 合計    | 579 100.0 |
| 6 年生 | はい    | 220 39.1  |
|      | いいえ   | 147 26.2  |
|      | わからない | 194 34.5  |
|      | 不明    | 1 0.2     |
|      | 合計    | 562 100.0 |

|      | 女子    | %         |
|------|-------|-----------|
| 1 年生 | はい    | 462 74.4  |
|      | いいえ   | 27 4.3    |
|      | わからない | 127 20.5  |
|      | 不明    | 5 0.8     |
|      | 合計    | 621 100.0 |
| 2 年生 | はい    | 386 68.7  |
|      | いいえ   | 40 7.1    |
|      | わからない | 132 23.5  |
|      | 不明    | 4 0.7     |
|      | 合計    | 562 100.0 |
| 3 年生 | はい    | 381 62.1  |
|      | いいえ   | 98 16.0   |
|      | わからない | 133 21.7  |
|      | 不明    | 2 0.3     |
|      | 合計    | 614 100.0 |
| 4 年生 | はい    | 287 51.1  |
|      | いいえ   | 97 17.3   |
|      | わからない | 176 31.3  |
|      | 不明    | 2 0.4     |
|      | 合計    | 562 100.0 |
| 5 年生 | はい    | 250 42.3  |
|      | いいえ   | 146 24.7  |
|      | わからない | 193 32.7  |
|      | 不明    | 2 0.3     |
|      | 合計    | 591 100.0 |
| 6 年生 | はい    | 269 47.9  |
|      | いいえ   | 133 23.7  |
|      | わからない | 158 28.1  |
|      | 不明    | 2 0.4     |
|      | 合計    | 562 100.0 |



◆ 先生との人間関係③ (表 13) (表 14)

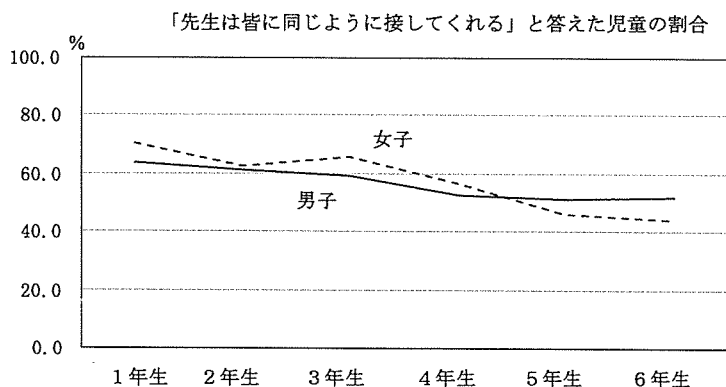
小学校 1 年生-6 年生児童に「先生はみんなに同じように接してくれますか」を尋ねた (男子：表 13) (女子：表 14)。「同じように接してくれない」と回答した児童は、1-6 年の学年順に、男子では 11%、9%、14%、16%、18%、19%、女子では 7%、5%、6%、10%、20%、19%と男女差はなく、男女とも学年上昇とともに増加する傾向があり、高学年では児童の約 2 割が先生への不平等感を抱いていることが示された。

表 13. 先生は皆に同じように接してくれますか(男子)

|      |       | 男子  | %     |
|------|-------|-----|-------|
| 1 年生 | はい    | 393 | 63.9  |
|      | いいえ   | 68  | 11.1  |
|      | わからない | 151 | 24.6  |
|      | 不明    | 3   | 0.5   |
|      | 合計    | 615 | 100.0 |
| 2 年生 | はい    | 377 | 61.3  |
|      | いいえ   | 56  | 9.1   |
|      | わからない | 173 | 28.1  |
|      | 不明    | 9   | 1.5   |
|      | 合計    | 615 | 100.0 |
| 3 年生 | はい    | 359 | 58.9  |
|      | いいえ   | 85  | 13.9  |
|      | わからない | 163 | 26.7  |
|      | 不明    | 3   | 0.5   |
|      | 合計    | 610 | 100.0 |
| 4 年生 | はい    | 308 | 52.6  |
|      | いいえ   | 95  | 16.2  |
|      | わからない | 176 | 30.0  |
|      | 不明    | 7   | 1.2   |
|      | 合計    | 586 | 100.0 |
| 5 年生 | はい    | 297 | 51.3  |
|      | いいえ   | 103 | 17.8  |
|      | わからない | 175 | 30.2  |
|      | 不明    | 4   | 0.7   |
|      | 合計    | 579 | 100.0 |
| 6 年生 | はい    | 291 | 51.8  |
|      | いいえ   | 106 | 18.9  |
|      | わからない | 165 | 29.4  |
|      | 不明    | 0   | 0.0   |
|      | 合計    | 562 | 100.0 |

表 14. 先生は皆に同じように接してくれますか(女子)

|      |       | 女子  | %     |
|------|-------|-----|-------|
| 1 年生 | はい    | 438 | 70.5  |
|      | いいえ   | 42  | 6.8   |
|      | わからない | 135 | 21.7  |
|      | 不明    | 6   | 1.0   |
|      | 合計    | 621 | 100.0 |
| 2 年生 | はい    | 352 | 62.6  |
|      | いいえ   | 30  | 5.3   |
|      | わからない | 176 | 31.3  |
|      | 不明    | 4   | 0.7   |
|      | 合計    | 562 | 100.0 |
| 3 年生 | はい    | 403 | 65.6  |
|      | いいえ   | 39  | 6.4   |
|      | わからない | 170 | 27.7  |
|      | 不明    | 2   | 0.3   |
|      | 合計    | 614 | 100.0 |
| 4 年生 | はい    | 317 | 56.4  |
|      | いいえ   | 57  | 10.1  |
|      | わからない | 186 | 33.1  |
|      | 不明    | 2   | 0.4   |
|      | 合計    | 562 | 100.0 |
| 5 年生 | はい    | 271 | 45.9  |
|      | いいえ   | 115 | 19.5  |
|      | わからない | 202 | 34.2  |
|      | 不明    | 3   | 0.5   |
|      | 合計    | 591 | 100.0 |
| 6 年生 | はい    | 249 | 44.3  |
|      | いいえ   | 109 | 19.4  |
|      | わからない | 202 | 35.9  |
|      | 不明    | 2   | 0.4   |
|      | 合計    | 562 | 100.0 |



◆ 授業中の態度①（表 15）（表 16）

小学校 1 年生-6 年生児童に「授業中、先生の話聞いていますか」と授業態度を尋ねた（男子：表 15）（女子：表 16）。「いつもちゃんと聞いている」と回答した児童は、1-6 年の学年順に、男子では 45%、31%、27%、19%、17%、19%で、女子では 69%、51%、42%、34%、26%、20%と、小学 1 年生をピークに男女とも学年上昇とともに顕著に減少する傾向があり、1 年生女子では 7 割近い多数の生徒が授業への積極的受講姿勢を持っていたにもかかわらず高学年では児童の約 2 割程度にまで激減し、徐々に授業への真剣な興味を喪失している可能性が観察された。

表 15. 授業中先生の話聞いていますか（男子）

|      |              | 男子  | %     |
|------|--------------|-----|-------|
| 1 年生 | いつもちゃんと聞いている | 278 | 45.2  |
|      | 大体聞いている      | 237 | 38.5  |
|      | あまり聞いていない    | 38  | 6.2   |
|      | ほとんど聞いていない   | 16  | 2.6   |
|      | わからない        | 38  | 6.2   |
|      | 不明           | 8   | 1.3   |
|      | 合計           | 615 | 100.0 |
| 2 年生 | いつもちゃんと聞いている | 193 | 31.4  |
|      | 大体聞いている      | 316 | 51.4  |
|      | あまり聞いていない    | 52  | 8.5   |
|      | ほとんど聞いていない   | 28  | 4.6   |
|      | わからない        | 24  | 3.9   |
|      | 不明           | 2   | 0.3   |
|      | 合計           | 615 | 100.0 |
| 3 年生 | いつもちゃんと聞いている | 164 | 26.9  |
|      | 大体聞いている      | 352 | 57.7  |
|      | あまり聞いていない    | 58  | 9.5   |
|      | ほとんど聞いていない   | 18  | 3.0   |
|      | わからない        | 14  | 2.3   |
|      | 不明           | 4   | 0.7   |
|      | 合計           | 610 | 100.0 |
| 4 年生 | いつもちゃんと聞いている | 111 | 18.9  |
|      | 大体聞いている      | 375 | 64.0  |
|      | あまり聞いていない    | 69  | 11.8  |
|      | ほとんど聞いていない   | 17  | 2.9   |
|      | わからない        | 12  | 2.0   |
|      | 不明           | 2   | 0.3   |
|      | 合計           | 586 | 100.0 |
| 5 年生 | いつもちゃんと聞いている | 98  | 16.9  |
|      | 大体聞いている      | 407 | 70.3  |
|      | あまり聞いていない    | 45  | 7.8   |
|      | ほとんど聞いていない   | 15  | 2.6   |
|      | わからない        | 10  | 1.7   |
|      | 不明           | 4   | 0.7   |
|      | 合計           | 579 | 100.0 |
| 6 年生 | いつもちゃんと聞いている | 107 | 19.0  |
|      | 大体聞いている      | 397 | 70.6  |
|      | あまり聞いていない    | 40  | 7.1   |
|      | ほとんど聞いていない   | 12  | 2.1   |
|      | わからない        | 6   | 1.1   |
|      | 不明           | 0   | 0.0   |
|      | 合計           | 562 | 100.0 |

表 16. 授業中先生の話聞いていますか（女子）

|      |              | 女子  | %     |
|------|--------------|-----|-------|
| 1 年生 | いつもちゃんと聞いている | 431 | 69.4  |
|      | 大体聞いている      | 149 | 24.0  |
|      | あまり聞いていない    | 12  | 1.9   |
|      | ほとんど聞いていない   | 1   | 0.2   |
|      | わからない        | 26  | 4.2   |
|      | 不明           | 2   | 0.3   |
|      | 合計           | 621 | 100.0 |
| 2 年生 | いつもちゃんと聞いている | 288 | 51.2  |
|      | 大体聞いている      | 231 | 41.1  |
|      | あまり聞いていない    | 13  | 2.3   |
|      | ほとんど聞いていない   | 3   | 0.5   |
|      | わからない        | 22  | 3.9   |
|      | 不明           | 5   | 0.9   |
|      | 合計           | 562 | 100.0 |
| 3 年生 | いつもちゃんと聞いている | 257 | 41.9  |
|      | 大体聞いている      | 311 | 50.7  |
|      | あまり聞いていない    | 24  | 3.9   |
|      | ほとんど聞いていない   | 8   | 1.3   |
|      | わからない        | 11  | 1.8   |
|      | 不明           | 3   | 0.5   |
|      | 合計           | 614 | 100.0 |
| 4 年生 | いつもちゃんと聞いている | 189 | 33.6  |
|      | 大体聞いている      | 339 | 60.3  |
|      | あまり聞いていない    | 21  | 3.7   |
|      | ほとんど聞いていない   | 2   | 0.4   |
|      | わからない        | 10  | 1.8   |
|      | 不明           | 1   | 0.2   |
|      | 合計           | 562 | 100.0 |
| 5 年生 | いつもちゃんと聞いている | 154 | 26.1  |
|      | 大体聞いている      | 396 | 67.0  |
|      | あまり聞いていない    | 27  | 4.6   |
|      | ほとんど聞いていない   | 4   | 0.7   |
|      | わからない        | 9   | 1.5   |
|      | 不明           | 1   | 0.2   |
|      | 合計           | 591 | 100.0 |
| 6 年生 | いつもちゃんと聞いている | 114 | 20.3  |
|      | 大体聞いている      | 405 | 72.1  |
|      | あまり聞いていない    | 30  | 5.3   |
|      | ほとんど聞いていない   | 6   | 1.1   |
|      | わからない        | 6   | 1.1   |
|      | 不明           | 1   | 0.2   |
|      | 合計           | 562 | 100.0 |

◆ 授業中の態度②（複数回答）（表 17）（表 18）

小学校 1 年生-6 年生児童に「授業中の様子を教えてください」と授業態度を尋ねた（男子：表 17）（女子：表 18）。「隣の子とおしゃべり」と回答した児童が最も多く、1-6 年の学年順に、男子では 52%、60%、64%、63%、66%、69%で、女子では 41%、54%、56%、65%、70%、73%と、男女とも学年上昇とともに授業中の私語が顕著に増加する傾向があり、高学年では児童の約 7 割前後にまで増加し、徐々に授業態度が悪化していることが観察された。また、「授業中、歩きまわることがある」と回答した児童は、男子では 9%、8%、7%、6%、4%、3%で、女子では 3%、3%、2%、1%、1%、2%と、全体では男子の 3-9%、女子の 1-3%で男子の方が多く、授業に関係なく歩き回る生徒は低学年ほど多く、基本的な授業態度（集団生活における適切な態度）が形成されていない状況が観察された。さらに、「寝ていることがある」と回答した児童は、男子 8%、5%、5%、7%、8%、13%、女子では 4%、2%、5%、3%、6%、9%と小学生にもかかわらず 10%前後と少なからず存在し、小学生の睡眠時間等の基本的な生活習慣の崩れの可能性が示唆された。

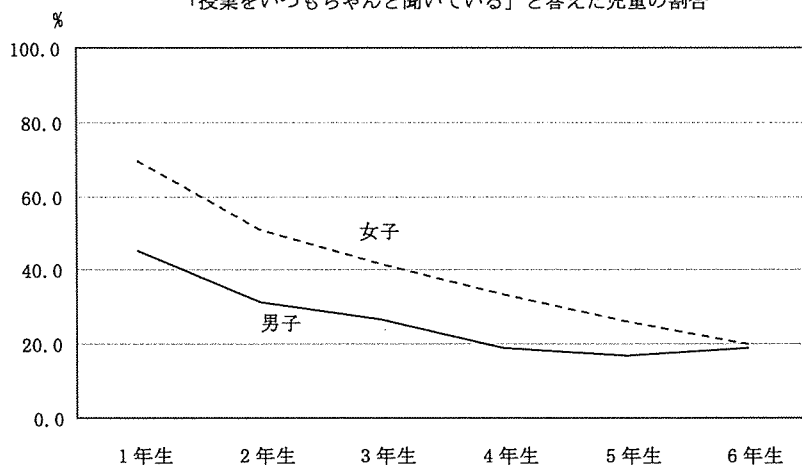
表 17. 授業中の様子（男子）

|                    | 男子  | %     |
|--------------------|-----|-------|
| 1 年生               |     |       |
| ①隣の子と話すことがある       | 315 | 52.3  |
| ②ほかのことをしていることがある   | 158 | 26.2  |
| ③歩き回ることがある         | 51  | 8.5   |
| ④寝ていることがある         | 47  | 7.8   |
| ⑤①～④のようなことはしたことがない | 228 | 37.9  |
| ⑥その他               | 52  | 8.6   |
| 合計                 | 602 | 100.0 |
| 2 年生               |     |       |
| ①隣の子と話すことがある       | 365 | 60.0  |
| ②ほかのことをしていることがある   | 218 | 35.9  |
| ③歩き回ることがある         | 47  | 7.7   |
| ④寝ていることがある         | 31  | 5.1   |
| ⑤①～④のようなことはしたことがない | 144 | 23.7  |
| ⑥その他               | 55  | 9.0   |
| 合計                 | 608 | 100.0 |
| 3 年生               |     |       |
| ①隣の子と話すことがある       | 382 | 63.7  |
| ②ほかのことをしていることがある   | 245 | 40.8  |
| ③歩き回ることがある         | 41  | 6.8   |
| ④寝ていることがある         | 31  | 5.2   |
| ⑤①～④のようなことはしたことがない | 133 | 22.2  |
| ⑥その他               | 43  | 7.2   |
| 合計                 | 600 | 100.0 |
| 4 年生               |     |       |
| ①隣の子と話すことがある       | 367 | 63.1  |
| ②ほかのことをしていることがある   | 275 | 47.3  |
| ③歩き回ることがある         | 33  | 5.7   |
| ④寝ていることがある         | 39  | 6.7   |
| ⑤①～④のようなことはしたことがない | 93  | 16.0  |
| ⑥その他               | 49  | 8.4   |
| 合計                 | 582 | 100.0 |
| 5 年生               |     |       |
| ①隣の子と話すことがある       | 382 | 66.0  |
| ②ほかのことをしていることがある   | 272 | 47.0  |
| ③歩き回ることがある         | 22  | 3.8   |
| ④寝ていることがある         | 47  | 8.1   |
| ⑤①～④のようなことはしたことがない | 71  | 12.3  |
| ⑥その他               | 45  | 7.8   |
| 合計                 | 579 | 100.0 |
| 6 年生               |     |       |
| ①隣の子と話すことがある       | 386 | 68.9  |
| ②ほかのことをしていることがある   | 287 | 51.3  |
| ③歩き回ることがある         | 14  | 2.5   |
| ④寝ていることがある         | 75  | 13.4  |
| ⑤①～④のようなことはしたことがない | 67  | 12.0  |
| ⑥その他               | 35  | 6.3   |
| 合計                 | 560 | 100.0 |

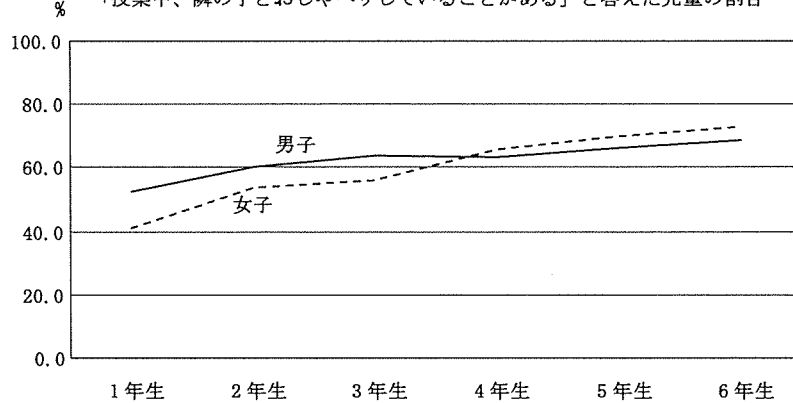
表 18. 授業中の様子（女子）

|                    | 女子  | %     |
|--------------------|-----|-------|
| 1 年生               |     |       |
| ①隣の子と話すことがある       | 250 | 41.0  |
| ②ほかのことをしていることがある   | 85  | 13.9  |
| ③歩き回ることがある         | 20  | 3.3   |
| ④寝ていることがある         | 26  | 4.3   |
| ⑤①～④のようなことはしたことがない | 305 | 50.0  |
| ⑥その他               | 48  | 7.9   |
| 合計                 | 610 | 100.0 |
| 2 年生               |     |       |
| ①隣の子と話すことがある       | 297 | 53.8  |
| ②ほかのことをしていることがある   | 111 | 20.1  |
| ③歩き回ることがある         | 16  | 2.9   |
| ④寝ていることがある         | 9   | 1.6   |
| ⑤①～④のようなことはしたことがない | 208 | 37.7  |
| ⑥その他               | 46  | 8.3   |
| 合計                 | 552 | 100.0 |
| 3 年生               |     |       |
| ①隣の子と話すことがある       | 340 | 56.2  |
| ②ほかのことをしていることがある   | 143 | 23.6  |
| ③歩き回ることがある         | 10  | 1.7   |
| ④寝ていることがある         | 27  | 4.5   |
| ⑤①～④のようなことはしたことがない | 207 | 34.2  |
| ⑥その他               | 42  | 6.9   |
| 合計                 | 605 | 100.0 |
| 4 年生               |     |       |
| ①隣の子と話すことがある       | 364 | 65.4  |
| ②ほかのことをしていることがある   | 155 | 27.8  |
| ③歩き回ることがある         | 5   | 0.9   |
| ④寝ていることがある         | 17  | 3.1   |
| ⑤①～④のようなことはしたことがない | 128 | 23.0  |
| ⑥その他               | 56  | 10.1  |
| 合計                 | 557 | 100.0 |
| 5 年生               |     |       |
| ①隣の子と話すことがある       | 414 | 70.1  |
| ②ほかのことをしていることがある   | 234 | 39.6  |
| ③歩き回ることがある         | 4   | 0.7   |
| ④寝ていることがある         | 35  | 5.9   |
| ⑤①～④のようなことはしたことがない | 92  | 15.6  |
| ⑥その他               | 55  | 9.3   |
| 合計                 | 591 | 100.0 |
| 6 年生               |     |       |
| ①隣の子と話すことがある       | 409 | 73.0  |
| ②ほかのことをしていることがある   | 257 | 45.9  |
| ③歩き回ることがある         | 12  | 2.1   |
| ④寝ていることがある         | 52  | 9.3   |
| ⑤①～④のようなことはしたことがない | 71  | 12.7  |
| ⑥その他               | 41  | 7.3   |
| 合計                 | 560 | 100.0 |

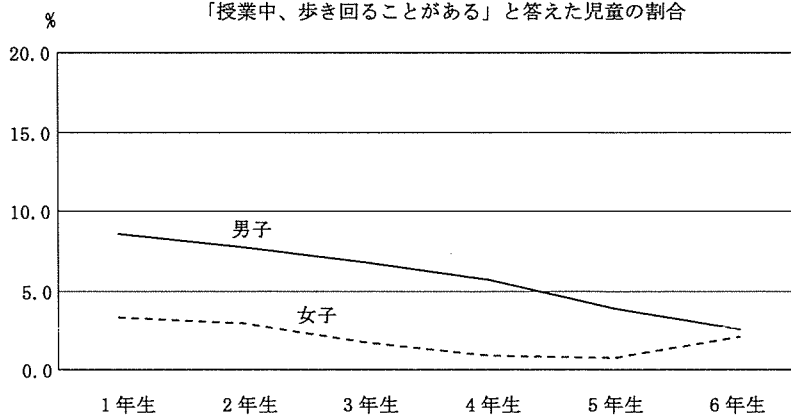
「授業をいつもちゃんと聞いている」と答えた児童の割合



「授業中、隣の子とおしゃべりしていることがある」と答えた児童の割合



「授業中、歩き回ることがある」と答えた児童の割合



(2) 友達との人間関係

◆友達との集団遊び (表 19) (表 20)

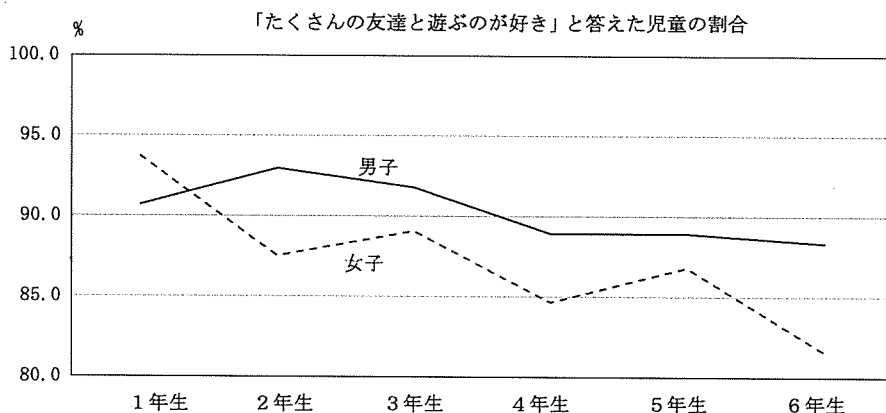
小学校1年生-6年生児童に「たくさんの友達と一緒に遊ぶのは好きか」を尋ねた (男子: 表 19) (女子: 表 20)。「好き」と回答した児童は、1-6年の学年順に、男子では91%、93%、92%、89%、89%、88%、女子では94%、88%、89%、85%、87%、82%と8-9割と大ほとんどの児童が大勢の友達と一緒に遊ぶことを好んでいたが、男子では学年により差はなかったが、女子ではわずかながら減少している傾向が見られた。

表 19. たくさんの友達と遊ぶのは好きか (男子)

|     | 男子    | %         |
|-----|-------|-----------|
| 1年生 | はい    | 558 90.7  |
|     | いいえ   | 18 2.9    |
|     | わからない | 31 5.0    |
|     | 不明    | 8 1.3     |
|     | 合計    | 615 100.0 |
| 2年生 | はい    | 572 93.0  |
|     | いいえ   | 16 2.6    |
|     | わからない | 20 3.3    |
|     | 不明    | 7 1.1     |
|     | 合計    | 615 100.0 |
| 3年生 | はい    | 560 91.8  |
|     | いいえ   | 24 3.9    |
|     | わからない | 24 3.9    |
|     | 不明    | 2 0.3     |
|     | 合計    | 610 100.0 |
| 4年生 | はい    | 521 88.9  |
|     | いいえ   | 30 5.1    |
|     | わからない | 34 5.8    |
|     | 不明    | 1 0.2     |
|     | 合計    | 586 100.0 |
| 5年生 | はい    | 515 88.9  |
|     | いいえ   | 39 6.7    |
|     | わからない | 23 4.0    |
|     | 不明    | 2 0.3     |
|     | 合計    | 579 100.0 |
| 6年生 | はい    | 496 88.3  |
|     | いいえ   | 28 5.0    |
|     | わからない | 38 6.8    |
|     | 不明    | 0 0.0     |
|     | 合計    | 562 100.0 |

表 20. たくさんの友達と遊ぶのは好きか (女子)

|     | 女子    | %         |
|-----|-------|-----------|
| 1年生 | はい    | 582 93.7  |
|     | いいえ   | 13 2.1    |
|     | わからない | 20 3.2    |
|     | 不明    | 6 1.0     |
|     | 合計    | 621 100.0 |
| 2年生 | はい    | 492 87.5  |
|     | いいえ   | 28 5.0    |
|     | わからない | 38 6.8    |
|     | 不明    | 4 0.7     |
|     | 合計    | 562 100.0 |
| 3年生 | はい    | 547 89.1  |
|     | いいえ   | 28 4.6    |
|     | わからない | 36 5.9    |
|     | 不明    | 3 0.5     |
|     | 合計    | 614 100.0 |
| 4年生 | はい    | 476 84.7  |
|     | いいえ   | 37 6.6    |
|     | わからない | 46 8.2    |
|     | 不明    | 3 0.5     |
|     | 合計    | 562 100.0 |
| 5年生 | はい    | 513 86.8  |
|     | いいえ   | 44 7.4    |
|     | わからない | 34 5.8    |
|     | 不明    | 0 0.0     |
|     | 合計    | 591 100.0 |
| 6年生 | はい    | 458 81.5  |
|     | いいえ   | 50 8.9    |
|     | わからない | 53 9.4    |
|     | 不明    | 1 0.2     |
|     | 合計    | 562 100.0 |





◆親友の存在（表 21）（表 22）

小学校 1 年生-6 年生児童に「特に仲のよい友達はあるか」を尋ねた（男子：表 21）（女子：表 22）。「いない」と回答した児童は、1-6 年の学年順に、男子では 2%、3%、3%、2%、3%、3%、女子では 1%、3%、2%、4%、2%、3%と全学年数%ではあったが、小学生の段階でも特に仲の良い友達がなく既に孤立している児童が少なからず存在していることが示された。

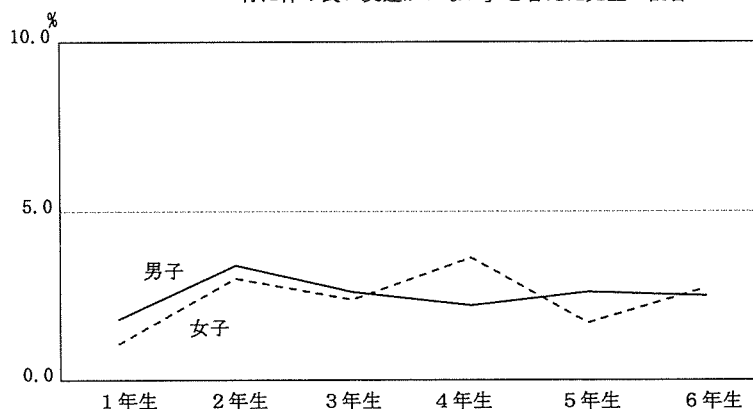
表 21. 特に仲の良い友達がいるか（男子）

|      |       | 男子  | %     |
|------|-------|-----|-------|
| 1 年生 | はい    | 574 | 93.3  |
|      | いいえ   | 11  | 1.8   |
|      | わからない | 25  | 4.1   |
|      | 不明    | 5   | 0.8   |
|      | 合計    | 615 | 100.0 |
| 2 年生 | はい    | 567 | 92.2  |
|      | いいえ   | 21  | 3.4   |
|      | わからない | 20  | 3.3   |
|      | 不明    | 7   | 1.1   |
|      | 合計    | 615 | 100.0 |
| 3 年生 | はい    | 571 | 93.6  |
|      | いいえ   | 16  | 2.6   |
|      | わからない | 20  | 3.3   |
|      | 不明    | 3   | 0.5   |
|      | 合計    | 610 | 100.0 |
| 4 年生 | はい    | 536 | 91.5  |
|      | いいえ   | 13  | 2.2   |
|      | わからない | 35  | 6.0   |
|      | 不明    | 2   | 0.3   |
|      | 合計    | 586 | 100.0 |
| 5 年生 | はい    | 542 | 93.6  |
|      | いいえ   | 15  | 2.6   |
|      | わからない | 20  | 3.5   |
|      | 不明    | 2   | 0.3   |
|      | 合計    | 579 | 100.0 |
| 6 年生 | はい    | 506 | 90.0  |
|      | いいえ   | 14  | 2.5   |
|      | わからない | 42  | 7.5   |
|      | 不明    | 0   | 0.0   |
|      | 合計    | 562 | 100.0 |

表 22. 特に仲の良い友達がいるか（女子）

|      |       | 女子  | %     |
|------|-------|-----|-------|
| 1 年生 | はい    | 585 | 94.2  |
|      | いいえ   | 7   | 1.1   |
|      | わからない | 23  | 3.7   |
|      | 不明    | 6   | 1.0   |
|      | 合計    | 621 | 100.0 |
| 2 年生 | はい    | 513 | 91.3  |
|      | いいえ   | 17  | 3.0   |
|      | わからない | 23  | 4.1   |
|      | 不明    | 9   | 1.6   |
|      | 合計    | 562 | 100.0 |
| 3 年生 | はい    | 575 | 93.6  |
|      | いいえ   | 15  | 2.4   |
|      | わからない | 19  | 3.1   |
|      | 不明    | 5   | 0.8   |
|      | 合計    | 614 | 100.0 |
| 4 年生 | はい    | 524 | 93.2  |
|      | いいえ   | 20  | 3.6   |
|      | わからない | 17  | 3.0   |
|      | 不明    | 1   | 0.2   |
|      | 合計    | 562 | 100.0 |
| 5 年生 | はい    | 554 | 93.7  |
|      | いいえ   | 10  | 1.7   |
|      | わからない | 27  | 4.6   |
|      | 不明    | 0   | 0.0   |
|      | 合計    | 591 | 100.0 |
| 6 年生 | はい    | 506 | 90.0  |
|      | いいえ   | 15  | 2.7   |
|      | わからない | 41  | 7.3   |
|      | 不明    | 0   | 0.0   |
|      | 合計    | 562 | 100.0 |

「特に仲の良い友達がない」と答えた児童の割合



◆ “いじめ”被害 (表 23) (表 24)

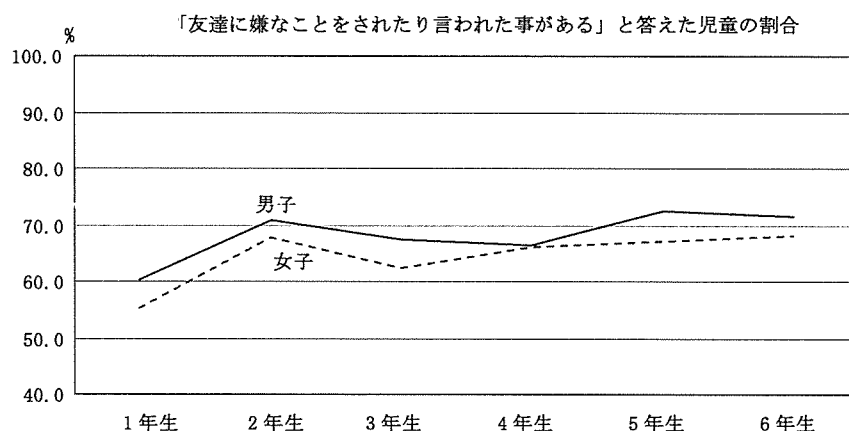
小学校 1 年生-6 年生児童に「お友達にいやなことをされたり、言われたりしたことがあるか」を尋ねた (男子：表 23) (女子：表 24)。「お友達にいやなことをされたり、言われたりしたことがある」を“いじめ”と定義するかどうかは議論の余地のあるところだが、近年、加害者側は悪ふざけという認識でも、受ける側にはいじめと捉えられるケースも多いことから、本稿では“いじめ”という表現を用いた。「経験あり」と回答した児童は、1-6 年の学年順に、男子では 61%、71%、67%、67%、72%、71%、女子では 55%、68%、62%、66%、67%、68%と男女差はなく 6-7 割と多数の生徒が経験を有していた。

表 23. 友達にいやなことをされたり言われたりしたことがあるか(男子)

|      |       | 男子  | %     |
|------|-------|-----|-------|
| 1 年生 | はい    | 372 | 60.5  |
|      | いいえ   | 181 | 29.4  |
|      | わからない | 48  | 7.8   |
|      | 不明    | 14  | 2.3   |
|      | 合計    | 615 | 100.0 |
| 2 年生 | はい    | 435 | 70.7  |
|      | いいえ   | 121 | 19.7  |
|      | わからない | 46  | 7.5   |
|      | 不明    | 13  | 2.1   |
|      | 合計    | 615 | 100.0 |
| 3 年生 | はい    | 411 | 67.4  |
|      | いいえ   | 148 | 24.3  |
|      | わからない | 46  | 7.5   |
|      | 不明    | 5   | 0.8   |
|      | 合計    | 610 | 100.0 |
| 4 年生 | はい    | 390 | 66.6  |
|      | いいえ   | 121 | 20.6  |
|      | わからない | 72  | 12.3  |
|      | 不明    | 3   | 0.5   |
|      | 合計    | 586 | 100.0 |
| 5 年生 | はい    | 419 | 72.4  |
|      | いいえ   | 100 | 17.3  |
|      | わからない | 58  | 10.0  |
|      | 不明    | 2   | 0.3   |
|      | 合計    | 579 | 100.0 |
| 6 年生 | はい    | 401 | 71.4  |
|      | いいえ   | 96  | 17.1  |
|      | わからない | 65  | 11.6  |
|      | 不明    | 0   | 0.0   |
|      | 合計    | 562 | 100.0 |

表 24. 友達にいやなことをされたり言われたりしたことがあるか (女子)

|      |       | 女子  | %     |
|------|-------|-----|-------|
| 1 年生 | はい    | 342 | 55.1  |
|      | いいえ   | 207 | 33.3  |
|      | わからない | 64  | 10.3  |
|      | 不明    | 8   | 1.3   |
|      | 合計    | 621 | 100.0 |
| 2 年生 | はい    | 381 | 67.8  |
|      | いいえ   | 118 | 21.0  |
|      | わからない | 52  | 9.3   |
|      | 不明    | 11  | 2.0   |
|      | 合計    | 562 | 100.0 |
| 3 年生 | はい    | 383 | 62.4  |
|      | いいえ   | 160 | 26.1  |
|      | わからない | 65  | 10.6  |
|      | 不明    | 6   | 1.0   |
|      | 合計    | 614 | 100.0 |
| 4 年生 | はい    | 371 | 66.0  |
|      | いいえ   | 120 | 21.4  |
|      | わからない | 69  | 12.3  |
|      | 不明    | 2   | 0.4   |
|      | 合計    | 562 | 100.0 |
| 5 年生 | はい    | 396 | 67.0  |
|      | いいえ   | 108 | 18.3  |
|      | わからない | 86  | 14.6  |
|      | 不明    | 1   | 0.2   |
|      | 合計    | 591 | 100.0 |
| 6 年生 | はい    | 383 | 68.1  |
|      | いいえ   | 96  | 17.1  |
|      | わからない | 82  | 14.6  |
|      | 不明    | 1   | 0.2   |
|      | 合計    | 562 | 100.0 |



◆ “いじめ” 加害 (表 25) (表 26)

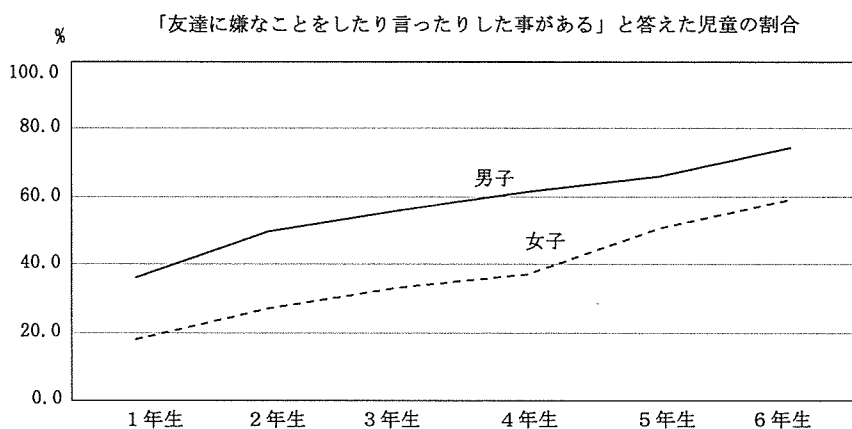
小学校 1 年生-6 年生児童に「お友達にいやなことをしたり、言ったりしたことがあるか」を尋ねた (男子: 表 25) (女子: 表 26)。「経験あり」と回答した児童は、1-6 年の学年順に、男子では 36%、50%、56%、61%、66%、75%、女子では 18%、27%、34%、38%、51%、59%と男女とも小学校 1 年生が最も少なく学年があがるにつれて増加し 2-7 割であったが、男子の方がその割合が高いことが示された。

表 25. 自分が、友達にいやな事をしたり言ったりしたことがあるか (男子)

|      |       | 男子  |       |
|------|-------|-----|-------|
|      |       | 人数  | %     |
| 1 年生 | はい    | 221 | 35.9  |
|      | いいえ   | 274 | 44.6  |
|      | わからない | 106 | 17.2  |
|      | 不明    | 14  | 2.3   |
|      | 合計    | 615 | 100.0 |
| 2 年生 | はい    | 307 | 49.9  |
|      | いいえ   | 185 | 30.1  |
|      | わからない | 114 | 18.5  |
|      | 不明    | 9   | 1.5   |
|      | 合計    | 615 | 100.0 |
| 3 年生 | はい    | 341 | 55.9  |
|      | いいえ   | 163 | 26.7  |
|      | わからない | 102 | 16.7  |
|      | 不明    | 4   | 0.7   |
|      | 合計    | 610 | 100.0 |
| 4 年生 | はい    | 359 | 61.3  |
|      | いいえ   | 107 | 18.3  |
|      | わからない | 117 | 20.0  |
|      | 不明    | 3   | 0.5   |
|      | 合計    | 586 | 100.0 |
| 5 年生 | はい    | 383 | 66.1  |
|      | いいえ   | 101 | 17.4  |
|      | わからない | 92  | 15.9  |
|      | 不明    | 3   | 0.5   |
|      | 合計    | 579 | 100.0 |
| 6 年生 | はい    | 419 | 74.6  |
|      | いいえ   | 69  | 12.3  |
|      | わからない | 74  | 13.2  |
|      | 不明    | 0   | 0.0   |
|      | 合計    | 562 | 100.0 |

表 26. 自分が、友達にいやな事をしたり言ったりしたことがあるか (女子)

|      |       | 女子  |       |
|------|-------|-----|-------|
|      |       | 人数  | %     |
| 1 年生 | はい    | 112 | 18.0  |
|      | いいえ   | 392 | 63.1  |
|      | わからない | 105 | 16.9  |
|      | 不明    | 12  | 1.9   |
|      | 合計    | 621 | 100.0 |
| 2 年生 | はい    | 154 | 27.4  |
|      | いいえ   | 277 | 49.3  |
|      | わからない | 122 | 21.7  |
|      | 不明    | 9   | 1.6   |
|      | 合計    | 562 | 100.0 |
| 3 年生 | はい    | 206 | 33.6  |
|      | いいえ   | 250 | 40.7  |
|      | わからない | 150 | 24.4  |
|      | 不明    | 8   | 1.3   |
|      | 合計    | 614 | 100.0 |
| 4 年生 | はい    | 211 | 37.5  |
|      | いいえ   | 174 | 31.0  |
|      | わからない | 172 | 30.6  |
|      | 不明    | 5   | 0.9   |
|      | 合計    | 562 | 100.0 |
| 5 年生 | はい    | 300 | 50.8  |
|      | いいえ   | 143 | 24.2  |
|      | わからない | 147 | 24.9  |
|      | 不明    | 1   | 0.2   |
|      | 合計    | 591 | 100.0 |
| 6 年生 | はい    | 333 | 59.3  |
|      | いいえ   | 83  | 14.8  |
|      | わからない | 145 | 25.8  |
|      | 不明    | 1   | 0.2   |
|      | 合計    | 562 | 100.0 |



◆友達との関係修復力（表 27）（表 28）

小学校 1 年生-6 年生児童に「お友達と仲直りすることができるか」を尋ねた（男子：表 27）（女子：表 28）。「うまく仲直りできない」と回答した児童は、1-6 年の学年順に、男子では 9%、9%、7%、7%、6%、3%、女子では 5%、5%、5%、6%、5%、6%と男女と 1 割未満であるが友達との関係修復力の不足している児童が存在していた。

表 27. 友達と仲直りできるか(男子)

|      |               | 男子  | %     |
|------|---------------|-----|-------|
| 1 年生 | すぐできる         | 286 | 46.5  |
|      | 少し時間がかかるけどできる | 238 | 38.7  |
|      | うまく仲直りできない    | 54  | 8.8   |
|      | その他           | 24  | 3.9   |
|      | 不明            | 13  | 2.1   |
|      | 合計            | 615 | 100.0 |
| 2 年生 | すぐできる         | 252 | 41.0  |
|      | 少し時間がかかるけどできる | 272 | 44.2  |
|      | うまく仲直りできない    | 56  | 9.1   |
|      | その他           | 17  | 2.8   |
|      | 不明            | 18  | 2.9   |
|      | 合計            | 615 | 100.0 |
| 3 年生 | すぐできる         | 280 | 45.9  |
|      | 少し時間がかかるけどできる | 275 | 45.1  |
|      | うまく仲直りできない    | 40  | 6.6   |
|      | その他           | 10  | 1.6   |
|      | 不明            | 5   | 0.8   |
|      | 合計            | 610 | 100.0 |
| 4 年生 | すぐできる         | 225 | 38.4  |
|      | 少し時間がかかるけどできる | 305 | 52.0  |
|      | うまく仲直りできない    | 38  | 6.5   |
|      | その他           | 13  | 2.2   |
|      | 不明            | 5   | 0.9   |
|      | 合計            | 586 | 100.0 |
| 5 年生 | すぐできる         | 255 | 44.0  |
|      | 少し時間がかかるけどできる | 266 | 45.9  |
|      | うまく仲直りできない    | 32  | 5.5   |
|      | その他           | 12  | 2.1   |
|      | 不明            | 14  | 2.4   |
|      | 合計            | 579 | 100.0 |
| 6 年生 | すぐできる         | 282 | 50.2  |
|      | 少し時間がかかるけどできる | 242 | 43.1  |
|      | うまく仲直りできない    | 16  | 2.8   |
|      | その他           | 18  | 3.2   |
|      | 不明            | 4   | 0.7   |
|      | 合計            | 562 | 100.0 |

表 28. 友達と仲直りできるか (女子)

|      |               | 女子  | %     |
|------|---------------|-----|-------|
| 1 年生 | すぐできる         | 350 | 56.4  |
|      | 少し時間がかかるけどできる | 218 | 35.1  |
|      | うまく仲直りできない    | 29  | 4.7   |
|      | その他           | 16  | 2.6   |
|      | 不明            | 8   | 1.3   |
|      | 合計            | 621 | 100.0 |
| 2 年生 | すぐできる         | 279 | 49.6  |
|      | 少し時間がかかるけどできる | 238 | 42.3  |
|      | うまく仲直りできない    | 28  | 5.0   |
|      | その他           | 10  | 1.8   |
|      | 不明            | 7   | 1.2   |
|      | 合計            | 562 | 100.0 |
| 3 年生 | すぐできる         | 251 | 40.9  |
|      | 少し時間がかかるけどできる | 310 | 50.5  |
|      | うまく仲直りできない    | 33  | 5.4   |
|      | その他           | 15  | 2.4   |
|      | 不明            | 5   | 0.8   |
|      | 合計            | 614 | 100.0 |
| 4 年生 | すぐできる         | 193 | 34.3  |
|      | 少し時間がかかるけどできる | 315 | 56.0  |
|      | うまく仲直りできない    | 31  | 5.5   |
|      | その他           | 20  | 3.6   |
|      | 不明            | 3   | 0.5   |
|      | 合計            | 562 | 100.0 |
| 5 年生 | すぐできる         | 201 | 34.0  |
|      | 少し時間がかかるけどできる | 329 | 55.7  |
|      | うまく仲直りできない    | 28  | 4.7   |
|      | その他           | 27  | 4.6   |
|      | 不明            | 6   | 1.0   |
|      | 合計            | 591 | 100.0 |
| 6 年生 | すぐできる         | 184 | 32.7  |
|      | 少し時間がかかるけどできる | 310 | 55.2  |
|      | うまく仲直りできない    | 32  | 5.7   |
|      | その他           | 30  | 5.3   |
|      | 不明            | 6   | 1.1   |
|      | 合計            | 562 | 100.0 |

