

図 5-4: 嘔吐における地域的流行の探知

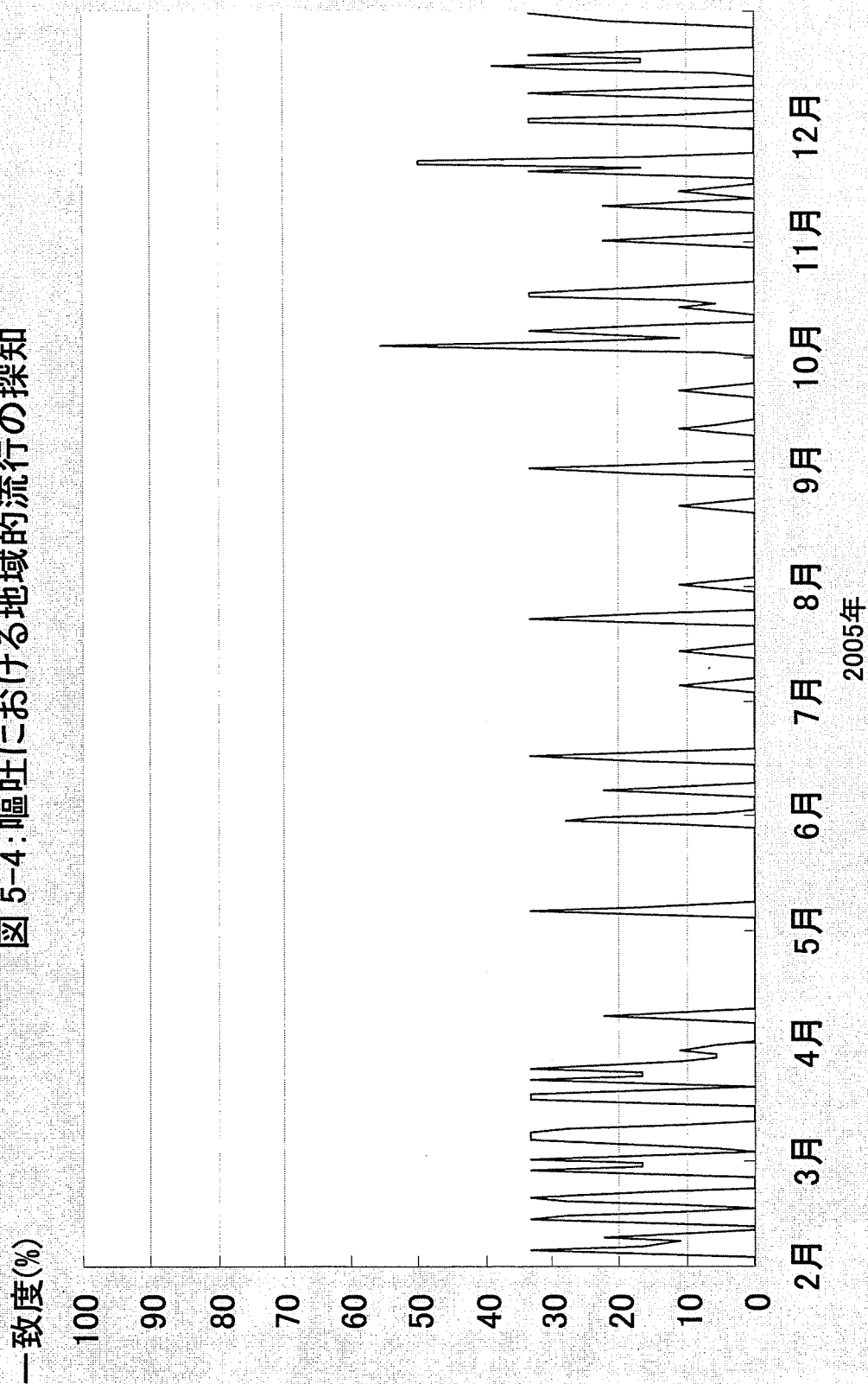


図 6-1: 発熱

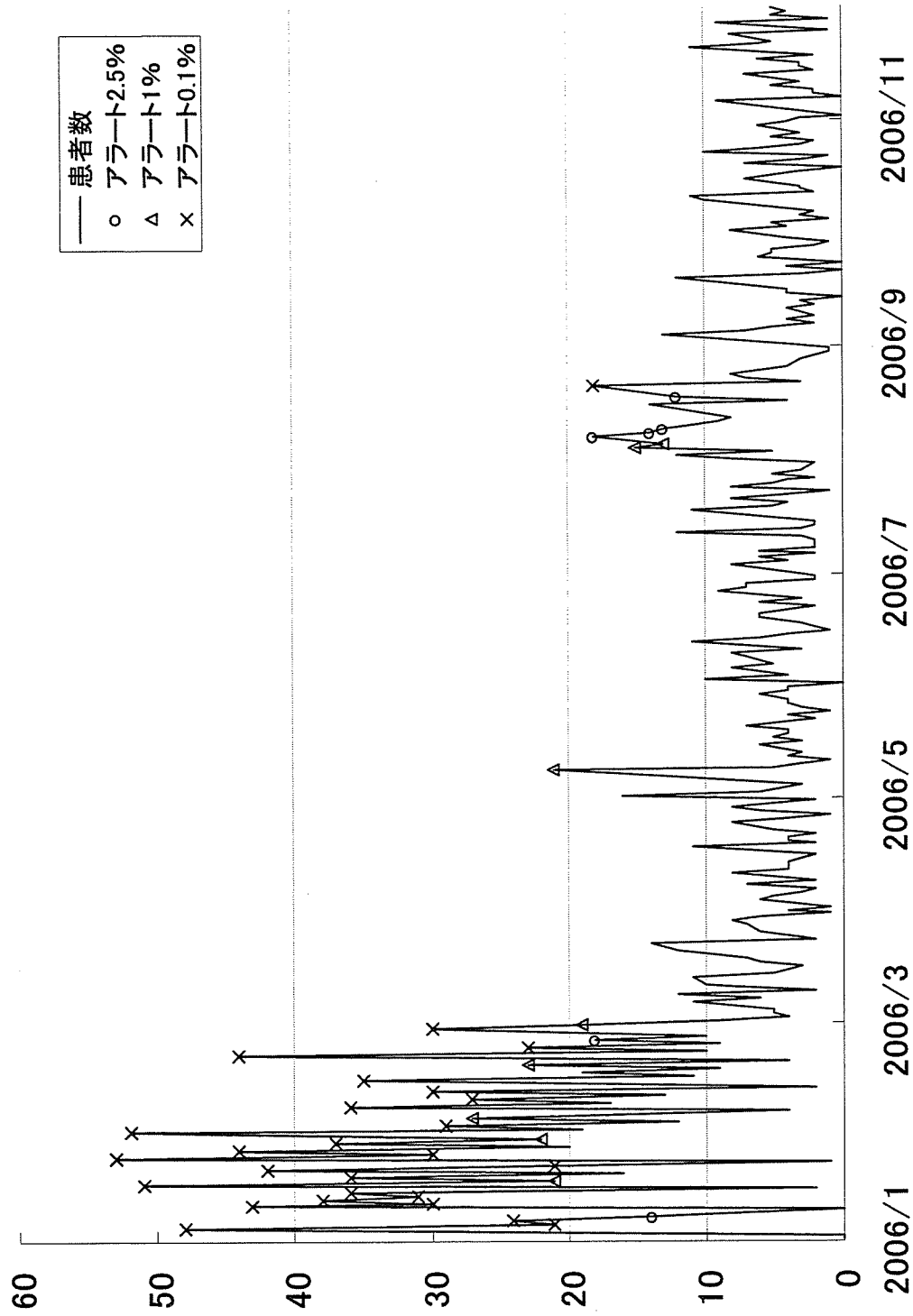


図 6-2: 呼吸器症状

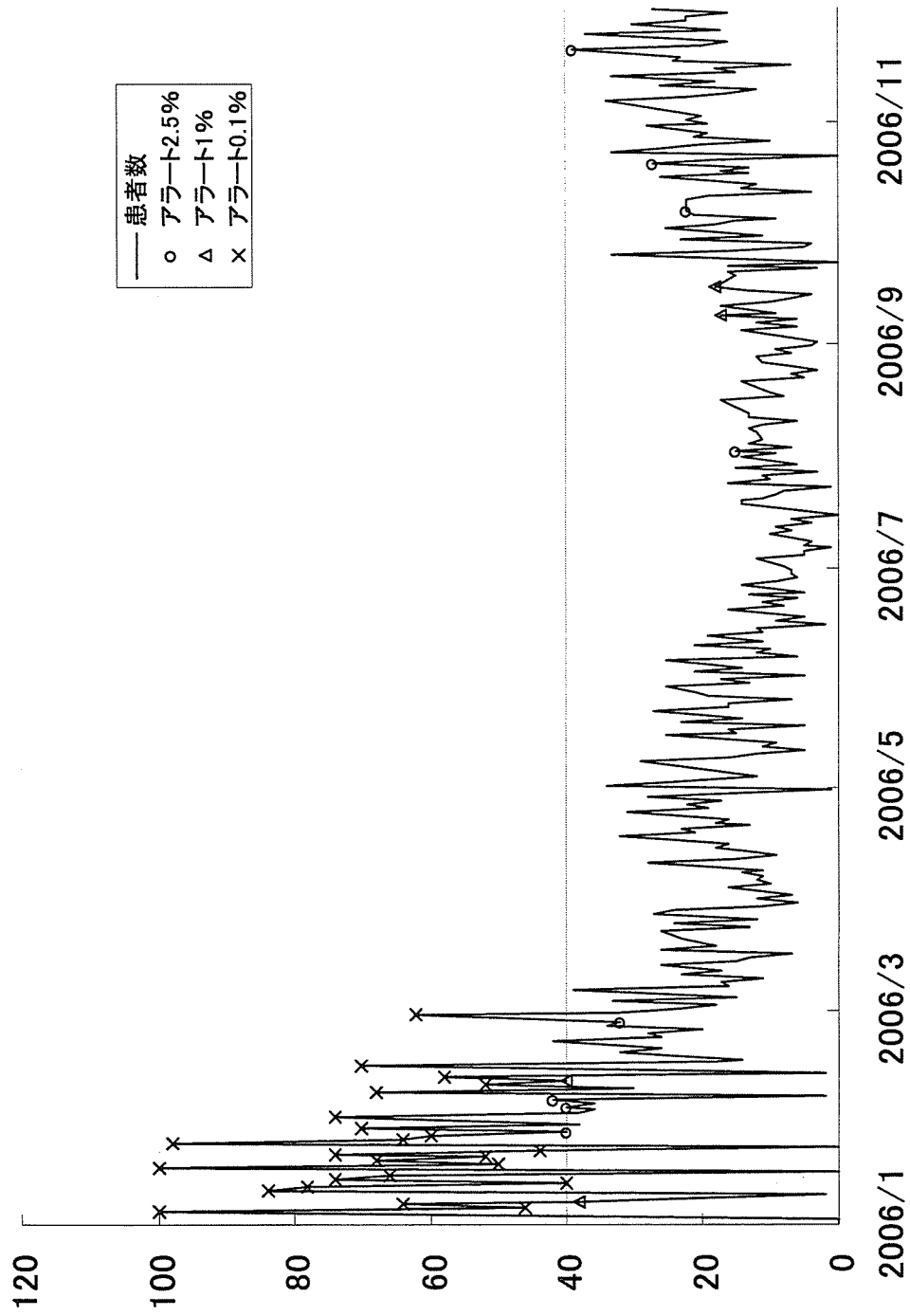


図 6-3: 下痢

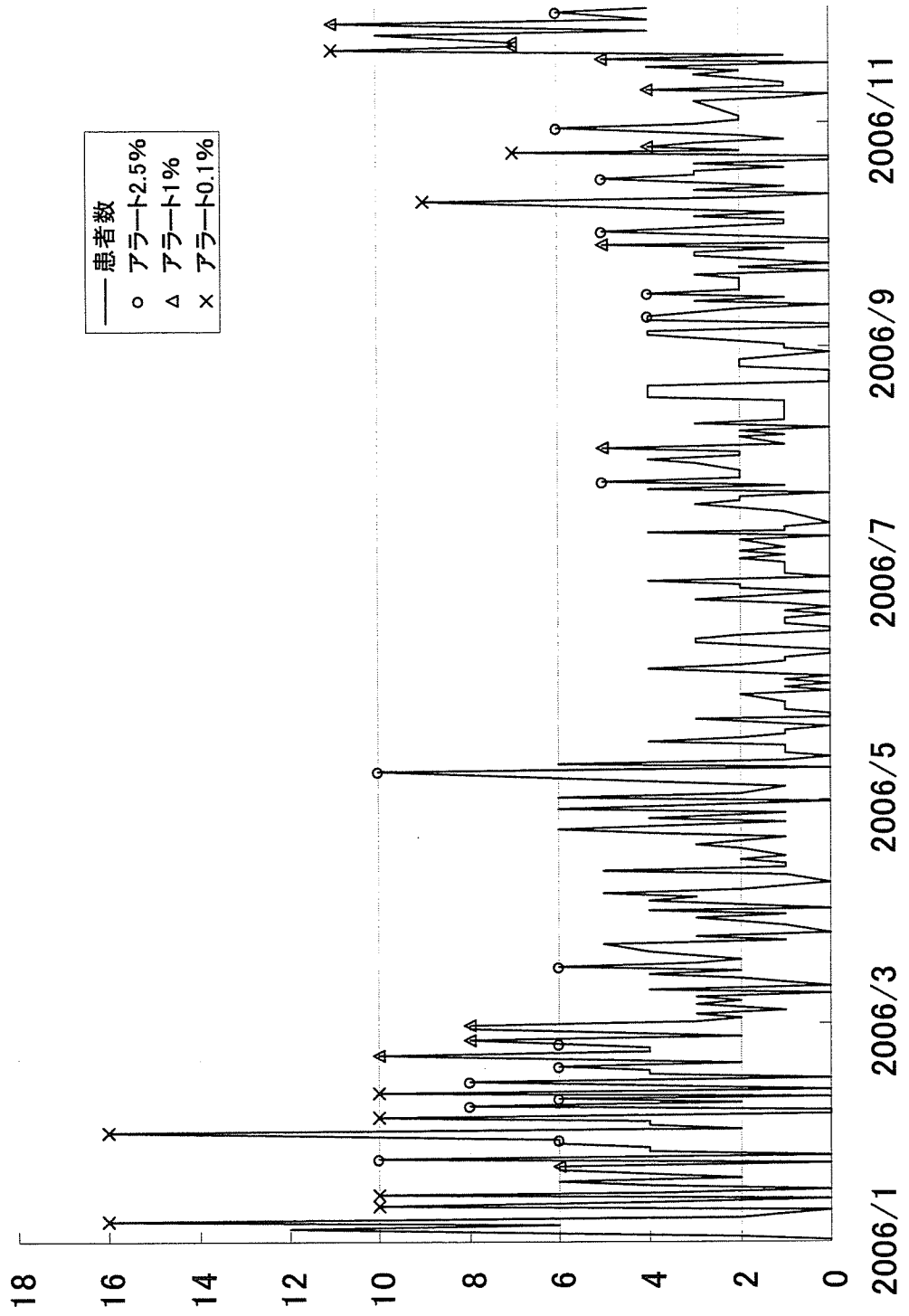


図 6-4: 嘔吐

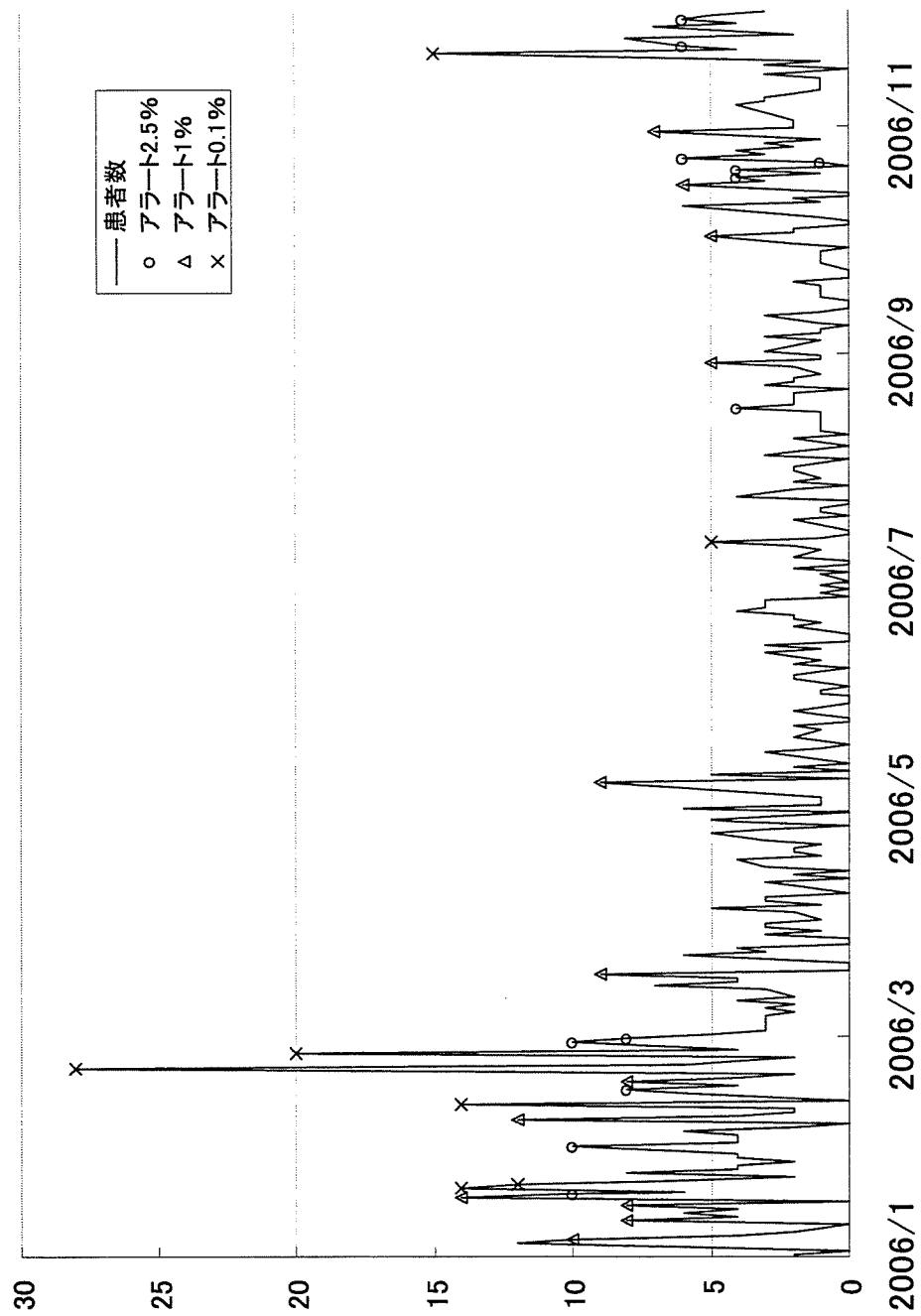


図 7-1: システム概念図

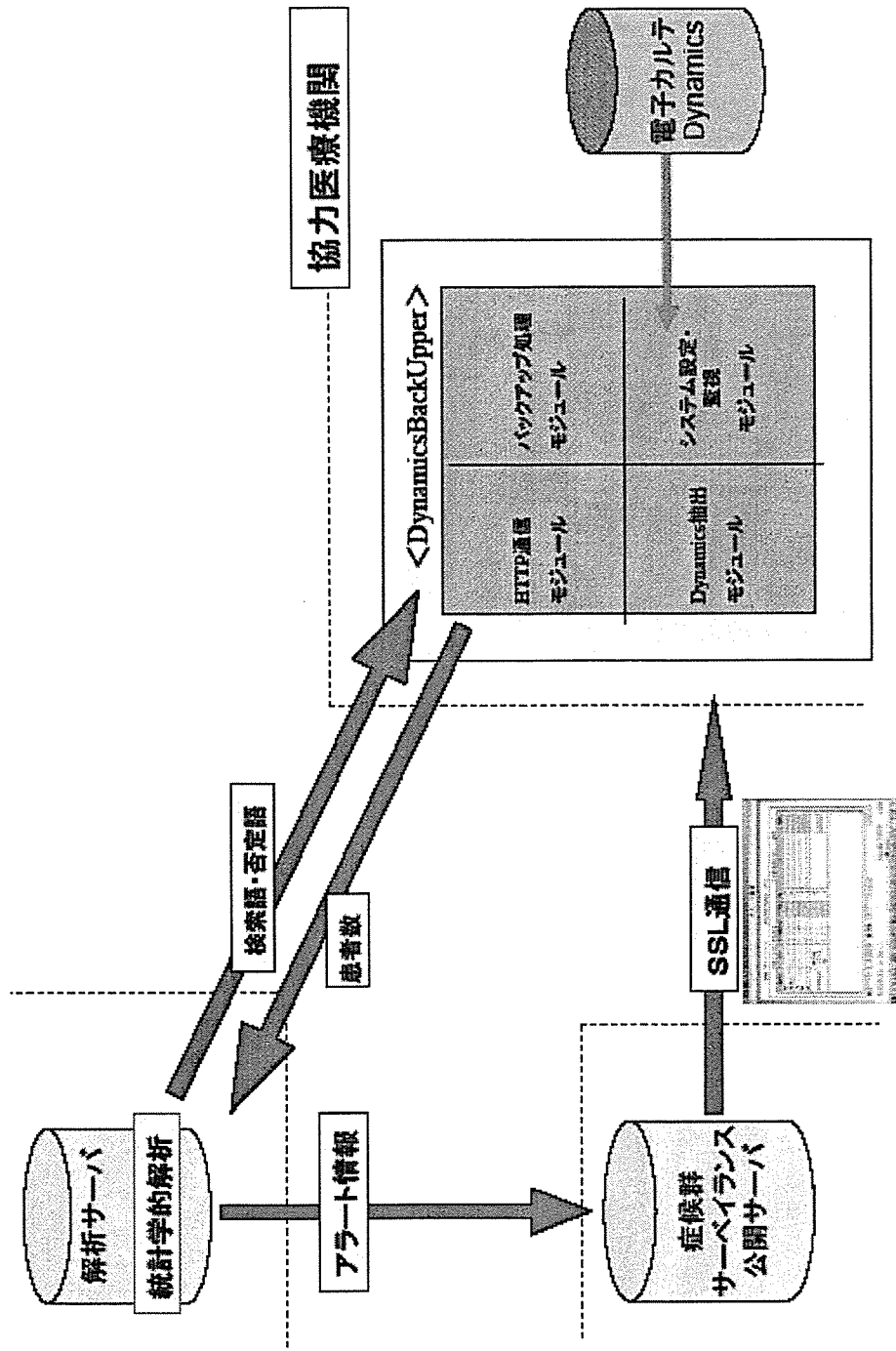
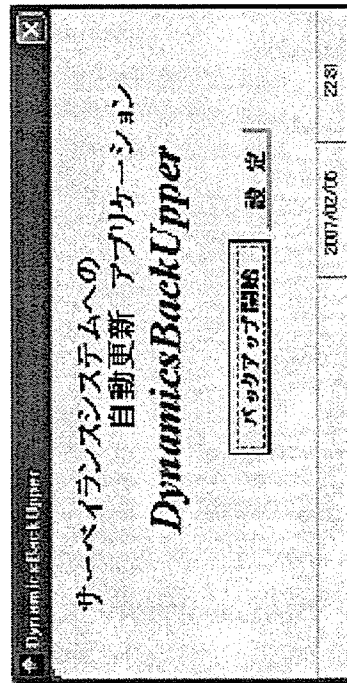
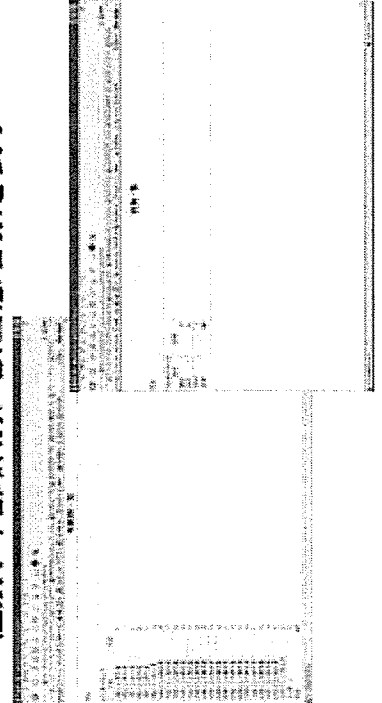


図 7-2: 画面



＜トップ画面＞
 【バックアップ開始】バックアップ作業を開始
 【設定】症状ごとの設定が可能

＜還元画面＞
 性別、年齢群別に該当患者数を表示



検査項目	検査項目	検査項目	検査項目
1		CSV出力	CSV出力
2	症状別	CSV出力	CSV出力
3	性別	CSV出力	CSV出力
4	年齢	CSV出力	CSV出力
5	症状	CSV出力	CSV出力
6	性別	CSV出力	CSV出力
7		CSV出力	CSV出力

検査項目の保存 バックアップ

＜各症状(検査項目)についての処理を選択＞
 【検査項目】症状
 【非該当項目】追加: CSV形式での入力
 ・確認: CSV形式で出力して確認
 ・削除: データの削除

図 7-3: 発熱(全期間)

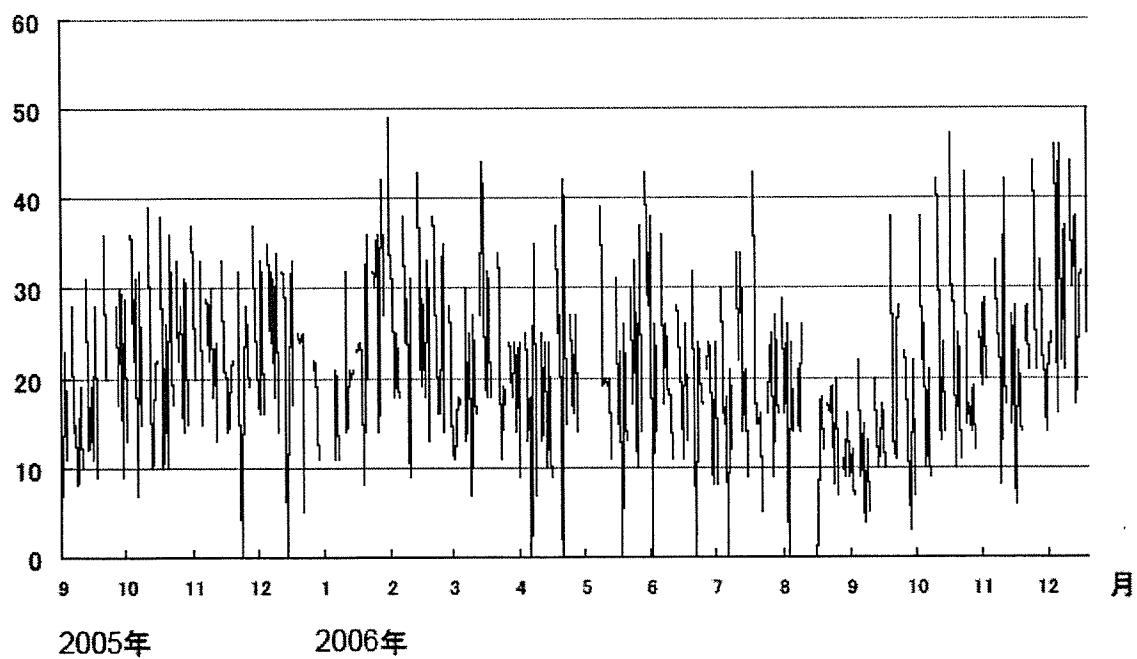


図 7-4: 呼吸器症状(全期間)

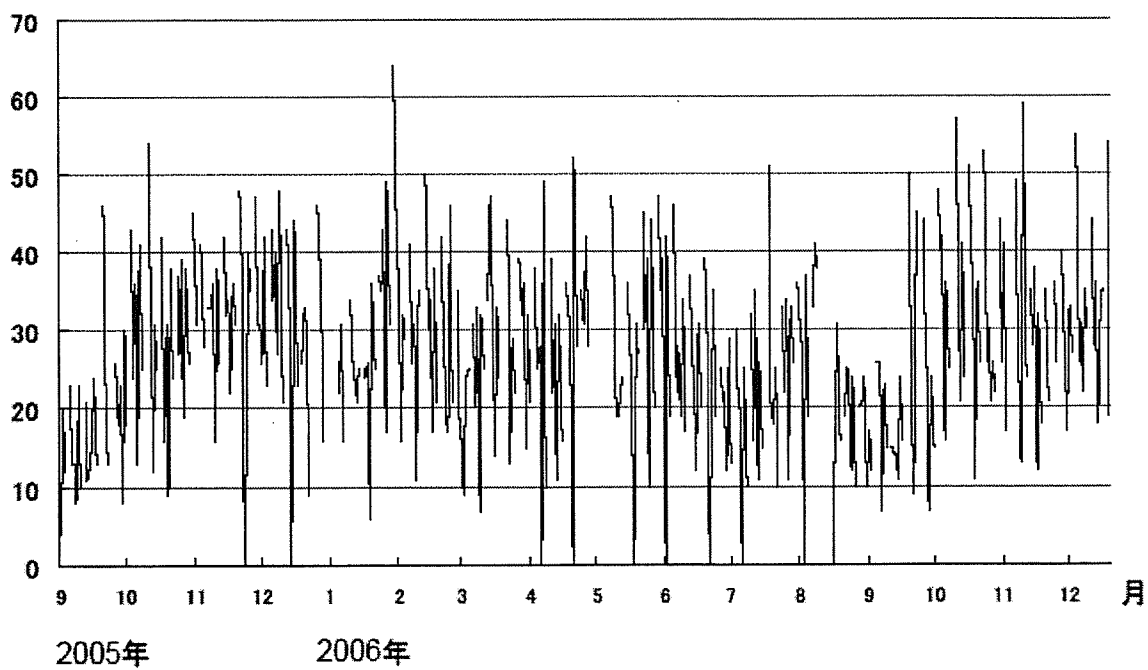


図 7-5: 下痢(全期間)

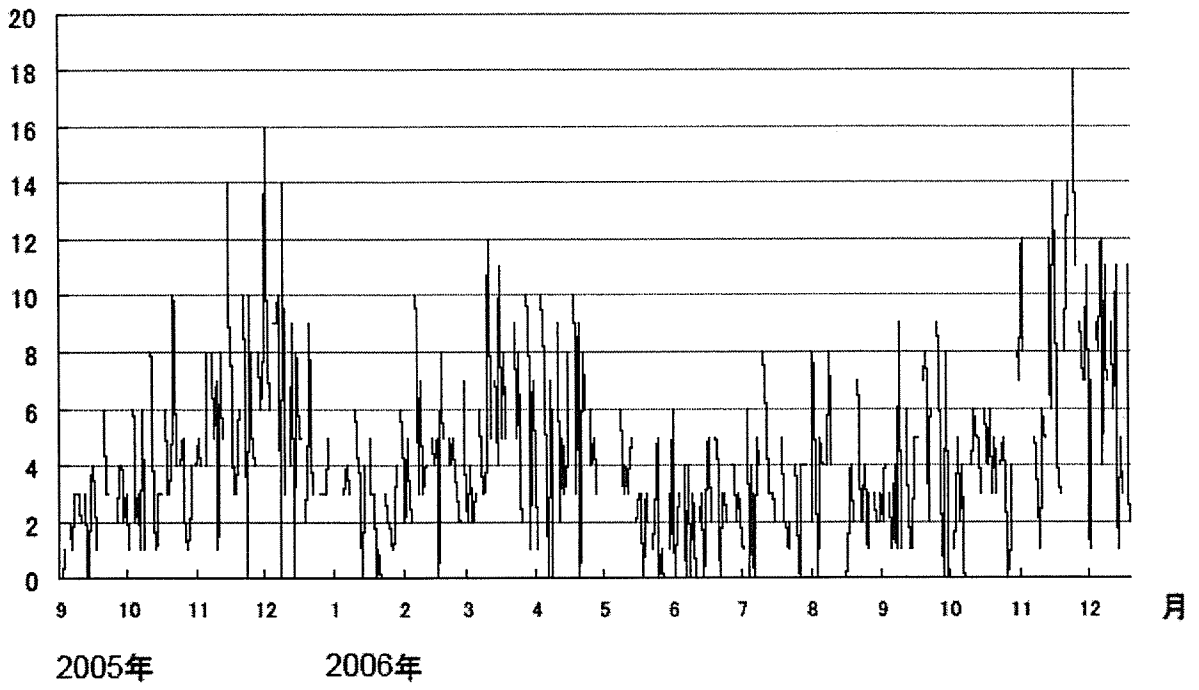


図 7-6: 嘔吐(全期間)

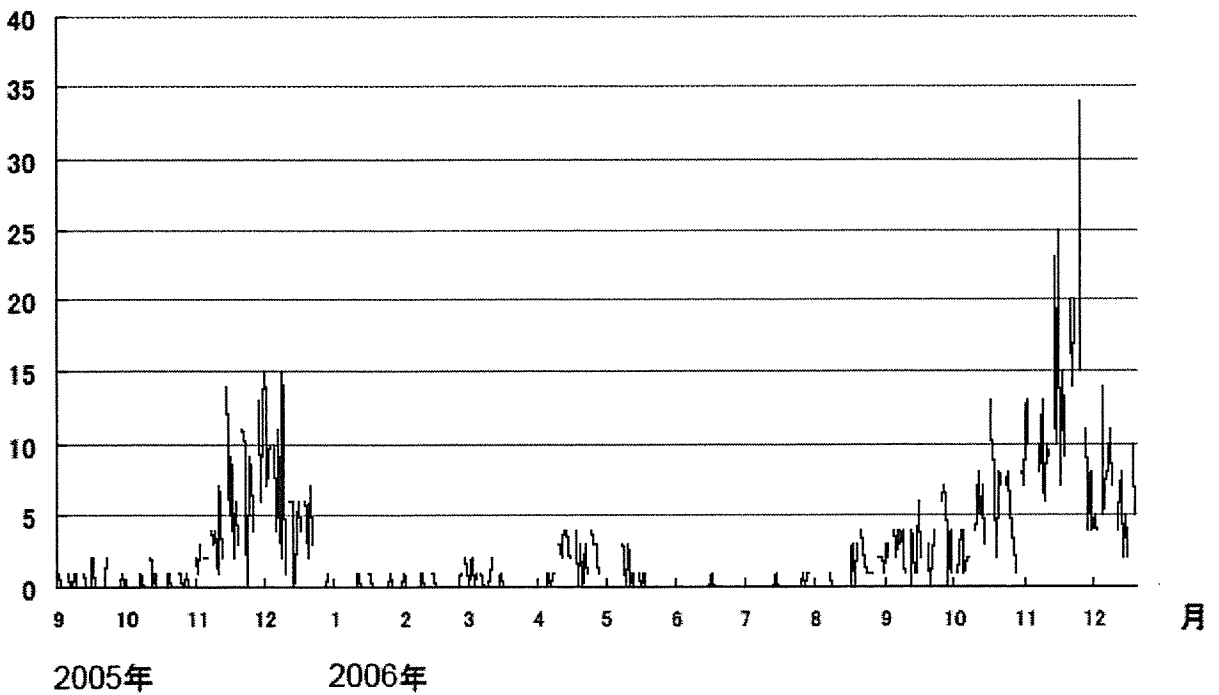


図 7-7: 発疹(全期間)

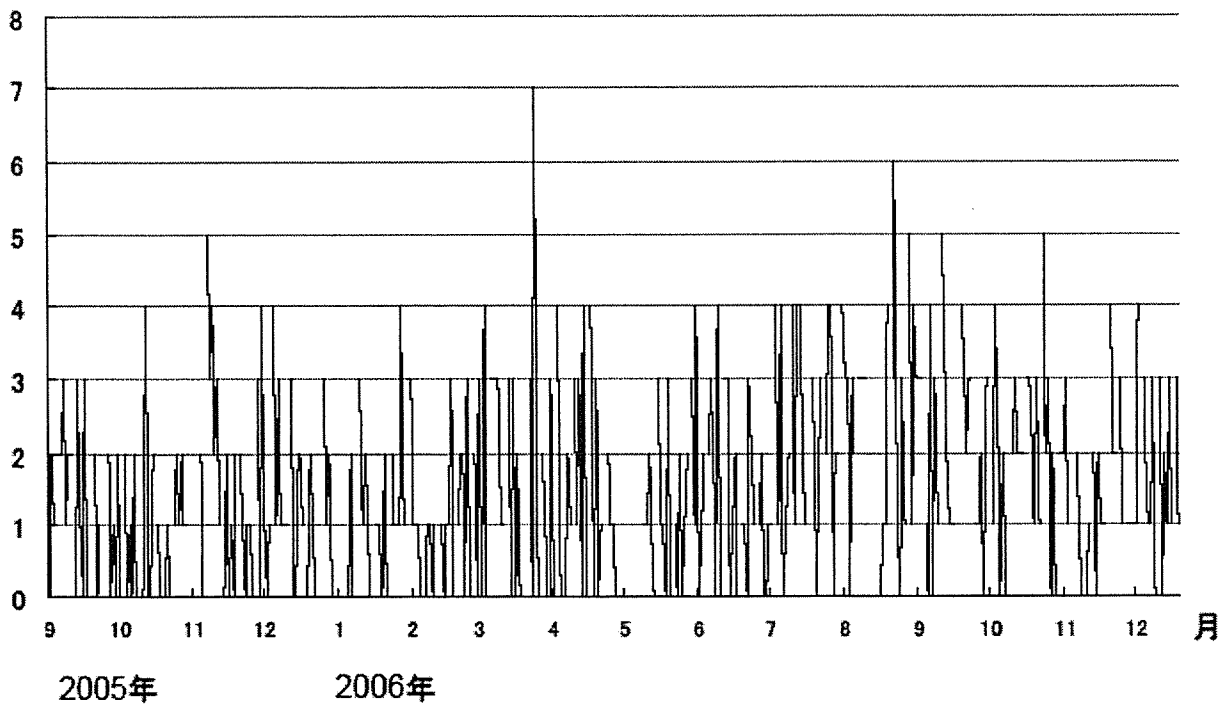


図 7-8: 流行探知(発熱)

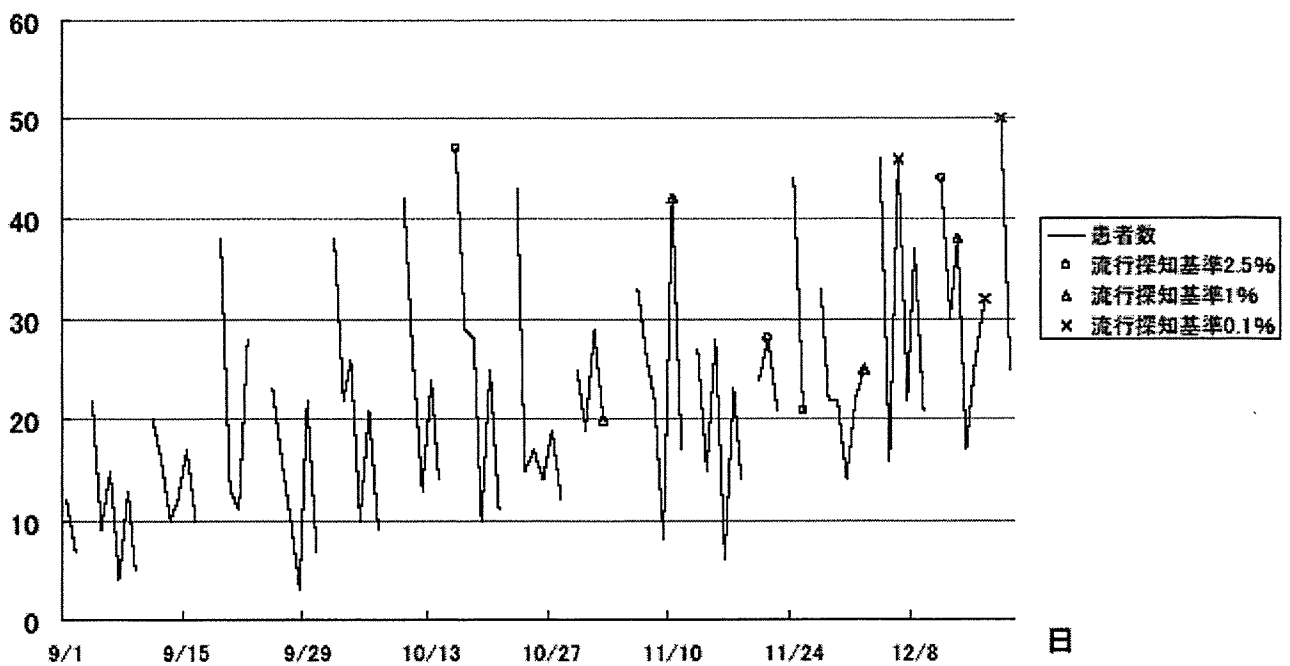


图 7-9: 流行探知(呼吸器症状)

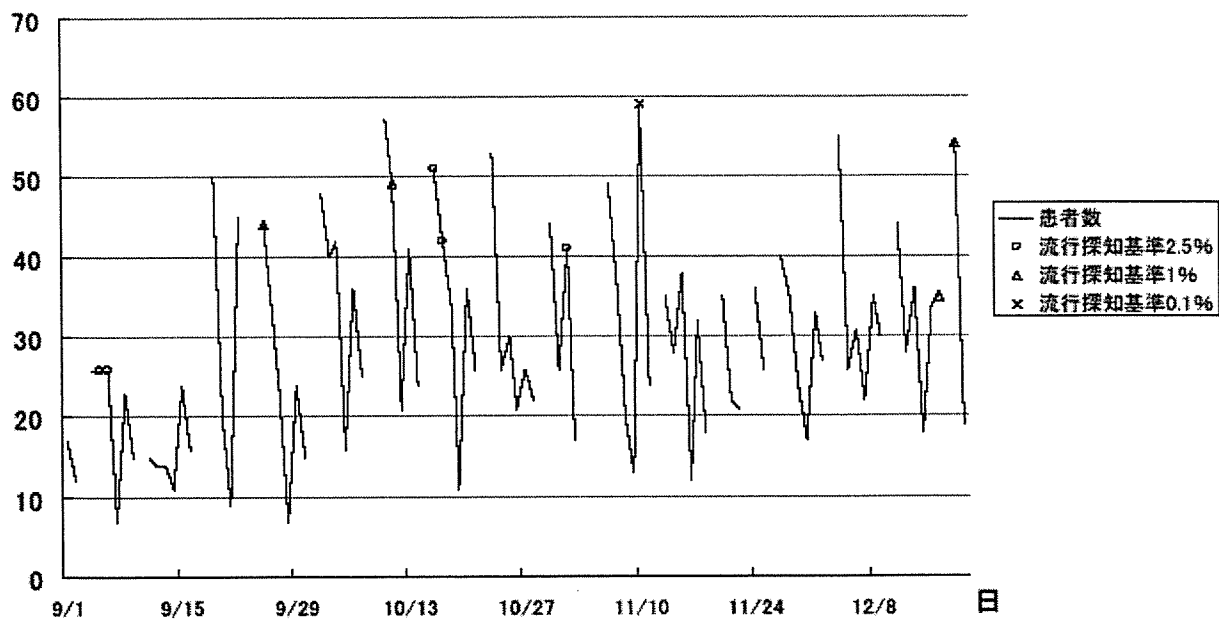


图 7-10: 流行探知(下痢)

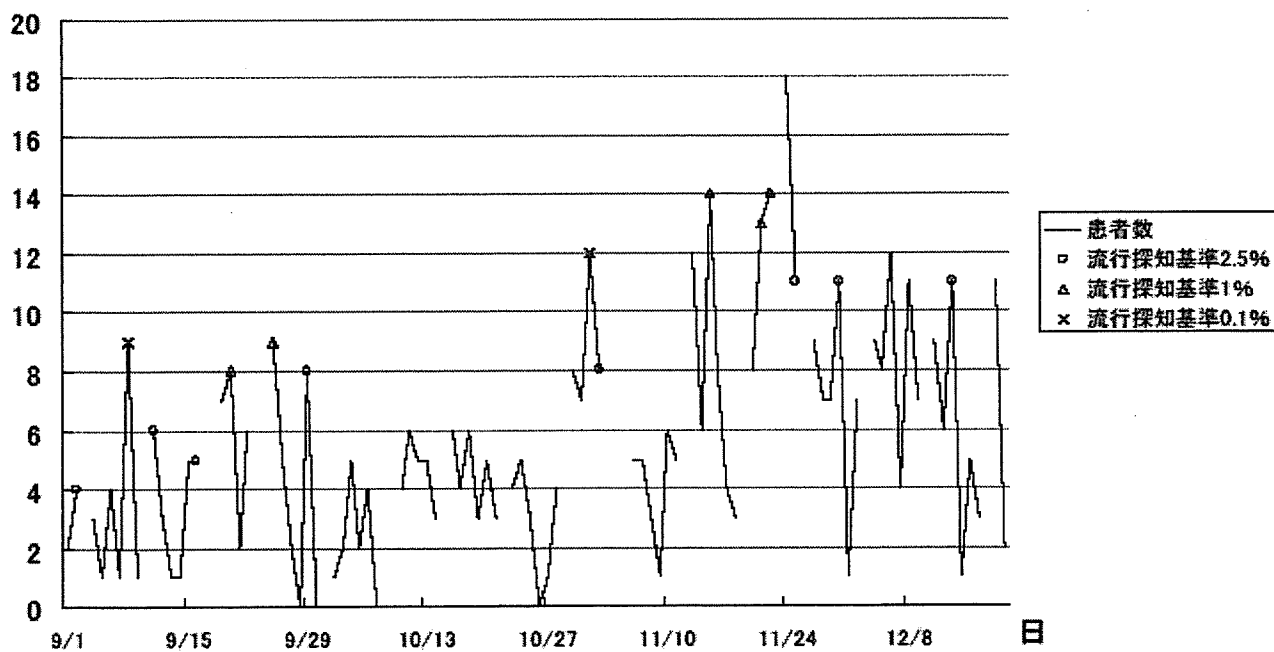


図 7-11: 流行探知(嘔吐)

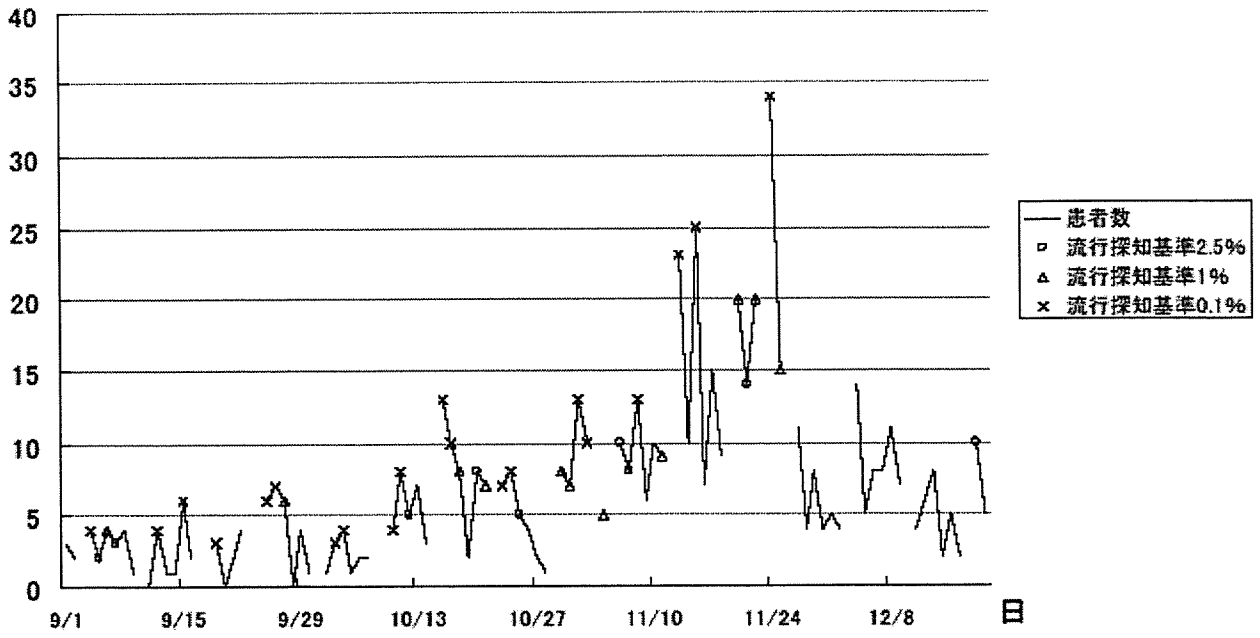


図 7-12: 流行探知(発疹)

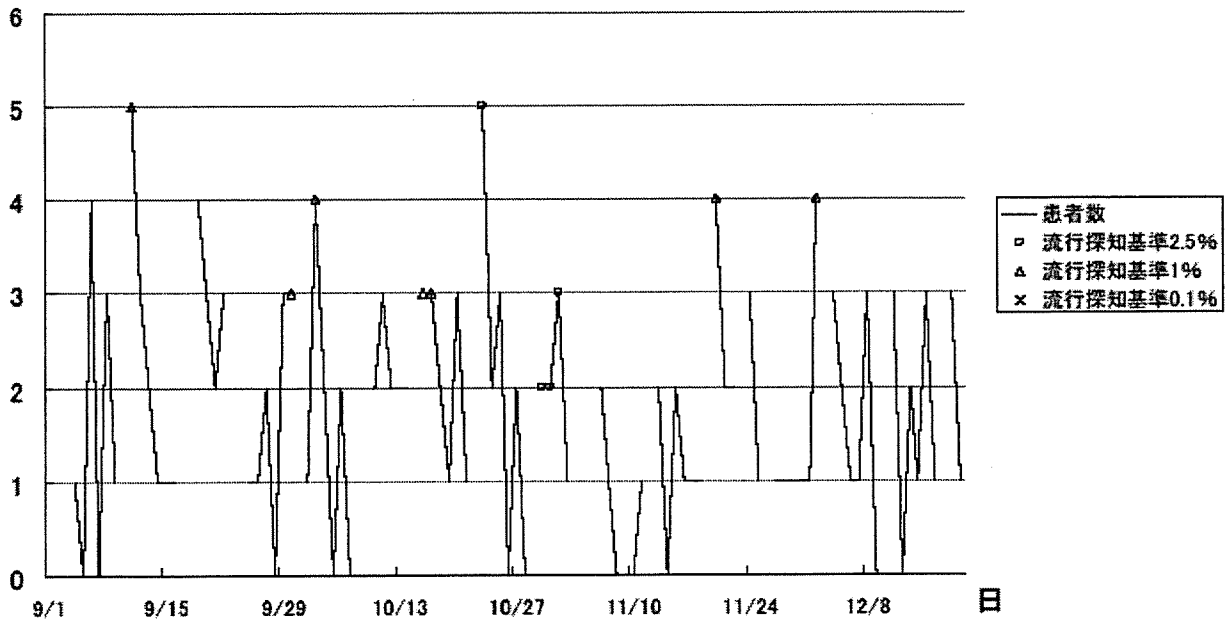


図 7-13: 感度・特異度(発熱)

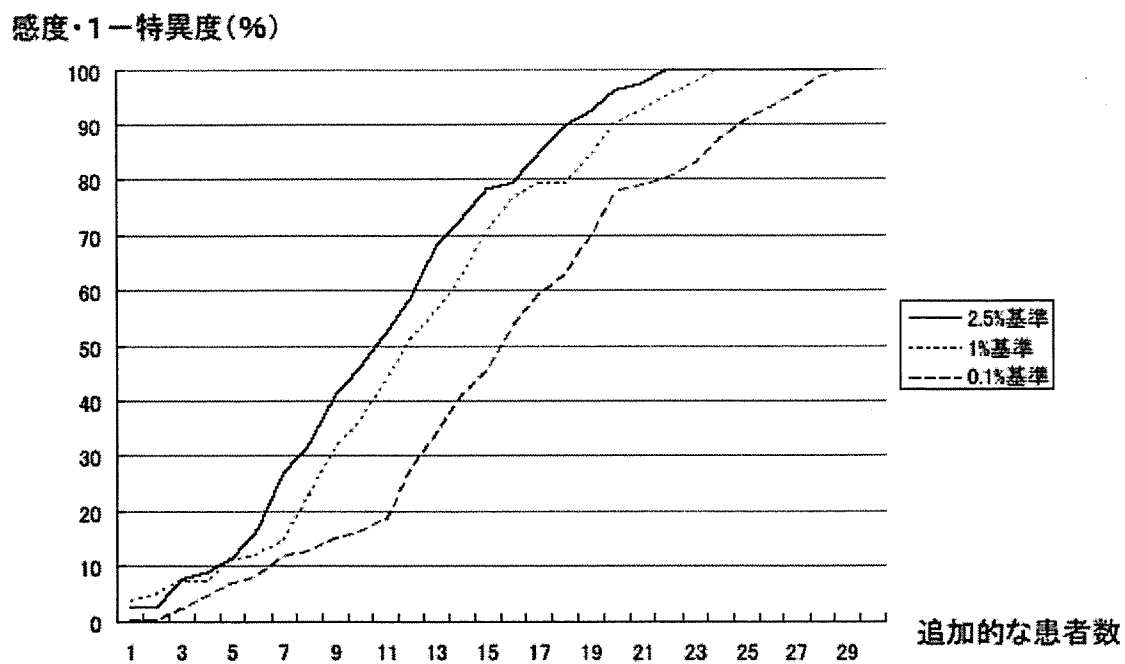


図 7-14: 感度・特異度(呼吸器症状)

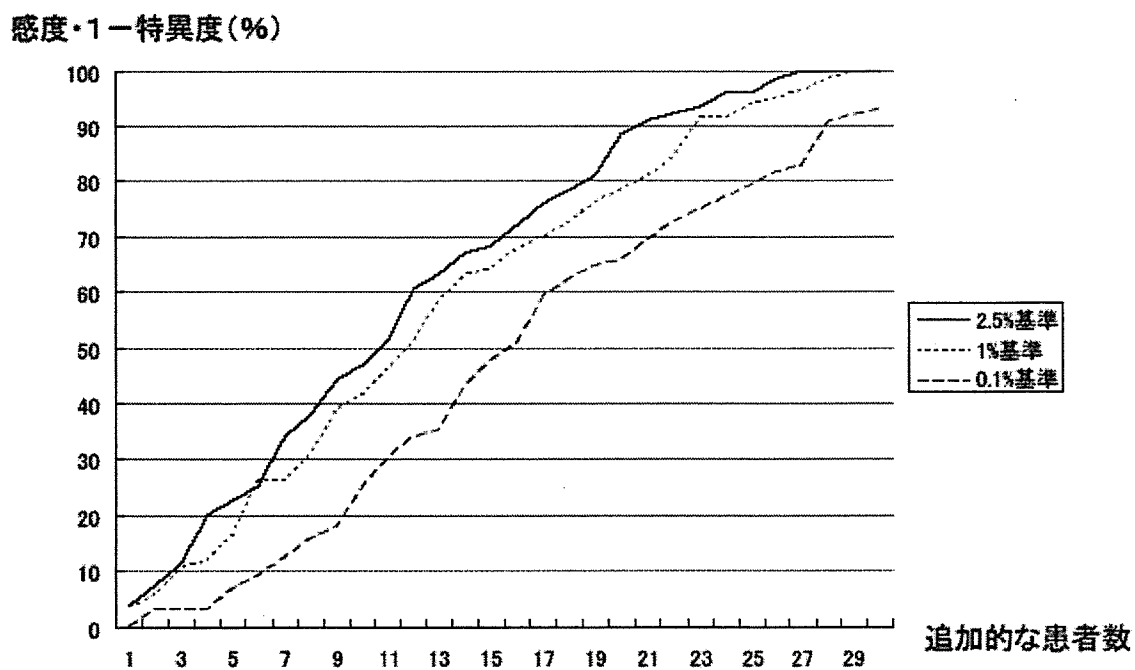


图 7-15: 感度・特異度(下痢)

感度・1 - 特異度 (%)

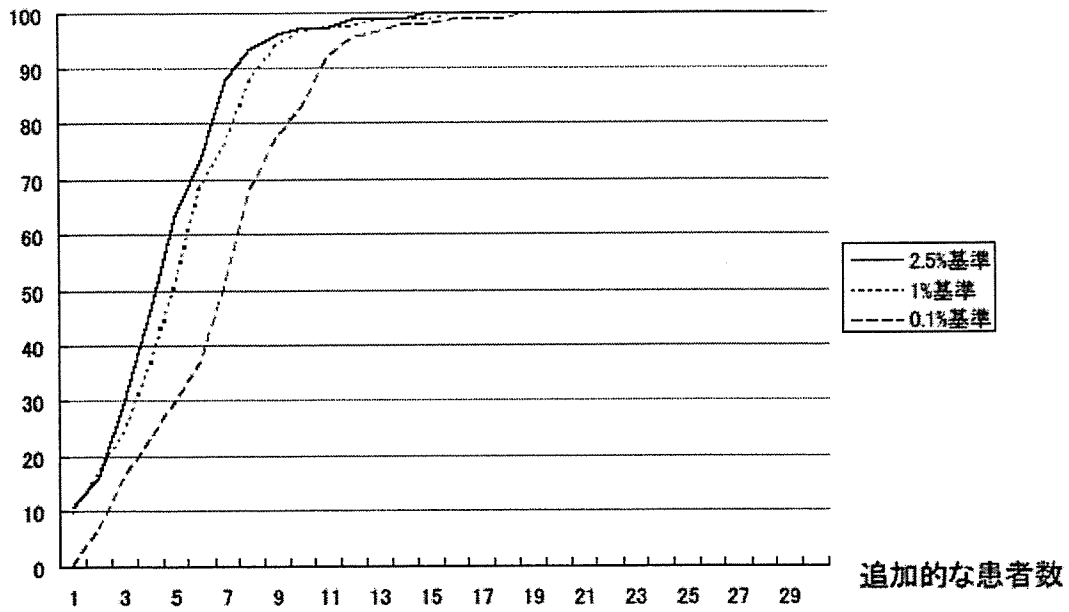


图 7-16: 感度・特異度(嘔吐)

感度・1 - 特異度 (%)



図 7-17: 感度・特異度(発疹)

感度・1 - 特異度(%)

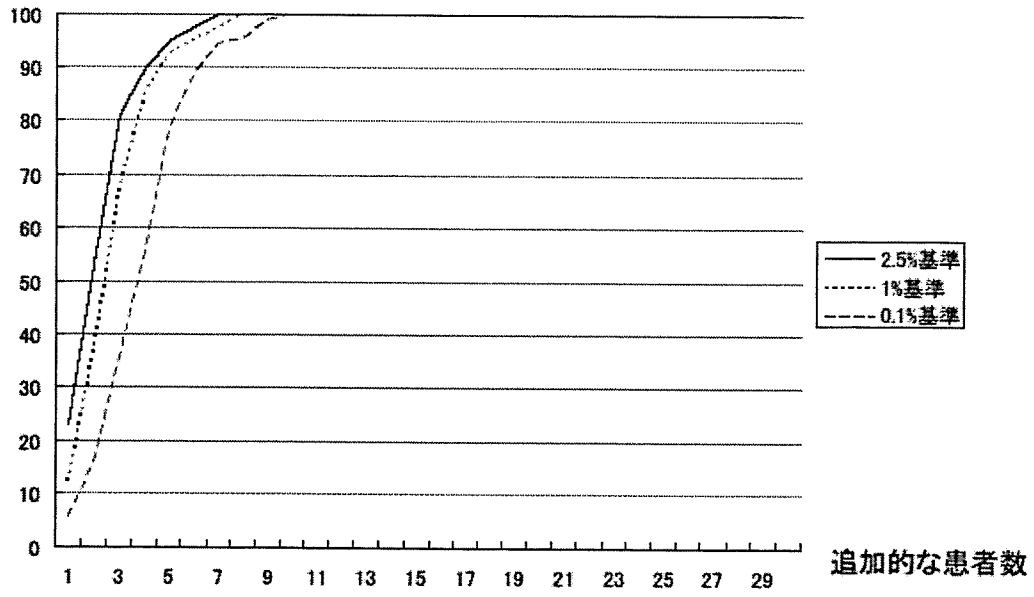


図 8-1

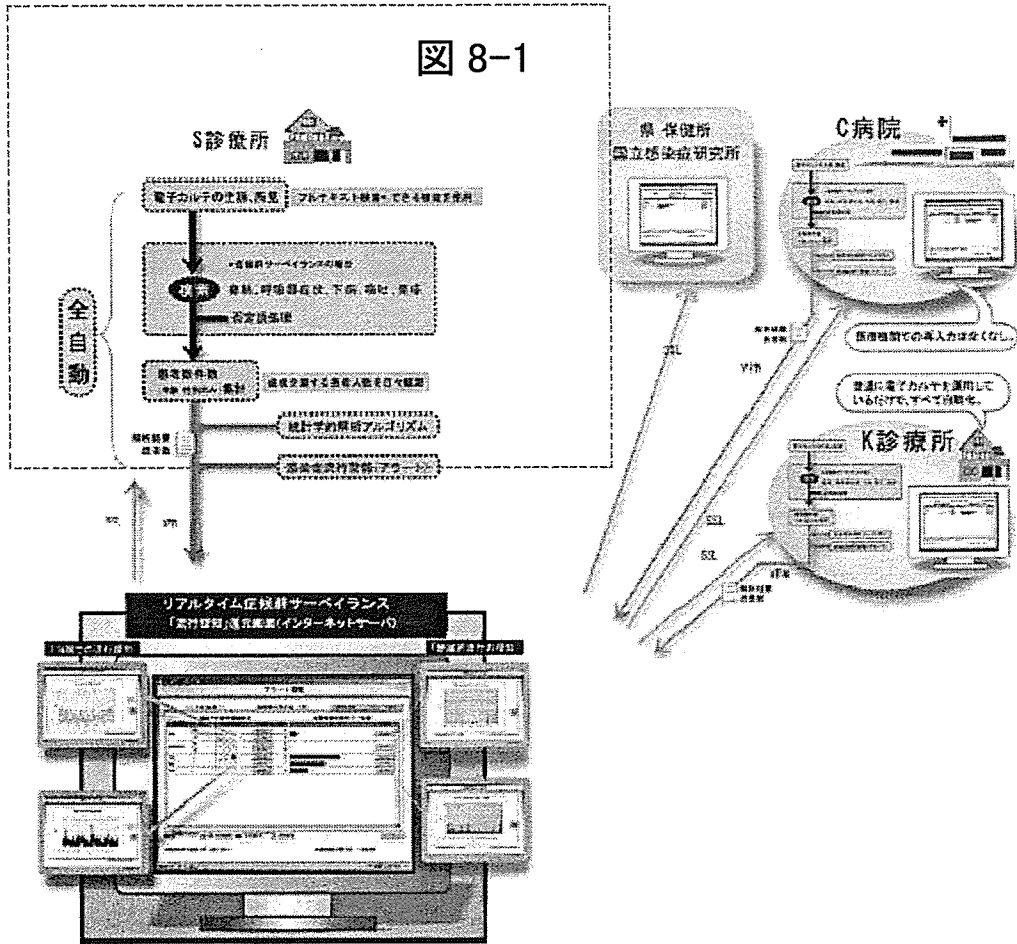


図 8-2

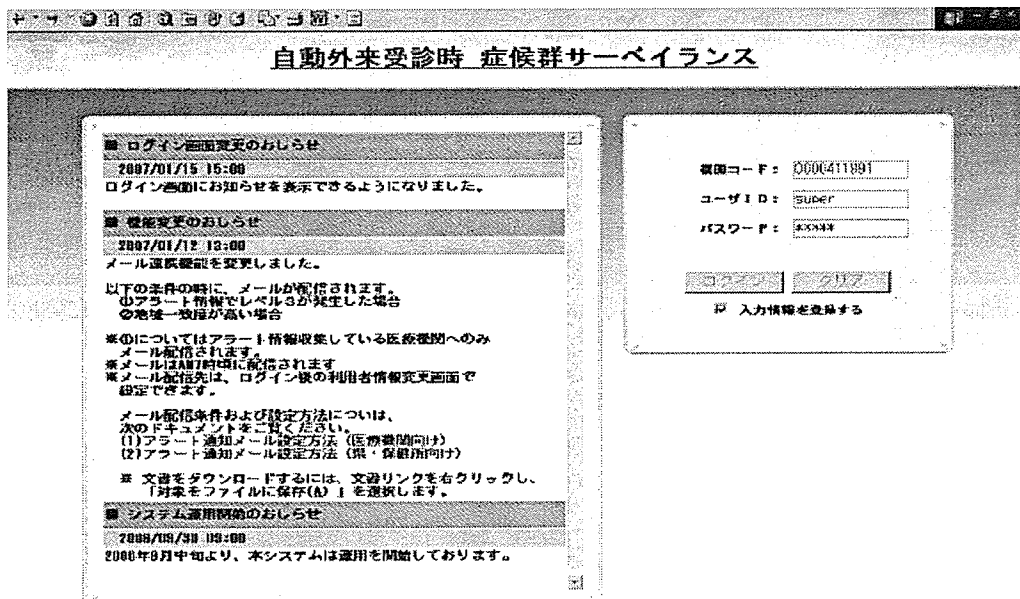


図 8-3

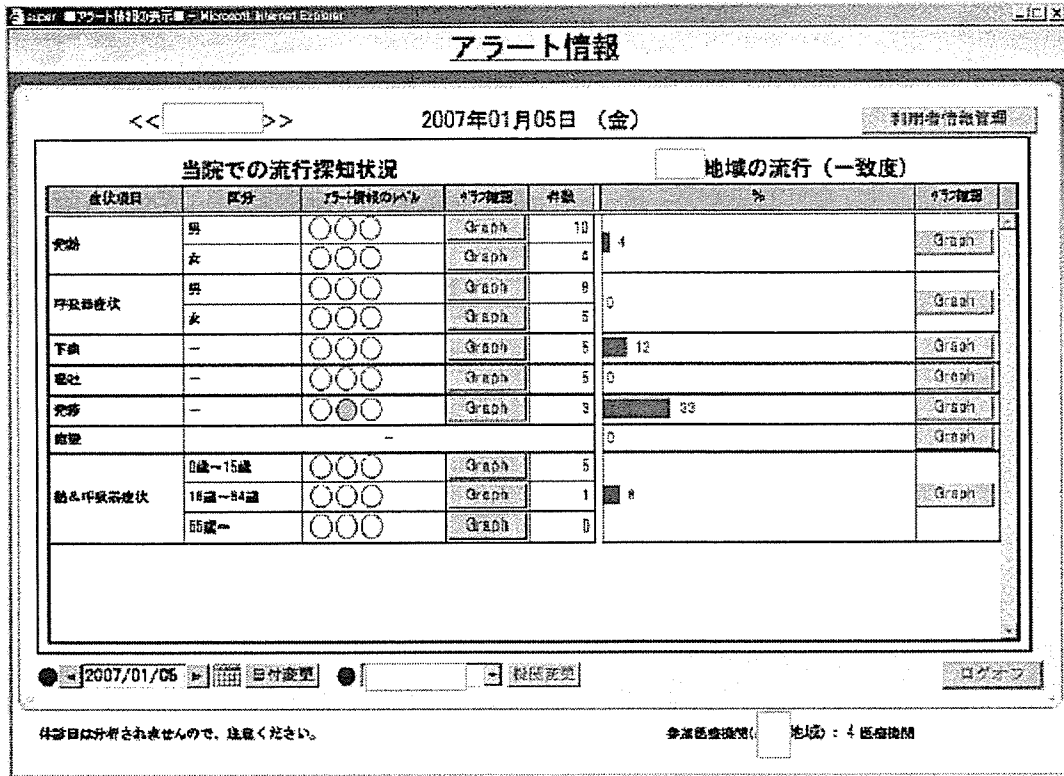


図 8-4

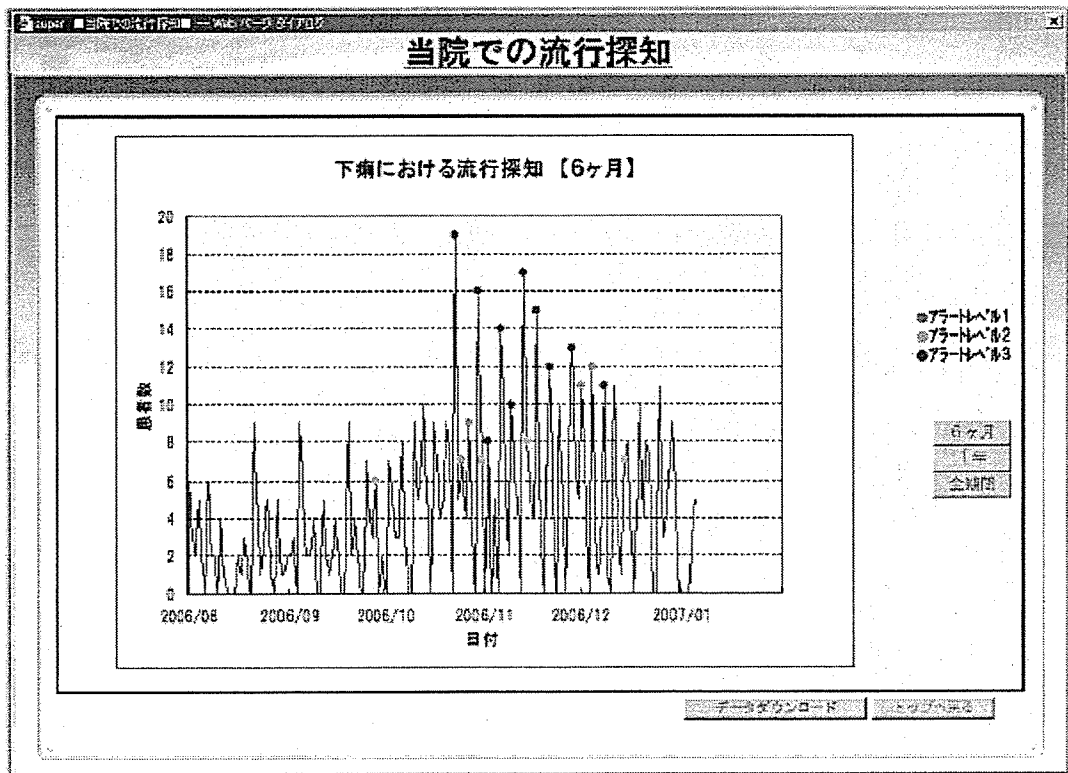


図 8-5

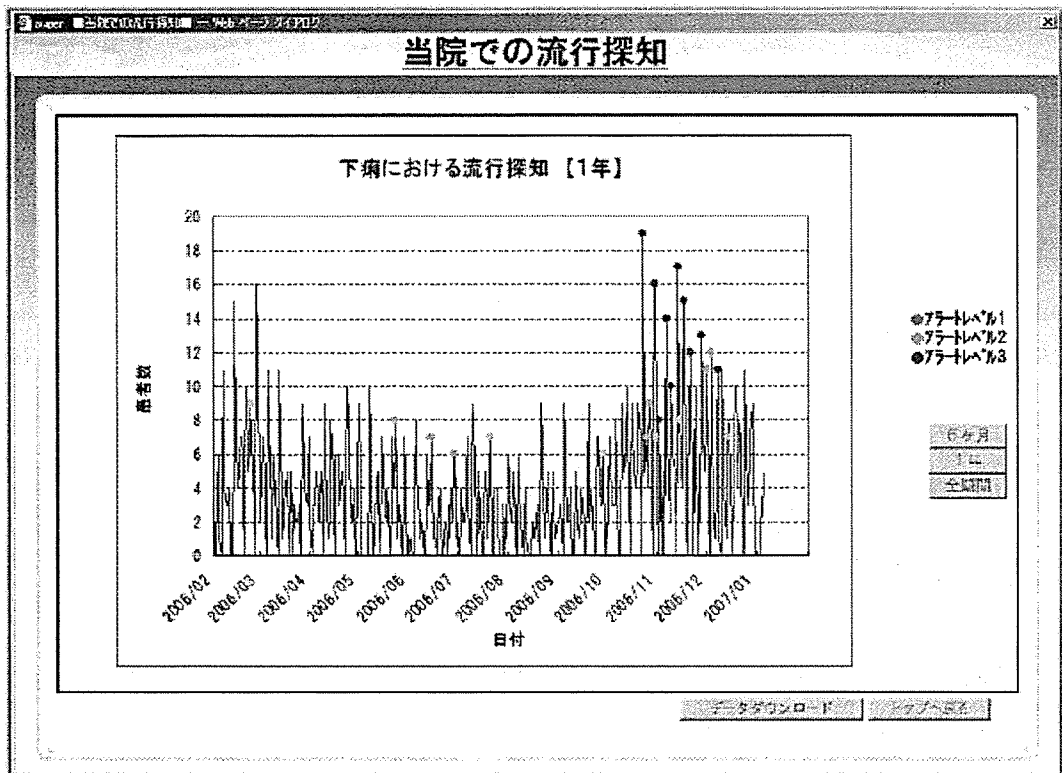


図 8-6

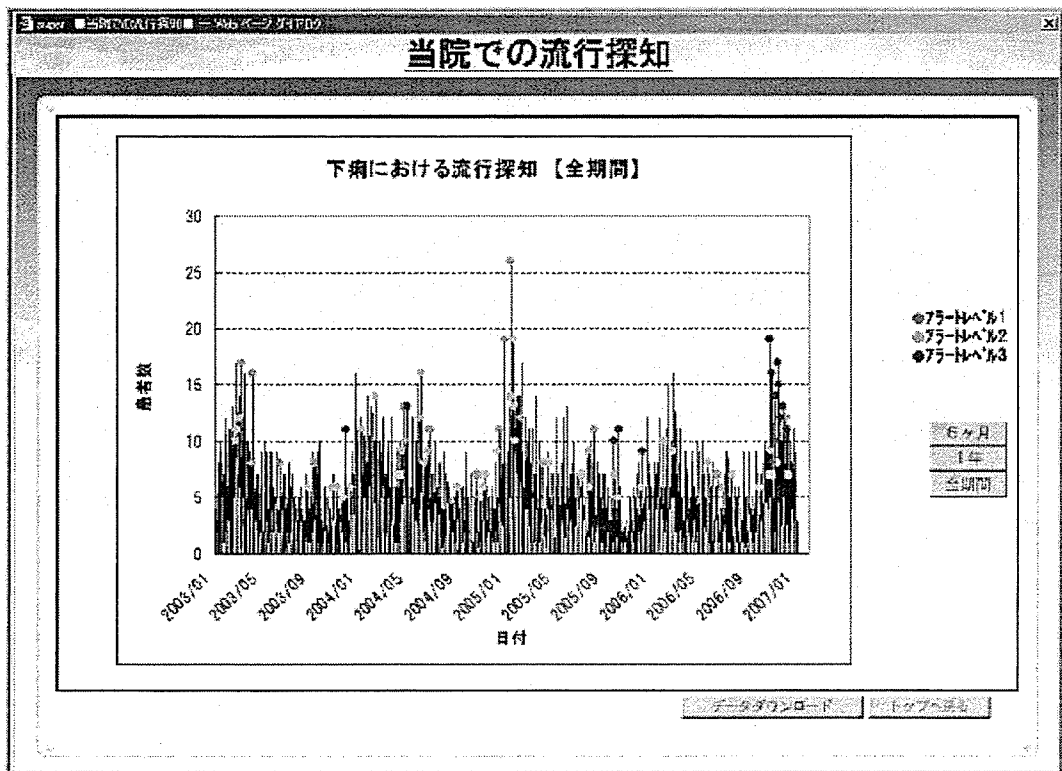


図 8-7

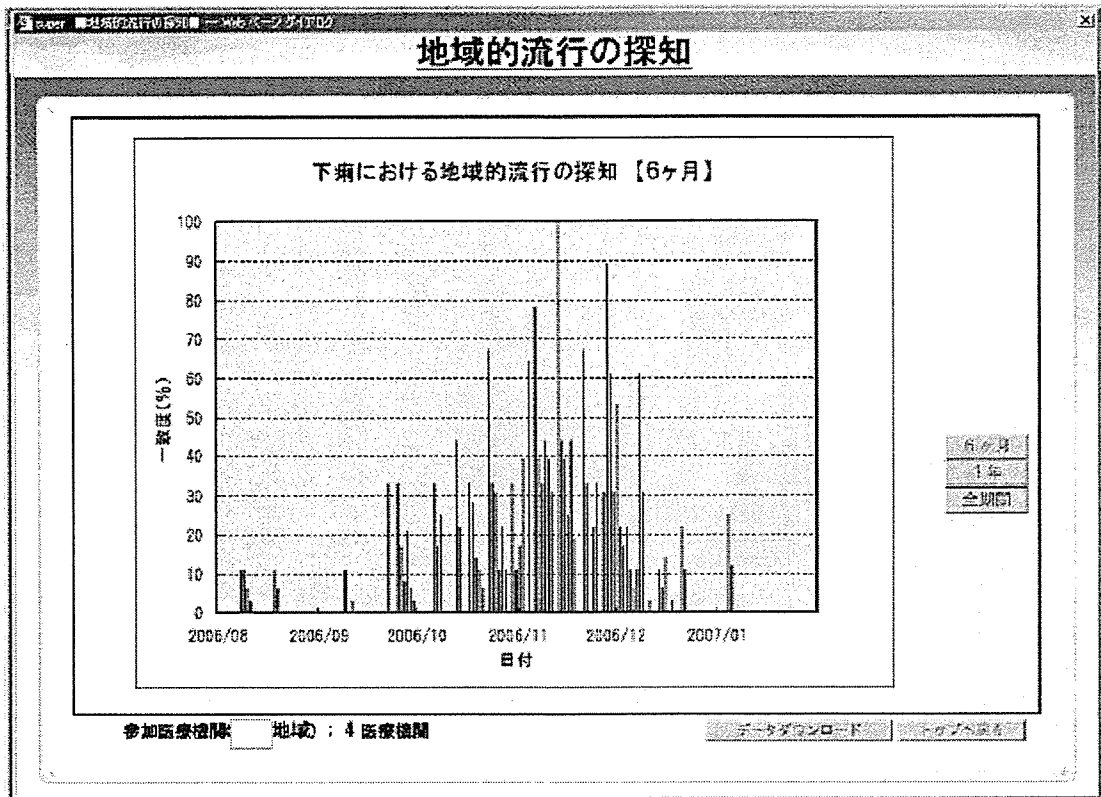


図 8-8

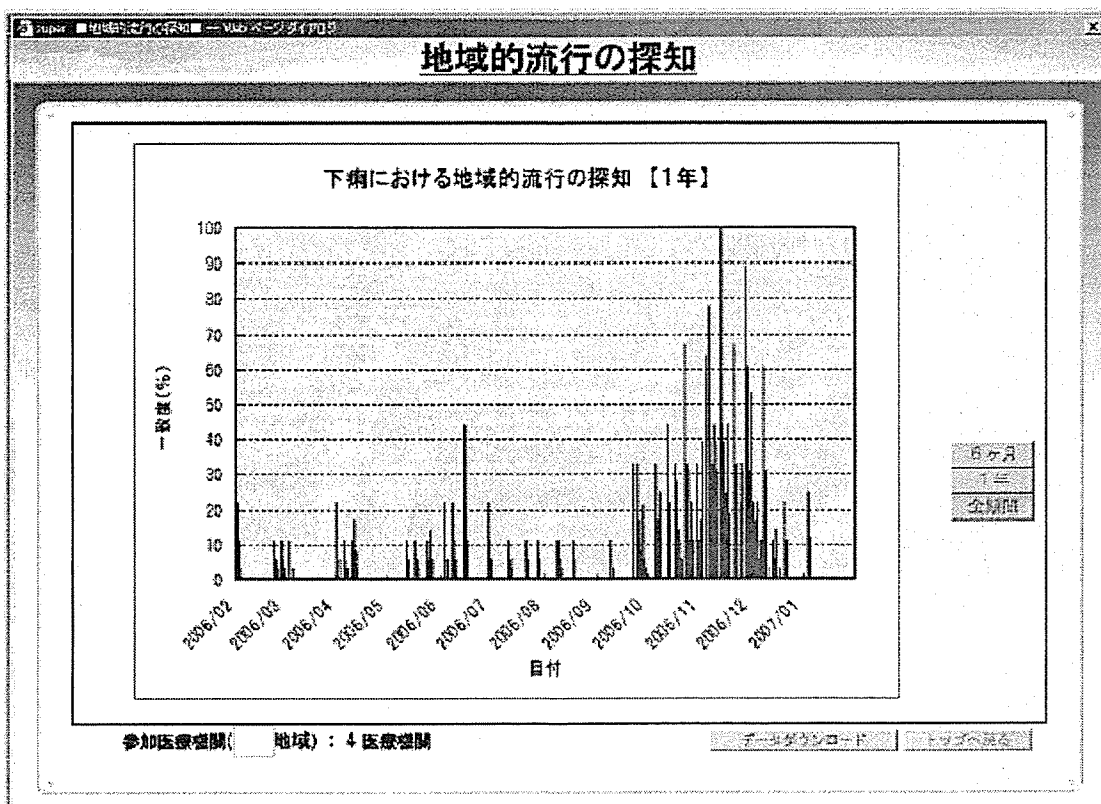


図 8-9

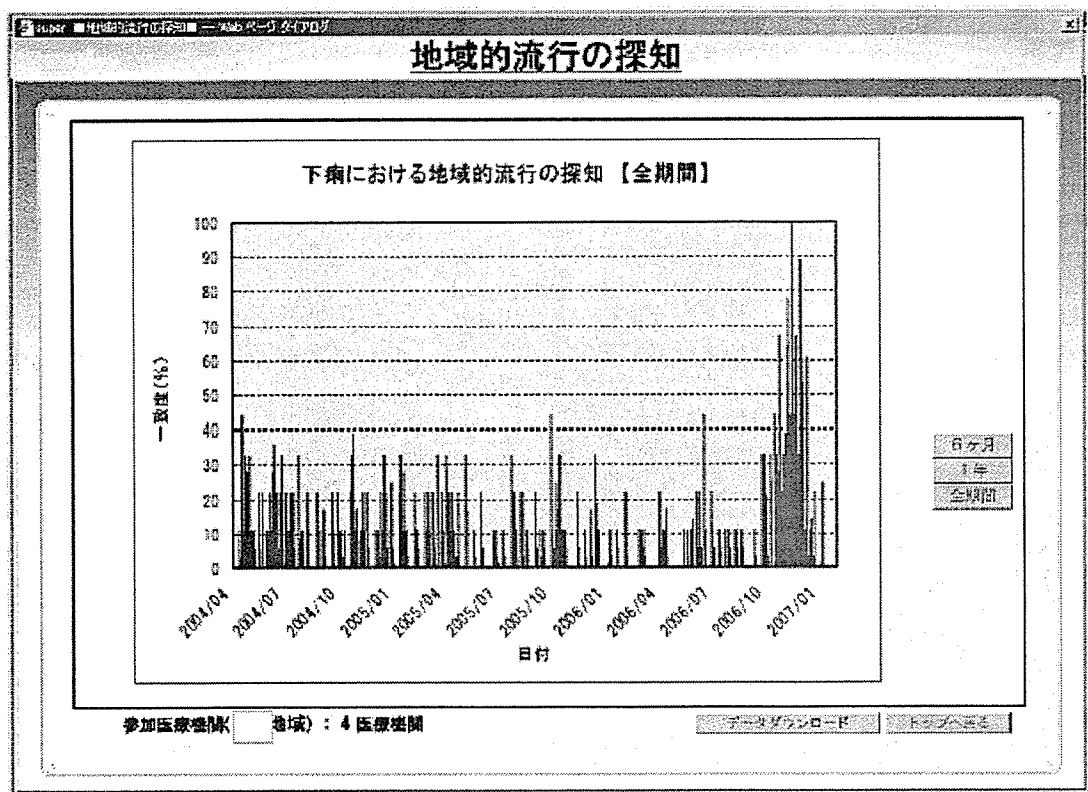


図 8-10

アラート情報

<<県・保健所>> 2007年01月05日 (金)

地域の流行 (一致度)

症状項目	一致率	グラフ
発熱	4	Graph
呼吸器症状	0	Graph
下痢	12	Graph
嘔吐	0	Graph
発疹	33	Graph
血便	0	Graph
発熱呼吸器症状	8	Graph

2007/01/05 日付変更 県・保健所 検索変更 地域変更 ログオフ

検索日は分析されませんので、ご注意ください。

参加医療機関(地域): 4 医療機関