

图 1-17: 呼吸器症状(男性)における感度・特異度

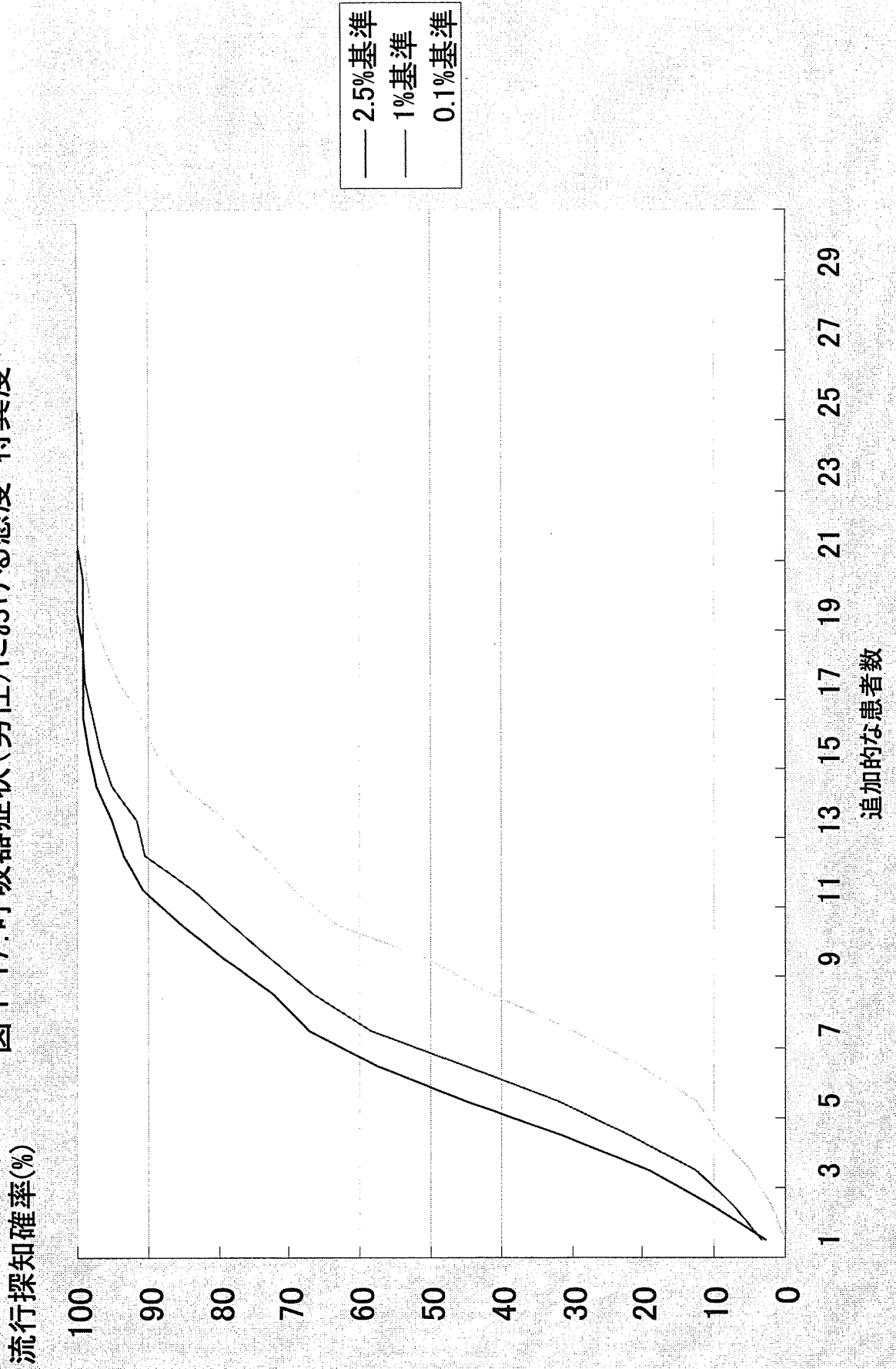


图 1-18: 呼吸器症状(女性)における感度・特異度

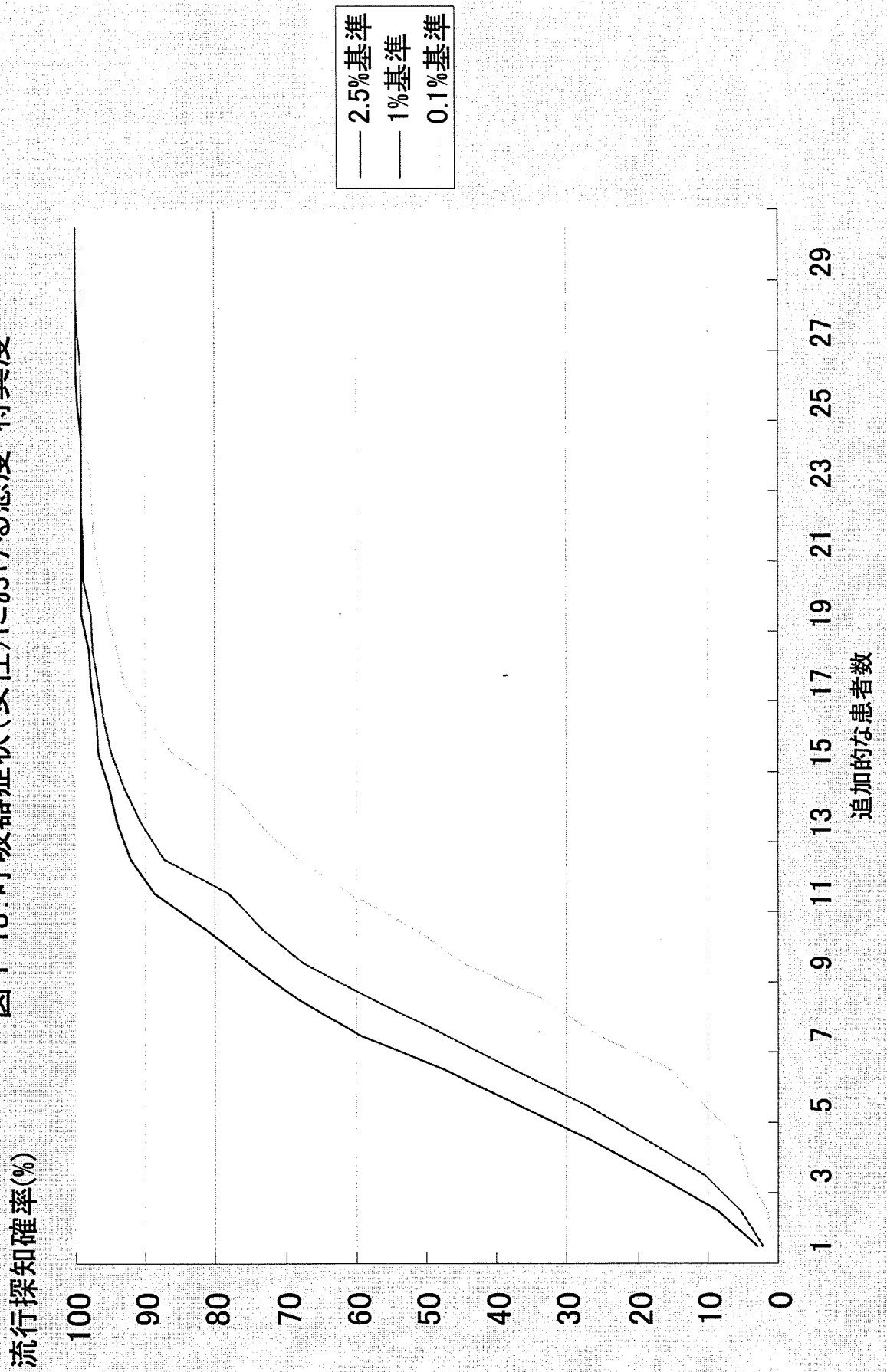


図 1-19: 下痢における感度・特異度

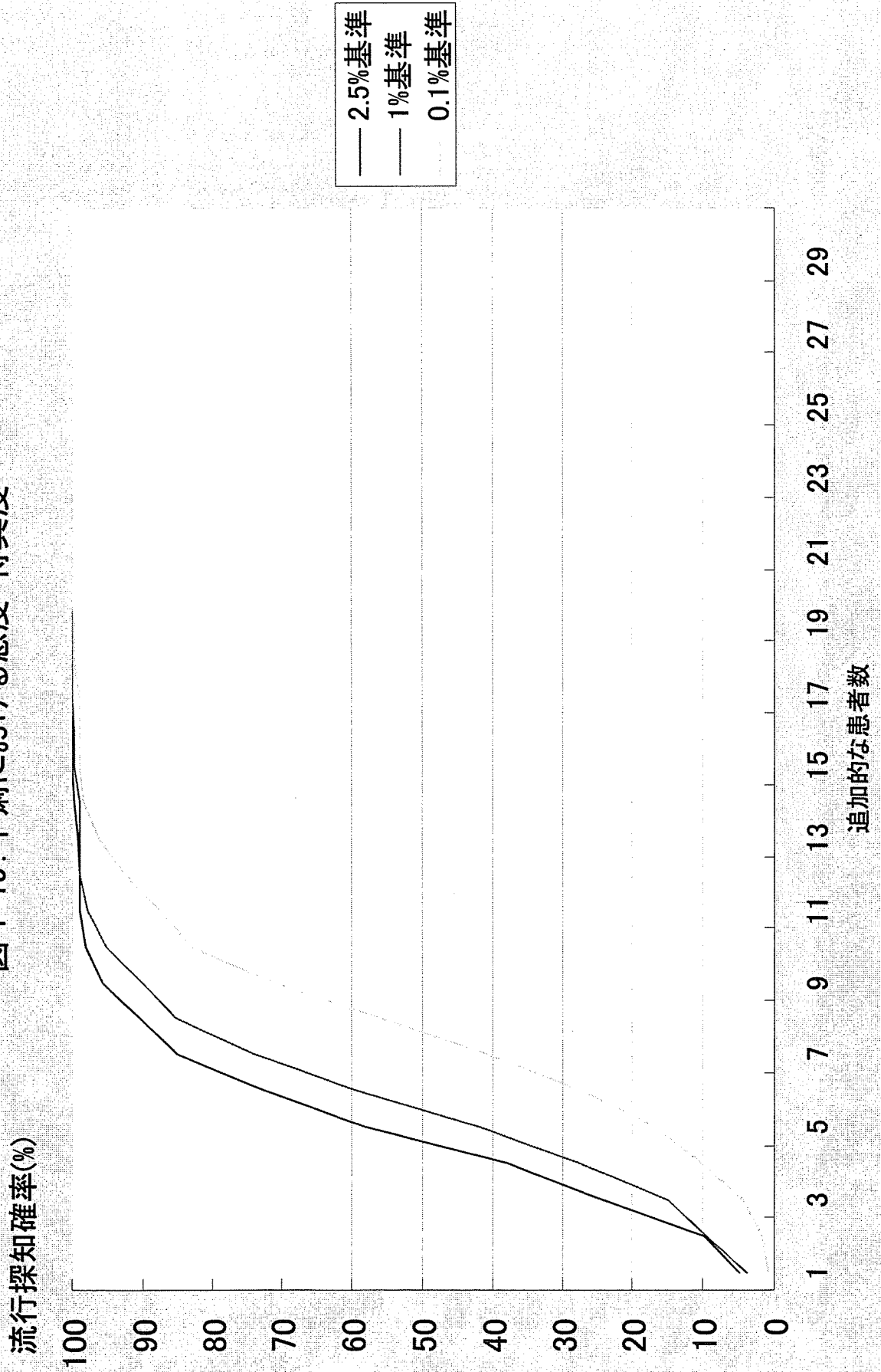


図 1-20: 嘔吐における感度・特異度

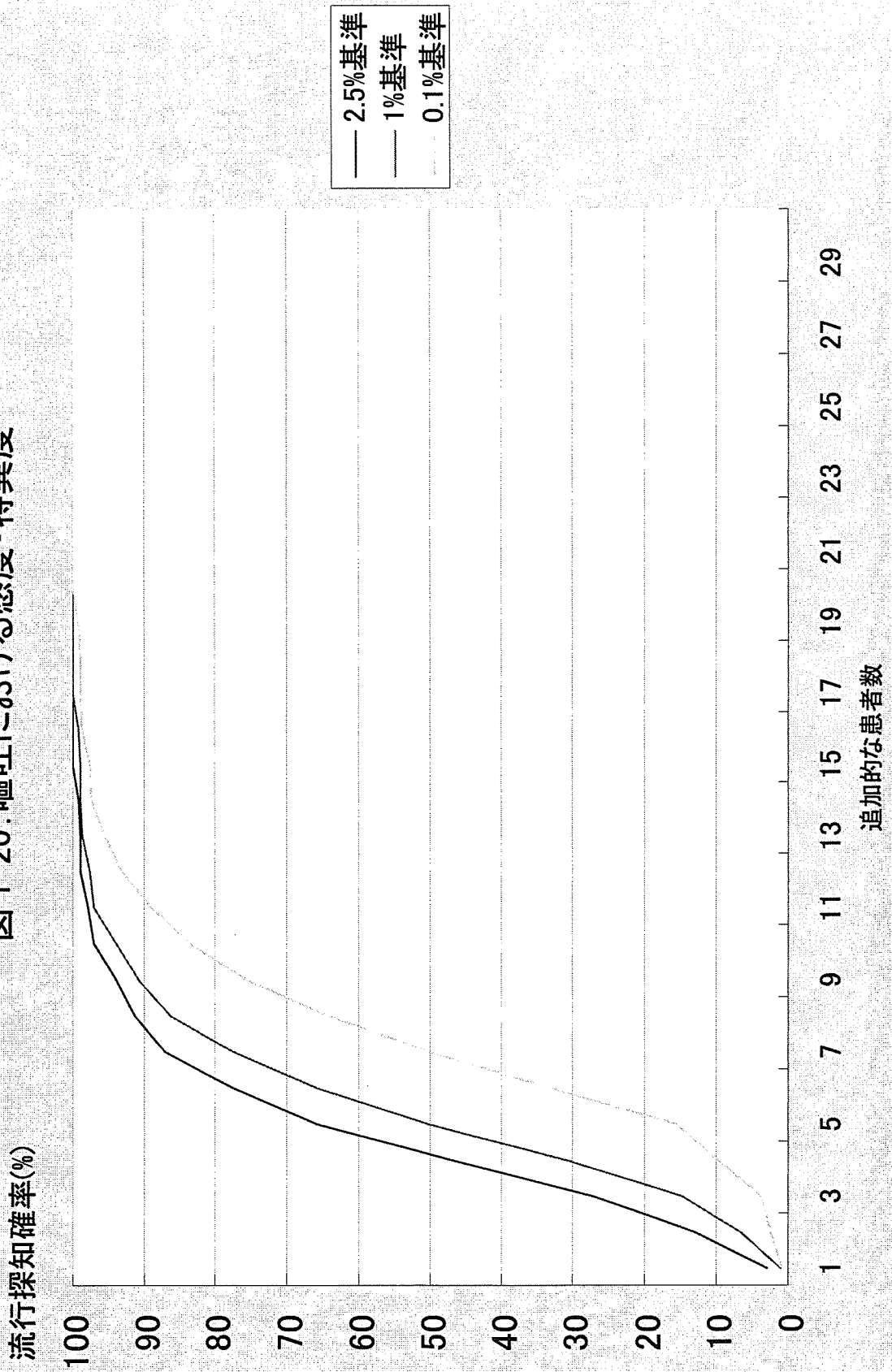


図 1-21: 発疹における感度・特異度

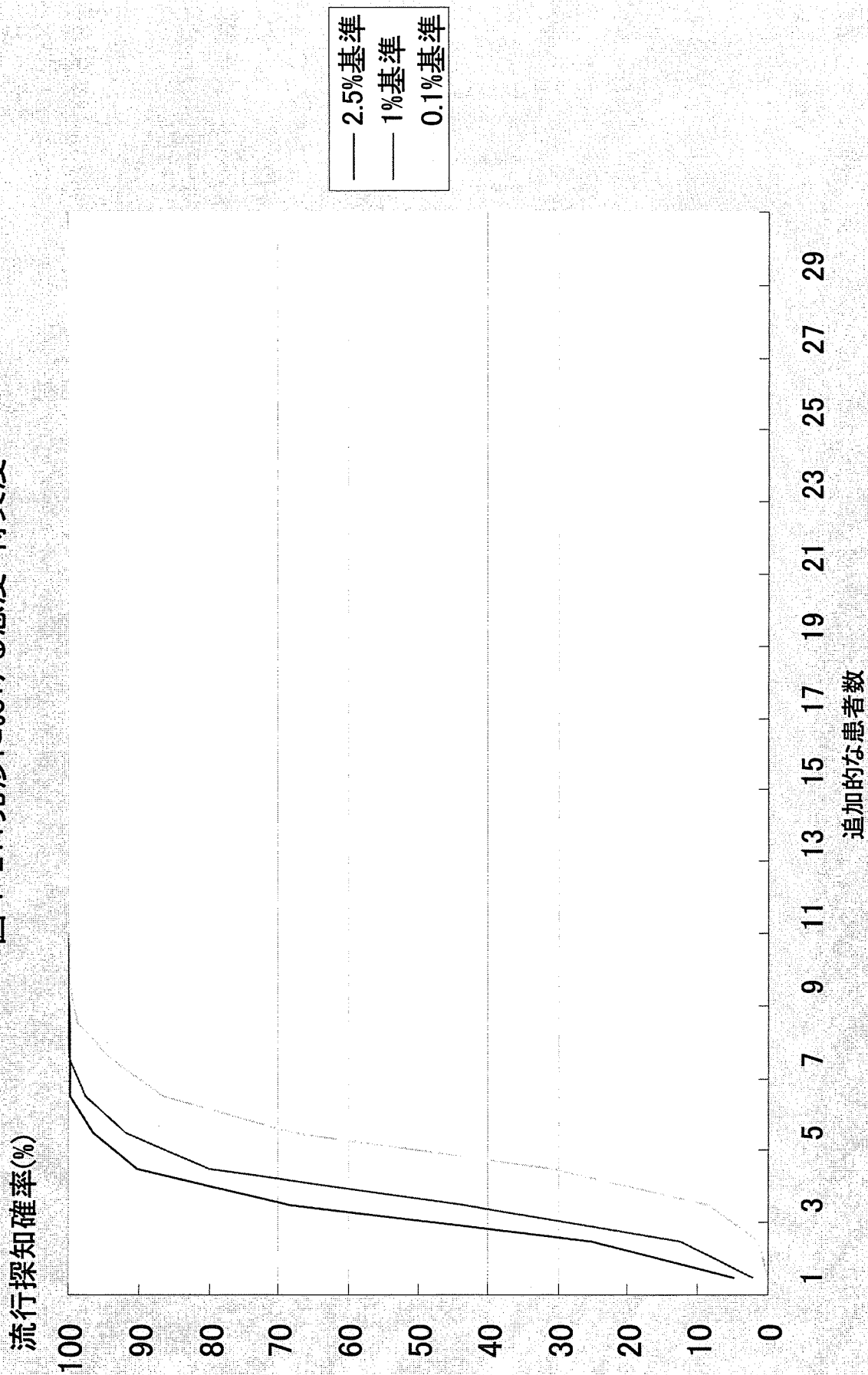


図 2-1: 発熱

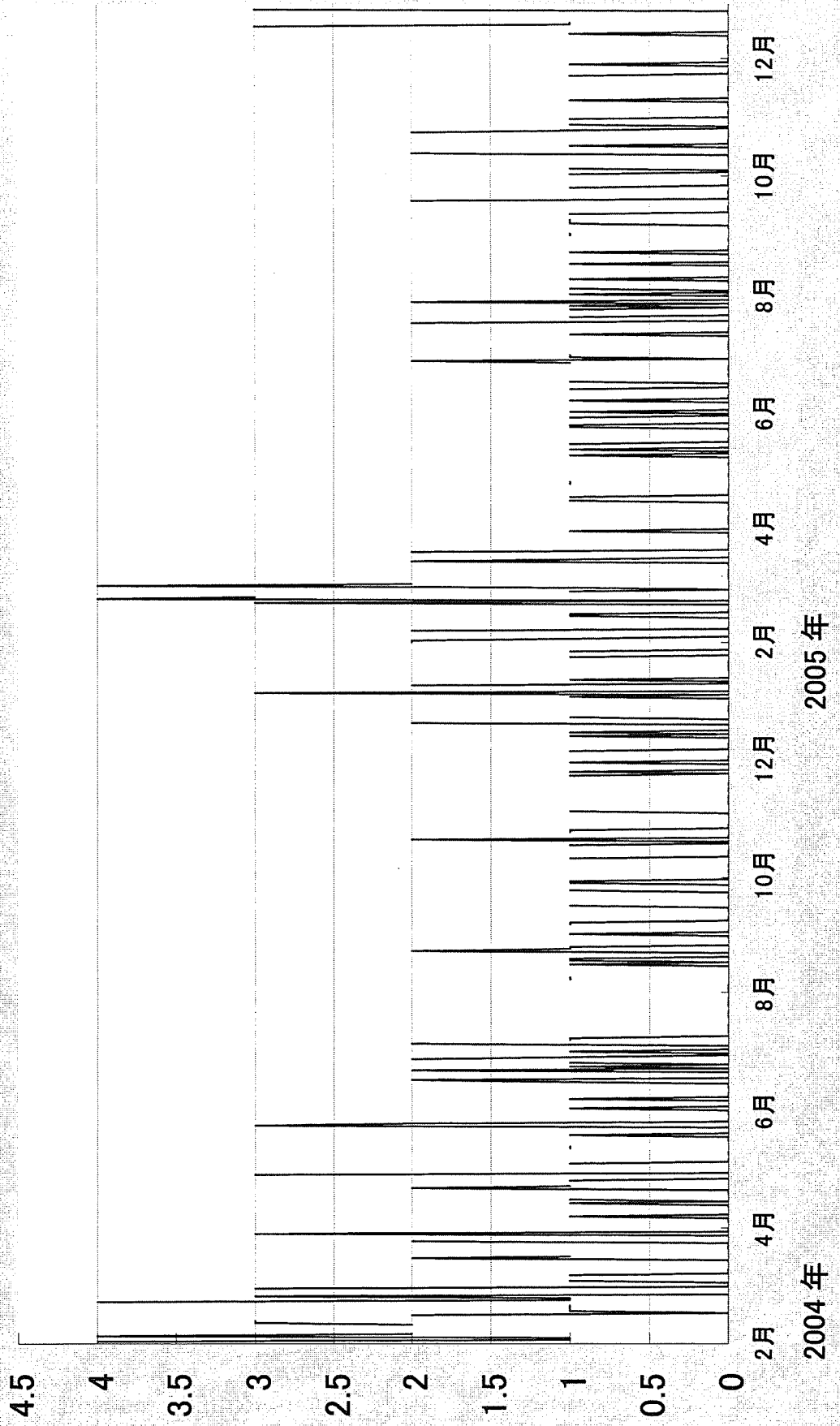


图 2-2: 呼吸器症状

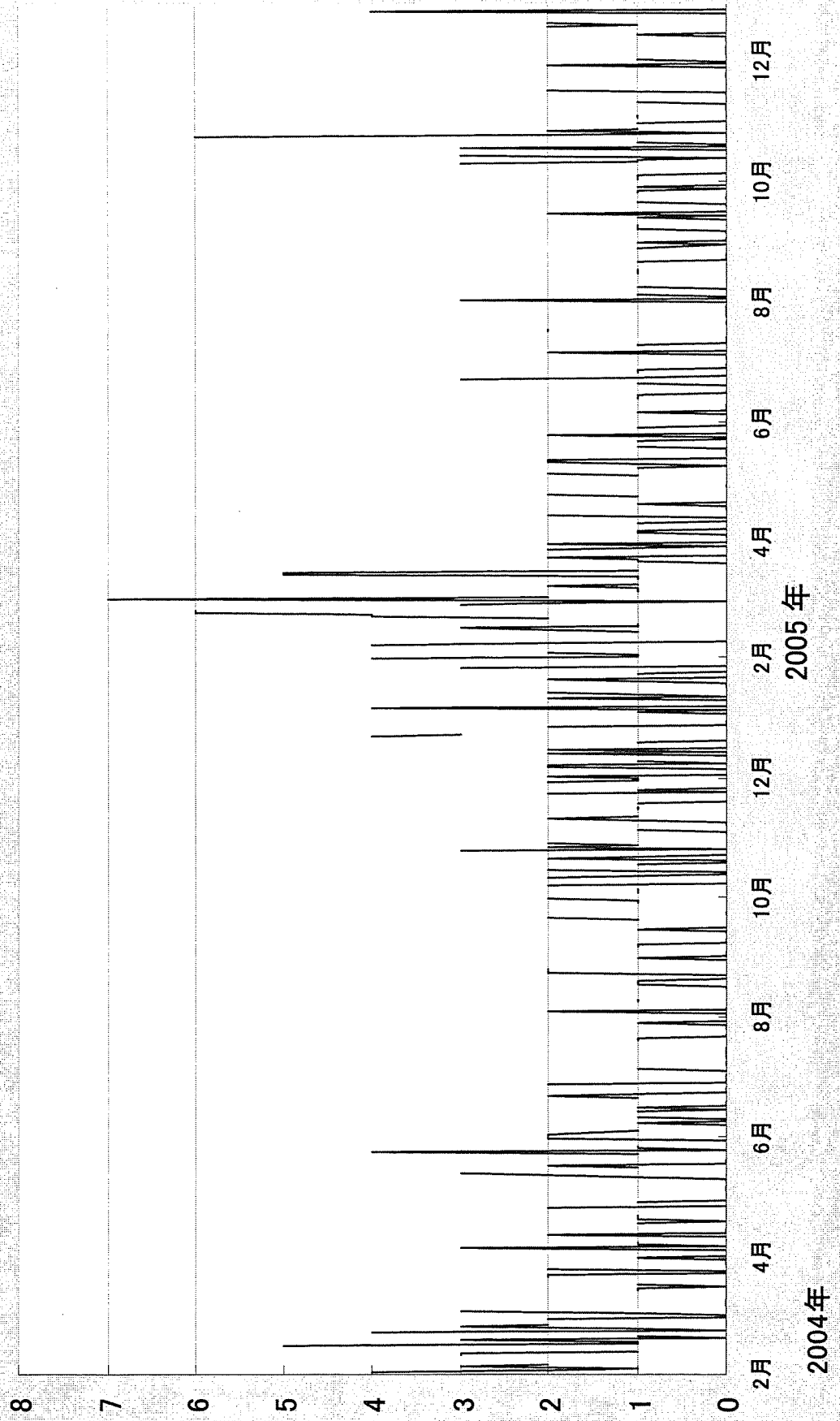


图 2-3: 下痢

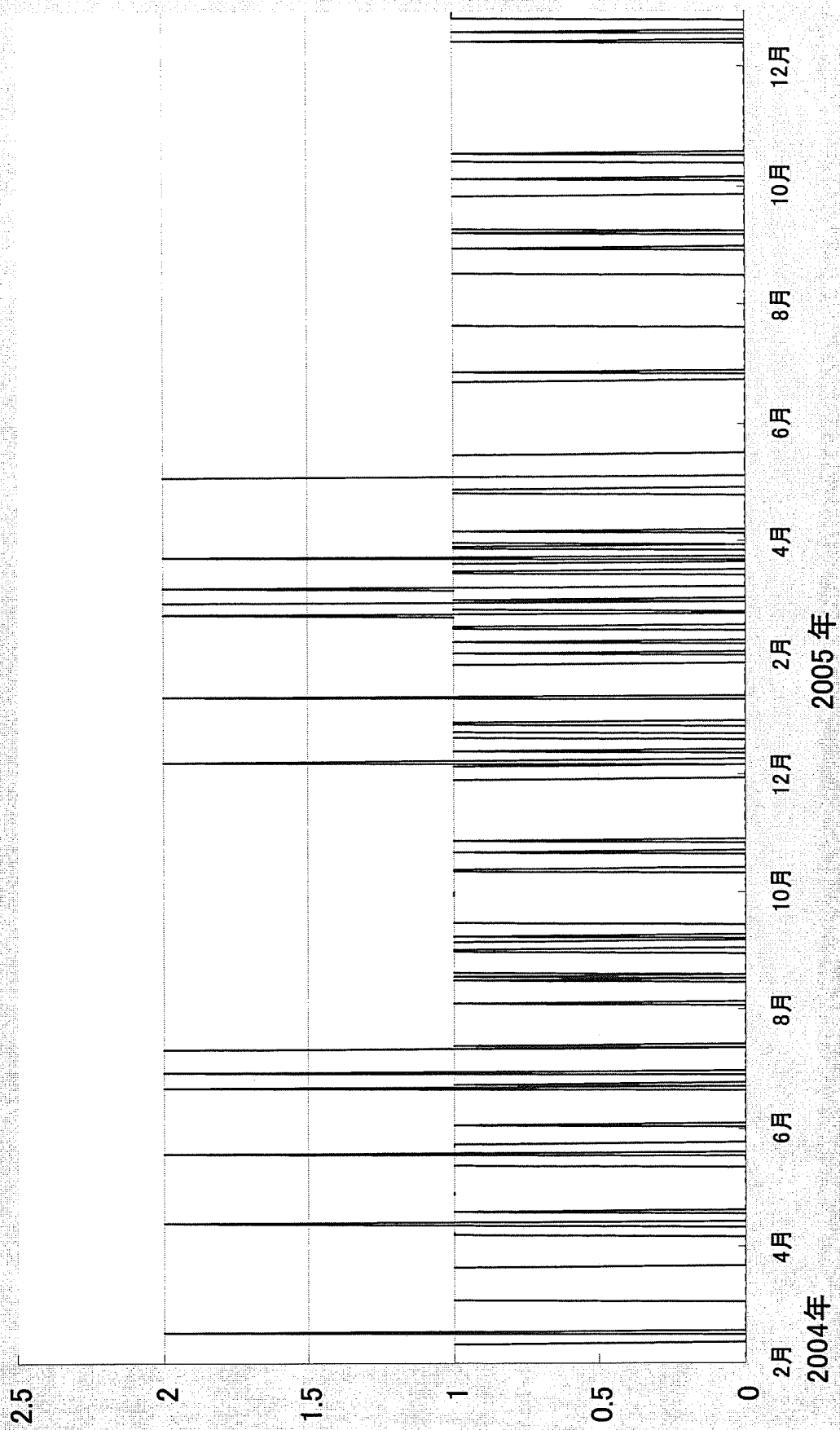




图 2-4: 下痢

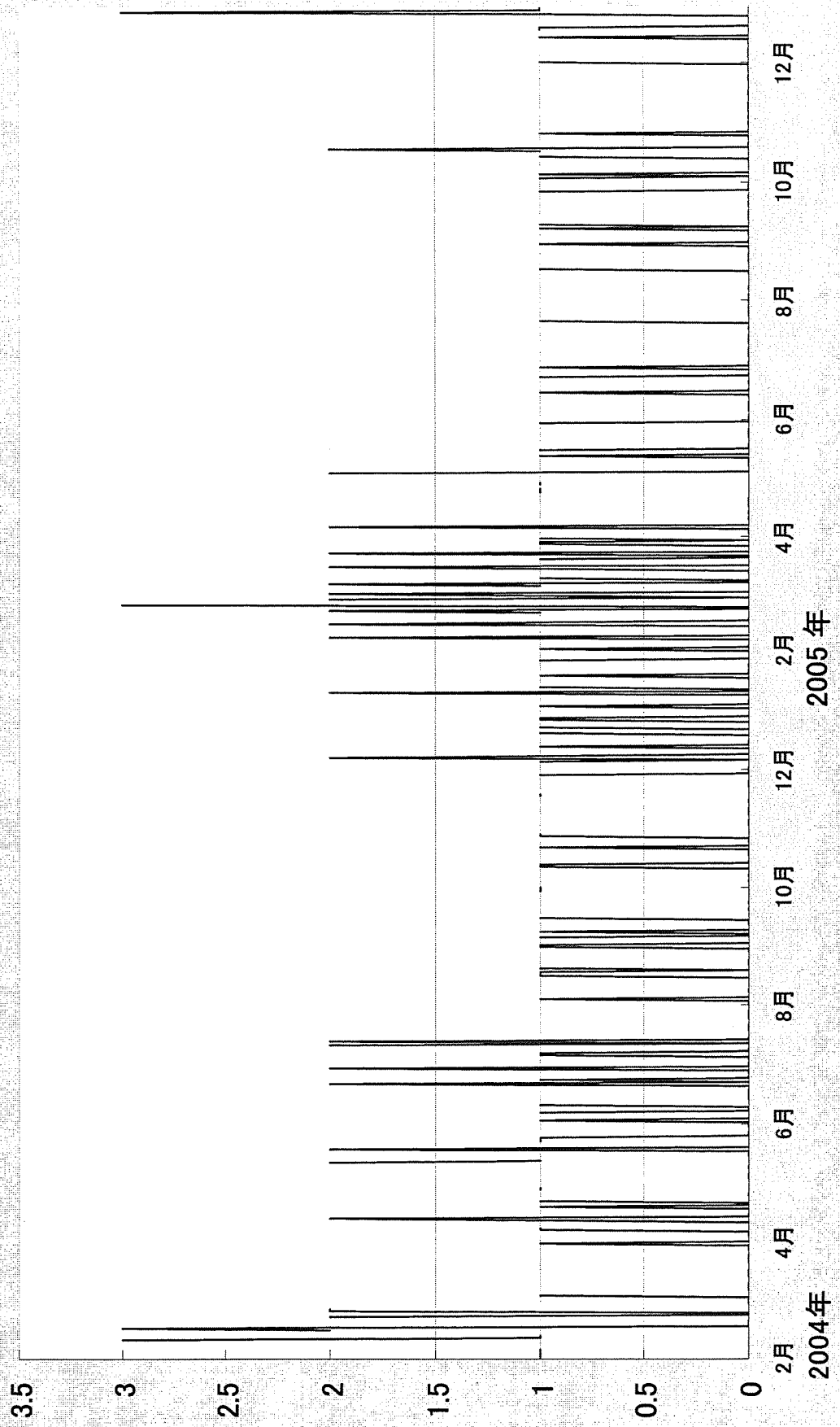


図 2-5: 発熱における流行探知

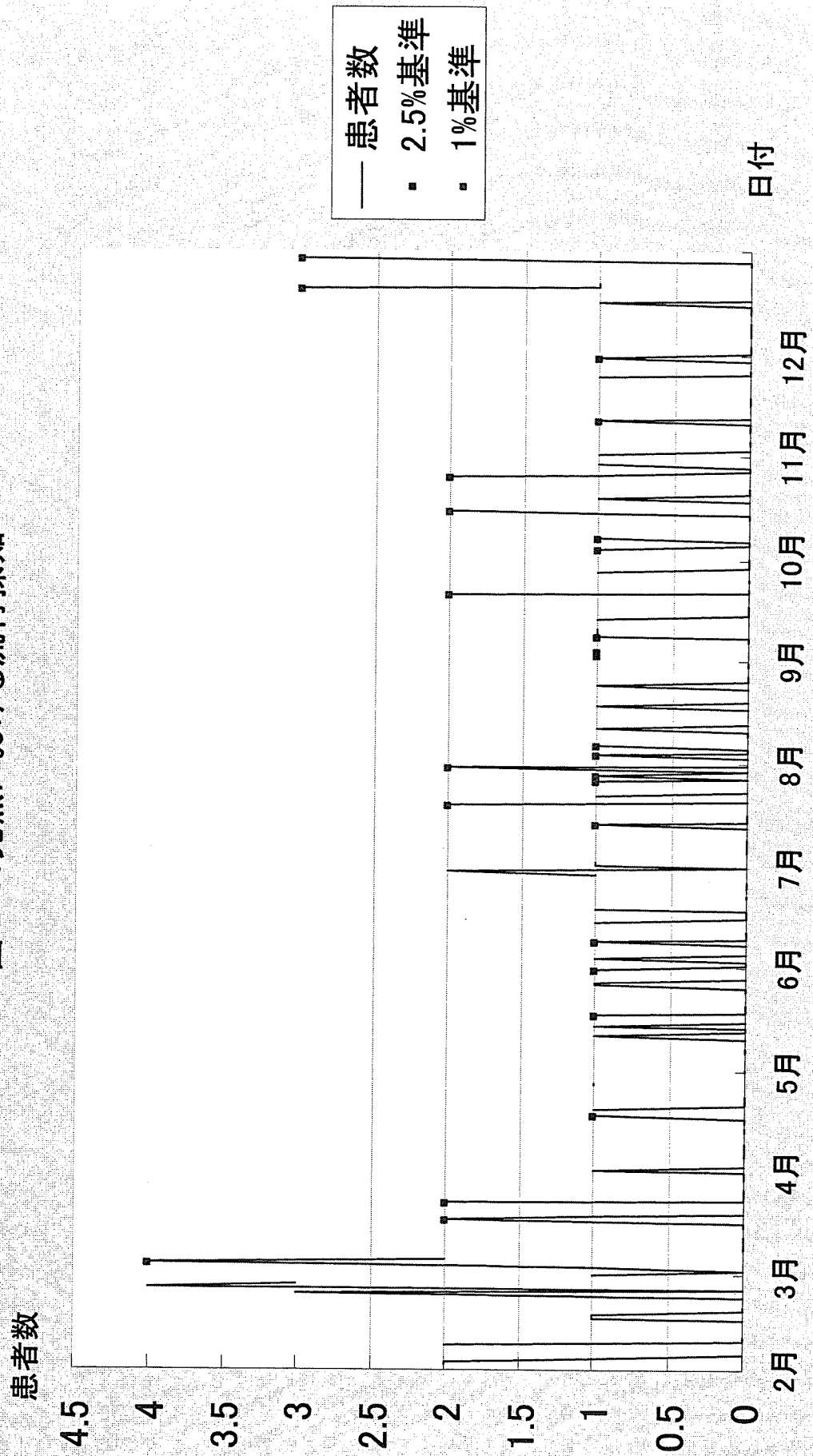


図 2-6: 呼吸器症状における流行探知

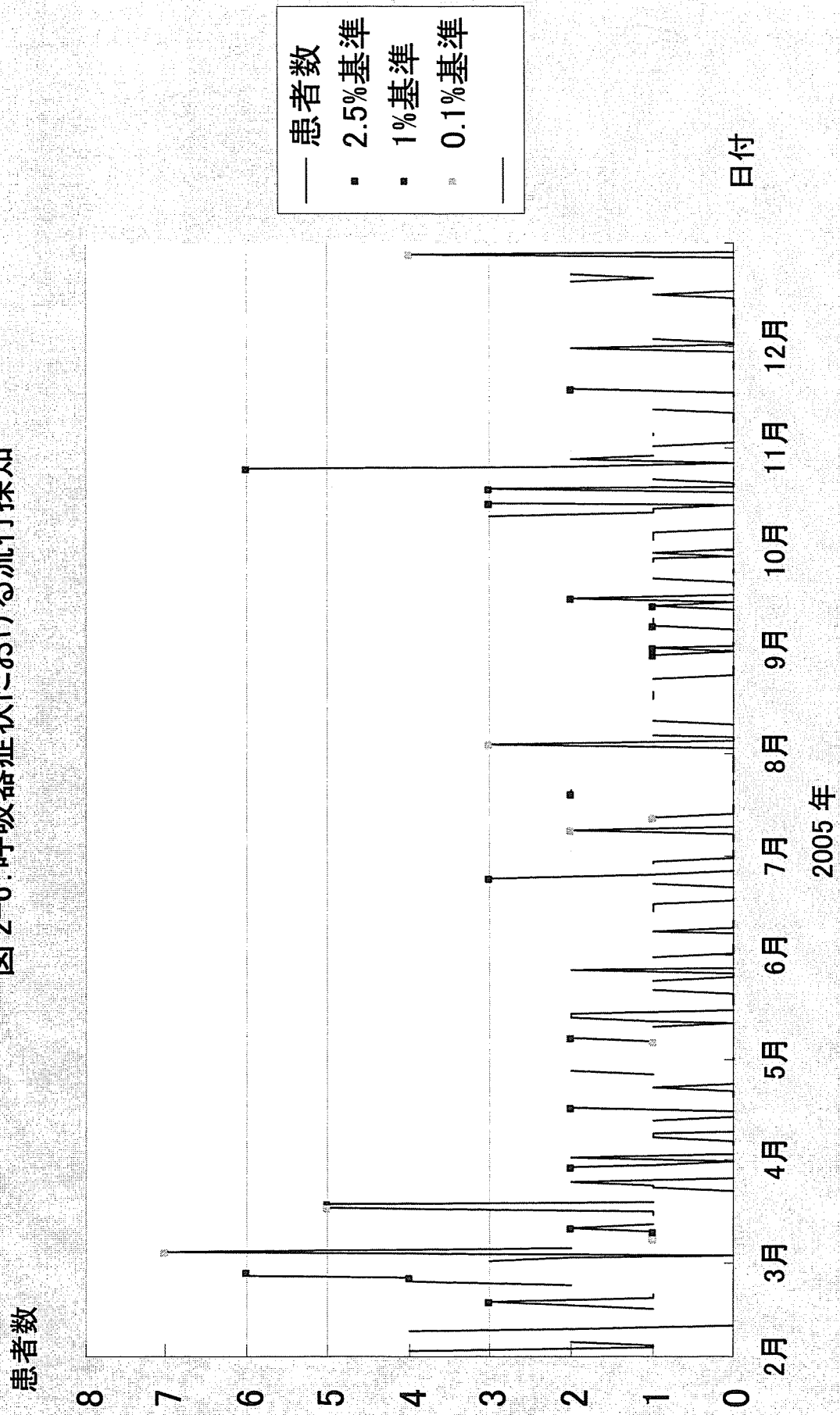


図 2-7: 下痢における流行探知

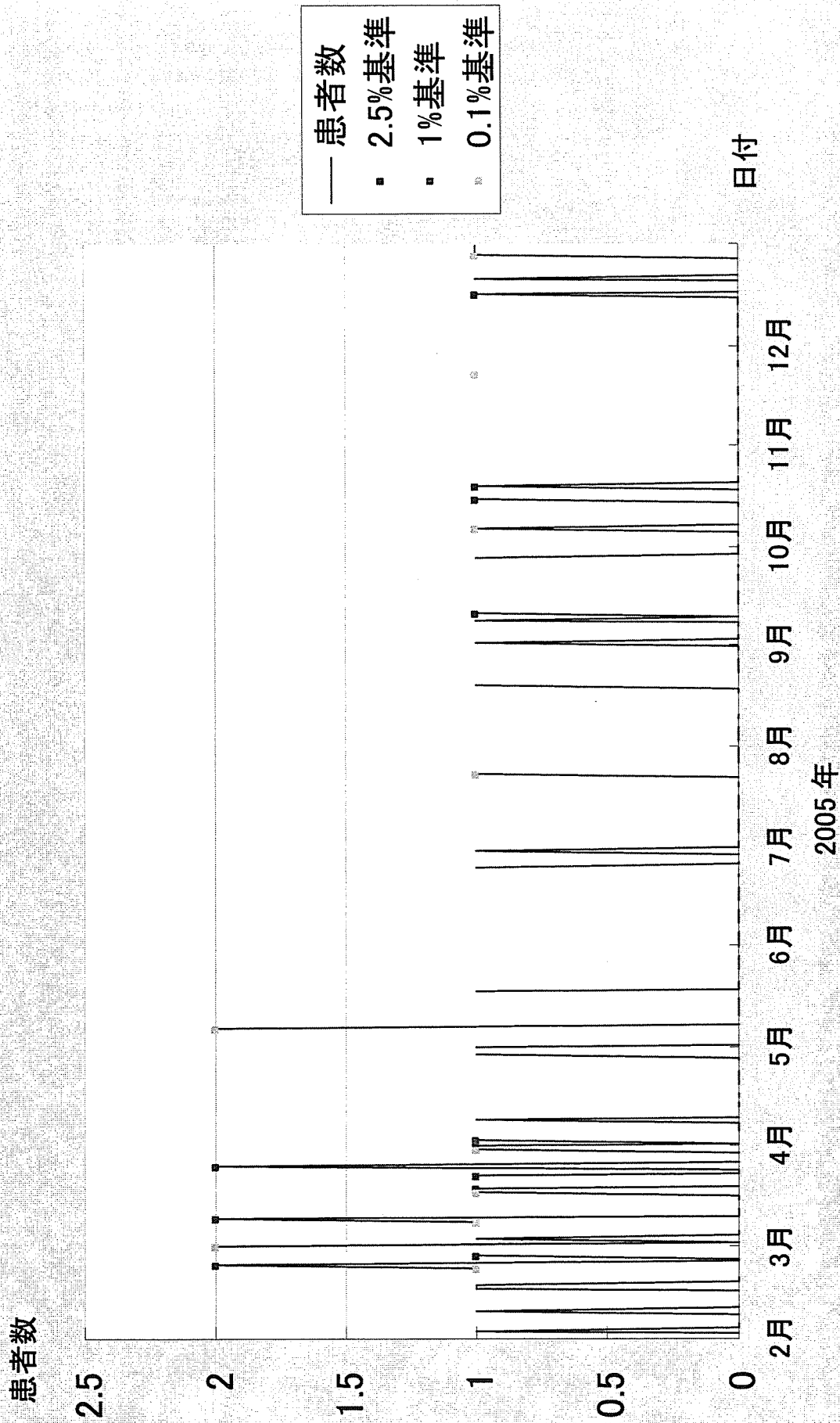


図 2-8: 嘔吐における流行探知

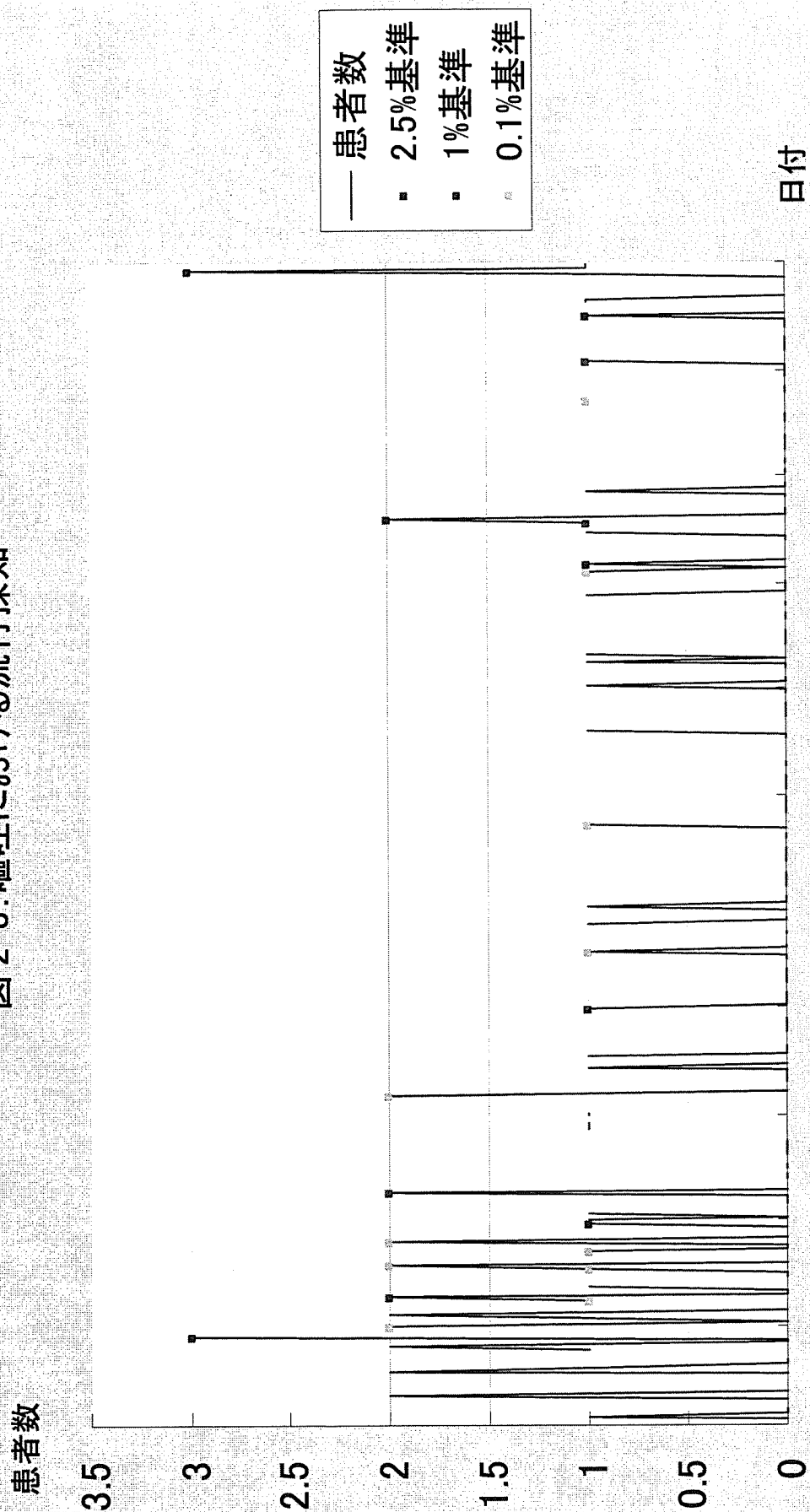


図 2-9: 発熱における感度・特異度

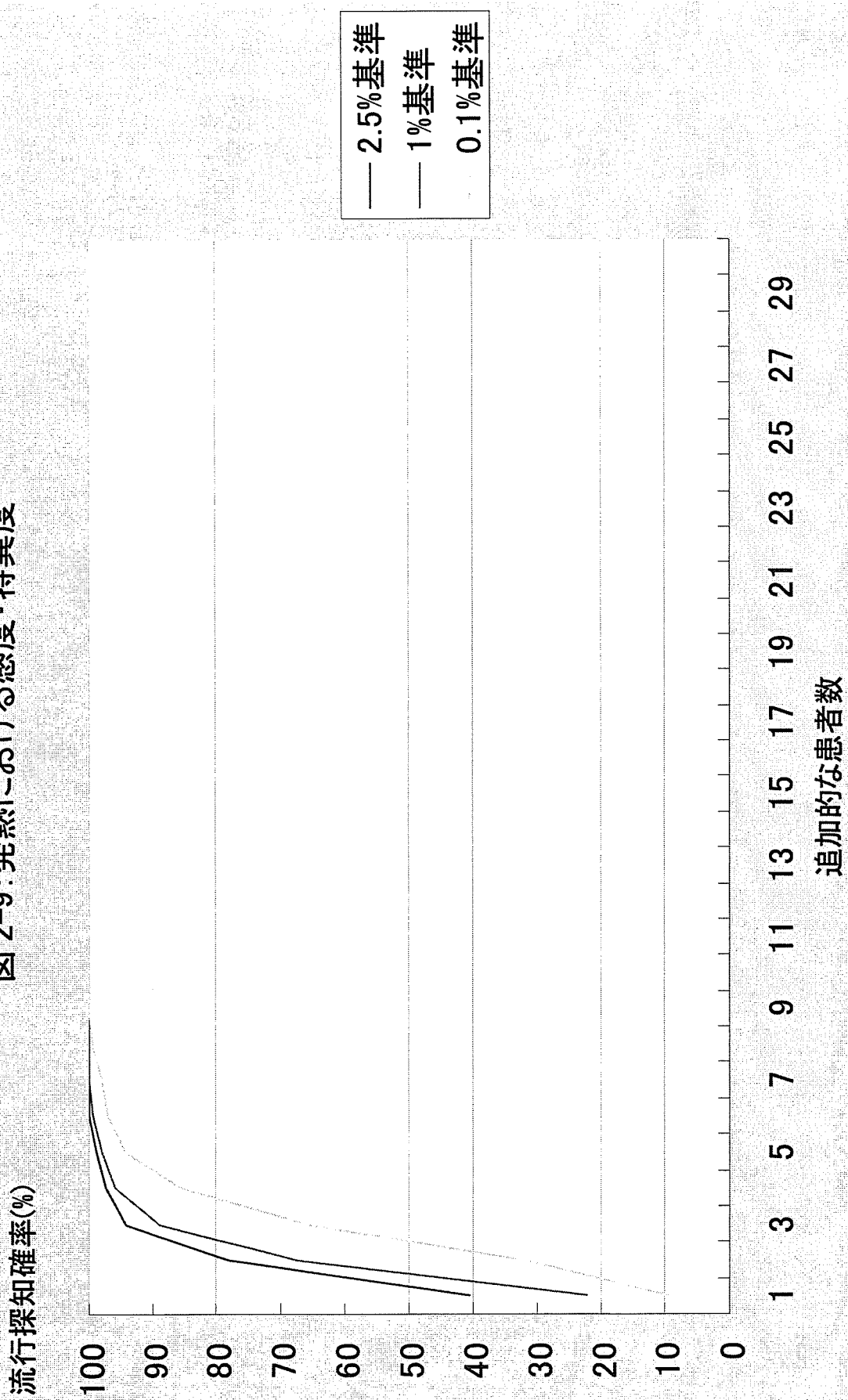


図 2-10: 呼吸器症状における感度・特異度

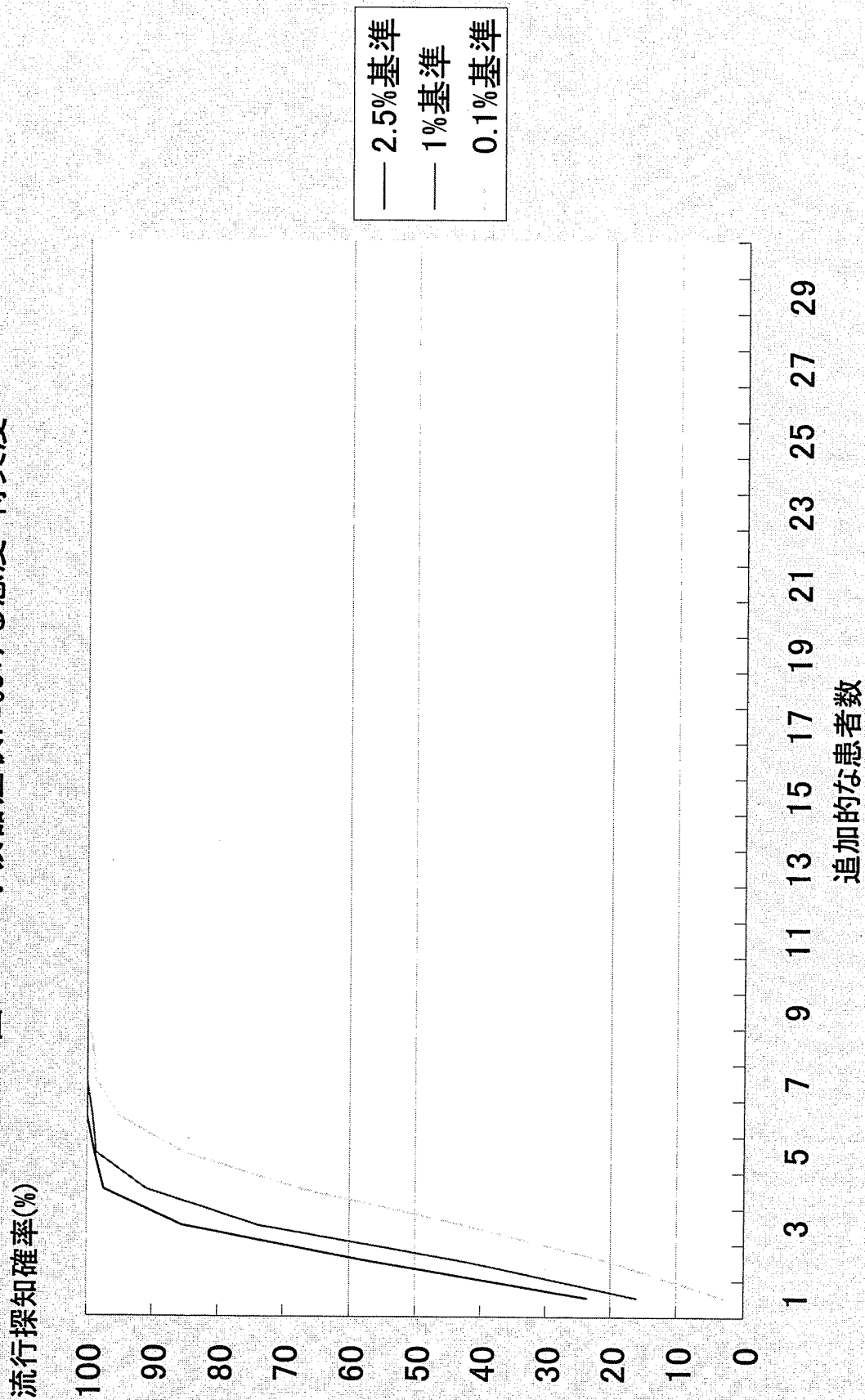


図 2-11: 下痢における感度・特異度

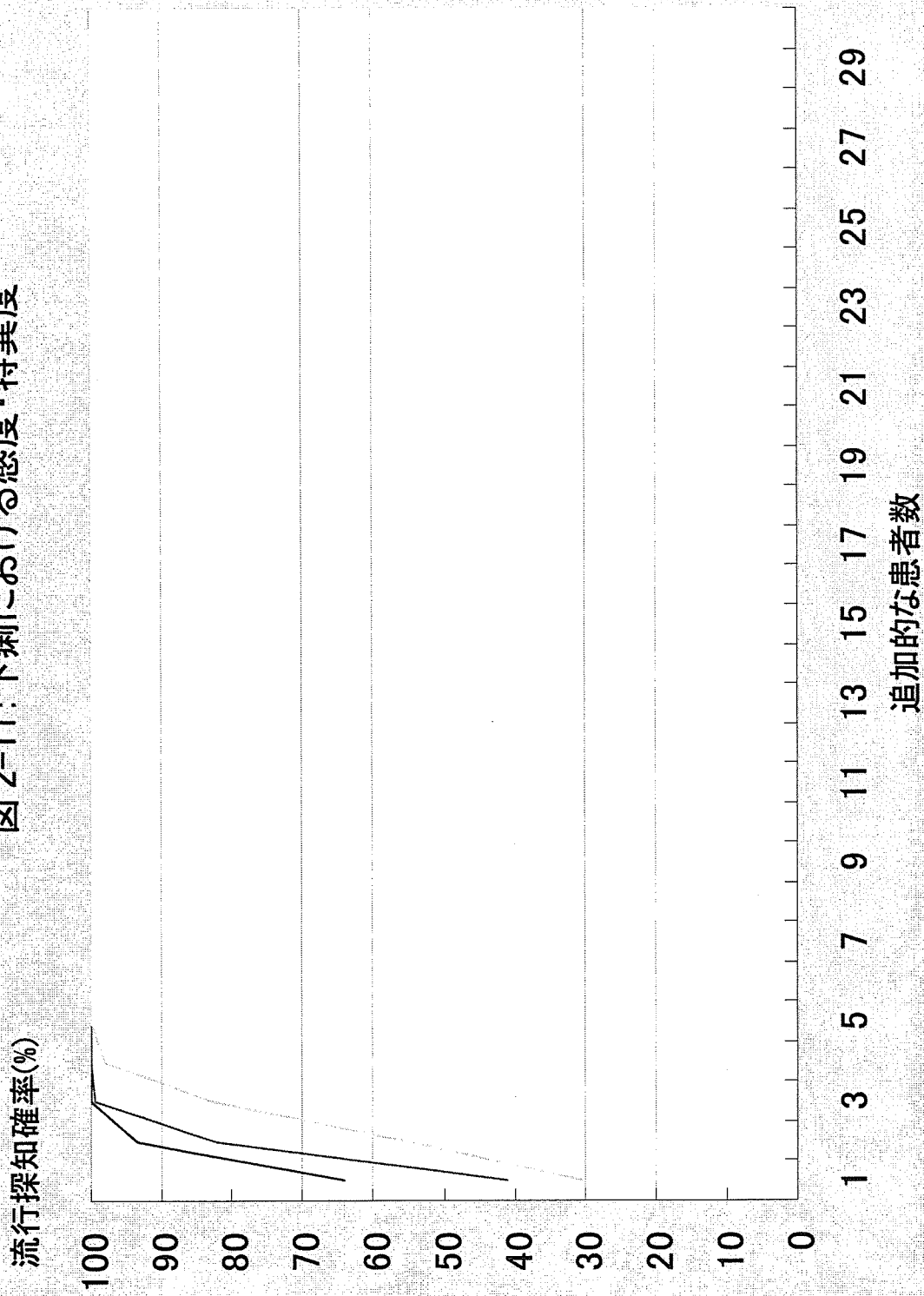




図 2-12: 嘔吐における感度・特異度

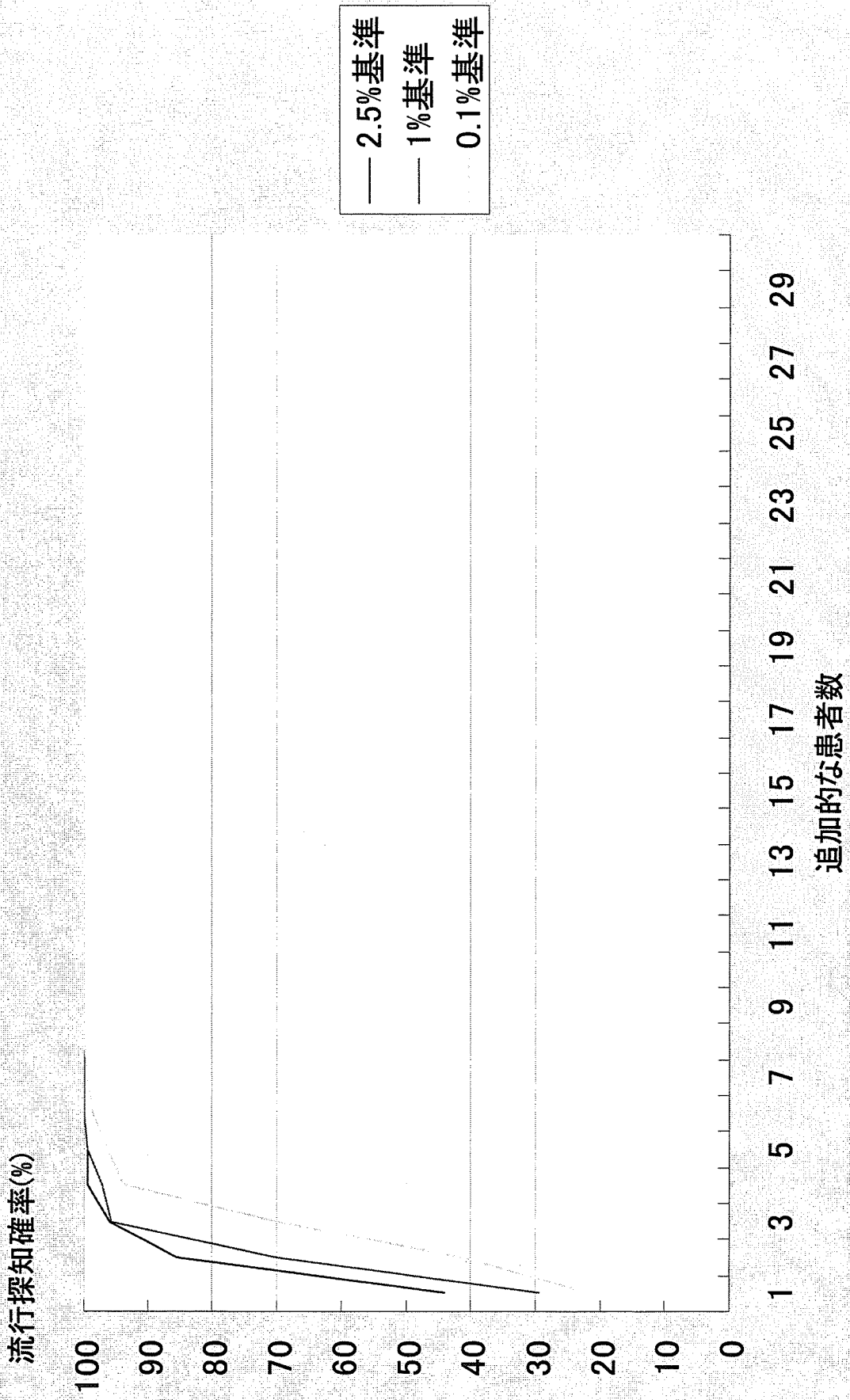


図 3-1: 発熱

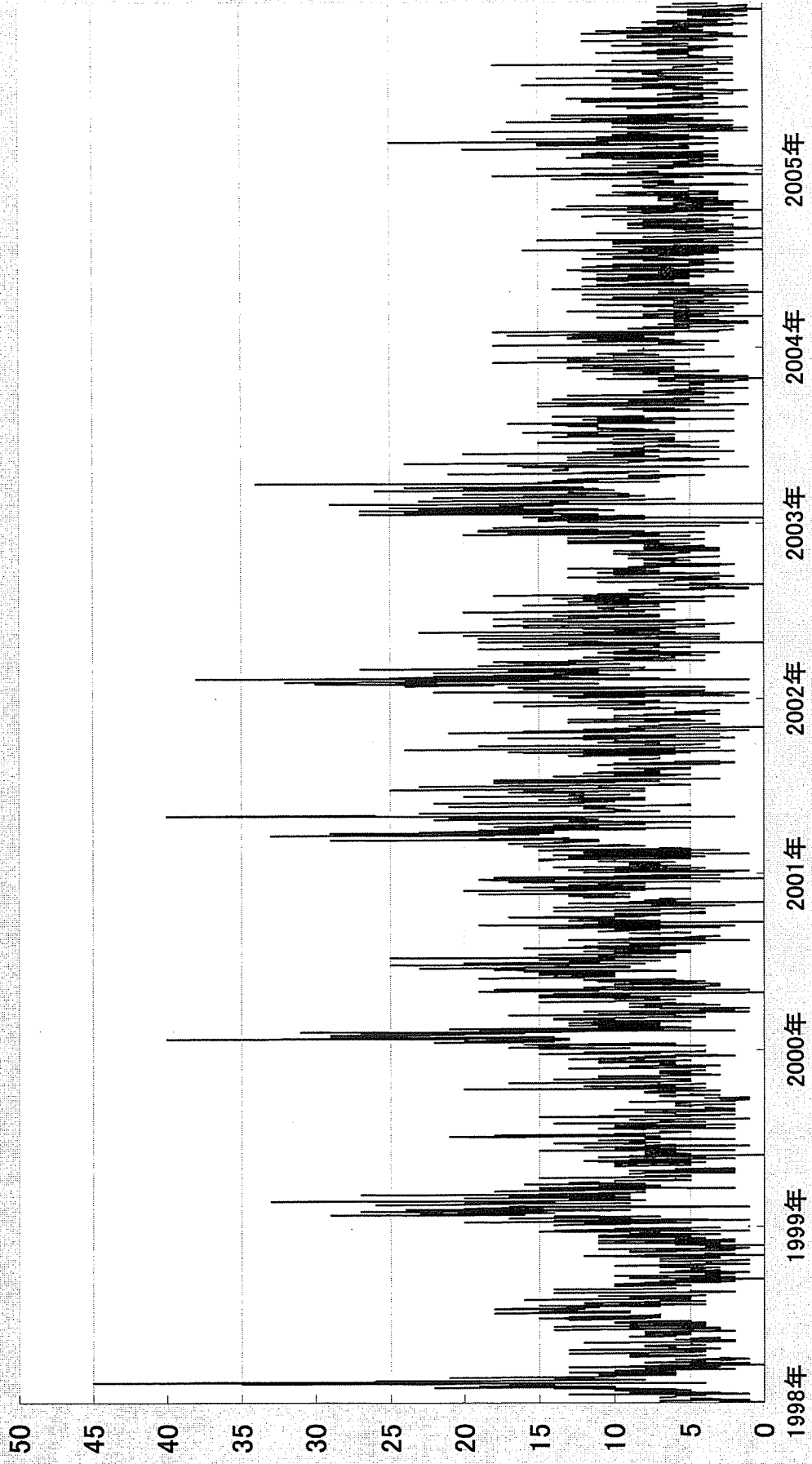


图 3-2: 呼吸器

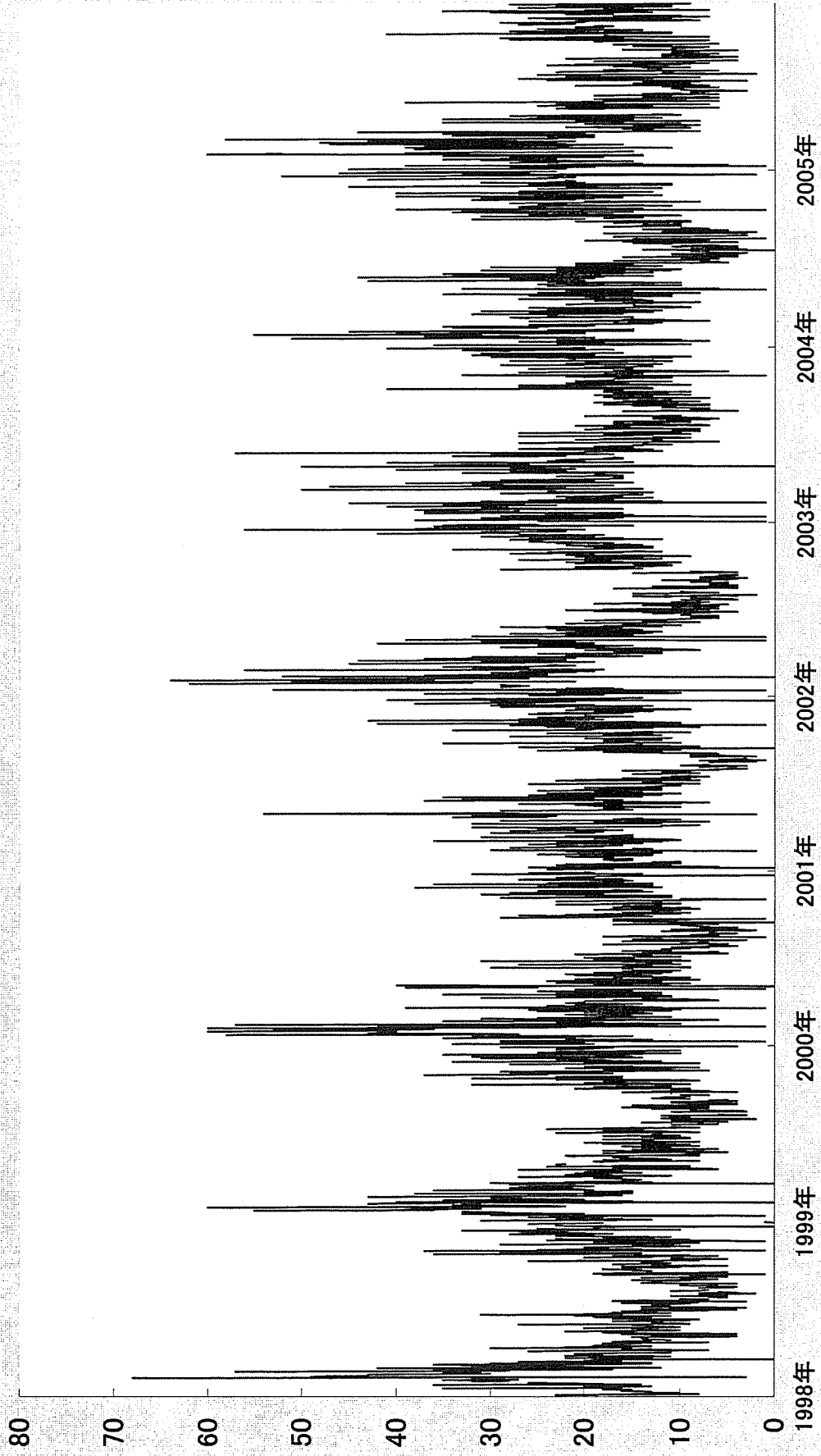


图 3-3: 下痢

