

(資 料 5)

ICF「活動」支援・制約のランキング表

「活動」支援の量の差 支 援

a510	自分の身体を洗う	16.4
a560	飲 む	15.5
a520	身体各部の手入れ	14.4
a940	人 権	13.3
a540	更 衣	13.1
a550	食べる	12.2
a470	交通機関や手段の利用	9.5
a465	用具を用いての移動	9.1
a530	排 泄	8.9
a420	乗り移り・(移乗)	8.2
a460	さまざまな場所での移動	7.4
a240	ストレスとその他の心理的要求への対処	7.1
a435	下肢を使って物を動かすこと	6.9
a455	移 動	6.5
a950	政治活動と市民権	6.3
a450	歩 行	6.2
a430	持ち上げることと運ぶこと	5.4
a415	姿勢の保持	5.4
a815	就学前教育	4.7
a220	複数課題の遂行	4.6
a210	単一課題の遂行	4.5
a445	手と腕の使用	4.5
a820	学校教育	4.5
a410	基本的な姿勢の変換	4.4
a440	細やかな手の使用	3.9
a860	基本的な経済的取引	3.8
a177	意志決定	3.4
a230	日課の遂行	2.9
a115	注意して聞くこと	2.8
a110	注意して視ること	2.4
a570	健康に注意する	2.4
a710	基本的な対人関係	2.3
a130	模 倣	2
a810	非公式な教育	1.8
a475	運転や操作	1.1
a920	レクリエーションとレジャー	0.9
a160	注意を集中する	0.8

a155	技能の習得	0.2
a335	非言語的メッセージの表出	-1.3
a340	公式手話によるメッセージの表出	-1.9
a350	会 話	-2
a135	反 復	-2
a930	宗教とスピリチュアリティ	-2.7
a163	思 考	-2.8
a320	公式手話によるメッセージの理解	-2.9
a166	読むこと	-3.2
a640	調理以外の家事	-3.9
a360	コミュニケーション用具および技法の利用	-4.1
a315	非言語的メッセージの理解	-4.4
a855	無報酬の仕事	-5
a850	報酬を伴う仕事	-5.1
a310	話し言葉の理解	-5.2
a720	複雑な人間関係	-5.5
a825	職業訓練	-6
a170	書くこと	-6
a330	話すこと	-6.5
a145	書くことの学習	-6.5
a345	書き言葉によるメッセージの表出	-6.8
a840	見習研修 (職業準備)	-7.6
a910	コミュニティライフ	-8.5
a620	物品とサービスの入手	-8.8
a140	読むことの学習	-8.8
a355	ディスカッション	-8.9
a175	問題解決	-9.7
a150	計算の学習	-9.9
a845	仕事の獲得・維持・終了	-10.3
a660	他者への援助	-12
a650	家庭用品の管理	-13
a630	調 理	-15.6
a870	経済的自給	-16.5
a610	住居の入手	-20.9

「活動」制約の量の差 制 約

a210	単一課題の遂行	1.8
a220	複数課題の遂行	1.8
a110	注意して視ること	1.2
a560	飲 む	1
a510	自分の身体を洗う	0.7
a177	意志決定	0
a240	ストレスとその他の心理的要求 への対処	0
a445	手と腕の使用	0
a115	注意して聞くこと	-0.1
a550	食べる	-0.1
a850	報酬を伴う仕事	-0.1
a520	身体各部の手入れ	-0.2
a420	乗り移り (移乗)	-0.4
a430	持ち上げることと運ぶこと	-0.4
a710	基本的な対人関係	-0.5
a155	技能の習得	-0.6
a310	話し言葉の理解	-0.7
a940	人 権	-0.7
a435	下肢を使って物を動かすこと	-0.8
a440	細やかな手の 使用	-0.8
a315	非言語的メッセージの理解	-0.9
a330	話すこと	-0.9
a455	移 動	-0.9
a540	更 衣	-0.9
a470	交通機関や手段の利用	-1
a860	基本的な経済的取引	-1
a950	政治活動と 市民権	-1
a450	歩 行	-1.1
a570	健康に注意する	-1.1
a410	基本的な姿勢の 変換	-1.3
a415	姿勢の保持	-1.3
a460	さまざまな場所での移動	-1.3
a530	排 泄	-1.5
a150	計算の学習	-1.6
a620	物品とサービスの入手	-1.6
a130	模 倣	-1.7
a350	会 話	-1.7
a640	調理以外の家事	-1.7
a360	コミュニケーション用具および 技法の利用	-1.8
a610	住居の入手	-1.9
a840	見習研修 (職業準備)	-1.9
a163	思 考	-2
a175	問題解決	-2

a230	日課の遂行	-2
a335	非言語的メッセージの表出	-2
a870	経済的自給	-2
a825	職業訓練	-2.1
a160	注意を集中する	-2.2
a320	公式手話によるメッセージの理解	-2.2
a340	公式手話によるメッセージの表出	-2.2
a166	読むこと	-2.3
a345	書き言葉によるメッセージの表出	-2.7
a355	ディスカッション	-2.7
a845	仕事の獲得・維持・終了	-2.7
a140	読むことの学習	-2.8
a820	学校教育	-2.8
a145	書くことの学習	-3.1
a650	家庭用品の管理	-3.2
a720	複雑な人間関係	-3.4
a135	反復	-3.5
a630	調理	-3.5
a660	他者への援助	-3.7
a170	書くこと	-4.5
a810	非公式な教育	-4.6
a475	運転や操作	-4.8
a855	無報酬の仕事	-4.9
a465	用具を用いての移動	-5.4
a920	レクリエーションとレジャー	-5.9
a910	コミュニティライフ	-6.8
a815	就学前教育	-7.9
a930	宗教とスピリチュアリティ	-8.8

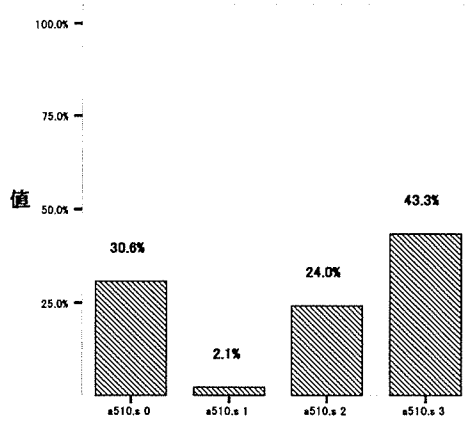
(資 料 6)

ICF「活動」支援量 比較グラフ

「活動」支援量 比較グラフ

入居形態：入所更生

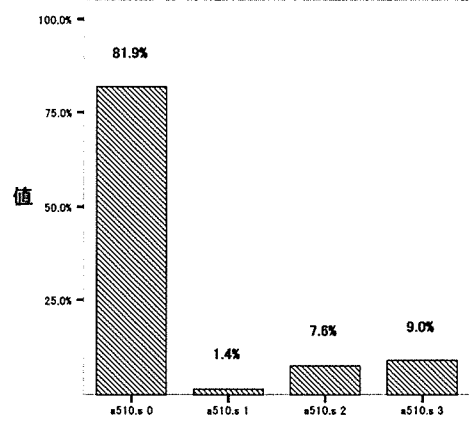
N=529



a510 自分の身体を洗う

入居形態：グループホーム

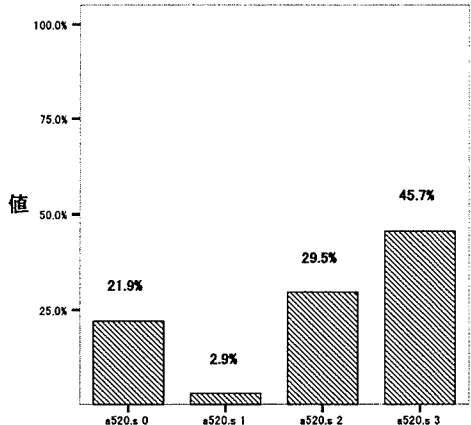
N=576



a510 自分の身体を洗う

入居形態：入所更生

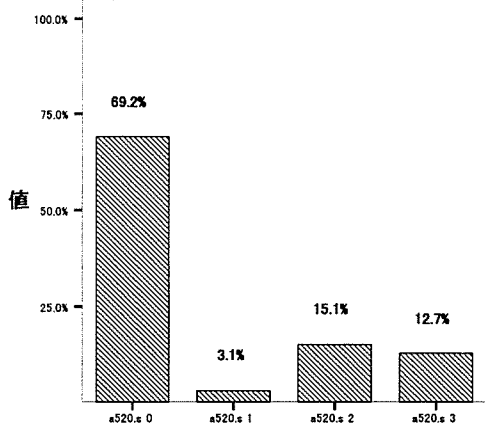
N=525



a520 身体各部の手入れ

入居形態：グループホーム

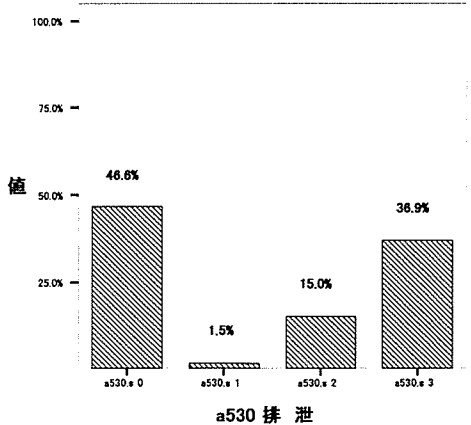
N=577



a520 身体各部の手入れ

入居形態：入所更生

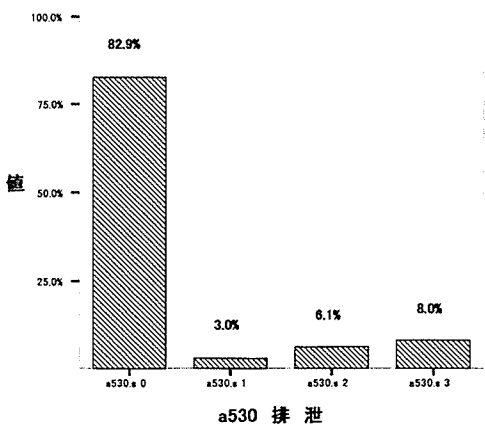
N=526



a530 排泄

入居形態：グループホーム

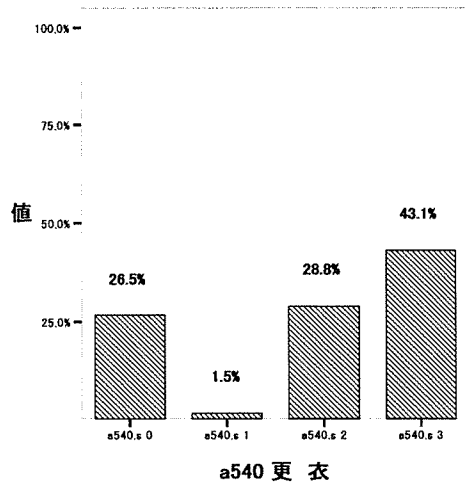
N=574



a530 排泄

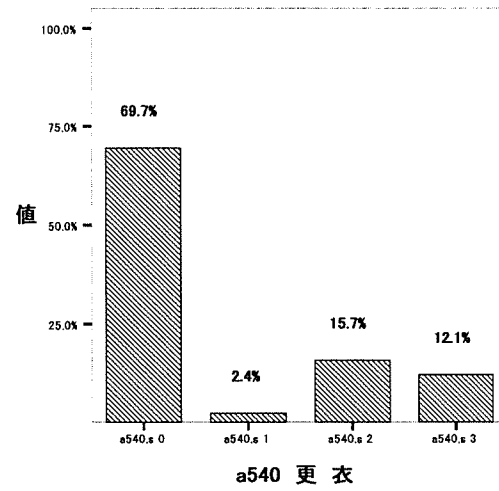
入居形態：入所更生

N=524



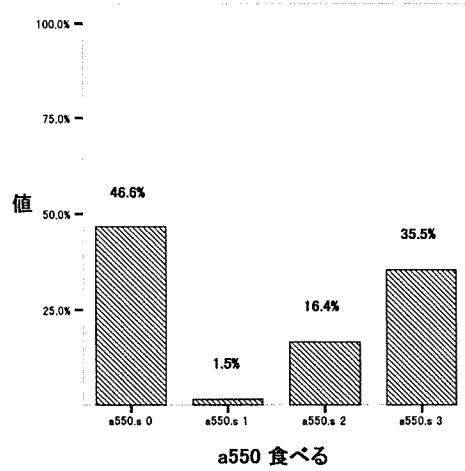
入居形態：グループホーム

N=578



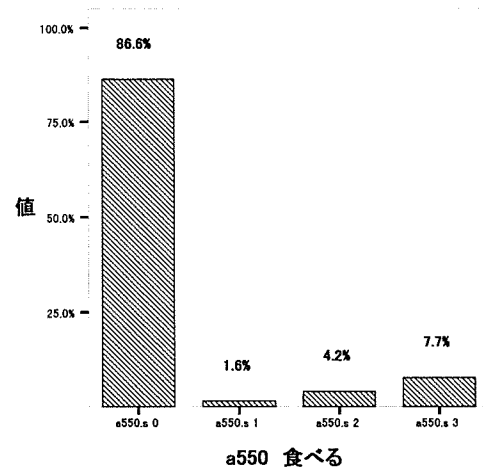
入居形態：入所更生

N=524



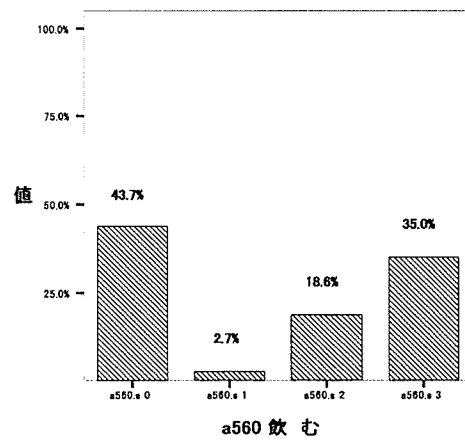
入居形態：グループホーム

N=574



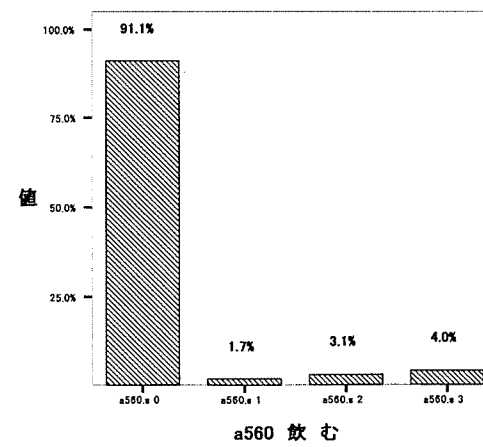
入居形態：入所更生

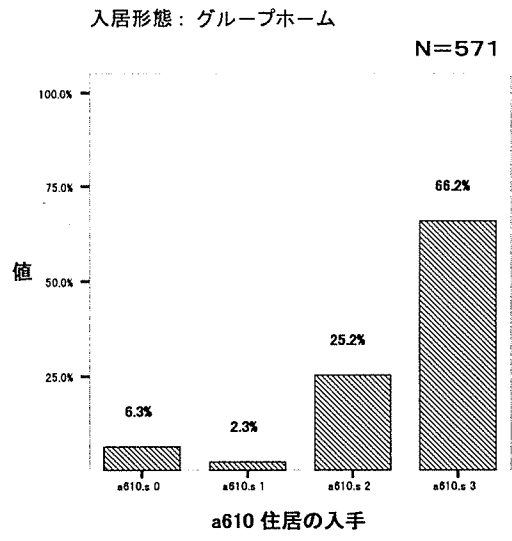
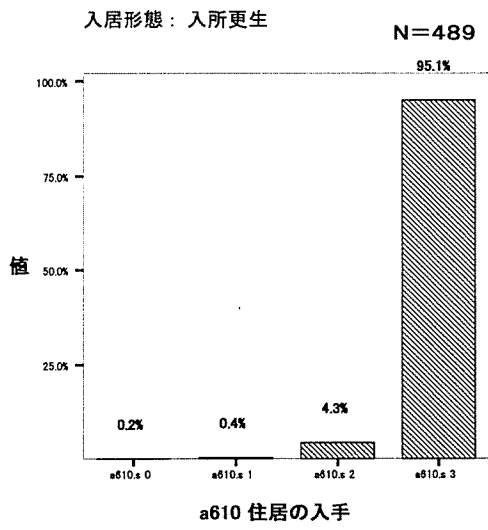
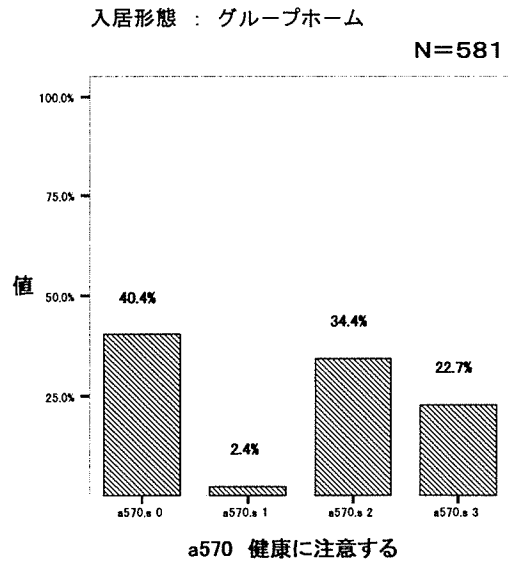
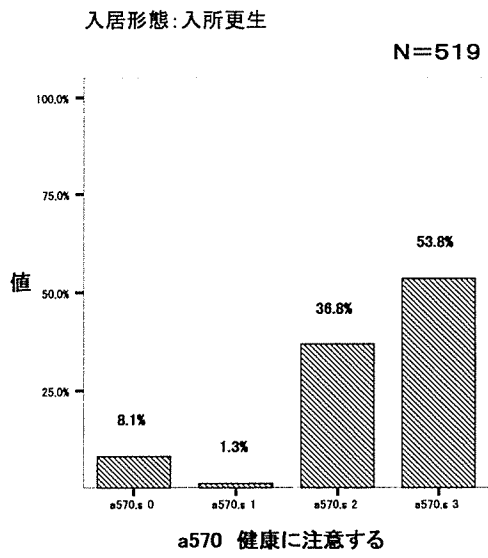
N=526



入居形態：グループホーム

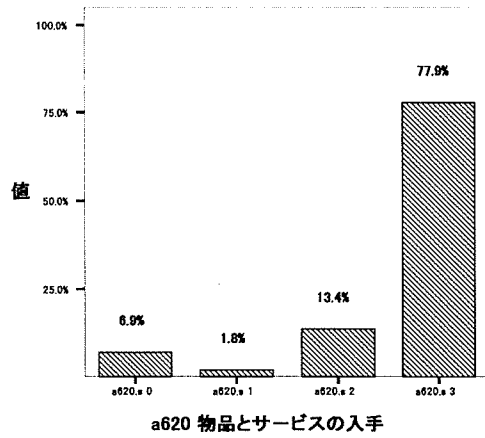
N=576





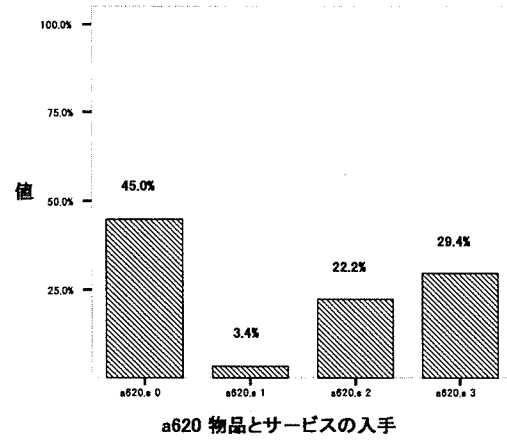
入居形態：入所更生

N=507



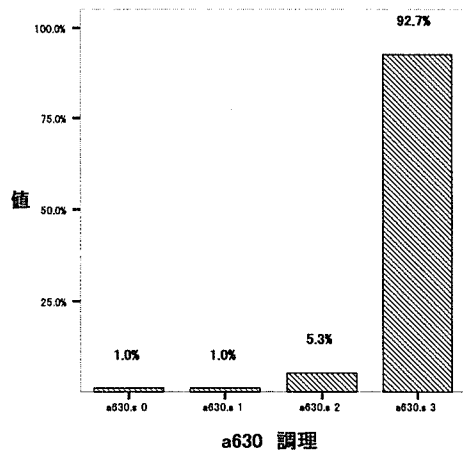
入居形態：グループホーム

N=582



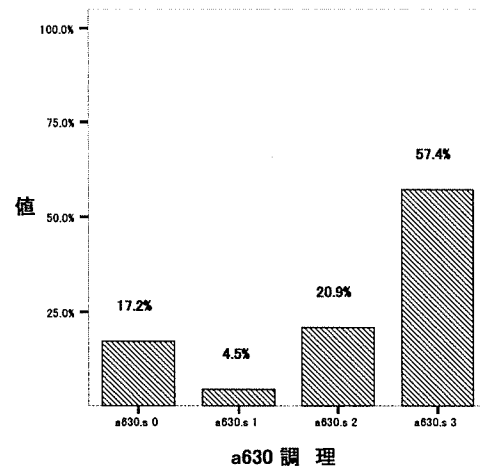
入居形態：入所更生

N=509



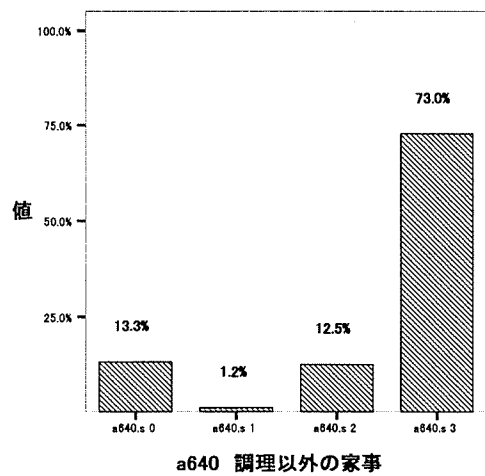
入居形態：グループホーム

N=580



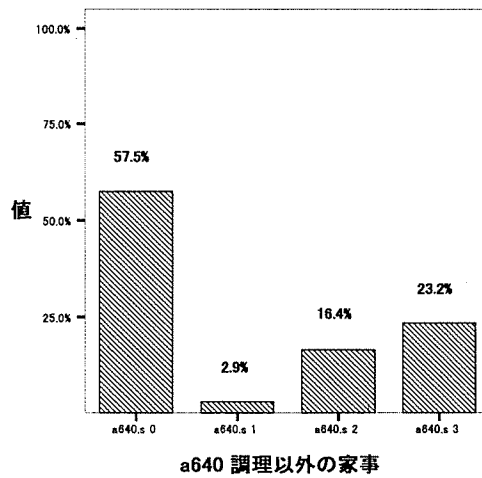
入居形態：入所更生

N=511



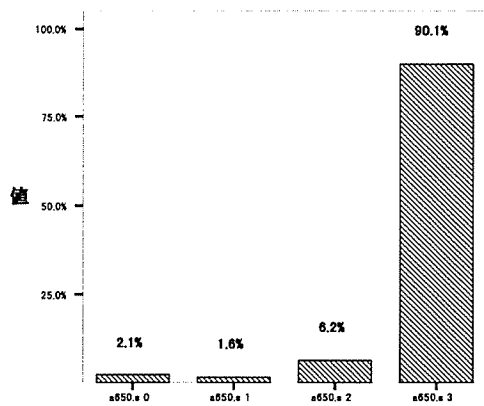
入居形態：グループホーム

N=581



入居形態：入所更生

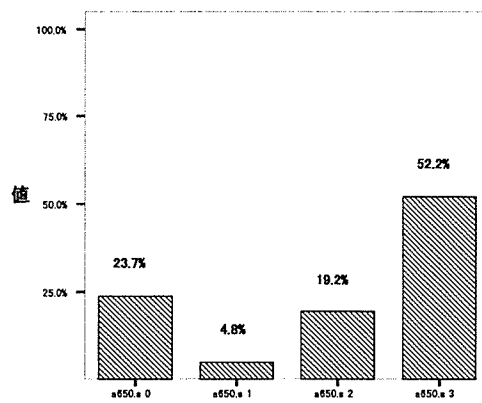
N=513



a650 家庭用品の管理

入居形態：グループホーム

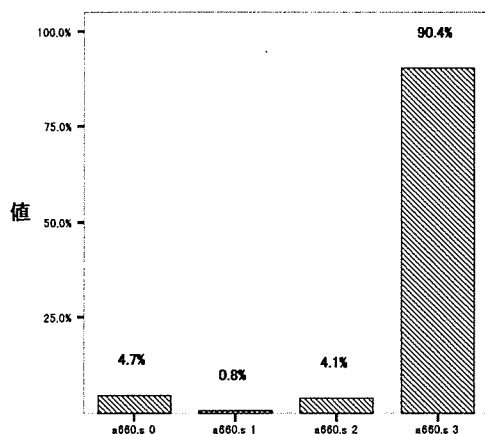
N=578



a650 家庭用品の管理

入居形態：入所更生

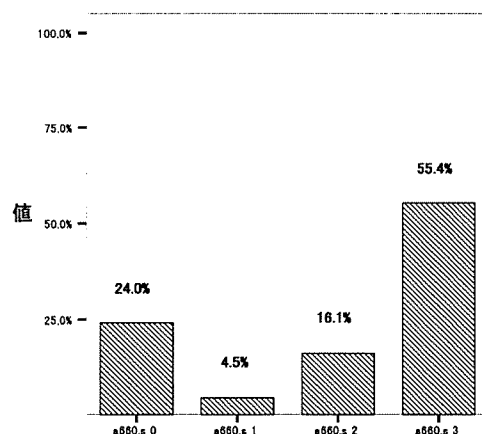
N=509



a660 他者への援助

入居形態：グループホーム

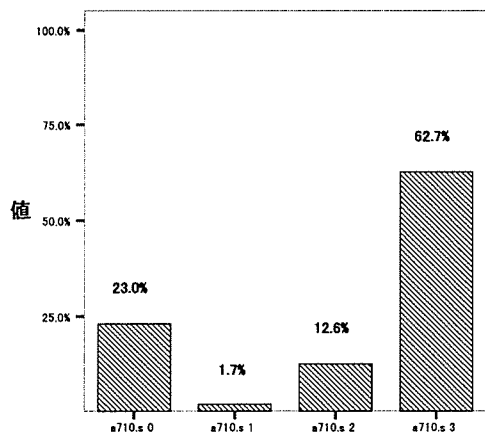
N=578



a660 他者への援助

入居形態：入所更生

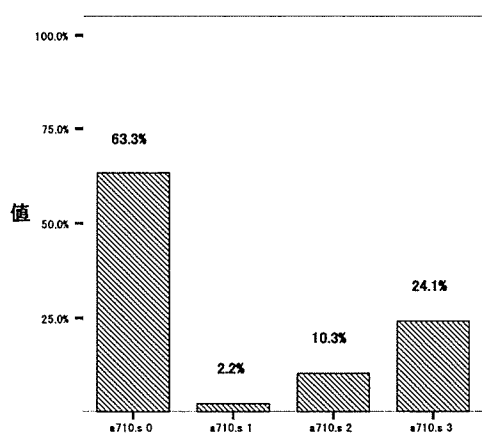
N=517



a710 基本的な対人関係

入居形態：グループホーム

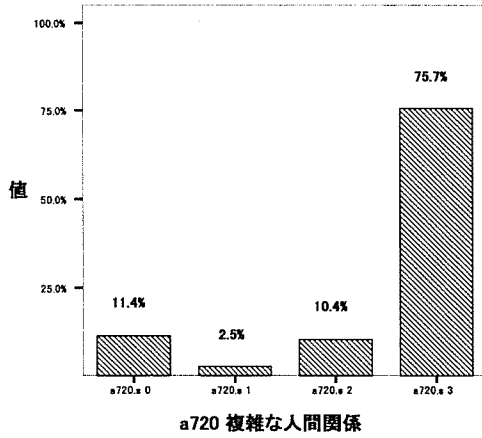
N=580



a710 基本的な対人関係

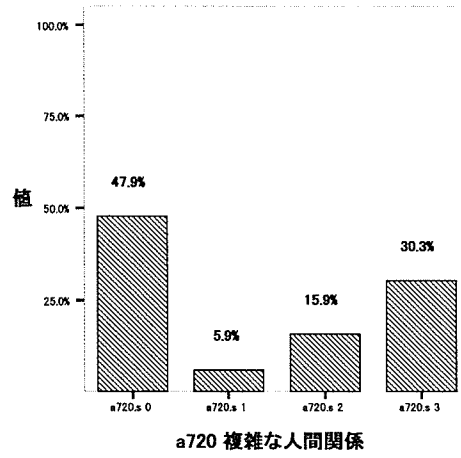
入居形態：入所更生

N=518



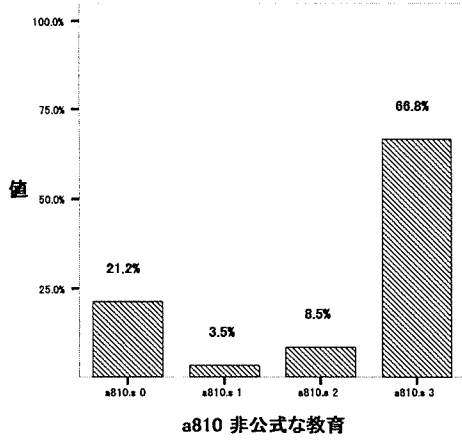
入居形態：グループホーム

N=578



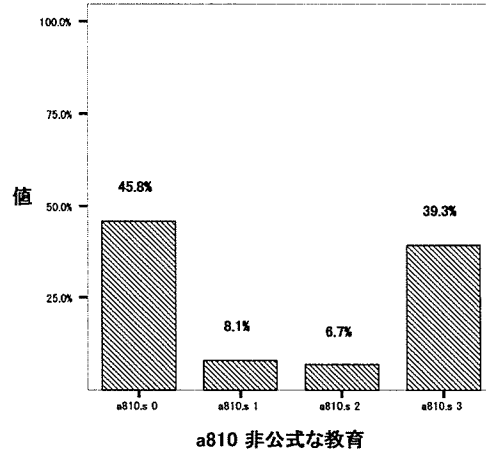
入居形態：入所更生

N=458



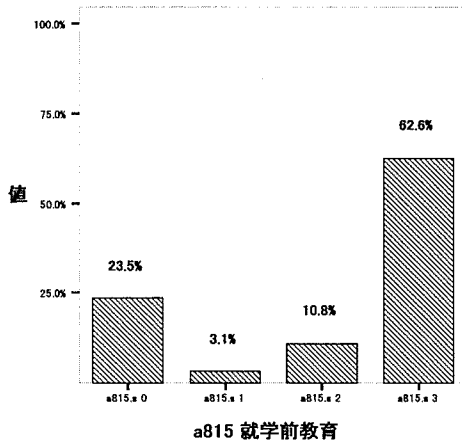
入居形態：グループホーム

N=504



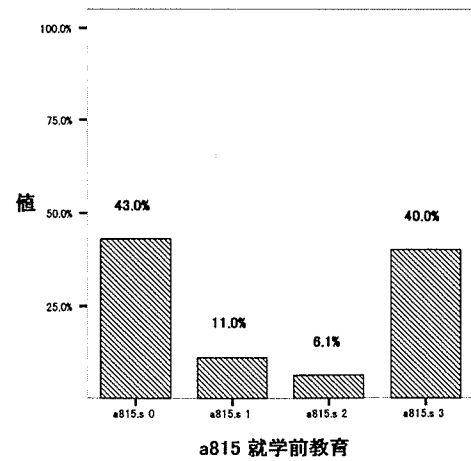
入居形態：入所更生

N=446



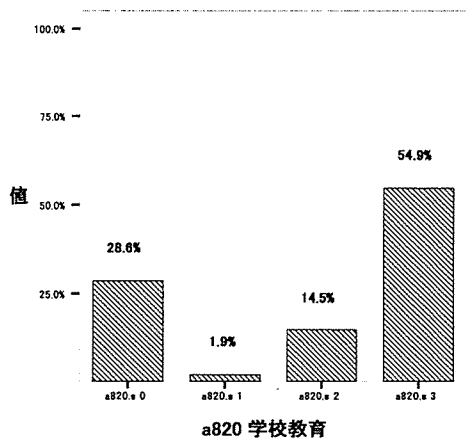
入居形態：グループホーム

N=493



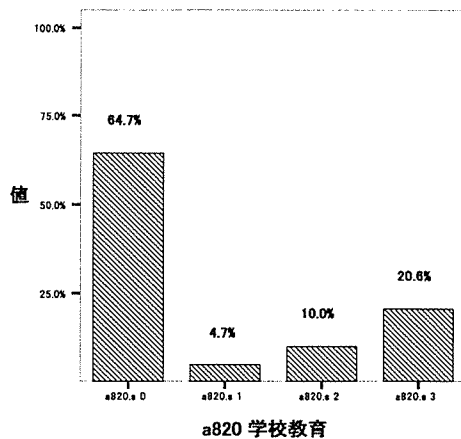
入居形態：入所更生

N=475



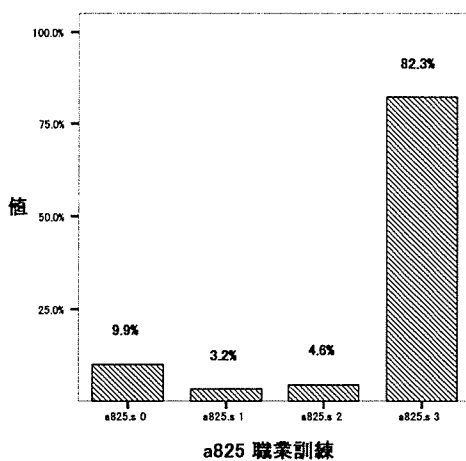
入居形態：グループホーム

N=530



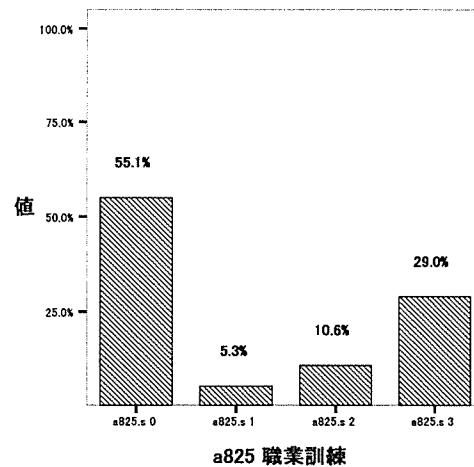
入居形態：入所更生

N=496



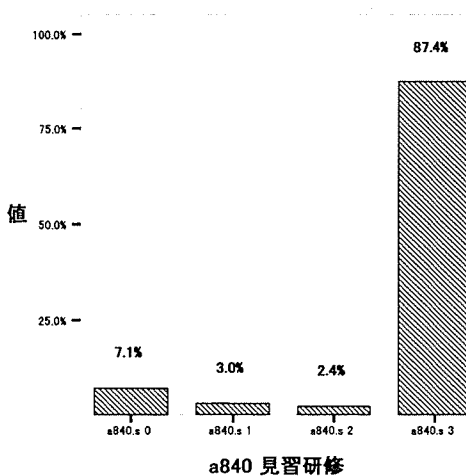
入居形態：グループホーム

N=548



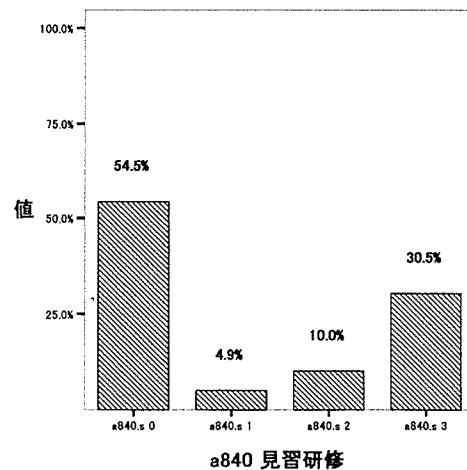
入居形態：入所更生

N=493



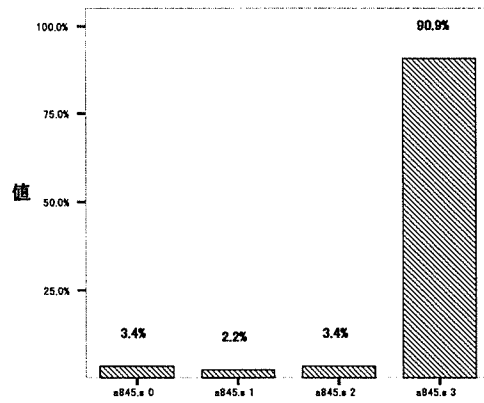
入居形態：グループホーム

N=550



入居形態：入所更生

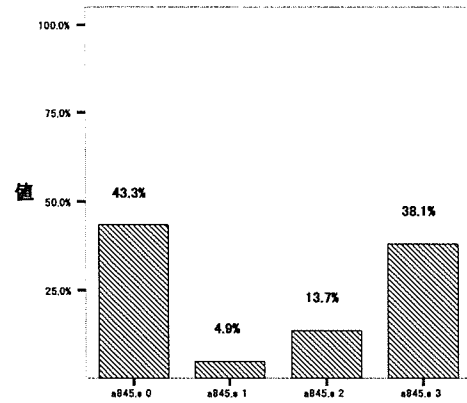
N=494



a845 仕事の獲得・維持・終了

入居形態：グループホーム

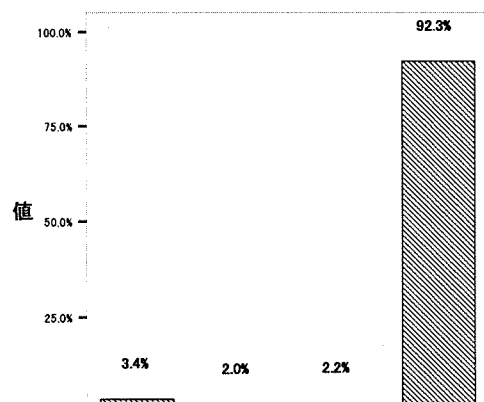
N=556



a845 仕事の獲得・維持・終了

入居形態：入所更生

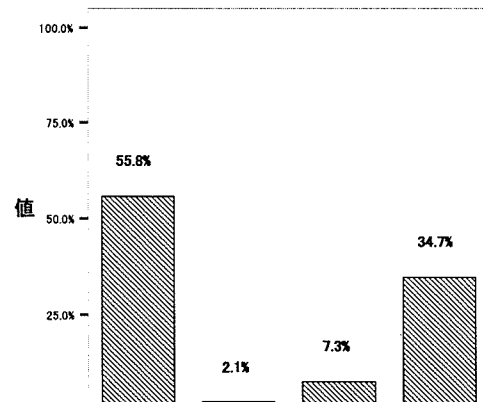
N=494



a850 報酬を伴う仕事

入居形態：グループホーム

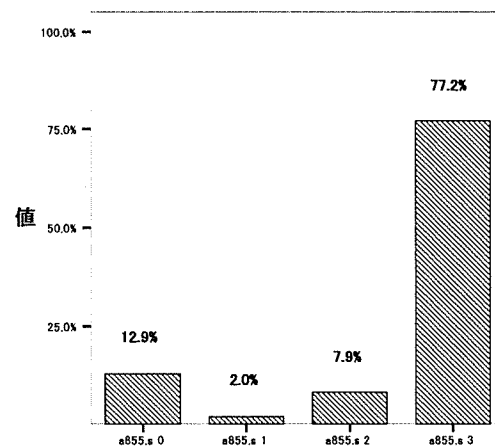
N=559



a850 報酬を伴う仕事

入居形態：入所更生

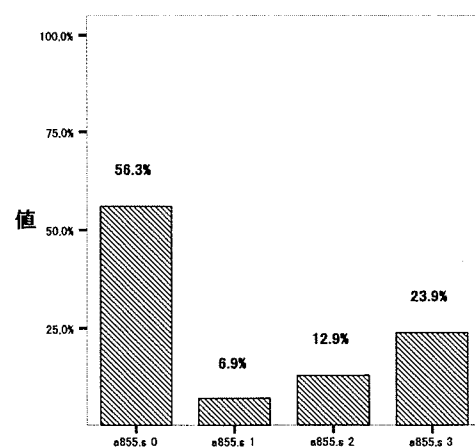
N=504



a855 無報酬の仕事

入居形態：グループホーム

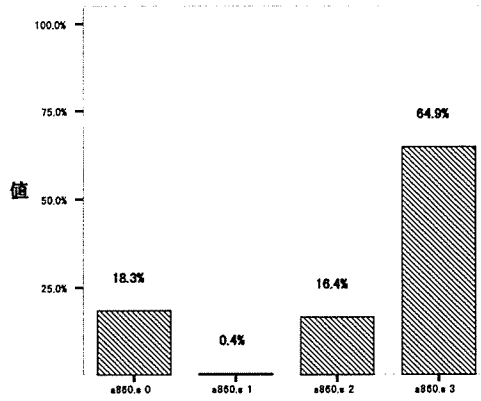
N=568



a855 無報酬の仕事

入居形態：入所更生

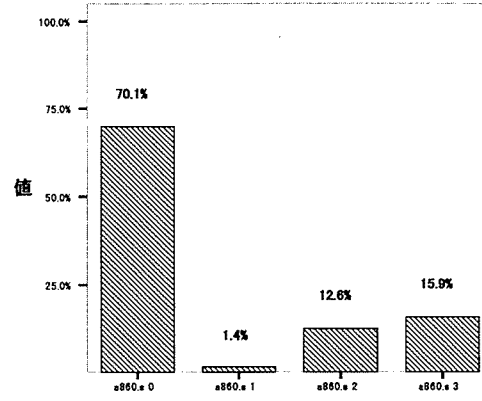
N=513



a860 基本的な経済的取引き

入居形態：グループホーム

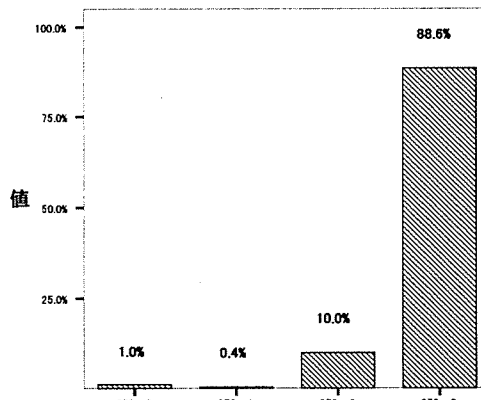
N=579



a860 基本的な経済的取引き

入居形態：入所更生

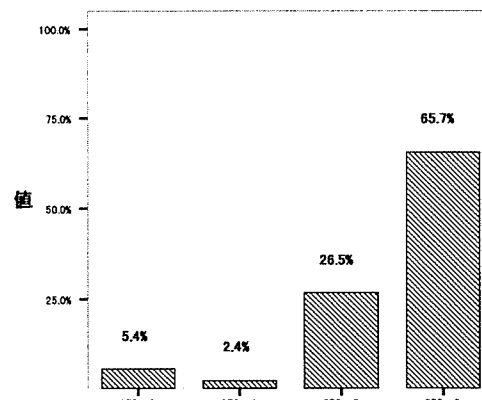
N=501



a870 経済的自給

入居形態：グループホーム

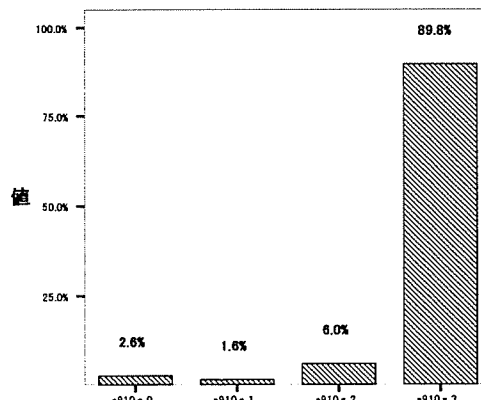
N=577



a870 経済的自給

入居形態：入所更生

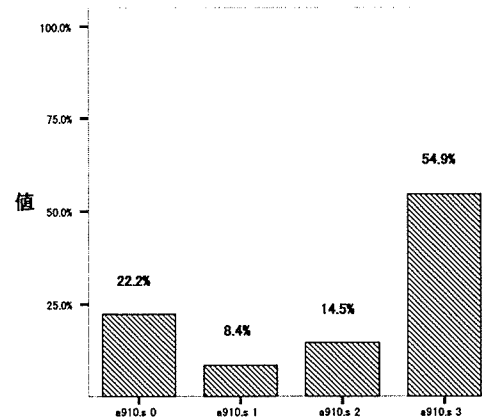
N=499



a910 コミュニテイルイフ

入居形態：グループホーム

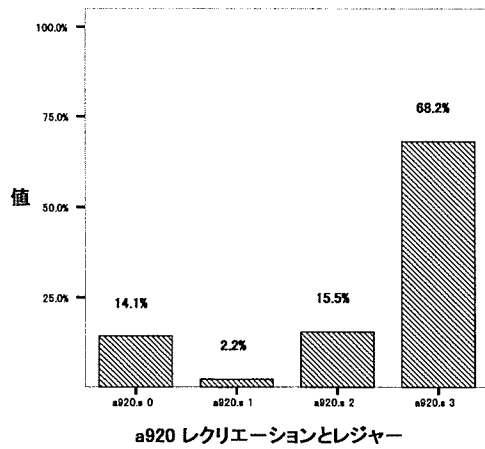
N=559



a910 コミュニテイルイフ

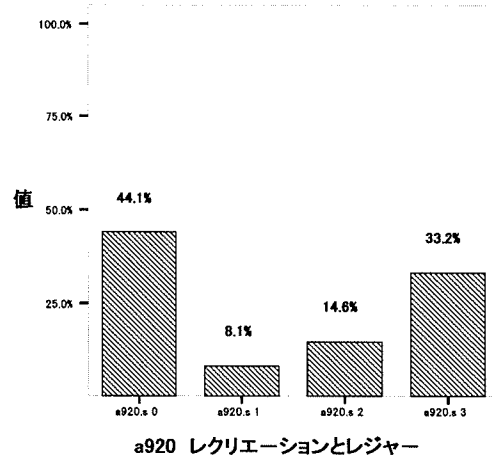
入居形態：入所更生

N=510



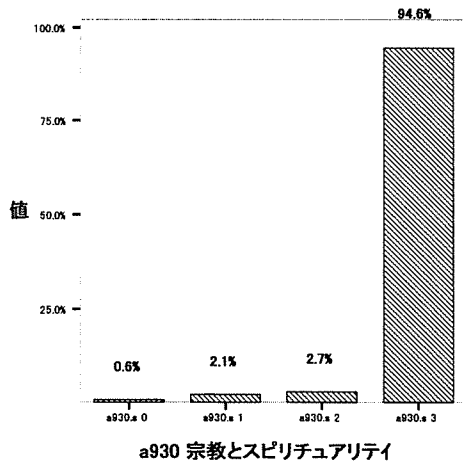
入居形態：グループホーム

N=567



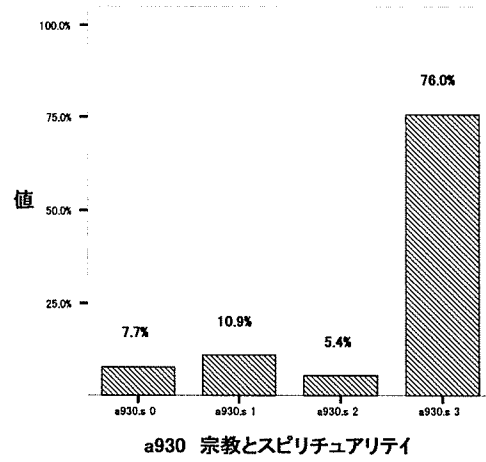
入居形態：入所更生

N=481



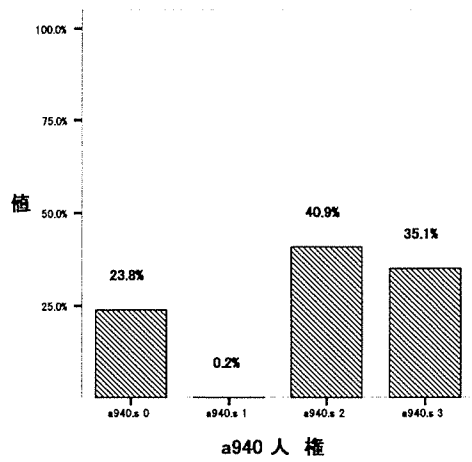
入居形態：グループホーム

N=533



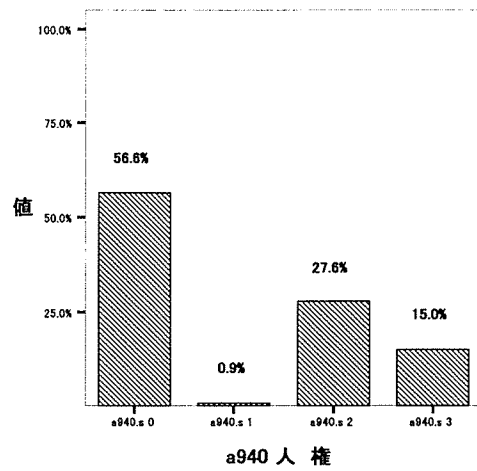
入居形態：入所更生

N=496



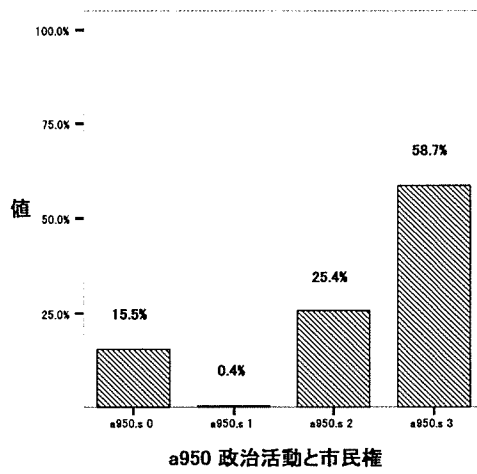
入居形態：グループホーム

N=555



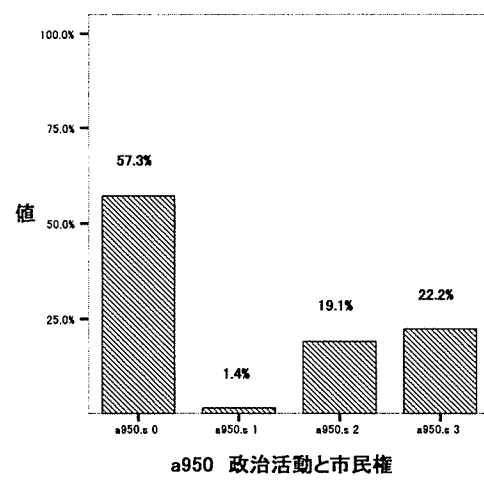
入居形態：入所更生

N=511



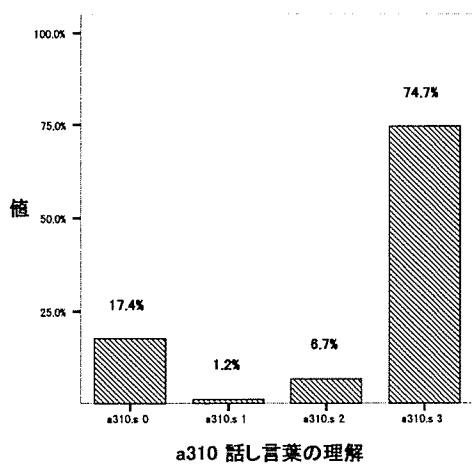
入居形態：グループホーム

N=572



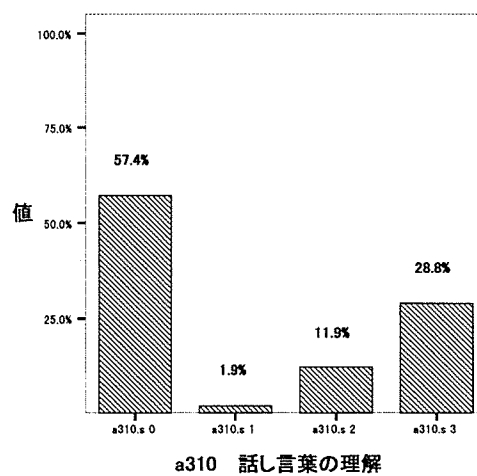
入居形態：入所更生

N=506



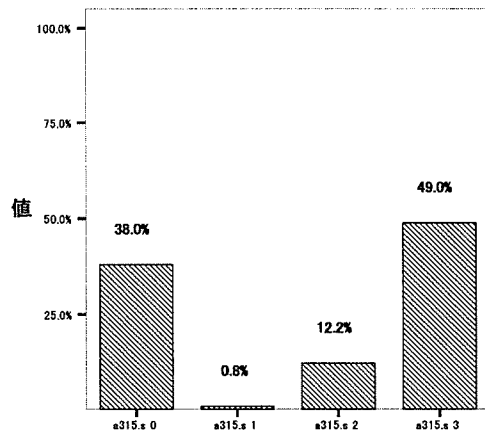
入居形態：グループホーム

N=570



入居形態：入所更生

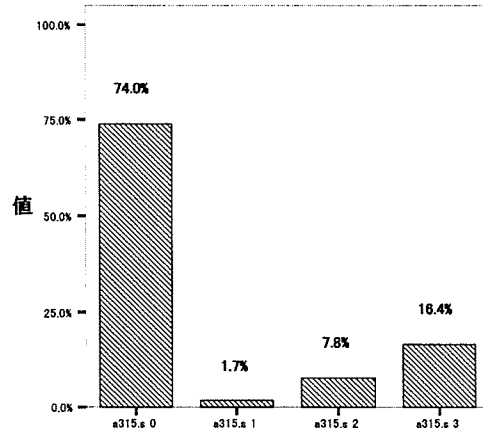
N=516



a315 非言語的メッセージの理解

入居形態：グループホーム

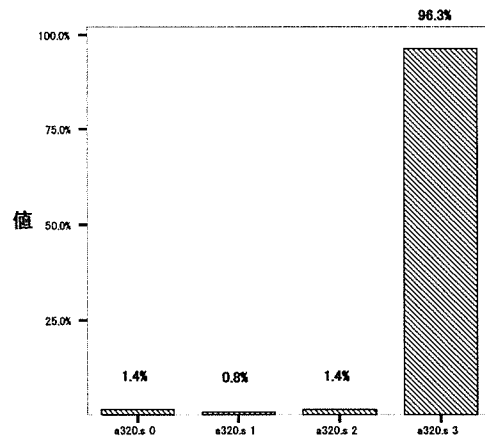
N=574



a315 非言語メッセージの理解

入居形態：入所更生

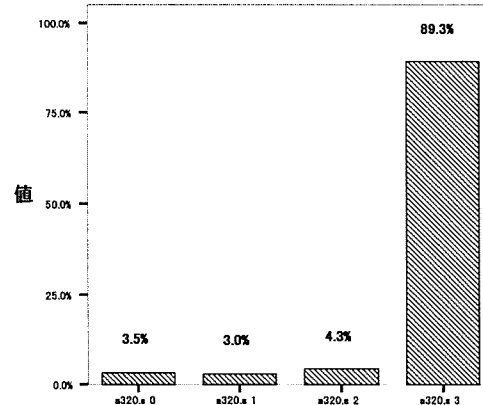
N=485



a320 公式手話によるメッセージの理解

入居形態：グループホーム

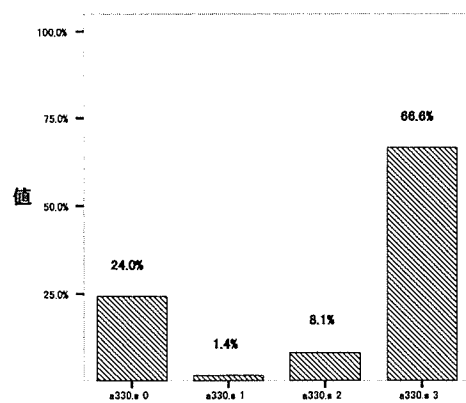
N=540



a320 公式手話によるメッセージの理解

入居形態：入所更生

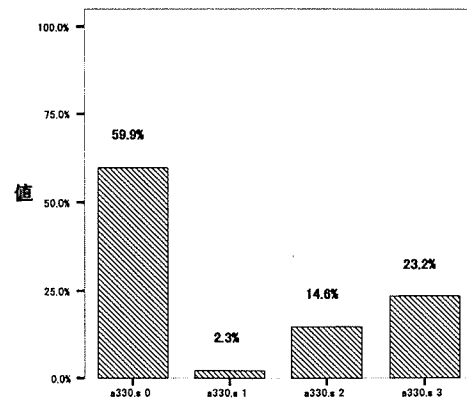
N=509



a330 話すこと

入居形態：グループホーム

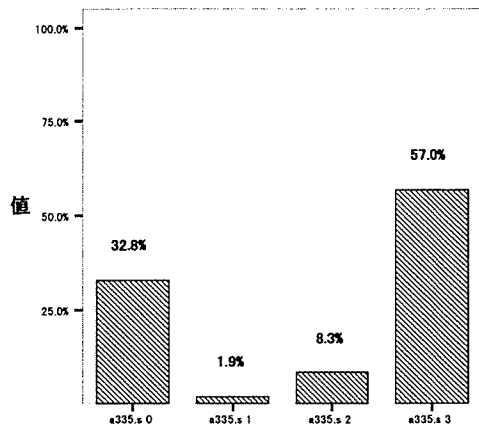
N=574



a330 話すこと

入居形態：入所更生

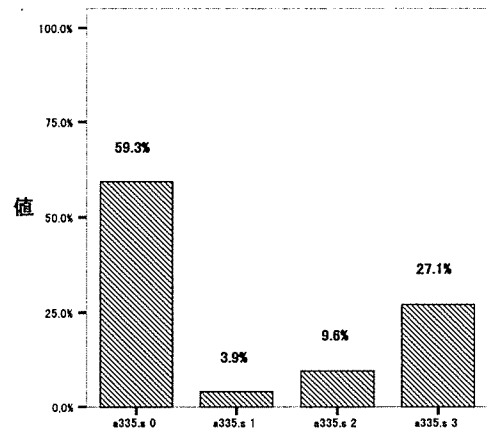
N=521



a335 非言語的メッセージの表出

入居形態：グループホーム

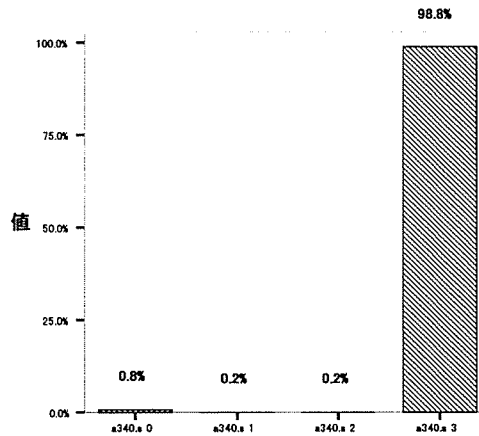
N=560



a335 非言語的メッセージの表出

入居形態：入所更生

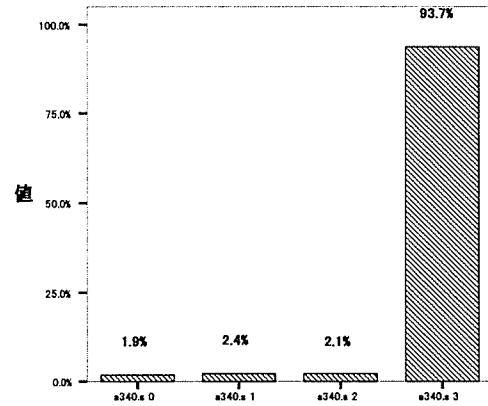
N=489



a340 公式手話によるメッセージの表出

入居形態：グループホーム

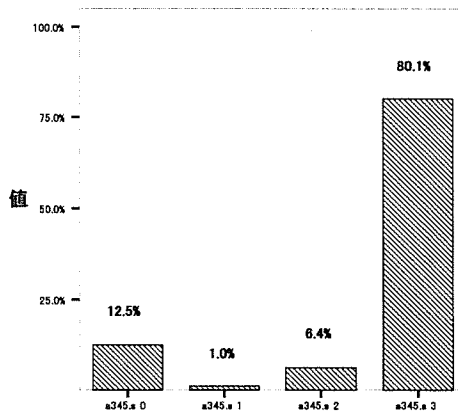
N=536



a340 公式手話によるメッセージの表出

入居形態：入所更生

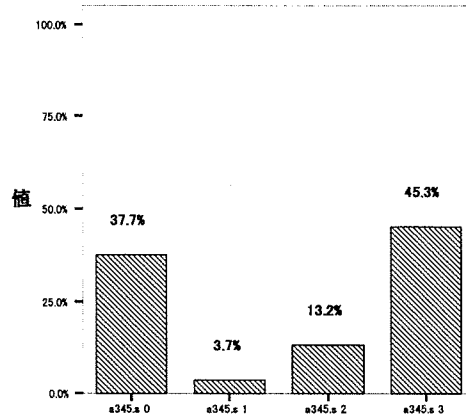
N=512



a345 書き言葉によるメッセージの表出

入居形態：グループホーム

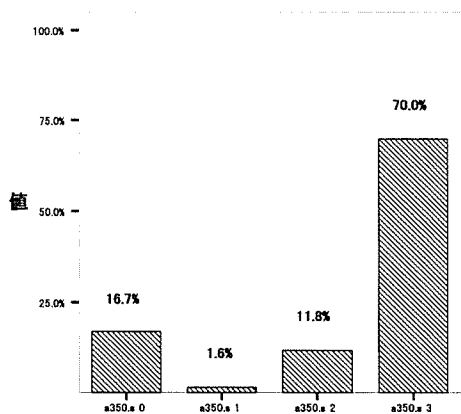
N=567



a345 書き言葉によるメッセージの表出

入居形態：入所更生

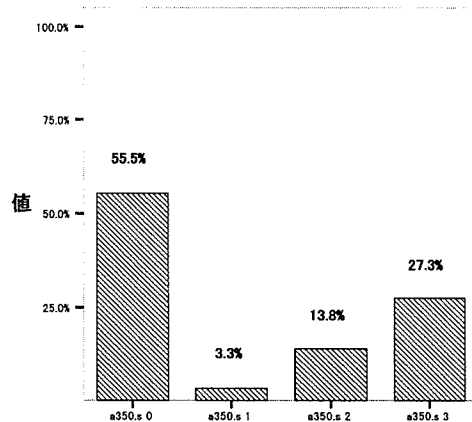
N=516



a350 会話

入居形態：グループホーム

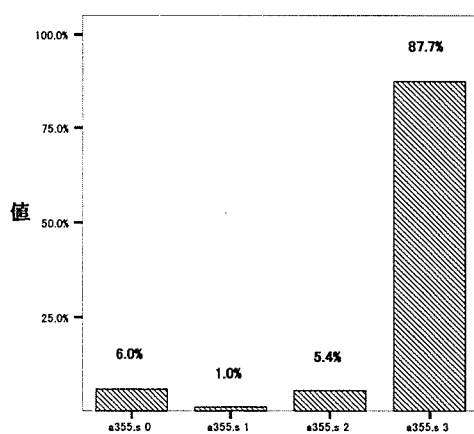
N=571



a350 会話

入居形態：入所更生

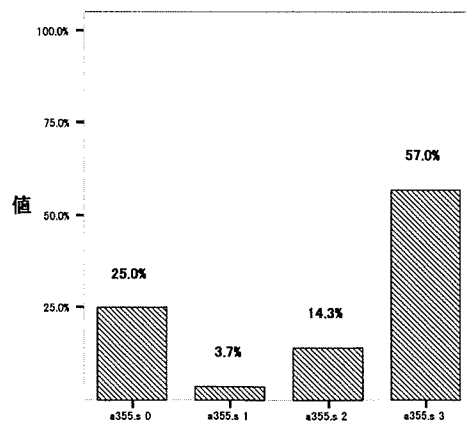
N=503



a355 ディスカッション

入居形態：グループホーム

N=575



a355 ディスカッション