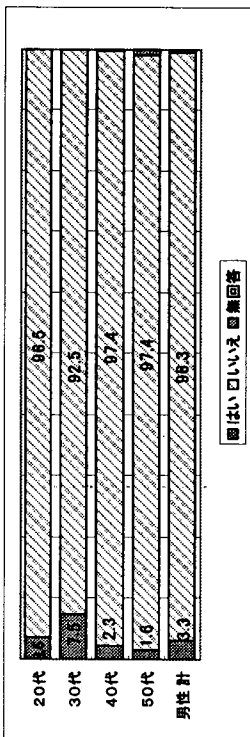


設問7 (月に2回以上)胸のあたりが急に痛くなったり、しめつけられるような感じがするときはありますか？

(男性)

単位：%



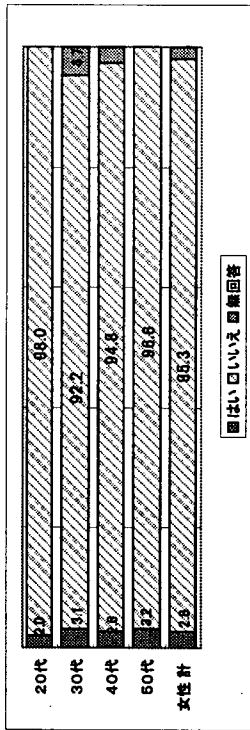
図はいいいえ 無回答

世代	はい	いいえ	無回答	合計
20代	2 (3.5)	55 (96.5)	0 (0.0)	57 (100)
30代	14 (7.5)	173 (92.5)	0 (0.0)	187 (100)
40代	8 (2.3)	332 (97.4)	1 (0.3)	341 (100)
50代	5 (1.6)	298 (97.4)	3 (1.0)	306 (100)
男性計	29 (3.3)	858 (96.3)	4 (0.4)	891 (100)

()内：%

(女性)

単位：%



図はいいいえ 無回答

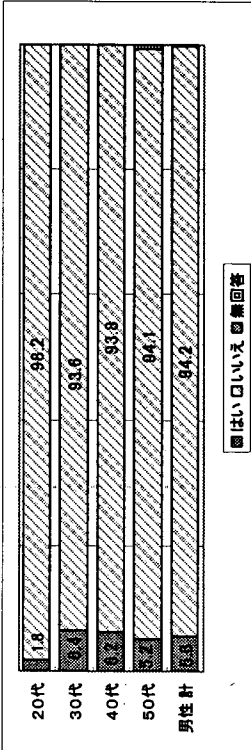
世代	はい	いいえ	無回答	合計
20代	1 (2.0)	50 (98.0)	0 (0.0)	51 (100)
30代	2 (3.1)	59 (92.2)	3 (4.7)	64 (100)
40代	2 (2.6)	73 (94.8)	2 (2.6)	77 (100)
50代	2 (3.2)	80 (96.8)	0 (0.0)	82 (100)
女性計	7 (2.8)	242 (95.3)	5 (2.0)	254 (100)

()内：%

設問8 (月に2回以上)動悸がありますか？

(男性)

単位：%



図はいいいえ 無回答

世代	はい	いいえ	無回答	合計
20代	1 (1.8)	56 (98.2)	0 (0.0)	57 (100)
30代	12 (6.4)	175 (93.6)	0 (0.0)	187 (100)
40代	21 (6.2)	318 (93.8)	0 (0.0)	339 (100)
50代	16 (5.2)	288 (94.1)	2 (0.7)	306 (100)
男性計	50 (5.6)	837 (94.2)	2 (0.2)	889 (100)

()内：%

(女性)

単位：%



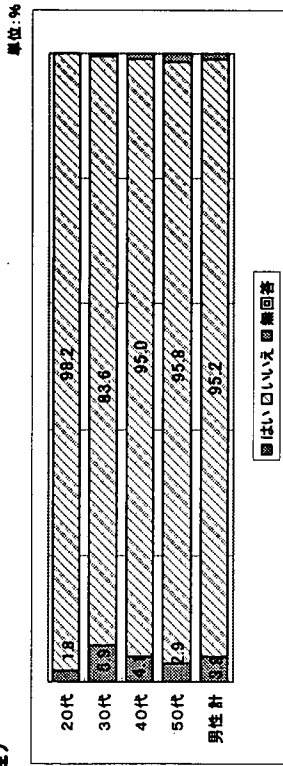
図はいいいえ 無回答

世代	はい	いいえ	無回答	合計
20代	0 (0.0)	51 (100.0)	0 (0.0)	51 (100)
30代	6 (9.4)	55 (85.9)	3 (4.7)	64 (100)
40代	7 (9.1)	68 (88.3)	2 (2.6)	77 (100)
50代	6 (9.7)	55 (88.7)	1 (1.6)	62 (100)
女性計	19 (7.5)	229 (90.2)	6 (2.4)	254 (100)

()内：%

設問9 (月に2回以上)めまいを起こすことがありますか？

(男性)

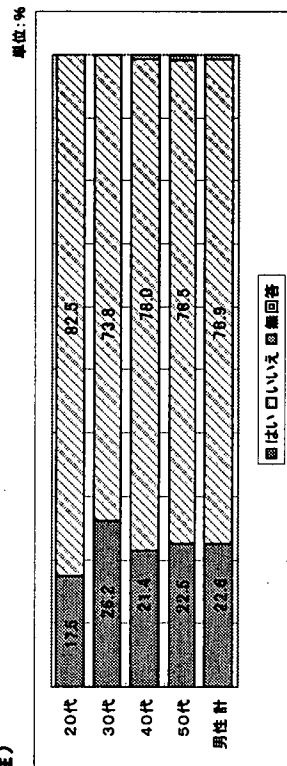


世代	はい	いいえ	無回答	合計
20代	1 (1.8)	56 (98.2)	0 (0.0)	57 (100)
30代	11 (5.9)	175 (93.6)	1 (0.5)	187 (100)
40代	14 (4.1)	324 (95.0)	3 (0.8)	341 (100)
50代	9 (2.9)	293 (95.8)	4 (1.3)	308 (100)
男性計	35 (3.9)	848 (95.2)	8 (0.9)	891 (100)

()内：%

設問10 普段の生活で息切れしますか？ (例えば、階段を上るときなど)

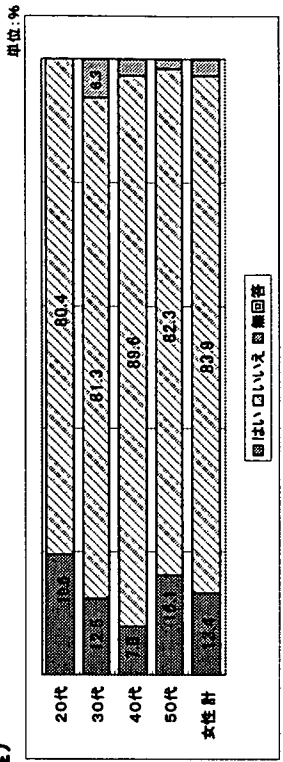
(男性)



世代	はい	いいえ	無回答	合計
20代	10 (17.5)	47 (82.5)	0 (0.0)	57 (100)
30代	49 (28.2)	138 (71.8)	0 (0.0)	187 (100)
40代	73 (21.4)	266 (78.6)	2 (0.6)	341 (100)
50代	69 (22.5)	234 (77.5)	3 (1.0)	308 (100)
男性計	201 (22.6)	685 (77.4)	5 (0.6)	891 (100)

()内：%

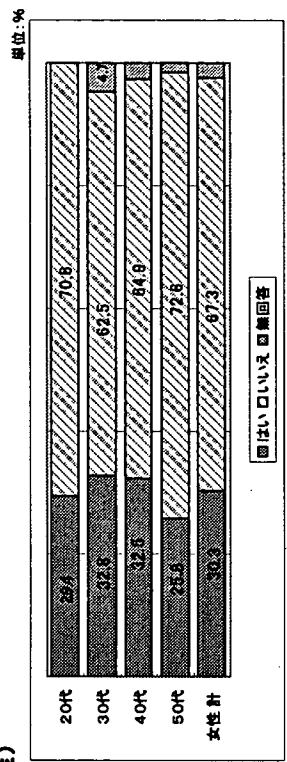
(女性)



世代	はい	いいえ	無回答	合計
20代	10 (19.6)	41 (80.4)	0 (0.0)	51 (100)
30代	8 (12.5)	52 (81.3)	4 (6.3)	64 (100)
40代	6 (7.8)	69 (89.8)	2 (2.8)	77 (100)
50代	10 (16.1)	51 (82.3)	1 (1.6)	62 (100)
女性計	34 (13.4)	213 (83.9)	7 (2.8)	254 (100)

()内：%

(女性)

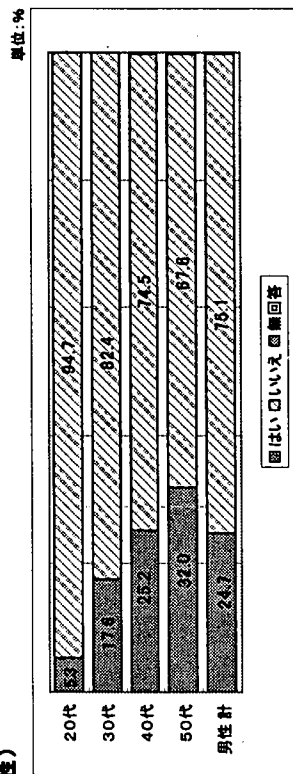


世代	はい	いいえ	無回答	合計
20代	15 (29.4)	36 (70.6)	0 (0.0)	51 (100)
30代	21 (32.8)	40 (62.5)	3 (4.7)	64 (100)
40代	25 (32.5)	50 (64.9)	2 (2.6)	77 (100)
50代	16 (25.8)	45 (72.6)	1 (1.6)	62 (100)
女性計	77 (30.3)	171 (67.3)	6 (2.4)	254 (100)

()内：%

設問11 ひざ、肩など関節の痛みがありますか？

(男性)

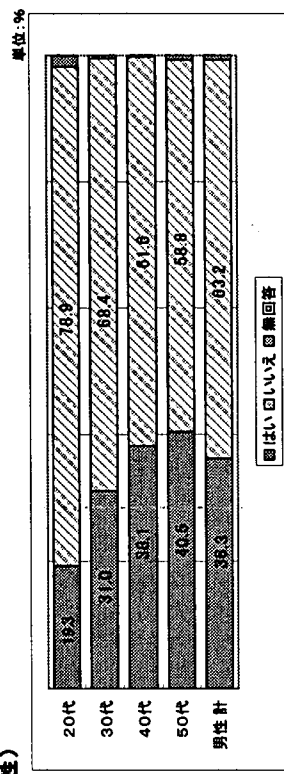


世代	はい	いいえ	無回答	合計
20代	3 (5.3)	54 (94.7)	0 (0.0)	57 (100)
30代	33 (17.6)	154 (82.4)	0 (0.0)	187 (100)
40代	86 (25.2)	254 (74.5)	1 (0.3)	341 (100)
50代	98 (32.0)	207 (67.8)	1 (0.3)	306 (100)
男性計	220 (24.7)	669 (75.1)	2 (0.2)	891 (100)

()内: %

設問12 腰痛がありますか？

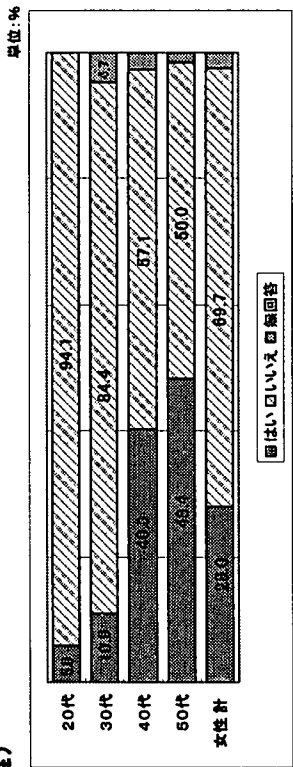
(男性)



世代	はい	いいえ	無回答	合計
20代	11 (19.3)	45 (78.9)	1 (1.8)	57 (100)
30代	58 (31.0)	128 (68.4)	1 (0.5)	187 (100)
40代	130 (38.1)	210 (61.6)	1 (0.3)	341 (100)
50代	124 (40.5)	180 (58.8)	2 (0.7)	306 (100)
男性計	323 (36.3)	563 (63.2)	5 (0.6)	891 (100)

()内: %

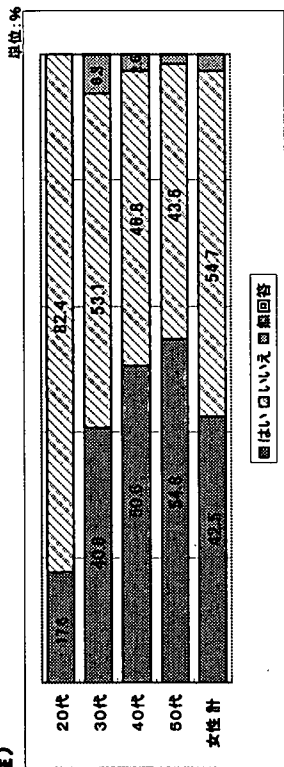
(女性)



世代	はい	いいえ	無回答	合計
20代	3 (5.9)	48 (94.1)	0 (0.0)	51 (100)
30代	7 (10.9)	54 (84.4)	3 (4.7)	64 (100)
40代	31 (40.3)	44 (57.1)	2 (2.6)	77 (100)
50代	30 (48.4)	31 (50.0)	1 (1.6)	62 (100)
女性計	71 (28.0)	177 (69.7)	6 (2.4)	254 (100)

()内: %

(女性)

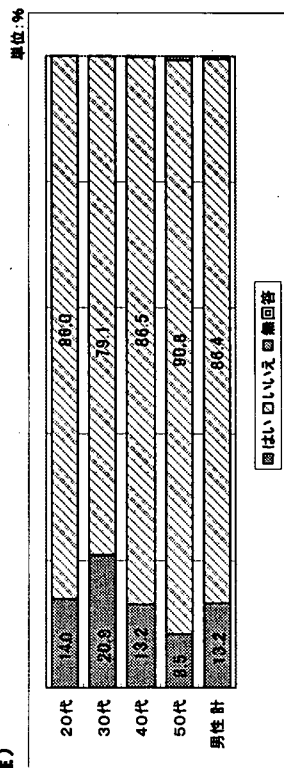


世代	はい	いいえ	無回答	合計
20代	9 (17.6)	42 (82.4)	0 (0.0)	51 (100)
30代	28 (40.6)	34 (53.1)	4 (6.3)	64 (100)
40代	39 (50.6)	36 (46.8)	2 (2.6)	77 (100)
50代	34 (54.8)	27 (43.5)	1 (1.6)	62 (100)
女性計	108 (42.5)	139 (54.7)	7 (2.8)	254 (100)

()内: %

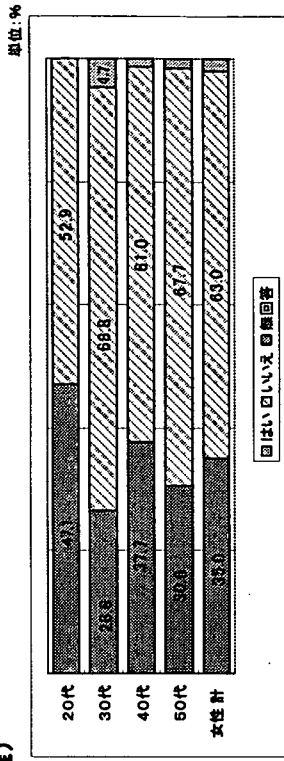
設問13 (月に2回以上)頭痛がありますか？

(男性)



()内：%

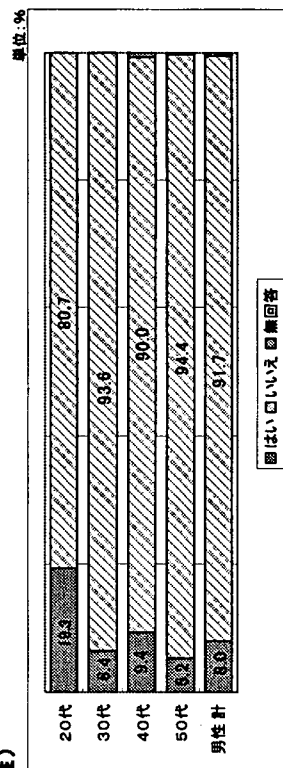
(女性)



()内：%

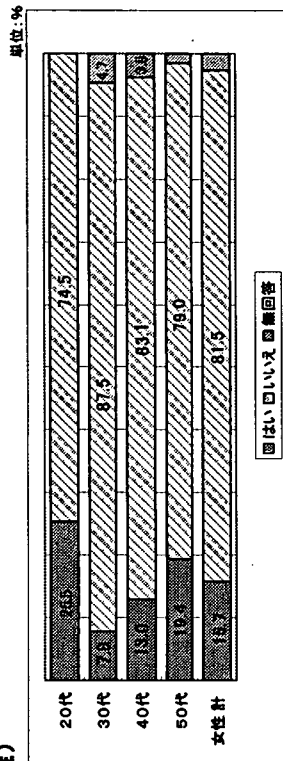
設問14 (月に2回以上)腹痛がありますか？

(男性)



()内：%

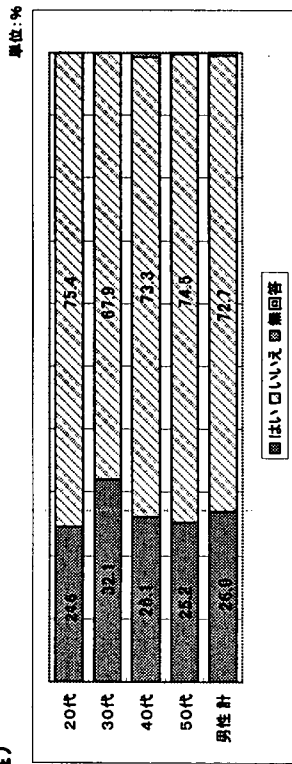
(女性)



()内：%

設問15 (月に2回以上)胃の調子が悪いと感じることがありますか？

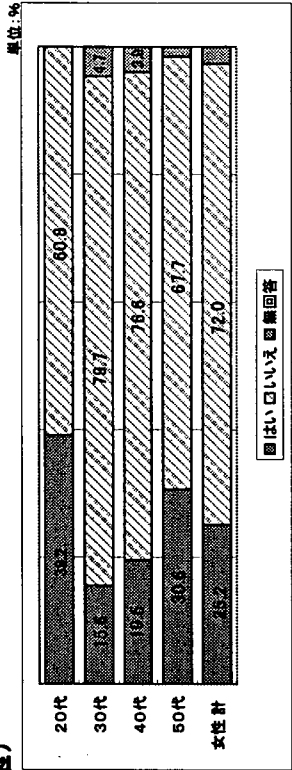
(男性)



世代	はい	いいえ	無回答	合計
20代	14 (24.6)	43 (75.4)	0 (0.0)	57 (100)
30代	60 (32.1)	127 (67.6)	0 (0.0)	187 (100)
40代	89 (26.1)	250 (73.3)	2 (0.6)	341 (100)
50代	77 (25.2)	228 (74.5)	1 (0.3)	308 (100)
男性計	240 (26.9)	648 (72.7)	3 (0.3)	891 (100)

()内: %

(女性)

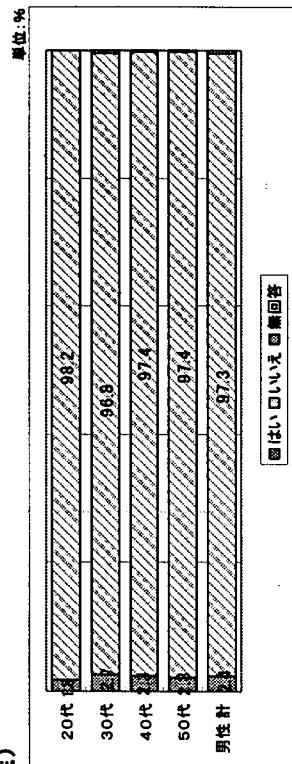


世代	はい	いいえ	無回答	合計
20代	20 (39.2)	31 (60.8)	0 (0.0)	51 (100)
30代	10 (15.6)	51 (79.7)	3 (4.7)	64 (100)
40代	15 (19.5)	59 (76.6)	3 (3.9)	77 (100)
50代	19 (30.6)	42 (67.7)	1 (1.6)	82 (100)
女性計	64 (25.2)	183 (72.0)	7 (2.8)	254 (100)

()内: %

設問16 (月に2回以上)便に血が混じることがありますか？

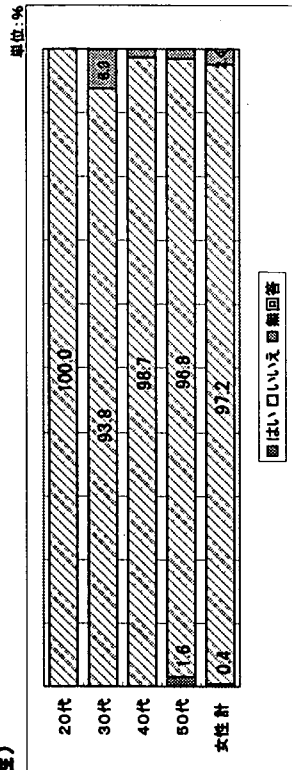
(男性)



世代	はい	いいえ	無回答	合計
20代	1 (1.8)	56 (98.2)	0 (0.0)	57 (100)
30代	5 (2.7)	181 (96.8)	1 (0.5)	187 (100)
40代	8 (2.3)	332 (97.4)	1 (0.3)	341 (100)
50代	7 (2.3)	298 (97.4)	1 (0.3)	308 (100)
男性計	21 (2.4)	867 (97.3)	3 (0.3)	891 (100)

()内: %

(女性)

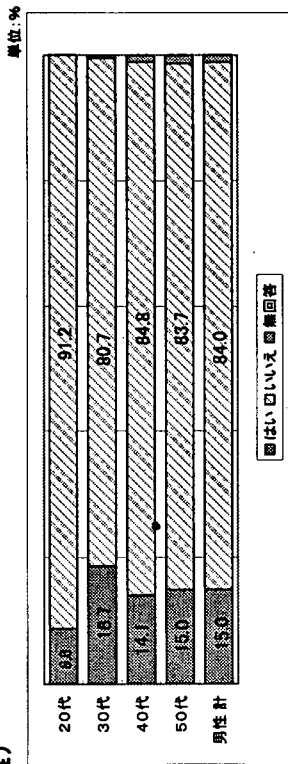


世代	はい	いいえ	無回答	合計
20代	0 (0.0)	51 (100.0)	0 (0.0)	51 (100)
30代	0 (0.0)	60 (93.8)	4 (6.3)	64 (100)
40代	0 (0.0)	76 (98.7)	1 (1.3)	77 (100)
50代	1 (1.6)	80 (96.8)	1 (1.6)	82 (100)
女性計	1 (0.4)	247 (97.2)	6 (2.4)	254 (100)

()内: %

設問17 咳や痰が気になりますか？

(男性)

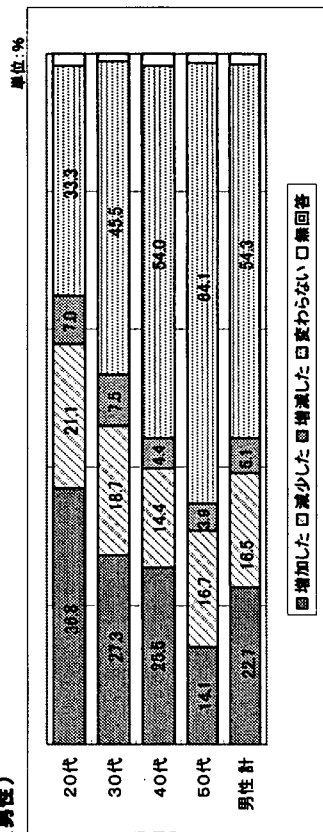


世代	はい	いいえ	無回答	合計
20代	5 (8.8)	52 (91.2)	0 (0.0)	57 (100)
30代	35 (18.7)	151 (80.7)	1 (0.5)	187 (100)
40代	48 (14.1)	289 (84.8)	4 (1.2)	341 (100)
50代	46 (15.0)	256 (83.7)	4 (1.3)	308 (100)
男性計	134 (15.0)	748 (84.0)	9 (1.0)	891 (100)

()内: %

設問18 この一年間で体重の変化(2kg以上)がありましたか？

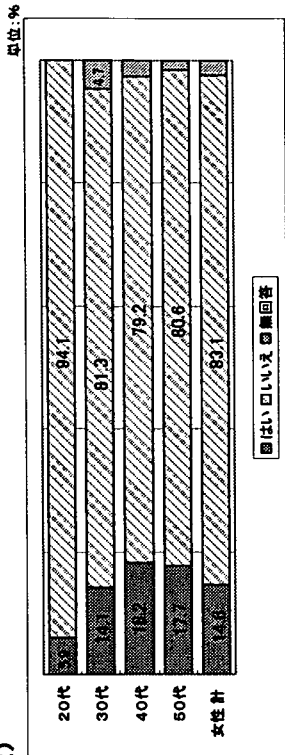
(男性)



世代	増加した	減少した	増減した	変わらない	無回答	合計
20代	21 (36.8)	12 (21.1)	4 (7.0)	19 (33.3)	1 (1.8)	57 (100)
30代	51 (27.3)	35 (18.7)	14 (7.5)	85 (45.5)	2 (1.1)	187 (100)
40代	87 (25.5)	49 (14.4)	15 (4.4)	184 (54.0)	6 (1.8)	341 (100)
50代	43 (14.1)	51 (16.7)	12 (3.9)	196 (64.1)	4 (1.3)	308 (100)
男性計	202 (22.7)	147 (16.5)	45 (5.1)	484 (54.3)	13 (1.5)	891 (100)

()内: %

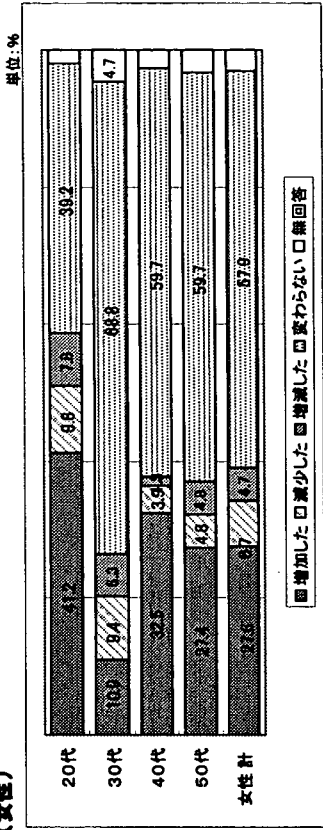
(女性)



世代	はい	いいえ	無回答	合計
20代	3 (5.9)	48 (94.1)	0 (0.0)	51 (100)
30代	9 (14.1)	52 (81.3)	3 (4.7)	64 (100)
40代	14 (18.2)	61 (78.2)	2 (2.6)	77 (100)
50代	11 (17.7)	50 (80.6)	1 (1.6)	62 (100)
女性計	37 (14.6)	211 (83.1)	6 (2.4)	254 (100)

()内: %

(女性)

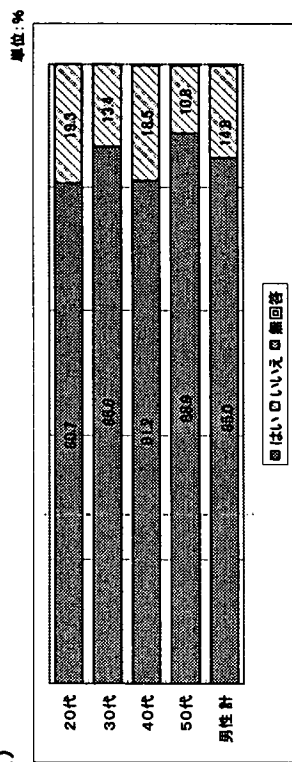


世代	増加した	減少した	増減した	変わらない	無回答	合計
20代	21 (41.2)	5 (9.8)	4 (7.8)	20 (39.2)	1 (2.0)	51 (100)
30代	7 (10.9)	6 (9.4)	4 (6.3)	44 (68.8)	3 (4.7)	64 (100)
40代	25 (32.5)	3 (3.9)	1 (1.3)	46 (59.7)	2 (2.6)	77 (100)
50代	17 (27.4)	3 (4.8)	3 (4.8)	37 (59.7)	2 (3.2)	62 (100)
女性計	70 (27.6)	17 (6.7)	12 (4.7)	147 (57.9)	8 (3.1)	254 (100)

()内: %

設問19 日常生活の中で、息抜きをするようにしていますか？

(男性)

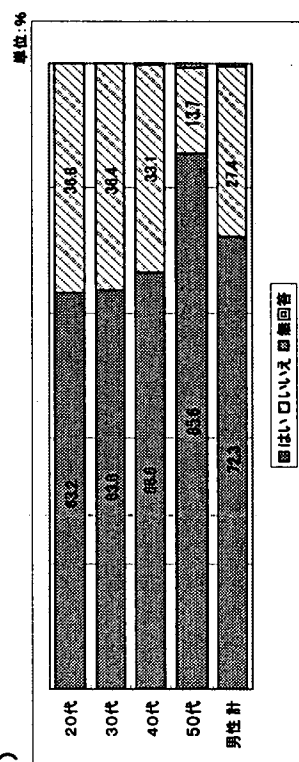


図はいいいえと無回答

()内: %

設問20 毎日自分で自由に使える時間がありますか？

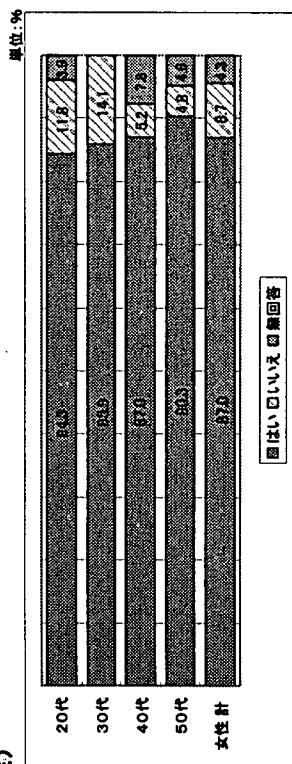
(男性)



図はいいいえと無回答

()内: %

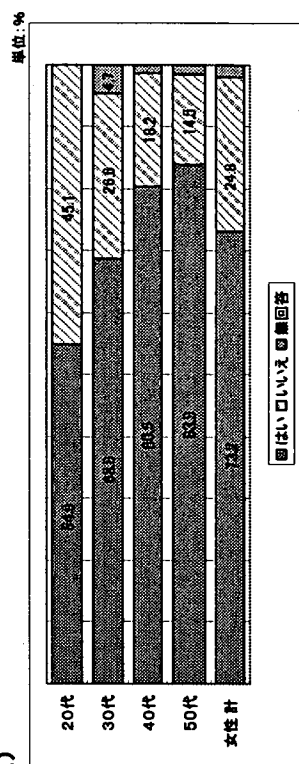
(女性)



図はいいいえと無回答

()内: %

(女性)

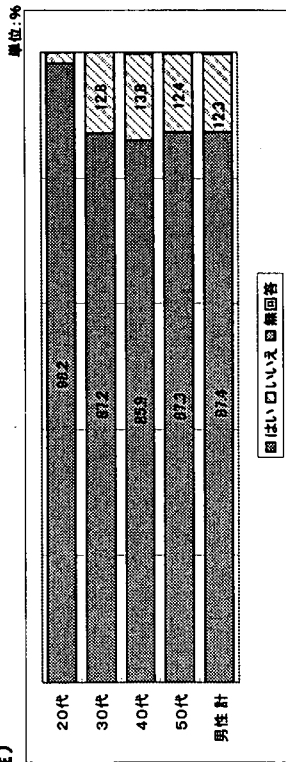


図はいいいえと無回答

()内: %

設問21 外出は好きですか？

(男性)

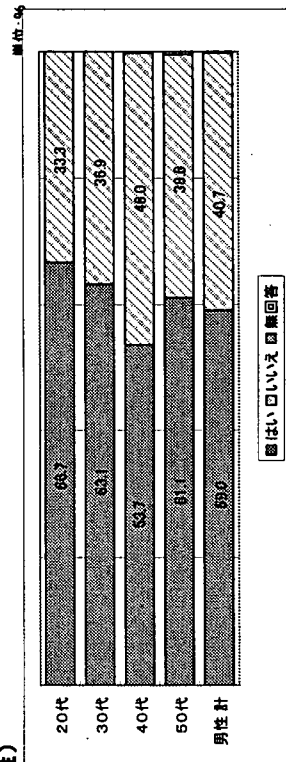


世代	はい	いいえ	無回答	合計
20代	56 (98.2)	1 (1.8)	0 (0.0)	57 (100)
30代	163 (87.2)	24 (12.8)	0 (0.0)	187 (100)
40代	293 (85.9)	47 (13.8)	1 (0.3)	341 (100)
50代	267 (87.3)	38 (12.4)	1 (0.3)	306 (100)
男性計	779 (87.4)	110 (12.3)	2 (0.2)	891 (100)

()内: %

設問22 自分や家族のために休暇を取ることは、比較的自由にできますか？

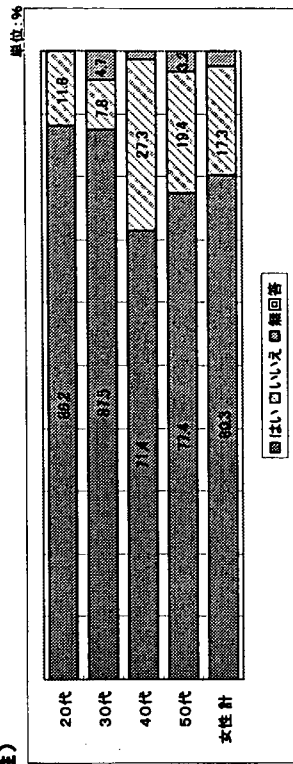
(男性)



世代	はい	いいえ	無回答	合計
20代	38 (66.7)	19 (33.3)	0 (0.0)	57 (100)
30代	118 (63.1)	69 (36.9)	0 (0.0)	187 (100)
40代	183 (53.7)	157 (46.0)	1 (0.3)	341 (100)
50代	187 (61.1)	118 (38.6)	1 (0.3)	306 (100)
男性計	526 (59.0)	363 (40.7)	2 (0.2)	891 (100)

()内: %

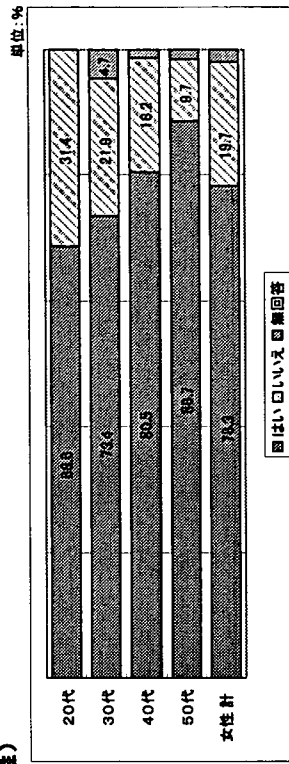
(女性)



世代	はい	いいえ	無回答	合計
20代	45 (88.2)	6 (11.8)	0 (0.0)	45 (100)
30代	56 (87.5)	5 (7.8)	3 (4.7)	56 (100)
40代	55 (71.4)	21 (27.3)	1 (1.3)	55 (100)
50代	48 (77.4)	12 (19.4)	2 (3.2)	48 (100)
女性計	204 (80.3)	44 (17.3)	6 (2.4)	204 (100)

()内: %

(女性)

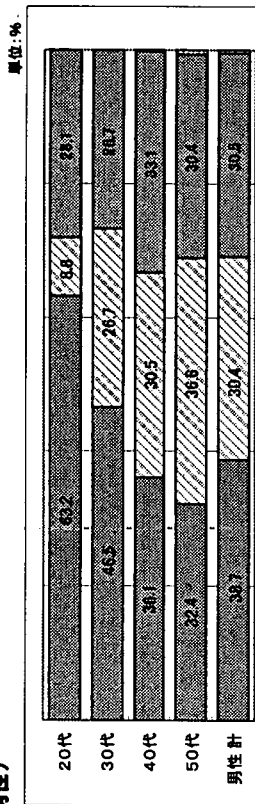


世代	はい	いいえ	無回答	合計
20代	35 (66.8)	16 (31.4)	0 (0.0)	51 (100)
30代	47 (73.4)	14 (21.9)	3 (4.7)	84 (100)
40代	62 (80.5)	14 (18.2)	1 (1.3)	77 (100)
50代	55 (88.7)	6 (9.7)	1 (1.6)	62 (100)
女性計	199 (78.3)	50 (19.7)	5 (2.0)	254 (100)

()内: %

設問23 タバコはすいますか？

(男性)



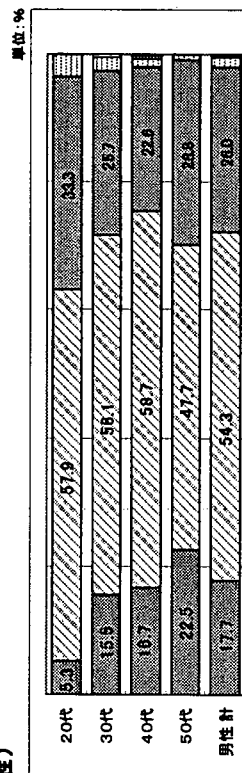
図吸わない口以前は吸っていた口吸う口無回答

世代	吸わない	以前は吸っていた	吸う	無回答	合計
20代	44 (86.3)	3 (5.9)	4 (7.8)	0 (0.0)	51 (100)
30代	80 (83.8)	1 (1.6)	0 (0.0)	3 (4.7)	84 (100)
40代	70 (80.9)	2 (2.6)	4 (5.2)	1 (1.3)	77 (100)
50代	55 (88.7)	4 (6.5)	2 (3.2)	1 (1.6)	62 (100)
女性計	229 (90.2)	10 (3.9)	10 (3.9)	5 (2.0)	254 (100)

()内: %

設問35 毎日歯磨きしていますか？

(男性)

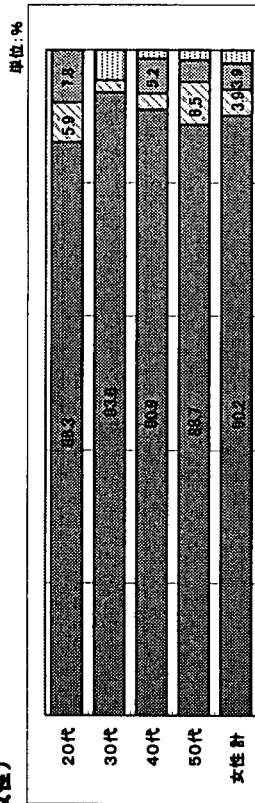


図毎日3回口朝晩2回口毎日1回口時々忘れる口ほとんど磨かない口無回答

世代	毎日3回	朝晩2回	毎日1回	時々忘れる	ほとんど磨かない	無回答	合計
20代	5 (9.8)	38 (74.5)	6 (11.8)	2 (3.9)	0 (0.0)	0 (0.0)	51 (100)
30代	36 (56.3)	21 (32.8)	3 (4.7)	1 (1.6)	0 (0.0)	3 (4.7)	64 (100)
40代	47 (61.0)	25 (32.5)	4 (5.2)	0 (0.0)	0 (0.0)	1 (1.3)	77 (100)
50代	50 (80.6)	8 (12.9)	2 (3.2)	1 (1.6)	0 (0.0)	1 (1.6)	62 (100)
女性計	138 (54.3)	92 (36.2)	15 (5.9)	4 (1.6)	0 (0.0)	5 (2.0)	254 (100)

()内: %

(女性)

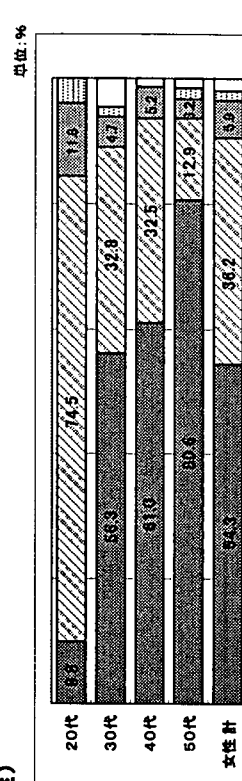


図吸わない口以前は吸っていた口吸う口無回答

世代	吸わない	以前は吸っていた	吸う	無回答	合計
20代	44 (86.3)	3 (5.9)	4 (7.8)	0 (0.0)	51 (100)
30代	80 (83.8)	1 (1.6)	0 (0.0)	3 (4.7)	84 (100)
40代	70 (80.9)	2 (2.6)	4 (5.2)	1 (1.3)	77 (100)
50代	55 (88.7)	4 (6.5)	2 (3.2)	1 (1.6)	62 (100)
女性計	229 (90.2)	10 (3.9)	10 (3.9)	5 (2.0)	254 (100)

()内: %

(女性)

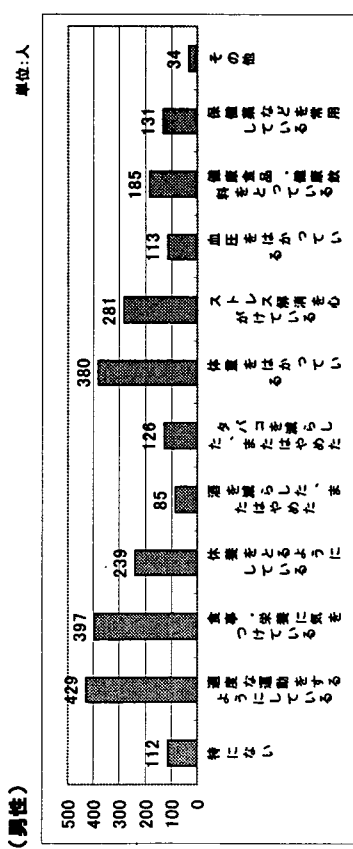


図毎日3回口朝晩2回口毎日1回口時々忘れる口ほとんど磨かない口無回答

世代	毎日3回	朝晩2回	毎日1回	時々忘れる	ほとんど磨かない	無回答	合計
20代	5 (9.8)	38 (74.5)	6 (11.8)	2 (3.9)	0 (0.0)	0 (0.0)	51 (100)
30代	36 (56.3)	21 (32.8)	3 (4.7)	1 (1.6)	0 (0.0)	3 (4.7)	64 (100)
40代	47 (61.0)	25 (32.5)	4 (5.2)	0 (0.0)	0 (0.0)	1 (1.3)	77 (100)
50代	50 (80.6)	8 (12.9)	2 (3.2)	1 (1.6)	0 (0.0)	1 (1.6)	62 (100)
女性計	138 (54.3)	92 (36.2)	15 (5.9)	4 (1.6)	0 (0.0)	5 (2.0)	254 (100)

()内: %

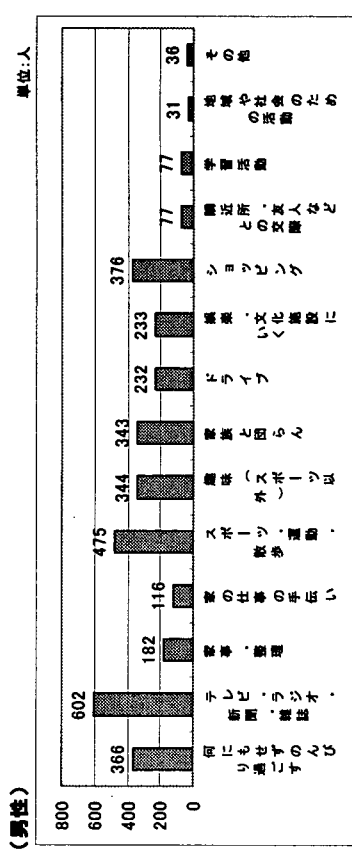
設問36 健康のためにやっていることがあれば(8)



世代	特にない	適度な運動をするようにしている	食事・栄養に気をつけている	休養をとっているようにしている	酒を減らした、またはやめた	たばこを減らした、またはやめた	体重をはかっている	ストレス解消を心がけている	血圧をはかっている	飲料・食品・薬品について注意している	健康診断を受けている	保険料などを利用している	その他
男性計	112 (12.7)	429 (48.5)	397 (44.9)	239 (27.0)	85 (9.6)	126 (14.3)	380 (43.0)	281 (31.8)	113 (12.8)	185 (20.9)	131 (14.8)	34 (3.8)	34 (12.7)

()内:%

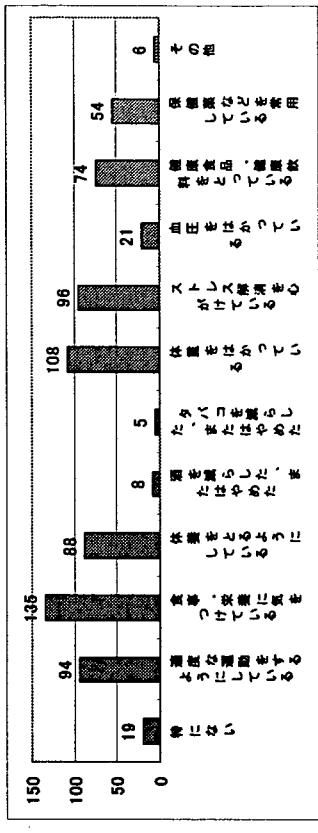
設問37 自分でも使える時間があるとき、どのようなことをしていますか。(8個以内)



世代	何にも通ずるのんびり過ごす	テレビ・ラジオ・新聞・雑誌など	家事・整理	家の仕事の手伝い	散歩・運動	スポーツ・趣味	趣味(スポーツ以外)	家族と仲間	ドライブ	映画・文化施設に行く	ショッピング	近所・友人などとの交際	学習活動	地域や社会のため	その他
男性計	366 (41.4)	602 (68.1)	182 (20.6)	116 (13.1)	475 (53.7)	344 (38.8)	343 (38.8)	232 (26.2)	233 (26.2)	376 (42.5)	77 (8.7)	77 (8.7)	31 (3.5)	31 (3.5)	36 (4.1)

()内:%

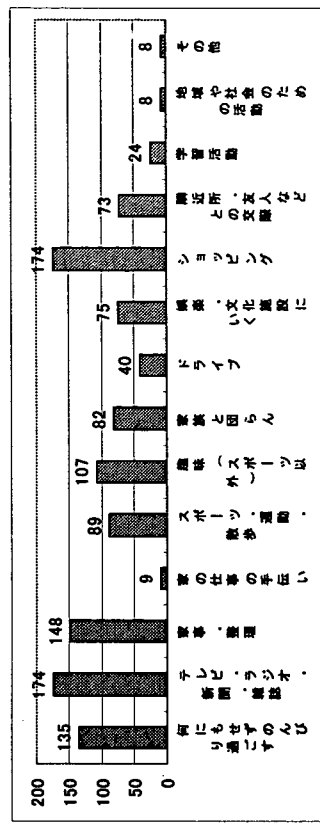
(女性)



世代	特にない	適度な運動をするようにしている	食事・栄養に気をつけている	休養をとっているようにしている	酒を減らした、またはやめた	たばこを減らした、またはやめた	体重をはかっている	ストレス解消を心がけている	血圧をはかっている	飲料・食品・薬品について注意している	健康診断を受けている	保険料などを利用している	その他
女性計	19 (7.6)	94 (37.8)	135 (54.2)	88 (35.3)	8 (3.2)	5 (2.0)	108 (43.4)	96 (38.8)	21 (8.4)	74 (28.7)	54 (21.7)	6 (2.4)	6 (7.6)

()内:%

(女性)

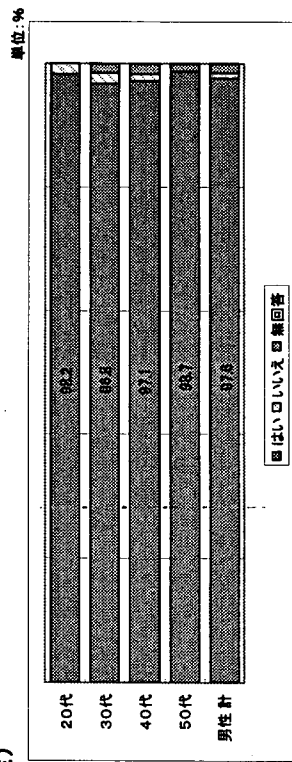


世代	何にも通ずるのんびり過ごす	テレビ・ラジオ・新聞・雑誌など	家事・整理	家の仕事の手伝い	散歩・運動	スポーツ・趣味	趣味(スポーツ以外)	家族と仲間	ドライブ	映画・文化施設に行く	ショッピング	近所・友人などとの交際	学習活動	地域や社会のため	その他
女性計	366 (54.2)	602 (89.0)	182 (26.4)	116 (16.9)	475 (69.9)	344 (50.3)	343 (50.3)	232 (33.9)	233 (33.9)	376 (54.9)	77 (11.2)	77 (11.2)	31 (4.5)	31 (4.5)	36 (5.2)

()内:%

設問38 食事はおいしく食べられますか？

(男性)



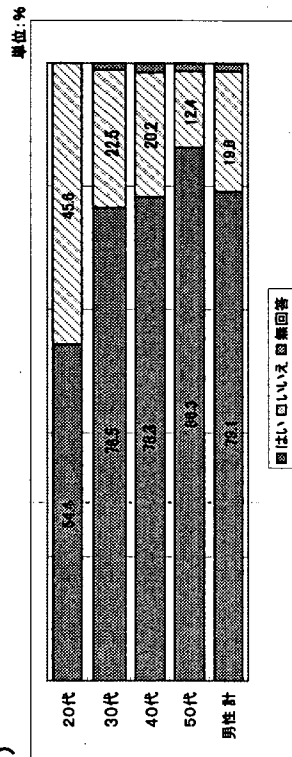
図はいいえ、無回答

世代	はい	いいえ	無回答	合計
20代	56 (98.2)	1 (1.8)	0 (0.0)	57 (100)
30代	181 (96.8)	3 (1.6)	3 (1.6)	187 (100)
40代	331 (97.1)	4 (1.2)	6 (1.8)	341 (100)
50代	302 (98.7)	0 (0.0)	4 (1.3)	306 (100)
男性計	870 (97.6)	8 (0.9)	13 (1.5)	891 (100)

()内: %

設問39 食事はほぼ毎日3食とっていますか？

(男性)

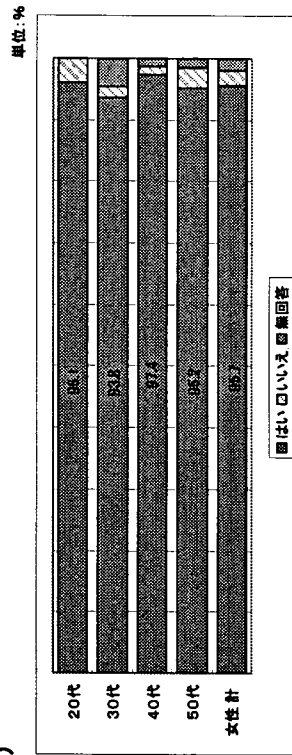


図はいいえ、無回答

世代	はい	いいえ	無回答	合計
20代	31 (54.4)	26 (45.6)	0 (0.0)	57 (100)
30代	143 (76.5)	42 (22.5)	2 (1.1)	187 (100)
40代	267 (78.3)	69 (20.2)	5 (1.5)	341 (100)
50代	264 (86.3)	38 (12.4)	4 (1.3)	306 (100)
男性計	705 (79.1)	175 (19.6)	11 (1.2)	891 (100)

()内: %

(女性)

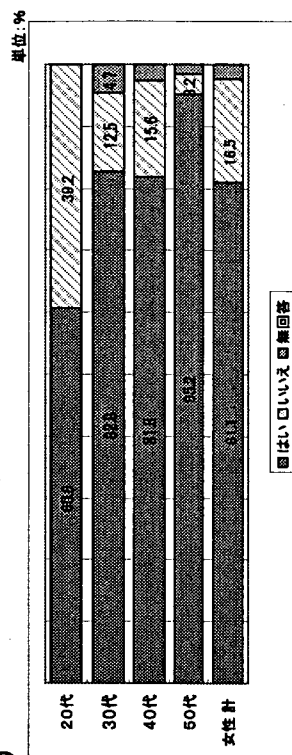


図はいいえ、無回答

世代	はい	いいえ	無回答	合計
20代	49 (98.1)	2 (3.9)	0 (0.0)	51 (100)
30代	60 (93.8)	1 (1.6)	3 (4.7)	64 (100)
40代	75 (97.4)	1 (1.3)	1 (1.3)	77 (100)
50代	59 (95.2)	2 (3.2)	1 (1.6)	62 (100)
女性計	243 (95.7)	6 (2.4)	5 (2.0)	254 (100)

()内: %

(女性)



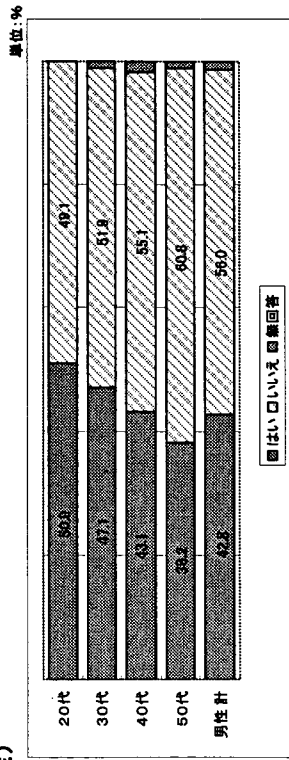
図はいいえ、無回答

世代	はい	いいえ	無回答	合計
20代	31 (60.8)	20 (39.2)	0 (0.0)	51 (100)
30代	53 (82.8)	8 (12.5)	3 (4.7)	64 (100)
40代	63 (81.8)	12 (15.6)	2 (2.6)	77 (100)
50代	59 (95.2)	2 (3.2)	1 (1.6)	62 (100)
女性計	206 (81.1)	42 (16.5)	6 (2.4)	254 (100)

()内: %

設問40 料理の味付けは濃いほうですか？

(男性)



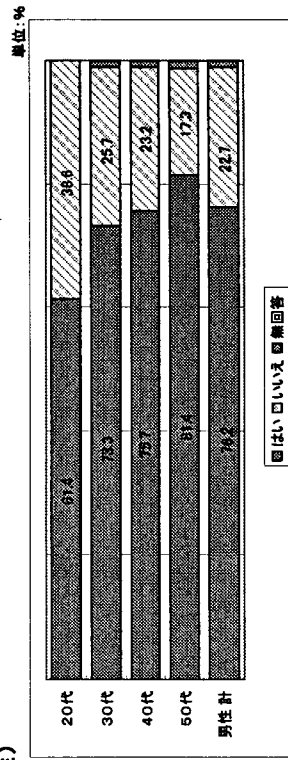
図はいいえ、無回答

世代	はい	いいえ	無回答	合計
20代	29 (50.9)	28 (49.1)	0 (0.0)	57 (100)
30代	88 (47.1)	97 (51.9)	2 (1.1)	187 (100)
40代	147 (43.1)	188 (55.1)	6 (1.8)	341 (100)
50代	117 (38.2)	186 (60.8)	3 (1.0)	306 (100)
男性計	381 (42.8)	489 (56.0)	11 (1.2)	891 (100)

()内: %

設問41 栄養のバランスを考えますか？

(男性)

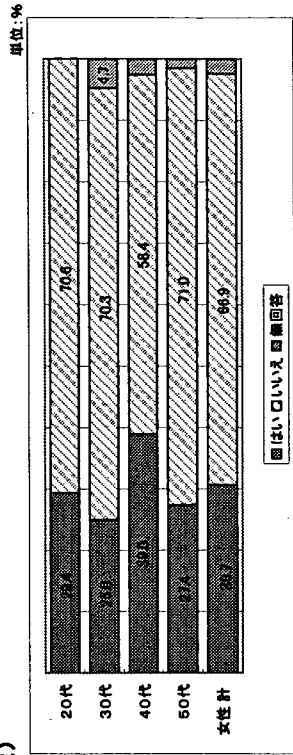


図はいいえ、無回答

世代	はい	いいえ	無回答	合計
20代	35 (61.4)	22 (38.6)	0 (0.0)	57 (100)
30代	137 (73.3)	48 (25.7)	2 (1.1)	187 (100)
40代	258 (75.7)	79 (23.2)	4 (1.2)	341 (100)
50代	249 (81.4)	53 (17.3)	4 (1.3)	306 (100)
男性計	679 (76.2)	202 (22.7)	10 (1.1)	891 (100)

()内: %

(女性)

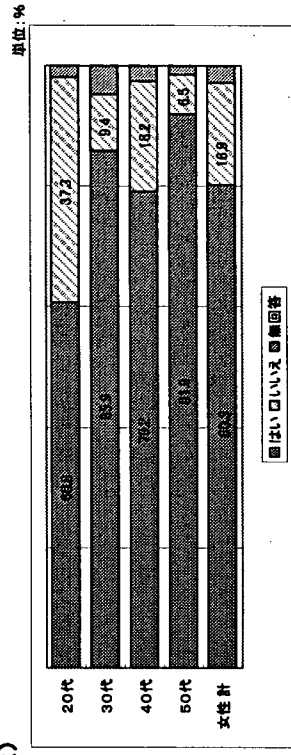


図はいいえ、無回答

世代	はい	いいえ	無回答	合計
20代	15 (29.4)	38 (70.6)	0 (0.0)	51 (100)
30代	18 (25.0)	45 (70.3)	3 (4.7)	64 (100)
40代	30 (39.0)	45 (58.4)	2 (2.6)	77 (100)
50代	17 (27.4)	44 (71.0)	1 (1.6)	62 (100)
女性計	78 (30.7)	170 (66.9)	6 (2.4)	254 (100)

()内: %

(女性)



図はいいえ、無回答

世代	はい	いいえ	無回答	合計
20代	31 (60.8)	19 (37.3)	1 (2.0)	51 (100)
30代	55 (85.9)	6 (9.4)	3 (4.7)	64 (100)
40代	61 (79.2)	14 (18.2)	2 (2.6)	77 (100)
50代	57 (91.9)	4 (6.5)	1 (1.6)	62 (100)
女性計	204 (80.3)	43 (16.9)	7 (2.8)	254 (100)

()内: %

設問42 朝食はたべますか？

(男性)

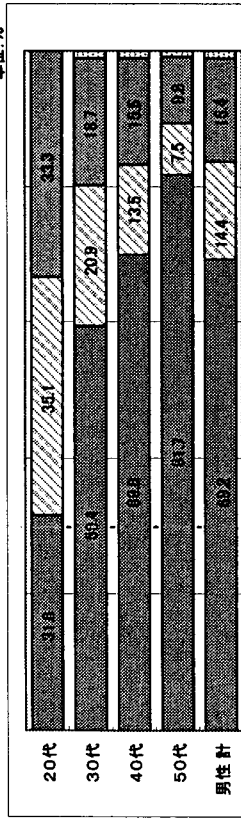


図 毎日食べる □ 時々食べる □ ほとんど食べない □ 無回答

世代	毎日食べる	時々食べる	ほとんど食べない	無回答	合計
20代	18 (31.6)	20 (35.1)	19 (33.3)	0 (0.0)	57 (100)
30代	111 (59.4)	39 (20.9)	35 (18.7)	2 (1.1)	187 (100)
40代	238 (69.8)	46 (13.5)	53 (15.5)	4 (1.2)	341 (100)
50代	250 (81.7)	23 (7.5)	30 (9.8)	3 (1.0)	306 (100)
男性計	617 (69.2)	128 (14.4)	137 (15.4)	9 (1.0)	891 (100)

()内: %

設問43 間食・夜食は食べますか？

(男性)

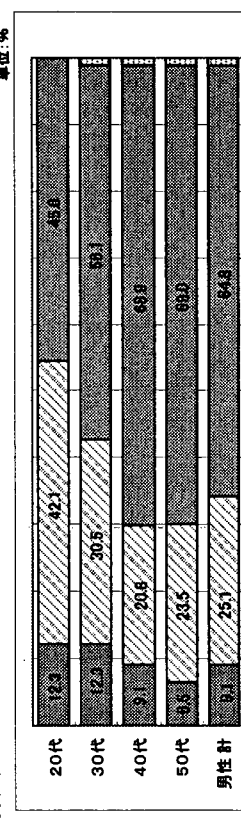


図 毎日食べる □ 週に2~3回 □ ほとんど食べない □ 無回答

世代	毎日食べる	週に2~3回	ほとんど食べない	無回答	合計
20代	7 (12.3)	24 (42.1)	26 (45.6)	0 (0.0)	7 (100)
30代	23 (12.3)	57 (30.5)	105 (56.1)	2 (1.1)	23 (100)
40代	31 (9.1)	71 (20.8)	235 (68.9)	4 (1.2)	31 (100)
50代	20 (6.5)	72 (23.5)	211 (69.0)	3 (1.0)	20 (100)
男性計	81 (9.1)	224 (25.1)	577 (64.8)	9 (1.0)	81 (100)

()内: %

(女性)

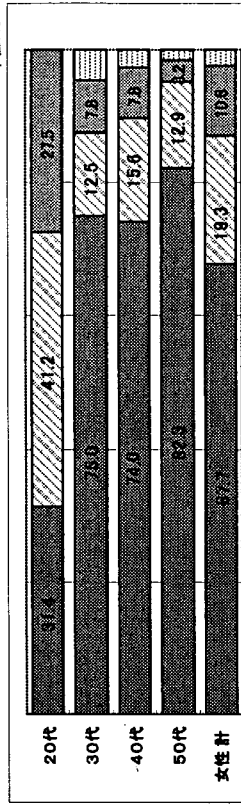


図 毎日食べる □ 時々食べる □ ほとんど食べない □ 無回答

世代	毎日食べる	時々食べる	ほとんど食べない	無回答	合計
20代	16 (31.4)	21 (41.2)	14 (27.5)	0 (0.0)	16 (100)
30代	48 (75.0)	8 (12.5)	5 (7.8)	3 (4.7)	48 (100)
40代	57 (74.0)	12 (15.6)	6 (7.8)	2 (2.6)	57 (100)
50代	51 (82.3)	8 (12.9)	2 (3.2)	1 (1.6)	51 (100)
女性計	172 (87.7)	49 (19.3)	27 (10.6)	6 (2.4)	172 (100)

()内: %

(女性)

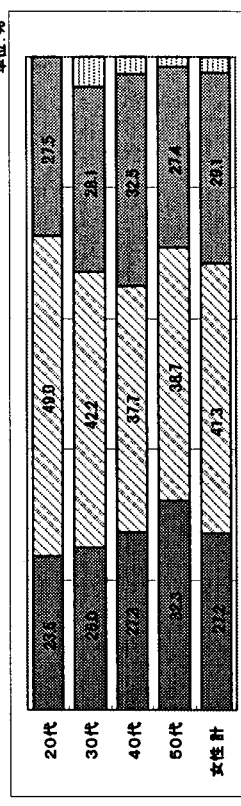


図 毎日食べる □ 週に2~3回 □ ほとんど食べない □ 無回答

世代	毎日食べる	週に2~3回	ほとんど食べない	無回答	合計
20代	12 (23.5)	25 (49.0)	14 (27.5)	0 (0.0)	51 (100)
30代	16 (25.0)	27 (42.2)	18 (28.1)	3 (4.7)	64 (100)
40代	21 (27.3)	29 (37.7)	25 (32.5)	2 (2.6)	77 (100)
50代	20 (32.3)	24 (38.7)	17 (27.4)	1 (1.6)	82 (100)
女性計	69 (27.2)	105 (41.3)	74 (29.1)	6 (2.4)	254 (100)

()内: %

設問44 食事の量はどれくらいですか？

(男性)

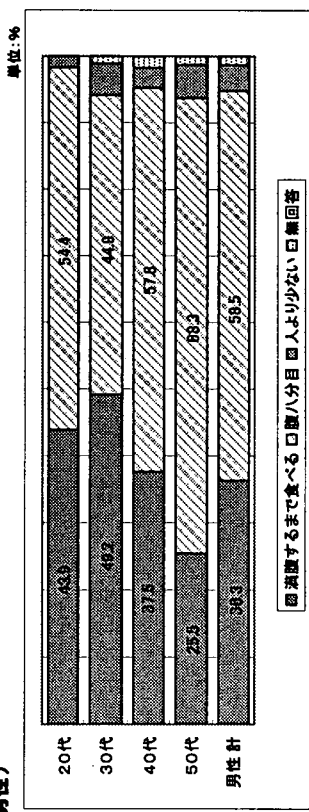


図 消費するまで食べる 口腹八分目 口人より少ない 口集回答

年代	消費するまで食べる	口腹八分目	口人より少ない	無回答	合計
20代	25 (43.9)	31 (54.4)	1 (1.8)	0 (0.0)	57 (100)
30代	92 (49.2)	84 (44.9)	9 (4.8)	2 (1.1)	187 (100)
40代	128 (37.5)	197 (57.8)	10 (2.9)	6 (1.8)	341 (100)
50代	78 (25.5)	209 (68.3)	15 (4.9)	4 (1.3)	306 (100)
男性計	323 (38.3)	521 (63.3)	35 (4.3)	12 (1.5)	891 (100)

()内: %

設問45 食事の速さは人と比べてどれくらいですか？

(男性)

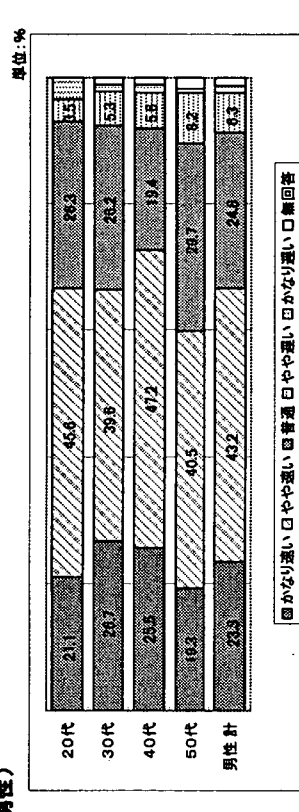


図 口人より遅い 口やや遅い 口普通 口やや遅い 口人より速い 口集回答

年代	口人より遅い	口やや遅い	口普通	口やや遅い	口人より速い	無回答	合計
20代	12 (21.1)	26 (45.6)	15 (26.3)	2 (3.5)	0 (0.0)	0 (0.0)	57 (100)
30代	50 (26.7)	74 (39.6)	49 (26.2)	10 (5.3)	2 (1.1)	2 (1.1)	187 (100)
40代	87 (25.5)	161 (47.2)	66 (19.4)	4 (1.2)	4 (1.2)	4 (1.2)	341 (100)
50代	59 (19.3)	124 (40.5)	91 (29.7)	25 (8.2)	2 (0.7)	5 (1.6)	306 (100)
男性計	208 (23.3)	385 (43.2)	221 (24.8)	56 (6.3)	10 (1.1)	11 (1.2)	891 (100)

()内: %

(女性)

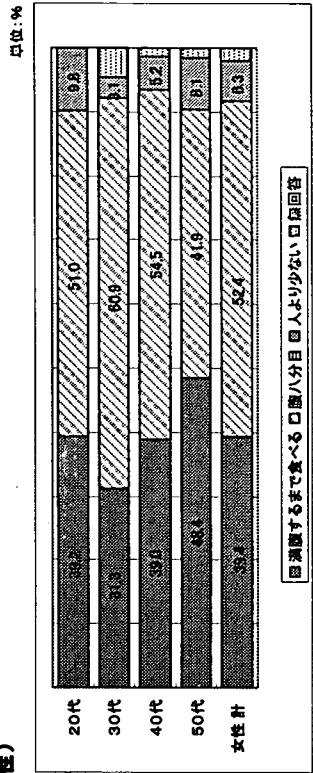


図 消費するまで食べる 口腹八分目 口人より少ない 口集回答

年代	消費するまで食べる	口腹八分目	口人より少ない	無回答	合計
20代	20 (39.2)	26 (51.0)	5 (9.8)	0 (0.0)	51 (100)
30代	20 (31.3)	39 (60.9)	2 (3.1)	3 (4.7)	64 (100)
40代	30 (39.0)	42 (54.5)	4 (5.2)	1 (1.3)	77 (100)
50代	30 (48.4)	26 (41.9)	5 (8.1)	1 (1.6)	62 (100)
女性計	100 (39.4)	133 (52.4)	16 (6.3)	5 (2.0)	254 (100)

()内: %

(女性)

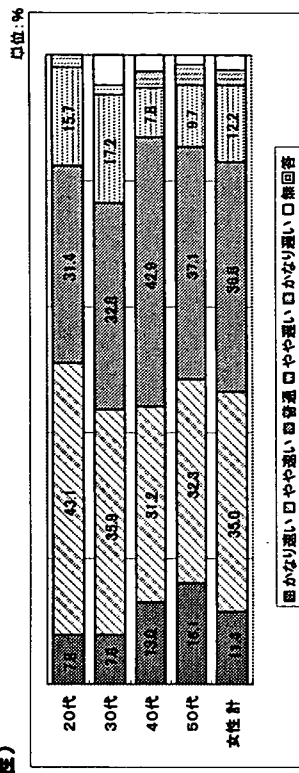


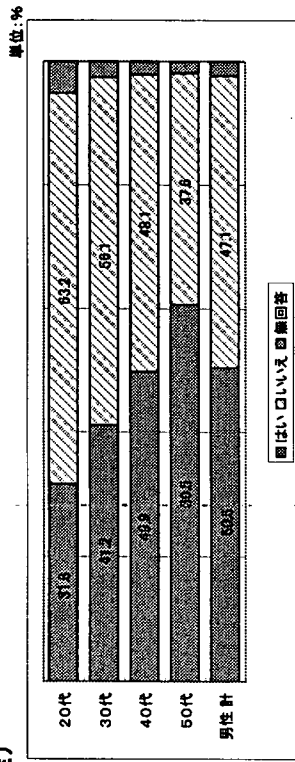
図 口人より遅い 口やや遅い 口普通 口やや遅い 口人より速い 口集回答

年代	口人より遅い	口やや遅い	口普通	口やや遅い	口人より速い	無回答	合計
20代	4 (7.8)	22 (43.1)	16 (31.4)	8 (15.7)	1 (2.0)	0 (0.0)	51 (100)
30代	5 (7.8)	23 (35.9)	21 (32.8)	11 (17.2)	1 (1.6)	3 (4.7)	64 (100)
40代	10 (13.0)	24 (31.2)	33 (42.9)	6 (7.8)	2 (2.6)	2 (2.6)	77 (100)
50代	10 (16.1)	20 (32.3)	23 (37.1)	6 (9.7)	2 (3.2)	1 (1.6)	62 (100)
女性計	29 (11.4)	89 (35.0)	93 (36.6)	31 (12.2)	6 (2.4)	6 (2.4)	254 (100)

()内: %

設問66 特に意識して定期的に運動を行っていますか？

(男性)



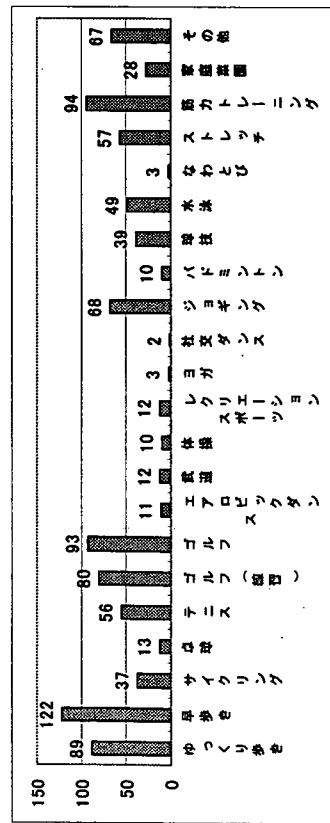
図はいい/いいえ/回数回答

世代	はい	いいえ	回数	合計
20代	18 (31.6)	36 (63.2)	3 (5.3)	57 (100)
30代	77 (41.2)	105 (56.1)	5 (2.7)	187 (100)
40代	170 (49.9)	164 (48.1)	7 (2.1)	341 (100)
50代	185 (60.5)	115 (37.6)	6 (2.0)	308 (100)
男性計	450 (50.5)	420 (47.1)	21 (2.4)	891 (100)

()内:%

設問67 定期的におこなっている運動の種目を3つ選んでください。

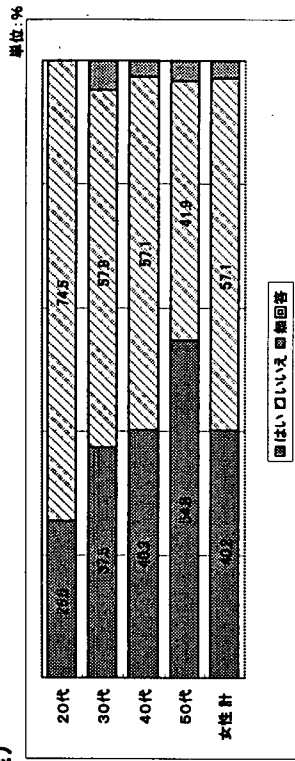
(男性)



種目	回数	割合
早歩き	122	11.8%
ゆっくり歩き	89	8.6%
サイクリング	37	3.6%
卓球	56	5.4%
テニス	80	7.7%
ゴルフ(練習)	13	1.2%
ゴルフ	93	9.0%
エアロビクス	11	1.1%
武運	12	1.1%
体操	12	1.1%
レクリエーション	10	1.0%
水泳	39	3.7%
水泳	49	4.7%
なわとび	3	0.3%
なわとび	57	5.5%
ストレッチ	28	2.7%
筋力トレーニング	94	9.1%
その他	67	6.4%

()内:%

(女性)

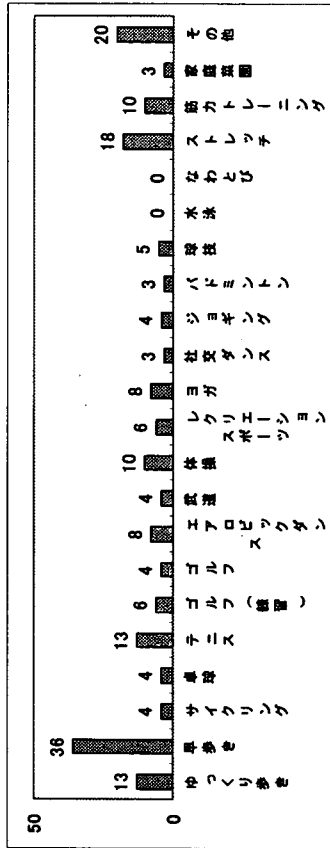


図はいい/いいえ/回数回答

世代	はい	いいえ	回数	合計
20代	13 (25.5)	38 (74.5)	0 (0.0)	51 (100)
30代	24 (37.5)	37 (57.8)	3 (4.7)	64 (100)
40代	31 (40.3)	44 (57.1)	2 (2.6)	77 (100)
50代	34 (54.8)	28 (41.9)	2 (3.2)	62 (100)
女性計	102 (40.2)	145 (57.1)	7 (2.8)	254 (100)

()内:%

(女性)



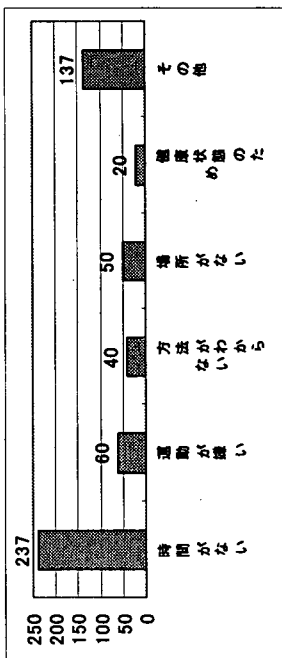
種目	回数	割合
早歩き	36	14.2%
ゆっくり歩き	13	5.1%
サイクリング	4	1.6%
卓球	4	1.6%
テニス	13	5.1%
ゴルフ(練習)	6	2.4%
ゴルフ	4	1.6%
エアロビクス	8	3.1%
武運	4	1.6%
体操	10	3.9%
レクリエーション	6	2.4%
水泳	8	3.1%
水泳	5	2.0%
なわとび	0	0.0%
なわとび	18	7.1%
ストレッチ	10	3.9%
筋力トレーニング	3	1.2%
その他	20	7.9%

()内:%

設問74 運動の設問でいいえと答えた方は定期的に運動することにできない理由をお答えください。

(男性)

単位:人



世代	時間がない	運動が難しい	方法がわからない	場所がない	健康状態のため	その他	合計
男性計	237 (56.4)	60 (14.3)	40 (9.5)	50 (11.9)	20 (4.8)	137 (32.6)	420

()内:%

設問75 ふだんの歩く速さは人と比べてどれくらいですか。

(男性)

単位:%

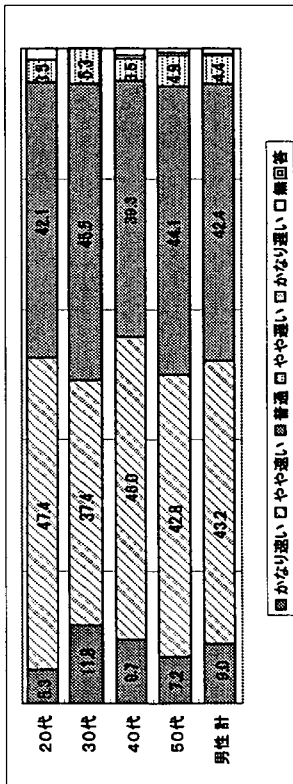


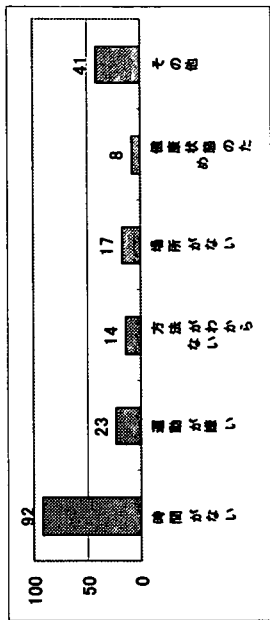
図 かなり速い口やや速い口普通口やや遅い口かなり遅い口無回答

世代	かなり速い	やや速い	普通	やや遅い	かなり遅い	無回答	合計
20代	3 (5.3)	27 (47.4)	24 (42.1)	2 (3.5)	0 (0.0)	1 (1.8)	57 (100)
30代	22 (11.8)	70 (37.4)	85 (45.5)	10 (5.3)	0 (0.0)	0 (0.0)	187 (100)
40代	33 (9.7)	157 (46.0)	134 (39.3)	12 (3.5)	1 (0.3)	4 (1.2)	341 (100)
50代	22 (7.2)	131 (42.8)	135 (44.1)	15 (4.9)	1 (0.3)	2 (0.7)	306 (100)
男性計	80 (9.0)	385 (43.2)	378 (42.4)	39 (4.4)	2 (0.2)	7 (0.8)	891 (100)

()内:%

(女性)

単位:人



世代	時間がない	運動が難しい	方法がわからない	場所がない	健康状態のため	その他	合計
女性計	92 (63.4)	23 (15.9)	14 (9.7)	17 (11.7)	8 (5.5)	41 (28.3)	145

()内:%

(女性)

単位:%

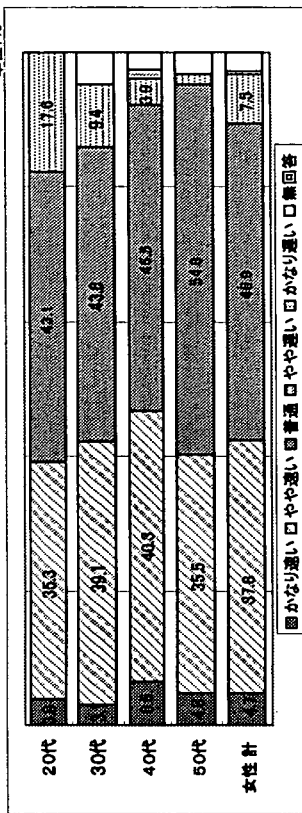


図 かなり速い口やや速い口普通口やや遅い口かなり遅い口無回答

世代	かなり速い	やや速い	普通	やや遅い	かなり遅い	無回答	合計
20代	2 (3.9)	18 (35.3)	22 (43.1)	9 (17.6)	0 (0.0)	0 (0.0)	51 (100)
30代	2 (3.1)	25 (39.1)	28 (43.8)	6 (9.4)	0 (0.0)	3 (4.7)	64 (100)
40代	5 (6.5)	31 (40.3)	35 (45.5)	3 (3.9)	1 (1.3)	2 (2.6)	77 (100)
50代	3 (4.8)	22 (35.5)	34 (54.8)	1 (1.6)	0 (0.0)	2 (3.2)	62 (100)
女性計	12 (4.7)	96 (37.6)	119 (48.9)	19 (7.5)	1 (0.4)	7 (2.8)	254 (100)

()内:%

設問76 この度のウォーキングマレージの構想は、どのようにお聞きになりましたか。

(男性)

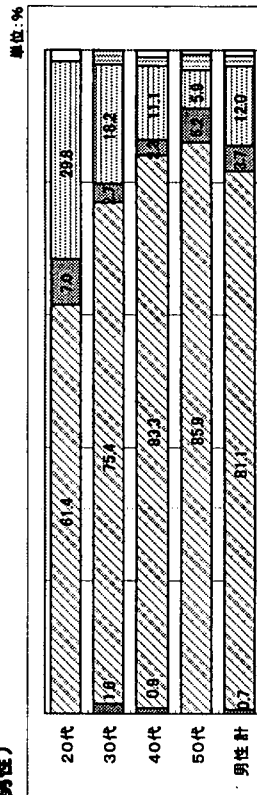


図 新聞記事 口社内の業内で友人・同僚から口上司から口その他 口無回答

年代	新聞記事	社内の業内	友人同僚から	上司から	その他	無回答	合計
20代	0 (0.0)	35 (81.4)	4 (7.0)	17 (29.8)	0 (0.0)	1 (1.8)	57 (100)
30代	3 (1.6)	141 (75.4)	5 (2.7)	34 (18.2)	4 (2.1)	0 (0.0)	187 (100)
40代	3 (0.9)	284 (83.3)	8 (2.3)	38 (11.1)	4 (1.2)	4 (1.2)	341 (100)
50代	0 (0.0)	263 (85.9)	16 (5.2)	18 (5.9)	7 (2.3)	2 (0.7)	306 (100)
男性計	6 (0.7)	723 (81.1)	33 (3.7)	107 (12.0)	15 (1.7)	7 (0.8)	891 (100)

()内: %

設問77 この構想の参加はどのよう決められましたか。

(男性)

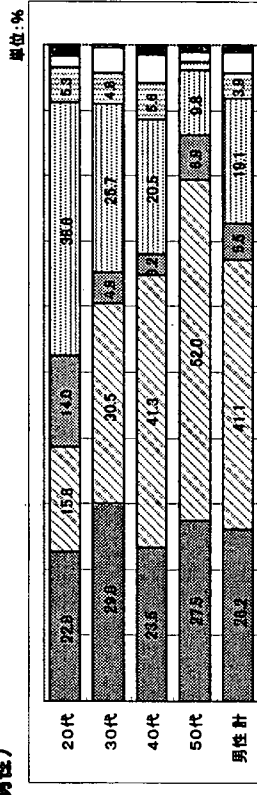


図 自分の意志 友人同僚が参加するから 上司から勧められたから 口その他 口無回答

年代	自分の意志	友人同僚が参加するから	上司から勧められたから	その他	無回答	合計
20代	13 (22.8)	8 (15.8)	22 (38.8)	3 (5.3)	1 (1.8)	57 (100)
30代	56 (29.9)	9 (4.8)	46 (25.7)	7 (3.7)	1 (0.5)	187 (100)
40代	80 (23.5)	141 (41.3)	70 (20.5)	15 (4.4)	5 (1.5)	341 (100)
50代	84 (27.5)	159 (52.0)	30 (9.8)	4 (1.3)	3 (1.0)	306 (100)
男性計	223 (28.2)	366 (41.1)	170 (19.1)	35 (3.9)	28 (3.1)	891 (100)

()内: %

(女性)

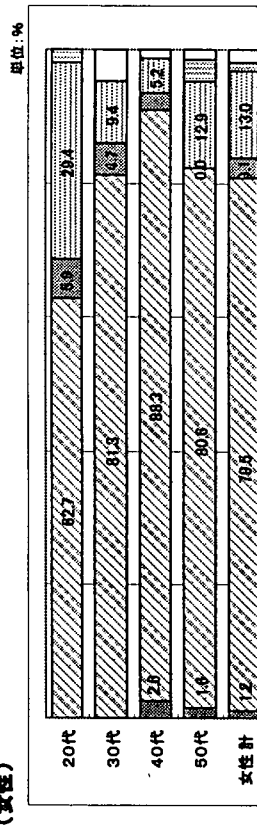


図 新聞記事 口社内の業内で友人・同僚から口上司から口その他 口無回答

年代	新聞記事	社内の業内	友人同僚から	上司から	その他	無回答	合計
20代	0 (0.0)	32 (82.7)	3 (5.9)	15 (28.4)	1 (2.0)	0 (0.0)	51 (100)
30代	0 (0.0)	52 (81.3)	3 (4.7)	6 (9.4)	0 (0.0)	3 (4.7)	64 (100)
40代	2 (2.6)	68 (88.3)	2 (2.6)	4 (5.2)	0 (0.0)	1 (1.3)	77 (100)
50代	1 (1.6)	50 (80.6)	0 (0.0)	8 (12.9)	2 (3.2)	1 (1.6)	62 (100)
女性計	3 (1.2)	202 (79.5)	8 (3.1)	33 (13.0)	3 (1.2)	5 (2.0)	254 (100)

()内: %

(女性)

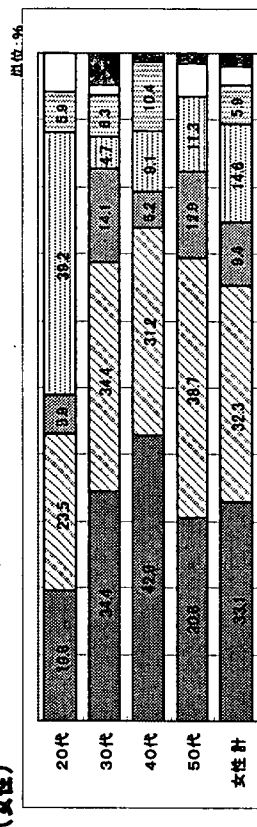


図 自分の意志 友人同僚が参加するから 上司から勧められたから 口その他 口無回答

年代	自分の意志	友人同僚が参加するから	上司から勧められたから	その他	無回答	合計	
20代	10 (19.6)	12 (23.3)	3 (5.9)	20 (39.2)	3 (5.9)	0 (0.0)	51 (100)
30代	22 (34.4)	9 (14.1)	3 (4.7)	4 (6.3)	1 (1.6)	3 (4.7)	64 (100)
40代	23 (42.0)	24 (31.2)	4 (5.2)	7 (9.1)	8 (10.4)	0 (0.0)	77 (100)
50代	19 (30.6)	24 (38.7)	8 (12.9)	7 (11.3)	0 (0.0)	3 (4.8)	62 (100)
女性計	64 (33.1)	82 (32.3)	24 (9.4)	37 (14.6)	15 (5.9)	7 (2.8)	254 (100)

()内: %

設問78 最後まで継続する人数を割合%で予想してください。

(男性)

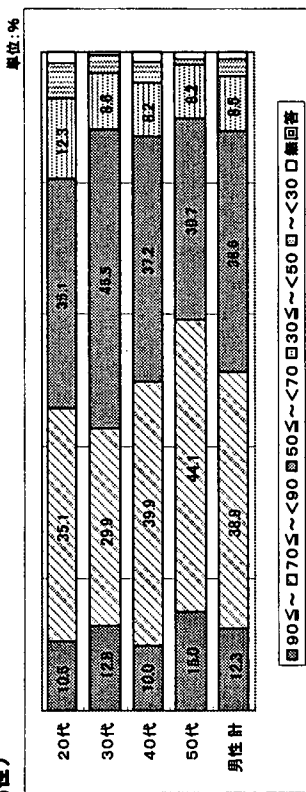


図 90歳以下 70歳以下 60歳以下 50歳以下 30歳以下 20歳以下 口数回答

年代	絶対に行ける	出来ると思う	ある程度までは出来ると思う	少し無理だと思う	合計
20代	6 (10.5)	20 (35.1)	20 (35.1)	3 (5.3)	50 (100)
30代	24 (12.8)	56 (28.9)	85 (45.5)	5 (2.7)	170 (100)
40代	34 (10.0)	136 (39.9)	127 (37.2)	11 (3.2)	311 (100)
50代	46 (15.0)	135 (44.1)	94 (30.7)	25 (8.2)	306 (100)
男性計	110 (12.3)	347 (38.9)	326 (36.6)	76 (8.5)	861 (100)

()内:%

設問79 あなた自身は最後まで継続することが出来ると思いますか。

(男性)

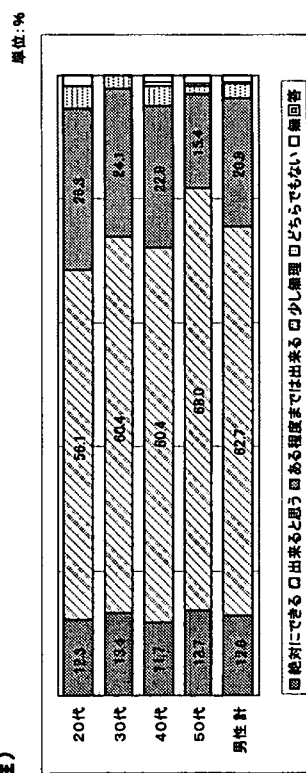


図 90歳以下 70歳以下 60歳以下 50歳以下 30歳以下 20歳以下 口数回答

年代	絶対に行ける	出来ると思う	ある程度までは出来ると思う	少し無理だと思う	合計
20代	7 (12.3)	32 (56.1)	15 (26.3)	2 (3.5)	57 (100)
30代	25 (13.4)	113 (60.4)	45 (24.1)	4 (2.1)	187 (100)
40代	40 (11.7)	206 (60.4)	78 (22.9)	11 (3.2)	341 (100)
50代	42 (13.7)	208 (68.0)	47 (15.4)	4 (1.3)	308 (100)
男性計	114 (12.8)	559 (62.7)	185 (20.8)	21 (2.4)	881 (100)

()内:%

(女性)

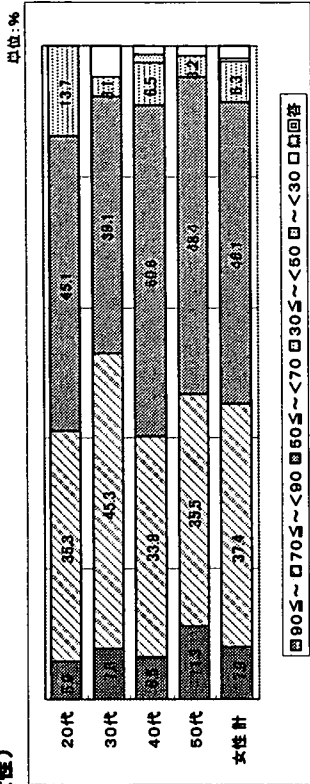


図 90歳以下 70歳以下 60歳以下 50歳以下 30歳以下 20歳以下 口数回答

年代	絶対に行ける	出来ると思う	ある程度までは出来ると思う	少し無理だと思う	合計
20代	3 (5.9)	18 (35.3)	23 (45.1)	7 (13.7)	51 (100)
30代	5 (7.8)	28 (45.3)	25 (39.1)	2 (3.1)	64 (100)
40代	5 (6.5)	26 (33.8)	39 (50.6)	5 (6.5)	77 (100)
50代	7 (11.3)	22 (35.5)	30 (48.4)	2 (3.2)	62 (100)
女性計	20 (7.9)	95 (37.4)	117 (46.1)	16 (6.3)	254 (100)

()内:%

(女性)

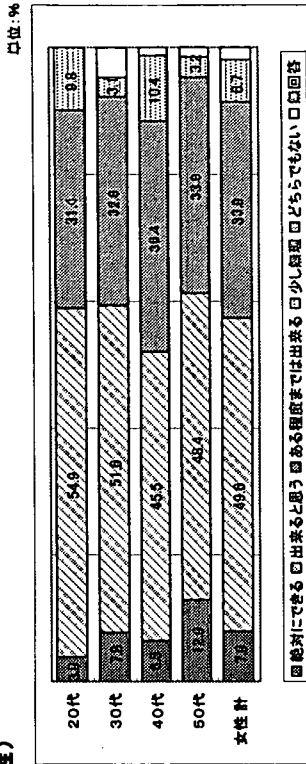


図 90歳以下 70歳以下 60歳以下 50歳以下 30歳以下 20歳以下 口数回答

年代	絶対に行ける	出来ると思う	ある程度までは出来ると思う	少し無理だと思う	合計
20代	2 (3.9)	28 (54.9)	16 (31.4)	5 (9.8)	51 (100)
30代	5 (7.8)	33 (51.6)	21 (32.8)	2 (3.1)	64 (100)
40代	5 (6.5)	35 (45.5)	28 (36.4)	8 (10.4)	77 (100)
50代	8 (12.9)	30 (48.4)	21 (33.9)	2 (3.2)	62 (100)
女性計	20 (7.9)	126 (49.6)	86 (33.9)	17 (6.7)	254 (100)

()内:%